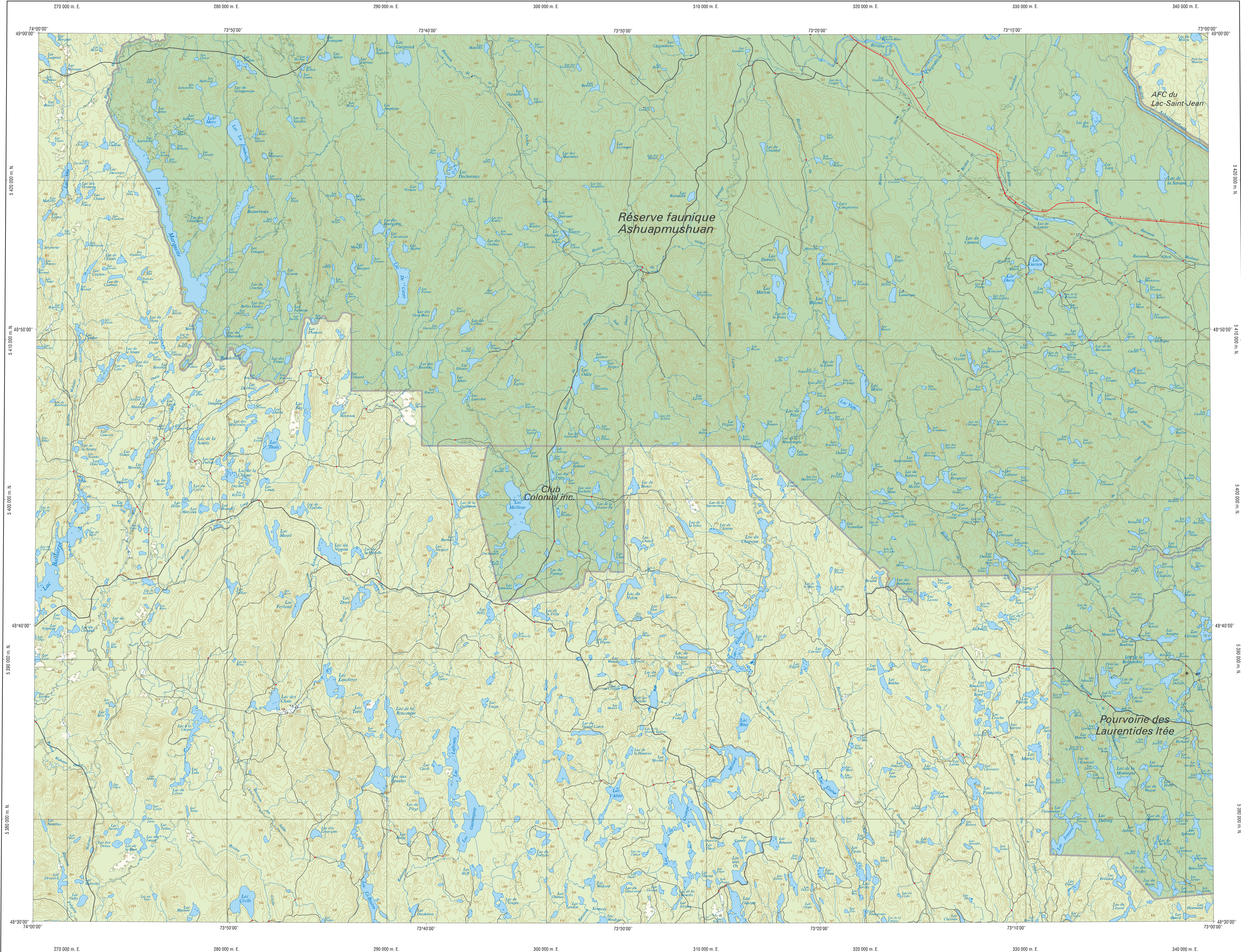


# Rivière du Grand Portage

32A-no



**Hydrographie**

- Lac, mare, réservoir hydroélectrique; cours d'eau
- Chute, rapide, écouil, île
- Quai; cale sèche
- Quai; port de plaisance, traversée, phare
- Brise-lames; barrage; barrage hydroélectrique
- Canal; écluse
- Conduite forcée; buse

**Modèle**

- Courbe de niveau; maillage; intermédiaire; pont; coté
- Esker; dépôt fluvial

**Végétation**

- Milieu boisé; milieu humide

**Voies de communication**

- Autoroute, route nationale, route régionale, route collective, route locale; pavé; non pavé
- Rue, chemin carrossable; pavé; non pavé
- Pont; pont couvert; pont d'élevage
- Passerelle; tunnel
- Voie ferrée; hydrobase, aéroport
- Piste d'atterrissage; pavé; non pavé
- Ligne de transport, poste de distribution d'électricité
- Pipette; tour, tour de télécommunication

**Bâtiments et aires désignées**

- Piste, terrain de golf; centre de ski alpin, terrain de camping; piscine publique
- Zone non cartographiée; cimetières, jardin zoologique
- Bâtiment; serre, fâche
- Réservoir de surface
- Etang d'épuration; lieu d'enfouissement sanitaire
- Banc d'emprunt; carrière
- Mine à ciel ouvert; amas, haïde

**Territoires récréatifs du Québec**

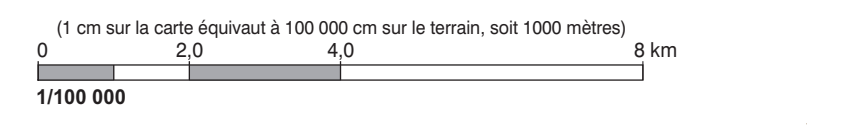
- Territoires récréatifs dont l'accès est libre ou contrôlé
  - Parc régional; parc municipal
  - Réserve faunique; zone d'exploitation contrôlée, pourvoine à droits exclusifs, petit lac aménagé, entente particulière avec les autochtones, aire faunique communautaire
  - Station forestière, forêt d'enseignement et de recherche
- Territoires récréatifs dont l'accès est limité
  - Refuge faunique; réserve nationale de faune
  - Parc national du Québec; parc national du Canada
- Territoire dont l'accès est interdit
  - Reserve écologique

**Frontières**

- Frontière internationale
- Frontière interprovinciale ou interétatique
- Frontière Québec - Terre-Neuve-et-Labrador (cette frontière n'est pas définitive)

**Métadonnées**

Surface de référence géodésique: Ellipsoïde GRS 80  
 Système de référence géodésique: NAD 83 compatible avec le système mondial WGS 84  
 Projection cartographique: Mercator transverse modifiée (MTM), zone de 3°, Système de coordonnées planes du Québec (SQCP), fuseau 8  
 Origine des altitudes: Équidistance des courbes de niveau 20 mètres  
 Déclinaison magnétique au centre de la feuille en 2012: 0°  
 Variation annuelle: 0°  
 Coordonnées géographiques au centre de la feuille: 48°45'00" nord et 73°30'00" ouest  
 Déclinaison magnétique: Commission géologique du Canada 2011  
 Longitude d'origine (méridien central): 73°30' ouest  
 Latitude d'origine (équateur): 0°  
 Coordonnée d'origine: X: 304 800; Y: 0 mètres  
 Facteur d'échelle: 0,9999



Sources	Données	Organisme	Année
réseau	réseau	Ministère des Transports du Québec	n. d.
Coûtes d'exploitation des réservoirs hydroélectriques		Hydro-Québec	1990
Déclinaison magnétique		Commission géologique du Canada	2011
Nomenclature géographique		Commission de toponymie du Québec	n. d.
Courbes de niveau		Ministère des Ressources naturelles et de la Faune	1984
Base de données topographiques (BDT02) à l'échelle de 1:200 000		Ministère des Ressources naturelles et de la Faune	2002
Territoires récréatifs du Québec		Ministère des Ressources naturelles et de la Faune	2011

**Crédits**

Réalisation: Direction générale adjointe de l'information géographique  
 Ministère des Ressources naturelles et de la Faune  
 Note: Le présent document n'a aucune portée légale.

© Gouvernement du Québec  
 Dépôt légal - Bibliothèque et Archives nationales du Québec, 2<sup>e</sup> trimestre 2011

