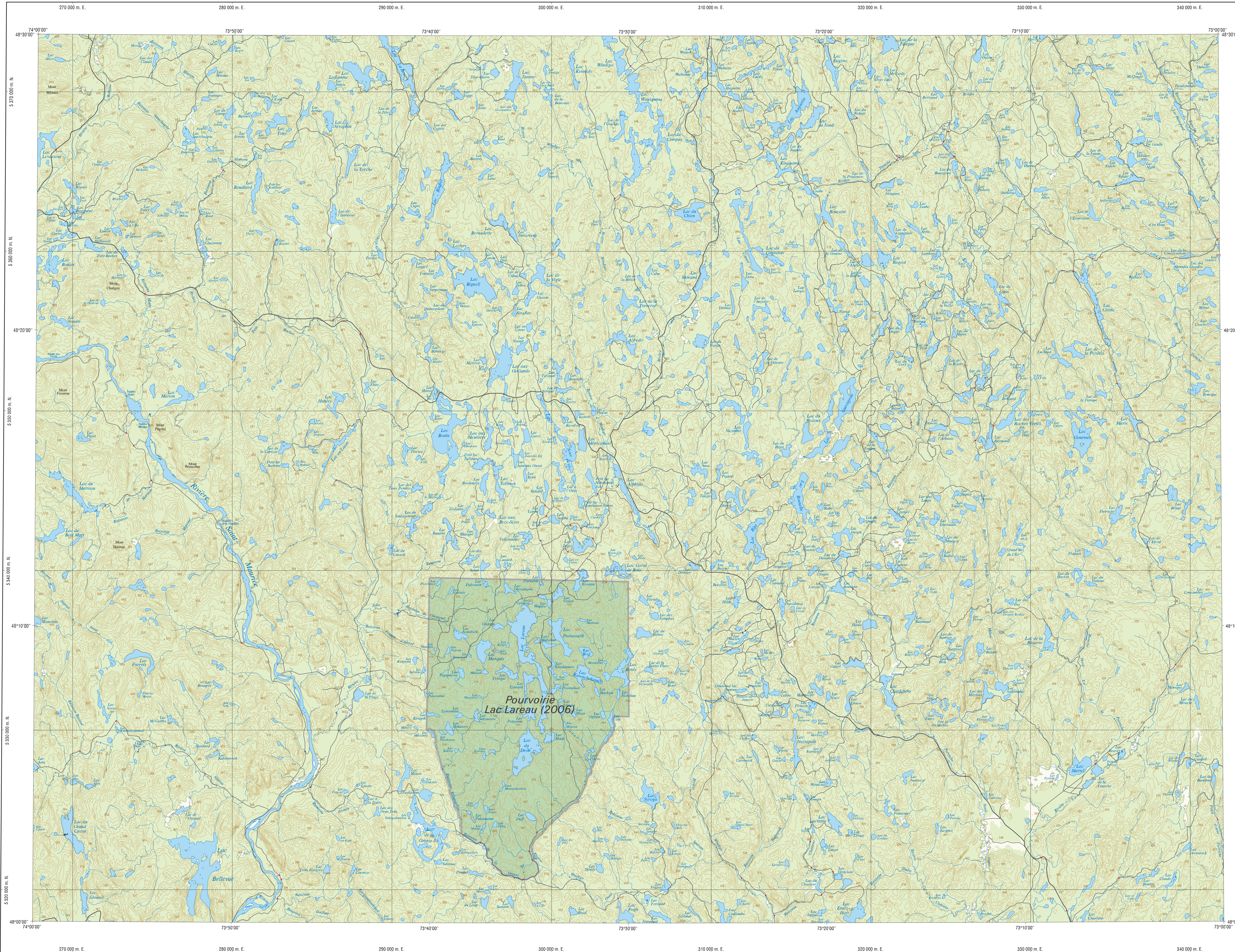


Rivière Windigo

32A-so



Hydrographie

- Lac, mare, réservoir hydroélectrique, cours d'eau
- Chute, rapide, écueil, île
- Quai, cale sèche
- Quai, pont de plaisance, traverse, phare
- Brise-lames, barrage, barrage hydroélectrique
- Canal, écluse
- Conduite forcée, buse

Modèle

- Courbes de niveau maîtresses, intermédiaires, pont coté
- Esker, dépôt fluvial

Végétation

- Milieu boisé; milieu humide

Voies de communication

- Autoroute, route nationale, route régionale, route collective, route locale : pavée, non pavée
- Rue, chemin carrossable : pavé, non pavé
- Pont, pont couvert, pont d'étagement
- Passerelle, tunnel
- Voie ferrée, hydrobase, aéroport
- Piste d'atterrissage : pavée, non pavée
- Ligne de transport, poste de distribution d'électricité
- Pipeline, tour, tour de télécommunication

Bâtiments et aires désignées

- Piste, terrain de golf, centre de ski alpin, terrain de camping, piscine publique
- Zone non cartographiée, cimetières, jardin zoologique
- Bâtiment, serre, ficelle
- Réservoir de surface
- Étang d'épuration, lieu d'enfouissement sanitaire
- Banc d'emport, carrière
- Mine à ciel ouvert, amas, halde

Territoires récréatifs du Québec

Territoires récréatifs dont l'accès est libre ou contrôlé

- Parc régional, parc marin
- Réserve faunique, zone d'exploitation contrôlée, pourvoirie à droits exclusifs, petit lac protégé, entente particulière avec les autochtones, aire faunique communautaire
- Station forestière, forêt d'enseignement et de recherche

Territoires récréatifs dont l'accès est limité

- Refuge faunique, réserve nationale de faune, refuge d'oiseaux migrateurs
- Parc national du Québec, parc national du Canada

Territoire dont l'accès est interdit

- Reserve écologique

Frontières

- Frontière internationale
- Frontière interprovinciale ou interterritoriale
- Frontière Québec - Terre-Neuve-et-Labrador (cette frontière n'est pas définitive)

Métadonnées

Surface de référence géodésique : Ellipsoïde GRS 80
 Système de référence géodésique : NAD 83 compatible avec le système mondial WGS 84
 Projection cartographique : Mercator transverse modifiée (UTM), zone de 3°
 Système de coordonnées planes du Québec (ICQDQ), fuseau 8
 Origine des altitudes : CGD 28 (niveau moyen des mers)
 Équidistance des courbes de niveau : 20 mètres
 Déclinaison magnétique au centre de la feuille en 2012 : 0°
 Variation annuelle : 0°
 Coordonnées géographiques au centre de la feuille : 48°15'00" nord et 73°30'00" ouest
 Longitude d'origine (méridien central) : 73°30' ouest
 Latitude d'origine (équateur) : 0°
 Coordonnées d'origine : X : 304 000, Y : 0 mètres
 Facteur d'échelle : 0,9999

(1 cm sur la carte équivaut à 100 000 cm sur le terrain, soit 1000 mètres)

0 2,0 4,0 8 km

1/100 000

Sources	Organisme	Année
Classification du réseau routier supérieur	Ministère des Transports du Québec	n. d.
Cotes d'exploitation des réservoirs hydroélectriques	Hydro-Québec	1990
Déclinaison magnétique	Commission géologique du Canada	2011
Nomenclature géographique	Commission de toponymie du Québec	n. d.
Courbes de niveau	Ministère des Ressources naturelles et de la Faune	1984
Base de données topographiques (SCTC) à l'échelle de 1:50 000	Ministère des Ressources naturelles et de la Faune	2001
Parvoires récréatifs du Québec	Ministère des Ressources naturelles et de la Faune	2011

Crédits

Réalisation : Direction générale adjointe de l'information géographique
 Ministère des Ressources naturelles et de la Faune
 Note : Le présent document n'a aucune portée légale.

© Gouvernement du Québec
 Dépôt légal : Bibliothèque et Archives nationales du Québec, 2^e trimestre 2011

