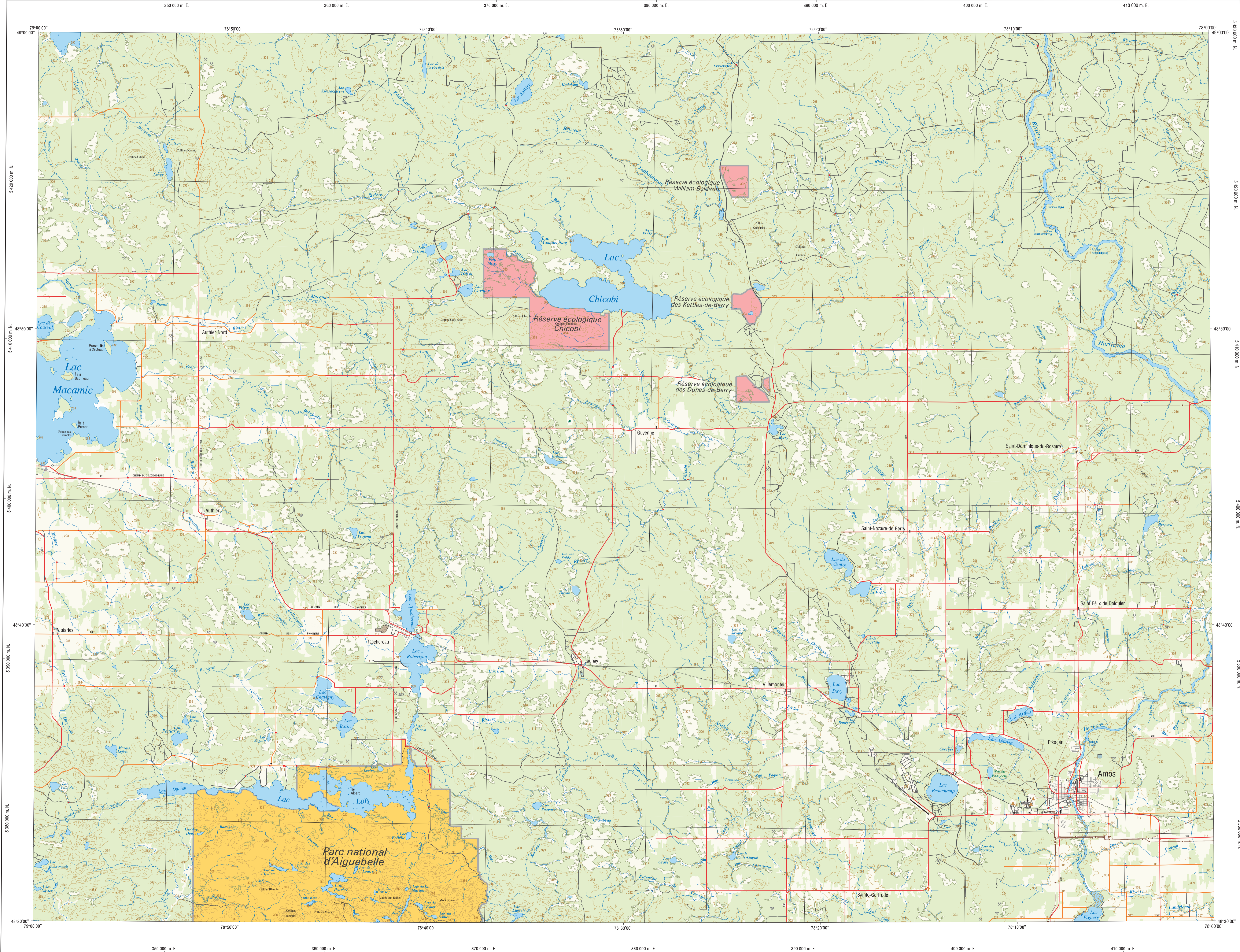


Amos

32D-ne



Hydrographie

- Lac, mare, réservoir hydroélectrique; cours d'eau
- Chute, rapide; écouil, île
- Quai; cale sèche
- Quai; port de plaisance, traversée, phare
- Brise-lames; barrage; barrage hydroélectrique
- Canal; écluse
- Conduite forcée; buse

Modèles

- Courbe de niveau maître; intermédiaire; pont coté
- Esker; dépôt fluvial

Végétation

- Milieu boisé; milieu humide

Voies de communication

- Autoroute, route nationale, route régionale, route collective, route locale pavée; non pavée
- Rue, chemin carrossable; pavé; non pavé
- Pont, pont couvert; pont d'épave
- Passerelle, tunnel
- Voie ferrée; hydrobase, aéroport
- Plate d'atterrissage; pavée; non pavée
- Ligne de transport, poste de distribution d'électricité
- Pipette; tour, tour de télécommunication

Bâtiments et aires désignées

- Plate, terrain de golf, centre de ski alpin, terrain de camping, piscine publique
- Zone non cartographiée; cimetières, jardin zoologique
- Bâtiment; serre, fiche
- Réservoir de surface
- Étang d'épuration; lieu d'enfouissement sanitaire
- Banc d'emprunt; carrière
- Mine à ciel ouvert; amas, haïde

Territoires récréatifs du Québec

- Territoire récréatif dont l'accès est libre ou contrôlé
 - Parc régional; parc marin
 - Réserve faunique; zone d'exploitation contrôlée, pouvoine à droits exclusifs, port lac amarrage, entente particulière avec les autochtones, aire faunique communautaire
 - Station forestière, forêt d'enseignement et de recherche
- Territoire récréatif dont l'accès est limité
 - Refuge faunique; réserve nationale de faune, refuge d'oiseaux migrateurs
 - Parc national du Québec; parc national du Canada
- Territoire dont l'accès est interdit
 - Réserve écologique

Frontières

- Frontière internationale
- Frontière interprovinciale ou interterritoriale
- Frontière Québec - Terre-Neuve-et-Labrador (cette frontière n'est pas définitive)

Métadonnées

Surface de référence géodésique: Ellipsoïde GRS 80
 Système de référence géodésique: NAD 83 compatible avec le système mondial WGS 84
 Projection cartographique: Mercator transverse modifiée (MTM), zone de 3°, Système de coordonnées planes du Québec (SCQP), fuseau 10
 Origine des altitudes: Équidistance des courbes de niveau 20 mètres
 Déclinaison magnétique au centre de la feuille en 2012: 0°
 Variation annuelle: 0°
 Coordonnées géographiques au centre de la feuille: 48°45'00" nord et 78°30'00" ouest
 Longitude d'origine (méridien central): 79°30' ouest
 Latitude d'origine (équateur): 0°
 Coordonnée d'origine: N: 34 800; Y: 0 mètres
 Facteur d'échelle: 0,9999

(1 cm sur la carte équivaut à 100 000 cm sur le terrain, soit 1 000 mètres)

0 2,0 4,0 8 km

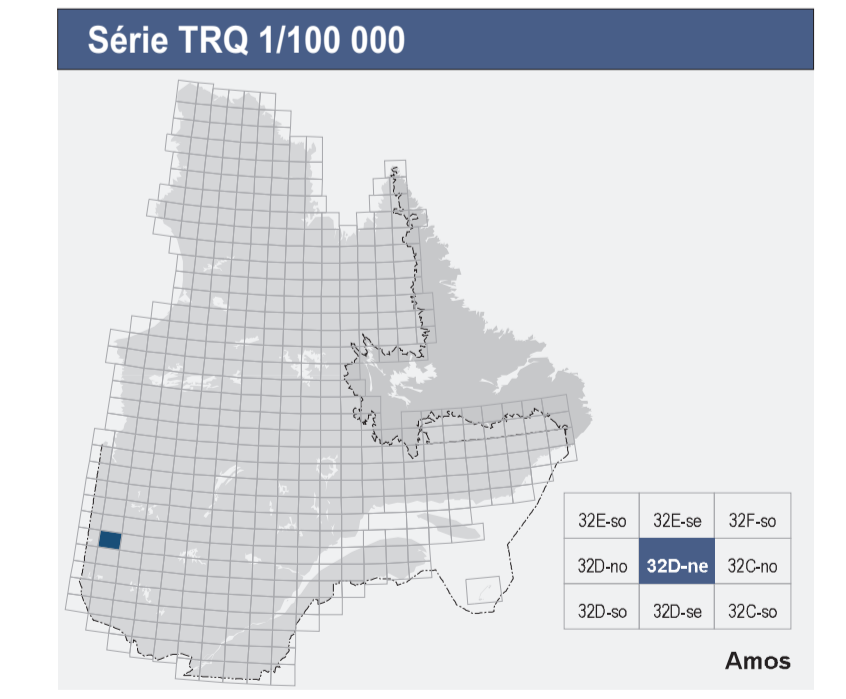
1/100 000

Sources Données	Organisme	Année
Classification du Réseau routier supérieur	Ministère des Transports du Québec	n. d.
Cotes d'exploitation des réservoirs hydroélectriques	Hydro-Québec	1990
Déclinaison magnétique	Commission géologique du Canada	2011
Nomenclature géographique	Commission de toponymie du Québec	n. d.
Courbes de niveau	Ministère des Ressources naturelles et de la Faune	1992
Base de données topographiques (SBOT) à l'échelle de 1:20 000	Ministère des Ressources naturelles et de la Faune	2007
Territoires récréatifs du Québec	Ministère des Ressources naturelles et de la Faune	2011

Crédits

Réalisation: Direction générale adjointe de l'information géographique
 Ministère des Ressources naturelles et de la Faune
 Note: Le présent document n'a aucune portée légale.

© Gouvernement du Québec
 Dépôt légal - Bibliothèque et Archives nationales du Québec, 2^e trimestre 2011



32D-ne