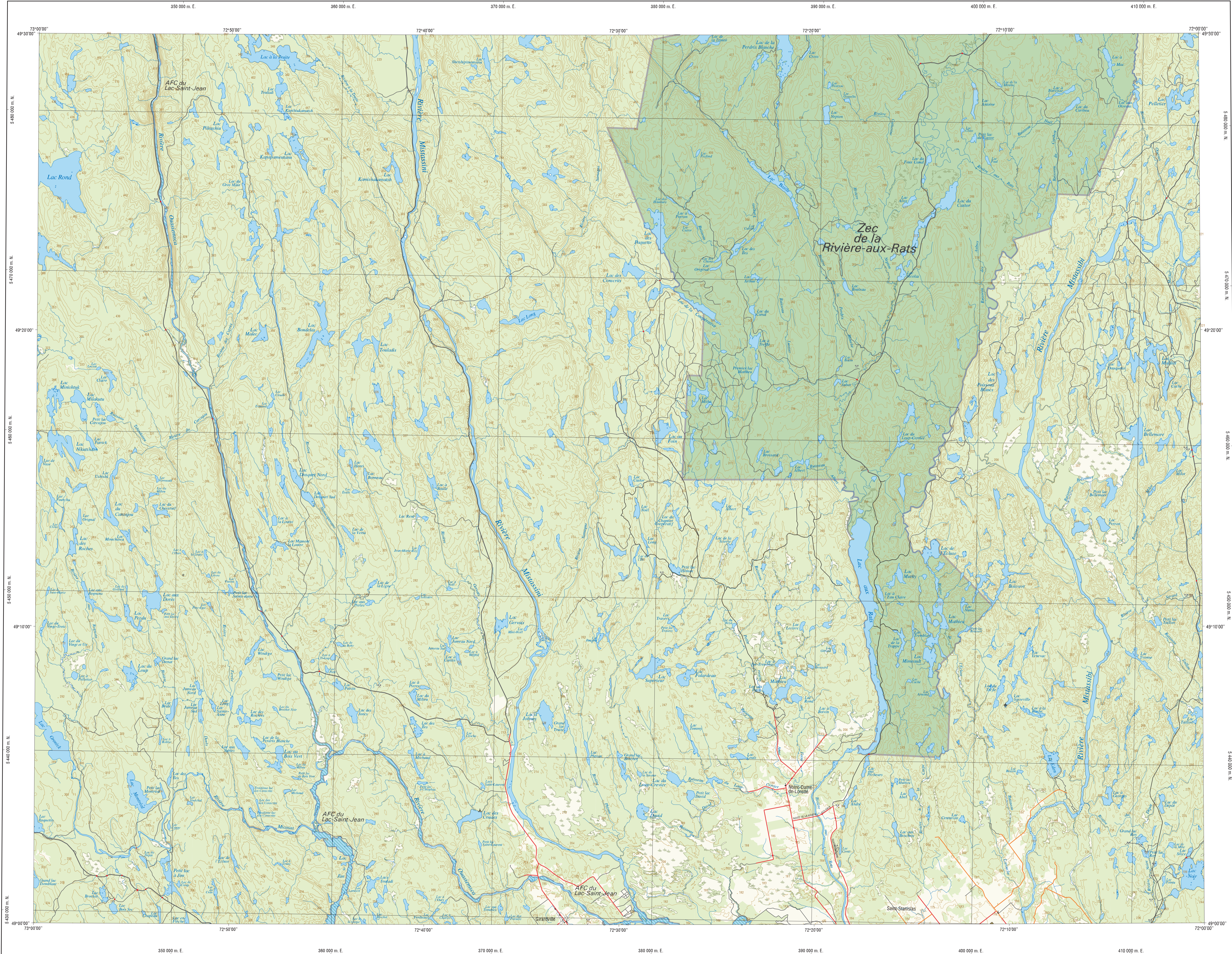


# Notre-Dame-de-Lorette

32H-se



**Hydrographie**

- Lac, mare, réservoir hydroélectrique; cours d'eau
- Chute, rapide, écouil, Ile
- Quai; cale sèche
- Quai; port de plaisance, traverse, phare
- Brise-lames; barrage, barrage hydroélectrique
- Canal; écluse
- Conduite forcée; buse

**Modèle**

- Courbe de niveau maîtresse; intermédiaire; pont coté
- Esker; dépôt fluvial

**Végétation**

- Milieu boisé; milieu humide

**Voies de communication**

- Autoroute, route nationale, route régionale, route collective, route locale : pavé; non pavé
- Rue, chemin carrossable : pavé; non pavé
- Pont, pont couvert; pont d'éclatement
- Passerelle; tunnel
- Voie ferrée; hydrobase, aéroport
- Piste d'atterrissage : pavé; non pavé
- Ligne de transport, poste de distribution d'électricité
- Pipette; tour, tour de télécommunication

**Bâtiments et aires désignées**

- Piste, terrain de golf, centre de ski alpin, terrain de camping, place publique
- Zone non cartographiée; cimetières, jardin zoologique
- Bâtiment; sens, fiche
- Réservoir de surface
- Etang d'épuration; lieu d'enfouissement sanitaire
- Blanc d'emprunt; carrière
- Mine à ciel ouvert; amas, haïde

**Territoires récréatifs dont l'accès est libre ou contrôlé**

- Parc régional; parc marin
- Réserve faunique; zone d'exploitation contrôlée, pourvoirie à droits exclusifs, petit lac, aménagement, oriente particulière avec les autorisations, aire faunique communautaire
- Station forestière, forêt d'enseignement et de recherche

**Territoires récréatifs dont l'accès est limité**

- Réserve faunique; réserve nationale de faune; refuge d'oiseaux migrateurs
- Parc national du Québec; parc national du Canada

**Territoire dont l'accès est interdit**

- Reserve écologique

**Frontières**

- Frontière internationale
- Frontière interprovinciale ou interstatique
- Frontière Québec - Terre-Neuve-et-Labrador (cette frontière n'est pas définitive)

**Métadonnées**

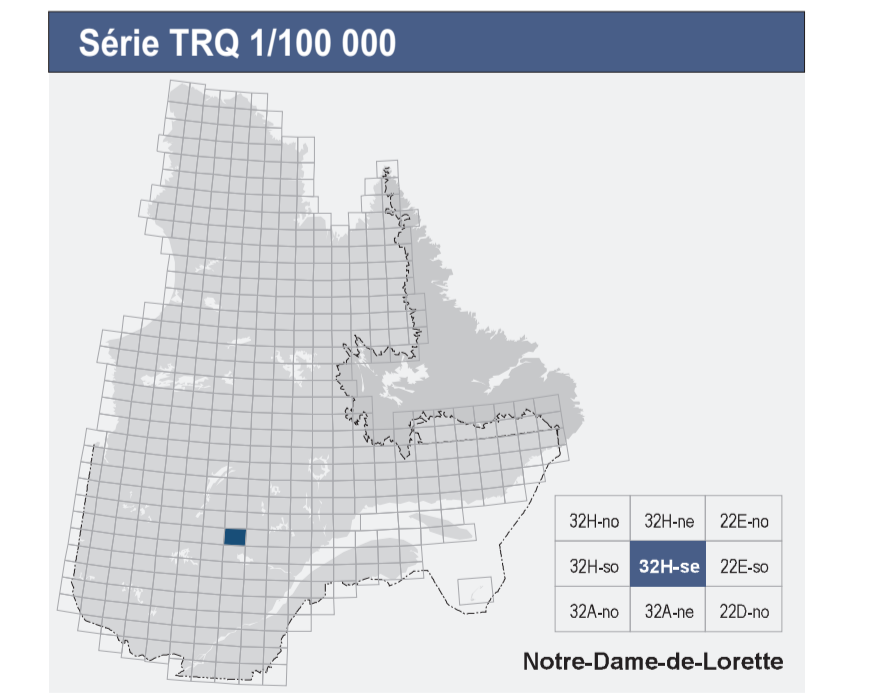
Surface de référence géospatiale: Ellipsoïde GRS 80  
 Système de référence géospatiale: NAD 83 compatible avec le système mondial WGS 84  
 Projection cartographique: Mercator transverse modifiée (paris, zone de 3; Système de coordonnées planes du Québec (SCQP), fuseau 8)  
 Origine des altitudes: Équidistance des courbes de niveau: 20 mètres  
 Déclinaison magnétique au centre de la feuille en 2012: 0°  
 Variation annuelle: 0°  
 Coordonnées géographiques au centre de la feuille: 49°51'00" nord et 72°30'00" ouest  
 Longitude d'origine (méridien central): 73°30' ouest  
 Latitude d'origine (équateur): 0°  
 Coordonnée d'origine: X: 384 900; Y: 0 mètres  
 Facteur d'échelle: 0,9999

0 2,0 4,0 8 km  
 1:100 000

Sources	Données	Organisme	Année
	Classification du réseau routier supérieur	Ministère des Transports du Québec	n. d.
	Cotes d'exploitation des réservoirs hydroélectriques	Hydro-Québec	1990
	Déclinaison magnétique	Commission géologique du Canada	2011
	Nomenclature géographique	Commission de toponymie du Québec	n. d.
	Courbes de niveau	Ministère des Ressources naturelles et de la Faune	1987
	Base de données topographiques (BDTO) à l'échelle de 1:20 000	Ministère des Ressources naturelles et de la Faune	2010
	Territoires récréatifs du Québec	Ministère des Ressources naturelles et de la Faune	2011

**Crédits**  
 Réalisation : Direction générale chargée de l'information géographique  
 Ministère des Ressources naturelles et de la Faune  
 Note : Le présent document n'a aucune portée légale.

© Gouvernement du Québec  
 Dépôt légal : Bibliothèque et Archives nationales du Québec, 2<sup>e</sup> trimestre 2011



32H-se