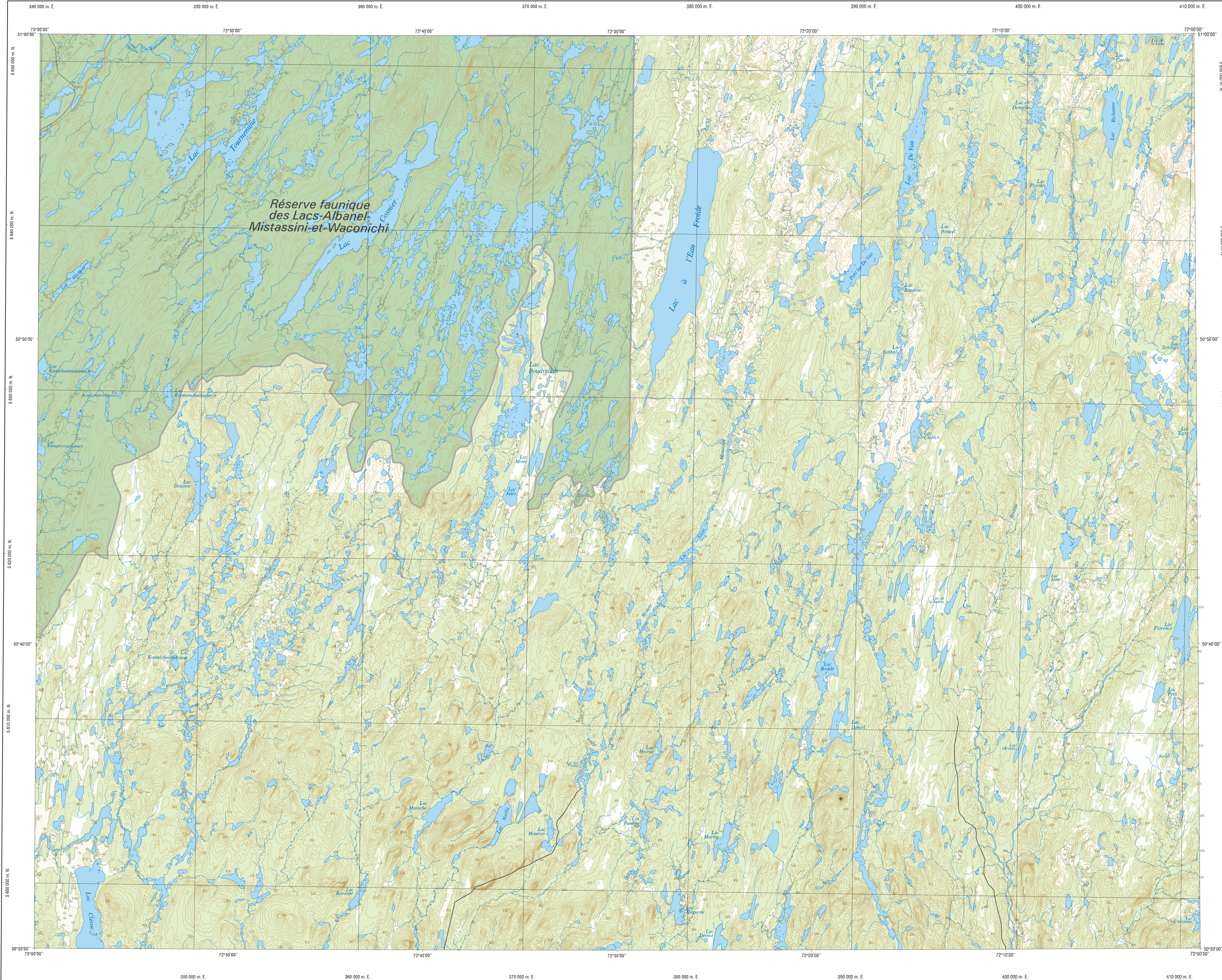


Lac à l'Eau Froide

321-ne



Hydrographie

- Lac, mare, réservoir hydroélectrique; cours d'eau
- Chute, rapide; écuil, île
- Gut; cale sèche
- Quai; port de plaisance, traversin, phare
- Brise-lames; barrage; barrage hydroélectrique
- Canal; écluse
- Conduite forcée; busé

Modèle

- Courbe de niveau mâtresse; intermédiaire; point coté
- Esker; défilé fluvial

Végétation

- Milieu boisé; milieu humide

Voies de communication

- Autoroute, route nationale, route régionale, route collective, route locale; pavé; non pavé
- Rue, chemin carrossable; pavé; non pavé
- Pont, pont couvert; pont d'épave
- Passerelle; tunnel
- Vie fermée; hydrobase, aéroport
- Piste d'atterrissage; pavé; non pavé
- Ligne de transport, poste de distribution d'électricité
- Pipeline; tour, tour de télécommunication

Bâtiments et aires désignées

- Piste, terrain de golf; centre de ski alpin; terrain de camping; piscine publique
- Zone non cartographiée; cimetière; jardin zoologique
- Bâtiment; serre; fiche
- Réservoir de surface
- Étang d'épuration; lieu d'enfouissement sanitaire
- Banc d'emprunt; carrière
- Mine à ciel ouvert; amas, halde

Territoires récréatifs du Québec

Territoires récréatifs dont l'accès est libre ou contrôlé

- Parc régional; parc marin
- Réserve faunique, zone d'exploitation contrôlée, pourvoir à droits exclusifs, petit lac embergé, entente perfectionnée avec les autochtones, aire faunique communautaire
- Station forestière, forêt d'enseignement et de recherche

Territoires récréatifs dont l'accès est limité

- Réserve faunique, réserve nationale de faune; Refuge d'oiseaux migrateurs
- Parc national du Québec; parc national du Canada

Territoire dont l'accès est interdit

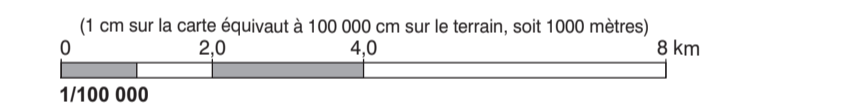
- Réserve écologique

Frontières

- Frontière internationale
- Frontière interprovinciale ou interterritoriale
- Frontière Québec - Terre-Neuve-et-Labrador (cette frontière n'est pas définitive)

Métadonnées

Surface de référence géodésique: Ellipsoïde GRS 80
 Système de référence géodésique: NAD 83 compatible avec le système mondial WGS 84
 Projection cartographique: Mercator transversale modifiée (MTM), zone de 9°
 Origine des altitudes: Équidistance des courbes de niveau: 10 et 15 mètres
 Déclinaison magnétique au centre de la feuille en 2012: 0°
 Variation annuelle: 0°
 Coordonnées géographiques au centre de la feuille: 50°45'00" nord et 72°30'00" ouest
 Longitude d'origine (méridien central): 72°30' ouest
 Latitude d'origine (équateur): 0°
 Coordonnées origine: X: 304 800; Y: 0 mètres
 Facteur d'échelle: 0,9999



Sources	Organisme	Année
Classification du réseau routier supérieur	Ministère des Transports du Québec	n. d.
Cotes d'exploitation des réservoirs hydroélectriques	Hydro-Québec	1990
Déclinaison magnétique	Commission géologique du Canada	2011
Nomenclature géographique	Commission de toponymie du Québec	n. d.
Courbes de niveau	Ressources naturelles Canada	1956
Base de données 1:100 000 (BDTC) à l'échelle de 1:20 000	Ministère des Ressources naturelles et de la Faune	2010
Territoires récréatifs	Ministère des Ressources naturelles et de la Faune	2011

Crédits
 Révision: Direction générale adjointe de l'information géographique, Ministère des Ressources naturelles et de la Faune
 Note: Le présent document n'a aucune portée légale.

© Gouvernement du Québec
 Dépôt légal - Bibliothèque et Archives nationales du Québec, 2^e trimestre 2011

