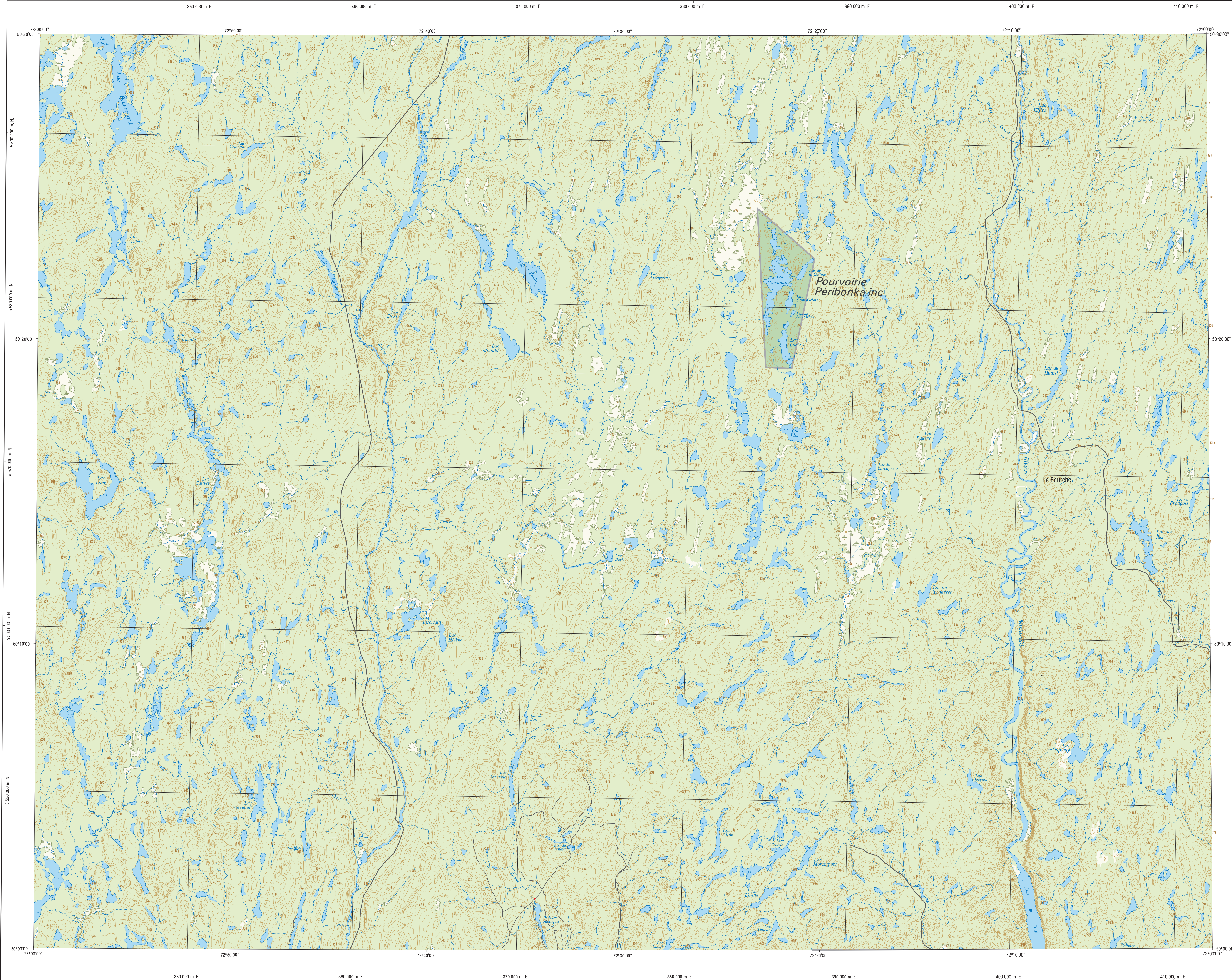


Rivière des Framboises

321-se



Hydrographie

- Lac, mare, réservoir hydroélectrique; cours d'eau
- Chute, rapide, écouil, île
- Quai; cale sèche
- Brise-lames; barrage; barrage hydroélectrique
- Canal; écluse
- Conduite forcée; busse

Modèles

- Courbe de niveau maltréssée; intermédiaires; pont coté
- Essex; dépôt fluvial

Végétation

- Milieu boisé; milieu humide

Voies de communication

- Autroute, route nationale, route régionale, route collective, route locale : pavé; non pavé
- Rue, chemin carrossable : pavé; non pavé
- Pont, pont couvert; pont d'éclatement
- Passerelle; tunnel
- Voie ferrée; hydrobase, aéroport
- Piste d'atterrissage : pavé; non pavé
- Ligne de transport, poste de distribution d'électricité
- Pipette; tour, tour de télécommunication

Bâtiments et aires désignées

- Plate, terrain de golf; centre de ski alpin; terrain de camping; école publique
- Zone non cartographiée; cimetière, jardin zoologique
- Bâtiment; sens, fiche
- Réservoir de surface
- Étang d'épuration; lieu d'enfouissement sanitaire
- Banc d'emprunt; carrière
- Mine à ciel ouvert; amas, halde

Territoires récréatifs du Québec

- Territoires récréatifs dont l'accès est libre ou contrôlé
 - Parc régional; parc routin
 - Reserve faunique, zone d'exploitation contrôlée, pourvoirie à droits exclusifs, petit lac aménagé, entente particulière avec les autochtones, aire faunique communautaire
 - Station forestière, forêt d'enseignement et de recherche
- Territoires récréatifs dont l'accès est limité
 - Parc faunique, réserve nationale de faune; refuge faunique municipal
 - Parc national du Québec; parc national du Canada
- Territoire dont l'accès est interdit
 - Reserve écologique

Frontières

- Frontière internationale
- Frontière interprovinciale ou interterritoriale
- Frontière Québec - Terre-Neuve-et-Labrador (cette frontière n'est pas définitive)

Métadonnées

- Surface de référence géodésique: Ellipsoïde GRS 80
- Système de référence géodésique: NAD 83 compatible avec le système mondial WGS 84
- Projection cartographique: Mercator transverse modifiée (UTM), zone de 3°
- Système de coordonnées planes du Québec (SICQ), niveau 8
- Origine des altitudes: CNGV 39 (niveau moyen des mers)
- Équidistance des courbes de niveau: 20 mètres
- Déclinaison magnétique au centre de la feuille en 2012: 0°
- Variation annuelle: 0°
- Coordonnées géographiques au centre de la feuille: 50°15'00" nord et 72°30'00" ouest
- Longitude d'origine (méridien central): 73°30' ouest
- Latitude d'origine (équateur): 0°
- Coordonnées d'origine: X: 304 800; Y: 0 mètres
- Facteur d'échelle: 0,9999

Échelle

1 cm sur la carte équivaut à 100 000 cm sur le terrain, soit 1000 mètres

0 2,0 4,0 8 km

1/100 000

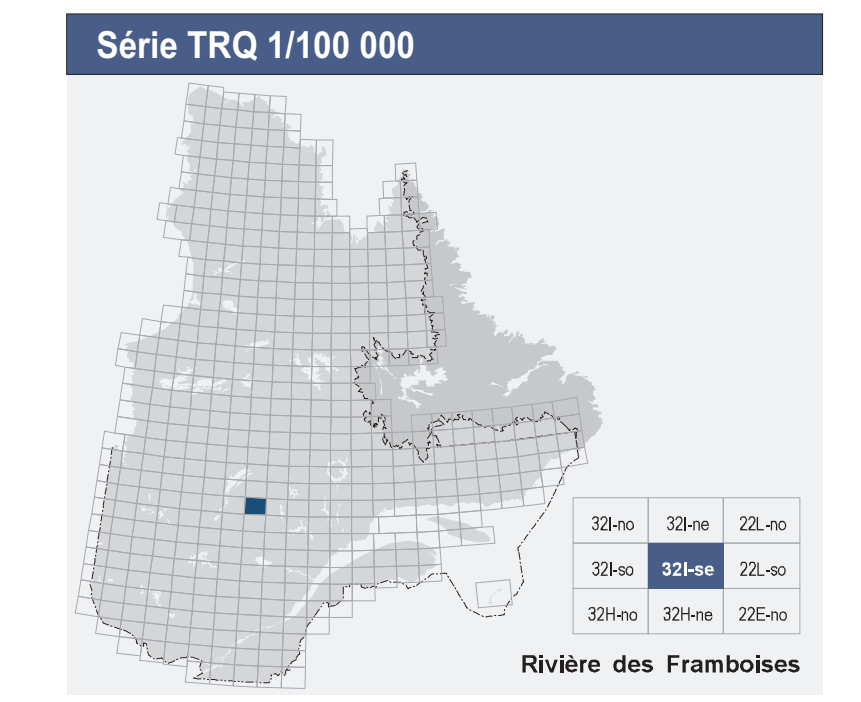
Sources

Données	Organisme	Année
Classification du réseau routier supérieur	Ministère des Transports du Québec	n. d.
Cotes d'exploitation des réservoirs hydroélectriques	Hydro-Québec	1990
Déclinaison magnétique	Commission géologique du Canada	2011
Nomenclature géographique	Commission de toponymie du Québec	n. d.
Courbes de niveau	Ministère des Ressources naturelles et de la Faune	1987
Base de données topographiques (DOT) à l'échelle de 1:20 000	Ministère des Ressources naturelles et de la Faune	2010
Territoires récréatifs du Québec	Ministère des Ressources naturelles et de la Faune	2011

Crédits

Réalisation : Direction générale aquatique de l'information géographique
Ministère des Ressources naturelles et de la Faune
Note : Le présent document n'a aucune portée légale.

© Gouvernement du Québec
Dépôt légal : Bibliothèque et Archives nationales du Québec, 2^e trimestre 2011



321-se