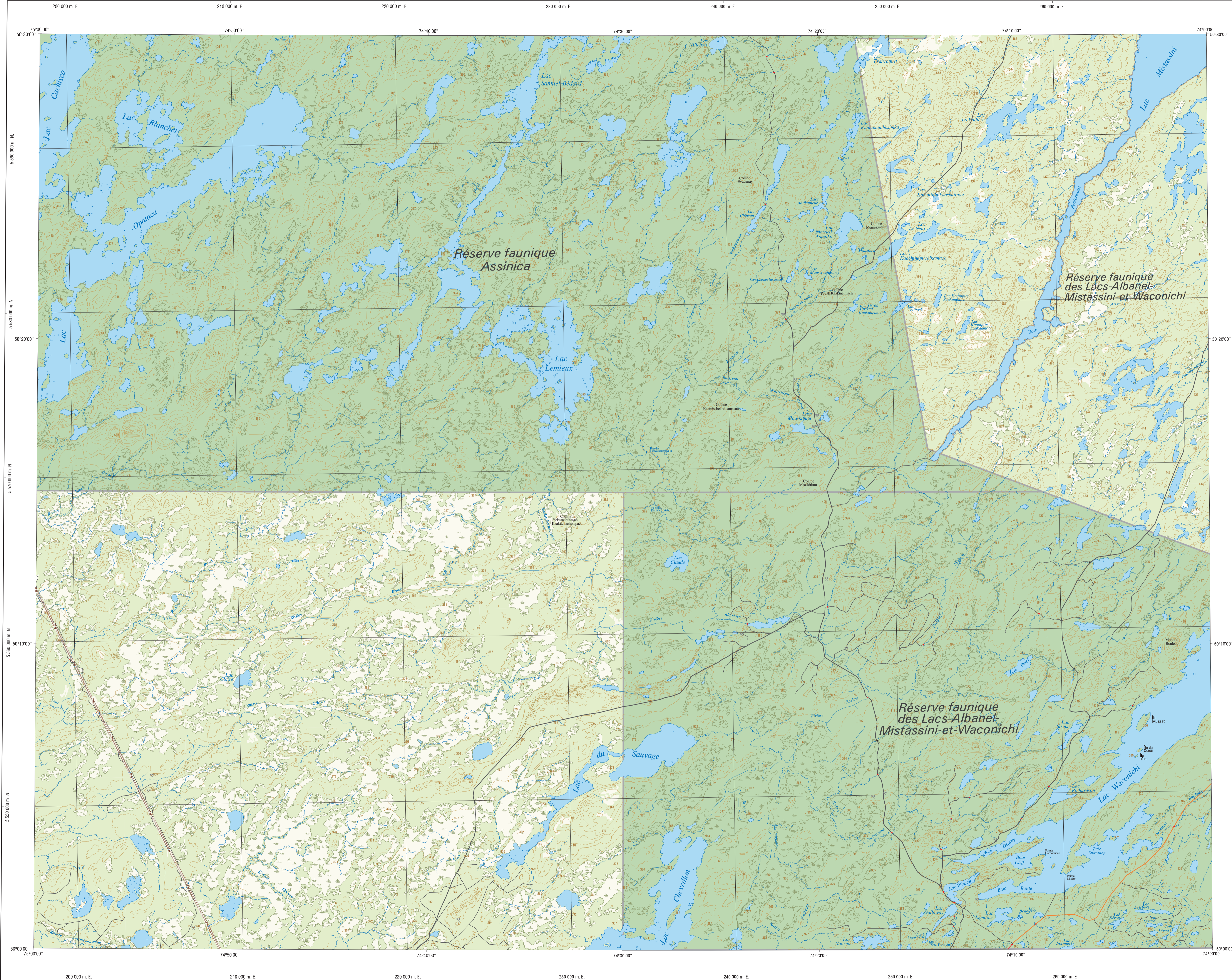


# Lac Opataca



**Hydrographie**

- Lac, mare, réservoir hydroélectrique; cours d'eau
- Chute, rapide, écueil, île
- Quai, cale sèche
- Quai, port de plaisance, traverse, phare
- Brise-lames; barrage, barrage hydroélectrique
- Canal, écluse
- Conduite forcée; busé

**Modèles**

- Courbe de niveau malthèse; intermédiaires; pont coté
- Essex; dépôt fluvial

**Végétation**

- Milieu boisé; milieu humide

**Voies de communication**

- Autoroute, route nationale, route régionale, route collective, route locale : pavé; non pavé
- Rue, chemin carrossable : pavé; non pavé
- Pont, pont couvert; pont d'éclusement
- Passerelle; tunnel
- Voie ferrée; hydrobase, aéroport
- Piste d'atterrissage : pavé; non pavé
- Ligne de transport, poste de distribution d'électricité
- Pipette; tour, tour de télécommunication

**Bâtimens et aires désignées**

- Plate, terrain de golf; centre de ski alpin; terrain de camping; école publique
- Zone non cartographiée; cimetière, jardin zoologique
- Bâtimens; sens, fiche
- Réservoir de surface
- Étang d'épuration; lieu d'enfouissement sanitaire
- Banc d'emprunt; carrière
- Mine à ciel ouvert; amas, halde

**Territoires récréatifs du Québec**

- Territoires récréatifs dont l'accès est libre ou contrôlé
  - Parc régional; parc marin
  - Réserve faunique, zone d'exploitation contrôlée, pourvoirie à droits exclusifs, petit lac aménagé, entente particulière avec les autochtones, aire faunique communautaire
  - Station forestière, forêt d'enseignement et de recherche
- Territoires récréatifs dont l'accès est limité
  - Parc national du Québec; réserve nationale de faune; refuge faunique important
  - Parc national du Québec; parc national du Canada
- Territoire dont l'accès est interdit
  - Réserve écologique

**Frontières**

- Frontière internationale
- Frontière interprovinciale ou interterritoriale
- Frontière Québec - Terre-Neuve-et-Labrador (cette frontière n'est pas définitive)

**Métadonnées**

- Surface de référence géodésique: Ellipsoïde GRS 80
- Système de référence géodésique: NAD 83 compatible avec le système mondial WGS 84
- Projection cartographique: Mercator transverse modifiée (UTM), zone de 3°
- Système de coordonnées planes du Québec (SQCRQ), fuseau 8
- CGVD 28 (Niveau moyen des mers)
- Origine des altitudes: Équidistance des courbes de niveau 20 mètres
- Déclinaison magnétique au centre de la feuille en 2012: 0°
- Variation annuelle: 0'
- Coordonnées géographiques au centre de la feuille: 50°15'00" nord et 74°30'00" ouest
- Longitude d'origine (méridien central): 73°30' ouest
- Latitude d'origine (équateur): 0°
- Coordonnées d'origine: X : 304 800; Y : 0 mètres
- Facteur d'échelle: 0,9999

(1 cm sur la carte équivaut à 100 000 cm sur le terrain, soit 1000 mètres)

1/100 000

Sources	Données	Organisme	Année
Classification du réseau routier supérieur		Ministère des Transports du Québec	n. d.
Cotes d'exploitation des réservoirs hydroélectriques		Hydro-Québec	1990
Déclinaison magnétique		Commission géologique du Canada	2011
Nomenclature géographique		Commission de toponymie du Québec	n. d.
Courbes de niveau		Ressources naturelles Canada	1983
Base de données géographiques (BDTG) 1:50 000 de 1:200 000		Ministère des Ressources naturelles et de la Faune	2002
Territoires récréatifs du Québec		Ministère des Ressources naturelles et de la Faune	2011

**Crédits**  
 Réalisation : Direction générale adjointe de l'information géographique  
 Ministère des Ressources naturelles et de la Faune  
 Note : Le présent document n'a aucune portée légale.

© Gouvernement du Québec  
 Dépôt légal - Bibliothèque et Archives nationales du Québec, 2<sup>e</sup> trimestre 2011

