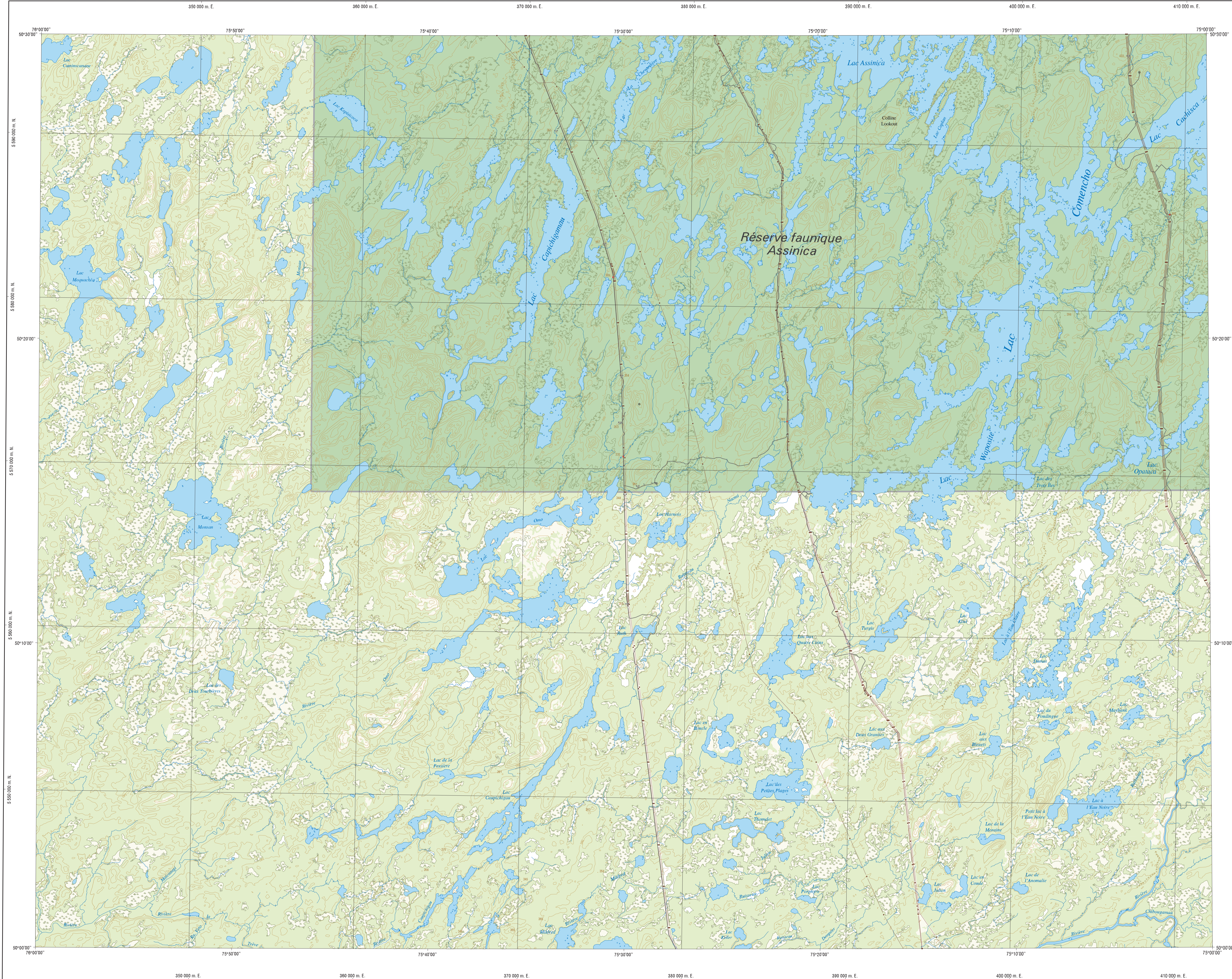


Lac Comencho



Hydrographie

- Lac, mare, réservoir hydroélectrique; cours d'eau
- Chute, rapide; écueil, île
- Quai; cale sèche
- Quai; port de plaisance, traverse, phare
- Brise-lames; barrage; barrage hydroélectrique
- Canal; écluse
- Conduite forcée; busé

Modèles

- Courbe de niveau; marnage; intermédiaires; pont; coté
- Essex; dépôt fluvial

Végétation

- Milieu boisé; milieu humide

Voies de communication

- Autoroute, route nationale, route régionale, route collective, route locale; pavé; non pavé
- Rue, chemin carrossable; pavé; non pavé
- Pont, pont couvert; pont d'élagement
- Passerelle; tunnel
- Voie ferrée; hydrobase, aéroport
- Piste d'atterrissage; pavé; non pavé
- Ligne de transport, poste de distribution d'électricité
- Pipette; tour, tour de télécommunication

Bâtiments et aires désignées

- Plate, terrain de golf; centre de ski alpin; terrain de camping; école publique
- Zone non cartographiée; cimetière, jardin zoologique
- Bâtiment; sens, fiche
- Réservoir de surface
- Étang d'épuration; lieu d'enfouissement sanitaire
- Banc d'emprunt; carrière
- Mine à ciel ouvert; amas, halde

Territoires récréatifs du Québec

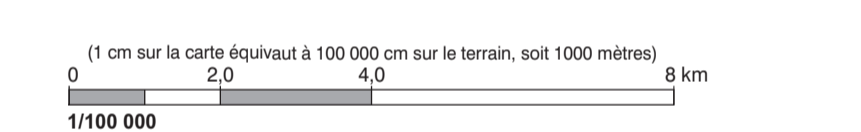
- Territoires récréatifs dont l'accès est libre ou contrôlé
 - Parc régional; parc marin
 - Réserve faunique, zone d'exploitation contrôlée, pourvoirie à droits exclusifs, petit lac aménagé, entente particulière avec les autochtones, aire faunique communautaire
 - Station forestière, forêt d'enseignement et de recherche
- Territoires récréatifs dont l'accès est limité
 - Aire faunique, réserve nationale de faune; refuge faunique important
 - Parc national du Québec; parc national du Canada
- Territoire dont l'accès est interdit
 - Réserve écologique

Frontières

- Frontière internationale
- Frontière interprovinciale ou interterritoriale
- Frontière Québec - Terre-Neuve-et-Labrador (cette frontière n'est pas définitive)

Métadonnées

- Surface de référence géodésique: Ellipsoïde GRS 80
- Système de référence géodésique: NAD 83 compatible avec le système mondial WGS 84
- Projection cartographique: Mercator transverse modifiée (UTM), zone de 3°
- Projection de coordonnées planes du Québec (SQCG), niveau 9
- CGVD 29 (Niveau moyen de mer)
- Origine des altitudes: Équidistance des courbes de niveau 20 mètres
- Déclinaison magnétique au centre de la feuille en 2012: 0°
- Variation annuelle: n.d.
- Coordonnées géographiques au centre de la feuille: 50°15'00" nord et 70°30'00" ouest
- Longitude d'origine (méridien central): 70°30' ouest
- Latitude d'origine (équateur): 0°
- Coordonnées d'origine: X: 304 800; Y: 0 mètres
- Facteur d'échelle: 0,9999



Sources	Données	Organisme	Année
Classification du réseau routier supérieur		Ministère des Transports du Québec	n. d.
Cotes d'exploitation des réservoirs hydroélectriques		Hydro-Québec	1990
Déclinaison magnétique		Commission géologique du Canada	2011
Nomenclature géographique		Commission de toponymie du Québec	n. d.
Courbes de niveau		Ressources naturelles Canada	1956
Base de données 1:60 000 (BDTC) de 1:100 000		Ministère des Ressources naturelles et de la Faune	2002
Territoires récréatifs du Québec		Ministère des Ressources naturelles et de la Faune	2011

Crédits
 Réalisation : Direction générale adjointe de l'information géographique
 Ministère des Ressources naturelles et de la Faune
 Note : Le présent document n'a aucune portée légale.

© Gouvernement du Québec
 Dépôt légal - Bibliothèque et Archives nationales du Québec, 2^e trimestre 2011

