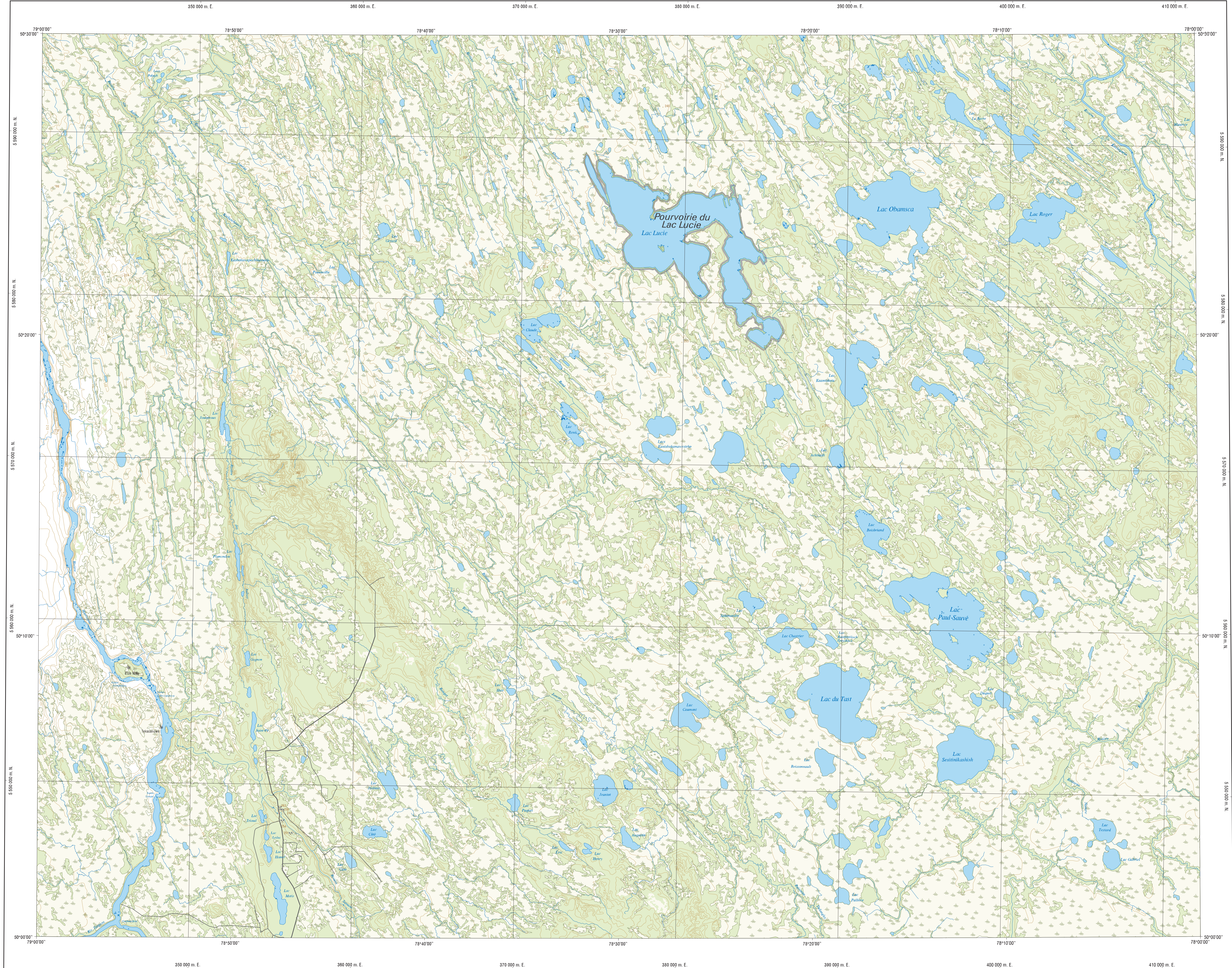


Lac Lucie



Hydrographie

- Lac, mare, réservoir hydroélectrique; cours d'eau
- Chute, rapide, écouil, île
- Quai, cale sèche
- Quai; port de plaisance, traverse, phare
- Brise-lames; barrage, barrage hydroélectrique
- Canal; écluse
- Conduite forcée; busse

Modèles

- Courbe de niveau; malherse; intermédiaires; pont coté
- Essex; dépôt fluvial

Végétation

- Milieu boisé; milieu humide

Voies de communication

- Autoroute, route nationale, route régionale, route collective, route locale; pavé; non pavé
- Rue, chemin carrossable; pavé; non pavé
- Pont, pont couvert; pont d'éclusement
- Passerelle; tunnel
- Voie ferrée; hydrobase, aéroport
- Piste d'atterrissage; pavé; non pavé
- Ligne de transport, poste de distribution d'électricité
- Pipette; tour, tour de télécommunication

Bâtiments et aires désignées

- Plate, terrain de golf, centre de ski alpin, terrain de camping, école publique
- Zone non cartographiée; cimetière, jardin zoologique
- Bâtiment; sens, fiche
- Réservoir de surface
- Étang d'épuration; lieu d'enfouissement sanitaire
- Banc d'emprunt; carrière
- Mine à ciel ouvert; amas, halde

Territoires récréatifs du Québec

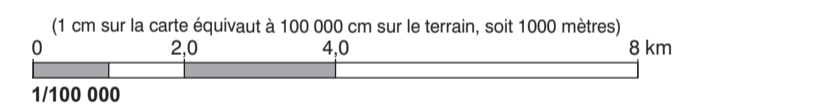
- Territoires récréatifs dont l'accès est libre ou contrôlé
 - Parc régional; parc urbain
 - Réserve faunique; zone d'exploitation contrôlée, pourvoirie à droits exclusifs, petit lac aménagé, entente particulière avec les autochtones, aire faunique communautaire
 - Station forestière, forêt d'enseignement et de recherche
- Territoires récréatifs dont l'accès est limité
 - Parc national; réserve nationale de faune; refuge faunique; refuge ornithologique
 - Parc national du Québec; parc national du Canada
- Territoire dont l'accès est interdit
 - Réserve écologique

Frontières

- Frontière internationale
- Frontière interprovinciale ou interterritoriale
- Frontière Québec - Terre-Neuve-et-Labrador (cette frontière n'est pas définitive)

Métadonnées

Surface de référence géodésique: Ellipsoïde GRS 80
 Système de référence géodésique: NAD 83 compatible avec le système mondial WGS 84
 Projection cartographique: Mercator transverse modifiée (UTM), zone de 3°
 Origine des altitudes: Équidistance des courbes de niveau, 8 mètres
 Déclinaison magnétique au centre de la feuille en 2012: 0°
 Variation annuelle: 0'0"
 Coordonnées géographiques au centre de la feuille: 50°15'00" nord et 78°30'00" ouest
 Longitude d'origine (méridien central): 79°30' ouest
 Latitude d'origine (équateur): 0°
 Coordonnées d'origine: X: 304 800; Y: 0 mètres
 Facteur d'échelle: 0,9999



Sources	Données	Organisme	Année
Classification du réseau routier supérieur		Ministère des Transports du Québec	n. d.
Cotes d'exploitation des réservoirs hydroélectriques		Hydro-Québec	1990
Déclinaison magnétique		Commission géologique du Canada	2011
Nomenclature géographique		Commission de toponymie du Québec	n. d.
Courbes de niveau		Ressources naturelles Canada	1955
Base de données des lieux (BDL) 1:60 000 et 1:100 000		Ministère des Ressources naturelles et de la Faune	2002
Territoires récréatifs du Québec		Ministère des Ressources naturelles et de la Faune	2011

Crédits
 Réalisation: Direction générale adjointe de l'information géographique
 Ministère des Ressources naturelles et de la Faune
 Note: Le présent document n'a aucune portée légale.

© Gouvernement du Québec
 Dépôt légal - Bibliothèque et Archives nationales du Québec, 2^e trimestre 2011

