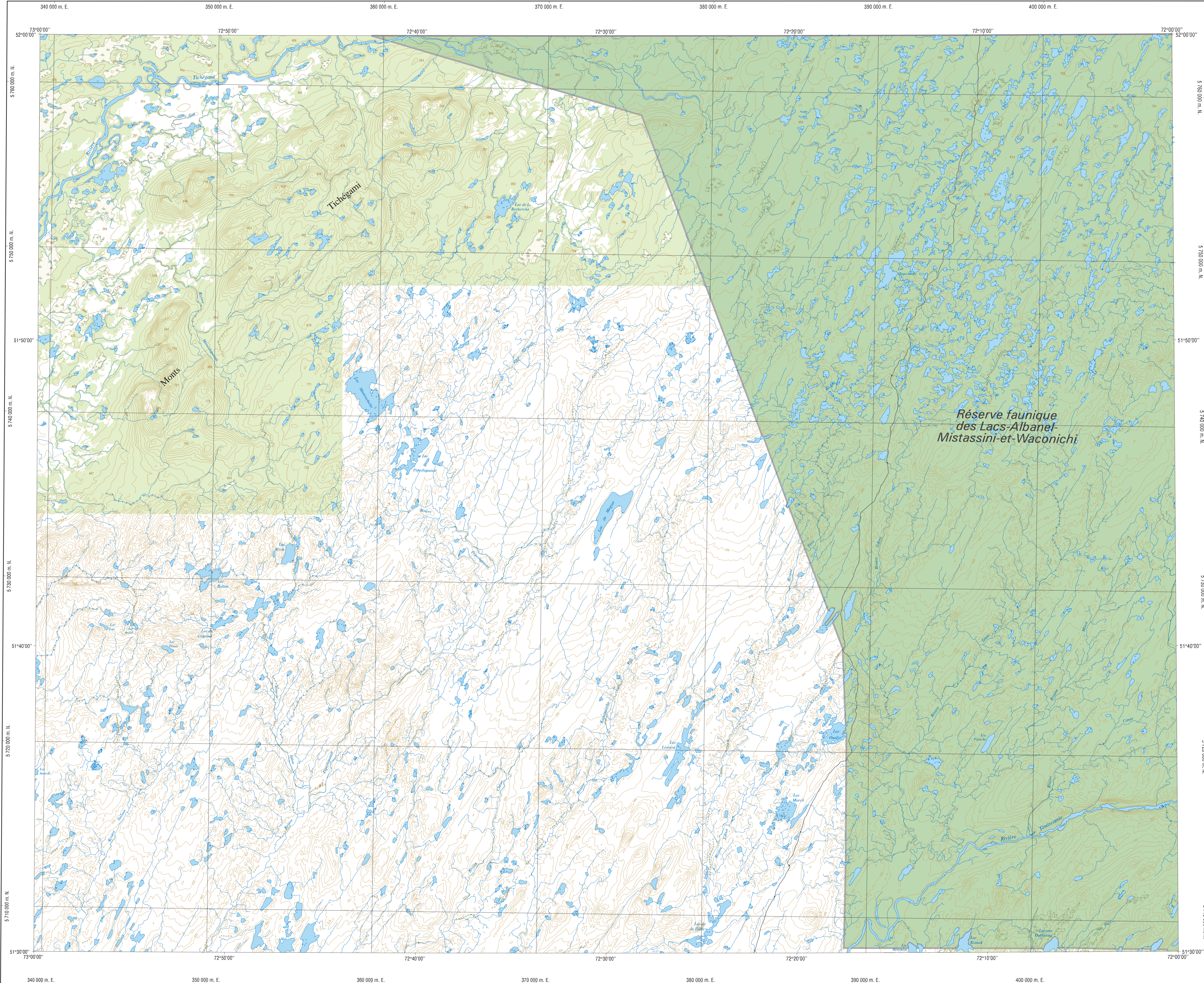


# Rivière Takwa

32P-ne



**Hydrographie**

- Lac, mare, réservoir hydroélectrique; cours d'eau
- Chute, rapide, écueil, île
- Quai; cale sèche
- Quai; port de plaisance, traverse, phare
- Brisé-lames; barrage, barrage hydroélectrique
- Canal; écluse
- Conduite forcée; buse

**Modèle**

- Courbe de niveau maîtresse; intermédiaire; point coté
- Esker; dépôt fluvial

**Végétation**

- Milieu boisé; milieu humide

**Voies de communication**

- Autoroute, route nationale, route régionale; route collective, route locale; pavé; non pavé
- Rue, chemin carrossable; pavé; non pavé
- Pont, pont couvert; pont d'épave
- Passerelle; tunnel
- Voie ferrée; hydrobase, aéroport
- Piste d'atterrissage; pavé; non pavé
- Ligne de transport, poste de distribution d'électricité
- Pipeline; tour de télécommunication

**Bâtiments et aires désignées**

- Piste, terrain de golf; centre de ski alpin; terrain de camping, piscine publique
- Zone non cartographiée; cimetière, jardin zoologique
- Bâtiment; serre, flèche
- Réservoir de surface
- Étang d'épuration; lieu d'enfouissement sanitaire
- Banc d'emprunt; carrière
- Mine à ciel ouvert; amas, halde

**Territoires récréatifs du Québec**

- Parc régional; parc marin
- Réserve faunique; zone d'exploitation contrôlée, pourvoir à droits exclusifs, parc de récréation, aire faunique communautaire
- Station forestière, forêt d'enseignement et de recherche

**Territoires récréatifs dont l'accès est limité**

- Réserve faunique; réserve nationale de faune; refuge d'oiseaux migrateurs
- Parc national du Québec; parc national du Canada

**Territoire dont l'accès est interdit**

- Réserve écologique

**Frontières**

- Frontière internationale
- Frontière interprovinciale ou interterritoriale
- Frontière Québec - Terre-Neuve-et-Labrador (cette frontière n'est pas définitive)

**Métadonnées**

Surface de référence géodésique: Ellipsoïde GRS 80  
 Système de référence géodésique: NAD 83 compatible avec le système mondial WGS 84  
 Projection cartographique: Mercator transverse modifiée (MTM), zone de 3°, Système de coordonnées planes du Québec (SCQP), Niveau 8  
 Origine des altitudes: CIGNO 88 (niveau moyen des mers)  
 Équidistance des courbes de niveau: 15 et 20 mètres  
 Déclinaison magnétique au centre de la feuille en 2012: 0°17'  
 Variation annuelle: 0°17'  
 Coordonnées géographiques au centre de la feuille: 51°45'00" nord et 72°30'00" ouest  
 Longitude d'origine (méridien central): 73°30' ouest  
 Latitude d'origine (équateur): 0°  
 Coordonnée d'origine: X: 304 800, Y: 0 mètres  
 Facteur d'échelle: 0,9999

(1 cm sur la carte équivaut à 100 000 cm sur le terrain, soit 1 000 mètres)

0 2 0 4 0 8 km

1/100 000

**Sources**

Données	Organisme	Année
Classification du réseau routier supérieur	Ministère des Transports du Québec	n. d.
Cotes d'exploitation des réservoirs hydroélectriques	Hydro-Québec	1990
Déclinaison magnétique	Commission géologique du Canada	2011
Nomenclature géographique	Commission de toponymie du Québec	n. d.
Courbes de niveau	Ressources naturelles Canada	1996
Base de données topographiques (BDTO) à l'échelle de 1:20 000	Ministère des Ressources naturelles et de la Faune	2002
Territoires récréatifs du Québec	Ministère des Ressources naturelles et de la Faune	2011

**Crédits**

Réalisation: Direction générale adjointe de l'information géographique  
 Ministère des Ressources naturelles et de la Faune  
 Note: Le présent document n'a aucune portée légale.

© Gouvernement du Québec  
 Dépôt légal - Bibliothèque et Archives nationales du Québec, 2<sup>e</sup> trimestre 2011

