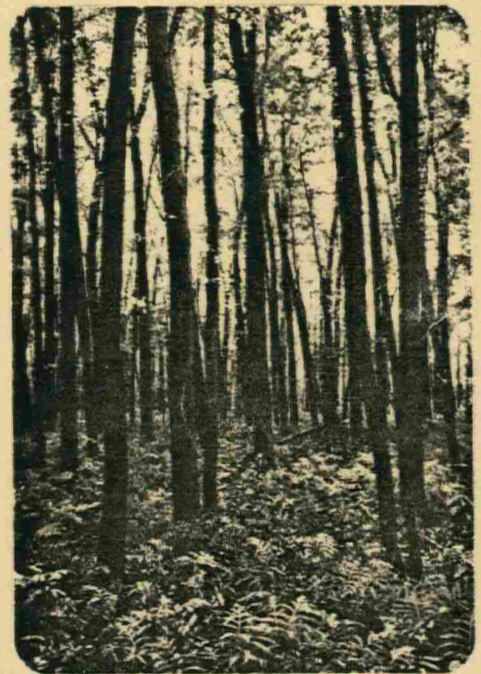
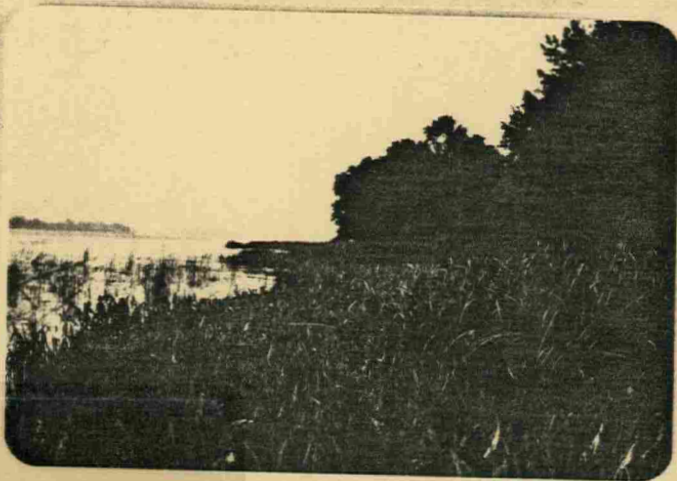


**ÉTUDE DE LA VÉGÉTATION
AQUATIQUE ET RIVERAINE
DU LAC DES DEUX MONTAGNES
ET DE LA RIVIÈRE DES PRAIRIES,
QUÉBEC**

TOME 2

**Répertoire des
groupements végétaux**



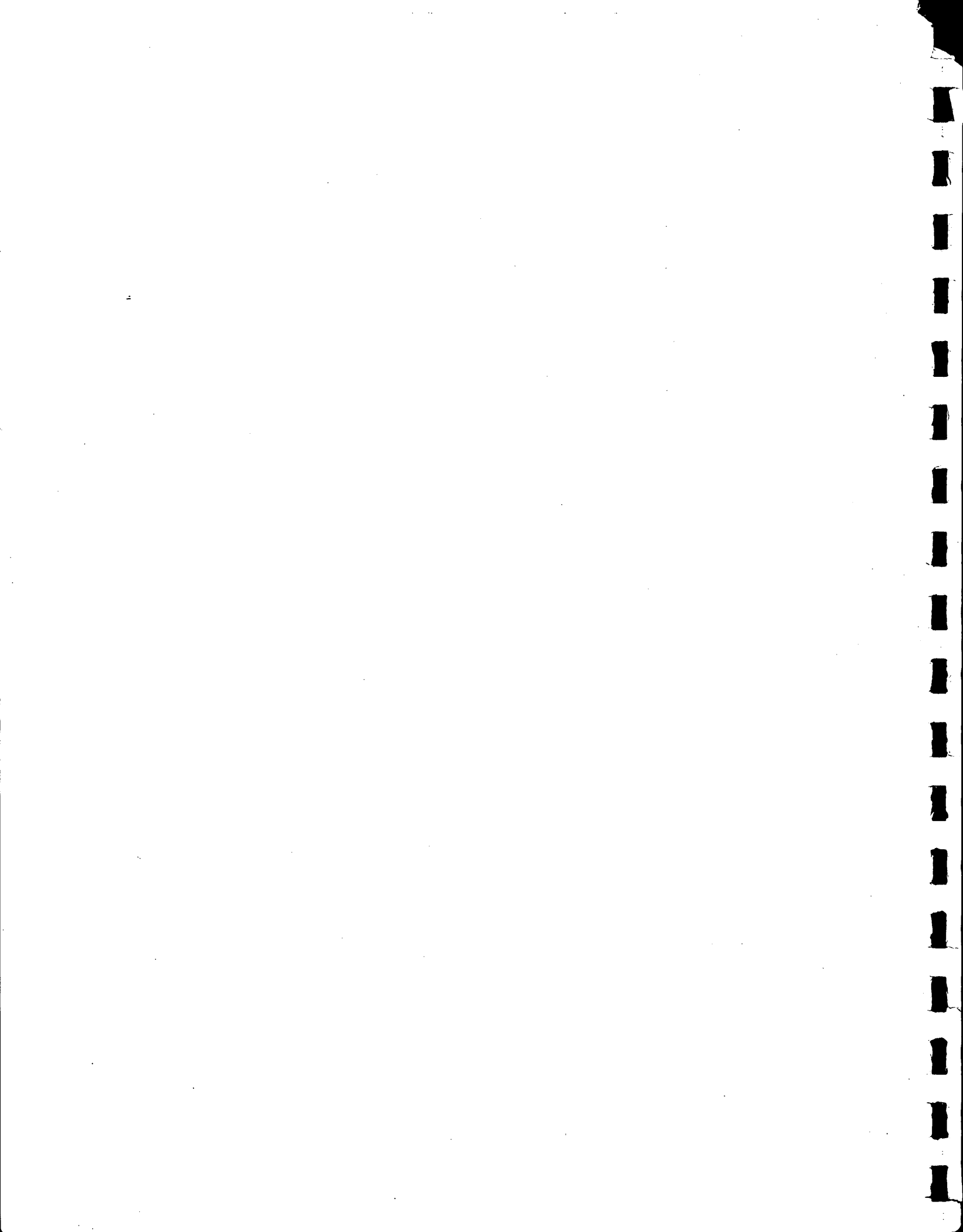
**Ministère du loisir, de la chasse
et de la pêche**

Dryade
Conseillers en environnement
1982

La végétation aquatique et riveraine
du lac des Deux Montagnes et de la
rivière des Prairies, Québec.

Tome 2. Répertoire des groupements végétaux

par
Le Groupe Dryade
mars 1982



Ce deuxième tome présente la description détaillée et relativement schématique de l'ensemble des groupements végétaux aquatiques et riverains du territoire étudié. Il est donc plus complet que le tome 1, où l'on ne faisait état que des communautés végétales qui occupent plus de 5 unités cartographiques.

Pour chaque groupement végétal, on traite de la floristique, notamment des espèces dominantes, co-dominantes, sous-dominantes ou associées, des caractéristiques du milieu, dont la profondeur d'eau ou la position de la nappe phréatique, de la texture du dépôt et de la vitesse du courant (habitat aquatique uniquement). Signalons qu'une espèce associée est une plante vasculaire, une mousse ou une algue dont l'abondance moyenne ne justifie pas de la ranger avec les espèces sous-dominantes, ni avec l'ensemble des autres espèces peu importantes de la communauté végétale. De plus, les données se rapportant à la profondeur d'eau et à la position de la nappe phréatique ont comme niveau de référence l'altitude 21,74 m, soit l'altitude atteinte lors des périodes de basses eaux de septembre selon une période de retour de 2 ans (Ministère de l'Énergie et des Ressources). Tout commentaire judicieux, tant sur l'exposition au vent et aux vagues ainsi que sur les plantes rares, est inscrit en remarque.

TABLE DES MATIERES

	<u>PAGE</u>
<u>HABITAT AQUATIQUE</u>	1
A. <u>Groupements végétaux présents sur plus de 5 unités cartographiques</u>	1
<u>Communautés d'algues</u>	2
Groupements à <u>Nitella</u> sp.	3
Groupements d'algues filamenteuses	4
<u>Muscinaie</u>	5
Groupement à <u>Fontinalis</u> spp.	6
<u>Herbaciaies</u>	7
Groupement à <u>Brasenia schreberi</u>	8
Groupement à <u>Ceratophyllum demersum</u>	9
Groupement à <u>Eleocharis palustris-smallii</u>	10
Groupement à <u>Elodea nuttallii</u>	11
Groupement à <u>Lemna minor</u> et <u>Spirodela polyrhiza</u>	12
Groupement à <u>Myriophyllum spicatum</u>	13
Groupement à <u>Nuphar variegatum</u>	14
Groupement à <u>Nymphaea tuberosa</u>	15
Groupement à <u>Podostemum ceratophyllum</u>	16
Groupement à <u>Pontederia cordata</u>	17
Groupement à <u>Sagittaria latifolia</u>	18
Groupement à <u>Sagittaria rigida</u>	19
Groupement à <u>Scirpus americanus</u>	20
Groupement à <u>Scirpus fluviatilis</u>	21
Groupement à <u>Scirpus lacustris</u> ssp. <u>glaucus</u>	22
Groupement à <u>Sparganium androcladum</u>	23

TABLE DES MATIÈRES (suite)

	<u>PAGE</u>
Groupement à <u>Sparganium eurycarpum</u>	24
Groupement à <u>Sparganium fluctuans</u>	25
Groupement à <u>Typha angustifolia</u>	26
Groupement à <u>Typha latifolia</u>	27
Groupement à <u>Vallisneria americana</u>	28
Groupement à <u>Zizania aquatica</u> var. <u>angustifolia</u>	29
B. <u>Groupements végétaux présents sur 5 unités cartographiques</u> <u>ou moins.</u>	 30
<u>Communautés d'algues</u>	31
Groupement à <u>Vaucheria</u> spp.	32
<u>Herbaciaie</u>	33
Groupement à <u>Acorus calamus</u>	34
Groupement à <u>Butomus umbellatus</u>	35
Groupement à <u>Butomus umbellatus</u> f. <u>vallisneriifolius</u>	36
Groupement à <u>Carex</u> sp.	37
Groupement à <u>Dulichium arundinaceum</u>	38
Groupement à <u>Elodea canadensis</u>	39
Groupement à <u>Equisetum fluviatile</u>	40
Groupement à <u>Eriocaulon septangulare</u>	41
Groupement à <u>Heteranthera dubia</u>	42
Groupement à <u>Hydrocharis morsus-ranae</u>	43
Groupement à <u>Myriophyllum heterophyllum</u>	44
Groupement à <u>Nymphoides cordata</u>	45
Groupement à <u>Phragmites australis</u>	46
Groupement à <u>Polygonum coccineum</u>	47
Groupement à <u>Potamogeton natans</u>	48
Groupement à <u>Potamogeton nodosus</u>	49

TABLE DES MATIERES (suite)

	<u>PAGE</u>
Groupement à <u>Sagittaria</u> sp.	50
Groupement à <u>Scirpus lacustris</u> ssp. <u>validus</u>	51
Groupement à <u>Scirpus pedicellatus</u>	52
Groupement à <u>Typha</u> sp.	53
 <u>HABITAT RIVERAIN</u>	 54
 A. <u>Groupements végétaux présents sur plus de 5 unités cartographiques.</u>	 54
 <u>Herbaciaies</u>	 55
Groupement à <u>Agrostis stolonifera</u>	56
Groupement à <u>Leersia oryzoides</u>	57
Groupement à <u>Lythrum salicaria</u>	58
Groupement à <u>Phalaris arundinacea</u>	59
Groupement à <u>Spartina pectinata</u>	60
 <u>Arbustales</u>	 61
Groupement à <u>Cephalanthus occidentalis</u>	62
Groupement à <u>Cornus stolonifera</u>	63
Groupement à <u>Salix cordata</u> var. <u>rigida</u>	64
 <u>Arboraies</u>	 65
Groupement à <u>Acer saccharinum</u> au sens strict	66
Groupement à <u>Acer saccharinum</u> et <u>Carya ovata</u>	67
Groupement à <u>Acer saccharinum</u> et <u>Cephalanthus occidentalis</u>	68
Groupement à <u>Acer saccharinum</u> et <u>Cornus stolonifera</u>	69
Groupement à <u>Acer saccharinum</u> et <u>Fraxinus pennsylvanica</u>	70
Groupement à <u>Acer saccharinum</u> et <u>Laportea canadensis</u>	71

TABLE DES MATIERES (suite)

	<u>PAGE</u>
Groupement à <u>Acer saccharinum</u> et <u>Leersia oryzoides</u>	72
Groupement à <u>Acer saccharinum</u> et <u>Lythrum salicaria</u>	73
Groupement à <u>Acer saccharinum</u> et <u>Onoclea sensibilis</u>	74
Groupement à <u>Acer saccharinum</u> et <u>Phalaris arundinacea</u>	75
Groupement à <u>Acer saccharinum</u> et <u>Populus deltoides</u>	76
Groupement à <u>Acer saccharinum</u> et <u>Quercus bicolor</u>	77
Groupement à <u>Acer saccharinum</u> et <u>Salix alba x fragilis</u>	78
Groupement à <u>Fraxinus pennsylvanica</u>	79
Groupement à <u>Populus deltoides</u>	80
Groupement à <u>Quercus rubra</u>	81
Groupement à <u>Salix alba x fragilis</u>	82
Groupement à <u>Salix nigra</u>	83
Groupement à <u>Ulmus americana</u>	84
B. <u>Groupements végétaux présents sur 5 unités cartographiques</u> <u>ou moins.</u>	 85
<u>Herbaçaies</u>	86
Groupement à <u>Andropogon gerardii</u>	87
Groupement à <u>Bidens cernua</u>	88
Groupement à <u>Bidens</u> sp.	89
Groupement à <u>Calamagrostis canadensis</u>	90
Groupement à <u>Carex crinita</u>	91
Groupement à <u>Echinochloa crus-galli</u>	92
Groupement à <u>Eleocharis erythropoda</u>	93
Groupement à <u>Juncus filiformis</u>	94
Groupement à <u>Muhlenbergia glomerata</u>	95
Groupement à <u>Solidago</u> sp.	96
Groupement à <u>Xanthium chinense</u>	97

TABLE DES MATIERES (suite)

	<u>PAGE</u>
<u>Arbustaies</u>	98
Groupement à <u>Alnus rugosa</u>	99
Groupement à <u>Myrica gale</u>	100
Groupement à <u>Salix bebbiana</u>	101
Groupement à <u>Salix discolor</u>	102
Groupement à <u>Salix exigua</u>	103
Groupement à <u>Salix petiolaris</u>	104
Groupement à <u>Salix</u> sp.	105
 <u>Arboraies</u>	 106
Groupement à <u>Acer saccharinum</u> et <u>Agrostis stolonifera</u>	107
Groupement à <u>Acer saccharinum</u> et <u>Bidens cernua</u>	108
Groupement à <u>Acer saccharinum</u> et <u>Boehmeria cylindrica</u>	109
Groupement à <u>Acer saccharinum</u> et <u>Carex crinita</u>	110
Groupement à <u>Acer saccharinum</u> et <u>Impatiens capensis</u>	111
Groupement à <u>Acer saccharinum</u> et <u>Lemna minor</u> et <u>Spirodela</u> <u>polyrhiza</u>	112
Groupement à <u>Acer saccharinum</u> et <u>Matteucia struthiopteris</u>	113
Groupement à <u>Acer saccharinum</u> et <u>Muhlenbergia mexicana</u>	114
Groupement à <u>Acer saccharinum</u> et <u>Osmunda regalis</u>	115
Groupement à <u>Acer saccharinum</u> et <u>Quercus macrocarpa</u>	116
Groupement à <u>Acer saccharinum</u> et <u>Rhus radicans</u>	117
Groupement à <u>Acer saccharinum</u> et <u>Sparganium eurycarpum</u>	118
Groupement à <u>Acer saccharinum</u> et <u>Spartina pectinata</u>	119
Groupement à <u>Acer saccharinum</u> et <u>Thelypteris palustris</u>	120
Groupement à <u>Acer saccharinum</u> et <u>Typha latifolia</u>	121
Groupement à <u>Acer saccharinum</u> et <u>Ulmus americana</u>	122
Groupement à <u>Carya ovata</u>	123
Groupement à <u>Fraxinus nigra</u>	124
Groupement à <u>Quercus macrocarpa</u>	125

TABLE DES MATIERES (suite)

PAGE

Groupement à Thuja occidentalis et Alnus rugosa

126

ANNEXE I Symboles utilisés par les espèces dominantes et co-
dominantes lors de la cartographie.

HABITAT AQUATIQUE

Groupements végétaux présents sur
plus de cinq unités cartographiques

Communautés d'algues

Nom du groupement Nitella spp.

Nombre de relevés 3 Nombre d'unités cartographiques 9

Floristique

Espèce dominante Nitella spp.

Espèce(s) co-dominante(s) ou sous-dominante(s) Vallisneria americana, Polygonum amphibium, Lyngbia sp., algues filamenteuses et Scirpus lacustris ssp. glaucus

Espèce(s) associée(s) _____

Caractéristiques du milieu

Profondeur de la nappe

phréatique (cm): moyenne: 84,0 écart-type: 66,5 n: 2

Texture du dépôt*: très fine ⊖ fine ⊖ moyenne ⊖ grossière ○
très grossière ⊖ organique ○

Vitesse du courant*: nulle ou très faible ⊕ faible ⊖ moyenne ○
élevée ou très élevée ○

* ○ aucun relevé; ⊙ < 5% des relevés; ⊖ 6 à 25%;
⊕ 26 à 50%; ⊖ 51 à 75%; ● 76 à 100%.

Remarques: Le genre de Charophycées le plus fréquemment récolté est le genre Nitella sp., d'où le nom du groupement: Nitella spp. Le genre Chara n'a été que rarement récolté et n'a jamais été dominant

Nom du groupement Algues filamenteuses (principalement Oedogonium sp. et Lyngbia spp.)

Nombre de relevés 14 Nombre d'unités cartographiques 17

Floristique

Espèce dominante Algues filamenteuses (principalement Oedogonium sp. et Lyngbia spp.)

Espèce(s) co-dominante(s) ou sous-dominante(s) Vallisneria americana, Zizania aquatica, Sagittaria rigida, Ceratophyllum demersum, Nymphaea tuberosa, Cladophora spp. et Elodea nuttallii

Espèce(s) associée(s) Myriophyllum spicatum, Lemna minor et Spirodela polyrhiza et Potamogeton perfoliatus

Caractéristiques du milieu

Profondeur de la nappe phréatique (cm): moyenne: 83,5 écart-type: 38,5 n: 13

Texture du dépôt*: très fine ⊕ fine ⊕ moyenne ⊖ grossière ○
très grossière ⊖ organique ○

Vitesse du courant*: nulle ou très faible ● faible ○ moyenne ○
élevée ou très élevée ○

* ○ aucun relevé; ⊙ < 5% des relevés; ⊖ 6 à 25%;
⊕ 26 à 50%; ⊖ 51 à 75%; ● 76 à 100%.

Remarques: _____

Muscinaie

Nom du groupement Fontinalis spp.

Nombre de relevés 8 Nombre d'unités cartographiques 10

Floristique

Espèce dominante Fontinalis cf sullivantii, Fontinalis dalecarlica

Espèce(s) co-dominante(s) ou sous-dominante(s) Sparganium fluctuans, Potamogeton
epihydus, Potamogeton sp., Podostemum ceratophyllum et Scirpus lacustris ssp.
glaucus

Espèce(s) associée(s) Zizania aquatica, Vallisneria americana, Potamogeton amplifolius
et Sagittaria latifolia

Caractéristiques du milieu

Profondeur de la nappe
phréatique (cm): moyenne: 94,4 écart-type: 37,6 n: 5

Texture du dépôt*: très fine ⊖ fine ○ moyenne ○ grossière ○
très grossière ● organique ○

Vitesse du courant*: nulle ou très faible ⊕ faible ⊖ moyenne ⊕
élevée ou très élevée ⊖

* ○ aucun relevé; ⊙ < 5% des relevés; ⊖ 6 à 25%;
⊕ 26 à 50%; ⊖ 51 à 75%; ● 76 à 100%.

Remarques: Une plante rare au Québec (Bouchard et al. 1981), le Podostemum cerato-
phyllum, croît parfois dans ce groupement

Herbaçaies

Nom du groupement Brasenia schreberi

Nombre de relevés 5 Nombre d'unités cartographiques 8

Floristique

Espèce dominante Brasenia schreberi

Espèce(s) co-dominante(s) ou sous-dominante(s) Vallisneria americana, Sparganium fluctuans, Nymphaea tuberosa et Nuphar variegatum

Espèce(s) associée(s) Ceratophyllum demersum et Oedogonium sp.

Caractéristiques du milieu

Profondeur de la nappe

phréatique (cm): moyenne: \bar{x} 65,5 écart-type: 14,0 n: 5

Texture du dépôt*: très fine fine moyenne grossière
très grossière organique

Vitesse du courant*: nulle ou très faible faible moyenne
élevée ou très élevée

* aucun relevé; < 5% des relevés; 6 à 25%;
 26 à 50%; 51 à 75%; 76 à 100%.

Remarques: _____

Nom du groupement Ceratophyllum demersum

Nombre de relevés 8 Nombre d'unités cartographiques 12

Floristique

Espèce dominante Ceratophyllum demersum

Espèce(s) co-dominante(s) ou sous-dominante(s) Elodea nuttallii, Sparganium fluctuans, Nymphaea tuberosa, Lemna minor et Spirodela polyrhiza, Zizania aquatica et alques filamenteuses

Espèce(s) associée(s) Sparganium androcladum

Caractéristiques du milieu

Profondeur de la nappe phréatique (cm): moyenne: 102,5 écart-type: 28,5 n: 6

Texture du dépôt*: très fine ⊖ fine ⊖ moyenne ⊕ grossière ○
très grossière ○ organique ⊖

Vitesse du courant*: nulle ou très faible ● faible ⊕ moyenne ○
élevée ou très élevée ○

* ○ aucun relevé; ⊙ < 5% des relevés; ⊖ 6 à 25%;
⊕ 26 à 50%; ● 51 à 75%; ● 76 à 100%.

Remarques: _____

Nom du groupement Eleocharis palustris-smalliiNombre de relevés 9 Nombre d'unités cartographiques 11FloristiqueEspèce dominante Eleocharis palustris-smalliiEspèce(s) co-dominante(s) ou sous-dominante(s) Vallisneria americana, Elodea nuttallii,
Scirpus lacustris ssp. glaucus, Lythrum salicaria, Sparganium eurycarpum, Scirpus
americanus, Nymphaea tuberosa, Butomus umbellatus et Sagittaria latifolia

Espèce(s) associée(s) _____

Caractéristiques du milieu

Profondeur de la nappe

phréatique (cm): moyenne: 51,0 écart-type: 34,0 n: 5Texture du dépôt*: très fine ⊕ fine ⊕ moyenne ⊕ grossière ○
très grossière ○ organique ○Vitesse du courant*: nulle ou très faible ● faible ○ moyenne ○
élevée ou très élevée ○

* ○ aucun relevé; ⊙ < 5% des relevés; ⊖ 6 à 25%;

⊕ 26 à 50%; ⊖ 51 à 75%; ● 76 à 100%.

Remarques: _____

Nom du groupement Elodea nuttallii

Nombre de relevés 24 Nombre d'unités cartographiques 40

Floristique

Espèce dominante Elodea nuttallii

Espèce(s) co-dominante(s) ou sous-dominante(s) Vallisneria americana, Nymphaea tuberosa, Lemna minor et Spirodela polyrhiza, algues filamenteuses, Nitella sp., Najas flexilis, Scirpus lacustris ssp. glaucus, Pontederia cordata, Sagittaria latifolia, Spyrogyra spp., Potamogeton natans, Potamogeton epihydrus et Sagittaria rigida

Espèce(s) associée(s) Ceratophyllum demersum

Caractéristiques du milieu

Profondeur de la nappe

phréatique (cm): moyenne: 54,7 écart-type: 37,1 n: 23

Texture du dépôt*: très fine ⊖ fine ⊕ moyenne ⊖ grossière ⊙
très grossière ⊖ organique ○

Vitesse du courant*: nulle ou très faible ⊖ faible ⊕ moyenne ○
élevée ou très élevée ○

* ○ aucun relevé; ⊙ < 5% des relevés; ⊖ 6 à 25%;
⊕ 26 à 50%; ⊖ 51 à 75%; ● 76 à 100%.

Remarques: _____

Nom du groupement Lemna minor et Spirodela polyrhiza

Nombre de relevés 14 Nombre d'unités cartographiques 24

Floristique

Espèce dominante Lemna minor et Spirodela polyrhiza

Espèce(s) co-dominante(s) ou sous-dominante(s) Vallisneria americana, Zizania aquatica, Sparganium fluctuans, Nymphaea tuberosa, Elodea nuttallii, Ceratophyllum demersum, Sagittaria cordata var. rigide, Potamogeton epihydrus et Hydrocharis morsus-ranae

Espèce(s) associée(s) _____

Caractéristiques du milieu

Profondeur de la nappe phréatique (cm): moyenne: 74,0 écart-type: 29,0 n: 9

Texture du dépôt*: très fine ⊖ fine ⊖ moyenne ○ grossière ○
très grossière ○ organique ⊖

Vitesse du courant*: nulle ou très faible ● faible ○ moyenne ○
élevée ou très élevée ○

* ○ aucun relevé; ⊙ < 5% des relevés; ⊖ 6 à 25%;
⊕ 26 à 50%; ⊖ 51 à 75%; ● 76 à 100%.

Remarques: _____

Nom du groupement Myriophyllum spicatum

Nombre de relevés 12 Nombre d'unités cartographiques 14

Floristique

Espèce dominante Myriophyllum spicatum

Espèce(s) co-dominante(s) ou sous-dominante(s) Vallisneria americana, Myriophyllum heterophyllum, Nymphaea tuberosa, Ceratophyllum demersum et Scirpus lacustris ssp. glaucus

Espèce(s) associée(s) Fontinalis cf sullivantii, Brasenia schreberi, Nuphar variegatum, Elodea nuttallii, Cladophora spp., Vaucheria longipes, Potamogeton epihydrus, Sparganium angrocladum et Polygonum coccineum

Caractéristiques du milieu

Profondeur de la nappe

phréatique (cm): moyenne: 129,2 écart-type: 39,5 n: 9

Texture du dépôt*: très fine ⊖ fine ● moyenne ○ grossière ○
très grossière ○ organique ⊖

Vitesse du courant*: nulle ou très faible ● faible ⊙ moyenne ○
élevée ou très élevée ○

* ○ aucun relevé; ⊙ < 5% des relevés; ⊖ 6 à 25%;
⊕ 26 à 50%; ⊖ 51 à 75%; ● 76 à 100%.

Remarques: Une plante rare au Québec (Bouchard et al. 1981), Myriophyllum heterophyllum, a été rencontrée dans ce groupement.

Nom du groupement Nuphar variegatum

Nombre de relevés 9 Nombre d'unités cartographiques 20

Floristique

Espèce dominante Nuphar variegatum

Espèce(s) co-dominante(s) ou sous-dominante(s) Vallisneria americanum, Nymphaea tuberosa, Brasenia schreberi, algues filamenteuses et Nitella sp.

Espèce(s) associée(s) Sparganium fluctuans et Lyngbia sp.

Caractéristiques du milieu

Profondeur de la nappe phréatique (cm): moyenne: 76,6 écart-type: 38,4 n: 8

Texture du dépôt*: très fine ○ fine ● moyenne ⊕ grossière ○
très grossière ○ organique ○

Vitesse du courant*: nulle ou très faible ● faible ⊖ moyenne ○
élevée ou très élevée ○

* ○ aucun relevé; ⊙ < 5% des relevés; ⊖ 6 à 25%;
⊕ 26 à 50%; ⊗ 51 à 75%; ⊙ 76 à 100%.

Remarques: _____

Nom du groupement Nuphar variegatum

Représentation cartographique et superficie (ha)

NU3-NY2	10,6	ha
NU3ss	1,9	ha
NU3-V	3,8	ha
NU3-AF	0,2	ha
NU3-BS	0,8	ha
NU3-NI	5,0	ha
		ha
Total	22,3	ha
		ha
		ha
		ha
		ha
		ha
		ha
		ha
		ha
		ha
		ha
		ha
		ha
		ha
		ha
		ha
		ha
		ha
		ha
		ha
		ha
		ha
		ha
		ha
		ha
		ha
		ha
		ha
		ha
		ha
		ha
		ha
		ha
		ha
		ha
		ha
		ha

7

Nom du groupement Nymphaea tuberosa

Nombre de relevés 85 Nombre d'unités cartographiques 211

Floristique

Espèce dominante Nymphaea tuberosa

Espèce(s) co-dominante(s) ou sous-dominante(s) Vallisneria americana, Zizania aquatica, Myriophyllum spicatum, Sparganium fluctuans, Brasenia schreberi, Nuphar variegatum, Elodea nuttallii, Ceratophyllum demersum, Lemna minor et Spirodela polyrhiza, algues filamenteuses, Spyrogyra sp., Butomus umbellatus f. valisneriifolius, Scirpus lacustris ssp. glaucus, Sparganium androcladum, Sagittaria latifolia,¹

Espèce(s) associée(s) Myriophyllum heterophyllum, Oedogonium sp., Cladophora sp., Bidens beckii, Heteranthera dubia, Potamogeton robinsii et Sagittaria rigida

Caractéristiques du milieu

Profondeur de la nappe

phréatique (cm): moyenne: 79,5 écart-type: 33,0 n: 67

Texture du dépôt*: très fine ⊖ fine ⊖ moyenne ⊖ grossière ⊙
très grossière ⊕ organique ⊖

Vitesse du courant*: nulle ou très faible ● faible ⊙ moyenne ⊙
élevée ou très élevée ⊙

* ⊙ aucun relevé; ⊙ < 5% des relevés; ⊖ 6 à 25%;
⊕ 26 à 50%; ⊖ 51 à 75%; ⊙ 76 à 100%.

Remarques: Une plante rare au Québec (Bouchard et al. 1981), Myriophyllum heterophyllum, a été rencontrée dans ce groupement.

¹ Pontederia cordata, Sparganium eurycarpum, Scirpus americanus, Scirpus fluviatilis, Drepanocladus exannulatus, Sagittaria graminea et Bidens beckii

Représentation cartographique et superficie (verso)

Nom du groupement Podostemum ceratophyllum

Nombre de relevés 3 Nombre d'unités cartographiques 6

Floristique

Espèce dominante Podostemum ceratophyllum

Espèce(s) co-dominante(s) ou sous-dominante(s) Fontinalis novae-angliae, Elodea nuttallii, Elodea canadensis et Podostemum ceratophyllum

Espèce(s) associée(s) _____

Caractéristiques du milieu

Profondeur de la nappe phréatique (cm): moyenne: 46,0 écart-type: 11,5 n: 3

Texture du dépôt*: très fine fine moyenne grossière
très grossière organique

Vitesse du courant*: nulle ou très faible faible moyenne
élevée ou très élevée

* aucun relevé; < 5% des relevés; 6 à 25%;
 26 à 50%; 51 à 75%; 76 à 100%.

Remarques: Plante rare au Québec (Bouchard et al. 1981), Podostemum ceratophyllum

Nom du groupement Pontederia cordata

Nombre de relevés 26 Nombre d'unités cartographiques 31

Floristique

Espèce dominante Pontederia cordata

Espèce(s) co-dominante(s) ou sous-dominante(s) Myriophyllum heterophyllum, Nymphaea tuberosa, Elodea nuttallii, Ceratophyllum demersum, algues filamenteuses, Scirpus lacustris ssp. glaucus, Sparganium androcladum, Sagittaria latifolia, Sagittaria rigida, Rumex verticillatus, Sparganium eurycarpum, Butomus umbellatus, Bidens beckii et Eleocharis palustris-smallii

Espèce(s) associée(s) Fontinalis dalecarlica, Nuphar variegatum, Heteranthera dubia, Butomus umbellatus f. valisneriifolius et Utricularia vulgaris

Caractéristiques du milieu

Profondeur de la nappe

phréatique (cm): moyenne: 40,1 écart-type: 22,1 n: 25

Texture du dépôt*: très fine ⊙ fine ● moyenne ⊖ grossière ○
très grossière ○ organique ⊖

Vitesse du courant*: nulle ou très faible ● faible ○ moyenne ○
élevée ou très élevée ○

* ○ aucun relevé; ⊙ < 5% des relevés; ⊖ 6 à 25%;

⊕ 26 à 50%; ⊖ 51 à 75%; ● 76 à 100%.

Remarques: Une plante rare au Québec (Bouchard et al. 1981), Myriophyllum hetero-
phyllum, a été rencontrée dans ce groupement

Nom du groupement Sagittaria latifolia

Nombre de relevés 44 Nombre d'unités cartographiques 80

Floristique

Espèce dominante Sagittaria latifolia

Espèce(s) co-dominante(s) ou sous-dominante(s) Vallisneria americana, Zizania aquatica, Sparganium eurycarpum, Eledea nuttallii, Ceratophyllum demersum, Lemna minor et Spirodela polyrhiza, Pontederia cordata, Scirpus lacustris ssp. glaucus, Sparganium androcladum, Sagittaria rigida, Eleocharis palustris-smallii, Nymphaea tuberosa et algues filamenteuses

Espèce(s) associée(s) _____

Caractéristiques du milieu

Profondeur de la nappe

phréatique (cm): moyenne: 35,9 écart-type: 22,8 n: 40

Texture du dépôt*: très fine ⊖ fine ⊖ moyenne ⊖ grossière ○
très grossière ○ organique ⊕

Vitesse du courant*: nulle ou très faible ● faible ⊕ moyenne ○
élevée ou très élevée ○

* ○ aucun relevé; ⊕ < 5% des relevés; ⊖ 6 à 25%;
⊕ 26 à 50%; ⊖ 51 à 75%; ⊕ 76 à 100%.

Remarques: _____

Nom du groupement Sagittaria rigida

Nombre de relevés 6 Nombre d'unités cartographiques 11

Floristique

Espèce dominante Sagittaria rigida

Espèce(s) co-dominante(s) ou sous-dominante(s) Vallisneria americana, Elodea nuttallii, Ceratophyllum demersum, Lemna minor et Spirodela polyrhiza, Sparganium androcladum et Sagittaria latifolia

Espèce(s) associée(s) _____

Caractéristiques du milieu

Profondeur de la nappe

phréatique (cm): moyenne: 30,0 écart-type: 12,3 n: 4

Texture du dépôt*: très fine ⊕ fine ⊕ moyenne ⊖ grossière ○
très grossière ○ organique ○

Vitesse du courant*: nulle ou très faible ● faible ⊖ moyenne ○
élevée ou très élevée ○

* ○ aucun relevé; ⊙ < 5% des relevés; ⊖ 6 à 25%;
⊕ 26 à 50%; ⊖ 51 à 75%; ⊙ 76 à 100%.

Remarques: _____

Nom du groupement Scirpus americanus

Nombre de relevés 17 Nombre d'unités cartographiques 28

Floristique

Espèce dominante Scirpus americanus

Espèce(s) co-dominante(s) ou sous-dominante(s) Vallisneria americana, Pontederia cordata, Eleocharis palustris-smallii, Sagittaria graminea, Sparganium eurycarpum, Scirpus fluviatilis, Calamagrostis canadensis, Eleocharis erythropoda et Scirpus lacustris ssp. glaucus

Espèce(s) associée(s) Sparganium androcladum

Caractéristiques du milieu

Profondeur de la nappe

phréatique (cm): moyenne: 21,8 écart-type: 12,4 n: 12

Texture du dépôt*: très fine ⊕ fine ⊕ moyenne ⊖ grossière ○
très grossière ○ organique ○

Vitesse du courant*: nulle ou très faible ● faible ⊖ moyenne ○
élevée ou très élevée ○

* ○ aucun relevé; ⊙ < 5% des relevés; ⊖ 6 à 25%;
⊕ 26 à 50%; ⊖ 51 à 75%; ⊙ 76 à 100%.

Remarques: _____

Nom du groupement Scirpus fluviatilis

Nombre de relevés 35 Nombre d'unités cartographiques 86

Floristique

Espèce dominante Scirpus fluviatilis

Espèce(s) co-dominante(s) ou sous-dominante(s) Scirpus lacustris ssp. glaucus, Sagittaria latifolia, Pontederia cordata, Eleocharis palustris-smallii, Scirpus lacustris ssp. validus, Sparganium eurycarpum, Scirpus americanus, Typha angustifolia, Polygonum coccineum, Leersia oryzoides, Lythrum salicaria, Butomus umbellatus, Phalaris arundinacea, Spartina pectinata et Scirpus pedicellatus

Espèce(s) associée(s) Nymphaea tuberosa, Acorus calamus et Dulichium arundinaceum

Caractéristiques du milieu

Profondeur de la nappe

phréatique (cm): moyenne: 9,2 écart-type: 36,3 n: 29

Texture du dépôt*: très fine ⊖ fine ⊖ moyenne ⊕ grossière ○
très grossière ○ organique ⊖

Vitesse du courant*: nulle ou très faible ● faible ○ moyenne ○
élevée ou très élevée ○

* ○ aucun relevé; ⊙ < 5% des relevés; ⊖ 6 à 25%;
⊕ 26 à 50%; ⊖ 51 à 75%; ● 76 à 100%.

Remarques: _____

Nom du groupement Scirpus lacustris ssp. glaucus

Nombre de relevés 29 Nombre d'unités cartographiques 70

Floristique

Espèce dominante Scirpus lacustris ssp. glaucus

Espèce(s) co-dominante(s) ou sous-dominante(s) Vallisneria americana, Zizania aquatica, Myriophyllum spicatum, Nymphaea tuberosa, Elodea nuttallii, Nitella sp., Sparganium androcladum, Sagittaria latifolia, Pontederia cordata, Eleocharis palustris-smallii, Sparganium eurycarpum, Scirpus americanus, Scirpus fluviatilis, Phragmites australis, Polygonum coccineum et Nuphar variegatum

Espèce(s) associée(s) Algues filamenteuses et Scirpus lacustris ssp. validus

Caractéristiques du milieu

Profondeur de la nappe

phréatique (cm): moyenne: 55,8 écart-type: 30,9 n: 24

Texture du dépôt*: très fine ⊖ fine ⊕ moyenne ⊕ grossière ○
très grossière ○ organique ⊖

Vitesse du courant*: nulle ou très faible ● faible ⊖ moyenne ○
élevée ou très élevée ○

* ○ aucun relevé; ⊙ < 5% des relevés; ⊖ 6 à 25%;

⊕ 26 à 50%; ⊖ 51 à 75%; ● 76 à 100%.

Remarques: _____

Nom du groupement Sparganium androcladum

Nombre de relevés 21 Nombre d'unités cartographiques 29

Floristique

Espèce dominante Sparganium androcladum

Espèce(s) co-dominante(s) ou sous-dominante(s) Nymphaea tuberosa, Elodea nuttallii,
Sagittaria rigida, Lemna minor et Spirodela polyrhiza, algues filamenteuses,
Pontederia cordata, Sagittaria latifolia, Typha latifolia, Ceratophyllum
demersum, Cladophora sp. et Spyrogyra spp.

Espèce(s) associée(s) Zizania aquatica, Bidens beckii et Sparganium eurycarpum

Caractéristiques du milieu

Profondeur de la nappe

phréatique (cm): moyenne: 42,2 écart-type: 25,8 n: 18

Texture du dépôt*: très fine ⊖ fine ● moyenne ○ grossière ○
très grossière ⊕ organique ○

Vitesse du courant*: nulle ou très faible ● faible ○ moyenne ○
élevée ou très élevée ○

* ○ aucun relevé; ⊙ < 5% des relevés; ⊖ 6 à 25%;

⊕ 26 à 50%; ⊗ 51 à 75%; ⊙ 76 à 100%.

Remarques: _____

Nom du groupement Sparganium eurycarpum

Nombre de relevés 49 Nombre d'unités cartographiques 112

Floristique

Espèce dominante Sparganium eurycarpum

Espèce(s) co-dominante(s) ou sous-dominante(s) Sparganium fluctuans, Butomus umbellatus, Lemna minor et Spirodela polyrhiza, Andropogon gerardii, Typha sp., Leersia oryzoides, Phalaris arundinacea, Juncus filiformis, Sparganium androcladum, Sagittaria latifolia, Pontederia cordata, Eleocharis palustris-smallii, Scirpus americanus, Scirpus fluviatilis, Lythrum salicaria, Cephalanthus¹

Espèce(s) associée(s) Scirpus lacustris ssp. validus, Polygonum coccineum, Dulichium arundinaceum et Agrostis stolonifera

Caractéristiques du milieu

Profondeur de la nappe

phréatique (cm): moyenne: 15,6 écart-type: 24,1 n: 41

Texture du dépôt*: très fine ⊖ fine ⊖ moyenne ⊖ grossière ○
très grossière ○ organique ⊖

Vitesse du courant*: nulle ou très faible ● faible ⊖ moyenne ○
élevée ou très élevée ○

* ○ aucun relevé; ⊙ < 5% des relevés; ⊖ 6 à 25%;
⊕ 26 à 50%; ⊖ 51 à 75%; ● 76 à 100%.

Remarques:

¹ occidentalis, Acorus calamus, Scirpus lacustris ssp. glaucus et Ceratophyllum demersum

Représentation cartographique et superficie (verso)

Nom du groupement Sparganium fluctuans

Nombre de relevés 13 Nombre d'unités cartographiques 42

Floristique

Espèce dominante Sparganium fluctuans

Espèce(s) co-dominante(s) ou sous-dominante(s) Vallisneria americana, Zizania
aquatica, Nymphaea tuberosa, algues filamenteuses, Potamogeton nodosus,
Potamogeton sp., Nitella sp., Mongeota spp. et Chara sp.

Espèce(s) associée(s) Nuphar variegatum, Potamogeton perfoliatus, Alisma plantago-
aquatica et Sagittaria sp.

Caractéristiques du milieu

Profondeur de la nappe

phréatique (cm): moyenne: 108,1 écart-type: 42,3 n: 11

Texture du dépôt*: très fine ⊕ fine ⊖ moyenne ⊖ grossière ○
très grossière ⊕ organique ○

Vitesse du courant*: nulle ou très faible ⊕ faible ⊕ moyenne ⊖
élevée ou très élevée ⊖

* ○ aucun relevé; ⊙ < 5% des relevés; ⊖ 6 à 25%;

⊕ 26 à 50%; ⊖ 51 à 75%; ⊖ 76 à 100%.

Remarques: Plantes rares au Québec (Bouchard et al. 1981) Myriophyllum heterophyllum et
Sagittaria sp.

Nom du groupement Typha angustifolia

Nombre de relevés 6 Nombre d'unités cartographiques 16

Floristique

Espèce dominante Typha angustifolia

Espèce(s) co-dominante(s) ou sous-dominante(s) Sagittaria latifolia, Scirpus
fluviatilis et Equisetum fluviatile

Espèce(s) associée(s) _____

Caractéristiques du milieu

Profondeur de la nappe
phréatique (cm): moyenne: 6,7 écart-type: 22,3 n: 6

Texture du dépôt*: très fine ⊖ fine ⊕ moyenne ⊖ grossière ○
très grossière ○ organique ⊕

Vitesse du courant*: nulle ou très faible ● faible ○ moyenne ○
élevée ou très élevée ○

* ○ aucun relevé; ⊙ < 5% des relevés; ⊖ 6 à 25%;
⊕ 26 à 50%; ⊗ 51 à 75%; ⊘ 76 à 100%.

Remarques: _____

Nom du groupement Typha latifolia

Nombre de relevés 6 Nombre d'unités cartographiques 10

Floristique

Espèce dominante Typha latifolia

Espèce(s) co-dominante(s) ou sous-dominante(s) Nymphaea tuberosa, Ceratophyllum demersum et Sparganium eurycarpum

Espèce(s) associée(s) _____

Caractéristiques du milieu

Profondeur de la nappe

phréatique (cm): moyenne: 14,5 écart-type: 30,9 n: 6

Texture du dépôt*: très fine ⊕ fine ⊖ moyenne ○ grossière ○
très grossière ○ organique ⊕

Vitesse du courant*: nulle ou très faible ● faible ○ moyenne ○
élevée ou très élevée ○

* ○ aucun relevé; ⊙ < 5% des relevés; ⊖ 6 à 25%;
⊕ 26 à 50%; ⊗ 51 à 75%; ⊙ 76 à 100%.

Remarques: _____

Nom du groupement Vallisneria americana

Nombre de relevés 173 Nombre d'unités cartographiques 254

Floristique

Espèce dominante Vallisneria americana

Espèce(s) co-dominante(s) ou sous-dominante(s) Zizania aquatica, Myriophyllum spicatum, Sparganium fluctuans, Fontinalis delectarlica, Nymphaea tuberosa, Nuphar variegatum, Elodea nuttallii, Ceratophyllum demersum, algues filamenteuses, Chara sp., Nitella sp., Heteranthera dubia, Najas flexilis, Butomus umbellatus f. vallisneriifolius, Potamogeton zosterifolius ssp. zosteriformis, Potamogeton friseii, Potamogeton¹

Espèce(s) associée(s) Myriophyllum heterophyllum, Eleocharis palustris-smallii, Brasenia schreberi, Lemna minor et Spirodela polyrhiza et Mongeotia sp.

Caractéristiques du milieu

Profondeur de la nappe

phréatique (cm): moyenne: 112,4 écart-type: 39,5 n: 134

Texture du dépôt*: très fine ⊖ fine ⊖ moyenne ⊖ grossière ⊙
très grossière ⊖ organique ⊙

Vitesse du courant*: nulle ou très faible ⊖ faible ⊖ moyenne ⊙
élevée ou très élevée ⊙

* ⊙ aucun relevé; ⊙ < 5% des relevés; ⊖ 6 à 25%;
⊕ 26 à 50%; ⊖ 51 à 75%; ⊙ 76 à 100%.

Remarques: Plantes rares au Québec (Bouchard et al. 1981) Pedostemum ceratophyllum

¹ amplifolius, Potamogeton alpinus, Potamogeton nodosus, Potamogeton spirillus, Potamogeton perfoliatus, Potamogeton sp., Oedogonium sp., Elodea canadensis, Scirpus lacustris ssp. glaucus, Sagittaria sp. et Hydrocharis morsus-ranae
Représentation cartographique et superficie (verso)

Nom du groupement Zizania aquatica var. angustifoliaNombre de relevés 19 Nombre d'unités cartographiques 74FloristiqueEspèce dominante Zizania aquaticaEspèce(s) co-dominante(s) ou sous-dominante(s) Vallisneria americana, Myriophyllum
spicatum, Sparganium fluctuans, Nymphaea tuberosa, Elodea nuttallii, Cerato-
phyllum demersum, algues filamenteuses, Lemna minor et Spirodela polyrhiza

Espèce(s) associée(s) _____

Caractéristiques du milieu

Profondeur de la nappe

phréatique (cm): moyenne: 96,4 écart-type: 36,4 n: 13Texture du dépôt*: très fine fine moyenne grossière
très grossière organique Vitesse du courant*: nulle ou très faible faible moyenne
élevée ou très élevée * aucun relevé; < 5% des relevés; 6 à 25%;
 26 à 50%; 51 à 75%; 76 à 100%.

Remarques: _____

HABITAT AQUATIQUE

Groupements végétaux présents sur
cinq unités cartographiques ou moins

Communauté d'algues

Nom du groupement Vaucheria spp

Nombre de relevés 1 Nombre d'unités cartographiques 2

Floristique

Espèce dominante Vaucheria spp.

Espèce(s) co-dominante(s) ou sous-dominante(s) Zizania aquatica

Espèce(s) associée(s) Nymphaea tuberosa, Elodea nuttallii et Myriophyllum

spicatum

Caractéristiques du milieu

Profondeur de la nappe

phréatique (cm): moyenne: 69 écart-type: - n: 1

Texture du dépôt*: très fine ● fine ○ moyenne ○ grossière ○
très grossière ○ organique ○

Vitesse du courant*: nulle ou très faible ○ faible ● moyenne ○
élevée ou très élevée ○

* ○ aucun relevé; ⊙ < 5% des relevés; ⊖ 6 à 25%;
⊕ 26 à 50%; ⊗ 51 à 75%; ⊗ 76 à 100%.

Remarques: _____

Herbaçaies

Nom du groupement Acorus calamusNombre de relevés 7 Nombre d'unités cartographiques 3FloristiqueEspèce dominante Acorus calamusEspèce(s) co-dominante(s) ou sous-dominante(s) Potentilla palustris, Sparganium
eurycarpum, Scirpus fluviatilis, Dulichium arundinacea et Hydrocharis morsus-
ranaeEspèce(s) associée(s) Lythrum salicaria et Equisetum fluviatileCaractéristiques du milieu

Profondeur de la nappe

phréatique (cm): moyenne: 16,0 écart-type: 12,7 n: 7Texture du dépôt*: très fine ⊕ fine ⊖ moyenne ○ grossière ○
très grossière ○ organique ○Vitesse du courant*: nulle ou très faible ● faible ○ moyenne ○
élevée ou très élevée ○

* ○ aucun relevé; ⊙ < 5% des relevés; ⊖ 6 à 25%;

⊕ 26 à 50%; ⊖ 51 à 75%; ● 76 à 100%.

Remarques: _____

Nom du groupement Butomus umbellatus

Nombre de relevés 3 Nombre d'unités cartographiques 3

Floristique

Espèce dominante Butomus umbellatus

Espèce(s) co-dominante(s) ou sous-dominante(s) Nymphaea tuberosa et Sparganium
eurycarpum

Espèce(s) associée(s) Pontederia cordata et Lythrum salicaria

Caractéristiques du milieu

Profondeur de la nappe

phréatique (cm): moyenne: 94,0 écart-type: 41,0 n: 2

Texture du dépôt*: très fine ⊕ fine ⊕ moyenne ○ grossière ⊕
très grossière ○ organique ○

Vitesse du courant*: nulle ou très faible ● faible ○ moyenne ⊕
élevée ou très élevée ○

* ○ aucun relevé; ⊙ < 5% des relevés; ⊖ 6 à 25%;

⊕ 26 à 50%; ● 51 à 75%; ⊕ 76 à 100%.

Remarques: _____

Nom du groupement Butomus umbellatus f. vallisneriifolius

Nombre de relevés 0 Nombre d'unités cartographiques 2

Floristique

Espèce dominante Butomus umbellatus f. vallisneriifolius

Espèce(s) co-dominante(s) ou sous-dominante(s) Potamogeton perfoliatus ssp.

richardsonii

Espèce(s) associée(s) _____

Caractéristiques du milieu

Profondeur de la nappe

phréatique (cm): moyenne: _____ écart-type: _____

Texture du dépôt*: très fine fine moyenne grossière
très grossière organique

Vitesse du courant*: nulle ou très faible faible moyenne
élevée ou très élevée

* aucun relevé; < 5% des relevés; 6 à 25%;
 26 à 50%; 51 à 75%; 76 à 100%.

Remarques: _____

Nom du groupement Carex sp.

Nombre de relevés 1 Nombre d'unités cartographiques 1

Floristique

Espèce dominante Carex sp.

Espèce(s) co-dominante(s) ou sous-dominante(s) _____

Espèce(s) associée(s) _____

Caractéristiques du milieu

Profondeur de la nappe

phréatique (cm): moyenne: - 14 écart-type: 0 n: 1

Texture du dépôt*: très fine fine moyenne grossière
très grossière organique

Vitesse du courant*: nulle ou très faible faible moyenne
élevée ou très élevée

* aucun relevé; < 5% des relevés; 6 à 25%;
 26 à 50%; 51 à 75%; 76 à 100%.

Remarques: _____

Nom du groupement Dulichium arundinaceum

Nombre de relevés 2 Nombre d'unités cartographiques 2

Floristique

Espèce dominante Dulichium arundinaceum

Espèce(s) co-dominante(s) ou sous-dominante(s) Eleocharis palustris-smallii

Espèce(s) associée(s) _____

Caractéristiques du milieu

Profondeur de la nappe

phréatique (cm): moyenne: 4,5 écart-type: 13,4 n: 2

Texture du dépôt*: très fine fine moyenne grossière
très grossière organique

Vitesse du courant: nulle ou très faible faible moyenne
élevée ou très élevée

- * aucun relevé; < 5% des relevés; 6 à 25%;
- 26 à 50%; 51 à 75%; 76 à 100%.

Remarques: _____

Nom du groupement Elodea canadensisNombre de relevés 4 Nombre d'unités cartographiques 0FloristiqueEspèce dominante Elodea canadensisEspèce(s) co-dominante(s) ou sous-dominante(s) Vallisneria americana et Zizania
aquaticaEspèce(s) associée(s) Oedogonium sp.Caractéristiques du milieu

Profondeur de la nappe

phréatique (cm): moyenne: 51,5 écart-type: 3,5 n: 2Texture du dépôt*: très fine fine moyenne grossière
très grossière organique Vitesse du courant*: nulle ou très faible faible moyenne
élevée ou très élevée * aucun relevé; < 5% des relevés; 6 à 25%;
 26 à 50%; 51 à 75%; 76 à 100%.

Remarques: _____

Nom du groupement Equisetum fluviatileNombre de relevés 1 Nombre d'unités cartographiques 0FloristiqueEspèce dominante Equisetum fluviatileEspèce(s) co-dominante(s) ou sous-dominante(s) _____

_____Espèce(s) associée(s) _____

_____Caractéristiques du milieu

Profondeur de la nappe

phréatique (cm): moyenne: 15 écart-type: 0 n: 1Texture du dépôt*: très fine fine moyenne grossière
très grossière organique Vitesse du courant*: nulle ou très faible faible moyenne
élevée ou très élevée * aucun relevé; < 5% des relevés; 6 à 25%; 26 à 50%; 51 à 75%; 76 à 100%.Remarques: _____

Nom du groupement Eriocaulon septangulare

Nombre de relevés 1 Nombre d'unités cartographiques 1

Floristique

Espèce dominante Eriocaulon septangulare

Espèce(s) co-dominante(s) ou sous-dominante(s) Nymphaea tuberosa

Espèce(s) associée(s) Vallisneria americana et Pontederia cordata

Caractéristiques du milieu

Profondeur de la nappe

phréatique (cm): moyenne: 37 écart-type: 0 n: 1

Texture du dépôt*: très fine ● fine ○ moyenne ○ grossière ○
très grossière ○ organique ○

Vitesse du courant*: nulle ou très faible ● faible ○ moyenne ○
élevée ou très élevée ○

* ○ aucun relevé; ⊙ < 5% des relevés; ⊖ 6 à 25%;
⊕ 26 à 50%; ⊗ 51 à 75%; ⊙ 76 à 100%.

Remarques: _____

Nom du groupement Heteranthera dubia

Nombre de relevés 2 Nombre d'unités cartographiques 2

Floristique

Espèce dominante Heteranthera dubia

Espèce(s) co-dominante(s) ou sous-dominante(s) Nymphaea tuberosa et Elodea
nuttallii

Espèce(s) associée(s) _____

Caractéristiques du milieu

Profondeur de la nappe

phréatique (cm): moyenne: 57,0 écart-type: 35,3 n: 2

Texture du dépôt*: très fine ⊕ fine ○ moyenne ⊕ grossière ○
très grossière ○ organique ○

Vitesse du courant*: nulle ou très faible ● faible ○ moyenne ○
élevée ou très élevée ○

* ○ aucun relevé; ⊙ < 5% des relevés; ⊖ 6 à 25%;
⊕ 26 à 50%; ⊗ 51 à 75%; ⊕ 76 à 100%.

Remarques: _____

Nom du groupement Hydrocharis morsus-ranae

Nombre de relevés 1 Nombre d'unités cartographiques 2

Floristique

Espèce dominante Hydrocharis morsus-ranae

Espèce(s) co-dominante(s) ou sous-dominante(s) Nymphaea tuberosa

Espèce(s) associée(s) Lemna minor et Spirodela polyrhiza

Caractéristiques du milieu

Profondeur de la nappe
phréatique (cm): moyenne: 54,0 écart-type: 0 n: 1

Texture du dépôt*: très fine fine moyenne grossière
très grossière organique

Vitesse du courant*: nulle ou très faible faible moyenne
élevée ou très élevée

* aucun relevé; < 5% des relevés; 6 à 25%;
 26 à 50%; 51 à 75%; 76 à 100%.

Remarques: _____

Nom du groupement Myriophyllum heterophyllum

Nombre de relevés 1 Nombre d'unités cartographiques 1

Floristique

Espèce dominante Myriophyllum heterophyllum

Espèce(s) co-dominante(s) ou sous-dominante(s) Nymphoides cordata

Espèce(s) associée(s) Nymphaea tuberosa, Sparganium fluctuans, Brasenia schreberi
et Spyrogyra sp.

Caractéristiques du milieu

Profondeur de la nappe

phréatique (cm): moyenne: 115 écart-type: 0 n: 1

Texture du dépôt*: très fine fine moyenne grossière
très grossière organique

Vitesse du courant*: nulle ou très faible faible moyenne
élevée ou très élevée

* aucun relevé; < 5% des relevés; 6 à 25%;
 26 à 50%; 51 à 75%; 76 à 100%.

Remarques: Une plante rare au Québec (Bouchard et al. 1981), Myriophyllum
heterophyllum

Nom du groupement Nymphoides cordata

Nombre de relevés 0 Nombre d'unités cartographiques 1

Floristique

Espèce dominante Nymphoides cordata

Espèce(s) co-dominante(s) ou sous-dominante(s) Myriophyllum spicatum

Espèce(s) associée(s) _____

Caractéristiques du milieu

Profondeur de la nappe

phréatique (cm): moyenne: _____ écart-type: _____

Texture du dépôt*: très fine fine moyenne grossière
très grossière organique

Vitesse du courant*: nulle ou très faible faible moyenne
élevée ou très élevée

* aucun relevé; < 5% des relevés; 6 à 25%;
 26 à 50%; 51 à 75%; 76 à 100%.

Remarques: _____

Nom du groupement Phragmites australis

Nombre de relevés 1 Nombre d'unités cartographiques 1

Floristique

Espèce dominante Phragmites australis

Espèce(s) co-dominante(s) ou sous-dominante(s) _____

Espèce(s) associée(s) _____

Caractéristiques du milieu

Profondeur de la nappe

phréatique (cm): moyenne: 60 écart-type: 0 n: 1

Texture du dépôt*: très fine ● fine ○ moyenne ○ grossière ○
très grossière ○ organique ○

Vitesse du courant*: nulle ou très faible ○ faible ○ moyenne ○
élevée ou très élevée ●

* ○ aucun relevé; ⊙ < 5% des relevés; ⊖ 6 à 25%;
⊕ 26 à 50%; ⊗ 51 à 75%; ⊙ 76 à 100%.

Remarques: _____

Nom du groupement Polygonum coccineum

Nombre de relevés 1 Nombre d'unités cartographiques 0

Floristique

Espèce dominante Polygonum coccineum

Espèce(s) co-dominante(s) ou sous-dominante(s) _____

Espèce(s) associée(s) _____

Caractéristiques du milieu

Profondeur de la nappe

phréatique (cm): moyenne: 60 écart-type: 0 n: 1

Texture du dépôt*: très fine fine moyenne grossière
très grossière organique

Vitesse du courant*: nulle ou très faible faible moyenne
élevée ou très élevée

* aucun relevé; < 5% des relevés; 6 à 25%;
 26 à 50%; 51 à 75%; 76 à 100%.

Remarques: _____

Nom du groupement Potamogeton natans

Nombre de relevés 0 Nombre d'unités cartographiques 1

Floristique

Espèce dominante Potamogeton natans

Espèce(s) co-dominante(s) ou sous-dominante(s) Nymphaea tuberosa

Espèce(s) associée(s) _____

Caractéristiques du milieu

Profondeur de la nappe phréatique (cm): moyenne: _____ écart-type: _____

Texture du dépôt*: très fine fine moyenne grossière
très grossière organique

Vitesse du courant*: nulle ou très faible faible moyenne
élevée ou très élevée

* aucun relevé; < 5% des relevés; 6 à 25%;
 26 à 50%; 51 à 75%; 76 à 100%.

Remarques: _____

Nom du groupement Potamogeton nodosus

Nombre de relevés 0 Nombre d'unités cartographiques 1

Floristique

Espèce dominante Potamogeton nodosus

Espèce(s) co-dominante(s) ou sous-dominante(s) _____

Espèce(s) associée(s) _____

Caractéristiques du milieu

Profondeur de la nappe
phréatique (cm): moyenne: _____ écart-type: _____

Texture du dépôt*: très fine fine moyenne grossière
très grossière organique

Vitesse du courant*: nulle ou très faible faible moyenne
élevée ou très élevée

* aucun relevé; < 5% des relevés; 6 à 25%;
 26 à 50%; 51 à 75%; 76 à 100%.

Remarques: _____

Nom du groupement Sagittaria sp.

Nombre de relevés 1 Nombre d'unités cartographiques 1

Floristique

Espèce dominante Sagittaria sp.

Espèce(s) co-dominante(s) ou sous-dominante(s) Vallisneria americana

Espèce(s) associée(s) Potamogeton alpinus

Caractéristiques du milieu

Profondeur de la nappe

phréatique (cm): moyenne: 60 écart-type: 0 n: 1

Texture du dépôt*: très fine fine moyenne grossière
très grossière organique

Vitesse du courant*: nulle ou très faible faible moyenne
élevée ou très élevée

* aucun relevé; < 5% des relevés; 6 à 25%;
 26 à 50%; 51 à 75%; 76 à 100%.

Remarques: Plante rare au Québec (Bouchard et al. 1981) Sagittaria sp.

Nom du groupement Scirpus lacustris ssp. validus

Nombre de relevés 1 Nombre d'unités cartographiques 2

Floristique

Espèce dominante Scirpus lacustris ssp. validus

Espèce(s) co-dominante(s) ou sous-dominante(s) Nitella sp., Scirpus fluviatilis,
Chara schweinitzii et Sagittaria latifolia

Espèce(s) associée(s) _____

Caractéristiques du milieu

Profondeur de la nappe

phréatique (cm): moyenne: 7 écart-type: 0 n: 1

Texture du dépôt*: très fine fine moyenne grossière
très grossière organique

Vitesse du courant*: nulle ou très faible faible moyenne
élevée ou très élevée

* aucun relevé; < 5% des relevés; 6 à 25%;
 26 à 50%; 51 à 75%; 76 à 100%.

Remarques: _____

Nom du groupement Scirpus pedicellatus

Nombre de relevés 4 Nombre d'unités cartographiques 3

Floristique

Espèce dominante Scirpus pedicellatus

Espèce(s) co-dominante(s) ou sous-dominante(s) Sparganium eurycarpum, Butomus umbellatus et Typha angustifolia

Espèce(s) associée(s)

Caractéristiques du milieu

Profondeur de la nappe

phréatique (cm): moyenne: 9,5 écart-type: 0,7 n: 2

Texture du dépôt*: très fine fine moyenne grossière
très grossière organique

Vitesse du courant*: nulle ou très faible faible moyenne
élevée ou très élevée

* aucun relevé; < 5% des relevés; 6 à 25%;
 26 à 50%; 51 à 75%; 76 à 100%.

Remarques:

Nom du groupement Typha sp.

Nombre de relevés 0 Nombre d'unités cartographiques 4

Floristique

Espèce dominante Typha sp.

Espèce(s) co-dominante(s) ou sous-dominante(s) Butomus umbellatus

Espèce(s) associée(s) _____

Caractéristiques du milieu

Profondeur de la nappe
phréatique (cm): moyenne: _____ écart-type: _____

Texture du dépôt*: très fine fine moyenne grossière
très grossière organique

Vitesse du courant*: nulle ou très faible faible moyenne
élevée ou très élevée

* aucun relevé; < 5% des relevés; 6 à 25%;
 26 à 50%; 51 à 75%; 76 à 100%.

Remarques: _____

HABITAT RIVERAIN

Groupements végétaux présents sur
plus de cinq unités cartographiques

Herbaçaies

Nom du groupement Agrostis stolonifera

Nombre de relevés 3 Nombre d'unités cartographiques 22

Floristique

Espèce dominante Agrostis stolonifera

Espèce(s) co-dominante(s) ou sous-dominante(s) Phalaris arundinacea, Eleocharis obtusa et Solidago graminifolia

Espèce(s) associée(s) Salix nigra, Tanacetum vulgare et Phleum pratense

Caractéristiques du milieu

Profondeur de la nappe

phréatique (cm): moyenne: - 8,0 écart-type: _____ n: 1

Texture du dépôt : très fine fine moyenne grossière
très grossière organique

- aucun relevé; < 5% des relevés; 6 à 25%;
- 26 à 50%; 51 à 75%; 76 à 100%.

Remarques: Cette herbaçaille se développe sur des sites récemment utilisés pour l'agriculture. Ceux-ci devaient autrefois être occupés par l'érablière argentée.

Nom du groupement Leersia oryzoides

Nombre de relevés 5 Nombre d'unités cartographiques 16

Floristique

Espèce dominante Leersia oryzoides

Espèce(s) co-dominante(s) ou sous-dominante(s) Sparganium eurycarpum, Typha angustifolia, Typha latifolia, Erigeron canadensis et Carex crinita

Espèce(s) associée(s) Scirpus fluviatilis

Caractéristiques du milieu

Profondeur de la nappe

phréatique (cm): moyenne: - 13,2 écart-type: 11,7 n: 4

Texture du dépôt : très fine fine moyenne grossière
très grossière organique

- aucun relevé; < 5% des relevés; 6 à 25%;
- 26 à 50%; 51 à 75%; 76 à 100%.

Remarques: _____

Nom du groupement Lythrum salicariaNombre de relevés 20 Nombre d'unités cartographiques 63FloristiqueEspèce dominante Lythrum salicariaEspèce(s) co-dominante(s) ou sous-dominante(s) Sagittaria latifolia, Eleocharis
palustris-smallii, Sparganium eurycarpum, Scirpus fluviatilis, Typha angustifolia,
Polygonum coccineum, Bidens cernua, Phalaris arundinacea, Spartina pectinata et
Acer saccharinumEspèce(s) associée(s) Acorus calamusCaractéristiques du milieu

Profondeur de la nappe

phréatique (cm): moyenne: - 4,0 écart-type: 23,4 n: 9Texture du dépôt : très fine ⊙ fine ⊖ moyenne ⊖ grossière ○
très grossière ○ organique ○

○ aucun relevé; ⊙ < 5% des relevés; ⊖ 6 à 25%;

⊕ 26 à 50%; ⊖ 51 à 75%; ● 76 à 100%.

Remarques: Le Lythrum salicaria constitue une espèce introduite au Québec. Il semble
très bien adapté à notre région puisqu'il constitue aujourd'hui l'espèce dominante
d'un groupement végétal.

Représentation cartographique et superficie (verso)

Nom du groupement Phalaris arundinaceaNombre de relevés 13 Nombre d'unités cartographiques 97FloristiqueEspèce dominante Phalaris arundinaceaEspèce(s) co-dominante(s) ou sous-dominante(s) Sparganium eurycarpum, Cephalanthus occi-
dentalis, Spartina pectinata, Echinocystis lobata, Mulhenbergia glomerata, Acer sac-
charinum, Salix alba x fragilis, Agrostis stolonifera, Alisma plantago-aquatica,
Lythrum salicaria, Leersia oryzoides et Alnus rugosaEspèce(s) associée(s) Solidago canadensis et Solidago graminifoliaCaractéristiques du milieu

Profondeur de la nappe

phréatique (cm): moyenne: - 25,2 écart-type: 13,6 n: 5Texture du dépôt : très fine ⊕ fine ⊖ moyenne ⊖ grossière ○
très grossière ○ organique ○

- aucun relevé; ⊙ < 5% des relevés; ⊖ 6 à 25%;
⊕ 26 à 50%; ⊖ 51 à 75%; ● 76 à 100%.

Remarques: _____

Nom du groupement Spartina pectinata

Nombre de relevés 8 Nombre d'unités cartographiques 16

Floristique

Espèce dominante Spartina pectinata

Espèce(s) co-dominante(s) ou sous-dominante(s) Lythrum salicaria, Calamagrostis canadensis et Populus deltoides

Espèce(s) associée(s) Scirpus fluviatilis

Caractéristiques du milieu

Profondeur de la nappe

phréatique (cm): moyenne: - 25,8 écart-type: 15,2 n: 4

Texture du dépôt : très fine ○ fine ⊖ moyenne ⊕ grossière ⊕
très grossière ○ organique ○

- aucun relevé; ⊙ < 5% des relevés; ⊖ 6 à 25%;
- ⊕ 26 à 50%; ⊖ 51 à 75%; ● 76 à 100%.

Remarques: _____

Arbustaies

Nom du groupement Cephalanthus occidentalis

Nombre de relevés 7 Nombre d'unités cartographiques 31

Floristique

Espèce dominante Cephalanthus occidentalis

Espèce(s) co-dominante(s) ou sous-dominante(s) Sparganium eurycarpum, Typha latifolia,
Scirpus pedicellatus, Salix nigra, Acer saccharinum, Leptodictyum riparium,
Solanum dulcamara, Myrica gale, Lythrum salicaria et Boehmeria cylindrica

Espèce(s) associée(s) _____

Caractéristiques du milieu

Profondeur de la nappe

phréatique (cm): moyenne: - 10,3 écart-type: 1,9 n: 4

Texture du dépôt : très fine ○ fine ⊕ moyenne ⊖ grossière ○
très grossière ○ organique ⊕

- aucun relevé; ⊙ < 5% des relevés; ⊖ 6 à 25%;
- ⊕ 26 à 50%; ⊖ 51 à 75%; ⊕ 76 à 100%.

Remarques: _____

Nom du groupement Cornus stolonifera

Nombre de relevés 6 Nombre d'unités cartographiques 11

Floristique

Espèce dominante _____

Espèce(s) co-dominante(s) ou sous-dominante(s) Lythrum salicaria, Osmunda regalis,
Calamagrostis canadensis, Acer saccharinum, Populus deltoides et Andropogon
gerardii

Espèce(s) associée(s) Eupatorium purpureum, Thelypteris palustris, Onoclea sensibilis
et Helenium autumnale

Caractéristiques du milieu

Profondeur de la nappe

phréatique (cm): moyenne: _____ écart-type: _____ n: 0

Texture du dépôt : très fine fine moyenne grossière
très grossière organique

- aucun relevé; < 5% des relevés; 6 à 25%;
 26 à 50%; 51 à 75%; 76 à 100%.

Remarques: Cette arbustaie se développe essentiellement sur les rives exposées et
caillouteuses de la région de Vaudreuil

Nom du groupement Salix cordata var. rigida

Nombre de relevés 5 Nombre d'unités cartographiques 9

Floristique

Espèce dominante Salix cordata var. rigida

Espèce(s) co-dominante(s) ou sous-dominante(s) Lythrum salicaria, Cephalanthus
occidentalis, Salix nigra, Myrica gale, Leptodictyum riparium et Acer
saccharinum

Espèce(s) associée(s) Salix lucida

Caractéristiques du milieu

Profondeur de la nappe

phréatique (cm): moyenne: - 1,7 écart-type: 7,5 n: 3

Texture du dépôt : très fine fine moyenne grossière
très grossière organique

- aucun relevé; < 5% des relevés; 6 à 25%;
 26 à 50%; 51 à 75%; 76 à 100%.

Remarques: _____

Arboraies

Nom du groupement Acer saccharinum au sens strict

Nombre de relevés 0 Nombre d'unités cartographiques 12

Floristique

Espèce dominante Acer saccharinum

Espèce(s) co-dominante(s) ou sous-dominante(s) _____

Espèce(s) associée(s) _____

Caractéristiques du milieu

Profondeur de la nappe
phréatique (cm): moyenne: _____ écart-type: _____

Texture du dépôt : très fine fine moyenne grossière
très grossière organique

- aucun relevé; < 5% des relevés; 6 à 25%;
- 26 à 50%; 51 à 75%; 76 à 100%.

Remarques: _____

Nom du groupement Acer saccharinum et Carya ovata

Nombre de relevés 8 Nombre d'unités cartographiques 11

Floristique

Espèce dominante Acer saccharinum

Espèce(s) co-dominante(s) ou sous-dominante(s) Carya ovata, Fraxinus pennsylvanica
et Elymus virginicus

Espèce(s) associée(s) Cornus stolonifera, Viburnum opulus, Carpinus caroliniana et
Rhamnus cathartica

Caractéristiques du milieu

Profondeur de la nappe

phréatique (cm): moyenne: - 71,7 écart-type: 28,9 n: 3

Texture du dépôt : très fine fine moyenne grossière
très grossière organique
fine avec blocs

aucun relevé; < 5% des relevés; 6 à 25%;

26 à 50%; 51 à 75%; 76 à 100%.

Remarques: Deux plantes rares au Québec (Bouchard et al. 1981), Quercus bicolor et
Quercus alba, se développent occasionnellement dans cette arboraise.

Nom du groupement Acer saccharinum et Cephalanthus occidentalis

Nombre de relevés 16 Nombre d'unités cartographiques 27

Floristique

Espèce dominante Acer saccharinum

Espèce(s) co-dominante(s) ou sous-dominante(s) Cephalanthus occidentalis

Espèce(s) associée(s) Sparganium eurycarpum, Salix cordata, Leptodictyum riparium,
Hygrohypnum sp., Dichelyma palescens, Thelypteris palustris et Fraxinus
pennsylvanica

Caractéristiques du milieu

Profondeur de la nappe

phréatique (cm): moyenne: - 6,2 écart-type: 3,2 n: 12

Texture du dépôt : très fine ⊖ fine ⊖ moyenne ○ grossière ○
très grossière ○ organique ⊕

- aucun relevé; ⊙ < 5% des relevés; ⊖ 6 à 25%;
⊕ 26 à 50%; ⊖ 51 à 75%; ⊕ 76 à 100%.

Remarques: Une plante rare au Québec (Bouchard et al. 1981), Ranunculus flabellaris,
a été observée dans cette arborais

Représentation cartographique et superficie (verso)

Nom du groupement Acer saccharinum et Cornus stolonifera

Nombre de relevés 1 Nombre d'unités cartographiques 15

Floristique

Espèce dominante Acer saccharinum

Espèce(s) co-dominante(s) ou sous-dominante(s) Cornus stolonifera

Espèce(s) associée(s) _____

Caractéristiques du milieu

Profondeur de la nappe

phréatique (cm): moyenne: - écart-type: - n: 0

Texture du dépôt : très fine fine moyenne grossière
très grossière organique

- aucun relevé; < 5% des relevés; 6 à 25%;
- 26 à 50%; 51 à 75%; 76 à 100%.

Remarques: _____

Nom du groupement Acer saccharinum et Fraxinus pennsylvanica

Nombre de relevés 11 Nombre d'unités cartographiques 68

Floristique

Espèce dominante Acer saccharinum

Espèce(s) co-dominante(s) ou sous-dominante(s) Fraxinus pennsylvanica

Espèce(s) associée(s) Phalaris arundinacea, Populus deltoides, Ulmus americana,
Onoclea sensibilis, Carya ovata, Quercus macrocarpa, Agrostis stolonifera,
Rhamnus frangula, Zanthoxylum americanum, Tilia americana, Matteucia struthio-
pteris, Celtis occidentalis, Solidago canadensis, Lysimachia nummularia et
Boehmeria cylindrica

Caractéristiques du milieu

Profondeur de la nappe

phréatique (cm): moyenne: - 61,0 écart-type: 72,1 n: 2

Texture du dépôt : très fine ⊖ fine ● moyenne ○ grossière ○
très grossière ○ organique ○

- aucun relevé; ⊙ < 5% des relevés; ⊖ 6 à 25%;
- ⊕ 26 à 50%; ⊖ 51 à 75%; ● 76 à 100%.

Remarques: _____

Nom du groupement Acer saccharinum et Laportea canadensis

Nombre de relevés 14 Nombre d'unités cartographiques 20

Floristique

Espèce dominante Acer saccharinum

Espèce(s) co-dominante(s) ou sous-dominante(s) Laportea canadensis

Espèce(s) associée(s) Cornus stolonifera, Fraxinus pennsylvanica, Ulmus americana,
Onoclea sensibilis, Impatiens capensis et Lysimachia nummularia

Caractéristiques du milieu

Profondeur de la nappe

phréatique (cm): moyenne: - 98,0 écart-type: 60,6 n: 4

Texture du dépôt : très fine fine moyenne grossière
très grossière organique

- aucun relevé; < 5% des relevés; 6 à 25%;
- 26 à 50%; 51 à 75%; 76 à 100%.

Remarques: _____

Nom du groupement Acer saccharinum et Leersia oryzoides

Nombre de relevés 4 Nombre d'unités cartographiques 6

Floristique

Espèce dominante Acer saccharinum

Espèce(s) co-dominante(s) ou sous-dominante(s) Leersia oryzoides

Espèce(s) associée(s) Cephalanthus occidentalis

Caractéristiques du milieu

Profondeur de la nappe

phréatique (cm): moyenne: - 13,5 écart-type: 0,7 n: 2

Texture du dépôt : très fine fine moyenne grossière
très grossière organique

aucun relevé; < 5% des relevés; 6 à 25%;

26 à 50%; 51 à 75%; 76 à 100%.

Remarques: Cette érablière a fortement été perturbée par les coupes.

Nom du groupement Acer saccharinum et Lythrum salicaria

Nombre de relevés 2 Nombre d'unités cartographiques 8

Floristique

Espèce dominante Acer saccharinum

Espèce(s) co-dominante(s) ou sous-dominante(s) Lythrum salicaria

Espèce(s) associée(s) Fraxinus pennsylvanica

Caractéristiques du milieu

Profondeur de la nappe

phréatique (cm): moyenne: - 15,0 écart-type: - n: 1

Texture du dépôt : très fine fine moyenne grossière
très grossière organique

- aucun relevé; < 5% des relevés; 6 à 25%;
- 26 à 50%; 51 à 75%; 76 à 100%.

Remarques: _____

Nom du groupement Acer saccharinum et Onoclea sensibilis

Nombre de relevés 37 Nombre d'unités cartographiques 103

Floristique

Espèce dominante Acer saccharinum

Espèce(s) co-dominante(s) ou sous-dominante(s) Onoclea sensibilis

Espèce(s) associée(s) Lythrum salicaria, Osmunda regalis, Cornus stolonifera, Cepha-
lanthus occidentalis, Mnium sp., Leersia oryzoides, Phalaris arundinacea,
Calamagrostis canadensis, Myrica gale, Fraxinus pennsylvanica, Ulmus americana,
Salix alba x fragilis, Quercus macrocarpa, Rhamnus cathartica, Rhamnus frangula,
Boehmeria cylindrica et Amphicarpa bracteata

Caractéristiques du milieu

Profondeur de la nappe

phréatique (cm): moyenne: - 42,7 écart-type: 27,7 n: 14

Texture du dépôt : très fine ⊖ fine ⊖ moyenne ⊖ grossière ○
très grossière ○ organique ⊕

○ aucun relevé; ⊕ < 5% des relevés; ⊖ 6 à 25%;

⊕ 26 à 50%; ⊖ 51 à 75%; ⊕ 76 à 100%.

Remarques: Une plante rare au Québec (Bouchard et al. 1981), Saururus cernuus, a été
rencontrée dans ce groupement

Nom du groupement Acer saccharinum et Phalaris arundinacea

Nombre de relevés 9 Nombre d'unités cartographiques 21

Floristique

Espèce dominante Acer saccharinum

Espèce(s) co-dominante(s) ou sous-dominante(s) Phalaris arundinacea

Espèce(s) associée(s) Polygonum coccineum, Leersia oryzoides, Eleocharis acicularis,
Salix alba x fragilis et Laportea canadensis

Caractéristiques du milieu

Profondeur de la nappe

phréatique (cm): moyenne: - 50,2 écart-type: 48,9 n: 4

Texture du dépôt : très fine ⊖ fine ⊖ moyenne ⊖ grossière ○
 très grossière ○ organique ○

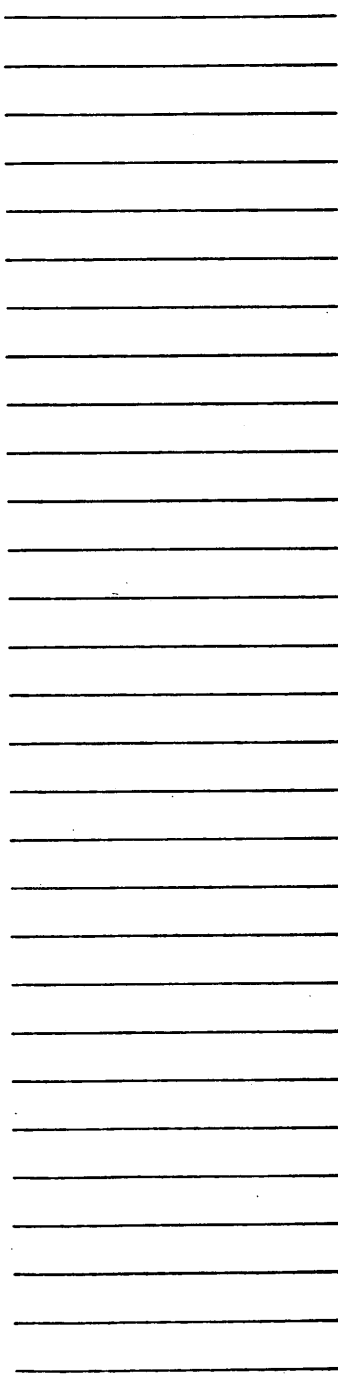
- aucun relevé; ⊙ < 5% des relevés; ⊖ 6 à 25%;
- ⊕ 26 à 50%; ⊖ 51 à 75%; ⊙ 76 à 100%.

Remarques: Cette érablière a fortement été perturbée par les coupes

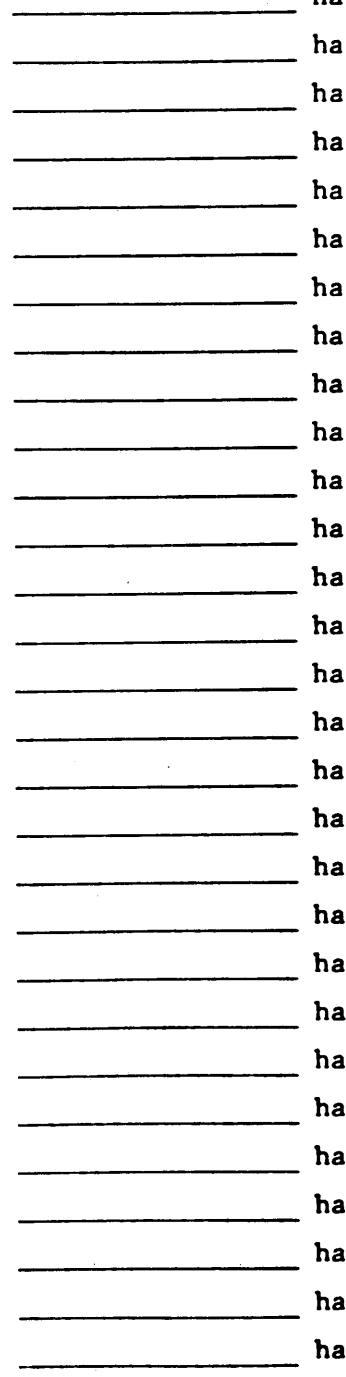
Nom du groupement Acer saccharinum et Onoclea sensibilis

Représentation cartographique et superficie (ha)

AC2-0



616,6



Nom du groupement Acer saccharinum et Populus deltoides

Nombre de relevés 5 Nombre d'unités cartographiques 15

Floristique

Espèce dominante Acer saccharinum

Espèce(s) co-dominante(s) ou sous-dominante(s) Populus deltoides

Espèce(s) associée(s) Cornus stolonifera, Phalaris arundinacea, Quercus bicolor,
Agrostis stolonifera, Zanthoxylum americanum et Leersia oryzoides

Caractéristiques du milieu

Profondeur de la nappe

phréatique (cm): moyenne: - 46,0 écart-type: 15,6 n: 3

Texture du dépôt : très fine ○ fine ⊕ moyenne ⊕ grossière ○
très grossière ○ organique ○

- aucun relevé; ⊙ < 5% des relevés; ⊖ 6 à 25%;
- ⊕ 26 à 50%; ⊖ 51 à 75%; ⊗ 76 à 100%.

Remarques: _____

Nom du groupement Acer saccharinum et Quercus bicolor

Nombre de relevés 4 Nombre d'unités cartographiques 7

Floristique

Espèce dominante Acer saccharinum

Espèce(s) co-dominante(s) ou sous-dominante(s) Quercus bicolor

Espèce(s) associée(s) Osmunda regalis, Cornus stolonifera, Viburnum lentago, Rhus radicans, Onoclea sensibilis et Rhamnus cathartica

Caractéristiques du milieu

Profondeur de la nappe

phréatique (cm): moyenne: - 54,7 écart-type: 0,6 n: 3

Texture du dépôt : très fine fine moyenne grossière
très grossière organique

- aucun relevé; < 5% des relevés; 6 à 25%;
- 26 à 50%; 51 à 75%; 76 à 100%.

Remarques: _____

Nom du groupement Acer saccharinum et Salix alba x fragilis

Nombre de relevés 1 Nombre d'unités cartographiques 5

Floristique

Espèce dominante Acer saccharinum

Espèce(s) co-dominante(s) ou sous-dominante(s) Salix alba x fragilis et Matteucia struthiopteris

Espèce(s) associée(s) _____

Caractéristiques du milieu

Profondeur de la nappe

phréatique (cm): moyenne: _____ écart-type: _____ n: 0

Texture du dépôt : très fine fine moyenne grossière
très grossière organique

- aucun relevé; < 5% des relevés; 6 à 25%;
- 26 à 50%; 51 à 75%; 76 à 100%.

Remarques: _____

Nom du groupement Fraxinus pennsylvanica

Nombre de relevés 3 Nombre d'unités cartographiques 13

Floristique

Espèce dominante Fraxinus pennsylvanica

Espèce(s) co-dominante(s) ou sous-dominante(s) Ulmus americana, Sorghastrum nutans,
Phalaris arundinacea, Acer saccharinum etarya ovata

Espèce(s) associée(s) Rhus radicans, Apios americana, Populus deltoides, Cornus
stolonifera, Zanthoxylum americanum et Steironema ciliatum

Caractéristiques du milieu

Profondeur de la nappe

phréatique (cm): moyenne: _____ écart-type: _____ n: 0

Texture du dépôt : très fine fine moyenne grossière
très grossière organique

aucun relevé; < 5% des relevés; 6 à 25%;

26 à 50%; 51 à 75%; 76 à 100%.

Remarques: Une plante rare au Québec (Bouchard et al. 1981), Sorghastrum nutans, a
été rencontrée dans ce groupement

Nom du groupement Populus deltoides

Nombre de relevés 3 Nombre d'unités cartographiques 19

Floristique

Espèce dominante Populus deltoides

Espèce(s) co-dominante(s) ou sous-dominante(s) Phalaris arundinacea, Spartina pectinata, Acer saccharinum, Ulmus americana, Quercus macrocarpa, Andropogon gerardii, Salix exigua et Cornus stolonifera

Espèce(s) associée(s) _____

Caractéristiques du milieu

Profondeur de la nappe phréatique (cm): moyenne: _____ écart-type: _____ n: 0

Texture du dépôt : très fine fine moyenne grossière
très grossière organique

- aucun relevé; < 5% des relevés; 6 à 25%;
- 26 à 50%; 51 à 75%; 76 à 100%.

Remarques: _____

Nom du groupement Quercus rubra

Nombre de relevés 4 Nombre d'unités cartographiques 22

Floristique

Espèce dominante Quercus rubra

Espèce(s) co-dominante(s) ou sous-dominante(s) Acer saccharinum, Carya ovata,
Fraxinus pennsylvanica et Elymus virginicus

Espèce(s) associée(s) Cornus stolonifera, Viburnum opulus, Carpinus caroliniana et
Rhamnus cathartica

Caractéristiques du milieu

Profondeur de la nappe
phréatique (cm): moyenne: 72,5 écart-type: 25,9 n: 4

Texture du dépôt : très fine ○ fine ⊕ moyenne ⊖ grossière ○
très grossière ○ organique ○
fine avec blocs ⊕

- aucun relevé; ⊙ < 5% des relevés; ⊖ 6 à 25%;
- ⊕ 26 à 50%; ● 51 à 75%; ● 76 à 100%.

Remarques: _____

Nom du groupement Salix alba x fragilis

Nombre de relevés 6 Nombre d'unités cartographiques 23

Floristique

Espèce dominante Salix alba x fragilis

Espèce(s) co-dominante(s) ou sous-dominante(s) Salix cordata var. rigida, Leersia oryzoides, Phalaris arundinacea, Acer saccharinum, Laportea canadensis et Onoclea sensibilis

Espèce(s) associée(s) Fraxinus nigra, Agrostis stolonifera et Lysimachia nummularia

Caractéristiques du milieu

Profondeur de la nappe

phréatique (cm): moyenne: - 51,0 écart-type: 0,7 n: 3

Texture du dépôt : très fine ⊖ fine ⊖ moyenne ⊖ grossière ○
très grossière ○ organique ○

- aucun relevé; ⊙ < 5% des relevés; ⊖ 6 à 25%;
- ⊕ 26 à 50%; ⊖ 51 à 75%; ● 76 à 100%.

Remarques: _____

Nom du groupement Salix nigra

Nombre de relevés 9 Nombre d'unités cartographiques 32

Floristique

Espèce dominante Salix nigra

Espèce(s) co-dominante(s) ou sous-dominante(s) Sparganium eurycarpum, Lythrum salicaria,
Cephalanthus occidentalis, Salix cordata var. rigida, Phalaris arundinacea, Acer
saccharinum, Salix alba x fragilis, Fraxinus pennsylvanica, Scirpus fluviatilis
et Onoclea sensibilis

Espèce(s) associée(s) Leptodictyum riparium et Dichelyma palescens

Caractéristiques du milieu

Profondeur de la nappe
 phréatique (cm): moyenne: - 0,5 écart-type: 2,1 n: 2

Texture du dépôt : très fine ⊖ fine ⊕ moyenne ○ grossière ○
 très grossière ○ organique ⊕

- aucun relevé; ⊙ < 5% des relevés; ⊖ 6 à 25%;
 ⊕ 26 à 50%; ⊖ 51 à 75%; ● 76 à 100%.

Remarques: Une plante rare au Québec (Bouchard et al. 1981), Carex lurida, fut
aperçue dans ce groupement

Nom du groupement Ulmus americana

Nombre de relevés 4 Nombre d'unités cartographiques 11

Floristique

Espèce dominante Ulmus americana

Espèce(s) co-dominante(s) ou sous-dominante(s) Fraxinus pennsylvanica, Acer saccharinum,
Quercus rubra, Agrostis stolonifera, Thuya occidentalis, Solidago canadensis,
Leersia oryzoides et Solidago graminifolia

Espèce(s) associée(s) Fraxinus nigra, Rhus radicans, Elymus virginica, Prunus
serotina, Phleum pratense

Caractéristiques du milieu

Profondeur de la nappe

phréatique (cm): moyenne: _____ écart-type: _____ n: 0

Texture du dépôt : très fine fine moyenne grossière
 très grossière organique

- aucun relevé; < 5% des relevés; 6 à 25%;
- 26 à 50%; 51 à 75%; 76 à 100%.

Remarques: _____

HABITAT RIVERAIN

Groupements végétaux présents sur
cinq unités cartographiques ou moins

Herbaçaies

Nom du groupement Andropogon gerardii

Nombre de relevés 1 Nombre d'unités cartographiques 0

Floristique

Espèce dominante Andropogon gerardii

Espèce(s) co-dominante(s) ou sous-dominante(s) _____

Espèce(s) associée(s) _____

Caractéristiques du milieu

Profondeur de la nappe

phréatique (cm): moyenne: - 28,0 écart-type: _____ n: 1

Texture du dépôt : très fine fine moyenne grossière
très grossière organique

- aucun relevé; < 5% des relevés; 6 à 25%;
- 26 à 50%; 51 à 75%; 76 à 100%.

Remarques: Cette herbaçie se développe sur des rives caillouteuses fortement exposées au vent de la région de Vaudreuil

Nom du groupement Bidens cernua

Nombre de relevés 1 Nombre d'unités cartographiques 1

Floristique

Espèce dominante Bidens cernua

Espèce(s) co-dominante(s) ou sous-dominante(s) Carex crinita

Espèce(s) associée(s) _____

Caractéristiques du milieu

Profondeur de la nappe

phréatique (cm): moyenne: _____ écart-type: _____ n: 0

Texture du dépôt : très fine fine moyenne grossière
très grossière organique

- aucun relevé; < 5% des relevés; 6 à 25%;
- 26 à 50%; 51 à 75%; 76 à 100%.

Remarques: _____

Nom du groupement *Bidens* sp.

Nombre de relevés 0 Nombre d'unités cartographiques 1

Floristique

Espèce dominante *Bidens* sp.

Espèce(s) co-dominante(s) ou sous-dominante(s) _____

Espèce(s) associée(s) _____

Caractéristiques du milieu

Profondeur de la nappe
phréatique (cm): moyenne: _____ écart-type: _____

Texture du dépôt : très fine fine moyenne grossière
très grossière organique

- aucun relevé; < 5% des relevés; 6 à 25%;
- 26 à 50%; 51 à 75%; 76 à 100%.

Remarques: _____

Nom du groupement Calamagrostis canadensis

Nombre de relevés 4 Nombre d'unités cartographiques 3

Floristique

Espèce dominante Calamagrostis canadensis

Espèce(s) co-dominante(s) ou sous-dominante(s) Lythrum salicaria

Espèce(s) associée(s) Spartina pectinata et Phalaris arundinacea

Caractéristiques du milieu

Profondeur de la nappe phréatique (cm): moyenne: _____ écart-type: _____ n: 0

Texture du dépôt : très fine fine moyenne grossière
très grossière organique

- aucun relevé; < 5% des relevés; 6 à 25%;
- 26 à 50%; 51 à 75%; 76 à 100%.

Remarques: _____

Nom du groupement Carex crinita

Nombre de relevés 0 Nombre d'unités cartographiques 1

Floristique

Espèce dominante Carex crinita

Espèce(s) co-dominante(s) ou sous-dominante(s) Leeria oryzoides

Espèce(s) associée(s) _____

Caractéristiques du milieu

Profondeur de la nappe

phréatique (cm): moyenne: _____ écart-type: _____

Texture du dépôt : très fine fine moyenne grossière
très grossière organique

aucun relevé; < 5% des relevés; 6 à 25%;

26 à 50%; 51 à 75%; 76 à 100%.

Remarques: _____

Nom du groupement Echinochloa crus-galli

Nombre de relevés 0 Nombre d'unités cartographiques 1

Floristique

Espèce dominante Echinochloa crus-galli

Espèce(s) co-dominante(s) ou sous-dominante(s) _____

Espèce(s) associée(s) _____

Caractéristiques du milieu

Profondeur de la nappe

phréatique (cm): moyenne: _____ écart-type: _____

Texture du dépôt : très fine fine moyenne grossière
très grossière organique

- aucun relevé; < 5% des relevés; 6 à 25%;
- 26 à 50%; 51 à 75%; 76 à 100%.

Remarques: Unité retrouvée sur une île minuscule dans la partie ouest de la rivière
des Prairies

Nom du groupement Eleocharis erythropoda

Nombre de relevés 9 Nombre d'unités cartographiques 0

Floristique

Espèce dominante Eleocharis erythropoda

Espèce(s) co-dominante(s) ou sous-dominante(s) Lythrum salicaria et Scirpus americanus

Espèce(s) associée(s)

Caractéristiques du milieu

Profondeur de la nappe

phréatique (cm): moyenne: 5,4 écart-type: 13,2 n: 9

Texture du dépôt : très fine ⊖ fine ⊕ moyenne ⊕ grossière ⊖
très grossière ○ organique ○

- aucun relevé; ⊙ < 5% des relevés; ⊖ 6 à 25%;
- ⊕ 26 à 50%; ⊖ 51 à 75%; ● 76 à 100%.

Remarques: _____

Nom du groupement Juncus filiformis

Nombre de relevés 1 Nombre d'unités cartographiques 1

Floristique

Espèce dominante Juncus filiformis

Espèce(s) co-dominante(s) ou sous-dominante(s) _____

Espèce(s) associée(s) _____

Caractéristiques du milieu

Profondeur de la nappe
phréatique (cm): moyenne: - 5,0 écart-type: _____ n: 1

Texture du dépôt : très fine fine moyenne grossière
très grossière organique

- aucun relevé; < 5% des relevés; 6 à 25%;
- 26 à 50%; 51 à 75%; 76 à 100%.

Remarques: _____

Nom du groupement Mulhenbergie glomerata

Nombre de relevés 2 Nombre d'unités cartographiques 5

Floristique

Espèce dominante Mulhenbergia glomerata

Espèce(s) co-dominante(s) ou sous-dominante(s) Rubus idaeus

Espèce(s) associée(s) _____

Caractéristiques du milieu

Profondeur de la nappe

phréatique (cm): moyenne: _____ écart-type: _____ n: 0

Texture du dépôt : très fine fine moyenne grossière
très grossière organique

- aucun relevé; < 5% des relevés; 6 à 25%;
- 26 à 50%; 51 à 75%; 76 à 100%.

Remarques: _____

Nom du groupement Solidago sp.

Nombre de relevés 0 Nombre d'unités cartographiques 2

Floristique

Espèce dominante Solidago sp.

Espèce(s) co-dominante(s) ou sous-dominante(s) _____

Espèce(s) associée(s) _____

Caractéristiques du milieu

Profondeur de la nappe

phréatique (cm): moyenne: _____ écart-type: _____

Texture du dépôt : très fine fine moyenne grossière
très grossière organique

aucun relevé; < 5% des relevés; 6 à 25%;

26 à 50%; 51 à 75%; 76 à 100%.

Remarques: _____

Nom du groupement Solidago sp.

Représentation cartographique et superficie (ha)

 SOsss

 0,8

ha

ha

ha

ha

ha

ha

ha

ha

ha

ha

ha

ha

ha

ha

ha

ha

ha

ha

ha

ha

ha

ha

ha

ha

ha

ha

ha

ha

ha

ha

Nom du groupement Xanthium chinense

Nombre de relevés 3 Nombre d'unités cartographiques 0

Floristique

Espèce dominante Xanthium chinense

Espèce(s) co-dominante(s) ou sous-dominante(s) Equisetum arvense

Espèce(s) associée(s) _____

Caractéristiques du milieu

Profondeur de la nappe

phréatique (cm): moyenne: - 39 écart-type: 38,1

Texture du dépôt : très fine fine moyenne grossière
très grossière organique

- aucun relevé; < 5% des relevés; 6 à 25%;
- 26 à 50%; 51 à 75%; 76 à 100%.

Remarques: _____

Arbustaies

Nom du groupement Alnus rugosa

Nombre de relevés 0 Nombre d'unités cartographiques 1

Floristique

Espèce dominante Alnus rugosa

Espèce(s) co-dominante(s) ou sous-dominante(s) Thuja occidentalis

Espèce(s) associée(s) _____

Caractéristiques du milieu

Profondeur de la nappe

phréatique (cm): moyenne: _____ écart-type: _____

Texture du dépôt : très fine fine moyenne grossière
très grossière organique

aucun relevé; < 5% des relevés; 6 à 25%;

26 à 50%; 51 à 75%; 76 à 100%.

Remarques: _____

Nom du groupement Myrica gale

Nombre de relevés 1 Nombre d'unités cartographiques 3

Floristique

Espèce dominante Myrica gale

Espèce(s) co-dominante(s) ou sous-dominante(s) Lythrum salicaria et Sparganium

eurycarpum

Espèce(s) associée(s) Eleocharis palustris-smallii

Caractéristiques du milieu

Profondeur de la nappe

phréatique (cm): moyenne: _____ écart-type: _____ n: 0

Texture du dépôt : très fine fine moyenne grossière
très grossière organique

aucun relevé; < 5% des relevés; 6 à 25%;

26 à 50%; 51 à 75%; 76 à 100%.

Remarques: _____

Nom du groupement Salix bebbiana

Nombre de relevés 0 Nombre d'unités cartographiques 1

Floristique

Espèce dominante Salix bebbiana

Espèce(s) co-dominante(s) ou sous-dominante(s) Populus tremuloides

Espèce(s) associée(s) _____

Caractéristiques du milieu

Profondeur de la nappe
phréatique (cm): moyenne: _____ écart-type: _____

Texture du dépôt : très fine fine moyenne grossière
très grossière organique

- aucun relevé; < 5% des relevés; 6 à 25%;
- 26 à 50%; 51 à 75%; 76 à 100%.

Remarques: _____

Nom du groupement Salix discolor

Nombre de relevés 1 Nombre d'unités cartographiques 1

Floristique

Espèce dominante Salix discolor

Espèce(s) co-dominante(s) ou sous-dominante(s) Cornus stolonifera

Espèce(s) associée(s) _____

Caractéristiques du milieu

Profondeur de la nappe

phréatique (cm): moyenne: _____ écart-type: _____ n: 0

Texture du dépôt : très fine fine moyenne grossière
très grossière organique

- aucun relevé; < 5% des relevés; 6 à 25%;
- 26 à 50%; 51 à 75%; 76 à 100%.

Remarques: _____

Nom du groupement salix discolor

Représentation cartographique et superficie (ha)

SA5-COR

0,1 ha

_____ ha

_____ ha

_____ ha

_____ ha

_____ ha

_____ ha

_____ ha

_____ ha

_____ ha

_____ ha

_____ ha

_____ ha

_____ ha

_____ ha

_____ ha

_____ ha

_____ ha

_____ ha

_____ ha

_____ ha

_____ ha

_____ ha

_____ ha

_____ ha

_____ ha

_____ ha

_____ ha

_____ ha

_____ ha

Nom du groupement Salix exigua

Nombre de relevés 2 Nombre d'unités cartographiques 2

Floristique

Espèce dominante Salix exigua

Espèce(s) co-dominante(s) ou sous-dominante(s) Phalaris arundinacea et Lythrum
salicaria

Espèce(s) associée(s) Spartina pectinata, Juncus alpinus et Eleocharis erythropoda

Caractéristiques du milieu

Profondeur de la nappe
phréatique (cm): moyenne: - 34,0 écart-type: _____ n: 1

Texture du dépôt : très fine fine moyenne grossière
très grossière organique

- aucun relevé; < 5% des relevés; 6 à 25%;
- 26 à 50%; 51 à 75%; 76 à 100%.

Remarques: _____

Nom du groupement Salix petiolaris

Nombre de relevés 2 Nombre d'unités cartographiques 1

Floristique

Espèce dominante Salix petiolaris

Espèce(s) co-dominante(s) ou sous-dominante(s) Agrostis stolonifera et Deschampsia caespitosa

Espèce(s) associée(s) Populus tremuloides, Phleum pratense et Solidago graminifolia

Caractéristiques du milieu

Profondeur de la nappe

phréatique (cm): moyenne: _____ écart-type: _____ n: 0

Texture du dépôt : très fine ● fine ○ moyenne ○ grossière ○
très grossière ○ organique ○

- aucun relevé; ⊙ < 5% des relevés; ⊖ 6 à 25%;
- ⊕ 26 à 50%; ⊖ 51 à 75%; ● 76 à 100%.

Remarques: _____

Nom du groupement Salix sp.

Nombre de relevés 0 Nombre d'unités cartographiques 2

Floristique

Espèce dominante Salix sp.

Espèce(s) co-dominante(s) ou sous-dominante(s) Agrostis stolonifera et Phalaris arundinaces

Espèce(s) associée(s) _____

Caractéristiques du milieu

Profondeur de la nappe phréatique (cm): moyenne: _____ écart-type: _____

Texture du dépôt : très fine fine moyenne grossière
très grossière organique

aucun relevé; < 5% des relevés; 6 à 25%;

26 à 50%; 51 à 75%; 76 à 100%.

Remarques: _____

Arboraies

Nom du groupement Acer saccharinum et Agrostis stolonifera

Nombre de relevés 2 Nombre d'unités cartographiques 1

Floristique

Espèce dominante Acer saccharinum

Espèce(s) co-dominante(s) ou sous-dominante(s) Agrostis stolonifera

Espèce(s) associée(s) _____

Caractéristiques du milieu

Profondeur de la nappe

phréatique (cm): moyenne: _____ écart-type: _____ n: 0

Texture du dépôt : très fine fine moyenne grossière
très grossière organique

- aucun relevé; < 5% des relevés; 6 à 25%;
- 26 à 50%; 51 à 75%; 76 à 100%.

Remarques: _____

Nom du groupement Acer saccharinum et Bidens cernua

Nombre de relevés 1 Nombre d'unités cartographiques 1

Floristique

Espèce dominante Acer saccharinum

Espèce(s) co-dominante(s) ou sous-dominante(s) Bidens cernua

Espèce(s) associée(s) _____

Caractéristiques du milieu

Profondeur de la nappe

phréatique (cm): moyenne: _____ écart-type: _____ n: 0

Texture du dépôt : très fine fine moyenne grossière
très grossière organique

aucun relevé; < 5% des relevés; 6 à 25%;

26 à 50%; 51 à 75%; 76 à 100%.

Remarques: _____

Nom du groupement Acer saccharinum et Boehmeria cylindrica

Nombre de relevés 0 Nombre d'unités cartographiques 1

Floristique

Espèce dominante Acer saccharinum

Espèce(s) co-dominante(s) ou sous-dominante(s) Boehmeria cylindrica

Espèce(s) associée(s) _____

Caractéristiques du milieu

Profondeur de la nappe
phréatique (cm): moyenne: _____ écart-type: _____

Texture du dépôt : très fine fine moyenne grossière
très grossière organique

- aucun relevé; < 5% des relevés; 6 à 25%;
- 26 à 50%; 51 à 75%; 76 à 100%.

Remarques: _____

Nom du groupement Acer saccharinum et Carex crinita

Nombre de relevés 1 Nombre d'unités cartographiques 1

Floristique

Espèce dominante Acer saccharinum

Espèce(s) co-dominante(s) ou sous-dominante(s) Carex crinita

Espèce(s) associée(s) Carex lupuliformis et Carex tuckermanii

Caractéristiques du milieu

Profondeur de la nappe

phréatique (cm): moyenne: - 10 écart-type: - n: 1

Texture du dépôt : très fine fine moyenne grossière
très grossière organique

- aucun relevé; < 5% des relevés; 6 à 25%;
- 26 à 50%; 51 à 75%; 76 à 100%.

Remarques: Une plante rare au Québec (Bouchard et al. 1981), Carex lupuliformis,
croît dans cette arborale

Nom du groupement Acer saccharinum et Impatiens capensisNombre de relevés 0 Nombre d'unités cartographiques 1FloristiqueEspèce dominante Acer saccharinumEspèce(s) co-dominante(s) ou sous-dominante(s) Impatiens capensis

Espèce(s) associée(s) _____

Caractéristiques du milieu

Profondeur de la nappe

phréatique (cm): moyenne: _____ écart-type: _____

Texture du dépôt : très fine fine moyenne grossière
très grossière organique aucun relevé; < 5% des relevés; 6 à 25%; 26 à 50%; 51 à 75%; 76 à 100%.

Remarques: _____

Nom du groupement Acer saccharinum, Lemna minor et Spirodela polyrhiza

Nombre de relevés 2 Nombre d'unités cartographiques 4

Floristique

Espèce dominante Acer saccharinum

Espèce(s) co-dominante(s) ou sous-dominante(s) Lemna minor et Spirodela polyrhiza

Espèce(s) associée(s) _____

Caractéristiques du milieu

Profondeur de la nappe

phréatique (cm): moyenne: - 6 écart-type: - n: 1

Texture du dépôt : très fine fine moyenne grossière
très grossière organique

- aucun relevé; < 5% des relevés; 6 à 25%;
- 26 à 50%; 51 à 75%; 76 à 100%.

Remarques: _____

Nom du groupement Acer saccharinum et Matteucia struthiopteris

Nombre de relevés 1 Nombre d'unités cartographiques 1

Floristique

Espèce dominante Acer saccharinum

Espèce(s) co-dominante(s) ou sous-dominante(s) Matteucia struthiopteris

Espèce(s) associée(s) Laportea canadensis

Caractéristiques du milieu

Profondeur de la nappe

phréatique (cm): moyenne: _____ écart-type: _____ n: 0

Texture du dépôt : très fine fine moyenne grossière
très grossière organique

- aucun relevé; < 5% des relevés; 6 à 25%;
- 26 à 50%; 51 à 75%; 76 à 100%.

Remarques: _____

Nom du groupement Acer saccharinum et Mulhenbergie mexicana

Nombre de relevés 0 Nombre d'unités cartographiques 3

Floristique

Espèce dominante Acer saccharinum

Espèce(s) co-dominante(s) ou sous-dominante(s) Mulhenbergia mexicana

Espèce(s) associée(s) _____

Caractéristiques du milieu

Profondeur de la nappe

phréatique (cm): moyenne: _____ écart-type: _____

Texture du dépôt : très fine fine moyenne grossière
très grossière organique

- aucun relevé; < 5% des relevés; 6 à 25%;
- 26 à 50%; 51 à 75%; 76 à 100%.

Remarques: _____

Nom du groupement Acer saccharinum et Osmunda regalis

Nombre de relevés 5 Nombre d'unités cartographiques 4

Floristique

Espèce dominante Acer saccharinum

Espèce(s) co-dominante(s) ou sous-dominante(s) Osmunda regalis

Espèce(s) associée(s) Lythrum salicaria, Cornus stolonifera, Leersia oryzoides, Carex crinita et Fraxinus pennsylvanica

Caractéristiques du milieu

Profondeur de la nappe
phréatique (cm): moyenne: - 2,3 écart-type: 11,0 n: 3

Texture du dépôt : très fine ⊖ fine ⊕ moyenne ⊖ grossière ○
très grossière ○ organique ⊖

- aucun relevé; ⊙ < 5% des relevés; ⊖ 6 à 25%;
⊕ 26 à 50%; ⊖ 51 à 75%; ⊕ 76 à 100%.

Remarques: Une plante rare au Québec (Bouchard et al. 1981), Ranunculus flabellaris,
se développe dans cette arborie

Nom du groupement Acer saccharinum et Quercus macrocarpa

Nombre de relevés 1 Nombre d'unités cartographiques 3

Floristique

Espèce dominante Acer saccharinum

Espèce(s) co-dominante(s) ou sous-dominante(s) Quercus macrocarpa

Espèce(s) associée(s) _____

Caractéristiques du milieu

Profondeur de la nappe
phréatique (cm): moyenne: _____ écart-type: _____ n: 0

Texture du dépôt : très fine fine moyenne grossière
très grossière organique

- aucun relevé; < 5% des relevés; 6 à 25%;
- 26 à 50%; 51 à 75%; 76 à 100%.

Remarques: _____

Nom du groupement Acer saccharinum et Rhus radicans

Nombre de relevés 2 Nombre d'unités cartographiques 2

Floristique

Espèce dominante Acer saccharinum

Espèce(s) co-dominante(s) ou sous-dominante(s) Rhus radicans

Espèce(s) associée(s) Zanthoxylum americana et Laportea canadensis

Caractéristiques du milieu

Profondeur de la nappe

phréatique (cm): moyenne: _____ écart-type: _____ n: 0

Texture du dépôt : très fine fine moyenne grossière
très grossière organique

- aucun relevé; < 5% des relevés; 6 à 25%;
- 26 à 50%; 51 à 75%; 76 à 100%.

Remarques: _____

Nom du groupement Acer saccharinum et Sparganium eurycarpum

Nombre de relevés 1 Nombre d'unités cartographiques 5

Floristique

Espèce dominante Acer saccharinum

Espèce(s) co-dominante(s) ou sous-dominante(s) Sparganium eurycarpum

Espèce(s) associée(s) Lemna minor et Spirodela polyrhiza

Caractéristiques du milieu

Profondeur de la nappe

phréatique (cm): moyenne: 8,0 écart-type: _____ n: 1

Texture du dépôt : très fine fine moyenne grossière
très grossière organique

- aucun relevé; < 5% des relevés; 6 à 25%;
- 26 à 50%; 51 à 75%; 76 à 100%.

Remarques: _____

Nom du groupement Acer saccharinum et Spartina pectinata

Nombre de relevés 1 Nombre d'unités cartographiques 1

Floristique

Espèce dominante Acer saccharinum

Espèce(s) co-dominante(s) ou sous-dominante(s) Spartina pectinata

Espèce(s) associée(s) Lythrum salicaria

Caractéristiques du milieu

Profondeur de la nappe

phréatique (cm): moyenne: 1,0 écart-type: - n: 1

Texture du dépôt : très fine fine moyenne grossière
très grossière organique

- aucun relevé; < 5% des relevés; 6 à 25%;
- 26 à 50%; 51 à 75%; 76 à 100%.

Remarques: _____

Nom du groupement Acer saccharinum et Thelypteris palustris

Nombre de relevés 1 Nombre d'unités cartographiques 1

Floristique

Espèce dominante Acer saccharinum

Espèce(s) co-dominante(s) ou sous-dominante(s) Thelypteris palustris

Espèce(s) associée(s) Cephalanthus occidentalis

Caractéristiques du milieu

Profondeur de la nappe

phréatique (cm): moyenne: - 17,0 écart-type: - n: 1

Texture du dépôt : très fine ● fine ○ moyenne ○ grossière ○
très grossière ○ organique ○

- aucun relevé; ⊙ < 5% des relevés; ⊖ 6 à 25%;
- ⊕ 26 à 50%; ⊗ 51 à 75%; ⊙ 76 à 100%.

Remarques: _____

Nom du groupement Acer saccharinum et Typha latifolia

Nombre de relevés 1 Nombre d'unités cartographiques 1

Floristique

Espèce dominante Acer saccharinum

Espèce(s) co-dominante(s) ou sous-dominante(s) Typha latifolia

Espèce(s) associée(s) Osmunda regalis

Caractéristiques du milieu

Profondeur de la nappe

phréatique (cm): moyenne: -1,0 écart-type: _____ n: 1

Texture du dépôt : très fine fine moyenne grossière
très grossière organique

- aucun relevé; < 5% des relevés; 6 à 25%;
- 26 à 50%; 51 à 75%; 76 à 100%.

Remarques: _____

Nom du groupement Acer saccharinum et Ulmus americana

Nombre de relevés 2 Nombre d'unités cartographiques 4

Floristique

Espèce dominante Acer saccharinum

Espèce(s) co-dominante(s) ou sous-dominante(s) Ulmus americana

Espèce(s) associée(s) Rhus typhina et Impatiens capensis

Caractéristiques du milieu

Profondeur de la nappe

phréatique (cm): moyenne: _____ écart-type: _____ n: 0

Texture du dépôt : très fine fine moyenne grossière
très grossière organique

- aucun relevé; < 5% des relevés; 6 à 25%;
- 26 à 50%; 51 à 75%; 76 à 100%.

Remarques: _____

Nom du groupement Carya ovata

Nombre de relevés 0 Nombre d'unités cartographiques 1

Floristique

Espèce dominante Carya ovata

Espèce(s) co-dominante(s) ou sous-dominante(s) Fraxinus pennsylvanica

Espèce(s) associée(s) _____

Caractéristiques du milieu

Profondeur de la nappe

phréatique (cm): moyenne: _____ écart-type: _____

Texture du dépôt : très fine fine moyenne grossière
très grossière organique

- aucun relevé; < 5% des relevés; 6 à 25%;
- 26 à 50%; 51 à 75%; 76 à 100%.

Remarques: _____

Nom du groupement Fraxinus nigra

Nombre de relevés 2 Nombre d'unités cartographiques 2

Floristique

Espèce dominante Fraxinus nigra

Espèce(s) co-dominante(s) ou sous-dominante(s) Rhus radicans, Ulmus americana et
Onoclea sensibilis

Espèce(s) associée(s) _____

Caractéristiques du milieu

Profondeur de la nappe
phréatique (cm): moyenne: _____ écart-type: _____ n: 0

Texture du dépôt : très fine fine moyenne grossière
très grossière organique

- aucun relevé; < 5% des relevés; 6 à 25%;
- 26 à 50%; 51 à 75%; 76 à 100%.

Remarques: _____

Nom du groupement Quercus macrocarpa

Nombre de relevés 0 Nombre d'unités cartographiques 2

Floristique

Espèce dominante Quercus macrocarpa

Espèce(s) co-dominante(s) ou sous-dominante(s) Carya ovata et Acer saccharinum

Espèce(s) associée(s) _____

Caractéristiques du milieu

Profondeur de la nappe

phréatique (cm): moyenne: _____ écart-type: _____

Texture du dépôt : très fine fine moyenne grossière
très grossière organique

- aucun relevé; < 5% des relevés; 6 à 25%;
- 26 à 50%; 51 à 75%; 76 à 100%.

Remarques: _____

Nom du groupement Thuja occidentalis et Alnus rugosa

Nombre de relevés 1 Nombre d'unités cartographiques 0

Floristique

Espèce dominante Thuja occidentalis

Espèce(s) co-dominante(s) ou sous-dominante(s) Alnus rugosa

Espèce(s) associée(s) Lythrum salicaria, Agropyron trachycaulum et Cirsium arvense

Caractéristiques du milieu

Profondeur de la nappe

phréatique (cm): moyenne: - 78,0 écart-type: _____ n: 1

Texture du dépôt : très fine fine moyenne grossière
très grossière organique

- aucun relevé; < 5% des relevés; 6 à 25%;
- 26 à 50%; 51 à 75%; 76 à 100%.

Remarques: _____

ANNEXE 1

Annexe 1. Symboles utilisés pour les espèces dominantes
et co-dominantes lors de la cartographie.

AC1	<i>Acer rubrum</i>	P1	<i>Potamogeton alpinus</i>
AC2	<i>Acer saccharinum</i>	P2	<i>Potamogeton amplifolius</i>
AC01	<i>Acorus calamus</i>	P7	<i>Potamogeton ephedrus</i>
AF	Algues filamenteuses (principalement <i>Oedogonium</i> sp. et <i>Lyngbia</i> sp.)	P10	<i>Potamogeton friesei</i>
AG3	<i>Agrostis stolonifera</i>	P14	<i>Potamogeton natans</i>
A13	<i>Allisma plantago-aquatica</i>	P15	<i>Potamogeton nodosus</i>
AL3	<i>Alnus rugosa</i>	P22	<i>Potamogeton perfoliatus</i> ssp. <i>richardsonii</i>
A01	<i>Andropogon gerardii</i>	P27	<i>Potamogeton zosterifolius</i> ssp. <i>zosteriformis</i>
B1	<i>Bidens beckii</i>	PC	<i>Phragmites australis</i>
B2	<i>Bidens cernua</i>	PH	<i>Phalaris arundinacea</i>
BH	<i>Baccharis cylindrica</i>	PO	<i>Pedestemum ceratophyllum</i>
BS	<i>Brasenia schreberi</i>	PO1	<i>Polygonum amphibium</i>
B01	<i>Butomus umbellatus</i>	PO3	<i>Polygonum coelestinum</i>
B02	<i>Butomus umbellatus</i> f. <i>valisneriifolius</i>	PO8	<i>Pontederia cordata</i>
C16	<i>Carex crinita</i>	PP1	<i>Populus deltoides</i>
CC1	<i>Calamagrostis canadensis</i>	PP2	<i>Populus tremuloides</i>
CE	<i>Ceratophyllum demersum</i>	PT1	<i>Potentilla palustris</i>
CEP	<i>Cephalanthus occidentalis</i>	Q1	<i>Quercus bicolor</i>
COR	<i>Cornus stolonifera</i>	Q2	<i>Quercus macrocarpa</i>
CP1	<i>Carva ovata</i>	Q3	<i>Quercus rubra</i>
D1	<i>Dichelyma pallenscens</i>	R6	<i>Rumex verticillatus</i>
D011	<i>Drepanocladus exannulatus</i>	R011	<i>Rhus radicans</i>
D0	<i>Dulichium arundinaceum</i>	R01	<i>Rubus idaeus</i>
E4	<i>Eleocharis erythropoda</i>	S1	<i>Scirpus lacustris</i> ssp. <i>glauca</i>
E9	<i>Eleocharis obtusa</i>	S2	<i>Scirpus americanus</i>
E15	<i>Eleocharis palustris</i> -smallii	S8	<i>Scirpus fluviatilis</i>
EC1	<i>Echinochystis lobata</i>	S14	<i>Scirpus pedicellatus</i>
EC1	<i>Echinochloa crus-galli</i>	S22	<i>Scirpus lacustris</i> ssp. <i>validus</i>
EL2	<i>Elodea nuttallii</i>	SA2	<i>Sagittaria graminea</i>
E02	<i>Eriocaulon septangulare</i>	SA3	<i>Sagittaria latifolia</i>
E02	<i>Equisetum fluviatile</i>	SA4	<i>Sagittaria rigida</i>
ET1	<i>Erigeron canadensis</i>	SA5	<i>Sagittaria</i> sp.
F0	<i>Fontinalis</i> spp.	SA7	<i>Salix hebbiana</i>
F1	<i>Fraxinus nigra</i>	SA8	<i>Salix cordata</i> var. <i>rigida</i>
F2	<i>Fraxinus pennsylvanica</i>	SA5	<i>Salix discolor</i>
H	<i>Heteranthera dubia</i>	SA6	<i>Salix alba</i> x <i>fragilis</i>
HM	<i>Hydrocharis morsus-ranae</i>	SA8	<i>Salix exigua</i>
IM1	<i>Impatiens capensis</i>	SA9	<i>Salix lucida</i>
J10	<i>Juncus filiformis</i>	SA10	<i>Salix nigra</i> ✓
L	<i>Lythrum salicaria</i>	SA11	<i>Salix petiolaris</i>
LAP	<i>Laportea canadensis</i>	SO1	<i>Solidago graminifolia</i>
LE1	<i>Leersia oryzoides</i>	SO1	<i>Solanum dulcamara</i>
LE1	<i>Leptodictyum riparium</i>	SOR	<i>Sorghastrum nutans</i>
LP	<i>Lemna minor</i> et <i>Spirodela polyrrhiza</i>	SP2	<i>Sparganium angrocladum</i>
M4	<i>Myriophyllum heterophyllum</i>	SP5	<i>Sparganium eurycarpum</i>
M5	<i>Myriophyllum spicatum</i>	SP6	<i>Sparganium fluctuans</i>
MA	<i>Mattoufia struthiopteris</i>	Sp3	<i>Spartina pectinata</i>
M01	<i>Myrica gale</i>	T1	<i>Typha angustifolia</i>
M02	<i>Muhlenbergia glomerata</i>	T4	<i>Typha latifolia</i>
M03	<i>Muhlenbergia mexicana</i>	TH	<i>Thuja occidentalis</i>
N	<i>Nymphoides cordata</i>	THF	<i>Thelypteris palustris</i>
NA1	<i>Najas flexilis</i>	PI	<i>Pinus americana</i>
N1	<i>Nitella</i> sp.	V	<i>Vallisneria spiralis</i>
N03	<i>Nuphar variegatum</i>	VU	<i>Vaucheria</i> spp.
N02	<i>Nymphaea tuberosa</i>	Z1	<i>Zizania aquatica</i> var. <i>angustifolia</i>
O	<i>Osmunda cinnamifolia</i>		
OS1	<i>Osmunda regalis</i>		

Suffixes

- a : formation arbustive (dans le cas d'essences forestières, lorsque le suffixe n'apparaît pas, il s'agit d'une formation arborescente)
- m : arbres morts
- u : espèce inconnue
- su : sans suffixe

Les symboles des espèces végétales sont ceux proposés par Jacques et Hamel (1980), légèrement modifiés (comm. écrite).