

Présentation au Ministère des Forêts, de la
Faune et des Parcs

Tembec: Entre perception et réalité

Michel Lessard, ing. f.
Vice-président
Gestion des ressources forestières et de la Fibre

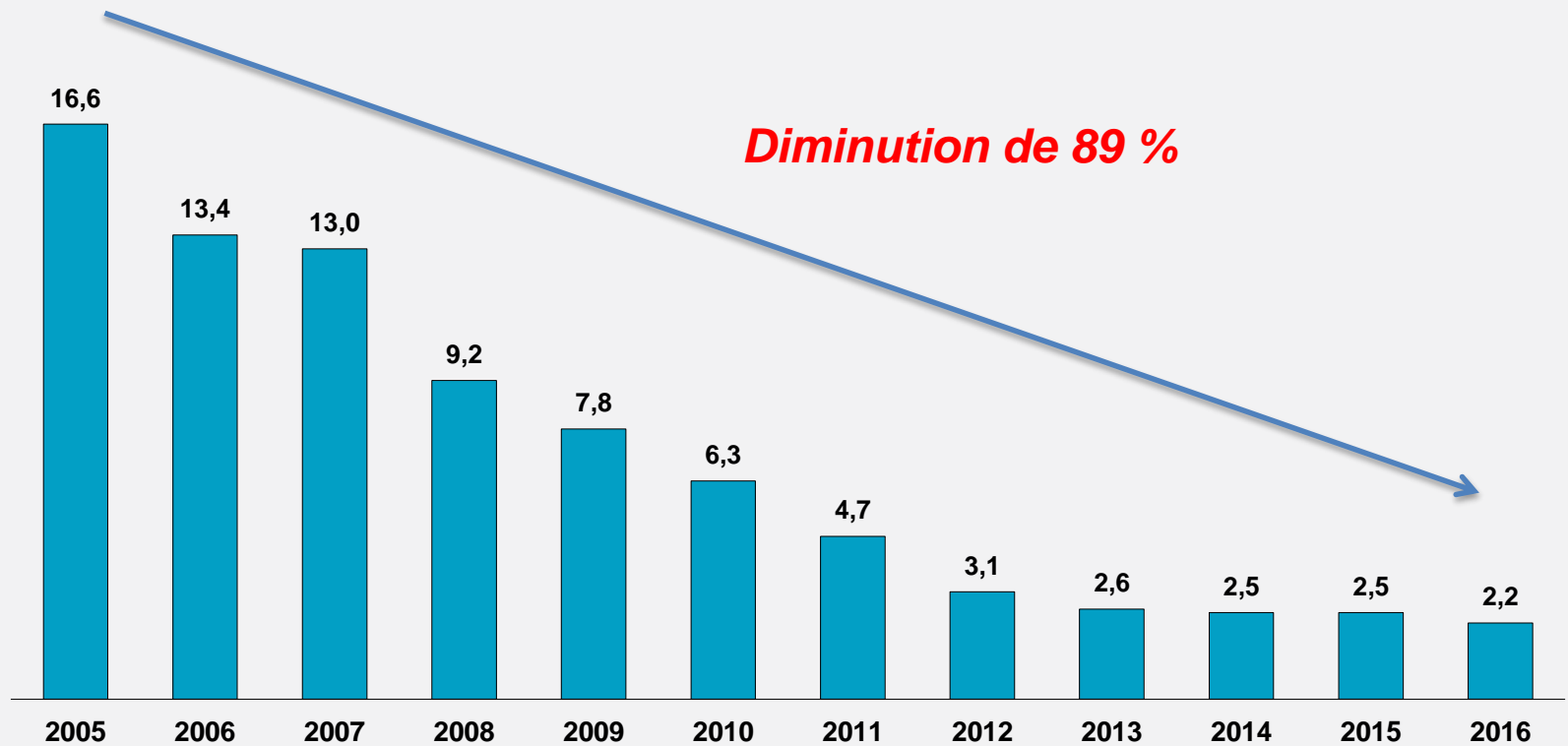
Québec, le 2 mars 2017



Notre fibre, une matière d'avenir.

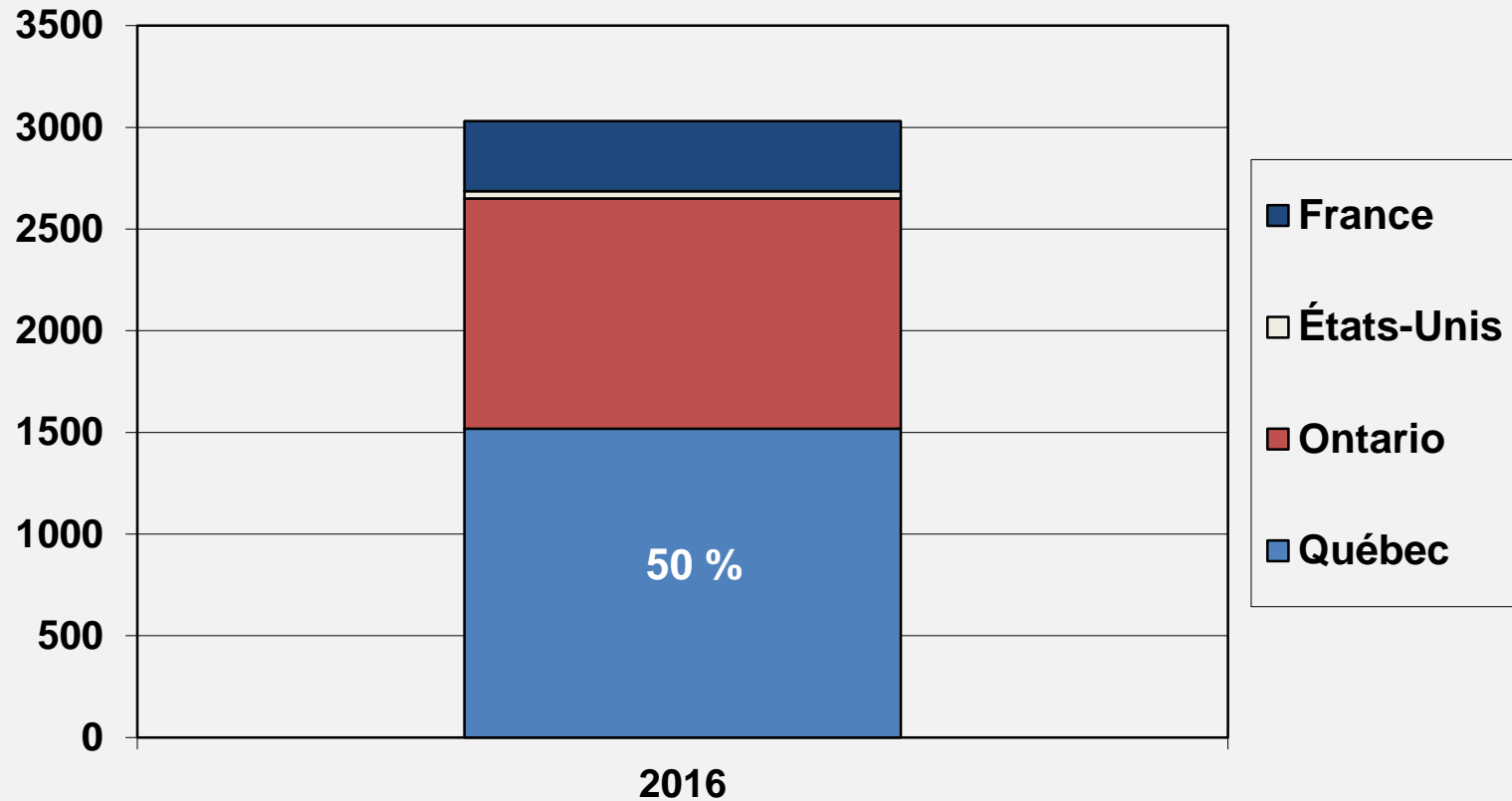
**La sécurité est une valeur
et non un projet**

Sécurité – Taux d'incidents OSHA



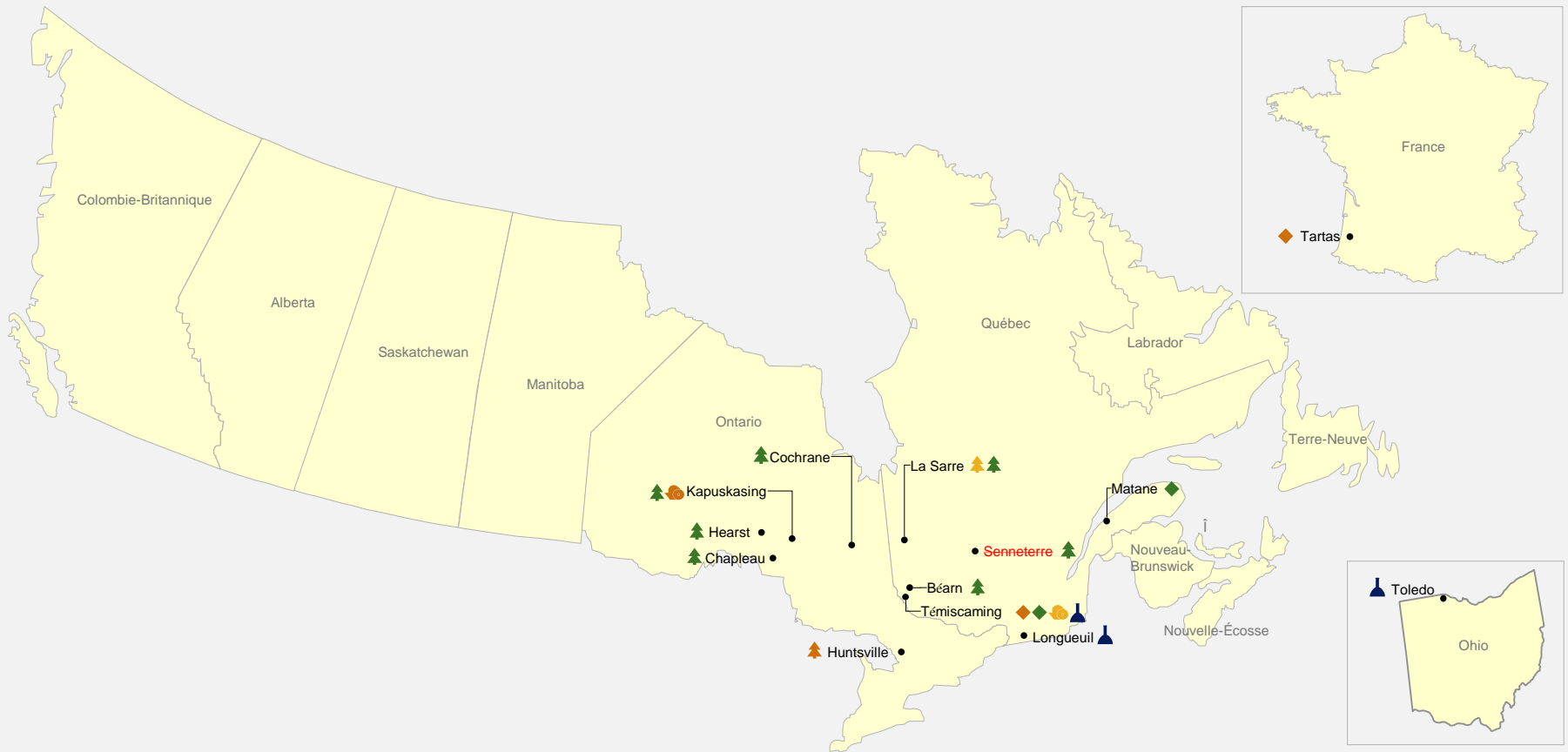
* **OSHA (Occupational Safety and Health Administration)** : Nombre d'incidents enregistrables X 200 000 divisé par le nombre d'heures travaillées. Le facteur 200 000 représente 100 travailleurs travaillant 40 heures par semaine sur 50 semaines.

Employés par région



50 % des employés sont au Québec – dont 86 % en Abitibi-Témiscamingue et 71 % au Témiscamingue (1100 emplois directs)

Empreinte géographique



Quelques perceptions... à corriger

- Manque de vision;
- N'est pas diversifiée;
 - *Usines de 2X4 et Papier journal...*
- N'investit pas dans ses usines au Québec;
- Attend toujours l'aide du gouvernement;
- Pas compétitive.

Vision d'avenir de Tembec

- Maintenir des marges et des bénéfices élevés et stables:
 - Pâtes de cellulose de spécialités.
- Exploitations concurrentielles à faibles coûts
 - Investissements dans l'énergie;
 - Dépenses en immobilisations à rendement élevé.
- Reprise : marché du bois d'œuvre en Amérique du Nord
 - *L'ABR est terminée. Le travail continue pour en arriver une entente.*

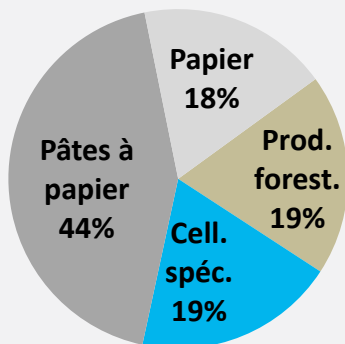


- Résultat :

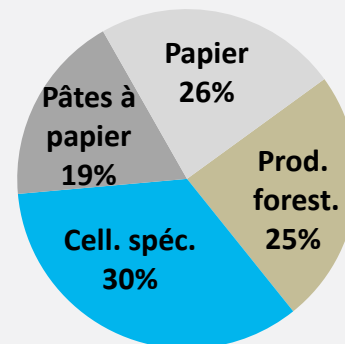
Plus grande rentabilité et stabilité des flux de trésorerie ainsi qu'un rendement considérablement accru pour les actionnaires

Plan de transformation

Ventes réelles en 2008 – 2,4 G \$



Ventes réelles en 2016 – 1,5 G \$

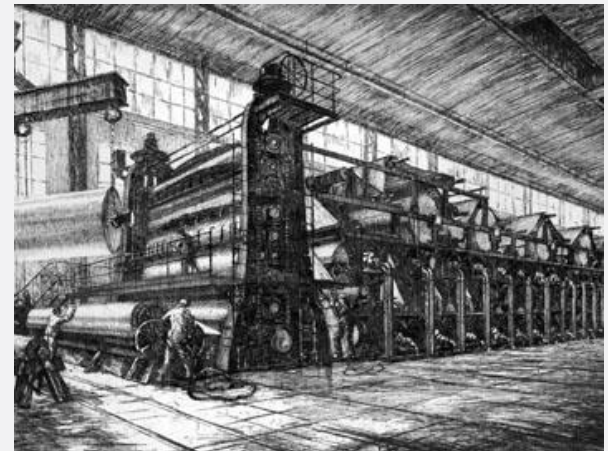
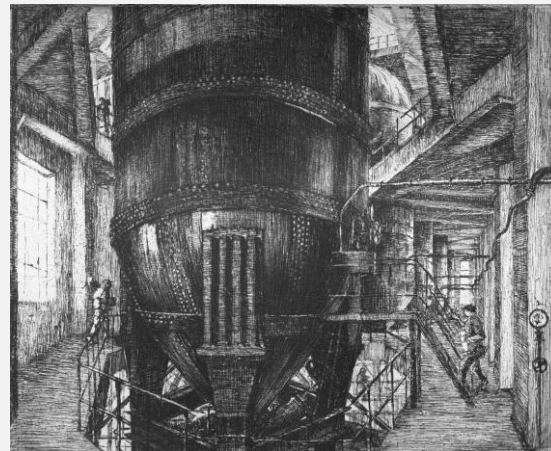
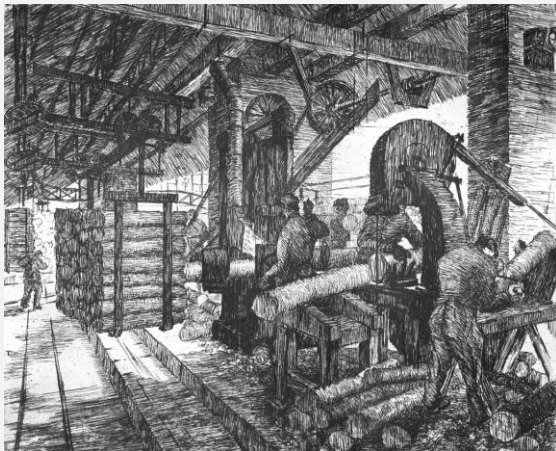
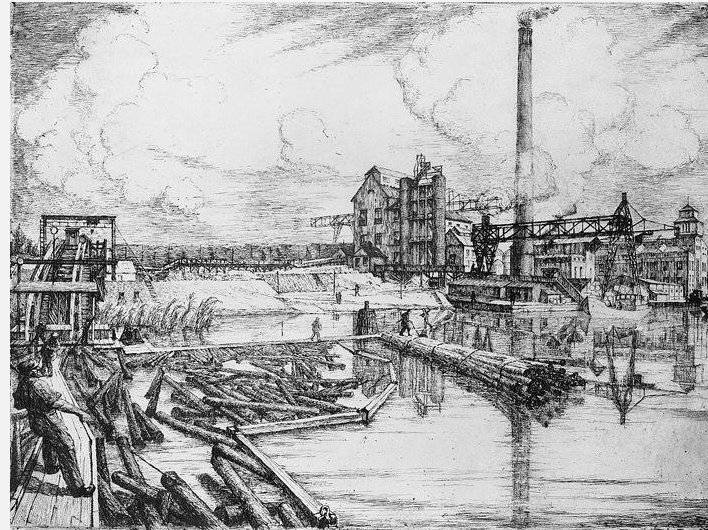


- Recapitalisation en 2008 pour réduire la dette et éviter le C-36
 - Seuls les actionnaires ont écopés.
- Objectif : Augmenter les marges et réduire la fluctuation des bénéfices
 - Désaisissement d'actifs non stratégiques;
 - Sortie du secteur du papier de pâte chimique (pâte kraft blanchie de résineux-BSK/pâte kraft blanchie de feuillus-BHK).

Tembec

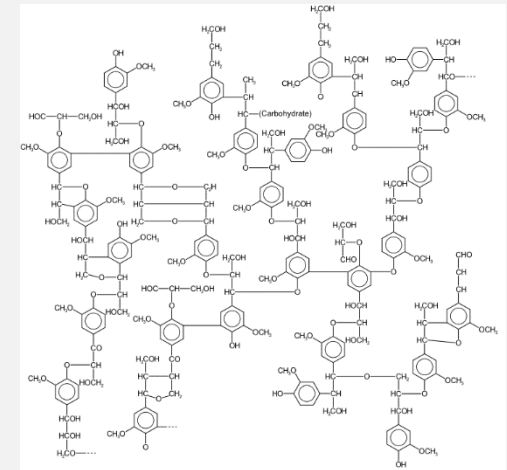
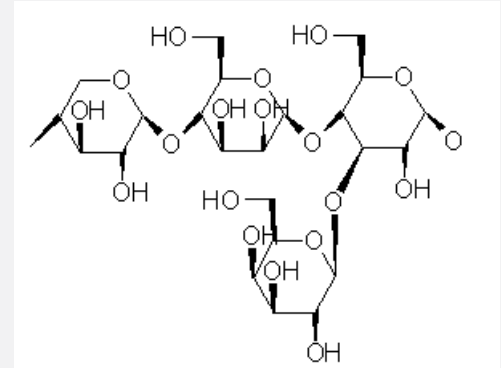
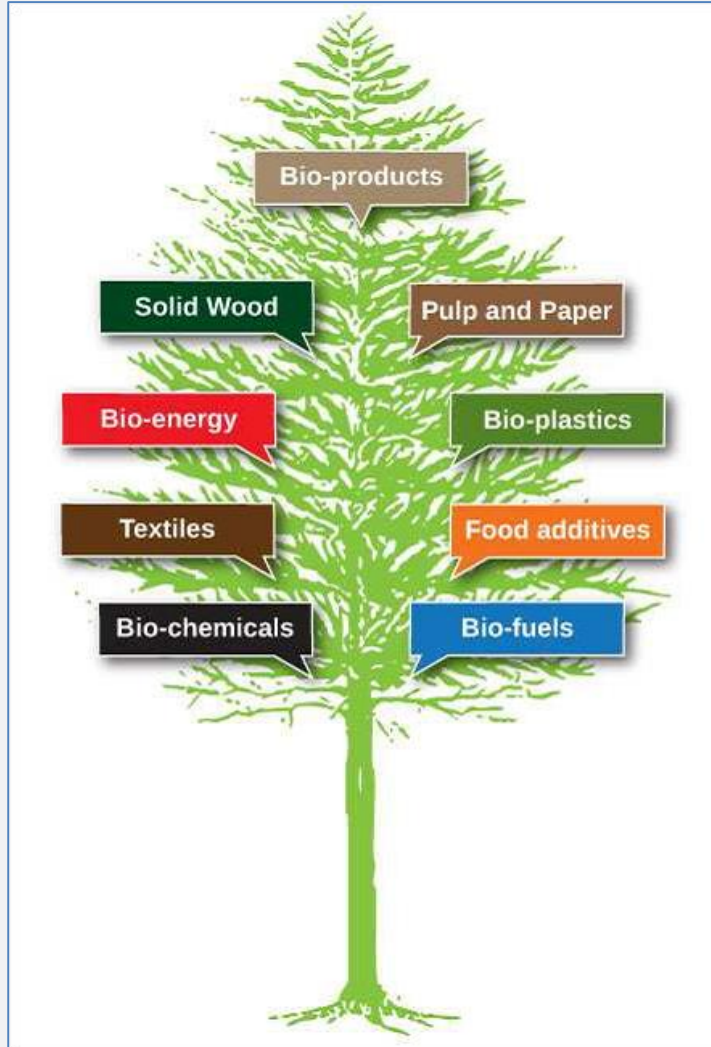
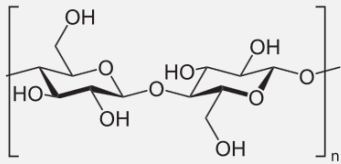
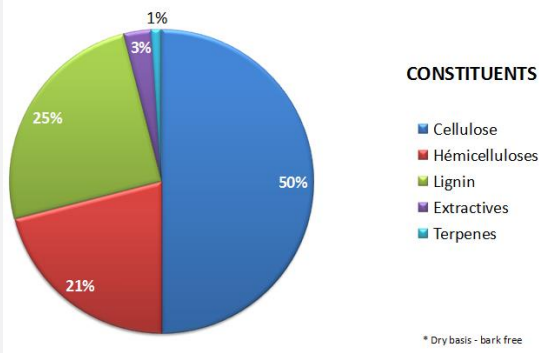
Un exemple de modernisation

L'industrie forestière au 19^e siècle



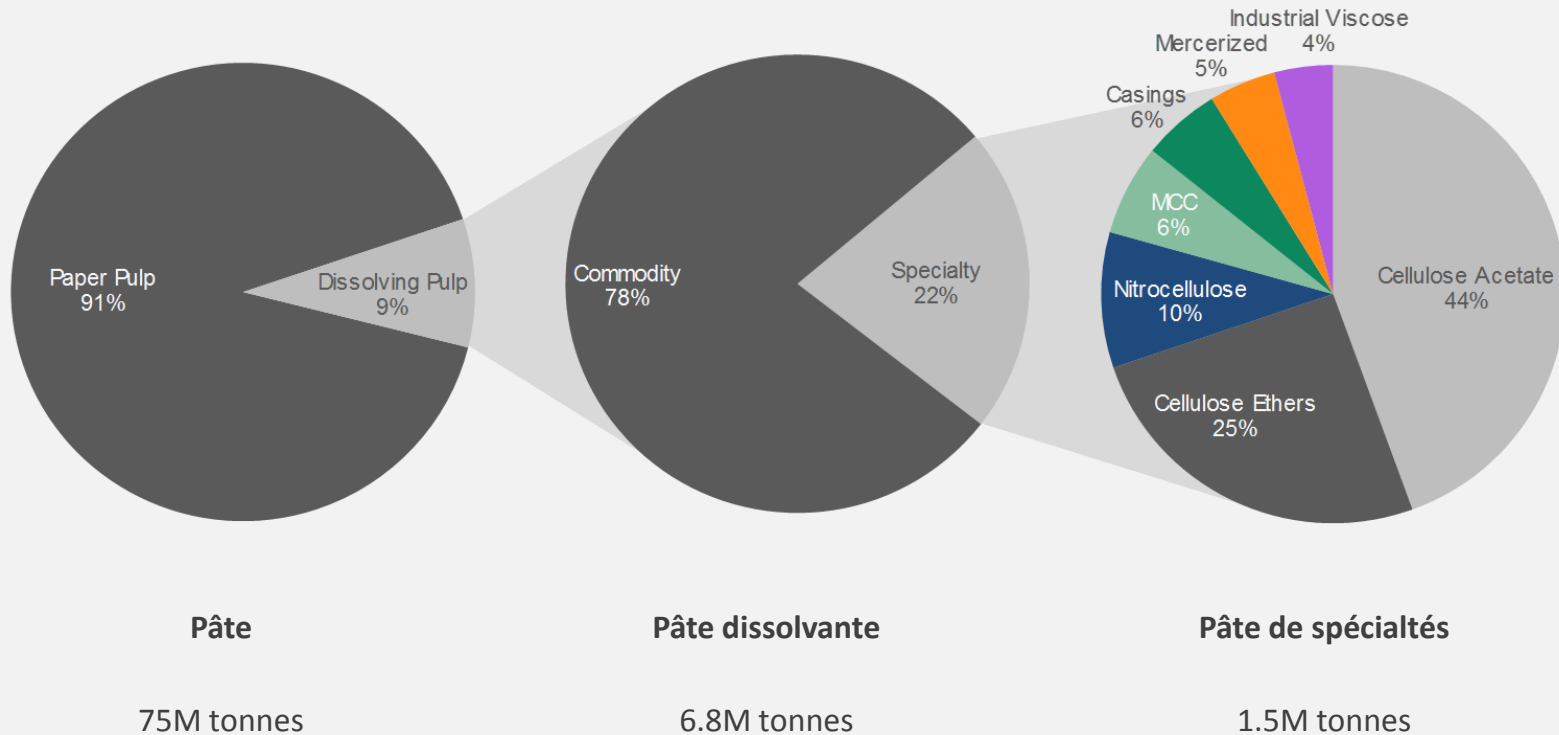
L'industrie au 21^e siècle

La bio-raffinerie



La cellulose de spécialités

Cellulose de spécialités

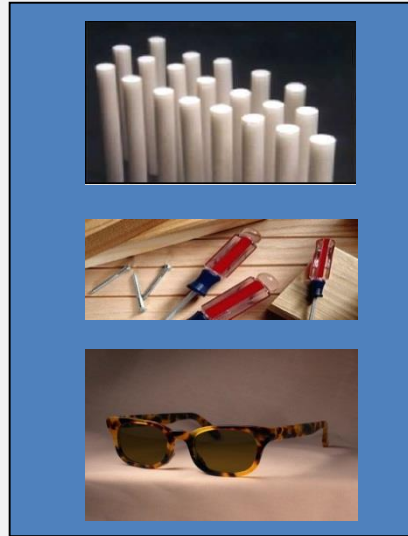


Principales utilisations finales

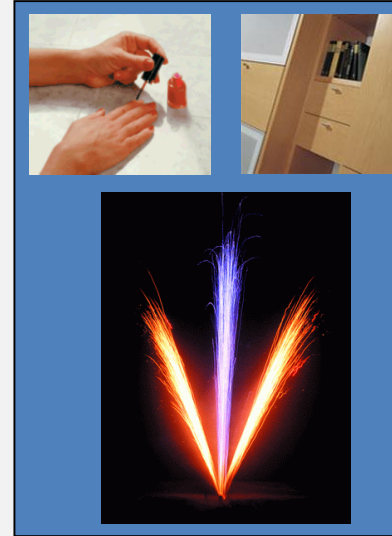
Éthers de cellulose



Acétate de cellulose



Nitrocellulose



Cell. Micro Cristalline



Autres



Applications des éthers de cellulose dans la construction

- Améliorent la « maniabilité » et la « coulabilité »;
- Diminuent la teneur en eau;
- Réduisent le temps de séchage;
- Évitent les craquelures.



- Mortiers;
- Enduits;
- Peintures;
- Plâtres;
- Colles;
- ...

Grande tendance – Enduits avancés (peintures à éclaboussures minimales)



**Peinture
régulière**



**Peinture
à éclaboussures minimales**



Les éthers de cellulose dans la peinture aident à prévenir la formation de fibrilles sur le rouleau à peinture qui causent des éclaboussures en se détachant.

Applications des éthers de cellulose dans l'industrie alimentaire

Additifs alimentaires

- Agent de texturation;
- Épaississant;
- Rétention d'eau;
- Gélifiant.



Lignosulfonates

Capacité: 170 000 tonnes/an

- Applications pour liant :
 - Contrôle de la poussière;
 - Noir de carbone (“toner”, caoutchouc, colorant alimentaire, etc.).
- Biomasse.



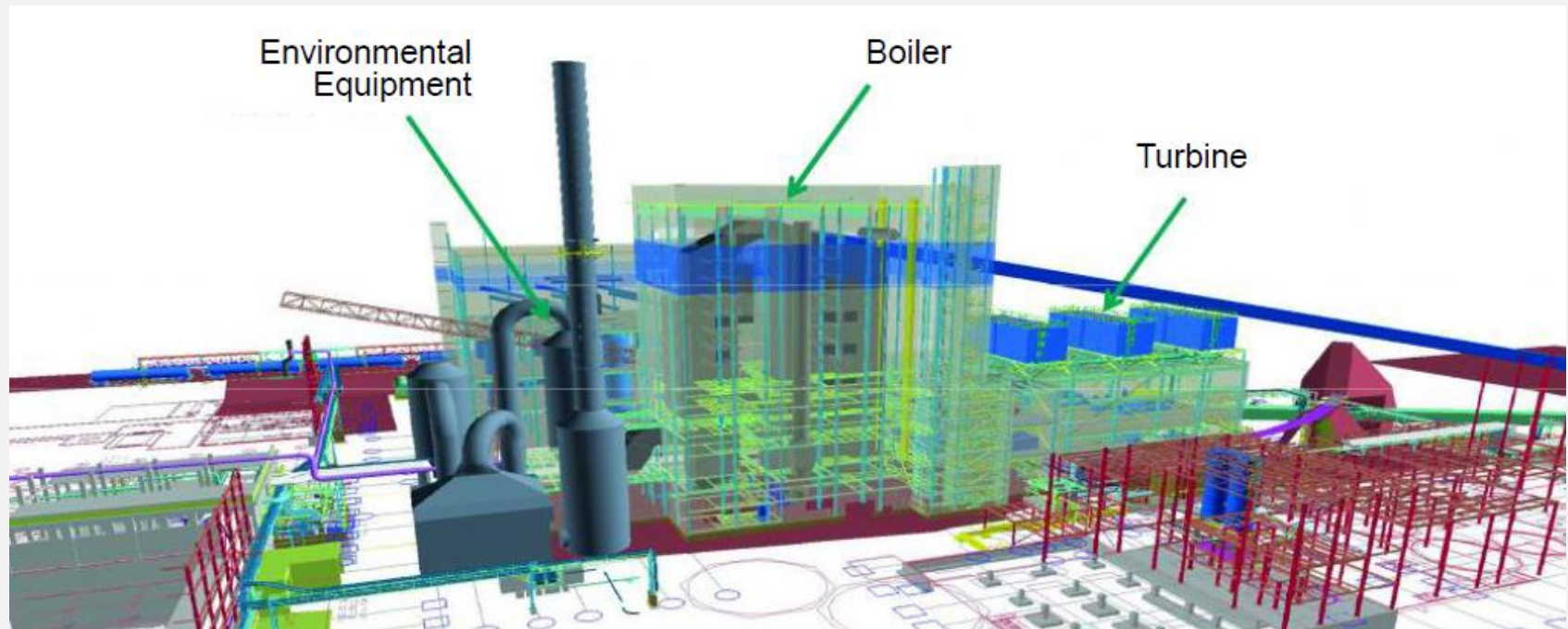
Ethanol

Une capacité de 15 millions de litres par an;

- Alcool de haute qualité produite à partir d'une ressource renouvelable;
- Vinaigre;
- Parfums;
- Rince-bouche;
- Lotion après-rasage;
- Produits pharmaceutiques.



Un important investissement à Témiscaming - Cogénération



- 273 M \$ d'investissements; le plus important projet d'investissement au Canada des 15 dernières années dans les pâtes et papiers;
 - *Essentiel pour le site de Témiscaming et des communautés environnantes.*
- 50 MW - Entente à long terme de vente d'électricité avec Hydro-Québec Distribution.

Objectifs du projet

- Améliorer la compétitivité de l'usine de cellulose de spécialités en:
 - produisant de l'électricité "verte";
 - réduisant les coûts d'opérations et d'entretien.
- Réduire les émissions de SO₂ de 70 %.
- Fiabilité de l'énergie pour l'ensemble du site.
- Simplifier les opérations sur le site
 - Moins de chaudières;
 - Amélioration de la conception.

Perception – Le
gvnt a subventionné
le projet... **FAUX**

Les installations de cogénération de Témiscaming rencontrent les objectifs financiers – contribution importante aux résultats actuels et futurs.

Un chef de file en produits du bois certifiés FSC



Bois d'œuvre SPÉ
755 millions de pieds-planche



Bois d'œuvre de feuillus
30 millions de pieds-planche



Copeaux
576 000 tonnes anhydres

Groupe des produits forestiers

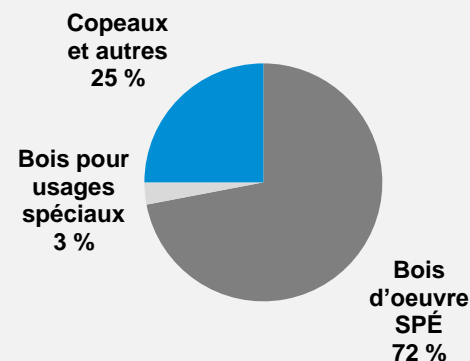
- Fabrique une vaste gamme de produits forestiers de base, utilisés principalement dans la construction résidentielle et commerciale
- Ce segment se compose de deux principaux domaines d'activité :
 - Les activités manufacturières
 - La gestion des ressources forestières
- Les produits offerts sont le bois d'œuvre SPÉ, le bois d'œuvre de feuillus, les copeaux de bois et les produits dérivés
- Grande diversité de clients
- Chef de file en produits du bois certifiés FSC

Capacité détaillée

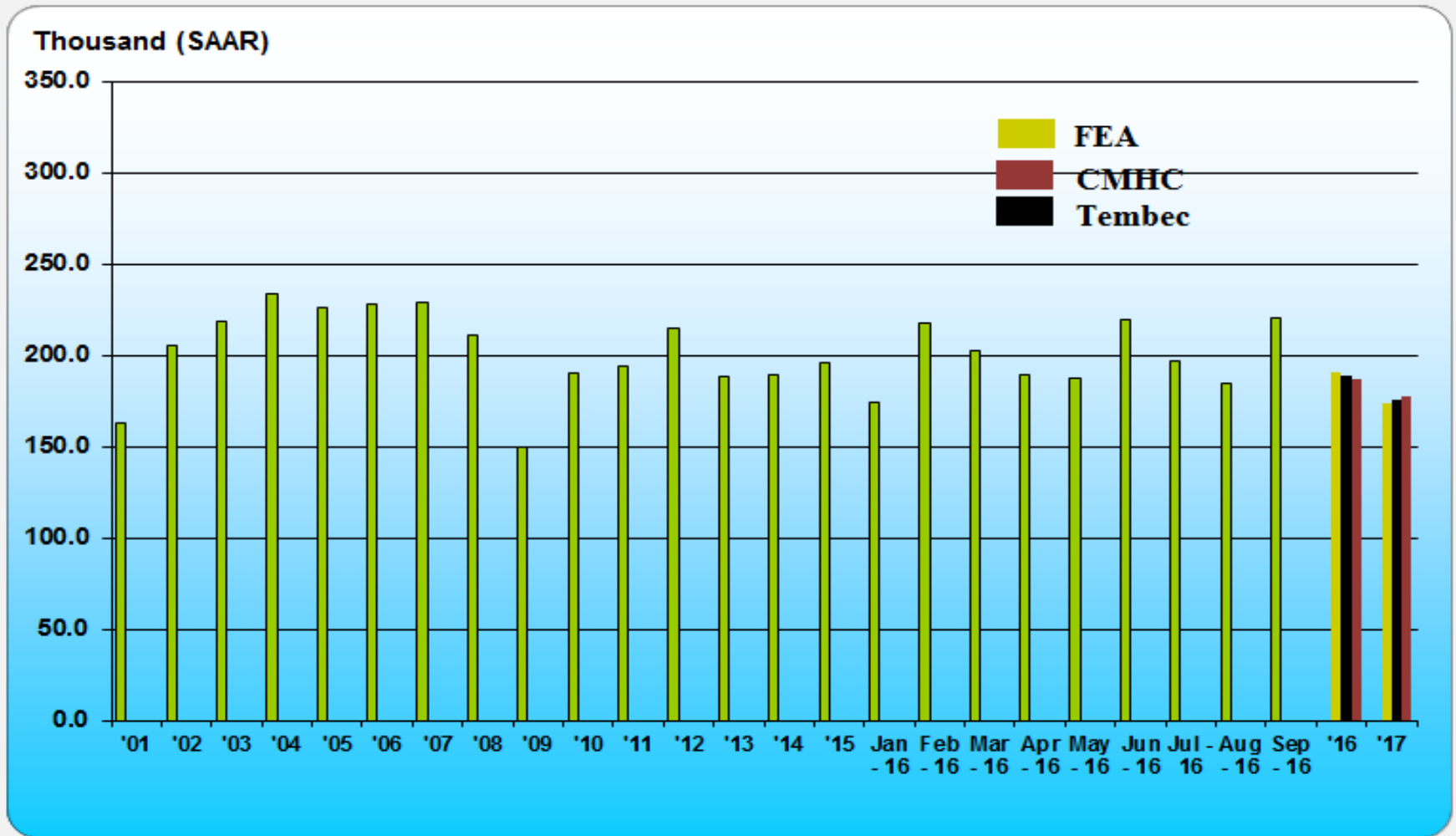
Bois d'œuvre SPÉ	pmp
Bois de colombage – La Sarre (Qc)	135,000
Bois de colombage – Senneterre (Qc)	100,000
Bois de colombage – Cochrane (Ont.)	160,000
Bois de colombage – Kapuskasing (Ont.)	105,000
Bois d'œuvre débits toutes longueurs - Béarn (Qc)	110,000
Bois d'œuvre débits toutes longueurs – Chapleau (Ont.)	135,000
Bois d'œuvre débits toutes longueurs – Hearst (Ont.)	110,000
Total	755,000

Bois pour usages spéciaux	pmp
Bois d'œuvre de feuillus – Huntsville (Ont.)	30,000

Chiffre d'affaires

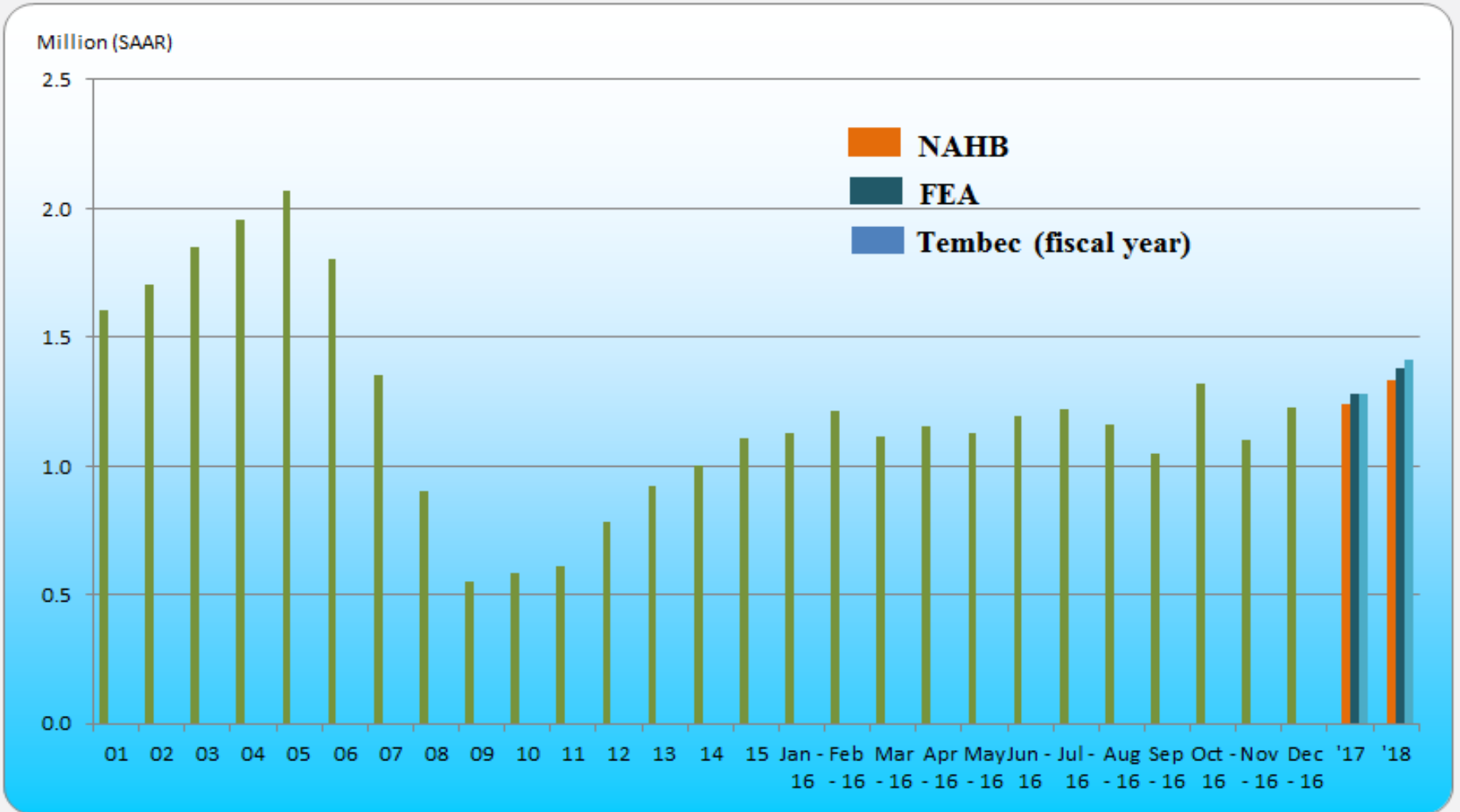


Mises en chantier au Canada

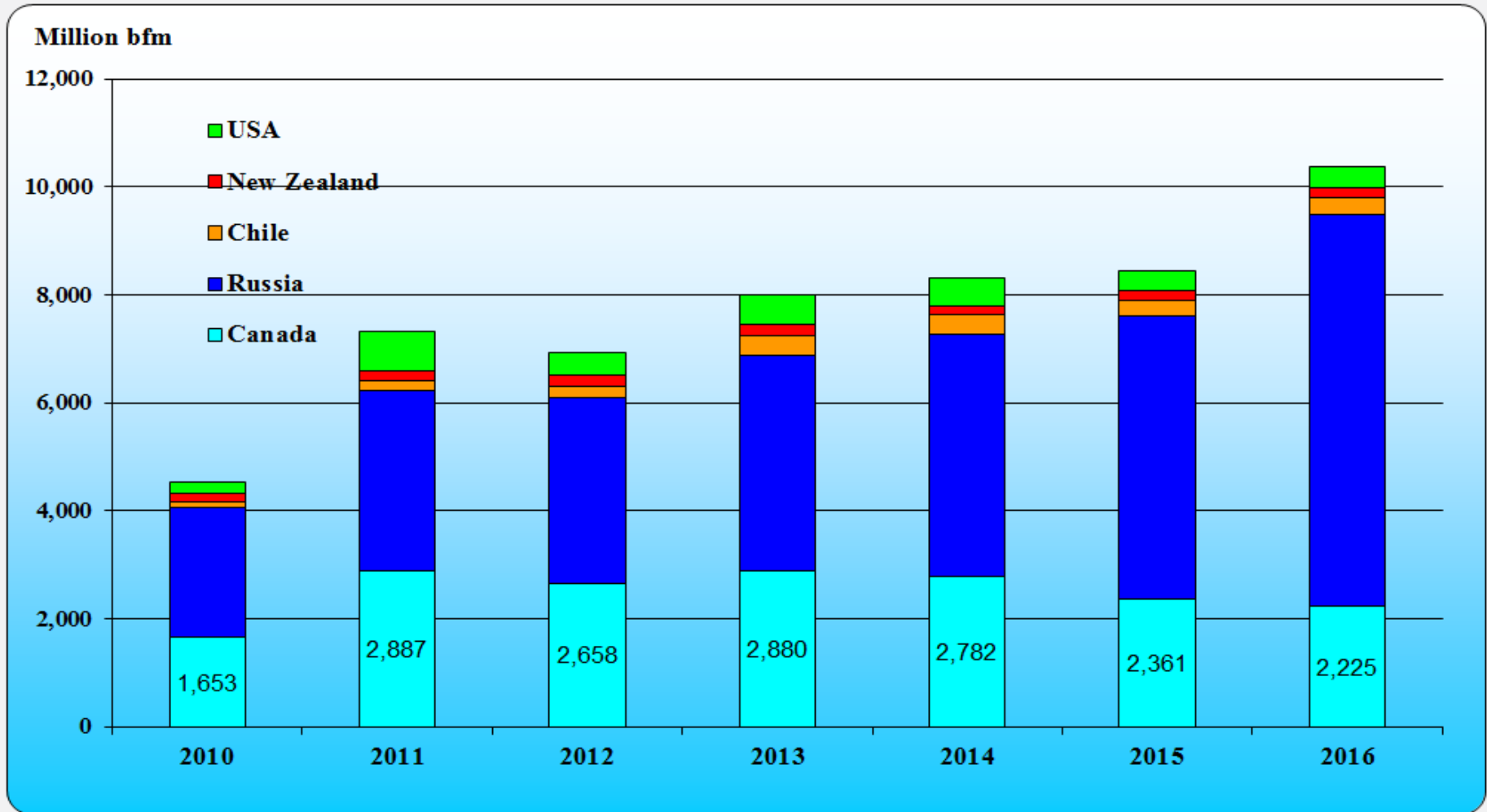


Source (history): CMHC

Mises en chantier aux États-Unis



Importations chinoises de bois d'œuvre résineux



Source: Wood Markets, January, 2017. Publication

Un chef de file en cartons certifiés FSC



Carton couverture couché 180 000 tonnes

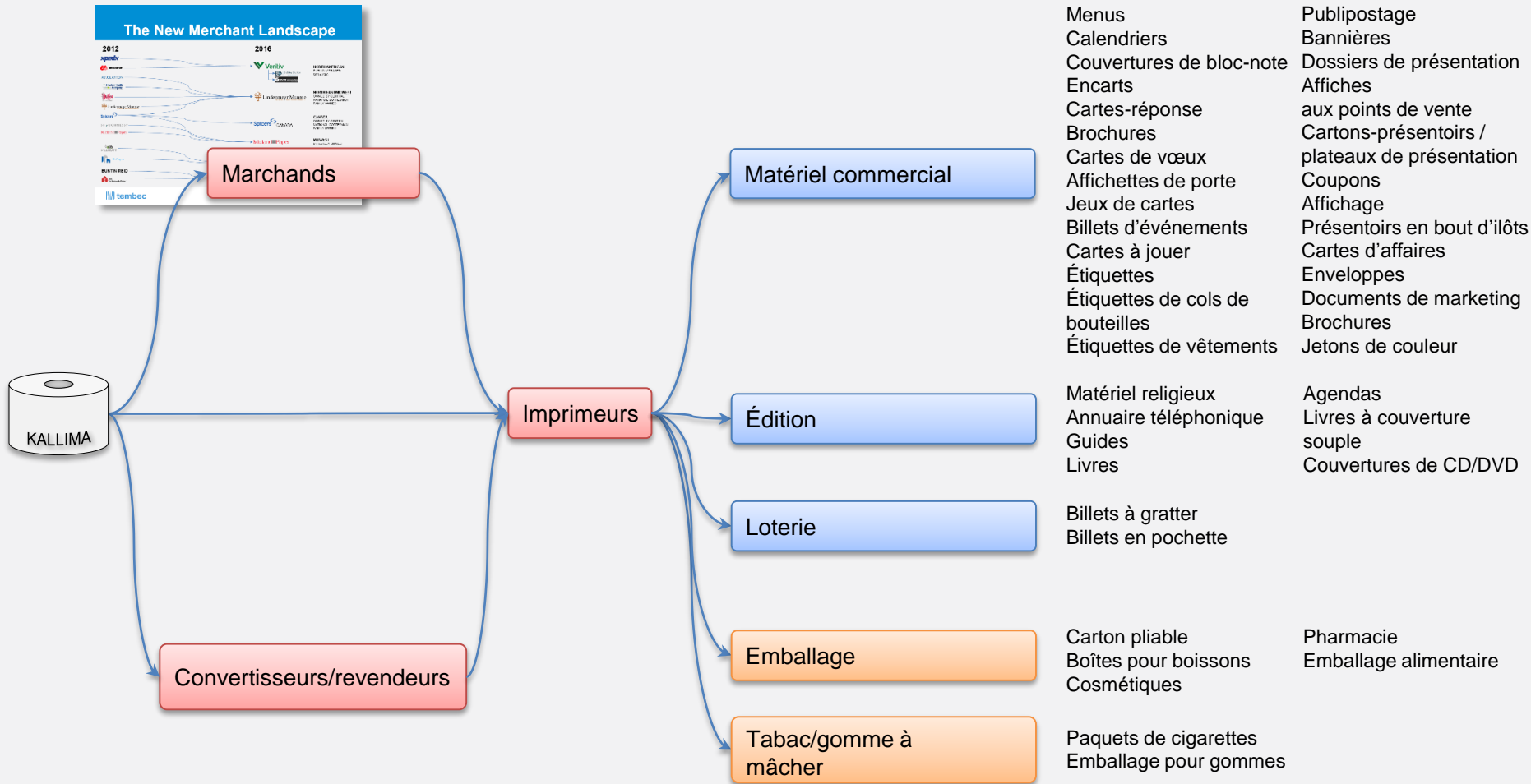


Catégories de couverture couchée Kallima



Carton couverture de très haute qualité

Où va notre carton?



Un chef de file en pâte certifiée FSC



**Pâte à haut rendement
570 000 tonnes**

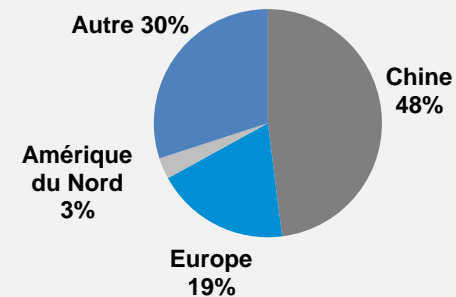
Pâtes à papiers

- Deux usines produisent de la pâte à haut rendement de feuillus
- Le plus important producteur de pâte à haut rendement
- Chef de file en pâte certifiée FSC
- La pâte est utilisée dans la production de produits de papier, de carton blanchi couché multiplis et de produits sanitaires jetables de grande qualité.
- Compte des bureaux de ventes ou de représentants au Canada et en France

Détails sur l'installation

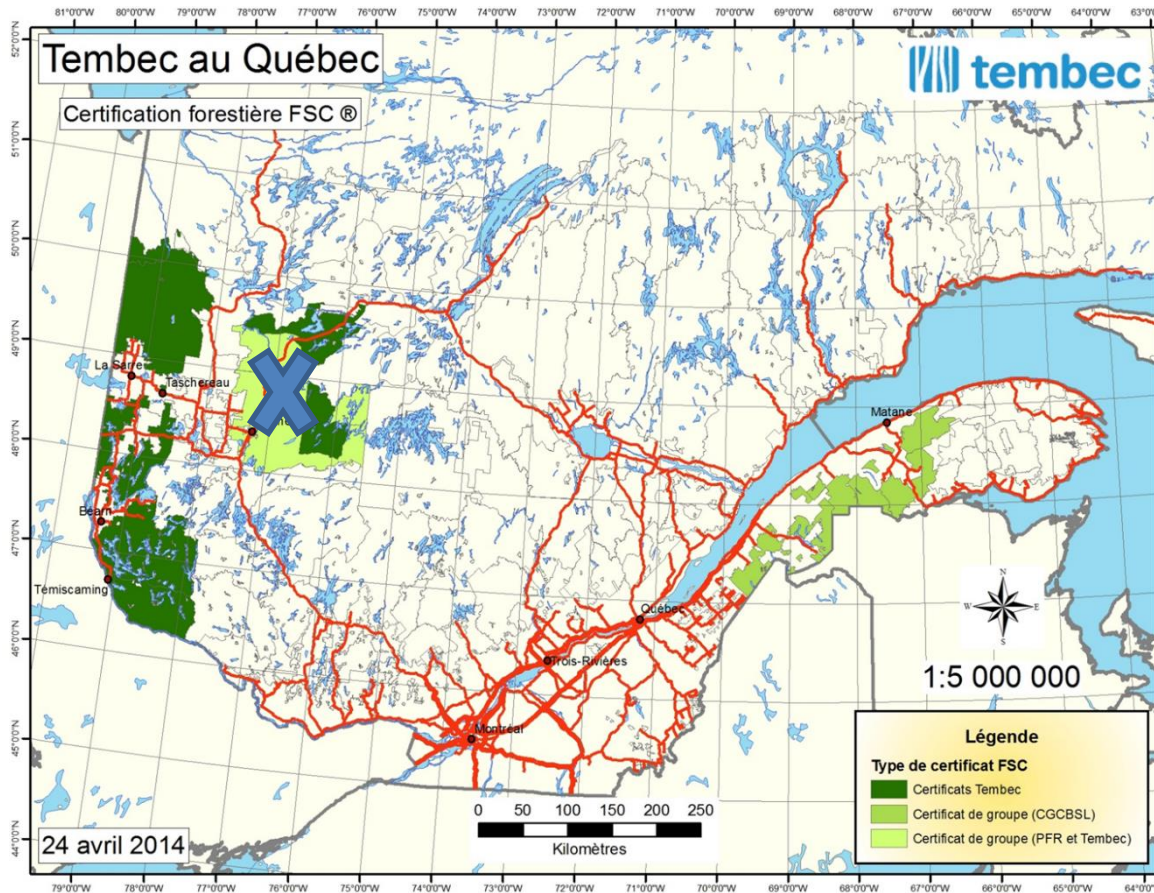
Pâte à haut rendement	tonnes
Haut rendement de feuillus – Témiscaming (Qc)	300 000
Haut rendement de feuillus – Matane (Qc)	270 000
Total	570 000

Chiffre d'affaires

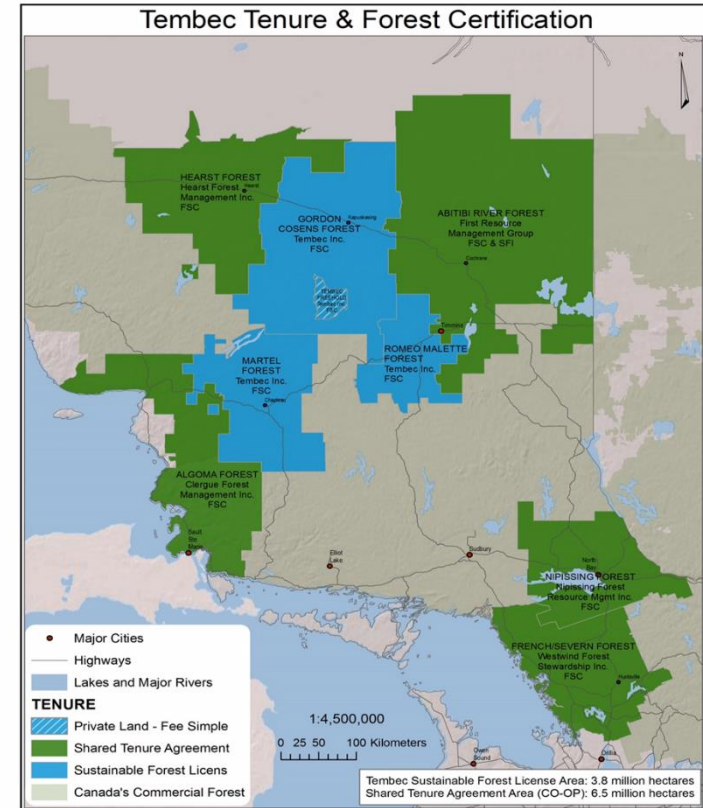


La gestion des ressources forestières

FSC – 9 M d'ha certifiés



3 M d'ha



6 M d'ha

Premières Nations

Principes de Tembec

- Reconnaître les différentes communautés comme des partenaires;
- Relations basées sur le dialogue et l'engagement formulé dans des ententes personnalisées;
- Être proactif et connaître/reconnaître les valeurs des Premières Nations.

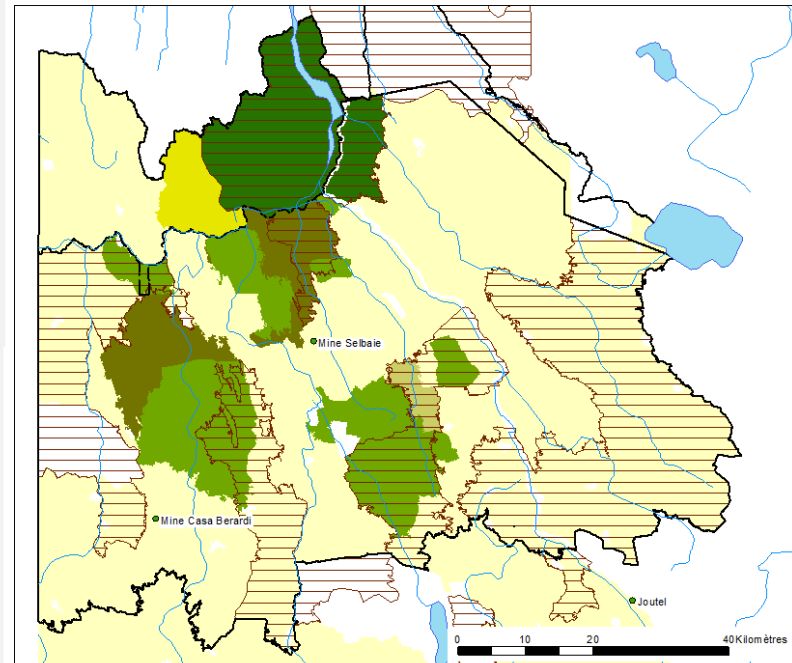


Caribou

- Initiative proactive de Tembec de travailler avec des Premières Nations, des groupes environnementaux et le MFFP pour avoir un Plan d'aménagement de l'habitat du caribou au nord de La Sarre.



Zones de protection du caribou forestier au nord de La Sarre



Légende

- Lacs et rivières
- Agglomérations
- UA 085-51 et 085-62
- Limite du plan d'aménagement de l'habitat du caribou forestier
- Grands habitats essentiels FSC - maximum de 5% de perturbation tous les 20 ans

Zones de protection du caribou forestier

- Sites d'intérêt pour le caribou - Délai de 70 ans
- Délai de 150 ans pour la récolte
- Délai de 50 ans pour la récolte
- Délai de 30 ans pour la récolte
- Délai de 15 ans pour la récolte

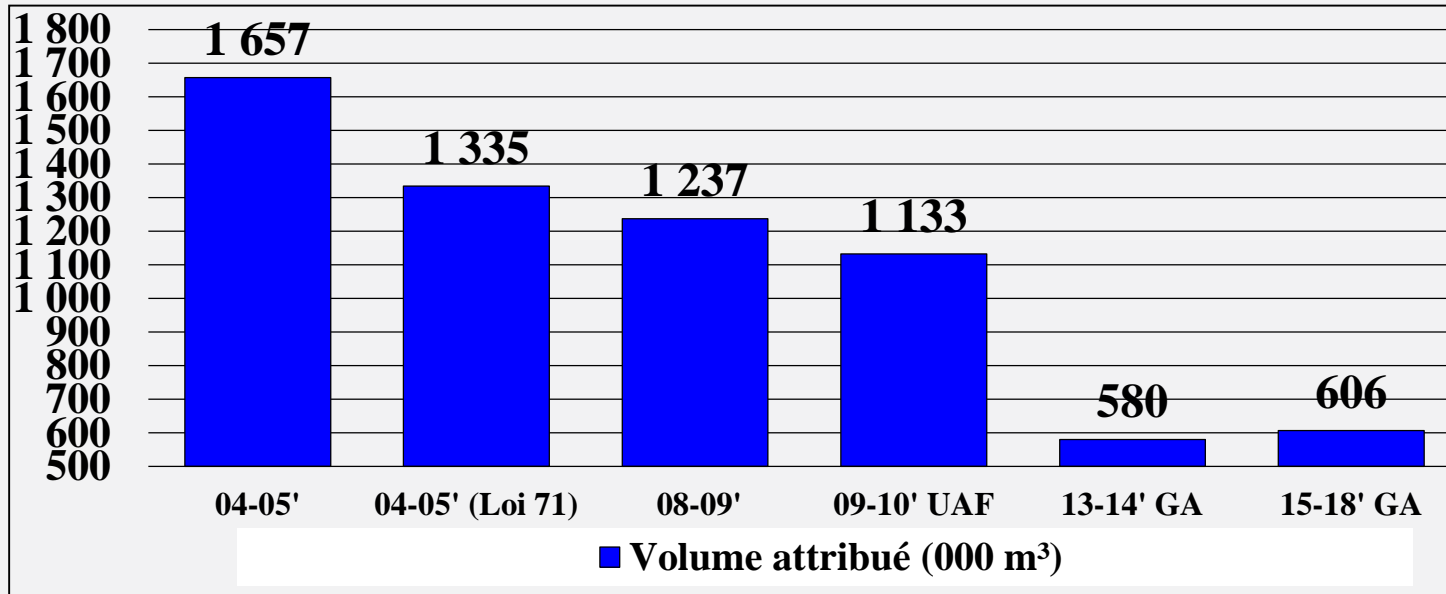


Date : juillet 2016
Préparé par : Marion Séguéy
Projection : NAD 83 - MTM 10

Source des données cartographiques :
© Gouvernement du Québec
Ministère de la Forêt, de la Faune et des Parcs
Direction des inventaires forestiers



Mais... les enjeux des approvisionnements et des coûts demeurent



- Importante réduction pour Tembec en Abitibi depuis 2004-05 – \searrow 63%;
- Augmentation des coûts de 20% depuis la mise en place du nouveau régime;
- Nos coûts d'approvisionnements sont d'environ 30% plus élevés qu'en Ontario (*Rente, Droits de coupe, Programme de chemins, etc.*)

Nous devons avoir un environnement d'affaires stable et compétitif pour assurer la pérennité des opérations

Questions ?



Notre fibre, une matière d'avenir.