

Des femmes, des hommes, des régions, **nos ressources...**



GROS GIBIER AU QUÉBEC

Données de récolte

1^{er} mai 2007 au 30 avril 2008

GROS GIBIER AU QUÉBEC

Données de récolte

1^{er} mai 2007 au 30 avril 2008

Direction de l'expertise sur la faune et ses habitats

GROS GIBIER AU QUÉBEC

Données de récolte

1^{er} mai 2007 au 30 avril 2008

Par

Lucie Gignac

En collaboration avec :

Vincent Brodeur

Claude Daigle

Sébastien Lefort

François Landry

Ministère des Ressources naturelles et de la Faune

Août 2009

Dépôt légal - Bibliothèque nationale du Québec, 2009

ISBN : 978-2-550-57685-3 (version imprimée)

978-2-550-57686-0 (pdf)

TABLE DES MATIÈRES

	Page
TABLE DES MATIÈRES.....	III
LISTE DES TABLEAUX	IV
LISTE DES FIGURES.....	VI
1. INTRODUCTION	1
2. HISTORIQUE ET MÉTHODE	2
3. ORIGINAL.....	5
4. CERF DE VIRGINIE	15
5. CARIBOU.....	27
6. OURS BLANC	33
7. OURS NOIR	35

LISTE DES TABLEAUX

		Page
TABLEAU 1.	Récolte et vente de permis pour la chasse de l'orignal au Québec - Période de 1978 à 2007	7
TABLEAU 2.	Récolte et vente de permis par zone de chasse pour la chasse de l'orignal au Québec, excluant les réserves fauniques - Automne 2007	8
TABLEAU 3.	Évolution de la récolte d'originaux dans les zones de chasse - Période de 2003 à 2007	9
TABLEAU 4.	Répartition de la récolte d'originaux par sexe, groupe d'âge et engin de chasse - Automne 2007	10
TABLEAU 5.	Récolte d'originaux par sexe et groupe d'âge dans les zones d'exploitation contrôlée - Automne 2007	11
TABLEAU 6.	Récolte d'originaux par sexe et groupe d'âge dans les réserves fauniques - Automne 2007	13
TABLEAU 7.	Vente de permis pour la chasse du cerf de Virginie au Québec - Période de 1978 à 2007	17
TABLEAU 8.	Récolte de cerfs de Virginie au Québec - Période de 1978 à 2007	18
TABLEAU 9.	Évolution de la récolte de cerfs de Virginie dans les zones de chasse - Période de 2003 à 2007	19
TABLEAU 10.	Récolte de cerfs de Virginie et superficie d'habitat dans les zones de chasse, excluant les réserves fauniques - Automne 2007	20
TABLEAU 11.	Répartition de la récolte de cerfs de Virginie par sexe et groupe d'âge - Automne 2007	21
TABLEAU 12.	Répartition de la récolte de cerfs de Virginie par engin dans les zones de chasse - Automne 2007	22
TABLEAU 13.	Récolte de cerfs de Virginie par sexe et groupe d'âge dans les zones d'exploitation contrôlée - Automne 2007	23

	Page
TABLEAU 14. Récolte de cerfs de Virginie par sexe et groupe d'âge dans les réserves fauniques – Automne 2007	24
TABLEAU 15. Résultats de la chasse contingentée de cerfs sans bois - Automne 2007	25
TABLEAU 16. Récolte et vente de permis pour la chasse du caribou au Québec - Période de 1991 à 2007-2008	29
TABLEAU 17. Récolte et vente de permis par zone de chasse pour la chasse du caribou au Québec - Saison 2007-2008	30
TABLEAU 18. Estimation de la récolte de caribous à des fins alimentaires - Période de 2005-2006 à 2007-2008	31
TABLEAU 19. Récolte d'ours blancs à des fins alimentaires par les communautés Inuits et Cris du Québec – Période de 2005-2006 à 2007-2008	34
TABLEAU 20. Récolte et vente de permis pour la chasse de l'ours noir au Québec – Période de 1978 à 2007	37
TABLEAU 21. Récolte saisonnière d'ours noirs par la chasse et le piégeage au Québec - Période de 1986 à 2007	38
TABLEAU 22. Récolte d'ours noirs par la chasse et le piégeage et superficie d'habitat dans les zones de chasse Printemps et automne 2007	39
TABLEAU 23. Récolte d'ours noirs par la chasse et le piégeage par zone de chasse - Saisons 2006 et 2007	40
TABLEAU 24. Sexe et groupe d'âge des ours récoltés par la chasse et le piégeage dans les zones de chasse – Printemps et automne 2007	41
TABLEAU 25. Récolte d'ours noirs dans les zones d'exploitation contrôlée - Printemps et automne 2007	42
TABLEAU 26. Récolte d'ours noirs dans les réserves fauniques - Printemps et automne 2007	44

LISTE DES FIGURES

	PAGE
FIGURE 1. ZONES DE CHASSE AU QUÉBEC EN 2007-2008.	4
FIGURE 2. SAISONS DE CHASSE À L'ORIGNAL DANS LES ZONES EN 2007.	6
FIGURE 3. ORIGNAUX TUÉS À LA CHASSE EN 2007.	14
FIGURE 4. SAISONS DE CHASSE AU CERF DE VIRGINIE DANS LES ZONES EN 2007.	16
FIGURE 5. CERFS DE VIRGINIE TUÉS À LA CHASSE EN 2007.	26
FIGURE 6. SAISONS DE CHASSE AU CARIBOU DANS LES ZONES EN 2007-2008.	28
FIGURE 7. CARIBOUS TUÉS À LA CHASSE EN 2007-2008.	32
FIGURE 8. SAISONS DE CHASSE À L'OURS NOIR DANS LES ZONES EN 2007.	36
FIGURE 9. OURS NOIRS TUÉS À LA CHASSE ET AU PIÉGEAGE EN 2007.	45

1. INTRODUCTION

Cinq espèces de gros gibier sont chassées au Québec : l'orignal (*Alces alces*), le cerf de Virginie (*Odocoileus virginianus*), le caribou (*Rangifer tarandus*), l'ours blanc (*Ursus maritimus*) et l'ours noir (*Ursus americanus*). De plus, l'ours noir est également exploité par le piégeage. Ce rapport présente le bilan de la récolte entre le 1^{er} mai 2007 et le 30 avril 2008, telle que compilée à partir des renseignements obtenus grâce au Système d'information sur la grande faune. Les données couvrent ainsi le cycle reproductif annuel des espèces et, grossièrement, l'année réglementaire qui encadre les modalités de chasse tributaires de la récolte. La récolte printanière d'ours noir par le piégeage fait exception puisqu'elle a eu lieu dans le cadre réglementaire de l'année précédente (1^{er} août 2006 au 31 juillet 2007). La récolte d'ours blanc est celle effectuée entre le 1^{er} juillet 2007 et le 30 juin 2008 par les communautés autochtones touchées par la Convention de la Baie James et du Nord québécois.

2. HISTORIQUE ET MÉTHODE

L'enregistrement obligatoire du gros gibier a débuté au Québec en 1958. À cette époque, les chasseurs faisaient rapport de leur chasse à un agent de conservation de la faune, et certaines informations relatives à l'animal abattu (sexe, jeune ou adulte) étaient notées au dos du permis. Les données étaient compilées manuellement par chacun des agents. En 1971, le Ministère a implanté le programme « Fiche du gros gibier ». Les données recueillies (localisation, âge, sexe, cause de mort, etc.) étaient compilées par ordinateur et conservées dans un fichier. À cette époque, le quadrillage Universal Transverse Mercator (UTM) légèrement modifié était utilisé. En 1987, le Système d'information sur la grande faune (SIGF) a été refondu de façon à permettre la saisie directe de l'information sur ordinateur dans les principaux points d'enregistrement. Cette modification donnait une plus grande souplesse au système qui pouvait alors être consulté et mis à jour par le personnel du Ministère, tant en région qu'au bureau central. Les renseignements pertinents à la méthodologie utilisée antérieurement pour la collecte et la saisie de l'information sont décrits dans Huot et al. (1973)¹, Bouchard et Gauthier (1980)² et Gignac (1996)³. À compter de 2002, une réforme majeure du système a été effectuée et a graduellement été implantée à l'ensemble du réseau des stations d'enregistrement. Ce nouveau Système d'enregistrement de la faune au Québec (SEFAQ) permet de localiser l'animal abattu à l'aide d'une carte directement à l'ordinateur. Un document normatif donne toutes les informations relatives à l'enregistrement⁴.

¹ HUOT, J., R. BOUCHARD et C. GAUTHIER. 1973. Gros gibier au Québec en 1972 (Exploitation par la chasse et mortalité par des causes diverses). Québec, Ministère du Tourisme, de la Chasse et de la Pêche, rapport spécial no 2, 66 p.

² BOUCHARD, R. et C. GAUTHIER. 1980. Description et bilan du programme « Fiche du gros gibier ». Québec, Ministère du Loisir, de la Chasse et de la Pêche, Direction de la recherche faunique, 24 p. RRF 69.

³ GIGNAC, L. 1996. Enregistrement de la grande faune et du lynx du Canada. Québec, Ministère de l'Environnement et de la Faune, Direction de la faune et des habitats. Norme No 96 01.

⁴ GIGNAC, L. 2007. Système d'enregistrement de la faune au Québec – Guide de l'utilisateur, Ministère des Ressources naturelles et de la Faune, Direction du développement de la faune.

Depuis 1972, le gouvernement du Québec publie annuellement, sous le titre « Gros gibier au Québec - Exploitation par la chasse et mortalité par des causes diverses », un rapport présentant les données compilées par le Système d'information sur la grande faune (SIGF). Le présent document fait partie de cette série de publications. Cependant, les mortalités par des causes autres que la chasse sportive ou le piégeage de l'ours noir sont très dépendantes de l'effort investi pour récolter ces données. Dans la mesure où l'effort consenti est très variable d'une zone de chasse à l'autre et d'une année à l'autre, il a été décidé de ne plus présenter les mortalités par des causes autres que la chasse sportive et le piégeage de l'ours noir. Sauf avis contraire, les tableaux présentés dans ce document, incluent la récolte des réserves fauniques. La récolte de chasse enregistrée par les autochtones est également comptabilisée dans les différents tableaux. Il est à noter que les données du SIGF concernant les années antérieures peuvent être réajustées d'année en année pour diverses raisons. Ces données peuvent donc différer d'un document à l'autre.

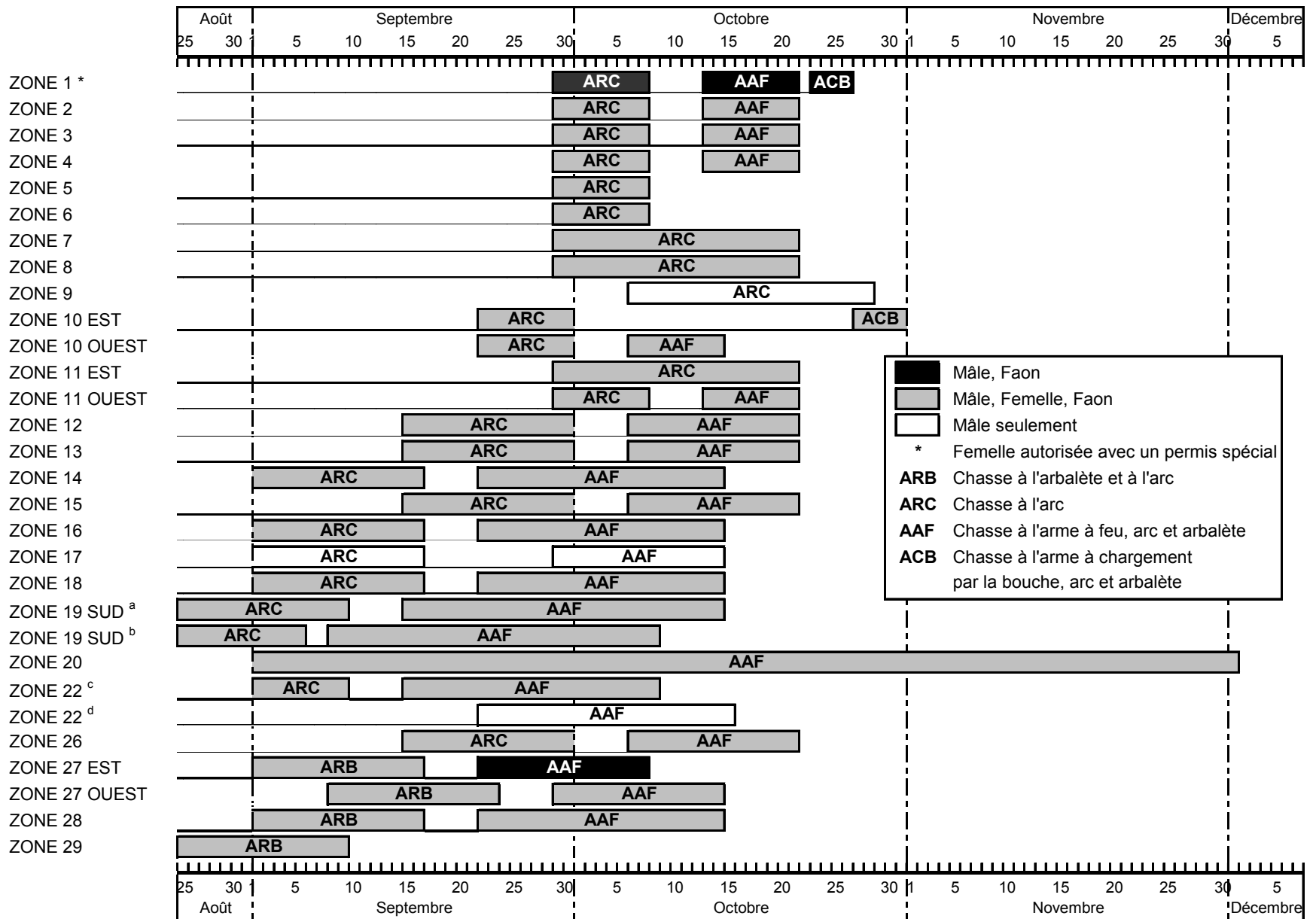
Les données du mois de mai 2009 ont été utilisées pour la réalisation du présent document. Le Service de la réglementation, de la tarification et des permis a fourni les renseignements sur les ventes de permis.

3. ORIGINAL

Avec 26 074 orignaux, les résultats de la saison de chasse 2007 sont comparables à ceux de 2005, la dernière année restrictive.

La récolte 2007 est composée de 12 732 mâles adultes (49 %), 10 055 femelles adultes (38 %) et 3 287 faons (13 %). En ne considérant que la récolte des mâles adultes, qui constitue l'indicateur le plus représentatif de l'état des populations d'orignaux, on peut affirmer que les résultats de 2007 sont similaires à ceux de 2005.

La population d'orignaux demeure toutefois globalement à un niveau d'abondance élevé. Dans plusieurs zones, l'exploitation actuelle est optimale et nécessite un encadrement soutenu (suivi particulier de l'évolution des populations et de la récolte d'orignaux) pour se conformer aux objectifs du Plan de gestion de l'original 2004-2010 qui vise le maintien de la croissance des populations d'orignaux.



- Mâle, Faon
- Mâle, Femelle, Faon
- Mâle seulement
- * Femelle autorisée avec un permis spécial
- ARB** Chasse à l'arbalète et à l'arc
- ARC** Chasse à l'arc
- AAF** Chasse à l'arme à feu, arc et arbalète
- ACB** Chasse à l'arme à chargement par la bouche, arc et arbalète

^a Sauf partie nord-ouest ^b Partie nord-ouest ^c Sauf secteurs Eastmain et Weh Sees Indohour ^d Secteur Weh Sees Indohour

Figure 2. Saisons de chasse à l'original dans les zones en 2007.

TABLEAU 1. Récolte et vente de permis pour la chasse de l'original au Québec - Période de 1978 à 2007

Automne	Récolte totale	Permis vendus		Succès (%)
		Résidents	Non-résidents	
1978	9 161	101 332	1 433	8,9
1979	8 319	98 404	2 328	8,3
1980	9 431	115 411	1 708	8,1
1981	9 770	124 983	1 318	7,7
1982	11 844	133 470	2 365	8,7
1983	11 338	137 445	1 661	8,2
1984	11 362	146 658	1 997	7,6
1985	10 968	145 536	2 183	7,4
1986	11 188	148 119	2 155	7,4
1987	10 977	146 673	2 272	7,4
1988	11 288	144 168	2 202	7,7
1989	11 018	149 126	2 283	7,3
1990	12 446	146 544	2 439	8,4
1991	11 902	152 882	2 062	7,7
1992	11 949	147 539	1 898	8,0
1993	11 060	143 905	1 843	7,6
1994	9 263	130 818	1 511	7,0
1995	10 617	129 269	1 648	8,1
1996	9 970	127 413	1 557	7,7
1997	11 477	126 174	1 799	9,0
1998	11 624	125 585	1 572	9,1
1999	13 935	127 950	2 207	10,7
2000	11 444	121 410	1 960	9,3
2001	18 323	132 939	2 432	13,5
2002	12 755	130 819	2 262	9,6
2003	21 561	140 568	2 626	15,1
2004	17 595	140 856	2 392	12,3
2005	25 787	155 141	3 128	16,3
2006	19 113	156 630	2 690	12,0
2007	26 074	167 662	3 300	15,3

TABLEAU 2. Récolte et vente de permis par zone de chasse pour la chasse de l'orignal au Québec, excluant les réserves fauniques - Automne 2007

Zone de chasse	Récolte totale	Permis vendus		Succès ^a (%)	Superficie d'habitat (km ²)	Récolte / 10 km ² d'habitat	Chasseurs / 10 km ² d'habitat
		Résidents	Non-résidents				
1	4 364	23 163	268	18,6	17 982	2,43	13,0
2	2 788	12 817	119	21,6	10 496	2,66	12,3
3	2 129	11 158	68	19,0	6 222	3,42	18,0
4	1 076	7 258	65	14,7	5 964	1,80	12,3
5	21	252	3	8,2	1 551	0,14	1,6
6	168	1 491	16	11,1	3 666	0,46	4,1
7	295	2 973	4	9,9	3 900	0,76	7,6
8	14	180	0	7,8	1 500	0,09	1,2
9	34	713	2	4,8	4 600	0,07	1,6
10	642	6 797	350	9,0	17 355	0,37	4,1
11	129	1 097	6	11,7	4 295	0,30	2,6
12	340	3 424	434	8,8	4 821	0,71	8,0
13	3 147	25 597	1 188	11,7	48 186	0,65	5,6
14	765	6 119	523	11,5	21 000	0,36	3,2
15	492	5 659	37	8,6	11 113	0,44	5,1
16	490	3 403	35	14,3	17 775	0,28	1,9
17	89	704	2	12,6	20 170	0,04	0,4
18	922	7 227	29	12,7	25 228	0,37	2,9
19	651	4 713	38	13,7	142 677	0,05	0,3
20	0	25	0	-	7 600	0,00	0,0
22	166	643	12	25,3	204 142	0,01	0,0
26	1 442	10 168	22	14,2	17 022	0,85	6,0
27	1 183	8 470	23	13,9	8 084	1,46	10,5
28	2 753	22 147	43	12,4	56 237	0,49	3,9
29	269	1 464	13	18,2	41 736	0,06	0,4
TOTAL	24 369	167 662	3 300	14,3	703 322	0,35	2,4

^a Le succès de chasse est légèrement surévalué et la pression sous-évaluée en raison de l'inclusion dans les calculs de permis vendus à des chasseurs des réserves.

**TABLEAU 3. Évolution de la récolte d'orignaux dans les zones de chasse
Période de 2003 à 2007**

Zone de chasse	2003	2004	2005	2006	2007
1	3 823	4 447	4 583	4 849	5 226
2	2 385	1 538	2 634	1 856	2 998
3	532	1 203	2 200	1 277	2 129
4	729	758	1 220	761	1 076
5	18	24	17	29	21
6	158	135	156	146	168
7	358	240	354	220	295
8	20	17	11	12	14
9	102	47	46	42	34
10	822	448	800	390	706
11	107	109	111	119	129
12	521	340	495	312	405
13	3 360	2 248	3 744	2 095	3 160
14	748	448	766	524	765
15	715	375	679	365	525
16	472	295	499	381	490
17	60	51	76	80	89
18	813	513	836	544	922
19	577	596	602	670	666
22	121	119	150	139	166
26	1 408	988	1 559	1 068	1 568
27	1 173	1 028	1 431	1 329	1 493
28	2 327	1 436	2 611	1 645	2 760
29	212	192	207	260	269
TOTAL	21 561	17 595	25 787	19 113	26 074

**TABLEAU 4. Répartition de la récolte d'orignaux par sexe, groupe d'âge et engin de chasse
Automne 2007**

Zone de chasse	Récolte sportive		Récolte autochtone		Total					
	Arme à feu	Arc et Arbalète	Arme à feu	Arc et Arbalète	Mâles adultes		Femelles adultes		Faons	
					Arme à feu	Arc et Arbalète	Arme à feu	Arc et Arbalète	Arme à feu	Arc et Arbalète
1	4 355	861	9	1	2 341	690	1440	116	583	56
2	2 325	655	17	1	849	448	1108	176	385	32
3	1 677	451	0	1	407	290	850	129	420	33
4	763	313	0	0	201	229	368	57	194	27
5	0	21	0	0	0	16	0	4	0	1
6	0	168	0	0	0	92	0	63	0	13
7	0	295	0	0	0	121	0	128	0	46
8	0	14	0	0	0	6	0	7	0	1
9	0	34	0	0	0	34	0	0	0	0
10	646	60	0	0	265	35	307	21	74	4
11	70	59	0	0	40	31	18	23	12	5
12	398	7	0	0	165	6	200	1	33	0
13	3 083	77	0	0	1 262	41	1470	30	351	6
14	761	4	0	0	412	2	288	2	61	0
15	508	17	0	0	269	11	204	6	35	0
16	484	6	0	0	255	2	178	2	51	2
17	86	3	0	0	86	3	0	0	0	0
18	918	3	1	0	465	2	359	1	95	0
19	663	1	2	0	384	0	210	1	71	0
22	166	0	0	0	114	0	40	0	12	0
26	1 520	47	1	0	785	27	592	15	144	5
27	1 414	78	1	0	904	37	377	32	134	9
28	2 724	34	2	0	1 258	15	1113	18	355	1
29	269	0	0	0	132	0	101	0	36	0
Total	22 830	3 208	33	3	10 594	2 138	9223	832	3046	241
Grand Total	26 038		36		12 732		10055		3287	

Arme à feu inclut les orignaux abattus avec des carabines, des fusils et des armes à chargement par la bouche.

TABLEAU 5. Récolte d'orignaux par sexe et groupe d'âge dans les zones d'exploitation contrôlée - Automne 2007

ZEC	Mâles adultes	Femelles adultes	Faons	Total
<u>Zone 1</u>				
Anses, des	13	4	5	22
Cap-Chat	44	18	16	78
Casault	165	59	32	256
York-Baillargeon	2	1	0	3
Total :	224	82	53	359
<u>Zone 2</u>				
Bas-Saint-Laurent, du	167	173	34	374
Chapais	52	42	10	104
Owen	85	74	29	188
Total :	304	289	73	666
<u>Zone 3</u>				
Jaro	21	3	0	24
<u>Zone 4</u>				
Louise-Gosford	65	0	33	98
Saint-Romain	2	0	0	2
Total:	67	0	33	100
<u>Zone 10</u>				
Bras-Coupé-Désert	23	32	12	67
Pontiac	30	38	7	75
Rapides-des-Joachims	37	43	6	86
Saint-Patrice	43	55	17	115
Total :	133	168	42	343
<u>Zone 11</u>				
Petawaga	42	17	12	71
<u>Zone 13</u>				
Capitachouane	19	18	3	40
Dumoine	40	59	3	102
Festubert	24	24	5	53
Kipawa	79	61	10	150
Maganisipi	33	24	8	65
Restigo	51	35	8	94
Total :	246	221	37	504
<u>Zone 15</u>				
Boullé	5	1	0	6
Collin	5	4	0	9
Lavigne	11	17	1	29
Lesueur	35	37	8	80
Maison-de-Pierre, de la	17	0	0	17
Mazana	2	8	1	11
Mitchinamecus	42	30	0	72
Normandie	24	20	1	45
Nymphes, des	13	4	2	19
Total :	154	121	13	288

TABLEAU 5. Récolte d'orignaux par sexe et groupe d'âge dans les zones d'exploitation contrôlée - Automne 2007 (suite)

ZEC	Mâles adultes	Femelles adultes	Faons	Total
<u>Zone 18</u>				
D'Iberville	8	15	3	26
Forestville	45	27	7	79
Labrieville	5	3	0	8
Nordique	18	6	4	28
Trinité	10	6	1	17
Varin	4	3	0	7
Total :	90	60	15	165
<u>Zone 19</u>				
Matimek	14	9	3	26
<u>Zone 26</u>				
Bessonne, de la	42	53	3	98
Borgia	26	16	7	49
Chapeau-de-Paille, du	67	66	10	143
Croche, la	33	20	11	64
Frémont	9	6	1	16
Gros-Brochet, du	49	42	6	97
Jeannotte	35	26	4	65
Kiskissink	42	27	10	79
Menokeosawin	18	12	7	37
Tawachiche	19	26	7	52
Wessonneau	41	13	0	54
Total :	381	307	66	754
<u>Zone 27</u>				
Batiscan-Neilson	75	11	15	101
Buteux-Bas-Saguenay	26	0	1	27
Lac-au-Sable, du	42	0	6	48
Martres, des	41	0	1	42
Rivière-Blanche, de la	45	7	6	58
Total :	229	18	29	276
<u>Zone 28</u>				
Anse-Saint-Jean, de l'	15	8	2	25
Chauvin	17	18	7	42
Lac-Brébeuf, du	39	26	9	74
Lac-de-la-Boîteuse, du	22	12	5	39
Lièvre, de la	35	39	11	85
Mars-Moulin	23	37	7	67
Martin-Valin	24	17	4	45
Onatchiway-est	17	13	7	37
Passes, des	40	39	10	89
Rivière-aux-Rats, de la	24	16	7	47
Total:	256	225	69	550
Grand Total:	2 161	1 520	445	4 126

TABLEAU 6. Récolte d'orignaux par sexe et groupe d'âge dans les réserves fauniques - Automne 2007

Réserve	Mâles adultes	Femelles adultes	Faons	Total
<u>Zone 1</u>				
Chic-Chocs	104	94	12	210
Dunière	100	72	5	177
Matane	258	200	12	470
Port-Daniel	3	2	0	5
Total :	465	368	29	862
<u>Zone 2</u>				
Duchénier	18	10	3	31
Rimouski	114	60	5	179
Total :	132	70	8	210
<u>Zone 10</u>				
Papineau-Labelle	50	10	4	64
<u>Zones 12 et 13</u>				
La Vérendrye	49	27	2	78
<u>Zone 15</u>				
Rouge Matawin	25	7	1	33
<u>Zone 19</u>				
Port-Cartier-Sept-Îles	8	5	2	15
<u>Zone 26</u>				
Mastigouche	69	14	2	85
Saint-Maurice	28	9	4	41
Total :	97	23	6	126
<u>Zone 27</u>				
Laurentides	195	47	12	254
Portneuf	44	8	4	56
Total:	239	55	16	310
<u>Zone 18</u>				
Ashuapmushuan	3	3	1	7
Grand total:	1 068	568	69	1 705

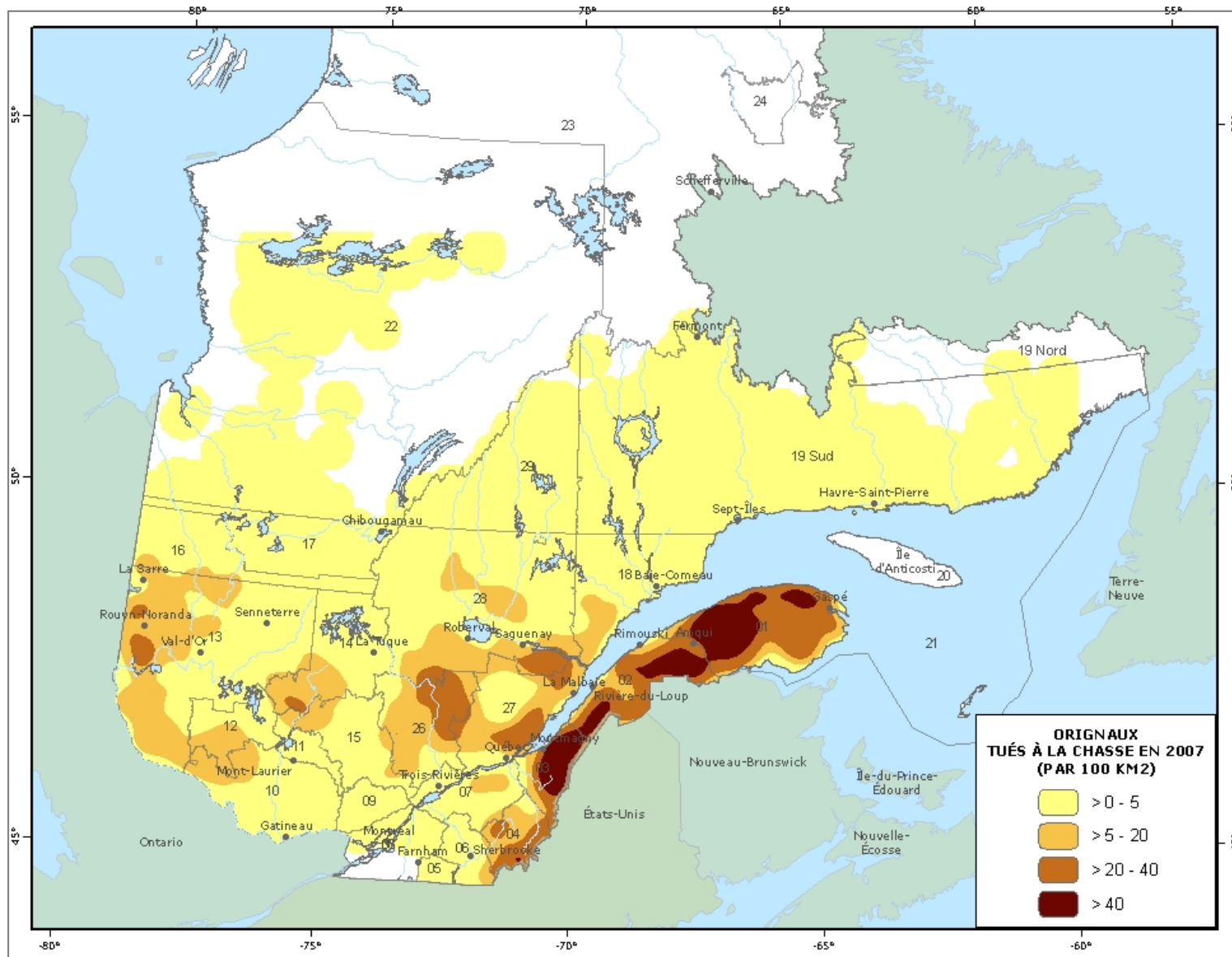


Figure 3. Orignaux tués à la chasse en 2007.

4. CERF DE VIRGINIE

La popularité de la chasse au cerf de Virginie est encore à la hausse. Au total 178 492 permis ont été vendus, soit 175 078 permis à des résidents du Québec et 3 414 à des non-résidents. Cette hausse est essentiellement attribuable à la clientèle résidente, alors que les ventes à des non-résidents ont été similaires à celles de 2006. La récolte de 2007 représente un nouveau record. Au total, les chasseurs ont enregistré 74 937 cerfs de Virginie en 2007. L'augmentation de cette année est principalement due à l'attribution d'un nombre supérieur de permis autorisant la récolte de cerfs sans bois (femelles et faons). Le succès de chasse s'est maintenu à un niveau élevé sur le continent alors que 38% des chasseurs ont récolté un cerf, tandis que les chasseurs de l'île Anticosti ont bénéficié d'une récolte de 1,8 cerf par chasseur.

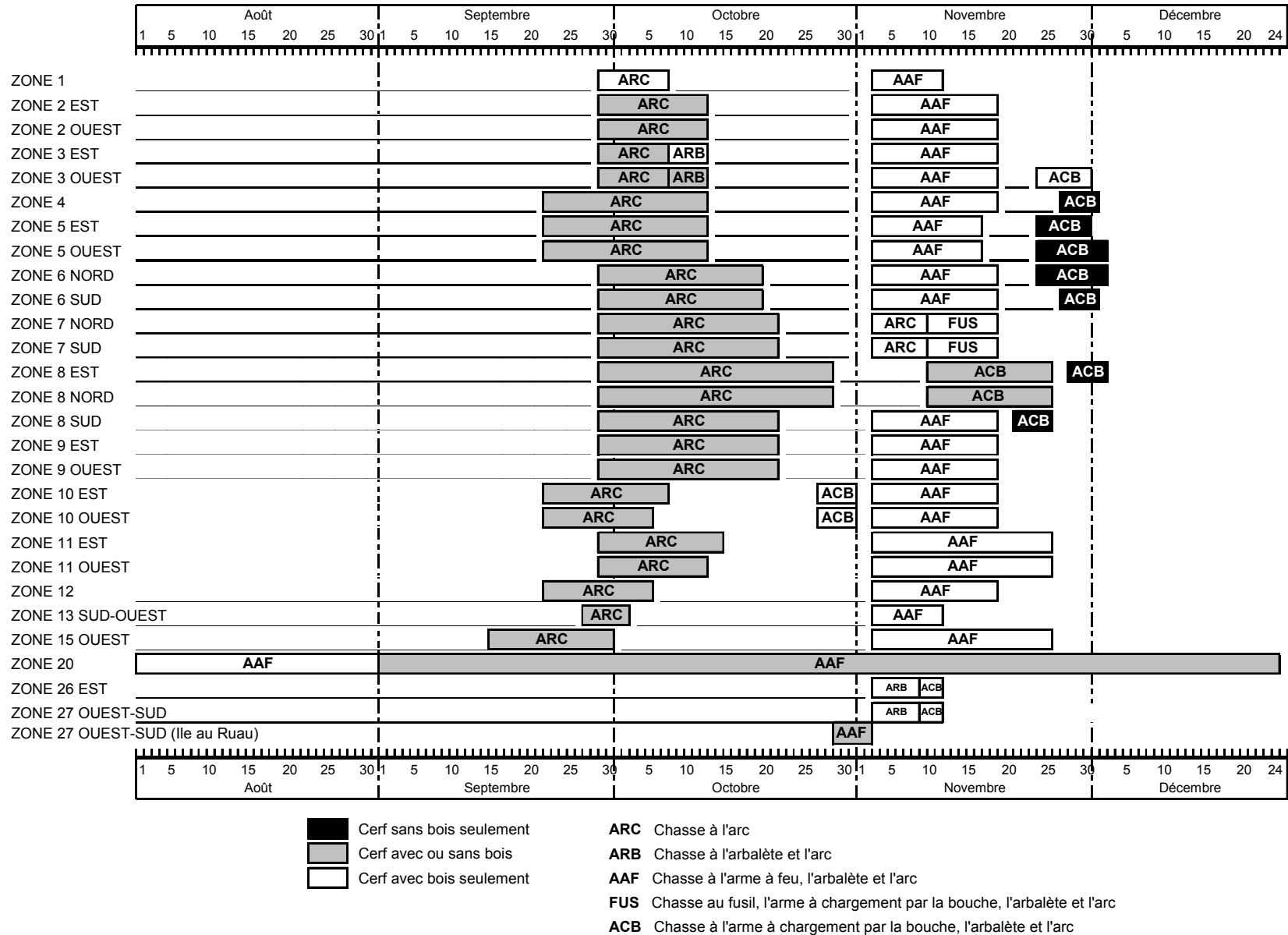


Figure 4. Saisons de chasse au cerf de Virginie dans les zones en 2007.

**TABLEAU 7. Vente de permis pour la chasse du cerf de Virginie
au Québec - Période de 1978 à 2007**

Année	Continent		Anticosti		Québec
	Résidents	Non-résidents	Résidents	Non-résidents	
1978	70 654	671	1 498	150	72 973
1979	66 264	762	1 619	137	68 782
1980	79 436	841	2 020	93	82 390
1981	109 159	1 385	2 628	82	113 254
1982	103 080	1 348	3 455	168	108 051
1983	100 116	1 456	3 549	220	105 341
1984	93 910	740	4 271	538	99 459
1985	101 283	887	4 325	739	107 234
1986	113 930	1 009	3 694	842	119 475
1987	115 525	1 081	3 630	1 462	121 698
1988	117 417	1 133	3 533	1 435	123 518
1989	126 158	1 225	3 916	1 358	132 657
1990	129 033	1 167	3 472	926	134 598
1991	128 070	1 092	3 817	724	133 703
1992	120 393	973	4 006	682	126 054
1993	110 250	911	4 044	850	116 055
1994	110 237	981	3 830	980	116 028
1995	114 031	1 012	3 703	1 457	120 203
1996	127 149	1 138	2 852	1 186	132 325
1997	132 237	1 156	2 990	1 513	137 896
1998	135 409	1 230	2 697	1 584	140 920
1999	131 325	1 260	2 805	2 296	137 686
2000	137 346	1 463	2 752	2 231	143 792
2001	144 074	1 551	3 023	2 413	151 061
2002	151 154	1 735	2 946	2 616	158 451
2003	156 229	1 638	3 124	2 597	163 588
2004	162 691	1 830	2 747	2 030	169 298
2005	162 208	1 745	3 040	2 201	169 194
2006	169 071	1 661	2 998	1 759	175 489
2007	171 684	1 646	3 394	1 768	178 492

**TABLEAU 8. Récolte de cerfs de Virginie au Québec
Période de 1978 à 2007**

Année	Continent		Anticosti		Récolte totale
	Cerfs	Succès (%)	Cerfs	Cerfs / Chasseurs	
1978	2 016	2,8	2 497	1,5	4 513
1979	2 239	3,3	2 892	1,6	5 131
1980	4 205	5,2	3 286	1,6	7 491
1981	7 835	7,1	4 759	1,8	12 594
1982	3 933	3,8	5 980	1,7	9 913
1983	4 764	4,7	6 461	1,7	11 225
1984	6 894	7,3	7 042	1,5	13 936
1985	7 470	7,3	7 846	1,5	15 316
1986	9 502	8,3	7 982	1,8	17 484
1987	9 794	8,4	7 549	1,5	17 343
1988	10 015	8,4	8 223	1,7	18 238
1989	12 729	10,0	7 823	1,5	20 552
1990	13 759	10,6	7 304	1,7	21 063
1991	14 544	11,3	7 910	1,7	22 454
1992	14 736	12,1	7 670	1,6	22 406
1993	16 624	15,0	8 483	1,7	25 107
1994	17 202	15,5	8 654	1,8	25 856
1995	27 844	24,2	8 204	1,6	36 048
1996	30 442	23,7	7 422	1,8	37 864
1997	37 539	28,1	7 797	1,7	45 336
1998	40 978	30,0	7 959	1,9	48 937
1999	37 660	28,4	8 485	1,7	46 145
2000	48 601	35,0	8 745	1,8	57 346
2001	43 465	29,8	9 780	1,8	53 245
2002	52 535	34,4	11 131	2,0	63 666
2003	56 741	35,9	8 808	1,5	65 549
2004	59 215	36,0	8 469	1,8	67 684
2005	57 335	35,0	8 609	1,6	65 944
2006	59 159	34,7	9 846	2,1	69 005
2007	65 807	38,0	9 130	1,8	74 937

**TABLEAU 9. Évolution de la récolte de cerfs de Virginie dans les zones de chasse
Période de 2003 à 2007**

Zone de chasse	2003	2004	2005	2006	2007
1	879	1 201	1 141	2 046	1 910
2	1 153	1 679	1 664	1 537	1 236
3	3 206	3 460	3 795	3 856	4 223
4	7 966	7 918	8 280	8 223	9 322
5	4 234	3 937	4 148	5 052	5 261
6	9 015	8 595	9 232	8 970	11 135
7	5 055	4 817	4 630	5 341	6 504
8	6 489	6 303	6 591	7 258	7 866
9	2 454	2 585	2 210	2 300	2 304
10	13 548	15 888	12 655	10 976	11 509
11	2 206	2 187	2 232	2 416	3 004
12	24	18	21	27	42
13	1	14	3	10	15
15	335	367	350	365	423
20	8 808	8 469	8 609	9 846	9 130
21	0	0	2	16	8
26	24	19	30	54	60
27	152	227	351	712	985
Total	65 549	67 684	65 944	69 005	74 937

TABLEAU 10. Récolte de cerfs de Virginie et superficie d'habitat dans les zones de chasse, excluant les réserves fauniques - Automne 2007

Zone de chasse	Récolte totale	Superficie d'habitat (km²)	Récolte/100 km² d'habitat
1	1910	19 043	10,0
2	1166	12 679	9,2
3	4223	6 300	67,0
4	9322	6 174	151,0
5	5261	1 498	351,2
6	11135	3 738	297,9
7	6504	5 800	112,1
8	7866	2 085	377,3
9	2304	4 629	49,8
10	11259	19 197	58,6
11	3004	4 371	68,7
12	4	9 748	0,0
13	15	11 108	0,1
15	260	3 006	8,6
20	9130	7 678	118,9
21	8	0	n/c
26	60	16 080	0,4
27	985	5 202	18,9
Total	74416	138 336	53,8

**TABEAU 11. Répartition de la récolte de cerfs de Virginie par sexe et groupe d'âge
Automne 2007**

Zone de chasse	Récolte sportive				Récolte autochtone				Total			
	Adultes		Jeunes		Adultes		Jeunes		Adultes		Jeunes	
	Mâles	Femelles	Mâles	Femelles	Mâles	Femelles	Mâles	Femelles	Mâles	Femelles	Mâles	Femelles
1	1 649	211	17	22	2	8	1	0	1 651	219	18	22
2	1 033	147	30	15	5	5	0	1	1 038	152	30	16
3	2 250	1 282	367	323	1	0	0	0	2 251	1 282	367	323
4	4 849	2 952	829	687	1	2	2	0	4 850	2 954	831	687
5	1 951	2 169	593	540	0	3	4	1	1 951	2 172	597	541
6	5 610	3 817	879	813	2	7	2	5	5 612	3 824	881	818
7	3 383	2 076	587	427	5	16	5	5	3 388	2 092	592	432
8	3 153	2 636	1 218	855	0	2	1	1	3 153	2 638	1 219	856
9	1 658	452	118	76	0	0	0	0	1 658	452	118	76
10	6 341	3 432	1 006	722	2	4	1	1	6 343	3 436	1 007	723
11	1 818	881	166	138	0	0	1	0	1 818	881	167	138
12	29	10	2	1	0	0	0	0	29	10	2	1
13	14	1	0	0	0	0	0	0	14	1	0	0
15	325	85	4	7	0	2	0	0	325	87	4	7
20	5 343	2 952	426	409	0	0	0	0	5 343	2 952	426	409
21	4	4	0	0	0	0	0	0	4	4	0	0
26	60	0	0	0	0	0	0	0	60	0	0	0
27	557	250	94	84	0	0	0	0	557	250	94	84
Total	40 027	23 357	6 336	5 119	18	49	17	14	40 045	23406	6353	5133
Grand Total	63 384		11 455		67		31		63 451		11 486	

**TABLEAU 12. Répartition de la récolte de cerfs de Virginie par engin dans les zones de chasse
Automne 2007**

Zone de chasse	Mâles adultes					Cerfs sans bois					Total				
	ARBA	Arc	Carabine	Fusil	ACB	ARBA	Arc	Carabine	Fusil	ACB	ARBA	Arc	Carabine	Fusil	ACB
1	27	46	1 561	17	0	1	2	254	2	0	28	48	1815	19	0
2	36	36	964	1	1	8	5	185	0	0	44	41	1149	1	1
3	127	120	1 861	24	119	195	197	1 510	18	52	322	317	3371	42	171
4	125	250	4 432	27	16	281	321	1 224	18	2 628	406	571	5656	45	2 644
5	21	61	1 852	8	9	83	128	2 117	34	948	104	189	3969	42	957
6	98	297	5 101	79	37	234	360	2 093	36	2 800	332	657	7194	115	2 837
7	327	731	6	1 757	567	398	933	32	1 420	333	725	1664	38	3 177	900
8	68	189	717	20	2 159	170	342	954	38	3 209	238	531	1671	58	5 368
9	60	184	1 358	50	6	129	435	79	2	1	189	619	1437	52	7
10	81	237	5 350	56	619	95	480	4 281	79	231	176	717	9631	135	850
11	26	108	1 650	32	2	92	222	859	11	2	118	330	2509	43	4
12	0	0	29	0	0	0	0	13	0	0	0	0	42	0	0
13	1	0	13	0	0	1	0	0	0	0	2	0	13	0	0
15	3	8	312	2	0	5	10	82	1	0	8	18	394	3	0
20	0	12	5 326	4	1	4	21	3 754	6	2					
21	0	0	4	0	0	0	0	4	0	0					
26	45	5	0	0	10	0	0	0	0	0	45	5	0	0	10
27	368	32	0	0	157	246	20	0	0	162	614	52	0	0	319
												0	0	0	0
Total	1 413	2 316	30 536	2 077	3 703	1 942	3 476	17 441	1 665	10 368	3 355	5792	47977	3 742	14 071
Grand Total			40 045					34 892					74 937		

TABLEAU 13. Récolte de cerfs de Virginie par sexe et groupe d'âge dans les zones d'exploitation contrôlée - Automne 2007

ZEC	Mâles adultes	Femelles adultes	Faons	Total
<u>Zone 1</u>				
Anses, des	12	1	0	13
Casault	12	0	0	12
Total :	24	1	0	25
<u>Zone 2</u>				
Bas-Saint-Laurent, du	61	10	1	72
Chapais	6	1	2	9
Owen	109	5	1	115
Total :	176	16	4	196
<u>Zone 3</u>				
Jaro	48	19	10	77
<u>Zone 4</u>				
Louise-Gosford	40	9	4	53
Saint-Romain	12	2	1	15
Total:	52	11	5	68
<u>Zone 10</u>				
Bras-Coupé-Désert	157	28	11	196
Pontiac	78	12	11	101
Rapides-des-Joachims	3	0	1	4
Saint-Patrice	3	6	0	9
Total :	241	46	23	310
<u>Zone 11</u>				
Petawaga	17	3	0	20
<u>Zone 13</u>				
Dumoine	1	0	0	1
Maganisipi	11	1	0	12
Total :	12	1	0	13
<u>Zone 15</u>				
Maison-de-Pierre, de la	123	38	2	163
<u>Zone 26</u>				
Tawachiche	1	0	0	1
Grand Total:	694	135	44	873

TABLEAU 14. Récolte de cerfs de Virginie par sexe et groupe d'âge dans les réserves fauniques - Automne 2007

Réserve	Mâles adultes	Femelles adultes	Faons	Total
<u>Zone 2</u>				
Rimouski	29	4	0	33
Duchénier	31	5	1	37
Total :	60	9	1	70
<u>Zone 10</u>				
Papineau-Labelle	84	112	54	250
<u>Zones 12 et 13</u>				
La Vérendrye	28	9	1	38
<u>Zone 15</u>				
Rouge Matawin	118	39	6	163
Grand total:	290	169	62	521

**TABLEAU 15. Résultats de la chasse contingentée de cerfs sans bois
Automne 2007**

Zone de chasse	Permis offerts au tirage ¹	Récolte		Total	Succès (%)
		Femelles	Faons		
1	400	208	39	247	61,8
2	250	128	45	173	69,2
3	2 855	1 036	558	1 594	55,8
4	2 200	882	382	1 264	57,5
5 Ouest	6 500	1 578	797	2 375	36,5
6	3 400	1 690	568	2 258	66,4
7	5 900	1 219	645	1 864	31,6
8	4 020	874	639	1 513	37,6
9 Ouest	150	59	17	76	50,7
10 et 12	8 575	3 042	1 574	4 616	53,8
11 et 15	1 400	708	246	954	68,1
27	650	14	8	22	3,4
Total	36 300	11 438	5 518	16 956	46,7

¹ Inclut les permis attribués dans les territoires structurés et les permis donnés à des fins scientifiques et de gestion (SEG).

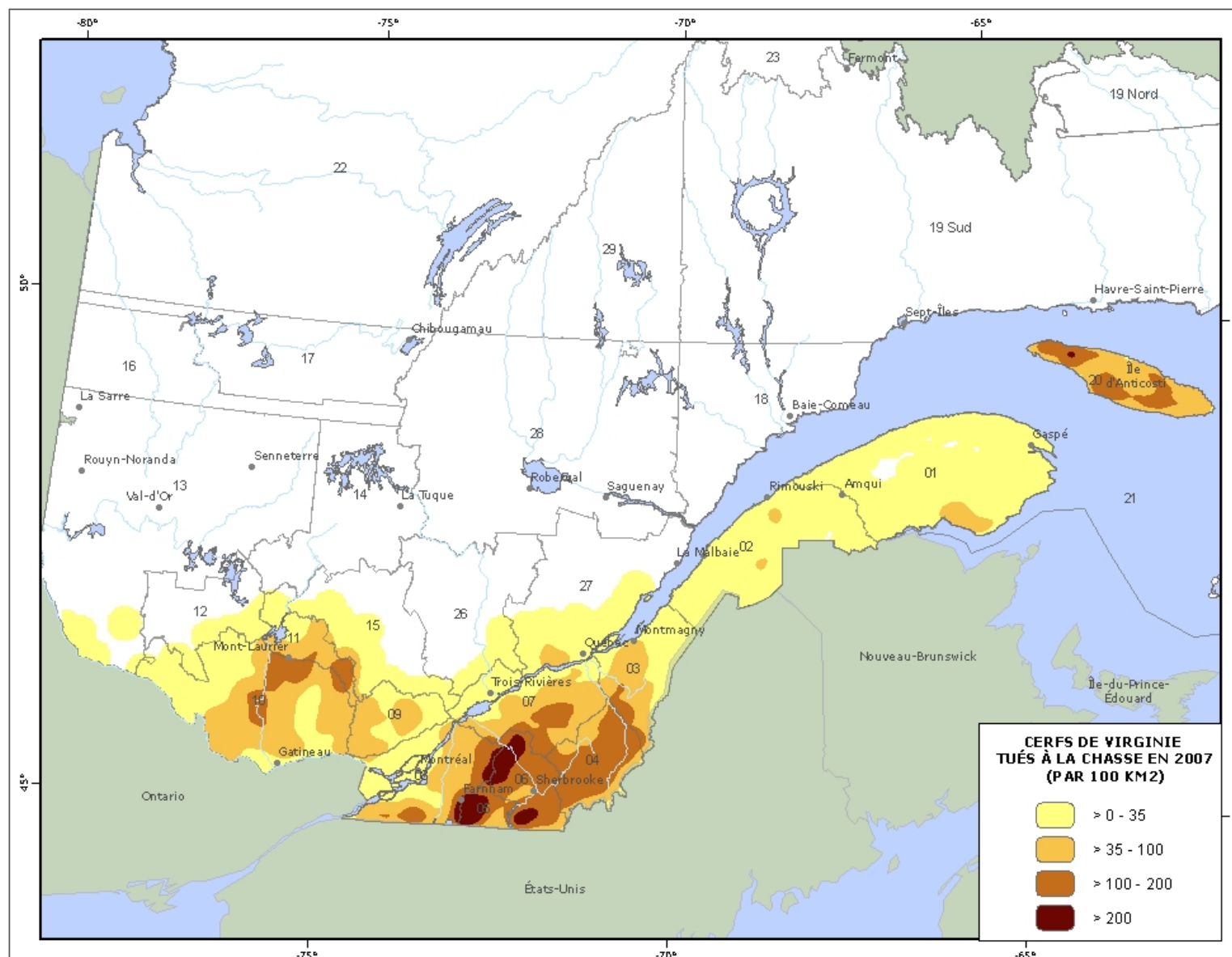


Figure 5. Cerfs de Virginie tués à la chasse en 2007.

5. CARIBOU

La récolte sportive de caribous migrateurs en 2007-2008 est inférieure à la moyenne des dix dernières années. Bien que la récolte issue de la chasse d'hiver était légèrement supérieure à la moyenne, la récolte sportive à l'automne 2007 a diminué de 47% de sa valeur moyenne. Cette baisse était majoritairement due aux moyens de pressions exercés par la communauté de Matimekossh sur les pourvoyeurs de la région. Les données de succès de chasse à l'automne 2007 ne sont donc pas disponibles car bon nombre de chasseurs détenteurs d'un permis avaient dû annuler leur voyage de chasse. L'effet des manifestations semblait moins prononcé pour les données de récolte de la zone 24.

La chasse d'hiver demeure une activité majoritairement pratiquée par des chasseurs résidents, en partie à cause du nombre de permis réservés à la chasse contingentée dans la zone 22A. La proportion de femelles dans la récolte d'hiver est quatre fois plus élevée que dans la récolte automnale qui résulte d'une clientèle intéressée par la chasse trophée. Le succès de chasse était de 1,8 lors de la saison hivernale dans la zone 22B, soit un record provincial pour ce type d'activité, toutes saisons confondues.

La récolte de subsistance par les Inuits, Naskapis et Innus est estimée à partir de sondages réalisés dans le passé et est depuis reconduite chaque année. Cependant, la récolte effectuée par les Cris est compilée par l'Association des trappeurs Cris pour chacun des villages. Cette année, la récolte Crie était majoritairement réalisée par la communauté de Whapmagoostui qui a bénéficié de la forte présence de caribous dans le nord-ouest de la Jamésie. Aucune chasse commerciale n'a été effectuée depuis 2003.

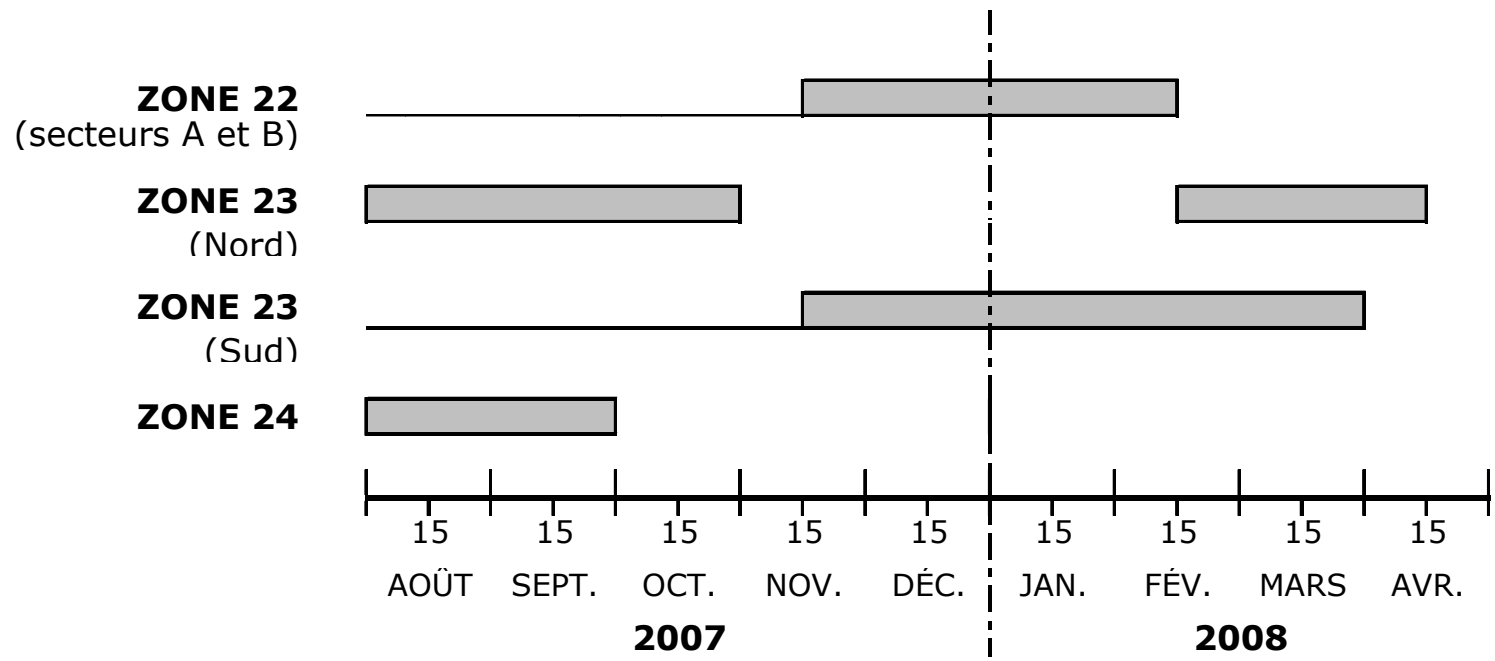


Figure 6. Saisons de chasse au caribou dans les zones en 2007-2008

**TABLEAU 16. Récolte et vente de permis pour la chasse du caribou au Québec
Période de 1991 à 2007-2008**

Automne	Récolte	Permis vendus		Hiver	Récolte	Permis vendus		Total		
		Résidents	Non-résidents			Résidents	Non-résidents	Récolte	Résidents	Non-résidents
1991	10 383	2 601	4 209	1991-1992	1 898	2 747	5	12 281	5 348	4 214
1992	8 773	2 576	4 258	1992-1993	3 257	2 538	-	12 030	5 114	4 258
1993	7 920	2 543	4 686	1993-1994	3 615	2 535	-	11 535	5 078	4 686
1994	8 977	2 598	4 835	1994-1995	4 551	4 576	67	13 528	7 174	4 902
1995	10 194	2 324	5 523	1995-1996	7 953	7 114	414	18 147	9 438	5 937
1996	8 588	2 423	5 903	1996-1997	8 120	6 428	756	16 708	8 851	6 659
1997	8 990	2 248	5 645	1997-1998	11 294	7 023	1 578	20 284	9 271	7 223
1998	7 697	1 983	6 469	1998-1999	8 074	6 378	2 091	15 771	8 361	8 560
1999	10 042	1 877	6 089	1999-2000	12 672	6 558	2 344	22 714	8 435	8 433
2000	8 707	1 226	5 997	2000-2001	10 298	5 819	2 764	19 005	7 045	8 761
2001	9 156	1 065	5 185	2001-2002	12 682	6 032	2 748	21 838	7 097	7 933
2002	3 957	1 052	4 588	2002-2003	15 787	6 685	3 579	19 744	7 737	8 167
2003	7 193	983	4 373	2003-2004	16 012	6 764	3 959	23 205	7 747	8 332
2004	8 702	1 082	4 472	2004-2005	13 494	5 870	3 813	22 196	6 952	8 285
2005	6 688	1 043	4 045	2005-2006	11 802	4 933	2 895	18 490	5 976	6 940
2006	7 852	1 087	4 365	2006-2007	11 581	4 677	2 733	19 433	5 764	7 098
2007	6 395	1 115	4 150	2007-2008	12 828	4 869	2 470	19 223	5 984	6 620

**TABLEAU 17. Récolte et vente de permis par zone de chasse pour la chasse du caribou au Québec
Saison 2007-2008**

Saison	Zone de chasse	Permis		Total	Récolte			Total	Succès Caribou/ chasseur
		Résidents	Non-résidents		Mâles adultes	Femelles adultes	Faons		
Automne 2007	23	938	4 150	5 088	5 746	425	18	6 189	1,22
	24	177	-	177	114	91	1	206	1,16
Sous-total automne		1 115	4 150	5 265	5 860	516	19	6 395	1,21
Hiver 2007-2008	22A	2 002	-	2 002	1 750	1 335	23	3 108	1,55
	22B	2 843	2 467	5 310	5 358	4 216	135	9 709	1,83
	23	24	3	27	6	5	-	11	0,41
Sous-total hiver		4 869	2 470	7 339	7 114	5 556	158	12 828	1,75
Total		5 984	6 620	12 604	12 974	6 072	177	19 223	1,53

**TABLEAU 18. Estimation de la récolte de caribous à des fins alimentaires
Période de 2005-2006 à 2007-2008**

Communauté	Récolte		
	2005-2006	2006-2007	2007-2008
Cris ¹			
Chisasibi	7	32	23
Eastmain	6	6	2
Mistissini	8	44	13
Nemaska	28	9	0
Oujé-Bougomou	15	43	0
Waskaganish	11	16	42
Waswanipi	0	4	0
Wemindji	10	16	4
Whapmagoostui	21	50	358
Sous-total	106	220	442
Inuits ²	8 056	8 056	8 056
Naskapis ²	500	500	500
Montagnais ²	500	500	500
TOTAL	9 162	9 276	9 498

1. Du 1^{er} août au 31 juillet

2. Estimation du 1^{er} juillet au 30 juin

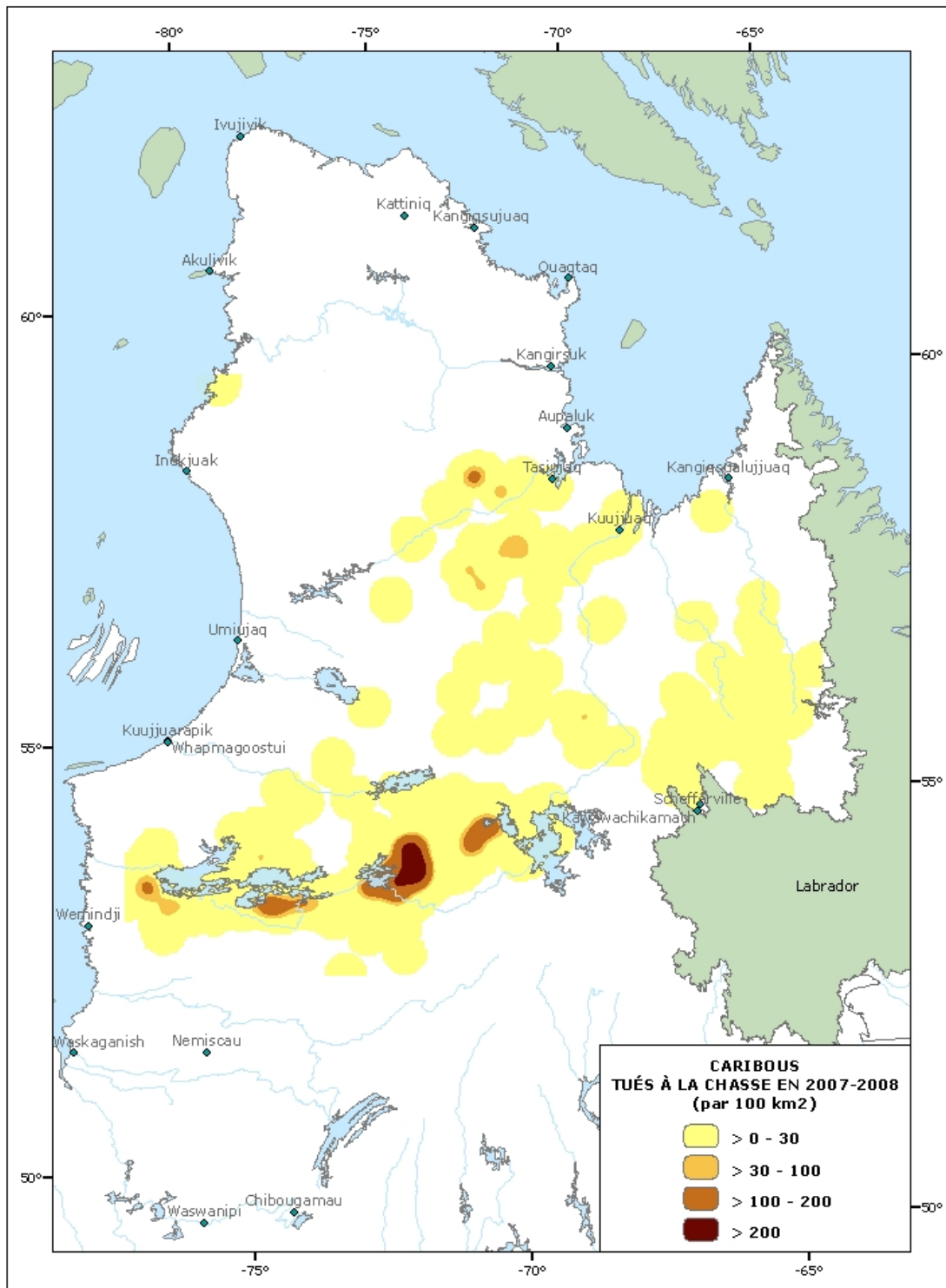


Figure 7. Caribous tués à la chasse en 2007-2008

6. OURS BLANC

L'exploitation de l'ours blanc au Québec est limitée aux communautés autochtones signataires de la Convention de la Baie James et du Nord québécois. Le suivi de la récolte de subsistance est fait sur une base volontaire depuis 1984. Cependant, les ours dont la peau est vendue commercialement sont obligatoirement enregistrés. Treize des 19 populations mondiales d'ours blanc sont sous juridiction canadienne. L'aire de répartition de trois populations canadiennes est en partie située au Québec, soit celles de Davis Strait (baie d'Ungava), de Foxe Bassin (détroit d'Hudson) et de South Hudson Bay (baie d'Hudson). Les travaux d'acquisition de connaissance sur ces population sont réalisés par le gouvernement du Nunavut.

Les ours blancs sont généralement abattus sur les banquises mais certains individus peuvent être abattus pour cause de nuisance à proximité des villages. De façon générale un nombre supérieur de mâles est prélevé. En 2007-2008, onze mâles et cinq femelles furent enregistrés par les chasseurs du Nunavik. L'enregistrement sur une base volontaire permet difficilement d'interpréter les fluctuations du nombre d'ours prélevés.

TABLEAU 19. Récolte d'ours blancs à des fins alimentaires par les communautés Inuits et Cris du Québec - Période de 2005-2006 à 2007-2008

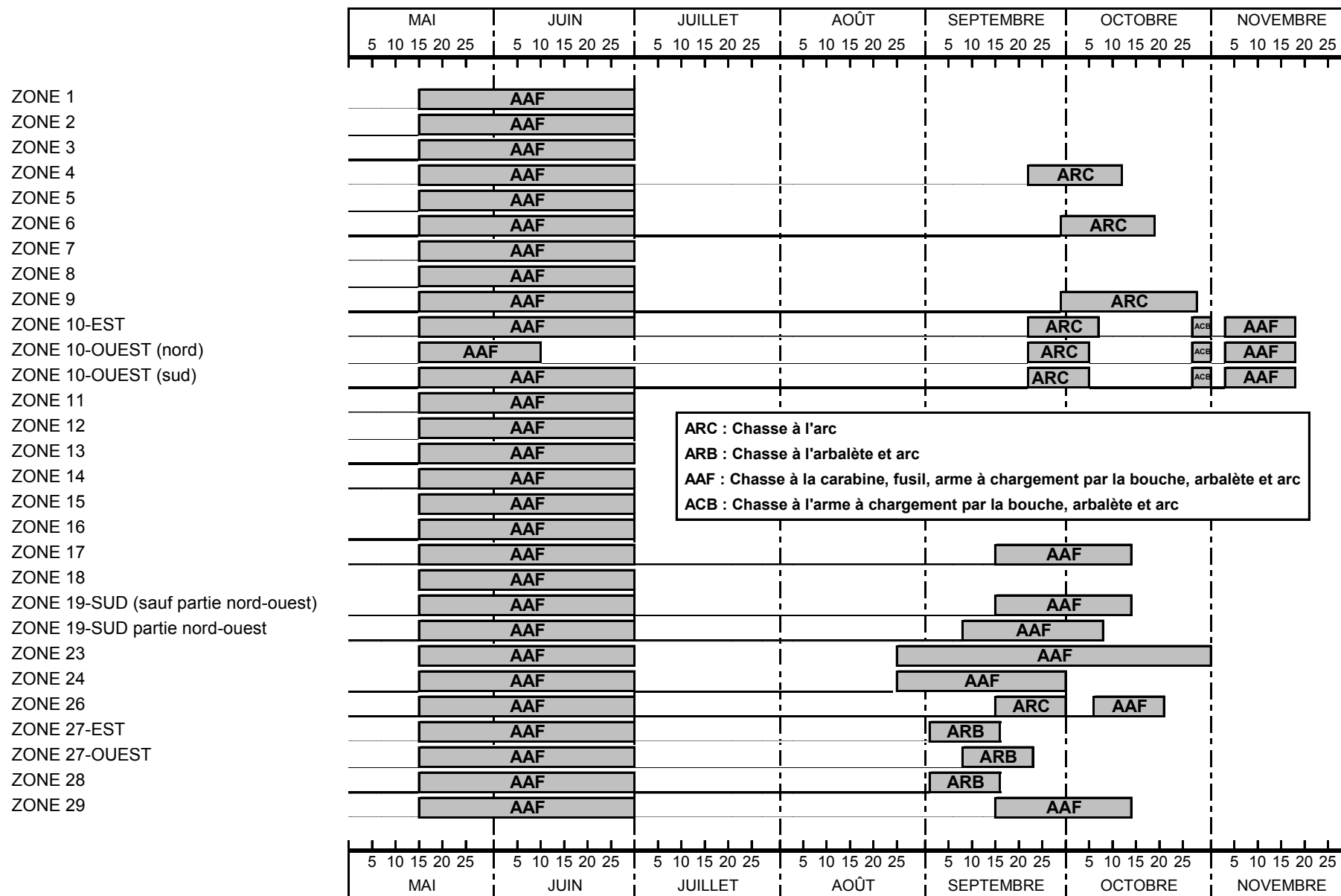
Communauté	Récolte ¹		
	2005-2006	2006-2007	2007-2008
Aupaluk	1	0	0
Kangigsualujjuaq	1	3	0
Kangiqsujuaq	1	3	2
Kangirsuk	0	0	0
Killinik	0	0	0
Kuujjuaq	0	0	0
Quaqtaq	3	9	8
Tasiujaq	0	0	0
Total population Davis Strait	6	15	10
Akuliviq	0	0	0
Ivujivik	0	0	0
Purvinituq	0	0	1
Salluit	2	0	1
Total population de Foxe Basin	2	0	2
Chisasibi	0	0	0
Inukjuak	6	8	2
Kuujjuarapik	0	0	2
Uniujaq	0	0	0
Waskaganish	0	1	0
Total population de South Hudson Bay	6	9	4
Grand Total	14	24	16

1. Du 1er juillet au 30 juin

7. OURS NOIR

Après trois années consécutives de baisse, la récolte totale d'ours noirs en 2007 est supérieure de 378 ours (+ 8%) à la récolte de 2006. Cette augmentation s'explique par une hausse de la récolte par la chasse. Reliée au prix de la fourrure d'ours sur le marché, la récolte par le piégeage est en baisse depuis 2003. La récolte de 2007 n'échappe pas à cette tendance, elle atteint 697 ours, soit 142 ours de moins qu'en 2006.

La récolte par la chasse a repris sa marche en avant en 2007 pour dépasser les 4 000 ours. Il s'agit d'un sommet historique atteint grâce aux chasseurs résidents puisque la récolte des chasseurs non-résidents est relativement stable. Pour la première fois depuis 10 ans, la récolte des chasseurs résidents est d'ailleurs supérieure à la récolte des chasseurs non-résidents. Conditionnelle au prix de la fourrure qui avoisine les 65 dollars, la récolte par le piégeage continue par contre sa décroissance en dessous des 700 ours.



ARC : Chasse à l'arc
 ARB : Chasse à l'arbalète et arc
 AAF : Chasse à la carabine, fusil, arme à chargement par la bouche, arbalète et arc
 ACB : Chasse à l'arme à chargement par la bouche, arbalète et arc

Figure 8. Saisons de chasse à l'ours noir dans les zones en 2007.

**TABLEAU 20. Récolte et vente de permis pour la chasse de l'ours noir
au Québec - Période de 1978 à 2007**

Année	Récolte			Permis vendus			Succès (%)
	Armes à feu	Arc et arbalète	Total	Résidents	Non-résidents	Total	
1978	999	-	999	7 874	2 193	10 067	9,9
1979	1 070	-	1 070	25 511	1 828	27 339	3,9
1980	1 747	-	1 747	35 990	3 103	39 093	4,5
1981	1 524	-	1 524	41 341	3 366	44 707	3,4
1982	1 436	-	1 436	40 087	3 374	43 461	3,3
1983	1 747	-	1 747	41 326	3 390	44 716	3,9
1984	1 437	-	1 437	19 444	3 423	22 867	6,3
1985	1 586	-	1 586	21 480	3 616	25 096	6,3
1986	2 454	-	2 454	23 140	3 793	26 933	9,1
1987	1 952	-	1 952	19 916	4 442	24 358	8,0
1988	2 036	262	2 298	18 373	4 606	22 979	10,0
1989	2 311	379	2 690	19 854	4 940	24 794	10,8
1990	2 333	466	2 799	18 859	4 634	23 493	11,9
1991	1 975	504	2 479	17 569	3 916	21 485	11,5
1992	2 460	540	3 000	16 631	3 350	19 981	15,0
1993	2 673	624	3 297	16 288	3 525	19 813	16,6
1994	2 556	581	3 137	15 026	3 868	18 894	16,6
1995	2 893	808	3 701	17 373	3 877	21 250	17,4
1996	1 935	443	2 378	11 045	4 047	15 092	15,8
1997	1 736	502	2 238	9 641	3 452	13 093	17,1
1998	1 466	433	1 899	3 250	3 158	6 408	29,6
1999	2 099	547	2 646	2 712	4 111	6 823	38,8
2000	2 381	662	3 043	3 312	4 377	7 689	39,6
2001	2 563	744	3 307	4 194	4 113	8 307	39,8
2002	2 529	689	3 204	4 904	4 104	9 008	35,6
2003	2 826	751	3 577	5 867	4 079	9 946	36,0
2004	3 091	783	3 874	8 559	4 301	12 860	30,1
2005	3 116	751	3 867	9 551	4 136	13 687	28,3
2006	2 751	761	3 512	9 175	3 981	13 156	26,7
2007	3 195	837	4 032	9 868	3 753	13 621	29,6

TABLEAU 21. Récolte saisonnière d'ours noirs par la chasse et le piégeage au Québec - Période de 1986 à 2007

Année	Récolte						Total
	Chasse			Piégeage			
	Printemps	Automne	Total	Printemps	Automne	Total	
1986	1 284	1 171	2 455	347	209	556	3 011
1987	1 208	756	1 964	450	139	589	2 553
1988	1 309	1 021	2 330	320	160	480	2 810
1989	1 691	998	2 689	501	139	640	3 329
1990	1 872	943	2 815	607	120	727	3 542
1991	1 798	686	2 484	817	108	925	3 409
1992	1 931	1 069	3 000	1 053	279	1 332	4 332
1993	2 500	811	3 311	1 123	147	1 270	4 581
1994	2 037	1 100	3 137	1 168	625	1 793	4 930
1995	2 345	1 356	3 701	1 559	259	1 818	5 519
1996	1 796	582	2 378	1 247	236	1 483	3 861
1997	1 794	444	2 238	1 300	156	1 456	3 694
1998	1 795	104	1 899	294	159	453	2 352
1999	2 550	97	2 647	329	75	404	3 051
2000	2 976	67	3 043	519	207	726	3 769
2001	3 257	50	3 307	880	158	1 038	4 345
2002	3 193	25	3 218	1 204	286	1 490	4 708
2003	3 539	38	3 577	1 119	227	1 346	4 923
2004	3 534	340	3 874	884	151	1 035	4 909
2005	3 623	243	3 866	671	98	769	4 635
2006	3 313	199	3 512	565	274	839	4 351
2007	3 823	209	4 032	611	86	697	4 729

TABLEAU 22. Récolte d'ours noirs par la chasse et le piégeage et superficie d'habitat dans les zones de chasse - Printemps et automne 2007

Zone de chasse	Superficie habitat (km ²)	Récolte						Total	Récolte/ 100 km ² d'habitat	
		Printemps			Automne					
		Chasse		Piégeage	Chasse		Piégeage			
		Non-résidents	Résidents		Non-résidents	Résidents				
1	22 328	39	77	112	0	1	3	39	193	1,04
2	11 553	54	134	54	0	0	3	54	191	2,12
3	5 180	11	43	34	0	0	4	11	81	1,78
4	5 568	0	65	16	0	13	4	0	98	1,76
5	750	0	16	0	0	0	0	0	16	2,13
6	2 508	0	36	2	0	7	4	0	49	1,95
7	3 928	12	41	40	0	0	3	12	84	2,44
8	500	0	7	0	0	0	0	0	7	1,40
9	4 064	0	21	9	0	14	0	0	44	1,08
10	17 101	198	126	19	6	101	10	204	256	2,69
11	4 295	24	26	12	0	1	4	24	43	1,56
12	5 180	83	8	1	0	0	2	83	11	1,81
13	53 500	580	339	61	0	0	10	580	410	1,85
14	21 000	248	58	7	0	0	0	248	65	1,49
15	13 804	76	157	40	0	1	0	76	198	1,98
16	16 430	27	48	0	0	0	0	27	48	0,46
17	20 170	0	54	0	0	1	0	0	55	0,27
18	25 228	142	104	19	0	0	5	142	128	1,07
19	149 100	2	6	5	0	9	0	2	20	0,01
23	280 405	0	0	0	27	6	0	27	6	0,01
24	9 375	0	0	0	0	1	0	0	1	0,01
26	19 370	135	159	27	1	6	5	136	197	1,72
27	18 060	96	123	58	0	4	8	96	193	1,60
28	59 512	169	242	95	0	7	21	169	365	0,90
29	42 604	32	5	0	0	3	0	32	8	0,09
Sous-total	811 513	1 928	1 895	611	34	175	86	1 962	2 767	0,58
Total			4 434			295		4 729		

TABLEAU 23. Récolte d'ours noirs par la chasse et le piégeage par zone de chasse - Saisons 2006 et 2007

Zone de chasse	Chasse		Piégeage		Total	
	2006	2007	2006	2007	2006	2007
1	119	117	94	115	213	232
2	124	188	61	57	185	245
3	37	54	36	38	73	92
4	52	78	28	20	80	98
5	8	16	1	0	9	16
6	29	43	8	6	37	49
7	42	53	26	43	68	96
8	0	7	0	0	0	7
9	15	35	8	9	23	44
10	427	431	52	29	479	460
11	59	51	14	16	73	67
12	101	91	2	3	103	94
13	856	919	79	71	935	990
14	247	306	16	7	263	313
15	182	234	33	40	215	274
16	81	75	2	0	83	75
17	39	55	0	0	39	55
18	248	246	58	24	306	270
19	13	17	13	5	26	22
23	16	33	0	0	16	33
24	1	1	0	0	1	1
26	284	301	49	32	333	333
27	152	223	156	66	308	289
28	342	418	103	116	445	534
29	38	40	0	0	38	40
Total	3 512	4 032	839	697	4 351	4 729

TABLEAU 24. Sexe et groupe d'âge des ours noirs récoltés par la chasse et le piégeage dans les zones de chasse - Printemps et automne 2007

Zone de chasse	Mâles adultes		Femelles adultes		Oursons (< 2 ans)		Total
	Chasse	Piégeage	Chasse	Piégeage	Chasse	Piégeage	
1	51	51	47	39	19	25	232
2	87	27	66	17	35	13	245
3	27	22	17	11	10	5	92
4	47	12	26	6	5	2	98
5	13	0	2	0	1	0	16
6	22	2	12	2	9	2	49
7	28	22	18	17	7	4	96
8	4	0	2	0	1	0	7
9	20	5	11	2	4	2	44
10	248	17	134	6	49	6	460
11	25	12	20	1	6	3	67
12	57	2	30	0	4	1	94
13	562	39	283	17	74	15	990
14	185	3	94	2	27	2	313
15	149	24	73	13	12	3	274
16	50	0	20	0	5	0	75
17	31	0	17	0	7	0	55
18	125	12	111	6	10	6	270
19	13	2	3	0	1	3	22
23	23	0	9	0	1	0	33
24	1	0	0	0	0	0	1
26	167	17	104	5	30	10	333
27	114	32	82	19	27	15	289
28	260	61	129	31	29	24	534
29	31	0	8	0	1	0	40
Total	2 340	362	1 318	194	374	141	4 729

**TABLEAU 25. Récolte d'ours noirs dans les zones d'exploitation contrôlée
Printemps et automne 2007**

ZEC	Printemps		Automne		Total		Total
	Chasse	Piégeage	Chasse	Piégeage	Chasse	Piégeage	
<u>Zone 1</u>							
Anses, des	1	1	0	0	1	1	2
Casault	1	3	0	1	1	4	5
Total :	1	1	0	0	1	1	2
<u>Zone 2</u>							
Bas-Saint-Laurent, du	25	2	0	0	25	2	27
Chapais	2	4	0	0	2	4	6
Owen	16	3	0	0	16	3	19
Total :	43	9	0	0	43	9	52
<u>Zone 3</u>							
Jaro	1	1	0	0	1	1	2
<u>Zone 4</u>							
Louise-Gosford	1	0	0	0	1	0	1
Saint-Romain, de	0	2	0	0	0	2	2
Total :	1	2	0	0	1	2	3
<u>Zone 10</u>							
Bras-Coupé-Désert	2	0	1	1	3	1	4
Pontiac	4	0	1	0	5	0	5
Rapides-des-Joachims	11	0	0	0	11	0	11
Saint-Patrice	15	0	0	0	15	0	15
Total :	32	0	2	1	34	1	35
<u>Zone 11</u>							
Petawaga	2	6	0	2	2	8	10
<u>Zone 13</u>							
Dumoine	17	1	0	0	17	1	18
Festubert	13	3	0	0	13	3	16
Kipawa	44	0	0	0	44	0	44
Restigo	20	1	0	2	20	3	23
Total :	94	5	0	2	94	7	101
<u>Zone 15</u>							
Boullé	14	0	0	0	14	0	14
Collin	18	0	0	0	18	0	18
Lavigne	6	0	0	0	6	0	6
Lesueur	5	0	0	0	5	0	5
Maison-de-Pierre, de la	19	0	0	0	19	0	19
Mazana	4	3	0	0	4	3	7
Mitchinamecus	6	5	0	0	6	5	11
Normandie	6	3	0	0	6	3	9
Nymphes, des	3	0	0	0	3	0	3
Total :	81	11	0	0	81	11	92

TABLEAU 25. Récolte d'ours noirs dans les zones d'exploitation contrôlée
Printemps et automne 2007 (suite)

ZEC	Printemps		Automne		Total		Total
	Chasse	Piégeage	Chasse	Piégeage	Chasse	Piégeage	
Zone 18							
D'Iberville	0	2	0	0	0	2	2
Forestville	19	3	0	0	19	3	22
Labrieville	5	0	0	0	5	0	5
Nordique	1	0	0	0	1	0	1
Varin	3	0	0	0	3	0	3
Total :	28	5	0	0	28	5	33
Zone 19							
Matimek	0	2	0	0	0	2	2
Zone 26							
Borgia	11	0	0	0	11	0	11
Bessonne, de la	2	0	0	1	2	1	3
Chapeau-de-Paille, du	8	2	0	0	8	2	10
Croche, la	6	0	0	0	6	0	6
Gros-Brochet, du	20	1	0	0	20	1	21
Frémont	10	0	0	0	10	0	10
Jeannotte	4	0	0	0	4	0	4
Kiskissink	20	3	0	1	20	4	24
Menokeosawin	7	0	0	0	7	0	7
Tawachiche	3	0	0	0	3	0	3
Wessonneau	15	0	0	0	15	0	15
Total :	106	6	0	2	106	8	114
Zone 27							
Batiscan-Neilson	1	1	0	0	1	1	2
Buteux-Bas-Saguenay	1	0	0	0	1	0	1
Lac-au-Sable, du	1	1	0	0	1	1	2
Martres, des	1	2	0	2	1	4	5
Rivière-Blanche, de la	3	6	0	0	3	6	9
Total :	7	10	0	2	7	12	19
Zone 28							
Chauvin	1	3	0	0	1	3	4
Lac-Brébeuf, du	2	0	0	2	2	2	4
Lac-de-la-Boiteuse	0	1	0	0	0	1	1
Lièvre, de la	2	5	1	0	3	5	8
Mars-Moulin	7	1	0	0	7	1	8
Martin-Valin	0	3	0	0	0	3	3
Onatchiway-est	8	0	0	1	8	1	9
Passes, des	1	0	0	1	1	1	2
Rivière-aux-Rats, de la	17	0	0	0	17	0	17
Total:	38	13	1	4	39	17	56
Grand total	434	71	3	13	437	84	521

TABLEAU 26. Récolte d'ours noirs dans les réserves fauniques
Printemps et automne 2007

Réserve	Printemps		Automne		Total		Total
	Chasse	Piégeage	Chasse	Piégeage	Chasse	Piégeage	
<u>Zone 1</u>							
Chic-Chocs	12	0	0	0	12	0	12
Dunière	6	0	0	0	6	0	6
Matane	21	0	0	0	21	0	21
Total :	39	0	0	0	39	0	39
<u>Zone 2</u>							
Duchénier	0	2	0	0	0	2	2
Rimouski	21	0	0	1	21	1	22
Total:	21	2	0	1	21	3	24
<u>Zone 10</u>							
Papineau-Labelle	16	1	0	0	16	1	17
<u>Zones 12 et 13</u>							
La Vérendrye	54	0	0	0	54	0	54
<u>Zone 15</u>							
Rouge-Matawin	0	9	1	0	1	9	10
<u>Zone 26</u>							
Mastigouche	31	0	0	1	31	1	32
Saint-Maurice	18	0	0	0	18	0	18
Total :	49	0	0	1	49	1	50
<u>Zone 27</u>							
Laurentides	75	5	1	1	76	6	82
Portneuf	27	0	0	0	27	0	27
Total:	102	5	1	1	103	6	109
<u>Zone 18</u>							
Ashuapmushuan	5	0	1	0	6	0	6
Grand total:	286	17	3	3	289	20	309

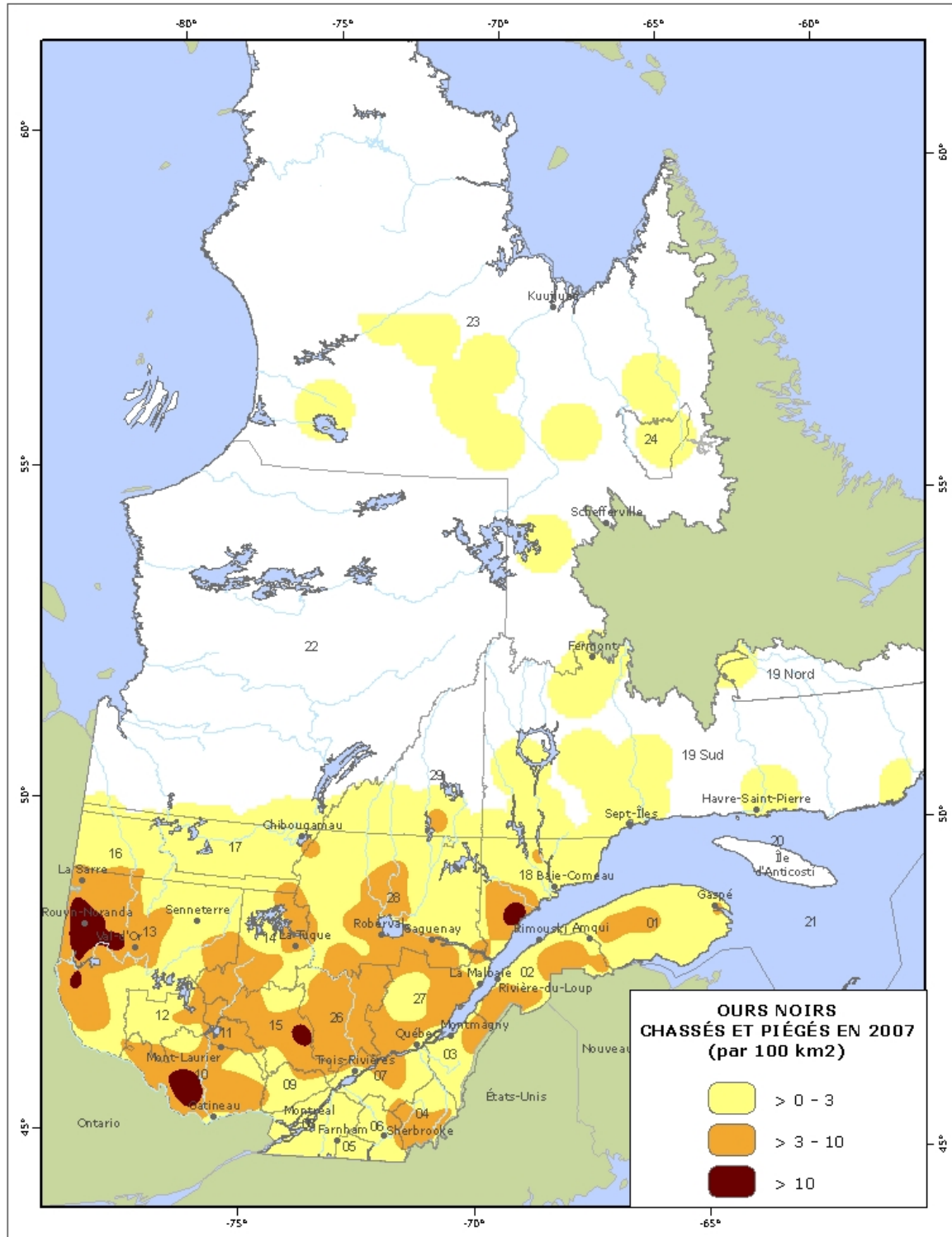


Figure 9. Ours noirs tués à la chasse et au piégeage en 2007



Ressources naturelles
et Faune

Québec

