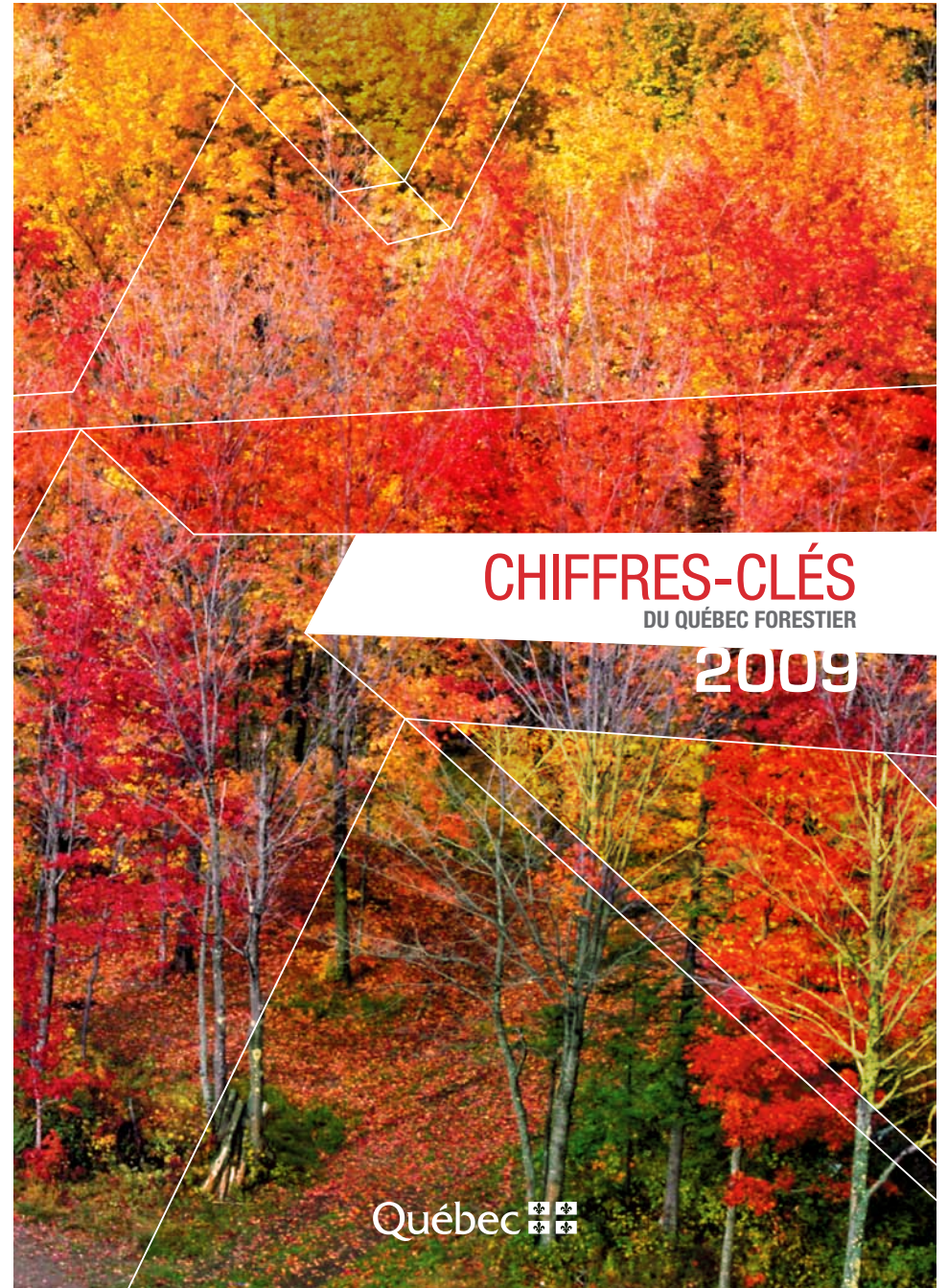


2009-3007

Ressources naturelles
et Faune
Québec



CHIFFRES-CLÉS

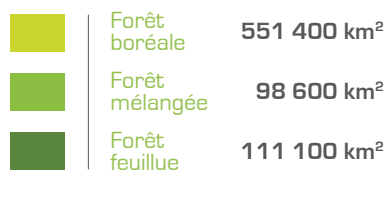
DU QUÉBEC FORESTIER

2009

Québec



ZONES DE VÉGÉTATION



PRINCIPALES ESSENCES D'ARBRES

Forêt boréale:
épinette noire, sapin baumier et bouleau blanc.

Forêt mélangée:
bouleau jaune et sapin baumier.

Forêt feuillue:
érable à sucre et bouleau jaune.

LÉGENDE

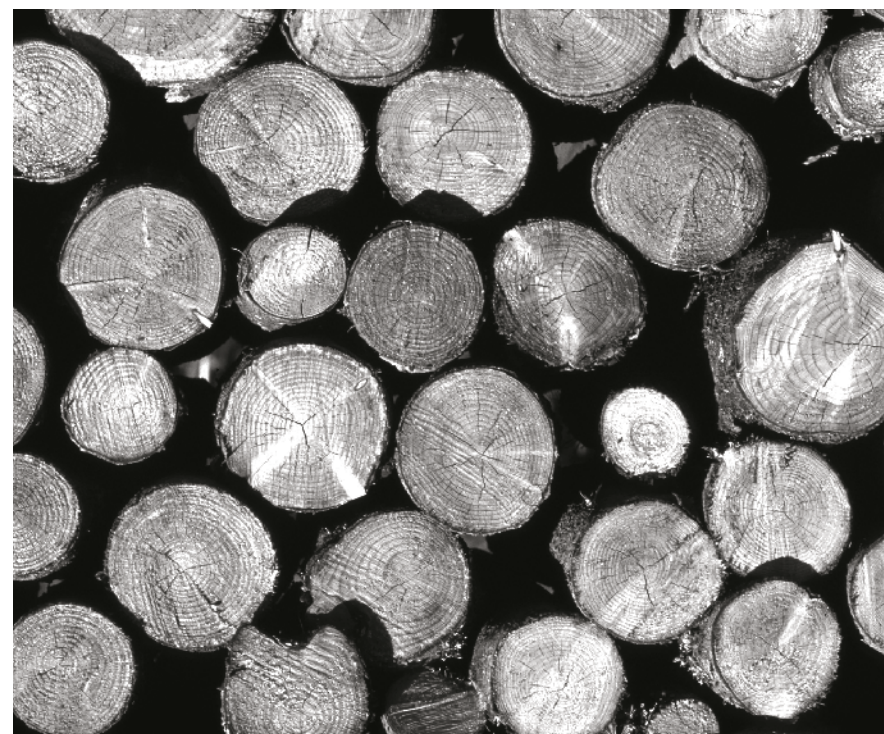
M	Million
m ³	Mètre cube
Km ²	Kilomètre carré
Ha	Hectare
u	Unité
t	Tonne
kg	Kilogramme

Les forêts sont omniprésentes au Québec. Immenses, majestueuses, parsemées de milliers de lacs et de rivières, elles jouent un rôle de premier plan, tant du point de vue économique et social qu'environnemental. Tous les Québécois et toutes les Québécoises ont à cœur l'aménagement durable de leurs forêts dans le meilleur intérêt des générations actuelles et futures.

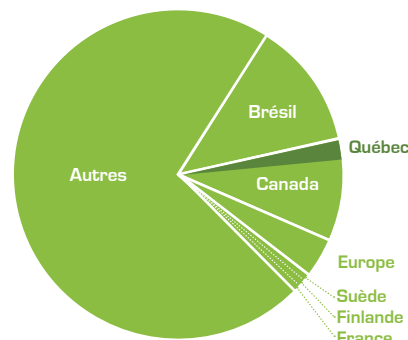
Le Québec compte plus de 7,6 millions d'habitants concentrés majoritairement dans la vallée du Saint-Laurent. Sur une superficie totale de 1 700 000 km², ses forêts couvrent près de 761 100 km², soit près de la moitié du territoire.

Ses habitants sont collectivement propriétaires d'environ 92% du territoire du Québec, dont plus de la moitié est couvert de forêts à valeur commerciale.

La forêt est une ressource essentielle pour le bien-être des régions et de l'ensemble du Québec.



LES FORÊTS DANS LE MONDE



Superficie totale	40 000 000 Km ²
Canada total	4 021 000 Km ²
Brésil	5 000 000 Km ²
Europe	1 500 000 Km ²
Québec	761 100 Km²*
Suède	260 000 Km ²
Finlande	230 000 Km ²
France	140 000 Km ²

* Le Québec possède 2% des forêts mondiales.

LE TERRITOIRE QUÉBÉCOIS

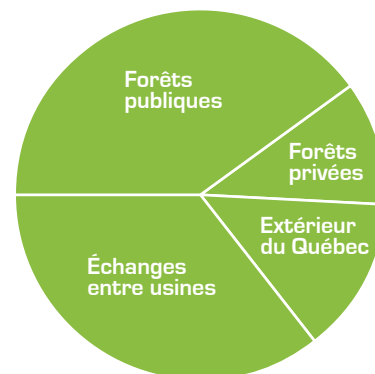
Territoire public (Québec)	1 372 021 Km ²	91,6 %
Territoire privé	116 398 Km ²	8,0 %
Territoire fédéral	9 334 Km ²	0,4 %

POSSIBILITÉS ANNUELLES ET VOLUME RÉCOLTÉ (2006-2007)

	Forêts publiques
Possibilités forestières	35 200 000 m ³
Volume récolté	24 300 000 m ³
	Forêts privées
Possibilités forestières	12 000 000 m ³
Volume récolté	8 800 000 m ³



CONSOMMATION DES USINES SELON LA PROVENANCE EN 2007 (en mètres cubes)



Forêts publiques	23 471 000
Forêts privées	6 201 000
Extérieur du Québec	8 044 000
Échanges entre usines *	20 908 000
Total	58 625 000

* Copeaux, sciures, rabotures, etc.

UNE FORÊT AMÉNAGÉE

TRAITEMENTS SYLVICOLES RÉALISÉS EN 2007-2008 (en hectares)

	Forêt publique	Forêt privée (Estimation)
Préparation de terrain	48 517	7 605
Reboisement et ensemencement	50 083	8 574
Traitements non commerciaux	86 687	18 663
Traitements commerciaux	300 291	14 530
Total	485 577	49 372



PROTECTION DES FORÊTS

SUPERFICIES AFFECTÉES PAR LA TORDEUSE DES BOURGEONS DE L'ÉPINETTE (en hectares)

	2005	2006	2007
Superficie totale	43 300	50 500	110 700

FEUX DE FORÊT

Zone de protection intensive	2007
Feux (nombre)	892
Superficies affectées (en hectares)	278 000
Coût de la prévention et de la lutte (en dollars)	108 800 000

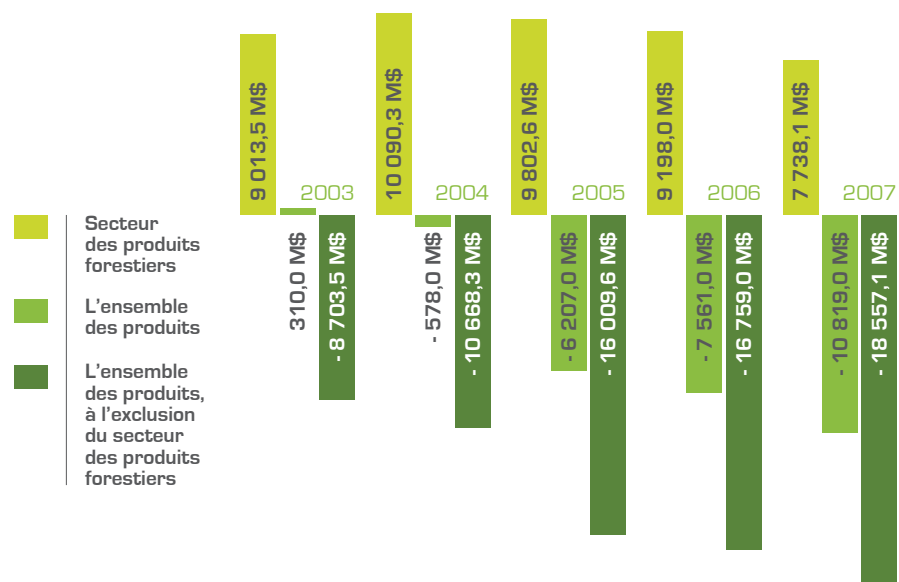
Zone de protection restreinte	2007
Feux (nombre)	43
Superficies affectées (en hectares)	64 700
Coût de la prévention et de la lutte (en dollars)	1 300 000

IMPORTANCE ÉCONOMIQUE DU SECTEUR FORESTIER POUR LE QUÉBEC EN 2006

Emplois totaux	73 439	13,0 % *
Salaires	3 366,0 M\$	13,6 % *
Exportations	9 571,9 M\$	13,7 %
PIB	7 191,3 M\$	2,7 %

*Par rapport au secteur manufacturier.

BALANCE COMMERCIALE QUÉBÉCOISE¹ DANS LE SECTEUR DES PRODUITS FORESTIERS ET POUR L'ENSEMBLE DES PRODUITS²



1. Solde des échanges commerciaux en provenance et à destination de l'extérieur du Canada.

2. Appellations conformes au système de classification des industries de l'Amérique du Nord (SCIAN).

Source: Institut de la statistique du Québec, selon la Classification type de biens.



PRODUITS FORESTIERS NON LIGNEUX EN 2007

	Quantité	Valeur
Produits acéricoles	27 986 000 kg	144 380 000 \$
Bleuets sauvages	19 531,7 t	45 615 300 \$
Arbres de Noël (Estimation)	13 100 000 u	32 255 000 \$

INDUSTRIE QUÉBÉCOISE DES HUILES ESSENTIELLES

	2006	2007
Nombre d'usines	12	10
Importations	306 000 \$	456 000 \$
Exportations	400 \$	78 700 \$



UTILISATION RÉCRÉATIVE DE LA FORÊT EN 2000

	Nombre de participants	Dépenses (en dollars)	Nombre d'emplois
Pêche	813 600	1 047 800 000	9 754
Chasse	408 000	308 400 000	3 322
Activités de plein air	2 350 600	1 269 500 000	15 656
Déplacements d'intérêt faunique	1 211 800	303 400 000	3 379

Québec 

2009 - 3001 



Le bouleau jaune est l'arbre emblématique du Québec

POUR OBTENIR DE PLUS AMPLES RENSEIGNEMENTS :

Services à la clientèle

Par courrier : 880, chemin Sainte-Foy, RC 120-C
Québec (Québec) G1S 4X4

Par téléphone : 418 627-8600

Par télécopieur : 418 644-6513

Par courriel : services.clientele@mrfn.gouv.qc.ca

Ligne sans frais : 1 866 248-6936

www.mrfn.gouv.qc.ca