

RÉPERTOIRE DES BÉNÉFICIAIRES DE DROITS FORESTIERS SUR LES TERRES DU DOMAINE DE L'ÉTAT

(Version du 31 décembre 2009)

CAAF : Contrats d'approvisionnement et d'aménagement forestier

CtAF : Contrats d'aménagement forestier

EABF : Ententes d'attribution de biomasse forestière

CvAF : Conventions d'aménagement forestier

Ressources naturelles
et Faune

Québec 

RÉPERTOIRE DES BÉNÉFICIAIRES DE DROITS FORESTIERS SUR LES TERRES DU DOMAINE DE L'ÉTAT

(Version du 31 décembre 2009)

- 1- Glossaire
- 2- Bulletin des droits forestiers consentis
- 3- Synthèse des volumes attribués par unité d'aménagement (UA)
et par essence (en mètres cubes)
- 4- Synthèse des volumes secs et sains résineux
par unité d'aménagement (UA)
- 5- Ententes d'attribution de biomasse forestière en vigueur
- 6- Liste des bénéficiaires de CAAF et de CtAF par ordre alphabétique
- 7- Liste des bénéficiaires de CAAF et de CtAF par
unité d'aménagement (UA)
- 8- Liste des bénéficiaires de CvAF par
réserve forestière avec CvAF (RFC)
- 9- Cartes

Réalisation

Ministère des Ressources naturelles et de la Faune
Direction de la gestion des stocks ligneux
880, chemin Sainte-Foy, local 7.40
Québec (Québec) G1S 4X4
Téléphone : (418) 627-8648
Télécopieur : (418) 643-1690

Bruno Lévesque, technicien forestier
ET
Doris Audet, ingénieur forestier

© Gouvernement du Québec
Ministère des Ressources naturelles et de la Faune, 2009
ISSN 1712-8293

2009-3014

7.25 \$

1- Glossaire

<u>CAAF</u>	Contrat d'approvisionnement et d'aménagement forestier
<u>CtAF</u>	Contrat d'aménagement forestier
<u>EABF</u>	Entente d'attribution de biomasse forestière
<u>CvAF</u>	Convention d'aménagement forestier
<u>RFC</u>	Réserve forestière avec CvAF
<u>TA</u>	Territoire d'aménagement
<u>UA</u>	Unité d'aménagement
<u>m³</u>	Mètres cubes solides

PRODUITS

B	Bardeaux
C	Copeaux
D	Déroulage (placage, contreplaqués, poutrelles)
F	Panneaux
G	Tournage, façonnage (poteaux, composantes)
H	Bois de fuseaux
L	Lattes
M	Charbon de bois
P	Pâtes, papiers, cartons
S	Sciage
X	Pas de produit (CtAF)

NUMÉRO D'USINE

064 1 005	Unité de gestion + Groupe d'usine + Séquentiel
-----------	--

GROUPES D'USINES

0	Pâtes, papiers, panneaux
1	Usine productrice de copeaux
2	Usine avec CAAF sans copeaux
3	Usine sans CAAF sans copeaux
4	Usine de cogénération
6	Sans usine avec CtAF

ESSENCES

Auf	Autres feuillus durs que ceux énumérés
Ch	Chênes
Ép	Épinettes
Ér	Érables
Feuillus durs	Tous feuillus sauf les peupliers
Hêg	Hêtres
Mél	Mélèzes
Pib	Pin blanc
Pig	Pin gris
Pir	Pin rouge
Pru	Pruche
Sab	Sapin baumier
Sab-Ép-Pig-Mél	Sapin, Épinettes, Pin gris et Mélèzes
Til	Tilleul

NOTE (VOLUMES ATTRIBUÉS)

- (1) Quantité minimale de bois de qualité inférieure **incluse** dans le volume de feuillus durs
- (2) Volume attribué **excluant** le chêne
- (3) Volume attribué **excluant** le bouleau jaune et le bouleau à papier
- (R) Représentant - plan annuel d'intervention pour l'unité d'aménagement

2- BULLETIN DES DROITS FORESTIERS CONSENTIS

	Unités d'aménagement (UA)			Réserves forestières	
	Possibilité (m ³)	Attribution (m ³)	%	Réservation (m ³)	CvAF (m ³)
SEPM	21 496 600	21 207 000 ↓	99% ↓	0	500 140 ↓
Autres résineux	780 500	489 950	63%	92 100	14 917 ↑
Peupliers	2 907 400	1 999 100 ↓	69%	15 150	179 911 ↓
Feuillus durs	6 541 600	3 812 050 ↑	58% ↑	170 750	80 788 ↑
Total	31 726 100	27 508 100 ↓	87%	278 000	775 756 ↓

	Distribution régionale (Nb)		
	UA	CAAF	CtAF
Bas-Saint-Laurent	7	22	1
Saguenay-Lac-Saint-Jean	7	21	0
Capitale-Nationale - Chaudière-Appalaches	6	24	0
Mauricie - Centre-du-Québec	4	19 ↓	1
Outaouais	6	13	1
Abitibi-Témiscamingue	7	19	0
Côte-Nord	6	9	0
Nord-du-Québec	18	6	2
Gaspésie - Îles-de-la-Madeleine	6	16	2
Estrie - Montréal - Montérégie - Laval - Lanaudière - Laurentides	7	27 ↑	1
Total	74	176	8

Points saillants
- Produits forestiers Arbec s.e.n.c. (L'Ascension-de-Notre-Seigneur), réduction (136 000 m ³ en SEPM)
- Enregistrement de quatre ententes d'attribution de biomasse forestière (EABF)

Superficie des UA (ha)	
Totale	35 935 407
Forestière productive accessible	27 696 838

Évolution des droits consentis 2009 - 2010					
	2008-2009	1 ^e trimestre	2 ^e trimestre	3 ^e trimestre	4 ^e trimestre
Nouveau contrat (Nb)	17	1	1	4	
- Volume résineux (m ³)	2 726 750	0	5 350	642 700	
- Volume feuillu (m ³)	609 300	20 000	0	51 900	
Résiliation contrat (Nb)	33	1	4	4	
- Volume résineux (m ³)	5 047 350	13 400	133 350	642 700	
- Volume feuillu (m ³)	852 800	11 900	290 900	20 000	
Avenant / ajustement (Nb)	42	5	3	9	
- Volume résineux (m ³)	2 149 100	-62 300	117 100	-182 900	
- Volume feuillu (m ³)	427 500	40 000	30 000	6 700	
Revision contrat (Nb)	198	0	0	0	
- Volume résineux (m ³)	-5 452 272	0	0	0	
- Volume feuillu (m ³)	-442 700	0	0	0	
Nouvelle CvAF (Nb)	7	0	0	0	
Nombre de contrat	187	187	184	184	
- Volume résineux (m ³)	21 966 450	21 890 750	21 879 850	21 696 950	
- Volume feuillu (m ³)	5 985 350	6 033 450	5 772 550	5 811 150	

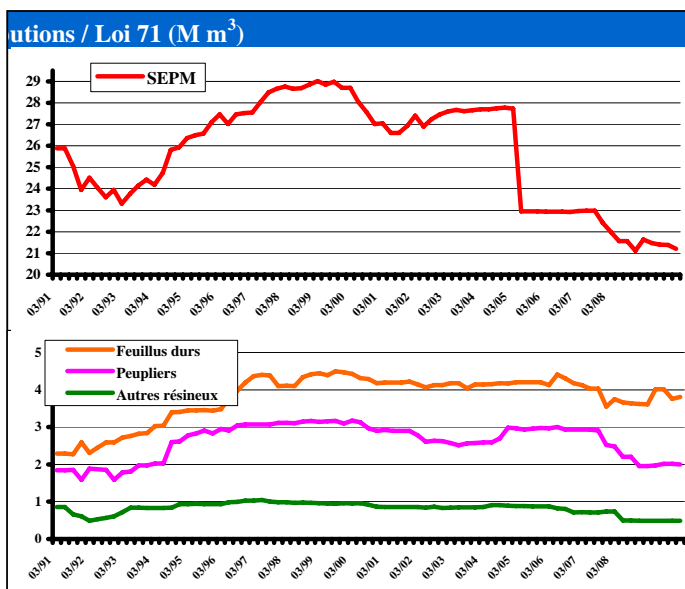
Attribution par catégorie d'usines		
	Contrat	Volume (m ³)
Bardeaux	10	131 450
Charbon	2	18 400
Déroulage	7	172 850 ↓
Panneaux	6	2 236 800
Pâtes et papiers	9	1 759 700
Poteaux	4	54 950 ↓
Sciage	138 ↑	22 540 450 ↓
Sans usine	8	593 500
Total	184	27 508 100 ↓

Ententes d'attribution de biomasse		
	Nombre	Volume (tmv/année)
	4	61 600

↑ ↓ : Tendence du dernier trimestre.

Conventions d'aménagement forestier (CvAF)		
	Nombre	Superficie (ha)
Bas-Saint-Laurent	14 ↑	43 437 ↑
Saguenay-Lac-Saint-Jean	28	53 467 ↑
Capitale-Nationale - Chaudière-Appalaches	2	5 356
Mauricie - Centre-du-Québec	2	64 257
Outaouais	1 ↑	14 000 ↑
Abitibi-Témiscamingue	27	267 205
Côte-Nord	2	819 152
Nord-du-Québec	1	14 080
Gaspésie - Îles-de-la-Madeleine	4 ↑	40 765 ↑
Estrie - Montréal - Montérégie - Laval - Lanaudière - Laurentides	3	25 855
Total	84 ↑	1 347 574 ↑

Légende SEPM : Sapin, épinettes, pin gris et mélèzes.
CAAF : Contrat d'approvisionnement et d'aménagement forestier.
CtAF : Contrat d'aménagement forestier.
CvAF : Convention d'aménagement forestier.
UA : Unité d'aménagement



**3- SYNTHÈSE DES VOLUMES ATTRIBUÉS
PAR UNITÉ D'AMÉNAGEMENT (UA)
ET PAR ESSENCE**

SYNTHÈSE DES **VOLUMES ATTRIBUÉS** PAR UNITÉ D'AMÉNAGEMENT ET PAR ESSENCE (en mètres cubes)

UA	Sab, Ép, Pig et Mél	Thuya	Pruche	Pib+Pir	Peupliers	Bouleau à papier	Bouleau jaune	Érables	ÉR+Boj+ Bop	Feuillus durs	Autres	Sous-total f.durs	Toutes essences
011-51	52 500	5 900			31 800					42 600		42 600	132 800
011-52	41 200	7 200			16 000					37 200		37 200	101 600
UG- 011	93 700	13 100			47 800					79 800		79 800	234 400
012-51	63 500	9 400			7 200					17 150		17 150	97 250
012-52	75 900	1 700			1 400					14 650		14 650	93 650
012-53	185 500	2 300			14 800					39 300		39 300	241 900
012-54	100 200	4 100			5 300					22 650		22 650	132 250
111-51	117 700	400			400					9 300		9 300	127 800
UG- 012	542 800	17 900			29 100					103 050		103 050	692 850
REG- 01	636 500	31 000			76 900					182 850		182 850	927 250
022-51	379 200				89 900	3 000				109 000		112 000	581 100
UG- 022	379 200				89 900	3 000				109 000		112 000	581 100
023-51	212 700			100	39 000	5 000				63 000		68 000	319 800
023-52	774 800				74 600	30 000				104 000		134 000	983 400
UG- 023	987 500			100	113 600	35 000				167 000		202 000	1 303 200
024-51	722 000				30 200					39 000		39 000	791 200
024-52	717 600				24 100					18 000		18 000	759 700
UG- 024	1 439 600				54 300					57 000		57 000	1 550 900
025-51	2 037 700				130 800	50 000				86 500		136 500	2 305 000
UG- 025	2 037 700				130 800	50 000				86 500		136 500	2 305 000
027-51	920 600				61 400	12 000				76 000		88 000	1 070 000
UG- 027	920 600				61 400	12 000				76 000		88 000	1 070 000
REG- 02	5 764 600			100	450 000	100 000				495 500		595 500	6 810 200
031-51	68 000		100		2 100			1 200		53 450		54 650	124 850
031-52	68 200							400		21 700		22 100	90 300
031-53	100 600					2 000						2 000	102 600
UG- 031	236 800		100		2 100	2 000		1 600		75 150		78 750	317 750
033-51	160 500				38 800					25 000		25 000	224 300
UG- 033	160 500				38 800					25 000		25 000	224 300
034-51	13 500	300	1 500							6 300		6 300	21 600
UG- 034	13 500	300	1 500							6 300		6 300	21 600
035-51	116 400	3 700			11 300					20 800		20 800	152 200
UG- 035	116 400	3 700			11 300					20 800		20 800	152 200
REG- 03	527 200	4 000	1 600		52 200	2 000		1 600		127 250		130 850	715 850

SYNTHÈSE DES **VOLUMES ATTRIBUÉS** PAR UNITÉ D'AMÉNAGEMENT ET PAR ESSENCE (en mètres cubes)

UA	Sab, Ép, Pig et Mél	Thuya	Pruche	Pib+Pir	Peupliers	Bouleau à papier	Bouleau jaune	Érables	ÉR+Boj+ Bop	Feuillus durs	Autres	Sous-total f.durs	Toutes essences
041-51	429 400	10 200		5 300	89 100	31 800	21 200		21 100	98 600	26 900	199 600	733 600
UG- 041	429 400	10 200		5 300	89 100	31 800	21 200		21 100	98 600	26 900	199 600	733 600
042-51	645 700	1 000		2 300	79 000	62 800	20 900		134 800	57 700	5 500	281 700	1 009 700
UG- 042	645 700	1 000		2 300	79 000	62 800	20 900		134 800	57 700	5 500	281 700	1 009 700
043-51	736 300				21 300	27 450			81 600	32 400		141 450	899 050
043-52	590 500	300		1 950	131 700	50 800	15 700		92 500	96 300	3 000	258 300	982 750
UG- 043	1 326 800	300		1 950	153 000	78 250	15 700		174 100	128 700	3 000	399 750	1 881 800
REG- 04	2 401 900	11 500		9 550	321 100	172 850	57 800		330 000	285 000	35 400	881 050	3 625 100
071-51	41 300	4 300		38 600	34 200	6 000	7 900	31 800			20 000	65 700	184 100
071-52	137 900	31 000		52 200	23 900	27 500	16 300	45 800			11 800	101 400	346 400
UG- 071	179 200	35 300		90 800	58 100	33 500	24 200	77 600			31 800	167 100	530 500
072-51	16 300	4 200	8 400	2 800	10 700	4 500	8 600	47 100			18 200	78 400	120 800
UG- 072	16 300	4 200	8 400	2 800	10 700	4 500	8 600	47 100			18 200	78 400	120 800
073-51	120 000	13 300		24 600	62 000	30 900	24 100	116 300			25 400	196 700	416 600
073-52	175 000	3 300		11 500	30 600	74 300	18 600	36 900			700	130 500	350 900
UG- 073	295 000	16 600		36 100	92 600	105 200	42 700	153 200			26 100	327 200	767 500
074-51	237 700			200	67 100	103 200	11 300	15 900			300	130 700	435 700
UG- 074	237 700			200	67 100	103 200	11 300	15 900			300	130 700	435 700
REG- 07	728 200	56 100	8 400	129 900	228 500	246 400	86 800	293 800			76 400	703 400	1 854 500
081-51	84 100			86 000	10 500	29 000	53 200	92 700			21 700	196 600	377 200
081-52	212 800			60 100	40 900	83 900	30 900	32 700			2 800	150 300	464 100
UG- 081	296 900			146 100	51 400	112 900	84 100	125 400			24 500	346 900	841 300
082-51	246 500	1 000			80 400	40 000						40 000	367 900
UG- 082	246 500	1 000			80 400	40 000						40 000	367 900
083-51	552 300	12 600		500	76 500	71 500	500					72 000	713 900
UG- 083	552 300	12 600		500	76 500	71 500	500					72 000	713 900
084-51	485 600				57 500	10 000						10 000	553 100
084-62	131 900				10 800								142 700
UG- 084	617 500				68 300	10 000						10 000	695 800
086-51	280 700				48 900	10 000						10 000	339 600
UG- 086	280 700				48 900	10 000						10 000	339 600
REG- 08	1 993 900	13 600		146 600	325 500	244 400	84 600	125 400			24 500	478 900	2 958 500

SYNTHÈSE DES **VOLUMES ATTRIBUÉS** PAR UNITÉ D'AMÉNAGEMENT ET PAR ESSENCE (en mètres cubes)

UA	Sab, Ép, Pig et Mél	Thuya	Pruche	Pib+Pir	Peupliers	Bouleau à papier	Bouleau jaune	Érables	ÉR+Boj+ Bop	Feuillus durs	Autres	Sous-total f.durs	Toutes essences
093-51	1 105 200												1 105 200
093-52	427 400												427 400
UG- 093	1 532 600												1 532 600
094-51	493 300												493 300
094-52	532 300												532 300
UG- 094	1 025 600												1 025 600
095-51	115 100												115 100
UG- 095	115 100												115 100
097-51	685 000				57 100	39 300				5 000		44 300	786 400
UG- 097	685 000				57 100	39 300				5 000		44 300	786 400
REG- 09	3 358 300				57 100	39 300				5 000		44 300	3 459 700
026-51	152 400												152 400
026-61	189 400												189 400
026-62	139 600				50					50		50	139 700
026-63	120 100				50					50		50	120 200
026-64	253 400				50					50		50	253 500
026-65	232 900				50					50		50	233 000
026-66	140 900												140 900
UG- 026	1 228 700				200					200		200	1 229 100
043-51						30 000						30 000	30 000
UG- 043						30 000						30 000	30 000
085-51	556 400				51 000	10 800						10 800	618 200
085-62	14 000				1 600								15 600
UG- 085	570 400				52 600	10 800						10 800	633 800
086-52	247 700				34 000								281 700
086-63	99 400				2 400								101 800
086-64	156 500				25 300								181 800
086-65	216 200				28 800								245 000
086-66	252 500				11 000								263 500
UG- 086	972 300				101 500								1 073 800
087-51	348 100				44 800								392 900
087-62	258 400				10 700								269 100
087-63	214 500				28 700								243 200
087-64	211 500				13 900								225 400
UG- 087	1 032 500				98 100								1 130 600
REG- 10	3 803 900				252 400	40 800				200		41 000	4 097 300

SYNTHÈSE DES **VOLUMES ATTRIBUÉS** PAR UNITÉ D'AMÉNAGEMENT ET PAR ESSENCE (en mètres cubes)

UA	Sab, Ép, Pig et Mél	Thuya	Pruche	Pib+Pir	Peupliers	Bouleau à papier	Bouleau jaune	Érables	ÉR+Boj+ Bop	Feuillus durs	Autres	Sous-total f.durs	Toutes essences
111-52	86 700	900			500					16 200		16 200	104 300
111-53	267 700	2 600			33 800					36 800		36 800	340 900
111-54	62 400	1 400			6 000					5 250		5 250	75 050
UG- 111	416 800	4 900			40 300					58 250		58 250	520 250
112-55	339 200	8 400			35 400					100		100	383 100
112-56	254 200	8 300			13 400					10 000		10 000	285 900
112-57	80 800	1 400			4 300					12 450		12 450	98 950
UG- 112	674 200	18 100			53 100					22 550		22 550	767 950
REG- 11	1 091 000	23 000			93 400					80 800		80 800	1 288 200
034-52	35 900	1 100			3 700	1 300	2 900	7 300		25 000	300	36 800	77 500
061-51	11 400	400		600	1 500	4 300	5 600	28 000			7 000	44 900	58 800
061-52	71 500	400		1 000	700	10 900	16 100	21 800			1 700	50 500	124 100
UG- 061	82 900	800		1 600	2 200	15 200	21 700	49 800			8 700	95 400	182 900
062-51	95 300	7 100		2 000	30 600	38 900	17 200	29 400			1 800	87 300	222 300
062-52	148 700	1 800		2 700	5 000	32 100	15 800					47 900	206 100
UG- 062	244 000	8 900		4 700	35 600	71 000	33 000	29 400			1 800	135 200	428 400
064-51	503 100	12 900	500	6 900	94 000	148 900	62 500	58 100			11 000	280 500	897 900
064-52	35 600	4 200	7 700	5 300	6 500	7 700	20 000	77 600			20 200	125 500	184 800
UG- 064	538 700	17 100	8 200	12 200	100 500	156 600	82 500	135 700			31 200	406 000	1 082 700
REG- 13	901 500	27 900	8 200	18 500	142 000	244 100	140 100	222 200		25 000	42 000	673 400	1 771 500
QUÉBEC	21 207 000	167 100	18 200	304 650	1 999 100	1 089 850	369 300	641 400	331 600	1 201 600	178 300	3 812 050	27 508 100

4- SYNTHÈSE DES VOLUMES SECS ET SAINS RÉSINEUX PAR UNITÉ D'AMÉNAGEMENT (UA)

SYNTHÈSE DES **VOLUMES SECS ET SAINS** RÉSINEUX PAR UNITÉ D'AMÉNAGEMENT

UA	Volume m ³ /an	UA	Volume m ³ /an	UA	Volume m ³ /an
011-51	584	081-51	1 515	111-52	1 198
011-52	484	081-52	5 919	111-53	5 172
012-51	791	082-51	6 670	111-54	1 464
012-52	862	083-51	17 751	112-55	5 993
012-53	1 844	084-51	13 749	112-56	4 979
012-54	1 114	084-62	4 317	112-57	1 139
111-51	2 000	086-51	7 220	REG- 11	19 945
REG- 01	7 679	REG- 08	57 141	034-52	416
022-51	9 559	093-51	32 112	061-51	64
023-51	6 279	093-52	16 697	061-52	1 433
023-52	23 855	094-51	16 650	062-51	656
024-51	24 850	094-52	21 181	062-52	3 282
024-52	23 853	095-51	2 244	064-51	12 855
025-51	71 757	097-51	19 770	064-52	231
027-51	32 208	REG- 09	108 654	REG- 13	18 937
REG- 02	192 361	026-51	5 284	QUÉBEC	627 853
031-51	775	026-61	7 390		
031-52	1 092	026-62	5 978		
031-53	1 525	026-63	4 128		
033-51	4 429	026-64	9 808		
034-51	93	026-65	8 514		
035-51	2 934	026-66	5 576		
REG- 03	10 848	085-51	18 130		
041-51	6 486	085-62	632		
042-51	15 582	086-52	8 031		
043-51	20 819	086-63	4 389		
043-52	12 831	086-64	6 371		
REG- 04	55 718	086-65	8 612		
071-51	699	086-66	9 472		
071-52	3 285	087-51	10 865		
072-51	118	087-62	10 258		
073-51	1 071	087-63	8 337		
073-52	4 272	087-64	8 867		
074-51	6 483	REG- 10	140 642		
REG- 07	15 928				

**5- ENTENTES D'ATTRIBUTION DE BIOMASSE FORESTIÈRE
EN VIGUEUR**

Ententes d'attribution de biomasse forestière (EABF) en vigueur

No	Nom du bénéficiaire	UA	Volume (TMV/année) ⁽¹⁾		
			Marchand ⁽²⁾	Non marchand	Total
600	Coopérative forestière de la Matépédia	012-53	824	9 476	10 300
601	Uniboard Canada inc.	012-51	770	6 930	7 700
		012-52	434	5 766	6 200
		012-53	528	6 072	6 600
		Total	1 732	18 768	20 500
602	Emballages Smurfit-Stone Canada inc.	012-54	756	10 044	10 800
603	Groupement forestier de l'Est du Lac Témiscouata inc.	011-51	1 836	8 964	10 800
		011-52	1 656	7 544	9 200
		Total	3 492	16 508	20 000
612	Coopérative forestière de Laterrière et Coopérative forestière de Ste-Rose	023-52	0	33 000	33 000
613	Coopérative Forestière Ferland-Boilleau	023-52	0	18 000	18 000

⁽¹⁾ TMV : tonne métrique verte

⁽²⁾ Volume de dimension marchande contenu dans les branches. 1 TMV = 1 mètre cube.
La proportion de bois marchand est indiquée à titre indicatif seulement.

**6- LISTE DES BÉNÉFICIAIRES DE CAAF ET DE CtAF
PAR ORDRE ALPHABÉTIQUE**

LISTE DES BÉNÉFICIAIRES DE CAAF ET DE C1AF PAR ORDRE ALPHABÉTIQUE

Nom et adresse de l'usine	Produits	TA	Numéro de client	Essence	UA	Volume annuel (m3)	Sec & sain volume (m3)
152599 Canada inc. (Les Produits forestiers Laurentiens enr.) 590, montée du Lac Castor, C.P. 4699 Rivière-Rouge (Québec) J0T 1T0	S-C	141	154 1 005	Peupliers Pruche TOTAL TOUTES ESSENCES	064-51 073-51 <u>TOTAL</u> 064-51	5 700 5 300 <u>11 000</u> 500	
6926614 Canada inc. (Le Groupe d'actifs) 621, boulevard Saint-Georges Saint-Michel-des-Saints (Québec) J0K 3B0	S-C	287	142 1 009	Sab-Ép-Pig-Mél	043-52 062-51 062-52 <u>TOTAL</u>	13 100 44 000 136 800 <u>193 900</u>	288 303 3 026 <u>3 617</u>
9008-6760 Québec inc. (CDEX) 4999, 3e Avenue Est, C.P. 646 Val-d'Or (Québec) J9P 4P6	S-C	375	083 1 005	Thuya	083-51	12 600	
9085-1742 Québec inc. (Scierie St-André) 204, route rurale 1 Saint-André-du-Lac-Saint-Jean (Québec) G0W 2K0	S-C	381	021 1 008	Feuillus durs	022-51 023-51 <u>TOTAL</u>	1 500 12 500 <u>14 000</u>	
				<i>Feuillus durs de qual. inf.</i>	022-51 023-51 <u>TOTAL</u>	1 000 (1) 10 000 (1) <u>11 000</u>	
9118-1578 Québec inc. (Scierie Messines) 1, chemin Alpage, C.P. 146 Messines (Québec) J0X 2J0	S	397	073 2 016	Thuya	073-51	3 300	
9139-7265 Québec inc. (Les Entreprises Ushkuai) 35, rue de la Réserve Les Escoumins (Québec) G0T 1K0	S-C	420	091 1 007	Bouleau à papier	097-51	18 100	
				Peupliers	097-51	19 200	
				TOTAL TOUTES ESSENCES		37 300	
				<i>Bouleau à papier de qual. inf.</i>	097-51	16 600 (1)	
Adélarde Goyette & Fils Itée 890, rue Principale Rivière-à-Pierre (Québec) G0A 3A0	S-C	228	031 1 008	Feuillus durs Pins blanc et rouge TOTAL TOUTES ESSENCES	031-51 041-51 042-51 043-52 <u>TOTAL</u>	4 500 4 700 2 300 1 950 <u>8 950</u> 13 450	
Almassa Baie-Trinité inc. 142, route 138 Est Baie-Trinité (Québec) G0H 1A0	S-C	351	094 1 003	Sab-Ép-Pig-Mél	093-51 094-51 094-52 <u>TOTAL</u>	74 000 145 500 44 900 <u>264 400</u>	2 150 4 911 1 787 <u>8 848</u>
Association Coopérative Forestière de St-Elzéar 215, rue de l'Église, C.P. 69 Saint-Elzéar (Québec) G0C 2W0	S-C	097	111 1 001	Sab-Ép-Pig-Mél	111-54 112-55 <u>TOTAL</u>	59 700 27 600 <u>87 300</u>	1 401 488 <u>1 889</u>
Barrette-Chapais Itée Route 113, kilomètre 346, C.P. 248 Chapais (Québec) G0W 1H0	S-C	215	102 1 003	Sab-Ép-Pig-Mél	026-51 026-61 026-63 026-64 026-65 026-66 043-51 087-51 087-62 <u>TOTAL</u>	58 200 27 700 39 000 72 100 91 000 140 400 33 800 40 800 216 600 <u>719 600</u>	2 026 1 087 1 344 2 795 3 331 5 576 959 1 273 8 605 <u>26 996</u>
Bégin & Bégin inc. (Saint-Juste-du-Lac) 76, Route 295, (Lots-Renversés) Saint-Juste-du-Lac (Québec) G0L 1V0	S-C	055	011 1 002	Feuillus durs	011-51 011-52 <u>TOTAL</u>	13 000 10 400 <u>23 400</u>	

LISTE DES BÉNÉFICIAIRES DE CAAF ET DE C1AF PAR ORDRE ALPHABÉTIQUE

Nom et adresse de l'usine	Produits	TA	Numéro de client	Essence	UA	Volume annuel (m3)	Sec & sain volume (m3)	
Bersaco inc. 717, rue de la Montagne, C.P. 160 Les Bergeronnes (Québec) G0T 1G0	S-C	320	091 1 003	Bouleau à papier	097-51	21 200		
				Peupliers	097-51	36 900		
				TOTAL TOUTES ESSENCES		58 100		
				<i>Bouleau à papier de qual. inf.</i>	<i>097-51</i>	<i>13 400 (1)</i>		
Bois CFM inc. 757, Route 132 Ouest, C.P. 1330 Causapscal (Québec) G0J 1J0	S-C	090	012 1 011	Peupliers	012-53	7 400		
Bois Daaquam inc. 370, rue Principale, C.P. 1030 Saint-Just-de-Bretenières (Québec) G0R 3H0	S-C	010	125 1 011	Sab-Ép-Pig-Mél	035-51	35 100	885	
Bois de sciage Lafontaine inc. (Sainte-Perpétue) 144, rang Lafontaine Sainte-Perpétue (Québec) G0R 3Z0	S-C	011	125 1 002	Peupliers	035-51	1 200		
				Sab-Ép-Pig-Mél	011-51	17 900	199	
					012-54	2 900	32	
					035-51	26 300	663	
				TOTAL		47 100	894	
TOTAL TOUTES ESSENCES		48 300						
Bois d'oeuvre Cedrico inc. (Causapscal) 562, Route 132 Ouest Causapscal (Québec) G0J 1J0	S-C	088	012 1 012	Sab-Ép-Pig-Mél	012-53	153 500	1 526	
					111-51	117 700	2 000	
					TOTAL	271 200	3 526	
Bois d'oeuvre Cedrico inc. (La Martre) 35, route de la Rivière La Martre (Québec) G0E 2H0	S-C	322	112 1 006	Sab-Ép-Pig-Mél	112-55	69 100	1 221	
					112-57	14 300	202	
					TOTAL	83 400	1 423	
Bois d'oeuvre Cedrico inc. (Price) 39, rue Saint-Jean-Baptiste, C.P. 477 Price (Québec) G0J 1Z0	S-C	080	012 1 006	Sab-Ép-Pig-Mél	012-53	19 300	192	
Bois Granval G.D.S. inc. 10, rue Industrielle Grande-Vallée (Québec) G0E 1K0	S-C	114	112 1 002	Peupliers	112-55	3 500		
					112-56	4 200		
					TOTAL	7 700		
				Sab-Ép-Pig-Mél	112-55	2 800	49	
					112-56	89 900	1 761	
					TOTAL	92 700	1 810	
TOTAL TOUTES ESSENCES		100 400						
Bois K.M.S. (GMI) ltée 2549, chemin Francisco, C.P. 4730 Rivière-Rouge (Québec) J0T 1T0	G	023	154 2 012	Pin gris	026-51	600		
					026-61	200		
					026-62	100		
					026-63	300		
					026-64	400		
					026-65	300		
					026-66	500		
					061-52	100		
					064-51	3 200		
					074-51	8 500		
					087-62	200		
					TOTAL	14 400		
					Pin rouge	064-51	100	
						064-52	100	
				074-51		200		
				TOTAL		400		
				TOTAL TOUTES ESSENCES		14 800		

LISTE DES BÉNÉFICIAIRES DE CAAF ET DE C1AF PAR ORDRE ALPHABÉTIQUE

Nom et adresse de l'usine	Produits	TA	Numéro de client	Essence	UA	Volume annuel (m3)	Sec & sain volume (m3)
Bois Marsoui G.D.S. inc. (Grande-Rivière) 433, rue Saint-Pierre, C.P. 668 Grande-Rivière (Québec) G0C 1V0	S-C	371	112 1 008	Peupliers	112-55	13 600	1 415
				Sab-Ép-Pig-Mél	112-55	80 100	
				TOTAL TOUTES ESSENCES		93 700	
Bois Marsoui G.D.S. inc. (Marsoui) 2, route Candego Marsoui (Québec) G0E 1S0	S-C	125	112 1 004	Sab-Ép-Pig-Mél	112-55	4 300	76
				TOTAL	112-56	164 300	3 218
					TOTAL	168 600	3 294
Bois nobles Ka'N'Enda ltée (Mont-Laurier - Déroulage) 701, rue Iberville Mont-Laurier (Québec) J9L 3G9	D	139	154 2 006	Bouleau à papier	061-51	100	
					061-52	400	
					064-51	2 400	
					071-51	100	
					073-51	600	
				073-52	1 000		
				TOTAL	4 600		
				Bouleau jaune	061-51	300	
					061-52	1 300	
					064-51	7 100	
					071-51	300	
					073-51	2 100	
				073-52	1 700		
				TOTAL	12 800		
				Chênes	064-52	100	
071-51	300						
072-51	100						
073-51	300						
TOTAL	800						
Peupliers	043-51	1 300					
	061-51	300					
	061-52	700					
	064-51	9 000					
	064-52	800					
	071-51	1 500					
	071-52	1 900					
	072-51	1 200					
	073-51	3 400					
	073-52	1 300					
074-51	1 500						
TOTAL	22 900						
TOTAL TOUTES ESSENCES		41 100					
Bois nobles Ka'N'Enda ltée (Mont-Laurier - Sciage 1) 701, rue Iberville Mont-Laurier (Québec) J9L 3G9	S-C	140	154 1 007	Bouleau à papier	064-51	32 700	
				Bouleau jaune	064-51	27 100	
				Érables	064-51	17 100	
				Hêg, Ch, Til et Auf	064-51	3 700	
				TOTAL TOUTES ESSENCES		80 600	
				<i>Bouleau à papier de qual. inf.</i>	064-51	500 (1)	
				<i>Bouleau jaune de qual. inf.</i>	064-51	500 (1)	
<i>Érables de qual. inf.</i>	064-51	500 (1)					
<i>SOUS-TOTAL qual. inf.</i>		1 500					
Bois nobles Ka'N'Enda ltée (Mont-Laurier - Sciage 2) 701, rue Iberville Mont-Laurier (Québec) J9L 3G9	S-C	425	154 1 010	Bouleau à papier	064-51	7 700	
				Érables	064-51	6 900	
				Hêg, Ch, Til et Auf	064-51	900	
				TOTAL TOUTES ESSENCES		21 900	

LISTE DES BÉNÉFICIAIRES DE CAAF ET DE CIAF PAR ORDRE ALPHABÉTIQUE

Nom et adresse de l'usine	Produits	TA	Numéro de client	Essence	UA	Volume annuel (m3)	Sec & sain volume (m3)
Boisaco inc. 648, chemin du Moulin, C.P. 250 Sacré-Coeur (Québec) G0T 1Y0	S-C	007	091 1 002	Sab-Ép-Pig-Mél	097-51	445 100	12 846
Boiseries Savco inc. 690, route 352 Saint-Adelphe (Québec) G0X 2G0	S-C	318	041 1 023	Feuillus durs	031-51	6 000	
					041-51	43 600	
					042-51	8 400	
					043-52	5 000	
	TOTAL	63 000					
				<i>Feuillus durs de qual. inf.</i>	031-51	6 000 (1)	
					041-51	43 600 (1)	
					042-51	8 400 (1)	
					043-52	5 000 (1)	
					TOTAL	63 000	
Bowater Produits forestiers du Canada inc. (Dolbeau-Mistassini - Sciage) 200, rue De Quen Dolbeau-Mistassini (Québec) G8M 1M1	S-C	220	027 1 002	Sab-Ép-Pig-Mél	024-51 027-51 TOTAL	261 100 519 100 780 200	8 987 18 161 27 148
Bowater Produits forestiers du Canada inc. (Maniwaki) 200, chemin Montcerf Maniwaki (Québec) J9E 1A1	S-C	404	073 1 010	Sab-Ép-Pig-Mél	071-52 073-51 073-52 074-51 TOTAL	95 800 61 200 165 700 130 600 453 300	2 292 553 4 089 3 694 10 628
Bowater Produits forestiers du Canada inc. (Saint-Félicien) 1, rue Laberge Saint-Félicien (Québec) G8K 2R7	S-C	209	025 1 006	Sab-Ép-Pig-Mél	025-51 027-51 TOTAL	108 000 329 300 437 300	3 803 11 521 15 324
C. Meilleur & Fils inc. 6, chemin du rang 7 Kiamika (Québec) J0W 1G0	S-C	136	154 1 011	Thuya	064-51	5 200	
Cascades Canada inc. (Cabano) 200, rue Cascades Cabano (Québec) G0L 1E0	P	068	011 0 003	Feuillus durs	011-51 011-52 TOTAL	20 200 17 800 38 000	
Charbon de Bois Feuille d'Érable inc. 168, rang Sainte-Anne, C.P. 666 Sainte-Christine-d'Auvergne (Québec) G0A 1A0	M	232	031 2 007	Feuillus durs	031-51	4 800	
					031-52	1 700	
					TOTAL	6 500	
				<i>Feuillus durs de qual. inf.</i>	031-51	4 800 (1)	
					031-52	1 700 (1)	
					TOTAL	6 500	
Claude Forget inc. 1617, route 117 Saint-Faustin-Lac-Carré (Québec) J0T 1J3	S-C	405	151 1 019	Sab-Ép-Pig-Mél	061-52 064-51 064-52 072-51 074-51 TOTAL	67 800 91 000 35 000 15 800 50 000 259 600	1 361 2 340 227 114 1 414 5 456
Compagnie Abitibi-Consolidated du Canada (Baie-Comeau - Sciage) Case postale 2250 Baie-Comeau (Québec) G5C 2S9	S-C	292	093 1 001	Sab-Ép-Pig-Mél	093-51	1 031 200	29 962
Compagnie Abitibi-Consolidated du Canada (Comtois) R.R. 8, Canton Comtois, C.P. 4000 Lebel-sur-Quévillon (Québec) J0Y 1X0	S-C	048	107 1 003	Sab-Ép-Pig-Mél	086-63 086-65 086-66 087-51 087-62 087-64 TOTAL	5 300 109 000 169 200 163 700 41 600 131 200 620 000	234 4 342 6 347 5 110 1 653 5 500 23 186
Compagnie Abitibi-Consolidated du Canada (Girardville) 2250, rang Saint-Joseph Nord, C.P. 280 Girardville (Québec) G0W 1R0	S-C	206	025 1 001	Sab-Ép-Pig-Mél	025-51 027-51 TOTAL	715 300 72 200 787 500	25 189 2 526 27 715

LISTE DES BÉNÉFICIAIRES DE CAAF ET DE CIAF PAR ORDRE ALPHABÉTIQUE

Nom et adresse de l'usine	Produits	TA	Numéro de client	Essence	UA	Volume annuel (m3)	Sec & sain volume (m3)
Compagnie Abitibi-Consolidated du Canada (Grand-Mère) 255, 1ère Rue, C.P. 500 Shawinigan (Québec) G9T 5L2	P	240	041 0 004	Sab-Ép-Pig-Mél	031-51	3 100	35
					031-52	5 500	88
					041-51	30 000	456
					042-51	165 500	4 006
					043-51	3 000	85
					043-52	62 300	1 370
TOTAL		269 400	6 040				
Compagnie Abitibi-Consolidated du Canada (La Doré) 5850, rue Des Jardins, C.P. 9 La Doré (Québec) G8J 1B4	S-C	207	025 1 009	Sab-Ép-Pig-Mél	025-51	648 200	22 826
					042-51	50 000	1 210
TOTAL		698 200	24 036				
Compagnie Abitibi-Consolidated du Canada (Roberval) 1181, boulevard Saint-Joseph Roberval (Québec) G8H 2N6	S-C	189	022 1 005	Sab-Ép-Pig-Mél	022-51	312 200	7 870
					025-51	62 700	2 208
					042-51	63 200	1 530
					TOTAL	438 100	11 608
Compagnie Abitibi-Consolidated du Canada (Saint-Hilarion) 130, rue Cartier Saint-Hilarion (Québec) G0A 3V0	S-C	005	033 1 003	Sab-Ép-Pig-Mél	033-51	120 900	3 336
					TOTAL		
Compagnie Abitibi-Consolidated du Canada (Saint-Raymond) 175, rue Saint-Alexis Saint-Raymond (Québec) G3L 1S1	S-C	234	031 1 007	Sab-Ép-Pig-Mél	031-51	25 800	294
					031-52	51 200	820
					041-51	25 500	388
					TOTAL	102 500	1 502
Compagnie Abitibi-Consolidated du Canada (Saint-Thomas) 300, avenue du Moulin Saint-Thomas-Didyme (Québec) G0W 1P0	S-C	208	025 1 007	Sab-Ép-Pig-Mél	025-51	383 300	13 498
					TOTAL		
Compagnie Abitibi-Consolidated du Canada (Senneterre) 300, 6e Avenue, C.P. 1179 Senneterre (Québec) J0Y 2M0	S-C	034	084 1 002	Sab-Ép-Pig-Mél	084-51	320 000	9 060
					087-51	54 600	1 704
					TOTAL	374 600	10 764
Conseil de bande de Kitigan Zibi Anishinabeg No 1 Paganakomin Mikan, C.P. 309 Maniwaki (Québec) J9E 3B1	X	394	073 A 002	Sab-Ép-Pig-Mél	071-51	40 800	699
					071-52	41 500	993
					073-51	57 400	518
					073-52	7 400	183
					TOTAL	147 100	2 393
Conseil de bande des Micmacs de Gesgapegiag 100, boulevard Perron Maria (Québec) G0C 1Y0	X	418	111 A 003	Sab-Ép-Pig-Mél	111-53	10 000	193
					TOTAL		
Conseil des Atikamekw de Manawan 135, rue Kicik Manawan (Québec) J0K 1M0	X	417	143 A 001	Feuillus durs	043-52	60 000	
					<i>Feuillus durs de qual. inf.</i>	043-52	42 000 (1)
Coopérative forestière des Hautes-Laurentides 6, chemin du Vieux-Moulin Lac-Saguay (Québec) J0W 1L0	S	304	154 2 018	Sab-Ép-Pig-Mél	064-51	500	13
					064-52	600	4
					TOTAL	1 100	17
Corporation foncière de Waswanipi Édifice Diom-Blacksmith, C.P. 8 Waswanipi (Québec) J0Y 3C0	X	409	107 A 001	Sab-Ép-Pig-Mél	026-63	60 100	2 071
					026-65	64 900	2 376
					087-64	30 000	1 258
					TOTAL	155 000	5 705
Corporation forestière Eenatuk 187, Main Street Mistissini (Québec) G0W 1C0	X	414	102 A 002	Sab-Ép-Pig-Mél	026-61	59 800	2 313
					026-62	65 200	2 794
					TOTAL	125 000	5 107
Damabois division Cap-Chat inc. Rue Louis-Landry Cap-Chat (Québec) G0J 1E0	S-C	413	112 1 012	Feuillus durs	112-56	10 000	
					112-57	5 200	
					TOTAL	15 200	
				Peupliers	112-55	18 300	
					112-56	9 200	
					112-57	2 600	
				TOTAL	30 100		
TOTAL TOUTES ESSENCES		45 300					
<i>Feuillus durs de qual. inf.</i>	112-56	8 500 (1)					
	112-57	5 200 (1)					
TOTAL		13 700					

LISTE DES BÉNÉFICIAIRES DE CAAF ET DE C1AF PAR ORDRE ALPHABÉTIQUE

Nom et adresse de l'usine	Produits	TA	Numéro de client	Essence	UA	Volume annuel (m3)	Sec & sain volume (m3)
Domtar inc. (Matagami) 2000, boulevard Industriel Matagami (Québec) J0Y 2A0	S-C	041	106 1 002	Sab-Ép-Pig-Mél	086-63 086-64 086-66 087-51 087-63 TOTAL	83 100 156 500 83 300 20 800 106 300 450 000	3 669 6 371 3 125 649 4 132 17 946
Domtar inc. (Sainte-Marie) 1492, boulevard Vachon Sud Sainte-Marie (Québec) G6E 2S5	S-C	132	124 1 003	Sab-Ép-Pig-Mél	034-51 034-52 TOTAL	4 000 31 900 35 900	27 370 397
Domtar inc. (Val-d'Or) 3030, boulevard Jean-Jacques Cossette Val-d'Or (Québec) J9P 6Y6	S-C	032	083 1 002	Sab-Ép-Pig-Mél	074-51 083-51 084-51 TOTAL	48 600 543 800 23 300 615 700	1 375 17 478 660 19 513
Domtar inc. (Windsor - Pâtes et papiers) 609, 12e Rang, C.P. 1010 Windsor (Québec) J1S 2L9	P	225	051 0 003	Bouleau à papier	062-51	19 500	
				Bouleau jaune	062-51	6 000	
				Érable à sucre	062-51	18 500	
				Feuillus durs	031-51 033-51 034-51 034-52 035-51 041-51 TOTAL	17 900 25 000 3 800 22 500 14 300 55 000 138 500	
				Hêg, Ch, Til et Auf	062-51	1 000	
				Peupliers	033-51 034-52 035-51 TOTAL	15 500 3 700 3 000 22 200	
				TOTAL TOUTES ESSENCES		205 700	
E. Tremblay & Fils ltée 3000, route du Lac Est Alma (Québec) G8B 5V2	S-C	178	021 1 003	Peupliers	022-51 023-51 023-52 024-51 024-52 025-51 027-51 TOTAL	1 900 3 000 3 600 10 200 8 100 24 800 18 400 70 000	
				Sab-Ép-Pig-Mél	023-52 024-51 TOTAL	6 100 39 000 45 100	188 1 342 1 530
				TOTAL TOUTES ESSENCES		115 100	
Écoced G.D.S. inc. 8A, rue Industrielle Grande-Vallée (Québec) G0E 1K0	B	121	112 2 017	Thuya	112-55 112-56 TOTAL	4 500 3 600 8 100	
Éco-Cèdre inc. 807, rue Principale Saint-Donat (Québec) J0T 2C0	S-C	319	142 1 004	Thuya	062-51	3 000	
Éloi Moisan inc. (Saint-Gilbert) 20, route 354 Saint-Gilbert (Québec) G0A 3T0	S-C	233	031 1 003	Feuillus durs	031-51	5 500	
Éloi Moisan inc. (Saint-Léonard-de-Portneuf) 1250, rang Grand Saint-Bernard Saint-Léonard-de-Portneuf (Québec) G0A 4A0	S-C	236	031 1 005	Sab-Ép-Pig-Mél	031-51	9 200	105

LISTE DES BÉNÉFICIAIRES DE CAAF ET DE C1AF PAR ORDRE ALPHABÉTIQUE

Nom et adresse de l'usine	Produits	TA	Numéro de client	Essence	UA	Volume annuel (m3)	Sec & sain volume (m3)
Emballages Smurfit-Stone Canada inc. (La Tuque) 1000, chemin de l'Usine, C.P. 914 La Tuque (Québec) G9X 3P8	P	263	042 0 001	Bouleau à papier	022-51	3 000	
					023-51	5 000	
					023-52	30 000	
					025-51	50 000	
					027-51	12 000	
				TOTAL	100 000		
				Bouleaux jaune et à papier	041-51	21 100	
					042-51	134 800	
					043-51	81 600	
					043-52	92 500	
TOTAL	330 000						
Peupliers	043-51	20 000					
TOTAL TOUTES ESSENCES		450 000					
Félix Huard inc. (Sainte-Luce) 121, rue Saint-Alphonse Sainte-Luce (Québec) G0K 1E0	S-C	081	012 1 001	Feuillus durs	011-52	1 000	
					012-51	4 900	
					012-52	3 700	
					012-53	9 400	
					012-54	5 700	
					111-51	1 900	
					111-53	5 900	
					111-54	2 100	
					112-57	2 000	
				TOTAL	36 600		
<i>Feuillus durs de qual. inf.</i>	111-51	500 (1)					
	111-53	900 (1)					
TOTAL	1 400						
Forespect inc. 768, route 323 Namur (Québec) J0V 1N0	S-C	161	072 1 012	Bouleau à papier	072-51	200	
					074-51	8 400	
					TOTAL	8 600	
				Bouleau jaune	072-51	500	
					074-51	8 000	
					TOTAL	8 500	
				Erables	072-51	2 600	
					074-51	4 000	
					TOTAL	6 600	
				Hêg, Ch, Til et Auf	072-51	900	
					074-51	300	
					TOTAL	1 200	
				Pruche	072-51	1 200	
Thuya	072-51	1 300					
TOTAL TOUTES ESSENCES		27 400					
<i>Bouleau jaune de qual. inf.</i>	072-51	100 (1)					
<i>Erables de qual. inf.</i>	072-51	300 (1)					
<i>Hêg, Ch, Til et Auf de qual. inf.</i>	072-51	100 (1)					
<i>SOUS-TOTAL qual. inf.</i>		500					
Foresterie des Quinze inc. 1302, chemin de l'Église Rémigny (Québec) J0Z 3H0	S-C	384	082 1 003	Thuya	082-51	1 000	
FPS Canada inc. 451, rue Victoria Thurso (Québec) J0X 3B0	P	159	072 0 002	Bouleau à papier	061-51	2 800	
					061-52	3 000	
					064-51	5 800	
					064-52	3 400	
					072-51	2 500	
					TOTAL	17 500	
				Bouleau jaune	061-51	3 000	
					061-52	5 300	
					064-51	18 500	
					064-52	8 700	
					072-51	3 600	
					073-51	7 000	
					TOTAL	46 100	

LISTE DES BÉNÉFICIAIRES DE CAAF ET DE CIAF PAR ORDRE ALPHABÉTIQUE

Nom et adresse de l'usine	Produits	TA	Numéro de client	Essence	UA	Volume annuel (m3)	Sec & sain volume (m3)
FPS Canada inc. (siute) 451, rue Victoria Thurso (Québec) J0X 3B0				Erables	061-51	16 600	
					061-52	4 600	
					064-51	22 800	
					064-52	38 400	
					072-51	19 000	
					073-51	24 900	
				TOTAL	126 300		
				Hêg, Til et Auf	061-51	4 200 (3)	
					061-52	100 (3)	
					064-51	5 900 (3)	
064-52	10 800 (3)						
072-51	8 200 (3)						
073-51	6 000 (3)						
TOTAL	35 200						
TOTAL TOUTES ESSENCES		225 100					
Gaston Cellard inc. 1, rue Cellard, (Pointe-à-la-Garde) Escuminac (Québec) G0C 2M0	S-C	100	111 1 011	Feuillus durs	111-52	4 100	
					111-53	2 400	
					TOTAL	6 500	
				Sab-Ép-Pig-Mél	111-52	13 100	181
					112-55	2 700	48
TOTAL	15 800	229					
TOTAL TOUTES ESSENCES		22 300					
<i>Feuillus durs de qual. inf.</i>			111-53	300 (1)			
Gérard Crête & Fils inc. (Saint-Roch-de-Mékinac) 88, route 159 Saint-Roch-de-Mékinac (Québec) G0X 2E0	S-C	244	041 1 015	Sab-Ép-Pig-Mél	031-51	3 000	34
					041-51	180 700	2 750
					042-51	87 700	2 123
					043-51	34 300	973
					043-52	142 500	3 134
					TOTAL	448 200	9 014
Gérard Crête & Fils inc. (Saint-Séverin) 380, route 159 Saint-Séverin-de-Proulxville (Québec) G0X 2B0	S-C	245	041 1 001	Sab-Ép-Pig-Mél	031-51	9 700	111
					041-51	94 800	1 442
					042-51	37 100	898
					043-51	36 900	1 047
					043-52	97 000	2 133
					TOTAL	275 500	5 631
Gestofo inc. 601, rue Guyon Saint-Raymond (Québec) G3L 1Z1	S-C	231	031 1 009	Feuillus durs	031-51	5 700	
					031-52	4 200	
				TOTAL	9 900		
				Peupliers	031-51	800	
TOTAL TOUTES ESSENCES		10 700					
Groupe Lebel (2004) inc. (Cap-Chat) Parc Industriel, C.P. 578 Cap-Chat (Québec) G0J 1E0	S-C	129	112 1 007	Sab-Ép-Pig-Mél	112-57	66 500	937
Groupe Lebel (2004) inc. (Dégelis) 566, avenue Guérette Dégelis (Québec) G5T 1G5	S-C	070	011 1 014	Sab-Ép-Pig-Mél	011-51	16 000	178
					011-52	11 100	131
					012-51	15 400	192
TOTAL					42 500	501	
Groupe Lebel (2004) inc. (Price) 1, rue Mitis Price (Québec) G0J 1Z0	S-C	091	012 1 003	Sab-Ép-Pig-Mél	012-51	28 600	356
					012-54	81 600	908
TOTAL					110 200	1 264	
Groupe Lebel (2004) inc. (Saint-Joseph-de-Kamouraska) 264, route Picard Saint-Joseph-de-Kamouraska (Québec) G0L 3P0	S-C	059	011 1 012	Sab-Ép-Pig-Mél	011-51	16 200	180
Groupe Lebel (2004) inc. (Squatec) 21, rue Saint-Joseph Saint-Michel-du-Squatec (Québec) G0L 4H0	S-C	076	011 1 016	Sab-Ép-Pig-Mél	011-52	4 700	55
					012-51	11 900	148
					TOTAL	16 600	203

LISTE DES BÉNÉFICIAIRES DE CAAF ET DE C1AF PAR ORDRE ALPHABÉTIQUE

Nom et adresse de l'usine	Produits	TA	Numéro de client	Essence	UA	Volume annuel (m3)	Sec & sain volume (m3)
Groupe NBG inc. R.R. 4 et 5, Canton Estcourt Rivière-Bleue (Québec) G0L 2B0	S-C	072	011 1 018	Peupliers	011-51 011-52 012-51 TOTAL	17 700 7 500 1 700 26 900	
Guy Baril & Fils inc. (Saint-Gabriel-de-Brandon) 4861, chemin du Lac Saint-Gabriel-de-Brandon (Québec) J0K 2N0	S-C	277	142 1 015	Bouleau à papier	062-51 062-52 TOTAL	2 000 1 800 3 800	
				<i>Bouleau à papier de qual. inf.</i>	062-51 062-52 TOTAL	700 (1) 600 (1) 1 300	
Henri Radermaker & Fils inc. 13040, route 117 Nord Rivière-Rouge (Québec) J0T 1T0	S-C	137	154 1 002	Sab-Ép-Pig-Mél	064-51	84 800	2 181
Industries G.D.S. inc. (Pointe-à-la-Croix) 6, chemin Qospem Pointe-à-la-Croix (Québec) G0C 1L0	S-C	101	111 1 006	Sab-Ép-Pig-Mél	111-52 112-55 TOTAL	63 600 16 900 80 500	879 299 1 178
Industries John Lewis ltée 1101, boulevard Ducharme, C.P. 336 La Tuque (Québec) G9X 3P3	D-C	265	042 1 002	Bouleau à papier	041-51 042-51 043-51 043-52 TOTAL	4 800 28 900 13 900 27 400 75 000	
Industries Norbord inc. (La Sarre - Panneaux) 210, 9e Avenue Est, C.P. 280 La Sarre (Québec) J9Z 2X5	F	053	085 0 001	Bouleau à papier	082-51 085-51 TOTAL	40 000 10 800 50 800	
				Peupliers	082-51 085-51 085-62 086-51 086-52 086-63 086-64 086-65 086-66 TOTAL	72 000 51 000 1 600 29 000 18 000 2 400 25 300 28 800 11 000 239 100	
TOTAL TOUTES ESSENCES						289 900	
Industries Norbord inc. (Val-d'Or) 1, rue des Panneaux Val-d'Or (Québec) J9P 7A1	F	054	083 0 001	Bouleau à papier	083-51 084-51 086-51 TOTAL	70 000 10 000 10 000 90 000	
				Peupliers	082-51 083-51 084-51 084-62 086-51 086-52 087-51 087-62 087-63 087-64 TOTAL	8 400 76 500 57 500 10 800 19 900 16 000 44 800 10 700 28 700 13 900 287 200	
TOTAL TOUTES ESSENCES						377 200	
Industries St-Noël inc. 3, rue Industrielle Saint-Noël (Québec) G0J 3A0	S	419	012 2 069	Thuya	012-54	1 700	

LISTE DES BÉNÉFICIAIRES DE CAAF ET DE C1AF PAR ORDRE ALPHABÉTIQUE

Nom et adresse de l'usine	Produits	TA	Numéro de client	Essence	UA	Volume annuel (m3)	Sec & sain volume (m3)
Industries T.L.T. inc. 144, rue Larouche Sainte-Monique (Québec) G0W 2T0	S-C	204	024 1 001	Feuillus durs	022-51 023-51 023-52 024-51 024-52 025-51 027-51 097-51 TOTAL	60 000 20 000 30 000 31 000 15 000 50 000 50 000 3 000 259 000	
				<i>Feuillus durs de qual. inf.</i>	022-51 023-51 023-52 024-51 024-52 025-51 027-51 097-51 TOTAL	41 500 (1) 13 000 (1) 24 000 (1) 23 000 (1) 12 800 (1) 25 500 (1) 35 000 (1) 2 600 (1) 177 400	
Jean Riopel inc. 8227, route 125, C.P. 300 Chertsey (Québec) J0K 3K0	S-C	280	142 1 001	Sab-Ép-Pig-Mél	061-51 061-52 062-51 062-52 TOTAL	11 400 3 600 46 400 5 700 67 100	64 72 319 126 581
Kruger inc. (Ragueneau) 3100, chemin d'Auteuil, C.P. 400 Ragueneau (Québec) G0H 1S0	S-C	363	093 1 002	Sab-Ép-Pig-Mél	093-52	427 400	16 697
Kruger Wayagamack inc. Île de la Potherie, C.P. 128 Trois-Rivières (Québec) G9A 5A9	P	242	041 0 003	Sab-Ép-Pig-Mél	031-51 031-52 034-51 041-51 043-51 TOTAL	2 400 4 000 2 600 17 000 76 100 102 100	27 64 18 259 2 159 2 527
La Compagnie Commonwealth Plywood Itée (Belleterre - Sciage) RR 8, Canton Guillet Belleterre (Québec) J0Z 1L0	S-C	169	081 1 010	Pins blanc et rouge	081-51 081-52 TOTAL	65 900 47 100 113 000	
La Compagnie Commonwealth Plywood Itée (Denholm) 118, chemin des Voyageurs Denholm (Québec) J8N 9C1	S-C	155	072 1 009	Bouleau à papier	071-51 072-51 073-52 TOTAL	1 500 500 10 900 12 900	
				Bouleau jaune	071-51 072-51 073-52 TOTAL	2 000 1 200 7 700 10 900	
				Erables	071-51 072-51 073-52 TOTAL	8 300 7 400 10 100 25 800	
				Hêg, Ch, Til et Auf	071-51 072-51 073-52 TOTAL	4 900 2 600 400 7 900	
				Peupliers	072-51	800	
				Pruche	072-51	600	
				Sab-Ép-Pig-Mél	072-51	500	4
				TOTAL TOUTES ESSENCES		59 400	
				<i>Bouleau à papier de qual. inf.</i>	071-51 072-51 073-52	500 (1) 200 (1) 2 100 (1)	
				<i>Bouleau jaune de qual. inf.</i>	071-51 072-51 073-52	700 (1) 400 (1) 2 000 (1)	
<i>Erables de qual. inf.</i>	071-51 072-51 073-52	2 800 (1) 2 500 (1) 2 900 (1)					
<i>Hêg, Ch, Til et Auf de qual. inf.</i>	071-51 072-51 073-52	1 500 (1) 900 (1) 100 (1)					
SOUS-TOTAL qual. inf.		16 600					

LISTE DES BÉNÉFICIAIRES DE CAAF ET DE C1AF PAR ORDRE ALPHABÉTIQUE

Nom et adresse de l'usine	Produits	TA	Numéro de client	Essence	UA	Volume annuel (m3)	Sec & sain volume (m3)
La Compagnie Commonwealth Plywood ltée (Kipawa - Déroulage) Canton Gendreau Kipawa (Québec) J0Z 3P0	D-C	170	081 1 005	Bouleau à papier	071-52 081-51 081-52 <u>TOTAL</u>	900 3 900 4 300 <u>9 100</u>	
				Bouleau jaune	071-52 081-51 081-52 <u>TOTAL</u>	1 500 8 200 5 500 <u>15 200</u>	
				TOTAL TOUTES ESSENCES		24 300	
La Compagnie Commonwealth Plywood ltée (Kipawa - Sciage) Rang Sud du Ruisseau Gordon Kipawa (Québec) J0Z 3P0	S-C	171	081 1 004	Bouleau à papier	081-51 081-52 <u>TOTAL</u>	8 600 3 800 <u>12 400</u>	
				Bouleau jaune	081-51 081-52 <u>TOTAL</u>	18 200 2 500 <u>20 700</u>	
				Chênes	081-51 081-52 <u>TOTAL</u>	2 800 100 <u>2 900</u>	
				Erables	081-51 081-52 <u>TOTAL</u>	42 300 2 900 <u>45 200</u>	
				Hêg, Til et Auf	081-51 081-52 <u>TOTAL</u>	5 700 100 <u>5 800</u>	
				TOTAL TOUTES ESSENCES		87 000	
La Compagnie Commonwealth Plywood ltée (La Croche) Rang Ouest, canton Langelier La Croche (Québec) G0X 1R0	S-C	266	042 1 004	Bouleau à papier	041-51 042-51 043-51 043-52 <u>TOTAL</u>	1 200 15 400 7 550 4 800 <u>28 950</u>	
				Bouleau jaune	041-51 042-51 043-52 <u>TOTAL</u>	100 17 200 10 900 <u>28 200</u>	
				TOTAL TOUTES ESSENCES		57 150	
La Compagnie Commonwealth Plywood ltée (Low) Route 105, C.P. 59 Low (Québec) J0X 2C0	S-C	153	072 1 001	Pins blanc et rouge	071-52 073-51 <u>TOTAL</u>	22 100 16 100 <u>38 200</u>	
La Compagnie Commonwealth Plywood ltée (Mont-Laurier) 172, avenue du Moulin Mont-Laurier (Québec) J9L 3W1	S-C	145	154 1 006	Bouleau à papier	061-52 064-51 071-52 <u>TOTAL</u>	7 500 4 100 3 800 <u>15 400</u>	
				Bouleau jaune	061-52 064-51 071-52 <u>TOTAL</u>	9 500 3 400 3 200 <u>16 100</u>	
				Erables	061-52 064-51 071-52 <u>TOTAL</u>	16 900 3 700 10 700 <u>31 300</u>	
				Hêg, Ch, Til et Auf	061-52 064-51 071-52 <u>TOTAL</u>	1 600 500 2 700 <u>4 800</u>	
				TOTAL TOUTES ESSENCES		67 600	
La Compagnie Commonwealth Plywood ltée (Princeville) 540, rue Saint-Henri, C.P. 670 Princeville (Québec) GOP 1E0	D-C	251	171 1 013	Chênes	071-51 071-52 081-51 <u>TOTAL</u>	600 700 400 <u>1 700</u>	

LISTE DES BÉNÉFICIAIRES DE CAAF ET DE C1AF PAR ORDRE ALPHABÉTIQUE

Nom et adresse de l'usine	Produits	TA	Numéro de client	Essence	UA	Volume annuel (m3)	Sec & sain volume (m3)
La Compagnie Commonwealth Plywood ltée (Rapides-des-Joachims) RR 3, canton Aberdeen, C.P. 62 Rapides-des-Joachims (Québec) K0J 2H0	S-C	149	071 1 002	Bouleau à papier	071-52	9 600	
				Bouleau jaune	071-52	7 900	
				Erables	071-52	26 800	
				Hêg, Ch, Til et Auf	071-52	6 600	
				Pins blanc et rouge	071-52 081-51	15 200 5 000	
				TOTAL TOUTES ESSENCES	TOTAL	20 200	
						71 100	
La Compagnie Commonwealth Plywood ltée (Sainte-Thérèse) 15, boulevard Curé Labelle, C.P. 90 Sainte-Thérèse (Québec) J7E 4H9	D	281	152 2 004	Bouleau à papier	071-51	300	
					071-52	800	
					074-51	4 800	
					TOTAL	5 900	
				Bouleau jaune	071-51	400	
					071-52	1 800	
					074-51	3 300	
					TOTAL	5 500	
				Erables	061-52	300	
					064-51	100	
					071-51	100	
					071-52	300	
072-51	100						
073-52	100						
074-51	200						
TOTAL	1 200						
TOTAL TOUTES ESSENCES		12 600					
La Compagnie Commonwealth Plywood ltée (Shawinigan) 1155, chemin de la Fonderie Shawinigan (Québec) G9N 1W9	D-C	255	041 1 006	Bouleau à papier	041-51	800	
					042-51	200	
					043-52	200	
					062-51	600	
					062-52	1 000	
				TOTAL	2 800		
				Bouleau jaune	041-51	2 300	
					042-51	2 400	
					043-52	1 900	
					062-51	900	
					062-52	1 200	
				TOTAL	8 700		
				Bouleaux jaune et à papier	031-51	1 200	
					031-52	400	
TOTAL	1 600						
TOTAL TOUTES ESSENCES		13 100					
La Corporation internationale Masonite 6184, rue Notre-Dame Lac-Mégantic (Québec) G6B 3B5	D-C	226	051 1 035	Bouleau à papier	064-52	100	
					072-51	100	
					083-51	1 500	
					TOTAL	1 700	
				Bouleau jaune	034-52	400	
					064-52	1 200	
					072-51	400	
					083-51	500	
					TOTAL	2 500	
					Feuillus durs	011-51	100
				011-52		100	
				012-51		50	
				012-52		50	
				012-53		100	
				012-54		50	
				111-52		100	
				111-53		100	
				111-54		50	
				112-55		100	
				112-57		50	
				TOTAL		850	
				TOTAL TOUTES ESSENCES		5 050	

LISTE DES BÉNÉFICIAIRES DE CAAF ET DE C1AF PAR ORDRE ALPHABÉTIQUE

Nom et adresse de l'usine	Produits	TA	Numéro de client	Essence	UA	Volume annuel (m3)	Sec & sain volume (m3)
La Scierie Martel Itée 1615, boulevard Auger Sud Alma (Québec) G8B 5V2	S-C	181	021 1 004	Sab-Ép-Pig-Mél	023-51 023-52 TOTAL	42 900 2 100 45 000	1 266 65 1 331
Lauzon - Planchers de bois exclusifs inc. 175, rue Alexandre Thurso (Québec) J0X 3B0	S-C	160	072 1 005	Bouleau à papier	064-52 072-51 073-51 073-52 TOTAL	3 800 1 200 10 200 9 000 24 200	
				Bouleau jaune	064-52 072-51 073-51 073-52 TOTAL	9 100 2 900 15 000 6 000 33 000	
				Erables	064-52 072-51 073-51 073-52 TOTAL	35 500 18 000 57 700 7 500 118 700	
				Hêg, Ch, Til et Auf	064-52 072-51 073-51 073-52 TOTAL	8 400 6 400 19 100 200 34 100	
				TOTAL TOUTES ESSENCES		210 000	
				<i>Bouleau à papier de qual. inf.</i>	064-52 072-51 073-51 TOTAL	600 (1) 300 (1) 1 200 (1) 2 100	
				<i>Bouleau jaune de qual. inf.</i>	064-52 072-51 073-51 TOTAL	1 500 (1) 400 (1) 1 700 (1) 3 600	
				<i>Erables de qual. inf.</i>	064-52 072-51 073-51 TOTAL	5 900 (1) 2 300 (1) 6 600 (1) 14 800	
				<i>Hêg, Ch, Til et Auf de qual. inf.</i>	064-52 072-51 073-51 TOTAL	1 400 (1) 1 000 (1) 2 100 (1) 4 500	
				<i>SOUS-TOTAL qual. inf.</i>		25 000	
				Le Spécialiste du bardeau de cèdre inc. 754, 8e Rue Saint-Prospér (Québec) G0M 1Y0	B	355	124 2 007
Les Bardeaux Lajoie inc. (Sainte-Françoise) 166, rang 4 Ouest Sainte-Françoise	B	060	011 2 032	Thuya	011-52 012-52 012-53 012-54 TOTAL	1 750 1 700 1 700 200 5 350	
Les Bardeaux Lajoie inc. (Saint-Eusèbe) 101, 10e Rang Est Saint-Eusèbe (Québec) G0L 2Y0	B	063	011 2 007	Thuya	011-51 011-52 012-51 TOTAL	5 900 5 450 900 12 250	

LISTE DES BÉNÉFICIAIRES DE CAAF ET DE C1AF PAR ORDRE ALPHABÉTIQUE

Nom et adresse de l'usine	Produits	TA	Numéro de client	Essence	UA	Volume annuel (m3)	Sec & sain volume (m3)
Les Billots Sélect Mégantic inc. 3677, rue Lévis Lac-Mégantic (Québec) G6B 2H7	S-C	227	051 1 003	Bouleau à papier Bouleau jaune Erables Hêg, Ch, Til et Auf Sab-Ép-Pig-Mél TOTAL TOUTES ESSENCES	034-52 034-52 034-52 034-52	1 300 2 500 7 300 300 4 000	46
Les Bois francs Benoît inc. 1750, route 348 Saint-Gabriel-de-Brandon (Québec) J0K 2N0	S-C	372	142 1 026	Er, Hêg, Ch, Til et Auf Erables Hêg, Ch, Til et Auf TOTAL TOUTES ESSENCES	041-51 062-51 062-51	1 700 (3) 10 900 800 (3)	
Les Bois francs L'Islet Sud inc. 1, rue du Moulin Tourville (Québec) G0R 4M0	S-C	368	125 1 015	Feuillus durs	035-51	6 500	
Les Cèdres Chics-Chocs inc. 6, chemin du Parc industriel Sainte-Anne-des-Monts (Québec) G0E 2G0	B	393	112 2 044	Thuya	112-55 112-56 112-57 TOTAL	1 400 4 700 1 400 7 500	
Les Chantiers de Chibougamau Itée 521, chemin Merrill, C.P. 216 Chibougamau (Québec) G8P 2K7	S-C	217	102 1 002	Sab-Ép-Pig-Mél	025-51 026-61 026-62 026-64 026-65 TOTAL	111 200 89 400 61 700 175 400 50 600 488 300	3 916 3 507 2 644 6 800 1 852 18 719
Les Entreprises Alain Maltais inc. 511, chemin du Mont Bourbeau, C.P. 63 Chibougamau (Québec) G8P 2K5	S	354	102 2 008	Feuillus durs Peupliers TOTAL TOUTES ESSENCES	026-62 026-63 026-64 026-65 TOTAL 026-62 026-63 026-64 026-65 TOTAL	50 50 50 50 200 50 50 50 50 200 400	
Les Exploitations J.Y.B. Papineau inc. 14, rang 1 Gravel, route 309, C.P. 208 Ferme-Neuve (Québec) J0W 1C0	S	399	154 2 020	Thuya	064-51	2 100	
Les Industries Piékouagame inc. 3001, rue Ouatouchouan, C.P. 190 Mashteuiatsh (Québec) G0W 2H0	S-C	190	022 1 003	Sab-Ép-Pig-Mél	022-51	67 000	1 689
Les Lattes N.G. inc. 23, route 204 Est Saint-Adalbert (Québec) G0R 2M0	S-C	387	125 1 022	Peupliers	035-51	7 100	
Les Produits forestiers B. & B. inc. 27, rue des Pionniers La Minerve (Québec) J0T 1S0	S-C	273	151 1 002	Bouleau à papier Bouleau jaune Erables Hêg, Ch, Til et Auf Peupliers Pruche TOTAL TOUTES ESSENCES	064-52 064-52 064-52 064-52 072-51 064-52 072-51	400 1 000 3 700 900 1 700 4 300 7 700 6 600 26 300	

LISTE DES BÉNÉFICIAIRES DE CAAF ET DE C1AF PAR ORDRE ALPHABÉTIQUE

Nom et adresse de l'usine	Produits	TA	Numéro de client	Essence	UA	Volume annuel (m3)	Sec & sain volume (m3)	
Les Scieries du Lac St-Jean inc. 41, route Saint-André Métabetchouan-Lac-à-la-Croix (Québec) G8G 1X2	S-C	182	021 1 006	Pins blanc et rouge	023-51	100		
				Sab-Ép-Pig-Mél	023-51	136 000	4 015	
				TOTAL TOUTES ESSENCES		136 100		
Listuguj Mi'gmaq Government 17, Riverside Ouest Listuguj (Restigouche) (Québec) G0C 2R0	X	411	111 A 002	Sab-Ép-Pig-Mél	111-52	10 000	138	
Louisiana-Pacific Canada Ltd. (Bois-Franc) 1012, chemin du Parc Industriel Bois-Franc (Québec) J9E 3A9	F	343	073 0 001	Bouleau à papier	064-51	96 200		
					071-52	10 000		
					073-51	20 100		
					073-52	48 200		
					074-51	90 000		
				TOTAL	264 500			
				Érables	064-51	7 500		
					071-52	2 000		
					073-51	33 700		
					073-52	15 000		
074-51	11 700							
TOTAL	69 900							
Peupliers	064-51	79 300						
	064-52	4 000						
	071-51	32 700						
	071-52	22 000						
	072-51	4 400						
	073-51	53 300						
	073-52	29 300						
	074-51	65 600						
TOTAL	290 600							
TOTAL TOUTES ESSENCES		625 000						
Louisiana-Pacific Canada Ltd. (Chambord) 572, route 155, C.P. 40 Chambord (Québec) G0W 1G0	F	191	022 0 001	Feuillus durs	022-51	42 500		
					023-51	18 500		
					023-52	24 000		
					024-51	8 000		
					024-52	2 000		
					025-51	36 000		
					027-51	26 000		
					TOTAL	157 000		
					Peupliers	022-51	71 000	
						023-51	26 000	
				023-52		48 000		
				024-51		20 000		
				024-52		16 000		
				025-51	104 000			
				027-51	43 000			
TOTAL	328 000							
TOTAL TOUTES ESSENCES		485 000						
Lulumco inc. 79, rue Saint-Alphonse Sainte-Luce (Québec) G0K 1P0	S-C	087	012 1 002	Sab-Ép-Pig-Mél	012-52	75 900	862	
Maibec inc. (Clarendon) C.245, chemin du Rang 13 Clarendon (Québec) J0X 2Y0	B	379	071 2 011	Thuya	071-51	4 300		
					071-52	31 000		
					073-51	10 000		
					073-52	1 700		
					TOTAL	47 000		
Maibec inc. (Saint-Pamphile - Bardeaux) 24, rue de l'Église Est Saint-Pamphile (Québec) G0R 3X0	B	415	125 2 001	Thuya	035-51	3 700		
Maibec inc. (Saint-Pamphile - Sciage) 24, rang 6 Saint-Pamphile (Québec) G0R 3X0	S-C	018	125 1 010	Sab-Ép-Pig-Mél	035-51	27 500	693	

LISTE DES BÉNÉFICIAIRES DE CAAF ET DE C1AF PAR ORDRE ALPHABÉTIQUE

Nom et adresse de l'usine	Produits	TA	Numéro de client	Essence	UA	Volume annuel (m3)	Sec & sain volume (m3)
Maibec inc. (Saint-Théophile - 318, route 173) 318, route 173 Saint-Théophile (Québec) G0M 2A0	B	311	124 2 008	Thuya	041-51 062-51 062-52 TOTAL	3 600 2 400 1 700 7 700	
Maibec inc. (Saint-Théophile - 340, route 173) 340, route 173 Saint-Théophile (Québec) G0M 2A0	B	309	124 2 006	Thuya	034-52 064-51 064-52 072-51 073-52 TOTAL	700 5 600 4 200 2 900 1 600 15 000	
Matériaux Blanchet inc. (Amos) 2771, route de l'Aéroport, C.P. 430 Amos (Québec) J9T 3A8	S-C	046	086 1 005	Sab-Ép-Pig-Mél	084-51 084-62 086-51 086-52 086-65 087-51 TOTAL	21 400 13 200 100 000 112 400 47 300 30 200 324 500	606 432 2 572 3 644 1 884 943 10 081
Matériaux Blanchet inc. (Saint-Pamphile) 1030, rue Elgin Sud, C.P. 430 Saint-Pamphile (Québec) G0R 3X0	S-C	014	125 1 007	Sab-Ép-Pig-Mél	035-51	27 500	693
Max Meilleur & Fils Itée Route 309 Nord Ferme-Neuve (Québec) J0W 1C0	S-C	142	154 1 001	Sab-Ép-Pig-Mél	064-51	323 600	8 321
Multi Cèdre Itée 216, rue Principale Nord Esprit-Saint (Québec) G0K 1A0	B	085	012 2 008	Thuya	012-51 012-53 012-54 TOTAL	8 500 600 2 200 11 300	
Municipalité de Mont-Carmel 22, rue de la Fabrique Mont-Carmel (Québec) G0L 1W0	X	421	011 M 001	Sab-Ép-Pig-Mél	011-51	2 400	27
Pabaced G.D.S. inc. (New Richmond) 175, 3e Rang Est, C.P. 879 New Richmond (Québec) G0C 2B0	B	102	111 2 003	Thuya	111-51 111-52 111-53 111-54 112-55 TOTAL	400 900 2 600 1 400 2 500 7 800	
Papiers de publication Kruger inc. (Parent) 201, chemin de la Scierie, C.P. 100 Parent (Québec) G0X 3P0	S-C	267	042 1 012	Sab-Ép-Pig-Mél	043-51	483 200	13 709
Papiers de publication Kruger inc. (Trois-Rivières) 3735, boulevard Royal, C.P. 188 Trois-Rivières (Québec) G9A 5P6	P	249	041 0 005	Bouleau à papier Sab-Ép-Pig-Mél	043-51 025-51 026-61 026-62 026-64 026-65 TOTAL	30 000 8 100 12 300 12 600 5 500 5 900 44 400	 285 483 540 213 216 1 737
				TOTAL TOUTES ESSENCES		74 400	
Pin Davidson inc. 79, rue Thomas-Lefebvre, (Davidson) Mansfield-et-Pontefract (Québec) J0X 1R0	S-C	152	071 1 004	Pins blanc et rouge	071-51 071-52 073-52 TOTAL	29 100 12 400 11 500 53 000	
Portes & Fenêtres Yvon Bordeleau & Fils inc. 440, rue Sainte-Thérèse Saint-Michel-des-Saints (Québec) J0K 3B0	S	323	142 2 001	Bouleau jaune Pins blanc et rouge Thuya TOTAL TOUTES ESSENCES	062-52 062-52 062-52	100 300 100 500	

LISTE DES BÉNÉFICIAIRES DE CAAF ET DE C1AF PAR ORDRE ALPHABÉTIQUE

Nom et adresse de l'usine	Produits	TA	Numéro de client	Essence	UA	Volume annuel (m3)	Sec & sain volume (m3)
Produits forestiers du Pontiac inc. (suite) 2460, route 148 Litchfield (Québec) J0X 1K0				<i>Bouleau à papier de qual. inf.</i>	071-51 071-52 073-52 TOTAL	200 (1) 500 (1) 700 (1) 1 400	
				<i>Bouleau jaune de qual. inf.</i>	071-51 071-52 073-52 TOTAL	400 (1) 300 (1) 400 (1) 1 100	
				<i>Erables de qual. inf.</i>	071-51 071-52 073-52 TOTAL	1 700 (1) 1 100 (1) 600 (1) 3 400	
				<i>Hég, Ch, Til et Auf de qual. inf.</i>	071-51 071-52 TOTAL	1 000 (1) 600 (1) 1 600	
				<i>SOUS-TOTAL qual. inf.</i>		7 500	
Produits forestiers Mauricie S.E.C. Rang 3 La Tuque (Québec) G9X 3N8	S-C	347	042 1 006	Sab-Ép-Pig-Mél	041-51 042-51 043-51 043-52 TOTAL	78 300 221 200 7 000 263 000 569 500	1 191 5 355 199 5 785 12 530
Produits Forestiers Miniers 'Abitibi' inc. 259, route Fournière, (Lac-Mourier) Malartic (Québec) J0Y 1Z0	S-C	033	083 1 004	Sab-Ép-Pig-Mél	083-51	8 500	273
Produits forestiers Nabakatuk 2008, s.e.n.c. 17, Poplar Street Waswanipi (Québec) J0Y 3C0	S-C	345	107 1 004	Sab-Ép-Pig-Mél	026-63 026-65 087-63 087-64 TOTAL	20 700 20 200 27 800 50 300 119 000	713 739 1 080 2 109 4 641
Produits forestiers Petit-Paris inc. Chemin Chute des Passes, C.P. 80 Saint-Ludger-de-Milot (Québec) G0W 2B0	S-C	219	027 1 004	Sab-Ép-Pig-Mél	024-51	380 000	13 079
Produits forestiers Saguenay inc. (Petit-Saguenay) 225, Route 170 Petit-Saguenay (Québec) G0V 1N0	S-C	006	021 1 013	Peupliers	022-51 023-51 023-52 033-51 TOTAL	17 000 10 000 20 000 23 300 70 300	
				Sab-Ép-Pig-Mél	033-51	39 600	1 093
				TOTAL TOUTES ESSENCES		109 900	
Produits forestiers Saguenay inc. (Saint-Fulgence) 1900, boulevard Tadoussac Saint-Fulgence (Québec) G0V 1S0	S-C	196	023 1 003	Sab-Ép-Pig-Mél	023-51 023-52 097-51 TOTAL	33 800 651 600 24 500 709 900	998 20 062 707 21 767
Produits forestiers Temrex, SEC (Nouvelle) 521, boulevard Perron, C.P. 39 Nouvelle (Québec) G0C 2G0	S-C	099	111 1 003	Sab-Ép-Pig-Mél	111-53 112-55 TOTAL	156 100 47 600 203 700	3 016 841 3 857
Produits forestiers Temrex, SEC (Saint-Alphonse) 268, route Saint-Alphonse, C.P. 38 Saint-Alphonse (Québec) G0C 2V0	S-C	107	111 1 004	Sab-Ép-Pig-Mél	111-53 112-55 TOTAL	101 600 76 600 178 200	1 963 1 353 3 316
RBF Scierie La Tuque inc. 100, chemin Rivière-au-Lait, (Rivière-Windigo) La Tuque (Québec) G9X 3N7	S-C	349	042 1 014	Feuillus durs	042-51 043-51 043-52 TOTAL	49 300 32 400 31 300 113 000	
				<i>Feuillus durs de qual. inf.</i>	042-51 043-51 043-52 TOTAL	49 300 (1) 32 400 (1) 31 300 (1) 113 000	

LISTE DES BÉNÉFICIAIRES DE CAAF ET DE C1AF PAR ORDRE ALPHABÉTIQUE

Nom et adresse de l'usine	Produits	TA	Numéro de client	Essence	UA	Volume annuel (m3)	Sec & sain volume (m3)
RBF Scierie St-Tite inc. 845, route 153 Saint-Tite (Québec) G0X 3H0	S-C	248	041 1 020	Bouleau à papier	041-51 042-51 043-51 043-52 <u>TOTAL</u>	13 600 3 100 6 000 400 <u>23 100</u>	
				Bouleau jaune	041-51 042-51 043-52 <u>TOTAL</u>	18 800 1 300 2 900 <u>23 000</u>	
				Er, Hég, Ch, Til et Auf	041-51 042-51 043-52 <u>TOTAL</u>	25 200 5 500 3 000 <u>33 700</u>	
				Peupliers	043-52	1 000	
				Pins blanc et rouge	041-51	450	
				TOTAL TOUTES ESSENCES		81 250	
Richard Pelletier & Fils inc. (Biencourt) 1, rue Principale Ouest Biencourt (Québec) G0K 1T0	S-C	061	011 1 001	Peupliers	011-52 012-51 <u>TOTAL</u>	300 500 <u>800</u>	
				Sab-Ép-Pig-Mél	011-52 012-51 012-54 <u>TOTAL</u>	6 500 1 900 3 700 <u>12 100</u>	76 24 41 <u>141</u>
				TOTAL TOUTES ESSENCES		12 900	
Richard Pelletier & Fils inc. (Squatec) 4, rue Saint-Marc, C.P. 160 Saint-Michel-du-Squatec (Québec) G0L 4H0	S-C	073	011 1 004	Peupliers	011-52 012-51 <u>TOTAL</u>	1 000 1 600 <u>2 600</u>	
				Sab-Ép-Pig-Mél	011-52 012-51 012-54 <u>TOTAL</u>	18 900 5 700 11 900 <u>36 500</u>	222 71 132 <u>425</u>
				TOTAL TOUTES ESSENCES		39 100	
Rosario Poirier inc. 130, route Saint-Alphonse, C.P. 37 Saint-Alphonse (Québec) G0C 2V0	S-C	106	111 1 005	Peupliers	111-53 111-54 <u>TOTAL</u>	20 300 3 600 <u>23 900</u>	
				Sab-Ép-Pig-Mél	111-54 112-55 <u>TOTAL</u>	2 700 11 500 <u>14 200</u>	63 203 <u>266</u>
				TOTAL TOUTES ESSENCES		38 100	
S.M.T. inc. 131, rue Principale Saint-Thomas-Didyme (Québec) G8M 4G6	S	390	025 2 016	Feuillus durs	025-51	500	
				Peupliers	025-51	2 000	
				Sab-Ép-Pig-Mél	025-51	900	32
				TOTAL TOUTES ESSENCES		3 400	
Sartiop inc. 1689, montée Giroux Angliers (Québec) J0Z 1A0	G	391	081 2 018	Pin rouge	081-52	400	
Scierie Blondeau inc. 175, rue Principale Sainte-Sophie-d'Halifax (Québec) G0P 1L0	S-C	260	171 1 029	Feuillus durs	034-51	750	
				Pruche	034-51	750	
				Sab-Ép-Pig-Mél	034-51	3 450	24
				TOTAL TOUTES ESSENCES		4 950	

LISTE DES BÉNÉFICIAIRES DE CAAF ET DE C1AF PAR ORDRE ALPHABÉTIQUE

Nom et adresse de l'usine	Produits	TA	Numéro de client	Essence	UA	Volume annuel (m3)	Sec & sain volume (m3)
Scierie Lapaqco inc. 637, route rurale 391, C.P. 1088 Saint-Eugène-de-Guigues (Québec) JOZ 3L0	S-C	176	081 1 013	Bouleau à papier	081-52	4 700	
				<i>Bouleau à papier de qual. inf.</i>	<i>081-52</i>	<i>1 500 (1)</i>	
Scierie P.S.E. inc. 491, boulevard Chabot, C.P. 129 Saint-Ubalde (Québec) G0A 4L0	S-C	239	031 1 006	Feuillus durs	031-51	4 250	
				Pruche	031-51	100	
				Sab-Ép-Pig-Mél	031-51	14 400	164
				TOTAL TOUTES ESSENCES		18 750	
Scierie Rivest inc. 240, rue Principale Saint-Jean-de-Matha (Québec) J0K 2S0	S-C	326	142 1 017	Pins blanc et rouge	062-51 062-52 <u>TOTAL</u>	300 1 000 <u>1 300</u>	
				Sab-Ép-Pig-Mél	062-51 062-52 <u>TOTAL</u>	4 900 5 900 <u>10 800</u>	34 130 <u>164</u>
				TOTAL TOUTES ESSENCES		12 100	
Scierie Rivière Saint-Jean inc. 2001, rue de la Scierie Rivière-Saint-Jean (Québec) G0G 2N0	S-C	362	095 1 002	Sab-Ép-Pig-Mél	095-51	115 100	2 244
Simon Lussier ltée (Sainte-Émélie-de-l'Énergie) 861, rue Saint-Joseph Sainte-Émélie-de-l'Énergie (Québec) J0K 2K0	S-C	282	142 1 005	Bouleau à papier	062-51 062-52 <u>TOTAL</u>	16 800 29 300 <u>46 100</u>	
				Bouleau jaune	062-51 062-52 <u>TOTAL</u>	10 300 14 500 <u>24 800</u>	
				Peupliers	062-51 062-52 <u>TOTAL</u>	5 000 5 000 <u>10 000</u>	
				TOTAL TOUTES ESSENCES		80 900	
				<i>Bouleau à papier de qual. inf.</i>	<i>062-51 062-52 TOTAL</i>	<i>7 400 (1) 11 800 (1) 19 200</i>	
				<i>Bouleau jaune de qual. inf.</i>	<i>062-51 062-52 TOTAL</i>	<i>3 400 (1) 4 700 (1) 8 100</i>	
				<i>SOUS-TOTAL qual. inf.</i>		<i>27 300</i>	
Société en commandite Scierie Opitciwan Kilomètre 58, C.P. 270 Obedjiwan (Québec) G0W 3B0	S-C	366	042 1 008	Sab-Ép-Pig-Mél	026-51	93 600	3 258
Société en commandite Services forestiers atikamekw aski 57, rue Kenosi, C.P. 221 Wemotaci (Québec) G0X 3R0	X	400	042 A 004	Sab-Ép-Pig-Mél	042-51 043-51 043-52 <u>TOTAL</u>	19 000 59 500 5 500 <u>84 000</u>	460 1 688 121 <u>2 269</u>
Stadacona S.E.C. (Québec - Sciage) 1092, avenue Lapierre, bureau 220 Québec (Québec) G3E 1Z3	S-C	002	031 1 014	Sab-Ép-Pig-Mél	031-53	100 600	1 525

LISTE DES BÉNÉFICIAIRES DE CAAF ET DE C1AF PAR ORDRE ALPHABÉTIQUE

Nom et adresse de l'usine	Produits	TA	Numéro de client	Essence	UA	Volume annuel (m3)	Sec & sain volume (m3)
Uniboard Canada inc. (Sayabec) 152, route Pouliot, C.P. 340 Sayabec (Québec) G0J 3K0	F	108	012 0 001	Feuillus durs	012-51 012-52 012-53 012-54 111-51 111-52 111-54 112-57 TOTAL	9 300 9 800 29 800 14 400 7 400 12 000 2 800 5 200 90 700	
Valibois inc. 267, boulevard Saint-David Saint-David-de-Falardeau (Québec) G0V 1C0	S-C	307	023 1 006	Feuillus durs	022-51 023-51 023-52 024-52 097-51 TOTAL	5 000 12 000 50 000 1 000 2 000 70 000	
				Peupliers	023-52 097-51 TOTAL	3 000 1 000 4 000	
				TOTAL TOUTES ESSENCES		74 000	
				<i>Feuillus durs de qual. inf.</i>	022-51 023-51 023-52 024-52 097-51 TOTAL	3 000 (1) 6 500 (1) 37 000 (1) 700 (1) 1 600 (1) 48 800	
Vexco inc. 2441, route 165 Sud, C.P. 36 Saint-Ferdinand (Québec) G0N 1N0	S-C	135	171 1 026	Feuillus durs	034-51 034-52 TOTAL	1 000 2 500 3 500	
Welsh & Fils inc. 333, rue Principale Saint-Alban (Québec) G0A 3B0	S-C	396	031 1 002	Peupliers	031-51	1 300	
				Sab-Ép-Pig-Mél	031-51	400	5
				TOTAL TOUTES ESSENCES		1 700	

**7- LISTE DES BÉNÉFICIAIRES DE CAAF ET DE CtAF
PAR UNITÉ D'AMÉNAGEMENT (UA)**

LISTE DES BÉNÉFICIAIRES DE CAAF ET DE CtAF PAR UNITÉ D'AMÉNAGEMENT (UA)

UA	TA	Nom du bénéficiaire	Produits	Numéro de client	Essence	Volume annuel (m ³)	Sec & sain volume (m ³)
011-51	055	Bégin & Bégin inc. (Saint-Juste-du-Lac)	S-C	011 1 002	Feuillus durs	13 000	
	011	Bois de sciage Lafontaine inc. (Sainte-Perpétue)	S-C	125 1 002	Sab-Ép-Pig-Mél	17 900	199
	068	Cascades Canada inc. (Cabano)	P	011 0 003	Feuillus durs	20 200	
	070	Groupe Lebel (2004) inc. (Dégelis)	S-C	011 1 014	Sab-Ép-Pig-Mél	16 000	178
	059	Groupe Lebel (2004) inc. (Saint-Joseph-de-Kamouraska)	S-C	011 1 012	Sab-Ép-Pig-Mél	16 200	180
	072	Groupe NBG inc.	S-C	011 1 018	Peupliers	17 700 (R)	
	226	La Corporation internationale Masonite	D-C	051 1 035	Feuillus durs	100	
	063	Les Bardeaux Lajoie inc. (Saint-Eusèbe)	B	011 2 007	Thuya	5 900	
	421	Municipalité de Mont-Carmel	X	011 M 001	Sab-Ép-Pig-Mél	2 400	27
350	Tembec (Matane)	P	012 0 003	Feuillus durs Peupliers TOTAL	9 300 14 100 23 400		
011-52	055	Bégin & Bégin inc. (Saint-Juste-du-Lac)	S-C	011 1 002	Feuillus durs	10 400 (R)	
	068	Cascades Canada inc. (Cabano)	P	011 0 003	Feuillus durs	17 800	
	081	Félix Huard inc. (Sainte-Luce)	S-C	012 1 001	Feuillus durs	1 000	
	070	Groupe Lebel (2004) inc. (Dégelis)	S-C	011 1 014	Sab-Ép-Pig-Mél	11 100	131
	076	Groupe Lebel (2004) inc. (Squatec)	S-C	011 1 016	Sab-Ép-Pig-Mél	4 700	55
	072	Groupe NBG inc.	S-C	011 1 018	Peupliers	7 500	
	226	La Corporation internationale Masonite	D-C	051 1 035	Feuillus durs	100	
	060	Les Bardeaux Lajoie inc. (Sainte-Françoise)	B	011 2 032	Thuya	1 750	
	063	Les Bardeaux Lajoie inc. (Saint-Eusèbe)	B	011 2 007	Thuya	5 450	
	069	Produits forestiers Basques inc.	M	011 2 008	Feuillus durs	7 900	
	061	Richard Pelletier & Fils inc. (Biencourt)	S-C	011 1 001	Peupliers Sab-Ép-Pig-Mél TOTAL	300 6 500 6 800	76
	073	Richard Pelletier & Fils inc. (Squatec)	S-C	011 1 004	Peupliers Sab-Ép-Pig-Mél TOTAL	1 000 18 900 19 900	222
	350	Tembec (Matane)	P	012 0 003	Peupliers	7 200	
	012-51	081	Félix Huard inc. (Sainte-Luce)	S-C	012 1 001	Feuillus durs	4 900
070		Groupe Lebel (2004) inc. (Dégelis)	S-C	011 1 014	Sab-Ép-Pig-Mél	15 400	192
091		Groupe Lebel (2004) inc. (Price)	S-C	012 1 003	Sab-Ép-Pig-Mél	28 600 (R)	356
076		Groupe Lebel (2004) inc. (Squatec)	S-C	011 1 016	Sab-Ép-Pig-Mél	11 900	148
072		Groupe NBG inc.	S-C	011 1 018	Peupliers	1 700	
226		La Corporation internationale Masonite	D-C	051 1 035	Feuillus durs	50	
063		Les Bardeaux Lajoie inc. (Saint-Eusèbe)	B	011 2 007	Thuya	900	
085		Multi Cèdre Itée	B	012 2 008	Thuya	8 500	
069		Produits forestiers Basques inc.	M	011 2 008	Feuillus durs	2 900	
061		Richard Pelletier & Fils inc. (Biencourt)	S-C	011 1 001	Peupliers Sab-Ép-Pig-Mél TOTAL	500 1 900 2 400	24
073		Richard Pelletier & Fils inc. (Squatec)	S-C	011 1 004	Peupliers Sab-Ép-Pig-Mél TOTAL	1 600 5 700 7 300	71
350		Tembec (Matane)	P	012 0 003	Peupliers	3 400	
108		Uniboard Canada inc. (Sayabec)	F	012 0 001	Feuillus durs	9 300	

LISTE DES BÉNÉFICIAIRES DE CAAF ET DE CtAF PAR UNITÉ D'AMÉNAGEMENT (UA)

UA	TA	Nom du bénéficiaire	Produits	Numéro de client	Essence	Volume annuel (m ³)	Sec & sain volume (m ³)
012-52	081	Félix Huard inc. (Sainte-Luce)	S-C	012 1 001	Feuillus durs	3 700	
	226	La Corporation internationale Masonite	D-C	051 1 035	Feuillus durs	50	
	060	Les Bardeaux Lajoie inc. (Sainte-Françoise)	B	011 2 032	Thuya	1 700	
	087	Lulumco inc.	S-C	012 1 002	Sab-Ép-Pig-Mél	75 900 (R)	862
	069	Produits forestiers Basques inc.	M	011 2 008	Feuillus durs	1 100	
	350	Tembec (Matane)	P	012 0 003	Peupliers	1 400	
	108	Uniboard Canada inc. (Sayabec)	F	012 0 001	Feuillus durs	9 800	
012-53	090	Bois CFM inc.	S-C	012 1 011	Peupliers	7 400	
	088	Bois d'oeuvre Cedrico inc. (Causapsca)	S-C	012 1 012	Sab-Ép-Pig-Mél	153 500 (R)	1 526
	080	Bois d'oeuvre Cedrico inc. (Price)	S-C	012 1 006	Sab-Ép-Pig-Mél	19 300	192
	081	Félix Huard inc. (Sainte-Luce)	S-C	012 1 001	Feuillus durs	9 400	
	226	La Corporation internationale Masonite	D-C	051 1 035	Feuillus durs	100	
	060	Les Bardeaux Lajoie inc. (Sainte-Françoise)	B	011 2 032	Thuya	1 700	
	085	Multi Cèdre Itée	B	012 2 008	Thuya	600	
	089	Scierie de Sainte-Irène Itée	S-C	012 1 015	Peupliers Sab-Ép-Pig-Mél <u>TOTAL</u>	100 12 700 <u>12 800</u>	126
	350	Tembec (Matane)	P	012 0 003	Peupliers	7 300	
108	Uniboard Canada inc. (Sayabec)	F	012 0 001	Feuillus durs	29 800		
012-54	011	Bois de sciage Lafontaine inc. (Sainte-Perpétue)	S-C	125 1 002	Sab-Ép-Pig-Mél	2 900	32
	081	Félix Huard inc. (Sainte-Luce)	S-C	012 1 001	Feuillus durs	5 700	
	091	Groupe Lebel (2004) inc. (Price)	S-C	012 1 003	Sab-Ép-Pig-Mél	81 600 (R)	908
	419	Industries St-Noël inc.	S	012 2 069	Thuya	1 700	
	226	La Corporation internationale Masonite	D-C	051 1 035	Feuillus durs	50	
	060	Les Bardeaux Lajoie inc. (Sainte-Françoise)	B	011 2 032	Thuya	200	
	085	Multi Cèdre Itée	B	012 2 008	Thuya	2 200	
	061	Richard Pelletier & Fils inc. (Biencourt)	S-C	011 1 001	Sab-Ép-Pig-Mél	3 700	41
	073	Richard Pelletier & Fils inc. (Squatec)	S-C	011 1 004	Sab-Ép-Pig-Mél	11 900	132
	089	Scierie de Sainte-Irène Itée	S-C	012 1 015	Sab-Ép-Pig-Mél	100	1
	350	Tembec (Matane)	P	012 0 003	Feuillus durs Peupliers <u>TOTAL</u>	2 500 5 300 <u>7 800</u>	
	108	Uniboard Canada inc. (Sayabec)	F	012 0 001	Feuillus durs	14 400	

LISTE DES BÉNÉFICIAIRES DE CAAF ET DE CtAF PAR UNITÉ D'AMÉNAGEMENT (UA)

UA	TA	Nom du bénéficiaire	Produits	Numéro de client	Essence	Volume annuel (m ³)	Sec & sain volume (m ³)
022-51	381	9085-1742 Québec inc. (Scierie St-André)	S-C	021 1 008	Feuillus durs	1 500	
					<i>Feuillus durs de qual. inf.</i>	1 000 (1)	
	189	Compagnie Abitibi-Consolidated du Canada (Roberval)	S-C	022 1 005	Sab-Ép-Pig-Mél	312 200 (R)	7 870
	178	E. Tremblay & Fils Itée	S-C	021 1 003	Peupliers	1 900	
	263	Emballages Smurfit-Stone Canada inc. (La Tuque)	P	042 0 001	Bouleau à papier	3 000	
	204	Industries T.L.T. inc.	S-C	024 1 001	Feuillus durs	60 000	
					<i>Feuillus durs de qual. inf.</i>	41 500 (1)	
	190	Les Industries Piékouagame inc.	S-C	022 1 003	Sab-Ép-Pig-Mél	67 000	1 689
	191	Louisiana-Pacific Canada Ltd. (Chambord)	F	022 0 001	Feuillus durs Peupliers <u>TOTAL</u>	42 500 71 000 113 500	
	006	Produits forestiers Saguenay inc. (Petit-Saguenay)	S-C	021 1 013	Peupliers	17 000	
023-51	381	9085-1742 Québec inc. (Scierie St-André)	S-C	021 1 008	Feuillus durs	12 500	
					<i>Feuillus durs de qual. inf.</i>	10 000 (1)	
	178	E. Tremblay & Fils Itée	S-C	021 1 003	Peupliers	3 000	
	263	Emballages Smurfit-Stone Canada inc. (La Tuque)	P	042 0 001	Bouleau à papier	5 000	
	204	Industries T.L.T. inc.	S-C	024 1 001	Feuillus durs	20 000	
					<i>Feuillus durs de qual. inf.</i>	13 000 (1)	
	181	La Scierie Martel Itée	S-C	021 1 004	Sab-Ép-Pig-Mél	42 900	1 266
	182	Les Scieries du Lac St-Jean inc.	S-C	021 1 006	Pins blanc et rouge Sab-Ép-Pig-Mél <u>TOTAL</u>	100 (R) 136 000 136 100	4 015
	191	Louisiana-Pacific Canada Ltd. (Chambord)	F	022 0 001	Feuillus durs Peupliers <u>TOTAL</u>	18 500 26 000 44 500	
	006	Produits forestiers Saguenay inc. (Petit-Saguenay)	S-C	021 1 013	Peupliers	10 000	
196	Produits forestiers Saguenay inc. (Saint-Fulgence)	S-C	023 1 003	Sab-Ép-Pig-Mél	33 800	998	
307	Valibois inc.	S-C	023 1 006	Feuillus durs	12 000		
				<i>Feuillus durs de qual. inf.</i>	6 500 (1)		
023-52	178	E. Tremblay & Fils Itée	S-C	021 1 003	Peupliers	3 600	188
					Sab-Ép-Pig-Mél	6 100	
					<u>TOTAL</u>	9 700	
	263	Emballages Smurfit-Stone Canada inc. (La Tuque)	P	042 0 001	Bouleau à papier	30 000	
	204	Industries T.L.T. inc.	S-C	024 1 001	Feuillus durs	30 000	
					<i>Feuillus durs de qual. inf.</i>	24 000 (1)	
	181	La Scierie Martel Itée	S-C	021 1 004	Sab-Ép-Pig-Mél	2 100	65
	191	Louisiana-Pacific Canada Ltd. (Chambord)	F	022 0 001	Feuillus durs Peupliers <u>TOTAL</u>	24 000 48 000 72 000	
	006	Produits forestiers Saguenay inc. (Petit-Saguenay)	S-C	021 1 013	Peupliers	20 000	
	196	Produits forestiers Saguenay inc. (Saint-Fulgence)	S-C	023 1 003	Sab-Ép-Pig-Mél	651 600 (R)	20 062
185	Scierie Gauthier Itée	S-C	021 1 001	Sab-Ép-Pig-Mél	65 000	2 001	
199	Scierie Girard inc.	S-C	021 1 009	Sab-Ép-Pig-Mél	50 000	1 539	
307	Valibois inc.	S-C	023 1 006	Feuillus durs	50 000		
				Peupliers	3 000		
				<u>TOTAL</u>	53 000		
					<i>Feuillus durs de qual. inf.</i>	37 000 (1)	

LISTE DES BÉNÉFICIAIRES DE CAAF ET DE CtAF PAR UNITÉ D'AMÉNAGEMENT (UA)

UA	TA	Nom du bénéficiaire	Produits	Numéro de client	Essence	Volume annuel (m ³)	Sec & sain volume (m ³)
024-51	220	Bowater Produits forestiers du Canada inc. (Dolbeau-Mistassini - Sciage)	S-C	027 1 002	Sab-Ép-Pig-Mél	261 100 (R)	8 987
	178	E. Tremblay & Fils ltée	S-C	021 1 003	Peupliers Sab-Ép-Pig-Mél <u>TOTAL</u>	10 200 39 000 49 200	1 342
	204	Industries T.L.T. inc.	S-C	024 1 001	Feuillus durs <i>Feuillus durs de qual. inf.</i>	31 000 23 000 (1)	
	191	Louisiana-Pacific Canada Ltd. (Chambord)	F	022 0 001	Feuillus durs Peupliers <u>TOTAL</u>	8 000 20 000 28 000	
	201	Produits forestiers Arbec s.e.n.c. (L'Ascension-de-Notre-Seigneur)	S-C	024 1 003	Sab-Ép-Pig-Mél	41 900	1 442
	219	Produits forestiers Petit-Paris inc.	S-C	027 1 004	Sab-Ép-Pig-Mél	380 000	13 079
024-52	178	E. Tremblay & Fils ltée	S-C	021 1 003	Peupliers	8 100	
	204	Industries T.L.T. inc.	S-C	024 1 001	Feuillus durs <i>Feuillus durs de qual. inf.</i>	15 000 12 800 (1)	
	191	Louisiana-Pacific Canada Ltd. (Chambord)	F	022 0 001	Feuillus durs Peupliers <u>TOTAL</u>	2 000 16 000 18 000	
	201	Produits forestiers Arbec s.e.n.c. (L'Ascension-de-Notre-Seigneur)	S-C	024 1 003	Sab-Ép-Pig-Mél	717 600 (R)	23 853
	307	Valibois inc.	S-C	023 1 006	Feuillus durs <i>Feuillus durs de qual. inf.</i>	1 000 700 (1)	
025-51	209	Bowater Produits forestiers du Canada inc. (Saint-Félicien)	S-C	025 1 006	Sab-Ép-Pig-Mél	108 000	3 803
	206	Compagnie Abitibi-Consolidated du Canada (Girardville)	S-C	025 1 001	Sab-Ép-Pig-Mél	715 300	25 189
	207	Compagnie Abitibi-Consolidated du Canada (La Doré)	S-C	025 1 009	Sab-Ép-Pig-Mél	648 200	22 826
	189	Compagnie Abitibi-Consolidated du Canada (Roberval)	S-C	022 1 005	Sab-Ép-Pig-Mél	62 700 (R)	2 208
	208	Compagnie Abitibi-Consolidated du Canada (Saint-Thomas)	S-C	025 1 007	Sab-Ép-Pig-Mél	383 300	13 498
	178	E. Tremblay & Fils ltée	S-C	021 1 003	Peupliers	24 800	
	263	Emballages Smurfit-Stone Canada inc. (La Tuque)	P	042 0 001	Bouleau à papier	50 000	
	204	Industries T.L.T. inc.	S-C	024 1 001	Feuillus durs <i>Feuillus durs de qual. inf.</i>	50 000 25 500 (1)	
	217	Les Chantiers de Chibougamau ltée	S-C	102 1 002	Sab-Ép-Pig-Mél	111 200	3 916
	191	Louisiana-Pacific Canada Ltd. (Chambord)	F	022 0 001	Feuillus durs Peupliers <u>TOTAL</u>	36 000 104 000 140 000	
	249	Papiers de publication Kruger inc. (Trois-Rivières)	P	041 0 005	Sab-Ép-Pig-Mél	8 100	285
390	S.M.T. inc.	S	025 2 016	Feuillus durs Peupliers Sab-Ép-Pig-Mél <u>TOTAL</u>	500 2 000 900 3 400	32	
026-51	215	Barrette-Chapais ltée	S-C	102 1 003	Sab-Ép-Pig-Mél	58 200 (R)	2 026
	023	Bois K.M.S. (GMI) ltée	G	154 2 012	Pin gris	600	
	366	Société en commandite Scierie Opitciwan	S-C	042 1 008	Sab-Ép-Pig-Mél	93 600	3 258
026-61	215	Barrette-Chapais ltée	S-C	102 1 003	Sab-Ép-Pig-Mél	27 700	1 087
	023	Bois K.M.S. (GMI) ltée	G	154 2 012	Pin gris	200	
	414	Corporation forestière Eenatuk	X	102 A 002	Sab-Ép-Pig-Mél	59 800	2 313
	217	Les Chantiers de Chibougamau ltée	S-C	102 1 002	Sab-Ép-Pig-Mél	89 400 (R)	3 507
	249	Papiers de publication Kruger inc. (Trois-Rivières)	P	041 0 005	Sab-Ép-Pig-Mél	12 300	483

LISTE DES BÉNÉFICIAIRES DE CAAF ET DE CtaF PAR UNITÉ D'AMÉNAGEMENT (UA)

UA	TA	Nom du bénéficiaire	Produits	Numéro de client	Essence	Volume annuel (m ³)	Sec & sain volume (m ³)
026-62	023	Bois K.M.S. (GMI) ltée	G	154 2 012	Pin gris	100	
	414	Corporation forestière Eenatuk	X	102 A 002	Sab-Ép-Pig-Mél	65 200	2 794
	217	Les Chantiers de Chibougamau ltée	S-C	102 1 002	Sab-Ép-Pig-Mél	61 700 (R)	2 644
	354	Les Entreprises Alain Maltais inc.	S	102 2 008	Feuillus durs Peupliers <u>TOTAL</u>	50 50 <u>100</u>	
	249	Papiers de publication Kruger inc. (Trois-Rivières)	P	041 0 005	Sab-Ép-Pig-Mél	12 600	540
026-63	215	Barrette-Chapais ltée	S-C	102 1 003	Sab-Ép-Pig-Mél	39 000 (R)	1 344
	023	Bois K.M.S. (GMI) ltée	G	154 2 012	Pin gris	300	
	409	Corporation foncière de Waswanipi	X	107 A 001	Sab-Ép-Pig-Mél	60 100	2 071
	354	Les Entreprises Alain Maltais inc.	S	102 2 008	Feuillus durs Peupliers <u>TOTAL</u>	50 50 <u>100</u>	
	345	Produits forestiers Nabakatuk 2008, s.e.n.c.	S-C	107 1 004	Sab-Ép-Pig-Mél	20 700	713
026-64	215	Barrette-Chapais ltée	S-C	102 1 003	Sab-Ép-Pig-Mél	72 100	2 795
	023	Bois K.M.S. (GMI) ltée	G	154 2 012	Pin gris	400	
	217	Les Chantiers de Chibougamau ltée	S-C	102 1 002	Sab-Ép-Pig-Mél	175 400 (R)	6 800
	354	Les Entreprises Alain Maltais inc.	S	102 2 008	Feuillus durs Peupliers <u>TOTAL</u>	50 50 <u>100</u>	
	249	Papiers de publication Kruger inc. (Trois-Rivières)	P	041 0 005	Sab-Ép-Pig-Mél	5 500	213
026-65	215	Barrette-Chapais ltée	S-C	102 1 003	Sab-Ép-Pig-Mél	91 000 (R)	3 331
	023	Bois K.M.S. (GMI) ltée	G	154 2 012	Pin gris	300	
	409	Corporation foncière de Waswanipi	X	107 A 001	Sab-Ép-Pig-Mél	64 900	2 376
	217	Les Chantiers de Chibougamau ltée	S-C	102 1 002	Sab-Ép-Pig-Mél	50 600	1 852
	354	Les Entreprises Alain Maltais inc.	S	102 2 008	Feuillus durs Peupliers <u>TOTAL</u>	50 50 <u>100</u>	
	249	Papiers de publication Kruger inc. (Trois-Rivières)	P	041 0 005	Sab-Ép-Pig-Mél	5 900	216
	345	Produits forestiers Nabakatuk 2008, s.e.n.c.	S-C	107 1 004	Sab-Ép-Pig-Mél	20 200	739
026-66	215	Barrette-Chapais ltée	S-C	102 1 003	Sab-Ép-Pig-Mél	140 400 (R)	5 576
	023	Bois K.M.S. (GMI) ltée	G	154 2 012	Pin gris	500	
027-51	220	Bowater Produits forestiers du Canada inc. (Dolbeau-Mistassini - Sciage)	S-C	027 1 002	Sab-Ép-Pig-Mél	519 100 (R)	18 161
	209	Bowater Produits forestiers du Canada inc. (Saint-Félicien)	S-C	025 1 006	Sab-Ép-Pig-Mél	329 300	11 521
	206	Compagnie Abitibi-Consolidated du Canada (Girardville)	S-C	025 1 001	Sab-Ép-Pig-Mél	72 200	2 526
	178	E. Tremblay & Fils ltée	S-C	021 1 003	Peupliers	18 400	
	263	Emballages Smurfit-Stone Canada inc. (La Tuque)	P	042 0 001	Bouleau à papier	12 000	
	204	Industries T.L.T. inc.	S-C	024 1 001	Feuillus durs <i>Feuillus durs de qual. inf.</i>	50 000 35 000 (1)	
	191	Louisiana-Pacific Canada Ltd. (Chambord)	F	022 0 001	Feuillus durs Peupliers <u>TOTAL</u>	26 000 43 000 <u>69 000</u>	

LISTE DES BÉNÉFICIAIRES DE CAAF ET DE CtaF PAR UNITÉ D'AMÉNAGEMENT (UA)

UA	TA	Nom du bénéficiaire	Produits	Numéro de client	Essence	Volume annuel (m ³)	Sec & sain volume (m ³)
031-51	228	Adélard Goyette & Fils Itée	S-C	031 1 008	Feuillus durs	4 500	
	318	Boiseries Savco inc.	S-C	041 1 023	Feuillus durs	6 000	
					<i>Feuillus durs de qual. inf.</i>	6 000 (1)	
	232	Charbon de Bois Feuille d'Érable inc.	M	031 2 007	Feuillus durs	4 800	
					<i>Feuillus durs de qual. inf.</i>	4 800 (1)	
	240	Compagnie Abitibi-Consolidated du Canada (Grand-Mère)	P	041 0 004	Sab-Ép-Pig-Mél	3 100	35
	234	Compagnie Abitibi-Consolidated du Canada (Saint-Raymond)	S-C	031 1 007	Sab-Ép-Pig-Mél	25 800 (R)	294
	225	Domtar inc. (Windsor - Pâtes et papiers)	P	051 0 003	Feuillus durs	17 900	
	233	Éloi Moisan inc. (Saint-Gilbert)	S-C	031 1 003	Feuillus durs	5 500	
	236	Éloi Moisan inc. (Saint-Léonard-de-Portneuf)	S-C	031 1 005	Sab-Ép-Pig-Mél	9 200	105
	244	Gérard Crête & Fils inc. (Saint-Roch-de-Mékinac)	S-C	041 1 015	Sab-Ép-Pig-Mél	3 000	34
	245	Gérard Crête & Fils inc. (Saint-Séverin)	S-C	041 1 001	Sab-Ép-Pig-Mél	9 700	111
	231	Gestofo inc.	S-C	031 1 009	Feuillus durs Peupliers TOTAL	5 700 800 6 500	
	242	Kruger Wayagamack inc.	P	041 0 003	Sab-Ép-Pig-Mél	2 400	27
	255	La Compagnie Commonwealth Plywood Itée (Shawinigan)	D-C	041 1 006	Bouleaux jaune et à papier	1 200	
	229	Scierie Dion & Fils inc.	S-C	031 1 001	Feuillus durs	4 800	
					<i>Feuillus durs de qual. inf.</i>	4 800 (1)	
239	Scierie P.S.E. inc.	S-C	031 1 006	Feuillus durs Pruche Sab-Ép-Pig-Mél TOTAL	4 250 100 14 400 18 750	164	
				396	Welsh & Fils inc.	S-C	031 1 002
031-52	232	Charbon de Bois Feuille d'Érable inc.	M	031 2 007	Feuillus durs	1 700	
					<i>Feuillus durs de qual. inf.</i>	1 700 (1)	
	240	Compagnie Abitibi-Consolidated du Canada (Grand-Mère)	P	041 0 004	Sab-Ép-Pig-Mél	5 500	88
	234	Compagnie Abitibi-Consolidated du Canada (Saint-Raymond)	S-C	031 1 007	Sab-Ép-Pig-Mél	51 200 (R)	820
	231	Gestofo inc.	S-C	031 1 009	Feuillus durs	4 200	
	242	Kruger Wayagamack inc.	P	041 0 003	Sab-Ép-Pig-Mél	4 000	64
	229	Scierie Dion & Fils inc.	S-C	031 1 001	Feuillus durs Sab-Ép-Pig-Mél TOTAL	15 800 7 500 23 300	120
<i>Feuillus durs de qual. inf.</i>					10 200 (1)		
031-53	229	Scierie Dion & Fils inc.	S-C	031 1 001	Bouleau à papier <i>Bouleau à papier de qual. inf.</i>	2 000 700 (1)	
					002	Stadacona S.E.C. (Québec - Sciage)	S-C
033-51	005	Compagnie Abitibi-Consolidated du Canada (Saint-Hilarion)	S-C	033 1 003	Sab-Ép-Pig-Mél	120 900 (R)	3 336
	225	Domtar inc. (Windsor - Pâtes et papiers)	P	051 0 003	Feuillus durs Peupliers TOTAL	25 000 15 500 40 500	
	006	Produits forestiers Saguenay inc. (Petit-Saguenay)	S-C	021 1 013	Peupliers Sab-Ép-Pig-Mél TOTAL	23 300 39 600 62 900	1 093

LISTE DES BÉNÉFICIAIRES DE CAAF ET DE CtAF PAR UNITÉ D'AMÉNAGEMENT (UA)

UA	TA	Nom du bénéficiaire	Produits	Numéro de client	Essence	Volume annuel (m ³)	Sec & sain volume (m ³)
034-51	132	Domtar inc. (Sainte-Marie)	S-C	124 1 003	Sab-Ép-Pig-Mél	4 000 (R)	27
	225	Domtar inc. (Windsor - Pâtes et papiers)	P	051 0 003	Feuillus durs	3 800	
	242	Kruger Wayagamack inc.	P	041 0 003	Sab-Ép-Pig-Mél	2 600	18
	355	Le Spécialiste du bardeau de cèdre inc.	B	124 2 007	Thuya	300	
	260	Scierie Blondeau inc.	S-C	171 1 029	Feuillus durs Pruche Sab-Ép-Pig-Mél <u>TOTAL</u>	750 750 3 450 <u>4 950</u>	24
	134	Scierie Lauzé inc.	S-C	124 1 045	Feuillus durs Pruche <u>TOTAL</u>	750 750 <u>4 950</u>	
	135	Vexco inc.	S-C	171 1 026	Feuillus durs	1 000	
034-52	132	Domtar inc. (Sainte-Marie)	S-C	124 1 003	Sab-Ép-Pig-Mél	31 900 (R)	370
	225	Domtar inc. (Windsor - Pâtes et papiers)	P	051 0 003	Feuillus durs Peupliers <u>TOTAL</u>	22 500 3 700 <u>26 200</u>	
	226	La Corporation internationale Masonite	D-C	051 1 035	Bouleau jaune	400	
	355	Le Spécialiste du bardeau de cèdre inc.	B	124 2 007	Thuya	400	
	227	Les Billots Sélect Mégantic inc.	S-C	051 1 003	Bouleau à papier Bouleau jaune Erables Hég, Ch, Til et Auf Sab-Ép-Pig-Mél <u>TOTAL</u>	1 300 2 500 7 300 300 4 000 <u>15 400</u>	46
	309	Maibec inc. (Saint-Théophile - 340, route 173)	B	124 2 006	Thuya	700	
	135	Vexco inc.	S-C	171 1 026	Feuillus durs	2 500	
035-51	010	Bois Daaquam inc.	S-C	125 1 011	Sab-Ép-Pig-Mél	35 100	885
	011	Bois de sciage Lafontaine inc. (Sainte-Perpétue)	S-C	125 1 002	Peupliers Sab-Ép-Pig-Mél <u>TOTAL</u>	1 200 26 300 <u>27 500</u>	663
	225	Domtar inc. (Windsor - Pâtes et papiers)	P	051 0 003	Feuillus durs Peupliers <u>TOTAL</u>	14 300 3 000 <u>17 300</u>	
	368	Les Bois francs L'Islet Sud inc.	S-C	125 1 015	Feuillus durs	6 500	
	387	Les Lattes N.G. inc.	S-C	125 1 022	Peupliers	7 100	
	415	Maibec inc. (Saint-Pamphile - Bardeaux)	B	125 2 001	Thuya	3 700	
	018	Maibec inc. (Saint-Pamphile - Sciage)	S-C	125 1 010	Sab-Ép-Pig-Mél	27 500 (R)	693
	014	Matériaux Blanchet inc. (Saint-Pamphile)	S-C	125 1 007	Sab-Ép-Pig-Mél	27 500	693

LISTE DES BÉNÉFICIAIRES DE CAAF ET DE CtAF PAR UNITÉ D'AMÉNAGEMENT (UA)

UA	TA	Nom du bénéficiaire	Produits	Numéro de client	Essence	Volume annuel (m ³)	Sec & sain volume (m ³)
041-51	228	Adélarde Goyette & Fils ltée	S-C	031 1 008	Pins blanc et rouge	4 700	
	318	Boiseries Savco inc.	S-C	041 1 023	Feuillus durs <i>Feuillus durs de qual. inf.</i>	43 600 43 600 (1)	
	240	Compagnie Abitibi-Consolidated du Canada (Grand-Mère)	P	041 0 004	Sab-Ép-Pig-Mél	30 000	456
	234	Compagnie Abitibi-Consolidated du Canada (Saint-Raymond)	S-C	031 1 007	Sab-Ép-Pig-Mél	25 500	388
	225	Domtar inc. (Windsor - Pâtes et papiers)	P	051 0 003	Feuillus durs	55 000	
	263	Emballages Smurfit-Stone Canada inc. (La Tuque)	P	042 0 001	Bouleaux jaune et à papier	21 100	
	244	Gérard Crête & Fils inc. (Saint-Roch-de-Mékinac)	S-C	041 1 015	Sab-Ép-Pig-Mél	180 700	2 750
	245	Gérard Crête & Fils inc. (Saint-Séverin)	S-C	041 1 001	Sab-Ép-Pig-Mél	94 800 (R)	1 442
	265	Industries John Lewis ltée	D-C	042 1 002	Bouleau à papier	4 800	
	242	Kruger Wayagamack inc.	P	041 0 003	Sab-Ép-Pig-Mél	17 000	259
	266	La Compagnie Commonwealth Plywood ltée (La Croche)	S-C	042 1 004	Bouleau à papier Bouleau jaune <u>TOTAL</u>	1 200 100 1 300	
	255	La Compagnie Commonwealth Plywood ltée (Shawinigan)	D-C	041 1 006	Bouleau à papier Bouleau jaune <u>TOTAL</u>	800 2 300 3 100	
	355	Le Spécialiste du bardeau de cèdre inc.	B	124 2 007	Thuya	6 600	
	372	Les Bois francs Benoît inc.	S-C	142 1 026	Er, Hég, Ch, Til et Auf	1 700 (3)	
	311	Maibec inc. (Saint-Théophile - 318, route 173)	B	124 2 008	Thuya	3 600	
	026	Poteaux Sélect inc.	G	031 2 020	Pin gris Pin rouge <u>TOTAL</u>	3 100 150 3 250	
	256	Produits forestiers Arbec s.e.n.c. (Shawinigan)	F	041 0 007	Bouleau à papier Peupliers <u>TOTAL</u>	11 400 89 100 100 500	
	347	Produits forestiers Mauricie S.E.C.	S-C	042 1 006	Sab-Ép-Pig-Mél	78 300	1 191
	248	RBF Scierie St-Tite inc.	S-C	041 1 020	Bouleau à papier Bouleau jaune Er, Hég, Ch, Til et Auf Pins blanc et rouge <u>TOTAL</u>	13 600 18 800 25 200 450 58 050	
	042-51	228	Adélarde Goyette & Fils ltée	S-C	031 1 008	Pins blanc et rouge	2 300
318		Boiseries Savco inc.	S-C	041 1 023	Feuillus durs <i>Feuillus durs de qual. inf.</i>	8 400 8 400 (1)	
240		Compagnie Abitibi-Consolidated du Canada (Grand-Mère)	P	041 0 004	Sab-Ép-Pig-Mél	165 500 (R)	4 006
207		Compagnie Abitibi-Consolidated du Canada (La Doré)	S-C	025 1 009	Sab-Ép-Pig-Mél	50 000	1 210
189		Compagnie Abitibi-Consolidated du Canada (Roberval)	S-C	022 1 005	Sab-Ép-Pig-Mél	63 200	1 530
263		Emballages Smurfit-Stone Canada inc. (La Tuque)	P	042 0 001	Bouleaux jaune et à papier	134 800	
244		Gérard Crête & Fils inc. (Saint-Roch-de-Mékinac)	S-C	041 1 015	Sab-Ép-Pig-Mél	87 700	2 123
245		Gérard Crête & Fils inc. (Saint-Séverin)	S-C	041 1 001	Sab-Ép-Pig-Mél	37 100	898
265		Industries John Lewis ltée	D-C	042 1 002	Bouleau à papier	28 900	
266		La Compagnie Commonwealth Plywood ltée (La Croche)	S-C	042 1 004	Bouleau à papier Bouleau jaune <u>TOTAL</u>	15 400 17 200 32 600	
255		La Compagnie Commonwealth Plywood ltée (Shawinigan)	D-C	041 1 006	Bouleau à papier Bouleau jaune <u>TOTAL</u>	200 2 400 2 600	
355		Le Spécialiste du bardeau de cèdre inc.	B	124 2 007	Thuya	1 000	

LISTE DES BÉNÉFICIAIRES DE CAAF ET DE CtaF PAR UNITÉ D'AMÉNAGEMENT (UA)

UA	TA	Nom du bénéficiaire	Produits	Numéro de client	Essence	Volume annuel (m ³)	Sec & sain volume (m ³)
042-51	026	Poteaux Sélect inc.	G	031 2 020	Pin gris	2 000	
	256	Produits forestiers Arbec s.e.n.c. (Shawinigan)	F	041 0 007	Bouleau à papier Peupliers <u>TOTAL</u>	15 200 79 000 <u>94 200</u>	
	347	Produits forestiers Mauricie S.E.C.	S-C	042 1 006	Sab-Ép-Pig-Mél	221 200	5 355
	349	RBF Scierie La Tuque inc.	S-C	042 1 014	Feuillus durs <i>Feuillus durs de qual. inf.</i>	49 300 49 300 (1)	
	248	RBF Scierie St-Tite inc.	S-C	041 1 020	Bouleau à papier Bouleau jaune Er, Hég, Ch, Til et Auf <u>TOTAL</u>	3 100 1 300 5 500 <u>9 900</u>	
	400	Société en commandite Services forestiers atikamekw aski	X	042 A 004	Sab-Ép-Pig-Mél	19 000	460
043-51	215	Barrette-Chapais Itée	S-C	102 1 003	Sab-Ép-Pig-Mél	33 800	959
	139	Bois nobles Ka'N'Enda Itée (Mont-Laurier - Déroulage)	D	154 2 006	Peupliers	1 300	
	240	Compagnie Abitibi-Consolidated du Canada (Grand-Mère)	P	041 0 004	Sab-Ép-Pig-Mél	3 000	85
	263	Emballages Smurfit-Stone Canada inc. (La Tuque)	P	042 0 001	Bouleaux jaune et à papier Peupliers <u>TOTAL</u>	81 600 20 000 <u>101 600</u>	
	244	Gérard Crête & Fils inc. (Saint-Roch-de-Mékinac)	S-C	041 1 015	Sab-Ép-Pig-Mél	34 300	973
	245	Gérard Crête & Fils inc. (Saint-Séverin)	S-C	041 1 001	Sab-Ép-Pig-Mél	36 900	1 047
	265	Industries John Lewis Itée	D-C	042 1 002	Bouleau à papier	13 900	
	242	Kruger Wayagamack inc.	P	041 0 003	Sab-Ép-Pig-Mél	76 100	2 159
	266	La Compagnie Commonwealth Plywood Itée (La Croche)	S-C	042 1 004	Bouleau à papier	7 550	
	267	Papiers de publication Kruger inc. (Parent)	S-C	042 1 012	Sab-Ép-Pig-Mél	483 200 (R)	13 709
	249	Papiers de publication Kruger inc. (Trois-Rivières)	P	041 0 005	Bouleau à papier	30 000	
	026	Poteaux Sélect inc.	G	031 2 020	Pin gris	2 500	
	347	Produits forestiers Mauricie S.E.C.	S-C	042 1 006	Sab-Ép-Pig-Mél	7 000	199
	349	RBF Scierie La Tuque inc.	S-C	042 1 014	Feuillus durs <i>Feuillus durs de qual. inf.</i>	32 400 32 400 (1)	
	248	RBF Scierie St-Tite inc.	S-C	041 1 020	Bouleau à papier	6 000	
	400	Société en commandite Services forestiers atikamekw aski	X	042 A 004	Sab-Ép-Pig-Mél	59 500	1 688
043-52	287	6926614 Canada inc. (Le Groupe d'actifs)	S-C	142 1 009	Sab-Ép-Pig-Mél	13 100	288
	228	Adélarde Goyette & Fils Itée	S-C	031 1 008	Pins blanc et rouge	1 950	
	318	Boiseries Savco inc.	S-C	041 1 023	Feuillus durs <i>Feuillus durs de qual. inf.</i>	5 000 5 000 (1)	
	240	Compagnie Abitibi-Consolidated du Canada (Grand-Mère)	P	041 0 004	Sab-Ép-Pig-Mél	62 300 (R)	1 370
	417	Conseil des Atikamekw de Manawan	X	143 A 001	Feuillus durs <i>Feuillus durs de qual. inf.</i>	60 000 42 000 (1)	
	263	Emballages Smurfit-Stone Canada inc. (La Tuque)	P	042 0 001	Bouleaux jaune et à papier	92 500	
	244	Gérard Crête & Fils inc. (Saint-Roch-de-Mékinac)	S-C	041 1 015	Sab-Ép-Pig-Mél	142 500	3 134
	245	Gérard Crête & Fils inc. (Saint-Séverin)	S-C	041 1 001	Sab-Ép-Pig-Mél	97 000	2 133
	265	Industries John Lewis Itée	D-C	042 1 002	Bouleau à papier	27 400	
	266	La Compagnie Commonwealth Plywood Itée (La Croche)	S-C	042 1 004	Bouleau à papier Bouleau jaune <u>TOTAL</u>	4 800 10 900 <u>15 700</u>	
	255	La Compagnie Commonwealth Plywood Itée (Shawinigan)	D-C	041 1 006	Bouleau à papier Bouleau jaune <u>TOTAL</u>	200 1 900 <u>2 100</u>	

LISTE DES BÉNÉFICIAIRES DE CAAF ET DE CtAF PAR UNITÉ D'AMÉNAGEMENT (UA)

UA	TA	Nom du bénéficiaire	Produits	Numéro de client	Essence	Volume annuel (m ³)	Sec & sain volume (m ³)
043-52	355	Le Spécialiste du bardeau de cèdre inc.	B	124 2 007	Thuya	300	
	026	Poteaux Sélect inc.	G	031 2 020	Pin gris	7 100	
	256	Produits forestiers Arbec s.e.n.c. (Shawinigan)	F	041 0 007	Bouleau à papier Peupliers <u>TOTAL</u>	18 000 130 700 <u>148 700</u>	
	347	Produits forestiers Mauricie S.E.C.	S-C	042 1 006	Sab-Ép-Pig-Mél	263 000	5 785
	349	RBF Scierie La Tuque inc.	S-C	042 1 014	Feuillus durs <i>Feuillus durs de qual. inf.</i>	31 300 31 300 (1)	
	248	RBF Scierie St-Tite inc.	S-C	041 1 020	Bouleau à papier Bouleau jaune Er, Hég, Ch, Til et Auf Peupliers <u>TOTAL</u>	400 2 900 3 000 1 000 <u>7 300</u>	
	400	Société en commandite Services forestiers atikamekw aski	X	042 A 004	Sab-Ép-Pig-Mél	5 500	121

LISTE DES BÉNÉFICIAIRES DE CAAF ET DE CtAF PAR UNITÉ D'AMÉNAGEMENT (UA)

UA	TA	Nom du bénéficiaire	Produits	Numéro de client	Essence	Volume annuel (m ³)	Sec & sain volume (m ³)
061-51	139	Bois nobles Ka'N'Enda ltée (Mont-Laurier - Déroulage)	D	154 2 006	Bouleau à papier Bouleau jaune Peupliers <u>TOTAL</u>	100 300 300 <u>700</u>	
	159	FPS Canada inc.	P	072 0 002	Bouleau à papier Bouleau jaune Erables Hég, Til et Auf <u>TOTAL</u>	2 800 3 000 16 600 4 200 <u>26 600</u>	(3)
	280	Jean Riopel inc.	S-C	142 1 001	Sab-Ép-Pig-Mél	11 400	64
	355	Le Spécialiste du bardeau de cèdre inc.	B	124 2 007	Thuya	400	
	138	Scierie Bondu inc.	S-C	154 1 003	Pins blanc et rouge	600	
	274	Scierie Carrière ltée	S-C	151 1 020	Bouleau à papier Bouleau jaune Erables Hég, Ch, Til et Auf Peupliers <u>TOTAL</u>	1 400 2 300 11 400 2 800 1 200 <u>19 100</u>	(R)
061-52	023	Bois K.M.S. (GMI) ltée	G	154 2 012	Pin gris	100	
	139	Bois nobles Ka'N'Enda ltée (Mont-Laurier - Déroulage)	D	154 2 006	Bouleau à papier Bouleau jaune Peupliers <u>TOTAL</u>	400 1 300 700 <u>2 400</u>	
	405	Claude Forget inc.	S-C	151 1 019	Sab-Ép-Pig-Mél	67 800	(R) 1 361
	159	FPS Canada inc.	P	072 0 002	Bouleau à papier Bouleau jaune Erables Hég, Til et Auf <u>TOTAL</u>	3 000 5 300 4 600 100 <u>13 000</u>	(3)
	280	Jean Riopel inc.	S-C	142 1 001	Sab-Ép-Pig-Mél	3 600	72
	145	La Compagnie Commonwealth Plywood ltée (Mont-Laurier)	S-C	154 1 006	Bouleau à papier Bouleau jaune Erables Hég, Ch, Til et Auf <u>TOTAL</u>	7 500 9 500 16 900 1 600 <u>35 500</u>	
	281	La Compagnie Commonwealth Plywood ltée (Sainte-Thérèse)	D	152 2 004	Erables	300	
	355	Le Spécialiste du bardeau de cèdre inc.	B	124 2 007	Thuya	400	
138	Scierie Bondu inc.	S-C	154 1 003	Pins blanc et rouge	1 000		
062-51	287	6926614 Canada inc. (Le Groupe d'actifs)	S-C	142 1 009	Sab-Ép-Pig-Mél	44 000	(R) 303
	225	Domtar inc. (Windsor - Pâtes et papiers)	P	051 0 003	Bouleau à papier Bouleau jaune Érable à sucre Hég, Ch, Til et Auf <u>TOTAL</u>	19 500 6 000 18 500 1 000 <u>45 000</u>	
	319	Éco-Cèdre inc.	S-C	142 1 004	Thuya	3 000	
	277	Guy Baril & Fils inc. (Saint-Gabriel-de-Brandon)	S-C	142 1 015	Bouleau à papier <i>Bouleau à papier de qual. inf.</i>	2 000 700	(1)
	280	Jean Riopel inc.	S-C	142 1 001	Sab-Ép-Pig-Mél	46 400	319
	255	La Compagnie Commonwealth Plywood ltée (Shawinigan)	D-C	041 1 006	Bouleau à papier Bouleau jaune <u>TOTAL</u>	600 900 <u>1 500</u>	
	355	Le Spécialiste du bardeau de cèdre inc.	B	124 2 007	Thuya	1 700	
	372	Les Bois francs Benoît inc.	S-C	142 1 026	Erables Hég, Ch, Til et Auf <u>TOTAL</u>	10 900 800 <u>11 700</u>	(3)
	311	Maibec inc. (Saint-Théophile - 318, route 173)	B	124 2 008	Thuya	2 400	

LISTE DES BÉNÉFICIAIRES DE CAAF ET DE CtAF PAR UNITÉ D'AMÉNAGEMENT (UA)

UA	TA	Nom du bénéficiaire	Produits	Numéro de client	Essence	Volume annuel (m ³)	Sec & sain volume (m ³)
062-51	026	Poteaux Sélect inc.	G	031 2 020	Pin rouge	100	34
	256	Produits forestiers Arbec s.e.n.c. (Shawinigan)	F	041 0 007	Peupliers	25 600	
	138	Scierie Bondu inc.	S-C	154 1 003	Pins blanc et rouge	1 600	
	326	Scierie Rivest inc.	S-C	142 1 017	Pins blanc et rouge Sab-Ép-Pig-Mél <u>TOTAL</u>	300 4 900 <u>5 200</u>	
	282	Simon Lussier Itée (Sainte-Émèlie-de-l'Énergie)	S-C	142 1 005	Bouleau à papier Bouleau jaune Peupliers <u>TOTAL</u>	16 800 10 300 5 000 <u>32 100</u>	
					<i>Bouleau à papier de qual. inf.</i>	7 400 (1)	
<i>Bouleau jaune de qual. inf.</i> <i>TOTAL qual. inf.</i>					3 400 (1) 10 800		
062-52	287	6926614 Canada inc. (Le Groupe d'actifs)	S-C	142 1 009	Sab-Ép-Pig-Mél	136 800 (R)	3 026
	277	Guy Baril & Fils inc. (Saint-Gabriel-de-Brandon)	S-C	142 1 015	Bouleau à papier	1 800	
					<i>Bouleau à papier de qual. inf.</i>	600 (1)	
	280	Jean Riopel inc.	S-C	142 1 001	Sab-Ép-Pig-Mél	5 700	126
	255	La Compagnie Commonwealth Plywood Itée (Shawinigan)	D-C	041 1 006	Bouleau à papier Bouleau jaune <u>TOTAL</u>	1 000 1 200 <u>2 200</u>	
					311	Maibec inc. (Saint-Théophile - 318, route 173)	B
	323	Portes & Fenêtres Yvon Bordeleau & Fils inc.	S	142 2 001	Bouleau jaune Pins blanc et rouge Thuya <u>TOTAL</u>	100 300 100 <u>500</u>	
					026	Poteaux Sélect inc.	G
	138	Scierie Bondu inc.	S-C	154 1 003	Pins blanc et rouge	1 300	130
	326	Scierie Rivest inc.	S-C	142 1 017	Pins blanc et rouge Sab-Ép-Pig-Mél <u>TOTAL</u>	1 000 5 900 <u>6 900</u>	
					282	Simon Lussier Itée (Sainte-Émèlie-de-l'Énergie)	
	<i>Bouleau à papier de qual. inf.</i>	11 800 (1)					
	<i>Bouleau jaune de qual. inf.</i>	4 700 (1)					
<i>TOTAL qual. inf.</i>	16 500						
064-51	141	152599 Canada inc. (Les Produits forestiers Laurentiens enr.)	S-C	154 1 005	Peupliers Pruche <u>TOTAL</u>	5 700 500 <u>6 200</u>	
	023	Bois K.M.S. (GMI) Itée	G	154 2 012	Pin gris Pin rouge <u>TOTAL</u>	3 200 100 <u>3 300</u>	
					139	Bois nobles Ka'N'Enda Itée (Mont-Laurier - Déroulage)	
	140	Bois nobles Ka'N'Enda Itée (Mont-Laurier - Sciage 1)	S-C	154 1 007	Bouleau à papier Bouleau jaune Érables Hég, Ch, Til et Auf <u>TOTAL</u>	32 700 27 100 17 100 3 700 <u>80 600</u>	
<i>Bouleau à papier de qual. inf.</i>					500 (1)		
<i>Bouleau jaune de qual. inf.</i>	500 (1)						
<i>Érables de qual. inf.</i>	500 (1)						
<i>TOTAL qual. inf.</i>	1 500						

LISTE DES BÉNÉFICIAIRES DE CAAF ET DE CtAF PAR UNITÉ D'AMÉNAGEMENT (UA)

UA	TA	Nom du bénéficiaire	Produits	Numéro de client	Essence	Volume annuel (m ³)	Sec & sain volume (m ³)
064-51	425	Bois nobles Ka'N'Enda Itée (Mont-Laurier - Sciage 2)	S-C	154 1 010	Bouleau à papier Bouleau jaune Erables Hêg, Ch, Til et Auf <u>TOTAL</u>	7 700 6 400 6 900 900 <u>21 900</u>	
	136	C. Meilleur & Fils inc.	S-C	154 1 011	Thuya	5 200	
	405	Claude Forget inc.	S-C	151 1 019	Sab-Ép-Pig-Mél	91 000	2 340
	304	Coopérative forestière des Hautes-Laurentides	S	154 2 018	Sab-Ép-Pig-Mél	500 (R)	13
	159	FPS Canada inc.	P	072 0 002	Bouleau à papier Bouleau jaune Erables Hêg, Til et Auf <u>TOTAL</u>	5 800 18 500 22 800 5 900 <u>53 000</u> (3)	
	137	Henri Radermaker & Fils inc.	S-C	154 1 002	Sab-Ép-Pig-Mél	84 800	2 181
	145	La Compagnie Commonwealth Plywood Itée (Mont-Laurier)	S-C	154 1 006	Bouleau à papier Bouleau jaune Erables Hêg, Ch, Til et Auf <u>TOTAL</u>	4 100 3 400 3 700 500 <u>11 700</u>	
	281	La Compagnie Commonwealth Plywood Itée (Sainte-Thérèse)	D	152 2 004	Erables	100	
	399	Les Exploitations J.Y.B. Papineau inc.	S	154 2 020	Thuya	2 100	
	343	Louisiana-Pacific Canada Ltd. (Bois-Franc)	F	073 0 001	Bouleau à papier Erables Peupliers <u>TOTAL</u>	96 200 7 500 79 300 <u>183 000</u>	
	309	Maibec inc. (Saint-Théophile - 340, route 173)	B	124 2 006	Thuya	5 600	
	142	Max Meilleur & Fils Itée	S-C	154 1 001	Sab-Ép-Pig-Mél	323 600	8 321
	138	Scierie Bondu inc.	S-C	154 1 003	Pins blanc et rouge	6 800	
064-52	023	Bois K.M.S. (GMI) Itée	G	154 2 012	Pin rouge	100	
	139	Bois nobles Ka'N'Enda Itée (Mont-Laurier - Déroulage)	D	154 2 006	Chênes Peupliers <u>TOTAL</u>	100 800 <u>900</u>	
	405	Claude Forget inc.	S-C	151 1 019	Sab-Ép-Pig-Mél	35 000	227
	304	Coopérative forestière des Hautes-Laurentides	S	154 2 018	Sab-Ép-Pig-Mél	600	4
	159	FPS Canada inc.	P	072 0 002	Bouleau à papier Bouleau jaune Erables Hêg, Til et Auf <u>TOTAL</u>	3 400 8 700 38 400 10 800 <u>61 300</u> (3)	
	226	La Corporation internationale Masonite	D-C	051 1 035	Bouleau à papier Bouleau jaune <u>TOTAL</u>	100 1 200 <u>1 300</u>	
	160	Lauzon - Planchers de bois exclusifs inc.	S-C	072 1 005	Bouleau à papier Bouleau jaune Erables Hêg, Ch, Til et Auf <u>TOTAL</u>	3 800 (R) 9 100 35 500 8 400 <u>56 800</u>	
					Bouleau à papier de qual. inf. Bouleau jaune de qual. inf. Erables de qual. inf. Hêg, Ch, Til et Auf de qual. inf. <u>TOTAL qual. inf.</u>	600 (1) 1 500 (1) 5 900 (1) 1 400 (1) <u>9 400</u>	
	273	Les Produits forestiers B. & B. inc.	S-C	151 1 002	Bouleau à papier Bouleau jaune Erables Hêg, Ch, Til et Auf Peupliers Pruche <u>TOTAL</u>	400 1 000 3 700 900 1 700 7 700 <u>15 400</u>	

LISTE DES BÉNÉFICIAIRES DE CAAF ET DE CtAF PAR UNITÉ D'AMÉNAGEMENT (UA)

UA	TA	Nom du bénéficiaire	Produits	Numéro de client	Essence	Volume annuel (m ³)	Sec & sain volume (m ³)
064-52	343	Louisiana-Pacific Canada Ltd. (Bois-Franc)	F	073 0 001	Peupliers	4 000	
	309	Maibec inc. (Saint-Théophile - 340, route 173)	B	124 2 006	Thuya	4 200	
	138	Scierie Bondu inc.	S-C	154 1 003	Pins blanc et rouge	5 200	

LISTE DES BÉNÉFICIAIRES DE CAAF ET DE CtAF PAR UNITÉ D'AMÉNAGEMENT (UA)

UA	TA	Nom du bénéficiaire	Produits	Numéro de client	Essence	Volume annuel (m ³)	Sec & sain volume (m ³)
071-51	139	Bois nobles Ka'N'Enda ltée (Mont-Laurier - Déroulage)	D	154 2 006	Bouleau à papier Bouleau jaune Chênes Peupliers <u>TOTAL</u>	100 300 300 1 500 <u>2 200</u>	
	394	Conseil de bande de Kitigan Zibi Anishinabeg	X	073 A 002	Sab-Ép-Pig-Mél	40 800	699
	155	La Compagnie Commonwealth Plywood ltée (Denholm)	S-C	072 1 009	Bouleau à papier Bouleau jaune Erables Hêg, Ch, Til et Auf <u>TOTAL</u>	1 500 2 000 8 300 4 900 <u>16 700</u>	
					<i>Bouleau à papier de qual. inf.</i> <i>Bouleau jaune de qual. inf.</i> <i>Erables de qual. inf.</i> <i>Hêg, Ch, Til et Auf de qual. inf.</i> <u><i>TOTAL qual. inf.</i></u>	500 (1) 700 (1) 2 800 (1) 1 500 (1) <u>5 500</u>	
	251	La Compagnie Commonwealth Plywood ltée (Princeville)	D-C	171 1 013	Chênes	600	
	281	La Compagnie Commonwealth Plywood ltée (Sainte-Thérèse)	D	152 2 004	Bouleau à papier Bouleau jaune Erables <u>TOTAL</u>	300 400 100 <u>800</u>	
	343	Louisiana-Pacific Canada Ltd. (Bois-Franc)	F	073 0 001	Peupliers	32 700	
	379	Maibec inc. (Clarendon)	B	071 2 011	Thuya	4 300 (R)	
	152	Pin Davidson inc.	S-C	071 1 004	Pins blanc et rouge	29 100	
	150	Produits forestiers du Pontiac inc.	S-C	071 1 001	Bouleau à papier Bouleau jaune Erables Hêg, Ch, Til et Auf Pins blanc et rouge <u>TOTAL</u>	4 100 5 200 23 400 14 200 8 200 <u>55 100</u>	
					<i>Bouleau à papier de qual. inf.</i> <i>Bouleau jaune de qual. inf.</i> <i>Erables de qual. inf.</i> <i>Hêg, Ch, Til et Auf de qual. inf.</i> <u><i>TOTAL qual. inf.</i></u>	200 (1) 400 (1) 1 700 (1) 1 000 (1) <u>3 300</u>	
	025	Stella-Jones inc. (Masson-Angers - Poteaux)	G	072 2 007	Pin gris Pin rouge <u>TOTAL</u>	500 1 300 <u>1 800</u>	
	071-52	139	Bois nobles Ka'N'Enda ltée (Mont-Laurier - Déroulage)	D	154 2 006	Peupliers	1 900
404		Bowater Produits forestiers du Canada inc. (Maniwaki)	S-C	073 1 010	Sab-Ép-Pig-Mél	95 800	2 292
394		Conseil de bande de Kitigan Zibi Anishinabeg	X	073 A 002	Sab-Ép-Pig-Mél	41 500	993
170		La Compagnie Commonwealth Plywood ltée (Kipawa - Déroulage)	D-C	081 1 005	Bouleau à papier Bouleau jaune <u>TOTAL</u>	900 1 500 <u>2 400</u>	
153		La Compagnie Commonwealth Plywood ltée (Low)	S-C	072 1 001	Pins blanc et rouge	22 100	
145		La Compagnie Commonwealth Plywood ltée (Mont-Laurier)	S-C	154 1 006	Bouleau à papier Bouleau jaune Erables Hêg, Ch, Til et Auf <u>TOTAL</u>	3 800 3 200 10 700 2 700 <u>20 400</u>	
251		La Compagnie Commonwealth Plywood ltée (Princeville)	D-C	171 1 013	Chênes	700	
149		La Compagnie Commonwealth Plywood ltée (Rapides-des-Joachims)	S-C	071 1 002	Bouleau à papier Bouleau jaune Erables Hêg, Ch, Til et Auf Pins blanc et rouge <u>TOTAL</u>	9 600 7 900 26 800 6 600 15 200 <u>66 100</u>	
281		La Compagnie Commonwealth Plywood ltée (Sainte-Thérèse)	D	152 2 004	Bouleau à papier Bouleau jaune Erables <u>TOTAL</u>	800 (R) 1 800 300 <u>2 900</u>	

LISTE DES BÉNÉFICIAIRES DE CAAF ET DE CtAF PAR UNITÉ D'AMÉNAGEMENT (UA)

UA	TA	Nom du bénéficiaire	Produits	Numéro de client	Essence	Volume annuel (m ³)	Sec & sain volume (m ³)
071-52	343	Louisiana-Pacific Canada Ltd. (Bois-Franc)	F	073 0 001	Bouleau à papier Erables Peupliers <u>TOTAL</u>	10 000 2 000 22 000 <u>34 000</u>	
	379	Maibec inc. (Clarendon)	B	071 2 011	Thuya	31 000	
	152	Pin Davidson inc.	S-C	071 1 004	Pins blanc et rouge	12 400	
	150	Produits forestiers du Pontiac inc.	S-C	071 1 001	Bouleau à papier Bouleau jaune Erables Hêg, Ch, Til et Auf <u>TOTAL</u>	2 400 1 900 6 000 1 800 <u>12 100</u>	
					<i>Bouleau à papier de qual. inf.</i> <i>Bouleau jaune de qual. inf.</i> <i>Erables de qual. inf.</i> <i>Hêg, Ch, Til et Auf de qual. inf.</i> <u>TOTAL qual. inf.</u>	500 (1) 300 (1) 1 100 (1) 600 (1) <u>2 500</u>	
	025	Stella-Jones inc. (Masson-Angers - Poteaux)	G	072 2 007	Pin gris Pin rouge <u>TOTAL</u>	600 2 500 <u>3 100</u>	
	072-51	139	Bois nobles Ka'N'Enda ltée (Mont-Laurier - Déroulage)	D	154 2 006	Chênes Peupliers <u>TOTAL</u>	100 1 200 <u>1 300</u>
405		Claude Forget inc.	S-C	151 1 019	Sab-Ép-Pig-Mél	15 800	114
161		Forespect inc.	S-C	072 1 012	Bouleau à papier Bouleau jaune Erables Hêg, Ch, Til et Auf Pruche Thuya <u>TOTAL</u>	200 500 2 600 900 1 200 1 300 <u>6 700</u>	
					<i>Bouleau jaune de qual. inf.</i> <i>Erables de qual. inf.</i> <i>Hêg, Ch, Til et Auf de qual. inf.</i> <u>TOTAL qual. inf.</u>	100 (1) 300 (1) 100 (1) <u>500</u>	
159		FPS Canada inc.	P	072 0 002	Bouleau à papier Bouleau jaune Erables Hêg, Til et Auf <u>TOTAL</u>	2 500 3 600 19 000 8 200 <u>33 300</u>	(3)
155		La Compagnie Commonwealth Plywood ltée (Denholm)	S-C	072 1 009	Bouleau à papier Bouleau jaune Erables Hêg, Ch, Til et Auf Peupliers Pruche Sab-Ép-Pig-Mél <u>TOTAL</u>	500 1 200 7 400 2 600 800 600 500 <u>13 600</u>	4
					<i>Bouleau à papier de qual. inf.</i> <i>Bouleau jaune de qual. inf.</i> <i>Erables de qual. inf.</i> <i>Hêg, Ch, Til et Auf de qual. inf.</i> <u>TOTAL qual. inf.</u>	200 (1) 400 (1) 2 500 (1) 900 (1) <u>4 000</u>	
281		La Compagnie Commonwealth Plywood ltée (Sainte-Thérèse)	D	152 2 004	Erables	100	
226		La Corporation internationale Masonite	D-C	051 1 035	Bouleau à papier Bouleau jaune <u>TOTAL</u>	100 400 <u>500</u>	
160		Lauzon - Planchers de bois exclusifs inc.	S-C	072 1 005	Bouleau à papier Bouleau jaune Erables Hêg, Ch, Til et Auf <u>TOTAL</u>	1 200 (R) 2 900 18 000 6 400 <u>28 500</u>	
					<i>Bouleau à papier de qual. inf.</i> <i>Bouleau jaune de qual. inf.</i> <i>Erables de qual. inf.</i> <i>Hêg, Ch, Til et Auf de qual. inf.</i> <u>TOTAL qual. inf.</u>	300 (1) 400 (1) 2 300 (1) 1 000 (1) <u>4 000</u>	

LISTE DES BÉNÉFICIAIRES DE CAAF ET DE CtaF PAR UNITÉ D'AMÉNAGEMENT (UA)

UA	TA	Nom du bénéficiaire	Produits	Numéro de client	Essence	Volume annuel (m ³)	Sec & sain volume (m ³)
072-51	273	Les Produits forestiers B. & B. inc.	S-C	151 1 002	Peupliers Pruche <u>TOTAL</u>	4 300 6 600 <u>10 900</u>	
	343	Louisiana-Pacific Canada Ltd. (Bois-Franc)	F	073 0 001	Peupliers	4 400	
	309	Maibec inc. (Saint-Théophile - 340, route 173)	B	124 2 006	Thuya	2 900	
	138	Scierie Bondu inc.	S-C	154 1 003	Pins blanc et rouge	2 700	
	025	Stella-Jones inc. (Masson-Angers - Poteaux)	G	072 2 007	Pin rouge	100	
073-51	141	152599 Canada inc. (Les Produits forestiers Laurentiens enr.)	S-C	154 1 005	Peupliers	5 300	
	397	9118-1578 Québec inc. (Scierie Messines)	S	073 2 016	Thuya	3 300	
	139	Bois nobles Ka'N'Enda Itée (Mont-Laurier - Déroulage)	D	154 2 006	Bouleau à papier Bouleau jaune Chênes Peupliers <u>TOTAL</u>	600 2 100 300 3 400 <u>6 400</u>	
	404	Bowater Produits forestiers du Canada inc. (Maniwaki)	S-C	073 1 010	Sab-Ép-Pig-Mél	61 200 (R)	553
	394	Conseil de bande de Kitigan Zibi Anishinabeg	X	073 A 002	Sab-Ép-Pig-Mél	57 400	518
	159	FPS Canada inc.	P	072 0 002	Bouleau jaune Erables Hêg, Til et Auf <u>TOTAL</u>	7 000 24 900 6 000 <u>37 900</u>	(3)
	153	La Compagnie Commonwealth Plywood Itée (Low)	S-C	072 1 001	Pins blanc et rouge	16 100	
	160	Lauzon - Planchers de bois exclusifs inc.	S-C	072 1 005	Bouleau à papier Bouleau jaune Erables Hêg, Ch, Til et Auf <u>TOTAL</u>	10 200 15 000 57 700 19 100 <u>102 000</u>	
					Bouleau à papier de qual. inf. Bouleau jaune de qual. inf. Erables de qual. inf. Hêg, Ch, Til et Auf de qual. inf. <u>TOTAL qual. inf.</u>	1 200 (1) 1 700 (1) 6 600 (1) 2 100 (1) <u>11 600</u>	
	343	Louisiana-Pacific Canada Ltd. (Bois-Franc)	F	073 0 001	Bouleau à papier Erables Peupliers <u>TOTAL</u>	20 100 33 700 53 300 <u>107 100</u>	
	379	Maibec inc. (Clarendon)	B	071 2 011	Thuya	10 000	
	138	Scierie Bondu inc.	S-C	154 1 003	Pins blanc et rouge	6 900	
	025	Stella-Jones inc. (Masson-Angers - Poteaux)	G	072 2 007	Pin gris Pin rouge <u>TOTAL</u>	1 400 1 600 <u>3 000</u>	
	073-52	139	Bois nobles Ka'N'Enda Itée (Mont-Laurier - Déroulage)	D	154 2 006	Bouleau à papier Bouleau jaune Peupliers <u>TOTAL</u>	1 000 1 700 1 300 <u>4 000</u>
404		Bowater Produits forestiers du Canada inc. (Maniwaki)	S-C	073 1 010	Sab-Ép-Pig-Mél	165 700 (R)	4 089
394		Conseil de bande de Kitigan Zibi Anishinabeg	X	073 A 002	Sab-Ép-Pig-Mél	7 400	183
155		La Compagnie Commonwealth Plywood Itée (Denholm)	S-C	072 1 009	Bouleau à papier Bouleau jaune Erables Hêg, Ch, Til et Auf <u>TOTAL</u>	10 900 7 700 10 100 400 <u>29 100</u>	
					Bouleau à papier de qual. inf. Bouleau jaune de qual. inf. Erables de qual. inf. Hêg, Ch, Til et Auf de qual. inf. <u>TOTAL qual. inf.</u>	2 100 (1) 2 000 (1) 2 900 (1) 100 (1) <u>7 100</u>	
281		La Compagnie Commonwealth Plywood Itée (Sainte-Thérèse)	D	152 2 004	Erables	100	

LISTE DES BÉNÉFICIAIRES DE CAAF ET DE CtAF PAR UNITÉ D'AMÉNAGEMENT (UA)

UA	TA	Nom du bénéficiaire	Produits	Numéro de client	Essence	Volume annuel (m ³)	Sec & sain volume (m ³)	
073-52	160	Lauzon - Planchers de bois exclusifs inc.	S-C	072 1 005	Bouleau à papier Bouleau jaune Erables Hêg, Ch, Til et Auf <u>TOTAL</u>	9 000 6 000 7 500 200 <u>22 700</u>		
	343	Louisiana-Pacific Canada Ltd. (Bois-Franc)	F	073 0 001	Bouleau à papier Erables Peupliers <u>TOTAL</u>	48 200 15 000 29 300 <u>92 500</u>		
	379	Maibec inc. (Clarendon)	B	071 2 011	Thuya	1 700		
	309	Maibec inc. (Saint-Théophile - 340, route 173)	B	124 2 006	Thuya	1 600		
	152	Pin Davidson inc.	S-C	071 1 004	Pins blanc et rouge	11 500		
	150		Produits forestiers du Pontiac inc.	S-C	071 1 001	Bouleau à papier Bouleau jaune Erables Hêg, Ch, Til et Auf <u>TOTAL</u>	5 200 3 200 4 200 100 <u>12 700</u>	
						<i>Bouleau à papier de qual. inf.</i> <i>Bouleau jaune de qual. inf.</i> <i>Erables de qual. inf.</i> <i>TOTAL qual. inf.</i>	700 (1) 400 (1) 600 (1) 1 700	
025	Stella-Jones inc. (Masson-Angers - Poteaux)	G	072 2 007	Pin gris	1 900			
074-51	023	Bois K.M.S. (GMI) ltée	G	154 2 012	Pin gris Pin rouge <u>TOTAL</u>	8 500 200 <u>8 700</u>		
	139	Bois nobles Ka'N'Enda ltée (Mont-Laurier - Déroulage)	D	154 2 006	Peupliers	1 500		
	404	Bowater Produits forestiers du Canada inc. (Maniwaki)	S-C	073 1 010	Sab-Ép-Pig-Mél	130 600	3 694	
	405	Claude Forget inc.	S-C	151 1 019	Sab-Ép-Pig-Mél	50 000	1 414	
	032	Domtar inc. (Val-d'Or)	S-C	083 1 002	Sab-Ép-Pig-Mél	48 600 (R)	1 375	
	161	Forespect inc.	S-C	072 1 012	Bouleau à papier Bouleau jaune Erables Hêg, Ch, Til et Auf <u>TOTAL</u>	8 400 8 000 4 000 300 <u>20 700</u>		
	281	La Compagnie Commonwealth Plywood ltée (Sainte-Thérèse)	D	152 2 004	Bouleau à papier Bouleau jaune Erables <u>TOTAL</u>	4 800 3 300 200 <u>8 300</u>		
	343	Louisiana-Pacific Canada Ltd. (Bois-Franc)	F	073 0 001	Bouleau à papier Erables Peupliers <u>TOTAL</u>	90 000 11 700 65 600 <u>167 300</u>		

LISTE DES BÉNÉFICIAIRES DE CAAF ET DE CtAF PAR UNITÉ D'AMÉNAGEMENT (UA)

UA	TA	Nom du bénéficiaire	Produits	Numéro de client	Essence	Volume annuel (m ³)	Sec & sain volume (m ³)
081-51	169	La Compagnie Commonwealth Plywood Itée (Belletre - Sciage)	S-C	081 1 010	Pins blanc et rouge	65 900	
	170	La Compagnie Commonwealth Plywood Itée (Kipawa - Déroulage)	D-C	081 1 005	Bouleau à papier Bouleau jaune <u>TOTAL</u>	3 900 8 200 <u>12 100</u>	
	171	La Compagnie Commonwealth Plywood Itée (Kipawa - Sciage)	S-C	081 1 004	Bouleau à papier Bouleau jaune Chênes Erables Hêg, Til et Auf <u>TOTAL</u>	8 600 18 200 2 800 42 300 5 700 <u>77 600</u>	
	251	La Compagnie Commonwealth Plywood Itée (Princeville)	D-C	171 1 013	Chênes	400	
	149	La Compagnie Commonwealth Plywood Itée (Rapides-des-Joachims)	S-C	071 1 002	Pins blanc et rouge	5 000	
	025	Stella-Jones inc. (Masson-Angers - Poteaux)	G	072 2 007	Pin rouge	6 400	
	172	Tembec (Béarn)	S-C	081 1 003	Sab-Ép-Pig-Mél	84 100 (R)	1 515
175	Tembec (Témiscaming - Pâtes et papiers)	P	081 0 001	Bouleau à papier Bouleau jaune Erables Hêg, Ch, Til et Auf Peupliers Pins blanc et rouge <u>TOTAL</u>	16 500 26 800 50 400 12 800 10 500 8 700 <u>125 700</u>		
081-52	169	La Compagnie Commonwealth Plywood Itée (Belletre - Sciage)	S-C	081 1 010	Pins blanc et rouge	47 100	
	170	La Compagnie Commonwealth Plywood Itée (Kipawa - Déroulage)	D-C	081 1 005	Bouleau à papier Bouleau jaune <u>TOTAL</u>	4 300 5 500 <u>9 800</u>	
	171	La Compagnie Commonwealth Plywood Itée (Kipawa - Sciage)	S-C	081 1 004	Bouleau à papier Bouleau jaune Chênes Erables Hêg, Til et Auf <u>TOTAL</u>	3 800 2 500 100 2 900 100 <u>9 400</u>	
	391	Sartiop inc.	G	081 2 018	Pin rouge	400	
	176	Scierie Lepaqco inc.	S-C	081 1 013	Bouleau à papier <i>Bouleau à papier de qual. inf.</i>	4 700 <i>1 500 (1)</i>	
	025	Stella-Jones inc. (Masson-Angers - Poteaux)	G	072 2 007	Pin rouge	7 600	
	172	Tembec (Béarn)	S-C	081 1 003	Sab-Ép-Pig-Mél	212 800 (R)	5 919
175	Tembec (Témiscaming - Pâtes et papiers)	P	081 0 001	Bouleau à papier Bouleau jaune Erables Hêg, Ch, Til et Auf Peupliers Pins blanc et rouge <u>TOTAL</u>	71 100 22 900 29 800 2 600 40 900 5 000 <u>172 300</u>		
082-51	384	Foresterie des Quinze inc.	S-C	082 1 003	Thuya	1 000	
	053	Industries Norbord inc. (La Sarre - Panneaux)	F	085 0 001	Bouleau à papier Peupliers <u>TOTAL</u>	40 000 72 000 <u>112 000</u>	
	054	Industries Norbord inc. (Val-d'Or)	F	083 0 001	Peupliers	8 400	
	172	Tembec (Béarn)	S-C	081 1 003	Sab-Ép-Pig-Mél	61 900	1 675
	036	Tembec (La Sarre)	S-C	085 1 002	Sab-Ép-Pig-Mél	87 600 (R)	2 370
	037	Tembec (Taschereau)	S-C	085 1 003	Sab-Ép-Pig-Mél	97 000	2 625
083-51	375	9008-6760 Québec inc. (CDEX)	S-C	083 1 005	Thuya	12 600	
	032	Domtar inc. (Val-d'Or)	S-C	083 1 002	Sab-Ép-Pig-Mél	543 800 (R)	17 478

LISTE DES BÉNÉFICIAIRES DE CAAF ET DE CtAF PAR UNITÉ D'AMÉNAGEMENT (UA)

UA	TA	Nom du bénéficiaire	Produits	Numéro de client	Essence	Volume annuel (m ³)	Sec & sain volume (m ³)
083-51	054	Industries Norbord inc. (Val-d'Or)	F	083 0 001	Bouleau à papier Peupliers <u>TOTAL</u>	70 000 76 500 <u>146 500</u>	
	226	La Corporation internationale Masonite	D-C	051 1 035	Bouleau à papier Bouleau jaune <u>TOTAL</u>	1 500 500 <u>2 000</u>	
	033	Produits Forestiers Miniers 'Abitibi' inc.	S-C	083 1 004	Sab-Ép-Pig-Mél	8 500	273
	025	Stella-Jones inc. (Masson-Angers - Poteaux)	G	072 2 007	Pin rouge	500	
084-51	034	Compagnie Abitibi-Consolidated du Canada (Senneterre)	S-C	084 1 002	Sab-Ép-Pig-Mél	320 000 (R)	9 060
	032	Domtar inc. (Val-d'Or)	S-C	083 1 002	Sab-Ép-Pig-Mél	23 300	660
	054	Industries Norbord inc. (Val-d'Or)	F	083 0 001	Bouleau à papier Peupliers <u>TOTAL</u>	10 000 57 500 <u>67 500</u>	
	046	Matériaux Blanchet inc. (Amos)	S-C	086 1 005	Sab-Ép-Pig-Mél	21 400	606
	035	Tembec (Senneterre)	S-C	084 1 001	Sab-Ép-Pig-Mél	120 900	3 423
084-62	054	Industries Norbord inc. (Val-d'Or)	F	083 0 001	Peupliers	10 800	
	046	Matériaux Blanchet inc. (Amos)	S-C	086 1 005	Sab-Ép-Pig-Mél	13 200	432
	035	Tembec (Senneterre)	S-C	084 1 001	Sab-Ép-Pig-Mél	118 700 (R)	3 885
085-51	053	Industries Norbord inc. (La Sarre - Panneaux)	F	085 0 001	Bouleau à papier Peupliers <u>TOTAL</u>	10 800 51 000 <u>61 800</u>	
	036	Tembec (La Sarre)	S-C	085 1 002	Sab-Ép-Pig-Mél	260 800 (R)	8 498
	037	Tembec (Taschereau)	S-C	085 1 003	Sab-Ép-Pig-Mél	295 600	9 632
085-62	053	Industries Norbord inc. (La Sarre - Panneaux)	F	085 0 001	Peupliers	1 600	
	037	Tembec (Taschereau)	S-C	085 1 003	Sab-Ép-Pig-Mél	14 000 (R)	632
086-51	053	Industries Norbord inc. (La Sarre - Panneaux)	F	085 0 001	Peupliers	29 000	
	054	Industries Norbord inc. (Val-d'Or)	F	083 0 001	Bouleau à papier Peupliers <u>TOTAL</u>	10 000 19 900 <u>29 900</u>	
	046	Matériaux Blanchet inc. (Amos)	S-C	086 1 005	Sab-Ép-Pig-Mél	100 000 (R)	2 572
	042	Scierie Landrienne inc.	S-C	086 1 007	Sab-Ép-Pig-Mél	180 700	4 648
086-52	053	Industries Norbord inc. (La Sarre - Panneaux)	F	085 0 001	Peupliers	18 000	
	054	Industries Norbord inc. (Val-d'Or)	F	083 0 001	Peupliers	16 000	
	046	Matériaux Blanchet inc. (Amos)	S-C	086 1 005	Sab-Ép-Pig-Mél	112 400 (R)	3 644
	042	Scierie Landrienne inc.	S-C	086 1 007	Sab-Ép-Pig-Mél	115 600	3 748
	037	Tembec (Taschereau)	S-C	085 1 003	Sab-Ép-Pig-Mél	19 700	639
086-63	048	Compagnie Abitibi-Consolidated du Canada (Comtois)	S-C	107 1 003	Sab-Ép-Pig-Mél	5 300	234
	041	Domtar inc. (Matagami)	S-C	106 1 002	Sab-Ép-Pig-Mél	83 100 (R)	3 669
	053	Industries Norbord inc. (La Sarre - Panneaux)	F	085 0 001	Peupliers	2 400	
	042	Scierie Landrienne inc.	S-C	086 1 007	Sab-Ép-Pig-Mél	11 000	486
086-64	041	Domtar inc. (Matagami)	S-C	106 1 002	Sab-Ép-Pig-Mél	156 500 (R)	6 371
	053	Industries Norbord inc. (La Sarre - Panneaux)	F	085 0 001	Peupliers	25 300	

LISTE DES BÉNÉFICIAIRES DE CAAF ET DE CtAF PAR UNITÉ D'AMÉNAGEMENT (UA)

UA	TA	Nom du bénéficiaire	Produits	Numéro de client	Essence	Volume annuel (m ³)	Sec & sain volume (m ³)
086-65	048	Compagnie Abitibi-Consolidated du Canada (Comtois)	S-C	107 1 003	Sab-Ép-Pig-Mél	109 000	4 342
	053	Industries Norbord inc. (La Sarre - Panneaux)	F	085 0 001	Peupliers	28 800	
	046	Matériaux Blanchet inc. (Amos)	S-C	086 1 005	Sab-Ép-Pig-Mél	47 300 (R)	1 884
	042	Scierie Landrienne inc.	S-C	086 1 007	Sab-Ép-Pig-Mél	59 900	2 386
086-66	048	Compagnie Abitibi-Consolidated du Canada (Comtois)	S-C	107 1 003	Sab-Ép-Pig-Mél	169 200 (R)	6 347
	041	Domtar inc. (Matagami)	S-C	106 1 002	Sab-Ép-Pig-Mél	83 300	3 125
	053	Industries Norbord inc. (La Sarre - Panneaux)	F	085 0 001	Peupliers	11 000	
087-51	215	Barrette-Chapais ltée	S-C	102 1 003	Sab-Ép-Pig-Mél	40 800	1 273
	048	Compagnie Abitibi-Consolidated du Canada (Comtois)	S-C	107 1 003	Sab-Ép-Pig-Mél	163 700 (R)	5 110
	034	Compagnie Abitibi-Consolidated du Canada (Senneterre)	S-C	084 1 002	Sab-Ép-Pig-Mél	54 600	1 704
	041	Domtar inc. (Matagami)	S-C	106 1 002	Sab-Ép-Pig-Mél	20 800	649
	054	Industries Norbord inc. (Val-d'Or)	F	083 0 001	Peupliers	44 800	
	046	Matériaux Blanchet inc. (Amos)	S-C	086 1 005	Sab-Ép-Pig-Mél	30 200	943
	035	Tembec (Senneterre)	S-C	084 1 001	Sab-Ép-Pig-Mél	38 000	1 186
087-62	215	Barrette-Chapais ltée	S-C	102 1 003	Sab-Ép-Pig-Mél	216 600 (R)	8 605
	023	Bois K.M.S. (GMI) ltée	G	154 2 012	Pin gris	200	
	048	Compagnie Abitibi-Consolidated du Canada (Comtois)	S-C	107 1 003	Sab-Ép-Pig-Mél	41 600	1 653
	054	Industries Norbord inc. (Val-d'Or)	F	083 0 001	Peupliers	10 700	
087-63	041	Domtar inc. (Matagami)	S-C	106 1 002	Sab-Ép-Pig-Mél	106 300	4 132
	054	Industries Norbord inc. (Val-d'Or)	F	083 0 001	Peupliers	28 700	
	345	Produits forestiers Nabakatuk 2008, s.e.n.c.	S-C	107 1 004	Sab-Ép-Pig-Mél	27 800	1 080
	035	Tembec (Senneterre)	S-C	084 1 001	Sab-Ép-Pig-Mél	80 400 (R)	3 125
087-64	048	Compagnie Abitibi-Consolidated du Canada (Comtois)	S-C	107 1 003	Sab-Ép-Pig-Mél	131 200 (R)	5 500
	409	Corporation foncière de Waswanipi	X	107 A 001	Sab-Ép-Pig-Mél	30 000	1 258
	054	Industries Norbord inc. (Val-d'Or)	F	083 0 001	Peupliers	13 900	
	345	Produits forestiers Nabakatuk 2008, s.e.n.c.	S-C	107 1 004	Sab-Ép-Pig-Mél	50 300	2 109

LISTE DES BÉNÉFICIAIRES DE CAAF ET DE CtAF PAR UNITÉ D'AMÉNAGEMENT (UA)

UA	TA	Nom du bénéficiaire	Produits	Numéro de client	Essence	Volume annuel (m ³)	Sec & sain volume (m ³)	
093-51	351	Almassa Baie-Trinité inc.	S-C	094 1 003	Sab-Ép-Pig-Mél	74 000	2 150	
	292	Compagnie Abitibi-Consolidated du Canada (Baie-Comeau - Sciage)	S-C	093 1 001	Sab-Ép-Pig-Mél	1 031 200 (R)	29 962	
093-52	363	Kruger inc. (Ragueneau)	S-C	093 1 002	Sab-Ép-Pig-Mél	427 400 (R)	16 697	
094-51	351	Almassa Baie-Trinité inc.	S-C	094 1 003	Sab-Ép-Pig-Mél	145 500	4 911	
	344	Produits forestiers Arbec s.e.n.c. (Port-Cartier - Sciage)	S-C	094 1 002	Sab-Ép-Pig-Mél	347 800 (R)	11 739	
094-52	351	Almassa Baie-Trinité inc.	S-C	094 1 003	Sab-Ép-Pig-Mél	44 900	1 787	
	344	Produits forestiers Arbec s.e.n.c. (Port-Cartier - Sciage)	S-C	094 1 002	Sab-Ép-Pig-Mél	487 400 (R)	19 394	
095-51	362	Scierie Rivière Saint-Jean inc.	S-C	095 1 002	Sab-Ép-Pig-Mél	115 100 (R)	2 244	
097-51	420	9139-7265 Québec inc. (Les Entreprises Ushkuai)	S-C	091 1 007	Bouleau à papier	18 100		
					Peupliers	19 200		
					TOTAL	37 300		
						<i>Bouleau à papier de qual. inf.</i>	16 600 (1)	
	320	Bersaco inc.	S-C	091 1 003	Bouleau à papier	21 200		
					Peupliers	36 900		
					TOTAL	58 100		
						<i>Bouleau à papier de qual. inf.</i>	13 400 (1)	
	007	Boisaco inc.	S-C	091 1 002	Sab-Ép-Pig-Mél	445 100 (R)	12 846	
	204	Industries T.L.T. inc.	S-C	024 1 001	Feuillus durs	3 000		
<i>Feuillus durs de qual. inf.</i>					2 600 (1)			
338	Produits forestiers Berscifer inc.	S-C	092 1 003	Sab-Ép-Pig-Mél	215 400	6 217		
196	Produits forestiers Saguenay inc. (Saint-Fulgence)	S-C	023 1 003	Sab-Ép-Pig-Mél	24 500	707		
307	Valibois inc.	S-C	023 1 006	Feuillus durs	2 000			
				Peupliers	1 000			
				TOTAL	3 000			
					<i>Feuillus durs de qual. inf.</i>	1 600 (1)		

LISTE DES BÉNÉFICIAIRES DE CAAF ET DE CtAF PAR UNITÉ D'AMÉNAGEMENT (UA)

UA	TA	Nom du bénéficiaire	Produits	Numéro de client	Essence	Volume annuel (m ³)	Sec & sain volume (m ³)
111-51	088	Bois d'oeuvre Cedrico inc. (Causapscal)	S-C	012 1 012	Sab-Ép-Pig-Mél	117 700 (R)	2 000
	081	Félix Huard inc. (Sainte-Luce)	S-C	012 1 001	Feuillus durs	1 900	
					Feuillus durs de qual. inf.	500 (1)	
	102	Pabaced G.D.S. inc. (New Richmond)	B	111 2 003	Thuya	400	
	350	Tembec (Matane)	P	012 0 003	Peupliers	400	
108	Uniboard Canada inc. (Sayabec)	F	012 0 001	Feuillus durs	7 400		
111-52	100	Gaston Cellard inc.	S-C	111 1 011	Feuillus durs Sab-Ép-Pig-Mél <u>TOTAL</u>	4 100 13 100 <u>17 200</u>	181
	101	Industries G.D.S. inc. (Pointe-à-la-Croix)	S-C	111 1 006	Sab-Ép-Pig-Mél	63 600 (R)	879
	226	La Corporation internationale Masonite	D-C	051 1 035	Feuillus durs	100	
	411	Listuguj Mi'gmaq Government	X	111 A 002	Sab-Ép-Pig-Mél	10 000	138
	102	Pabaced G.D.S. inc. (New Richmond)	B	111 2 003	Thuya	900	
	350	Tembec (Matane)	P	012 0 003	Peupliers	500	
	108	Uniboard Canada inc. (Sayabec)	F	012 0 001	Feuillus durs	12 000	
111-53	418	Conseil de bande des Micmacs de Gesgapegiag	X	111 A 003	Sab-Ép-Pig-Mél	10 000	193
	081	Félix Huard inc. (Sainte-Luce)	S-C	012 1 001	Feuillus durs	5 900	
					Feuillus durs de qual. inf.	900 (1)	
	100	Gaston Cellard inc.	S-C	111 1 011	Feuillus durs	2 400	
					Feuillus durs de qual. inf.	300 (1)	
	226	La Corporation internationale Masonite	D-C	051 1 035	Feuillus durs	100	
	102	Pabaced G.D.S. inc. (New Richmond)	B	111 2 003	Thuya	2 600	
	408	Produits forestiers Bonavignon inc.	S-C	111 1 012	Feuillus durs	400	
	099	Produits forestiers Temrex, SEC (Nouvelle)	S-C	111 1 003	Sab-Ép-Pig-Mél	156 100 (R)	3 016
	107	Produits forestiers Temrex, SEC (Saint-Alphonse)	S-C	111 1 004	Sab-Ép-Pig-Mél	101 600	1 963
106	Rosario Poirier inc.	S-C	111 1 005	Peupliers	20 300		
350	Tembec (Matane)	P	012 0 003	Feuillus durs Peupliers <u>TOTAL</u>	28 000 13 500 <u>41 500</u>		
111-54	097	Association Coopérative Forestière de St-Elzéar	S-C	111 1 001	Sab-Ép-Pig-Mél	59 700 (R)	1 401
	081	Félix Huard inc. (Sainte-Luce)	S-C	012 1 001	Feuillus durs	2 100	
	226	La Corporation internationale Masonite	D-C	051 1 035	Feuillus durs	50	
	102	Pabaced G.D.S. inc. (New Richmond)	B	111 2 003	Thuya	1 400	
	408	Produits forestiers Bonavignon inc.	S-C	111 1 012	Feuillus durs	300	
	106	Rosario Poirier inc.	S-C	111 1 005	Peupliers	3 600	
					Sab-Ép-Pig-Mél <u>TOTAL</u>	2 700 <u>6 300</u>	63
	350	Tembec (Matane)	P	012 0 003	Peupliers	2 400	
108	Uniboard Canada inc. (Sayabec)	F	012 0 001	Feuillus durs	2 800		
112-55	097	Association Coopérative Forestière de St-Elzéar	S-C	111 1 001	Sab-Ép-Pig-Mél	27 600	488
	322	Bois d'oeuvre Cedrico inc. (La Martre)	S-C	112 1 006	Sab-Ép-Pig-Mél	69 100	1 221
	114	Bois Granval G.D.S. inc.	S-C	112 1 002	Peupliers Sab-Ép-Pig-Mél <u>TOTAL</u>	3 500 2 800 <u>6 300</u>	49

LISTE DES BÉNÉFICIAIRES DE CAAF ET DE CtAF PAR UNITÉ D'AMÉNAGEMENT (UA)

UA	TA	Nom du bénéficiaire	Produits	Numéro de client	Essence	Volume annuel (m ³)	Sec & sain volume (m ³)
112-55	371	Bois Marsoui G.D.S. inc. (Grande-Rivière)	S-C	112 1 008	Peupliers Sab-Ép-Pig-Mél TOTAL	13 600 80 100 93 700	1 415
	125	Bois Marsoui G.D.S. inc. (Marsoui)	S-C	112 1 004	Sab-Ép-Pig-Mél	4 300	76
	413	Damabois division Cap-Chat inc.	S-C	112 1 012	Peupliers	18 300	
	121	Écoced G.D.S. inc.	B	112 2 017	Thuya	4 500	
	100	Gaston Cellard inc.	S-C	111 1 011	Sab-Ép-Pig-Mél	2 700	48
	101	Industries G.D.S. inc. (Pointe-à-la-Croix)	S-C	111 1 006	Sab-Ép-Pig-Mél	16 900	299
	226	La Corporation internationale Masonite	D-C	051 1 035	Feuillus durs	100	
	393	Les Cèdres Chics-Chocs inc.	B	112 2 044	Thuya	1 400	
	102	Pabaced G.D.S. inc. (New Richmond)	B	111 2 003	Thuya	2 500	
	099	Produits forestiers Temrex, SEC (Nouvelle)	S-C	111 1 003	Sab-Ép-Pig-Mél	47 600 (R)	841
107	Produits forestiers Temrex, SEC (Saint-Alphonse)	S-C	111 1 004	Sab-Ép-Pig-Mél	76 600	1 353	
106	Rosario Poirier inc.	S-C	111 1 005	Sab-Ép-Pig-Mél	11 500	203	
112-56	114	Bois Granval G.D.S. inc.	S-C	112 1 002	Peupliers Sab-Ép-Pig-Mél TOTAL	4 200 89 900 94 100	1 761
	125	Bois Marsoui G.D.S. inc. (Marsoui)	S-C	112 1 004	Sab-Ép-Pig-Mél	164 300 (R)	3 218
	413	Damabois division Cap-Chat inc.	S-C	112 1 012	Feuillus durs Peupliers TOTAL	10 000 9 200 19 200	
					<i>Feuillus durs de qual. inf.</i>	8 500 (1)	
	121	Écoced G.D.S. inc.	B	112 2 017	Thuya	3 600	
393	Les Cèdres Chics-Chocs inc.	B	112 2 044	Thuya	4 700		
112-57	322	Bois d'oeuvre Cedrico inc. (La Martre)	S-C	112 1 006	Sab-Ép-Pig-Mél	14 300	202
	413	Damabois division Cap-Chat inc.	S-C	112 1 012	Feuillus durs Peupliers TOTAL	5 200 2 600 7 800	
					<i>Feuillus durs de qual. inf.</i>	5 200 (1)	
	081	Félix Huard inc. (Sainte-Luce)	S-C	012 1 001	Feuillus durs	2 000	
	129	Groupe Lebel (2004) inc. (Cap-Chat)	S-C	112 1 007	Sab-Ép-Pig-Mél	66 500 (R)	937
	226	La Corporation internationale Masonite	D-C	051 1 035	Feuillus durs	50	
	393	Les Cèdres Chics-Chocs inc.	B	112 2 044	Thuya	1 400	
	350	Tembec (Matane)	P	012 0 003	Peupliers	1 700	
108	Uniboard Canada inc. (Sayabec)	F	012 0 001	Feuillus durs	5 200		

**8- LISTE DES BÉNÉFICIAIRES DE CVAF
PAR RÉSERVE FORESTIÈRE
AVEC CVAF (RFC)**

LISTE DES BÉNÉFICIAIRES DE CvAF PAR TERRITOIRE (RFC)

RFC	TA	Nom du bénéficiaire	Numéro de client	Essence	Volume annuel (m3)
011001	829	Groupement forestier de Kamouraska inc.	011S002	Feuillus durs Peupliers Sab-Ép-Pig-Mél Thuya <u>TOTAL</u>	700 1 200 1 900 100 <u>3 900</u>
011002	832	Corporation agro-forestière Transcontinentale inc.	011S005	Feuillus durs Peupliers Sab-Ép-Pig-Mél Autres résineux <u>TOTAL</u>	2 200 1 100 1 000 100 <u>4 400</u>
011004	830	Groupement forestier de l'Est du Lac Témiscouata inc. (Auclair)	011S003	Feuillus durs Peupliers Sab-Ép-Pig-Mél <u>TOTAL</u>	600 400 200 <u>1 200</u>
011011	914	Groupement forestier et agricole Taché inc. (MRC Rivière-du-Loup)	011S012	Feuillus durs Peupliers Sab-Ép-Pig-Mél Autres résineux <u>TOTAL</u>	900 900 1 200 100 <u>3 100</u>
011012	912	Groupement forestier et agricole Taché inc. (MRC Témiscouata)	011S010	Feuillus durs Peupliers Sab-Ép-Pig-Mél Autres résineux <u>TOTAL</u>	1 300 600 600 100 <u>2 600</u>
011014	964	Corporation de développement économique du Parc Biencourt	011S018	Feuillus durs Peupliers Sab-Ép-Pig-Mél Autres résineux <u>TOTAL</u>	500 100 400 0 <u>1 000</u>
012001	816	Corporation touristique du Domaine des Portes de l'enfer	012S001	Feuillus durs Peupliers Sab-Ép-Pig-Mél Thuya <u>TOTAL</u>	300 650 360 580 <u>1 890</u>
012005	941	Société d'exploitation des ressources de la Métis inc. (MRC Matapédia)	012S003	Feuillus durs Peupliers Sab-Ép-Pig-Mél Thuya <u>TOTAL</u>	1 882 698 2 652 413 <u>5 645</u>
012006	835	Société d'exploitation des ressources de la Neigette inc.	012S004	Bouleau à papier Feuillus durs Peupliers Sab-Ép-Pig-Mél Thuya <u>TOTAL</u>	150 150 200 450 100 <u>1 050</u>
012007	836	Société d'exploitation des ressources de la Vallée inc. (MRC Matapédia)	012S005	Sab-Ép-Pig-Mél Tous feuillus Autres résineux Pin rouge <u>TOTAL</u>	2 982 1 889 53 1 369 <u>6 293</u>

LISTE DES BÉNÉFICIAIRES DE CvAF PAR TERRITOIRE (RFC)

RFC	TA	Nom du bénéficiaire	Numéro de client	Essence	Volume annuel (m3)
012008	834	Société d'exploitation des ressources de la Métis inc. (MRC Mitis)	012S002	Feuillus durs Peupliers Sab-Ép-Pig-Mél Autres résineux <u>TOTAL</u>	120 1 141 536 93 <u>1 890</u>
012009	942	Alliances forestières Nemtayé	012S007	Feuillus durs Peupliers Sab-Ép-Pig-Mél Thuya <u>TOTAL</u>	1 004 75 4 144 56 <u>5 279</u>
012010	943	Le Comité de développement de St-Vianney inc.	012S008	Feuillus durs Peupliers Sab-Ép-Pig-Mél Thuya <u>TOTAL</u>	1 900 1 165 1 095 280 <u>4 440</u>
012011	944	Association récréotouristique d'économie locale de Lac-Humqui (ARTEL)	012S009	Feuillus durs Peupliers Sab-Ép-Pig-Mél	0 0 0 0
023001	885	La Société de développement de St-Honoré inc.	023S001	Tous résineux	50
023002	887	Société de développement de l'Anse-aux-Foins inc.	023S002	Feuillus durs Peupliers Sab-Ép-Pig-Mél <u>TOTAL</u>	2 350 600 700 <u>3 650</u>
023003	891	Corporation d'aménagement et d'initiative de Falardeau inc.	023S003	Feuillus durs Sab-Ép-Pig-Mél <u>TOTAL</u>	1 150 3 150 <u>4 300</u>
023004	888	Corporation d'aménagement intégré des ressources de Bégin	023S004	Feuillus durs Peupliers Sab-Ép-Pig-Mél <u>TOTAL</u>	1 950 2 000 700 <u>4 650</u>
023005	892	La Société ambroisienne de développement économique	023S005	Peupliers Sab-Ép-Pig-Mél <u>TOTAL</u>	150 450 <u>600</u>
023006	881	Corporation de mise en valeur de la forêt à Ferland-Boilleau	021S001	Feuillus durs Sab-Ép-Pig-Mél <u>TOTAL</u>	550 8 600 <u>15 600</u>
023007	883	Corporation de mise en valeur du territoire forestier de Saint-Félix-d'Otis	021S002	Feuillus durs Peupliers Sab-Ép-Pig-Mél <u>TOTAL</u>	700 300 2 350 <u>3 350</u>
023009	921	Corporation de développement local de Larouche inc.	021S006	Sab-Ép-Pig-Mél	1 300

LISTE DES BÉNÉFICIAIRES DE CvAF PAR TERRITOIRE (RFC)

RFC	TA	Nom du bénéficiaire	Numéro de client	Essence	Volume annuel (m3)
023010	924	Corporation de développement de Métabetchouan-Lac-à-la-Croix inc.	021S007	Sab-Ép-Pig-Mél	50
023011	925	Société sylvicole Chambord Itée	021S008	Feuillus durs Peupliers Sab-Ép-Pig-Mél <u>TOTAL</u>	100 250 350 <u>700</u>
023015	962	La Société de développement économique, communautaire et touristique de Sainte-Rose-du-Nord (SDECT)	023S007	Feuillus durs Peupliers Sab-Ép-Pig-Mél	IND. IND. IND.
024001	926	9091-1264 Québec inc. (Foresterie 2-R)	024S001	Feuillus durs Peupliers Sab-Ép-Pig-Mél <u>TOTAL</u>	200 300 1 350 <u>1 850</u>
024002	927	Corporation de développement de Labrecque	024S002	Feuillus durs Peupliers Sab-Ép-Pig-Mél <u>TOTAL</u>	150 550 1 350 <u>2 050</u>
024003	928	Corporation de développement de Lamarche	024S003	Feuillus durs Peupliers Sab-Ép-Pig-Mél <u>TOTAL</u>	650 550 3 400 <u>4 600</u>
024004	929	Corporation de développement de L'Ascension-de-Notre-Seigneur	024S004	Feuillus durs Peupliers Sab-Ép-Pig-Mél <u>TOTAL</u>	100 150 1 250 <u>1 500</u>
025001	879	Groupe Forêt Girardville inc.	025S001	Bouleau à papier Peupliers Tous résineux <u>TOTAL</u>	29 104 1 468 <u>1 601</u>
025002	905	Développement Aménagement Forêt Touristique Albanel (DAFTA)	025S002	Bouleau à papier Peupliers Tous résineux <u>TOTAL</u>	26 177 3 071 <u>3 274</u>
025003	909	Comité forêt environnement St-Thomas Didyme inc.	025S003	Peupliers Tous résineux <u>TOTAL</u>	29 185 <u>214</u>
027001	841	Corporation de gestion forestière de Notre-Dame de Lorette	027S001	Bouleau à papier Peupliers Tous résineux <u>TOTAL</u>	30 610 2 152 <u>2 792</u>
027002	903	Éclaircie J.R.L. inc. (9092-4721 Québec inc.)	027S002	Bouleau à papier Peupliers Tous résineux <u>TOTAL</u>	416 374 731 <u>1 521</u>

LISTE DES BÉNÉFICIAIRES DE CvAF PAR TERRITOIRE (RFC)

RFC	TA	Nom du bénéficiaire	Numéro de client	Essence	Volume annuel (m3)
027003	904	Producteurs forestiers Simard et fils inc.	027S003	Bouleau à papier Peupliers Tous résineux <u>TOTAL</u>	45 158 1 912 <u>2 115</u>
027004	906	Corporation des jardins forestiers de St-Stanislas P.Q.	027S004	Bouleau à papier Peupliers Tous résineux <u>TOTAL</u>	7 227 131 <u>365</u>
027005	907	Ferme du Petit Paris enr.	027S005	Bouleau à papier Peupliers Tous résineux <u>TOTAL</u>	4 26 137 <u>167</u>
027006	908	Aménagement Claveau de Launière	027S006	Bouleau à papier Peupliers Tous résineux <u>TOTAL</u>	19 77 725 <u>821</u>
027008	931	CODE SM (corporation locale de développement de Sainte-Monique)	027S008	Feuillus durs Peupliers Sab-Ép-Pig-Mél <u>TOTAL</u>	400 550 1 800 <u>2 750</u>
027009	932	2534-7824 Québec inc. (Flore bleue)	027S009	Feuillus durs Peupliers Sab-Ép-Pig-Mél <u>TOTAL</u>	650 1 350 2 200 <u>4 200</u>
027010	902	9045-8803 Québec inc. (Forestier J.L.)	027S010	Bouleau à papier Peupliers Tous résineux <u>TOTAL</u>	307 768 822 <u>1 897</u>
031001	961	Groupement forestier de Québec-Montmorency inc.	031S003	Toutes essences	3 000
033003	920	Coop de solidarité en développement multiressources Les Quatre Temps	033S004	Feuillus durs Peupliers Sab-Ép-Pig-Mél <u>TOTAL</u>	1 500 400 3 900 <u>5 800</u>
033006	940	Coopérative forestière de Charlevoix	033S005	Bouleau à papier Feuillus durs Peupliers Tous résineux Autres résineux <u>TOTAL</u>	27 29 32 25 8 <u>121</u>
042001	869	Conseil des Atikamekw de Wemotaci	042A003	Bouleau à papier Peupliers Sab-Ép-Pig-Mél <u>TOTAL</u>	1 300 500 14 000 <u>15 800</u>
043001	862	Conseil des Atikamekw d'Opitciwan	043A002	Sab-Ép-Pig-Mél	43 000

LISTE DES BÉNÉFICIAIRES DE CvAF PAR TERRITOIRE (RFC)

RFC	TA	Nom du bénéficiaire	Numéro de client	Essence	Volume annuel (m3)
043002	878	Conseil des Atikamekw de Manawan	143A001	Bouleau à papier Bouleau jaune Erables Peupliers Sab-Ép-Pig-Mél <u>TOTAL</u>	6 700 1 200 700 1 500 13 000 <u>23 100</u>
051001	854	Municipalité de Saint-Augustin-de-Woburn	051M001	Feuillus durs Peupliers Sab-Ép-Pig-Mél Autres résineux <u>TOTAL</u>	2 700 300 3 300 200 <u>6 500</u>
064001	935	Comité multiressources de la Vallée de la Rivière-Rouge	154S001	Toutes essences	3 110
073001	843	Corporation de gestion de la forêt de l'Aigle	073S001	Bouleaux jaune et à papier Erables Feuillus durs Peupliers Pins blanc et rouge Sab-Ép-Pig-Mél Thuya <u>TOTAL</u>	700 2 300 3 000 2 300 6 500 3 000 300 <u>18 100</u>
081001	840	Municipalités d'Angliers et de Rémigny	081M001	Bouleau à papier Feuillus durs Peupliers Pins blanc et rouge Sab-Ép-Pig-Mél Thuya <u>TOTAL</u>	995 240 2 575 130 1 285 195 <u>5 420</u>
081002	845	Municipalité de Béarn	081M002	Bouleau à papier Feuillus durs Peupliers Pins blanc et rouge Sab-Ép-Pig-Mél Thuya <u>TOTAL</u>	1 070 200 2 285 225 2 320 80 <u>6 180</u>
081003	846	Municipalité de Fugèreville	081M003	Bouleau à papier Feuillus durs Peupliers Pins blanc et rouge Sab-Ép-Pig-Mél Thuya <u>TOTAL</u>	745 130 1 855 270 1 920 65 <u>4 985</u>
081004	848	Municipalité de Laverlochère	081M004	Bouleau à papier Feuillus durs Peupliers Pins blanc et rouge Sab-Ép-Pig-Mél <u>TOTAL</u>	165 30 610 20 300 <u>1 125</u>
081005	849	Municipalité des Cantons unis de Latulipe-et-Gaboury	081M005	Bouleau à papier Feuillus durs Peupliers Pins blanc et rouge Sab-Ép-Pig-Mél Thuya <u>TOTAL</u>	270 40 590 155 720 20 <u>1 795</u>

LISTE DES BÉNÉFICIAIRES DE CvAF PAR TERRITOIRE (RFC)

RFC	TA	Nom du bénéficiaire	Numéro de client	Essence	Volume annuel (m3)
081006	850	Municipalité de Saint-Edouard-de-Fabre	081M006	Bouleau à papier Feuillus durs Peupliers Pins blanc et rouge Sab-Ép-Pig-Mél Thuya <u>TOTAL</u>	440 115 1 520 110 645 35 <u>2 865</u>
081007	851	Municipalité de Moffet	081M007	Bouleau à papier Feuillus durs Peupliers Pins blanc et rouge Sab-Ép-Pig-Mél Thuya <u>TOTAL</u>	550 125 1 060 70 620 85 <u>2 510</u>
081008	868	Municipalité de Saint-Eugène-de-Guigues	081M009	Bouleau à papier Feuillus durs Peupliers Pins blanc et rouge Sab-Ép-Pig-Mél Thuya <u>TOTAL</u>	265 55 890 80 390 5 <u>1 685</u>
082002	842	Municipalité de Guérin	082M002	Bouleau à papier Feuillus durs Peupliers Pins blanc et rouge Sab-Ép-Pig-Mél Thuya <u>TOTAL</u>	410 30 1 025 45 1 595 15 <u>3 120</u>
082003	853	Ville de Rouyn-Noranda	082M003	Bouleaux jaune et à papier Peupliers Sab-Ép-Pig-Mél <u>TOTAL</u>	6 100 29 500 16 000 <u>51 600</u>
083001	860	Municipalités de la MRC de Vallée-de-l'Or	083M001	Bouleaux jaune et à papier Peupliers Sab-Ép-Pig-Mél <u>TOTAL</u>	2 300 14 500 14 100 <u>30 900</u>
085002	847	Municipalités de Dupuy, Normétal, Clerval et La Reine (Dualco)	085M002	Bouleau à papier Peupliers Sab-Ép-Pig-Mél <u>TOTAL</u>	445 2 670 1 965 <u>5 080</u>
085003	855	Municipalité de Taschereau	085M003	Bouleau à papier Peupliers Sab-Ép-Pig-Mél <u>TOTAL</u>	995 3 575 5 540 <u>10 110</u>
085004	858	Municipalité de Rapide-Danseur	085M004	Bouleau à papier Peupliers Sab-Ép-Pig-Mél <u>TOTAL</u>	95 775 110 <u>980</u>

LISTE DES BÉNÉFICIAIRES DE CvAF PAR TERRITOIRE (RFC)

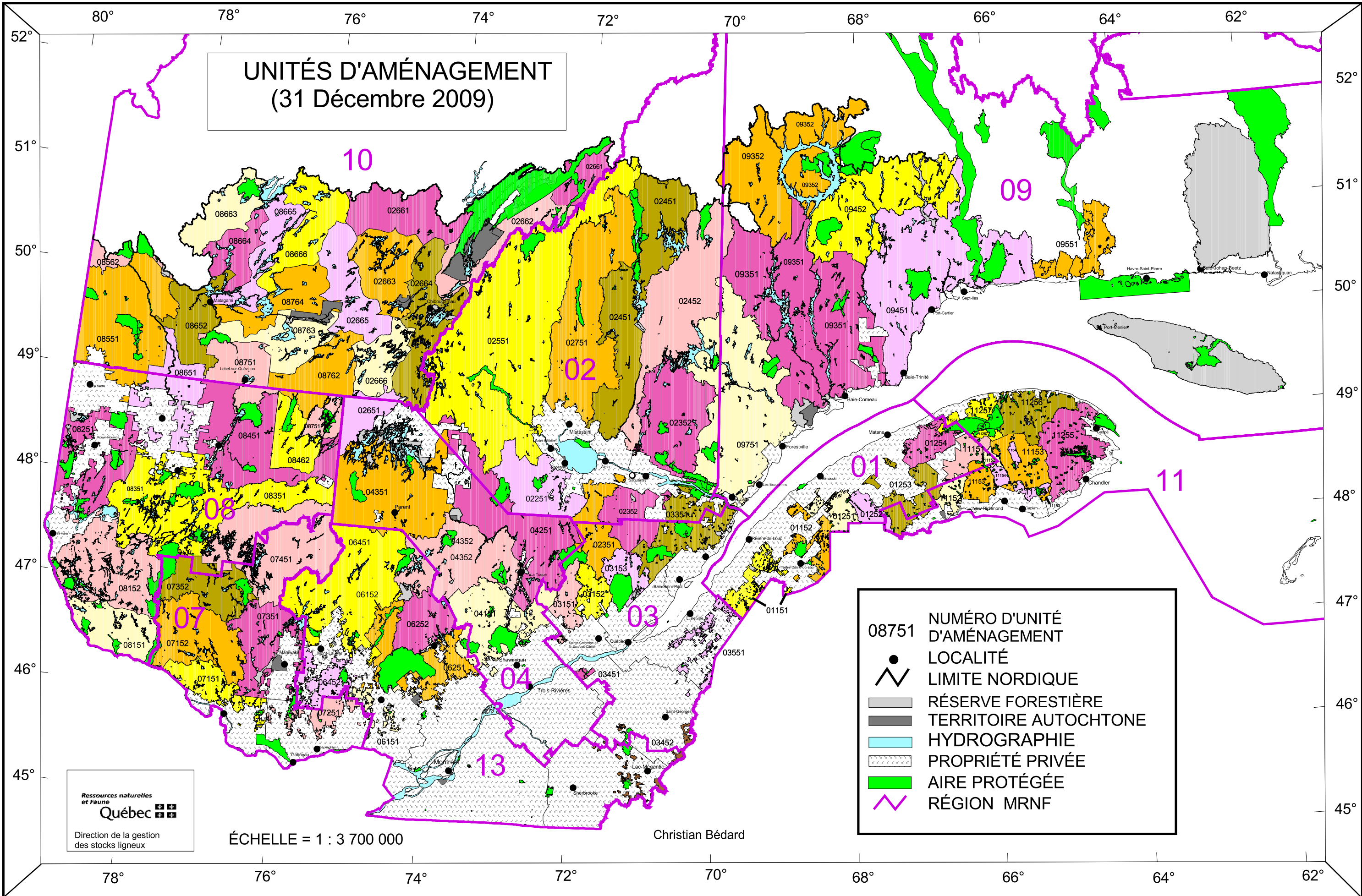
RFC	TA	Nom du bénéficiaire	Numéro de client	Essence	Volume annuel (m3)
085005	859	Municipalités d'Authier, Authier-Nord, Chazel et La Sarre (Comité Bellefeuille)	085M005	Bouleau à papier Peupliers Sab-Ép-Pig-Mél <u>TOTAL</u>	975 6 680 7 485 <u>15 140</u>
085006	865	Municipalité de Roquemaure	085M006	Bouleau à papier Peupliers Sab-Ép-Pig-Mél <u>TOTAL</u>	450 2 225 770 <u>3 445</u>
085007	880	MRC d'Abitibi-Ouest	085M007	Bouleau à papier Peupliers Sab-Ép-Pig-Mél <u>TOTAL</u>	885 5 875 7 180 <u>13 940</u>
085008	923	Municipalité de Saint-Lambert	085M009	Bouleau à papier Peupliers Sab-Ép-Pig-Mél <u>TOTAL</u>	350 3 610 1 790 <u>5 750</u>
085009	933	Ville de Macamic	085M010	Bouleau à papier Peupliers Sab-Ép-Pig-Mél <u>TOTAL</u>	105 540 520 <u>1 165</u>
085010	934	Municipalité de Poularies	085M011	Bouleau à papier Peupliers Sab-Ép-Pig-Mél <u>TOTAL</u>	175 770 1 310 <u>2 255</u>
085011	894	Municipalité de Baie-James	105M008	Bouleaux jaune et à papier Peupliers Sab-Ép-Pig-Mél <u>TOTAL</u>	400 7 300 6 400 <u>14 100</u>
085012	965	Municipalité de Val-Saint-Gilles	085M012	Bouleau à papier Peupliers Sab-Ép-Pig-Mél <u>TOTAL</u>	265 2 655 3 185 <u>6 105</u>
085013	966	Municipalité du Canton Clermont	085M013	Bouleau à papier Peupliers Sab-Ép-Pig-Mél <u>TOTAL</u>	500 5 305 3 785 <u>9 590</u>
086001	863	MRC d'Abitibi, 10 municipalités et TNO	086M001	Bouleaux jaune et à papier Peupliers Sab-Ép-Pig-Mél <u>TOTAL</u>	1 927 25 399 30 899 <u>58 225</u>
086002	967	Municipalité de Berry	086M002	Bouleaux jaune et à papier Peupliers Sab-Ép-Pig-Mél <u>TOTAL</u>	448 5 907 7 186 <u>13 541</u>

LISTE DES BÉNÉFICIAIRES DE CvAF PAR TERRITOIRE (RFC)

RFC	TA	Nom du bénéficiaire	Numéro de client	Essence	Volume annuel (m3)
086003	968	Municipalité de Saint-Dominique-du-Rosaire	086M003	Bouleau à papier Peupliers Sab-Ép-Pig-Mél <u>TOTAL</u>	1 075 6 645 6 945 <u>14 665</u>
086004	969	Municipalités de Champneuf, Rochebaucourt et Lamorandière	086M004	Bouleaux jaune et à papier Peupliers Sab-Ép-Pig-Mél <u>TOTAL</u>	449 5 924 7 207 <u>13 580</u>
086005	970	Municipalité de Saint-Mathieu-d'Harricana	086M005	Bouleau à papier Peupliers Sab-Ép-Pig-Mél <u>TOTAL</u>	140 425 1 370 <u>1 935</u>
095023	960	9161-2796 Québec inc. (La Scierie BJB)	095S002	Sab-Ép-Pig-Mél	11 000
096001	802	Produits forestiers Anticosti inc.	0961001	Sab-Ép-Pig-Mél	190 000
111001	866	MRC de Bonaventure	111M001	Feuillus durs Peupliers Sab-Ép-Pig-Mél Thuya <u>TOTAL</u>	3 000 2 200 7 000 100 <u>12 300</u>
111002	876	MRC d'Avignon	111M002	Feuillus durs Peupliers Sab-Ép-Pig-Mél Thuya <u>TOTAL</u>	8 300 3 200 8 200 300 <u>20 000</u>
112001	824	Les Entreprises agricoles et forestières de Percé inc.	1122013	Feuillus durs Peupliers Sab-Ép-Pig-Mél Thuya <u>TOTAL</u>	1 300 350 3 500 200 <u>5 350</u>
112002	898	MRC de La Haute-Gaspésie	112M001	Feuillus durs Peupliers Sab-Ép-Pig-Mél Thuya <u>TOTAL</u>	650 2 460 4 560 460 <u>8 130</u>

9- CARTES

UNITÉS D'AMÉNAGEMENT (31 Décembre 2009)



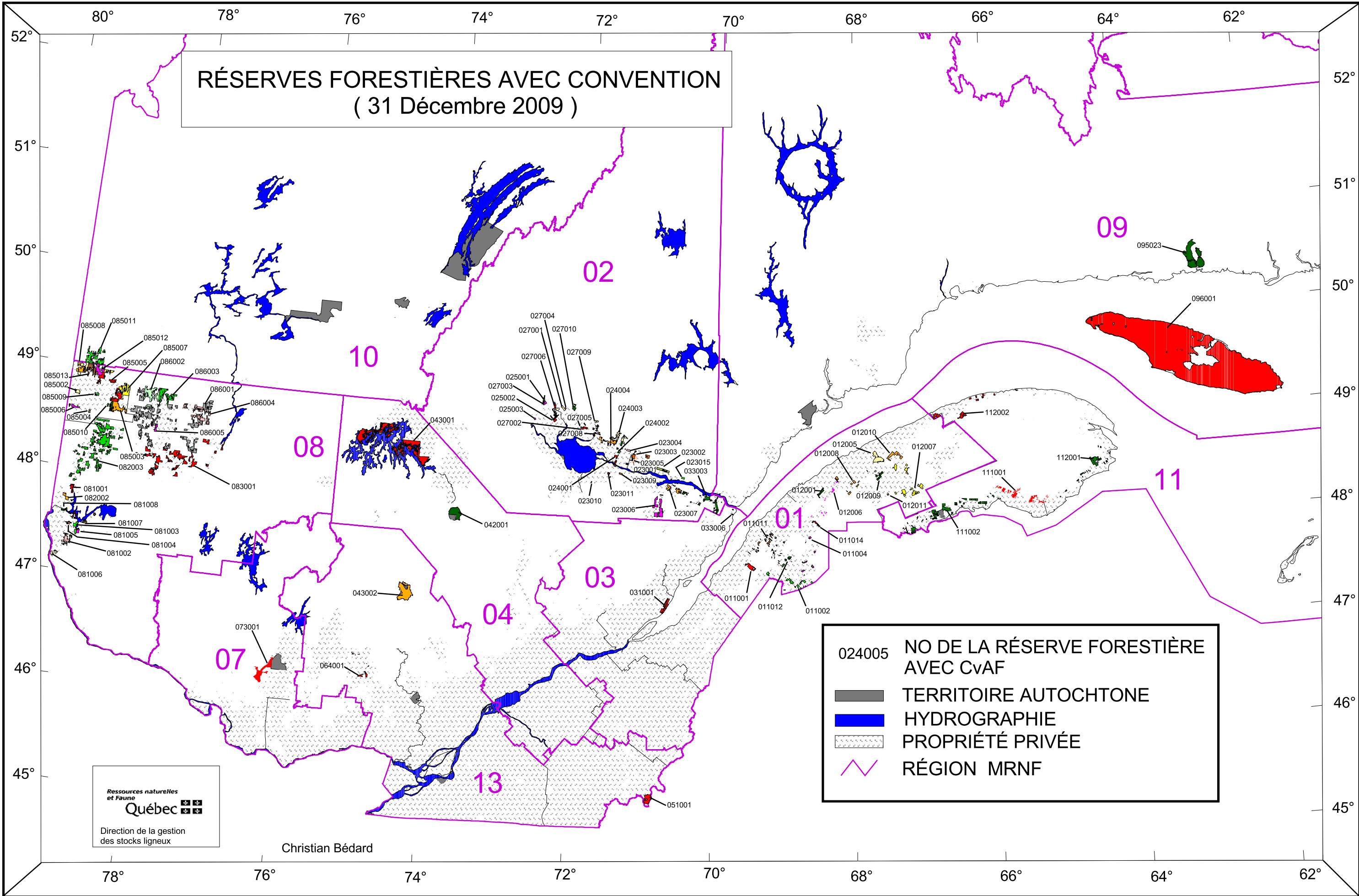
Ressources naturelles
et Faune
Québec
Direction de la gestion
des stocks ligneux

ÉCHELLE = 1 : 3 700 000

Christian Bédard

- 08751 NUMÉRO D'UNITÉ D'AMÉNAGEMENT
- LOCALITÉ
- ⚡ LIMITE NORDIQUE
- ▒ RÉSERVE FORESTIÈRE
- TERRITOIRE AUTOCHTONE
- 🌊 HYDROGRAPHIE
- ▨ PROPRIÉTÉ PRIVÉE
- 🟢 AIRE PROTÉGÉE
- ⚡ RÉGION MRNF

RÉSERVES FORESTIÈRES AVEC CONVENTION (31 Décembre 2009)



024005	NO DE LA RÉSERVE FORESTIÈRE AVEC CvAF
	TERRITOIRE AUTOCHTONE
	HYDROGRAPHIE
	PROPRIÉTÉ PRIVÉE
	RÉGION MRNF

Ressources naturelles
 et Faune
Québec
 Direction de la gestion
 des stocks ligneux

Christian Bédard