

RÉPERTOIRE DES BÉNÉFICIAIRES DE DROITS FORESTIERS SUR LES TERRES DU DOMAINE DE L'ÉTAT

(Version du 31 mars 2010)

CAAF : Contrats d'approvisionnement et d'aménagement forestier

CtAF : Contrats d'aménagement forestier

EABF : Ententes d'attribution de biomasse forestière

CvAF : Conventions d'aménagement forestier

Ressources naturelles
et Faune

Québec 

RÉPERTOIRE DES BÉNÉFICIAIRES DE DROITS FORESTIERS SUR LES TERRES DU DOMAINE DE L'ÉTAT

(Version du 31 décembre 2009)

- 1- Glossaire
- 2- Bulletin des droits forestiers consentis
- 3- Synthèse des volumes attribués par unité d'aménagement (UA)
et par essence
- 4- Synthèse des volumes secs et sains résineux
par unité d'aménagement (UA)
- 5- Ententes d'attribution de biomasse forestière en vigueur
- 6- Liste des bénéficiaires de CAAF et de CtAF par ordre alphabétique
- 7- Liste des bénéficiaires de CAAF et de CtAF par
unité d'aménagement (UA)
- 8- Liste des bénéficiaires de CvAF par
réserve forestière avec CvAF (RFC)
- 9- Cartes

Réalisation

Ministère des Ressources naturelles et de la Faune
Direction de la gestion des stocks ligneux
880, chemin Sainte-Foy, local 7.40
Québec (Québec) G1S 4X4
Téléphone : (418) 627-8648
Télécopieur : (418) 643-1690

Bruno Lévesque, technicien forestier
ET
Doris Audet, ingénieur forestier

1- Glossaire

<u>CAAF</u>	Contrat d'approvisionnement et d'aménagement forestier
<u>CtAF</u>	Contrat d'aménagement forestier
<u>EABF</u>	Entente d'attribution de biomasse forestière
<u>CvAF</u>	Convention d'aménagement forestier
<u>RFC</u>	Réserve forestière avec CvAF
<u>TA</u>	Territoire d'aménagement
<u>UA</u>	Unité d'aménagement
<u>m³</u>	Mètres cubes solides

PRODUITS

A	Litière
B	Bardeaux
C	Copeaux
D	Déroulage (placage, contreplaqués, poutrelles)
E	Produits énergétiques
F	Panneaux
G	Tournage, façonnage (poteaux, composantes)
H	Bois de fuseaux
L	Lattes
P	Pâtes, papiers, cartons
S	Sciage

NUMÉRO DE CLIENT

064 1 005 Unité de gestion + type de client + Séquentiel

Type de client détenant un permis d'usine (CAAF)

0	Pâtes, papiers, panneaux
1	Usine productrice de copeaux
2	Usine avec CAAF sans copeaux
3	Usine sans CAAF sans copeaux
4	Usine de cogénération

Type de client sans permis d'usine (CtAF-CvAF-EABF)

A	Autochtone
M	Municipalité
S	Autre organisme

Note : Dans les listes des bénéficiaires par ordre alphabétique et par unité d'aménagement, le volume annuel constitue la somme des volumes "sans qualité" et "qualité inf."

Le volume annuel consenti pour le "sec et sain" découle d'un programme particulier et non d'un contrat.

	Unités d'aménagement (UA)				Réserves forestières
	Possibilité (m ³)	Attribution (m ³)	%	Réservation (m ³)	CvAF (m ³)
SEPM	21 493 700 ↓	20 802 300 ↓	97% ↓	0	479 783 ↓
Autres résineux	778 700 ↓	475 050 ↓	61% ↓	101 100 ↑	12 802 ↓
Peupliers	2 902 100 ↓	2 011 000 ↑	69%	207 250 ↑	173 695 ↓
Feuillus durs	6 537 600 ↓	3 931 150 ↑	60% ↑	538 600 ↑	78 516 ↓
Total	31 712 100 ↓	27 219 500 ↓	86% ↓	846 950 ↑	744 796 ↓

	Distribution régionale (Nb)		
	UA	CAAF	CtAF
Bas-Saint-Laurent	7	23 ↑	1
Saguenay-Lac-Saint-Jean	7	21	1 ↑
Capitale-Nationale - Chaudière-			
Appalaches	6	22 ↓	0
Mauricie - Centre-du-Québec	4	19	1
Outaouais	6	13	1
Abitibi-Témiscamingue	7	20 ↑	0
Côte-Nord	6	8 ↓	0
Nord-du-Québec	18	6	2
Gaspésie - Îles-de-la-Madeleine	6	16	2
Estrie - Montréal - Montérégie -			
Laval - Lanaudière - Laurentides	7	27	1
Total	74	175 ↓	9 ↑

Points saillants
- Uniboard Canada inc. (Val-d'Or), nouveau contrat (90 000 m ³ de feuillus durs)
- Le Conseil des Montagnais du Lac-Saint-Jean, nouveau contrat (50 000 m ³ en SEPM)
- Compagnie Abitibi-Consolidated du Canada (Saint-Raymond), résiliation (102 500 m ³ en SEPM)
- Kruger inc. (Ragueneau), résiliation (427 400 m ³ en SEPM)
- Scierie Dion & Fils inc., augmentation (65 325 m ³ en SEPM et 12 250 m ³ en feuillus durs)

Superficie des UA (ha)	
Totale	35 935 407
Forestière productive accessible	27 696 838

	Évolution des droits consentis 2009 - 2010				
	2008-2009	1 ^e trimestre	2 ^e trimestre	3 ^e trimestre	4 ^e trimestre
Nouveau contrat (Nb)	17	1	1	4	4
- Volume résineux (m ³)	2 726 750	0	5 350	642 700	63 400
- Volume feuillu (m ³)	609 300	20 000	0	51 900	121 900
Résiliation contrat (Nb)	33	1	4	4	4
- Volume résineux (m ³)	5 047 350	13 400	133 350	642 700	539 100
- Volume feuillu (m ³)	852 800	11 900	290 900	20 000	3 800
Avenant / ajustement (Nb)	42	5	3	9	27
- Volume résineux (m ³)	2 149 100	-62 300	117 100	-182 900	56 100
- Volume feuillu (m ³)	427 500	40 000	30 000	6 700	12 900
Revision contrat (Nb)	198	0	0	0	0
- Volume résineux (m ³)	-5 452 272	0	0	0	0
- Volume feuillu (m ³)	-442 700	0	0	0	0
Nouvelle CvAF (Nb)	7	0	0	0	0
Nombre de contrat	187	187	184	184	184
- Volume résineux (m ³)	21 966 450	21 890 750	21 879 850	21 696 950	21 277 350
- Volume feuillu (m ³)	5 985 350	6 033 450	5 772 550	5 811 150	5 942 150

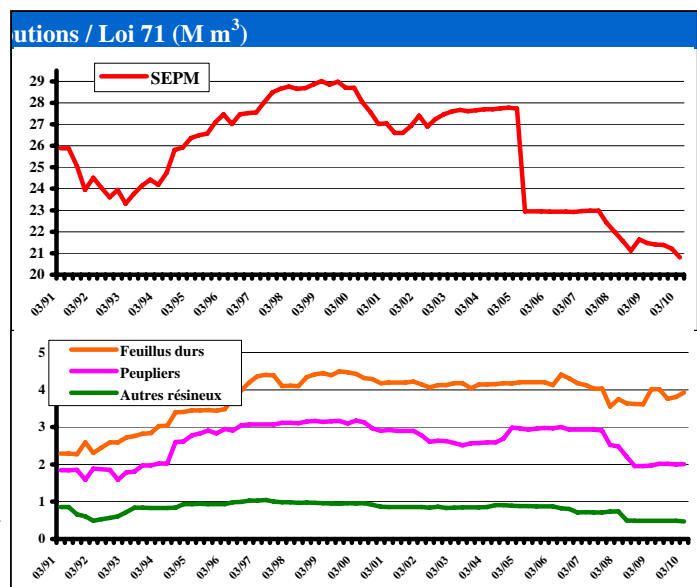
	Attribution par catégorie d'usines	
	Contrat	Volume (m ³)
Bardeaux	10	132 450 ↑
Énergie	2	18 400
Déroulage	7	172 750 ↓
Panneaux	7 ↑	2 326 800 ↑
Pâtes et papiers	10 ↑	1 774 600 ↑
Poteaux	4	53 250 ↓
Sciage	135 ↓	22 097 750 ↓
Sans usine	9 ↑	643 500 ↑
Total	184	27 219 500 ↓

Ententes d'attribution de biomasse	
Nombre	Volume (tmv/année)
16 ↑	722 550 ↑

↑ ↓ : Tendance du dernier trimestre.

Conventions d'aménagement forestier (CvAF)		
	Nombre	Superficie (ha)
Bas-Saint-Laurent	16 ↑	48 437 ↑
Saguenay-Lac-Saint-Jean	28	53 390 ↓
Capitale-Nationale - Chaudière-Appalaches	2	5 356
Mauricie - Centre-du-Québec	2	64 257
Outaouais	1	14 000
Abitibi-Témiscamingue	27	267 206
Côte-Nord	2	819 152
Nord-du-Québec	1	14 080
Gaspésie - Îles-de-la-Madeleine	5 ↑	43 112 ↑
Estrie - Montréal - Montérégie -		
Laval - Lanaudière - Laurentides	3	25 855
Total	87 ↑	1 354 845 ↑

Légende SEPM : Sapin, épinettes, pin gris et mélèzes.
CAAF : Contrat d'approvisionnement et d'aménagement forestier.
CtAF : Contrat d'aménagement forestier.
CvAF : Convention d'aménagement forestier.
UA : Unité d'aménagement



3. SYNTHÈSE DES **VOLUMES ATTRIBUÉS** PAR UNITÉ D'AMÉNAGEMENT ET PAR ESSENCE (en mètres cubes)

UA	Sab, Ép, Pig et Mél	Thuya	Pruche	Pib+Pir	Peupliers	Bouleau à papier	Bouleau jaune	Érables	Boj+Bop	Feuillus durs	Autres	Toutes essences
011-51	52 500	5 900			31 800					42 600		132 800
011-52	41 200	7 200			16 000					37 200		101 600
012-51	63 500	9 400			7 200					17 150		97 250
012-52	75 900	1 700			3 200					14 650		95 450
012-53	185 500	2 300			16 800					39 300		243 900
012-54	113 600	4 100			12 100					22 650		152 450
111-51	117 700	400			900					9 300		128 300
Région 01	649 900	31 000			88 000					182 850		951 750
023-51	212 700			100	39 000	5 000				63 000		319 800
023-52	774 800				74 600	30 000				104 000		983 400
024-51	722 000				30 200					39 000		791 200
024-52	717 600				24 100					18 000		759 700
022-51	379 200				89 900	3 000				109 000		581 100
025-51	2 087 700				130 800	50 000				86 500		2 355 000
027-51	920 600				61 400	12 000				76 000		1 070 000
Région 02	5 814 600			100	450 000	100 000				495 500		6 860 200
031-51	68 000		100		2 100				1 200	53 450		124 850
031-52	68 200								400	21 700		90 300
031-53	100 600											100 600
033-51	160 500				38 800					25 000		224 300
034-51	13 500	300	1 500							6 300		21 600
035-51	116 400	3 700			11 300					20 800		152 200
Région 03	527 200	4 000	1 600		52 200				1 600	127 250		713 850
041-51	429 400	10 200		5 300	89 100	31 800	21 200		21 100	98 600	26 900	733 600
042-51	645 700	2 000		2 300	79 000	62 800	20 900		134 800	57 700	5 500	1 010 700
043-51	736 300				21 300	57 450			81 600	32 400		929 050
043-52	568 700	300		1 950	131 700	50 800	15 700		92 500	96 300	3 000	960 950
Région 04	2 380 100	12 500		9 550	321 100	202 850	57 800		330 000	285 000	35 400	3 634 300
071-51	41 300	4 300		38 600	34 200	6 000	7 900	31 800			20 200	184 300
071-52	137 900	31 000		52 200	24 500	33 200	16 300	45 800			11 800	352 700
072-51	16 300	4 200	8 400	2 800	10 700	4 500	8 600	47 100			18 200	120 800
073-51	120 000	13 300		24 600	62 000	30 900	25 100	116 800			26 800	419 500
073-52	156 100	3 300		9 800	26 100	66 800	18 200	35 800			600	316 700
074-51	237 700			200	67 100	106 500	22 900	20 700			300	455 400
Région 07	709 300	56 100	8 400	128 200	224 600	247 900	99 000	298 000			77 900	1 849 400
081-51	84 100			72 400	10 500	25 700	48 800	85 300			19 300	346 100
081-52	212 800			59 900	40 900	93 900	33 800	36 500			3 500	481 300
082-51	246 500	1 000			80 400	40 000						367 900
083-51	552 300	12 600		500	76 500	112 800	10 700	6 300				771 700
084-51	485 600				57 500	22 500						565 600

3. SYNTHÈSE DES **VOLUMES ATTRIBUÉS** PAR UNITÉ D'AMÉNAGEMENT ET PAR ESSENCE (en mètres cubes)

UA	Sab, Ép, Pig et Mél	Thuya	Pruche	Pib+Pir	Peupliers	Bouleau à papier	Bouleau jaune	Érables	Boj+Bop	Feuillus durs	Autres	Toutes essences
084-62	131 900				10 800							142 700
085-51	556 400				51 000	10 800						618 200
085-62	14 000				1 600							15 600
086-51	280 700				48 900	10 000						339 600
Région 08	2 564 300	13 600		132 800	378 100	315 700	93 300	128 100			22 800	3 648 700
093-51	1 105 200											1 105 200
094-51	493 300											493 300
094-52	532 300											532 300
095-51	115 100											115 100
097-51	685 000				57 100	39 300				5 000		786 400
Région 09	2 930 900				57 100	39 300				5 000		3 032 300
086-52	247 700				34 000							281 700
086-63	99 400				2 400							101 800
086-64	156 500				25 300							181 800
086-65	216 200				28 800							245 000
086-66	252 500				11 000							263 500
087-51	348 100				44 800							392 900
087-62	258 400				10 700							269 100
087-63	214 500				28 700							243 200
087-64	211 500				13 900							225 400
026-51	152 400											152 400
026-61	189 400											189 400
026-62	139 600				50					50		139 700
026-63	120 100				50					50		120 200
026-64	253 400				50					50		253 500
026-65	232 900				50					50		233 000
026-66	140 900											140 900
Région 10	3 233 500				199 800					200		3 433 500
111-52	86 700	900			1 300					16 200		105 100
111-53	267 700	2 600			33 800					36 800		340 900
111-54	62 400	1 400			6 000					5 250		75 050
112-55	339 200	8 400			35 400					100		383 100
112-56	254 200	8 300			13 400					10 000		285 900
112-57	80 800	1 400			4 300					12 450		98 950
Région 11	1 091 000	23 000			94 200					80 800		1 289 000
062-51	95 300	7 100		2 000	30 600	36 900	17 200	29 400			1 800	220 300
062-52	148 700	1 800		2 700	5 000	50 300	15 800					224 300
061-51	11 400	400	600	600	1 500	4 300	5 600	28 000			7 000	59 400
061-52	71 500	400		900	700	10 000	15 500	21 000			1 600	121 600
064-51	503 100	12 900	500	6 900	94 000	155 800	68 200	64 200			11 800	917 400
064-52	35 600	4 200	7 100	5 000	10 400	8 500	20 000	76 400			18 800	186 000

3. SYNTHÈSE DES **VOLUMES ATTRIBUÉS** PAR UNITÉ D'AMÉNAGEMENT ET PAR ESSENCE (en mètres cubes)

UA	Sab, Ép, Pig et Mél	Thuya	Pruche	Pib+Pir	Peupliers	Bouleau à papier	Bouleau jaune	Érables	Boj+Bop	Feuillus durs	Autres	Toutes essences
034-52	35 900	1 100			3 700	1 300	2 900	7 300		25 000	300	77 500
Région 13	901 500	27 900	8 200	18 100	145 900	267 100	145 200	226 300		25 000	41 300	1 806 500
QUÉBEC	20 802 300	168 100	18 200	288 750	2 011 000	1 172 850	395 300	652 400	331 600	1 201 600	177 400	27 219 500

4. SYNTHÈSE DES VOLUMES SECS ET SAINS RÉSINEUX PAR UNITÉ D'AMÉNAGEMENT

UA	Volume m3/an	UA	Volume m3/an	UA	Volume m3/an
011-51	584	082-51	6 670	Région 11	19 945
011-52	484	083-51	17 751	034-52	416
012-51	791	084-51	13 749	061-51	64
012-52	862	084-62	4 317	061-52	1 433
012-53	1 844	085-51	18 130	062-51	656
012-54	1 263	085-62	632	062-52	3 282
111-51	2 000	086-51	7 220	064-51	12 855
Région 01	7 828	Région 08	75 903	064-52	231
022-51	9 559	093-51	32 112	Région 13	18 937
023-51	6 279	094-51	16 650	QUÉBEC	621 707
023-52	23 855	094-52	21 181		
024-51	24 850	095-51	2 244		
024-52	23 853	097-51	19 770		
025-51	72 120	Région 09	91 957		
027-51	32 208	026-51	5 284		
Région 02	192 724	026-61	10 993		
031-51	775	026-62	6 479		
031-52	1 093	026-63	6 622		
031-53	1 525	026-64	11 800		
033-51	4 429	026-65	8 747		
034-51	93	026-66	4 859		
035-51	2 934	086-52	8 031		
Région 03	10 849	086-63	4 389		
041-51	6 486	086-64	6 371		
042-51	16 042	086-65	8 612		
043-51	22 507	086-66	9 472		
043-52	12 474	087-51	10 865		
Région 04	57 509	087-62	10 861		
071-51	699	087-63	8 337		
071-52	3 285	087-64	8 867		
072-51	118	Région 10	130 589		
073-51	1 071	111-52	1 198		
073-52	3 810	111-53	5 172		
074-51	6 483	111-54	1 464		
Région 07	15 466	112-55	5 993		
081-51	1 515	112-56	4 979		
081-52	5 919	112-57	1 139		

5. ENTENTES D'ATTRIBUTIONS ET ENTENTES PONCTUELLES DE RÉCOLTE DE BIOMASSE FORESTIÈRE EN VIGUEUR

No	Nom du bénéficiaire	UA	Volume (TMV/année)(1)		
			Marchand (2)	Non marchand	Total
600	Coopérative forestière de la Matapédia	012-53	824	9 476	10 300
601	Uniboard Canada inc. (Sayabec)	012-51	770	6 930	7 700
		012-52	434	5 766	6 200
		012-53	528	6 072	6 600
			1 732	18 768	20 500
602	Emballages Smurfit-Stone Canada inc. (Matane)	012-54	756	10 044	10 800
603	Groupement forestier de l'Est du Lac Témiscouata inc. (Auclair)	011-51	1 836	8 964	10 800
		011-52	1 656	7 544	9 200
			3 492	16 508	20 000
604	7247532 Canada inc.	072-51	500	4 500	5 000
		074-51	5 500	29 500	35 000
			6 000	34 000	40 000
605	3742989 Canada inc.	072-51	1 000	9 000	10 000
		073-51	5 500	44 500	50 000
			6 500	53 500	60 000
606	Emballages Smurfit-Stone Canada inc. (La Tuque)	042-51	9 000	91 000	100 000
		043-52	9 000	91 000	100 000
			18 000	182 000	200 000
607	Énergie Miti inc.	042-51	3 000	29 900	32 900
		043-52	4 500	45 500	50 000
			7 500	75 400	82 900
608	Coopérative forestière du Haut St-Maurice (La Tuque - Bûches)	042-51	900	9 100	10 000
609	Lauzon Bois énergétique recyclé inc. (Saint-Paulin)	041-51	6 700	67 600	74 300
		043-51	1 600	24 800	26 400
			8 300	92 400	100 700
612	Coop forestière de Laterrière et coop forestière de Ste-Rose	023-52	0	33 000	33 000
613	Coopérative forestière Ferland-Boilleau	023-52	0	18 000	18 000

5. ENTENTES D'ATTRIBUTIONS ET ENTENTES PONCTUELLES DE RÉCOLTE DE BIOMASSE FORESTIÈRE EN VIGUEUR

No	Nom du bénéficiaire	UA	Volume (TMV/année)(1)		
			Marchand (2)	Non marchand	Total
614	9198-4849 Québec inc. (Éco-Biomasse)	022-51	5 550	45 000	50 550
615	Plasticed inc.	025-51	0	20 000	20 000
616	Tembec Industries inc. (Témiscaming - Cogénération)	081-51	0	15 000	15 000
		081-52	0	10 000	10 000
			0	25 000	25 000
617	Fabrication Écoflamme inc.	081-52	0	29 200	29 200

(1) TMV: Tonne métrique verte

(2) Volume de dimension marchande contenu dans les branches. 1 TMV = 1 mètre cube.
La proportion de bois marchand est indiquée à titre indicatif seulement.

6. LISTE DES BÉNÉFICIAIRES DE CAAF ET DE CtAF PAR ORDRE ALPHABÉTIQUE

Nom et adresse de l'usine	Produit	TA	Numéro de client	Essence	UA	Volume (m3)		
						Annuel	Sec & sain	Qual. inf.
152599 Canada inc. (Les Produits forestiers Laurentiens enr.) 590, montée du Lac-Castor, CP 4699 Rivière-Rouge (Québec) J0T 1T0	C, S	141	154 1 005	Peupliers Pruche	064-51 073-51 064-51	5 700 5 300 <u>11 000</u> 500 11 500		
6926614 Canada inc. (Le Groupe d'Actifs) 621, rue Saint-Georges Saint-Michel-des-Saints (Québec) J0K 3B0	C, S	287	142 1 009	Sab-Ép-Pig-Mél	043-52 062-51 062-52	13 100 44 000 136 800 193 900	288 303 3 026 3 617	
9008-6760 Québec inc. (CDEX) 4999, 3e Avenue Est, CP 646 Val-d'Or (Québec) J9P 4P6	C, S	375	083 1 005	Thuya	083-51	12 600 12 600		
9085-1742 Québec inc. 204, Petit Rang Saint-André-du-Lac-Saint-Jean (Québec) G0W 2K0	C, S	381	021 1 008	Feuillus durs	022-51 023-51	500 2 500 3 000		1 000 10 000 11 000
9118-1578 Québec inc. (Scierie Messines) 1, chemin Alpage, CP 146 Messines (Québec) J0X 2J0	S	397	073 2 016	Thuya	073-51	3 300 3 300		
9139-7265 Québec inc. (Les Entreprises Ushkuai) 16, rue Forestière Longue-Rive (Québec) G0T 1Z0	C, S	420	091 1 007	Bouleau à papier Peupliers	097-51 097-51	1 500 19 200 20 700		16 600 16 600
9206-0805 Québec inc. 435, rang 1 Saint-Vianney (Québec) G0J 3J0	C, S	092	012 1 018	Peupliers Sab-Ép-Pig-Mél	012-52 012-53 012-54 111-51 111-52 012-54	1 800 2 000 6 800 500 800 <u>11 900</u> 13 400 25 300		
Adélarde Goyette & Fils Itée 890, rue Principale Rivière-à-Pierre (Québec) G0A 3A0	C, S	228	031 1 008	Pins blanc et rouge	041-51 042-51 043-52	4 700 2 300 1 950 8 950		
Association Coopérative Forestière de St-Elzéar 215, rue de l'Église, CP 69 Saint-Elzéar (Québec) G0C 2W0	C, S	097	111 1 001	Sab-Ép-Pig-Mél	111-54 112-55	59 700 27 600 87 300	1 401 488 1 889	
Barrette-Chapais Itée Route 113, kilomètre 346, CP 248 Chapais (Québec) G0W 1H0	C, S	215	102 1 003	Sab-Ép-Pig-Mél	026-51 026-61 026-63 026-64 026-65 026-66 043-51 087-51 087-62	58 200 27 700 39 000 72 100 91 000 140 400 33 800 40 800 216 600 719 600	2 026 1 934 3 838 4 305 3 482 4 859 959 1 273 6 835 29 511	
Bégin & Bégin inc. (Saint-Juste-du-Lac) 60, route 295 Saint-Juste-du-Lac (Québec) G0L 1V0	C, S	055	011 1 002	Feuillus durs	011-51 011-52	13 000 10 400 23 400		
Bersaco inc. 717, rue de la Montagne Les Bergeronnes (Québec) G0T 1G0	C, S	320	091 1 003	Bouleau à papier Peupliers	097-51 097-51	7 800 36 900		13 400

6. LISTE DES BÉNÉFICIAIRES DE CAAF ET DE CtAF PAR ORDRE ALPHABÉTIQUE

Nom et adresse de l'usine	Produit	TA	Numéro de client	Essence	UA	Volume (m3)				
						Annuel	Sec & sain	Qual. inf.		
						168 600	3 294			
Bois nobles Ka'N'Enda ltée (Mont-Laurier - Déroulage) 701, rue Iberville Mont-Laurier (Québec) J9L 3G9	D	139	154 2 006	Bouleau à papier	061-51 061-52 064-51 071-51 073-51 073-52	100 400 2 400 100 600 1 000				
								<u>4 600</u>		
				Bouleau jaune	061-51 061-52 064-51 071-51 073-51 073-52	300 1 300 7 100 300 2 100 1 700				
								<u>12 800</u>		
				Hêg, Ch, Til et Auf	064-52 071-51 072-51 073-51	100 300 100 300				
						<u>800</u>				
				Peupliers	043-51 061-51 061-52 064-51 064-52 071-51 071-52 072-51 073-51 073-52 074-51	1 300 300 700 9 000 800 1 500 1 900 1 200 3 400 1 300 1 500				
						<u>22 900</u>				
						41 100				
Bois nobles Ka'N'Enda ltée (Mont-Laurier - Sciage 1) 701, rue Iberville Mont-Laurier (Québec) J9L 3G9	C, S	140	154 1 007	Autres feuillus durs	064-51					
				Bouleau à papier	064-51 074-51	32 200		500		
						<u>32 200</u>				
				Bouleau jaune	064-51	26 600		500		
				Érables	064-51	16 600		500		
Hêg, Ch, Til et Auf	064-51	3 700								
						79 100		1 500		
Bois nobles Ka'N'Enda ltée (Mont-Laurier - Sciage 2) 701, rue Iberville Mont-Laurier (Québec) J9L 3G9	C, S	425	154 1 010	Autres feuillus durs	064-51	900				
				Bouleau à papier	064-51	7 700				
				Bouleau jaune	064-51	6 400				
				Érables	064-51	6 900				
						21 900				
Boisaco inc. 648, chemin du Moulin, CP 250 Sacré-Coeur (Québec) G0T 1Y0	C, S	07	091 1 002	Sab-Ép-Pig-Mél	097-51	445 100	12 846			
						445 100	12 846			
Boiseries Savco inc. 690, route 352 Saint-Adelphe (Québec) G0X 2G0	C, S	318	041 1 023	Feuillus durs	031-51 041-51 042-51 043-52			6 000 43 600 8 400 5 000		
									63 000	
Bowater Produits forestiers du Canada inc. (Dolbeau-Mistassini - Sciage)	C, S	220	027 1 002	Sab-Ép-Pig-Mél	024-51 027-51	261 100 519 100	8 987 18 161			

6. LISTE DES BÉNÉFICIAIRES DE CAAF ET DE CtAF PAR ORDRE ALPHABÉTIQUE

Nom et adresse de l'usine	Produit	TA	Numéro de client	Essence	UA	Volume (m3)		
						Annuel	Sec & sain	Qual. inf.
200, rue De Quen Dolbeau-Mistassini (Québec) G8L 5M8						780 200	27 148	
Bowater Produits forestiers du Canada inc. (Maniwaki) 200, chemin Montcerf Maniwaki (Québec) J9E 1A1	C, S	404	073 1 010	Sab-Ép-Pig-Mél	071-52 073-51 073-52 074-51	95 800 61 200 147 000 130 600	2 292 553 3 627 3 694	
						434 600	10 166	
Bowater Produits forestiers du Canada inc. (Saint-Félicien) 1, rue Laberge Saint-Félicien (Québec) G8K 2R7	C, S	209	025 1 006	Sab-Ép-Pig-Mél	025-51 027-51	108 000 329 300	3 803 11 521	
						437 300	15 324	
C. Meilleur & Fils inc. 6, chemin du Rang 7 Kiamika (Québec) J0W 1G0	C, S	136	154 1 011	Thuya	064-51	5 200		
						5 200		
Cascades Canada inc. (Cabano) 300, rue Commerciale Cabano (Québec) G0L 1E0	P	068	011 0 003	Feuillus durs	011-51 011-52	20 200 17 800		
						38 000		
Charbon de Bois Feuille d'Érable inc. 168, rang Sainte-Anne Sainte-Christine-d'Auvergne (Québec) G0A 1A0	E, M	232	031 2 007	Feuillus durs	031-51 031-52			4 800 1 700
								6 500
Claude Forget inc. 1617, route 117 Saint-Faustin--Lac-Carré (Québec) J0T 1J3	C, S	405	151 1 019	Sab-Ép-Pig-Mél	061-52 064-51 064-52 072-51 074-51	67 800 91 000 35 000 15 800 50 000	1 361 2 340 227 114 1 414	
						259 600	5 456	
Compagnie Abitibi-Consolidated du Canada (Baie-Comeau - Sciage) Case postale 2250 Baie-Comeau (Québec) G5C 2S9	C, S	292	093 1 001	Sab-Ép-Pig-Mél	093-51	1 031 200	29 962	
						1 031 200	29 962	
Compagnie Abitibi-Consolidated du Canada (Comtois) RR 8, canton Comtois, CP 4000 Lebel-sur-Quévillon (Québec) J0Y 1X0	C, S	048	107 1 003	Sab-Ép-Pig-Mél	086-63 086-65 086-66 087-51 087-62 087-64	5 300 109 000 169 200 163 700 41 600 131 200	234 4 342 6 347 5 110 1 653 5 500	
						620 000	23 186	
Compagnie Abitibi-Consolidated du Canada (Girardville) 2250, rang Saint-Joseph Nord, CP 280 Girardville (Québec) G0W 1R0	C, S	206	025 1 001	Sab-Ép-Pig-Mél	025-51 027-51	715 300 72 200	25 189 2 526	
						787 500	27 715	
Compagnie Abitibi-Consolidated du Canada (Grand-Mère) 100, 1re Rue, CP 190 Shawinigan (Québec) G9T 7J1	P	240	041 0 004	Sab-Ép-Pig-Mél	031-51 031-52 041-51 042-51 043-51 043-52	3 100 5 500 30 000 165 500 3 000 57 700	35 88 456 4 006 85 1 269	
						264 800	5 939	
Compagnie Abitibi-Consolidated du Canada (La Doré) 5850, rue Des Jardins, CP 9 La Doré (Québec) G8J 1B4	C, S	207	025 1 009	Sab-Ép-Pig-Mél	025-51 042-51	648 200 50 000	22 826 1 210	
						698 200	24 036	
Compagnie Abitibi-Consolidated du Canada (Roberval)	C, S	189	022 1 005	Sab-Ép-Pig-Mél	022-51 025-51	312 200 62 700	7 870 2 208	

6. LISTE DES BÉNÉFICIAIRES DE CAAF ET DE CtAF PAR ORDRE ALPHABÉTIQUE

Nom et adresse de l'usine	Produit	TA	Numéro de client	Essence	UA	Volume (m3)		
						Annuel	Sec & sain	Qual. inf.
1181, boulevard Saint-Joseph Roberval (Québec) G8H 2N6					042-51	63 200 438 100	1 530 11 608	
Compagnie Abitibi-Consolidated du Canada (Saint-Hilarion) 130, rue Cartier Saint-Hilarion (Québec) G0A 3V0	C, S	05	033 1 003	Sab-Ép-Pig-Mél	033-51	120 900 120 900	3 336 3 336	
Compagnie Abitibi-Consolidated du Canada (Saint-Thomas) 300, avenue du Moulin Saint-Thomas-Didyme (Québec) G0W 1P0	C, S	208	025 1 007	Sab-Ép-Pig-Mél	025-51	383 300 383 300	13 498 13 498	
Compagnie Abitibi-Consolidated du Canada (Senneterre) 300, 6e Avenue, CP 1179 Senneterre (Québec) J0Y 2M0	C, S	034	084 1 002	Sab-Ép-Pig-Mél	084-51 087-51	320 000 54 600 374 600	9 060 1 704 10 764	
Conseil de bande de Kitigan Zibi Anishinabeg No 1 Paganakomin Mikan, CP 309 Maniwaki (Québec) J9E 3B1		394	073 A 002	Sab-Ép-Pig-Mél	071-51 071-52 073-51 073-52	40 800 41 500 57 400 7 400 147 100	699 993 518 183 2 393	
Conseil de bande des Micmacs de Gesgapegiag 100, boulevard Perron Maria (Québec) G0C 1Y0		418	111 A 003	Sab-Ép-Pig-Mél	111-53	10 000 10 000	193 193	
Conseil des Atikamekw de Manawan 135, rue Kicik Manawan (Québec) J0K 1M0		417	143 A 001	Feuillus durs	043-52	18 000 18 000		42 000 42 000
Conseil des montagnais du Lac-Saint-Jean		423	022 A 001	Sab-Ép-Pig-Mél	025-51	50 000 50 000	1 761 1 761	
Coopérative forestière des Hautes-Laurentides 6, chemin du Vieux-Moulin Lac-Saguay (Québec) J0W 1L0	S	304	154 2 018	Sab-Ép-Pig-Mél	064-51 064-52	500 600 1 100	13 4 17	
Corporation foncière de Waswanipi Édifice Diom-Blacksmith, CP 8 Waswanipi (Québec) J0Y 3C0		409	107 A 001	Sab-Ép-Pig-Mél	026-63 026-65 087-64	60 100 64 900 30 000 155 000	2 071 2 376 1 258 5 705	
Corporation forestière Eenatuk 187, Main Street Mistissini (Québec) G0W 1C0		414	102 A 001	Sab-Ép-Pig-Mél	026-61 026-62	59 800 65 200 125 000	2 313 2 794 5 107	
Damabois division Cap-Chat inc. Rue Louis-Landry Cap-Chat (Québec) G0J 1E0	C, S	413	112 1 012	Feuillus durs Peupliers	112-56 112-57 112-55 112-56 112-57	1 500 18 300 9 200 2 600 30 100 31 600		8 500 5 200 <u>13 700</u> 13 700
Domtar inc. (Matagami) 2000, boulevard Industriel Matagami (Québec) J0Y 2A0	C, S	041	106 1 002	Sab-Ép-Pig-Mél	086-63 086-64 086-66 087-51 087-63	83 100 156 500 83 300 20 800 106 300	3 669 6 371 3 125 649 4 132	

6. LISTE DES BÉNÉFICIAIRES DE CAAF ET DE CtAF PAR ORDRE ALPHABÉTIQUE

Nom et adresse de l'usine	Produit	TA	Numéro de client	Essence	UA	Volume (m3)		
						Annuel	Sec & sain	Qual. inf.
						450 000	17 946	
Domtar inc. (Sainte-Marie) 1492, boulevard Vachon Sud Sainte-Marie (Québec) G6E 2S5	C, S	132	124 1 003	Sab-Ép-Pig-Mél	034-51 034-52	4 000 31 900 35 900	27 370 397	
Domtar inc. (Val-d'Or) 3030, boulevard Jean-Jacques Cossette Val-d'Or (Québec) J9P 6Y6	C, S	032	083 1 002	Sab-Ép-Pig-Mél	074-51 083-51 084-51	48 600 543 800 23 300 615 700	1 375 17 478 660 19 513	
Domtar inc. (Windsor - Pâtes et papiers) 609, 12e Rang, CP 1010 Windsor (Québec) J1S 2L9	P	225	051 0 003	Bouleau à papier	062-51	19 500		
				Bouleau jaune	062-51	6 000		
				Érables	062-51	18 500		
				Feuillus durs	031-51 033-51 034-51 034-52 035-51 041-51	17 900 25 000 3 800 22 500 14 300 55 000 <u>138 500</u>		
				Hêg, Ch, Til et Auf	062-51	1 000		
				Peupliers	033-51 034-52 035-51	15 500 3 700 3 000 <u>22 200</u>		
						205 700		
E. Tremblay & Fils Itée 3000, route du Lac Est Alma (Québec) G8B 5V2	C, S	178	021 1 003	Peupliers	022-51 023-51 023-52 024-51 024-52 025-51 027-51	1 900 3 000 3 600 10 200 8 100 24 800 18 400 <u>70 000</u>		
				Sab-Ép-Pig-Mél	023-52 024-51	6 100 39 000 <u>45 100</u>	188 1 342 <u>1 530</u>	
						115 100	1 530	
Écoced G.D.S. inc. 8A, rue Industrielle Grande-Vallée (Québec) G0E 1K0	B	121	112 2 017	Thuya	112-55 112-56	4 500 3 600 8 100		
Éco-Cèdre inc. 807, rue Principale Saint-Donat (Québec) J0T 2C0	C, S	319	142 1 004	Thuya	062-51	3 000 3 000		
Éloi Moisan inc. 20, route 354 Saint-Gilbert (Québec) G0A 3T0	C, S	233	031 1 003	Sab-Ép-Pig-Mél	031-51 031-52 041-51	100 100 4 275 4 475	1 2 65 68	
Emballages Smurfit-Stone Canada inc. (La Tuque) 1000, chemin de l'Usine La Tuque (Québec) G9X 3P8	P	263	042 0 001	Bouleau à papier	022-51 023-51 023-52 025-51 027-51	3 000 5 000 30 000 50 000 12 000 <u>100 000</u>		
				Bouleaux jaune et papi	041-51 042-51 043-51	21 100 134 800 81 600		

6. LISTE DES BÉNÉFICIAIRES DE CAAF ET DE CtAF PAR ORDRE ALPHABÉTIQUE

Nom et adresse de l'usine	Produit	TA	Numéro de client	Essence	UA	Volume (m3)		
						Annuel	Sec & sain	Qual. inf.
				Peupliers	043-52 043-51	92 500 <u>330 000</u> 20 000 450 000		
Félix Huard inc. (Sainte-Luce) 121, rue Saint-Alphonse Sainte-Luce (Québec) GOK 1P0	C, S	081	012 1 001	Feuillus durs	011-52 012-51 012-52 012-53 012-54 111-51 111-53 111-54 112-57	1 000 4 900 3 700 9 400 5 700 1 400 5 000 2 100 2 000 35 200		500 900 1 400
Forespect inc. 760, route 323 Namur (Québec) JOV 1N0	C, S	161	072 1 012	Bouleau à papier	072-51 074-51	200 8 400 <u>8 600</u>		
				Bouleau jaune	072-51 074-51	400 8 000 <u>8 400</u>		100
				Érables	072-51 074-51	2 300 4 000 <u>6 300</u>		300
				Hég, Ch, Til et Auf	072-51 074-51	800 300 <u>1 100</u>		100
				Pruche	072-51	1 200		
				Thuya	072-51	1 300		
						26 900		500
Foresterie des Quinze inc. 1367, chemin de la Source Rémigny (Québec) JOZ 3H0	C, S	384	082 1 003	Thuya	082-51	1 000 1 000		
FPS Canada inc. 451, rue Victoria Thurso (Québec) JOX 3B0	P	159	072 0 002	Bouleau à papier	061-51 061-52 064-51 064-52 072-51	2 800 3 000 5 800 3 400 2 500 <u>17 500</u>		
				Bouleau jaune	061-51 061-52 064-51 064-52 072-51 073-51	3 000 5 300 18 500 8 700 3 600 7 000 <u>46 100</u>		
				Érables	061-51 061-52 064-51 064-52 072-51 073-51	16 600 4 600 22 800 38 400 19 000 24 900 <u>126 300</u>		
				Hêtre et Auf	061-51 061-52 064-51 064-52 072-51 073-51	4 200 100 5 900 10 000 8 200 6 800 <u>35 200</u>		

6. LISTE DES BÉNÉFICIAIRES DE CAAF ET DE CtAF PAR ORDRE ALPHABÉTIQUE

Nom et adresse de l'usine	Produit	TA	Numéro de client	Essence	UA	Volume (m3)		
						Annuel	Sec & sain	Qual. inf.
						225 100		
Gaston Cellard inc. 1, rue Cellard Escuminac (Québec) G0C 2M0	C, S	100	111 1 011	Feuillus durs	111-52 111-53	4 100 2 100 <u>6 200</u>		300
				Sab-Ép-Pig-Mél	111-52 112-55	13 100 2 700 <u>15 800</u>	181 48 <u>229</u>	
						22 000	229	300
Gérard Crête & Fils inc. (Saint-Roch-de-Mékinac) 88, route 159 Saint-Roch-de-Mékinac (Québec) G0X 2E0	C, S	244	041 1 015	Sab-Ép-Pig-Mél	041-51 042-51 043-51 043-52	183 700 87 700 34 300 132 300	2 795 2 123 973 2 910	
						438 000	8 801	
Gérard Crête & Fils inc. (Saint-Séverin) 380, route 159 Saint-Séverin (Québec) G0X 2B0	C, S	245	041 1 001	Sab-Ép-Pig-Mél	041-51 042-51 043-51 043-52	104 500 37 100 36 900 90 000	1 590 898 1 047 1 980	
						268 500	5 515	
Gestofor inc. 601, rue Guyon Saint-Raymond (Québec) G3L 1Z1	C, S	231	031 1 009	Feuillus durs	031-51 031-52	5 700 4 200 <u>9 900</u>		
				Peupliers	031-51	800		
						10 700		
Groupe Lebel (2004) inc. (Cap-Chat) Parc Industriel, CP 578 Cap-Chat (Québec) G0J 1E0	C, S	129	112 1 007	Sab-Ép-Pig-Mél	112-57	66 500	937	
						66 500	937	
Groupe Lebel (2004) inc. (Dégelis) 566, avenue Guérette Dégelis (Québec) G5T 1G5	C, S	070	011 1 014	Sab-Ép-Pig-Mél	011-51 011-52 012-51	16 000 11 100 15 400	178 131 192	
						42 500	501	
Groupe Lebel (2004) inc. (Price) 1, rue Mitis Price (Québec) G0J 1Z0	C, S	091	012 1 003	Sab-Ép-Pig-Mél	012-51 012-54	28 600 81 600	356 908	
						110 200	1 264	
Groupe Lebel (2004) inc. (Saint-Joseph-de-Kamouraska) 264, route Picard Saint-Joseph-de-Kamouraska (Québec) G0L 3P0	C, S	059	011 1 012	Sab-Ép-Pig-Mél	011-51	16 200	180	
						16 200	180	
Groupe Lebel (2004) inc. (Squatec) 21, rue Saint-Joseph Saint-Michel-du-Squatec (Québec) G0L 4H0	C, S	076	011 1 016	Sab-Ép-Pig-Mél	011-52 012-51	4 700 11 900	55 148	
						16 600	203	
Groupe NBG inc. RR 4 et 5, canton Estcourt Rivière-Bleue (Québec) G0L 2B0	C, S	072	011 1 018	Peupliers	011-51 011-52 012-51	17 700 7 500 1 700		
						26 900		
Henri Radermaker & Fils inc. 13040, route 117 Nord, CP 500 Rivière-Rouge (Québec) J0T 2X0	C, S	137	154 1 002	Sab-Ép-Pig-Mél	064-51	84 800	2 181	
						84 800	2 181	
Industries G.D.S. inc. (Pointe-à-la-Croix) 6, chemin Qospem Pointe-à-la-Croix (Québec) G0C 1L0	C, S	101	111 1 006	Sab-Ép-Pig-Mél	111-52 112-55	63 600 16 900	879 299	
						80 500	1 178	

6. LISTE DES BÉNÉFICIAIRES DE CAAF ET DE CtAF PAR ORDRE ALPHABÉTIQUE

Nom et adresse de l'usine	Produit	TA	Numéro de client	Essence	UA	Volume (m3)		
						Annuel	Sec & sain	Qual. inf.
Industries John Lewis Itée 1101, boulevard Ducharme La Tuque (Québec) G9X 3C3	C, D	265	042 1 002	Bouleau à papier	041-51 042-51 043-51 043-52	4 800 28 900 13 900 27 400		
						75 000		
Industries Norbord inc. (La Sarre - Panneaux) 210, 9e Avenue Est, CP 280 La Sarre (Québec) J9Z 2X5	F	053	085 0 001	Bouleau à papier	082-51 085-51	40 000 10 800		
				Peupliers	082-51 085-51 085-62 086-51 086-52 086-63 086-64 086-65 086-66	72 000 51 000 1 600 29 000 18 000 2 400 25 300 28 800 11 000		
						<u>239 100</u>		
						289 900		
Industries Norbord inc. (Val-d'Or) 1, rue des Panneaux Val-d'Or (Québec) J9P 7A1	F	054	083 0 001	Bouleau à papier	083-51 084-51 086-51	70 000 10 000 10 000		
				Peupliers	082-51 083-51 084-51 084-62 086-51 086-52 087-51 087-62 087-63 087-64	8 400 76 500 57 500 10 800 19 900 16 000 44 800 10 700 28 700 13 900		
						<u>287 200</u>		
						377 200		
Industries St-Noël inc. 3, rue Industrielle Saint-Noël (Québec) G0J 3A0	S	419	012 2 069	Thuya	012-54	1 700		
						1 700		
Industries T.L.T. inc. 144, rue Larouche Sainte-Monique (Québec) G0W 2T0	C, S	204	024 1 001	Feuillus durs	022-51 023-51 023-52 024-51 024-52 025-51 027-51 097-51	18 500 7 000 6 000 8 000 2 200 24 500 15 000 400		41 500 13 000 24 000 23 000 12 800 25 500 35 000 2 600
						81 600		177 400
Jean Riopel inc. 8227, route 125, CP 300 Chertsey (Québec) J0K 3K0	C, S	280	142 1 001	Sab-Ép-Pig-Mél	061-51 061-52 062-51 062-52	11 400 3 600 46 400 5 700	64 72 319 126	
						67 100	581	
Kruger Wayagamack inc. Île de la Potherie, CP 128 Trois-Rivières (Québec) G9A 5A9	P	242	041 0 003	Sab-Ép-Pig-Mél	031-51 031-52 034-51 041-51 043-51	2 400 4 000 2 600 17 000 76 100	27 64 18 259 2 159	
						102 100	2 527	
La Compagnie Commonwealth Plywood Itée (Belleterre - Sciage) RR 8, canton Guillet Belleterre (Québec) J0Z 1L0	C, S	169	081 1 010	Pins blanc et rouge	081-51 081-52	55 400 46 600		
						102 000		

6. LISTE DES BÉNÉFICIAIRES DE CAAF ET DE CtAF PAR ORDRE ALPHABÉTIQUE

Nom et adresse de l'usine	Produit	TA	Numéro de client	Essence	UA	Volume (m3)					
						Annuel	Sec & sain	Qual. inf.			
La Compagnie Commonwealth Plywood Itée (Denholm) 118, chemin des Voyageurs Denholm (Québec) J8N 9C1	C, S	155	072 1 009	Bouleau à papier	071-51	1 000		500			
					072-51	300		200			
					073-52	8 200		1 900			
									<u>9 500</u>		<u>2 600</u>
				Bouleau jaune	071-51	1 300		700			
					072-51	800		400			
					073-52	5 300		2 600			
									<u>7 400</u>		<u>3 700</u>
				Érables	071-51	5 500		2 800			
					072-51	4 900		2 500			
					073-52	6 700		3 100			
					<u>17 100</u>		<u>8 400</u>				
Hêg, Ch, Til et Auf	071-51	3 400		1 700							
	072-51	1 700		900							
	073-52	200		100							
					<u>5 300</u>		<u>2 700</u>				
Peupliers	072-51	800									
Pruche	072-51	600									
Sab-Ép-Pig-Mél	072-51	500		4							
					41 200	4	17 400				
La Compagnie Commonwealth Plywood Itée (Kipawa - Déroulage) Rang Nord-du-Ruisseau Gordon Kipawa (Québec) J0Z 3P0	C, D	170	081 1 005	Bouleau à papier	071-52	900					
					081-51	3 100					
					081-52	5 100					
									<u>9 100</u>		
				Bouleau jaune	071-52	1 500					
081-51	7 300										
081-52	6 400										
					<u>15 200</u>						
					24 300						
La Compagnie Commonwealth Plywood Itée (Kipawa - Sciage) Rang Sud du Ruisseau Gordon Kipawa (Québec) J0Z 3P0	C, S	171	081 1 004	Bouleau à papier	081-51	7 000					
					081-52	5 400					
									<u>12 400</u>		
				Bouleau jaune	081-51	16 100					
					081-52	4 600					
									<u>20 700</u>		
				Chênes	081-51	2 500					
					081-52	400					
									<u>2 900</u>		
				Érables	081-51	38 500					
081-52	6 700										
					<u>45 200</u>						
Hêg, Til et Auf	081-51	5 100									
	081-52	700									
					<u>5 800</u>						
					87 000						
La Compagnie Commonwealth Plywood Itée (La Croche) Rang Ouest, canton Langelier La Tuque (Québec) G0X 1R0	C, S	266	042 1 004	Bouleau à papier	041-51	1 200					
					042-51	15 400					
					043-51	7 550					
					043-52	4 800					
									<u>28 950</u>		
				Bouleau jaune	041-51	100					
					042-51	17 200					
043-52	10 900										
					<u>28 200</u>						
					57 150						

6. LISTE DES BÉNÉFICIAIRES DE CAAF ET DE CtAF PAR ORDRE ALPHABÉTIQUE

Nom et adresse de l'usine	Produit	TA	Numéro de client	Essence	UA	Volume (m3)		
						Annuel	Sec & sain	Qual. inf.
La Compagnie Commonwealth Plywood Itée (Low) Route 105, CP 59 Low (Québec) J0X 2C0	C, S	153	072 1 001	Pins blanc et rouge	071-52 073-51	22 100 16 100 38 200		
La Compagnie Commonwealth Plywood Itée (Mont-Laurier) 172, avenue du Moulin Mont-Laurier (Québec) J9L 3W1	C, S	145	154 1 006	Bouleau à papier	061-52 064-51 071-52	6 600 11 000 3 800 <u>21 400</u>		
				Bouleau jaune	061-52 064-51 071-52	8 900 9 100 3 200 <u>21 200</u>		
				Érables	061-52 064-51 071-52	16 100 9 800 10 700 <u>36 600</u>		
				Hêg, Ch, Til et Auf	061-52 064-51 071-52	1 500 1 300 2 700 <u>5 500</u>		
						84 700		
La Compagnie Commonwealth Plywood Itée (Princeville) 540, rue Saint-Henri, CP 670 Princeville (Québec) GOP 1E0	C, D	251	171 1 013	Chênes	071-51 071-52 081-51	600 700 300 1 600		
La Compagnie Commonwealth Plywood Itée (Rapides-des-Joachims) 478, chemin du Moulin, CP 62 Rapides-des-Joachims (Québec) J0X 3M0	C, S	149	071 1 002	Bouleau à papier	071-52	9 600		
				Bouleau jaune	071-52	7 900		
				Érables	071-52	26 800		
				Hêg, Ch, Til et Auf	071-52	6 600		
				Pins blanc et rouge	071-52 081-51	15 200 4 200 <u>19 400</u>		
						70 300		
La Compagnie Commonwealth Plywood Itée (Sainte-Thérèse) 15, boulevard Curé Labelle, CP 90 Sainte-Thérèse (Québec) J7E 4H9	D	281	152 2 004	Bouleau à papier	071-51 071-52 074-51	300 800 4 800 <u>5 900</u>		
				Bouleau jaune	071-51 071-52 074-51	400 1 800 3 300 <u>5 500</u>		
				Érables	061-52 064-51 071-51 071-52 072-51 073-52 074-51	300 100 100 300 100 100 200 <u>1 200</u>		
						12 600		
La Compagnie Commonwealth Plywood Itée (Shawinigan) 1155, chemin de la Fonderie Shawinigan (Québec) G9N 1W9	C, D	255	041 1 006	Bouleau à papier	041-51 042-51 043-52 062-51 062-52	800 200 200 600 1 000 <u>2 800</u>		

6. LISTE DES BÉNÉFICIAIRES DE CAAF ET DE CtAF PAR ORDRE ALPHABÉTIQUE

Nom et adresse de l'usine	Produit	TA	Numéro de client	Essence	UA	Volume (m3)		
						Annuel	Sec & sain	Qual. inf.
				Bouleau jaune	041-51 042-51 043-52 062-51 062-52	2 300 2 400 1 900 900 1 200		
						<u>8 700</u>		
				Bouleaux jaune et papier	031-51 031-52	1 200 400		
						<u>1 600</u>		
						13 100		
La Corporation internationale Masonite 6184, rue Notre-Dame Lac-Mégantic (Québec) G6B 3B5	C, D	226	051 1 035	Bouleau à papier	064-52 072-51 083-51	200 100 1 500		
						<u>1 800</u>		
				Bouleau jaune	034-52 064-52 072-51 083-51	400 1 100 400 500		
						<u>2 400</u>		
				Feuillus durs	011-51 011-52 012-51 012-52 012-53 012-54 111-52 111-53 111-54 112-55 112-57	100 100 50 50 100 50 100 100 50 100 50		
						<u>850</u>		
						5 050		
La Scierie Martel Itée 1615, boulevard Auger Est Alma (Québec) G8B 5V2	C, S	181	021 1 004	Sab-Ép-Pig-Mél	023-51 023-52	42 900 2 100	1 266 65	
						45 000	1 331	
Lauzon - Planchers de bois exclusifs inc. 175, rue Alexandre Thurso (Québec) J0X 3B0	C, S	160	072 1 005	Bouleau à papier	064-52 072-51 073-51 073-52	3 000 900 9 000 8 400		1 500 300 1 200
						<u>21 300</u>		<u>3 000</u>
				Bouleau jaune	064-52 072-51 073-51 073-52	7 200 2 500 13 300 5 600		2 100 400 2 700
						<u>28 600</u>		<u>5 200</u>
				Érables	064-52 072-51 073-51 073-52	27 600 15 700 51 100 7 000		6 900 2 300 7 100
						<u>101 400</u>		<u>16 300</u>
				Hég, Ch, Til et Auf	064-52 072-51 073-51 073-52	6 600 5 400 17 000 200		1 300 1 000 2 700
						<u>29 200</u>		<u>5 000</u>
						180 500		29 500
Le Spécialiste du bardeau de cèdre inc. 754, 8e Rue Saint-Prospér (Québec) G0M 1Y0	B	355	124 2 007	Thuya	034-51 034-52 041-51 042-51 043-52 061-51 061-52	300 400 6 600 2 000 300 400 400		

6. LISTE DES BÉNÉFICIAIRES DE CAAF ET DE CtAF PAR ORDRE ALPHABÉTIQUE

Nom et adresse de l'usine	Produit	TA	Numéro de client	Essence	UA	Volume (m3)		
						Annuel	Sec & sain	Qual. inf.
					062-51	1 700 12 100		
Les Bardeaux Lajoie inc. (Sainte-Françoise) 166, rang 4 Ouest Sainte-Françoise (Québec) G0L 3B0	B	060	011 2 032	Thuya	011-52 012-52 012-53 012-54	1 750 1 700 1 700 200 5 350		
Les Bardeaux Lajoie inc. (Saint-Eusèbe) 101, 10e Rang Est Saint-Eusèbe (Québec) G0L 2Y0	B	063	011 2 007	Thuya	011-51 011-52 012-51	5 900 5 450 900 12 250		
Les Billots Sélect Mégantic inc. 3690, rue Lévis Lac-Mégantic (Québec) G6B 2H6	C, S	227	051 1 003	Bouleau à papier Bouleau jaune Érables Hêg, Ch, Til et Auf Sab-Ép-Pig-Mél	034-52 034-52 034-52 034-52 034-52	1 300 2 500 7 300 300 4 000 15 400	46 46	
Les Bois francs Benoît inc. 1750, route 348, CP 990 Saint-Gabriel-de-Brandon (Québec) J0K 2N0	C, S	372	142 1 026	ÉR, Hêg, Ch, Til et Auf Érables Hêg, Ch, Til et Auf	041-51 062-51 062-51	1 700 10 900 800 13 400		
Les Bois francs L'Islet Sud inc. 1, rue du Moulin Tourville (Québec) G0R 4M0	C, S	368	125 1 015	Feuillus durs	035-51	6 500 6 500		
Les Cèdres Chics-Chocs inc. 6, rue Industrielle Sainte-Anne-des-Monts (Québec) G4V 2V9	B, S	393	112 2 044	Thuya	112-55 112-56 112-57	1 400 4 700 1 400 7 500		
Les Chantiers de Chibougamau ltée 521, chemin Merrill, CP 216 Chibougamau (Québec) G8P 2K7	C, S	217	102 1 002	Sab-Ép-Pig-Mél	025-51 026-61 026-62 026-64 026-65	111 200 89 400 61 700 175 400 50 600 488 300	2 518 6 263 3 145 7 282 1 934 21 142	
Les Entreprises Alain Maltais inc. 511, chemin du Mont Bourbeau, CP 63 Chibougamau (Québec) G8P 2K5	S	354	102 2 008	Feuillus durs Peupliers	026-62 026-63 026-64 026-65 026-62 026-63 026-64 026-65	50 50 50 50 <u>200</u> 50 50 50 50 <u>200</u> 400		
Les Exploitations J.Y.B. Papineau inc. 10, montée Gravel Ferme-Neuve (Québec) J0W 1C0	S	399	154 2 020	Thuya	064-51	2 100 2 100		
Les Industries Piékouagame inc.	C, S	190	022 1 003	Sab-Ép-Pig-Mél	022-51	67 000 67 000	1 689 1 689	

6. LISTE DES BÉNÉFICIAIRES DE CAAF ET DE CtAF PAR ORDRE ALPHABÉTIQUE

Nom et adresse de l'usine	Produit	TA	Numéro de client	Essence	UA	Volume (m3)		
						Annuel	Sec & sain	Qual. inf.
3001, rue Ouiatchouan, CP 240 Mashteuiatsh (Québec) G0W 2H0								
Les Lattes N.G. inc. 23, route 204 Est Saint-Adalbert (Québec) G0R 2M0	C, S	387	125 1 022	Peupliers	035-51	7 100 7 100		
Les Produits forestiers B. & B. inc. 27, rue des Pionniers La Minerve (Québec) J0T 1S0	C, S	273	151 1 002	Bouleau à papier	064-52	400		
				Bouleau jaune	064-52	900		
				Érables	064-52	3 500		
				Hêg, Ch, Til et Auf	064-52	800		
				Peupliers	064-52 072-51	1 700 4 300		
						<u>6 000</u>		
				Pruche	061-51 064-52 072-51	600 7 100 6 600		
						<u>14 300</u>		
						25 900		
Les Scieries du Lac St-Jean inc. 53, route Saint-André Métabetchouan--Lac-à-la-Croix (Québec) G8G 1X3	C, S	182	021 1 006	Pins blanc et rouge	023-51	100		
				Sab-Ép-Pig-Mél	023-51	136 000	4 015	
						136 100	4 015	
Listuguj Mi'gmaq Government 17, Riverside Ouest Listuguj (Québec) G0C 2R0		411	111 A 002	Sab-Ép-Pig-Mél	111-52	10 000	138	
						10 000	138	
Louisiana-Pacific Canada Ltd. (Bois-Franc) 1012, chemin du Parc industriel Bois-Franc (Québec) J9E 3A9	F	343	073 0 001	Bouleau à papier	064-51 071-52 073-51 073-52 074-51	96 200 15 700 20 100 42 500 90 000		
						<u>264 500</u>		
				Érables	064-51 071-52 073-51 073-52 074-51	7 500 2 000 33 700 15 000 11 700		
						<u>69 900</u>		
				Peupliers	064-51 064-52 071-51 071-52 072-51 073-51 073-52 074-51	79 300 7 900 32 700 22 600 4 400 53 300 24 800 65 600		
						<u>290 600</u>		
						625 000		
Louisiana-Pacific Canada Ltd. (Chambord) 572, route 155 Chambord (Québec) G0W 1G0	F	191	022 0 001	Feuillus durs	022-51 023-51 023-52 024-51 024-52 025-51 027-51	42 500 18 500 24 000 8 000 2 000 36 000 26 000		
						<u>157 000</u>		
				Peupliers	022-51 023-51 023-52	71 000 26 000 48 000		

6. LISTE DES BÉNÉFICIAIRES DE CAAF ET DE CtAF PAR ORDRE ALPHABÉTIQUE

Nom et adresse de l'usine	Produit	TA	Numéro de client	Essence	UA	Volume (m3)		
						Annuel	Sec & sain	Qual. inf.
					024-51 024-52 025-51 027-51	20 000 16 000 104 000 43 000 <u>328 000</u>		
						485 000		
Lulumco inc. 79, rue Saint-Alphonse Sainte-Luce (Québec) G0K 1P0	C, S	087	012 1 002	Sab-Ép-Pig-Mél	012-52	75 900 75 900	862 862	
Maibec inc. (Clarendon) 245, chemin du Rang 13, CP 249 Clarendon (Québec) J0X 2Y0	B	379	071 2 011	Thuya	071-51 071-52 073-51 073-52	4 300 31 000 10 000 1 700 47 000		
Maibec inc. (Saint-Pamphile - Bardeaux) 24, rang 6 Saint-Pamphile (Québec) G0R 3X0	B	415	125 2 001	Thuya	035-51	3 700 3 700		
Maibec inc. (Saint-Pamphile - Sciage) 24, rang 6 Saint-Pamphile (Québec) G0R 3X0	C, S	018	125 1 010	Sab-Ép-Pig-Mél	035-51	27 500 27 500	693 693	
Maibec inc. (Saint-Théophile - 318, route 173) 318, route 173 Saint-Théophile (Québec) G0M 2A0	B	311	124 2 008	Thuya	041-51 062-51 062-52	3 600 2 400 1 700 7 700		
Maibec inc. (Saint-Théophile - 340, route 173) 340, route 173 Saint-Théophile (Québec) G0M 2A0	B	309	124 2 006	Thuya	034-52 064-51 064-52 072-51 073-52	700 5 600 4 200 2 900 1 600 15 000		
Matériaux Blanchet inc. (Amos) 2771, route de l'Aéroport, CP 430 Amos (Québec) J9T 3A8	C, S	046	086 1 005	Sab-Ép-Pig-Mél	084-51 084-62 086-51 086-52 086-65 087-51	21 400 13 200 100 000 112 400 47 300 30 200 324 500	606 432 2 572 3 644 1 884 943 10 081	
Matériaux Blanchet inc. (Saint-Pamphile) 1030, rue Elgin Sud, CP 430 Saint-Pamphile (Québec) G0R 3X0	C, S	014	125 1 007	Sab-Ép-Pig-Mél	035-51	27 500 27 500	693 693	
Max Meilleur & Fils ltée 1, route 309 Nord Ferme-Neuve (Québec) J0W 1C0	C, S	142	154 1 001	Sab-Ép-Pig-Mél	064-51	323 600 323 600	8 321 8 321	
Multi Cèdre ltée 216, rue Principale Esprit-Saint (Québec) G0K 1A0	B	085	012 2 008	Thuya	012-51 012-53 012-54	8 500 600 2 200 11 300		
Municipalité de Mont-Carmel 22, rue de la Fabrique Mont-Carmel (Québec) G0L 1W0		421	011 M 001	Sab-Ép-Pig-Mél	011-51	2 400 2 400	27 27	
Pabaced G.D.S. inc. (New Richmond) 175, 3e Rang Est, CP 879 New Richmond (Québec) G0C 2B0	B	102	111 2 003	Thuya	111-51 111-52 111-53 111-54	400 900 2 600 1 400		

6. LISTE DES BÉNÉFICIAIRES DE CAAF ET DE CtaF PAR ORDRE ALPHABÉTIQUE

Nom et adresse de l'usine	Produit	TA	Numéro de client	Essence	UA	Volume (m3)		
						Annuel	Sec & sain	Qual. inf.
					112-55	2 500 7 800		
Papiers de publication Kruger inc. (Bromptonville) 220, route de Windsor Sherbrooke (Québec) J1C 0E6	P	427	051 0 002	Bouleau à papier	062-52			20 000 20 000
Papiers de publication Kruger inc. (Parent) 201, chemin de la Scierie, CP 100 La Tuque (Québec) G0X 3P0	C, S	267	042 1 012	Sab-Ép-Pig-Mél	043-51	483 200 483 200	13 709 13 709	
Papiers de publication Kruger inc. (Trois-Rivières) 3735, boulevard Gene H. Kruger Trois-Rivières (Québec) G9A 6B1	P	249	041 0 005	Bouleau à papier Sab-Ép-Pig-Mél	043-51 025-51 026-61 026-62 026-64 026-65	30 000 8 100 12 300 12 600 5 500 5 900 <u>44 400</u>	285 483 540 213 216 <u>1 737</u>	74 400 1 737
Pin Davidson inc. 79, rue Thomas-Lefebvre Mansfield-et-Pontefract (Québec) J0X 1R0	C, S	152	071 1 004	Pins blanc et rouge	071-51 071-52 073-52	29 100 12 400 9 800 51 300		
Portes & Fenêtres Yvon Bordeleau & Fils inc. 440, rue Sainte-Thérèse Saint-Michel-des-Saints (Québec) J0K 3B0	S	323	142 2 001	Bouleau jaune Pins blanc et rouge Thuya	062-52 062-52 062-52	100 300 100 500		
Poteaux Sélect inc. 200, Parc industriel Saint-Marc-des-Carières (Québec) G0A 4B0	G	026	031 2 020	Pin gris Pin rouge	041-51 042-51 043-51 043-52 062-52 041-51 062-51 062-52	3 100 2 000 2 500 7 100 300 <u>15 000</u> 150 100 100 <u>350</u> 15 350		
Produits forestiers Arbec s.e.n.c. (L'Ascension-de-Notre-Seigneur) 5005, route Uniforêt, CP 70 L'Ascension-de-Notre-Seigneur (Québec) G0W 1Y0	C, S	201	024 1 003	Sab-Ép-Pig-Mél	024-51 024-52	41 900 717 600 759 500	1 442 23 853 25 295	
Produits forestiers Arbec s.e.n.c. (Port-Cartier - Sciage) 175, boulevard du Portage-des-Mousses, CP 4000 Port-Cartier (Québec) G5B 2V9	C, S	344	094 1 002	Sab-Ép-Pig-Mél	094-51 094-52	347 800 487 400 835 200	11 739 19 394 31 133	
Produits forestiers Arbec s.e.n.c. (Shawinigan) 775, 122e Rue, CP 40 Shawinigan (Québec) G9T 5K7	F	256	041 0 007	Bouleau à papier Peupliers	041-51 042-51 043-52 041-51 042-51 043-52 062-51	11 400 15 200 18 000 <u>44 600</u> 89 100 79 000 130 700 25 600 324 400		

6. LISTE DES BÉNÉFICIAIRES DE CAAF ET DE CtaF PAR ORDRE ALPHABÉTIQUE

Nom et adresse de l'usine	Produit	TA	Numéro de client	Essence	UA	Volume (m3)		
						Annuel	Sec & sain	Qual. inf.
						369 000		
Produits forestiers Basques inc. 100, rue de la Beurrerie Saint-Mathieu-de-Rioux (Québec) G0L 3T0	E, M	069	011 2 008	Feuillus durs	011-52 012-51 012-52	7 900 2 900 1 100		
						11 900		
Produits forestiers Berscifer inc. 84, chemin Bersimis Lac-au-Brochet (Québec) G0T 1E0	C, S	338	092 1 003	Sab-Ép-Pig-Mél	097-51	215 400	6 217	
						215 400	6 217	
Produits forestiers Bonavignon inc. 85, rue des Hirondelles Maria (Québec) G0C 1Y0	C, S	408	111 1 012	Feuillus durs	111-53 111-54	400 300		
						700		
Produits forestiers du Pontiac inc. 2460, route 148 Litchfield (Québec) J0X 1K0	C, S	150	071 1 001	Bouleau à papier	071-51 071-52 073-52	3 900 1 900 4 200		200 500 600
						<u>10 000</u>		<u>1 300</u>
				Bouleau jaune	071-51 071-52 073-52	4 800 1 600 2 600		400 300 400
						<u>9 000</u>		<u>1 100</u>
				Érables	071-51 071-52 073-52	21 700 4 900 3 300		1 700 1 100 600
						<u>29 900</u>		<u>3 400</u>
				Hég, Ch, Til et Auf	071-51 071-52 073-52	13 200 1 200 100		1 000 600
						<u>14 500</u>		<u>1 600</u>
				Pins blanc et rouge	071-51	8 200		
						71 600		7 400
Produits forestiers Mauricie S.E.C. 2419, route 155 Sud La Tuque (Québec) G9X 3N8	C, S	347	042 1 006	Sab-Ép-Pig-Mél	041-51 042-51 043-51 043-52	78 300 221 200 7 000 263 000	1 191 5 355 199 5 785	
						569 500	12 530	
Produits Forestiers Miniers "Abitibi" inc. 259, route Fournière Malartic (Québec) J0Y 1Z0	C, S	033	083 1 004	Sab-Ép-Pig-Mél	083-51	8 500	273	
						8 500	273	
Produits forestiers Nabakatuk 2008, S.E.N.C. km 260, route 113 Waswanipi (Québec) J0Y 3C0	C, S	345	107 1 004	Sab-Ép-Pig-Mél	026-63 026-65 087-63 087-64	20 700 20 200 27 800 50 300	713 739 1 080 2 109	
						119 000	4 641	
Produits forestiers Petit-Paris inc. 75, chemin Chute des Passes Saint-Ludger-de-Milot (Québec) G0W 2B0	C, S	219	027 1 004	Sab-Ép-Pig-Mél	024-51	380 000	13 079	
						380 000	13 079	
Produits forestiers Saguenay inc. (Petit-Saguenay) 225, route 170 Petit-Saguenay (Québec) G0V 1N0	C, S	06	021 1 013	Peupliers	022-51 023-51 023-52 033-51	17 000 10 000 20 000 23 300		
						<u>70 300</u>		
				Sab-Ép-Pig-Mél	033-51	39 600	1 093	
						109 900	1 093	

6. LISTE DES BÉNÉFICIAIRES DE CAAF ET DE CtAF PAR ORDRE ALPHABÉTIQUE

Nom et adresse de l'usine	Produit	TA	Numéro de client	Essence	UA	Volume (m3)		
						Annuel	Sec & sain	Qual. inf.
Produits forestiers Saguenay inc. (Saint-Fulgence) 1900, boulevard Tadoussac Saint-Fulgence (Québec) G0V 1S0	C, S	196	023 1 003	Sab-Ép-Pig-Mél	023-51 023-52 097-51	33 800 651 600 24 500 709 900	998 20 062 707 21 767	
Produits forestiers Temrex, société en commandite (Nouvelle) 521, boulevard Perron, CP 39 Nouvelle (Québec) G0C 2G0	C, S	099	111 1 003	Sab-Ép-Pig-Mél	111-53 112-55	156 100 47 600 203 700	3 016 841 3 857	
Produits forestiers Temrex, société en commandite (Saint-Alphonse) 268, route Saint-Alphonse, CP 38 Saint-Alphonse (Québec) G0C 2V0	C, S	107	111 1 004	Sab-Ép-Pig-Mél	111-53 112-55	101 600 76 600 178 200	1 963 1 353 3 316	
RBF Scierie La Tuque inc. 100, chemin Rivière-au-Lait La Tuque (Québec) G9X 3N7		349	042 1 014	Feuillus durs	042-51 043-51 043-52			49 300 32 400 31 300 113 000
RBF Scierie St-Tite inc. 845, route 153 Saint-Tite (Québec) G0X 3H0	C, S	248	041 1 020	Bouleau à papier	041-51 042-51 043-51 043-52	13 600 3 100 6 000 400 <u>23 100</u>		
				Bouleau jaune	041-51 042-51 043-52	18 800 1 300 2 900 <u>23 000</u>		
				Ér, Hég, Ch, Til et Auf	041-51 042-51 043-52	25 200 5 500 3 000 <u>33 700</u>		
				Peupliers	043-52	1 000		
				Pins blanc et rouge	041-51	450		
						81 250		
Richard Pelletier & Fils inc. (Biencourt) 1, rue Principale Ouest Biencourt (Québec) G0K 1T0	C, S	061	011 1 001	Peupliers	011-52 012-51	300 500 <u>800</u>		
				Sab-Ép-Pig-Mél	011-52 012-51 012-54	6 500 1 900 3 700 <u>12 100</u>	76 24 41 <u>141</u>	
						12 900	141	
Richard Pelletier & Fils inc. (Squatec) 4, rue Saint-Marc, CP 160 Saint-Michel-du-Squatec (Québec) G0L 4H0	C, S	073	011 1 004	Peupliers	011-52 012-51	1 000 1 600 <u>2 600</u>		
				Sab-Ép-Pig-Mél	011-52 012-51 012-54	18 900 5 700 11 900 <u>36 500</u>	222 71 132 <u>425</u>	
						39 100	425	
Rosario Poirier inc. (Saint-Alphonse - Sciage) 130, route Saint-Alphonse, CP 88 Saint-Alphonse (Québec) G0C 2V0	C, S	106	111 1 005	Peupliers	111-53 111-54	20 300 3 600 <u>23 900</u>		
				Sab-Ép-Pig-Mél	111-54 112-55	2 700 11 500 <u>14 200</u>	63 203 <u>266</u>	

6. LISTE DES BÉNÉFICIAIRES DE CAAF ET DE CtAF PAR ORDRE ALPHABÉTIQUE

Nom et adresse de l'usine	Produit	TA	Numéro de client	Essence	UA	Volume (m3)		
						Annuel	Sec & sain	Qual. inf.
						38 100	266	
Sartiop inc. (Angliers - Tournage et façonnage) 69, rue Ontario Notre-Dame-du-Nord (Québec) J0Z 3B0	G	391	081 2 018	Pin rouge	081-52	400 400		
Scierie Baie-Trinité inc. 142, route 138 Baie-Trinité (Québec) G0H 1A0	C, S	351	094 1 003	Sab-Ép-Pig-Mél	093-51 094-51 094-52	74 000 145 500 44 900	2 150 4 911 1 787	
						264 400	8 848	
Scierie Blondeau inc. 175, rue Principale Sainte-Sophie-d'Halifax (Québec) GOP 1L0	C, S	260	171 1 029	Feuillus durs Pruche Sab-Ép-Pig-Mél	034-51 034-51 034-51	750 750 3 450	 24	
						4 950	24	
Scierie Bondu inc. 319, chemin H. Bondu Notre-Dame-de-Pontmain (Québec) J0W 1S0	C, S	138	154 1 003	Pins blanc et rouge	061-51 061-52 062-51 062-52 064-51 064-52 072-51 073-51	600 900 1 600 1 300 6 800 4 900 2 700 6 900		
						25 700		
Scierie Carrière Itée 530, boulevard de l'Aéroparc Lachute (Québec) J8H 3R8	C, S	274	151 1 020	Bouleau à papier Bouleau jaune Érables Hég, Ch, Til et Auf Peupliers	061-51 061-51 061-51 061-51 061-51	1 400 2 300 11 400 2 800 1 200		
						19 100		
Scierie de Sainte-Irène Itée 254, rangs 4 et 5 Sainte-Irène (Québec) G0J 2P0	C, S	089	012 1 015	Peupliers Sab-Ép-Pig-Mél	012-53 012-53 012-54	100 12 700 100	 126 1	
						<u>12 800</u>	<u>127</u>	
						12 900	127	
Scierie Dion & Fils inc. 147, rue Saint-Alexis Saint-Raymond (Québec) G3L 1S1	C, S	229	031 1 001	Feuillus durs Sab-Ép-Pig-Mél	031-51 031-52 031-51 031-52	14 250 5 600 14 225 58 600	 162 939	4 800 10 200
						<u>19 850</u>		<u>15 000</u>
						72 825	<u>1 101</u>	
						92 675	1 101	15 000
Scierie Gauthier Itée 7700, chemin de la Batture Jonquière (Québec) G7B 3P6	C, S	185	021 1 001	Sab-Ép-Pig-Mél	023-52	65 000 65 000	2 001 2 001	
Scierie Girard inc. 5872, route Bouleaux Jonquière (Québec) G7P 1E3	C, S	199	021 1 009	Sab-Ép-Pig-Mél	023-52	50 000 50 000	1 539 1 539	
Scierie Landrienne inc. 389, chemin du Moulin Landrienne (Québec) J0Y 1V0	C, S	042	086 1 007	Sab-Ép-Pig-Mél	086-51 086-52 086-63 086-65	180 700 115 600 11 000 59 900	4 648 3 748 486 2 386	

6. LISTE DES BÉNÉFICIAIRES DE CAAF ET DE CtAF PAR ORDRE ALPHABÉTIQUE

Nom et adresse de l'usine	Produit	TA	Numéro de client	Essence	UA	Volume (m3)		
						Annuel	Sec & sain	Qual. inf.
						367 200	11 268	
Scierie Lauzé inc. 2720, rue Principale Saint-Édouard-de-Lotbinière (Québec) G0S 1Y0	C, S	134	124 1 045	Feuillus durs	034-51	750		
				Pruche	034-51	750		
				Sab-Ép-Pig-Mél	034-51	3 450	24	
						4 950	24	
Scierie Lapaqco inc. Rang 13 Fugèreville (Québec) J0Z 2A0	C, S	176	081 1 013	Bouleau à papier	081-52	3 200		1 500
						3 200		1 500
Scierie P.S.E. inc. 491, boulevard Chabot, CP 129 Saint-Ubalde (Québec) G0A 4L0	C, S	239	031 1 006	Pruche	031-51	100		
				Sab-Ép-Pig-Mél	031-51 041-51	47 775 8 525	545 130	
						<u>56 300</u>	<u>675</u>	
						56 400	675	
Scierie Rivest inc. 880, route Louis-Cyr Saint-Jean-de-Matha (Québec) J0K 2S0	C, S	326	142 1 017	Pins blanc et rouge	062-51 062-52	300 1 000		
						<u>1 300</u>		
				Sab-Ép-Pig-Mél	062-51 062-52	4 900 5 900	34 130	
						<u>10 800</u>	<u>164</u>	
						12 100	164	
Scierie Rivière Saint-Jean inc. 2001, rue de la Scierie Rivière-Saint-Jean (Québec) G0G 2N0	C, S	362	095 1 002	Sab-Ép-Pig-Mél	095-51	115 100	2 244	
						115 100	2 244	
Simon Lussier ltée (Sainte-Émélie-de-l'Énergie) 861, rue Saint-Joseph Sainte-Émélie-de-l'Énergie (Québec) J0K 2K0	C, S	282	142 1 005	Bouleau à papier	062-51 062-52	9 400 17 500		7 400 11 800
						<u>26 900</u>		<u>19 200</u>
				Bouleau jaune	062-51 062-52	6 900 9 800		3 400 4 700
						<u>16 700</u>		<u>8 100</u>
				Peupliers	062-51 062-52	5 000 5 000		
						<u>10 000</u>		
						53 600		27 300
S.M.T. inc. 131, rue Principale Saint-Thomas-Didyme (Québec) G8M 4G6	S	390	025 2 016	Feuillus durs	025-51	500		
				Peupliers	025-51	2 000		
				Sab-Ép-Pig-Mél	025-51	900	32	
						3 400	32	
Société en commandite Scierie Opitciwan Kilomètre 58, CP 270 Obédjiwan (Québec) G0W 3B0	C, S	366	042 1 008	Sab-Ép-Pig-Mél	026-51	93 600	3 258	
						93 600	3 258	
Société en commandite Services forestiers atikamekw aski 57, rue Kenosi, CP 221 Wemotaci (Québec) G0X 3R0		400	042 A 004	Sab-Ép-Pig-Mél	042-51 043-51 043-52	19 000 59 500 5 500	460 1 688 121	
						84 000	2 269	
Stadacona S.E.C. (Québec - Sciage) 1092, avenue Lapierre Québec (Québec) G3E 1Z3	C, S	02	031 1 014	Sab-Ép-Pig-Mél	031-53	100 600	1 525	
						100 600	1 525	

6. LISTE DES BÉNÉFICIAIRES DE CAAF ET DE CtAF PAR ORDRE ALPHABÉTIQUE

Nom et adresse de l'usine	Produit	TA	Numéro de client	Essence	UA	Volume (m3)		
						Annuel	Sec & sain	Qual. inf.
Stella-Jones inc. (Masson-Angers - Poteaux) 426, chemin Montréal Est, CP 2737 Gatineau (Québec) J8M 1V6	G	025	072 2 007	Pin gris	071-51 071-52 073-51 073-52	500 600 1 400 1 700		
						<u>4 200</u>		
				Pin rouge	071-51 071-52 072-51 073-51 081-51 081-52 083-51	1 300 2 500 100 1 600 5 400 7 100 500		
						<u>18 500</u>		
						22 700		
Tembec (Béarn) 67, rue Principale Sud Béarn (Québec) J0Z 1G0	C, S	172	081 1 003	Sab-Ép-Pig-Mél	081-51 081-52 082-51	84 100 212 800 61 900	1 515 5 919 1 675	
								358 800
Tembec (La Sarre) 495, route 111 Ouest, CP 2500 La Sarre (Québec) J9Z 2X6	C, S	036	085 1 002	Sab-Ép-Pig-Mél	082-51 085-51	87 600 260 800	2 370 8 498	
								348 400
Tembec (Matane) 400, rue du Port, CP 640 Matane (Québec) G4W 3P6	P	350	012 0 003	Feuillus durs	011-51 012-54 111-53	9 300 2 500 28 000		
						<u>39 800</u>		
				Peupliers	011-51 011-52 012-51 012-52 012-53 012-54 111-51 111-52 111-53 111-54 112-57	14 100 7 200 3 400 1 400 7 300 5 300 400 500 13 500 2 400 1 700		
						<u>57 200</u>		
						97 000		
Tembec (Senneterre) 250, chemin Normick, CP 400 Senneterre (Québec) J0Y 2M0	C, S	035	084 1 001	Sab-Ép-Pig-Mél	084-51 084-62 087-51 087-63	120 900 118 700 38 000 80 400	3 423 3 885 1 186 3 125	
								358 000
Tembec (Taschereau) 630, avenue Blais, CP 190 Taschereau (Québec) J0Z 3N0	C, S	037	085 1 003	Sab-Ép-Pig-Mél	082-51 085-51 085-62 086-52	97 000 295 600 14 000 19 700	2 625 9 632 632 639	
								426 300
Tembec (Témiscaming - Pâtes et papiers) 33, chemin Kipawa, CP 3000 Témiscaming (Québec) J0Z 3R0	P	175	081 0 001	Bouleau à papier	081-51 081-52	15 600 78 700		
						<u>94 300</u>		
				Bouleau jaune	081-51 081-52	25 400 22 800		
						<u>48 200</u>		
				Érables	081-51 081-52	46 800 29 800		
						<u>76 600</u>		
				Hég, Ch, Til et Auf	081-51 081-52	11 400 2 400		
						<u>13 800</u>		

6. LISTE DES BÉNÉFICIAIRES DE CAAF ET DE CtAF PAR ORDRE ALPHABÉTIQUE

Nom et adresse de l'usine	Produit	TA	Numéro de client	Essence	UA	Volume (m3)		
						Annuel	Sec & sain	Qual. inf.
				Peupliers	081-51 081-52	10 500 40 900 <u>51 400</u>		
				Pins blanc et rouge	081-51 081-52	7 400 5 800 <u>13 200</u>		
						297 500		
Uniboard Canada inc. (Sayabec) 152, rue Pouliot, CP 340 Sayabec (Québec) G0J 3K0	F	108	012 0 001	Feuillus durs	012-51 012-52 012-53 012-54 111-51 111-52 111-54 112-57	9 300 9 800 29 800 14 400 7 400 12 000 2 800 5 200 <u>90 700</u>		
Uniboard Canada inc. (Val-d'Or) 2700, boulevard Jean-Jacques Cossette Val-d'Or (Québec) J9P 5G6	F	424	083 0 002	Bouleau à papier	074-51 083-51 084-51	3 300 41 300 12 500 <u>57 100</u>		
				Bouleau jaune	074-51 083-51	11 600 10 200 <u>21 800</u>		
				Érables	074-51 083-51	4 800 6 300 <u>11 100</u>		
						90 000		
Valibois inc. 267, boulevard Saint-David Saint-David-de-Falardeau (Québec) G0V 1C0	C, S	307	023 1 006	Feuillus durs	022-51 023-51 023-52 024-52 097-51	2 000 5 500 13 000 300 400 <u>21 200</u>		3 000 6 500 37 000 700 1 600 <u>48 800</u>
				Peupliers	023-52 097-51	3 000 1 000 <u>4 000</u>		
						25 200		48 800
Vexco inc. 2441, route 165, CP 36 Saint-Ferdinand (Québec) G0N 1N0	C, S	135	171 1 026	Feuillus durs	034-51 034-52	1 000 2 500 <u>3 500</u>		
Welsh & Fils inc. 333, rue Principale Saint-Alban (Québec) G0A 3B0	C, S	396	031 1 002	Peupliers	031-51	1 300		
				Sab-Ép-Pig-Mél	031-51	400	5	
						1 700	5	

7. LISTE DES BÉNÉFICIAIRES DE CAAF ET CtAF PAR UNITÉ D'AMÉNAGEMENT (UA)
 En grisé : Représentant pour le plan annuel d'intervention

UA	TA	Nom du bénéficiaire	Produits	Numéro de client	Essence	Volume (m3)		
						Annual	Sec & sain	Qual. inf.
011-51	55	Bégin & Bégin inc. (Saint-Juste-du-Lac)	C, S	011 1 002	Feuillus durs	13 000		
	11	Bois de sciage Lafontaine inc. (Sainte-Perpétue)	C, S	125 1 002	Sab-Ép-Pig-Mél	17 900	199	
	68	Cascades Canada inc. (Cabano)	P	011 0 003	Feuillus durs	20 200		
	70	Groupe Lebel (2004) inc. (Dégelis)	C, S	011 1 014	Sab-Ép-Pig-Mél	16 000	178	
	59	Groupe Lebel (2004) inc. (Saint-Joseph-de-Kamouraska)	C, S	011 1 012	Sab-Ép-Pig-Mél	16 200	180	
	72	Groupe NBG inc.	C, S	011 1 018	Peupliers	17 700		
	226	La Corporation internationale Masonite	C, D	051 1 035	Feuillus durs	100		
	63	Les Bardeaux Lajoie inc. (Saint-Eusèbe)	B	011 2 007	Thuya	5 900		
	421	Municipalité de Mont-Carmel		011 M 001	Sab-Ép-Pig-Mél	2 400	27	
	350	Tembec (Matane)	P	012 0 003	Feuillus durs Peupliers	9 300 14 100 <u>23 400</u>		
011-52	55	Bégin & Bégin inc. (Saint-Juste-du-Lac)	C, S	011 1 002	Feuillus durs	10 400		
	68	Cascades Canada inc. (Cabano)	P	011 0 003	Feuillus durs	17 800		
	81	Félix Huard inc. (Sainte-Luce)	C, S	012 1 001	Feuillus durs	1 000		
	70	Groupe Lebel (2004) inc. (Dégelis)	C, S	011 1 014	Sab-Ép-Pig-Mél	11 100	131	
	76	Groupe Lebel (2004) inc. (Squatec)	C, S	011 1 016	Sab-Ép-Pig-Mél	4 700	55	
	72	Groupe NBG inc.	C, S	011 1 018	Peupliers	7 500		
	226	La Corporation internationale Masonite	C, D	051 1 035	Feuillus durs	100		
	60	Les Bardeaux Lajoie inc. (Sainte-Françoise)	B	011 2 032	Thuya	1 750		
	63	Les Bardeaux Lajoie inc. (Saint-Eusèbe)	B	011 2 007	Thuya	5 450		
	69	Produits forestiers Basques inc.	E, M	011 2 008	Feuillus durs	7 900		
	61	Richard Pelletier & Fils inc. (Biencourt)	C, S	011 1 001	Peupliers Sab-Ép-Pig-Mél	300 6 500 <u>6 800</u>	76 <u>76</u>	
	73	Richard Pelletier & Fils inc. (Squatec)	C, S	011 1 004	Peupliers Sab-Ép-Pig-Mél	1 000 18 900 <u>19 900</u>	222 <u>222</u>	
	350	Tembec (Matane)	P	012 0 003	Peupliers	7 200		
	012-51	81	Félix Huard inc. (Sainte-Luce)	C, S	012 1 001	Feuillus durs	4 900	
70		Groupe Lebel (2004) inc. (Dégelis)	C, S	011 1 014	Sab-Ép-Pig-Mél	15 400	192	
91		Groupe Lebel (2004) inc. (Price)	C, S	012 1 003	Sab-Ép-Pig-Mél	28 600	356	
76		Groupe Lebel (2004) inc. (Squatec)	C, S	011 1 016	Sab-Ép-Pig-Mél	11 900	148	
72		Groupe NBG inc.	C, S	011 1 018	Peupliers	1 700		
226		La Corporation internationale Masonite	C, D	051 1 035	Feuillus durs	50		
63		Les Bardeaux Lajoie inc. (Saint-Eusèbe)	B	011 2 007	Thuya	900		
85		Multi Cèdre Itée	B	012 2 008	Thuya	8 500		
69		Produits forestiers Basques inc.	E, M	011 2 008	Feuillus durs	2 900		
61		Richard Pelletier & Fils inc. (Biencourt)	C, S	011 1 001	Peupliers Sab-Ép-Pig-Mél	500 1 900 <u>2 400</u>	24 <u>24</u>	
73		Richard Pelletier & Fils inc. (Squatec)	C, S	011 1 004	Peupliers Sab-Ép-Pig-Mél	1 600 5 700 <u>7 300</u>	71 <u>71</u>	
350	Tembec (Matane)	P	012 0 003	Peupliers	3 400			
108	Uniboard Canada inc. (Sayabec)	F	012 0 001	Feuillus durs	9 300			
012-52	81	Félix Huard inc. (Sainte-Luce)	C, S	012 1 001	Feuillus durs	3 700		
	226	La Corporation internationale Masonite	C, D	051 1 035	Feuillus durs	50		
	60	Les Bardeaux Lajoie inc. (Sainte-Françoise)	B	011 2 032	Thuya	1 700		
	87	Lulumco inc.	C, S	012 1 002	Sab-Ép-Pig-Mél	75 900	862	
	69	Produits forestiers Basques inc.	E, M	011 2 008	Feuillus durs	1 100		
	350	Tembec (Matane)	P	012 0 003	Peupliers	1 400		

7. LISTE DES BÉNÉFICIAIRES DE CAAF ET CtAF PAR UNITÉ D'AMÉNAGEMENT (UA)

UA	TA	Nom du bénéficiaire	Produits	Numéro de client	Essence	Volume (m3)		
						Annuel	Sec & sain	Qual. inf.
	108	Uniboard Canada inc. (Sayabec)	F	012 0 001	Feuillus durs	9 800		
	92	9206-0805 Québec inc.	C, S	012 1 018	Peupliers	1 800		
012-53	90	Bois CFM inc.	C, S	012 1 011	Peupliers	7 400		
	88	Bois d'oeuvre Cedrico inc. (Causapscal)	C, S	012 1 012	Sab-Ép-Pig-Mél	153 500	1 526	
	80	Bois d'oeuvre Cedrico inc. (Price)	C, S	012 1 006	Sab-Ép-Pig-Mél	19 300	192	
	81	Félix Huard inc. (Sainte-Luce)	C, S	012 1 001	Feuillus durs	9 400		
	226	La Corporation internationale Masonite	C, D	051 1 035	Feuillus durs	100		
	60	Les Bardeaux Lajoie inc. (Sainte-Françoise)	B	011 2 032	Thuya	1 700		
	85	Multi Cèdre Itée	B	012 2 008	Thuya	600		
	89	Scierie de Sainte-Irène Itée	C, S	012 1 015	Peupliers Sab-Ép-Pig-Mél	100 12 700	126	
						<u>12 800</u>	<u>126</u>	
	350	Tembec (Matane)	P	012 0 003	Peupliers	7 300		
108	Uniboard Canada inc. (Sayabec)	F	012 0 001	Feuillus durs	29 800			
92	9206-0805 Québec inc.	C, S	012 1 018	Peupliers	2 000			
012-54	11	Bois de sciage Lafontaine inc. (Sainte-Perpétue)	C, S	125 1 002	Sab-Ép-Pig-Mél	2 900	32	
	81	Félix Huard inc. (Sainte-Luce)	C, S	012 1 001	Feuillus durs	5 700		
	91	Groupe Lebel (2004) inc. (Price)	C, S	012 1 003	Sab-Ép-Pig-Mél	81 600	908	
	419	Industries St-Noël inc.	S	012 2 069	Thuya	1 700		
	226	La Corporation internationale Masonite	C, D	051 1 035	Feuillus durs	50		
	60	Les Bardeaux Lajoie inc. (Sainte-Françoise)	B	011 2 032	Thuya	200		
	85	Multi Cèdre Itée	B	012 2 008	Thuya	2 200		
	61	Richard Pelletier & Fils inc. (Biencourt)	C, S	011 1 001	Sab-Ép-Pig-Mél	3 700	41	
	73	Richard Pelletier & Fils inc. (Squatec)	C, S	011 1 004	Sab-Ép-Pig-Mél	11 900	132	
	89	Scierie de Sainte-Irène Itée	C, S	012 1 015	Sab-Ép-Pig-Mél	100	1	
	350	Tembec (Matane)	P	012 0 003	Feuillus durs Peupliers	2 500 5 300		
						<u>7 800</u>		
	108	Uniboard Canada inc. (Sayabec)	F	012 0 001	Feuillus durs	14 400		
92	9206-0805 Québec inc.	C, S	012 1 018	Peupliers Sab-Ép-Pig-Mél	6 800 13 400	149		
					<u>20 200</u>	<u>149</u>		
022-51	189	Compagnie Abitibi-Consolidated du Canada (Roberval)	C, S	022 1 005	Sab-Ép-Pig-Mél	312 200	7 870	
	178	E. Tremblay & Fils Itée	C, S	021 1 003	Peupliers	1 900		
	263	Emballages Smurfit-Stone Canada inc. (La Tuque)	P	042 0 001	Bouleau à papier	3 000		
	204	Industries T.L.T. inc.	C, S	024 1 001	Feuillus durs	18 500		41 500
	190	Les Industries Piékouagame inc.	C, S	022 1 003	Sab-Ép-Pig-Mél	67 000	1 689	
	191	Louisiana-Pacific Canada Ltd. (Chambord)	F	022 0 001	Feuillus durs Peupliers	42 500 71 000		
						<u>113 500</u>		
	6	Produits forestiers Saguenay inc. (Petit-Saguenay)	C, S	021 1 013	Peupliers	17 000		
	307	Valibois inc.	C, S	023 1 006	Feuillus durs	2 000		3 000
381	9085-1742 Québec inc.	C, S	021 1 008	Feuillus durs	500		1 000	
023-51	178	E. Tremblay & Fils Itée	C, S	021 1 003	Peupliers	3 000		
	263	Emballages Smurfit-Stone Canada inc. (La Tuque)	P	042 0 001	Bouleau à papier	5 000		
	204	Industries T.L.T. inc.	C, S	024 1 001	Feuillus durs	7 000		13 000
	181	La Scierie Martel Itée	C, S	021 1 004	Sab-Ép-Pig-Mél	42 900	1 266	
	182	Les Scieries du Lac St-Jean inc.	C, S	021 1 006	Pins blanc et rouge Sab-Ép-Pig-Mél	100 136 000	4 015	
						<u>136 100</u>	<u>4 015</u>	
191	Louisiana-Pacific Canada Ltd. (Chambord)	F	022 0 001	Feuillus durs	18 500			

7. LISTE DES BÉNÉFICIAIRES DE CAAF ET CtAF PAR UNITÉ D'AMÉNAGEMENT (UA)

UA	TA	Nom du bénéficiaire	Produits	Numéro de client	Essence	Volume (m3)		
						Annuel	Sec & sain	Qual. inf.
						26 000 44 500		
	6	Produits forestiers Saguenay inc. (Petit-Saguenay)	C, S	021 1 013	Peupliers	10 000		
	196	Produits forestiers Saguenay inc. (Saint-Fulgence)	C, S	023 1 003	Sab-Ép-Pig-Mél	33 800	998	
	307	Valibois inc.	C, S	023 1 006	Feuillus durs	5 500		6 500
	381	9085-1742 Québec inc.	C, S	021 1 008	Feuillus durs	2 500		10 000
023-52	178	E. Tremblay & Fils ltée	C, S	021 1 003	Peupliers Sab-Ép-Pig-Mél	3 600 6 100 9 700	188 188	
	263	Emballages Smurfit-Stone Canada inc. (La Tuque)	P	042 0 001	Bouleau à papier	30 000		
	204	Industries T.L.T. inc.	C, S	024 1 001	Feuillus durs	6 000		24 000
	181	La Scierie Martel ltée	C, S	021 1 004	Sab-Ép-Pig-Mél	2 100	65	
	191	Louisiana-Pacific Canada Ltd. (Chambord)	F	022 0 001	Feuillus durs Peupliers	24 000 48 000 72 000		
	6	Produits forestiers Saguenay inc. (Petit-Saguenay)	C, S	021 1 013	Peupliers	20 000		
	196	Produits forestiers Saguenay inc. (Saint-Fulgence)	C, S	023 1 003	Sab-Ép-Pig-Mél	651 600	20 062	
	185	Scierie Gauthier ltée	C, S	021 1 001	Sab-Ép-Pig-Mél	65 000	2 001	
	199	Scierie Girard inc.	C, S	021 1 009	Sab-Ép-Pig-Mél	50 000	1 539	
	307	Valibois inc.	C, S	023 1 006	Feuillus durs Peupliers	13 000 3 000 16 000		37 000 37 000
024-51	220	Bowater Produits forestiers du Canada inc. (Dolbeau-Mistassini - Sciage)	C, S	027 1 002	Sab-Ép-Pig-Mél	261 100	8 987	
	178	E. Tremblay & Fils ltée	C, S	021 1 003	Peupliers Sab-Ép-Pig-Mél	10 200 39 000 49 200	1 342 1 342	
	204	Industries T.L.T. inc.	C, S	024 1 001	Feuillus durs	8 000		23 000
	191	Louisiana-Pacific Canada Ltd. (Chambord)	F	022 0 001	Feuillus durs Peupliers	8 000 20 000 28 000		
	201	Produits forestiers Arbec s.e.n.c. (L'Ascension-de-Notre-Seigneur)	C, S	024 1 003	Sab-Ép-Pig-Mél	41 900	1 442	
	219	Produits forestiers Petit-Paris inc.	C, S	027 1 004	Sab-Ép-Pig-Mél	380 000	13 079	
024-52	178	E. Tremblay & Fils ltée	C, S	021 1 003	Peupliers	8 100		
	204	Industries T.L.T. inc.	C, S	024 1 001	Feuillus durs	2 200		12 800
	191	Louisiana-Pacific Canada Ltd. (Chambord)	F	022 0 001	Feuillus durs Peupliers	2 000 16 000 18 000		
	201	Produits forestiers Arbec s.e.n.c. (L'Ascension-de-Notre-Seigneur)	C, S	024 1 003	Sab-Ép-Pig-Mél	717 600	23 853	
	307	Valibois inc.	C, S	023 1 006	Feuillus durs	300		700
025-51	209	Bowater Produits forestiers du Canada inc. (Saint-Félicien)	C, S	025 1 006	Sab-Ép-Pig-Mél	108 000	3 803	
	206	Compagnie Abitibi-Consolidated du Canada (Girardville)	C, S	025 1 001	Sab-Ép-Pig-Mél	715 300	25 189	
	207	Compagnie Abitibi-Consolidated du Canada (La Doré)	C, S	025 1 009	Sab-Ép-Pig-Mél	648 200	22 826	
	189	Compagnie Abitibi-Consolidated du Canada (Roberval)	C, S	022 1 005	Sab-Ép-Pig-Mél	62 700	2 208	
	208	Compagnie Abitibi-Consolidated du Canada (Saint-Thomas)	C, S	025 1 007	Sab-Ép-Pig-Mél	383 300	13 498	
	423	Conseil des montagnais du Lac-Saint-Jean		022 A 001	Sab-Ép-Pig-Mél	50 000	1 761	
	178	E. Tremblay & Fils ltée	C, S	021 1 003	Peupliers	24 800		
	263	Emballages Smurfit-Stone Canada inc. (La Tuque)	P	042 0 001	Bouleau à papier	50 000		

7. LISTE DES BÉNÉFICIAIRES DE CAAF ET CtAF PAR UNITÉ D'AMÉNAGEMENT (UA)

UA	TA	Nom du bénéficiaire	Produits	Numéro de client	Essence	Volume (m3)		
						Annuel	Sec & sain	Qual. inf.
	204	Industries T.L.T. inc.	C, S	024 1 001	Feuillus durs	24 500		25 500
	217	Les Chantiers de Chibougamau Itée	C, S	102 1 002	Sab-Ép-Pig-Mél	111 200	2 518	
	191	Louisiana-Pacific Canada Ltd. (Chambord)	F	022 0 001	Feuillus durs Peupliers	36 000 104 000		
						<u>140 000</u>		
	249	Papiers de publication Kruger inc. (Trois-Rivières)	P	041 0 005	Sab-Ép-Pig-Mél	8 100	285	
	390	S.M.T. inc.	S	025 2 016	Feuillus durs Peupliers Sab-Ép-Pig-Mél	500 2 000 900		32
						<u>3 400</u>	<u>32</u>	
026-51	215	Barrette-Chapais Itée	C, S	102 1 003	Sab-Ép-Pig-Mél	58 200	2 026	
	23	Bois K.M.S. (GMI) Itée	G	154 2 012	Pin gris	600		
	366	Société en commandite Scierie Opitciwan	C, S	042 1 008	Sab-Ép-Pig-Mél	93 600	3 258	
026-61	215	Barrette-Chapais Itée	C, S	102 1 003	Sab-Ép-Pig-Mél	27 700	1 934	
	23	Bois K.M.S. (GMI) Itée	G	154 2 012	Pin gris	200		
	414	Corporation forestière Eenatuk		102 A 001	Sab-Ép-Pig-Mél	59 800	2 313	
	217	Les Chantiers de Chibougamau Itée	C, S	102 1 002	Sab-Ép-Pig-Mél	89 400	6 263	
	249	Papiers de publication Kruger inc. (Trois-Rivières)	P	041 0 005	Sab-Ép-Pig-Mél	12 300	483	
026-62	23	Bois K.M.S. (GMI) Itée	G	154 2 012	Pin gris	100		
	414	Corporation forestière Eenatuk		102 A 001	Sab-Ép-Pig-Mél	65 200	2 794	
	217	Les Chantiers de Chibougamau Itée	C, S	102 1 002	Sab-Ép-Pig-Mél	61 700	3 145	
	354	Les Entreprises Alain Maltais inc.	S	102 2 008	Feuillus durs Peupliers	50 50		
						<u>100</u>		
	249	Papiers de publication Kruger inc. (Trois-Rivières)	P	041 0 005	Sab-Ép-Pig-Mél	12 600	540	
026-63	215	Barrette-Chapais Itée	C, S	102 1 003	Sab-Ép-Pig-Mél	39 000	3 838	
	23	Bois K.M.S. (GMI) Itée	G	154 2 012	Pin gris	300		
	409	Corporation foncière de Waswanipi		107 A 001	Sab-Ép-Pig-Mél	60 100	2 071	
	354	Les Entreprises Alain Maltais inc.	S	102 2 008	Feuillus durs Peupliers	50 50		
						<u>100</u>		
	345	Produits forestiers Nabakatuk 2008, S.E.N.C.	C, S	107 1 004	Sab-Ép-Pig-Mél	20 700	713	
026-64	215	Barrette-Chapais Itée	C, S	102 1 003	Sab-Ép-Pig-Mél	72 100	4 305	
	23	Bois K.M.S. (GMI) Itée	G	154 2 012	Pin gris	400		
	217	Les Chantiers de Chibougamau Itée	C, S	102 1 002	Sab-Ép-Pig-Mél	175 400	7 282	
	354	Les Entreprises Alain Maltais inc.	S	102 2 008	Feuillus durs Peupliers	50 50		
						<u>100</u>		
	249	Papiers de publication Kruger inc. (Trois-Rivières)	P	041 0 005	Sab-Ép-Pig-Mél	5 500	213	
026-65	215	Barrette-Chapais Itée	C, S	102 1 003	Sab-Ép-Pig-Mél	91 000	3 482	
	23	Bois K.M.S. (GMI) Itée	G	154 2 012	Pin gris	300		
	409	Corporation foncière de Waswanipi		107 A 001	Sab-Ép-Pig-Mél	64 900	2 376	
	217	Les Chantiers de Chibougamau Itée	C, S	102 1 002	Sab-Ép-Pig-Mél	50 600	1 934	
	354	Les Entreprises Alain Maltais inc.	S	102 2 008	Feuillus durs Peupliers	50 50		
						<u>100</u>		
	249	Papiers de publication Kruger inc. (Trois-Rivières)	P	041 0 005	Sab-Ép-Pig-Mél	5 900	216	
	345	Produits forestiers Nabakatuk 2008, S.E.N.C.	C, S	107 1 004	Sab-Ép-Pig-Mél	20 200	739	
026-66	215	Barrette-Chapais Itée	C, S	102 1 003	Sab-Ép-Pig-Mél	140 400	4 859	
	23	Bois K.M.S. (GMI) Itée	G	154 2 012	Pin gris	500		

7. LISTE DES BÉNÉFICIAIRES DE CAAF ET CtAF PAR UNITÉ D'AMÉNAGEMENT (UA)

UA	TA	Nom du bénéficiaire	Produits	Numéro de client	Essence	Volume (m3)		
						Annuel	Sec & sain	Qual. inf.
027-51	220	Bowater Produits forestiers du Canada inc. (Dolbeau-Mistassini - Sciage)	C, S	027 1 002	Sab-Ép-Pig-Mél	519 100	18 161	
	209	Bowater Produits forestiers du Canada inc. (Saint-Félicien)	C, S	025 1 006	Sab-Ép-Pig-Mél	329 300	11 521	
	206	Compagnie Abitibi-Consolidated du Canada (Girardville)	C, S	025 1 001	Sab-Ép-Pig-Mél	72 200	2 526	
	178	E. Tremblay & Fils Itée	C, S	021 1 003	Peupliers	18 400		
	263	Emballages Smurfit-Stone Canada inc. (La Tuque)	P	042 0 001	Bouleau à papier	12 000		
	204	Industries T.L.T. inc.	C, S	024 1 001	Feuillus durs	15 000		35 000
	191	Louisiana-Pacific Canada Ltd. (Chambord)	F	022 0 001	Feuillus durs Peupliers	26 000 43 000 <u>69 000</u>		
031-51	318	Boiseries Savco inc.	C, S	041 1 023	Feuillus durs			6 000
	232	Charbon de Bois Feuille d'Érable inc.	E, M	031 2 007	Feuillus durs			4 800
	240	Compagnie Abitibi-Consolidated du Canada (Grand-Mère)	P	041 0 004	Sab-Ép-Pig-Mél	3 100	35	
	225	Domtar inc. (Windsor - Pâtes et papiers)	P	051 0 003	Feuillus durs	17 900		
	233	Éloi Moisan inc.	C, S	031 1 003	Sab-Ép-Pig-Mél	100	1	
	231	Gestofo inc.	C, S	031 1 009	Feuillus durs Peupliers	5 700 800 <u>6 500</u>		
	242	Kruger Wayagamack inc.	P	041 0 003	Sab-Ép-Pig-Mél	2 400	27	
	255	La Compagnie Commonwealth Plywood Itée (Shawinigan)	C, D	041 1 006	Bouleaux jaune et papier	1 200		
	229	Scierie Dion & Fils inc.	C, S	031 1 001	Feuillus durs Sab-Ép-Pig-Mél	14 250 14 225 <u>28 475</u>		4 800 <u>4 800</u>
	239	Scierie P.S.E. inc.	C, S	031 1 006	Pruche Sab-Ép-Pig-Mél	100 47 775 <u>47 875</u>		545 <u>545</u>
	396	Welsh & Fils inc.	C, S	031 1 002	Peupliers Sab-Ép-Pig-Mél	1 300 400 <u>1 700</u>		5 <u>5</u>
031-52	232	Charbon de Bois Feuille d'Érable inc.	E, M	031 2 007	Feuillus durs			1 700
	240	Compagnie Abitibi-Consolidated du Canada (Grand-Mère)	P	041 0 004	Sab-Ép-Pig-Mél	5 500	88	
	233	Éloi Moisan inc.	C, S	031 1 003	Sab-Ép-Pig-Mél	100	2	
	231	Gestofo inc.	C, S	031 1 009	Feuillus durs	4 200		
	242	Kruger Wayagamack inc.	P	041 0 003	Sab-Ép-Pig-Mél	4 000	64	
	255	La Compagnie Commonwealth Plywood Itée (Shawinigan)	C, D	041 1 006	Bouleaux jaune et papier	400		
	229	Scierie Dion & Fils inc.	C, S	031 1 001	Feuillus durs Sab-Ép-Pig-Mél	5 600 58 600 <u>64 200</u>		10 200 939 <u>10 200</u>
031-53	2	Stadacona S.E.C. (Québec - Sciage)	C, S	031 1 014	Sab-Ép-Pig-Mél	100 600	1 525	
033-51	5	Compagnie Abitibi-Consolidated du Canada (Saint-Hilarion)	C, S	033 1 003	Sab-Ép-Pig-Mél	120 900	3 336	
	225	Domtar inc. (Windsor - Pâtes et papiers)	P	051 0 003	Feuillus durs Peupliers	25 000 15 500 <u>40 500</u>		
	6	Produits forestiers Saguenay inc. (Petit-Saguenay)	C, S	021 1 013	Peupliers Sab-Ép-Pig-Mél	23 300 39 600 <u>62 900</u>		1 093 <u>1 093</u>
034-51	132	Domtar inc. (Sainte-Marie)	C, S	124 1 003	Sab-Ép-Pig-Mél	4 000	27	

7. LISTE DES BÉNÉFICIAIRES DE CAAF ET CtAF PAR UNITÉ D'AMÉNAGEMENT (UA)

UA	TA	Nom du bénéficiaire	Produits	Numéro de client	Essence	Volume (m3)		
						Annuel	Sec & sain	Qual. inf.
	225	Domtar inc. (Windsor - Pâtes et papiers)	P	051 0 003	Feuillus durs	3 800		
	242	Kruger Wayagamack inc.	P	041 0 003	Sab-Ép-Pig-Mél	2 600	18	
	355	Le Spécialiste du bardeau de cèdre inc.	B	124 2 007	Thuya	300		
	260	Scierie Blondeau inc.	C, S	171 1 029	Feuillus durs Pruche Sab-Ép-Pig-Mél	750 750 3 450		24
						<u>4 950</u>		<u>24</u>
	134	Scierie Lauzé inc.	C, S	124 1 045	Feuillus durs Pruche Sab-Ép-Pig-Mél	750 750 3 450		24
					<u>4 950</u>		<u>24</u>	
	135	Vexco inc.	C, S	171 1 026	Feuillus durs	1 000		
034-52	132	Domtar inc. (Sainte-Marie)	C, S	124 1 003	Sab-Ép-Pig-Mél	31 900	370	
	225	Domtar inc. (Windsor - Pâtes et papiers)	P	051 0 003	Feuillus durs Peupliers	22 500 3 700		
						<u>26 200</u>		
	226	La Corporation internationale Masonite	C, D	051 1 035	Bouleau jaune	400		
	355	Le Spécialiste du bardeau de cèdre inc.	B	124 2 007	Thuya	400		
	227	Les Billots Sélect Mégantic inc.	C, S	051 1 003	Bouleau à papier Bouleau jaune Érables Hêg, Ch, Til et Auf Sab-Ép-Pig-Mél	1 300 2 500 7 300 300 4 000		46
					<u>15 400</u>		<u>46</u>	
	309	Maibec inc. (Saint-Théophile - 340, route 173)	B	124 2 006	Thuya	700		
	135	Vexco inc.	C, S	171 1 026	Feuillus durs	2 500		
035-51	10	Bois Daaquam inc.	C, S	125 1 011	Sab-Ép-Pig-Mél	35 100	885	
	11	Bois de sciage Lafontaine inc. (Sainte-Perpétue)	C, S	125 1 002	Peupliers Sab-Ép-Pig-Mél	1 200 26 300		663
						<u>27 500</u>		<u>663</u>
	225	Domtar inc. (Windsor - Pâtes et papiers)	P	051 0 003	Feuillus durs Peupliers	14 300 3 000		
						<u>17 300</u>		
	368	Les Bois francs L'Islet Sud inc.	C, S	125 1 015	Feuillus durs	6 500		
	387	Les Lattes N.G. inc.	C, S	125 1 022	Peupliers	7 100		
	415	Maibec inc. (Saint-Pamphile - Bardeaux)	B	125 2 001	Thuya	3 700		
18	Maibec inc. (Saint-Pamphile - Sciage)	C, S	125 1 010	Sab-Ép-Pig-Mél	27 500		693	
	14	Matériaux Blanchet inc. (Saint-Pamphile)	C, S	125 1 007	Sab-Ép-Pig-Mél	27 500		693
041-51	228	Adélar Goyette & Fils Itée	C, S	031 1 008	Pins blanc et rouge	4 700		
	318	Boiseries Savco inc.	C, S	041 1 023	Feuillus durs			43 600
	240	Compagnie Abitibi-Consolidated du Canada (Grand-Mère)	P	041 0 004	Sab-Ép-Pig-Mél	30 000	456	
	225	Domtar inc. (Windsor - Pâtes et papiers)	P	051 0 003	Feuillus durs	55 000		
	233	Éloi Moisan inc.	C, S	031 1 003	Sab-Ép-Pig-Mél	4 275	65	
	263	Emballages Smurfit-Stone Canada inc. (La Tuque)	P	042 0 001	Bouleaux jaune et papier	21 100		
	244	Gérard Crête & Fils inc. (Saint-Roch-de-Mékinac)	C, S	041 1 015	Sab-Ép-Pig-Mél	183 700	2 795	
	245	Gérard Crête & Fils inc. (Saint-Séverin)	C, S	041 1 001	Sab-Ép-Pig-Mél	104 500	1 590	
	265	Industries John Lewis Itée	C, D	042 1 002	Bouleau à papier	4 800		
	242	Kruger Wayagamack inc.	P	041 0 003	Sab-Ép-Pig-Mél	17 000	259	
	266	La Compagnie Commonwealth Plywood Itée (La Croche)	C, S	042 1 004	Bouleau à papier Bouleau jaune	1 200 100		
						<u>1 300</u>		
255	La Compagnie Commonwealth Plywood Itée (Shawinigan)	C, D	041 1 006	Bouleau à papier Bouleau jaune	800 2 300			
					<u>3 100</u>			

7. LISTE DES BÉNÉFICIAIRES DE CAAF ET CtAF PAR UNITÉ D'AMÉNAGEMENT (UA)

UA	TA	Nom du bénéficiaire	Produits	Numéro de client	Essence	Volume (m3)			
						Annuel	Sec & sain	Qual. inf.	
	355	Le Spécialiste du bardeau de cèdre inc.	B	124 2 007	Thuya	6 600			
	372	Les Bois francs Benoît inc.	C, S	142 1 026	Ér, Hég, Ch, Til et Auf	1 700			
	311	Maibec inc. (Saint-Théophile - 318, route 173)	B	124 2 008	Thuya	3 600			
	26	Poteaux Sélect inc.	G	031 2 020	Pin gris Pin rouge	3 100 150 <u>3 250</u>			
	256	Produits forestiers Arbec s.e.n.c. (Shawinigan)	F	041 0 007	Bouleau à papier Peupliers	11 400 89 100 <u>100 500</u>			
	347	Produits forestiers Mauricie S.E.C.	C, S	042 1 006	Sab-Ép-Pig-Mél	78 300	1 191		
	248	RBF Scierie St-Tite inc.	C, S	041 1 020	Bouleau à papier Bouleau jaune Ér, Hég, Ch, Til et Auf Pins blanc et rouge	13 600 18 800 25 200 450 <u>58 050</u>			
	239	Scierie P.S.E. inc.	C, S	031 1 006	Sab-Ép-Pig-Mél	8 525	130		
	042-51	228	Adélarde Goyette & Fils Itée	C, S	031 1 008	Pins blanc et rouge	2 300		
		318	Boiseries Savco inc.	C, S	041 1 023	Feuillus durs			8 400
240		Compagnie Abitibi-Consolidated du Canada (Grand-Mère)	P	041 0 004	Sab-Ép-Pig-Mél	165 500	4 006		
207		Compagnie Abitibi-Consolidated du Canada (La Doré)	C, S	025 1 009	Sab-Ép-Pig-Mél	50 000	1 210		
189		Compagnie Abitibi-Consolidated du Canada (Roberval)	C, S	022 1 005	Sab-Ép-Pig-Mél	63 200	1 530		
263		Emballages Smurfit-Stone Canada inc. (La Tuque)	P	042 0 001	Bouleaux jaune et papier	134 800			
244		Gérard Crête & Fils inc. (Saint-Roch-de-Mékinac)	C, S	041 1 015	Sab-Ép-Pig-Mél	87 700	2 123		
245		Gérard Crête & Fils inc. (Saint-Séverin)	C, S	041 1 001	Sab-Ép-Pig-Mél	37 100	898		
265		Industries John Lewis Itée	C, D	042 1 002	Bouleau à papier	28 900			
266		La Compagnie Commonwealth Plywood Itée (La Croche)	C, S	042 1 004	Bouleau à papier Bouleau jaune	15 400 17 200 <u>32 600</u>			
255		La Compagnie Commonwealth Plywood Itée (Shawinigan)	C, D	041 1 006	Bouleau à papier Bouleau jaune	200 2 400 <u>2 600</u>			
355		Le Spécialiste du bardeau de cèdre inc.	B	124 2 007	Thuya	2 000			
26		Poteaux Sélect inc.	G	031 2 020	Pin gris	2 000			
256		Produits forestiers Arbec s.e.n.c. (Shawinigan)	F	041 0 007	Bouleau à papier Peupliers	15 200 79 000 <u>94 200</u>			
347		Produits forestiers Mauricie S.E.C.	C, S	042 1 006	Sab-Ép-Pig-Mél	221 200	5 355		
349		RBF Scierie La Tuque inc.		042 1 014	Feuillus durs			49 300	
248	RBF Scierie St-Tite inc.	C, S	041 1 020	Bouleau à papier Bouleau jaune Ér, Hég, Ch, Til et Auf	3 100 1 300 5 500 <u>9 900</u>				
400	Société en commandite Services forestiers atikamekw aski		042 A 004	Sab-Ép-Pig-Mél	19 000	460			
043-51	215	Barrette-Chapais Itée	C, S	102 1 003	Sab-Ép-Pig-Mél	33 800	959		
	139	Bois nobles Ka'N'Enda Itée (Mont-Laurier - Déroulage)	D	154 2 006	Peupliers	1 300			
	240	Compagnie Abitibi-Consolidated du Canada (Grand-Mère)	P	041 0 004	Sab-Ép-Pig-Mél	3 000	85		
	263	Emballages Smurfit-Stone Canada inc. (La Tuque)	P	042 0 001	Bouleaux jaune et papier Peupliers	81 600 20 000 <u>101 600</u>			

7. LISTE DES BÉNÉFICIAIRES DE CAAF ET CtAF PAR UNITÉ D'AMÉNAGEMENT (UA)

UA	TA	Nom du bénéficiaire	Produits	Numéro de client	Essence	Volume (m3)			
						Annuel	Sec & sain	Qual. inf.	
	244	Gérard Crête & Fils inc. (Saint-Roch-de-Mékinac)	C, S	041 1 015	Sab-Ép-Pig-Mél	34 300	973		
	245	Gérard Crête & Fils inc. (Saint-Séverin)	C, S	041 1 001	Sab-Ép-Pig-Mél	36 900	1 047		
	265	Industries John Lewis Itée	C, D	042 1 002	Bouleau à papier	13 900			
	242	Kruger Wayagamack inc.	P	041 0 003	Sab-Ép-Pig-Mél	76 100	2 159		
	266	La Compagnie Commonwealth Plywood Itée (La Croche)	C, S	042 1 004	Bouleau à papier	7 550			
	267	Papiers de publication Kruger inc. (Parent)	C, S	042 1 012	Sab-Ép-Pig-Mél	483 200	13 709		
	249	Papiers de publication Kruger inc. (Trois-Rivières)	P	041 0 005	Bouleau à papier	30 000			
	26	Poteaux Sélect inc.	G	031 2 020	Pin gris	2 500			
	347	Produits forestiers Mauricie S.E.C.	C, S	042 1 006	Sab-Ép-Pig-Mél	7 000	199		
	349	RBF Scierie La Tuque inc.		042 1 014	Feuillus durs				32 400
	248	RBF Scierie St-Tite inc.	C, S	041 1 020	Bouleau à papier	6 000			
	400	Société en commandite Services forestiers atikamekw aski		042 A 004	Sab-Ép-Pig-Mél	59 500	1 688		
043-52	228	Adélarde Goyette & Fils Itée	C, S	031 1 008	Pins blanc et rouge	1 950			
	318	Boiseries Savco inc.	C, S	041 1 023	Feuillus durs				5 000
	240	Compagnie Abitibi-Consolidated du Canada (Grand-Mère)	P	041 0 004	Sab-Ép-Pig-Mél	57 700	1 269		
	417	Conseil des Atikamekw de Manawan		143 A 001	Feuillus durs	18 000			42 000
	263	Emballages Smurfit-Stone Canada inc. (La Tuque)	P	042 0 001	Bouleaux jaune et papier	92 500			
	244	Gérard Crête & Fils inc. (Saint-Roch-de-Mékinac)	C, S	041 1 015	Sab-Ép-Pig-Mél	132 300	2 910		
	245	Gérard Crête & Fils inc. (Saint-Séverin)	C, S	041 1 001	Sab-Ép-Pig-Mél	90 000	1 980		
	265	Industries John Lewis Itée	C, D	042 1 002	Bouleau à papier	27 400			
	266	La Compagnie Commonwealth Plywood Itée (La Croche)	C, S	042 1 004	Bouleau à papier Bouleau jaune	4 800 10 900 <u>15 700</u>			
	255	La Compagnie Commonwealth Plywood Itée (Shawinigan)	C, D	041 1 006	Bouleau à papier Bouleau jaune	200 1 900 <u>2 100</u>			
	355	Le Spécialiste du bardeau de cèdre inc.	B	124 2 007	Thuya	300			
	26	Poteaux Sélect inc.	G	031 2 020	Pin gris	7 100			
	256	Produits forestiers Arbec s.e.n.c. (Shawinigan)	F	041 0 007	Bouleau à papier Peupliers	18 000 130 700 <u>148 700</u>			
	347	Produits forestiers Mauricie S.E.C.	C, S	042 1 006	Sab-Ép-Pig-Mél	263 000	5 785		
	349	RBF Scierie La Tuque inc.		042 1 014	Feuillus durs				31 300
	248	RBF Scierie St-Tite inc.	C, S	041 1 020	Bouleau à papier Bouleau jaune Ér, Hêg, Ch, Til et Auf Peupliers	400 2 900 3 000 1 000 <u>7 300</u>			
	400	Société en commandite Services forestiers atikamekw aski		042 A 004	Sab-Ép-Pig-Mél	5 500	121		
287	6926614 Canada inc. (Le Groupe d'Actifs)	C, S	142 1 009	Sab-Ép-Pig-Mél	13 100	288			
061-51	139	Bois nobles Ka'N'Enda Itée (Mont-Laurier - Déroulage)	D	154 2 006	Bouleau à papier Bouleau jaune Peupliers	100 300 300 <u>700</u>			
	159	FPS Canada inc.	P	072 0 002	Bouleau à papier Bouleau jaune Érables Hêtre et Auf	2 800 3 000 16 600 4 200 <u>26 600</u>			
	280	Jean Riopel inc.	C, S	142 1 001	Sab-Ép-Pig-Mél	11 400	64		
	355	Le Spécialiste du bardeau de cèdre inc.	B	124 2 007	Thuya	400			
		Les Produits forestiers B. & B. inc.			Pruche				

7. LISTE DES BÉNÉFICIAIRES DE CAAF ET CtAF PAR UNITÉ D'AMÉNAGEMENT (UA)

UA	TA	Nom du bénéficiaire	Produits	Numéro de client	Essence	Volume (m3)		
						Annuel	Sec & sain	Qual. inf.
	273 138	Scierie Bondu inc.	C, S C, S	151 1 002 154 1 003	Pins blanc et rouge	600 600		
	274	Scierie Carrière Itée	C, S	151 1 020	Bouleau à papier Bouleau jaune Érables Hég, Ch, Til et Auf Peupliers	1 400 2 300 11 400 2 800 1 200 <u>19 100</u>		
061-52	23 139	Bois K.M.S. (GMI) Itée Bois nobles Ka'N'Enda Itée (Mont-Laurier - Déroulage)	G D	154 2 012 154 2 006	Pin gris Bouleau à papier Bouleau jaune Peupliers	100 400 1 300 700 <u>2 400</u>		
	405	Claude Forget inc.	C, S	151 1 019	Sab-Ép-Pig-Mél	67 800	1 361	
	159	FPS Canada inc.	P	072 0 002	Bouleau à papier Bouleau jaune Érables Hêtre et Auf	3 000 5 300 4 600 100 <u>13 000</u>		
	280	Jean Riopel inc.	C, S	142 1 001	Sab-Ép-Pig-Mél	3 600	72	
	145	La Compagnie Commonwealth Plywood Itée (Mont-Laurier)	C, S	154 1 006	Bouleau à papier Bouleau jaune Érables Hég, Ch, Til et Auf	6 600 8 900 16 100 1 500 <u>33 100</u>		
	281	La Compagnie Commonwealth Plywood Itée (Sainte-Thérèse)	D	152 2 004	Érables	300		
	355	Le Spécialiste du bardeau de cèdre inc.	B	124 2 007	Thuya	400		
	138	Scierie Bondu inc.	C, S	154 1 003	Pins blanc et rouge	900		
062-51	225	Domtar inc. (Windsor - Pâtes et papiers)	P	051 0 003	Bouleau à papier Bouleau jaune Érables Hég, Ch, Til et Auf	19 500 6 000 18 500 1 000 <u>45 000</u>		
	319	Éco-Cèdre inc.	C, S	142 1 004	Thuya	3 000	319	
	280	Jean Riopel inc.	C, S	142 1 001	Sab-Ép-Pig-Mél	46 400		
	255	La Compagnie Commonwealth Plywood Itée (Shawinigan)	C, D	041 1 006	Bouleau à papier Bouleau jaune	600 900 <u>1 500</u>		
	355	Le Spécialiste du bardeau de cèdre inc.	B	124 2 007	Thuya	1 700		
	372	Les Bois francs Benoît inc.	C, S	142 1 026	Érables Hég, Ch, Til et Auf	10 900 800 <u>11 700</u>		
	311	Maibec inc. (Saint-Théophile - 318, route 173)	B	124 2 008	Thuya	2 400		
	26	Poteaux Sélect inc.	G	031 2 020	Pin rouge	100		
	256	Produits forestiers Arbec s.e.n.c. (Shawinigan)	F	041 0 007	Peupliers	25 600		
	138	Scierie Bondu inc.	C, S	154 1 003	Pins blanc et rouge	1 600		
	326	Scierie Rivest inc.	C, S	142 1 017	Pins blanc et rouge Sab-Ép-Pig-Mél	300 4 900 <u>5 200</u>	34 <u>34</u>	
	282	Simon Lussier Itée (Sainte-Émélie-de-l'Énergie)	C, S	142 1 005	Bouleau à papier Bouleau jaune Peupliers	9 400 6 900 5 000 <u>21 300</u>		7 400 3 400 <u>10 800</u>
	287	6926614 Canada inc. (Le Groupe d'Actifs)	C, S	142 1 009	Sab-Ép-Pig-Mél	44 000	303	
062-52	280	Jean Riopel inc.	C, S	142 1 001	Sab-Ép-Pig-Mél	5 700	126	
	255	La Compagnie Commonwealth Plywood Itée (Shawinigan)	C, D	041 1 006	Bouleau à papier Bouleau jaune	1 000		

7. LISTE DES BÉNÉFICIAIRES DE CAAF ET CtAF PAR UNITÉ D'AMÉNAGEMENT (UA)

UA	TA	Nom du bénéficiaire	Produits	Numéro de client	Essence	Volume (m3)		
						Annuel	Sec & sain	Qual. inf.
						1 200		
						<u>2 200</u>		
	311	Maibec inc. (Saint-Théophile - 318, route 173)	B	124 2 008	Thuya	1 700		
	427	Papiers de publication Kruger inc. (Bromptonville)	P	051 0 002	Bouleau à papier			20 000
	323	Portes & Fenêtres Yvon Bordeleau & Fils inc.	S	142 2 001	Bouleau jaune	100		
					Pins blanc et rouge	300		
					Thuya	100		
						<u>500</u>		
	26	Poteaux Sélect inc.	G	031 2 020	Pin gris	300		
					Pin rouge	100		
						<u>400</u>		
	138	Scierie Bondu inc.	C, S	154 1 003	Pins blanc et rouge	1 300		
	326	Scierie Rivest inc.	C, S	142 1 017	Pins blanc et rouge	1 000		
					Sab-Ép-Pig-Mél	5 900	130	
						<u>6 900</u>	<u>130</u>	
	282	Simon Lussier Itée (Sainte-Émélie-de-l'Énergie)	C, S	142 1 005	Bouleau à papier	17 500		11 800
					Bouleau jaune	9 800		4 700
					Peupliers	5 000		
						<u>32 300</u>		<u>16 500</u>
	287	6926614 Canada inc. (Le Groupe d'Actifs)	C, S	142 1 009	Sab-Ép-Pig-Mél	136 800	3 026	
064-51	23	Bois K.M.S. (GMI) Itée	G	154 2 012	Pin gris	3 200		
					Pin rouge	100		
						<u>3 300</u>		
	139	Bois nobles Ka'N'Enda Itée (Mont-Laurier - Déroulage)	D	154 2 006	Bouleau à papier	2 400		
					Bouleau jaune	7 100		
					Peupliers	9 000		
						<u>18 500</u>		
	140	Bois nobles Ka'N'Enda Itée (Mont-Laurier - Sciage 1)	C, S	154 1 007	Autres feuillus durs			500
					Bouleau à papier	32 200		500
					Bouleau jaune	26 600		500
					Érables	16 600		500
					Hêg, Ch, Til et Auf	3 700		
						<u>79 100</u>		<u>1 500</u>
	425	Bois nobles Ka'N'Enda Itée (Mont-Laurier - Sciage 2)	C, S	154 1 010	Autres feuillus durs	900		
					Bouleau à papier	7 700		
					Bouleau jaune	6 400		
					Érables	6 900		
						<u>21 900</u>		
	136	C. Meilleur & Fils inc.	C, S	154 1 011	Thuya	5 200		
	405	Claude Forget inc.	C, S	151 1 019	Sab-Ép-Pig-Mél	91 000	2 340	
	304	Coopérative forestière des Hautes-Laurentides	S	154 2 018	Sab-Ép-Pig-Mél	500	13	
	159	FPS Canada inc.	P	072 0 002	Bouleau à papier	5 800		
					Bouleau jaune	18 500		
					Érables	22 800		
					Hêtre et Auf	5 900		
						<u>53 000</u>		
	137	Henri Radermaker & Fils inc.	C, S	154 1 002	Sab-Ép-Pig-Mél	84 800	2 181	
	145	La Compagnie Commonwealth Plywood Itée (Mont-Laurier)	C, S	154 1 006	Bouleau à papier	11 000		
					Bouleau jaune	9 100		
					Érables	9 800		
					Hêg, Ch, Til et Auf	1 300		
						<u>31 200</u>		
	281	La Compagnie Commonwealth Plywood Itée (Sainte-Thérèse)	D	152 2 004	Érables	100		
	399	Les Exploitations J.Y.B. Papineau inc.	S	154 2 020	Thuya	2 100		
	343	Louisiana-Pacific Canada Ltd. (Bois-Franc)	F	073 0 001	Bouleau à papier	96 200		
					Érables	7 500		
					Peupliers	79 300		
						<u>183 000</u>		
	309	Maibec inc. (Saint-Théophile - 340, route 173)	B	124 2 006	Thuya	5 600		

7. LISTE DES BÉNÉFICIAIRES DE CAAF ET CtAF PAR UNITÉ D'AMÉNAGEMENT (UA)

UA	TA	Nom du bénéficiaire	Produits	Numéro de client	Essence	Volume (m3)		
						Annuel	Sec & sain	Qual. inf.
	142	Max Meilleur & Fils Itée	C, S	154 1 001	Sab-Ép-Pig-Mél	323 600	8 321	
	138	Scierie Bondu inc.	C, S	154 1 003	Pins blanc et rouge	6 800		
	141	152599 Canada inc. (Les Produits forestiers Laurentiens enr.)	C, S	154 1 005	Peupliers Pruche	5 700 500 <u>6 200</u>		
064-52	23	Bois K.M.S. (GMI) Itée	G	154 2 012	Pin rouge	100		
	139	Bois nobles Ka'N'Enda Itée (Mont-Laurier - Déroulage)	D	154 2 006	Hêg, Ch, Til et Auf Peupliers	100 800 <u>900</u>		
	405	Claude Forget inc.	C, S	151 1 019	Sab-Ép-Pig-Mél	35 000	227	
	304	Coopérative forestière des Hautes-Laurentides	S	154 2 018	Sab-Ép-Pig-Mél	600	4	
	159	FPS Canada inc.	P	072 0 002	Bouleau à papier Bouleau jaune Érables Hêtre et Auf	3 400 8 700 38 400 10 000 <u>60 500</u>		
	226	La Corporation internationale Masonite	C, D	051 1 035	Bouleau à papier Bouleau jaune	200 1 100 <u>1 300</u>		
	160	Lauzon - Planchers de bois exclusifs inc.	C, S	072 1 005	Bouleau à papier Bouleau jaune Érables Hêg, Ch, Til et Auf	3 000 7 200 27 600 6 600 <u>44 400</u>		1 500 2 100 6 900 1 300 <u>11 800</u>
	273	Les Produits forestiers B. & B. inc.	C, S	151 1 002	Bouleau à papier Bouleau jaune Érables Hêg, Ch, Til et Auf Peupliers Pruche	400 900 3 500 800 1 700 7 100 <u>14 400</u>		
	343	Louisiana-Pacific Canada Ltd. (Bois-Franc)	F	073 0 001	Peupliers	7 900		
	309	Maibec inc. (Saint-Théophile - 340, route 173)	B	124 2 006	Thuya	4 200		
	138	Scierie Bondu inc.	C, S	154 1 003	Pins blanc et rouge	4 900		
071-51	139	Bois nobles Ka'N'Enda Itée (Mont-Laurier - Déroulage)	D	154 2 006	Bouleau à papier Bouleau jaune Hêg, Ch, Til et Auf Peupliers	100 300 300 1 500 <u>2 200</u>		
	394	Conseil de bande de Kitigan Zibi Anishinabeg		073 A 002	Sab-Ép-Pig-Mél	40 800	699	
	155	La Compagnie Commonwealth Plywood Itée (Denholm)	C, S	072 1 009	Bouleau à papier Bouleau jaune Érables Hêg, Ch, Til et Auf	1 000 1 300 5 500 3 400 <u>11 200</u>		500 700 2 800 1 700 <u>5 700</u>
	251	La Compagnie Commonwealth Plywood Itée (Princeville)	C, D	171 1 013	Chênes	600		
	281	La Compagnie Commonwealth Plywood Itée (Sainte-Thérèse)	D	152 2 004	Bouleau à papier Bouleau jaune Érables	300 400 100 <u>800</u>		
	343	Louisiana-Pacific Canada Ltd. (Bois-Franc)	F	073 0 001	Peupliers	32 700		
	379	Maibec inc. (Clarendon)	B	071 2 011	Thuya	4 300		
	152	Pin Davidson inc.	C, S	071 1 004	Pins blanc et rouge	29 100		
	150	Produits forestiers du Pontiac inc.	C, S	071 1 001	Bouleau à papier Bouleau jaune Érables Hêg, Ch, Til et Auf Pins blanc et rouge	3 900 4 800 21 700 13 200 8 200		200 400 1 700 1 000

7. LISTE DES BÉNÉFICIAIRES DE CAAF ET CtAF PAR UNITÉ D'AMÉNAGEMENT (UA)

UA	TA	Nom du bénéficiaire	Produits	Numéro de client	Essence	Volume (m3)		
						Annuel	Sec & sain	Qual. inf.
	25	Stella-Jones inc. (Masson-Angers - Poteaux)	G	072 2 007	Pin gris Pin rouge	<u>51 800</u> 500 1 300 <u>1 800</u>		<u>3 300</u>
071-52	139	Bois nobles Ka'N'Enda Itée (Mont-Laurier - Déroulage)	D	154 2 006	Peupliers	1 900		
	404	Bowater Produits forestiers du Canada inc. (Maniwaki)	C, S	073 1 010	Sab-Ép-Pig-Mél	95 800	2 292	
	394	Conseil de bande de Kitigan Zibi Anishinabeg		073 A 002	Sab-Ép-Pig-Mél	41 500	993	
	170	La Compagnie Commonwealth Plywood Itée (Kipawa - Déroulage)	C, D	081 1 005	Bouleau à papier Bouleau jaune	900 1 500 <u>2 400</u>		
	153	La Compagnie Commonwealth Plywood Itée (Low)	C, S	072 1 001	Pins blanc et rouge	22 100		
	145	La Compagnie Commonwealth Plywood Itée (Mont-Laurier)	C, S	154 1 006	Bouleau à papier Bouleau jaune Érables Hêg, Ch, Til et Auf	3 800 3 200 10 700 2 700 <u>20 400</u>		
	251	La Compagnie Commonwealth Plywood Itée (Princeville)	C, D	171 1 013	Chênes	700		
	149	La Compagnie Commonwealth Plywood Itée (Rapides-des-Joachims)	C, S	071 1 002	Bouleau à papier Bouleau jaune Érables Hêg, Ch, Til et Auf Pins blanc et rouge	9 600 7 900 26 800 6 600 15 200 <u>66 100</u>		
	281	La Compagnie Commonwealth Plywood Itée (Sainte-Thérèse)	D	152 2 004	Bouleau à papier Bouleau jaune Érables	800 1 800 300 <u>2 900</u>		
	343	Louisiana-Pacific Canada Ltd. (Bois-Franc)	F	073 0 001	Bouleau à papier Érables Peupliers	15 700 2 000 22 600 <u>40 300</u>		
	379	Maibec inc. (Clarendon)	B	071 2 011	Thuya	31 000		
	152	Pin Davidson inc.	C, S	071 1 004	Pins blanc et rouge	12 400		
	150	Produits forestiers du Pontiac inc.	C, S	071 1 001	Bouleau à papier Bouleau jaune Érables Hêg, Ch, Til et Auf	1 900 1 600 4 900 1 200 <u>9 600</u>		500 300 1 100 600 <u>2 500</u>
25	Stella-Jones inc. (Masson-Angers - Poteaux)	G	072 2 007	Pin gris Pin rouge	600 2 500 <u>3 100</u>			
072-51	139	Bois nobles Ka'N'Enda Itée (Mont-Laurier - Déroulage)	D	154 2 006	Hêg, Ch, Til et Auf Peupliers	100 1 200 <u>1 300</u>		
	405	Claude Forget inc.	C, S	151 1 019	Sab-Ép-Pig-Mél	15 800	114	
	161	Forespect inc.	C, S	072 1 012	Bouleau à papier Bouleau jaune Érables Hêg, Ch, Til et Auf Pruche Thuya	200 400 2 300 800 1 200 1 300 <u>6 200</u>		100 300 100 <u>500</u>
	159	FPS Canada inc.	P	072 0 002	Bouleau à papier Bouleau jaune Érables Hêtre et Auf	2 500 3 600 19 000 8 200 <u>33 300</u>		

7. LISTE DES BÉNÉFICIAIRES DE CAAF ET CtAF PAR UNITÉ D'AMÉNAGEMENT (UA)

UA	TA	Nom du bénéficiaire	Produits	Numéro de client	Essence	Volume (m3)		
						Annuel	Sec & sain	Qual. inf.
	155	La Compagnie Commonwealth Plywood Itée (Denholm)	C, S	072 1 009	Bouleau à papier Bouleau jaune Érables Hêg, Ch, Til et Auf Peupliers Pruche Sab-Ép-Pig-Mél	300 800 4 900 1 700 800 600 500 <u>9 600</u>	4 4	200 400 2 500 900 <u>4 000</u>
	281	La Compagnie Commonwealth Plywood Itée (Sainte-Thérèse)	D	152 2 004	Érables	100		
	226	La Corporation internationale Masonite	C, D	051 1 035	Bouleau à papier Bouleau jaune	100 400 <u>500</u>		
	160	Lauzon - Planchers de bois exclusifs inc.	C, S	072 1 005	Bouleau à papier Bouleau jaune Érables Hêg, Ch, Til et Auf	900 2 500 15 700 5 400 <u>24 500</u>		300 400 2 300 1 000 <u>4 000</u>
	273	Les Produits forestiers B. & B. inc.	C, S	151 1 002	Peupliers Pruche	4 300 6 600 <u>10 900</u>		
	343	Louisiana-Pacific Canada Ltd. (Bois-Franc)	F	073 0 001	Peupliers	4 400		
	309	Maibec inc. (Saint-Théophile - 340, route 173)	B	124 2 006	Thuya	2 900		
	138	Scierie Bondu inc.	C, S	154 1 003	Pins blanc et rouge	2 700		
	25	Stella-Jones inc. (Masson-Angers - Poteaux)	G	072 2 007	Pin rouge	100		
	073-51	139	Bois nobles Ka'N'Enda Itée (Mont-Laurier - Déroulage)	D	154 2 006	Bouleau à papier Bouleau jaune Hêg, Ch, Til et Auf Peupliers	600 2 100 300 3 400 <u>6 400</u>	
404		Bowater Produits forestiers du Canada inc. (Maniwaki)	C, S	073 1 010	Sab-Ép-Pig-Mél	61 200	553	
394		Conseil de bande de Kitigan Zibi Anishinabeg		073 A 002	Sab-Ép-Pig-Mél	57 400	518	
159		FPS Canada inc.	P	072 0 002	Bouleau jaune Érables Hêtre et Auf	7 000 24 900 6 800 <u>38 700</u>		
153		La Compagnie Commonwealth Plywood Itée (Low)	C, S	072 1 001	Pins blanc et rouge	16 100		
160		Lauzon - Planchers de bois exclusifs inc.	C, S	072 1 005	Bouleau à papier Bouleau jaune Érables Hêg, Ch, Til et Auf	9 000 13 300 51 100 17 000 <u>90 400</u>		1 200 2 700 7 100 2 700 <u>13 700</u>
343		Louisiana-Pacific Canada Ltd. (Bois-Franc)	F	073 0 001	Bouleau à papier Érables Peupliers	20 100 33 700 53 300 <u>107 100</u>		
379		Maibec inc. (Clarendon)	B	071 2 011	Thuya	10 000		
138		Scierie Bondu inc.	C, S	154 1 003	Pins blanc et rouge	6 900		
25		Stella-Jones inc. (Masson-Angers - Poteaux)	G	072 2 007	Pin gris Pin rouge	1 400 1 600 <u>3 000</u>		
141		152599 Canada inc. (Les Produits forestiers Laurentiens enr.)	C, S	154 1 005	Peupliers	5 300		
397		9118-1578 Québec inc. (Scierie Messines)	S	073 2 016	Thuya	3 300		
073-52		139	Bois nobles Ka'N'Enda Itée (Mont-Laurier - Déroulage)	D	154 2 006	Bouleau à papier Bouleau jaune Peupliers	1 000 1 700 1 300 <u>4 000</u>	
	404	Bowater Produits forestiers du Canada inc.	C, S	073 1 010	Sab-Ép-Pig-Mél	147 000	3 627	

7. LISTE DES BÉNÉFICIAIRES DE CAAF ET CtAF PAR UNITÉ D'AMÉNAGEMENT (UA)

UA	TA	Nom du bénéficiaire	Produits	Numéro de client	Essence	Volume (m3)		
						Annuel	Sec & sain	Qual. inf.
		(Maniwaki)						
	394	Conseil de bande de Kitigan Zibi Anishinabeg		073 A 002	Sab-Ép-Pig-Mél	7 400	183	
	155	La Compagnie Commonwealth Plywood Itée (Denholm)	C, S	072 1 009	Bouleau à papier Bouleau jaune Érables Hêg, Ch, Til et Auf	8 200 5 300 6 700 200		1 900 2 600 3 100 100
						<u>20 400</u>		<u>7 700</u>
	281	La Compagnie Commonwealth Plywood Itée (Sainte-Thérèse)	D	152 2 004	Érables	100		
	160	Lauzon - Planchers de bois exclusifs inc.	C, S	072 1 005	Bouleau à papier Bouleau jaune Érables Hêg, Ch, Til et Auf	8 400 5 600 7 000 200		
						<u>21 200</u>		
	343	Louisiana-Pacific Canada Ltd. (Bois-Franc)	F	073 0 001	Bouleau à papier Érables Peupliers	42 500 15 000 24 800		
						<u>82 300</u>		
	379	Maibec inc. (Clarendon)	B	071 2 011	Thuya	1 700		
	309	Maibec inc. (Saint-Théophile - 340, route 173)	B	124 2 006	Thuya	1 600		
	152	Pin Davidson inc.	C, S	071 1 004	Pins blanc et rouge	9 800		
	150	Produits forestiers du Pontiac inc.	C, S	071 1 001	Bouleau à papier Bouleau jaune Érables Hêg, Ch, Til et Auf	4 200 2 600 3 300 100		600 400 600
						<u>10 200</u>		<u>1 600</u>
	25	Stella-Jones inc. (Masson-Angers - Poteaux)	G	072 2 007	Pin gris	1 700		
074-51	23	Bois K.M.S. (GMI) Itée	G	154 2 012	Pin gris Pin rouge	8 500 200		
						<u>8 700</u>		
	139	Bois nobles Ka'N'Enda Itée (Mont-Laurier - Déroulage)	D	154 2 006	Peupliers	1 500		
	140	Bois nobles Ka'N'Enda Itée (Mont-Laurier - Sciage 1)	C, S	154 1 007	Bouleau à papier			
	404	Bowater Produits forestiers du Canada inc. (Maniwaki)	C, S	073 1 010	Sab-Ép-Pig-Mél	130 600	3 694	
	405	Claude Forget inc.	C, S	151 1 019	Sab-Ép-Pig-Mél	50 000	1 414	
	32	Domtar inc. (Val-d'Or)	C, S	083 1 002	Sab-Ép-Pig-Mél	48 600	1 375	
	161	Forespect inc.	C, S	072 1 012	Bouleau à papier Bouleau jaune Érables Hêg, Ch, Til et Auf	8 400 8 000 4 000 300		
						<u>20 700</u>		
	281	La Compagnie Commonwealth Plywood Itée (Sainte-Thérèse)	D	152 2 004	Bouleau à papier Bouleau jaune Érables	4 800 3 300 200		
						<u>8 300</u>		
	343	Louisiana-Pacific Canada Ltd. (Bois-Franc)	F	073 0 001	Bouleau à papier Érables Peupliers	90 000 11 700 65 600		
						<u>167 300</u>		
	424	Uniboard Canada inc. (Val-d'Or)	F	083 0 002	Bouleau à papier Bouleau jaune Érables	3 300 11 600 4 800		
						<u>19 700</u>		
081-51	169	La Compagnie Commonwealth Plywood Itée (Belleterre - Sciage)	C, S	081 1 010	Pins blanc et rouge	55 400		
	170	La Compagnie Commonwealth Plywood Itée (Kipawa - Déroulage)	C, D	081 1 005	Bouleau à papier Bouleau jaune	3 100 7 300		
						<u>10 400</u>		

7. LISTE DES BÉNÉFICIAIRES DE CAAF ET CtAF PAR UNITÉ D'AMÉNAGEMENT (UA)

UA	TA	Nom du bénéficiaire	Produits	Numéro de client	Essence	Volume (m3)		
						Annuel	Sec & sain	Qual. inf.
	171	La Compagnie Commonwealth Plywood Itée (Kipawa - Sciage)	C, S	081 1 004	Bouleau à papier Bouleau jaune Chênes Érables Hêg, Til et Auf	7 000 16 100 2 500 38 500 5 100 <u>69 200</u>		
	251	La Compagnie Commonwealth Plywood Itée (Princeville)	C, D	171 1 013	Chênes	300		
	149	La Compagnie Commonwealth Plywood Itée (Rapides-des-Joachims)	C, S	071 1 002	Pins blanc et rouge	4 200		
	25	Stella-Jones inc. (Masson-Angers - Poteaux)	G	072 2 007	Pin rouge	5 400		
	172	Tembec (Béarn)	C, S	081 1 003	Sab-Ép-Pig-Mél	84 100	1 515	
	175	Tembec (Témiscaming - Pâtes et papiers)	P	081 0 001	Bouleau à papier Bouleau jaune Érables Hêg, Ch, Til et Auf Peupliers Pins blanc et rouge	15 600 25 400 46 800 11 400 10 500 7 400 <u>117 100</u>		
	081-52	169	La Compagnie Commonwealth Plywood Itée (Belleterre - Sciage)	C, S	081 1 010	Pins blanc et rouge	46 600	
170		La Compagnie Commonwealth Plywood Itée (Kipawa - Déroulage)	C, D	081 1 005	Bouleau à papier Bouleau jaune	5 100 6 400 <u>11 500</u>		
171		La Compagnie Commonwealth Plywood Itée (Kipawa - Sciage)	C, S	081 1 004	Bouleau à papier Bouleau jaune Chênes Érables Hêg, Til et Auf	5 400 4 600 400 6 700 700 <u>17 800</u>		
391		Sartiop inc. (Angliers - Tournage et façonnage)	G	081 2 018	Pin rouge	400		
176		Scierie Lepaço inc.	C, S	081 1 013	Bouleau à papier	3 200		1 500
25		Stella-Jones inc. (Masson-Angers - Poteaux)	G	072 2 007	Pin rouge	7 100		
172		Tembec (Béarn)	C, S	081 1 003	Sab-Ép-Pig-Mél	212 800	5 919	
175		Tembec (Témiscaming - Pâtes et papiers)	P	081 0 001	Bouleau à papier Bouleau jaune Érables Hêg, Ch, Til et Auf Peupliers Pins blanc et rouge	78 700 22 800 29 800 2 400 40 900 5 800 <u>180 400</u>		
082-51		384	Foresterie des Quinze inc.	C, S	082 1 003	Thuya	1 000	
	53	Industries Norbord inc. (La Sarre - Panneaux)	F	085 0 001	Bouleau à papier Peupliers	40 000 72 000 <u>112 000</u>		
	54	Industries Norbord inc. (Val-d'Or)	F	083 0 001	Peupliers	8 400		
	172	Tembec (Béarn)	C, S	081 1 003	Sab-Ép-Pig-Mél	61 900	1 675	
	36	Tembec (La Sarre)	C, S	085 1 002	Sab-Ép-Pig-Mél	87 600	2 370	
	37	Tembec (Taschereau)	C, S	085 1 003	Sab-Ép-Pig-Mél	97 000	2 625	
083-51	32	Domtar inc. (Val-d'Or)	C, S	083 1 002	Sab-Ép-Pig-Mél	543 800	17 478	
	54	Industries Norbord inc. (Val-d'Or)	F	083 0 001	Bouleau à papier Peupliers	70 000 76 500 <u>146 500</u>		
	226	La Corporation internationale Masonite	C, D	051 1 035	Bouleau à papier Bouleau jaune	1 500 500 <u>2 000</u>		
	33	Produits Forestiers Miniers "Abitibi" inc.	C, S	083 1 004	Sab-Ép-Pig-Mél	8 500	273	
	25	Stella-Jones inc. (Masson-Angers - Poteaux)	G	072 2 007	Pin rouge	500		

7. LISTE DES BÉNÉFICIAIRES DE CAAF ET CtAF PAR UNITÉ D'AMÉNAGEMENT (UA)

UA	TA	Nom du bénéficiaire	Produits	Numéro de client	Essence	Volume (m3)		
						Annuel	Sec & sain	Qual. inf.
	424	Uniboard Canada inc. (Val-d'Or)	F	083 0 002	Bouleau à papier Bouleau jaune Érables	41 300 10 200 6 300 <u>57 800</u>		
	375	9008-6760 Québec inc. (CDEX)	C, S	083 1 005	Thuya	12 600		
084-51	34	Compagnie Abitibi-Consolidated du Canada (Senneterre)	C, S	084 1 002	Sab-Ép-Pig-Mél	320 000	9 060	
	32	Domtar inc. (Val-d'Or)	C, S	083 1 002	Sab-Ép-Pig-Mél	23 300	660	
	54	Industries Norbord inc. (Val-d'Or)	F	083 0 001	Bouleau à papier Peupliers	10 000 57 500 <u>67 500</u>		
	46	Matériaux Blanchet inc. (Amos)	C, S	086 1 005	Sab-Ép-Pig-Mél	21 400	606	
	35	Tembec (Senneterre)	C, S	084 1 001	Sab-Ép-Pig-Mél	120 900	3 423	
	424	Uniboard Canada inc. (Val-d'Or)	F	083 0 002	Bouleau à papier	12 500		
084-62	54	Industries Norbord inc. (Val-d'Or)	F	083 0 001	Peupliers	10 800		
	46	Matériaux Blanchet inc. (Amos)	C, S	086 1 005	Sab-Ép-Pig-Mél	13 200	432	
	35	Tembec (Senneterre)	C, S	084 1 001	Sab-Ép-Pig-Mél	118 700	3 885	
085-51	53	Industries Norbord inc. (La Sarre - Panneaux)	F	085 0 001	Bouleau à papier Peupliers	10 800 51 000 <u>61 800</u>		
	36	Tembec (La Sarre)	C, S	085 1 002	Sab-Ép-Pig-Mél	260 800	8 498	
	37	Tembec (Taschereau)	C, S	085 1 003	Sab-Ép-Pig-Mél	295 600	9 632	
085-62	53	Industries Norbord inc. (La Sarre - Panneaux)	F	085 0 001	Peupliers	1 600		
	37	Tembec (Taschereau)	C, S	085 1 003	Sab-Ép-Pig-Mél	14 000	632	
086-51	53	Industries Norbord inc. (La Sarre - Panneaux)	F	085 0 001	Peupliers	29 000		
	54	Industries Norbord inc. (Val-d'Or)	F	083 0 001	Bouleau à papier Peupliers	10 000 19 900 <u>29 900</u>		
	46	Matériaux Blanchet inc. (Amos)	C, S	086 1 005	Sab-Ép-Pig-Mél	100 000	2 572	
	42	Scierie Landrienne inc.	C, S	086 1 007	Sab-Ép-Pig-Mél	180 700	4 648	
086-52	53	Industries Norbord inc. (La Sarre - Panneaux)	F	085 0 001	Peupliers	18 000		
	54	Industries Norbord inc. (Val-d'Or)	F	083 0 001	Peupliers	16 000		
	46	Matériaux Blanchet inc. (Amos)	C, S	086 1 005	Sab-Ép-Pig-Mél	112 400	3 644	
	42	Scierie Landrienne inc.	C, S	086 1 007	Sab-Ép-Pig-Mél	115 600	3 748	
	37	Tembec (Taschereau)	C, S	085 1 003	Sab-Ép-Pig-Mél	19 700	639	
086-63	48	Compagnie Abitibi-Consolidated du Canada (Comtois)	C, S	107 1 003	Sab-Ép-Pig-Mél	5 300	234	
	41	Domtar inc. (Matagami)	C, S	106 1 002	Sab-Ép-Pig-Mél	83 100	3 669	
	53	Industries Norbord inc. (La Sarre - Panneaux)	F	085 0 001	Peupliers	2 400		
	42	Scierie Landrienne inc.	C, S	086 1 007	Sab-Ép-Pig-Mél	11 000	486	
086-64	41	Domtar inc. (Matagami)	C, S	106 1 002	Sab-Ép-Pig-Mél	156 500	6 371	
	53	Industries Norbord inc. (La Sarre - Panneaux)	F	085 0 001	Peupliers	25 300		
086-65	48	Compagnie Abitibi-Consolidated du Canada (Comtois)	C, S	107 1 003	Sab-Ép-Pig-Mél	109 000	4 342	
	53	Industries Norbord inc. (La Sarre - Panneaux)	F	085 0 001	Peupliers	28 800		
	46	Matériaux Blanchet inc. (Amos)	C, S	086 1 005	Sab-Ép-Pig-Mél	47 300	1 884	
	42	Scierie Landrienne inc.	C, S	086 1 007	Sab-Ép-Pig-Mél	59 900	2 386	
086-66	48	Compagnie Abitibi-Consolidated du Canada (Comtois)	C, S	107 1 003	Sab-Ép-Pig-Mél	169 200	6 347	

7. LISTE DES BÉNÉFICIAIRES DE CAAF ET CtAF PAR UNITÉ D'AMÉNAGEMENT (UA)

UA	TA	Nom du bénéficiaire	Produits	Numéro de client	Essence	Volume (m3)		
						Annuel	Sec & sain	Qual. inf.
	41	Domtar inc. (Matagami)	C, S	106 1 002	Sab-Ép-Pig-Mél	83 300	3 125	
	53	Industries Norbord inc. (La Sarre - Panneaux)	F	085 0 001	Peupliers	11 000		
087-51	215	Barrette-Chapais ltée	C, S	102 1 003	Sab-Ép-Pig-Mél	40 800	1 273	
	48	Compagnie Abitibi-Consolidated du Canada (Comtois)	C, S	107 1 003	Sab-Ép-Pig-Mél	163 700	5 110	
	34	Compagnie Abitibi-Consolidated du Canada (Senneterre)	C, S	084 1 002	Sab-Ép-Pig-Mél	54 600	1 704	
	41	Domtar inc. (Matagami)	C, S	106 1 002	Sab-Ép-Pig-Mél	20 800	649	
	54	Industries Norbord inc. (Val-d'Or)	F	083 0 001	Peupliers	44 800		
	46	Matériaux Blanchet inc. (Amos)	C, S	086 1 005	Sab-Ép-Pig-Mél	30 200	943	
	35	Tembec (Senneterre)	C, S	084 1 001	Sab-Ép-Pig-Mél	38 000	1 186	
087-62	215	Barrette-Chapais ltée	C, S	102 1 003	Sab-Ép-Pig-Mél	216 600	6 835	
	23	Bois K.M.S. (GMI) ltée	G	154 2 012	Pin gris	200		
	48	Compagnie Abitibi-Consolidated du Canada (Comtois)	C, S	107 1 003	Sab-Ép-Pig-Mél	41 600	1 653	
	54	Industries Norbord inc. (Val-d'Or)	F	083 0 001	Peupliers	10 700		
087-63	41	Domtar inc. (Matagami)	C, S	106 1 002	Sab-Ép-Pig-Mél	106 300	4 132	
	54	Industries Norbord inc. (Val-d'Or)	F	083 0 001	Peupliers	28 700		
	345	Produits forestiers Nabakatuk 2008, S.E.N.C.	C, S	107 1 004	Sab-Ép-Pig-Mél	27 800	1 080	
	35	Tembec (Senneterre)	C, S	084 1 001	Sab-Ép-Pig-Mél	80 400	3 125	
087-64	48	Compagnie Abitibi-Consolidated du Canada (Comtois)	C, S	107 1 003	Sab-Ép-Pig-Mél	131 200	5 500	
	409	Corporation foncière de Waswanipi		107 A 001	Sab-Ép-Pig-Mél	30 000	1 258	
	54	Industries Norbord inc. (Val-d'Or)	F	083 0 001	Peupliers	13 900		
	345	Produits forestiers Nabakatuk 2008, S.E.N.C.	C, S	107 1 004	Sab-Ép-Pig-Mél	50 300	2 109	
093-51	292	Compagnie Abitibi-Consolidated du Canada (Baie-Comeau - Sciage)	C, S	093 1 001	Sab-Ép-Pig-Mél	1 031 200	29 962	
	351	Scierie Baie-Trinité inc.	C, S	094 1 003	Sab-Ép-Pig-Mél	74 000	2 150	
094-51	344	Produits forestiers Arbec s.e.n.c. (Port-Cartier - Sciage)	C, S	094 1 002	Sab-Ép-Pig-Mél	347 800	11 739	
	351	Scierie Baie-Trinité inc.	C, S	094 1 003	Sab-Ép-Pig-Mél	145 500	4 911	
094-52	344	Produits forestiers Arbec s.e.n.c. (Port-Cartier - Sciage)	C, S	094 1 002	Sab-Ép-Pig-Mél	487 400	19 394	
	351	Scierie Baie-Trinité inc.	C, S	094 1 003	Sab-Ép-Pig-Mél	44 900	1 787	
095-51	362	Scierie Rivière Saint-Jean inc.	C, S	095 1 002	Sab-Ép-Pig-Mél	115 100	2 244	
097-51	320	Bersaco inc.	C, S	091 1 003	Bouleau à papier Peupliers	7 800 36 900 <u>44 700</u>		13 400
	7	Boisaco inc.	C, S	091 1 002	Sab-Ép-Pig-Mél	445 100	12 846	
	204	Industries T.L.T. inc.	C, S	024 1 001	Feuillus durs	400		2 600
	338	Produits forestiers Berscifer inc.	C, S	092 1 003	Sab-Ép-Pig-Mél	215 400	6 217	
	196	Produits forestiers Saguenay inc. (Saint-Fulgence)	C, S	023 1 003	Sab-Ép-Pig-Mél	24 500	707	
	307	Valibois inc.	C, S	023 1 006	Feuillus durs Peupliers	400 1 000 <u>1 400</u>		1 600
	420	9139-7265 Québec inc. (Les Entreprises Ushkuai)	C, S	091 1 007	Bouleau à papier Peupliers	1 500 19 200 <u>20 700</u>		16 600
111-51	88	Bois d'oeuvre Cedrico inc. (Causapsal)	C, S	012 1 012	Sab-Ép-Pig-Mél	117 700	2 000	

7. LISTE DES BÉNÉFICIAIRES DE CAAF ET CtAF PAR UNITÉ D'AMÉNAGEMENT (UA)

UA	TA	Nom du bénéficiaire	Produits	Numéro de client	Essence	Volume (m3)		
						Annuel	Sec & sain	Qual. inf.
	81	Félix Huard inc. (Sainte-Luce)	C, S	012 1 001	Feuillus durs	1 400		500
	102	Pabaced G.D.S. inc. (New Richmond)	B	111 2 003	Thuya	400		
	350	Tembec (Matane)	P	012 0 003	Peupliers	400		
	108	Uniboard Canada inc. (Sayabec)	F	012 0 001	Feuillus durs	7 400		
	92	9206-0805 Québec inc.	C, S	012 1 018	Peupliers	500		
111-52	100	Gaston Cellard inc.	C, S	111 1 011	Feuillus durs Sab-Ép-Pig-Mél	4 100 13 100 <u>17 200</u>	181 <u>181</u>	
	101	Industries G.D.S. inc. (Pointe-à-la-Croix)	C, S	111 1 006	Sab-Ép-Pig-Mél	63 600	879	
	226	La Corporation internationale Masonite	C, D	051 1 035	Feuillus durs	100		
	411	Listuguj Mi'gmaq Government		111 A 002	Sab-Ép-Pig-Mél	10 000	138	
	102	Pabaced G.D.S. inc. (New Richmond)	B	111 2 003	Thuya	900		
	350	Tembec (Matane)	P	012 0 003	Peupliers	500		
	108	Uniboard Canada inc. (Sayabec)	F	012 0 001	Feuillus durs	12 000		
	92	9206-0805 Québec inc.	C, S	012 1 018	Peupliers	800		
111-53	418	Conseil de bande des Micmacs de Gesgapegiag		111 A 003	Sab-Ép-Pig-Mél	10 000	193	
	81	Félix Huard inc. (Sainte-Luce)	C, S	012 1 001	Feuillus durs	5 000		900
	100	Gaston Cellard inc.	C, S	111 1 011	Feuillus durs	2 100		300
	226	La Corporation internationale Masonite	C, D	051 1 035	Feuillus durs	100		
	102	Pabaced G.D.S. inc. (New Richmond)	B	111 2 003	Thuya	2 600		
	408	Produits forestiers Bonavignon inc.	C, S	111 1 012	Feuillus durs	400		
	99	Produits forestiers Temrex, société en commandite (Nouvelle)	C, S	111 1 003	Sab-Ép-Pig-Mél	156 100	3 016	
	107	Produits forestiers Temrex, société en commandite (Saint-Alphonse)	C, S	111 1 004	Sab-Ép-Pig-Mél	101 600	1 963	
	106	Rosario Poirier inc. (Saint-Alphonse - Sciage)	C, S	111 1 005	Peupliers	20 300		
350	Tembec (Matane)	P	012 0 003	Feuillus durs Peupliers	28 000 13 500 <u>41 500</u>			
111-54	97	Association Coopérative Forestière de St-Elzéar	C, S	111 1 001	Sab-Ép-Pig-Mél	59 700	1 401	
	81	Félix Huard inc. (Sainte-Luce)	C, S	012 1 001	Feuillus durs	2 100		
	226	La Corporation internationale Masonite	C, D	051 1 035	Feuillus durs	50		
	102	Pabaced G.D.S. inc. (New Richmond)	B	111 2 003	Thuya	1 400		
	408	Produits forestiers Bonavignon inc.	C, S	111 1 012	Feuillus durs	300		
	106	Rosario Poirier inc. (Saint-Alphonse - Sciage)	C, S	111 1 005	Peupliers Sab-Ép-Pig-Mél	3 600 2 700 <u>6 300</u>	63 <u>63</u>	
	350	Tembec (Matane)	P	012 0 003	Peupliers	2 400		
	108	Uniboard Canada inc. (Sayabec)	F	012 0 001	Feuillus durs	2 800		
112-55	97	Association Coopérative Forestière de St-Elzéar	C, S	111 1 001	Sab-Ép-Pig-Mél	27 600	488	
	322	Bois d'oeuvre Cedrico inc. (La Martre)	C, S	112 1 006	Sab-Ép-Pig-Mél	69 100	1 221	
	114	Bois Granval G.D.S. inc. (Grande-Vallée)	C, S	112 1 002	Peupliers Sab-Ép-Pig-Mél	3 500 2 800 <u>6 300</u>	49 <u>49</u>	
	371	Bois Marsoui G.D.S. inc. (Grande-Rivière)	C, S	112 1 008	Peupliers Sab-Ép-Pig-Mél	13 600 80 100 <u>93 700</u>	1 415 <u>1 415</u>	
	125	Bois Marsoui G.D.S. inc. (Marsoui)	C, S	112 1 004	Sab-Ép-Pig-Mél	4 300	76	
	413	Damabois division Cap-Chat inc.	C, S	112 1 012	Peupliers	18 300		
	121	Écoced G.D.S. inc.	B	112 2 017	Thuya	4 500		
	100	Gaston Cellard inc.	C, S	111 1 011	Sab-Ép-Pig-Mél	2 700	48	
	101	Industries G.D.S. inc. (Pointe-à-la-Croix)	C, S	111 1 006	Sab-Ép-Pig-Mél	16 900	299	

7. LISTE DES BÉNÉFICIAIRES DE CAAF ET CtAF PAR UNITÉ D'AMÉNAGEMENT (UA)

UA	TA	Nom du bénéficiaire	Produits	Numéro de client	Essence	Volume (m3)		
						Annuel	Sec & sain	Qual. inf.
	226	La Corporation internationale Masonite	C, D	051 1 035	Feuillus durs	100		
	393	Les Cèdres Chics-Chocs inc.	B, S	112 2 044	Thuya	1 400		
	102	Pabaced G.D.S. inc. (New Richmond)	B	111 2 003	Thuya	2 500		
	99	Produits forestiers Temrex, société en commandite (Nouvelle)	C, S	111 1 003	Sab-Ép-Pig-Mél	47 600	841	
	107	Produits forestiers Temrex, société en commandite (Saint-Alphonse)	C, S	111 1 004	Sab-Ép-Pig-Mél	76 600	1 353	
	106	Rosario Poirier inc. (Saint-Alphonse - Sciage)	C, S	111 1 005	Sab-Ép-Pig-Mél	11 500	203	
112-56	114	Bois Granval G.D.S. inc. (Grande-Vallée)	C, S	112 1 002	Peupliers Sab-Ép-Pig-Mél	4 200 89 900 <u>94 100</u>	1 761 <u>1 761</u>	
	125	Bois Marsoui G.D.S. inc. (Marsoui)	C, S	112 1 004	Sab-Ép-Pig-Mél	164 300	3 218	
	413	Damabois division Cap-Chat inc.	C, S	112 1 012	Feuillus durs Peupliers	1 500 9 200 <u>10 700</u>		8 500 <u>8 500</u>
	121	Écoced G.D.S. inc.	B	112 2 017	Thuya	3 600		
	393	Les Cèdres Chics-Chocs inc.	B, S	112 2 044	Thuya	4 700		
112-57	322	Bois d'oeuvre Cedrico inc. (La Martre)	C, S	112 1 006	Sab-Ép-Pig-Mél	14 300	202	
	413	Damabois division Cap-Chat inc.	C, S	112 1 012	Feuillus durs Peupliers	2 600 <u>2 600</u>		5 200 <u>5 200</u>
	81	Félix Huard inc. (Sainte-Luce)	C, S	012 1 001	Feuillus durs	2 000		
	129	Groupe Lebel (2004) inc. (Cap-Chat)	C, S	112 1 007	Sab-Ép-Pig-Mél	66 500	937	
	226	La Corporation internationale Masonite	C, D	051 1 035	Feuillus durs	50		
	393	Les Cèdres Chics-Chocs inc.	B, S	112 2 044	Thuya	1 400		
	350	Tembec (Matane)	P	012 0 003	Peupliers	1 700		
	108	Uniboard Canada inc. (Sayabec)	F	012 0 001	Feuillus durs	5 200		

8. LISTE DES BÉNÉFICIAIRES DE CvAF PAR TERRITOIRE (RFC)

RFC	TA	Nom du bénéficiaire	Numéro de client	Essence	Volume annuel (m3)
011-001	829	Groupe forestier de Kamouraska inc.	011 S 002	Autres résineux Feuillus durs Peupliers Sab-Ép-Pig-Mél	100 700 1 200 1 900 3 900
011-002	832	Corporation agro-forestière Transcontinentale inc.	011 S 005	Autres résineux Feuillus durs Peupliers Sab-Ép-Pig-Mél	100 2 200 1 100 1 000 4 400
011-004	830	Groupe forestier de l'Est du Lac Témiscouata inc. (Auclair)	011 S 003	Feuillus durs Peupliers Sab-Ép-Pig-Mél	600 400 200 1 200
011-010	915	Groupe forestier et agricole Taché inc. (MRC Basques)	011 S 013	Autres feuillus durs Peupliers Sab-Ép-Pig-Mél	600 600 400 1 600
011-011	914	Groupe forestier et agricole Taché inc. (MRC Rivière-du-Loup)	011 S 012	Peupliers	900
011-012	912	Groupe forestier et agricole Taché inc. (MRC Témiscouata)	011 S 010	Autres feuillus durs Autres résineux Peupliers Sab-Ép-Pig-Mél	1 300 100 600 600 2 600
011-013	913	Société d'exploitation des ressources des Basques inc. (MRC Basques)	011 S 011	Autres feuillus durs Autres résineux Peupliers Sab-Ép-Pig-Mél	1 000 100 600 800 2 500
011-014	964	Corporation de développement économique du Parc Biencourt	011 S 018	Feuillus durs Peupliers Sab-Ép-Pig-Mél	500 100 400 1 000
012-001	816	Corporation touristique du Domaine des Portes de l'enfer	012 S 001	Autres résineux Feuillus durs Peupliers Sab-Ép-Pig-Mél	400 200 600 1 150 2 350
012-005	941	Société d'exploitation des ressources de la Métis inc. (MRC Matapédia)	012 S 003	Autres feuillus durs Autres résineux Peupliers Sab-Ép-Pig-Mél	1 882 413 698 2 652 5 645
012-006	835	Société d'exploitation des ressources de la Neigette inc.	012 S 004	Autres résineux Feuillus durs Peupliers Sab-Ép-Pig-Mél	100 300 200 450 1 050
012-007	836	Société d'exploitation des ressources de la Vallée inc. (MRC Matapédia)	012 S 005	Autres résineux Feuillus durs Peupliers Sab-Ép-Pig-Mél	150 2 150 1 650 4 400 8 350

8. LISTE DES BÉNÉFICIAIRES DE CvAF PAR TERRITOIRE (RFC)

RFC	TA	Nom du bénéficiaire	Numéro de client	Essence	Volume annuel (m3)
012-008	834	Société d'exploitation des ressources de la Métis inc. (MRC Mitis)	012 S 002	Autres résineux Feuillus durs Peupliers Sab-Ép-Pig-Mél	100 300 600 600 1 600
012-009	942	Alliances forestières Nemtayé	012 S 007	Autres feuillus durs Autres résineux Peupliers Sab-Ép-Pig-Mél	1 004 56 75 4 144 5 279
012-010	943	Le Comité de développement de St-Vianney inc.	012 S 008	Autres feuillus durs Autres résineux Peupliers Sab-Ép-Pig-Mél	1 900 280 1 165 1 095 4 440
012-011	944	Association récréotouristique d'économie locale de Lac-Humqui (ARTEL)	012 S 009	Sab-Ép-Pig-Mél	0
023-001	885	La Société de développement de St-Honoré inc.	023 S 001	Sab-Ép-Pig-Mél	50
023-002	887	Société de développement de l'Anse-aux-Foins inc.	023 S 002	Feuillus durs Peupliers Sab-Ép-Pig-Mél	2 350 600 700 3 650
023-003	891	Corporation d'aménagement et d'initiative de Falardeau inc.	023 S 003	Feuillus durs Sab-Ép-Pig-Mél	1 150 3 150 4 300
023-004	888	Corporation d'aménagement intégré des ressources de Bégin	023 S 004	Feuillus durs Peupliers Sab-Ép-Pig-Mél	1 950 2 000 700 4 650
023-005	892	La Société ambrosienne de développement économique	023 S 005	Peupliers Sab-Ép-Pig-Mél	50 550 600
023-006	881	Corporation de mise en valeur de la forêt de Ferland-Boileau	021 S 001	Feuillus durs Peupliers Sab-Ép-Pig-Mél	550 6 450 8 600 15 600
023-007	883	Corporation de mise en valeur du territoire forestier de Saint-Félix-d'Otis	021 S 002	Feuillus durs Peupliers Sab-Ép-Pig-Mél	700 300 2 350 3 350
023-009	921	Corporation de développement local de Larouche inc.	021 S 006	Sab-Ép-Pig-Mél	1 300
023-010	924	Corporation de développement de Métabetchouan-Lac-à-la-Croix inc.	021 S 007	Toutes essences	0
023-011	925	Société sylvicole Chambord ltée	021 S 008	Toutes essences	0
023-015	962	La Société de développement économique, communautaire et touristique de Sainte-Rose-du-Nord (SDECT)	023 S 007	Feuillus durs Peupliers Sab-Ép-Pig-Mél	250 100 350 700

8. LISTE DES BÉNÉFICIAIRES DE CvAF PAR TERRITOIRE (RFC)

RFC	TA	Nom du bénéficiaire	Numéro de client	Essence	Volume annuel (m3)
024-001	926	9091-1264 Québec inc. (Foresterie 2-R)	024 S 001	Toutes essences	0
024-002	927	Corporation de développement de Labrecque	024 S 002	Toutes essences	0
024-003	928	Corporation de développement de Lamarche	024 S 003	Toutes essences	0
024-004	929	Corporation développement de L'Ascension-de-Notre-Seigneur	024 S 004	Toutes essences	0
025-001	879	Groupe Forêt Girardville inc.	025 S 001	Sab-Ép-Pig-Mél Toutes essences	0 0
025-002	905	Développement Aménagement Forêt Touristique Albanel (DAFTA)	025 S 002	Toutes essences	0
025-003	909	Comité forêt environnement St-Thomas Didyme inc.	025 S 003	Toutes essences	0
027-001	841	Corporation de gestion forestière de Notre-Dame de Lorette	027 S 001	Toutes essences	0
027-002	903	Éclaircie J.R.L. inc. (9092-4721 Québec inc.)	027 S 002	Toutes essences	0
027-003	904	Producteurs forestiers Simard et fils inc.	027 S 003	Toutes essences	0
027-004	906	Corporation des jardins forestiers de St-Stanislas P.Q.	027 S 004	Toutes essences	0
027-005	907	Ferme du Petit Paris enr.	027 S 005	Toutes essences	0
027-006	908	Aménagement Claveau de Launière	027 S 006	Toutes essences	0
027-008	931	CODE SM (corporation locale de développement de Sainte-Monique)	027 S 008	Toutes essences	0
027-009	932	2534-7824 Québec inc. (Flore bleue)	027 S 009	Toutes essences	0
027-010	902	9045-8803 Québec inc. (Forestier J.L.)	027 S 010	Toutes essences	0
031-001	961	Groupement forestier de Québec-Montmorency inc.	031 S 003	Sab-Ép-Pig-Mél	3 000
033-003	920	Coop de solidarité en développement multiresources Les Quatre Temps	033 S 004	Feuillus durs Peupliers Sab-Ép-Pig-Mél	1 500 400 3 900 5 800
033-006	940	Coopérative forestière de Charlevoix	033 S 005	Autres résineux Bouleau à papier Feuillus durs Peupliers Sab-Ép-Pig-Mél	8 27 29 32 25 121
042-001	869	Conseil des Atikamekw de Wemotaci	042 A 003	Bouleau à papier Peupliers Sab-Ép-Pig-Mél	1 300 500 14 000 15 800

8. LISTE DES BÉNÉFICIAIRES DE CvAF PAR TERRITOIRE (RFC)

RFC	TA	Nom du bénéficiaire	Numéro de client	Essence	Volume annuel (m3)
043-001	862	Conseil des Atikamekw d'Opitciwan	043 A 002	Sab-Ép-Pig-Mél	43 000
043-002	878	Conseil des Atikamekw de Manawan	143 A 001	Bouleau à papier Bouleau jaune Érables Peupliers Sab-Ép-Pig-Mél	6 700 1 200 700 1 500 13 000 23 100
051-001	854	Municipalité de Saint-Augustin-de-Woburn	051 M 001	Autres résineux Feuillus durs Peupliers Sab-Ép-Pig-Mél	200 2 700 300 3 300 6 500
064-001	935	Comité multiresources de la Vallée de la Rivière-Rouge	154 S 001	Résineux Tous feuillus	1 555 1 555 3 110
073-001	843	Corporation de gestion de la Forêt de l'Aigle	073 S 001	Autres feuillus durs Bouleaux jaune et papier Érables Peupliers Pins blanc et rouge Sab-Ép-Pig-Mél Thuya	3 000 700 2 300 2 300 6 500 3 000 300 18 100
081-001	840	Municipalités d'Angliers et de Rémigny	081 M 001	Autres feuillus durs Autres résineux Bouleaux jaune et papier Peupliers Sab-Ép-Pig-Mél	76 141 386 2 476 980 4 059
081-002	845	Municipalité de Béarn	081 M 002	Bouleau à papier Ér, Hég, Ch, Til et Auf Peupliers Pins blanc et rouge Sab-Ép-Pig-Mél Thuya	1 070 200 2 285 225 2 320 80 6 180
081-003	846	Municipalité de Fugèreville	081 M 003	Bouleau à papier Ér, Hég, Ch, Til et Auf Peupliers Pins blanc et rouge Sab-Ép-Pig-Mél Thuya	745 130 1 855 270 1 920 65 4 985
081-004	848	Municipalité de Laverlochère	081 M 004	Bouleau à papier Ér, Hég, Ch, Til et Auf Peupliers Pins blanc et rouge Sab-Ép-Pig-Mél	165 30 610 20 300 1 125
081-005	849	Municipalité de Cantons unis de Latulipe-et-Gaboury	081 M 005	Bouleau à papier Ér, Hég, Ch, Til et Auf Peupliers Pins blanc et rouge Sab-Ép-Pig-Mél Thuya	270 40 590 155 720 20 1 795

8. LISTE DES BÉNÉFICIAIRES DE CvAF PAR TERRITOIRE (RFC)

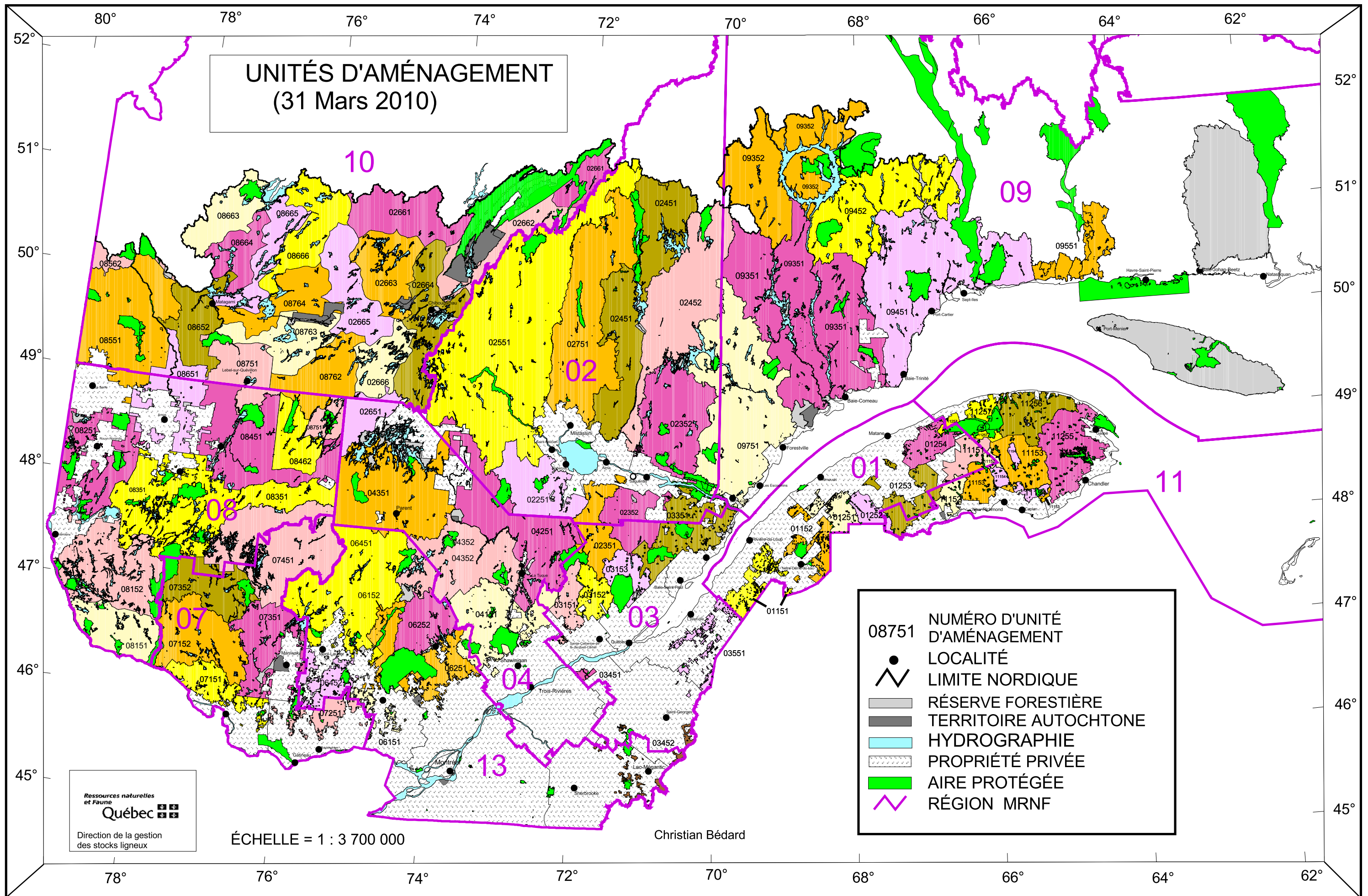
RFC	TA	Nom du bénéficiaire	Numéro de client	Essence	Volume annuel (m3)
081-006	850	Municipalité de Saint-Edouard-de-Fabre	081 M 006	Bouleau à papier Ér, Hég, Ch, Til et Auf Peupliers Pins blanc et rouge Sab-Ép-Pig-Mél Thuya	440 115 1 520 110 645 35 2 865
081-007	851	Municipalité de Moffet	081 M 007	Bouleau à papier Ér, Hég, Ch, Til et Auf Peupliers Pins blanc et rouge Sab-Ép-Pig-Mél Thuya	550 125 1 060 70 620 85 2 510
081-008	868	Municipalité de Saint-Eugène-de-Guigues	081 M 009	Bouleau à papier Ér, Hég, Ch, Til et Auf Peupliers Pins blanc et rouge Sab-Ép-Pig-Mél Thuya	265 55 890 80 390 5 1 685
082-002	842	Municipalité de Guérin	082 M 002	Bouleau à papier Ér, Hég, Ch, Til et Auf Peupliers Pins blanc et rouge Sab-Ép-Pig-Mél Thuya	410 30 1 025 45 1 595 15 3 120
082-003	853	Ville de Rouyn-Noranda	082 M 003	Bouleaux jaune et papier Peupliers Sab-Ép-Pig-Mél	6 100 29 500 16 000 51 600
083-001	860	Municipalités de la MRC de Vallée-de-l'Or	083 M 001	Bouleaux jaune et papier Peupliers Sab-Ép-Pig-Mél	2 300 14 500 14 100 30 900
085-002	847	Municipalités de Dupuy, Normétal, Clerval et La Reine (Dualco)	085 M 002	Bouleau à papier Peupliers Sab-Ép-Pig-Mél	445 2 670 1 965 5 080
085-003	855	Municipalité de Taschereau	085 M 003	Bouleau à papier Peupliers Sab-Ép-Pig-Mél	995 3 575 5 540 10 110
085-004	858	Municipalité de Rapide-Danseur	085 M 004	Bouleau à papier Peupliers Sab-Ép-Pig-Mél	95 775 110 980
085-005	859	Municipalités d'Authier, Authier-Nord, Chazel et La Sarre (Comité Bellefeuille)	085 M 005	Bouleau à papier Peupliers Sab-Ép-Pig-Mél	975 6 680 7 485 15 140
085-006	865	Municipalité de Roquemaure	085 M 006	Bouleau à papier Peupliers Sab-Ép-Pig-Mél	450 2 225 770 3 445

8. LISTE DES BÉNÉFICIAIRES DE CvAF PAR TERRITOIRE (RFC)

RFC	TA	Nom du bénéficiaire	Numéro de client	Essence	Volume annuel (m3)
085-007	880	MRC d'Abitibi-Ouest	085 M 007	Bouleau à papier Peupliers Sab-Ép-Pig-Mél	885 5 875 7 180 13 940
085-008	923	Municipalité de Saint-Lambert	085 M 009	Bouleau à papier Peupliers Sab-Ép-Pig-Mél	350 3 610 1 790 5 750
085-009	933	Ville de Macamic	085 M 010	Bouleau à papier Peupliers Sab-Ép-Pig-Mél	105 540 520 1 165
085-010	934	Municipalité de Poularies	085 M 011	Bouleau à papier Peupliers Sab-Ép-Pig-Mél	175 770 1 310 2 255
085-011	894	Municipalité de Baie-James	105 M 008	Bouleaux jaune et papier Peupliers Sab-Ép-Pig-Mél	400 7 300 6 400 14 100
085-012	965	Municipalité de Val-Saint-Gilles	085 M 012	Bouleau à papier Peupliers Sab-Ép-Pig-Mél	265 2 655 3 185 6 105
085-013	966	Municipalité du Canton Clermont	085 M 013	Bouleau à papier Peupliers Sab-Ép-Pig-Mél	500 5 305 3 785 9 590
086-001	863	MRC d'Abitibi, 10 municipalités et TNO	086 M 001	Bouleaux jaune et papier Peupliers Sab-Ép-Pig-Mél	1 927 25 399 30 899 58 225
086-002	967	Municipalité de Berry	086 M 002	Bouleaux jaune et papier Peupliers Sab-Ép-Pig-Mél	448 5 907 7 186 13 541
086-003	968	Municipalité de Saint-Dominique-du-Rosaire	086 M 003	Bouleau à papier Peupliers Sab-Ép-Pig-Mél	1 075 6 645 6 945 14 665
086-004	969	Municipalités de Champneuf, Rochebaucourt et Lamorandière	086 M 004	Bouleaux jaune et papier Peupliers Sab-Ép-Pig-Mél	449 5 924 7 207 13 580
086-005	970	Municipalité de Saint-Mathieu-d'Harricana	086 M 005	Bouleau à papier Peupliers Sab-Ép-Pig-Mél	140 425 1 370 1 935
095-023	960	9161-2796 Québec inc. (La Scierie BJB)	095 S 002	Sab-Ép-Pig-Mél	11 000
096-001	802	Produits forestiers Anticosti inc.	096 1 001	Sab-Ép-Pig-Mél	190 000

8. LISTE DES BÉNÉFICIAIRES DE CvAF PAR TERRITOIRE (RFC)

RFC	TA	Nom du bénéficiaire	Numéro de client	Essence	Volume annuel (m3)
111-001	866	MRC de Bonaventure	111 M 001	Autres résineux Feuillus durs Peupliers Sab-Ép-Pig-Mél	100 3 000 2 200 7 000 12 300
111-002	876	MRC d'Avignon	111 M 002	Feuillus durs Peupliers Sab-Ép-Pig-Mél Thuya	8 300 3 200 8 200 300 20 000
112-001	824	Les Entreprises agricoles et forestières de Percé inc.	112 2 013	Autres résineux Feuillus durs Peupliers Sab-Ép-Pig-Mél	100 300 100 4 700 5 200
112-002	898	MRC de La Haute-Gaspésie	112 M 001	Feuillus durs Peupliers Sab-Ép-Pig-Mél Thuya	650 2 460 4 560 460 8 130
112-003	957	Nation Micmac de Gespeg	112 A 001	Feuillus durs Peupliers Sab-Ép-Pig-Mél Thuya	250 600 1 300 100 2 250



**UNITÉS D'AMÉNAGEMENT
(31 Mars 2010)**

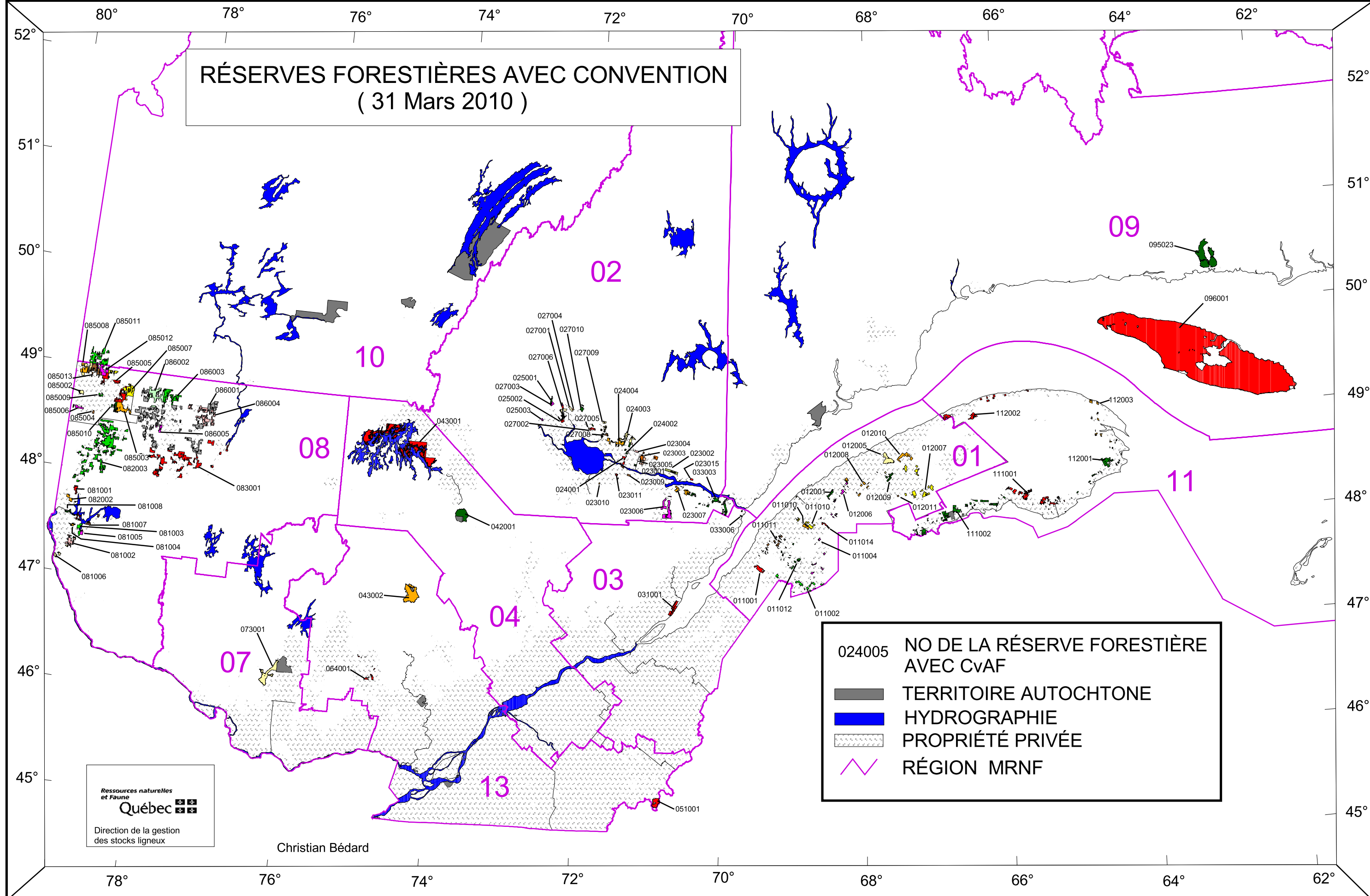
Ressources naturelles
et Faune
Québec
Direction de la gestion
des stocks ligneux

ÉCHELLE = 1 : 3 700 000

Christian Bédard

08751	NUMÉRO D'UNITÉ D'AMÉNAGEMENT
●	LOCALITÉ
∩	LIMITE NORDIQUE
■	RÉSERVE FORESTIÈRE
■	TERRITOIRE AUTOCHTONE
■	HYDROGRAPHIE
■	PROPRIÉTÉ PRIVÉE
■	AIRE PROTÉGÉE
∩	RÉGION MRNF

RÉSERVES FORESTIÈRES AVEC CONVENTION (31 Mars 2010)



024005	NO DE LA RÉSERVE FORESTIÈRE AVEC CvAF
	TERRITOIRE AUTOCHTONE
	HYDROGRAPHIE
	PROPRIÉTÉ PRIVÉE
	RÉGION MRNF

Ressources naturelles et Faune
Québec
Direction de la gestion des stocks ligneux

Christian Bédard