

# RÉPERTOIRE DES BÉNÉFICIAIRES DE DROITS FORESTIERS SUR LES TERRES DU DOMAINE DE L'ÉTAT

(Version du 31 mars 2011)

*CAAF : Contrats d'approvisionnement et d'aménagement forestier*

*CtAF : Contrats d'aménagement forestier*

*EABF : Ententes d'attribution de biomasse forestière*

*CvAF : Conventions d'aménagement forestier*

Ressources naturelles  
et Faune

Québec 

## **Réalisation**

Ministère des Ressources naturelles et de la Faune  
Direction de la gestion des stocks ligneux  
880, chemin Sainte-Foy, local 7.40  
Québec (Québec) G1S 4X4  
Téléphone : (418) 627-8648  
Télécopieur : (418) 643-1690

Bruno Lévesque, technicien forestier  
ET  
Doris Audet, ingénieur forestier

# RÉPERTOIRE DES BÉNÉFICIAIRES DE DROITS FORESTIERS SUR LES TERRES DU DOMAINE DE L'ÉTAT

(Version du 31 mars 2011)

- 1- Glossaire
- 2- Bulletin des droits forestiers consentis
- 3- Synthèse des volumes attribués par unité d'aménagement (UA)  
et par essence
- 4- Synthèse des volumes secs et sains résineux  
par unité d'aménagement (UA)
- 5- Ententes d'attribution de biomasse forestière en vigueur
- 6- Liste des bénéficiaires de CAAF et de CtAF par ordre alphabétique
- 7- Liste des bénéficiaires de CAAF et de CtAF par  
unité d'aménagement (UA)
- 8- Liste des bénéficiaires de CvAF par  
réserve forestière avec CvAF (RFC)
- 9- Cartes

## 1- Glossaire

<u>CAAF</u>	Contrat d'approvisionnement et d'aménagement forestier
<u>CtAF</u>	Contrat d'aménagement forestier
<u>EABF</u>	Entente d'attribution de biomasse forestière
<u>CvAF</u>	Convention d'aménagement forestier
<u>RFC</u>	Réserve forestière avec CvAF
<u>TA</u>	Territoire d'aménagement
<u>UA</u>	Unité d'aménagement
<u>m<sup>3</sup></u>	Mètres cubes solides

### PRODUITS

A	Litière
B	Bardeaux
C	Copeaux
D	Déroulage (placage, contreplaqués, poutrelles)
E	Produits énergétiques
F	Panneaux
G	Tournage, façonnage (poteaux, composantes)
H	Bois de fuseaux
L	Lattes
P	Pâtes, papiers, cartons
S	Sciage

### NUMÉRO DE CLIENT

064 1 005                      Unité de gestion + type de client + Séquentiel

#### Type de client détenant un permis d'usine (CAAF)

0	Pâtes, papiers, panneaux
1	Usine productrice de copeaux
2	Usine avec CAAF sans copeaux
3	Usine sans CAAF sans copeaux
4	Usine de cogénération

#### Type de client sans permis d'usine (CtAF-CvAF-EABF)

A	Autochtone
M	Municipalité
S	Autre organisme

Note :        Dans les listes des bénéficiaires par ordre alphabétique et par unité d'aménagement, le volume annuel constitue la somme des volumes "sans qualité" et "qualité inf."

Le volume annuel consenti pour le "sec et sain" découle d'un programme particulier et non d'un contrat.

Unités d'aménagement (UA)	Unités d'aménagement (UA)				Réserves forestières
	Possibilité (m <sup>3</sup> )	Attribution (m <sup>3</sup> )	%	Réservation (m <sup>3</sup> )	CvAF (m <sup>3</sup> )
SEPM	21 493 700	20 474 600	95%	0	489 859 ↑
Autres résineux	778 700	479 850 ↓	62%	115 800	3 931 ↑
Peupliers	2 902 100	2 060 650 ↑	71% ↑	192 100 ↓	175 922 ↑
Feuillus durs	6 537 600	3 990 200 ↑	61%	705 050 ↓	67 286 ↑
<b>Total</b>	<b>31 712 100</b>	<b>27 005 300 ↑</b>	<b>85%</b>	<b>1 012 950 ↓</b>	<b>736 998 ↑</b>

Distribution régionale (Nb)	Distribution régionale (Nb)		
	UA	CAAF	CtAF
Bas-Saint-Laurent	7	23	1
Saguenay-Lac-Saint-Jean	7	21	1
Capitale-Nationale - Chaudière-			
Appalaches	6	23	0
Mauricie - Centre-du-Québec	4	19	1
Outaouais	6	13	1
Abitibi-Témiscamingue	7	21 ↑	1
Côte-Nord	6	8	0
Nord-du-Québec	18	6	2
Gaspésie - Îles-de-la-Madeleine	6	14	2
Estrie - Montréal - Montérégie -			
Laval - Lanaudière - Laurentides	7	26	1
<b>Total</b>	<b>74</b>	<b>174 ↑</b>	<b>10</b>

Points saillants
- Vente des actifs de la Compagnie Abitibi-Consolidated du Canada à AbiBow Canada inc., résiliation de 11 CAAF et émission de 11 nouveaux CAAF le 16 mars 2011.

Superficie des UA (ha)	
Totale	35 721 808
Forestière productive accessible	27 212 183

Évolution des droits consentis 2010 - 2011	Évolution des droits consentis 2010 - 2011				
	2009-2010	1 <sup>e</sup> trimestre	2 <sup>e</sup> trimestre	3 <sup>e</sup> trimestre	4 <sup>e</sup> trimestre
Nouveau contrat (Nb)	10	0	6	2	12
- Volume résineux (m <sup>3</sup> )	711 450	0	1 101 600	0	5 469 600
- Volume feuillu (m <sup>3</sup> )	193 800	0	257 200	452 000	108 200
Résiliation contrat (Nb)	13	2	5	2	11
- Volume résineux (m <sup>3</sup> )	1 328 550	323 600	1 101 600	178 200	5 468 100
- Volume feuillu (m <sup>3</sup> )	326 600	700	232 200	450 000	70 300
Avenant / ajustement (Nb)	44	1	3	3	2
- Volume résineux (m <sup>3</sup> )	-72 000	5 300	600	173 500	-2 000
- Volume feuillu (m <sup>3</sup> )	89 600	0	12 600	0	31 900
Revision contrat (Nb)	0	0	0	0	0
- Volume résineux (m <sup>3</sup> )	0	0	0	0	0
- Volume feuillu (m <sup>3</sup> )	0	0	0	0	0
Nouvelle CvAF (Nb)	0	0	0	0	0
Nombre de contrat	184	182	183	183	184
- Volume résineux (m <sup>3</sup> )	21 277 350	20 959 050	20 959 650	20 954 950	20 954 450
- Volume feuillu (m <sup>3</sup> )	5 942 150	5 941 450	5 979 050	5 981 050	6 050 850

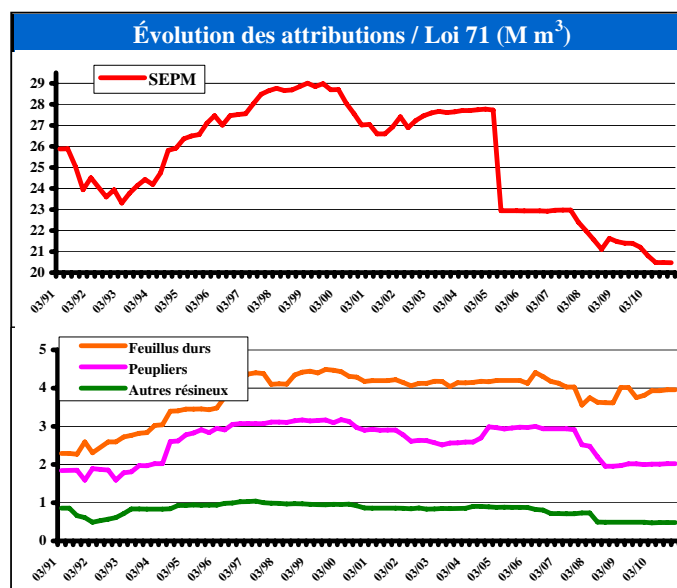
Attribution par catégorie d'usines	Attribution par catégorie d'usines	
	Contrat	Volume (m <sup>3</sup> )
Bardeaux	10	132 450
Énergie	2	18 400
Déroulage	8 ↑	212 150 ↑
Panneaux	7	2 326 800
Pâtes et papiers	10	1 774 600
Poteaux	4	54 150
Sciage	133	21 818 250 ↑
Sans usine	10	668 500
<b>Total</b>	<b>184 ↑</b>	<b>27 005 300 ↑</b>

Ententes d'attribution de biomasse	
Nombre	29 ↑
Volume (tmv/année)	1 239 879 ↑

↑ ↓ : Tendance du dernier trimestre.

Conventions d'aménagement forestier (CvAF)		
	Nombre	Superficie (ha)
Bas-Saint-Laurent	16 ↑	47 259 ↑
Saguenay-Lac-Saint-Jean	27	53 020
Capitale-Nationale - Chaudière-Appalaches	0	0
Mauricie - Centre-du-Québec	2	64 257
Outaouais	0	0
Abitibi-Témiscamingue	27	267 206
Côte-Nord	2	819 152
Nord-du-Québec	1	14 080
Gaspésie - Îles-de-la-Madeleine	4	27 743
Estrie - Montréal - Montérégie -		
Laval - Lanaudière - Laurentides	2 ↓	24 128 ↓
<b>Total</b>	<b>81 ↑</b>	<b>1 316 845 ↑</b>

**Légende** SEPM : Sapin, épinettes, pin gris et mélèzes.  
CAAF : Contrat d'approvisionnement et d'aménagement forestier.  
CtAF : Contrat d'aménagement forestier.  
CvAF : Convention d'aménagement forestier.  
UA : Unité d'aménagement



3. SYNTHÈSE DES **VOLUMES ATTRIBUÉS** PAR UNITÉ D'AMÉNAGEMENT ET PAR ESSENCE (en mètres cubes)

UA	Sab, Ép, Pig et Mél	Thuya	Pruche	Pib+Pir	Peupliers	Bouleau à papier	Bouleau jaune	Érables	Boj+Bop	Feuillus durs	Autres	Toutes essences
011-51	52 500	5 900			31 800					42 600		132 800
011-52	41 200	7 200			16 000					37 200		101 600
012-51	63 500	9 400			7 200					17 150		97 250
012-52	75 900	1 700			3 200					14 650		95 450
012-53	185 500	2 300			16 800					39 300		243 900
012-54	113 600	4 100			12 100					22 650		152 450
111-51	117 700	400			900					9 300		128 300
<b>Région 01</b>	<b>649 900</b>	<b>31 000</b>			<b>88 000</b>					<b>182 850</b>		<b>951 750</b>
022-51	379 200				103 700	3 000				109 000		594 900
023-51	212 700			100	39 000	5 000				63 000		319 800
023-52	774 800				74 600	30 000				104 000		983 400
024-51	722 000				30 200					39 000		791 200
024-52	717 600				24 100					18 000		759 700
025-51	2 087 700				130 800	50 000				86 500		2 355 000
027-51	920 600				61 400	12 000				76 000		1 070 000
<b>Région 02</b>	<b>5 814 600</b>			<b>100</b>	<b>463 800</b>	<b>100 000</b>				<b>495 500</b>		<b>6 874 000</b>
031-51	68 000		100		900				1 200	53 450		123 650
031-52	68 200								400	21 700		90 300
031-53	100 600											100 600
033-51	160 500				38 800					25 000		224 300
034-51	13 500	300	1 500							6 300		21 600
035-51	116 400	3 700			11 300					22 800		154 200
<b>Région 03</b>	<b>527 200</b>	<b>4 000</b>	<b>1 600</b>		<b>51 000</b>				<b>1 600</b>	<b>129 250</b>		<b>714 650</b>
041-51	429 400	10 200		5 300	89 100	31 800	21 200		21 100	98 600	26 900	733 600
042-51	645 700	2 000		2 300	79 000	62 800	20 900		134 800	57 700	5 500	1 010 700
043-51	736 300				21 300	57 450			81 600	32 400		929 050
043-52	568 700	300		1 950	131 700	50 800	15 700		92 500	96 300	3 000	960 950
<b>Région 04</b>	<b>2 380 100</b>	<b>12 500</b>		<b>9 550</b>	<b>321 100</b>	<b>202 850</b>	<b>57 800</b>		<b>330 000</b>	<b>285 000</b>	<b>35 400</b>	<b>3 634 300</b>
071-51	41 300	4 300		38 600	34 200	6 000	7 900	31 800			20 200	184 300
071-52	137 900	31 000		52 200	24 500	33 200	16 300	45 800			11 800	352 700
072-51	16 300	4 200	8 400	2 800	10 700	4 500	8 600	47 100			18 200	120 800
073-51	120 000	13 300		24 600	62 000	30 900	25 100	116 800			26 800	419 500
073-52	156 100	3 300		9 800	26 100	66 800	18 200	35 800			600	316 700
074-51	237 700			5 500	67 100	106 500	22 900	20 700			300	460 700
<b>Région 07</b>	<b>709 300</b>	<b>56 100</b>	<b>8 400</b>	<b>133 500</b>	<b>224 600</b>	<b>247 900</b>	<b>99 000</b>	<b>298 000</b>			<b>77 900</b>	<b>1 854 700</b>
081-51	84 100			72 400	16 100	25 700	48 800	85 300			19 300	351 700
081-52	212 800			61 400	57 200	104 700	33 800	36 500			3 500	509 900
082-51	246 500	1 000			80 400	45 200						373 100

3. SYNTHÈSE DES **VOLUMES ATTRIBUÉS** PAR UNITÉ D'AMÉNAGEMENT ET PAR ESSENCE (en mètres cubes)

UA	Sab, Ép, Pig et Mél	Thuya	Pruche	Pib+Pir	Peupliers	Bouleau à papier	Bouleau jaune	Érables	Boj+Bop	Feuillus durs	Autres	Toutes essences
083-51	552 800	12 600		500	76 500	137 800	10 700	6 300				797 200
084-51	486 000				57 500	22 500						566 000
084-62	131 900				10 800							142 700
086-51	280 700				48 900	10 000						339 600
<b>Région 08</b>	<b>1 994 800</b>	<b>13 600</b>		<b>134 300</b>	<b>347 400</b>	<b>345 900</b>	<b>93 300</b>	<b>128 100</b>			<b>22 800</b>	<b>3 080 200</b>
093-51	1 105 200				15 150	16 750						1 137 100
094-51	493 300											493 300
094-52	532 300											532 300
095-51	115 100											115 100
097-51	685 000				57 100	39 300				5 000		786 400
<b>Région 09</b>	<b>2 930 900</b>				<b>72 250</b>	<b>56 050</b>				<b>5 000</b>		<b>3 064 200</b>
026-51	152 400											152 400
026-61	189 400											189 400
026-62	139 600				50					50		139 700
026-63	120 100				50					50		120 200
026-64	253 400				50					50		253 500
026-65	232 900				50					50		233 000
026-66	140 900											140 900
085-51	556 400				51 000	10 800						618 200
085-62	14 000				1 600							15 600
086-52	247 700				34 000							281 700
086-63	99 400				2 400							101 800
086-64	156 500				25 300							181 800
086-65	216 200				28 800							245 000
086-66	252 500				11 000							263 500
087-51	348 100				44 800							392 900
087-62	258 400				10 700							269 100
087-63	214 500				28 700							243 200
087-64	211 500				13 900							225 400
<b>Région 10</b>	<b>3 803 900</b>				<b>252 400</b>	<b>10 800</b>				<b>200</b>		<b>4 067 300</b>
111-52	86 700	900			1 300					16 200		105 100
111-53	262 700	2 600			33 800					36 400		335 500
111-54	62 400	1 400			6 000					4 950		74 750
112-55	339 200	8 400			35 400					100		383 100
112-56	254 200	8 300			13 400					10 000		285 900
112-57	80 800	1 400			4 300					12 450		98 950
<b>Région 11</b>	<b>1 086 000</b>	<b>23 000</b>			<b>94 200</b>					<b>80 100</b>		<b>1 283 300</b>
034-52	35 900	1 100			3 700	1 300	2 900	7 300		25 000	300	77 500
061-51	11 400	400	600	600	1 500	4 300	5 600	28 000			7 000	59 400

3. SYNTHÈSE DES **VOLUMES ATTRIBUÉS** PAR UNITÉ D'AMÉNAGEMENT ET PAR ESSENCE (en mètres cubes)

UA	Sab, Ép, Pig et Mél	Thuya	Pruche	Pib+Pir	Peupliers	Bouleau à papier	Bouleau jaune	Érables	Boj+Bop	Feuillus durs	Autres	Toutes essences
061-52	71 500	400		900	700	10 000	15 500	21 000			1 600	121 600
062-51	95 300	5 100		2 000	30 600	36 900	17 200	29 400			1 800	218 300
062-52	148 700	1 800		2 700	5 000	50 300	15 800					224 300
064-51	179 500	12 900	500	6 900	94 000	155 800	68 200	64 200			11 800	593 800
064-52	35 600	4 200	7 100	5 000	10 400	8 500	20 000	76 400			18 800	186 000
<b>Région 13</b>	<b>577 900</b>	<b>25 900</b>	<b>8 200</b>	<b>18 100</b>	<b>145 900</b>	<b>267 100</b>	<b>145 200</b>	<b>226 300</b>		<b>25 000</b>	<b>41 300</b>	<b>1 480 900</b>
<b>QUÉBEC</b>	<b>20 474 600</b>	<b>166 100</b>	<b>18 200</b>	<b>295 550</b>	<b>2 060 650</b>	<b>1 230 600</b>	<b>395 300</b>	<b>652 400</b>	<b>331 600</b>	<b>1 202 900</b>	<b>177 400</b>	<b>27 005 300</b>



#### 4. SYNTHÈSE DES VOLUMES SECS ET SAINS RÉSINEUX PAR UNITÉ D'AMÉNAGEMENT

UA	Volume m3/an	UA	Volume m3/an	UA	Volume m3/an
011-51	584	082-51	6 670	Région 11	19 848
011-52	484	083-51	17 751	034-52	416
012-51	791	084-51	13 749	061-51	64
012-52	862	084-62	4 317	061-52	1 433
012-53	1 844	086-51	7 220	062-51	656
012-54	1 263	Région 08	57 141	062-52	3 282
111-51	2 000	093-51	32 112	064-51	4 534
Région 01	7 828	094-51	16 650	064-52	231
022-51	9 559	094-52	21 181	Région 13	10 616
023-51	6 279	095-51	2 244	QUÉBEC	608 650
023-52	23 855	097-51	19 770		
024-51	24 850	Région 09	91 957		
024-52	23 853	026-51	5 284		
025-51	72 120	026-61	10 993		
027-51	32 208	026-62	6 479		
Région 02	192 724	026-63	6 622		
031-51	778	026-64	11 800		
031-52	1 093	026-65	8 747		
031-53	1 525	026-66	4 859		
033-51	4 429	085-51	18 130		
034-51	93	085-62	632		
035-51	2 934	086-52	8 031		
Région 03	10 852	086-63	4 389		
041-51	6 486	086-64	6 371		
042-51	15 582	086-65	8 612		
043-51	20 819	086-66	9 472		
043-52	12 353	087-51	10 865		
Région 04	55 240	087-62	8 488		
071-51	699	087-63	8 337		
071-52	3 285	087-64	8 867		
072-51	118	Région 10	146 978		
073-51	1 071	111-52	1 198		
073-52	3 810	111-53	5 075		
074-51	6 483	111-54	1 464		
Région 07	15 466	112-55	5 993		
081-51	1 515	112-56	4 979		
081-52	5 919	112-57	1 139		

5. ENTENTES D'ATTRIBUTIONS ET ENTENTES PONCTUELLES DE RÉCOLTE DE BIOMASSE FORESTIÈRE EN VIGUEUR

No	Nom du bénéficiaire	UA	Volume (TMV/année)(1)		
			Marchand (2)	Non marchand	Total
600	Coopérative forestière de la Matapédia	012-53	824	9 476	10 300
601	Uniboard Canada inc. (Sayabec)	012-51	770	6 930	7 700
		012-52	434	5 766	6 200
		012-53	528	6 072	6 600
			1 732	18 768	20 500
602	Emballages Smurfit-Stone Canada inc. (Matane)	012-54	756	10 044	10 800
603	Groupement forestier de Témiscouata inc. (Division Est-du-Lac)	011-51	1 836	8 964	10 800
		011-52	1 656	7 544	9 200
			3 492	16 508	20 000
604	7247532 Canada inc.	072-51	500	4 500	5 000
		074-51	5 500	29 500	35 000
			6 000	34 000	40 000
605	3742989 Canada inc.	072-51	1 000	9 000	10 000
		073-51	5 500	44 500	50 000
			6 500	53 500	60 000
606	Emballages Smurfit-Stone Canada S.E.C. (La Tuque)	042-51	9 000	91 000	100 000
		043-52	9 000	91 000	100 000
			18 000	182 000	200 000
607	Énergie Miti inc.	042-51	3 000	29 900	32 900
		043-52	4 500	45 500	50 000
			7 500	75 400	82 900
608	Coopérative forestière du Haut St-Maurice (La Tuque - Bûches)	042-51	900	9 100	10 000
609	Lauzon Bois énergétique recyclé inc. (Saint- Paulin)	041-51	6 700	67 600	74 300
		043-51	1 600	24 800	26 400
			8 300	92 400	100 700
610	Coopérative forestière de la Petite Nation	061-51	7	2 193	2 200
		061-52	30	4 970	5 000
		064-51	32	4 968	5 000
		064-52	0	4 000	4 000

5. ENTENTES D'ATTRIBUTIONS ET ENTENTES PONCTUELLES DE RÉCOLTE DE BIOMASSE FORESTIÈRE EN VIGUEUR

No	Nom du bénéficiaire	UA	Volume (TMV/année)(1)		
			Marchand (2)	Non marchand	Total
			69	16 131	16 200
611	Coopérative pour la valorisation de la biomasse	024-51 024-52 025-51 027-51	0 0 0 3 450 3 450	15 000 1 200 39 600 0 55 800	15 000 1 200 39 600 3 450 59 250
612	Coop forestière de Laterrière et coop forestière de Ste-Rose	023-52	0	33 000	33 000
613	Coopérative forestière Ferland-Boilleau	023-52	0	18 000	18 000
614	9198-4849 Québec inc. (Éco-Biomasse)	022-51	5 550	45 000	50 550
616	Tembec (Témiscaming - Cogénération)	081-51 081-52	0 0 0	15 000 10 000 25 000	15 000 10 000 25 000
617	Fabrication Écoflamme inc.	081-52	0	29 200	29 200
618	3742989 Canada inc.	061-51 064-52	23 0 23	7 777 3 000 10 777	7 800 3 000 10 800
619	3742989 Canada inc. et Uniboard Canada inc.	064-51	34 100	160 900	195 000
620	Coopérative de gestion forestière des Appalaches	035-51	1 500	14 800	16 300
621	Vexco inc.	034-51	0	300	300
622	Plasticed inc.	025-51	0	12 179	12 179
623	Jean Riopel inc.	062-51	201	1 799	2 000
624	7063431 Canada inc. (Naturozone - Granules)	062-51 062-52	1 000 896 1 896	11 000 9 104 20 104	12 000 10 000 22 000
625	9107-4690 Québec inc. (Massifor)	062-51 062-52	104 96	8 896 9 904	9 000 10 000

5. ENTENTES D'ATTRIBUTIONS ET ENTENTES PONCTUELLES DE RÉCOLTE DE BIOMASSE FORESTIÈRE EN VIGUEUR

No	Nom du bénéficiaire	UA	Volume (TMV/année)(1)		
			Marchand (2)	Non marchand	Total
			200	18 800	19 000
626	Plasticed inc.	027-51	0	8 700	8 700
627	3742989 Canada inc.	071-51	590	9 410	10 000
		071-52	4 020	25 980	30 000
		073-51	5 097	40 903	46 000
		073-52	528	2 672	3 200
			10 235	78 965	89 200
628	Trebio inc.	071-51	1 770	28 230	30 000
		071-52	5 360	34 640	40 000
			7 130	62 870	70 000
629	Louisiana-Pacific Canada Ltd. (Bois-Franc)	073-51	443	3 557	4 000
		073-52	659	3 341	4 000
			1 102	6 898	8 000
QUÉBEC			119 460	1 120 419	1 239 879

(1) TMV: Tonne métrique verte

(2) Volume de dimension marchande contenu dans les branches. 1 TMV = 1 mètre cube.

La proportion de bois marchand est indiquée à titre indicatif seulement.

6. LISTE DES BÉNÉFICIAIRES DE CAAF ET DE CtAF PAR ORDRE ALPHABÉTIQUE

Nom et adresse de l'usine	Produit	TA	Numéro de client	Essence	UA	Volume (m3)		
						Annuel	Qual. inf.	Sec & sain
152599 Canada inc. (Les Produits forestiers Laurentiens enr.) 590, montée du Lac-Castor, CP 4699 Rivière-Rouge (Québec) JOT 1T0	C, S	141	154 1 005	Peupliers  Pruche	064-51 073-51  064-51	5 700 5 300 <u>11 000</u> 500 11 500		
6926614 Canada inc. (Le Groupe d'Actifs) 621, rue Saint-Georges Saint-Michel-des-Saints (Québec) JOK 3B0	C, S	287	142 1 009	Sab-Ép-Pig-Mél	043-52 062-51 062-52	13 100 44 000 136 800  193 900		288 303 3 026  3 617
9008-6760 Québec inc. (CDEX) 4999, 3e Avenue Est, CP 646 Val-d'Or (Québec) J9P 4P6	C, S	375	083 1 005	Thuya	083-51	12 600  12 600		
9085-1742 Québec inc. 204, Petit Rang Saint-André-du-Lac-Saint-Jean (Québec) GOW 2K0	C, S	381	021 1 008	Feuillus durs	022-51 023-51	500 2 500  3 000	1 000 10 000  11 000	
9118-1578 Québec inc. (Scierie Messines) 1, chemin Alpage, CP 146 Messines (Québec) JOX 2J0	S	397	073 2 016	Thuya	073-51	3 300  3 300		
9139-7265 Québec inc. (Les Entreprises Ushkuai) 16, rue Forestière Longue-Rive (Québec) G0T 1Z0	C, S	420	091 1 007	Bouleau à papier  Peupliers	097-51  097-51	1 500  19 200  20 700	16 600  16 600	
9206-0805 Québec inc. 435, rang 1 Saint-Vianney (Québec) G0J 3J0	C, S	092	012 1 018	Peupliers  Sab-Ép-Pig-Mél	012-52 012-53 012-54 111-51 111-52  012-54	1 800 2 000 6 800 500 800 <u>11 900</u> 13 400  25 300		149  149
AbiBow Canada Inc. (Baie-Comeau - Sciage) Case postale 2250 Baie-Comeau (Québec) G5C 2S9	C, S	292	093 1 001	Sab-Ép-Pig-Mél	093-51	1 031 200  1 031 200		29 962  29 962
AbiBow Canada Inc. (Comtois) RR 8, canton Comtois, CP 4000 Lebel-sur-Quévillon (Québec) JOY 1X0	C, S	048	107 1 003	Sab-Ép-Pig-Mél	086-63 086-65 086-66 087-51 087-62 087-64	5 300 109 000 169 200 163 700 41 600 131 200  620 000		234 4 342 6 347 5 110 1 653 5 500  23 186
AbiBow Canada Inc. (Girardville) 2250, rang Saint-Joseph Nord, CP 280 Girardville (Québec) GOW 1R0	C, S	206	025 1 001	Sab-Ép-Pig-Mél	025-51 027-51	715 300 72 200  787 500		25 189 2 526  27 715
AbiBow Canada Inc. (Grand-Mère) 100, 1re Rue, CP 190 Shawinigan (Québec) G9T 7J1	P	240	041 0 004	Sab-Ép-Pig-Mél	031-51 031-52 041-51 042-51 043-51 043-52	3 100 5 500 30 000 165 500 3 000 57 700  264 800		35 88 456 4 006 85 1 269  5 939
AbiBow Canada Inc. (La Doré) 5850, rue Des Jardins, CP 9 La Doré (Québec) G8J 1B4	C, S	207	025 1 009	Sab-Ép-Pig-Mél	025-51 042-51	648 200 50 000		22 826 1 210

6. LISTE DES BÉNÉFICIAIRES DE CAAF ET DE CtAF PAR ORDRE ALPHABÉTIQUE

Nom et adresse de l'usine	Produit	TA	Numéro de client	Essence	UA	Volume (m3)		
						Annuel	Qual. inf.	Sec & sain
						698 200		24 036
AbiBow Canada Inc. (Petit-Saguenay) 225, route 170 Petit-Saguenay (Québec) G0V 1N0	C, S	06	021 1 013	Peupliers	022-51 023-51 023-52 033-51	17 000 10 000 20 000 23 300 <u>70 300</u>		
				Sab-Ép-Pig-Mél	033-51	39 600		1 093
						109 900		1 093
AbiBow Canada Inc. (Roberval) 1181, boulevard Saint-Joseph Roberval (Québec) G8H 2N6	C, S	189	022 1 005	Sab-Ép-Pig-Mél	022-51 025-51 042-51	312 200 62 700 63 200  438 100		7 870 2 208 1 530  11 608
AbiBow Canada Inc. (Saint-Fulgence) 1900, boulevard Tadoussac Saint-Fulgence (Québec) G0V 1S0	C, S	196	023 1 003	Sab-Ép-Pig-Mél	023-51 023-52 097-51	33 800 651 600 24 500  709 900		998 20 062 707  21 767
AbiBow Canada Inc. (Saint-Hilarion) 130, rue Cartier Saint-Hilarion (Québec) G0A 3V0	C, S	05	033 1 003	Sab-Ép-Pig-Mél	033-51	120 900  120 900		3 336  3 336
AbiBow Canada Inc. (Saint-Thomas) 300, avenue du Moulin Saint-Thomas-Didyme (Québec) G0W 1P0	C, S	208	025 1 007	Sab-Ép-Pig-Mél	025-51	383 300  383 300		13 498  13 498
AbiBow Canada Inc. (Senneterre) 300, 6e Avenue, CP 1179 Senneterre (Québec) J0Y 2M0	C, S	034	084 1 002	Sab-Ép-Pig-Mél	084-51 087-51	320 000 54 600  374 600		9 060 1 704  10 764
Adélard Goyette & Fils Itée 890, rue Principale Rivière-à-Pierre (Québec) G0A 3A0	C, S	228	031 1 008	Pins blanc et rouge	041-51 042-51 043-52	4 700 2 300 1 950  8 950		
Association Coopérative Forestière de St-Elzéar 215, rue de l'Église, CP 69 Saint-Elzéar (Québec) G0C 2W0	C, S	097	111 1 001	Sab-Ép-Pig-Mél	111-54 112-55	59 700 46 700  106 400		1 401 825  2 226
Barrette-Chapais Itée Route 113, kilomètre 346, CP 248 Chapais (Québec) G0W 1H0	C, S	215	102 1 003	Sab-Ép-Pig-Mél	026-51 026-61 026-63 026-64 026-65 026-66 043-51 087-51 087-62	58 200 27 700 39 000 72 100 91 000 140 400 33 800 40 800 216 600  719 600		2 026 1 934 3 838 4 305 3 482 4 859 959 1 273 6 835  29 511
Bégin & Bégin inc. (Saint-Juste-du-Lac) 60, route 295 Saint-Juste-du-Lac (Québec) G0L 1V0	C, S	055	011 1 002	Feuillus durs	011-51 011-52	13 000 10 400  23 400		
Bersaco inc. 717, rue de la Montagne Les Bergeronnes (Québec) G0T 1G0	C, S	320	091 1 003	Bouleau à papier	093-51 097-51	3 700 7 800 <u>11 500</u>	13 050 13 400	
				Peupliers	093-51 097-51	15 150 36 900 <u>52 050</u>		
						63 550	26 450	

6. LISTE DES BÉNÉFICIAIRES DE CAAF ET DE CtAF PAR ORDRE ALPHABÉTIQUE

Nom et adresse de l'usine	Produit	TA	Numéro de client	Essence	UA	Volume (m3)		
						Annuel	Qual. inf.	Sec & sain
Bois BCD inc. 23, route 204 Est Saint-Adalbert (Québec) GOR 2M0	C, S	387	125 1 022	Peupliers	035-51	7 100 7 100		
Bois Cargault inc. 275, rue Industrielle Saint-Pamphile (Québec) GOR 3X0	C, S	428	125 1 025	Feuillus durs	035-51		2 000 2 000	
Bois CFM inc. Route 132 Causapscal (Québec) GOJ 1J0	C, S	090	012 1 011	Peupliers	012-53	7 400 7 400		
Bois Daaquam inc. 370, route 204 Saint-Just-de-Bretenières (Québec) GOR 3H0	C, S	010	125 1 011	Sab-Ép-Pig-Mél	035-51	35 100 35 100		885 885
Bois de sciage Lafontaine inc. (Sainte-Perpétue) 144, rang Lafontaine Sainte-Perpétue (Québec) GOR 3Z0	C, S	011	125 1 002	Peupliers Sab-Ép-Pig-Mél	035-51 011-51 012-54 035-51	1 200 17 900 2 900 26 300 <u>47 100</u> 48 300		199 32 663  894
Bois d'oeuvre Cedrico inc. (Causapscal) 562, route 132 Ouest Causapscal (Québec) GOJ 1J0	C, S	088	012 1 012	Sab-Ép-Pig-Mél	012-53 111-51	153 500 117 700  271 200		1 526 2 000  3 526
Bois d'oeuvre Cedrico inc. (La Martre) 35, route de la Rivière La Martre (Québec) GOE 2H0	C, S	322	112 1 006	Sab-Ép-Pig-Mél	112-55 112-57	69 100 14 300  83 400		1 221 202  1 423
Bois d'oeuvre Cedrico inc. (Price) 39, rue Saint-Jean-Baptiste, CP 477 Price (Québec) GOJ 1Z0	C, S	080	012 1 006	Sab-Ép-Pig-Mél	012-53	19 300  19 300		192  192
Bois Granval G.D.S. inc. (Grande-Vallée) 10, rue Industrielle Grande-Vallée (Québec) GOE 1K0	C, S	114	112 1 002	Peupliers Sab-Ép-Pig-Mél	112-55 112-56  112-55 112-56	3 500 4 200 <u>7 700</u>  2 800 89 900 <u>92 700</u> 100 400		49 1 761   1 810
Bois K.M.S. (GMI) ltée 2549, chemin Francisco, CP 4730 Rivière-Rouge (Québec) JOT 1T0	G	023	154 2 012	Pin gris   Pin rouge	026-51 026-61 026-62 026-63 026-64 026-65 026-66 061-52 064-51 074-51 083-51 084-51 087-62  064-51 064-52 074-51	600 200 100 300 400 300 500 100 3 200 8 500 500 400 200 <u>15 300</u>  100 100 200 <u>400</u> 15 700		

6. LISTE DES BÉNÉFICIAIRES DE CAAF ET DE CtAF PAR ORDRE ALPHABÉTIQUE

Nom et adresse de l'usine	Produit	TA	Numéro de client	Essence	UA	Volume (m3)					
						Annuel	Qual. inf.	Sec & sain			
Bois Marsoui G.D.S. inc. (Grande-Rivière) 433, rue Saint-Pierre, CP 668 Grande-Rivière (Québec) G0C 1V0	C, S	371	112 1 008	Peupliers	112-55	13 600					
				Sab-Ép-Pig-Mél	112-55	80 100		1 415			
						93 700		1 415			
Bois Marsoui G.D.S. inc. (Marsoui) 2, route Candego Marsoui (Québec) G0E 1S0	C, S	125	112 1 004	Sab-Ép-Pig-Mél	112-55	4 300		76			
					112-56	164 300		3 218			
						168 600		3 294			
Bois nobles Ka'N'Enda Itée (Mont-Laurier - Déroutage) 701, rue Iberville Mont-Laurier (Québec) J9L 3G9	D	139	154 2 006	Bouleau à papier	061-51	100					
					061-52	400					
					064-51	2 400					
								071-51	100		
								073-51	600		
								073-52	1 000		
									<u>4 600</u>		
				Bouleau jaune	061-51	300					
					061-52	1 300					
					064-51	7 100					
071-51	300										
073-51	2 100										
073-52	1 700										
				<u>12 800</u>							
Hég, Ch, Til et Auf	064-52	100									
	071-51	300									
	072-51	100									
	073-51	300									
		<u>800</u>									
Peupliers	043-51	1 300									
	061-51	300									
	061-52	700									
	064-51	9 000									
	064-52	800									
	071-51	1 500									
	071-52	1 900									
	072-51	1 200									
	073-51	3 400									
	073-52	1 300									
	074-51	1 500									
	<u>22 900</u>										
		41 100									
Bois nobles Ka'N'Enda Itée (Mont-Laurier - Sciage 1) 701, rue Iberville Mont-Laurier (Québec) J9L 3G9	C, S	140	154 1 007	Bouleau à papier	064-51	32 200	500				
				Bouleau jaune	064-51	26 600	500				
				Érables	064-51	16 600	500				
				Hég, Ch, Til et Auf	064-51	3 700					
						79 100	1 500				
Bois nobles Ka'N'Enda Itée (Mont-Laurier - Sciage 2) 701, rue Iberville Mont-Laurier (Québec) J9L 3G9	C, S	425	154 1 010	Autres feuillus durs	064-51	900					
				Bouleau à papier	064-51	7 700					
				Bouleau jaune	064-51	6 400					
				Érables	064-51	6 900					
						21 900					
Boisaco inc. 648, chemin du Moulin, CP 250 Sacré-Coeur (Québec) G0T 1Y0	C, S	07	091 1 002	Sab-Ép-Pig-Mél	097-51	445 100		12 846			
						445 100		12 846			
Boiseries Savco inc. 690, route 352 Saint-Adelphe (Québec) G0X 2G0	C, S	318	041 1 023	Feuillus durs	031-51		6 000				
					041-51		43 600				
					042-51		8 400				
					043-52		5 000				



6. LISTE DES BÉNÉFICIAIRES DE CAAF ET DE CtAF PAR ORDRE ALPHABÉTIQUE

Nom et adresse de l'usine	Produit	TA	Numéro de client	Essence	UA	Volume (m3)		
						Annuel	Qual. inf.	Sec & sain
							63 000	
Bowater Produits forestiers du Canada inc. (Dolbeau-Mistassini - Sciage) 200, rue De Quen Dolbeau-Mistassini (Québec) G8L 5M8	C, S	220	027 1 002	Sab-Ép-Pig-Mél	024-51 027-51	261 100 519 100  780 200		8 987 18 161  27 148
Bowater Produits forestiers du Canada inc. (Maniwaki) 200, chemin Montcerf Maniwaki (Québec) J9E 1A1	C, S	404	073 1 010	Sab-Ép-Pig-Mél	071-52 073-51 073-52 074-51	95 800 61 200 147 000 130 600  434 600		2 292 553 3 627 3 694  10 166
Bowater Produits forestiers du Canada inc. (Saint-Félicien) 200, rue De Quen Dolbeau-Mistassini (Québec) G8L 5M8	C, S	209	025 1 006	Sab-Ép-Pig-Mél	025-51 027-51	108 000 329 300  437 300		3 803 11 521  15 324
C. Meilleur & Fils inc. 6, chemin du Rang 7 Kiamika (Québec) J0W 1G0	C, S	136	154 1 011	Thuya	064-51	5 200  5 200		
Cascades Canada inc. (Cabano) 300, rue Commerciale Témiscouata-sur-le-Lac (Québec) G0L 1E0	P	068	011 0 003	Feuillus durs	011-51 011-52	20 200 17 800  38 000		
Charbon de Bois Feuille d'Érable inc. 168, rang Sainte-Anne Sainte-Christine-d'Auvergne (Québec) G0A 1A0	E	232	031 2 007	Feuillus durs	031-51 031-52		4 800 1 700  6 500	
Conseil de bande de Kitigan Zibi Anishinabeg No 1 Paganakomin Mikan, CP 309 Maniwaki (Québec) J9E 3B1		394	073 A 002	Sab-Ép-Pig-Mél	071-51 071-52 073-51 073-52	40 800 41 500 57 400 7 400  147 100		699 993 518 183  2 393
Conseil de bande des Micmacs de Gesgapegiag 100, boulevard Perron Maria (Québec) G0C 1Y0		418	111 A 003	Sab-Ép-Pig-Mél	111-53	10 000  10 000		193  193
Conseil de la nation Anishnabe 1026, boulevard Cicip Lac-Simon (Québec) J0Y 3M0		426	083 A 001	Bouleau à papier	083-51	25 000  25 000		
Conseil des Atikamekw de Manawan 135, rue Kicik Manawan (Québec) J0K 1M0		417	143 A 001	Feuillus durs	043-52	18 000  18 000	42 000  42 000	
Conseil des montagnais du Lac-Saint-Jean 1671, rue Quiatchouan Mashteuiatsh (Québec) G0W 2H0		423	022 A 001	Sab-Ép-Pig-Mél	025-51	50 000  50 000		1 761  1 761
Coopérative forestière des Hautes-Laurentides 6, chemin du Vieux-Moulin Lac-Saguay (Québec) J0W 1L0	S	304	154 2 018	Sab-Ép-Pig-Mél	064-51 064-52	500 600  1 100		13 4  17
Corporation foncière de Waswanipi Édifice Diom-Blacksmith, CP 8 Waswanipi (Québec) J0Y 3C0		409	107 A 001	Sab-Ép-Pig-Mél	026-63 026-65 087-64	60 100 64 900 30 000  155 000		2 071 2 376 1 258  5 705
Corporation forestière Eenatuk		414	102 A 001	Sab-Ép-Pig-Mél	026-61 026-62	59 800 65 200		2 313 2 794

6. LISTE DES BÉNÉFICIAIRES DE CAAF ET DE CtAF PAR ORDRE ALPHABÉTIQUE

Nom et adresse de l'usine	Produit	TA	Numéro de client	Essence	UA	Volume (m3)		
						Annuel	Qual. inf.	Sec & sain
187, Main Street Mistissini (Québec) G0W 1C0						125 000		5 107
Damabois division Cap-Chat inc. Rue Louis-Landry Cap-Chat (Québec) G0J 1E0	C, S	413	112 1 012	Feuillus durs	112-56 112-57	1 500	8 500 5 200	
				Peupliers	112-55 112-56 112-57	18 300 9 200 2 600		
						<u>30 100</u>		
						31 600	13 700	
Domtar inc. (Windsor - Pâtes et papiers) 609, 12e Rang, CP 1010 Windsor (Québec) J1S 2L9	P	225	051 0 003	Bouleau à papier	062-51	19 500		
				Bouleau jaune	062-51	6 000		
				Érables	062-51	18 500		
				Feuillus durs	031-51 033-51 034-51 034-52 035-51 041-51	17 900 25 000 3 800 22 500 14 300 55 000		
						<u>138 500</u>		
				Hég, Ch, Til et Auf	062-51	1 000		
				Peupliers	033-51 034-52 035-51	15 500 3 700 3 000		
						<u>22 200</u>		
						205 700		
E. Tremblay & Fils Itée 3000, route du Lac Est Alma (Québec) G8B 5V2	C, S	178	021 1 003	Peupliers	022-51 023-51 023-52 024-51 024-52 025-51 027-51	1 900 3 000 3 600 10 200 8 100 24 800 18 400		
						<u>70 000</u>		
				Sab-Ép-Pig-Mél	023-52 024-51	6 100 39 000		188 1 342
						<u>45 100</u>		
						115 100		1 530
Eacom Timber Corporation (Matagami) 2000, boulevard Industriel Matagami (Québec) J0Y 2A0	C, S	041	106 1 002	Sab-Ép-Pig-Mél	086-63 086-64 086-66 087-51 087-63	83 100 156 500 83 300 20 800 106 300		3 669 6 371 3 125 649 4 132
						450 000		17 946
Eacom Timber Corporation (Sainte-Marie) 1492, boulevard Vachon Sud Sainte-Marie (Québec) G6E 2S5	C, S	132	124 1 003	Sab-Ép-Pig-Mél	034-51 034-52	4 000 31 900		27 370
						35 900		397
Eacom Timber Corporation (Val-d'Or) 3030, boulevard Jean-Jacques Cossette Val-d'Or (Québec) J9P 6Y6	C, S	032	083 1 002	Sab-Ép-Pig-Mél	074-51 083-51 084-51	48 600 543 800 23 300		1 375 17 478 660
						615 700		19 513
Écoced G.D.S. inc. 8A, rue Industrielle Grande-Vallée (Québec) G0E 1K0	B	121	112 2 017	Thuya	112-55 112-56	4 500 3 600		
						8 100		

6. LISTE DES BÉNÉFICIAIRES DE CAAF ET DE CtAF PAR ORDRE ALPHABÉTIQUE

Nom et adresse de l'usine	Produit	TA	Numéro de client	Essence	UA	Volume (m3)		
						Annuel	Qual. inf.	Sec & sain
Éco-Cèdre inc. 807, rue Principale Saint-Donat (Québec) J0T 2C0	C, S	319	142 1 004	Thuya	062-51	1 000 1 000		
Éloi Moisan inc. 20, route 354 Saint-Gilbert (Québec) G0A 3T0	C, S	233	031 1 003	Sab-Ép-Pig-Mél	031-51 031-52 041-51	100 100 4 275 4 475		1 2 65 68
Emballages Smurfit-Stone Canada S.E.C. (La Tuque) 1000, chemin de l'Usine La Tuque (Québec) G9X 3P8	P	263	042 0 001	Bouleau à papier	022-51 023-51 023-52 025-51 027-51	3 000 5 000 30 000 50 000 12 000 <u>100 000</u>		
				Bouleaux jaune et papi	041-51 042-51 043-51 043-52	21 100 134 800 81 600 92 500 <u>330 000</u>		
				Peupliers	043-51	20 000 450 000		
Félix Huard inc. (Sainte-Luce) 121, rue Saint-Alphonse Sainte-Luce (Québec) G0K 1P0	C, S	081	012 1 001	Feuillus durs	011-52 012-51 012-52 012-53 012-54 111-51 111-53 111-54 112-57	1 000 4 900 3 700 9 400 5 700 1 400 5 000 2 100 2 000 35 200	500 900 1 400	
Forespect inc. 760, route 323 Namur (Québec) J0V 1N0	C, S	161	072 1 012	Bouleau à papier	072-51 074-51	200 8 400 <u>8 600</u>		
				Bouleau jaune	072-51 074-51	400 8 000 <u>8 400</u>	100	
				Érables	072-51 074-51	2 300 4 000 <u>6 300</u>	300	
				Hég, Ch, Til et Auf	072-51 074-51	800 300 <u>1 100</u>	100	
				Pruche	072-51	1 200		
				Thuya	072-51	1 300 26 900	500	
Foresterie des Quinze inc. 1367, chemin de la Source Rémigny (Québec) J0Z 3H0	C, S	384	082 1 003	Thuya	082-51	1 000 1 000		
Fortress Specialty Cellulose inc. (Fortress Cellulose Spécialisée) 451, rue Victoria Thurso (Québec) J0X 3B0	P	159	072 0 002	Bouleau à papier	061-51 061-52 064-51 064-52 072-51	2 800 3 000 5 800 3 400 2 500 <u>17 500</u>		
				Bouleau jaune	061-51 061-52 064-51	3 000 5 300 18 500		

6. LISTE DES BÉNÉFICIAIRES DE CAAF ET DE CtAF PAR ORDRE ALPHABÉTIQUE

Nom et adresse de l'usine	Produit	TA	Numéro de client	Essence	UA	Volume (m3)		
						Annuel	Qual. inf.	Sec & sain
					064-52 072-51 073-51	8 700 3 600 7 000 <u>46 100</u>		
				Érables	061-51 061-52 064-51 064-52 072-51 073-51	16 600 4 600 22 800 38 400 19 000 24 900 <u>126 300</u>		
				Hêg, Til et Auf	061-51 061-52 064-51 064-52 072-51 073-51	4 200 100 5 900 10 000 8 200 6 800 <u>35 200</u>		
						225 100		
Gaston Cellard inc. 1, rue Cellard Escuminac (Québec) GOC 2M0	C, S	100	111 1 011	Feuillus durs	111-52 111-53	4 100 2 100 <u>6 200</u>	300	
				Sab-Ép-Pig-Mél	111-52 112-55	13 100 2 700 <u>15 800</u>		181 48
						22 000	300	229
Gérard Crête & Fils inc. (Saint-Roch-de-Mékinac) 88, route 159 Saint-Roch-de-Mékinac (Québec) GOX 2E0	C, S	244	041 1 015	Sab-Ép-Pig-Mél	041-51 042-51 043-51 043-52	183 700 87 700 34 300 132 300 <u>438 000</u>		2 795 2 123 973 2 910 8 801
Gérard Crête & Fils inc. (Saint-Séverin) 380, route 159 Saint-Séverin (Québec) GOX 2B0	C, S	245	041 1 001	Sab-Ép-Pig-Mél	041-51 042-51 043-51 043-52	104 500 37 100 36 900 90 000 <u>268 500</u>		1 590 898 1 047 1 980 5 515
Gestofo inc. 601, rue Guyon Saint-Raymond (Québec) G3L 1Z1	C, S	231	031 1 009	Feuillus durs	031-51 031-52	5 700 4 200 <u>9 900</u>		
				Peupliers	031-51	800		
				Sab-Ép-Pig-Mél	031-51	300		3
						11 000		3
Groupe Crête division St-Faustin inc. 1617, route 117 Saint-Faustin--Lac-Carré (Québec) JOT 1J3	C, S	405	151 1 019	Sab-Ép-Pig-Mél	061-52 064-51 064-52 072-51 074-51	67 800 91 000 35 000 15 800 50 000 <u>259 600</u>		1 361 2 340 227 114 1 414 5 456
Groupe Lebel (2004) inc. (Cap-Chat) Parc Industriel, CP 578 Cap-Chat (Québec) GOJ 1E0	C, S	129	112 1 007	Sab-Ép-Pig-Mél	112-57	66 500 <u>66 500</u>		937 937
Groupe Lebel (2004) inc. (Dégelis) 566, avenue Guérette Dégelis (Québec) G5T 1G5	C, S	070	011 1 014	Sab-Ép-Pig-Mél	011-51 011-52 012-51	16 000 11 100 15 400 <u>42 500</u>		178 131 192 501
Groupe Lebel (2004) inc. (Price)	C, S	091	012 1 003	Sab-Ép-Pig-Mél	012-51 012-54	28 600 81 600		356 908

6. LISTE DES BÉNÉFICIAIRES DE CAAF ET DE CtAF PAR ORDRE ALPHABÉTIQUE

Nom et adresse de l'usine	Produit	TA	Numéro de client	Essence	UA	Volume (m3)		
						Annuel	Qual. inf.	Sec & sain
1, rue Mitis Price (Québec) G0J 1Z0						110 200		1 264
Groupe Lebel (2004) inc. (Saint-Joseph-de-Kamouraska) 264, route Picard Saint-Joseph-de-Kamouraska (Québec) G0L 3P0	C, S	059	011 1 012	Sab-Ép-Pig-Mél	011-51	16 200 16 200		180 180
Groupe Lebel (2004) inc. (Squatec) 21, rue Saint-Joseph Saint-Michel-du-Squatec (Québec) G0L 4H0	C, S	076	011 1 016	Sab-Ép-Pig-Mél	011-52 012-51	4 700 11 900 16 600		55 148 203
Groupe NBG inc. RR 4 et 5, canton Estcourt Rivière-Bleue (Québec) G0L 2B0	C, S	072	011 1 018	Peupliers	011-51 011-52 012-51	17 700 7 500 1 700 26 900		
Henri Radermaker & Fils inc. 13040, route 117 Nord, CP 500 Rivière-Rouge (Québec) J0T 2X0	C, S	137	154 1 002	Sab-Ép-Pig-Mél	064-51	84 800 84 800		2 181 2 181
Industries G.D.S. inc. (Pointe-à-la-Croix) 6, chemin Qospem Pointe-à-la-Croix (Québec) G0C 1L0	C, S	101	111 1 006	Sab-Ép-Pig-Mél	111-52 112-55	63 600 16 900 80 500		879 299 1 178
Industries John Lewis Itée 1101, boulevard Ducharme La Tuque (Québec) G9X 3C3	C, D	265	042 1 002	Bouleau à papier	041-51 042-51 043-51 043-52	4 800 28 900 13 900 27 400 75 000		
Industries Norbord inc. (La Sarre - Panneaux) 210, 9e Avenue Est, CP 280 La Sarre (Québec) J9Z 2X5	F	053	085 0 001	Bouleau à papier	082-51 085-51	40 000 10 800 50 800		
				Peupliers	082-51 085-51 085-62 086-51 086-52 086-63 086-64 086-65 086-66	72 000 51 000 1 600 29 000 18 000 2 400 25 300 28 800 11 000 239 100		
						289 900		
Industries Norbord inc. (Val-d'Or) 1, rue des Panneaux Val-d'Or (Québec) J9P 7A1	F	054	083 0 001	Bouleau à papier	083-51 084-51 086-51	70 000 10 000 10 000 90 000		
				Peupliers	082-51 083-51 084-51 084-62 086-51 086-52 087-51 087-62 087-63 087-64	8 400 76 500 57 500 10 800 19 900 16 000 44 800 10 700 28 700 13 900 287 200		
						377 200		
Industries St-Noël inc. 3, rue Industrielle Saint-Noël (Québec) G0J 3A0	S	419	012 2 069	Thuya	012-54	1 700 1 700		

6. LISTE DES BÉNÉFICIAIRES DE CAAF ET DE CtaF PAR ORDRE ALPHABÉTIQUE

Nom et adresse de l'usine	Produit	TA	Numéro de client	Essence	UA	Volume (m3)		
						Annuel	Qual. inf.	Sec & sain
Industries T.L.T. inc. 144, rue Larouche Sainte-Monique (Québec) G0W 2T0	C, S	204	024 1 001	Feuillus durs	022-51 023-51 023-52 024-51 024-52 025-51 027-51 097-51	18 500 7 000 6 000 8 000 2 200 24 500 15 000 400	41 500 13 000 24 000 23 000 12 800 25 500 35 000 2 600	
						81 600	177 400	
Jean Riopel inc. 8227, route 125, CP 300 Chertsey (Québec) J0K 3K0	C, S	280	142 1 001	Sab-Ép-Pig-Mél	061-51 061-52 062-51 062-52	11 400 3 600 46 400 5 700		64 72 319 126
						67 100		581
Kruger Wayagamack inc. Île de la Potherie, CP 128 Trois-Rivières (Québec) G9A 5A9	P	242	041 0 003	Sab-Ép-Pig-Mél	031-51 031-52 034-51 041-51 043-51	2 400 4 000 2 600 17 000 76 100		27 64 18 259 2 159
						102 100		2 527
La Compagnie Commonwealth Plywood Itée (Belleterre - Sciage) RR 8, canton Guillet Belleterre (Québec) J0Z 1L0	C, S	169	081 1 010	Pins blanc et rouge	081-51 081-52	55 400 46 600		
						102 000		
La Compagnie Commonwealth Plywood Itée (Denholm) 118, chemin des Voyageurs Denholm (Québec) J8N 9C1	C, S	155	072 1 009	Bouleau à papier	071-51 072-51 073-52	1 000 300 8 200	500 200 1 900	
						<u>9 500</u>		
				Bouleau jaune	071-51 072-51 073-52	1 300 800 5 300	700 400 2 600	
						<u>7 400</u>		
				Érables	071-51 072-51 073-52	5 500 4 900 6 700	2 800 2 500 3 100	
						<u>17 100</u>		
				Hég, Ch, Til et Auf	071-51 072-51 073-52	3 400 1 700 200	1 700 900 100	
						<u>5 300</u>		
				Peupliers	072-51	800		
				Pruche	072-51	600		
				Sab-Ép-Pig-Mél	072-51	500		4
						41 200	17 400	4
La Compagnie Commonwealth Plywood Itée (Kipawa - Déroulage) Rang Nord-du-Ruisseau Gordon Kipawa (Québec) J0Z 3P0	C, D	170	081 1 005	Bouleau à papier	071-52 081-51 081-52	900 3 100 5 100		
						<u>9 100</u>		
				Bouleau jaune	071-52 081-51 081-52	1 500 7 300 6 400		
						<u>15 200</u>		
						24 300		
La Compagnie Commonwealth Plywood Itée (Kipawa - Sciage) Rang Sud du Ruisseau Gordon Kipawa (Québec) J0Z 3P0	C, S	171	081 1 004	Bouleau à papier	081-51 081-52	7 000 5 400		
						<u>12 400</u>		
				Bouleau jaune	081-51	16 100		

6. LISTE DES BÉNÉFICIAIRES DE CAAF ET DE CtAF PAR ORDRE ALPHABÉTIQUE

Nom et adresse de l'usine	Produit	TA	Numéro de client	Essence	UA	Volume (m3)		
						Annuel	Qual. inf.	Sec & sain
					081-52	4 600 <u>20 700</u>		
				Chênes	081-51 081-52	2 500 400 <u>2 900</u>		
				Érables	081-51 081-52	38 500 6 700 <u>45 200</u>		
				Hég, Til et Auf	081-51 081-52	5 100 700 <u>5 800</u>		
						87 000		
La Compagnie Commonwealth Plywood Itée (La Croche) Rang Ouest, canton Langelier La Tuque (Québec) GOX 1R0	C, S	266	042 1 004	Bouleau à papier	041-51 042-51 043-51 043-52	1 200 15 400 7 550 4 800 <u>28 950</u>		
				Bouleau jaune	041-51 042-51 043-52	100 17 200 10 900 <u>28 200</u>		
						57 150		
La Compagnie Commonwealth Plywood Itée (Low) Route 105, CP 59 Low (Québec) J0X 2C0	C, S	153	072 1 001	Pins blanc et rouge	071-52 073-51	22 100 16 100 <u>38 200</u>		
La Compagnie Commonwealth Plywood Itée (Mont-Laurier) 172, avenue du Moulin Mont-Laurier (Québec) J9L 3W1	C, S	145	154 1 006	Bouleau à papier	061-52 064-51 071-52	6 600 11 000 3 800 <u>21 400</u>		
				Bouleau jaune	061-52 064-51 071-52	8 900 9 100 3 200 <u>21 200</u>		
				Érables	061-52 064-51 071-52	16 100 9 800 10 700 <u>36 600</u>		
				Hég, Ch, Til et Auf	061-52 064-51 071-52	1 500 1 300 2 700 <u>5 500</u>		
						84 700		
La Compagnie Commonwealth Plywood Itée (Princeville) 540, rue Saint-Henri, CP 670 Princeville (Québec) GOP 1E0	C, D	251	171 1 013	Chênes	071-51 071-52 081-51	600 700 300 <u>1 600</u>		
La Compagnie Commonwealth Plywood Itée (Rapides-des-Joachims) 478, chemin du Moulin, CP 62 Rapides-des-Joachims (Québec) J0X 3M0	C, S	149	071 1 002	Bouleau à papier	071-52	9 600		
				Bouleau jaune	071-52	7 900		
				Érables	071-52	26 800		
				Hég, Ch, Til et Auf	071-52	6 600		
				Pins blanc et rouge	071-52 081-51	15 200 4 200		

6. LISTE DES BÉNÉFICIAIRES DE CAAF ET DE CtAF PAR ORDRE ALPHABÉTIQUE

Nom et adresse de l'usine	Produit	TA	Numéro de client	Essence	UA	Volume (m3)		
						Annuel	Qual. inf.	Sec & sain
						19 400		
						70 300		
La Compagnie Commonwealth Plywood Itée (Sainte-Thérèse) 15, boulevard Curé Labelle, CP 90 Sainte-Thérèse (Québec) J7E 4H9	D	281	152 2 004	Bouleau à papier	071-51 071-52 074-51	300 800 4 800 <u>5 900</u>		
				Bouleau jaune	071-51 071-52 074-51	400 1 800 3 300 <u>5 500</u>		
				Érables	061-52 064-51 071-51 071-52 072-51 073-52 074-51	300 100 100 300 100 100 200 <u>1 200</u>		
						12 600		
La Compagnie Commonwealth Plywood Itée (Shawinigan) 1155, chemin de la Fonderie Shawinigan (Québec) G9N 1W9	C, D	255	041 1 006	Bouleau à papier	041-51 042-51 043-52 062-51 062-52	800 200 200 600 1 000 <u>2 800</u>		
				Bouleau jaune	041-51 042-51 043-52 062-51 062-52	2 300 2 400 1 900 900 1 200 <u>8 700</u>		
				Bouleaux jaune et papier	031-51 031-52	1 200 400 <u>1 600</u>		
						13 100		
La Corporation internationale Masonite 6184, rue Notre-Dame Lac-Mégantic (Québec) G6B 3B5	C, D	226	051 1 035	Bouleau à papier	064-52 072-51 083-51	200 100 1 500 <u>1 800</u>		
				Bouleau jaune	034-52 064-52 072-51 083-51	400 1 100 400 500 <u>2 400</u>		
				Feuillus durs	011-51 011-52 012-51 012-52 012-53 012-54 111-52 111-53 111-54 112-55 112-57	100 100 50 50 100 50 100 100 50 100 50 <u>850</u>		
						5 050		
La Scierie Martel Itée 1615, boulevard Auger Est Alma (Québec) G8B 5V2	C, S	181	021 1 004	Sab-Ép-Pig-Mél	023-51 023-52	42 900 2 100 <u>45 000</u>		1 266 65 <u>1 331</u>
Lauzon - Planchers de bois exclusifs inc.	C, S	160	072 1 005	Bouleau à papier	064-52	3 000	1 500	



6. LISTE DES BÉNÉFICIAIRES DE CAAF ET DE CtAF PAR ORDRE ALPHABÉTIQUE

Nom et adresse de l'usine	Produit	TA	Numéro de client	Essence	UA	Volume (m3)				
						Annuel	Qual. inf.	Sec & sain		
175, rue Alexandre Thurso (Québec) J0X 3B0						072-51	900	300		
						073-51	9 000	1 200		
						073-52	8 400			
							<u>21 300</u>			
						Bouleau jaune	064-52	7 200		2 100
							072-51	2 500		400
							073-51	13 300		2 700
							073-52	5 600		
								<u>28 600</u>		
						Érables	064-52	27 600		6 900
							072-51	15 700		2 300
							073-51	51 100		7 100
073-52	7 000									
	<u>101 400</u>									
Hég, Ch, Til et Auf	064-52	6 600	1 300							
	072-51	5 400	1 000							
	073-51	17 000	2 700							
	073-52	200								
		<u>29 200</u>								
		180 500	29 500							
Le Spécialiste du bardeau de cèdre inc. 754, 8e Rue Saint-Prosper (Québec) G0M 1Y0	B	355	124 2 007	Thuya		034-51	300			
						034-52	400			
						041-51	6 600			
						042-51	2 000			
						043-52	300			
						061-51	400			
						061-52	400			
						062-51	1 700			
							12 100			
Les Bardeaux Lajoie inc. (Sainte-Françoise) 166, rang 4 Ouest Sainte-Françoise (Québec) G0L 3B0	B	060	011 2 032	Thuya		011-52	1 750			
						012-52	1 700			
						012-53	1 700			
						012-54	200			
							5 350			
Les Bardeaux Lajoie inc. (Saint-Eusèbe) 101, 10e Rang Est Saint-Eusèbe (Québec) G0L 2Y0	B	063	011 2 007	Thuya		011-51	5 900			
						011-52	5 450			
						012-51	900			
							12 250			
Les Billots Sélect Mégantic inc. 3690, rue Lévis Lac-Mégantic (Québec) G6B 2H6	C, S	227	051 1 003	Bouleau à papier	034-52	1 300				
				Bouleau jaune	034-52	2 500				
				Érables	034-52	7 300				
				Hég, Ch, Til et Auf	034-52	300				
				Sab-Ép-Pig-Mél	034-52	4 000				
					15 400	46				
Les Bois francs Benoît inc. 1750, route 348, CP 990 Saint-Gabriel-de-Brandon (Québec) J0K 2N0	C, S	372	142 1 026	Ér, Hég, Ch, Til et Auf	041-51	1 700				
				Érables	062-51	10 900				
				Hég, Ch, Til et Auf	062-51	800				
					13 400					
Les Bois francs L'Islet Sud inc. 1, rue du Moulin Tourville (Québec) GOR 4M0	C, S	368	125 1 015	Feuillus durs		035-51	6 500			
							6 500			
Les Cèdres Chics-Chocs inc. 6, rue Industrielle Sainte-Anne-des-Monts (Québec) G4V 2V9	B, S	393	112 2 044	Thuya		112-55	1 400			
						112-56	4 700			
						112-57	1 400			

6. LISTE DES BÉNÉFICIAIRES DE CAAF ET DE CtAF PAR ORDRE ALPHABÉTIQUE

Nom et adresse de l'usine	Produit	TA	Numéro de client	Essence	UA	Volume (m3)		
						Annuel	Qual. inf.	Sec & sain
						7 500		
Les Chantiers de Chibougamau Itée 521, chemin Merrill, CP 216 Chibougamau (Québec) G8P 2K7	C, S	217	102 1 002	Sab-Ép-Pig-Mél	025-51 026-61 026-62 026-64 026-65	111 200 89 400 61 700 175 400 50 600		2 518 6 263 3 145 7 282 1 934
						488 300		21 142
Les Entreprises Alain Maltais inc. 511, chemin du Mont Bourbeau, CP 63 Chibougamau (Québec) G8P 2K5	S	354	102 2 008	Feuillus durs	026-62 026-63 026-64 026-65	50 50 50 50		
				Peupliers	026-62 026-63 026-64 026-65	<u>200</u> 50 50 50		
						<u>200</u> 400		
Les Exploitations J.Y.B. Papineau inc. 10, montée Gravel Ferme-Neuve (Québec) JOW 1C0	S	399	154 2 020	Thuya	064-51	2 100 2 100		
Les Industries Piékouagame inc. 3001, rue Ouiatchouan, CP 240 Mashteuiatsh (Québec) GOW 2H0	C, S	190	022 1 003	Peupliers	022-51	13 800		
				Sab-Ép-Pig-Mél	022-51	67 000		1 689
						80 800		1 689
Les Produits forestiers B. & B. inc. 27, rue des Pionniers La Minerve (Québec) JOT 1S0	C, S	273	151 1 002	Bouleau à papier	064-52	400		
				Bouleau jaune	064-52	900		
				Érables	064-52	3 500		
				Hég, Ch, Til et Auf	064-52	800		
				Peupliers	064-52 072-51	1 700 4 300		
						<u>6 000</u>		
				Pruche	061-51 064-52 072-51	600 7 100 6 600		
						<u>14 300</u>		
						25 900		
Les Scieries du Lac St-Jean inc. 53, route Saint-André Métabetchouan--Lac-à-la-Croix (Québec) G8G 1X3	C, S	182	021 1 006	Pins blanc et rouge	023-51	100		
				Sab-Ép-Pig-Mél	023-51	136 000		4 015
						136 100		4 015
Listuguj Mi'gmaq Government 17, Riverside Ouest Listuguj (Québec) GOC 2R0		411	111 A 002	Sab-Ép-Pig-Mél	111-52	10 000 10 000		138 138
Louisiana-Pacific Canada Ltd. (Bois-Franc) 1012, chemin du Parc industriel Bois-Franc (Québec) J9E 3A9	F	343	073 0 001	Bouleau à papier	064-51 071-52 073-51 073-52 074-51	96 200 15 700 20 100 42 500 90 000		
						<u>264 500</u>		
				Érables	064-51 071-52 073-51 073-52 074-51	7 500 2 000 33 700 15 000 11 700		

6. LISTE DES BÉNÉFICIAIRES DE CAAF ET DE CtAF PAR ORDRE ALPHABÉTIQUE

Nom et adresse de l'usine	Produit	TA	Numéro de client	Essence	UA	Volume (m3)		
						Annuel	Qual. inf.	Sec & sain
				Peupliers	064-51 064-52 071-51 071-52 072-51 073-51 073-52 074-51	69 900  79 300 7 900 32 700 22 600 4 400 53 300 24 800 65 600 <u>290 600</u>		
						625 000		
Louisiana-Pacific Canada Ltd. (Chambord) 572, route 155 Chambord (Québec) G0W 1G0	F	191	022 0 001	Feuillus durs	022-51 023-51 023-52 024-51 024-52 025-51 027-51	42 500 18 500 24 000 8 000 2 000 36 000 26 000 <u>157 000</u>		
				Peupliers	022-51 023-51 023-52 024-51 024-52 025-51 027-51	71 000 26 000 48 000 20 000 16 000 104 000 43 000 <u>328 000</u>		
						485 000		
Lulumco inc. 79, rue Saint-Alphonse Sainte-Luce (Québec) G0K 1P0	C, S	087	012 1 002	Sab-Ép-Pig-Mél	012-52	75 900  75 900		862  862
LVL Global inc. 48, rue Boivin Ville-Marie (Québec) J9V 1B6		173	081 2 019	Bouleau à papier	081-52 082-51	10 800 5 200 <u>16 000</u>		
				Peupliers	081-51 081-52	5 600 16 300 <u>21 900</u>		
				Pin rouge	081-52	1 500		
						39 400		
Maibec inc. (Clarendon) 245, chemin du Rang 13, CP 249 Clarendon (Québec) J0X 2Y0	B	379	071 2 011	Thuya	071-51 071-52 073-51 073-52	4 300 31 000 10 000 1 700 <u>47 000</u>		
Maibec inc. (Saint-Pamphile - Bardeaux) 24, rang 6 Saint-Pamphile (Québec) G0R 3X0	B	415	125 2 001	Thuya	035-51	3 700  3 700		
Maibec inc. (Saint-Pamphile - Sciage) 24, rang 6 Saint-Pamphile (Québec) G0R 3X0	C, S	018	125 1 010	Sab-Ép-Pig-Mél	035-51	27 500  27 500		693  693
Maibec inc. (Saint-Théophile - 318, route 173) 318, route 173 Saint-Théophile (Québec) G0M 2A0	B	311	124 2 008	Thuya	041-51 062-51 062-52	3 600 2 400 1 700 <u>7 700</u>		
Maibec inc. (Saint-Théophile - 340, route 173) 340, route 173 Saint-Théophile (Québec) G0M 2A0	B	309	124 2 006	Thuya	034-52 064-51 064-52 072-51	700 5 600 4 200 2 900		

6. LISTE DES BÉNÉFICIAIRES DE CAAF ET DE CtAF PAR ORDRE ALPHABÉTIQUE

Nom et adresse de l'usine	Produit	TA	Numéro de client	Essence	UA	Volume (m3)		
						Annuel	Qual. inf.	Sec & sain
					073-52	1 600 15 000		
Matériaux Blanchet inc. (Amos) 2771, route de l'Aéroport, CP 430 Amos (Québec) J9T 3A8	C, S	046	086 1 005	Sab-Ép-Pig-Mél	084-51 084-62 086-51 086-52 086-65 087-51	21 400 13 200 100 000 112 400 47 300 30 200		606 432 2 572 3 644 1 884 943
Matériaux Blanchet inc. (Saint-Pamphile) 1030, rue Elgin Sud, CP 430 Saint-Pamphile (Québec) G0R 3X0	C, S	014	125 1 007	Sab-Ép-Pig-Mél	035-51	27 500 27 500		693 693
Multi Cèdre Itée 216, rue Principale Esprit-Saint (Québec) G0K 1A0	B	085	012 2 008	Thuya	012-51 012-53 012-54	8 500 600 2 200		
Municipalité de Mont-Carmel 22, rue de la Fabrique Mont-Carmel (Québec) G0L 1W0		421	011 M 001	Sab-Ép-Pig-Mél	011-51	2 400 2 400		27 27
Pabaced G.D.S. inc. (New Richmond) 175, 3e Rang Est, CP 879 New Richmond (Québec) G0C 2B0	B	102	111 2 003	Thuya	111-51 111-52 111-53 111-54 112-55	400 900 2 600 1 400 2 500		
Papiers de publication Kruger inc. (Bromptonville) 220, route de Windsor Sherbrooke (Québec) J1C 0E6	P	427	051 0 002	Bouleau à papier	062-52		20 000 20 000	
Papiers de publication Kruger inc. (Parent) 201, chemin de la Scierie, CP 100 La Tuque (Québec) G0X 3P0	C, S	267	042 1 012	Sab-Ép-Pig-Mél	043-51	483 200 483 200		13 709 13 709
Papiers de publication Kruger inc. (Trois-Rivières) 3735, boulevard Gene H. Kruger Trois-Rivières (Québec) G9A 6B1	P	249	041 0 005	Bouleau à papier Sab-Ép-Pig-Mél	043-51 025-51 026-61 026-62 026-64 026-65	30 000 8 100 12 300 12 600 5 500 5 900		285 483 540 213 216
						<u>44 400</u> 74 400		1 737
Pin Davidson inc. 79, rue Thomas-Lefebvre Mansfield-et-Pontefract (Québec) J0X 1R0	C, S	152	071 1 004	Pins blanc et rouge	071-51 071-52 073-52	29 100 12 400 9 800		
						51 300		
Portes & Fenêtres Yvon Bordeleau & Fils inc. 440, rue Sainte-Thérèse Saint-Michel-des-Saints (Québec) J0K 3B0	S	323	142 2 001	Bouleau jaune Pins blanc et rouge Thuya	062-52 062-52 062-52	100 300 100		
						500		
Poteaux Sélect inc. 200, Parc industriel Saint-Marc-des-Carrières (Québec) G0A 4B0	G	026	031 2 020	Pin gris	041-51 042-51 043-51 043-52 062-52	3 100 2 000 2 500 7 100 300		

6. LISTE DES BÉNÉFICIAIRES DE CAAF ET DE CtAF PAR ORDRE ALPHABÉTIQUE

Nom et adresse de l'usine	Produit	TA	Numéro de client	Essence	UA	Volume (m3)		
						Annuel	Qual. inf.	Sec & sain
				Pin rouge	041-51 062-51 062-52	<u>15 000</u> 150 100 100 <u>350</u> 15 350		
Produits forestiers Arbec s.e.n.c. (L'Ascension-de-Notre-Seigneur) 5005, route Uniforêt, CP 70 L'Ascension-de-Notre-Seigneur (Québec) G0W 1Y0	C, S	201	024 1 003	Sab-Ép-Pig-Mél	024-51 024-52	41 900 717 600  759 500		1 442 23 853  25 295
Produits forestiers Arbec s.e.n.c. (Port-Cartier - Sciage) 175, boulevard du Portage-des-Mousses, CP 4000 Port-Cartier (Québec) G5B 2V9	C, S	344	094 1 002	Sab-Ép-Pig-Mél	094-51 094-52	347 800 487 400  835 200		11 739 19 394  31 133
Produits forestiers Arbec s.e.n.c. (Shawinigan) 775, 122e Rue, CP 40 Shawinigan (Québec) G9T 5K7	F	256	041 0 007	Bouleau à papier  Peupliers	041-51 042-51 043-52  041-51 042-51 043-52 062-51	11 400 15 200 18 000 <u>44 600</u>  89 100 79 000 130 700 25 600 <u>324 400</u> 369 000		
Produits forestiers Basques inc. 100, rue de la Beurrerie Saint-Mathieu-de-Rioux (Québec) G0L 3T0	E	069	011 2 008	Feuillus durs	011-52 012-51 012-52	7 900 2 900 1 100  11 900		
Produits forestiers Berscifer inc. 84, chemin Bersimis Lac-au-Brochet (Québec) G0T 1E0	C, S	338	092 1 003	Sab-Ép-Pig-Mél	097-51	215 400  215 400		6 217  6 217
Produits forestiers du Pontiac inc. 2460, route 148 Litchfield (Québec) J0X 1K0	C, S	150	071 1 001	Bouleau à papier  Bouleau jaune  Érables  Hég, Ch, Til et Auf  Pins blanc et rouge	071-51 071-52 073-52  071-51 071-52 073-52  071-51 071-52 073-52  071-51	3 900 1 900 4 200 <u>10 000</u>  4 800 1 600 2 600 <u>9 000</u>  21 700 4 900 3 300 <u>29 900</u>  13 200 1 200 100 <u>14 500</u>  8 200  71 600	200 500 600  400 300 400  1 700 1 100 600  1 000 600  7 400	
Produits forestiers Mauricie S.E.C. 2419, route 155 Sud La Tuque (Québec) G9X 3N8	C, S	347	042 1 006	Sab-Ép-Pig-Mél	041-51 042-51 043-51 043-52	78 300 221 200 7 000 263 000  569 500		1 191 5 355 199 5 785  12 530

6. LISTE DES BÉNÉFICIAIRES DE CAAF ET DE CtAF PAR ORDRE ALPHABÉTIQUE

Nom et adresse de l'usine	Produit	TA	Numéro de client	Essence	UA	Volume (m3)		
						Annuel	Qual. inf.	Sec & sain
Produits Forestiers Miniers "Abitibi" inc. 259, route Fournière Malartic (Québec) JOY 1Z0	C, S	033	083 1 004	Sab-Ép-Pig-Mél	083-51	8 500		273
						8 500		273
Produits forestiers Nabakatuk 2008, S.E.N.C. km 260, route 113 Waswanipi (Québec) JOY 3C0	C, S	345	107 1 004	Sab-Ép-Pig-Mél	026-63 026-65 087-63 087-64	20 700 20 200 27 800 50 300		713 739 1 080 2 109
						119 000		4 641
Produits forestiers Petit-Paris inc. 75, chemin Chute des Passes Saint-Ludger-de-Milot (Québec) GOW 2B0	C, S	219	027 1 004	Sab-Ép-Pig-Mél	024-51	380 000		13 079
						380 000		13 079
Produits forestiers Temrex, société en commandite (Nouvelle) 521, boulevard Perron, CP 39 Nouvelle (Québec) GOC 2G0	C, S	099	111 1 003	Sab-Ép-Pig-Mél	111-53 112-55	252 700 105 100		4 882 1 857
						357 800		6 739
RBF Scierie La Tuque inc. 100, chemin Rivière-au-Lait La Tuque (Québec) G9X 3N7		349	042 1 014	Feuillus durs	042-51 043-51 043-52		49 300 32 400 31 300	
							113 000	
RBF Scierie St-Tite inc. 845, route 153 Saint-Tite (Québec) GOX 3H0	C, S	248	041 1 020	Bouleau à papier	041-51 042-51 043-51 043-52	13 600 3 100 6 000 400		
						<u>23 100</u>		
				Bouleau jaune	041-51 042-51 043-52	18 800 1 300 2 900		
						<u>23 000</u>		
				Ér, Hég, Ch, Til et Auf	041-51 042-51 043-52	25 200 5 500 3 000		
						<u>33 700</u>		
Peupliers	043-52	1 000						
Pins blanc et rouge	041-51	450						
						81 250		
Richard Pelletier & Fils inc. (Biencourt) 1, rue Principale Ouest Biencourt (Québec) GOK 1T0	C, S	061	011 1 001	Peupliers	011-52 012-51	300 500		
						<u>800</u>		
				Sab-Ép-Pig-Mél	011-52 012-51 012-54	6 500 1 900 3 700		76 24 41
						<u>12 100</u>		
						12 900		141
Richard Pelletier & Fils inc. (Squatec) 4, rue Saint-Marc, CP 160 Saint-Michel-du-Squatec (Québec) GOL 4H0	C, S	073	011 1 004	Peupliers	011-52 012-51	1 000 1 600		
						<u>2 600</u>		
				Sab-Ép-Pig-Mél	011-52 012-51 012-54	18 900 5 700 11 900		222 71 132
						<u>36 500</u>		
						39 100		425
Rosario Poirier inc. (Saint-Alphonse - Sciage)	C, S	106	111 1 005	Peupliers	111-53 111-54	20 300 3 600		

## 6. LISTE DES BÉNÉFICIAIRES DE CAAF ET DE CtAF PAR ORDRE ALPHABÉTIQUE

Nom et adresse de l'usine	Produit	TA	Numéro de client	Essence	UA	Volume (m3)		
						Annuel	Qual. inf.	Sec & sain
130, route Saint-Alphonse, CP 88 Saint-Alphonse (Québec) G0C 2V0				Sab-Ép-Pig-Mél	111-54 112-55	<u>23 900</u>		
						2 700		63
						11 500		203
						<u>14 200</u>		
						38 100		266
Sartlop inc. (Angliers - Tournage et façonnage) 69, rue Ontario Notre-Dame-du-Nord (Québec) J0Z 3B0	G	391	081 2 018	Pin rouge	081-52	400		
						400		
Scierie Baie-Trinité inc. 142, route 138 Baie-Trinité (Québec) G0H 1A0	C, S	351	094 1 003	Sab-Ép-Pig-Mél	093-51 094-51 094-52	74 000 145 500 44 900		2 150 4 911 1 787
						264 400		8 848
Scierie Blondeau inc. 175, rue Principale Sainte-Sophie-d'Halifax (Québec) G0P 1L0	C, S	260	171 1 029	Feuillus durs	034-51	750		
				Pruche	034-51	750		
				Sab-Ép-Pig-Mél	034-51	3 450		24
						4 950		24
Scierie Bondu inc. 319, chemin H. Bondu Notre-Dame-de-Pontmain (Québec) J0W 1S0	C, S	138	154 1 003	Pins blanc et rouge	061-51 061-52 062-51 062-52 064-51 064-52 072-51 073-51 074-51	600 900 1 600 1 300 6 800 4 900 2 700 6 900 5 300		
						31 000		
Scierie Carrière Itée 530, boulevard de l'Aéroparc Lachute (Québec) J8H 3R8	C, S	274	151 1 020	Bouleau à papier	061-51	1 400		
				Bouleau jaune	061-51	2 300		
				Érables	061-51	11 400		
				Hég, Ch, Til et Auf	061-51	2 800		
				Peupliers	061-51	1 200		
						19 100		
Scierie de Sainte-Irène Itée 254, rangs 4 et 5 Sainte-Irène (Québec) G0J 2P0	C, S	089	012 1 015	Peupliers	012-53	100		
				Sab-Ép-Pig-Mél	012-53 012-54	12 700 100		126 1
						<u>12 800</u>		
						12 900		127
Scierie Dion & Fils inc. 147, rue Saint-Alexis Saint-Raymond (Québec) G3L 1S1	C, S	229	031 1 001	Feuillus durs	031-51 031-52	14 250 5 600	4 800 10 200	
						<u>19 850</u>		
				Sab-Ép-Pig-Mél	031-51 031-52	14 225 58 600		162 939
						<u>72 825</u>		
						92 675	15 000	1 101
Scierie Gauthier Itée 7700, chemin de la Batture Jonquière (Québec) G7B 3P6	C, S	185	021 1 001	Sab-Ép-Pig-Mél	023-52	65 000		2 001
						65 000		2 001
Scierie Girard inc.	C, S	199	021 1 009	Sab-Ép-Pig-Mél	023-52	50 000		1 539
						50 000		1 539

## 6. LISTE DES BÉNÉFICIAIRES DE CAAF ET DE CtAF PAR ORDRE ALPHABÉTIQUE

Nom et adresse de l'usine	Produit	TA	Numéro de client	Essence	UA	Volume (m3)		
						Annuel	Qual. inf.	Sec & sain
5872, route Bouleaux Jonquière (Québec) G7P 1E3								
Scierie Landrienne inc. 389, chemin du Moulin Landrienne (Québec) JOY 1V0	C, S	042	086 1 007	Sab-Ép-Pig-Mél	086-51 086-52 086-63 086-65	180 700 115 600 11 000 59 900  367 200		4 648 3 748 486 2 386  11 268
Scierie Lauzé inc. 2720, rue Principale Saint-Édouard-de-Lotbinière (Québec) GOS 1Y0	C, S	134	124 1 045	Feuillus durs  Pruche  Sab-Ép-Pig-Mél	034-51  034-51  034-51	750  750  3 450  4 950		   24  24
Scierie Lapaqco inc. Rang 13 Fugèreville (Québec) J0Z 2A0	C, S	176	081 1 013	Bouleau à papier	081-52	3 200  3 200	1 500  1 500	
Scierie P.S.E. inc. 491, boulevard Chabot, CP 129 Saint-Ubalde (Québec) GOA 4L0	C, S	239	031 1 006	Pruche  Sab-Ép-Pig-Mél	031-51  031-51 041-51	100  47 775 8 525 <u>56 300</u>  56 400		  545 130  675
Scierie Rivest inc. 880, route Louis-Cyr Saint-Jean-de-Matha (Québec) J0K 2S0	C, S	326	142 1 017	Pins blanc et rouge  Sab-Ép-Pig-Mél	062-51 062-52  062-51 062-52	300 1 000 <u>1 300</u>  4 900 5 900 <u>10 800</u>  12 100		   34 130  164
Scierie Rivière Saint-Jean inc. 2001, rue de la Scierie Rivière-Saint-Jean (Québec) G0G 2N0	C, S	362	095 1 002	Sab-Ép-Pig-Mél	095-51	115 100  115 100		2 244  2 244
Simon Lussier Itée (Sainte-Émélie-de-l'Énergie) 861, rue Saint-Joseph Sainte-Émélie-de-l'Énergie (Québec) J0K 2K0	C, S	282	142 1 005	Bouleau à papier  Bouleau jaune  Peupliers	062-51 062-52  062-51 062-52  062-51 062-52	9 400 17 500 <u>26 900</u>  6 900 9 800 <u>16 700</u>  5 000 5 000 <u>10 000</u>  53 600	7 400 11 800  3 400 4 700  27 300	
S.M.T. inc. 131, rue Principale Saint-Thomas-Didyme (Québec) G8M 4G6	S	390	025 2 016	Feuillus durs  Peupliers  Sab-Ép-Pig-Mél	025-51  025-51  025-51	500  2 000  900  3 400		   32  32
Société en commandite Scierie Opitciwan Kilomètre 58, CP 270 Obedjiwan (Québec) G0W 3B0	C, S	366	042 1 008	Sab-Ép-Pig-Mél	026-51	93 600  93 600		3 258  3 258
Société en commandite Services forestiers		400	042 A 004	Sab-Ép-Pig-Mél	042-51	19 000		460



6. LISTE DES BÉNÉFICIAIRES DE CAAF ET DE CtAF PAR ORDRE ALPHABÉTIQUE

Nom et adresse de l'usine	Produit	TA	Numéro de client	Essence	UA	Volume (m3)		
						Annuel	Qual. inf.	Sec & sain
atikamekw aski 57, rue Kenosi, CP 221 Wemotaci (Québec) G0X 3R0					043-51 043-52	59 500 5 500		1 688 121
						84 000		2 269
Stadacona S.E.C. (Québec - Sciage) 1092, avenue Lapierre Québec (Québec) G3E 1Z3	C, S	02	031 1 014	Sab-Ép-Pig-Mél	031-53	100 600		1 525
						100 600		1 525
Stella-Jones inc. (Masson-Angers - Poteaux) 426, chemin Montréal Est, CP 2737 Gatineau (Québec) J8M 1V6	G	025	072 2 007	Pin gris	071-51 071-52 073-51 073-52	500 600 1 400 1 700		
				Pin rouge	071-51 071-52 072-51 073-51 081-51 081-52 083-51	<u>4 200</u> 1 300 2 500 100 1 600 5 400 7 100 500		
						<u>18 500</u>		
						22 700		
Tembec (Béarn) 67, rue Principale Sud Béarn (Québec) J0Z 1G0	C, S	172	081 1 003	Sab-Ép-Pig-Mél	081-51 081-52 082-51	84 100 212 800 61 900		1 515 5 919 1 675
						358 800		9 109
Tembec (La Sarre) 495, route 111 Ouest, CP 2500 La Sarre (Québec) J9Z 2X6	C, S	036	085 1 002	Sab-Ép-Pig-Mél	082-51 085-51	87 600 260 800		2 370 8 498
						348 400		10 868
Tembec (Matane) 400, rue du Port, CP 640 Matane (Québec) G4W 3P6	P	350	012 0 003	Feuillus durs	011-51 012-54 111-53	9 300 2 500 28 000		
				Peupliers	011-51 011-52 012-51 012-52 012-53 012-54 111-51 111-52 111-53 111-54 112-57	<u>39 800</u> 14 100 7 200 3 400 1 400 7 300 5 300 400 500 13 500 2 400 1 700		
						<u>57 200</u>		
						97 000		
Tembec (Senneterre) 250, chemin Normick Senneterre (Québec) J0Y 2M0	C, S	035	084 1 001	Sab-Ép-Pig-Mél	084-51 084-62 087-51 087-63	120 900 118 700 38 000 80 400		3 423 3 885 1 186 3 125
						358 000		11 619
Tembec (Taschereau) 630, avenue Blais, CP 190 Taschereau (Québec) J0Z 3N0	C, S	037	085 1 003	Sab-Ép-Pig-Mél	082-51 085-51 085-62 086-52	97 000 295 600 14 000 19 700		2 625 9 632 632 639
						426 300		13 528
Tembec (Témiscaming - Pâtes et papiers) 33, chemin Kipawa, CP 3000 Témiscaming (Québec) J0Z 3R0	P	175	081 0 001	Bouleau à papier	081-51 081-52	15 600 78 700		
				Bouleau jaune	081-51 081-52	<u>94 300</u> 25 400 22 800		

## 6. LISTE DES BÉNÉFICIAIRES DE CAAF ET DE CtAF PAR ORDRE ALPHABÉTIQUE

Nom et adresse de l'usine	Produit	TA	Numéro de client	Essence	UA	Volume (m3)		
						Annuel	Qual. inf.	Sec & sain
				Érables	081-51 081-52	48 200 46 800 29 800 <u>76 600</u>		
				Hég, Ch, Til et Auf	081-51 081-52	11 400 2 400 <u>13 800</u>		
				Peupliers	081-51 081-52	10 500 40 900 <u>51 400</u>		
				Pins blanc et rouge	081-51 081-52	7 400 5 800 <u>13 200</u>		
						297 500		
Uniboard Canada inc. (Sayabec) 152, rue Pouliot, CP 340 Sayabec (Québec) G0J 3K0	F	108	012 0 001	Feuillus durs	012-51 012-52 012-53 012-54 111-51 111-52 111-54 112-57	9 300 9 800 29 800 14 400 7 400 12 000 2 800 5 200 <u>90 700</u>		
Uniboard Canada inc. (Val-d'Or) 2700, boulevard Jean-Jacques Cossette Val-d'Or (Québec) J9P 5G6	F	424	083 0 002	Bouleau à papier	074-51 083-51 084-51	3 300 41 300 12 500 <u>57 100</u>		
				Bouleau jaune	074-51 083-51	11 600 10 200 <u>21 800</u>		
				Érables	074-51 083-51	4 800 6 300 <u>11 100</u>		
						90 000		
Valibois inc. 267, boulevard Saint-David Saint-David-de-Falardeau (Québec) G0V 1C0	C, S	307	023 1 006	Feuillus durs	022-51 023-51 023-52 024-52 097-51	2 000 5 500 13 000 300 400 <u>21 200</u>	3 000 6 500 37 000 700 1 600	
				Peupliers	023-52 097-51	3 000 1 000 <u>4 000</u>		
						25 200	48 800	
Vexco inc. 2441, route 165, CP 36 Saint-Ferdinand (Québec) G0N 1N0	C, S	135	171 1 026	Feuillus durs	034-51 034-52	1 000 2 500 <u>3 500</u>		
Welsh & Fils inc. 333, rue Principale Saint-Alban (Québec) G0A 3B0	C, S	396	031 1 002	Peupliers	031-51	100		
				Sab-Ép-Pig-Mél	031-51	100		5
						200		5

## 7. LISTE DES BÉNÉFICIAIRES DE CAAF ET CtAF PAR UNITÉ D'AMÉNAGEMENT (UA)

En grisé : Représentant pour le plan annuel d'intervention

UA	TA	Nom du bénéficiaire	Produits	Numéro de client	Essence	Volume (m3)		
						Annuel	Qual. inf.	Sec & sain
011-51	55	Bégin & Bégin inc. (Saint-Juste-du-Lac)	C, S	011 1 002	Feuillus durs	13 000		
	11	Bois de sciage Lafontaine inc. (Sainte-Perpétue)	C, S	125 1 002	Sab-Ép-Pig-Mél	17 900		199
	68	Cascades Canada inc. (Cabano)	P	011 0 003	Feuillus durs	20 200		
	70	Groupe Lebel (2004) inc. (Dégelis)	C, S	011 1 014	Sab-Ép-Pig-Mél	16 000		178
	59	Groupe Lebel (2004) inc. (Saint-Joseph-de-Kamouraska)	C, S	011 1 012	Sab-Ép-Pig-Mél	16 200		180
	72	Groupe NBG inc.	C, S	011 1 018	Peupliers	17 700		
	226	La Corporation internationale Masonite	C, D	051 1 035	Feuillus durs	100		
	63	Les Bardeaux Lajoie inc. (Saint-Eusèbe)	B	011 2 007	Thuya	5 900		
	421	Municipalité de Mont-Carmel		011 M 001	Sab-Ép-Pig-Mél	2 400		27
	350	Tembec (Matane)	P	012 0 003	Feuillus durs Peupliers	9 300 14 100 <u>23 400</u>		
011-52	55	Bégin & Bégin inc. (Saint-Juste-du-Lac)	C, S	011 1 002	Feuillus durs	10 400		
	68	Cascades Canada inc. (Cabano)	P	011 0 003	Feuillus durs	17 800		
	81	Félix Huard inc. (Sainte-Luce)	C, S	012 1 001	Feuillus durs	1 000		
	70	Groupe Lebel (2004) inc. (Dégelis)	C, S	011 1 014	Sab-Ép-Pig-Mél	11 100		131
	76	Groupe Lebel (2004) inc. (Squatec)	C, S	011 1 016	Sab-Ép-Pig-Mél	4 700		55
	72	Groupe NBG inc.	C, S	011 1 018	Peupliers	7 500		
	226	La Corporation internationale Masonite	C, D	051 1 035	Feuillus durs	100		
	60	Les Bardeaux Lajoie inc. (Sainte-Françoise)	B	011 2 032	Thuya	1 750		
	63	Les Bardeaux Lajoie inc. (Saint-Eusèbe)	B	011 2 007	Thuya	5 450		
	69	Produits forestiers Basques inc.	E	011 2 008	Feuillus durs	7 900		
	61	Richard Pelletier & Fils inc. (Biencourt)	C, S	011 1 001	Peupliers Sab-Ép-Pig-Mél	300 6 500 <u>6 800</u>		76 <u>76</u>
	73	Richard Pelletier & Fils inc. (Squatec)	C, S	011 1 004	Peupliers Sab-Ép-Pig-Mél	1 000 18 900 <u>19 900</u>		222 <u>222</u>
	350	Tembec (Matane)	P	012 0 003	Peupliers	7 200		
	012-51	81	Félix Huard inc. (Sainte-Luce)	C, S	012 1 001	Feuillus durs	4 900	
70		Groupe Lebel (2004) inc. (Dégelis)	C, S	011 1 014	Sab-Ép-Pig-Mél	15 400		192
91		Groupe Lebel (2004) inc. (Price)	C, S	012 1 003	Sab-Ép-Pig-Mél	28 600		356
76		Groupe Lebel (2004) inc. (Squatec)	C, S	011 1 016	Sab-Ép-Pig-Mél	11 900		148
72		Groupe NBG inc.	C, S	011 1 018	Peupliers	1 700		
226		La Corporation internationale Masonite	C, D	051 1 035	Feuillus durs	50		
63		Les Bardeaux Lajoie inc. (Saint-Eusèbe)	B	011 2 007	Thuya	900		
85		Multi Cèdre Itée	B	012 2 008	Thuya	8 500		
69		Produits forestiers Basques inc.	E	011 2 008	Feuillus durs	2 900		
61		Richard Pelletier & Fils inc. (Biencourt)	C, S	011 1 001	Peupliers Sab-Ép-Pig-Mél	500 1 900 <u>2 400</u>		24 <u>24</u>
73		Richard Pelletier & Fils inc. (Squatec)	C, S	011 1 004	Peupliers Sab-Ép-Pig-Mél	1 600 5 700 <u>7 300</u>		71 <u>71</u>
350		Tembec (Matane)	P	012 0 003	Peupliers	3 400		
108	Uniboard Canada inc. (Sayabec)	F	012 0 001	Feuillus durs	9 300			
012-52	81	Félix Huard inc. (Sainte-Luce)	C, S	012 1 001	Feuillus durs	3 700		
	226	La Corporation internationale Masonite	C, D	051 1 035	Feuillus durs	50		
	60	Les Bardeaux Lajoie inc. (Sainte-Françoise)	B	011 2 032	Thuya	1 700		
	87	Lulumco inc.	C, S	012 1 002	Sab-Ép-Pig-Mél	75 900		862
	69	Produits forestiers Basques inc. Tembec (Matane)	E	011 2 008	Feuillus durs Peupliers	1 100		

## 7. LISTE DES BÉNÉFICIAIRES DE CAAF ET CtAF PAR UNITÉ D'AMÉNAGEMENT (UA)

En grisé : Représentant pour le plan annuel d'intervention

UA	TA	Nom du bénéficiaire	Produits	Numéro de client	Essence	Volume (m3)		
						Annuel	Qual. inf.	Sec & sain
	350	Uniboard Canada inc. (Sayabec) 9206-0805 Québec inc.	P	012 0 003		1 400		
	108		F	012 0 001	Feuillus durs	9 800		
	92		C, S	012 1 018	Peupliers	1 800		
012-53	90	Bois CFM inc.	C, S	012 1 011	Peupliers	7 400		
	88	Bois d'oeuvre Cedrico inc. (Causapscal)	C, S	012 1 012	Sab-Ép-Pig-Mél	153 500		1 526
	80	Bois d'oeuvre Cedrico inc. (Price)	C, S	012 1 006	Sab-Ép-Pig-Mél	19 300		192
	81	Félix Huard inc. (Sainte-Luce)	C, S	012 1 001	Feuillus durs	9 400		
	226	La Corporation internationale Masonite	C, D	051 1 035	Feuillus durs	100		
	60	Les Bardeaux Lajoie inc. (Sainte-Françoise)	B	011 2 032	Thuya	1 700		
	85	Multi Cèdre Itée	B	012 2 008	Thuya	600		
	89	Scierie de Sainte-Irène Itée	C, S	012 1 015	Peupliers Sab-Ép-Pig-Mél	100 12 700		126
						<u>12 800</u>		<u>126</u>
	350	Tembec (Matane)	P	012 0 003	Peupliers	7 300		
	108	Uniboard Canada inc. (Sayabec)	F	012 0 001	Feuillus durs	29 800		
92	9206-0805 Québec inc.	C, S	012 1 018	Peupliers	2 000			
012-54	11	Bois de sciage Lafontaine inc. (Sainte-Perpétue)	C, S	125 1 002	Sab-Ép-Pig-Mél	2 900		32
	81	Félix Huard inc. (Sainte-Luce)	C, S	012 1 001	Feuillus durs	5 700		
	91	Groupe Lebel (2004) inc. (Price)	C, S	012 1 003	Sab-Ép-Pig-Mél	81 600		908
	419	Industries St-Noël inc.	S	012 2 069	Thuya	1 700		
	226	La Corporation internationale Masonite	C, D	051 1 035	Feuillus durs	50		
	60	Les Bardeaux Lajoie inc. (Sainte-Françoise)	B	011 2 032	Thuya	200		
	85	Multi Cèdre Itée	B	012 2 008	Thuya	2 200		
	61	Richard Pelletier & Fils inc. (Biencourt)	C, S	011 1 001	Sab-Ép-Pig-Mél	3 700		41
	73	Richard Pelletier & Fils inc. (Squatec)	C, S	011 1 004	Sab-Ép-Pig-Mél	11 900		132
	89	Scierie de Sainte-Irène Itée	C, S	012 1 015	Sab-Ép-Pig-Mél	100		1
	350	Tembec (Matane)	P	012 0 003	Feuillus durs Peupliers	2 500 5 300		
						<u>7 800</u>		
	108	Uniboard Canada inc. (Sayabec)	F	012 0 001	Feuillus durs	14 400		
	92	9206-0805 Québec inc.	C, S	012 1 018	Peupliers Sab-Ép-Pig-Mél	6 800 13 400		149
					<u>20 200</u>		<u>149</u>	
022-51	6	AbiBow Canada Inc. (Petit-Saguenay)	C, S	021 1 013	Peupliers	17 000		
	189	AbiBow Canada Inc. (Roberval)	C, S	022 1 005	Sab-Ép-Pig-Mél	312 200		7 870
	178	E. Tremblay & Fils Itée	C, S	021 1 003	Peupliers	1 900		
	263	Emballages Smurfit-Stone Canada S.E.C. (La Tuque)	P	042 0 001	Bouleau à papier	3 000		
	204	Industries T.L.T. inc.	C, S	024 1 001	Feuillus durs	18 500	41 500	
	190	Les Industries Piékouagame inc.	C, S	022 1 003	Peupliers Sab-Ép-Pig-Mél	13 800 67 000		1 689
						<u>80 800</u>		<u>1 689</u>
	191	Louisiana-Pacific Canada Ltd. (Chambord)	F	022 0 001	Feuillus durs Peupliers	42 500 71 000		
						<u>113 500</u>		
307	Valibois inc.	C, S	023 1 006	Feuillus durs	2 000	3 000		
381	9085-1742 Québec inc.	C, S	021 1 008	Feuillus durs	500	1 000		
023-51	6	AbiBow Canada Inc. (Petit-Saguenay)	C, S	021 1 013	Peupliers	10 000		
	196	AbiBow Canada Inc. (Saint-Fulgence)	C, S	023 1 003	Sab-Ép-Pig-Mél	33 800		998
	178	E. Tremblay & Fils Itée	C, S	021 1 003	Peupliers	3 000		
	263	Emballages Smurfit-Stone Canada S.E.C. (La Tuque)	P	042 0 001	Bouleau à papier	5 000		
					Feuillus durs			

## 7. LISTE DES BÉNÉFICIAIRES DE CAAF ET CtAF PAR UNITÉ D'AMÉNAGEMENT (UA)

En grisé : Représentant pour le plan annuel d'intervention

UA	TA	Nom du bénéficiaire	Produits	Numéro de client	Essence	Volume (m3)		
						Annuel	Qual. inf.	Sec & sain
	204	Industries T.L.T. inc.	C, S	024 1 001		7 000	13 000	
	181	La Scierie Martel Itée	C, S	021 1 004	Sab-Ép-Pig-Mél	42 900		1 266
	182	Les Scieries du Lac St-Jean inc.	C, S	021 1 006	Pins blanc et rouge	100		
					Sab-Ép-Pig-Mél	136 000		4 015
						<u>136 100</u>		<u>4 015</u>
	191	Louisiana-Pacific Canada Ltd. (Chambord)	F	022 0 001	Feuillus durs Peupliers	18 500 26 000 <u>44 500</u>		
307	Valibois inc.	C, S	023 1 006	Feuillus durs	5 500	6 500		
381	9085-1742 Québec inc.	C, S	021 1 008	Feuillus durs	2 500	10 000		
023-52	6	AbiBow Canada Inc. (Petit-Saguenay)	C, S	021 1 013	Peupliers	20 000		
	196	AbiBow Canada Inc. (Saint-Fulgence)	C, S	023 1 003	Sab-Ép-Pig-Mél	651 600		20 062
	178	E. Tremblay & Fils Itée	C, S	021 1 003	Peupliers	3 600		188
					Sab-Ép-Pig-Mél	6 100		<u>188</u>
						<u>9 700</u>		
	263	Emballages Smurfit-Stone Canada S.E.C. (La Tuque)	P	042 0 001	Bouleau à papier	30 000		
	204	Industries T.L.T. inc.	C, S	024 1 001	Feuillus durs	6 000	24 000	
	181	La Scierie Martel Itée	C, S	021 1 004	Sab-Ép-Pig-Mél	2 100		65
	191	Louisiana-Pacific Canada Ltd. (Chambord)	F	022 0 001	Feuillus durs	24 000		
					Peupliers	48 000		
					<u>72 000</u>			
185	Scierie Gauthier Itée	C, S	021 1 001	Sab-Ép-Pig-Mél	65 000		2 001	
199	Scierie Girard inc.	C, S	021 1 009	Sab-Ép-Pig-Mél	50 000		1 539	
307	Valibois inc.	C, S	023 1 006	Feuillus durs Peupliers	13 000 3 000 <u>16 000</u>	37 000		
						<u>37 000</u>		
024-51	220	Bowater Produits forestiers du Canada inc. (Dolbeau-Mistassini - Sciage)	C, S	027 1 002	Sab-Ép-Pig-Mél	261 100		8 987
	178	E. Tremblay & Fils Itée	C, S	021 1 003	Peupliers	10 200		1 342
					Sab-Ép-Pig-Mél	39 000		<u>1 342</u>
						<u>49 200</u>		
	204	Industries T.L.T. inc.	C, S	024 1 001	Feuillus durs	8 000	23 000	
	191	Louisiana-Pacific Canada Ltd. (Chambord)	F	022 0 001	Feuillus durs	8 000		
Peupliers					20 000			
					<u>28 000</u>			
201	Produits forestiers Arbec s.e.n.c. (L'Ascension-de-Notre-Seigneur)	C, S	024 1 003	Sab-Ép-Pig-Mél	41 900		1 442	
219	Produits forestiers Petit-Paris inc.	C, S	027 1 004	Sab-Ép-Pig-Mél	380 000		13 079	
024-52	178	E. Tremblay & Fils Itée	C, S	021 1 003	Peupliers	8 100	12 800	
	204	Industries T.L.T. inc.	C, S	024 1 001	Feuillus durs	2 200		
	191	Louisiana-Pacific Canada Ltd. (Chambord)	F	022 0 001	Feuillus durs	2 000		
					Peupliers	16 000		
						<u>18 000</u>		
201	Produits forestiers Arbec s.e.n.c. (L'Ascension-de-Notre-Seigneur)	C, S	024 1 003	Sab-Ép-Pig-Mél	717 600		23 853	
307	Valibois inc.	C, S	023 1 006	Feuillus durs	300	700		
025-51	206	AbiBow Canada Inc. (Girardville)	C, S	025 1 001	Sab-Ép-Pig-Mél	715 300		25 189
	207	AbiBow Canada Inc. (La Doré)	C, S	025 1 009	Sab-Ép-Pig-Mél	648 200		22 826
	189	AbiBow Canada Inc. (Roberval)	C, S	022 1 005	Sab-Ép-Pig-Mél	62 700		2 208
	208	AbiBow Canada Inc. (Saint-Thomas)	C, S	025 1 007	Sab-Ép-Pig-Mél	383 300		13 498
	209	Bowater Produits forestiers du Canada inc. (Saint-Félicien)	C, S	025 1 006	Sab-Ép-Pig-Mél	108 000		3 803
	423	Conseil des montagnais du Lac-Saint-Jean E. Tremblay & Fils Itée		022 A 001	Sab-Ép-Pig-Mél Peupliers	50 000		1 761

## 7. LISTE DES BÉNÉFICIAIRES DE CAAF ET CtaF PAR UNITÉ D'AMÉNAGEMENT (UA)

En grisé : Représentant pour le plan annuel d'intervention

UA	TA	Nom du bénéficiaire	Produits	Numéro de client	Essence	Volume (m3)		
						Annuel	Qual. inf.	Sec & sain
	178	Emballages Smurfit-Stone Canada S.E.C. (La Tuque)	C, S	021 1 003	Bouleau à papier	24 800	25 500	2 518
	263		P	042 0 001		50 000		
	204	Industries T.L.T. inc.	C, S	024 1 001	Feuillus durs	24 500		
	217	Les Chantiers de Chibougamau Itée	C, S	102 1 002	Sab-Ép-Pig-Mél	111 200		
	191	Louisiana-Pacific Canada Ltd. (Chambord)	F	022 0 001	Feuillus durs	36 000		
					Peupliers	104 000		
						<u>140 000</u>		
	249	Papiers de publication Kruger inc. (Trois-Rivières)	P	041 0 005	Sab-Ép-Pig-Mél	8 100		
390	S.M.T. inc.	S	025 2 016	Feuillus durs	500			
				Peupliers	2 000			
				Sab-Ép-Pig-Mél	900	32		
					<u>3 400</u>	<u>32</u>		
026-51	215	Barrette-Chapais Itée	C, S	102 1 003	Sab-Ép-Pig-Mél	58 200		2 026
	23	Bois K.M.S. (GMI) Itée	G	154 2 012	Pin gris	600		
	366	Société en commandite Scierie Opitciwan	C, S	042 1 008	Sab-Ép-Pig-Mél	93 600		3 258
026-61	215	Barrette-Chapais Itée	C, S	102 1 003	Sab-Ép-Pig-Mél	27 700		1 934
	23	Bois K.M.S. (GMI) Itée	G	154 2 012	Pin gris	200		
	414	Corporation forestière Eenatuk		102 A 001	Sab-Ép-Pig-Mél	59 800		2 313
	217	Les Chantiers de Chibougamau Itée	C, S	102 1 002	Sab-Ép-Pig-Mél	89 400		6 263
	249	Papiers de publication Kruger inc. (Trois-Rivières)	P	041 0 005	Sab-Ép-Pig-Mél	12 300		483
026-62	23	Bois K.M.S. (GMI) Itée	G	154 2 012	Pin gris	100		
	414	Corporation forestière Eenatuk		102 A 001	Sab-Ép-Pig-Mél	65 200		2 794
	217	Les Chantiers de Chibougamau Itée	C, S	102 1 002	Sab-Ép-Pig-Mél	61 700		3 145
	354	Les Entreprises Alain Maltais inc.	S	102 2 008	Feuillus durs	50		
					Peupliers	50		
					<u>100</u>			
249	Papiers de publication Kruger inc. (Trois-Rivières)	P	041 0 005	Sab-Ép-Pig-Mél	12 600		540	
026-63	215	Barrette-Chapais Itée	C, S	102 1 003	Sab-Ép-Pig-Mél	39 000		3 838
	23	Bois K.M.S. (GMI) Itée	G	154 2 012	Pin gris	300		
	409	Corporation foncière de Waswanipi		107 A 001	Sab-Ép-Pig-Mél	60 100		2 071
	354	Les Entreprises Alain Maltais inc.	S	102 2 008	Feuillus durs	50		
					Peupliers	50		
					<u>100</u>			
345	Produits forestiers Nabakatuk 2008, S.E.N.C.	C, S	107 1 004	Sab-Ép-Pig-Mél	20 700		713	
026-64	215	Barrette-Chapais Itée	C, S	102 1 003	Sab-Ép-Pig-Mél	72 100		4 305
	23	Bois K.M.S. (GMI) Itée	G	154 2 012	Pin gris	400		
	217	Les Chantiers de Chibougamau Itée	C, S	102 1 002	Sab-Ép-Pig-Mél	175 400		7 282
	354	Les Entreprises Alain Maltais inc.	S	102 2 008	Feuillus durs	50		
					Peupliers	50		
					<u>100</u>			
249	Papiers de publication Kruger inc. (Trois-Rivières)	P	041 0 005	Sab-Ép-Pig-Mél	5 500		213	
026-65	215	Barrette-Chapais Itée	C, S	102 1 003	Sab-Ép-Pig-Mél	91 000		3 482
	23	Bois K.M.S. (GMI) Itée	G	154 2 012	Pin gris	300		
	409	Corporation foncière de Waswanipi		107 A 001	Sab-Ép-Pig-Mél	64 900		2 376
	217	Les Chantiers de Chibougamau Itée	C, S	102 1 002	Sab-Ép-Pig-Mél	50 600		1 934
	354	Les Entreprises Alain Maltais inc.	S	102 2 008	Feuillus durs	50		
					Peupliers	50		
						<u>100</u>		
249	Papiers de publication Kruger inc. (Trois-Rivières)	P	041 0 005	Sab-Ép-Pig-Mél	5 900		216	
345	Produits forestiers Nabakatuk 2008, S.E.N.C.	C, S	107 1 004	Sab-Ép-Pig-Mél	20 200		739	

## 7. LISTE DES BÉNÉFICIAIRES DE CAAF ET CtAF PAR UNITÉ D'AMÉNAGEMENT (UA)

En grisé : Représentant pour le plan annuel d'intervention

UA	TA	Nom du bénéficiaire	Produits	Numéro de client	Essence	Volume (m3)		
						Annuel	Qual. inf.	Sec & sain
026-66	215	Barrette-Chapais Itée	C, S	102 1 003	Sab-Ép-Pig-Mél	140 400		4 859
	23	Bois K.M.S. (GMI) Itée	G	154 2 012	Pin gris	500		
027-51	206	AbiBow Canada Inc. (Girardville)	C, S	025 1 001	Sab-Ép-Pig-Mél	72 200		2 526
	220	Bowater Produits forestiers du Canada inc. (Dolbeau-Mistassini - Sciage)	C, S	027 1 002	Sab-Ép-Pig-Mél	519 100		18 161
	209	Bowater Produits forestiers du Canada inc. (Saint-Félicien)	C, S	025 1 006	Sab-Ép-Pig-Mél	329 300		11 521
	178	E. Tremblay & Fils Itée	C, S	021 1 003	Peupliers	18 400		
	263	Emballages Smurfit-Stone Canada S.E.C. (La Tuque)	P	042 0 001	Bouleau à papier	12 000		
	204	Industries T.L.T. inc.	C, S	024 1 001	Feuillus durs	15 000	35 000	
	191	Louisiana-Pacific Canada Ltd. (Chambord)	F	022 0 001	Feuillus durs Peupliers	26 000 43 000 <u>69 000</u>		
031-51	240	AbiBow Canada Inc. (Grand-Mère)	P	041 0 004	Sab-Ép-Pig-Mél	3 100		35
	318	Boiseries Savco inc.	C, S	041 1 023	Feuillus durs		6 000	
	232	Charbon de Bois Feuille d'Érable inc.	E	031 2 007	Feuillus durs		4 800	
	225	Domtar inc. (Windsor - Pâtes et papiers)	P	051 0 003	Feuillus durs	17 900		
	233	Éloi Moisan inc.	C, S	031 1 003	Sab-Ép-Pig-Mél	100		1
	231	Gestofor inc.	C, S	031 1 009	Feuillus durs Peupliers Sab-Ép-Pig-Mél	5 700 800 300 <u>6 800</u>		3 <u>3</u>
	242	Kruger Wayagamack inc.	P	041 0 003	Sab-Ép-Pig-Mél	2 400		27
	255	La Compagnie Commonwealth Plywood Itée (Shawinigan)	C, D	041 1 006	Bouleaux jaune et papier	1 200		
	229	Scierie Dion & Fils inc.	C, S	031 1 001	Feuillus durs Sab-Ép-Pig-Mél	14 250 14 225 <u>28 475</u>	4 800	162 <u>162</u>
	239	Scierie P.S.E. inc.	C, S	031 1 006	Pruche Sab-Ép-Pig-Mél	100 47 775 <u>47 875</u>		545 <u>545</u>
	396	Welsh & Fils inc.	C, S	031 1 002	Peupliers Sab-Ép-Pig-Mél	100 100 <u>200</u>		5 <u>5</u>
031-52	240	AbiBow Canada Inc. (Grand-Mère)	P	041 0 004	Sab-Ép-Pig-Mél	5 500		88
	232	Charbon de Bois Feuille d'Érable inc.	E	031 2 007	Feuillus durs		1 700	
	233	Éloi Moisan inc.	C, S	031 1 003	Sab-Ép-Pig-Mél	100		2
	231	Gestofor inc.	C, S	031 1 009	Feuillus durs	4 200		
	242	Kruger Wayagamack inc.	P	041 0 003	Sab-Ép-Pig-Mél	4 000		64
	255	La Compagnie Commonwealth Plywood Itée (Shawinigan)	C, D	041 1 006	Bouleaux jaune et papier	400		
	229	Scierie Dion & Fils inc.	C, S	031 1 001	Feuillus durs Sab-Ép-Pig-Mél	5 600 58 600 <u>64 200</u>	10 200	939 <u>939</u>
031-53	2	Stadacona S.E.C. (Québec - Sciage)	C, S	031 1 014	Sab-Ép-Pig-Mél	100 600		1 525
033-51	6	AbiBow Canada Inc. (Petit-Saguenay)	C, S	021 1 013	Peupliers Sab-Ép-Pig-Mél	23 300 39 600 <u>62 900</u>		1 093 <u>1 093</u>
	5	AbiBow Canada Inc. (Saint-Hilarion)	C, S	033 1 003	Sab-Ép-Pig-Mél	120 900		3 336
	225	Domtar inc. (Windsor - Pâtes et papiers)	P	051 0 003	Feuillus durs Peupliers	25 000 15 500 <u>40 500</u>		

## 7. LISTE DES BÉNÉFICIAIRES DE CAAF ET CtAF PAR UNITÉ D'AMÉNAGEMENT (UA)

En grisé : Représentant pour le plan annuel d'intervention

UA	TA	Nom du bénéficiaire	Produits	Numéro de client	Essence	Volume (m3)		
						Annuel	Qual. inf.	Sec & sain
034-51	225	Domtar inc. (Windsor - Pâtes et papiers)	P	051 0 003	Feuillus durs	3 800		
	132	Eacom Timber Corporation (Sainte-Marie)	C, S	124 1 003	Sab-Ép-Pig-Mél	4 000		27
	242	Kruger Wayagamack inc.	P	041 0 003	Sab-Ép-Pig-Mél	2 600		18
	355	Le Spécialiste du bardeau de cèdre inc.	B	124 2 007	Thuya	300		
	260	Scierie Blondeau inc.	C, S	171 1 029	Feuillus durs Pruche Sab-Ép-Pig-Mél	750 750 3 450		24 24
						<u>4 950</u>		
	134	Scierie Lauzé inc.	C, S	124 1 045	Feuillus durs Pruche Sab-Ép-Pig-Mél	750 750 3 450		24 24
						<u>4 950</u>		
	135	Vexco inc.	C, S	171 1 026	Feuillus durs	1 000		
034-52	225	Domtar inc. (Windsor - Pâtes et papiers)	P	051 0 003	Feuillus durs Peupliers	22 500 3 700		
						<u>26 200</u>		
	132	Eacom Timber Corporation (Sainte-Marie)	C, S	124 1 003	Sab-Ép-Pig-Mél	31 900		370
	226	La Corporation internationale Masonite	C, D	051 1 035	Bouleau jaune	400		
	355	Le Spécialiste du bardeau de cèdre inc.	B	124 2 007	Thuya	400		
	227	Les Billots Sélect Mégantic inc.	C, S	051 1 003	Bouleau à papier Bouleau jaune Érables Hég, Ch, Til et Auf Sab-Ép-Pig-Mél	1 300 2 500 7 300 300 4 000		46 46
						<u>15 400</u>		
	309	Maibec inc. (Saint-Théophile - 340, route 173)	B	124 2 006	Thuya	700		
	135	Vexco inc.	C, S	171 1 026	Feuillus durs	2 500		
035-51	387	Bois BCD inc.	C, S	125 1 022	Peupliers	7 100		
	428	Bois Cargault inc.	C, S	125 1 025	Feuillus durs		2 000	
	10	Bois Daaquam inc.	C, S	125 1 011	Sab-Ép-Pig-Mél	35 100		885
	11	Bois de sciage Lafontaine inc. (Sainte-Perpétue)	C, S	125 1 002	Peupliers Sab-Ép-Pig-Mél	1 200 26 300		663 663
						<u>27 500</u>		
	225	Domtar inc. (Windsor - Pâtes et papiers)	P	051 0 003	Feuillus durs Peupliers	14 300 3 000		
						<u>17 300</u>		
	368	Les Bois francs L'Islet Sud inc.	C, S	125 1 015	Feuillus durs	6 500		
	415	Maibec inc. (Saint-Pamphile - Bardeaux)	B	125 2 001	Thuya	3 700		
18	Maibec inc. (Saint-Pamphile - Sciage)	C, S	125 1 010	Sab-Ép-Pig-Mél	27 500		693	
14	Matériaux Blanchet inc. (Saint-Pamphile)	C, S	125 1 007	Sab-Ép-Pig-Mél	27 500		693	
041-51	240	AbiBow Canada Inc. (Grand-Mère)	P	041 0 004	Sab-Ép-Pig-Mél	30 000		456
	228	Adélar Goyette & Fils Itée	C, S	031 1 008	Pins blanc et rouge	4 700		
	318	Boiseries Savco inc.	C, S	041 1 023	Feuillus durs		43 600	
	225	Domtar inc. (Windsor - Pâtes et papiers)	P	051 0 003	Feuillus durs	55 000		
	233	Éloi Moisan inc.	C, S	031 1 003	Sab-Ép-Pig-Mél	4 275		65
	263	Emballages Smurfit-Stone Canada S.E.C. (La Tuque)	P	042 0 001	Bouleaux jaune et papier	21 100		
	244	Gérard Crête & Fils inc. (Saint-Roch-de-Mékinac)	C, S	041 1 015	Sab-Ép-Pig-Mél	183 700		2 795
	245	Gérard Crête & Fils inc. (Saint-Séverin)	C, S	041 1 001	Sab-Ép-Pig-Mél	104 500		1 590
	265	Industries John Lewis Itée	C, D	042 1 002	Bouleau à papier	4 800		
	242	Kruger Wayagamack inc.	P	041 0 003	Sab-Ép-Pig-Mél	17 000		259
	266	La Compagnie Commonwealth Plywood Itée (La Croche)	C, S	042 1 004	Bouleau à papier Bouleau jaune	1 200 100		
						<u>1 300</u>		
255	La Compagnie Commonwealth Plywood Itée	C, D	041 1 006	Bouleau à papier	800			



## 7. LISTE DES BÉNÉFICIAIRES DE CAAF ET CtaF PAR UNITÉ D'AMÉNAGEMENT (UA)

En grisé : Représentant pour le plan annuel d'intervention

UA	TA	Nom du bénéficiaire	Produits	Numéro de client	Essence	Volume (m3)		
						Annuel	Qual. inf.	Sec & sain
		(Shawinigan)			Bouleau jaune	2 300		
						<u>3 100</u>		
	355	Le Spécialiste du bardeau de cèdre inc.	B	124 2 007	Thuya	6 600		
	372	Les Bois francs Benoît inc.	C, S	142 1 026	ÉR, HÈg, Ch, Til et Auf	1 700		
	311	Maibec inc. (Saint-Théophile - 318, route 173)	B	124 2 008	Thuya	3 600		
	26	Poteaux Sélect inc.	G	031 2 020	Pin gris	3 100		
					Pin rouge	150		
						<u>3 250</u>		
	256	Produits forestiers Arbec s.e.n.c. (Shawinigan)	F	041 0 007	Bouleau à papier	11 400		
					Peupliers	89 100		
						<u>100 500</u>		
	347	Produits forestiers Mauricie S.E.C.	C, S	042 1 006	Sab-Ép-Pig-Mél	78 300		1 191
	248	RBF Scierie St-Tite inc.	C, S	041 1 020	Bouleau à papier	13 600		
					Bouleau jaune	18 800		
					ÉR, HÈg, Ch, Til et Auf	25 200		
					Pins blanc et rouge	450		
						<u>58 050</u>		
	239	Scierie P.S.E. inc.	C, S	031 1 006	Sab-Ép-Pig-Mél	8 525		130
042-51	240	AbiBow Canada Inc. (Grand-Mère)	P	041 0 004	Sab-Ép-Pig-Mél	165 500		4 006
	207	AbiBow Canada Inc. (La Doré)	C, S	025 1 009	Sab-Ép-Pig-Mél	50 000		1 210
	189	AbiBow Canada Inc. (Roberval)	C, S	022 1 005	Sab-Ép-Pig-Mél	63 200		1 530
	228	Adélarde Goyette & Fils Itée	C, S	031 1 008	Pins blanc et rouge	2 300		
	318	Boiseries Savco inc.	C, S	041 1 023	Feuillus durs		8 400	
	263	Emballages Smurfit-Stone Canada S.E.C. (La Tuque)	P	042 0 001	Bouleaux jaune et papier	134 800		
	244	Gérard Crête & Fils inc. (Saint-Roch-de-Mékinac)	C, S	041 1 015	Sab-Ép-Pig-Mél	87 700		2 123
	245	Gérard Crête & Fils inc. (Saint-Séverin)	C, S	041 1 001	Sab-Ép-Pig-Mél	37 100		898
	265	Industries John Lewis Itée	C, D	042 1 002	Bouleau à papier	28 900		
	266	La Compagnie Commonwealth Plywood Itée (La Croche)	C, S	042 1 004	Bouleau à papier	15 400		
					Bouleau jaune	17 200		
						<u>32 600</u>		
	255	La Compagnie Commonwealth Plywood Itée (Shawinigan)	C, D	041 1 006	Bouleau à papier	200		
					Bouleau jaune	2 400		
						<u>2 600</u>		
	355	Le Spécialiste du bardeau de cèdre inc.	B	124 2 007	Thuya	2 000		
	26	Poteaux Sélect inc.	G	031 2 020	Pin gris	2 000		
	256	Produits forestiers Arbec s.e.n.c. (Shawinigan)	F	041 0 007	Bouleau à papier	15 200		
					Peupliers	79 000		
						<u>94 200</u>		
	347	Produits forestiers Mauricie S.E.C.	C, S	042 1 006	Sab-Ép-Pig-Mél	221 200		5 355
	349	RBF Scierie La Tuque inc.		042 1 014	Feuillus durs		49 300	
	248	RBF Scierie St-Tite inc.	C, S	041 1 020	Bouleau à papier	3 100		
					Bouleau jaune	1 300		
					ÉR, HÈg, Ch, Til et Auf	5 500		
						<u>9 900</u>		
	400	Société en commandite Services forestiers atikamekw aski		042 A 004	Sab-Ép-Pig-Mél	19 000		460
043-51	240	AbiBow Canada Inc. (Grand-Mère)	P	041 0 004	Sab-Ép-Pig-Mél	3 000		85
	215	Barrette-Chapais Itée	C, S	102 1 003	Sab-Ép-Pig-Mél	33 800		959
	139	Bois nobles Ka'N'Enda Itée (Mont-Laurier - Déroulage)	D	154 2 006	Peupliers	1 300		
	263	Emballages Smurfit-Stone Canada S.E.C. (La Tuque)	P	042 0 001	Bouleaux jaune et papier	81 600		
					Peupliers	20 000		
						<u>101 600</u>		

## 7. LISTE DES BÉNÉFICIAIRES DE CAAF ET CtAF PAR UNITÉ D'AMÉNAGEMENT (UA)

En grisé : Représentant pour le plan annuel d'intervention

UA	TA	Nom du bénéficiaire	Produits	Numéro de client	Essence	Volume (m3)		
						Annuel	Qual. inf.	Sec & sain
	244	Gérard Crête & Fils inc. (Saint-Roch-de-Mékinac)	C, S	041 1 015	Sab-Ép-Pig-Mél	34 300		973
	245	Gérard Crête & Fils inc. (Saint-Séverin)	C, S	041 1 001	Sab-Ép-Pig-Mél	36 900		1 047
	265	Industries John Lewis Itée	C, D	042 1 002	Bouleau à papier	13 900		
	242	Kruger Wayagamack inc.	P	041 0 003	Sab-Ép-Pig-Mél	76 100		2 159
	266	La Compagnie Commonwealth Plywood Itée (La Croche)	C, S	042 1 004	Bouleau à papier	7 550		
	267	Papiers de publication Kruger inc. (Parent)	C, S	042 1 012	Sab-Ép-Pig-Mél	483 200		13 709
	249	Papiers de publication Kruger inc. (Trois-Rivières)	P	041 0 005	Bouleau à papier	30 000		
	26	Poteaux Sélect inc.	G	031 2 020	Pin gris	2 500		
	347	Produits forestiers Mauricie S.E.C.	C, S	042 1 006	Sab-Ép-Pig-Mél	7 000		199
	349	RBF Scierie La Tuque inc.		042 1 014	Feuillus durs		32 400	
	248	RBF Scierie St-Tite inc.	C, S	041 1 020	Bouleau à papier	6 000		
	400	Société en commandite Services forestiers atikamekw aski		042 A 004	Sab-Ép-Pig-Mél	59 500		1 688
043-52	240	AbiBow Canada Inc. (Grand-Mère)	P	041 0 004	Sab-Ép-Pig-Mél	57 700		1 269
	228	Adélarde Goyette & Fils Itée	C, S	031 1 008	Pins blanc et rouge	1 950		
	318	Boiseries Savco inc.	C, S	041 1 023	Feuillus durs		5 000	
	417	Conseil des Atikamekw de Manawan		143 A 001	Feuillus durs	18 000	42 000	
	263	Emballages Smurfit-Stone Canada S.E.C. (La Tuque)	P	042 0 001	Bouleaux jaune et papier	92 500		
	244	Gérard Crête & Fils inc. (Saint-Roch-de-Mékinac)	C, S	041 1 015	Sab-Ép-Pig-Mél	132 300		2 910
	245	Gérard Crête & Fils inc. (Saint-Séverin)	C, S	041 1 001	Sab-Ép-Pig-Mél	90 000		1 980
	265	Industries John Lewis Itée	C, D	042 1 002	Bouleau à papier	27 400		
	266	La Compagnie Commonwealth Plywood Itée (La Croche)	C, S	042 1 004	Bouleau à papier Bouleau jaune	4 800 10 900 <u>15 700</u>		
	255	La Compagnie Commonwealth Plywood Itée (Shawinigan)	C, D	041 1 006	Bouleau à papier Bouleau jaune	200 1 900 <u>2 100</u>		
	355	Le Spécialiste du bardeau de cèdre inc.	B	124 2 007	Thuya	300		
	26	Poteaux Sélect inc.	G	031 2 020	Pin gris	7 100		
	256	Produits forestiers Arbec s.e.n.c. (Shawinigan)	F	041 0 007	Bouleau à papier Peupliers	18 000 130 700 <u>148 700</u>		
	347	Produits forestiers Mauricie S.E.C.	C, S	042 1 006	Sab-Ép-Pig-Mél	263 000		5 785
	349	RBF Scierie La Tuque inc.		042 1 014	Feuillus durs		31 300	
	248	RBF Scierie St-Tite inc.	C, S	041 1 020	Bouleau à papier Bouleau jaune Ér, Hég, Ch, Til et Auf Peupliers	400 2 900 3 000 1 000 <u>7 300</u>		
	400	Société en commandite Services forestiers atikamekw aski		042 A 004	Sab-Ép-Pig-Mél	5 500		121
	287	6926614 Canada inc. (Le Groupe d'Actifs)	C, S	142 1 009	Sab-Ép-Pig-Mél	13 100		288
061-51	139	Bois nobles Ka'N'Enda Itée (Mont-Laurier - Déroulage)	D	154 2 006	Bouleau à papier Bouleau jaune Peupliers	100 300 300 <u>700</u>		
	159	Fortress Specialty Cellulose inc. (Fortress Cellulose Spécialisée)	P	072 0 002	Bouleau à papier Bouleau jaune Érables Hég, Til et Auf	2 800 3 000 16 600 4 200 <u>26 600</u>		
	280	Jean Riopel inc.	C, S	142 1 001	Sab-Ép-Pig-Mél	11 400		64
	355	Le Spécialiste du bardeau de cèdre inc.	B	124 2 007	Thuya	400		
	273	Les Produits forestiers B. & B. inc.	C, S	151 1 002	Pruche	600		

## 7. LISTE DES BÉNÉFICIAIRES DE CAAF ET CtAF PAR UNITÉ D'AMÉNAGEMENT (UA)

En grisé : Représentant pour le plan annuel d'intervention

UA	TA	Nom du bénéficiaire	Produits	Numéro de client	Essence	Volume (m3)		
						Annuel	Qual. inf.	Sec & sain
	138	Scierie Bondu inc.	C, S	154 1 003	Pins blanc et rouge	600		
	274	Scierie Carrière Itée	C, S	151 1 020	Bouleau à papier Bouleau jaune Érables Hég, Ch, Til et Auf Peupliers	1 400 2 300 11 400 2 800 1 200 <u>19 100</u>		
061-52	23	Bois K.M.S. (GMI) Itée	G	154 2 012	Pin gris	100		
	139	Bois nobles Ka'N'Enda Itée (Mont-Laurier - Déroulage)	D	154 2 006	Bouleau à papier Bouleau jaune Peupliers	400 1 300 700 <u>2 400</u>		
	159	Fortress Specialty Cellulose inc. (Fortress Cellulose Spécialisée)	P	072 0 002	Bouleau à papier Bouleau jaune Érables Hég, Til et Auf	3 000 5 300 4 600 100 <u>13 000</u>		
	405	Groupe Crête division St-Faustin inc.	C, S	151 1 019	Sab-Ép-Pig-Mél	67 800		1 361
	280	Jean Riopel inc.	C, S	142 1 001	Sab-Ép-Pig-Mél	3 600		72
	145	La Compagnie Commonwealth Plywood Itée (Mont-Laurier)	C, S	154 1 006	Bouleau à papier Bouleau jaune Érables Hég, Ch, Til et Auf	6 600 8 900 16 100 1 500 <u>33 100</u>		
	281	La Compagnie Commonwealth Plywood Itée (Sainte-Thérèse)	D	152 2 004	Érables	300		
	355	Le Spécialiste du bardeau de cèdre inc.	B	124 2 007	Thuya	400		
	138	Scierie Bondu inc.	C, S	154 1 003	Pins blanc et rouge	900		
062-51	225	Domtar inc. (Windsor - Pâtes et papiers)	P	051 0 003	Bouleau à papier Bouleau jaune Érables Hég, Ch, Til et Auf	19 500 6 000 18 500 1 000 <u>45 000</u>		
	319	Éco-Cèdre inc.	C, S	142 1 004	Thuya	1 000		
	280	Jean Riopel inc.	C, S	142 1 001	Sab-Ép-Pig-Mél	46 400		319
	255	La Compagnie Commonwealth Plywood Itée (Shawinigan)	C, D	041 1 006	Bouleau à papier Bouleau jaune	600 900 <u>1 500</u>		
	355	Le Spécialiste du bardeau de cèdre inc.	B	124 2 007	Thuya	1 700		
	372	Les Bois francs Benoît inc.	C, S	142 1 026	Érables Hég, Ch, Til et Auf	10 900 800 <u>11 700</u>		
	311	Maibec inc. (Saint-Théophile - 318, route 173)	B	124 2 008	Thuya	2 400		
	26	Poteaux Sélect inc.	G	031 2 020	Pin rouge	100		
	256	Produits forestiers Arbec s.e.n.c. (Shawinigan)	F	041 0 007	Peupliers	25 600		
	138	Scierie Bondu inc.	C, S	154 1 003	Pins blanc et rouge	1 600		
	326	Scierie Rivest inc.	C, S	142 1 017	Pins blanc et rouge Sab-Ép-Pig-Mél	300 4 900 <u>5 200</u>		34 <u>34</u>
	282	Simon Lussier Itée (Sainte-Émélie-de-l'Énergie)	C, S	142 1 005	Bouleau à papier Bouleau jaune Peupliers	9 400 6 900 5 000 <u>21 300</u>	7 400 3 400	
	287	6926614 Canada inc. (Le Groupe d'Actifs)	C, S	142 1 009	Sab-Ép-Pig-Mél	44 000		303
062-52	280	Jean Riopel inc.	C, S	142 1 001	Sab-Ép-Pig-Mél	5 700		126
	255	La Compagnie Commonwealth Plywood Itée (Shawinigan)	C, D	041 1 006	Bouleau à papier Bouleau jaune	1 000 1 200		

## 7. LISTE DES BÉNÉFICIAIRES DE CAAF ET CtAF PAR UNITÉ D'AMÉNAGEMENT (UA)

En grisé : Représentant pour le plan annuel d'intervention

UA	TA	Nom du bénéficiaire	Produits	Numéro de client	Essence	Volume (m3)		
						Annuel	Qual. inf.	Sec & sain
						<u>2 200</u>		
	311	Maibec inc. (Saint-Théophile - 318, route 173)	B	124 2 008	Thuya	1 700		
	427	Papiers de publication Kruger inc. (Bromptonville)	P	051 0 002	Bouleau à papier		20 000	
	323	Portes & Fenêtres Yvon Bordeleau & Fils inc.	S	142 2 001	Bouleau jaune	100		
					Pins blanc et rouge	300		
					Thuya	100		
						<u>500</u>		
	26	Poteaux Sélect inc.	G	031 2 020	Pin gris	300		
					Pin rouge	100		
						<u>400</u>		
	138	Scierie Bondu inc.	C, S	154 1 003	Pins blanc et rouge	1 300		
	326	Scierie Rivest inc.	C, S	142 1 017	Pins blanc et rouge	1 000		
					Sab-Ép-Pig-Mél	5 900		130
						<u>6 900</u>		<u>130</u>
	282	Simon Lussier Itée (Sainte-Émélie-de-l'Énergie)	C, S	142 1 005	Bouleau à papier	17 500	11 800	
					Bouleau jaune	9 800	4 700	
					Peupliers	5 000		
						<u>32 300</u>	<u>16 500</u>	
	287	6926614 Canada inc. (Le Groupe d'Actifs)	C, S	142 1 009	Sab-Ép-Pig-Mél	136 800		3 026
064-51	23	Bois K.M.S. (GMI) Itée	G	154 2 012	Pin gris	3 200		
					Pin rouge	100		
						<u>3 300</u>		
	139	Bois nobles Ka'N'Enda Itée (Mont-Laurier - Déroulage)	D	154 2 006	Bouleau à papier	2 400		
					Bouleau jaune	7 100		
					Peupliers	9 000		
						<u>18 500</u>		
	140	Bois nobles Ka'N'Enda Itée (Mont-Laurier - Sciage 1)	C, S	154 1 007	Bouleau à papier	32 200	500	
					Bouleau jaune	26 600	500	
					Érables	16 600	500	
					Hég, Ch, Til et Auf	3 700		
						<u>79 100</u>	<u>1 500</u>	
	425	Bois nobles Ka'N'Enda Itée (Mont-Laurier - Sciage 2)	C, S	154 1 010	Autres feuillus durs	900		
					Bouleau à papier	7 700		
					Bouleau jaune	6 400		
					Érables	6 900		
						<u>21 900</u>		
	136	C. Meilleur & Fils inc.	C, S	154 1 011	Thuya	5 200		
	304	Coopérative forestière des Hautes-Laurentides	S	154 2 018	Sab-Ép-Pig-Mél	500		13
	159	Fortress Specialty Cellulose inc. (Fortress Cellulose Spécialisée)	P	072 0 002	Bouleau à papier	5 800		
					Bouleau jaune	18 500		
					Érables	22 800		
					Hég, Til et Auf	5 900		
						<u>53 000</u>		
	405	Groupe Crête division St-Faustin inc.	C, S	151 1 019	Sab-Ép-Pig-Mél	91 000		2 340
	137	Henri Radermaker & Fils inc.	C, S	154 1 002	Sab-Ép-Pig-Mél	84 800		2 181
	145	La Compagnie Commonwealth Plywood Itée (Mont-Laurier)	C, S	154 1 006	Bouleau à papier	11 000		
					Bouleau jaune	9 100		
					Érables	9 800		
					Hég, Ch, Til et Auf	1 300		
						<u>31 200</u>		
	281	La Compagnie Commonwealth Plywood Itée (Sainte-Thérèse)	D	152 2 004	Érables	100		
	399	Les Exploitations J.Y.B. Papineau inc.	S	154 2 020	Thuya	2 100		
	343	Louisiana-Pacific Canada Ltd. (Bois-Franc)	F	073 0 001	Bouleau à papier	96 200		
					Érables	7 500		
					Peupliers	79 300		
						<u>183 000</u>		
	309	Maibec inc. (Saint-Théophile - 340, route 173)	B	124 2 006	Thuya	5 600		
	138	Scierie Bondu inc.	C, S	154 1 003	Pins blanc et rouge	6 800		

## 7. LISTE DES BÉNÉFICIAIRES DE CAAF ET CtAF PAR UNITÉ D'AMÉNAGEMENT (UA)

En grisé : Représentant pour le plan annuel d'intervention

UA	TA	Nom du bénéficiaire	Produits	Numéro de client	Essence	Volume (m3)		
						Annuel	Qual. inf.	Sec & sain
	141	152599 Canada inc. (Les Produits forestiers Laurentiens enr.)	C, S	154 1 005	Peupliers Pruche	5 700 500 <u>6 200</u>		
064-52	23	Bois K.M.S. (GMI) Itée	G	154 2 012	Pin rouge	100		
	139	Bois nobles Ka'N'Enda Itée (Mont-Laurier - Déroulage)	D	154 2 006	Hég, Ch, Til et Auf Peupliers	100 800 <u>900</u>		
	304	Coopérative forestière des Hautes-Laurentides	S	154 2 018	Sab-Ép-Pig-Mél	600		4
	159	Fortress Specialty Cellulose inc. (Fortress Cellulose Spécialisée)	P	072 0 002	Bouleau à papier Bouleau jaune Érables Hég, Til et Auf	3 400 8 700 38 400 10 000 <u>60 500</u>		
	405	Groupe Crête division St-Faustin inc.	C, S	151 1 019	Sab-Ép-Pig-Mél	35 000		227
	226	La Corporation internationale Masonite	C, D	051 1 035	Bouleau à papier Bouleau jaune	200 1 100 <u>1 300</u>		
	160	Lauzon - Planchers de bois exclusifs inc.	C, S	072 1 005	Bouleau à papier Bouleau jaune Érables Hég, Ch, Til et Auf	3 000 7 200 27 600 6 600 <u>44 400</u>	1 500 2 100 6 900 1 300 <u>11 800</u>	
	273	Les Produits forestiers B. & B. inc.	C, S	151 1 002	Bouleau à papier Bouleau jaune Érables Hég, Ch, Til et Auf Peupliers Pruche	400 900 3 500 800 1 700 7 100 <u>14 400</u>		
	343	Louisiana-Pacific Canada Ltd. (Bois-Franc)	F	073 0 001	Peupliers	7 900		
	309	Maibec inc. (Saint-Théophile - 340, route 173)	B	124 2 006	Thuya	4 200		
138	Scierie Bondu inc.	C, S	154 1 003	Pins blanc et rouge	4 900			
071-51	139	Bois nobles Ka'N'Enda Itée (Mont-Laurier - Déroulage)	D	154 2 006	Bouleau à papier Bouleau jaune Hég, Ch, Til et Auf Peupliers	100 300 300 1 500 <u>2 200</u>		
	394	Conseil de bande de Kitigan Zibi Anishinabeg		073 A 002	Sab-Ép-Pig-Mél	40 800		699
	155	La Compagnie Commonwealth Plywood Itée (Denholm)	C, S	072 1 009	Bouleau à papier Bouleau jaune Érables Hég, Ch, Til et Auf	1 000 1 300 5 500 3 400 <u>11 200</u>	500 700 2 800 1 700 <u>5 700</u>	
	251	La Compagnie Commonwealth Plywood Itée (Princeville)	C, D	171 1 013	Chênes	600		
	281	La Compagnie Commonwealth Plywood Itée (Sainte-Thérèse)	D	152 2 004	Bouleau à papier Bouleau jaune Érables	300 400 100 <u>800</u>		
	343	Louisiana-Pacific Canada Ltd. (Bois-Franc)	F	073 0 001	Peupliers	32 700		
	379	Maibec inc. (Clarendon)	B	071 2 011	Thuya	4 300		
	152	Pin Davidson inc.	C, S	071 1 004	Pins blanc et rouge	29 100		
	150	Produits forestiers du Pontiac inc.	C, S	071 1 001	Bouleau à papier Bouleau jaune Érables Hég, Ch, Til et Auf Pins blanc et rouge	3 900 4 800 21 700 13 200 8 200 <u>51 800</u>	200 400 1 700 1 000 <u>3 300</u>	
	25	Stella-Jones inc. (Masson-Angers - Poteaux)	G	072 2 007	Pin gris Pin rouge	500		

## 7. LISTE DES BÉNÉFICIAIRES DE CAAF ET CtAF PAR UNITÉ D'AMÉNAGEMENT (UA)

En grisé : Représentant pour le plan annuel d'intervention

UA	TA	Nom du bénéficiaire	Produits	Numéro de client	Essence	Volume (m3)		
						Annuel	Qual. inf.	Sec & sain
						1 300 <u>1 800</u>		
071-52	139	Bois nobles Ka'N'Enda Itée (Mont-Laurier - Déroulage)	D	154 2 006	Peupliers	1 900		
	404	Bowater Produits forestiers du Canada inc. (Maniwaki)	C, S	073 1 010	Sab-Ép-Pig-Mél	95 800		2 292
	394	Conseil de bande de Kitigan Zibi Anishinabeg		073 A 002	Sab-Ép-Pig-Mél	41 500		993
	170	La Compagnie Commonwealth Plywood Itée (Kipawa - Déroulage)	C, D	081 1 005	Bouleau à papier Bouleau jaune	900 1 500 <u>2 400</u>		
	153	La Compagnie Commonwealth Plywood Itée (Low)	C, S	072 1 001	Pins blanc et rouge	22 100		
	145	La Compagnie Commonwealth Plywood Itée (Mont-Laurier)	C, S	154 1 006	Bouleau à papier Bouleau jaune Érables Hég, Ch, Til et Auf	3 800 3 200 10 700 2 700 <u>20 400</u>		
	251	La Compagnie Commonwealth Plywood Itée (Princeville)	C, D	171 1 013	Chênes	700		
	149	La Compagnie Commonwealth Plywood Itée (Rapides-des-Joachims)	C, S	071 1 002	Bouleau à papier Bouleau jaune Érables Hég, Ch, Til et Auf Pins blanc et rouge	9 600 7 900 26 800 6 600 15 200 <u>66 100</u>		
	281	La Compagnie Commonwealth Plywood Itée (Sainte-Thérèse)	D	152 2 004	Bouleau à papier Bouleau jaune Érables	800 1 800 300 <u>2 900</u>		
	343	Louisiana-Pacific Canada Ltd. (Bois-Franc)	F	073 0 001	Bouleau à papier Érables Peupliers	15 700 2 000 22 600 <u>40 300</u>		
	379	Maibec inc. (Clarendon)	B	071 2 011	Thuya	31 000		
	152	Pin Davidson inc.	C, S	071 1 004	Pins blanc et rouge	12 400		
	150	Produits forestiers du Pontiac inc.	C, S	071 1 001	Bouleau à papier Bouleau jaune Érables Hég, Ch, Til et Auf	1 900 1 600 4 900 1 200 <u>9 600</u>	500 300 1 100 600 <u>2 500</u>	
25	Stella-Jones inc. (Masson-Angers - Poteaux)	G	072 2 007	Pin gris Pin rouge	600 2 500 <u>3 100</u>			
072-51	139	Bois nobles Ka'N'Enda Itée (Mont-Laurier - Déroulage)	D	154 2 006	Hég, Ch, Til et Auf Peupliers	100 1 200 <u>1 300</u>		
	161	Forespect inc.	C, S	072 1 012	Bouleau à papier Bouleau jaune Érables Hég, Ch, Til et Auf Pruche Thuya	200 400 2 300 800 1 200 1 300 <u>6 200</u>	100 300 100	
	159	Fortress Specialty Cellulose inc. (Fortress Cellulose Spécialisée)	P	072 0 002	Bouleau à papier Bouleau jaune Érables Hég, Til et Auf	2 500 3 600 19 000 8 200 <u>33 300</u>	<u>500</u>	
	405	Groupe Crête division St-Faustin inc.	C, S	151 1 019	Sab-Ép-Pig-Mél	15 800		114
	155	La Compagnie Commonwealth Plywood Itée (Denholm)	C, S	072 1 009	Bouleau à papier Bouleau jaune	300 800	200 400	

## 7. LISTE DES BÉNÉFICIAIRES DE CAAF ET CtAF PAR UNITÉ D'AMÉNAGEMENT (UA)

En grisé : Représentant pour le plan annuel d'intervention

UA	TA	Nom du bénéficiaire	Produits	Numéro de client	Essence	Volume (m3)		
						Annuel	Qual. inf.	Sec & sain
					Érables Hég, Ch, Til et Auf Peupliers Pruche Sab-Ép-Pig-Mél	4 900 1 700 800 600 500 <u>9 600</u>	2 500 900    <u>4 000</u>	     <u>4</u> <u>4</u>
	281	La Compagnie Commonwealth Plywood Itée (Sainte-Thérèse)	D	152 2 004	Érables	100		
	226	La Corporation internationale Masonite	C, D	051 1 035	Bouleau à papier Bouleau jaune	100 400 <u>500</u>		
	160	Lauzon - Planchers de bois exclusifs inc.	C, S	072 1 005	Bouleau à papier Bouleau jaune Érables Hég, Ch, Til et Auf	900 2 500 15 700 5 400 <u>24 500</u>	300 400 2 300 1 000 <u>4 000</u>	
	273	Les Produits forestiers B. & B. inc.	C, S	151 1 002	Peupliers Pruche	4 300 6 600 <u>10 900</u>		
	343	Louisiana-Pacific Canada Ltd. (Bois-Franc)	F	073 0 001	Peupliers	4 400		
	309	Maibec inc. (Saint-Théophile - 340, route 173)	B	124 2 006	Thuya	2 900		
	138	Scierie Bondu inc.	C, S	154 1 003	Pins blanc et rouge	2 700		
	25	Stella-Jones inc. (Masson-Angers - Poteaux)	G	072 2 007	Pin rouge	100		
073-51	139	Bois nobles Ka'N'Enda Itée (Mont-Laurier - Déroulage)	D	154 2 006	Bouleau à papier Bouleau jaune Hég, Ch, Til et Auf Peupliers	600 2 100 300 3 400 <u>6 400</u>		
	404	Bowater Produits forestiers du Canada inc. (Maniwaki)	C, S	073 1 010	Sab-Ép-Pig-Mél	61 200		553
	394	Conseil de bande de Kitigan Zibi Anishinabeg		073 A 002	Sab-Ép-Pig-Mél	57 400		518
	159	Fortress Specialty Cellulose inc. (Fortress Cellulose Spécialisée)	P	072 0 002	Bouleau jaune Érables Hég, Til et Auf	7 000 24 900 6 800 <u>38 700</u>		
	153	La Compagnie Commonwealth Plywood Itée (Low)	C, S	072 1 001	Pins blanc et rouge	16 100		
	160	Lauzon - Planchers de bois exclusifs inc.	C, S	072 1 005	Bouleau à papier Bouleau jaune Érables Hég, Ch, Til et Auf	9 000 13 300 51 100 17 000 <u>90 400</u>	1 200 2 700 7 100 2 700 <u>13 700</u>	
	343	Louisiana-Pacific Canada Ltd. (Bois-Franc)	F	073 0 001	Bouleau à papier Érables Peupliers	20 100 33 700 53 300 <u>107 100</u>		
	379	Maibec inc. (Clarendon)	B	071 2 011	Thuya	10 000		
	138	Scierie Bondu inc.	C, S	154 1 003	Pins blanc et rouge	6 900		
	25	Stella-Jones inc. (Masson-Angers - Poteaux)	G	072 2 007	Pin gris Pin rouge	1 400 1 600 <u>3 000</u>		
	141	152599 Canada inc. (Les Produits forestiers Laurentiens enr.)	C, S	154 1 005	Peupliers	5 300		
	397	9118-1578 Québec inc. (Scierie Messines)	S	073 2 016	Thuya	3 300		
073-52	139	Bois nobles Ka'N'Enda Itée (Mont-Laurier - Déroulage)	D	154 2 006	Bouleau à papier Bouleau jaune Peupliers	1 000 1 700 1 300 <u>4 000</u>		
	404	Bowater Produits forestiers du Canada inc. (Maniwaki)	C, S	073 1 010	Sab-Ép-Pig-Mél	147 000		3 627

## 7. LISTE DES BÉNÉFICIAIRES DE CAAF ET CtAF PAR UNITÉ D'AMÉNAGEMENT (UA)

En grisé : Représentant pour le plan annuel d'intervention

UA	TA	Nom du bénéficiaire	Produits	Numéro de client	Essence	Volume (m3)		
						Annuel	Qual. inf.	Sec & sain
	394	Conseil de bande de Kitigan Zibi Anishinabeg		073 A 002	Sab-Ép-Pig-Mél	7 400		183
	155	La Compagnie Commonwealth Plywood Itée (Denholm)	C, S	072 1 009	Bouleau à papier Bouleau jaune Érables Hég, Ch, Til et Auf	8 200 5 300 6 700 200	1 900 2 600 3 100 100	
						<u>20 400</u>	<u>7 700</u>	
	281	La Compagnie Commonwealth Plywood Itée (Sainte-Thérèse)	D	152 2 004	Érables	100		
	160	Lauzon - Planchers de bois exclusifs inc.	C, S	072 1 005	Bouleau à papier Bouleau jaune Érables Hég, Ch, Til et Auf	8 400 5 600 7 000 200		
						<u>21 200</u>		
	343	Louisiana-Pacific Canada Ltd. (Bois-Franc)	F	073 0 001	Bouleau à papier Érables Peupliers	42 500 15 000 24 800		
						<u>82 300</u>		
	379	Maibec inc. (Clarendon)	B	071 2 011	Thuya	1 700		
	309	Maibec inc. (Saint-Théophile - 340, route 173)	B	124 2 006	Thuya	1 600		
	152	Pin Davidson inc.	C, S	071 1 004	Pins blanc et rouge	9 800		
	150	Produits forestiers du Pontiac inc.	C, S	071 1 001	Bouleau à papier Bouleau jaune Érables Hég, Ch, Til et Auf	4 200 2 600 3 300 100	600 400 600	
						<u>10 200</u>	<u>1 600</u>	
	25	Stella-Jones inc. (Masson-Angers - Poteaux)	G	072 2 007	Pin gris	1 700		
074-51	23	Bois K.M.S. (GMI) Itée	G	154 2 012	Pin gris Pin rouge	8 500 200		
						<u>8 700</u>		
	139	Bois nobles Ka'N'Enda Itée (Mont-Laurier - Déroulage)	D	154 2 006	Peupliers	1 500		
	404	Bowater Produits forestiers du Canada inc. (Maniwaki)	C, S	073 1 010	Sab-Ép-Pig-Mél	130 600		3 694
	32	Eacom Timber Corporation (Val-d'Or)	C, S	083 1 002	Sab-Ép-Pig-Mél	48 600		1 375
	161	Forespect inc.	C, S	072 1 012	Bouleau à papier Bouleau jaune Érables Hég, Ch, Til et Auf	8 400 8 000 4 000 300		
						<u>20 700</u>		
	405	Groupe Crête division St-Faustin inc.	C, S	151 1 019	Sab-Ép-Pig-Mél	50 000		1 414
	281	La Compagnie Commonwealth Plywood Itée (Sainte-Thérèse)	D	152 2 004	Bouleau à papier Bouleau jaune Érables	4 800 3 300 200		
						<u>8 300</u>		
	343	Louisiana-Pacific Canada Ltd. (Bois-Franc)	F	073 0 001	Bouleau à papier Érables Peupliers	90 000 11 700 65 600		
						<u>167 300</u>		
	138	Scierie Bondu inc.	C, S	154 1 003	Pins blanc et rouge	5 300		
	424	Uniboard Canada inc. (Val-d'Or)	F	083 0 002	Bouleau à papier Bouleau jaune Érables	3 300 11 600 4 800		
						<u>19 700</u>		
081-51	169	La Compagnie Commonwealth Plywood Itée (Belleterre - Sciage)	C, S	081 1 010	Pins blanc et rouge	55 400		
	170	La Compagnie Commonwealth Plywood Itée (Kipawa - Déroulage)	C, D	081 1 005	Bouleau à papier Bouleau jaune	3 100 7 300		
						<u>10 400</u>		
	171	La Compagnie Commonwealth Plywood Itée (Kipawa - Sciage)	C, S	081 1 004	Bouleau à papier Bouleau jaune	7 000 16 100		



## 7. LISTE DES BÉNÉFICIAIRES DE CAAF ET CtAF PAR UNITÉ D'AMÉNAGEMENT (UA)

En grisé : Représentant pour le plan annuel d'intervention

UA	TA	Nom du bénéficiaire	Produits	Numéro de client	Essence	Volume (m3)		
						Annuel	Qual. inf.	Sec & sain
					Chênes Érables Hêg, Til et Auf	2 500 38 500 5 100 <u>69 200</u>		
	251	La Compagnie Commonwealth Plywood Itée (Princeville)	C, D	171 1 013	Chênes	300		
	149	La Compagnie Commonwealth Plywood Itée (Rapides-des-Joachims)	C, S	071 1 002	Pins blanc et rouge	4 200		
	173	LVL Global inc.		081 2 019	Peupliers	5 600		
	25	Stella-Jones inc. (Masson-Angers - Poteaux)	G	072 2 007	Pin rouge	5 400		
	172	Tembec (Béarn)	C, S	081 1 003	Sab-Ép-Pig-Mél	84 100		1 515
	175	Tembec (Témiscaming - Pâtes et papiers)	P	081 0 001	Bouleau à papier Bouleau jaune Érables Hêg, Ch, Til et Auf Peupliers Pins blanc et rouge	15 600 25 400 46 800 11 400 10 500 7 400 <u>117 100</u>		
081-52	169	La Compagnie Commonwealth Plywood Itée (Belleterre - Sciage)	C, S	081 1 010	Pins blanc et rouge	46 600		
	170	La Compagnie Commonwealth Plywood Itée (Kipawa - Déroulage)	C, D	081 1 005	Bouleau à papier Bouleau jaune	5 100 6 400 <u>11 500</u>		
	171	La Compagnie Commonwealth Plywood Itée (Kipawa - Sciage)	C, S	081 1 004	Bouleau à papier Bouleau jaune Chênes Érables Hêg, Til et Auf	5 400 4 600 400 6 700 700 <u>17 800</u>		
	173	LVL Global inc.		081 2 019	Bouleau à papier Peupliers Pin rouge	10 800 16 300 1 500 <u>28 600</u>		
	391	Sartiop inc. (Angliers - Tournage et façonnage)	G	081 2 018	Pin rouge	400		
	176	Scierie Lepaço inc.	C, S	081 1 013	Bouleau à papier	3 200	1 500	
	25	Stella-Jones inc. (Masson-Angers - Poteaux)	G	072 2 007	Pin rouge	7 100		
	172	Tembec (Béarn)	C, S	081 1 003	Sab-Ép-Pig-Mél	212 800		5 919
	175	Tembec (Témiscaming - Pâtes et papiers)	P	081 0 001	Bouleau à papier Bouleau jaune Érables Hêg, Ch, Til et Auf Peupliers Pins blanc et rouge	78 700 22 800 29 800 2 400 40 900 5 800 <u>180 400</u>		
082-51	384	Foresterie des Quinze inc.	C, S	082 1 003	Thuya	1 000		
	53	Industries Norbord inc. (La Sarre - Panneaux)	F	085 0 001	Bouleau à papier Peupliers	40 000 72 000 <u>112 000</u>		
	54	Industries Norbord inc. (Val-d'Or)	F	083 0 001	Peupliers	8 400		
	173	LVL Global inc.		081 2 019	Bouleau à papier	5 200		
	172	Tembec (Béarn)	C, S	081 1 003	Sab-Ép-Pig-Mél	61 900		1 675
	36	Tembec (La Sarre)	C, S	085 1 002	Sab-Ép-Pig-Mél	87 600		2 370
	37	Tembec (Taschereau)	C, S	085 1 003	Sab-Ép-Pig-Mél	97 000		2 625
083-51	23	Bois K.M.S. (GMI) Itée	G	154 2 012	Pin gris	500		
	426	Conseil de la nation Anishnabe		083 A 001	Bouleau à papier	25 000		
	32	Eacom Timber Corporation (Val-d'Or)	C, S	083 1 002	Sab-Ép-Pig-Mél	543 800		17 478
	54	Industries Norbord inc. (Val-d'Or)	F	083 0 001	Bouleau à papier Peupliers	70 000 76 500		

## 7. LISTE DES BÉNÉFICIAIRES DE CAAF ET CtAF PAR UNITÉ D'AMÉNAGEMENT (UA)

En grisé : Représentant pour le plan annuel d'intervention

UA	TA	Nom du bénéficiaire	Produits	Numéro de client	Essence	Volume (m3)		
						Annuel	Qual. inf.	Sec & sain
						<u>146 500</u>		
	226	La Corporation internationale Masonite	C, D	051 1 035	Bouleau à papier Bouleau jaune	1 500 500 <u>2 000</u>		
	33	Produits Forestiers Miniers "Abitibi" inc.	C, S	083 1 004	Sab-Ép-Pig-Mél	8 500		273
	25	Stella-Jones inc. (Masson-Angers - Poteaux)	G	072 2 007	Pin rouge	500		
	424	Uniboard Canada inc. (Val-d'Or)	F	083 0 002	Bouleau à papier Bouleau jaune Érables	41 300 10 200 6 300 <u>57 800</u>		
	375	9008-6760 Québec inc. (CDEX)	C, S	083 1 005	Thuya	12 600		
084-51	34	AbiBow Canada Inc. (Senneterre)	C, S	084 1 002	Sab-Ép-Pig-Mél	320 000		9 060
	23	Bois K.M.S. (GMI) Itée	G	154 2 012	Pin gris	400		
	32	Eacom Timber Corporation (Val-d'Or)	C, S	083 1 002	Sab-Ép-Pig-Mél	23 300		660
	54	Industries Norbord inc. (Val-d'Or)	F	083 0 001	Bouleau à papier Peupliers	10 000 57 500 <u>67 500</u>		
	46	Matériaux Blanchet inc. (Amos)	C, S	086 1 005	Sab-Ép-Pig-Mél	21 400		606
	35	Tembec (Senneterre)	C, S	084 1 001	Sab-Ép-Pig-Mél	120 900		3 423
	424	Uniboard Canada inc. (Val-d'Or)	F	083 0 002	Bouleau à papier	12 500		
084-62	54	Industries Norbord inc. (Val-d'Or)	F	083 0 001	Peupliers	10 800		
	46	Matériaux Blanchet inc. (Amos)	C, S	086 1 005	Sab-Ép-Pig-Mél	13 200		432
	35	Tembec (Senneterre)	C, S	084 1 001	Sab-Ép-Pig-Mél	118 700		3 885
085-51	53	Industries Norbord inc. (La Sarre - Panneaux)	F	085 0 001	Bouleau à papier Peupliers	10 800 51 000 <u>61 800</u>		
	36	Tembec (La Sarre)	C, S	085 1 002	Sab-Ép-Pig-Mél	260 800		8 498
	37	Tembec (Taschereau)	C, S	085 1 003	Sab-Ép-Pig-Mél	295 600		9 632
085-62	53	Industries Norbord inc. (La Sarre - Panneaux)	F	085 0 001	Peupliers	1 600		
	37	Tembec (Taschereau)	C, S	085 1 003	Sab-Ép-Pig-Mél	14 000		632
086-51	53	Industries Norbord inc. (La Sarre - Panneaux)	F	085 0 001	Peupliers	29 000		
	54	Industries Norbord inc. (Val-d'Or)	F	083 0 001	Bouleau à papier Peupliers	10 000 19 900 <u>29 900</u>		
	46	Matériaux Blanchet inc. (Amos)	C, S	086 1 005	Sab-Ép-Pig-Mél	100 000		2 572
	42	Scierie Landrienne inc.	C, S	086 1 007	Sab-Ép-Pig-Mél	180 700		4 648
086-52	53	Industries Norbord inc. (La Sarre - Panneaux)	F	085 0 001	Peupliers	18 000		
	54	Industries Norbord inc. (Val-d'Or)	F	083 0 001	Peupliers	16 000		
	46	Matériaux Blanchet inc. (Amos)	C, S	086 1 005	Sab-Ép-Pig-Mél	112 400		3 644
	42	Scierie Landrienne inc.	C, S	086 1 007	Sab-Ép-Pig-Mél	115 600		3 748
	37	Tembec (Taschereau)	C, S	085 1 003	Sab-Ép-Pig-Mél	19 700		639
086-63	48	AbiBow Canada Inc. (Comtois)	C, S	107 1 003	Sab-Ép-Pig-Mél	5 300		234
	41	Eacom Timber Corporation (Matagami)	C, S	106 1 002	Sab-Ép-Pig-Mél	83 100		3 669
	53	Industries Norbord inc. (La Sarre - Panneaux)	F	085 0 001	Peupliers	2 400		
	42	Scierie Landrienne inc.	C, S	086 1 007	Sab-Ép-Pig-Mél	11 000		486
086-64	41	Eacom Timber Corporation (Matagami)	C, S	106 1 002	Sab-Ép-Pig-Mél	156 500		6 371
	53	Industries Norbord inc. (La Sarre - Panneaux)	F	085 0 001	Peupliers	25 300		
086-65	48	AbiBow Canada Inc. (Comtois)	C, S	107 1 003	Sab-Ép-Pig-Mél	109 000		4 342

## 7. LISTE DES BÉNÉFICIAIRES DE CAAF ET CtAF PAR UNITÉ D'AMÉNAGEMENT (UA)

En grisé : Représentant pour le plan annuel d'intervention

UA	TA	Nom du bénéficiaire	Produits	Numéro de client	Essence	Volume (m3)		
						Annuel	Qual. inf.	Sec & sain
	53	Industries Norbord inc. (La Sarre - Panneaux)	F	085 0 001	Peupliers	28 800		
	46	Matériaux Blanchet inc. (Amos)	C, S	086 1 005	Sab-Ép-Pig-Mél	47 300		1 884
	42	Scierie Landrienne inc.	C, S	086 1 007	Sab-Ép-Pig-Mél	59 900		2 386
086-66	48	AbiBow Canada Inc. (Comtois)	C, S	107 1 003	Sab-Ép-Pig-Mél	169 200		6 347
	41	Eacom Timber Corporation (Matagami)	C, S	106 1 002	Sab-Ép-Pig-Mél	83 300		3 125
	53	Industries Norbord inc. (La Sarre - Panneaux)	F	085 0 001	Peupliers	11 000		
087-51	48	AbiBow Canada Inc. (Comtois)	C, S	107 1 003	Sab-Ép-Pig-Mél	163 700		5 110
	34	AbiBow Canada Inc. (Senneterre)	C, S	084 1 002	Sab-Ép-Pig-Mél	54 600		1 704
	215	Barrette-Chapais Itée	C, S	102 1 003	Sab-Ép-Pig-Mél	40 800		1 273
	41	Eacom Timber Corporation (Matagami)	C, S	106 1 002	Sab-Ép-Pig-Mél	20 800		649
	54	Industries Norbord inc. (Val-d'Or)	F	083 0 001	Peupliers	44 800		
	46	Matériaux Blanchet inc. (Amos)	C, S	086 1 005	Sab-Ép-Pig-Mél	30 200		943
	35	Tembec (Senneterre)	C, S	084 1 001	Sab-Ép-Pig-Mél	38 000		1 186
087-62	48	AbiBow Canada Inc. (Comtois)	C, S	107 1 003	Sab-Ép-Pig-Mél	41 600		1 653
	215	Barrette-Chapais Itée	C, S	102 1 003	Sab-Ép-Pig-Mél	216 600		6 835
	23	Bois K.M.S. (GMI) Itée	G	154 2 012	Pin gris	200		
	54	Industries Norbord inc. (Val-d'Or)	F	083 0 001	Peupliers	10 700		
087-63	41	Eacom Timber Corporation (Matagami)	C, S	106 1 002	Sab-Ép-Pig-Mél	106 300		4 132
	54	Industries Norbord inc. (Val-d'Or)	F	083 0 001	Peupliers	28 700		
	345	Produits forestiers Nabakatuk 2008, S.E.N.C.	C, S	107 1 004	Sab-Ép-Pig-Mél	27 800		1 080
	35	Tembec (Senneterre)	C, S	084 1 001	Sab-Ép-Pig-Mél	80 400		3 125
087-64	48	AbiBow Canada Inc. (Comtois)	C, S	107 1 003	Sab-Ép-Pig-Mél	131 200		5 500
	409	Corporation foncière de Waswanipi		107 A 001	Sab-Ép-Pig-Mél	30 000		1 258
	54	Industries Norbord inc. (Val-d'Or)	F	083 0 001	Peupliers	13 900		
	345	Produits forestiers Nabakatuk 2008, S.E.N.C.	C, S	107 1 004	Sab-Ép-Pig-Mél	50 300		2 109
093-51	292	AbiBow Canada Inc. (Baie-Comeau - Sciage)	C, S	093 1 001	Sab-Ép-Pig-Mél	1 031 200		29 962
	320	Bersaco inc.	C, S	091 1 003	Bouleau à papier Peupliers	3 700 15 150 <u>18 850</u>	13 050	
	351	Scierie Baie-Trinité inc.	C, S	094 1 003	Sab-Ép-Pig-Mél	74 000	<u>13 050</u>	2 150
094-51	344	Produits forestiers Arbec s.e.n.c. (Port-Cartier - Sciage)	C, S	094 1 002	Sab-Ép-Pig-Mél	347 800		11 739
	351	Scierie Baie-Trinité inc.	C, S	094 1 003	Sab-Ép-Pig-Mél	145 500		4 911
094-52	344	Produits forestiers Arbec s.e.n.c. (Port-Cartier - Sciage)	C, S	094 1 002	Sab-Ép-Pig-Mél	487 400		19 394
	351	Scierie Baie-Trinité inc.	C, S	094 1 003	Sab-Ép-Pig-Mél	44 900		1 787
095-51	362	Scierie Rivière Saint-Jean inc.	C, S	095 1 002	Sab-Ép-Pig-Mél	115 100		2 244
097-51	196	AbiBow Canada Inc. (Saint-Fulgence)	C, S	023 1 003	Sab-Ép-Pig-Mél	24 500		707
	320	Bersaco inc.	C, S	091 1 003	Bouleau à papier Peupliers	7 800 36 900 <u>44 700</u>	13 400	
	7	Boisaco inc.	C, S	091 1 002	Sab-Ép-Pig-Mél	445 100		12 846
	204	Industries T.L.T. inc.	C, S	024 1 001	Feuillus durs	400	2 600	
	338	Produits forestiers Berscifer inc.	C, S	092 1 003	Sab-Ép-Pig-Mél	215 400		6 217
	307	Valibois inc.	C, S	023 1 006	Feuillus durs Peupliers	400 1 000	1 600	
						<u>1 600</u>		

## 7. LISTE DES BÉNÉFICIAIRES DE CAAF ET CtAF PAR UNITÉ D'AMÉNAGEMENT (UA)

En grisé : Représentant pour le plan annuel d'intervention

UA	TA	Nom du bénéficiaire	Produits	Numéro de client	Essence	Volume (m3)		
						Annuel	Qual. inf.	Sec & sain
	420	9139-7265 Québec inc. (Les Entreprises Ushkuai)	C, S	091 1 007	Bouleau à papier Peupliers	<u>1 400</u> 1 500 19 200 <u>20 700</u>	16 600 <u>16 600</u>	
111-51	88	Bois d'oeuvre Cedrico inc. (Causapscal)	C, S	012 1 012	Sab-Ép-Pig-Mél	117 700		2 000
	81	Félix Huard inc. (Sainte-Luce)	C, S	012 1 001	Feuillus durs	1 400	500	
	102	Pabaced G.D.S. inc. (New Richmond)	B	111 2 003	Thuya	400		
	350	Tembec (Matane)	P	012 0 003	Peupliers	400		
	108	Uniboard Canada inc. (Sayabec)	F	012 0 001	Feuillus durs	7 400		
	92	9206-0805 Québec inc.	C, S	012 1 018	Peupliers	500		
111-52	100	Gaston Cellard inc.	C, S	111 1 011	Feuillus durs Sab-Ép-Pig-Mél	4 100 13 100 <u>17 200</u>		181 <u>181</u>
	101	Industries G.D.S. inc. (Pointe-à-la-Croix)	C, S	111 1 006	Sab-Ép-Pig-Mél	63 600		879
	226	La Corporation internationale Masonite	C, D	051 1 035	Feuillus durs	100		
	411	Listuguj Mi'gmaq Government		111 A 002	Sab-Ép-Pig-Mél	10 000		138
	102	Pabaced G.D.S. inc. (New Richmond)	B	111 2 003	Thuya	900		
	350	Tembec (Matane)	P	012 0 003	Peupliers	500		
	108	Uniboard Canada inc. (Sayabec)	F	012 0 001	Feuillus durs	12 000		
	92	9206-0805 Québec inc.	C, S	012 1 018	Peupliers	800		
111-53	418	Conseil de bande des Micmacs de Gesgapegiag		111 A 003	Sab-Ép-Pig-Mél	10 000		193
	81	Félix Huard inc. (Sainte-Luce)	C, S	012 1 001	Feuillus durs	5 000	900	
	100	Gaston Cellard inc.	C, S	111 1 011	Feuillus durs	2 100	300	
	226	La Corporation internationale Masonite	C, D	051 1 035	Feuillus durs	100		
	102	Pabaced G.D.S. inc. (New Richmond)	B	111 2 003	Thuya	2 600		
	99	Produits forestiers Temrex, société en commandite (Nouvelle)	C, S	111 1 003	Sab-Ép-Pig-Mél	252 700		4 882
	106	Rosario Poirier inc. (Saint-Alphonse - Sciage)	C, S	111 1 005	Peupliers	20 300		
	350	Tembec (Matane)	P	012 0 003	Feuillus durs Peupliers	28 000 13 500 <u>41 500</u>		
111-54	97	Association Coopérative Forestière de St-Elzéar	C, S	111 1 001	Sab-Ép-Pig-Mél	59 700		1 401
	81	Félix Huard inc. (Sainte-Luce)	C, S	012 1 001	Feuillus durs	2 100		
	226	La Corporation internationale Masonite	C, D	051 1 035	Feuillus durs	50		
	102	Pabaced G.D.S. inc. (New Richmond)	B	111 2 003	Thuya	1 400		
	106	Rosario Poirier inc. (Saint-Alphonse - Sciage)	C, S	111 1 005	Peupliers Sab-Ép-Pig-Mél	3 600 2 700 <u>6 300</u>		63 <u>63</u>
	350	Tembec (Matane)	P	012 0 003	Peupliers	2 400		
	108	Uniboard Canada inc. (Sayabec)	F	012 0 001	Feuillus durs	2 800		
	112-55	97	Association Coopérative Forestière de St-Elzéar	C, S	111 1 001	Sab-Ép-Pig-Mél	46 700	
322		Bois d'oeuvre Cedrico inc. (La Martre)	C, S	112 1 006	Sab-Ép-Pig-Mél	69 100		1 221
114		Bois Granval G.D.S. inc. (Grande-Vallée)	C, S	112 1 002	Peupliers Sab-Ép-Pig-Mél	3 500 2 800 <u>6 300</u>		49 <u>49</u>
371		Bois Marsoui G.D.S. inc. (Grande-Rivière)	C, S	112 1 008	Peupliers Sab-Ép-Pig-Mél	13 600 80 100 <u>93 700</u>		1 415 <u>1 415</u>
125		Bois Marsoui G.D.S. inc. (Marsoui)	C, S	112 1 004	Sab-Ép-Pig-Mél	4 300		76
413		Damabo division Cap-Chat inc.	C, S	112 1 012	Peupliers	18 300		
121		Écoced G.D.S. inc.	B	112 2 017	Thuya	4 500		

## 7. LISTE DES BÉNÉFICIAIRES DE CAAF ET CtAF PAR UNITÉ D'AMÉNAGEMENT (UA)

En grisé : Représentant pour le plan annuel d'intervention

UA	TA	Nom du bénéficiaire	Produits	Numéro de client	Essence	Volume (m3)		
						Annuel	Qual. inf.	Sec & sain
	100	Gaston Cellard inc.	C, S	111 1 011	Sab-Ép-Pig-Mél	2 700		48
	101	Industries G.D.S. inc. (Pointe-à-la-Croix)	C, S	111 1 006	Sab-Ép-Pig-Mél	16 900		299
	226	La Corporation internationale Masonite	C, D	051 1 035	Feuillus durs	100		
	393	Les Cèdres Chics-Chocs inc.	B, S	112 2 044	Thuya	1 400		
	102	Pabaced G.D.S. inc. (New Richmond)	B	111 2 003	Thuya	2 500		
	99	Produits forestiers Temrex, société en commandite (Nouvelle)	C, S	111 1 003	Sab-Ép-Pig-Mél	105 100		1 857
	106	Rosario Poirier inc. (Saint-Alphonse - Sciage)	C, S	111 1 005	Sab-Ép-Pig-Mél	11 500		203
112-56	114	Bois Granval G.D.S. inc. (Grande-Vallée)	C, S	112 1 002	Peupliers	4 200		1 761
					Sab-Ép-Pig-Mél	89 900		
						<u>94 100</u>		
	125	Bois Marsoui G.D.S. inc. (Marsoui)	C, S	112 1 004	Sab-Ép-Pig-Mél	164 300		3 218
	413	Damabois division Cap-Chat inc.	C, S	112 1 012	Feuillus durs	1 500	8 500	
Peupliers					9 200	<u>8 500</u>		
121	Écoced G.D.S. inc.	B	112 2 017	Thuya	3 600			
393	Les Cèdres Chics-Chocs inc.	B, S	112 2 044	Thuya	4 700			
112-57	322	Bois d'oeuvre Cedrico inc. (La Martre)	C, S	112 1 006	Sab-Ép-Pig-Mél	14 300		202
	413	Damabois division Cap-Chat inc.	C, S	112 1 012	Feuillus durs		5 200	
					Peupliers	2 600	<u>5 200</u>	
	81	Félix Huard inc. (Sainte-Luce)	C, S	012 1 001	Feuillus durs	2 000		
	129	Groupe Lebel (2004) inc. (Cap-Chat)	C, S	112 1 007	Sab-Ép-Pig-Mél	66 500		937
	226	La Corporation internationale Masonite	C, D	051 1 035	Feuillus durs	50		
	393	Les Cèdres Chics-Chocs inc.	B, S	112 2 044	Thuya	1 400		
	350	Tembec (Matane)	P	012 0 003	Peupliers	1 700		
108	Uniboard Canada inc. (Sayabec)	F	012 0 001	Feuillus durs	5 200			

## 8. LISTE DES BÉNÉFICIAIRES DE CvAF PAR TERRITOIRE (RFC)

En grisé : CvAF sous convention de gestion territoriale (CGT)

RFC	TA	Nom du bénéficiaire	Numéro de client	Essence	Volume annuel (m3)
011-001	971	Conseil de bande de la première Nation malécite de Viger	011 A 001	Autres résineux Feuillus durs Peupliers Sab-Ép-Pig-Mél	100 700 1 200 1 900 3 900
011-002	832	Groupement forestier de Témiscouata inc. (division Transcontinentale)	011 S 005	Autres feuillus durs Autres résineux Peupliers Sab-Ép-Pig-Mél	2 300 100 1 100 1 000 4 500
011-004	830	Groupement forestier de Témiscouata inc. (Division Est-du-Lac)	011 S 003	Autres feuillus durs Peupliers Sab-Ép-Pig-Mél	600 400 200 1 200
011-010	915	Groupement forestier et agricole Taché inc. (MRC Basques)	011 S 013	Autres feuillus durs Peupliers Sab-Ép-Pig-Mél	600 600 400 1 600
011-011	914	Groupement forestier et agricole Taché inc. (MRC Rivière-du-Loup)	011 S 012	Autres feuillus durs Autres résineux Peupliers Sab-Ép-Pig-Mél	900 100 900 1 200 3 100
011-012	912	Groupement forestier et agricole Taché inc. (MRC Témiscouata)	011 S 010	Autres feuillus durs Autres résineux Peupliers Sab-Ép-Pig-Mél	1 300 100 600 600 2 600
011-013	913	Société d'exploitation des ressources des Basques inc. (MRC Basques)	011 S 011	Autres feuillus durs Autres résineux Peupliers Sab-Ép-Pig-Mél	1 000 100 600 800 2 500
011-014	964	Corporation de développement économique du Parc Biencourt	011 S 018	Autres feuillus durs Peupliers Sab-Ép-Pig-Mél	500 100 400 1 000
012-001	816	Corporation touristique du Domaine des Portes de l'enfer	012 S 001	Autres résineux Feuillus durs Peupliers Sab-Ép-Pig-Mél	400 200 600 1 150 2 350
012-005	941	Société d'exploitation des ressources de la Métis inc. (MRC Matapédia)	012 S 003	Autres résineux Feuillus durs Peupliers Sab-Ép-Pig-Mél	430 1 485 15 1 755 3 685
012-006	835	Société d'exploitation des ressources de la Neigette inc.	012 S 004	Autres résineux Feuillus durs Peupliers Sab-Ép-Pig-Mél	100 300 200 450 1 050

## 8. LISTE DES BÉNÉFICIAIRES DE CvAF PAR TERRITOIRE (RFC)

En grisé : CvAF sous convention de gestion territoriale (CGT)

RFC	TA	Nom du bénéficiaire	Numéro de client	Essence	Volume annuel (m3)
012-007	836	Société d'exploitation des ressources de la Vallée inc. (MRC Matapédia)	012 S 005	Autres résineux Feuillus durs Peupliers Sab-Ép-Pig-Mél	127 2 771 2 111 6 148 11 157
012-008	834	Société d'exploitation des ressources de la Métis inc. (MRC Mitis)	012 S 002	Autres résineux Feuillus durs Peupliers Sab-Ép-Pig-Mél	100 300 600 600 1 600
012-009	942	Alliances forestières Nemtayé	012 S 007	Autres résineux Feuillus durs Peupliers Sab-Ép-Pig-Mél	63 1 776 78 1 107 3 024
012-010	943	Le Comité de développement de St-Vianney inc.	012 S 008	Autres résineux Feuillus durs Peupliers Sab-Ép-Pig-Mél	290 940 691 1 272 3 193
012-011	944	Association récréotouristique d'économie locale de Lac-Humqui (ARTEL)	012 S 009	Peupliers Sab-Ép-Pig-Mél	336 456 792
023-001	885	La Société de développement de St-Honoré inc.	023 S 001	Sab-Ép-Pig-Mél	50
023-002	887	Société de développement de l'Anse-aux-Foins inc.	023 S 002	Feuillus durs Peupliers Sab-Ép-Pig-Mél	2 350 600 700 3 650
023-003	891	Corporation d'aménagement et d'initiative de Falardeau inc.	023 S 003	Feuillus durs Sab-Ép-Pig-Mél	1 150 3 150 4 300
023-004	888	Corporation d'aménagement intégré des ressources de Bégin	023 S 004	Feuillus durs Peupliers Sab-Ép-Pig-Mél	1 950 2 000 700 4 650
023-005	892	La Société ambrosienne de développement économique	023 S 005	Peupliers Sab-Ép-Pig-Mél	50 550 600
023-006	881	Corporation de mise en valeur de la forêt de Ferland-Boileau	021 S 001	Feuillus durs Peupliers Sab-Ép-Pig-Mél	550 6 450 8 600 15 600
023-007	883	Corporation de mise en valeur du territoire forestier de Saint-Félix-d'Otis	021 S 002	Feuillus durs Peupliers Sab-Ép-Pig-Mél	700 300 2 350 3 350
023-009	921	Corporation de développement local de Larouche inc.	021 S 006	Sab-Ép-Pig-Mél	1 300
023-010	924	Corporation de développement de Métabetchouan-Lac-à-la-Croix inc.	021 S 007	Sab-Ép-Pig-Mél	50

## 8. LISTE DES BÉNÉFICIAIRES DE CvAF PAR TERRITOIRE (RFC)

En grisé : CvAF sous convention de gestion territoriale (CGT)

RFC	TA	Nom du bénéficiaire	Numéro de client	Essence	Volume annuel (m3)
023-015	962	La Société de développement économique, communautaire et touristique de Sainte-Rose-du-Nord (SDECT)	023 S 007	Feuillus durs Peupliers Sab-Ép-Pig-Mél	250 100 350 700
024-001	926	9091-1264 Québec inc. (Foresterie 2-R)	024 S 001	Feuillus durs Peupliers Sab-Ép-Pig-Mél	250 250 1 350 1 850
024-002	927	Corporation de développement de Labrecque	024 S 002	Feuillus durs Peupliers Sab-Ép-Pig-Mél	150 550 1 350 2 050
024-003	928	Corporation de développement de Lamarche	024 S 003	Feuillus durs Peupliers Sab-Ép-Pig-Mél	550 650 3 400 4 600
024-004	929	Corporation développement de L'Ascension-de-Notre-Seigneur	024 S 004	Feuillus durs Peupliers Sab-Ép-Pig-Mél	100 150 1 250 1 500
025-001	879	Groupe Forêt Girardville inc.	025 S 001	Bouleau à papier Peupliers Résineux	29 104 1 468 1 601
025-002	905	Développement Aménagement Forêt Touristique Albanel (DAFTA)	025 S 002	Bouleau à papier Peupliers Résineux	26 177 3 071 3 274
025-003	909	Comité forêt environnement St-Thomas Didyme inc.	025 S 003	Peupliers Résineux	29 185 214
027-001	841	Corporation de gestion forestière de Notre-Dame de Lorette	027 S 001	Bouleau à papier Peupliers Résineux	30 610 2 152 2 792
027-002	903	Éclaircie J.R.L. inc. (9092-4721 Québec inc.)	027 S 002	Bouleau à papier Peupliers Résineux	416 374 731 1 521
027-003	904	Producteurs forestiers Simard et fils inc.	027 S 003	Bouleau à papier Peupliers Résineux	45 158 1 912 2 115
027-004	906	Corporation des jardins forestiers de St-Stanislas P.Q.	027 S 004	Bouleau à papier Peupliers Résineux	7 227 131 365
027-005	907	Ferme du Petit Paris enr.	027 S 005	Bouleau à papier Peupliers Résineux	4 26 137 167



## 8. LISTE DES BÉNÉFICIAIRES DE CvAF PAR TERRITOIRE (RFC)

En grisé : CvAF sous convention de gestion territoriale (CGT)

RFC	TA	Nom du bénéficiaire	Numéro de client	Essence	Volume annuel (m3)
027-006	908	Aménagement Claveau de Launière	027 S 006	Bouleau à papier Peupliers Résineux	19 77 725 821
027-008	931	CODE SM (corporation locale de développement de Sainte-Monique)	027 S 008	Feuillus durs Peupliers Sab-Ép-Pig-Mél	300 650 1 800 2 750
027-009	932	2534-7824 Québec inc. (Flore bleue)	027 S 009	Feuillus durs Peupliers Sab-Ép-Pig-Mél	300 1 700 2 200 4 200
027-010	902	9045-8803 Québec inc. (Forestier J.L.)	027 S 010	Bouleau à papier Peupliers Résineux	307 768 822 1 897
033-003	920	Coop de solidarité en développement multiresources Les Quatre Temps	033 S 004	Feuillus durs Peupliers Sab-Ép-Pig-Mél	1 500 400 3 900 5 800
042-001	869	Conseil des Atikamekw de Wemotaci	042 A 003	Bouleau à papier Peupliers Sab-Ép-Pig-Mél	1 300 500 14 000 15 800
043-001	862	Conseil des Atikamekw d'Opitciwan	043 A 002	Sab-Ép-Pig-Mél	43 000
043-002	878	Conseil des Atikamekw de Manawan	143 A 001	Bouleau à papier Bouleau jaune Érables Peupliers Sab-Ép-Pig-Mél	6 700 1 200 700 1 500 13 000 23 100
051-001	854	Municipalité de Saint-Augustin-de-Woburn	051 M 001	Autres résineux Feuillus durs Peupliers Sab-Ép-Pig-Mél	200 2 700 300 3 300 6 500
081-001	840	Municipalités d'Angliers et de Rémigny	081 M 001	Autres feuillus durs Autres résineux Bouleaux jaune et papier Peupliers Sab-Ép-Pig-Mél	76 141 386 2 476 980 4 059
081-002	845	Municipalité de Béarn	081 M 002	Bouleau à papier ÉR, Hég, Ch, Til et Auf Peupliers Pins blanc et rouge Sab-Ép-Pig-Mél Thuya	1 070 200 2 285 225 2 320 80 6 180

## 8. LISTE DES BÉNÉFICIAIRES DE CvAF PAR TERRITOIRE (RFC)

En grisé : CvAF sous convention de gestion territoriale (CGT)

RFC	TA	Nom du bénéficiaire	Numéro de client	Essence	Volume annuel (m3)
081-003	846	Municipalité de Fugèreville	081 M 003	Bouleau à papier ÉR, Hég, Ch, Til et Auf Peupliers Pins blanc et rouge Sab-Ép-Pig-Mél Thuya	745 130 1 855 270 1 920 65 4 985
081-004	848	Municipalité de Laverlochère	081 M 004	Bouleau à papier ÉR, Hég, Ch, Til et Auf Peupliers Pins blanc et rouge Sab-Ép-Pig-Mél	165 30 610 20 300 1 125
081-005	849	Municipalité de Cantons unis de Latulipe-et-Gaboury	081 M 005	Bouleau à papier ÉR, Hég, Ch, Til et Auf Peupliers Pins blanc et rouge Sab-Ép-Pig-Mél Thuya	270 40 590 155 720 20 1 795
081-006	850	Municipalité de Saint-Edouard-de-Fabre	081 M 006	Bouleau à papier ÉR, Hég, Ch, Til et Auf Peupliers Pins blanc et rouge Sab-Ép-Pig-Mél Thuya	440 115 1 520 110 645 35 2 865
081-007	851	Municipalité de Moffet	081 M 007	Bouleau à papier ÉR, Hég, Ch, Til et Auf Peupliers Pins blanc et rouge Sab-Ép-Pig-Mél Thuya	550 125 1 060 70 620 85 2 510
081-008	868	Municipalité de Saint-Eugène-de-Guigues	081 M 009	Bouleau à papier ÉR, Hég, Ch, Til et Auf Peupliers Pins blanc et rouge Sab-Ép-Pig-Mél Thuya	265 55 890 80 390 5 1 685
082-002	842	Municipalité de Guérin	082 M 002	Bouleau à papier ÉR, Hég, Ch, Til et Auf Peupliers Pins blanc et rouge Sab-Ép-Pig-Mél Thuya	410 30 1 025 45 1 595 15 3 120
082-003	853	Ville de Rouyn-Noranda	082 M 003	Bouleaux jaune et papier Peupliers Sab-Ép-Pig-Mél	6 100 29 500 16 000 51 600
083-001	860	Municipalités de la MRC de Vallée-de-l'Or	083 M 001	Bouleaux jaune et papier Peupliers Sab-Ép-Pig-Mél	2 300 14 500 14 100 30 900

## 8. LISTE DES BÉNÉFICIAIRES DE CvAF PAR TERRITOIRE (RFC)

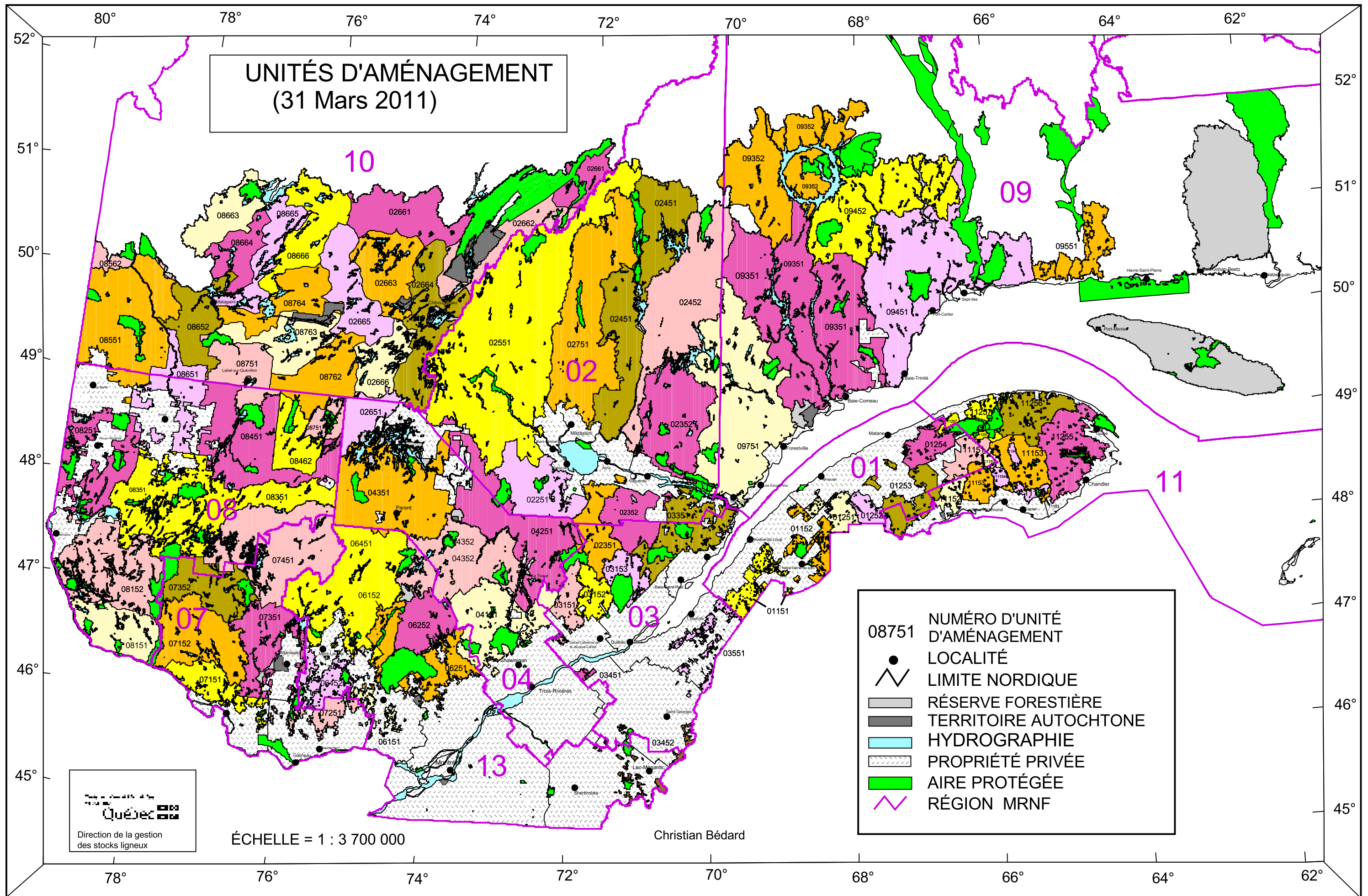
En grisé : CvAF sous convention de gestion territoriale (CGT)

RFC	TA	Nom du bénéficiaire	Numéro de client	Essence	Volume annuel (m3)
085-002	847	Municipalités de Dupuy, Normétal, Clerval et La Reine (Dualco)	085 M 002	Bouleau à papier Peupliers Sab-Ép-Pig-Mél	445 2 670 1 965 5 080
085-003	855	Municipalité de Taschereau	085 M 003	Bouleau à papier Peupliers Sab-Ép-Pig-Mél	995 3 575 5 540 10 110
085-004	858	Municipalité de Rapide-Danseur	085 M 004	Bouleau à papier Peupliers Sab-Ép-Pig-Mél	95 775 110 980
085-005	859	Municipalités d'Authier, Authier-Nord, Chazel et La Sarre (Comité Bellefeuille)	085 M 005	Bouleau à papier Peupliers Sab-Ép-Pig-Mél	975 6 680 7 485 15 140
085-006	865	Municipalité de Roquemaure	085 M 006	Bouleau à papier Peupliers Sab-Ép-Pig-Mél	450 2 225 770 3 445
085-007	880	MRC d'Abitibi-Ouest	085 M 007	Bouleau à papier Peupliers Sab-Ép-Pig-Mél	885 5 875 7 180 13 940
085-008	923	Municipalité de Saint-Lambert	085 M 009	Bouleau à papier Peupliers Sab-Ép-Pig-Mél	350 3 610 1 790 5 750
085-009	933	Ville de Macamic	085 M 010	Bouleau à papier Peupliers Sab-Ép-Pig-Mél	105 540 520 1 165
085-010	934	Municipalité de Poularies	085 M 011	Bouleau à papier Peupliers Sab-Ép-Pig-Mél	175 770 1 310 2 255
085-011	894	Municipalité de Baie-James	105 M 008	Bouleaux jaune et papier Peupliers Sab-Ép-Pig-Mél	400 7 300 6 400 14 100
085-012	965	Municipalité de Val-Saint-Gilles	085 M 012	Bouleau à papier Peupliers Sab-Ép-Pig-Mél	265 2 655 3 185 6 105
085-013	966	Municipalité du Canton Clermont	085 M 013	Bouleau à papier Peupliers Sab-Ép-Pig-Mél	500 5 305 3 785 9 590
086-001	863	MRC d'Abitibi, 10 municipalités et TNO	086 M 001	Bouleaux jaune et papier Peupliers Sab-Ép-Pig-Mél	1 927 25 399 30 899 58 225

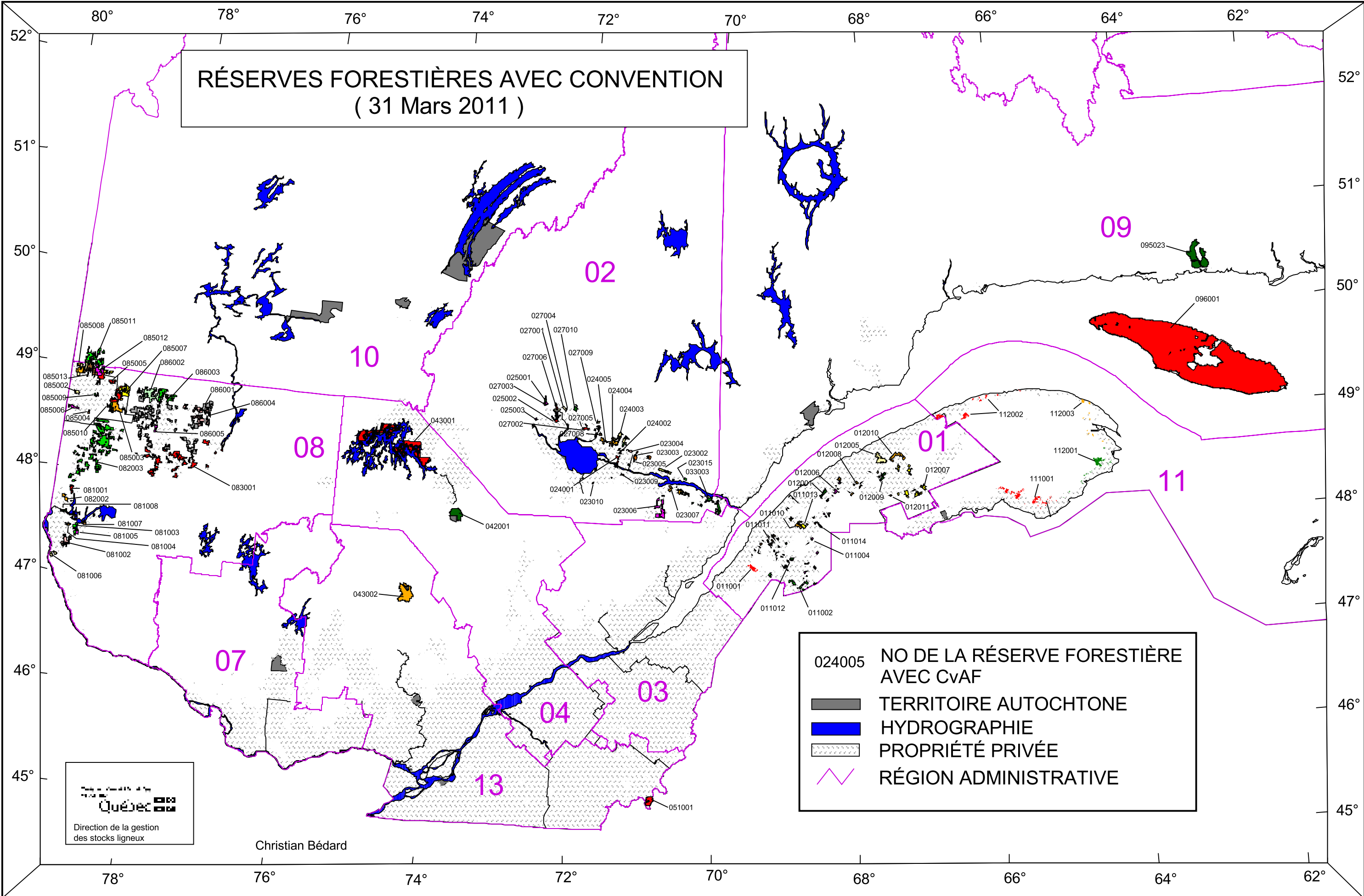
## 8. LISTE DES BÉNÉFICIAIRES DE CvAF PAR TERRITOIRE (RFC)

En grisé : CvAF sous convention de gestion territoriale (CGT)

RFC	TA	Nom du bénéficiaire	Numéro de client	Essence	Volume annuel (m3)
086-002	967	Municipalité de Berry	086 M 002	Bouleaux jaune et papier Peupliers Sab-Ép-Pig-Mél	448 5 907 7 186 13 541
086-003	968	Municipalité de Saint-Dominique-du-Rosaire	086 M 003	Bouleau à papier Peupliers Sab-Ép-Pig-Mél	1 075 6 645 6 945 14 665
086-004	969	Municipalités de Champneuf, Rochebaucourt et Lamorandière	086 M 004	Bouleaux jaune et papier Peupliers Sab-Ép-Pig-Mél	449 5 924 7 207 13 580
086-005	970	Municipalité de Saint-Mathieu-d'Harricana	086 M 005	Bouleau à papier Peupliers Sab-Ép-Pig-Mél	140 425 1 370 1 935
095-023	960	9161-2796 Québec inc. (La Scierie BJB)	095 S 002	Sab-Ép-Pig-Mél	11 000
096-001	802	Produits forestiers Anticosti inc.	096 1 001	Sab-Ép-Pig-Mél	190 000
111-001	866	MRC de Bonaventure	111 M 001	Autres résineux Feuillus durs Peupliers Sab-Ép-Pig-Mél	100 3 000 2 200 7 000 12 300
112-001	824	Les Entreprises agricoles et forestières de Percé inc.	112 2 013	Autres résineux Feuillus durs Peupliers Sab-Ép-Pig-Mél	100 300 100 4 700 5 200
112-002	898	MRC de La Haute-Gaspésie	112 M 001	Feuillus durs Peupliers Sab-Ép-Pig-Mél	1 300 1 600 5 500 8 400
112-003	957	Nation Micmac de Gespeg	112 A 001	Feuillus durs Peupliers Sab-Ép-Pig-Mél Thuya	250 600 1 300 100 2 250



# RÉSERVES FORESTIÈRES AVEC CONVENTION ( 31 Mars 2011 )



024005	NO DE LA RÉSERVE FORESTIÈRE AVEC CvAF
	TERRITOIRE AUTOCHTONE
	HYDROGRAPHIE
	PROPRIÉTÉ PRIVÉE
	RÉGION ADMINISTRATIVE

Direction de la gestion des stocks ligneux

Christian Bédard