

RÉPERTOIRE DES BÉNÉFICIAIRES DE DROITS FORESTIERS SUR LES TERRES DU DOMAINE DE L'ÉTAT

(Version du 30 septembre 2011)

CAAF : Contrats d'approvisionnement et d'aménagement forestier

CtAF : Contrats d'aménagement forestier

EABF : Ententes d'attribution de biomasse forestière

CvAF : Conventions d'aménagement forestier

Ressources naturelles
et Faune

Québec 

Réalisation

Ministère des Ressources naturelles et de la Faune
Direction de la gestion des stocks ligneux
880, chemin Sainte-Foy, local 7.40
Québec (Québec) G1S 4X4
Téléphone : (418) 627-8648
Télécopieur : (418) 643-1690

Bruno Lévesque, technicien forestier
ET
Doris Audet, ingénieur forestier

RÉPERTOIRE DES BÉNÉFICIAIRES DE DROITS FORESTIERS SUR LES TERRES DU DOMAINE DE L'ÉTAT

(Version du 30 septembre 2011)

- 1- Glossaire
- 2- Bulletin des droits forestiers consentis
- 3- Synthèse des volumes attribués par unité d'aménagement (UA)
et par essence
- 4- Synthèse des volumes secs et sains résineux
par unité d'aménagement (UA)
- 5- Ententes d'attribution de biomasse forestière en vigueur
- 6- Liste des bénéficiaires de CAAF et de CtAF par ordre alphabétique
- 7- Liste des bénéficiaires de CAAF et de CtAF par
unité d'aménagement (UA)
- 8- Liste des bénéficiaires de CvAF par
réserve forestière avec CvAF (RFC)
- 9- Cartes

1- Glossaire

<u>CAAF</u>	Contrat d'approvisionnement et d'aménagement forestier
<u>CtAF</u>	Contrat d'aménagement forestier
<u>EABF</u>	Entente d'attribution de biomasse forestière
<u>CvAF</u>	Convention d'aménagement forestier
<u>RFC</u>	Réserve forestière avec CvAF
<u>TA</u>	Territoire d'aménagement
<u>UA</u>	Unité d'aménagement
<u>m³</u>	Mètres cubes solides

PRODUITS

A	Litière
B	Bardeaux
C	Copeaux
D	Déroulage (placage, contreplaqués, poutrelles)
E	Produits énergétiques
F	Panneaux
G	Tournage, façonnage (poteaux, composantes)
H	Bois de fuseaux
L	Lattes
P	Pâtes, papiers, cartons
S	Sciage

NUMÉRO DE CLIENT

064 1 005 Unité de gestion + type de client + Séquentiel

Type de client détenant un permis d'usine (CAAF)

0	Pâtes, papiers, panneaux
1	Usine productrice de copeaux
2	Usine avec CAAF sans copeaux
3	Usine sans CAAF sans copeaux
4	Usine de cogénération

Type de client sans permis d'usine (CtAF-CvAF-EABF)

A	Autochtone
M	Municipalité
S	Autre organisme

Note : Dans les listes des bénéficiaires par ordre alphabétique et par unité d'aménagement, le volume annuel constitue la somme des volumes "sans qualité" et "qualité inf."

Le volume annuel consenti pour le "sec et sain" découle d'un programme particulier et non d'un contrat.

Unités d'aménagement (UA)	Unités d'aménagement (UA)				Réserves forestières	
	Possibilité (m ³)	Attribution (m ³)	%	Réservation (m ³)	CvAF (m ³)	
SEPM	21 493 700	20 758 200 ↓	97%	1 300	414 878 ↑	
Autres résineux	778 700	479 850	62%	129 500	4 278 ↑	
Peupliers	2 902 100	2 061 850	71%	192 100	175 255 ↑	
Feuillus durs	6 537 600	3 990 200	61%	705 050	63 499 ↑	
Total	31 712 100	27 290 100 ↓	86%	1 027 950	657 910 ↑	

Distribution régionale (Nb)	Distribution régionale (Nb)		
	UA	CAAF	CtAF
Bas-Saint-Laurent	7	23	1
Saguenay-Lac-Saint-Jean	7	21	1
Capitale-Nationale - Chaudière-			
Appalaches	6	23	0
Mauricie - Centre-du-Québec	4	19	1
Outaouais	6	13	1
Abitibi-Témiscamingue	7	20 ↓	1
Côte-Nord	6	8	0
Nord-du-Québec	18	6	2
Gaspésie - Îles-de-la-Madeleine	6	14	2
Estrie - Montréal - Montérégie -			
Laval - Lanaudière - Laurentides	7	27	1
Total	74	174 ↓	10

Points saillants
- Tembec (Taschereau), résiliation (426 300 m ³ en SEPM)
- Tembec (La Sarre), augmentation (196 700 m ³ en SEPM)
- Tembec (Béarn), augmentation (184 600 m ³ en SEPM)

Superficie des UA (ha)	
Totale	35 721 808
Forestière productive accessible	27 212 183

Évolution des droits consentis 2011 - 2012					
	2010-2011	1 ^e trimestre	2 ^e trimestre	3 ^e trimestre	4 ^e trimestre
Nouveau contrat (Nb)	20	2	1		
- Volume résineux (m ³)	6 571 200	408 400	483 200		
- Volume feuillu (m ³)	817 400	0	0		
Résiliation contrat (Nb)	20	1	2		
- Volume résineux (m ³)	7 071 500	84 800	909 500		
- Volume feuillu (m ³)	753 200	0	0		
Avenant / ajustement (Nb)	9	3	3		
- Volume résineux (m ³)	177 400	0	386 300		
- Volume feuillu (m ³)	44 500	1 200	0		
Revision contrat (Nb)	0	0	0		
- Volume résineux (m ³)	0	0	0		
- Volume feuillu (m ³)	0	0	0		
Nouvelle CvAF (Nb)	0	1	0		
Nombre de contrat	184	185	184		
- Volume résineux (m ³)	20 954 450	21 278 050	21 238 050		
- Volume feuillu (m ³)	6 050 850	6 052 050	6 052 050		

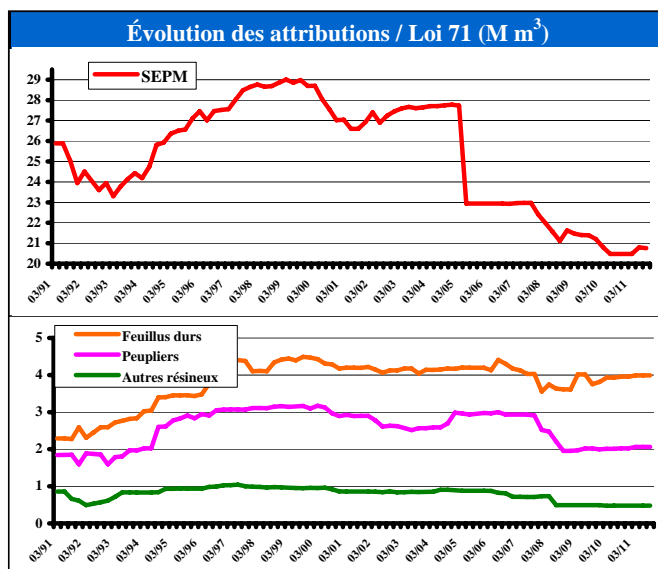
Attribution par catégorie d'usines		
	Contrat	Volume (m ³)
Bardeaux	10	132 450
Énergie	2	18 400
Déroulage	8	212 150
Panneaux	7	2 328 000
Pâtes et papiers	10	1 774 600
Poteaux	4	54 150
Sciage	133 ↓	22 096 850 ↓
Sans usine	10	673 500 ↑
Total	184	27 290 100 ↓

Ententes d'attribution de biomasse		
	Nombre	Volume (tmv/année)
	29 ↑	1 594 888 ↑

↑ ↓ : Tendance du dernier trimestre.

Conventions d'aménagement forestier (CvAF)		
	Nombre	Superficie (ha)
Bas-Saint-Laurent	17 ↑	48 892 ↑
Saguenay-Lac-Saint-Jean	27	53 020
Capitale-Nationale - Chaudière-Appalaches	0	0
Mauricie - Centre-du-Québec	0	0
Outaouais	0	0
Abitibi-Témiscamingue	27	267 206
Côte-Nord	1	787 554
Nord-du-Québec	1	14 080
Gaspésie - Îles-de-la-Madeleine	5	42 320
Estrie - Montréal - Montérégie -		
Laval - Lanaudière - Laurentides	1	6 047
Total	79 ↑	1 219 119 ↑

Légende SEPM : Sapin, épinettes, pin gris et mélèzes.
CAAF : Contrat d'approvisionnement et d'aménagement forestier.
CtAF : Contrat d'aménagement forestier.
CvAF : Convention d'aménagement forestier.
UA : Unité d'aménagement



3. SYNTHÈSE DES VOLUMES ATTRIBUÉS PAR UNITÉ D'AMÉNAGEMENT ET PAR ESSENCE (en mètres cubes)

UA	Sab, Ép, Pig et Mél	Thuya	Pruche	Pib+Pir	Peupliers	Bouleau à papier	Bouleau jaune	Érables	Boj+ Bop	Feuillus durs	Autres	Toutes essences
011-51	52 500	5 900			31 800					42 600		132 800
011-52	41 200	7 200			16 000					37 200		101 600
012-51	63 500	9 400			7 200					17 150		97 250
012-52	75 900	1 700			3 200					14 650		95 450
012-53	185 500	2 300			16 800					39 300		243 900
012-54	113 600	4 100			12 100					22 650		152 450
111-51	117 700	400			900					9 300		128 300
Région 01	649 900	31 000			88 000					182 850		951 750
022-51	379 200				103 700	3 000				109 000		594 900
023-51	212 700			100	39 000	5 000				63 000		319 800
023-52	774 800				74 600	30 000				104 000		983 400
024-51	722 000				30 200					39 000		791 200
024-52	717 600				24 100					18 000		759 700
025-51	2 087 700				130 800	50 000				86 500		2 355 000
027-51	920 600				61 400	12 000				76 000		1 070 000
Région 02	5 814 600			100	463 800	100 000				495 500		6 874 000
031-51	68 000		100		2 100				1 200	53 450		124 850
031-52	68 200								400	21 700		90 300
031-53	100 600											100 600
033-51	160 500				38 800					25 000		224 300
034-51	13 500	300	1 500							6 300		21 600
035-51	116 400	3 700			11 300					22 800		154 200
Région 03	527 200	4 000	1 600		52 200				1 600	129 250		715 850
041-51	429 400	10 200		5 300	89 100	31 800	21 200		21 100	98 600	26 900	733 600
042-51	645 700	2 000		2 300	79 000	62 800	20 900		134 800	57 700	5 500	1 010 700
043-51	736 300				21 300	57 450			81 600	32 400		929 050
043-52	568 700	300		1 950	131 700	50 800	15 700		92 500	96 300	3 000	960 950
Région 04	2 380 100	12 500		9 550	321 100	202 850	57 800		330 000	285 000	35 400	3 634 300
071-51	41 300	4 300		38 600	34 200	6 000	7 900	31 800			20 200	184 300
071-52	137 900	31 000		52 200	24 500	33 200	16 300	45 800			11 800	352 700
072-51	16 300	4 200	8 400	2 800	10 700	4 500	8 600	47 100			18 200	120 800
073-51	120 000	13 300		24 600	62 000	30 900	25 100	116 800			26 800	419 500
073-52	156 100	3 300		9 800	26 100	66 800	18 200	35 800			600	316 700
074-51	237 700			5 500	67 100	106 500	22 900	20 700			300	460 700
Région 07	709 300	56 100	8 400	133 500	224 600	247 900	99 000	298 000			77 900	1 854 700
081-51	84 100			72 400	16 100	25 700	48 800	85 300			19 300	351 700
081-52	212 800			61 400	57 200	104 700	33 800	36 500			3 500	509 900
082-51	246 500	1 000			80 400	45 200						373 100

3. SYNTHÈSE DES VOLUMES ATTRIBUÉS PAR UNITÉ D'AMÉNAGEMENT ET PAR ESSENCE (en mètres cubes)

UA	Sab, Ép, Pig et Mél	Thuya	Pruche	Pib+Pir	Peupliers	Bouleau à papier	Bouleau jaune	Érables	Boj+Bop	Feuillus durs	Autres	Toutes essences
083-51	552 800	12 600		500	76 500	137 800	10 700	6 300				797 200
084-51	486 000				57 500	22 500						566 000
084-62	131 900				10 800							142 700
086-51	280 700				48 900	10 000						339 600
Région 08	1 994 800	13 600		134 300	347 400	345 900	93 300	128 100			22 800	3 080 200
093-51	1 105 200				15 150	16 750						1 137 100
094-51	493 300											493 300
094-52	532 300											532 300
095-51	115 100											115 100
097-51	685 000				57 100	39 300				5 000		786 400
Région 09	2 930 900				72 250	56 050				5 000		3 064 200
026-51	152 400											152 400
026-61	189 400											189 400
026-62	139 600				50					50		139 700
026-63	120 100				50					50		120 200
026-64	253 400				50					50		253 500
026-65	232 900				50					50		233 000
026-66	140 900											140 900
085-51	511 400				51 000	10 800						573 200
085-62	14 000				1 600							15 600
086-52	247 700				34 000							281 700
086-63	99 400				2 400							101 800
086-64	156 500				25 300							181 800
086-65	216 200				28 800							245 000
086-66	252 500				11 000							263 500
087-51	348 100				44 800							392 900
087-62	258 400				10 700							269 100
087-63	214 500				28 700							243 200
087-64	211 500				13 900							225 400
Région 10	3 758 900				252 400	10 800				200		4 022 300
111-52	86 700	900			1 300					16 200		105 100
111-53	267 700	2 600			33 800					36 400		340 500
111-54	62 400	1 400			6 000					4 950		74 750
112-55	339 200	8 400			35 400					100		383 100
112-56	254 200	8 300			13 400					10 000		285 900
112-57	80 800	1 400			4 300					12 450		98 950
Région 11	1 091 000	23 000			94 200					80 100		1 288 300
034-52	35 900	1 100			3 700	1 300	2 900	7 300		25 000	300	77 500
061-51	11 400	400	600	600	1 500	4 300	5 600	28 000			7 000	59 400

3. SYNTHÈSE DES VOLUMES ATTRIBUÉS PAR UNITÉ D'AMÉNAGEMENT ET PAR ESSENCE (en mètres cubes)

UA	Sab, Ép, Pig et Mél	Thuya	Pruche	Pib+Pir	Peupliers	Bouleau à papier	Bouleau jaune	Érables	Boj+ Bop	Feuillus durs	Autres	Toutes essences
061-52	71 500	400		900	700	10 000	15 500	21 000			1 600	121 600
062-51	95 300	5 100		2 000	30 600	36 900	17 200	29 400			1 800	218 300
062-52	148 700	1 800		2 700	5 000	50 300	15 800					224 300
064-51	503 100	12 900	500	6 900	94 000	155 800	68 200	64 200			11 800	917 400
064-52	35 600	4 200	7 100	5 000	10 400	8 500	20 000	76 400			18 800	186 000
Région 13	901 500	25 900	8 200	18 100	145 900	267 100	145 200	226 300		25 000	41 300	1 804 500
QUÉBEC	20 758 200	166 100	18 200	295 550	2 061 850	1 230 600	395 300	652 400	331 600	1 202 900	177 400	27 290 100

4. SYNTHÈSE DES VOLUMES SECS ET SAINS RÉSINEUX PAR UNITÉ D'AMÉNAGEMENT

UA	Volume m3/an	UA	Volume m3/an	UA	Volume m3/an
011-51	584	082-51	6 670	Région 11	19 945
011-52	484	083-51	17 751	034-52	416
012-51	791	084-51	13 749	061-51	64
012-52	862	084-62	4 317	061-52	1 433
012-53	1 844	086-51	7 220	062-51	656
012-54	1 263	Région 08	57 141	062-52	3 282
111-51	2 000	093-51	32 112	064-51	12 855
Région 01	7 828	094-51	16 650	064-52	231
022-51	9 559	094-52	21 181	Région 13	18 937
023-51	6 279	095-51	2 244	QUÉBEC	610 664
023-52	23 855	097-51	19 770		
024-51	24 850	Région 09	91 957		
024-52	23 853	026-51	5 284		
025-51	73 518	026-61	7 390		
027-51	32 208	026-62	5 978		
Région 02	194 122	026-63	4 128		
031-51	778	026-64	9 808		
031-52	1 093	026-65	8 514		
031-53	1 525	026-66	5 576		
033-51	4 429	085-51	16 664		
034-51	93	085-62	632		
035-51	2 934	086-52	8 031		
Région 03	10 852	086-63	4 389		
041-51	6 486	086-64	6 371		
042-51	15 582	086-65	8 612		
043-51	20 819	086-66	9 472		
043-52	12 353	087-51	10 865		
Région 04	55 240	087-62	10 258		
071-51	699	087-63	8 337		
071-52	3 285	087-64	8 867		
072-51	118	Région 10	139 176		
073-51	1 071	111-52	1 198		
073-52	3 810	111-53	5 172		
074-51	6 483	111-54	1 464		
Région 07	15 466	112-55	5 993		
081-51	1 515	112-56	4 979		
081-52	5 919	112-57	1 139		

5. ENTENTES D'ATTRIBUTIONS ET ENTENTES PONCTUELLES DE RÉCOLTE DE BIOMASSE FORESTIÈRE EN VIGUEUR

No	Nom du bénéficiaire	UA	Volume (TMV/année)(1)		
			Marchand (2)	Non marchand	Total
600	Coopérative forestière de la Matapédia	012-53	824	9 476	10 300
601	Uniboard Canada inc. (Sayabec)	012-51	770	6 930	7 700
		012-52	434	5 766	6 200
		012-53	528	6 072	6 600
			1 732	18 768	20 500
602	Emballages Smurfit-Stone Canada, S.E.C. (Matane)	012-54	756	10 044	10 800
603	Groupement forestier de Témiscouata inc. (Division Est-du-Lac)	011-51	1 836	8 964	10 800
		011-52	1 656	7 544	9 200
			3 492	16 508	20 000
604	7247532 Canada inc.	072-51	500	4 500	5 000
		074-51	5 500	29 500	35 000
			6 000	34 000	40 000
605	3742989 Canada inc.	072-51	1 000	9 000	10 000
		073-51	5 500	44 500	50 000
			6 500	53 500	60 000
606	Emballages Rock-Tenn - Canada s.e.c. (La Tuque)	042-51	9 000	91 000	100 000
		043-52	9 000	91 000	100 000
			18 000	182 000	200 000
607	Énergie Miti inc.	042-51	3 000	29 900	32 900
		043-52	4 500	45 500	50 000
			7 500	75 400	82 900
608	Énergie Miti inc.	042-51	900	9 100	10 000
609	Lauzon Bois énergétique recyclé inc. (Saint-Paulin)	041-51	6 700	67 600	74 300
		043-51	1 600	24 800	26 400
			8 300	92 400	100 700
610	Coopérative forestière de la Petite Nation	061-51	7	2 193	2 200
		061-52	30	4 970	5 000
		064-51	32	4 968	5 000
		064-52	0	4 000	4 000
			69	16 131	16 200

5. ENTENTES D'ATTRIBUTIONS ET ENTENTES PONCTUELLES DE RÉCOLTE DE BIOMASSE FORESTIÈRE EN VIGUEUR

No	Nom du bénéficiaire	UA	Volume (TMV/année)(1)		
			Marchand (2)	Non marchand	Total
611	Coopérative pour la valorisation de la biomasse	024-51	0	15 000	15 000
		024-52	0	1 200	1 200
		025-51	0	39 600	39 600
		027-51	3 450	0	3 450
			3 450	55 800	59 250
612	Coop forestière de Laterrière et coop forestière de Ste-Rose	023-52	0	33 000	33 000
613	Coopérative forestière Ferland-Boilleau	023-52	0	18 000	18 000
616	Tembec (Témiscaming - Cogénération)	081-51	0	15 000	15 000
		081-52	0	10 000	10 000
			0	25 000	25 000
617	Fabrication Écoflamme inc.	081-52	0	29 200	29 200
618	3742989 Canada inc.	061-51	23	7 777	7 800
		064-52	0	3 000	3 000
			23	10 777	10 800
619	3742989 Canada inc. et Uniboard Canada inc.	064-51	34 100	160 900	195 000
620	Coopérative de gestion forestière des Appalaches	035-51	1 500	14 800	16 300
621	Vexco inc.	034-51	0	300	300
623	Jean Riopel inc.	062-51	201	1 799	2 000
624	7063431 Canada inc. (Natuerozone - Granules)	062-51	1 000	11 000	12 000
		062-52	896	9 104	10 000
			1 896	20 104	22 000
625	9107-4690 Québec inc. (Massifor)	062-51	104	8 896	9 000
		062-52	96	9 904	10 000
			200	18 800	19 000
627	3742989 Canada inc.	071-51	590	9 410	10 000
		071-52	4 020	25 980	30 000
		073-51	5 097	40 903	46 000
		073-52	528	2 672	3 200

5. ENTENTES D'ATTRIBUTIONS ET ENTENTES PONCTUELLES DE RÉCOLTE DE BIOMASSE FORESTIÈRE EN VIGUEUR

No	Nom du bénéficiaire	UA	Volume (TMV/année)(1)		
			Marchand (2)	Non marchand	Total
			10 235	78 965	89 200
628	Trebio inc.	071-51	1 770	28 230	30 000
		071-52	5 360	34 640	40 000
			7 130	62 870	70 000
629	Louisiana-Pacific Canada Ltd. (Bois-Franc)	073-51	443	3 557	4 000
		073-52	659	3 341	4 000
			1 102	6 898	8 000
631	Socam Abitibi inc.	084-51	180	24 820	25 000
		086-51	728	25 272	26 000
		087-51	0	28 000	28 000
			908	78 092	79 000
632	Gestion Cyclofor inc.	082-51	2 049	45 264	47 313
		083-51	4 784	73 753	78 537
		084-51	539	74 325	74 864
		084-62	182	20 230	20 412
		086-51	736	25 576	26 312
			8 290	239 148	247 438
634	Coop forestière de Laterrière et coop forestière de Ste-Rose	022-51	0	15 500	15 500
		023-51	0	35 000	35 000
		023-52	0	49 500	49 500
			0	100 000	100 000
QUÉBEC			123 108	1 471 780	1 594 888

(1) TMV: Tonne métrique verte

(2) Volume de dimension marchande contenu dans les branches. 1 TMV = 1 mètre cube.

La proportion de bois marchand est indiquée à titre indicatif seulement.

6. LISTE DES BÉNÉFICIAIRES DE CAAF ET DE CtAF PAR ORDRE ALPHABÉTIQUE

Nom et adresse de l'usine	Produit	TA	Numéro de client	Essence	UA	Volume (m3)		
						Annuel	Qual. inf.	Sec & sain
152599 Canada inc. (Les Produits forestiers Laurentiens enr.) 590, montée du Lac-Castor, CP 4699 Rivière-Rouge (Québec) JOT 1T0	C, S	141	154 1 005	Peupliers Pruche	064-51 073-51 064-51	5 700 5 300 <u>11 000</u> 500 11 500		
6926614 Canada inc. (Le Groupe d'Actifs) 621, rue Saint-Georges Saint-Michel-des-Saints (Québec) JOK 3B0	C, S	287	142 1 009	Sab-Ép-Pig-Mél	043-52 062-51 062-52	13 100 44 000 136 800 193 900		288 303 3 026 3 617
9008-6760 Québec inc. (CDEX) 4999, 3e Avenue Est, CP 646 Val-d'Or (Québec) J9P 4P6	C, S	375	083 1 005	Thuya	083-51	12 600 12 600		
9085-1742 Québec inc. 204, Petit Rang Saint-André-du-Lac-Saint-Jean (Québec) GOW 2K0	C, S	381	021 1 008	Feuillus durs	022-51 023-51	500 2 500 3 000	1 000 10 000 11 000	
9118-1578 Québec inc. (Scierie Messines) 1, chemin Alpage, CP 146 Messines (Québec) JOX 2J0	S	397	073 2 016	Thuya	073-51	3 300 3 300		
9139-7265 Québec inc. (Les Entreprises Ushkuai) 16, rue Forestière Longue-Rive (Québec) GOT 1Z0	C, S	420	091 1 007	Bouleau à papier Peupliers	097-51 097-51	1 500 19 200 20 700	16 600 16 600	
9206-0805 Québec inc. 435, rang 1 Saint-Vianney (Québec) G0J 3J0	C, S	092	012 1 018	Peupliers Sab-Ép-Pig-Mél	012-52 012-53 012-54 111-51 111-52 012-54	1 800 2 000 6 800 500 800 <u>11 900</u> 13 400 25 300		149 149
AbiBow Canada Inc. (Baie-Comeau - Sciage) Case postale 2250 Baie-Comeau (Québec) G5C 2S9	C, S	292	093 1 001	Sab-Ép-Pig-Mél	093-51	1 031 200 1 031 200		29 962 29 962
AbiBow Canada Inc. (Comtois) RR 8, canton Comtois, CP 4000 Lebel-sur-Quévillon (Québec) JOY 1X0	C, S	048	107 1 003	Sab-Ép-Pig-Mél	086-63 086-65 086-66 087-51 087-62 087-64	5 300 109 000 169 200 163 700 41 600 131 200 620 000		234 4 342 6 347 5 110 1 653 5 500 23 186
AbiBow Canada inc. (Dolbeau-Mistassini - Sciage) 200, rue De Quen Dolbeau-Mistassini (Québec) G8L 5M8	C, S	220	027 1 002	Sab-Ép-Pig-Mél	024-51 027-51	261 100 519 100 780 200		8 987 18 161 27 148
AbiBow Canada Inc. (Girardville) 2250, rang Saint-Joseph Nord, CP 280 Girardville (Québec) GOW 1R0	C, S	206	025 1 001	Sab-Ép-Pig-Mél	025-51 027-51	715 300 72 200 787 500		25 189 2 526 27 715
AbiBow Canada Inc. (Grand-Mère) 100, 1re Rue, CP 190 Shawinigan (Québec) G9T 7J1	P	240	041 0 004	Sab-Ép-Pig-Mél	031-51 031-52 041-51 042-51 043-51 043-52	3 100 5 500 30 000 165 500 3 000 57 700		35 88 456 4 006 85 1 269

6. LISTE DES BÉNÉFICIAIRES DE CAAF ET DE CtAF PAR ORDRE ALPHABÉTIQUE

Nom et adresse de l'usine	Produit	TA	Numéro de client	Essence	UA	Volume (m3)		
						Annuel	Qual. inf.	Sec & sain
						264 800		5 939
AbiBow Canada Inc. (La Doré) 5850, rue Des Jardins, CP 9 La Doré (Québec) G8J 1B4	C, S	207	025 1 009	Sab-Ép-Pig-Mél	025-51 042-51	648 200 50 000 698 200		22 826 1 210 24 036
Abibow Canada inc. (Maniwaki) 200, chemin Montcerf Maniwaki (Québec) J9E 1A1	C, S	404	073 1 010	Sab-Ép-Pig-Mél	071-52 073-51 073-52 074-51	95 800 61 200 147 000 130 600 434 600		2 292 553 3 627 3 694 10 166
AbiBow Canada Inc. (Petit-Saguenay) 225, route 170 Petit-Saguenay (Québec) G0V 1N0	C, S	06	021 1 013	Peupliers Sab-Ép-Pig-Mél	022-51 023-51 023-52 033-51 033-51	17 000 10 000 20 000 23 300 <u>70 300</u> 39 600 109 900		 1 093 1 093
AbiBow Canada Inc. (Roberval) 1181, boulevard Saint-Joseph Roberval (Québec) G8H 2N6	C, S	189	022 1 005	Sab-Ép-Pig-Mél	022-51 025-51 042-51	312 200 62 700 63 200 438 100		7 870 2 208 1 530 11 608
AbiBow Canada inc. (Saint-Félicien) 1, rue Laberge Saint-Félicien (Québec) G8K 2X4	C, S	209	025 1 006	Sab-Ép-Pig-Mél	025-51 027-51	108 000 329 300 437 300		3 803 11 521 15 324
AbiBow Canada Inc. (Saint-Fulgence) 1900, boulevard Tadoussac Saint-Fulgence (Québec) G0V 1S0	C, S	196	023 1 003	Sab-Ép-Pig-Mél	023-51 023-52 097-51	33 800 651 600 24 500 709 900		998 20 062 707 21 767
AbiBow Canada Inc. (Saint-Hilarion) 130, rue Cartier Saint-Hilarion (Québec) G0A 3V0	C, S	05	033 1 003	Sab-Ép-Pig-Mél	033-51	120 900 120 900		3 336 3 336
AbiBow Canada Inc. (Saint-Thomas) 300, avenue du Moulin Saint-Thomas-Didyme (Québec) G0W 1P0	C, S	208	025 1 007	Sab-Ép-Pig-Mél	025-51	383 300 383 300		13 498 13 498
AbiBow Canada Inc. (Senneterre) 300, 6e Avenue, CP 1179 Senneterre (Québec) J0Y 2M0	C, S	034	084 1 002	Sab-Ép-Pig-Mél	084-51 087-51	320 000 54 600 374 600		9 060 1 704 10 764
Adélarde Goyette & Fils Itée 890, rue Principale Rivière-à-Pierre (Québec) G0A 3A0	C, S	228	031 1 008	Pins blanc et rouge	041-51 042-51 043-52	4 700 2 300 1 950 8 950		
Association Coopérative Forestière de St-Elzéar 215, rue de l'Église, CP 69 Saint-Elzéar (Québec) G0C 2W0	C, S	097	111 1 001	Sab-Ép-Pig-Mél	111-54 112-55	59 700 46 700 106 400		1 401 825 2 226
Barrette-Chapais Itée Route 113, kilomètre 346, CP 248 Chapais (Québec) G0W 1H0	C, S	215	102 1 003	Sab-Ép-Pig-Mél	026-51 026-61 026-63 026-64 026-65 026-66 043-51 087-51 087-62	58 200 27 700 39 000 72 100 91 000 140 400 33 800 40 800 216 600		2 026 1 087 1 344 2 795 3 331 5 576 959 1 273 8 605

6. LISTE DES BÉNÉFICIAIRES DE CAAF ET DE CtAF PAR ORDRE ALPHABÉTIQUE

Nom et adresse de l'usine	Produit	TA	Numéro de client	Essence	UA	Volume (m3)		
						Annuel	Qual. inf.	Sec & sain
						719 600		26 996
Bégin & Bégin inc. (Saint-Juste-du-Lac) 60, route 295 Saint-Juste-du-Lac (Québec) GOL 1V0	C, S	055	011 1 002	Feuillus durs	011-51 011-52	13 000 10 400 <u>23 400</u>		
Bersaco inc. 717, rue de la Montagne Les Bergeronnes (Québec) GOT 1G0	C, S	320	091 1 003	Bouleau à papier Peupliers	093-51 097-51 093-51 097-51	3 700 7 800 <u>11 500</u> 15 150 36 900 <u>52 050</u> 63 550	13 050 13 400	26 450
Bois BCD inc. 23, route 204 Est Saint-Adalbert (Québec) GOR 2M0	C, S	387	125 1 022	Peupliers	035-51	7 100 7 100		
Bois Cargault inc. 275, rue Industrielle Saint-Pamphile (Québec) GOR 3X0	C, S	428	125 1 025	Feuillus durs	035-51		2 000 2 000	
Bois CFM inc. Route 132 Causapscal (Québec) GOJ 1J0	C, S	090	012 1 011	Peupliers	012-53	7 400 7 400		
Bois Daaquam inc. 370, route 204 Saint-Just-de-Bretenières (Québec) GOR 3H0	C, S	010	125 1 011	Sab-Ép-Pig-Mél	035-51	35 100 35 100		885 885
Bois de sciage Lafontaine inc. (Sainte-Perpétue) 144, rang Lafontaine Sainte-Perpétue (Québec) GOR 3Z0	C, S	011	125 1 002	Peupliers Sab-Ép-Pig-Mél	035-51 011-51 012-54 035-51	1 200 17 900 2 900 26 300 <u>47 100</u> 48 300		199 32 663 894
Bois d'oeuvre Cedrico inc. (Causapscal) 562, route 132 Ouest Causapscal (Québec) GOJ 1J0	C, S	088	012 1 012	Sab-Ép-Pig-Mél	012-53 111-51	153 500 117 700 271 200		1 526 2 000 3 526
Bois d'oeuvre Cedrico inc. (La Martre) 35, route de la Rivière La Martre (Québec) GOE 2H0	C, S	322	112 1 006	Sab-Ép-Pig-Mél	112-55 112-57	69 100 14 300 83 400		1 221 202 1 423
Bois d'oeuvre Cedrico inc. (Price) 39, rue Saint-Jean-Baptiste, CP 477 Price (Québec) GOJ 1Z0	C, S	080	012 1 006	Sab-Ép-Pig-Mél	012-53	19 300 19 300		192 192
Bois Granval G.D.S. inc. (Grande-Vallée) 10, rue Industrielle Grande-Vallée (Québec) GOE 1K0	C, S	114	112 1 002	Peupliers Sab-Ép-Pig-Mél	112-55 112-56 112-55 112-56	3 500 4 200 <u>7 700</u> 2 800 89 900 <u>92 700</u> 100 400		49 1 761 1 810
Bois K.M.S. (GMI) Itée	G	023	154 2 012	Pin gris	026-51 026-61 026-62	600 200 100		

6. LISTE DES BÉNÉFICIAIRES DE CAAF ET DE CtAF PAR ORDRE ALPHABÉTIQUE

Nom et adresse de l'usine	Produit	TA	Numéro de client	Essence	UA	Volume (m3)				
						Annuel	Qual. inf.	Sec & sain		
2549, chemin Francisco, CP 4730 Rivière-Rouge (Québec) JOT 1T0				Pin rouge	026-63	300				
					026-64	400				
					026-65	300				
					026-66	500				
					061-52	100				
					064-51	3 200				
					074-51	8 500				
					083-51	500				
					084-51	400				
					087-62	200				
					<u>15 300</u>					
					064-51	100				
					064-52	100				
					074-51	200				
						<u>400</u>				
						15 700				
Bois Marsoui G.D.S. inc. (Grande-Rivière) 433, rue Saint-Pierre, CP 668 Grande-Rivière (Québec) GOC 1V0	C, S	371	112 1 008	Peupliers	112-55	13 600				
				Sab-Ép-Pig-Mél	112-55	80 100		1 415		
						93 700		1 415		
Bois Marsoui G.D.S. inc. (Marsoui) 2, route Candego Marsoui (Québec) GOE 1S0	C, S	125	112 1 004	Sab-Ép-Pig-Mél	112-55	4 300		76		
					112-56	164 300		3 218		
						168 600		3 294		
Bois nobles Ka'N'Enda Itée (Mont-Laurier - Déroulage) 701, rue Iberville Mont-Laurier (Québec) J9L 3G9	D	139	154 2 006	Bouleau à papier	061-51	100				
					061-52	400				
					064-51	2 400				
					071-51	100				
					073-51	600				
				073-52	1 000					
								<u>4 600</u>		
				Bouleau jaune	061-51	300				
					061-52	1 300				
					064-51	7 100				
					071-51	300				
					073-51	2 100				
				073-52	1 700					
								<u>12 800</u>		
				Hég, Ch, Til et Auf	064-52	100				
					071-51	300				
					072-51	100				
073-51	300									
				<u>800</u>						
Peupliers	043-51	1 300								
	061-51	300								
	061-52	700								
	064-51	9 000								
	064-52	800								
	071-51	1 500								
	071-52	1 900								
	072-51	1 200								
	073-51	3 400								
	073-52	1 300								
	074-51	1 500								
			<u>22 900</u>							
		41 100								
Bois nobles Ka'N'Enda Itée (Mont-Laurier - Sciage 1) 701, rue Iberville Mont-Laurier (Québec) J9L 3G9	C, S	140	154 1 007	Bouleau à papier	064-51	32 200	500			
				Bouleau jaune	064-51	26 600	500			
				Érables	064-51	16 600	500			
				Hég, Ch, Til et Auf	064-51	3 700				
						79 100	1 500			
Bois nobles Ka'N'Enda Itée (Mont-Laurier -	C, S	425	154 1 010	Autres feuillus durs	064-51	900				

6. LISTE DES BÉNÉFICIAIRES DE CAAF ET DE CtAF PAR ORDRE ALPHABÉTIQUE

Nom et adresse de l'usine	Produit	TA	Numéro de client	Essence	UA	Volume (m3)		
						Annuel	Qual. inf.	Sec & sain
Sciage 2) 701, rue Iberville Mont-Laurier (Québec) J9L 3G9				Bouleau à papier	064-51	7 700		
				Bouleau jaune	064-51	6 400		
				Érables	064-51	6 900		
						21 900		
Boisaco inc. 648, chemin du Moulin, CP 250 Sacré-Coeur (Québec) G0T 1Y0	C, S	07	091 1 002	Sab-Ép-Pig-Mél	097-51	445 100		12 846
						445 100		12 846
Boiseries Savco inc. 690, route 352 Saint-Adelphe (Québec) G0X 2G0	C, S	318	041 1 023	Feuillus durs	031-51		6 000	
					041-51		43 600	
					042-51		8 400	
					043-52		5 000	
						63 000		
C. Meilleur & Fils inc. 6, chemin du Rang 7 Kiamika (Québec) J0W 1G0	C, S	136	154 1 011	Thuya	064-51	5 200		
						5 200		
Cascades Canada inc. (Cabano) 300, rue Commerciale Témiscouata-sur-le-Lac (Québec) G0L 1E0	P	068	011 0 003	Feuillus durs	011-51	20 200		
					011-52	17 800		
						38 000		
Charbon de Bois Feuille d'Érable inc. 168, rang Sainte-Anne Sainte-Christine-d'Auvergne (Québec) G0A 1A0	E	232	031 2 007	Feuillus durs	031-51		4 800	
					031-52		1 700	
							6 500	
Conseil de bande de Kitigan Zibi Anishinabeg No 1 Paganakomin Mikan, CP 309 Maniwaki (Québec) J9E 3B1		394	073 A 002	Sab-Ép-Pig-Mél	071-51	40 800		699
					071-52	41 500		993
					073-51	57 400		518
					073-52	7 400		183
						147 100		2 393
Conseil de bande des Micmacs de Gesgapegiag 100, boulevard Perron Maria (Québec) G0C 1Y0		418	111 A 003	Sab-Ép-Pig-Mél	111-53	15 000		290
						15 000		290
Conseil de la nation Anishnabe 1026, boulevard Cicip Lac-Simon (Québec) J0Y 3M0		426	083 A 001	Bouleau à papier	083-51	25 000		
						25 000		
Conseil des Atikamekw de Manawan 135, rue Kicik Manawan (Québec) J0K 1M0		417	143 A 001	Feuillus durs	043-52	18 000	42 000	
						18 000	42 000	
Conseil des montagnais du Lac-Saint-Jean 1671, rue Ouatouchouan Mashteuiatsh (Québec) G0W 2H0		423	022 A 001	Sab-Ép-Pig-Mél	025-51	50 000		1 761
						50 000		1 761
Coopérative forestière des Hautes-Laurentides 6, chemin du Vieux-Moulin Lac-Saguay (Québec) J0W 1L0	S	304	154 2 018	Sab-Ép-Pig-Mél	064-51	500		13
					064-52	600		4
						1 100		17
Corporation foncière de Waswanipi Édifice Diom-Blacksmith, CP 8 Waswanipi (Québec) J0Y 3C0		409	107 A 001	Sab-Ép-Pig-Mél	026-63	60 100		2 071
					026-65	64 900		2 376
					087-64	30 000		1 258
						155 000		5 705
Corporation forestière Eenatuk		414	102 A 001	Sab-Ép-Pig-Mél	026-61	59 800		2 313
					026-62	65 200		2 794

6. LISTE DES BÉNÉFICIAIRES DE CAAF ET DE CtAF PAR ORDRE ALPHABÉTIQUE

Nom et adresse de l'usine	Produit	TA	Numéro de client	Essence	UA	Volume (m3)		
						Annuel	Qual. inf.	Sec & sain
187, Main Street Mistissini (Québec) G0W 1C0						125 000		5 107
Damabois division Cap-Chat inc. Rue Louis-Landry Cap-Chat (Québec) G0J 1E0	C, S	413	112 1 012	Feuillus durs	112-56 112-57	1 500	8 500 5 200	
				Peupliers	112-55 112-56 112-57	18 300 9 200 2 600		
						<u>30 100</u>		
						31 600	13 700	
Domtar inc. (Windsor - Pâtes et papiers) 609, 12e Rang, CP 1010 Windsor (Québec) J1S 2L9	P	225	051 0 003	Bouleau à papier	062-51	19 500		
				Bouleau jaune	062-51	6 000		
				Érables	062-51	18 500		
				Feuillus durs	031-51 033-51 034-51 034-52 035-51 041-51	17 900 25 000 3 800 22 500 14 300 55 000		
						<u>138 500</u>		
				Hég, Ch, Til et Auf	062-51	1 000		
				Peupliers	033-51 034-52 035-51	15 500 3 700 3 000		
						<u>22 200</u>		
						205 700		
E. Tremblay & Fils Itée 3000, route du Lac Est Alma (Québec) G8B 5V2	C, S	178	021 1 003	Peupliers	022-51 023-51 023-52 024-51 024-52 025-51 027-51	1 900 3 000 3 600 10 200 8 100 24 800 18 400		
						<u>70 000</u>		
				Sab-Ép-Pig-Mél	023-52 024-51	6 100 39 000		188 1 342
						<u>45 100</u>		
						115 100		1 530
Eacom Timber Corporation (Matagami) 2000, boulevard Industriel Matagami (Québec) J0Y 2A0	C, S	041	106 1 002	Sab-Ép-Pig-Mél	086-63 086-64 086-66 087-51 087-63	83 100 156 500 83 300 20 800 106 300		3 669 6 371 3 125 649 4 132
						450 000		17 946
Eacom Timber Corporation (Sainte-Marie) 1492, boulevard Vachon Sud Sainte-Marie (Québec) G6E 2S5	C, S	132	124 1 003	Sab-Ép-Pig-Mél	034-51 034-52	4 000 31 900		27 370
						35 900		397
Eacom Timber Corporation (Val-d'Or) 3030, boulevard Jean-Jacques Cossette Val-d'Or (Québec) J9P 6Y6	C, S	032	083 1 002	Sab-Ép-Pig-Mél	074-51 083-51 084-51	48 600 543 800 23 300		1 375 17 478 660
						615 700		19 513
Écoced G.D.S. inc. 8A, rue Industrielle Grande-Vallée (Québec) G0E 1K0	B	121	112 2 017	Thuya	112-55 112-56	4 500 3 600		
						8 100		

6. LISTE DES BÉNÉFICIAIRES DE CAAF ET DE CtAF PAR ORDRE ALPHABÉTIQUE

Nom et adresse de l'usine	Produit	TA	Numéro de client	Essence	UA	Volume (m3)		
						Annuel	Qual. inf.	Sec & sain
Éco-Cèdre inc. 807, rue Principale Saint-Donat (Québec) J0T 2C0	C, S	319	142 1 004	Thuya	062-51	1 000 1 000		
Éloi Moisan inc. 20, route 354 Saint-Gilbert (Québec) G0A 3T0	C, S	233	031 1 003	Sab-Ép-Pig-Mél	031-51 031-52 041-51	100 100 4 275 4 475		1 2 65 68
Emballages Rock-Tenn - Canada s.e.c. (La Tuque) 1000, chemin de l'Usine La Tuque (Québec) G9X 3P8	P	263	042 0 001	Bouleau à papier	022-51 023-51 023-52 025-51 027-51	3 000 5 000 30 000 50 000 12 000 <u>100 000</u>		
				Bouleaux jaune et papi	041-51 042-51 043-51 043-52	21 100 134 800 81 600 92 500 <u>330 000</u>		
				Peupliers	043-51	20 000 450 000		
Félix Huard inc. (Sainte-Luce) 121, rue Saint-Alphonse Sainte-Luce (Québec) G0K 1P0	C, S	081	012 1 001	Feuillus durs	011-52 012-51 012-52 012-53 012-54 111-51 111-53 111-54 112-57	1 000 4 900 3 700 9 400 5 700 1 400 5 000 2 100 2 000 35 200	500 900 1 400	
Forespect inc. 760, route 323 Namur (Québec) J0V 1N0	C, S	161	072 1 012	Bouleau à papier	072-51 074-51	200 8 400 <u>8 600</u>		
				Bouleau jaune	072-51 074-51	400 8 000 <u>8 400</u>	100	
				Érables	072-51 074-51	2 300 4 000 <u>6 300</u>	300	
				Hég, Ch, Til et Auf	072-51 074-51	800 300 <u>1 100</u>	100	
				Pruche	072-51	1 200		
				Thuya	072-51	1 300 26 900	500	
Foresterie des Quinze inc. 1367, chemin de la Source Rémigny (Québec) J0Z 3H0	C, S	384	082 1 003	Thuya	082-51	1 000 1 000		
Forex inc. (Ferme-Neuve) 31, route 309 Nord Ferme-Neuve (Québec) J0W 1C0	C, S	142	154 1 001	Sab-Ép-Pig-Mél	064-51	323 600 323 600		8 321 8 321
Forex inc. (Rivière-Rouge) 13040, route 117 Nord, CP 500 Rivière-Rouge (Québec) J0T 2X0	C, S	137	154 1 002	Sab-Ép-Pig-Mél	064-51	84 800 84 800		2 181 2 181

6. LISTE DES BÉNÉFICIAIRES DE CAAF ET DE CtAF PAR ORDRE ALPHABÉTIQUE

Nom et adresse de l'usine	Produit	TA	Numéro de client	Essence	UA	Volume (m3)		
						Annuel	Qual. inf.	Sec & sain
Fortress Specialty Cellulose inc. (Fortress Cellulose Spécialisée) 451, rue Victoria Thurso (Québec) J0X 3B0	P	159	072 0 002	Bouleau à papier	061-51	2 800		
					061-52	3 000		
					072-51	2 500		
						<u>8 300</u>		
				Bouleau jaune	061-51	3 000		
					061-52	5 300		
					064-51	18 500		
					064-52	8 700		
					072-51	3 600		
					073-51	7 000		
					<u>46 100</u>			
				Érables	061-51	16 600		
061-52	4 600							
064-51	29 300							
064-52	38 400							
072-51	19 000							
073-51	27 600							
	<u>135 500</u>							
Hég, Til et Auf	061-51	4 200						
	061-52	100						
	064-51	5 900						
	064-52	10 000						
	072-51	8 200						
	073-51	6 800						
	<u>35 200</u>							
						225 100		
Gaston Cellard inc. 1, rue Cellard Escuminac (Québec) G0C 2M0	C, S	100	111 1 011	Feuillus durs	111-52	4 100	300	
					111-53	2 100		
					<u>6 200</u>			
				Sab-Ép-Pig-Mél	111-52	13 100		
					112-55	2 700		
	<u>15 800</u>							
	22 000	300	229					
Gérard Crête & Fils inc. (Saint-Roch-de-Mékinac) 88, route 159 Saint-Roch-de-Mékinac (Québec) G0X 2E0	C, S	244	041 1 015	Sab-Ép-Pig-Mél	041-51	183 700		2 795
					042-51	87 700		
					043-51	34 300		
					043-52	132 300		
						438 000		
Gérard Crête & Fils inc. (Saint-Séverin) 380, route 159 Saint-Séverin (Québec) G0X 2B0	C, S	245	041 1 001	Sab-Ép-Pig-Mél	041-51	104 500		1 590
					042-51	37 100		
					043-51	36 900		
					043-52	90 000		
						268 500		
Gestofo inc. 601, rue Guyon Saint-Raymond (Québec) G3L 1Z1	C, S	231	031 1 009	Feuillus durs	031-51	5 700		
					031-52	4 200		
					<u>9 900</u>			
				Peupliers	031-51	800		
				Sab-Ép-Pig-Mél	031-51	300		
	11 000	3						
Groupe Crête division St-Faustin inc. 1617, route 117 Saint-Faustin--Lac-Carré (Québec) J0T 1J3	C, S	405	151 1 019	Sab-Ép-Pig-Mél	061-52	67 800		1 361
					064-51	91 000		
					064-52	35 000		
					072-51	15 800		
					074-51	50 000		
	259 600	5 456						
Groupe Lebel (2004) inc. (Cap-Chat) Parc Industriel, CP 578 Cap-Chat (Québec) G0J 1E0	C, S	129	112 1 007	Sab-Ép-Pig-Mél	112-57	66 500		937
						66 500		937

6. LISTE DES BÉNÉFICIAIRES DE CAAF ET DE CtAF PAR ORDRE ALPHABÉTIQUE

Nom et adresse de l'usine	Produit	TA	Numéro de client	Essence	UA	Volume (m3)		
						Annuel	Qual. inf.	Sec & sain
Groupe Lebel (2004) inc. (Dégelis) 566, avenue Guérette Dégelis (Québec) G5T 1G5	C, S	070	011 1 014	Sab-Ép-Pig-Mél	011-51 011-52 012-51	16 000 11 100 15 400		178 131 192
						42 500		501
Groupe Lebel (2004) inc. (Price) 1, rue Mitis Price (Québec) G0J 1Z0	C, S	091	012 1 003	Sab-Ép-Pig-Mél	012-51 012-54	28 600 81 600		356 908
						110 200		1 264
Groupe Lebel (2004) inc. (Saint-Joseph-de-Kamouraska) 264, route Picard Saint-Joseph-de-Kamouraska (Québec) G0L 3P0	C, S	059	011 1 012	Sab-Ép-Pig-Mél	011-51	16 200		180
						16 200		180
Groupe Lebel (2004) inc. (Squatec) 21, rue Saint-Joseph Saint-Michel-du-Squatec (Québec) G0L 4H0	C, S	076	011 1 016	Sab-Ép-Pig-Mél	011-52 012-51	4 700 11 900		55 148
						16 600		203
Groupe NBG inc. RR 4 et 5, canton Estcourt Rivière-Bleue (Québec) G0L 2B0	C, S	072	011 1 018	Peupliers	011-51 011-52 012-51	17 700 7 500 1 700		
						26 900		
Industries G.D.S. inc. (Pointe-à-la-Croix) 6, chemin Oospem Pointe-à-la-Croix (Québec) G0C 1L0	C, S	101	111 1 006	Sab-Ép-Pig-Mél	111-52 112-55	63 600 16 900		879 299
						80 500		1 178
Industries John Lewis Itée 1101, boulevard Ducharme La Tuque (Québec) G9X 3C3	C, D	265	042 1 002	Bouleau à papier	041-51 042-51 043-51 043-52	4 800 28 900 13 900 27 400		
						75 000		
Industries Norbord inc. (La Sarre - Panneaux) 210, 9e Avenue Est, CP 280 La Sarre (Québec) J9Z 2X5	F	053	085 0 001	Bouleau à papier	082-51 085-51	40 000 10 800		
				Peupliers	082-51 085-51 085-62 086-51 086-52 086-63 086-64 086-65 086-66	72 000 51 000 1 600 29 000 18 000 2 400 25 300 28 800 11 000		
						<u>239 100</u>		
						289 900		
Industries Norbord inc. (Val-d'Or) 1, rue des Panneaux Val-d'Or (Québec) J9P 7A1	F	054	083 0 001	Bouleau à papier	083-51 084-51 086-51	70 000 10 000 10 000		
				Peupliers	082-51 083-51 084-51 084-62 086-51 086-52 087-51 087-62 087-63 087-64	90 000 8 400 76 500 57 500 10 800 19 900 16 000 44 800 10 700 28 700 13 900		
						<u>287 200</u>		
						377 200		
Industries Parent inc.	C, S	267	042 1 012	Sab-Ép-Pig-Mél	043-51	483 200		13 709

6. LISTE DES BÉNÉFICIAIRES DE CAAF ET DE CtAF PAR ORDRE ALPHABÉTIQUE

Nom et adresse de l'usine	Produit	TA	Numéro de client	Essence	UA	Volume (m3)		
						Annuel	Qual. inf.	Sec & sain
201, chemin de la Scierie, CP 100 La Tuque (Québec) G0X 3P0						483 200		13 709
Industries St-Noël inc. 3, rue Industrielle Saint-Noël (Québec) G0J 3A0	S	419	012 2 069	Thuya	012-54	1 700 1 700		
Industries T.L.T. inc. 144, rue Larouche Sainte-Monique (Québec) G0W 2T0	C, S	204	024 1 001	Feuillus durs	022-51 023-51 023-52 024-51 024-52 025-51 027-51 097-51	18 500 7 000 6 000 8 000 2 200 24 500 15 000 400	41 500 13 000 24 000 23 000 12 800 25 500 35 000 2 600	
						81 600	177 400	
Jean Riopel inc. 8227, route 125, CP 300 Chertsey (Québec) J0K 3K0	C, S	280	142 1 001	Sab-Ép-Pig-Mél	061-51 061-52 062-51 062-52	11 400 3 600 46 400 5 700		64 72 319 126
						67 100		581
Kruger Wayagamack inc. Île de la Potherie, CP 128 Trois-Rivières (Québec) G9A 5A9	P	242	041 0 003	Sab-Ép-Pig-Mél	031-51 031-52 034-51 041-51 043-51	2 400 4 000 2 600 17 000 76 100		27 64 18 259 2 159
						102 100		2 527
La Compagnie Commonwealth Plywood Itée (Belleterre - Sciage) RR 8, canton Guillet Belleterre (Québec) J0Z 1L0	C, S	169	081 1 010	Pins blanc et rouge	081-51 081-52	55 400 46 600		
						102 000		
La Compagnie Commonwealth Plywood Itée (Denholm) 118, chemin des Voyageurs Denholm (Québec) J8N 9C1	C, S	155	072 1 009	Bouleau à papier	071-51 072-51 073-52	1 000 300 8 200	500 200 1 900	
						<u>9 500</u>		
				Bouleau jaune	071-51 072-51 073-52	1 300 800 5 300	700 400 2 600	
						<u>7 400</u>		
				Érables	071-51 072-51 073-52	5 500 4 900 6 700	2 800 2 500 3 100	
						<u>17 100</u>		
				Hég, Ch, Til et Auf	071-51 072-51 073-52	3 400 1 700 200	1 700 900 100	
						<u>5 300</u>		
				Peupliers	072-51	800		
				Pruche	072-51	600		
				Sab-Ép-Pig-Mél	072-51	500		4
						41 200	17 400	4
La Compagnie Commonwealth Plywood Itée (Kipawa - Déroulage) Rang Nord-du-Ruisseau Gordon Kipawa (Québec) J0Z 3P0	C, D	170	081 1 005	Bouleau à papier	071-52 081-51 081-52	900 3 100 5 100		
						<u>9 100</u>		
				Bouleau jaune	071-52 081-51 081-52	1 500 7 300 6 400		

6. LISTE DES BÉNÉFICIAIRES DE CAAF ET DE CtAF PAR ORDRE ALPHABÉTIQUE

Nom et adresse de l'usine	Produit	TA	Numéro de client	Essence	UA	Volume (m3)		
						Annuel	Qual. inf.	Sec & sain
						15 200		
						24 300		
La Compagnie Commonwealth Plywood Itée (Kipawa - Sciage) Rang Sud du Ruisseau Gordon Kipawa (Québec) J0Z 3P0	C, S	171	081 1 004	Bouleau à papier	081-51	7 000		
					081-52	5 400		
						<u>12 400</u>		
				Bouleau jaune	081-51	16 100		
					081-52	4 600		
						<u>20 700</u>		
				Chênes	081-51	2 500		
					081-52	400		
						<u>2 900</u>		
				Érables	081-51	38 500		
081-52	6 700							
		<u>45 200</u>						
Hég, Til et Auf	081-51	5 100						
	081-52	700						
		<u>5 800</u>						
						87 000		
La Compagnie Commonwealth Plywood Itée (La Croche) Rang Ouest, canton Langelier La Tuque (Québec) G0X 1R0	C, S	266	042 1 004	Bouleau à papier	041-51	1 200		
					042-51	15 400		
					043-51	7 550		
					043-52	4 800		
						<u>28 950</u>		
				Bouleau jaune	041-51	100		
					042-51	17 200		
					043-52	10 900		
						<u>28 200</u>		
La Compagnie Commonwealth Plywood Itée (Low) Route 105, CP 59 Low (Québec) J0X 2C0	C, S	153	072 1 001	Pins blanc et rouge	071-52	22 100		
					073-51	16 100		
							38 200	
La Compagnie Commonwealth Plywood Itée (Mont-Laurier) 172, avenue du Moulin Mont-Laurier (Québec) J9L 3W1	C, S	145	154 1 006	Bouleau à papier	061-52	6 600		
					064-51	11 000		
					071-52	3 800		
						<u>21 400</u>		
				Bouleau jaune	061-52	8 900		
					064-51	9 100		
					071-52	3 200		
						<u>21 200</u>		
				Érables	061-52	16 100		
					064-51	9 800		
					071-52	10 700		
						<u>36 600</u>		
				Hég, Ch, Til et Auf	061-52	1 500		
064-51	1 300							
071-52	2 700							
		<u>5 500</u>						
						84 700		
La Compagnie Commonwealth Plywood Itée (Princeville) 540, rue Saint-Henri, CP 670 Princeville (Québec) G0P 1E0	C, D	251	171 1 013	Chênes	071-51	600		
					071-52	700		
					081-51	300		
							1 600	
La Compagnie Commonwealth Plywood Itée	C, S	149	071 1 002	Bouleau à papier	071-52	9 600		

6. LISTE DES BÉNÉFICIAIRES DE CAAF ET DE CtAF PAR ORDRE ALPHABÉTIQUE

Nom et adresse de l'usine	Produit	TA	Numéro de client	Essence	UA	Volume (m3)						
						Annuel	Qual. inf.	Sec & sain				
(Rapides-des-Joachims) 478, chemin du Moulin, CP 62 Rapides-des-Joachims (Québec) J0X 3M0				Bouleau jaune	071-52	7 900						
				Érables	071-52	26 800						
				Hég, Ch, Til et Auf	071-52	6 600						
				Pins blanc et rouge	071-52 081-51	15 200 4 200						
						<u>19 400</u>						
						70 300						
La Compagnie Commonwealth Plywood Itée (Sainte-Thérèse) 15, boulevard Curé Labelle, CP 90 Sainte-Thérèse (Québec) J7E 4H9	D	281	152 2 004	Bouleau à papier	071-51 071-52 074-51	300 800 4 800						
						<u>5 900</u>						
				Bouleau jaune	071-51 071-52 074-51	400 1 800 3 300						
						<u>5 500</u>						
				Érables	061-52 064-51 071-51 071-52 072-51 073-52 074-51	300 100 100 300 100 100 200						
						<u>1 200</u>						
									12 600			
				La Compagnie Commonwealth Plywood Itée (Shawinigan) 1155, chemin de la Fonderie Shawinigan (Québec) G9N 1W9	C, D	255	041 1 006	Bouleau à papier	041-51 042-51 043-52 062-51 062-52	800 200 200 600 1 000		
										<u>2 800</u>		
								Bouleau jaune	041-51 042-51 043-52 062-51 062-52	2 300 2 400 1 900 900 1 200		
										<u>8 700</u>		
								Bouleaux jaune et papi	031-51 031-52	1 200 400		
										<u>1 600</u>		
									13 100			
La Corporation internationale Masonite 6184, rue Notre-Dame Lac-Mégantic (Québec) G6B 3B5	C, D	226	051 1 035					Bouleau à papier	064-52 072-51 083-51	200 100 1 500		
										<u>1 800</u>		
								Bouleau jaune	034-52 064-52 072-51 083-51	400 1 100 400 500		
										<u>2 400</u>		
								Feuillus durs	011-51 011-52 012-51 012-52 012-53 012-54 111-52 111-53 111-54 112-55 112-57	100 100 50 50 100 50 100 100 50 100 50		
										850		

6. LISTE DES BÉNÉFICIAIRES DE CAAF ET DE CtAF PAR ORDRE ALPHABÉTIQUE

Nom et adresse de l'usine	Produit	TA	Numéro de client	Essence	UA	Volume (m3)					
						Annuel	Qual. inf.	Sec & sain			
						5 050					
La Scierie Martel Itée 1615, boulevard Auger Est Alma (Québec) G8B 5V2	C, S	181	021 1 004	Sab-Ép-Pig-Mél	023-51 023-52	42 900		1 266			
						2 100		65			
						45 000		1 331			
Lauzon - Planchers de bois exclusifs inc. 175, rue Alexandre Thurso (Québec) J0X 3B0	C, S	160	072 1 005	Bouleau à papier	064-52 072-51 073-51 073-52	3 000	1 500				
						900	300				
						9 000	1 200				
						8 400					
									<u>21 300</u>		
				Bouleau jaune	064-52 072-51 073-51 073-52	7 200	2 100				
						2 500	400				
						13 300	2 700				
						5 600					
									<u>28 600</u>		
				Érables	064-52 072-51 073-51 073-52	27 600	6 900				
						15 700	2 300				
						51 100	7 100				
7 000											
					<u>101 400</u>						
Hég, Ch, Til et Auf	064-52 072-51 073-51 073-52	6 600	1 300								
		5 400	1 000								
		17 000	2 700								
		200									
					<u>29 200</u>						
					180 500	29 500					
Le Spécialiste du bardeau de cèdre inc. 754, 8e Rue Saint-Prospér (Québec) G0M 1Y0	B	355	124 2 007	Thuya	034-51 034-52 041-51 042-51 043-52 061-51 061-52 062-51	300					
						400					
						6 600					
						2 000					
						300					
						400					
						400					
						1 700					
								12 100			
Les Bardeaux Lajoie inc. (Sainte-Françoise) 166, rang 4 Ouest Sainte-Françoise (Québec) G0L 3B0	B	060	011 2 032	Thuya	011-52 012-52 012-53 012-54	1 750					
						1 700					
						1 700					
						200					
								5 350			
Les Bardeaux Lajoie inc. (Saint-Eusèbe) 101, 10e Rang Est Saint-Eusèbe (Québec) G0L 2Y0	B	063	011 2 007	Thuya	011-51 011-52 012-51	5 900					
						5 450					
						900					
								12 250			
Les Billots Sélect Mégantic inc. 3690, rue Lévis Lac-Mégantic (Québec) G6B 2H6	C, S	227	051 1 003	Bouleau à papier	034-52	1 300					
				Bouleau jaune	034-52	2 500					
				Érables	034-52	7 300					
				Hég, Ch, Til et Auf	034-52	300					
				Sab-Ép-Pig-Mél	034-52	4 000		46			
						15 400		46			
Les Bois francs Benoît inc. 1750, route 348, CP 990 Saint-Gabriel-de-Brandon (Québec) J0K 2N0	C, S	372	142 1 026	ÉR, Hég, Ch, Til et Auf	041-51	1 700					
				Érables	062-51	10 900					
				Hég, Ch, Til et Auf	062-51	800					
						13 400					
Les Bois francs L'Islet Sud inc.				Feuillus durs	035-51	6 500					

6. LISTE DES BÉNÉFICIAIRES DE CAAF ET DE CtAF PAR ORDRE ALPHABÉTIQUE

Nom et adresse de l'usine	Produit	TA	Numéro de client	Essence	UA	Volume (m3)		
						Annuel	Qual. inf.	Sec & sain
1, rue du Moulin Tourville (Québec) GOR 4M0	C, S	368	125 1 015			6 500		
Les Cèdres Chics-Chocs inc. 6, rue Industrielle Sainte-Anne-des-Monts (Québec) G4V 2V9	B, S	393	112 2 044	Thuya	112-55 112-56 112-57	1 400 4 700 1 400		
Les Chantiers de Chibougamau ltée 521, chemin Merrill, CP 216 Chibougamau (Québec) G8P 2K7	C, S	217	102 1 002	Sab-Ép-Pig-Mél	025-51 026-61 026-62 026-64 026-65	111 200 89 400 61 700 175 400 50 600		3 916 3 507 2 644 6 800 1 852
Les Entreprises Alain Maltais inc. 511, chemin du Mont Bourbeau, CP 63 Chibougamau (Québec) G8P 2K5	S	354	102 2 008	Feuillus durs	026-62 026-63 026-64 026-65	50 50 50 50 <u>200</u>		
				Peupliers	026-62 026-63 026-64 026-65	50 50 50 50 <u>200</u>		
						400		
Les Exploitations J.Y.B. Papineau inc. 10, montée Gravel Ferme-Neuve (Québec) JOW 1C0	S	399	154 2 020	Thuya	064-51	2 100 2 100		
Les Industries Piékouagame inc. 3001, rue Ouatouchouan, CP 240 Mashteuiatsh (Québec) GOW 2H0	C, S	190	022 1 003	Peupliers	022-51	13 800		
				Sab-Ép-Pig-Mél	022-51	67 000		1 689
						80 800		1 689
Les Produits forestiers B. & B. inc. 27, rue des Pionniers La Minerve (Québec) JOT 1S0	C, S	273	151 1 002	Bouleau à papier	064-52	400		
				Bouleau jaune	064-52	900		
				Érables	064-52	3 500		
				Hég, Ch, Til et Auf	064-52	800		
				Peupliers	064-52 072-51	1 700 4 300 <u>6 000</u>		
				Pruche	061-51 064-52 072-51	600 7 100 6 600 <u>14 300</u>		
						25 900		
Les Scieries du Lac St-Jean inc. 53, route Saint-André Métabetchouan--Lac-à-la-Croix (Québec) G8G 1X3	C, S	182	021 1 006	Pins blanc et rouge	023-51	100		
				Sab-Ép-Pig-Mél	023-51	136 000		4 015
						136 100		4 015
Listuguj Mi'gmaq Government 17, Riverside Ouest Listuguj (Québec) GOC 2R0		411	111 A 002	Sab-Ép-Pig-Mél	111-52	10 000 10 000		138 138
Louisiana-Pacific Canada Ltd. (Bois-Franc) 1012, chemin du Parc industriel Bois-Franc (Québec) J9E 3A9	F	343	073 0 001	Bouleau à papier	064-51 064-52 071-52 073-51	102 000 3 400 15 700 20 100		

6. LISTE DES BÉNÉFICIAIRES DE CAAF ET DE CtAF PAR ORDRE ALPHABÉTIQUE

Nom et adresse de l'usine	Produit	TA	Numéro de client	Essence	UA	Volume (m3)		
						Annuel	Qual. inf.	Sec & sain
					073-52 074-51	42 500 90 000 <u>273 700</u>		
				Érables	064-51 071-52 073-51 073-52 074-51	1 000 2 000 31 000 15 000 11 700 <u>60 700</u>		
				Peupliers	064-51 064-52 071-51 071-52 072-51 073-51 073-52 074-51	79 300 7 900 32 700 22 600 4 400 53 300 24 800 65 600 <u>290 600</u>		
						625 000		
Louisiana-Pacific Canada Ltd. (Chambord) 572, route 155 Chambord (Québec) GOW 1G0	F	191	022 0 001	Feuillus durs	022-51 023-51 023-52 024-51 024-52 025-51 027-51	42 500 18 500 24 000 8 000 2 000 36 000 26 000 <u>157 000</u>		
				Peupliers	022-51 023-51 023-52 024-51 024-52 025-51 027-51	71 000 26 000 48 000 20 000 16 000 104 000 43 000 <u>328 000</u>		
						485 000		
Lulumco inc. 79, rue Saint-Alphonse Sainte-Luce (Québec) GOK 1P0	C, S	087	012 1 002	Sab-Ép-Pig-Mél	012-52	75 900 75 900		862 862
LVL Global inc. 48, rue Boivin Ville-Marie (Québec) J9V 1B6	D	173	081 2 019	Bouleau à papier	081-52 082-51	10 800 5 200 <u>16 000</u>		
				Peupliers	081-51 081-52	5 600 16 300 <u>21 900</u>		
				Pin rouge	081-52	1 500		
						39 400		
Maibec inc. (Clarendon) 245, chemin du Rang 13, CP 249 Clarendon (Québec) J0X 2Y0	B	379	071 2 011	Thuya	071-51 071-52 073-51 073-52	4 300 31 000 10 000 1 700 <u>47 000</u>		
Maibec inc. (Saint-Pamphile - Bardeaux) 24, rang 6 Saint-Pamphile (Québec) GOR 3X0	B	415	125 2 001	Thuya	035-51	3 700 3 700		
Maibec inc. (Saint-Pamphile - Sciage) 24, rang 6 Saint-Pamphile (Québec) GOR 3X0	C, S	018	125 1 010	Sab-Ép-Pig-Mél	035-51	27 500 27 500		693 693

6. LISTE DES BÉNÉFICIAIRES DE CAAF ET DE CtAF PAR ORDRE ALPHABÉTIQUE

Nom et adresse de l'usine	Produit	TA	Numéro de client	Essence	UA	Volume (m3)		
						Annuel	Qual. inf.	Sec & sain
Maibec inc. (Saint-Théophile - 318, route 173) 318, route 173 Saint-Théophile (Québec) GOM 2A0	B	311	124 2 008	Thuya	041-51 062-51 062-52	3 600 2 400 1 700 7 700		
Maibec inc. (Saint-Théophile - 340, route 173) 340, route 173 Saint-Théophile (Québec) GOM 2A0	B	309	124 2 006	Thuya	034-52 064-51 064-52 072-51 073-52	700 5 600 4 200 2 900 1 600 15 000		
Matériaux Blanchet inc. (Amos) 2771, route de l'Aéroport, CP 430 Amos (Québec) J9T 3A8	C, S	046	086 1 005	Sab-Ép-Pig-Mél	084-51 084-62 086-51 086-52 086-65 087-51	21 400 13 200 100 000 112 400 47 300 30 200 324 500		606 432 2 572 3 644 1 884 943 10 081
Matériaux Blanchet inc. (Saint-Pamphile) 1030, rue Elgin Sud, CP 430 Saint-Pamphile (Québec) GOR 3X0	C, S	014	125 1 007	Sab-Ép-Pig-Mél	035-51	27 500 27 500		693 693
Multi Cèdre Itée 216, rue Principale Esprit-Saint (Québec) GOK 1A0	B	085	012 2 008	Thuya	012-51 012-53 012-54	8 500 600 2 200 11 300		
Municipalité de Mont-Carmel 22, rue de la Fabrique Mont-Carmel (Québec) GOL 1W0		421	011 M 001	Sab-Ép-Pig-Mél	011-51	2 400 2 400		27 27
Pabaced G.D.S. inc. (New Richmond) 175, 3e Rang Est, CP 879 New Richmond (Québec) GOC 2B0	B	102	111 2 003	Thuya	111-51 111-52 111-53 111-54 112-55	400 900 2 600 1 400 2 500 7 800		
Papiers de publication Kruger inc. (Bromptonville) 220, route de Windsor Sherbrooke (Québec) J1C 0E6	P	427	051 0 002	Bouleau à papier	062-52		20 000 20 000	
Papiers de publication Kruger inc. (Trois-Rivières) 3735, boulevard Gene H. Kruger Trois-Rivières (Québec) G9A 6B1	P	249	041 0 005	Bouleau à papier Sab-Ép-Pig-Mél	043-51 025-51 026-61 026-62 026-64 026-65	30 000 8 100 12 300 12 600 5 500 5 900 44 400 74 400		285 483 540 213 216 1 737
Pin Davidson inc. 79, rue Thomas-Lefebvre Mansfield-et-Pontefract (Québec) J0X 1R0	C, S	152	071 1 004	Pins blanc et rouge	071-51 071-52 073-52	29 100 12 400 9 800 51 300		
Portes & Fenêtres Yvon Bordeleau & Fils inc. 440, rue Sainte-Thérèse Saint-Michel-des-Saints (Québec) JOK 3B0	S	323	142 2 001	Bouleau jaune Pins blanc et rouge Thuya	062-52 062-52 062-52	100 300 100 500		
Poteaux Sélect inc.	G	026	031 2 020	Pin gris	041-51	3 100		

6. LISTE DES BÉNÉFICIAIRES DE CAAF ET DE CtAF PAR ORDRE ALPHABÉTIQUE

Nom et adresse de l'usine	Produit	TA	Numéro de client	Essence	UA	Volume (m3)		
						Annuel	Qual. inf.	Sec & sain
200, Parc industriel Saint-Marc-des-Carrières (Québec) GOA 4B0				Pin rouge	042-51 043-51 043-52 062-52 041-51 062-51 062-52	2 000 2 500 7 100 300 15 000 150 100 100 350		
Produits forestiers Arbec s.e.n.c. (L'Ascension-de-Notre-Seigneur) 5005, route Uniforêt, CP 70 L'Ascension-de-Notre-Seigneur (Québec) GOW 1Y0	C, S	201	024 1 003	Sab-Ép-Pig-Mél	024-51 024-52	41 900 717 600 759 500		1 442 23 853 25 295
Produits forestiers Arbec s.e.n.c. (Port-Cartier - Sciage) 175, boulevard du Portage-des-Mousses, CP 4000 Port-Cartier (Québec) G5B 2V9	C, S	344	094 1 002	Sab-Ép-Pig-Mél	094-51 094-52	347 800 487 400 835 200		11 739 19 394 31 133
Produits forestiers Arbec s.e.n.c. (Shawinigan) 775, 122e Rue, CP 40 Shawinigan (Québec) G9T 5K7	F	256	041 0 007	Bouleau à papier Peupliers	041-51 042-51 043-52 031-51 041-51 042-51 043-52 062-51	11 400 15 200 18 000 44 600 1 200 89 100 79 000 130 700 25 600 325 600		
Produits forestiers Basques inc. 100, rue de la Beurrerie Saint-Mathieu-de-Rioux (Québec) GOL 3T0	E	069	011 2 008	Feuillus durs	011-52 012-51 012-52	7 900 2 900 1 100 11 900		
Produits forestiers Berscifer inc. 84, chemin Bersimis Lac-au-Brochet (Québec) G0T 1E0	C, S	338	092 1 003	Sab-Ép-Pig-Mél	097-51	215 400 215 400		6 217 6 217
Produits forestiers du Pontiac inc. 2460, route 148 Litchfield (Québec) J0X 1K0	C, S	150	071 1 001	Bouleau à papier Bouleau jaune Érables Hég, Ch, Til et Auf Pins blanc et rouge	071-51 071-52 073-52 071-51 071-52 073-52 071-51 071-52 073-52 071-51	3 900 1 900 4 200 10 000 4 800 1 600 2 600 9 000 21 700 4 900 3 300 29 900 13 200 1 200 100 14 500 8 200	200 500 600 400 300 400 1 700 1 100 600 1 000 600	
Produits forestiers Mauricie S.E.C.	C, S	347	042 1 006	Sab-Ép-Pig-Mél	041-51	78 300		1 191

6. LISTE DES BÉNÉFICIAIRES DE CAAF ET DE CtAF PAR ORDRE ALPHABÉTIQUE

Nom et adresse de l'usine	Produit	TA	Numéro de client	Essence	UA	Volume (m3)		
						Annuel	Qual. inf.	Sec & sain
2419, route 155 Sud La Tuque (Québec) G9X 3N8					042-51 043-51 043-52	221 200 7 000 263 000		5 355 199 5 785
						569 500		12 530
Produits Forestiers Miniers "Abitibi" inc. 259, route Fournière Malartic (Québec) JOY 1Z0	C, S	033	083 1 004	Sab-Ép-Pig-Mél	083-51	8 500 8 500		273 273
Produits forestiers Nabakatuk 2008, S.E.N.C. km 260, route 113 Waswanipi (Québec) JOY 3C0	C, S	345	107 1 004	Sab-Ép-Pig-Mél	026-63 026-65 087-63 087-64	20 700 20 200 27 800 50 300		713 739 1 080 2 109
						119 000		4 641
Produits forestiers Petit-Paris inc. 75, chemin Chute des Passes Saint-Ludger-de-Milot (Québec) GOW 2B0	C, S	219	027 1 004	Sab-Ép-Pig-Mél	024-51	380 000 380 000		13 079 13 079
Produits forestiers Temrex, société en commandite (Nouvelle) 521, boulevard Perron, CP 39 Nouvelle (Québec) GOC 2G0	C, S	099	111 1 003	Sab-Ép-Pig-Mél	111-53 112-55	252 700 105 100 357 800		4 882 1 857 6 739
RBF Scierie La Tuque inc. 100, chemin Rivière-au-Lait La Tuque (Québec) G9X 3N7	C, S	349	042 1 014	Feuillus durs	042-51 043-51 043-52		49 300 32 400 31 300	
							113 000	
RBF Scierie St-Tite inc. 845, route 153 Saint-Tite (Québec) GOX 3H0	C, S	248	041 1 020	Bouleau à papier	041-51 042-51 043-51 043-52	13 600 3 100 6 000 400		
						<u>23 100</u>		
				Bouleau jaune	041-51 042-51 043-52	18 800 1 300 2 900		
						<u>23 000</u>		
				Ér, Hég, Ch, Til et Auf	041-51 042-51 043-52	25 200 5 500 3 000		
						<u>33 700</u>		
				Peupliers	043-52	1 000		
				Pins blanc et rouge	041-51	450		
						81 250		
Richard Pelletier & Fils inc. (Biencourt) 1, rue Principale Ouest Biencourt (Québec) GOK 1T0	C, S	061	011 1 001	Peupliers	011-52 012-51	300 500		
						<u>800</u>		
				Sab-Ép-Pig-Mél	011-52 012-51 012-54	6 500 1 900 3 700		76 24 41
						<u>12 100</u>		
						12 900		141
Richard Pelletier & Fils inc. (Squatec) 4, rue Saint-Marc, CP 160 Saint-Michel-du-Squatec (Québec) GOL 4H0	C, S	073	011 1 004	Peupliers	011-52 012-51	1 000 1 600		
						<u>2 600</u>		
				Sab-Ép-Pig-Mél	011-52 012-51 012-54	18 900 5 700 11 900		222 71 132
						36 500		

6. LISTE DES BÉNÉFICIAIRES DE CAAF ET DE CtAF PAR ORDRE ALPHABÉTIQUE

Nom et adresse de l'usine	Produit	TA	Numéro de client	Essence	UA	Volume (m3)		
						Annuel	Qual. inf.	Sec & sain
						39 100		425
Rosario Poirier inc. (Saint-Alphonse - Sciage) 130, route Saint-Alphonse, CP 88 Saint-Alphonse (Québec) G0C 2V0	C, S	106	111 1 005	Peupliers	111-53 111-54	20 300 3 600 <u>23 900</u>		
				Sab-Ép-Pig-Mél	111-54 112-55	2 700 11 500 <u>14 200</u>		63 203
						38 100		266
Sartiop inc. (Angliers - Tournage et façonnage) 69, rue Ontario Notre-Dame-du-Nord (Québec) J0Z 3B0	G	391	081 2 018	Pin rouge	081-52	400 400		
Scierie Baie-Trinité inc. 142, route 138 Baie-Trinité (Québec) G0H 1A0	C, S	351	094 1 003	Sab-Ép-Pig-Mél	093-51 094-51 094-52	74 000 145 500 44 900 264 400		2 150 4 911 1 787 8 848
Scierie Blondeau inc. 175, rue Principale Sainte-Sophie-d'Halifax (Québec) G0P 1L0	C, S	260	171 1 029	Feuillus durs	034-51	750		
				Pruche	034-51	750		
				Sab-Ép-Pig-Mél	034-51	3 450		24
						4 950		24
Scierie Bondu inc. 319, chemin H. Bondu Notre-Dame-de-Pontmain (Québec) J0W 1S0	C, S	138	154 1 003	Pins blanc et rouge	061-51 061-52 062-51 062-52 064-51 064-52 072-51 073-51 074-51	600 900 1 600 1 300 6 800 4 900 2 700 6 900 5 300 31 000		
Scierie Carrière Itée 530, boulevard de l'Aéroparc Lachute (Québec) J8H 3R8	C, S	274	151 1 020	Bouleau à papier	061-51	1 400		
				Bouleau jaune	061-51	2 300		
				Érables	061-51	11 400		
				Hég, Ch, Til et Auf	061-51	2 800		
				Peupliers	061-51	1 200		
						19 100		
Scierie de Sainte-Irène Itée 254, rangs 4 et 5 Sainte-Irène (Québec) G0J 2P0	C, S	089	012 1 015	Peupliers	012-53	100		
				Sab-Ép-Pig-Mél	012-53 012-54	12 700 100 <u>12 800</u>		126 1
						12 900		127
Scierie Dion & Fils inc. 147, rue Saint-Alexis Saint-Raymond (Québec) G3L 1S1	C, S	229	031 1 001	Feuillus durs	031-51 031-52	14 250 5 600 <u>19 850</u>	4 800 10 200	
				Sab-Ép-Pig-Mél	031-51 031-52	14 225 58 600 <u>72 825</u>		162 939
						92 675	15 000	1 101
Scierie Gauthier Itée 7700, chemin de la Batture Jonquière (Québec) G7B 3P6	C, S	185	021 1 001	Sab-Ép-Pig-Mél	023-52	65 000 65 000		2 001 2 001

6. LISTE DES BÉNÉFICIAIRES DE CAAF ET DE CtAF PAR ORDRE ALPHABÉTIQUE

Nom et adresse de l'usine	Produit	TA	Numéro de client	Essence	UA	Volume (m3)		
						Annuel	Qual. inf.	Sec & sain
Scierie Girard inc. 5872, route Bouleaux Jonquière (Québec) G7P 1E3	C, S	199	021 1 009	Sab-Ép-Pig-Mél	023-52	50 000		1 539
						50 000		1 539
Scierie Landrienne inc. 389, chemin du Moulin Landrienne (Québec) J0Y 1V0	C, S	042	086 1 007	Sab-Ép-Pig-Mél	086-51 086-52 086-63 086-65	180 700 115 600 11 000 59 900		4 648 3 748 486 2 386
						367 200		11 268
Scierie Lauzé inc. 2720, rue Principale Saint-Édouard-de-Lotbinière (Québec) G0S 1Y0	C, S	134	124 1 045	Feuillus durs	034-51	750		
				Pruche	034-51	750		
				Sab-Ép-Pig-Mél	034-51	3 450		24
						4 950		24
Scierie Lapaqco inc. Rang 13 Fugèreville (Québec) J0Z 2A0	C, S	176	081 1 013	Bouleau à papier	081-52	3 200	1 500	
						3 200	1 500	
Scierie P.S.E. inc. 491, boulevard Chabot, CP 129 Saint-Ubalde (Québec) G0A 4L0	C, S	239	031 1 006	Pruche	031-51	100		
				Sab-Ép-Pig-Mél	031-51	47 775		545
					041-51	8 525		130
						<u>56 300</u>		
		56 400		675				
Scierie Rivest inc. 880, route Louis-Cyr Saint-Jean-de-Matha (Québec) J0K 2S0	C, S	326	142 1 017	Pins blanc et rouge	062-51 062-52	300 1 000		
						<u>1 300</u>		
				Sab-Ép-Pig-Mél	062-51	4 900		34
					062-52	5 900		130
		<u>10 800</u>						
		12 100		164				
Scierie Rivière Saint-Jean inc. 2001, rue de la Scierie Rivière-Saint-Jean (Québec) G0G 2N0	C, S	362	095 1 002	Sab-Ép-Pig-Mél	095-51	115 100		2 244
						115 100		2 244
Simon Lussier Itée (Sainte-Émélie-de-l'Énergie) 861, rue Saint-Joseph Sainte-Émélie-de-l'Énergie (Québec) J0K 2K0	C, S	282	142 1 005	Bouleau à papier	062-51 062-52	9 400 17 500	7 400 11 800	
						<u>26 900</u>		
				Bouleau jaune	062-51	6 900	3 400	
					062-52	9 800	4 700	
						<u>16 700</u>		
Peupliers	062-51	5 000						
	062-52	5 000						
		<u>10 000</u>						
		53 600		27 300				
S.M.T. inc. 131, rue Principale Saint-Thomas-Didyme (Québec) G8M 4G6	S	390	025 2 016	Feuillus durs	025-51	500		
				Peupliers	025-51	2 000		
				Sab-Ép-Pig-Mél	025-51	900		32
		3 400		32				
Société en commandite Scierie Opitciwan Kilomètre 58, CP 270 Obedjiwan (Québec) G0W 3B0	C, S	366	042 1 008	Sab-Ép-Pig-Mél	026-51	93 600		3 258
						93 600		3 258

6. LISTE DES BÉNÉFICIAIRES DE CAAF ET DE CtAF PAR ORDRE ALPHABÉTIQUE

Nom et adresse de l'usine	Produit	TA	Numéro de client	Essence	UA	Volume (m3)		
						Annuel	Qual. inf.	Sec & sain
Société en commandite Services forestiers atikamekw aski 57, rue Kenosi, CP 221 Wemotaci (Québec) GOX 3R0		400	042 A 004	Sab-Ép-Pig-Mél	042-51 043-51 043-52	19 000 59 500 5 500		460 1 688 121
						84 000		2 269
Stadacona S.E.C. (Québec - Sciage) 1092, avenue Lapière Québec (Québec) G3E 1Z3	C, S	02	031 1 014	Sab-Ép-Pig-Mél	031-53	100 600 100 600		1 525 1 525
Stella-Jones inc. (Masson-Angers - Poteaux) 426, chemin Montréal Est, CP 2737 Gatineau (Québec) J8M 1V6	G	025	072 2 007	Pin gris	071-51 071-52 073-51 073-52	500 600 1 400 1 700		
				Pin rouge	071-51 071-52 072-51 073-51 081-51 081-52 083-51	<u>4 200</u> 1 300 2 500 100 1 600 5 400 7 100 500		
						<u>18 500</u>		
						22 700		
Tembec (Béarn) 67, rue Principale Sud Béarn (Québec) J0Z 1G0	C, S	172	081 1 003	Sab-Ép-Pig-Mél	081-51 081-52 082-51	84 100 212 800 246 500		1 515 5 919 6 670
						543 400		14 104
Tembec (La Sarre) 495, route 111 Ouest, CP 2500 La Sarre (Québec) J9Z 2X6	C, S	036	085 1 002	Sab-Ép-Pig-Mél	085-51 085-62 086-52	511 400 14 000 19 700		16 664 632 639
						545 100		17 935
Tembec (Matane) 400, rue du Port, CP 640 Matane (Québec) G4W 3P6	P	350	012 0 003	Feuillus durs	011-51 012-54 111-53	9 300 2 500 28 000		
				Peupliers	011-51 011-52 012-51 012-52 012-53 012-54 111-51 111-52 111-53 111-54 112-57	<u>39 800</u> 14 100 7 200 3 400 1 400 7 300 5 300 400 500 13 500 2 400 1 700		
						<u>57 200</u>		
						97 000		
Tembec (Senneterre) 250, chemin Normick Senneterre (Québec) J0Y 2M0	C, S	035	084 1 001	Sab-Ép-Pig-Mél	084-51 084-62 087-51 087-63	120 900 118 700 38 000 80 400		3 423 3 885 1 186 3 125
						358 000		11 619
Tembec (Témiscaming - Pâtes et papiers) 33, chemin Kipawa, CP 3000 Témiscaming (Québec) J0Z 3R0	P	175	081 0 001	Bouleau à papier	081-51 081-52	15 600 78 700		
				Bouleau jaune	081-51 081-52	<u>94 300</u> 25 400 22 800		
				Érables	081-51 081-52	<u>48 200</u> 46 800 29 800		

6. LISTE DES BÉNÉFICIAIRES DE CAAF ET DE CtAF PAR ORDRE ALPHABÉTIQUE

Nom et adresse de l'usine	Produit	TA	Numéro de client	Essence	UA	Volume (m3)		
						Annuel	Qual. inf.	Sec & sain
				Hég, Ch, Til et Auf	081-51 081-52	<u>76 600</u> 11 400 2 400 <u>13 800</u>		
				Peupliers	081-51 081-52	10 500 40 900 <u>51 400</u>		
				Pins blanc et rouge	081-51 081-52	7 400 5 800 <u>13 200</u>		
						297 500		
Uniboard Canada inc. (Sayabec) 152, rue Pouliot, CP 340 Sayabec (Québec) G0J 3K0	F	108	012 0 001	Feuillus durs	012-51 012-52 012-53 012-54 111-51 111-52 111-54 112-57	9 300 9 800 29 800 14 400 7 400 12 000 2 800 5 200 90 700		
Uniboard Canada inc. (Val-d'Or) 2700, boulevard Jean-Jacques Cossette Val-d'Or (Québec) J9P 5G6	F	424	083 0 002	Bouleau à papier	074-51 083-51 084-51	3 300 41 300 12 500 <u>57 100</u>		
				Bouleau jaune	074-51 083-51	11 600 10 200 <u>21 800</u>		
				Érables	074-51 083-51	4 800 6 300 <u>11 100</u>		
						90 000		
Valibois inc. 267, boulevard Saint-David Saint-David-de-Falardeau (Québec) G0V 1C0	C, S	307	023 1 006	Feuillus durs	022-51 023-51 023-52 024-52 097-51	2 000 5 500 13 000 300 400 <u>21 200</u>	3 000 6 500 37 000 700 1 600	
				Peupliers	023-52 097-51	3 000 1 000 <u>4 000</u>		
						25 200	48 800	
Vexco inc. 2441, route 165, CP 36 Saint-Ferdinand (Québec) G0N 1N0	C, S	135	171 1 026	Feuillus durs	034-51 034-52	1 000 2 500 3 500		
Welsh & Fils inc. 333, rue Principale Saint-Alban (Québec) G0A 3B0	C, S	396	031 1 002	Peupliers	031-51	100		5
				Sab-Ép-Pig-Mél	031-51	100		5
						200		

7. LISTE DES BÉNÉFICIAIRES DE CAAF ET CtAF PAR UNITÉ D'AMÉNAGEMENT (UA)

En grisé : Représentant pour le plan annuel d'intervention

UA	TA	Nom du bénéficiaire	Produits	Numéro de client	Essence	Volume (m3)		
						Annuel	Qual. inf.	Sec & sain
011-51	55	Bégin & Bégin inc. (Saint-Juste-du-Lac)	C, S	011 1 002	Feuillus durs	13 000		
	11	Bois de sciage Lafontaine inc. (Sainte-Perpétue)	C, S	125 1 002	Sab-Ép-Pig-Mél	17 900		199
	68	Cascades Canada inc. (Cabano)	P	011 0 003	Feuillus durs	20 200		
	70	Groupe Lebel (2004) inc. (Dégelis)	C, S	011 1 014	Sab-Ép-Pig-Mél	16 000		178
	59	Groupe Lebel (2004) inc. (Saint-Joseph-de-Kamouraska)	C, S	011 1 012	Sab-Ép-Pig-Mél	16 200		180
	72	Groupe NBG inc.	C, S	011 1 018	Peupliers	17 700		
	226	La Corporation internationale Masonite	C, D	051 1 035	Feuillus durs	100		
	63	Les Bardeaux Lajoie inc. (Saint-Eusèbe)	B	011 2 007	Thuya	5 900		
	421	Municipalité de Mont-Carmel		011 M 001	Sab-Ép-Pig-Mél	2 400		27
	350	Tembec (Matane)	P	012 0 003	Feuillus durs Peupliers	9 300 14 100 <u>23 400</u>		
011-52	55	Bégin & Bégin inc. (Saint-Juste-du-Lac)	C, S	011 1 002	Feuillus durs	10 400		
	68	Cascades Canada inc. (Cabano)	P	011 0 003	Feuillus durs	17 800		
	81	Félix Huard inc. (Sainte-Luce)	C, S	012 1 001	Feuillus durs	1 000		
	70	Groupe Lebel (2004) inc. (Dégelis)	C, S	011 1 014	Sab-Ép-Pig-Mél	11 100		131
	76	Groupe Lebel (2004) inc. (Squatec)	C, S	011 1 016	Sab-Ép-Pig-Mél	4 700		55
	72	Groupe NBG inc.	C, S	011 1 018	Peupliers	7 500		
	226	La Corporation internationale Masonite	C, D	051 1 035	Feuillus durs	100		
	60	Les Bardeaux Lajoie inc. (Sainte-Françoise)	B	011 2 032	Thuya	1 750		
	63	Les Bardeaux Lajoie inc. (Saint-Eusèbe)	B	011 2 007	Thuya	5 450		
	69	Produits forestiers Basques inc.	E	011 2 008	Feuillus durs	7 900		
	61	Richard Pelletier & Fils inc. (Biencourt)	C, S	011 1 001	Peupliers Sab-Ép-Pig-Mél	300 6 500 <u>6 800</u>		76 <u>76</u>
	73	Richard Pelletier & Fils inc. (Squatec)	C, S	011 1 004	Peupliers Sab-Ép-Pig-Mél	1 000 18 900 <u>19 900</u>		222 <u>222</u>
	350	Tembec (Matane)	P	012 0 003	Peupliers	7 200		
	012-51	81	Félix Huard inc. (Sainte-Luce)	C, S	012 1 001	Feuillus durs	4 900	
70		Groupe Lebel (2004) inc. (Dégelis)	C, S	011 1 014	Sab-Ép-Pig-Mél	15 400		192
91		Groupe Lebel (2004) inc. (Price)	C, S	012 1 003	Sab-Ép-Pig-Mél	28 600		356
76		Groupe Lebel (2004) inc. (Squatec)	C, S	011 1 016	Sab-Ép-Pig-Mél	11 900		148
72		Groupe NBG inc.	C, S	011 1 018	Peupliers	1 700		
226		La Corporation internationale Masonite	C, D	051 1 035	Feuillus durs	50		
63		Les Bardeaux Lajoie inc. (Saint-Eusèbe)	B	011 2 007	Thuya	900		
85		Multi Cèdre Itée	B	012 2 008	Thuya	8 500		
69		Produits forestiers Basques inc.	E	011 2 008	Feuillus durs	2 900		
61		Richard Pelletier & Fils inc. (Biencourt)	C, S	011 1 001	Peupliers Sab-Ép-Pig-Mél	500 1 900 <u>2 400</u>		24 <u>24</u>
73		Richard Pelletier & Fils inc. (Squatec)	C, S	011 1 004	Peupliers Sab-Ép-Pig-Mél	1 600 5 700 <u>7 300</u>		71 <u>71</u>
350		Tembec (Matane)	P	012 0 003	Peupliers	3 400		
108	Uniboard Canada inc. (Sayabec)	F	012 0 001	Feuillus durs	9 300			
012-52	81	Félix Huard inc. (Sainte-Luce)	C, S	012 1 001	Feuillus durs	3 700		
	226	La Corporation internationale Masonite	C, D	051 1 035	Feuillus durs	50		
	60	Les Bardeaux Lajoie inc. (Sainte-Françoise)	B	011 2 032	Thuya	1 700		
	87	Lulumco inc.	C, S	012 1 002	Sab-Ép-Pig-Mél	75 900		862
	69	Produits forestiers Basques inc. Tembec (Matane)	E	011 2 008	Feuillus durs Peupliers	1 100		

7. LISTE DES BÉNÉFICIAIRES DE CAAF ET CtAF PAR UNITÉ D'AMÉNAGEMENT (UA)

En grisé : Représentant pour le plan annuel d'intervention

UA	TA	Nom du bénéficiaire	Produits	Numéro de client	Essence	Volume (m3)		
						Annuel	Qual. inf.	Sec & sain
	350	Uniboard Canada inc. (Sayabec) 9206-0805 Québec inc.	P	012 0 003		1 400		
	108		F	012 0 001	Feuillus durs	9 800		
	92		C, S	012 1 018	Peupliers	1 800		
012-53	90	Bois CFM inc.	C, S	012 1 011	Peupliers	7 400		
	88	Bois d'oeuvre Cedrico inc. (Causapscal)	C, S	012 1 012	Sab-Ép-Pig-Mél	153 500		1 526
	80	Bois d'oeuvre Cedrico inc. (Price)	C, S	012 1 006	Sab-Ép-Pig-Mél	19 300		192
	81	Félix Huard inc. (Sainte-Luce)	C, S	012 1 001	Feuillus durs	9 400		
	226	La Corporation internationale Masonite	C, D	051 1 035	Feuillus durs	100		
	60	Les Bardeaux Lajoie inc. (Sainte-Françoise)	B	011 2 032	Thuya	1 700		
	85	Multi Cèdre Itée	B	012 2 008	Thuya	600		
	89	Scierie de Sainte-Irène Itée	C, S	012 1 015	Peupliers Sab-Ép-Pig-Mél	100 12 700		126
						<u>12 800</u>		<u>126</u>
	350	Tembec (Matane)	P	012 0 003	Peupliers	7 300		
	108	Uniboard Canada inc. (Sayabec)	F	012 0 001	Feuillus durs	29 800		
92	9206-0805 Québec inc.	C, S	012 1 018	Peupliers	2 000			
012-54	11	Bois de sciage Lafontaine inc. (Sainte-Perpétue)	C, S	125 1 002	Sab-Ép-Pig-Mél	2 900		32
	81	Félix Huard inc. (Sainte-Luce)	C, S	012 1 001	Feuillus durs	5 700		
	91	Groupe Lebel (2004) inc. (Price)	C, S	012 1 003	Sab-Ép-Pig-Mél	81 600		908
	419	Industries St-Noël inc.	S	012 2 069	Thuya	1 700		
	226	La Corporation internationale Masonite	C, D	051 1 035	Feuillus durs	50		
	60	Les Bardeaux Lajoie inc. (Sainte-Françoise)	B	011 2 032	Thuya	200		
	85	Multi Cèdre Itée	B	012 2 008	Thuya	2 200		
	61	Richard Pelletier & Fils inc. (Biencourt)	C, S	011 1 001	Sab-Ép-Pig-Mél	3 700		41
	73	Richard Pelletier & Fils inc. (Squatec)	C, S	011 1 004	Sab-Ép-Pig-Mél	11 900		132
	89	Scierie de Sainte-Irène Itée	C, S	012 1 015	Sab-Ép-Pig-Mél	100		1
	350	Tembec (Matane)	P	012 0 003	Feuillus durs Peupliers	2 500 5 300		
						<u>7 800</u>		
	108	Uniboard Canada inc. (Sayabec)	F	012 0 001	Feuillus durs	14 400		
	92	9206-0805 Québec inc.	C, S	012 1 018	Peupliers Sab-Ép-Pig-Mél	6 800 13 400		149
					<u>20 200</u>		<u>149</u>	
022-51	6	AbiBow Canada Inc. (Petit-Saguenay)	C, S	021 1 013	Peupliers	17 000		
	189	AbiBow Canada Inc. (Roberval)	C, S	022 1 005	Sab-Ép-Pig-Mél	312 200		7 870
	178	E. Tremblay & Fils Itée	C, S	021 1 003	Peupliers	1 900		
	263	Emballages Rock-Tenn - Canada s.e.c. (La Tuque)	P	042 0 001	Bouleau à papier	3 000		
	204	Industries T.L.T. inc.	C, S	024 1 001	Feuillus durs	18 500	41 500	
	190	Les Industries Piékouagame inc.	C, S	022 1 003	Peupliers Sab-Ép-Pig-Mél	13 800 67 000		1 689
						<u>80 800</u>		<u>1 689</u>
	191	Louisiana-Pacific Canada Ltd. (Chambord)	F	022 0 001	Feuillus durs Peupliers	42 500 71 000		
						<u>113 500</u>		
307	Valibois inc.	C, S	023 1 006	Feuillus durs	2 000	3 000		
381	9085-1742 Québec inc.	C, S	021 1 008	Feuillus durs	500	1 000		
023-51	6	AbiBow Canada Inc. (Petit-Saguenay)	C, S	021 1 013	Peupliers	10 000		
	196	AbiBow Canada Inc. (Saint-Fulgence)	C, S	023 1 003	Sab-Ép-Pig-Mél	33 800		998
	178	E. Tremblay & Fils Itée	C, S	021 1 003	Peupliers	3 000		
	263	Emballages Rock-Tenn - Canada s.e.c. (La Tuque)	P	042 0 001	Bouleau à papier	5 000		
	204	Industries T.L.T. inc.	C, S	024 1 001	Feuillus durs	7 000	13 000	
	181	La Scierie Martel Itée	C, S	021 1 004	Sab-Ép-Pig-Mél	42 900		1 266

7. LISTE DES BÉNÉFICIAIRES DE CAAF ET CtAF PAR UNITÉ D'AMÉNAGEMENT (UA)

En grisé : Représentant pour le plan annuel d'intervention

UA	TA	Nom du bénéficiaire	Produits	Numéro de client	Essence	Volume (m3)		
						Annuel	Qual. inf.	Sec & sain
	182	Les Scieries du Lac St-Jean inc.	C, S	021 1 006	Pins blanc et rouge Sab-Ép-Pig-Mél	100 136 000 <u>136 100</u>		4 015 <u>4 015</u>
	191	Louisiana-Pacific Canada Ltd. (Chambord)	F	022 0 001	Feuillus durs Peupliers	18 500 26 000 <u>44 500</u>		
	307	Valibois inc.	C, S	023 1 006	Feuillus durs	5 500	6 500	
	381	9085-1742 Québec inc.	C, S	021 1 008	Feuillus durs	2 500	10 000	
023-52	6	AbiBow Canada Inc. (Petit-Saguenay)	C, S	021 1 013	Peupliers	20 000		
	196	AbiBow Canada Inc. (Saint-Fulgence)	C, S	023 1 003	Sab-Ép-Pig-Mél	651 600		20 062
	178	E. Tremblay & Fils Itée	C, S	021 1 003	Peupliers Sab-Ép-Pig-Mél	3 600 6 100 <u>9 700</u>		188 <u>188</u>
	263	Emballages Rock-Tenn - Canada s.e.c. (La Tuque)	P	042 0 001	Bouleau à papier	30 000		
	204	Industries T.L.T. inc.	C, S	024 1 001	Feuillus durs	6 000	24 000	
	181	La Scierie Martel Itée	C, S	021 1 004	Sab-Ép-Pig-Mél	2 100		65
	191	Louisiana-Pacific Canada Ltd. (Chambord)	F	022 0 001	Feuillus durs Peupliers	24 000 48 000 <u>72 000</u>		
	185	Scierie Gauthier Itée	C, S	021 1 001	Sab-Ép-Pig-Mél	65 000		2 001
	199	Scierie Girard inc.	C, S	021 1 009	Sab-Ép-Pig-Mél	50 000		1 539
	307	Valibois inc.	C, S	023 1 006	Feuillus durs Peupliers	13 000 3 000 <u>16 000</u>	37 000	
							<u>37 000</u>	
024-51	220	AbiBow Canada inc. (Dolbeau-Mistassini - Sciage)	C, S	027 1 002	Sab-Ép-Pig-Mél	261 100		8 987
	178	E. Tremblay & Fils Itée	C, S	021 1 003	Peupliers Sab-Ép-Pig-Mél	10 200 39 000 <u>49 200</u>		1 342 <u>1 342</u>
	204	Industries T.L.T. inc.	C, S	024 1 001	Feuillus durs	8 000	23 000	
	191	Louisiana-Pacific Canada Ltd. (Chambord)	F	022 0 001	Feuillus durs Peupliers	8 000 20 000 <u>28 000</u>		
	201	Produits forestiers Arbec s.e.n.c. (L'Ascension-de-Notre-Seigneur)	C, S	024 1 003	Sab-Ép-Pig-Mél	41 900		1 442
	219	Produits forestiers Petit-Paris inc.	C, S	027 1 004	Sab-Ép-Pig-Mél	380 000		13 079
024-52	178	E. Tremblay & Fils Itée	C, S	021 1 003	Peupliers	8 100	12 800	
	204	Industries T.L.T. inc.	C, S	024 1 001	Feuillus durs	2 200		
	191	Louisiana-Pacific Canada Ltd. (Chambord)	F	022 0 001	Feuillus durs Peupliers	2 000 16 000 <u>18 000</u>		
	201	Produits forestiers Arbec s.e.n.c. (L'Ascension-de-Notre-Seigneur)	C, S	024 1 003	Sab-Ép-Pig-Mél	717 600		23 853
	307	Valibois inc.	C, S	023 1 006	Feuillus durs	300	700	
025-51	206	AbiBow Canada Inc. (Girardville)	C, S	025 1 001	Sab-Ép-Pig-Mél	715 300		25 189
	207	AbiBow Canada Inc. (La Doré)	C, S	025 1 009	Sab-Ép-Pig-Mél	648 200		22 826
	189	AbiBow Canada Inc. (Roberval)	C, S	022 1 005	Sab-Ép-Pig-Mél	62 700		2 208
	208	AbiBow Canada Inc. (Saint-Thomas)	C, S	025 1 007	Sab-Ép-Pig-Mél	383 300		13 498
	209	AbiBow Canada inc. (Saint-Félicien)	C, S	025 1 006	Sab-Ép-Pig-Mél	108 000		3 803
	423	Conseil des montagnais du Lac-Saint-Jean		022 A 001	Sab-Ép-Pig-Mél	50 000		1 761
	178	E. Tremblay & Fils Itée	C, S	021 1 003	Peupliers	24 800		
	263	Emballages Rock-Tenn - Canada s.e.c. (La Tuque)	P	042 0 001	Bouleau à papier	50 000		
	204	Industries T.L.T. inc.	C, S	024 1 001	Feuillus durs	24 500	25 500	
	217	Les Chantiers de Chibougamau Itée	C, S	102 1 002	Sab-Ép-Pig-Mél	111 200		3 916

7. LISTE DES BÉNÉFICIAIRES DE CAAF ET CtAF PAR UNITÉ D'AMÉNAGEMENT (UA)

En grisé : Représentant pour le plan annuel d'intervention

UA	TA	Nom du bénéficiaire	Produits	Numéro de client	Essence	Volume (m3)		
						Annuel	Qual. inf.	Sec & sain
	191	Louisiana-Pacific Canada Ltd. (Chambord)	F	022 0 001	Feuillus durs Peupliers	36 000 104 000 <u>140 000</u>		
	249	Papiers de publication Kruger inc. (Trois-Rivières)	P	041 0 005	Sab-Ép-Pig-Mél	8 100		285
	390	S.M.T. inc.	S	025 2 016	Feuillus durs Peupliers Sab-Ép-Pig-Mél	500 2 000 900 <u>3 400</u>		32 <u>32</u>
026-51	215	Barrette-Chapais Itée	C, S	102 1 003	Sab-Ép-Pig-Mél	58 200		2 026
	23	Bois K.M.S. (GMI) Itée	G	154 2 012	Pin gris	600		
	366	Société en commandite Scierie Opitciwan	C, S	042 1 008	Sab-Ép-Pig-Mél	93 600		3 258
026-61	215	Barrette-Chapais Itée	C, S	102 1 003	Sab-Ép-Pig-Mél	27 700		1 087
	23	Bois K.M.S. (GMI) Itée	G	154 2 012	Pin gris	200		
	414	Corporation forestière Eenatuk		102 A 001	Sab-Ép-Pig-Mél	59 800		2 313
	217	Les Chantiers de Chibougamau Itée	C, S	102 1 002	Sab-Ép-Pig-Mél	89 400		3 507
	249	Papiers de publication Kruger inc. (Trois-Rivières)	P	041 0 005	Sab-Ép-Pig-Mél	12 300		483
026-62	23	Bois K.M.S. (GMI) Itée	G	154 2 012	Pin gris	100		
	414	Corporation forestière Eenatuk		102 A 001	Sab-Ép-Pig-Mél	65 200		2 794
	217	Les Chantiers de Chibougamau Itée	C, S	102 1 002	Sab-Ép-Pig-Mél	61 700		2 644
	354	Les Entreprises Alain Maltais inc.	S	102 2 008	Feuillus durs Peupliers	50 50 <u>100</u>		
	249	Papiers de publication Kruger inc. (Trois-Rivières)	P	041 0 005	Sab-Ép-Pig-Mél	12 600		540
026-63	215	Barrette-Chapais Itée	C, S	102 1 003	Sab-Ép-Pig-Mél	39 000		1 344
	23	Bois K.M.S. (GMI) Itée	G	154 2 012	Pin gris	300		
	409	Corporation foncière de Waswanipi		107 A 001	Sab-Ép-Pig-Mél	60 100		2 071
	354	Les Entreprises Alain Maltais inc.	S	102 2 008	Feuillus durs Peupliers	50 50 <u>100</u>		
	345	Produits forestiers Nabakatuk 2008, S.E.N.C.	C, S	107 1 004	Sab-Ép-Pig-Mél	20 700		713
026-64	215	Barrette-Chapais Itée	C, S	102 1 003	Sab-Ép-Pig-Mél	72 100		2 795
	23	Bois K.M.S. (GMI) Itée	G	154 2 012	Pin gris	400		
	217	Les Chantiers de Chibougamau Itée	C, S	102 1 002	Sab-Ép-Pig-Mél	175 400		6 800
	354	Les Entreprises Alain Maltais inc.	S	102 2 008	Feuillus durs Peupliers	50 50 <u>100</u>		
	249	Papiers de publication Kruger inc. (Trois-Rivières)	P	041 0 005	Sab-Ép-Pig-Mél	5 500		213
026-65	215	Barrette-Chapais Itée	C, S	102 1 003	Sab-Ép-Pig-Mél	91 000		3 331
	23	Bois K.M.S. (GMI) Itée	G	154 2 012	Pin gris	300		
	409	Corporation foncière de Waswanipi		107 A 001	Sab-Ép-Pig-Mél	64 900		2 376
	217	Les Chantiers de Chibougamau Itée	C, S	102 1 002	Sab-Ép-Pig-Mél	50 600		1 852
	354	Les Entreprises Alain Maltais inc.	S	102 2 008	Feuillus durs Peupliers	50 50 <u>100</u>		
	249	Papiers de publication Kruger inc. (Trois-Rivières)	P	041 0 005	Sab-Ép-Pig-Mél	5 900		216
	345	Produits forestiers Nabakatuk 2008, S.E.N.C.	C, S	107 1 004	Sab-Ép-Pig-Mél	20 200		739
026-66	215	Barrette-Chapais Itée	C, S	102 1 003	Sab-Ép-Pig-Mél	140 400		5 576
	23	Bois K.M.S. (GMI) Itée	G	154 2 012	Pin gris	500		
027-51	206	AbiBow Canada Inc. (Girardville)	C, S	025 1 001	Sab-Ép-Pig-Mél	72 200		2 526

7. LISTE DES BÉNÉFICIAIRES DE CAAF ET CtAF PAR UNITÉ D'AMÉNAGEMENT (UA)

En grisé : Représentant pour le plan annuel d'intervention

UA	TA	Nom du bénéficiaire	Produits	Numéro de client	Essence	Volume (m3)		
						Annuel	Qual. inf.	Sec & sain
	220	AbiBow Canada inc. (Dolbeau-Mistassini - Sciage)	C, S	027 1 002	Sab-Ép-Pig-Mél	519 100		18 161
	209	AbiBow Canada inc. (Saint-Félicien)	C, S	025 1 006	Sab-Ép-Pig-Mél	329 300		11 521
	178	E. Tremblay & Fils Itée	C, S	021 1 003	Peupliers	18 400		
	263	Emballages Rock-Tenn - Canada s.e.c. (La Tuque)	P	042 0 001	Bouleau à papier	12 000		
	204	Industries T.L.T. inc.	C, S	024 1 001	Feuillus durs	15 000	35 000	
	191	Louisiana-Pacific Canada Ltd. (Chambord)	F	022 0 001	Feuillus durs Peupliers	26 000 43 000 <u>69 000</u>		
031-51	240	AbiBow Canada Inc. (Grand-Mère)	P	041 0 004	Sab-Ép-Pig-Mél	3 100		35
	318	Boiseries Savco inc.	C, S	041 1 023	Feuillus durs		6 000	
	232	Charbon de Bois Feuille d'Érable inc.	E	031 2 007	Feuillus durs		4 800	
	225	Domtar inc. (Windsor - Pâtes et papiers)	P	051 0 003	Feuillus durs	17 900		
	233	Éloi Moisan inc.	C, S	031 1 003	Sab-Ép-Pig-Mél	100		1
	231	Gestofo inc.	C, S	031 1 009	Feuillus durs	5 700		
					Peupliers	800		
					Sab-Ép-Pig-Mél	300		3
						<u>6 800</u>		<u>3</u>
	242	Kruger Wayagamack inc.	P	041 0 003	Sab-Ép-Pig-Mél	2 400		27
	255	La Compagnie Commonwealth Plywood Itée (Shawinigan)	C, D	041 1 006	Bouleaux jaune et papier	1 200		
	256	Produits forestiers Arbec s.e.n.c. (Shawinigan)	F	041 0 007	Peupliers	1 200		
	229	Scierie Dion & Fils inc.	C, S	031 1 001	Feuillus durs	14 250	4 800	
Sab-Ép-Pig-Mél					14 225		162	
					<u>28 475</u>	<u>4 800</u>	<u>162</u>	
239	Scierie P.S.E. inc.	C, S	031 1 006	Pruche	100			
				Sab-Ép-Pig-Mél	47 775		545	
					<u>47 875</u>		<u>545</u>	
396	Welsh & Fils inc.	C, S	031 1 002	Peupliers	100			
				Sab-Ép-Pig-Mél	100		5	
					<u>200</u>		<u>5</u>	
031-52	240	AbiBow Canada Inc. (Grand-Mère)	P	041 0 004	Sab-Ép-Pig-Mél	5 500		88
	232	Charbon de Bois Feuille d'Érable inc.	E	031 2 007	Feuillus durs		1 700	
	233	Éloi Moisan inc.	C, S	031 1 003	Sab-Ép-Pig-Mél	100		2
	231	Gestofo inc.	C, S	031 1 009	Feuillus durs	4 200		
	242	Kruger Wayagamack inc.	P	041 0 003	Sab-Ép-Pig-Mél	4 000		64
	255	La Compagnie Commonwealth Plywood Itée (Shawinigan)	C, D	041 1 006	Bouleaux jaune et papier	400		
	229	Scierie Dion & Fils inc.	C, S	031 1 001	Feuillus durs	5 600	10 200	
Sab-Ép-Pig-Mél					58 600		939	
					<u>64 200</u>	<u>10 200</u>	<u>939</u>	
031-53	2	Stadacona S.E.C. (Québec - Sciage)	C, S	031 1 014	Sab-Ép-Pig-Mél	100 600		1 525
033-51	6	AbiBow Canada Inc. (Petit-Saguenay)	C, S	021 1 013	Peupliers	23 300		
					Sab-Ép-Pig-Mél	39 600		1 093
						<u>62 900</u>		<u>1 093</u>
5	AbiBow Canada Inc. (Saint-Hilarion)	C, S	033 1 003	Sab-Ép-Pig-Mél	120 900		3 336	
				225	Domtar inc. (Windsor - Pâtes et papiers)	P	051 0 003	Feuillus durs Peupliers
034-51	225	Domtar inc. (Windsor - Pâtes et papiers)	P	051 0 003	Feuillus durs	3 800		
	132	Eacom Timber Corporation (Sainte-Marie)	C, S	124 1 003	Sab-Ép-Pig-Mél	4 000		27
	242	Kruger Wayagamack inc.	P	041 0 003	Sab-Ép-Pig-Mél	2 600		18
	355	Le Spécialiste du bardeau de cèdre inc.	B	124 2 007	Thuya	300		
	260	Scierie Blondeau inc.	C, S	171 1 029	Feuillus durs	750		

7. LISTE DES BÉNÉFICIAIRES DE CAAF ET CtaF PAR UNITÉ D'AMÉNAGEMENT (UA)

En grisé : Représentant pour le plan annuel d'intervention

UA	TA	Nom du bénéficiaire	Produits	Numéro de client	Essence	Volume (m3)		
						Annuel	Qual. inf.	Sec & sain
					Pruche Sab-Ép-Pig-Mél	750 3 450 <u>4 950</u>		24 <u>24</u>
	134	Scierie Lauzé inc.	C, S	124 1 045	Feuillus durs Pruche Sab-Ép-Pig-Mél	750 750 3 450 <u>4 950</u>		24 <u>24</u>
	135	Vexco inc.	C, S	171 1 026	Feuillus durs	1 000		
034-52	225	Domtar inc. (Windsor - Pâtes et papiers)	P	051 0 003	Feuillus durs Peupliers	22 500 3 700 <u>26 200</u>		
	132	Eacom Timber Corporation (Sainte-Marie)	C, S	124 1 003	Sab-Ép-Pig-Mél	31 900		370
	226	La Corporation internationale Masonite	C, D	051 1 035	Bouleau jaune	400		
	355	Le Spécialiste du bardeau de cèdre inc.	B	124 2 007	Thuya	400		
	227	Les Billots Sélect Mégantic inc.	C, S	051 1 003	Bouleau à papier Bouleau jaune Érables Hèg, Ch, Til et Auf Sab-Ép-Pig-Mél	1 300 2 500 7 300 300 4 000 <u>15 400</u>		46 <u>46</u>
	309	Maibec inc. (Saint-Théophile - 340, route 173)	B	124 2 006	Thuya	700		
	135	Vexco inc.	C, S	171 1 026	Feuillus durs	2 500		
035-51	387	Bois BCD inc.	C, S	125 1 022	Peupliers	7 100		
	428	Bois Cargault inc.	C, S	125 1 025	Feuillus durs		2 000	
	10	Bois Daaquam inc.	C, S	125 1 011	Sab-Ép-Pig-Mél	35 100		885
	11	Bois de sciage Lafontaine inc. (Sainte-Perpétue)	C, S	125 1 002	Peupliers Sab-Ép-Pig-Mél	1 200 26 300 <u>27 500</u>		663 <u>663</u>
	225	Domtar inc. (Windsor - Pâtes et papiers)	P	051 0 003	Feuillus durs Peupliers	14 300 3 000 <u>17 300</u>		
	368	Les Bois francs L'Islet Sud inc.	C, S	125 1 015	Feuillus durs	6 500		
	415	Maibec inc. (Saint-Pamphile - Bardeaux)	B	125 2 001	Thuya	3 700		
	18	Maibec inc. (Saint-Pamphile - Sciage)	C, S	125 1 010	Sab-Ép-Pig-Mél	27 500		693
	14	Matériaux Blanchet inc. (Saint-Pamphile)	C, S	125 1 007	Sab-Ép-Pig-Mél	27 500		693
041-51	240	AbiBow Canada Inc. (Grand-Mère)	P	041 0 004	Sab-Ép-Pig-Mél	30 000		456
	228	Adélarde Goyette & Fils Itée	C, S	031 1 008	Pins blanc et rouge	4 700		
	318	Boiseries Savco inc.	C, S	041 1 023	Feuillus durs		43 600	
	225	Domtar inc. (Windsor - Pâtes et papiers)	P	051 0 003	Feuillus durs	55 000		
	233	Éloi Moisan inc.	C, S	031 1 003	Sab-Ép-Pig-Mél	4 275		65
	263	Emballages Rock-Tenn - Canada s.e.c. (La Tuque)	P	042 0 001	Bouleaux jaune et papier	21 100		
	244	Gérard Crête & Fils inc. (Saint-Roch-de-Mékinac)	C, S	041 1 015	Sab-Ép-Pig-Mél	183 700		2 795
	245	Gérard Crête & Fils inc. (Saint-Séverin)	C, S	041 1 001	Sab-Ép-Pig-Mél	104 500		1 590
	265	Industries John Lewis Itée	C, D	042 1 002	Bouleau à papier	4 800		
	242	Kruger Wayagamack inc.	P	041 0 003	Sab-Ép-Pig-Mél	17 000		259
	266	La Compagnie Commonwealth Plywood Itée (La Croche)	C, S	042 1 004	Bouleau à papier Bouleau jaune	1 200 100 <u>1 300</u>		
	255	La Compagnie Commonwealth Plywood Itée (Shawinigan)	C, D	041 1 006	Bouleau à papier Bouleau jaune	800 2 300 <u>3 100</u>		
	355	Le Spécialiste du bardeau de cèdre inc.	B	124 2 007	Thuya	6 600		
	372	Les Bois francs Benoît inc.	C, S	142 1 026	Ér, Hèg, Ch, Til et Auf	1 700		
	311	Maibec inc. (Saint-Théophile - 318, route 173)	B	124 2 008	Thuya	3 600		

7. LISTE DES BÉNÉFICIAIRES DE CAAF ET CtAF PAR UNITÉ D'AMÉNAGEMENT (UA)

En grisé : Représentant pour le plan annuel d'intervention

UA	TA	Nom du bénéficiaire	Produits	Numéro de client	Essence	Volume (m3)			
						Annuel	Qual. inf.	Sec & sain	
	26	Poteaux Sélect inc.	G	031 2 020	Pin gris Pin rouge	3 100 150 <u>3 250</u>			
	256	Produits forestiers Arbec s.e.n.c. (Shawinigan)	F	041 0 007	Bouleau à papier Peupliers	11 400 89 100 <u>100 500</u>			
	347	Produits forestiers Mauricie S.E.C.	C, S	042 1 006	Sab-Ép-Pig-Mél	78 300		1 191	
	248	RBF Scierie St-Tite inc.	C, S	041 1 020	Bouleau à papier Bouleau jaune Ér, Hég, Ch, Til et Auf Pins blanc et rouge	13 600 18 800 25 200 450 <u>58 050</u>			
	239	Scierie P.S.E. inc.	C, S	031 1 006	Sab-Ép-Pig-Mél	8 525		130	
042-51	240	AbiBow Canada Inc. (Grand-Mère)	P	041 0 004	Sab-Ép-Pig-Mél	165 500		4 006	
	207	AbiBow Canada Inc. (La Doré)	C, S	025 1 009	Sab-Ép-Pig-Mél	50 000		1 210	
	189	AbiBow Canada Inc. (Roberval)	C, S	022 1 005	Sab-Ép-Pig-Mél	63 200		1 530	
	228	Adélarde Goyette & Fils Itée	C, S	031 1 008	Pins blanc et rouge	2 300			
	318	Boiseries Savco inc.	C, S	041 1 023	Feuillus durs		8 400		
	263	Emballages Rock-Tenn - Canada s.e.c. (La Tuque)	P	042 0 001	Bouleaux jaune et papier	134 800			
	244	Gérard Crête & Fils inc. (Saint-Roch-de-Mékinac)	C, S	041 1 015	Sab-Ép-Pig-Mél	87 700		2 123	
	245	Gérard Crête & Fils inc. (Saint-Séverin)	C, S	041 1 001	Sab-Ép-Pig-Mél	37 100		898	
	265	Industries John Lewis Itée	C, D	042 1 002	Bouleau à papier	28 900			
	266	La Compagnie Commonwealth Plywood Itée (La Croche)	C, S	042 1 004	Bouleau à papier Bouleau jaune	15 400 17 200 <u>32 600</u>			
	255	La Compagnie Commonwealth Plywood Itée (Shawinigan)	C, D	041 1 006	Bouleau à papier Bouleau jaune	200 2 400 <u>2 600</u>			
	355	Le Spécialiste du bardeau de cèdre inc.	B	124 2 007	Thuya	2 000			
	26	Poteaux Sélect inc.	G	031 2 020	Pin gris	2 000			
	256	Produits forestiers Arbec s.e.n.c. (Shawinigan)	F	041 0 007	Bouleau à papier Peupliers	15 200 79 000 <u>94 200</u>			
	347	Produits forestiers Mauricie S.E.C.	C, S	042 1 006	Sab-Ép-Pig-Mél	221 200		5 355	
	349	RBF Scierie La Tuque inc.	C, S	042 1 014	Feuillus durs		49 300		
	248	RBF Scierie St-Tite inc.	C, S	041 1 020	Bouleau à papier Bouleau jaune Ér, Hég, Ch, Til et Auf	3 100 1 300 5 500 <u>9 900</u>			
	400	Société en commandite Services forestiers atikamekw aski		042 A 004	Sab-Ép-Pig-Mél	19 000		460	
	043-51	240	AbiBow Canada Inc. (Grand-Mère)	P	041 0 004	Sab-Ép-Pig-Mél	3 000		85
		215	Barrette-Chapais Itée	C, S	102 1 003	Sab-Ép-Pig-Mél	33 800		959
139		Bois nobles Ka'N'Enda Itée (Mont-Laurier - Déroulage)	D	154 2 006	Peupliers	1 300			
263		Emballages Rock-Tenn - Canada s.e.c. (La Tuque)	P	042 0 001	Bouleaux jaune et papier Peupliers	81 600 20 000 <u>101 600</u>			
244		Gérard Crête & Fils inc. (Saint-Roch-de-Mékinac)	C, S	041 1 015	Sab-Ép-Pig-Mél	34 300		973	
245		Gérard Crête & Fils inc. (Saint-Séverin)	C, S	041 1 001	Sab-Ép-Pig-Mél	36 900		1 047	
265		Industries John Lewis Itée	C, D	042 1 002	Bouleau à papier	13 900			
267		Industries Parent inc.	C, S	042 1 012	Sab-Ép-Pig-Mél	483 200		13 709	
242		Kruger Wayagamack inc.	P	041 0 003	Sab-Ép-Pig-Mél	76 100		2 159	
266		La Compagnie Commonwealth Plywood Itée (La	C, S	042 1 004	Bouleau à papier	7 550			

7. LISTE DES BÉNÉFICIAIRES DE CAAF ET CtaF PAR UNITÉ D'AMÉNAGEMENT (UA)

En grisé : Représentant pour le plan annuel d'intervention

UA	TA	Nom du bénéficiaire	Produits	Numéro de client	Essence	Volume (m3)		
						Annuel	Qual. inf.	Sec & sain
		Croche)						
	249	Papiers de publication Kruger inc. (Trois-Rivières)	P	041 0 005	Bouleau à papier	30 000		
	26	Poteaux Sélect inc.	G	031 2 020	Pin gris	2 500		
	347	Produits forestiers Mauricie S.E.C.	C, S	042 1 006	Sab-Ép-Pig-Mél	7 000		199
	349	RBF Scierie La Tuque inc.	C, S	042 1 014	Feuillus durs		32 400	
	248	RBF Scierie St-Tite inc.	C, S	041 1 020	Bouleau à papier	6 000		
	400	Société en commandite Services forestiers atikamekw aski		042 A 004	Sab-Ép-Pig-Mél	59 500		1 688
043-52	240	AbiBow Canada Inc. (Grand-Mère)	P	041 0 004	Sab-Ép-Pig-Mél	57 700		1 269
	228	Adélarde Goyette & Fils Itée	C, S	031 1 008	Pins blanc et rouge	1 950		
	318	Boiseries Savco inc.	C, S	041 1 023	Feuillus durs		5 000	
	417	Conseil des Atikamekw de Manawan		143 A 001	Feuillus durs	18 000	42 000	
	263	Emballages Rock-Tenn - Canada s.e.c. (La Tuque)	P	042 0 001	Bouleaux jaune et papier	92 500		
	244	Gérard Crête & Fils inc. (Saint-Roch-de-Mékinac)	C, S	041 1 015	Sab-Ép-Pig-Mél	132 300		2 910
	245	Gérard Crête & Fils inc. (Saint-Séverin)	C, S	041 1 001	Sab-Ép-Pig-Mél	90 000		1 980
	265	Industries John Lewis Itée	C, D	042 1 002	Bouleau à papier	27 400		
	266	La Compagnie Commonwealth Plywood Itée (La Croche)	C, S	042 1 004	Bouleau à papier Bouleau jaune	4 800 10 900 <u>15 700</u>		
	255	La Compagnie Commonwealth Plywood Itée (Shawinigan)	C, D	041 1 006	Bouleau à papier Bouleau jaune	200 1 900 <u>2 100</u>		
	355	Le Spécialiste du bardeau de cèdre inc.	B	124 2 007	Thuya	300		
	26	Poteaux Sélect inc.	G	031 2 020	Pin gris	7 100		
	256	Produits forestiers Arbec s.e.n.c. (Shawinigan)	F	041 0 007	Bouleau à papier Peupliers	18 000 130 700 <u>148 700</u>		
	347	Produits forestiers Mauricie S.E.C.	C, S	042 1 006	Sab-Ép-Pig-Mél	263 000		5 785
	349	RBF Scierie La Tuque inc.	C, S	042 1 014	Feuillus durs		31 300	
	248	RBF Scierie St-Tite inc.	C, S	041 1 020	Bouleau à papier Bouleau jaune Ér, Hég, Ch, Til et Auf Peupliers	400 2 900 3 000 1 000 <u>7 300</u>		
	400	Société en commandite Services forestiers atikamekw aski		042 A 004	Sab-Ép-Pig-Mél	5 500		121
	287	6926614 Canada inc. (Le Groupe d'Actifs)	C, S	142 1 009	Sab-Ép-Pig-Mél	13 100		288
061-51	139	Bois nobles Ka'N'Enda Itée (Mont-Laurier - Déroulage)	D	154 2 006	Bouleau à papier Bouleau jaune Peupliers	100 300 300 <u>700</u>		
	159	Fortress Specialty Cellulose inc. (Fortress Cellulose Spécialisée)	P	072 0 002	Bouleau à papier Bouleau jaune Érables Hég, Til et Auf	2 800 3 000 16 600 4 200 <u>26 600</u>		
	280	Jean Riopel inc.	C, S	142 1 001	Sab-Ép-Pig-Mél	11 400		64
	355	Le Spécialiste du bardeau de cèdre inc.	B	124 2 007	Thuya	400		
	273	Les Produits forestiers B. & B. inc.	C, S	151 1 002	Pruche	600		
	138	Scierie Bondu inc.	C, S	154 1 003	Pins blanc et rouge	600		
	274	Scierie Carrière Itée	C, S	151 1 020	Bouleau à papier Bouleau jaune Érables Hég, Ch, Til et Auf Peupliers	1 400 2 300 11 400 2 800 1 200		

7. LISTE DES BÉNÉFICIAIRES DE CAAF ET CtAF PAR UNITÉ D'AMÉNAGEMENT (UA)

En grisé : Représentant pour le plan annuel d'intervention

UA	TA	Nom du bénéficiaire	Produits	Numéro de client	Essence	Volume (m3)		
						Annuel	Qual. inf.	Sec & sain
						<u>19 100</u>		
061-52	23	Bois K.M.S. (GMI) Itée	G	154 2 012	Pin gris	100		
	139	Bois nobles Ka'N'Enda Itée (Mont-Laurier - Déroulage)	D	154 2 006	Bouleau à papier Bouleau jaune Peupliers	400 1 300 700 <u>2 400</u>		
	159	Fortress Specialty Cellulose inc. (Fortress Cellulose Spécialisée)	P	072 0 002	Bouleau à papier Bouleau jaune Érables Hèg, Til et Auf	3 000 5 300 4 600 100 <u>13 000</u>		
	405	Groupe Crête division St-Faustin inc.	C, S	151 1 019	Sab-Ép-Pig-Mél	67 800		1 361
	280	Jean Riopel inc.	C, S	142 1 001	Sab-Ép-Pig-Mél	3 600		72
	145	La Compagnie Commonwealth Plywood Itée (Mont-Laurier)	C, S	154 1 006	Bouleau à papier Bouleau jaune Érables Hèg, Ch, Til et Auf	6 600 8 900 16 100 1 500 <u>33 100</u>		
	281	La Compagnie Commonwealth Plywood Itée (Sainte-Thérèse)	D	152 2 004	Érables	300		
	355	Le Spécialiste du bardeau de cèdre inc.	B	124 2 007	Thuya	400		
	138	Scierie Bondu inc.	C, S	154 1 003	Pins blanc et rouge	900		
062-51	225	Domtar inc. (Windsor - Pâtes et papiers)	P	051 0 003	Bouleau à papier Bouleau jaune Érables Hèg, Ch, Til et Auf	19 500 6 000 18 500 1 000 <u>45 000</u>		
	319	Éco-Cèdre inc.	C, S	142 1 004	Thuya	1 000		
	280	Jean Riopel inc.	C, S	142 1 001	Sab-Ép-Pig-Mél	46 400		319
	255	La Compagnie Commonwealth Plywood Itée (Shawinigan)	C, D	041 1 006	Bouleau à papier Bouleau jaune	600 900 <u>1 500</u>		
	355	Le Spécialiste du bardeau de cèdre inc.	B	124 2 007	Thuya	1 700		
	372	Les Bois francs Benoît inc.	C, S	142 1 026	Érables Hèg, Ch, Til et Auf	10 900 800 <u>11 700</u>		
	311	Maibec inc. (Saint-Théophile - 318, route 173)	B	124 2 008	Thuya	2 400		
	26	Poteaux Sélect inc.	G	031 2 020	Pin rouge	100		
	256	Produits forestiers Arbec s.e.n.c. (Shawinigan)	F	041 0 007	Peupliers	25 600		
	138	Scierie Bondu inc.	C, S	154 1 003	Pins blanc et rouge	1 600		
	326	Scierie Rivest inc.	C, S	142 1 017	Pins blanc et rouge Sab-Ép-Pig-Mél	300 4 900 <u>5 200</u>		34 34
	282	Simon Lussier Itée (Sainte-Émélie-de-l'Énergie)	C, S	142 1 005	Bouleau à papier Bouleau jaune Peupliers	9 400 6 900 5 000 <u>21 300</u>	7 400 3 400	
	287	6926614 Canada inc. (Le Groupe d'Actifs)	C, S	142 1 009	Sab-Ép-Pig-Mél	44 000	<u>10 800</u>	303
	062-52	280	Jean Riopel inc.	C, S	142 1 001	Sab-Ép-Pig-Mél	5 700	
255		La Compagnie Commonwealth Plywood Itée (Shawinigan)	C, D	041 1 006	Bouleau à papier Bouleau jaune	1 000 1 200 <u>2 200</u>		
311		Maibec inc. (Saint-Théophile - 318, route 173)	B	124 2 008	Thuya	1 700		
427		Papiers de publication Kruger inc. (Bromptonville)	P	051 0 002	Bouleau à papier		20 000	
323		Portes & Fenêtres Yvon Bordeleau & Fils inc.	S	142 2 001	Bouleau jaune Pins blanc et rouge Thuya	100 300		

7. LISTE DES BÉNÉFICIAIRES DE CAAF ET CtAF PAR UNITÉ D'AMÉNAGEMENT (UA)

En grisé : Représentant pour le plan annuel d'intervention

UA	TA	Nom du bénéficiaire	Produits	Numéro de client	Essence	Volume (m3)		
						Annuel	Qual. inf.	Sec & sain
						100		
						<u>500</u>		
	26	Poteaux Sélect inc.	G	031 2 020	Pin gris	300		
					Pin rouge	100		
						<u>400</u>		
	138	Scierie Bondu inc.	C, S	154 1 003	Pins blanc et rouge	1 300		
	326	Scierie Rivest inc.	C, S	142 1 017	Pins blanc et rouge	1 000		
					Sab-Ép-Pig-Mél	5 900		130
						<u>6 900</u>		<u>130</u>
	282	Simon Lussier Itée (Sainte-Émélie-de-l'Énergie)	C, S	142 1 005	Bouleau à papier	17 500	11 800	
					Bouleau jaune	9 800	4 700	
					Peupliers	5 000		
						<u>32 300</u>	<u>16 500</u>	
	287	6926614 Canada inc. (Le Groupe d'Actifs)	C, S	142 1 009	Sab-Ép-Pig-Mél	136 800		3 026
064-51	23	Bois K.M.S. (GMI) Itée	G	154 2 012	Pin gris	3 200		
					Pin rouge	100		
						<u>3 300</u>		
	139	Bois nobles Ka'N'Enda Itée (Mont-Laurier - Déroulage)	D	154 2 006	Bouleau à papier	2 400		
					Bouleau jaune	7 100		
					Peupliers	9 000		
						<u>18 500</u>		
	140	Bois nobles Ka'N'Enda Itée (Mont-Laurier - Sciage 1)	C, S	154 1 007	Bouleau à papier	32 200	500	
					Bouleau jaune	26 600	500	
					Érables	16 600	500	
					Hég, Ch, Til et Auf	3 700		
						<u>79 100</u>	<u>1 500</u>	
	425	Bois nobles Ka'N'Enda Itée (Mont-Laurier - Sciage 2)	C, S	154 1 010	Autres feuillus durs	900		
					Bouleau à papier	7 700		
					Bouleau jaune	6 400		
					Érables	6 900		
						<u>21 900</u>		
	136	C. Meilleur & Fils inc.	C, S	154 1 011	Thuya	5 200		
	304	Coopérative forestière des Hautes-Laurentides	S	154 2 018	Sab-Ép-Pig-Mél	500		13
	142	Forex inc. (Ferme-Neuve)	C, S	154 1 001	Sab-Ép-Pig-Mél	323 600		8 321
	137	Forex inc. (Rivière-Rouge)	C, S	154 1 002	Sab-Ép-Pig-Mél	84 800		2 181
	159	Fortress Specialty Cellulose inc. (Fortress Cellulose Spécialisée)	P	072 0 002	Bouleau jaune	18 500		
					Érables	29 300		
					Hég, Til et Auf	5 900		
						<u>53 700</u>		
	405	Groupe Crête division St-Faustin inc.	C, S	151 1 019	Sab-Ép-Pig-Mél	91 000		2 340
	145	La Compagnie Commonwealth Plywood Itée (Mont-Laurier)	C, S	154 1 006	Bouleau à papier	11 000		
					Bouleau jaune	9 100		
					Érables	9 800		
					Hég, Ch, Til et Auf	1 300		
						<u>31 200</u>		
	281	La Compagnie Commonwealth Plywood Itée (Sainte-Thérèse)	D	152 2 004	Érables	100		
	399	Les Exploitations J.Y.B. Papineau inc.	S	154 2 020	Thuya	2 100		
	343	Louisiana-Pacific Canada Ltd. (Bois-Franc)	F	073 0 001	Bouleau à papier	102 000		
					Érables	1 000		
					Peupliers	79 300		
						<u>182 300</u>		
	309	Maibec inc. (Saint-Théophile - 340, route 173)	B	124 2 006	Thuya	5 600		
	138	Scierie Bondu inc.	C, S	154 1 003	Pins blanc et rouge	6 800		
	141	152599 Canada inc. (Les Produits forestiers Laurentiens enr.)	C, S	154 1 005	Peupliers	5 700		
					Pruche	500		
						<u>6 200</u>		
064-52	23	Bois K.M.S. (GMI) Itée	G	154 2 012	Pin rouge	100		

7. LISTE DES BÉNÉFICIAIRES DE CAAF ET CtAF PAR UNITÉ D'AMÉNAGEMENT (UA)

En grisé : Représentant pour le plan annuel d'intervention

UA	TA	Nom du bénéficiaire	Produits	Numéro de client	Essence	Volume (m3)		
						Annuel	Qual. inf.	Sec & sain
	139	Bois nobles Ka'N'Enda Itée (Mont-Laurier - Déroulage)	D	154 2 006	Hég, Ch, Til et Auf Peupliers	100 800 <u>900</u>		
	304	Coopérative forestière des Hautes-Laurentides	S	154 2 018	Sab-Ép-Pig-Mél	600		4
	159	Fortress Specialty Cellulose inc. (Fortress Cellulose Spécialisée)	P	072 0 002	Bouleau jaune Érables Hég, Til et Auf	8 700 38 400 10 000 <u>57 100</u>		
	405	Groupe Crête division St-Faustin inc.	C, S	151 1 019	Sab-Ép-Pig-Mél	35 000		227
	226	La Corporation internationale Masonite	C, D	051 1 035	Bouleau à papier Bouleau jaune	200 1 100 <u>1 300</u>		
	160	Lauzon - Planchers de bois exclusifs inc.	C, S	072 1 005	Bouleau à papier Bouleau jaune Érables Hég, Ch, Til et Auf	3 000 7 200 27 600 6 600 <u>44 400</u>	1 500 2 100 6 900 1 300 <u>11 800</u>	
	273	Les Produits forestiers B. & B. inc.	C, S	151 1 002	Bouleau à papier Bouleau jaune Érables Hég, Ch, Til et Auf Peupliers Pruche	400 900 3 500 800 1 700 7 100 <u>14 400</u>		
	343	Louisiana-Pacific Canada Ltd. (Bois-Franc)	F	073 0 001	Bouleau à papier Peupliers	3 400 7 900 <u>11 300</u>		
	309	Maibec inc. (Saint-Théophile - 340, route 173)	B	124 2 006	Thuya	4 200		
	138	Scierie Bondu inc.	C, S	154 1 003	Pins blanc et rouge	4 900		
071-51	139	Bois nobles Ka'N'Enda Itée (Mont-Laurier - Déroulage)	D	154 2 006	Bouleau à papier Bouleau jaune Hég, Ch, Til et Auf Peupliers	100 300 300 1 500 <u>2 200</u>		
	394	Conseil de bande de Kitigan Zibi Anishinabeg		073 A 002	Sab-Ép-Pig-Mél	40 800		699
	155	La Compagnie Commonwealth Plywood Itée (Denholm)	C, S	072 1 009	Bouleau à papier Bouleau jaune Érables Hég, Ch, Til et Auf	1 000 1 300 5 500 3 400 <u>11 200</u>	500 700 2 800 1 700 <u>5 700</u>	
	251	La Compagnie Commonwealth Plywood Itée (Princeville)	C, D	171 1 013	Chênes	600		
	281	La Compagnie Commonwealth Plywood Itée (Sainte-Thérèse)	D	152 2 004	Bouleau à papier Bouleau jaune Érables	300 400 100 <u>800</u>		
	343	Louisiana-Pacific Canada Ltd. (Bois-Franc)	F	073 0 001	Peupliers	32 700		
	379	Maibec inc. (Clarendon)	B	071 2 011	Thuya	4 300		
	152	Pin Davidson inc.	C, S	071 1 004	Pins blanc et rouge	29 100		
	150	Produits forestiers du Pontiac inc.	C, S	071 1 001	Bouleau à papier Bouleau jaune Érables Hég, Ch, Til et Auf Pins blanc et rouge	3 900 4 800 21 700 13 200 8 200 <u>51 800</u>	200 400 1 700 1 000 <u>3 300</u>	
	25	Stella-Jones inc. (Masson-Angers - Poteaux)	G	072 2 007	Pin gris Pin rouge	500 1 300 <u>1 800</u>		
071-52	404	Abibow Canada inc. (Maniwaki)	C, S	073 1 010	Sab-Ép-Pig-Mél	95 800		2 292

7. LISTE DES BÉNÉFICIAIRES DE CAAF ET CtaF PAR UNITÉ D'AMÉNAGEMENT (UA)

En grisé : Représentant pour le plan annuel d'intervention

UA	TA	Nom du bénéficiaire	Produits	Numéro de client	Essence	Volume (m3)		
						Annuel	Qual. inf.	Sec & sain
	139	Bois nobles Ka'N'Enda Itée (Mont-Laurier - Déroulage)	D	154 2 006	Peupliers	1 900		
	394	Conseil de bande de Kitigan Zibi Anishinabeg		073 A 002	Sab-Ép-Pig-Mél	41 500		993
	170	La Compagnie Commonwealth Plywood Itée (Kipawa - Déroulage)	C, D	081 1 005	Bouleau à papier Bouleau jaune	900 1 500 <u>2 400</u>		
	153	La Compagnie Commonwealth Plywood Itée (Low)	C, S	072 1 001	Pins blanc et rouge	22 100		
	145	La Compagnie Commonwealth Plywood Itée (Mont-Laurier)	C, S	154 1 006	Bouleau à papier Bouleau jaune Érables Hèg, Ch, Til et Auf	3 800 3 200 10 700 2 700 <u>20 400</u>		
	251	La Compagnie Commonwealth Plywood Itée (Princeville)	C, D	171 1 013	Chênes	700		
	149	La Compagnie Commonwealth Plywood Itée (Rapides-des-Joachims)	C, S	071 1 002	Bouleau à papier Bouleau jaune Érables Hèg, Ch, Til et Auf Pins blanc et rouge	9 600 7 900 26 800 6 600 15 200 <u>66 100</u>		
	281	La Compagnie Commonwealth Plywood Itée (Sainte-Thérèse)	D	152 2 004	Bouleau à papier Bouleau jaune Érables	800 1 800 300 <u>2 900</u>		
	343	Louisiana-Pacific Canada Ltd. (Bois-Franc)	F	073 0 001	Bouleau à papier Érables Peupliers	15 700 2 000 22 600 <u>40 300</u>		
	379	Maibec inc. (Clarendon)	B	071 2 011	Thuya	31 000		
	152	Pin Davidson inc.	C, S	071 1 004	Pins blanc et rouge	12 400		
	150	Produits forestiers du Pontiac inc.	C, S	071 1 001	Bouleau à papier Bouleau jaune Érables Hèg, Ch, Til et Auf	1 900 1 600 4 900 1 200 <u>9 600</u>	500 300 1 100 600 <u>2 500</u>	
	25	Stella-Jones inc. (Masson-Angers - Poteaux)	G	072 2 007	Pin gris Pin rouge	600 2 500 <u>3 100</u>		
072-51	139	Bois nobles Ka'N'Enda Itée (Mont-Laurier - Déroulage)	D	154 2 006	Hèg, Ch, Til et Auf Peupliers	100 1 200 <u>1 300</u>		
	161	Forespect inc.	C, S	072 1 012	Bouleau à papier Bouleau jaune Érables Hèg, Ch, Til et Auf Pruche Thuya	200 400 2 300 800 1 200 1 300 <u>6 200</u>	100 300 100 <u>500</u>	
	159	Fortress Specialty Cellulose inc. (Fortress Cellulose Spécialisée)	P	072 0 002	Bouleau à papier Bouleau jaune Érables Hèg, Til et Auf	2 500 3 600 19 000 8 200 <u>33 300</u>		
	405	Groupe Crête division St-Faustin inc.	C, S	151 1 019	Sab-Ép-Pig-Mél	15 800		114
	155	La Compagnie Commonwealth Plywood Itée (Denholm)	C, S	072 1 009	Bouleau à papier Bouleau jaune Érables Hèg, Ch, Til et Auf Peupliers Pruche Sab-Ép-Pig-Mél	300 800 4 900 1 700 800 600 500	200 400 2 500 900	4 4
						<u>4 000</u>		<u>4</u>

7. LISTE DES BÉNÉFICIAIRES DE CAAF ET CtAF PAR UNITÉ D'AMÉNAGEMENT (UA)

En grisé : Représentant pour le plan annuel d'intervention

UA	TA	Nom du bénéficiaire	Produits	Numéro de client	Essence	Volume (m3)		
						Annuel	Qual. inf.	Sec & sain
						<u>9 600</u>		
	281	La Compagnie Commonwealth Plywood Itée (Sainte-Thérèse)	D	152 2 004	Érables	100		
	226	La Corporation internationale Masonite	C, D	051 1 035	Bouleau à papier Bouleau jaune	100 400		
						<u>500</u>		
	160	Lauzon - Planchers de bois exclusifs inc.	C, S	072 1 005	Bouleau à papier Bouleau jaune Érables Hég, Ch, Til et Auf	900 2 500 15 700 5 400	300 400 2 300 1 000	
						<u>24 500</u>	<u>4 000</u>	
	273	Les Produits forestiers B. & B. inc.	C, S	151 1 002	Peupliers Pruche	4 300 6 600		
						<u>10 900</u>		
	343	Louisiana-Pacific Canada Ltd. (Bois-Franc)	F	073 0 001	Peupliers	4 400		
	309	Maibec inc. (Saint-Théophile - 340, route 173)	B	124 2 006	Thuya	2 900		
	138	Scierie Bondu inc.	C, S	154 1 003	Pins blanc et rouge	2 700		
	25	Stella-Jones inc. (Masson-Angers - Poteaux)	G	072 2 007	Pin rouge	100		
073-51	404	Abibow Canada inc. (Maniwaki)	C, S	073 1 010	Sab-Ép-Pig-Mél	61 200		553
	139	Bois nobles Ka'N'Enda Itée (Mont-Laurier - Déroulage)	D	154 2 006	Bouleau à papier Bouleau jaune Hég, Ch, Til et Auf Peupliers	600 2 100 300 3 400		
						<u>6 400</u>		
	394	Conseil de bande de Kitigan Zibi Anishinabeg		073 A 002	Sab-Ép-Pig-Mél	57 400		518
	159	Fortress Specialty Cellulose inc. (Fortress Cellulose Spécialisée)	P	072 0 002	Bouleau jaune Érables Hég, Til et Auf	7 000 27 600 6 800		
						<u>41 400</u>		
	153	La Compagnie Commonwealth Plywood Itée (Low)	C, S	072 1 001	Pins blanc et rouge	16 100		
	160	Lauzon - Planchers de bois exclusifs inc.	C, S	072 1 005	Bouleau à papier Bouleau jaune Érables Hég, Ch, Til et Auf	9 000 13 300 51 100 17 000	1 200 2 700 7 100 2 700	
						<u>90 400</u>	<u>13 700</u>	
	343	Louisiana-Pacific Canada Ltd. (Bois-Franc)	F	073 0 001	Bouleau à papier Érables Peupliers	20 100 31 000 53 300		
						<u>104 400</u>		
	379	Maibec inc. (Clarendon)	B	071 2 011	Thuya	10 000		
	138	Scierie Bondu inc.	C, S	154 1 003	Pins blanc et rouge	6 900		
	25	Stella-Jones inc. (Masson-Angers - Poteaux)	G	072 2 007	Pin gris Pin rouge	1 400 1 600		
						<u>3 000</u>		
	141	152599 Canada inc. (Les Produits forestiers Laurentiens enr.)	C, S	154 1 005	Peupliers	5 300		
	397	9118-1578 Québec inc. (Scierie Messines)	S	073 2 016	Thuya	3 300		
073-52	404	Abibow Canada inc. (Maniwaki)	C, S	073 1 010	Sab-Ép-Pig-Mél	147 000		3 627
	139	Bois nobles Ka'N'Enda Itée (Mont-Laurier - Déroulage)	D	154 2 006	Bouleau à papier Bouleau jaune Peupliers	1 000 1 700 1 300		
						<u>4 000</u>		
	394	Conseil de bande de Kitigan Zibi Anishinabeg		073 A 002	Sab-Ép-Pig-Mél	7 400		183
	155	La Compagnie Commonwealth Plywood Itée (Denholm)	C, S	072 1 009	Bouleau à papier Bouleau jaune Érables Hég, Ch, Til et Auf	8 200 5 300 6 700 200	1 900 2 600 3 100 100	
						<u>20 400</u>	<u>7 700</u>	

7. LISTE DES BÉNÉFICIAIRES DE CAAF ET CtAF PAR UNITÉ D'AMÉNAGEMENT (UA)

En grisé : Représentant pour le plan annuel d'intervention

UA	TA	Nom du bénéficiaire	Produits	Numéro de client	Essence	Volume (m3)		
						Annuel	Qual. inf.	Sec & sain
	281	La Compagnie Commonwealth Plywood Itée (Sainte-Thérèse)	D	152 2 004	Érables	100		
	160	Lauzon - Planchers de bois exclusifs inc.	C, S	072 1 005	Bouleau à papier Bouleau jaune Érables Hég, Ch, Til et Auf	8 400 5 600 7 000 200 <u>21 200</u>		
	343	Louisiana-Pacific Canada Ltd. (Bois-Franc)	F	073 0 001	Bouleau à papier Érables Peupliers	42 500 15 000 24 800 <u>82 300</u>		
	379	Maibec inc. (Clarendon)	B	071 2 011	Thuya	1 700		
	309	Maibec inc. (Saint-Théophile - 340, route 173)	B	124 2 006	Thuya	1 600		
	152	Pin Davidson inc.	C, S	071 1 004	Pins blanc et rouge	9 800		
	150	Produits forestiers du Pontiac inc.	C, S	071 1 001	Bouleau à papier Bouleau jaune Érables Hég, Ch, Til et Auf	4 200 2 600 3 300 100 <u>10 200</u>	600 400 600	
	25	Stella-Jones inc. (Masson-Angers - Poteaux)	G	072 2 007	Pin gris	1 700		<u>1 600</u>
074-51	404	Abibow Canada inc. (Maniwaki)	C, S	073 1 010	Sab-Ép-Pig-Mél	130 600		3 694
	23	Bois K.M.S. (GMI) Itée	G	154 2 012	Pin gris Pin rouge	8 500 200 <u>8 700</u>		
	139	Bois nobles Ka'N'Enda Itée (Mont-Laurier - Déroulage)	D	154 2 006	Peupliers	1 500		
	32	Eacom Timber Corporation (Val-d'Or)	C, S	083 1 002	Sab-Ép-Pig-Mél	48 600		1 375
	161	Forespect inc.	C, S	072 1 012	Bouleau à papier Bouleau jaune Érables Hég, Ch, Til et Auf	8 400 8 000 4 000 300 <u>20 700</u>		
	405	Groupe Crête division St-Faustin inc.	C, S	151 1 019	Sab-Ép-Pig-Mél	50 000		1 414
	281	La Compagnie Commonwealth Plywood Itée (Sainte-Thérèse)	D	152 2 004	Bouleau à papier Bouleau jaune Érables	4 800 3 300 200 <u>8 300</u>		
	343	Louisiana-Pacific Canada Ltd. (Bois-Franc)	F	073 0 001	Bouleau à papier Érables Peupliers	90 000 11 700 65 600 <u>167 300</u>		
	138	Scierie Bondu inc.	C, S	154 1 003	Pins blanc et rouge	5 300		
	424	Uniboard Canada inc. (Val-d'Or)	F	083 0 002	Bouleau à papier Bouleau jaune Érables	3 300 11 600 4 800 <u>19 700</u>		
081-51	169	La Compagnie Commonwealth Plywood Itée (Belleterre - Sciage)	C, S	081 1 010	Pins blanc et rouge	55 400		
	170	La Compagnie Commonwealth Plywood Itée (Kipawa - Déroulage)	C, D	081 1 005	Bouleau à papier Bouleau jaune	3 100 7 300 <u>10 400</u>		
	171	La Compagnie Commonwealth Plywood Itée (Kipawa - Sciage)	C, S	081 1 004	Bouleau à papier Bouleau jaune Chênes Érables Hég, Til et Auf	7 000 16 100 2 500 38 500 5 100 <u>69 200</u>		
	251	La Compagnie Commonwealth Plywood Itée (Princeville)	C, D	171 1 013	Chênes	300		
	149	La Compagnie Commonwealth Plywood Itée	C, S	071 1 002	Pins blanc et rouge	4 200		

7. LISTE DES BÉNÉFICIAIRES DE CAAF ET CtAF PAR UNITÉ D'AMÉNAGEMENT (UA)

En grisé : Représentant pour le plan annuel d'intervention

UA	TA	Nom du bénéficiaire	Produits	Numéro de client	Essence	Volume (m3)		
						Annuel	Qual. inf.	Sec & sain
		(Rapides-des-Joachims)						
	173	LVL Global inc.	D	081 2 019	Peupliers	5 600		
	25	Stella-Jones inc. (Masson-Angers - Poteaux)	G	072 2 007	Pin rouge	5 400		
	172	Tembec (Béarn)	C, S	081 1 003	Sab-Ép-Pig-Mél	84 100		1 515
	175	Tembec (Témiscaming - Pâtes et papiers)	P	081 0 001	Bouleau à papier Bouleau jaune Érables Hég, Ch, Til et Auf Peupliers Pins blanc et rouge	15 600 25 400 46 800 11 400 10 500 7 400 <u>117 100</u>		
081-52	169	La Compagnie Commonwealth Plywood Itée (Belleterre - Sciage)	C, S	081 1 010	Pins blanc et rouge	46 600		
	170	La Compagnie Commonwealth Plywood Itée (Kipawa - Déroulage)	C, D	081 1 005	Bouleau à papier Bouleau jaune	5 100 6 400 <u>11 500</u>		
	171	La Compagnie Commonwealth Plywood Itée (Kipawa - Sciage)	C, S	081 1 004	Bouleau à papier Bouleau jaune Chênes Érables Hég, Til et Auf	5 400 4 600 400 6 700 700 <u>17 800</u>		
	173	LVL Global inc.	D	081 2 019	Bouleau à papier Peupliers Pin rouge	10 800 16 300 1 500 <u>28 600</u>		
	391	Sartiop inc. (Angliers - Tournage et façonnage)	G	081 2 018	Pin rouge	400		
	176	Scierie Lepaqco inc.	C, S	081 1 013	Bouleau à papier	3 200	1 500	
	25	Stella-Jones inc. (Masson-Angers - Poteaux)	G	072 2 007	Pin rouge	7 100		
	172	Tembec (Béarn)	C, S	081 1 003	Sab-Ép-Pig-Mél	212 800		5 919
	175	Tembec (Témiscaming - Pâtes et papiers)	P	081 0 001	Bouleau à papier Bouleau jaune Érables Hég, Ch, Til et Auf Peupliers Pins blanc et rouge	78 700 22 800 29 800 2 400 40 900 5 800 <u>180 400</u>		
082-51	384	Foresterie des Quinze inc.	C, S	082 1 003	Thuya	1 000		
	53	Industries Norbord inc. (La Sarre - Panneaux)	F	085 0 001	Bouleau à papier Peupliers	40 000 72 000 <u>112 000</u>		
	54	Industries Norbord inc. (Val-d'Or)	F	083 0 001	Peupliers	8 400		
	173	LVL Global inc.	D	081 2 019	Bouleau à papier	5 200		
	172	Tembec (Béarn)	C, S	081 1 003	Sab-Ép-Pig-Mél	246 500		6 670
083-51	23	Bois K.M.S. (GMI) Itée	G	154 2 012	Pin gris	500		
	426	Conseil de la nation Anishnabe		083 A 001	Bouleau à papier	25 000		
	32	Eacom Timber Corporation (Val-d'Or)	C, S	083 1 002	Sab-Ép-Pig-Mél	543 800		17 478
	54	Industries Norbord inc. (Val-d'Or)	F	083 0 001	Bouleau à papier Peupliers	70 000 76 500 <u>146 500</u>		
	226	La Corporation internationale Masonite	C, D	051 1 035	Bouleau à papier Bouleau jaune	1 500 500 <u>2 000</u>		
	33	Produits Forestiers Miniers "Abitibi" inc.	C, S	083 1 004	Sab-Ép-Pig-Mél	8 500		273
	25	Stella-Jones inc. (Masson-Angers - Poteaux)	G	072 2 007	Pin rouge	500		
	424	Uniboard Canada inc. (Val-d'Or)	F	083 0 002	Bouleau à papier Bouleau jaune	41 300 10 200		

7. LISTE DES BÉNÉFICIAIRES DE CAAF ET CtaF PAR UNITÉ D'AMÉNAGEMENT (UA)

En grisé : Représentant pour le plan annuel d'intervention

UA	TA	Nom du bénéficiaire	Produits	Numéro de client	Essence	Volume (m3)		
						Annuel	Qual. inf.	Sec & sain
	375	9008-6760 Québec inc. (CDEX)	C, S	083 1 005	Érables Thuya	6 300 <u>57 800</u> 12 600		
084-51	34	AbiBow Canada Inc. (Senneterre)	C, S	084 1 002	Sab-Ép-Pig-Mél	320 000		9 060
	23	Bois K.M.S. (GMI) Itée	G	154 2 012	Pin gris	400		
	32	Eacom Timber Corporation (Val-d'Or)	C, S	083 1 002	Sab-Ép-Pig-Mél	23 300		660
	54	Industries Norbord inc. (Val-d'Or)	F	083 0 001	Bouleau à papier Peupliers	10 000 <u>57 500</u> <u>67 500</u>		
	46	Matériaux Blanchet inc. (Amos)	C, S	086 1 005	Sab-Ép-Pig-Mél	21 400		606
	35	Tembec (Senneterre)	C, S	084 1 001	Sab-Ép-Pig-Mél	120 900		3 423
	424	Uniboard Canada inc. (Val-d'Or)	F	083 0 002	Bouleau à papier	12 500		
084-62	54	Industries Norbord inc. (Val-d'Or)	F	083 0 001	Peupliers	10 800		
	46	Matériaux Blanchet inc. (Amos)	C, S	086 1 005	Sab-Ép-Pig-Mél	13 200		432
	35	Tembec (Senneterre)	C, S	084 1 001	Sab-Ép-Pig-Mél	118 700		3 885
085-51	53	Industries Norbord inc. (La Sarre - Panneaux)	F	085 0 001	Bouleau à papier Peupliers	10 800 51 000 <u>61 800</u>		
	36	Tembec (La Sarre)	C, S	085 1 002	Sab-Ép-Pig-Mél	511 400		16 664
085-62	53	Industries Norbord inc. (La Sarre - Panneaux)	F	085 0 001	Peupliers	1 600		
	36	Tembec (La Sarre)	C, S	085 1 002	Sab-Ép-Pig-Mél	14 000		632
086-51	53	Industries Norbord inc. (La Sarre - Panneaux)	F	085 0 001	Peupliers	29 000		
	54	Industries Norbord inc. (Val-d'Or)	F	083 0 001	Bouleau à papier Peupliers	10 000 19 900 <u>29 900</u>		
	46	Matériaux Blanchet inc. (Amos)	C, S	086 1 005	Sab-Ép-Pig-Mél	100 000		2 572
	42	Scierie Landrienne inc.	C, S	086 1 007	Sab-Ép-Pig-Mél	180 700		4 648
086-52	53	Industries Norbord inc. (La Sarre - Panneaux)	F	085 0 001	Peupliers	18 000		
	54	Industries Norbord inc. (Val-d'Or)	F	083 0 001	Peupliers	16 000		
	46	Matériaux Blanchet inc. (Amos)	C, S	086 1 005	Sab-Ép-Pig-Mél	112 400		3 644
	42	Scierie Landrienne inc.	C, S	086 1 007	Sab-Ép-Pig-Mél	115 600		3 748
	36	Tembec (La Sarre)	C, S	085 1 002	Sab-Ép-Pig-Mél	19 700		639
086-63	48	AbiBow Canada Inc. (Comtois)	C, S	107 1 003	Sab-Ép-Pig-Mél	5 300		234
	41	Eacom Timber Corporation (Matagami)	C, S	106 1 002	Sab-Ép-Pig-Mél	83 100		3 669
	53	Industries Norbord inc. (La Sarre - Panneaux)	F	085 0 001	Peupliers	2 400		
	42	Scierie Landrienne inc.	C, S	086 1 007	Sab-Ép-Pig-Mél	11 000		486
086-64	41	Eacom Timber Corporation (Matagami)	C, S	106 1 002	Sab-Ép-Pig-Mél	156 500		6 371
	53	Industries Norbord inc. (La Sarre - Panneaux)	F	085 0 001	Peupliers	25 300		
086-65	48	AbiBow Canada Inc. (Comtois)	C, S	107 1 003	Sab-Ép-Pig-Mél	109 000		4 342
	53	Industries Norbord inc. (La Sarre - Panneaux)	F	085 0 001	Peupliers	28 800		
	46	Matériaux Blanchet inc. (Amos)	C, S	086 1 005	Sab-Ép-Pig-Mél	47 300		1 884
	42	Scierie Landrienne inc.	C, S	086 1 007	Sab-Ép-Pig-Mél	59 900		2 386
086-66	48	AbiBow Canada Inc. (Comtois)	C, S	107 1 003	Sab-Ép-Pig-Mél	169 200		6 347
	41	Eacom Timber Corporation (Matagami)	C, S	106 1 002	Sab-Ép-Pig-Mél	83 300		3 125
	53	Industries Norbord inc. (La Sarre - Panneaux)	F	085 0 001	Peupliers	11 000		
		AbiBow Canada Inc. (Comtois)			Sab-Ép-Pig-Mél			

7. LISTE DES BÉNÉFICIAIRES DE CAAF ET CtAF PAR UNITÉ D'AMÉNAGEMENT (UA)

En grisé : Représentant pour le plan annuel d'intervention

UA	TA	Nom du bénéficiaire	Produits	Numéro de client	Essence	Volume (m3)		
						Annuel	Qual. inf.	Sec & sain
087-51	48		C, S	107 1 003		163 700		5 110
	34	AbiBow Canada Inc. (Senneterre)	C, S	084 1 002	Sab-Ép-Pig-Mél	54 600		1 704
	215	Barrette-Chapais Itée	C, S	102 1 003	Sab-Ép-Pig-Mél	40 800		1 273
	41	Eacom Timber Corporation (Matagami)	C, S	106 1 002	Sab-Ép-Pig-Mél	20 800		649
	54	Industries Norbord inc. (Val-d'Or)	F	083 0 001	Peupliers	44 800		
	46	Matériaux Blanchet inc. (Amos)	C, S	086 1 005	Sab-Ép-Pig-Mél	30 200		943
	35	Tembec (Senneterre)	C, S	084 1 001	Sab-Ép-Pig-Mél	38 000		1 186
087-62	48	AbiBow Canada Inc. (Comtois)	C, S	107 1 003	Sab-Ép-Pig-Mél	41 600		1 653
	215	Barrette-Chapais Itée	C, S	102 1 003	Sab-Ép-Pig-Mél	216 600		8 605
	23	Bois K.M.S. (GMI) Itée	G	154 2 012	Pin gris	200		
	54	Industries Norbord inc. (Val-d'Or)	F	083 0 001	Peupliers	10 700		
087-63	41	Eacom Timber Corporation (Matagami)	C, S	106 1 002	Sab-Ép-Pig-Mél	106 300		4 132
	54	Industries Norbord inc. (Val-d'Or)	F	083 0 001	Peupliers	28 700		
	345	Produits forestiers Nabakatuk 2008, S.E.N.C.	C, S	107 1 004	Sab-Ép-Pig-Mél	27 800		1 080
	35	Tembec (Senneterre)	C, S	084 1 001	Sab-Ép-Pig-Mél	80 400		3 125
087-64	48	AbiBow Canada Inc. (Comtois)	C, S	107 1 003	Sab-Ép-Pig-Mél	131 200		5 500
	409	Corporation foncière de Waswanipi		107 A 001	Sab-Ép-Pig-Mél	30 000		1 258
	54	Industries Norbord inc. (Val-d'Or)	F	083 0 001	Peupliers	13 900		
	345	Produits forestiers Nabakatuk 2008, S.E.N.C.	C, S	107 1 004	Sab-Ép-Pig-Mél	50 300		2 109
093-51	292	AbiBow Canada Inc. (Baie-Comeau - Sciage)	C, S	093 1 001	Sab-Ép-Pig-Mél	1 031 200		29 962
	320	Bersaco inc.	C, S	091 1 003	Bouleau à papier Peupliers	3 700 15 150 <u>18 850</u>	13 050	
	351	Scierie Baie-Trinité inc.	C, S	094 1 003	Sab-Ép-Pig-Mél	74 000	<u>13 050</u>	2 150
094-51	344	Produits forestiers Arbec s.e.n.c. (Port-Cartier - Sciage)	C, S	094 1 002	Sab-Ép-Pig-Mél	347 800		11 739
	351	Scierie Baie-Trinité inc.	C, S	094 1 003	Sab-Ép-Pig-Mél	145 500		4 911
094-52	344	Produits forestiers Arbec s.e.n.c. (Port-Cartier - Sciage)	C, S	094 1 002	Sab-Ép-Pig-Mél	487 400		19 394
	351	Scierie Baie-Trinité inc.	C, S	094 1 003	Sab-Ép-Pig-Mél	44 900		1 787
095-51	362	Scierie Rivière Saint-Jean inc.	C, S	095 1 002	Sab-Ép-Pig-Mél	115 100		2 244
097-51	196	AbiBow Canada Inc. (Saint-Fulgence)	C, S	023 1 003	Sab-Ép-Pig-Mél	24 500		707
	320	Bersaco inc.	C, S	091 1 003	Bouleau à papier Peupliers	7 800 36 900 <u>44 700</u>	13 400	
	7	Boisaco inc.	C, S	091 1 002	Sab-Ép-Pig-Mél	445 100		12 846
	204	Industries T.L.T. inc.	C, S	024 1 001	Feuillus durs	400	2 600	
	338	Produits forestiers Berscifer inc.	C, S	092 1 003	Sab-Ép-Pig-Mél	215 400		6 217
	307	Valibois inc.	C, S	023 1 006	Feuillus durs Peupliers	400 1 000 <u>1 400</u>	1 600	
	420	9139-7265 Québec inc. (Les Entreprises Ushkuai)	C, S	091 1 007	Bouleau à papier Peupliers	1 500 19 200 <u>20 700</u>	16 600	
111-51	88	Bois d'oeuvre Cedrico inc. (Causapscal)	C, S	012 1 012	Sab-Ép-Pig-Mél	117 700		2 000
	81	Félix Huard inc. (Sainte-Luce)	C, S	012 1 001	Feuillus durs	1 400	500	
	102	Pabaced G.D.S. inc. (New Richmond)	B	111 2 003	Thuya	400		
	350	Tembec (Matane)	P	012 0 003	Peupliers	400		

7. LISTE DES BÉNÉFICIAIRES DE CAAF ET CtAF PAR UNITÉ D'AMÉNAGEMENT (UA)

En grisé : Représentant pour le plan annuel d'intervention

UA	TA	Nom du bénéficiaire	Produits	Numéro de client	Essence	Volume (m3)		
						Annuel	Qual. inf.	Sec & sain
	108	Uniboard Canada inc. (Sayabec)	F	012 0 001	Feuillus durs	7 400		
	92	9206-0805 Québec inc.	C, S	012 1 018	Peupliers	500		
111-52	100	Gaston Cellard inc.	C, S	111 1 011	Feuillus durs Sab-Ép-Pig-Mél	4 100 13 100 <u>17 200</u>		181 <u>181</u>
	101	Industries G.D.S. inc. (Pointe-à-la-Croix)	C, S	111 1 006	Sab-Ép-Pig-Mél	63 600		879
	226	La Corporation internationale Masonite	C, D	051 1 035	Feuillus durs	100		
	411	Listuguj Mi'gmaq Government		111 A 002	Sab-Ép-Pig-Mél	10 000		138
	102	Pabaced G.D.S. inc. (New Richmond)	B	111 2 003	Thuya	900		
	350	Tembec (Matane)	P	012 0 003	Peupliers	500		
	108	Uniboard Canada inc. (Sayabec)	F	012 0 001	Feuillus durs	12 000		
	92	9206-0805 Québec inc.	C, S	012 1 018	Peupliers	800		
111-53	418	Conseil de bande des Micmacs de Gesgapegiag		111 A 003	Sab-Ép-Pig-Mél	15 000		290
	81	Félix Huard inc. (Sainte-Luce)	C, S	012 1 001	Feuillus durs	5 000	900	
	100	Gaston Cellard inc.	C, S	111 1 011	Feuillus durs	2 100	300	
	226	La Corporation internationale Masonite	C, D	051 1 035	Feuillus durs	100		
	102	Pabaced G.D.S. inc. (New Richmond)	B	111 2 003	Thuya	2 600		
	99	Produits forestiers Temrex, société en commandite (Nouvelle)	C, S	111 1 003	Sab-Ép-Pig-Mél	252 700		4 882
	106	Rosario Poirier inc. (Saint-Alphonse - Sciage)	C, S	111 1 005	Peupliers	20 300		
	350	Tembec (Matane)	P	012 0 003	Feuillus durs Peupliers	28 000 13 500 <u>41 500</u>		
111-54	97	Association Coopérative Forestière de St-Elzéar	C, S	111 1 001	Sab-Ép-Pig-Mél	59 700		1 401
	81	Félix Huard inc. (Sainte-Luce)	C, S	012 1 001	Feuillus durs	2 100		
	226	La Corporation internationale Masonite	C, D	051 1 035	Feuillus durs	50		
	102	Pabaced G.D.S. inc. (New Richmond)	B	111 2 003	Thuya	1 400		
	106	Rosario Poirier inc. (Saint-Alphonse - Sciage)	C, S	111 1 005	Peupliers Sab-Ép-Pig-Mél	3 600 2 700 <u>6 300</u>		63 <u>63</u>
	350	Tembec (Matane)	P	012 0 003	Peupliers	2 400		
	108	Uniboard Canada inc. (Sayabec)	F	012 0 001	Feuillus durs	2 800		
112-55	97	Association Coopérative Forestière de St-Elzéar	C, S	111 1 001	Sab-Ép-Pig-Mél	46 700		825
	322	Bois d'oeuvre Cedrico inc. (La Martre)	C, S	112 1 006	Sab-Ép-Pig-Mél	69 100		1 221
	114	Bois Granval G.D.S. inc. (Grande-Vallée)	C, S	112 1 002	Peupliers Sab-Ép-Pig-Mél	3 500 2 800 <u>6 300</u>		49 <u>49</u>
	371	Bois Marsoui G.D.S. inc. (Grande-Rivière)	C, S	112 1 008	Peupliers Sab-Ép-Pig-Mél	13 600 80 100 <u>93 700</u>		1 415 <u>1 415</u>
	125	Bois Marsoui G.D.S. inc. (Marsoui)	C, S	112 1 004	Sab-Ép-Pig-Mél	4 300		76
	413	Damabo division Cap-Chat inc.	C, S	112 1 012	Peupliers	18 300		
	121	Écoced G.D.S. inc.	B	112 2 017	Thuya	4 500		
	100	Gaston Cellard inc.	C, S	111 1 011	Sab-Ép-Pig-Mél	2 700		48
	101	Industries G.D.S. inc. (Pointe-à-la-Croix)	C, S	111 1 006	Sab-Ép-Pig-Mél	16 900		299
	226	La Corporation internationale Masonite	C, D	051 1 035	Feuillus durs	100		
	393	Les Cèdres Chics-Chocs inc.	B, S	112 2 044	Thuya	1 400		
	102	Pabaced G.D.S. inc. (New Richmond)	B	111 2 003	Thuya	2 500		
	99	Produits forestiers Temrex, société en commandite (Nouvelle)	C, S	111 1 003	Sab-Ép-Pig-Mél	105 100		1 857
	106	Rosario Poirier inc. (Saint-Alphonse - Sciage)	C, S	111 1 005	Sab-Ép-Pig-Mél	11 500		203
						Peupliers		

7. LISTE DES BÉNÉFICIAIRES DE CAAF ET CtAF PAR UNITÉ D'AMÉNAGEMENT (UA)

En grisé : Représentant pour le plan annuel d'intervention

UA	TA	Nom du bénéficiaire	Produits	Numéro de client	Essence	Volume (m3)		
						Annuel	Qual. inf.	Sec & sain
112-56	114	Bois Granval G.D.S. inc. (Grande-Vallée)	C, S	112 1 002	Sab-Ép-Pig-Mél	4 200 89 900 <u>94 100</u>		1 761 <u>1 761</u>
	125	Bois Marsoui G.D.S. inc. (Marsoui)	C, S	112 1 004	Sab-Ép-Pig-Mél	164 300		3 218
	413	Damabois division Cap-Chat inc.	C, S	112 1 012	Feuillus durs Peupliers	1 500 9 200 <u>10 700</u>	8 500 <u>8 500</u>	
	121	Écoced G.D.S. inc.	B	112 2 017	Thuya	3 600		
	393	Les Cèdres Chics-Chocs inc.	B, S	112 2 044	Thuya	4 700		
112-57	322	Bois d'oeuvre Cedrico inc. (La Martre)	C, S	112 1 006	Sab-Ép-Pig-Mél	14 300		202
	413	Damabois division Cap-Chat inc.	C, S	112 1 012	Feuillus durs Peupliers	2 600 <u>2 600</u>	5 200 <u>5 200</u>	
	81	Félix Huard inc. (Sainte-Luce)	C, S	012 1 001	Feuillus durs	2 000		
	129	Groupe Lebel (2004) inc. (Cap-Chat)	C, S	112 1 007	Sab-Ép-Pig-Mél	66 500		937
	226	La Corporation internationale Masonite	C, D	051 1 035	Feuillus durs	50		
	393	Les Cèdres Chics-Chocs inc.	B, S	112 2 044	Thuya	1 400		
	350	Tembec (Matane)	P	012 0 003	Peupliers	1 700		
	108	Uniboard Canada inc. (Sayabec)	F	012 0 001	Feuillus durs	5 200		

8. LISTE DES BÉNÉFICIAIRES DE CvAF PAR TERRITOIRE (RFC)

En grisé : CvAF sous convention de gestion territoriale (CGT)

RFC	TA	Nom du bénéficiaire	Numéro de client	Essence	Volume annuel (m3)
011-001	971	Conseil de bande de la première Nation malécite de Viger	011 A 001	Autres résineux Feuillus durs Peupliers Sab-Ép-Pig-Mél	100 700 1 200 1 900 3 900
011-002	832	Groupe forestier de Témiscouata inc. (division Transcontinentale)	011 S 005	Autres feuillus durs Autres résineux Peupliers Sab-Ép-Pig-Mél	2 300 100 1 100 1 000 4 500
011-004	830	Groupe forestier de Témiscouata inc. (Division Est-du-Lac)	011 S 003	Autres feuillus durs Peupliers Sab-Ép-Pig-Mél	600 400 200 1 200
011-010	915	Groupe forestier et agricole Taché inc. (MRC Basques)	011 S 013	Autres feuillus durs Peupliers Sab-Ép-Pig-Mél	600 600 400 1 600
011-011	914	Groupe forestier et agricole Taché inc. (MRC Rivière-du-Loup)	011 S 012	Autres feuillus durs Autres résineux Peupliers Sab-Ép-Pig-Mél	900 100 900 1 200 3 100
011-012	912	Groupe forestier et agricole Taché inc. (MRC Témiscouata)	011 S 010	Autres feuillus durs Autres résineux Peupliers Sab-Ép-Pig-Mél	1 300 100 600 600 2 600
011-013	913	Société d'exploitation des ressources des Basques inc. (MRC Basques)	011 S 011	Autres feuillus durs Autres résineux Peupliers Sab-Ép-Pig-Mél	1 000 100 600 800 2 500
011-014	964	Corporation de développement économique du Parc Biencourt	011 S 018	Autres feuillus durs Peupliers Sab-Ép-Pig-Mél	500 100 400 1 000
012-001	816	Corporation touristique du Domaine des Portes de l'enfer	012 S 001	Autres résineux Feuillus durs Peupliers Sab-Ép-Pig-Mél	400 200 600 1 150 2 350
012-005	941	Société d'exploitation des ressources de la Métis inc. (MRC Matapédia)	012 S 003	Autres résineux Feuillus durs Sab-Ép-Pig-Mél	675 1 998 1 700 4 373
012-006	835	Société d'exploitation des ressources de la Neigette inc.	012 S 004	Autres résineux Feuillus durs Peupliers Sab-Ép-Pig-Mél	100 300 200 450 1 050

8. LISTE DES BÉNÉFICIAIRES DE CvAF PAR TERRITOIRE (RFC)

En grisé : CvAF sous convention de gestion territoriale (CGT)

RFC	TA	Nom du bénéficiaire	Numéro de client	Essence	Volume annuel (m3)
012-007	836	Société d'exploitation des ressources de la Vallée inc. (MRC Matapédia)	012 S 005	Autres résineux Feuillus durs Peupliers Sab-Ép-Pig-Mél	137 3 176 2 040 5 429 10 782
012-008	834	Société d'exploitation des ressources de la Métis inc. (MRC Mitis)	012 S 002	Autres résineux Feuillus durs Peupliers Sab-Ép-Pig-Mél	100 300 600 600 1 600
012-009	942	Alliances forestières Nemtayé	012 S 007	Autres résineux Feuillus durs Peupliers Sab-Ép-Pig-Mél	50 1 450 78 910 2 488
012-010	943	Le Comité de développement de St-Vianney inc.	012 S 008	Autres résineux Feuillus durs Peupliers Sab-Ép-Pig-Mél	290 940 691 1 272 3 193
012-011	944	Association récréotouristique d'économie locale de Lac-Humqui (ARTEL)	012 S 009	Feuillus durs Peupliers Sab-Ép-Pig-Mél	50 300 300 650
012-023	972	Comité de développement de Saint-Tharcisus enr.	012 S 012	Autres résineux Feuillus durs Peupliers Sab-Ép-Pig-Mél	5 71 55 146 277
023-001	885	La Société de développement de St-Honoré inc.	023 S 001	Sab-Ép-Pig-Mél	50
023-002	887	Société de développement de l'Anse-aux-Foins inc.	023 S 002	Feuillus durs Peupliers Sab-Ép-Pig-Mél	2 350 600 700 3 650
023-003	891	Corporation d'aménagement et d'initiative de Falardeau inc.	023 S 003	Feuillus durs Sab-Ép-Pig-Mél	1 150 3 150 4 300
023-004	888	Corporation d'aménagement intégré des ressources de Bégin	023 S 004	Feuillus durs Peupliers Sab-Ép-Pig-Mél	1 950 2 000 700 4 650
023-005	892	La Société ambrosienne de développement économique	023 S 005	Peupliers Sab-Ép-Pig-Mél	50 550 600
023-006	881	Corporation de mise en valeur de la forêt de Ferland-Boileau	021 S 001	Feuillus durs Peupliers Sab-Ép-Pig-Mél	550 6 450 8 600 15 600
023-007	883	Corporation de mise en valeur du territoire forestier de Saint-Félix-d'Otis	021 S 002	Feuillus durs Peupliers Sab-Ép-Pig-Mél	700 300 2 350 3 350

8. LISTE DES BÉNÉFICIAIRES DE CvAF PAR TERRITOIRE (RFC)

En grisé : CvAF sous convention de gestion territoriale (CGT)

RFC	TA	Nom du bénéficiaire	Numéro de client	Essence	Volume annuel (m3)
023-009	921	Corporation de développement local de Larouche inc.	021 S 006	Sab-Ép-Pig-Mél	1 300
023-010	924	Corporation de développement de Métabetchouan-Lac-à-la-Croix inc.	021 S 007	Sab-Ép-Pig-Mél	50
023-015	962	La Société de développement économique, communautaire et touristique de Sainte-Rose-du-Nord (SDECT)	023 S 007	Feuillus durs Peupliers Sab-Ép-Pig-Mél	250 100 350 700
024-001	926	9091-1264 Québec inc. (Foresterie 2-R)	024 S 001	Feuillus durs Peupliers Sab-Ép-Pig-Mél	250 250 1 350 1 850
024-002	927	Corporation de développement de Labrecque	024 S 002	Feuillus durs Peupliers Sab-Ép-Pig-Mél	150 550 1 350 2 050
024-003	928	Corporation de développement de Lamarche	024 S 003	Feuillus durs Peupliers Sab-Ép-Pig-Mél	550 650 3 400 4 600
024-004	929	Corporation développement de L'Ascension-de-Notre-Seigneur	024 S 004	Feuillus durs Peupliers Sab-Ép-Pig-Mél	100 150 1 250 1 500
025-001	879	Groupe Forêt Girardville inc.	025 S 001	Bouleau à papier Peupliers Résineux	29 104 1 468 1 601
025-002	905	Développement Aménagement Forêt Touristique Albanel (DAFTA)	025 S 002	Bouleau à papier Peupliers Résineux	26 177 3 071 3 274
025-003	909	Comité forêt environnement St-Thomas Didyme inc.	025 S 003	Peupliers Résineux	29 185 214
027-001	841	Corporation de gestion forestière de Notre-Dame de Lorette	027 S 001	Bouleau à papier Peupliers Résineux	30 610 2 152 2 792
027-002	903	Éclaircie J.R.L. inc. (9092-4721 Québec inc.)	027 S 002	Bouleau à papier Peupliers Résineux	416 374 731 1 521
027-003	904	Producteurs forestiers Simard et fils inc.	027 S 003	Bouleau à papier Peupliers Résineux	45 158 1 912 2 115
027-004	906	Corporation des jardins forestiers de St-Stanislas P.Q.	027 S 004	Bouleau à papier Peupliers Résineux	7 227 131 365

8. LISTE DES BÉNÉFICIAIRES DE CvAF PAR TERRITOIRE (RFC)

En grisé : CvAF sous convention de gestion territoriale (CGT)

RFC	TA	Nom du bénéficiaire	Numéro de client	Essence	Volume annuel (m3)
027-005	907	Ferme du Petit Paris enr.	027 S 005	Bouleau à papier Peupliers Résineux	4 26 137 167
027-006	908	Aménagement Claveau de Launière	027 S 006	Bouleau à papier Peupliers Résineux	19 77 725 821
027-008	931	CODE SM (corporation locale de développement de Sainte-Monique)	027 S 008	Feuillus durs Peupliers Sab-Ép-Pig-Mél	300 650 1 800 2 750
027-009	932	2534-7824 Québec inc. (Flore bleue)	027 S 009	Feuillus durs Peupliers Sab-Ép-Pig-Mél	300 1 700 2 200 4 200
027-010	902	9045-8803 Québec inc. (Forestier J.L.)	027 S 010	Bouleau à papier Peupliers Résineux	307 768 822 1 897
033-003	920	Coop de solidarité en développement multiresources Les Quatre Temps	033 S 004	Feuillus durs Peupliers Sab-Ép-Pig-Mél	1 500 400 3 900 5 800
051-001	854	Municipalité de Saint-Augustin-de-Woburn	051 M 001	Autres résineux Feuillus durs Peupliers Sab-Ép-Pig-Mél	200 2 700 300 3 300 6 500
081-001	840	Municipalités d'Angliers et de Rémigny	081 M 001	Autres feuillus durs Autres résineux Bouleaux jaune et papier Peupliers Sab-Ép-Pig-Mél	76 141 386 2 476 980 4 059
081-002	845	Municipalité de Béarn	081 M 002	Bouleau à papier Ér, Hég, Ch, Til et Auf Peupliers Pins blanc et rouge Sab-Ép-Pig-Mél Thuya	1 070 200 2 285 225 2 320 80 6 180
081-003	846	Municipalité de Fugèreville	081 M 003	Bouleau à papier Ér, Hég, Ch, Til et Auf Peupliers Pins blanc et rouge Sab-Ép-Pig-Mél Thuya	745 130 1 855 270 1 920 65 4 985
081-004	848	Municipalité de Laverlochère	081 M 004	Bouleau à papier Ér, Hég, Ch, Til et Auf Peupliers Pins blanc et rouge Sab-Ép-Pig-Mél	165 30 610 20 300 1 125

8. LISTE DES BÉNÉFICIAIRES DE CvAF PAR TERRITOIRE (RFC)

En grisé : CvAF sous convention de gestion territoriale (CGT)

RFC	TA	Nom du bénéficiaire	Numéro de client	Essence	Volume annuel (m3)
081-005	849	Municipalité de Cantons unis de Latulipe-et-Gaboury	081 M 005	Bouleau à papier Ér, Hég, Ch, Til et Auf Peupliers Pins blanc et rouge Sab-Ép-Pig-Mél Thuya	270 40 590 155 720 20 1 795
081-006	850	Municipalité de Saint-Edouard-de-Fabre	081 M 006	Bouleau à papier Ér, Hég, Ch, Til et Auf Peupliers Pins blanc et rouge Sab-Ép-Pig-Mél Thuya	440 115 1 520 110 645 35 2 865
081-007	851	Municipalité de Moffet	081 M 007	Bouleau à papier Ér, Hég, Ch, Til et Auf Peupliers Pins blanc et rouge Sab-Ép-Pig-Mél Thuya	550 125 1 060 70 620 85 2 510
081-008	868	Municipalité de Saint-Eugène-de-Guigues	081 M 009	Bouleau à papier Ér, Hég, Ch, Til et Auf Peupliers Pins blanc et rouge Sab-Ép-Pig-Mél Thuya	265 55 890 80 390 5 1 685
082-002	842	Municipalité de Guérin	082 M 002	Bouleau à papier Ér, Hég, Ch, Til et Auf Peupliers Pins blanc et rouge Sab-Ép-Pig-Mél Thuya	410 30 1 025 45 1 595 15 3 120
082-003	853	Ville de Rouyn-Noranda	082 M 003	Bouleaux jaune et papier Peupliers Sab-Ép-Pig-Mél	6 100 29 500 16 000 51 600
083-001	860	Municipalités de la MRC de Vallée-de-l'Or	083 M 001	Bouleaux jaune et papier Peupliers Sab-Ép-Pig-Mél	2 300 14 500 14 100 30 900
085-002	847	Municipalités de Dupuy, Normétal, Clerval et La Reine (Dualco)	085 M 002	Bouleau à papier Peupliers Sab-Ép-Pig-Mél	445 2 670 1 965 5 080
085-003	855	Municipalité de Taschereau	085 M 003	Bouleau à papier Peupliers Sab-Ép-Pig-Mél	995 3 575 5 540 10 110
085-004	858	Municipalité de Rapide-Danseur	085 M 004	Bouleau à papier Peupliers Sab-Ép-Pig-Mél	95 775 110 980

8. LISTE DES BÉNÉFICIAIRES DE CvAF PAR TERRITOIRE (RFC)

En grisé : CvAF sous convention de gestion territoriale (CGT)

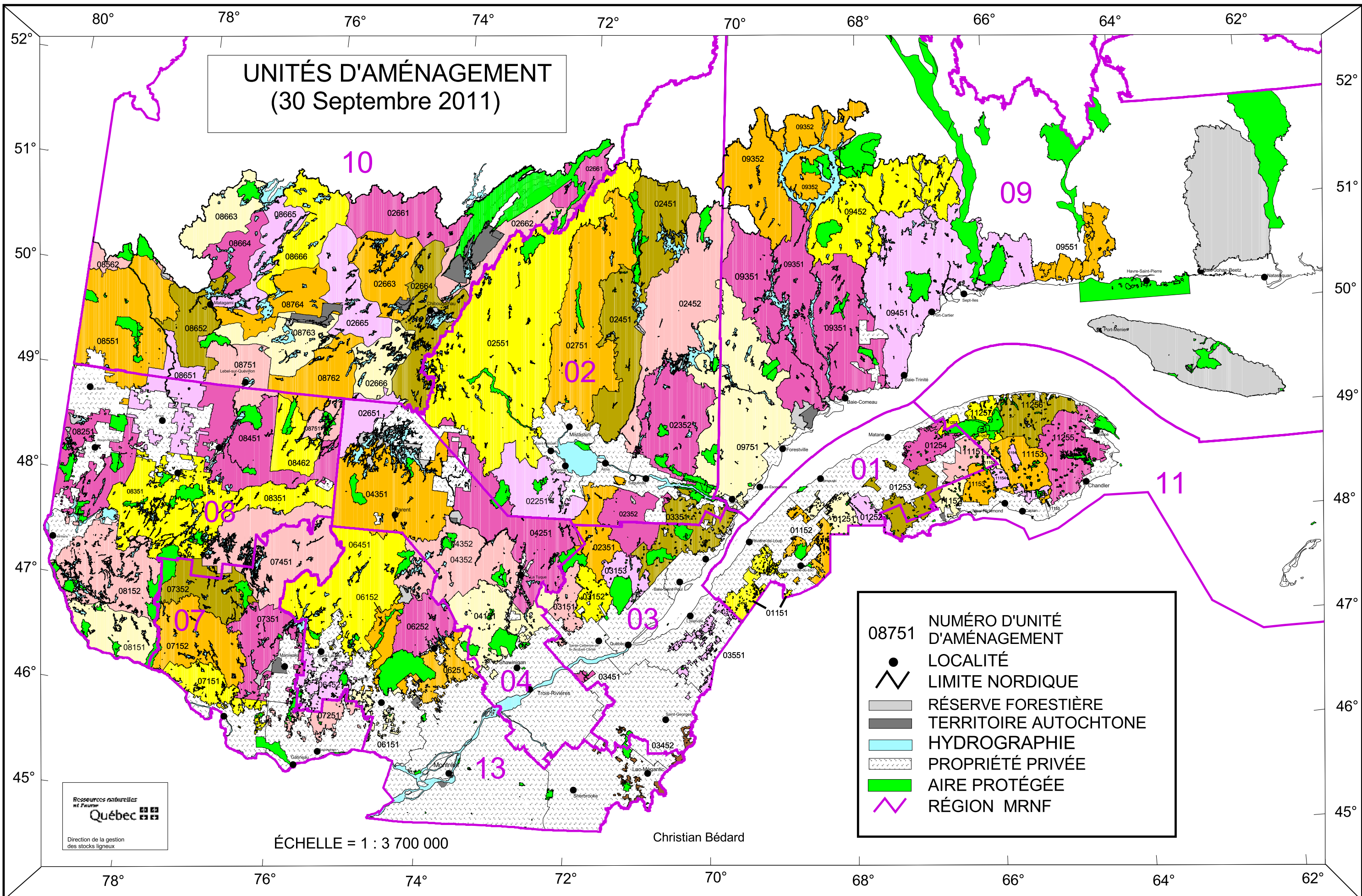
RFC	TA	Nom du bénéficiaire	Numéro de client	Essence	Volume annuel (m3)
085-005	859	Municipalités d'Authier, Authier-Nord, Chazel et La Sarre (Comité Bellefeuille)	085 M 005	Bouleau à papier Peupliers Sab-Ép-Pig-Mél	975 6 680 7 485 15 140
085-006	865	Municipalité de Roquemaure	085 M 006	Bouleau à papier Peupliers Sab-Ép-Pig-Mél	450 2 225 770 3 445
085-007	880	MRC d'Abitibi-Ouest	085 M 007	Bouleau à papier Peupliers Sab-Ép-Pig-Mél	885 5 875 7 180 13 940
085-008	923	Municipalité de Saint-Lambert	085 M 009	Bouleau à papier Peupliers Sab-Ép-Pig-Mél	350 3 610 1 790 5 750
085-009	933	Ville de Macamic	085 M 010	Bouleau à papier Peupliers Sab-Ép-Pig-Mél	105 540 520 1 165
085-010	934	Municipalité de Poularies	085 M 011	Bouleau à papier Peupliers Sab-Ép-Pig-Mél	175 770 1 310 2 255
085-011	894	Municipalité de Baie-James	105 M 008	Bouleaux jaune et papier Peupliers Sab-Ép-Pig-Mél	400 7 300 6 400 14 100
085-012	965	Municipalité de Val-Saint-Gilles	085 M 012	Bouleau à papier Peupliers Sab-Ép-Pig-Mél	265 2 655 3 185 6 105
085-013	966	Municipalité du Canton Clermont	085 M 013	Bouleau à papier Peupliers Sab-Ép-Pig-Mél	500 5 305 3 785 9 590
086-001	863	MRC d'Abitibi, 10 municipalités et TNO	086 M 001	Bouleaux jaune et papier Peupliers Sab-Ép-Pig-Mél	1 927 25 399 30 899 58 225
086-002	967	Municipalité de Berry	086 M 002	Bouleaux jaune et papier Peupliers Sab-Ép-Pig-Mél	448 5 907 7 186 13 541
086-003	968	Municipalité de Saint-Dominique-du-Rosaire	086 M 003	Bouleau à papier Peupliers Sab-Ép-Pig-Mél	1 075 6 645 6 945 14 665
086-004	969	Municipalités de Champneuf, Rochebaucourt et Lamorandière	086 M 004	Bouleaux jaune et papier Peupliers Sab-Ép-Pig-Mél	449 5 924 7 207 13 580

8. LISTE DES BÉNÉFICIAIRES DE CvAF PAR TERRITOIRE (RFC)

En grisé : CvAF sous convention de gestion territoriale (CGT)

RFC	TA	Nom du bénéficiaire	Numéro de client	Essence	Volume annuel (m3)
086-005	970	Municipalité de Saint-Mathieu-d'Harricana	086 M 005	Bouleau à papier Peupliers Sab-Ép-Pig-Mél	140 425 1 370 1 935
096-001	802	Produits forestiers Anticosti inc.	096 1 001	Sab-Ép-Pig-Mél	190 000
111-001	866	MRC de Bonaventure	111 M 001	Autres résineux Feuillus durs Peupliers Sab-Ép-Pig-Mél	100 3 000 2 200 7 000 12 300
111-002	876	MRC d'Avignon	111 M 002	Feuillus durs Peupliers Sab-Ép-Pig-Mél Thuya	5 400 1 400 7 000 100 13 900
112-001	824	Les Entreprises agricoles et forestières de Percé inc.	112 2 013	Autres résineux Feuillus durs Peupliers Sab-Ép-Pig-Mél	100 300 100 4 700 5 200
112-002	898	MRC de La Haute-Gaspésie	112 M 001	Feuillus durs Peupliers Sab-Ép-Pig-Mél	1 300 1 600 5 500 8 400
112-003	957	Nation Micmac de Gespeg	112 A 001	Feuillus durs Peupliers Sab-Ép-Pig-Mél Thuya	250 600 1 300 100 2 250

UNITÉS D'AMÉNAGEMENT (30 Septembre 2011)



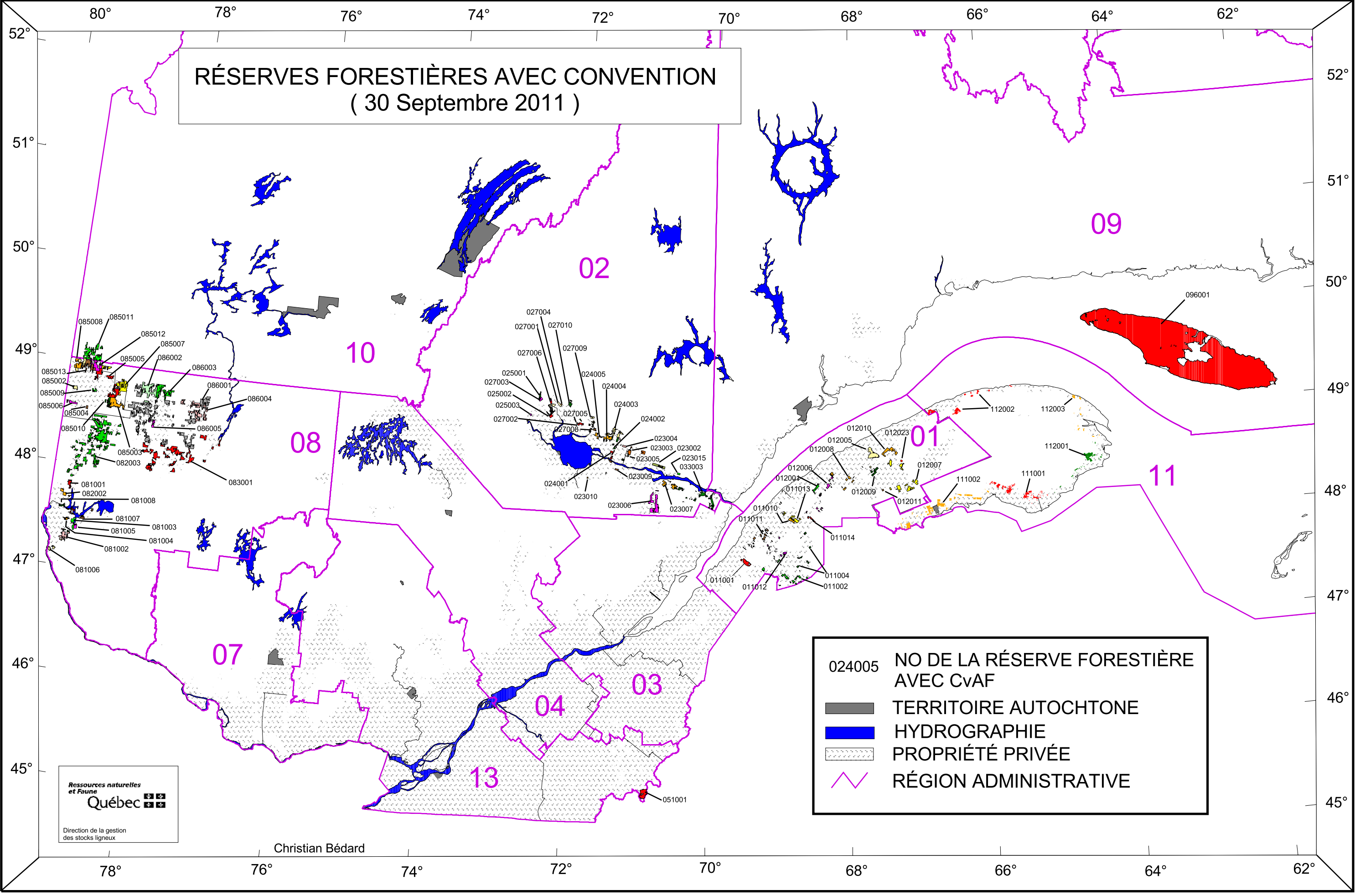
08751	NUMÉRO D'UNITÉ D'AMÉNAGEMENT
●	LOCALITÉ
∩	LIMITE NORDIQUE
■	RÉSERVE FORESTIÈRE
■	TERRITOIRE AUTOCHTONE
—	HYDROGRAPHIE
▨	PROPRIÉTÉ PRIVÉE
■	AIRE PROTÉGÉE
∩	RÉGION MRNF

Ressources naturelles
et Forêts
Québec
Direction de la gestion
des stocks ligneux

ÉCHELLE = 1 : 3 700 000

Christian Bédard

RÉSERVES FORESTIÈRES AVEC CONVENTION (30 Septembre 2011)



024005	NO DE LA RÉSERVE FORESTIÈRE AVEC CvAF
	TERRITOIRE AUTOCHTONE
	HYDROGRAPHIE
	PROPRIÉTÉ PRIVÉE
	RÉGION ADMINISTRATIVE

Ressources naturelles
 et Faune
Québec
 Direction de la gestion
 des stocks ligneux

Christian Bédard