

RÉPERTOIRE DES BÉNÉFICIAIRES DE DROITS FORESTIERS SUR LES TERRES DU DOMAINE DE L'ÉTAT

(Version du 31 décembre 2012)

CAAF : Contrats d'approvisionnement et d'aménagement forestier

CtAF : Contrats d'aménagement forestier

EABF : Ententes d'attribution de biomasse forestière

CvAF : Conventions d'aménagement forestier

Ministère
des Ressources
naturelles

Québec 

Réalisation

Ministère des Ressources naturelles
Direction de la gestion des stocks ligneux
880, chemin Sainte-Foy, local 7.40
Québec (Québec) G1S 4X4
Téléphone : (418) 627-8648
Télécopieur : (418) 643-1690

Bruno Lévesque, technicien forestier
ET
Doris Audet, ingénieur forestier

RÉPERTOIRE DES BÉNÉFICIAIRES DE DROITS FORESTIERS SUR LES TERRES DU DOMAINE DE L'ÉTAT

(Version du 31 décembre 2012)

- 1- Glossaire
- 2- Bulletin des droits forestiers consentis
- 3- Synthèse des volumes attribués par unité d'aménagement (UA)
et par essence
- 4- Synthèse des volumes secs et sains résineux
par unité d'aménagement (UA)
- 5- Ententes d'attribution de biomasse forestière en vigueur
- 6- Liste des bénéficiaires de CAAF et de CtAF par ordre alphabétique
- 7- Liste des bénéficiaires de CAAF et de CtAF par
unité d'aménagement (UA)
- 8- Liste des bénéficiaires de CvAF par
réserve forestière avec CvAF (RFC)
- 9- Cartes

1- Glossaire

<u>CAAF</u>	Contrat d'approvisionnement et d'aménagement forestier
<u>CtAF</u>	Contrat d'aménagement forestier
<u>EABF</u>	Entente d'attribution de biomasse forestière
<u>CvAF</u>	Convention d'aménagement forestier
<u>RFC</u>	Réserve forestière avec CvAF
<u>TA</u>	Territoire d'aménagement
<u>UA</u>	Unité d'aménagement
<u>m³</u>	Mètres cubes solides

PRODUITS

A	Litière
B	Bardeaux
C	Copeaux
D	Déroulage (placage, contreplaqués, poutrelles)
E	Produits énergétiques
F	Panneaux
G	Tournage, façonnage (poteaux, composantes)
H	Bois de fuseaux
L	Lattes
P	Pâtes, papiers, cartons
S	Sciage

NUMÉRO DE CLIENT

064 1 005 Unité de gestion + type de client + Séquentiel

Type de client détenant un permis d'usine (CAAF)

0	Pâtes, papiers, panneaux
1	Usine productrice de copeaux
2	Usine avec CAAF sans copeaux
3	Usine sans CAAF sans copeaux
4	Usine de cogénération

Type de client sans permis d'usine (CtAF-CvAF-EABF)

A	Autochtone
M	Municipalité
S	Autre organisme

Note : **Dans les listes des bénéficiaires par ordre alphabétique et par unité d'aménagement, le volume annuel constitue la somme des volumes "sans qualité" et "qualité inf."**

Le volume annuel consenti pour le "sec et sain" découle d'un programme particulier et non d'un contrat.

	Unités d'aménagement (UA)			Réserves forestières	
	Possibilité (m ³)	Attribution (m ³)	%	Réservation (m ³)	CvAF (m ³)
SEPM	21 493 700	20 761 800 ↓	97%	1 300	463 677
Autres résineux	778 700	346 900 ↓	45%	69 500	8 560
Peupliers	2 902 100	2 053 050 ↓	71%	10 000	179 389
Feuillus durs	6 537 600	3 957 650 ↓	61%	92 900 ↓	86 328
Total	31 712 100	27 119 400 ↓	86%	173 700 ↓	737 954

	Distribution régionale (Nb)		
	UA	CAAF	CtAF
Bas-Saint-Laurent	7	18 ↓	1
Saguenay-Lac-Saint-Jean	7	20	1
Capitale-Nationale - Chaudière-Appalaches	6	21	0
Mauricie - Centre-du-Québec	4	18 ↓	1
Outaouais	6	11 ↓	1
Abitibi-Témiscamingue	7	17	3
Côte-Nord	6	8	0
Nord-du-Québec	18	6	2
Gaspésie - Îles-de-la-Madeleine	6	10	2
Estrie - Montréal - Montérégie - Laval - Lanaudière - Laurentides	7	25 ↓	1
Total	74	154 ↓	12

Points saillants
- Gérard Crête & Fils inc. (Saint-Séverin), résiliation (268 500 m ³ en SEPM)
- La Compagnie Commonwealth Plywood Ltée (Denholm), résiliation (58 600 m ³ en feuillus durs)
- Produits forestiers du Pontiac inc., résiliation (8 200 m ³ de pins et 70 800 m ³ de feuillus durs)

Superficie des UA (ha)	
Totale	35 721 808
Forestière productive accessible	27 212 183

	Évolution des droits consentis 2012 - 2013				
	2011-2012	1 ^e trimestre	2 ^e trimestre	3 ^e trimestre	4 ^e trimestre
Nouveau contrat (Nb)	8	0	2	1	
- Volume résineux (m ³)	988 900	0	104 600	100 600	
- Volume feuillu (m ³)	137 650	0	70 300	0	
Résiliation contrat (Nb)	16	3	4	6	
- Volume résineux (m ³)	1 282 700	10 800	136 500	396 950	
- Volume feuillu (m ³)	138 650	36 600	70 300	141 000	
Avenant / ajustement (Nb)	21	0	3	5	
- Volume résineux (m ³)	500 400	0	19 300	268 500	
- Volume feuillu (m ³)	140 750	0	-32 000	28 600	
Revision contrat (Nb)	0	0	0	0	
- Volume résineux (m ³)	0	0	0	0	
- Volume feuillu (m ³)	0	0	0	0	
Nouvelle CvAF (Nb)	2	0	0	0	
Nombre de contrat	176	173	171	166	
- Volume résineux (m ³)	21 158 550	21 150 250	21 137 650	21 108 700	
- Volume feuillu (m ³)	6 193 100	6 154 000	6 122 000	6 010 700	

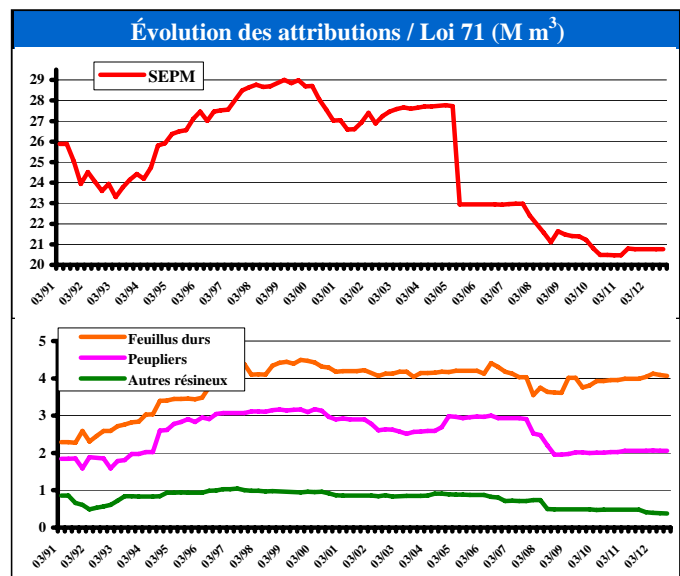
	Attribution par catégorie d'usines	
	Contrat	Volume (m ³)
Bardeaux	7	109 050
Énergie	3	187 900
Déroulage	8	208 150
Panneaux	7	2 308 300
Pâtes et papiers	10	1 857 300 ↓
Poteaux	4	54 150
Sciage	118 ↓	21 676 050 ↓
Sans usine	12	718 500
Total	169 ↓	27 119 400 ↓

Ententes d'attribution de biomasse	
Nombre	Volume (tmv/année)
27	1 306 036

↑ ↓ : Tendance du dernier trimestre.

Conventions d'aménagement forestier (CvAF)		
	Nombre	Superficie (ha)
Bas-Saint-Laurent	17	49 187
Saguenay-Lac-Saint-Jean	17	41 472 ↓
Capitale-Nationale - Chaudière-Appalaches	1	5 217
Mauricie - Centre-du-Québec	2	65 352
Outaouais	1	11 136
Abitibi-Témiscamingue	27	267 206
Côte-Nord	1	787 554
Nord-du-Québec	1	14 080
Gaspésie - Îles-de-la-Madeleine	6	50 422
Estrie - Montréal - Montérégie - Laval - Lanaudière - Laurentides	3	26 917
Total	76	1 318 543 ↓

Légende SEPM : Sapin, épinettes, pin gris et mélèzes.
CAAF : Contrat d'approvisionnement et d'aménagement forestier.
CtAF : Contrat d'aménagement forestier.
CvAF : Convention d'aménagement forestier.
UA : Unité d'aménagement



3. SYNTHÈSE DES **VOLUMES ATTRIBUÉS** PAR UNITÉ D'AMÉNAGEMENT ET PAR ESSENCE (en mètres cubes)

UA	Sab, Ép, Pig et Mél	Thuya	Pruche	Pib+Pir	Peupliers	Bouleau à papier	Bouleau jaune	Érables	Boj+Bop	Feuillus durs	Autres	Toutes essences
011-51	52 500	5 900			31 800					42 600		132 800
011-52	41 200	5 450			16 000					36 200		98 850
012-51	63 500	9 400			7 200					12 250		92 350
012-52	75 900				3 200					10 950		90 050
012-53	185 500	600			16 800					29 900		232 800
012-54	113 600	2 200			12 100					16 950		144 850
111-51	117 700				900					7 400		126 000
Région 01	649 900	23 550			88 000					156 250		917 700
022-51	379 200				103 700	3 000				107 500		593 400
023-51	212 700			100	39 000	5 000				50 500		307 300
023-52	774 800				74 600	30 000				104 000		983 400
024-51	722 000				30 200					39 000		791 200
024-52	717 600				24 100					18 000		759 700
025-51	2 087 700				128 800	50 000				86 500		2 353 000
027-51	920 600				61 400	12 000				76 000		1 070 000
Région 02	5 814 600			100	461 800	100 000				481 500		6 858 000
031-51	68 000		100		2 100				300	53 450		123 950
031-52	68 200								200	21 700		90 100
031-53	100 600											100 600
033-51	160 500				38 800					25 000		224 300
034-51	9 500	300	1 500							6 300		17 600
035-51	116 400	3 700			11 300					16 300		147 700
Région 03	523 200	4 000	1 600		52 200				500	122 750		704 250
041-51	429 400	10 200		5 300	89 100	31 800	21 200		21 100	98 600	25 200	731 900
042-51	645 700	2 000		2 300	79 000	62 800	20 900		134 800	57 700	5 500	1 010 700
043-51	736 300				21 300	21 400			81 600	32 400		893 000
043-52	568 700	300		1 950	131 700	50 800	15 700		92 500	96 300	3 000	960 950
Région 04	2 380 100	12 500		9 550	321 100	166 800	57 800		330 000	285 000	33 700	3 596 550
071-51	41 300	4 300	2 900	35 200	34 200	1 900	11 300	52 900			22 800	206 800
071-52	137 900	31 000	5 300	59 300	24 500	30 800	32 900	107 000			27 600	456 300
072-51	15 800	4 200	8 300	3 300	5 600	4 500	8 600	47 100			18 200	115 600
073-51	120 000	10 000	4 700	28 200	62 000	30 900	30 900	120 800			42 900	450 400
073-52	156 100	3 300		9 800	26 100	51 900	20 300	29 600			800	297 900
074-51	237 700			5 500	67 100	101 200	9 300	22 300			800	443 900
Région 07	708 800	52 800	21 200	141 300	219 500	221 200	113 300	379 700			113 100	1 970 900
081-51	84 100			17 000	16 100	18 700	32 700	46 800			11 400	226 800
081-52	212 800			14 800	57 200	99 300	29 200	29 800			2 400	445 500
082-51	246 500	1 000			80 400	45 200						373 100

3. SYNTHÈSE DES **VOLUMES ATTRIBUÉS** PAR UNITÉ D'AMÉNAGEMENT ET PAR ESSENCE (en mètres cubes)

UA	Sab, Ép, Pig et Mél	Thuya	Pruche	Pib+Pir	Peupliers	Bouleau à papier	Bouleau jaune	Érables	Boj+Bop	Feuillus durs	Autres	Toutes essences
083-51	552 800			500	76 500	137 800	10 700	6 300				784 600
084-51	486 000				57 500	22 500						566 000
084-62	131 900				10 800							142 700
086-51	280 700				48 900	10 000						339 600
Région 08	1 994 800	1 000		32 300	347 400	333 500	72 600	82 900			13 800	2 878 300
093-51	1 105 200				15 150	16 750						1 137 100
094-51	493 300											493 300
094-52	532 300											532 300
095-51	115 100											115 100
097-51	685 000				57 100	39 300				5 000		786 400
Région 09	2 930 900				72 250	56 050				5 000		3 064 200
026-51	152 400											152 400
026-61	189 400											189 400
026-62	139 600				50					50		139 700
026-63	120 100				50					50		120 200
026-64	253 400				50					50		253 500
026-65	232 900				50					50		233 000
026-66	140 900											140 900
085-51	556 400				51 000	10 800						618 200
085-62	14 000				1 600							15 600
086-52	247 700				34 000							281 700
086-63	99 400				2 400							101 800
086-64	156 500				25 300							181 800
086-65	216 200				28 800							245 000
086-66	252 500				11 000							263 500
087-51	348 100				44 800							392 900
087-62	258 400				10 700							269 100
087-63	214 500				28 700							243 200
087-64	211 500				13 900							225 400
Région 10	3 803 900				252 400	10 800				200		4 067 300
111-52	86 700				1 300					16 200		104 200
111-53	267 700				33 800					30 500		332 000
111-54	62 400				6 000					2 850		71 250
112-55	334 200				35 400					100		369 700
112-56	254 200				13 400					10 000		277 600
112-57	80 800				4 300					10 450		95 550
Région 11	1 086 000				94 200					70 100		1 250 300
034-52	4 000	1 100			3 700	1 300	2 900	7 300		25 000	300	45 600
061-51	11 400	400		600	1 500	4 300	5 600	28 000			7 000	58 800

3. SYNTHÈSE DES **VOLUMES ATTRIBUÉS** PAR UNITÉ D'AMÉNAGEMENT ET PAR ESSENCE (en mètres cubes)

UA	Sab, Ép, Pig et Mél	Thuya	Pruche	Pib+Pir	Peupliers	Bouleau à papier	Bouleau jaune	Érables	Boj+Bop	Feuillus durs	Autres	Toutes essences
061-52	71 500	400		900	700	10 000	20 900	36 800			2 200	143 400
062-51	95 300	5 100		2 000	30 600	36 900	17 400	18 500			1 700	207 500
062-52	148 700	1 800		2 700	5 000	50 300	15 800					224 300
064-51	503 100	12 900	500	6 900	94 000	155 800	68 200	106 200			10 600	958 200
064-52	35 600	4 200	2 500	5 000	8 700	8 100	19 100	72 900			18 000	174 100
Région 13	869 600	25 900	3 000	18 100	144 200	266 700	149 900	269 700		25 000	39 800	1 811 900
QUÉBEC	20 761 800	119 750	25 800	201 350	2 053 050	1 155 050	393 600	732 300	330 500	1 145 800	200 400	27 119 400

4. SYNTHÈSE DES VOLUMES SECS ET SAINS RÉSINEUX PAR UNITÉ D'AMÉNAGEMENT

UA	Volume m3/an	UA	Volume m3/an	UA	Volume m3/an
011-51	583	082-51	6 670	Région 11	19 857
011-52	485	083-51	17 751	034-52	46
012-51	791	084-51	13 749	061-51	64
012-52	862	084-62	4 317	061-52	1 433
012-53	1 844	086-51	7 220	062-51	656
012-54	1 264	Région 08	57 141	062-52	3 282
111-51	2 000	093-51	32 112	064-51	12 855
Région 01	7 829	094-51	16 650	064-52	231
022-51	9 559	094-52	21 181	Région 13	18 567
023-51	6 279	095-51	2 244	QUÉBEC	611 683
023-52	23 855	097-51	19 770		
024-51	24 850	Région 09	91 957		
024-52	23 853	026-51	5 284		
025-51	73 518	026-61	7 390		
027-51	32 208	026-62	5 978		
Région 02	194 122	026-63	4 128		
031-51	778	026-64	9 808		
031-52	1 093	026-65	8 514		
031-53	1 525	026-66	5 576		
033-51	4 429	085-51	18 171		
034-51	66	085-62	632		
035-51	2 934	086-52	8 031		
Région 03	10 825	086-63	4 389		
041-51	6 486	086-64	6 371		
042-51	15 582	086-65	8 612		
043-51	20 820	086-66	9 472		
043-52	12 352	087-51	10 865		
Région 04	55 240	087-62	10 258		
071-51	699	087-63	8 337		
071-52	3 285	087-64	8 867		
072-51	114	Région 10	140 683		
073-51	1 071	111-52	1 198		
073-52	3 810	111-53	5 172		
074-51	6 483	111-54	1 464		
Région 07	15 462	112-55	5 905		
081-51	1 515	112-56	4 979		
081-52	5 919	112-57	1 139		

5. ENTENTES D'ATTRIBUTIONS ET ENTENTES PONCTUELLES DE RÉCOLTE DE BIOMASSE FORESTIÈRE EN VIGUEUR

No	Nom du bénéficiaire	UA	Volume (TMV/année)(1)		
			Marchand (2)	Non marchand	Total
600	Coopérative forestière de la Matapédia	012-53	824	9 476	10 300
602	Emballages Smurfit-Stone Canada, S.E.C. (Matane)	012-54	756	10 044	10 800
603	Groupement forestier de Témiscouata inc. (Division Est-du-Lac)	011-51	1 836	8 964	10 800
		011-52	1 656	7 544	9 200
			3 492	16 508	20 000
604	7247532 Canada inc.	072-51	500	4 500	5 000
		074-51	5 500	29 500	35 000
			6 000	34 000	40 000
605	3742989 Canada inc.	072-51	1 000	9 000	10 000
		073-51	5 500	44 500	50 000
			6 500	53 500	60 000
607	Énergie Miti inc.	042-51	3 000	29 900	32 900
		043-52	4 500	45 500	50 000
			7 500	75 400	82 900
608	Coopérative forestière du Haut Saint-Maurice	042-51	900	9 100	10 000
609	Lauzon Bois énergétique recyclé inc. (Saint-Paulin)	041-51	6 700	67 600	74 300
		043-51	1 600	24 800	26 400
			8 300	92 400	100 700
610	Coopérative forestière de la Petite Nation	061-51	7	2 193	2 200
		061-52	30	4 970	5 000
		064-51	32	4 968	5 000
		064-52	0	4 000	4 000
			69	16 131	16 200
611	Coopérative pour la valorisation de la biomasse	024-51	0	15 000	15 000
		024-52	0	1 200	1 200
		025-51	0	39 600	39 600
		027-51	3 450	0	3 450
			3 450	55 800	59 250
612	Coop forestière de Laterrière et coop forestière de Ste-Rose	023-52	0	33 000	33 000

5. ENTENTES D'ATTRIBUTIONS ET ENTENTES PONCTUELLES DE RÉCOLTE DE BIOMASSE FORESTIÈRE EN VIGUEUR

No	Nom du bénéficiaire	UA	Volume (TMV/année)(1)		
			Marchand (2)	Non marchand	Total
613	Coopérative forestière Ferland-Boileau	023-52	0	18 000	18 000
618	3742989 Canada inc.	061-51	23	7 777	7 800
		064-52	0	3 000	3 000
			23	10 777	10 800
619	3742989 Canada inc. et Uniboard Canada inc.	064-51	34 100	160 900	195 000
620	Coopérative de gestion forestière des Appalaches	035-51	1 500	14 800	16 300
621	Vexco inc.	034-51	0	300	300
623	Jean Riopel inc.	062-51	201	1 799	2 000
624	7063431 Canada inc. (Naturozone - Granules)	062-51	1 000	11 000	12 000
		062-52	896	9 104	10 000
			1 896	20 104	22 000
625	9107-4690 Québec inc. (Massifor)	062-51	104	8 896	9 000
		062-52	96	9 904	10 000
			200	18 800	19 000
627	3742989 Canada inc.	071-51	590	9 410	10 000
		071-52	4 020	25 980	30 000
		073-51	5 097	40 903	46 000
		073-52	528	2 672	3 200
			10 235	78 965	89 200
629	Louisiana-Pacific Canada Ltd. (Bois-Franc)	073-51	443	3 557	4 000
		073-52	659	3 341	4 000
			1 102	6 898	8 000
630	Chapais Énergie, Société en commandite	026-63	0	5 288	5 288
		026-64	0	11 688	11 688
		026-65	0	10 387	10 387
		026-66	0	7 485	7 485
			0	34 848	34 848
631	Socam Abitibi inc.	084-51	180	24 820	25 000
		086-51	728	25 272	26 000

5. ENTENTES D'ATTRIBUTIONS ET ENTENTES PONCTUELLES DE RÉCOLTE DE BIOMASSE FORESTIÈRE EN VIGUEUR

No	Nom du bénéficiaire	UA	Volume (TMV/année)(1)		
			Marchand (2)	Non marchand	Total
		087-51	0	28 000	28 000
			908	78 092	79 000
632	Gestion Cyclofor inc.	082-51	2 049	45 264	47 313
		083-51	4 784	73 753	78 537
		084-51	539	74 325	74 864
		084-62	182	20 230	20 412
		086-51	736	25 576	26 312
			8 290	239 148	247 438
633	9236-4835 Québec inc. (Biopat)	026-64	0	6 000	6 000
634	Coop forestière de Laterrière et coop forestière de Ste-Rose	022-51	0	15 500	15 500
		023-51	0	35 000	35 000
		023-52	0	49 500	49 500
			0	100 000	100 000
637	Coopérative agro-forestière Kinojévis-Abijévis	082-51	650	14 350	15 000
QUÉBEC			96 896	1 209 140	1 306 036

(1) TMV: Tonne métrique verte

(2) Volume de dimension marchande contenu dans les branches. 1 TMV = 1 mètre cube.

La proportion de bois marchand est indiquée à titre indicatif seulement.

6. LISTE DES BÉNÉFICIAIRES DE CAAF ET DE CtAF PAR ORDRE ALPHABÉTIQUE

Nom et adresse de l'usine	Produit	TA	Numéro de client	Essence	UA	Volume (m3)		
						Annuel	Qual. inf.	Sec & sain
152599 Canada inc. (Les Produits forestiers Laurentiens enr.) 590, montée du Lac-Castor, CP 4699 Rivière-Rouge (Québec) JOT 1T0	C, S	141	154 1 005	Peupliers Pruche	064-51 073-51 064-51	5 700 5 300 <u>11 000</u> 500 11 500		
6926614 Canada inc. (Le Groupe d'Actifs) 621, rue Saint-Georges Saint-Michel-des-Saints (Québec) JOK 3B0	C, S	287	142 1 009	Sab-Ép-Pig-Mél	043-52 062-51 062-52	13 100 44 000 136 800 193 900		288 303 3 026 3 617
9139-7265 Québec inc. (Les Entreprises Ushkuai) 16, rue Forestière Longue-Rive (Québec) GOT 1Z0	C, S	420	091 1 007	Bouleau à papier Peupliers	097-51 097-51	1 500 19 200 20 700	16 600 16 600	
9206-0805 Québec inc. 435, rang 1 Saint-Vianney (Québec) G0J 3J0	C, S	092	012 1 018	Peupliers Sab-Ép-Pig-Mél	012-52 012-53 012-54 111-51 111-52 012-54	1 800 2 000 6 800 500 800 <u>11 900</u> 13 400 25 300		 149 149
Adélar Goyette & Fils Itée 890, rue Principale Rivière-à-Pierre (Québec) GOA 3A0	C, S	228	031 1 008	Pins blanc et rouge	041-51 042-51 043-52	4 700 2 300 1 950 8 950		
Association Coopérative Forestière de St-Elzéar 215, rue de l'Église, CP 69 Saint-Elzéar (Québec) GOC 2W0	C, S	097	111 1 001	Sab-Ép-Pig-Mél	111-54 112-55	59 700 68 800 128 500		1 401 1 215 2 616
Barrette-Chapais Itée Route 113, kilomètre 346, CP 248 Chapais (Québec) GOW 1H0	C, S	215	102 1 003	Sab-Ép-Pig-Mél	026-51 026-61 026-63 026-64 026-65 026-66 043-51 087-51 087-62	58 200 27 700 39 000 72 100 91 000 140 400 33 800 40 800 216 600 719 600		2 026 1 087 1 344 2 795 3 331 5 576 959 1 273 8 605 26 996
Bégin & Bégin inc. (Saint-Juste-du-Lac) 60, route 295 Saint-Juste-du-Lac (Québec) GOL 1V0	C, S	055	011 1 002	Feuillus durs	011-51 011-52	13 000 10 400 23 400		
Bersaco inc. 717, rue de la Montagne Les Bergeronnes (Québec) GOT 1G0	C, S	320	091 1 003	Bouleau à papier Peupliers	093-51 097-51 093-51 097-51	3 700 7 800 <u>11 500</u> 15 150 36 900 <u>52 050</u> 63 550	13 050 13 400 26 450	
Bois BCD inc. 23, route 204 Est Saint-Adalbert (Québec) GOR 2M0	C, S	387	125 1 022	Peupliers	035-51	7 100 7 100		
Bois Cargault inc.	C, S	428	125 1 025	Feuillus durs	035-51		2 000 2 000	

6. LISTE DES BÉNÉFICIAIRES DE CAAF ET DE CtAF PAR ORDRE ALPHABÉTIQUE

Nom et adresse de l'usine	Produit	TA	Numéro de client	Essence	UA	Volume (m3)		
						Annuel	Qual. inf.	Sec & sain
275, rue Industrielle Saint-Pamphile (Québec) GOR 3X0								
Bois CFM inc. Route 132 Causapsal (Québec) GOJ 1J0	C, S	090	012 1 011	Peupliers	012-53	7 400 7 400		
Bois Daaquam inc. 370, route 204 Saint-Just-de-Bretenières (Québec) GOR 3H0	C, S	010	125 1 011	Sab-Ép-Pig-Mél	035-51	35 100 35 100		885 885
Bois de sciage Lafontaine inc. (Sainte-Perpétue) 144, rang Lafontaine Sainte-Perpétue (Québec) GOR 3Z0	C, S	011	125 1 002	Peupliers Sab-Ép-Pig-Mél	035-51 011-51 012-54 035-51	1 200 17 900 2 900 26 300 <u>47 100</u> 48 300		199 32 663 894
Bois d'oeuvre Cedrico inc. (Causapsal) 562, route 132 Ouest Causapsal (Québec) GOJ 1J0	C, S	088	012 1 012	Sab-Ép-Pig-Mél	012-53 111-51	172 800 117 700 290 500		1 718 2 000 3 718
Bois d'oeuvre Cedrico inc. (La Martre) 35, route de la Rivière La Martre (Québec) GOE 2H0	C, S	322	112 1 006	Sab-Ép-Pig-Mél	112-55 112-57	69 100 14 300 83 400		1 221 202 1 423
Bois Granval G.D.S. inc. (Grande-Vallée) 10, rue Industrielle Grande-Vallée (Québec) GOE 1K0	C, S	114	112 1 002	Peupliers Sab-Ép-Pig-Mél	112-55 112-56 112-55 112-56	3 500 4 200 <u>7 700</u> 55 800 89 900 <u>145 700</u> 153 400		986 1 761 2 747
Bois K.M.S. (GMI) Itée 2549, chemin Francisco, CP 4730 Rivière-Rouge (Québec) JOT 1T0	G	023	154 2 012	Pin gris Pin rouge	026-51 026-61 026-62 026-63 026-64 026-65 026-66 061-52 064-51 074-51 083-51 084-51 087-62 064-51 064-52 074-51	600 200 100 300 400 300 500 100 3 200 8 500 500 400 200 <u>15 300</u> 100 100 200 <u>400</u> 15 700		
Bois Marsoui G.D.S. inc. (Marsoui) 2, route Candego Marsoui (Québec) GOE 1S0	C, S	125	112 1 004	Sab-Ép-Pig-Mél	112-55 112-56	4 300 164 300 168 600		76 3 218 3 294
Bois nobles Ka'N'Enda Itée (Mont-Laurier - Déroulage) 701, rue Iberville Mont-Laurier (Québec) J9L 3W7	D	139	154 2 006	Bouleau à papier	061-51 061-52 064-51 071-51 073-51 073-52	100 400 2 400 100 600 1 000		

6. LISTE DES BÉNÉFICIAIRES DE CAAF ET DE CtAF PAR ORDRE ALPHABÉTIQUE

Nom et adresse de l'usine	Produit	TA	Numéro de client	Essence	UA	Volume (m3)		
						Annuel	Qual. inf.	Sec & sain
				Bouleau jaune	061-51 061-52 064-51 071-51 073-51 073-52	<u>4 600</u> 300 1 300 7 100 300 2 100 1 700		
				Hég, Ch, Til et Auf	064-52 071-51 072-51 073-51	100 300 100 300		
				Peupliers	043-51 061-51 061-52 064-51 064-52 071-51 071-52 072-51 073-51 073-52 074-51	1 300 300 700 9 000 800 1 500 1 900 1 200 3 400 1 300 1 500		
						<u>12 800</u> <u>800</u> <u>22 900</u>		
						41 100		
Bois nobles Ka'N'Enda Itée (Mont-Laurier - Sciage 1) 701, rue Iberville Mont-Laurier (Québec) J9L 3W7	C, S	140	154 1 007	Bouleau à papier	064-51	32 200	500	
				Bouleau jaune	064-51	26 600	500	
				Érables	064-51	16 600	500	
				Hég, Ch, Til et Auf	064-51	3 700		
						79 100	1 500	
Bois nobles Ka'N'Enda Itée (Mont-Laurier - Sciage 2) 701, rue Iberville Mont-Laurier (Québec) J9L 3W7	C, S	425	154 1 010	Autres feuillus durs	064-51	900		
				Bouleau à papier	064-51	7 700		
				Bouleau jaune	064-51	6 400		
				Érables	064-51	6 900		
						21 900		
Boisaco inc. 648, chemin du Moulin, CP 250 Sacré-Coeur (Québec) G0T 1Y0	C, S	07	091 1 002	Sab-Ép-Pig-Mél	097-51	445 100		12 846
						445 100		12 846
Boiseries Savco inc. 690, route 352 Saint-Adelphe (Québec) G0X 2G0	C, S	318	041 1 023	Feuillus durs	031-51 041-51 042-51 043-52		6 000 43 600 8 400 5 000	
							63 000	
C. Meilleur & Fils inc. 6, chemin du Rang 7 Kiamika (Québec) J0W 1G0	C, S	136	154 1 011	Thuya	064-51	5 200		
						5 200		
Cascades Canada ULC (Cabano) 300, rue Commerciale Témiscouata-sur-le-Lac (Québec) G0L 1E0	P	068	011 0 003	Feuillus durs	011-51 011-52	20 200 17 800		
						38 000		
Charbon de Bois Feuille d'Érable inc. 168, rang Sainte-Anne Sainte-Christine-d'Auvergne (Québec) G0A 1A0	E	232	031 2 007	Feuillus durs	031-51 031-52		4 800 1 700	
							6 500	

6. LISTE DES BÉNÉFICIAIRES DE CAAF ET DE CtAF PAR ORDRE ALPHABÉTIQUE

Nom et adresse de l'usine	Produit	TA	Numéro de client	Essence	UA	Volume (m3)		
						Annuel	Qual. inf.	Sec & sain
Conseil de bande de Kitigan Zibi Anishinabeg No 1 Paganakomin Mikan, CP 309 Maniwaki (Québec) J9E 3B1		394	073 A 002	Sab-Ép-Pig-Mél	071-51 071-52 073-51 073-52	40 800 41 500 57 400 7 400		699 993 518 183
						147 100		2 393
Conseil de bande des Micmacs de Gesgapegiag 100, boulevard Perron Maria (Québec) G0C 1Y0		418	111 A 003	Sab-Ép-Pig-Mél	111-53	15 000 15 000		290 290
Conseil de la nation Anishnabe 1026, boulevard Cicip Lac-Simon (Québec) J0Y 3M0		426	083 A 001	Bouleau à papier	083-51	25 000 25 000		
Conseil des Atikamekw de Manawan 135, rue Kicik Manawan (Québec) J0K 1M0		417	143 A 001	Feuillus durs	043-52	18 000 18 000	42 000 42 000	
Conseil des montagnais du Lac-Saint-Jean 1671, rue Ouiatchouan Mashteuiatsh (Québec) G0W 2H0		423	022 A 001	Sab-Ép-Pig-Mél	025-51	50 000 50 000		1 761 1 761
Coopérative de Solidarité Valoribois 225, route 170 Petit-Saguenay (Québec) G0V 1N0	C, S	06	021 1 013	Peupliers	022-51 023-51 023-52 033-51	17 000 10 000 20 000 23 300		
						<u>70 300</u>		
				Sab-Ép-Pig-Mél	033-51	39 600		1 093
						109 900		1 093
Coopérative forestière des Hautes-Laurentides 6, chemin du Vieux-Moulin Lac-Saguay (Québec) J0W 1L0	S	304	154 2 018	Sab-Ép-Pig-Mél	064-51 064-52	500 600		13 4
						1 100		17
Corporation foncière de Waswanipi Édifice Diom-Blacksmith, CP 8 Waswanipi (Québec) J0Y 3C0		409	107 A 001	Sab-Ép-Pig-Mél	026-63 026-65 087-64	60 100 64 900 30 000		2 071 2 376 1 258
						155 000		5 705
Corporation forestière Eenatuk 187, Main Street Mistissini (Québec) G0W 1C0		414	102 A 001	Sab-Ép-Pig-Mél	026-61 026-62	59 800 65 200		2 313 2 794
						125 000		5 107
Damabois division Cap-Chat inc. Rue Louis-Landry Cap-Chat (Québec) G0J 1E0	C, S	413	112 1 012	Feuillus durs	112-56 112-57	1 500	8 500 5 200	
				Peupliers	112-55 112-56 112-57	18 300 9 200 2 600		
						<u>30 100</u>		
						31 600	13 700	
Domtar inc. (Windsor - Pâtes et papiers) 609, 12e Rang, CP 1010 Windsor (Québec) J1S 2L9	P	225	051 0 003	Bouleau à papier	062-51	19 500		
				Bouleau jaune	062-51	6 000		
				Érables	062-51	18 500		
				Feuillus durs	031-51 033-51 034-51 034-52 035-51 041-51	17 900 25 000 3 800 22 500 14 300 55 000		

6. LISTE DES BÉNÉFICIAIRES DE CAAF ET DE CtAF PAR ORDRE ALPHABÉTIQUE

Nom et adresse de l'usine	Produit	TA	Numéro de client	Essence	UA	Volume (m3)		
						Annuel	Qual. inf.	Sec & sain
				Hég, Ch, Til et Auf Peupliers	062-51 033-51 034-52 035-51	<u>138 500</u> 1 000 15 500 3 700 3 000 <u>22 200</u> 205 700		
E. Tremblay & Fils Itée 3000, route du Lac Est Alma (Québec) G8B 5V2	C, S	178	021 1 003	Peupliers	022-51 023-51 023-52 024-51 024-52 025-51 027-51	1 900 3 000 3 600 10 200 8 100 24 800 18 400 70 000		
Eacom Timber Corporation (Matagami) 2000, boulevard Industriel Matagami (Québec) JOY 2A0	C, S	041	106 1 002	Sab-Ép-Pig-Mél	086-63 086-64 086-66 087-51 087-63	83 100 156 500 83 300 20 800 106 300 450 000		3 669 6 371 3 125 649 4 132 17 946
Eacom Timber Corporation (Val-d'Or) 3030, boulevard Jean-Jacques Cossette Val-d'Or (Québec) J9P 6Y6	C, S	032	083 1 002	Sab-Ép-Pig-Mél	074-51 083-51 084-51	48 600 543 800 23 300 615 700		1 375 17 478 660 19 513
Éco-Cèdre inc. 807, rue Principale Saint-Donat (Québec) JOT 2C0	C, S	319	142 1 004	Thuya	062-51	1 000 1 000		
Éloi Moisan inc. 20, route 354 Saint-Gilbert (Québec) GOA 3T0	C, S	233	031 1 003	Sab-Ép-Pig-Mél	031-51 031-52 041-51	100 100 4 275 4 475		1 2 65 68
Emballages RockTenn - Canada s.e.c. (La Tuque) 1000, chemin de l'Usine La Tuque (Québec) G9X 3P8	P	263	042 0 001	Bouleau à papier Bouleaux jaune et papi Peupliers	022-51 023-51 023-52 025-51 027-51 041-51 042-51 043-51 043-52 043-51	3 000 5 000 30 000 50 000 12 000 <u>100 000</u> 21 100 134 800 81 600 92 500 <u>330 000</u> 20 000 450 000		
Forespect inc. 760, route 323 Namur (Québec) JOV 1N0	C, S	161	072 1 012	Bouleau à papier Bouleau jaune Érables Hég, Ch, Til et Auf	072-51 074-51 072-51 074-51 072-51 074-51 072-51 074-51	200 8 400 <u>8 600</u> 400 8 000 <u>8 400</u> 2 300 4 000 <u>6 300</u> 800 300	100 300 100	

6. LISTE DES BÉNÉFICIAIRES DE CAAF ET DE CtAF PAR ORDRE ALPHABÉTIQUE

Nom et adresse de l'usine	Produit	TA	Numéro de client	Essence	UA	Volume (m3)		
						Annuel	Qual. inf.	Sec & sain
				Pruche	072-51	1 100		
				Thuya	072-51	1 200		
						1 300		
						26 900	500	
Foresterie des Quinze inc. 1367, chemin de la Source Rémigny (Québec) J0Z 3H0	C, S	384	082 1 003	Thuya	082-51	1 000		
						1 000		
Forex inc. (Ferme-Neuve) 31, route 309 Nord Ferme-Neuve (Québec) J0W 1C0	C, S	142	154 1 001	Sab-Ép-Pig-Mél	064-51	323 600		8 321
						323 600		8 321
Forex inc. (Rivière-Rouge) 13040, route 117 Nord Rivière-Rouge (Québec) J0T 2X0	C, S	137	154 1 002	Sab-Ép-Pig-Mél	064-51	84 800		2 181
						84 800		2 181
Fortress Specialty Cellulose inc. (Fortress Cellulose Spécialisée) 451, rue Victoria Thurso (Québec) J0X 3B0	P	159	072 0 002	Bouleau à papier	061-51 061-52 072-51	2 800 3 000 2 500		
						<u>8 300</u>		
				Bouleau jaune	061-51 061-52 062-51 064-51 064-52 072-51 073-51 073-52	3 000 10 700 200 18 500 8 700 3 600 12 800 13 000		
						<u>70 500</u>		
				Érables	061-51 061-52 064-51 064-52 071-52 072-51 073-51 073-52 074-51	16 600 20 400 71 300 38 400 39 700 19 000 31 600 7 600 6 400		
						<u>251 000</u>		
				Hég, Ch, Til et Auf	073-51 073-52 074-51	22 900 600 500		
						<u>24 000</u>		
				Hég, Til et Auf	061-51 061-52 062-51 064-51 064-52 072-51	4 200 2 200 700 5 900 10 000 8 200		
						<u>31 200</u>		
				Pruche	064-52	2 500		
						387 500		
Gaston Cellard inc. 1, rue Cellard Escuminac (Québec) G0C 2M0	C, S	100	111 1 011	Feuillus durs	111-52 111-53	4 100 2 100	300	
						<u>6 200</u>		
				Sab-Ép-Pig-Mél	111-52 112-55	13 100 2 700		181 48
						<u>15 800</u>		
						22 000	300	229
Gérard Crête & Fils inc. (Saint-Roch-de-				Sab-Ép-Pig-Mél	041-51	269 300		4 098

6. LISTE DES BÉNÉFICIAIRES DE CAAF ET DE CtAF PAR ORDRE ALPHABÉTIQUE

Nom et adresse de l'usine	Produit	TA	Numéro de client	Essence	UA	Volume (m3)		
						Annuel	Qual. inf.	Sec & sain
Mékinac) 88, route 159 Saint-Roch-de-Mékinac (Québec) G0X 2E0	C, S	244	041 1 015		042-51 043-52	124 800 222 300 616 400		3 021 4 889 12 008
Gestofor inc. 601, rue Guyon Saint-Raymond (Québec) G3L 1Z1	C, S	231	031 1 009	Feuillus durs Peupliers Sab-Ép-Pig-Mél	031-51 031-52 031-51 031-51	5 700 4 200 <u>9 900</u> 800 300 11 000		 3 3
Groupe Crête division St-Faustin inc. 1617, route 117, CP 477 Saint-Faustin--Lac-Carré (Québec) J0T 1J2	C, S	405	151 1 019	Sab-Ép-Pig-Mél	061-52 064-51 064-52 072-51 074-51	67 800 91 000 35 000 15 800 50 000 259 600		1 361 2 340 227 114 1 414 5 456
Groupe Lebel (2004) inc. (Biencourt) 1, rue Principale Ouest Biencourt (Québec) G0K 1T0	C, S	061	011 1 001	Peupliers Sab-Ép-Pig-Mél	011-52 012-51 011-51 011-52 012-51 012-54	1 300 2 100 <u>3 400</u> 1 000 2 200 5 200 3 700 <u>12 100</u> 15 500		 11 26 65 41 143
Groupe Lebel (2004) inc. (Cap-Chat) Parc Industriel, CP 578 Cap-Chat (Québec) G0J 1E0	C, S	129	112 1 007	Sab-Ép-Pig-Mél	112-57	66 500 66 500		937 937
Groupe Lebel (2004) inc. (Dégelis) 566, avenue Guérette Dégelis (Québec) G5T 1G5	C, S	070	011 1 014	Sab-Ép-Pig-Mél	011-51 011-52 012-51	15 000 39 000 41 700 95 700		166 459 519 1 144
Groupe Lebel (2004) inc. (Price) 1, rue Mitis Price (Québec) G0J 1Z0	C, S	091	012 1 003	Sab-Ép-Pig-Mél	012-54	93 500 93 500		1 041 1 041
Groupe Lebel (2004) inc. (Saint-Joseph-de-Kamouraska) 264, route Picard Saint-Joseph-de-Kamouraska (Québec) G0L 3P0	C, S	059	011 1 012	Sab-Ép-Pig-Mél	011-51	16 200 16 200		180 180
Groupe Lebel (2004) inc. (Squatec) 21, rue Saint-Joseph Saint-Michel-du-Squatec (Québec) G0L 4H0	C, S	076	011 1 016	Sab-Ép-Pig-Mél	012-51	16 600 16 600		207 207
Groupe Lignarex inc. 7700, chemin de la Batture Jonquière (Québec) G7B 3P6	C, S	185	021 1 001	Sab-Ép-Pig-Mél	023-52	65 000 65 000		2 001 2 001
Groupe NBG inc. RR 4 et 5, canton Estcourt Rivière-Bleue (Québec) G0L 2B0	C, S	072	011 1 018	Peupliers	011-51 011-52 012-51	17 700 7 500 1 700 26 900		
Industries G.D.S. inc. (Pointe-à-la-Croix) 6, chemin Qospem Pointe-à-la-Croix (Québec) G0C 1L0	C, S	101	111 1 006	Peupliers Sab-Ép-Pig-Mél	112-55 111-52	13 600 63 600		 879

6. LISTE DES BÉNÉFICIAIRES DE CAAF ET DE CtAF PAR ORDRE ALPHABÉTIQUE

Nom et adresse de l'usine	Produit	TA	Numéro de client	Essence	UA	Volume (m3)		
						Annuel	Qual. inf.	Sec & sain
					112-55	16 900 <u>80 500</u> 94 100		299 1 178
Industries John Lewis Itée 1101, boulevard Ducharme La Tuque (Québec) G9X 3C3	C, D	265	042 1 002	Bouleau à papier	041-51 042-51 043-51 043-52	4 800 28 900 13 900 27 400 75 000		
Industries Norbord inc. (La Sarre - Panneaux) 210, 9e Avenue Est, CP 280 La Sarre (Québec) J9Z 2X5	F	053	085 0 001	Bouleau à papier Peupliers	082-51 085-51 082-51 085-51 085-62 086-51 086-52 086-63 086-64 086-65 086-66	40 000 10 800 <u>50 800</u> 72 000 51 000 1 600 29 000 18 000 2 400 25 300 28 800 11 000 <u>239 100</u> 289 900		
Industries Norbord inc. (Val-d'Or) 1, rue des Panneaux Val-d'Or (Québec) J9P 7A1	F	054	083 0 001	Bouleau à papier Peupliers	083-51 084-51 086-51 082-51 083-51 084-51 084-62 086-51 086-52 087-51 087-62 087-63 087-64	70 000 10 000 10 000 <u>90 000</u> 8 400 76 500 57 500 10 800 19 900 16 000 44 800 10 700 28 700 13 900 <u>287 200</u> 377 200		
Industries Parent inc. 201, chemin de la Scierie, CP 100 La Tuque (Québec) G0X 3P0	C, S	267	042 1 012	Sab-Ép-Pig-Mél	043-51	623 000 623 000		17 676 17 676
Industries T.L.T. inc. 144, rue Larouche Sainte-Monique (Québec) G0W 2T0	C, S	204	024 1 001	Feuillus durs	022-51 023-51 023-52 024-51 024-52 025-51 027-51 097-51	18 500 7 000 6 000 8 000 2 200 24 500 15 000 400 81 600	41 500 13 000 24 000 23 000 12 800 25 500 35 000 2 600 177 400	
Jean Riopel inc. 8227, route 125, CP 300 Chertsey (Québec) J0K 3K0	C, S	280	142 1 001	Sab-Ép-Pig-Mél	061-51 061-52 062-51 062-52	11 400 3 600 46 400 5 700 67 100		64 72 319 126 581
Kruger Wayagamack inc. Île de la Potherie, CP 128 Trois-Rivières (Québec) G9A 5A9	P	242	041 0 003	Sab-Ép-Pig-Mél	031-51 031-52 034-51 041-51 043-51	2 400 4 000 2 600 35 900 7 500 52 400		27 64 18 546 213 868

6. LISTE DES BÉNÉFICIAIRES DE CAAF ET DE CtAF PAR ORDRE ALPHABÉTIQUE

Nom et adresse de l'usine	Produit	TA	Numéro de client	Essence	UA	Volume (m3)		
						Annuel	Qual. inf.	Sec & sain
La Compagnie Commonwealth Plywood Itée (Kipawa - Déroulage) Rang Nord-du-Ruisseau Gordon Kipawa (Québec) J0Z 3P0	C, D	170	081 1 005	Bouleau à papier	071-52 081-51 081-52	900 3 100 5 100 <u>9 100</u>		
				Bouleau jaune	071-52 081-51 081-52	1 500 7 300 6 400 <u>15 200</u>		
						24 300		
La Compagnie Commonwealth Plywood Itée (La Croche) Rang Ouest, canton Langelier La Tuque (Québec) G0X 1R0	C, S	266	042 1 004	Bouleau à papier	041-51 042-51 043-52	1 200 15 400 4 800 <u>21 400</u>		
				Bouleau jaune	041-51 042-51 043-52	100 17 200 10 900 <u>28 200</u>		
						49 600		
La Compagnie Commonwealth Plywood Itée (Low) Route 105, CP 59 Low (Québec) J0X 2C0	C, S	153	072 1 001	Pins blanc et rouge	071-52 073-51	22 100 16 100 <u>38 200</u>		
La Compagnie Commonwealth Plywood Itée (Mont-Laurier) 172, avenue du Moulin Mont-Laurier (Québec) J9L 3W1	C, S	145	154 1 006	Bouleau à papier	061-52 064-51 071-51 071-52 072-51	6 600 11 000 500 3 800 150 <u>22 050</u>	250 100	
				Bouleau jaune	061-52 064-51 071-51 071-52 072-51	8 900 9 100 650 3 200 400 <u>22 250</u>	350 200	
				Érables	061-52 064-51 071-51 071-52 072-51	16 100 9 800 2 700 10 700 2 500 <u>41 800</u>	1 350 1 300	
				Hég, Ch, Til et Auf	064-51 071-51 071-52 072-51	100 1 650 2 700 900 <u>5 350</u>	850 450	
						91 450	4 850	
La Compagnie Commonwealth Plywood Itée (Princeville) 540, rue Saint-Henri, CP 670 Princeville (Québec) G0P 1E0	C, D	251	171 1 013	Chênes	071-51 071-52	600 700 <u>1 300</u>		
La Compagnie Commonwealth Plywood Itée (Rapides-des-Joachims) 478, chemin du Moulin, CP 62 Rapides-des-Joachims (Québec) J0X 3M0	C, S	149	071 1 002	Bouleau à papier	071-51 071-52 072-51	500 9 600 150 <u>10 250</u>	250 100	
				Bouleau jaune	071-51 071-52 072-51	650 7 900 400 <u>8 950</u>	350 200	
				Érables	071-51	2 800	1 450	

6. LISTE DES BÉNÉFICIAIRES DE CAAF ET DE CtAF PAR ORDRE ALPHABÉTIQUE

Nom et adresse de l'usine	Produit	TA	Numéro de client	Essence	UA	Volume (m3)		
						Annuel	Qual. inf.	Sec & sain
					071-52 072-51	26 800 2 400 <u>32 000</u>	1 200	
				Hég, Ch, Til et Auf	071-51 071-52 072-51	1 750 6 600 800 <u>9 150</u>	850 450	
				Pins blanc et rouge	071-52 081-51	15 200 4 200 <u>19 400</u>		
						79 750	4 850	
La Compagnie Commonwealth Plywood Itée (Sainte-Thérèse) 15, boulevard Curé Labelle, CP 90 Sainte-Thérèse (Québec) J7E 4H9	D	281	152 2 004	Bouleau à papier	071-51 071-52 074-51	300 800 2 800 <u>3 900</u>		
				Bouleau jaune	071-51 071-52 074-51	400 1 800 1 300 <u>3 500</u>		
				Érables	061-52 064-51 071-51 071-52 072-51 074-51	300 100 100 300 100 200 <u>1 100</u>		
						8 500		
La Compagnie Commonwealth Plywood Itée (Shawinigan) 1155, chemin de la Fonderie Shawinigan (Québec) G9N 1W9	C, D	255	041 1 006	Bouleau à papier	041-51 042-51 043-51 043-52 062-51 062-52	800 200 1 500 200 600 1 000 <u>4 300</u>		
				Bouleau jaune	041-51 042-51 043-52 062-51 062-52	2 300 2 400 1 900 900 1 200 <u>8 700</u>		
				Bouleaux jaune et papier	031-51 031-52	300 200 <u>500</u>		
						13 500		
La Corporation internationale Masonite 6184, rue Notre-Dame Lac-Mégantic (Québec) G6B 3B5	C, D	226	051 1 035	Bouleau à papier	064-52 072-51 083-51	200 100 1 500 <u>1 800</u>		
				Bouleau jaune	034-52 064-52 072-51 083-51	400 1 100 400 500 <u>2 400</u>		
				Feuillus durs	011-51 011-52 012-51 012-52 012-53 012-54 111-52 111-53 111-54 112-55	100 100 50 50 100 50 100 100 50 100		

6. LISTE DES BÉNÉFICIAIRES DE CAAF ET DE CtAF PAR ORDRE ALPHABÉTIQUE

Nom et adresse de l'usine	Produit	TA	Numéro de client	Essence	UA	Volume (m3)		
						Annuel	Qual. inf.	Sec & sain
					112-57	50 <u>850</u> 5 050		
La Scierie Martel Itée 1615, boulevard Auger Est Alma (Québec) G8B 5V2	C, S	181	021 1 004	Sab-Ép-Pig-Mél	023-51 023-52	42 900 2 100 45 000		1 266 65 1 331
Lauzon - Planchers de bois exclusifs inc. 175, rue Alexandre Thurso (Québec) J0X 3B0	C, S	160	072 1 005	Bouleau à papier	064-52 072-51 073-51 073-52	3 000 900 9 000 8 400 <u>21 300</u>	1 500 300 1 200	
				Bouleau jaune	064-52 072-51 073-51 073-52	7 200 2 500 13 300 5 600 <u>28 600</u>	2 100 400 2 700	
				Érables	064-52 072-51 073-51 073-52	27 600 15 700 51 100 7 000 <u>101 400</u>	6 900 2 300 7 100	
				Hég, Ch, Til et Auf	064-52 072-51 073-51 073-52	6 600 5 400 17 000 200 <u>29 200</u>	1 300 1 000 2 700	
						180 500	29 500	
Le Spécialiste du bardeau de cèdre inc. 754, 8e Rue Saint-Prospér (Québec) G0M 1Y0	B	355	124 2 007	Thuya	034-51 034-52 041-51 042-51 043-52 061-51 061-52 062-51	300 400 6 600 2 000 300 400 400 1 700		
						12 100		
Les Bardeaux Lajoie inc. (Saint-Eusèbe) 101, 10e Rang Est Saint-Eusèbe (Québec) G0L 2Y0	B	063	011 2 007	Thuya	011-51 011-52 012-51	5 900 5 450 900		
						12 250		
Les Billots Sélect Mégantic inc. 3690, rue Lévis Lac-Mégantic (Québec) G6B 2H6	C, S	227	051 1 003	Bouleau à papier	034-52	1 300		
				Bouleau jaune	034-52	2 500		
				Érables	034-52	7 300		
				Hég, Ch, Til et Auf	034-52	300		
				Sab-Ép-Pig-Mél	034-52	4 000		46
						15 400		46
Les Chantiers de Chibougamau Itée 521, chemin Merrill, CP 216 Chibougamau (Québec) G8P 2K7	C, S	217	102 1 002	Sab-Ép-Pig-Mél	025-51 026-61 026-62 026-64 026-65	111 200 89 400 61 700 175 400 50 600		3 916 3 507 2 644 6 800 1 852
						488 300		18 719
Les Entreprises Alain Maltais inc. 511, chemin du Mont Bourbeau, CP 63 Chibougamau (Québec) G8P 2K5	S	354	102 2 008	Feuillus durs	026-62 026-63 026-64 026-65	50 50 50 50		
						200		

6. LISTE DES BÉNÉFICIAIRES DE CAAF ET DE CtAF PAR ORDRE ALPHABÉTIQUE

Nom et adresse de l'usine	Produit	TA	Numéro de client	Essence	UA	Volume (m3)		
						Annuel	Qual. inf.	Sec & sain
				Peupliers	026-62 026-63 026-64 026-65	50 50 50 50 <u>200</u> 400		
Les Exploitations J.Y.B. Papineau inc. 10, montée Gravel Ferme-Neuve (Québec) J0W 1C0	S	399	154 2 020	Thuya	064-51	2 100 2 100		
Les Industries Piékouagame inc. 3001, rue Ouiatchouan, CP 240 Mashteuiatsh (Québec) G0W 2H0	C, S	190	022 1 003	Peupliers Sab-Ép-Pig-Mél	022-51 022-51	13 800 67 000 80 800		1 689 1 689
Les Scieries du Lac St-Jean inc. 53, route Saint-André Métabetchouan--Lac-à-la-Croix (Québec) G8G 1X3	C, S	182	021 1 006	Pins blanc et rouge Sab-Ép-Pig-Mél	023-51 023-51	100 136 000 136 100		4 015 4 015
Listuguj Mi'gmaq Government 17, Riverside Ouest Listuguj (Québec) G0C 2R0		411	111 A 002	Sab-Ép-Pig-Mél	111-52	10 000 10 000		138 138
Louisiana-Pacific Canada Ltd. (Bois-Franc) 1012, chemin du Parc industriel Bois-Franc (Québec) J9E 3A9	F	343	073 0 001	Bouleau à papier Érables Peupliers	064-51 064-52 071-52 073-51 073-52 074-51 064-51 071-52 073-51 073-52 074-51 064-51 064-52 071-51 071-52 072-51 073-51 073-52 074-51	102 000 3 400 15 700 20 100 42 500 90 000 <u>273 700</u> 1 000 2 000 31 000 15 000 11 700 <u>60 700</u> 79 300 7 900 32 700 22 600 4 400 53 300 24 800 65 600 <u>290 600</u> 625 000		
Louisiana-Pacific Canada Ltd. (Chambord) 572, route 155 Chambord (Québec) G0W 1G0	F	191	022 0 001	Feuillus durs Peupliers	022-51 023-51 023-52 024-51 024-52 025-51 027-51 022-51 023-51 023-52 024-51 024-52 025-51 027-51	42 500 18 500 24 000 8 000 2 000 36 000 26 000 <u>157 000</u> 71 000 26 000 48 000 20 000 16 000 104 000 43 000 <u>328 000</u> 485 000		

6. LISTE DES BÉNÉFICIAIRES DE CAAF ET DE CtAF PAR ORDRE ALPHABÉTIQUE

Nom et adresse de l'usine	Produit	TA	Numéro de client	Essence	UA	Volume (m3)		
						Annuel	Qual. inf.	Sec & sain
Lulumco inc. 79, rue Saint-Alphonse Sainte-Luce (Québec) G0K 1P0	C, S	087	012 1 002	Sab-Ép-Pig-Mél	012-52	75 900		862
						75 900		862
LVL Global inc. 48, rue Boivin Ville-Marie (Québec) J9V 1B6	D	173	081 2 019	Bouleau à papier	081-52 082-51	10 800 5 200 <u>16 000</u>		
				Peupliers	081-51 081-52	5 600 16 300 <u>21 900</u>		
				Pin rouge	081-52	1 500		
						39 400		
Maibec inc. (Clarendon) 245, chemin du Rang 13, CP 249 Clarendon (Québec) J0X 2Y0	B	379	071 2 011	Thuya	071-51 071-52 073-51 073-52	4 300 31 000 10 000 1 700 47 000		
Maibec inc. (Saint-Pamphile - Bardeaux) 24, rang 6 Saint-Pamphile (Québec) G0R 3X0	B	415	125 2 001	Thuya	035-51	3 700 3 700		
Maibec inc. (Saint-Pamphile - Sciage) 24, rang 6 Saint-Pamphile (Québec) G0R 3X0	C, S	018	125 1 010	Sab-Ép-Pig-Mél	035-51	27 500		693
						27 500		693
Maibec inc. (Saint-Théophile - 318, route 173) 318, route 173 Saint-Théophile (Québec) G0M 2A0	B	311	124 2 008	Thuya	041-51 062-51 062-52	3 600 2 400 1 700 7 700		
Maibec inc. (Saint-Théophile - 340, route 173) 340, route 173 Saint-Théophile (Québec) G0M 2A0	B	309	124 2 006	Thuya	034-52 064-51 064-52 072-51 073-52	700 5 600 4 200 2 900 1 600 15 000		
Matériaux Blanchet inc. (Amos) 2771, route de l'Aéroport, CP 430 Amos (Québec) J9T 3A8	C, S	046	086 1 005	Sab-Ép-Pig-Mél	084-51	21 400		606
					084-62	13 200		432
					086-51	100 000		2 572
					086-52	112 400		3 644
					086-65	47 300		1 884
					087-51	30 200		943
						324 500		10 081
Matériaux Blanchet inc. (Saint-Pamphile) 1030, rue Elgin Sud, CP 430 Saint-Pamphile (Québec) G0R 3X0	C, S	014	125 1 007	Sab-Ép-Pig-Mél	035-51	27 500 27 500		693 693
MRC d'Abitibi-Ouest 6, 8e Avenue Est, bureau 105 La Sarre (Québec) J9Z 1N6		431	085 M 007	Sab-Ép-Pig-Mél	085-51	41 200		1 383
						41 200		1 383
Multi Cèdre Itée 216, rue Principale Esprit-Saint (Québec) G0K 1A0	B	085	012 2 008	Thuya	012-51 012-53 012-54	8 500 600 2 200 11 300		
Municipalité de Mont-Carmel 22, rue de la Fabrique Mont-Carmel (Québec) G0L 1W0		421	011 M 001	Sab-Ép-Pig-Mél	011-51	2 400		27
						2 400		27

6. LISTE DES BÉNÉFICIAIRES DE CAAF ET DE CtAF PAR ORDRE ALPHABÉTIQUE

Nom et adresse de l'usine	Produit	TA	Numéro de client	Essence	UA	Volume (m3)		
						Annuel	Qual. inf.	Sec & sain
Municipalité de Taschereau 52, rue Morin, CP 150 Taschereau (Québec) J0Z 3N0		432	085 M 003	Sab-Ép-Pig-Mél	085-51	3 800		124
						3 800		124
Papiers de publication Kruger inc. (Bromptonville) 220, route de Windsor Sherbrooke (Québec) J1C 0E6	P	427	051 0 002	Bouleau à papier	062-52		20 000	
							20 000	
Papiers de publication Kruger inc. (Trois-Rivières) 3735, boulevard Gene H. Kruger Trois-Rivières (Québec) G9A 6B1	P	249	041 0 005	Sab-Ép-Pig-Mél	025-51 026-61 026-62 026-64 026-65	8 100		285
						12 300		483
						12 600		540
						5 500		213
						5 900		216
						44 400		1 737
PF Résolu Canada Inc. (Baie-Comeau - Sciage) Case postale 2250 Baie-Comeau (Québec) G5C 2S9	C, S	292	093 1 001	Sab-Ép-Pig-Mél	093-51	1 031 200		29 962
						1 031 200		29 962
PF Résolu Canada Inc. (Comtois) RR 8, canton Comtois, CP 4000 Lebel-sur-Quévillon (Québec) J0Y 1X0	C, S	048	107 1 003	Sab-Ép-Pig-Mél	086-63 086-65 086-66 087-51 087-62 087-64	5 300		234
						109 000		4 342
						169 200		6 347
						163 700		5 110
						41 600		1 653
						131 200		5 500
						620 000		23 186
PF Résolu Canada Inc. (Dolbeau-Mistassini - Sciage) 200, rue De Quen Dolbeau-Mistassini (Québec) G8L 5M8	C, S	220	027 1 002	Sab-Ép-Pig-Mél	024-51 027-51	261 100		8 987
						519 100		18 161
						780 200		27 148
PF Résolu Canada Inc. (Girardville) 2250, rang Saint-Joseph Nord, CP 280 Girardville (Québec) G0W 1R0	C, S	206	025 1 001	Sab-Ép-Pig-Mél	025-51 027-51	715 300		25 189
						72 200		2 526
						787 500		27 715
PF Résolu Canada Inc. (Grand-Mère) 100, 1re Rue Shawinigan (Québec) G9T 7J1	P	240	041 0 004	Sab-Ép-Pig-Mél	031-51 031-52 041-51 042-51 043-51 043-52	3 100		35
						5 500		88
						30 000		456
						165 500		4 006
						3 000		85
						57 700		1 269
						264 800		5 939
PF Résolu Canada Inc. (La Doré) 5850, rue Des Jardins, CP 9 La Doré (Québec) G8J 1B4	C, S	207	025 1 009	Sab-Ép-Pig-Mél	025-51 042-51	648 200		22 826
						50 000		1 210
						698 200		24 036
PF Résolu Canada Inc. (Maniwaki) 200, chemin de Montcerf Maniwaki (Québec) J9E 1A1	C, S	404	073 1 010	Sab-Ép-Pig-Mél	071-52 073-51 073-52 074-51	95 800		2 292
						61 200		553
						147 000		3 627
						130 600		3 694
						434 600		10 166
PF Résolu Canada Inc. (Roberval) 1181, boulevard Saint-Joseph Roberval (Québec) G8H 2N6	C, S	189	022 1 005	Sab-Ép-Pig-Mél	022-51 025-51 042-51	312 200		7 870
						62 700		2 208
						63 200		1 530
						438 100		11 608
PF Résolu Canada Inc. (Saint-Félicien) 1, rue Laberge Saint-Félicien (Québec) G8K 2R7	C, S	209	025 1 006	Sab-Ép-Pig-Mél	025-51 027-51	108 000		3 803
						329 300		11 521
						437 300		15 324
PF Résolu Canada Inc. (Saint-Fulgence)	C, S	196	023 1 003	Sab-Ép-Pig-Mél	023-51 023-52	33 800		998
						651 600		20 062

6. LISTE DES BÉNÉFICIAIRES DE CAAF ET DE CtAF PAR ORDRE ALPHABÉTIQUE

Nom et adresse de l'usine	Produit	TA	Numéro de client	Essence	UA	Volume (m3)		
						Annuel	Qual. inf.	Sec & sain
1900, boulevard Tadoussac Saint-Fulgence (Québec) GOV 1S0					097-51	24 500		707
						709 900		21 767
PF Résolu Canada Inc. (Saint-Hilarion) 130, rue Cartier Saint-Hilarion (Québec) GOA 3V0	C, S	05	033 1 003	Sab-Ép-Pig-Mél	033-51	120 900		3 336
						120 900		3 336
PF Résolu Canada Inc. (Saint-Thomas) 300, avenue du Moulin Saint-Thomas-Didyme (Québec) GOW 1P0	C, S	208	025 1 007	Sab-Ép-Pig-Mél	025-51	383 300		13 498
						383 300		13 498
PF Résolu Canada Inc. (Senneterre) 300, 6e Avenue, CP 1179 Senneterre (Québec) JOY 2M0	C, S	034	084 1 002	Sab-Ép-Pig-Mél	084-51 087-51	320 000		9 060
						54 600		1 704
						374 600		10 764
Pin Davidson inc. 79, rue Thomas-Lefebvre Mansfield-et-Pontefract (Québec) J0X 1R0	C, S	152	071 1 004	Pins blanc et rouge	071-51 071-52 073-52	29 100		
						12 400		
						9 800		
						51 300		
Portes & Fenêtres Yvon Bordeleau & Fils inc. 440, rue Sainte-Thérèse Saint-Michel-des-Saints (Québec) J0K 3B0	S	323	142 2 001	Bouleau jaune	062-52	100		
				Pins blanc et rouge	062-52	300		
				Thuya	062-52	100		
						500		
Poteaux Sélect inc. 200, Parc industriel Saint-Marc-des-Carières (Québec) GOA 4B0	G	026	031 2 020	Pin gris	041-51	3 100		
					042-51	2 000		
					043-51	2 500		
					043-52	7 100		
					062-52	300		
					<u>15 000</u>			
				Pin rouge	041-51	150		
					062-51	100		
					062-52	100		
						<u>350</u>		
	15 350							
Produits forestiers Arbec s.e.n.c. (L'Ascension-de-Notre-Seigneur) 5005, route Uniforêt, CP 70 L'Ascension-de-Notre-Seigneur (Québec) GOW 1Y0	C, S	201	024 1 003	Sab-Ép-Pig-Mél	024-51 024-52	41 900		1 442
						717 600		23 853
						759 500		25 295
Produits forestiers Arbec s.e.n.c. (Port-Cartier - Sciage) 175, boulevard du Portage-des-Mousses, CP 4000 Port-Cartier (Québec) G5B 2V9	C, S	344	094 1 002	Sab-Ép-Pig-Mél	094-51 094-52	347 800		11 739
						487 400		19 394
						835 200		31 133
Produits forestiers Arbec s.e.n.c. (Shawinigan) 775, 122e Rue, CP 40 Shawinigan (Québec) G9T 5K7	F	256	041 0 007	Bouleau à papier	041-51	11 400		
					042-51	15 200		
					043-52	18 000		
						<u>44 600</u>		
				Peupliers	031-51	1 200		
					041-51	89 100		
					042-51	79 000		
					043-52	130 700		
					062-51	25 600		
	<u>325 600</u>							
	370 200							
Produits forestiers Basques inc.	E	069	011 2 008	Feuillus durs	011-52 012-51	7 900		
						2 900		

6. LISTE DES BÉNÉFICIAIRES DE CAAF ET DE CtAF PAR ORDRE ALPHABÉTIQUE

Nom et adresse de l'usine	Produit	TA	Numéro de client	Essence	UA	Volume (m3)		
						Annuel	Qual. inf.	Sec & sain
100, rue de la Beurrerie Saint-Mathieu-de-Rioux (Québec) GOL 3T0					012-52	1 100 11 900		
Produits forestiers Berscifor inc. 84, chemin Bersimis Lac-au-Brochet (Québec) GOT 1E0	C, S	338	092 1 003	Sab-Ép-Pig-Mél	097-51	215 400 215 400		6 217 6 217
Produits forestiers Mauricie S.E.C. 2419, route 155 Sud La Tuque (Québec) G9X 3N8	C, S	347	042 1 006	Sab-Ép-Pig-Mél	041-51 042-51 043-51 043-52	78 300 221 200 7 000 263 000 569 500		1 191 5 355 199 5 785 12 530
Produits Forestiers Miniers "Abitibi" inc. 259, route Fournière Malartic (Québec) JOY 1Z0	C, S	033	083 1 004	Sab-Ép-Pig-Mél	083-51	8 500 8 500		273 273
Produits forestiers Nabakatuk 2008, S.E.N.C. km 260, route 113 Waswanipi (Québec) JOY 3C0	C, S	345	107 1 004	Sab-Ép-Pig-Mél	026-63 026-65 087-63 087-64	20 700 20 200 27 800 50 300 119 000		713 739 1 080 2 109 4 641
Produits forestiers Petit-Paris inc. 75, chemin Chute des Passes Saint-Ludger-de-Milot (Québec) GOW 2B0	C, S	219	027 1 004	Sab-Ép-Pig-Mél	023-52 024-51	6 100 419 000 425 100		188 14 421 14 609
Produits forestiers Temrex, société en commandite (Nouvelle) 521, route 132 Ouest Nouvelle (Québec) GOC 2G0	C, S	099	111 1 003	Sab-Ép-Pig-Mél	111-53 112-55	252 700 105 100 357 800		4 882 1 857 6 739
RBF Scierie La Tuque inc. 100, chemin Rivière-au-Lait La Tuque (Québec) G9X 3N7	C, S	349	042 1 014	Feuillus durs	042-51 043-51 043-52		49 300 32 400 31 300 113 000	
RBF Scierie St-Tite inc. 845, route 153 Saint-Tite (Québec) GOX 3H0	C, S	248	041 1 020	Bouleau à papier	041-51 042-51 043-51 043-52	13 600 3 100 6 000 400 23 100		
				Bouleau jaune	041-51 042-51 043-52	18 800 1 300 2 900 23 000		
				Ér, Hég, Ch, Til et Auf	041-51 042-51 043-52	25 200 5 500 3 000 33 700		
				Peupliers	043-52	1 000		
				Pins blanc et rouge	041-51	450		
						81 250		
Rosario Poirier inc. (Saint-Alphonse - Sciage) 130, route Saint-Alphonse, CP 88 Saint-Alphonse (Québec) GOC 2V0	C, S	106	111 1 005	Peupliers	111-53 111-54	20 300 3 600 23 900		
				Sab-Ép-Pig-Mél	111-54 112-55	2 700 11 500 14 200		63 203
						38 100		266

6. LISTE DES BÉNÉFICIAIRES DE CAAF ET DE CtAF PAR ORDRE ALPHABÉTIQUE

Nom et adresse de l'usine	Produit	TA	Numéro de client	Essence	UA	Volume (m3)		
						Annuel	Qual. inf.	Sec & sain
Sartio inc. (Angliers - Tournage et façonnage) 1689, montée Giroux Angliers (Québec) J0Z 1A0	G	391	081 2 018	Pin rouge	081-52	400 400		
Scierie Baie-Trinité inc. 142, route 138 Baie-Trinité (Québec) G0H 1A0	C, S	351	094 1 003	Sab-Ép-Pig-Mél	093-51 094-51 094-52	74 000 145 500 44 900 264 400		2 150 4 911 1 787 8 848
Scierie Blondeau inc. (Saint-Louis-de-Blandford) 5, rue Desrosiers Saint-Louis-de-Blandford (Québec) G0Z 1B0	C, S	429	171 1 031	Feuillus durs Pruche Sab-Ép-Pig-Mél	034-51 034-51 034-51	750 750 3 450 4 950		24 24
Scierie Bondu inc. 319, chemin H. Bondu Notre-Dame-de-Pontmain (Québec) J0W 1S0	C, S	138	154 1 003	Pins blanc et rouge	061-51 061-52 062-51 062-52 064-51 064-52 072-51 073-51 074-51	600 900 1 600 1 300 6 800 4 900 2 700 6 900 5 300 31 000		
Scierie Carrière Itée 530, boulevard de l'Aéroparc Lachute (Québec) J8H 3R8	C, S	274	151 1 020	Bouleau à papier Bouleau jaune Érables Hég, Ch, Til et Auf Peupliers	061-51 061-51 061-51 061-51 061-51	1 400 2 300 11 400 2 800 1 200 19 100		
Scierie de Sainte-Irène Itée 254, rangs 4 et 5 Sainte-Irène (Québec) G0J 2P0	C, S	089	012 1 015	Peupliers Sab-Ép-Pig-Mél	012-53 012-53 012-54	100 12 700 100 12 800 12 900		126 1 127
Scierie Dion & Fils inc. 147, rue Saint-Alexis Saint-Raymond (Québec) G3L 1S1	C, S	229	031 1 001	Feuillus durs Sab-Ép-Pig-Mél	031-51 031-52 031-51 031-52	14 250 5 600 19 850 14 225 58 600 72 825 92 675	4 800 10 200	162 939 1 101
Scierie Girard inc. 5872, route Bouleaux Jonquière (Québec) G7P 1E3	C, S	199	021 1 009	Sab-Ép-Pig-Mél	023-52	50 000 50 000		1 539 1 539
Scierie Landrienne inc. 389, chemin du Moulin Landrienne (Québec) J0Y 1V0	C, S	042	086 1 007	Sab-Ép-Pig-Mél	086-51 086-52 086-63 086-65	180 700 115 600 11 000 59 900 367 200		4 648 3 748 486 2 386 11 268
Scierie Lauzé inc. 2720, rue Principale Saint-Édouard-de-Lotbinière (Québec) G0S 1Y0	C, S	134	124 1 045	Feuillus durs Pruche	034-51 034-51	750 750		

6. LISTE DES BÉNÉFICIAIRES DE CAAF ET DE CtAF PAR ORDRE ALPHABÉTIQUE

Nom et adresse de l'usine	Produit	TA	Numéro de client	Essence	UA	Volume (m3)		
						Annuel	Qual. inf.	Sec & sain
				Sab-Ép-Pig-Mél	034-51	3 450 4 950		24 24
Scierie Lapaqco inc. Rang 13 Fugèreville (Québec) J0Z 2A0	C, S	176	081 1 013	Bouleau à papier	081-52	3 200 3 200	1 500 1 500	
Scierie P.S.E. inc. 491, boulevard Chabot, CP 129 Saint-Ubalde (Québec) G0A 4L0	C, S	239	031 1 006	Pruche Sab-Ép-Pig-Mél	031-51 031-51 041-51	100 47 775 8 525 <u>56 300</u> 56 400		545 130 675
Scierie Rivest inc. 880, route Louis-Cyr Saint-Jean-de-Matha (Québec) J0K 2S0	C, S	326	142 1 017	Pins blanc et rouge Sab-Ép-Pig-Mél	062-51 062-52 062-51 062-52	300 1 000 <u>1 300</u> 4 900 5 900 <u>10 800</u> 12 100		 34 130 164
Scierie Rivière Saint-Jean inc. 2001, rue de la Scierie Rivière-Saint-Jean (Québec) G0G 2N0	C, S	362	095 1 002	Sab-Ép-Pig-Mél	095-51	115 100 115 100		2 244 2 244
Simon Lussier Itée (Sainte-Émélie-de-l'Énergie) 861, rue Saint-Joseph Sainte-Émélie-de-l'Énergie (Québec) J0K 2K0	C, S	282	142 1 005	Bouleau à papier Bouleau jaune Peupliers	062-51 062-52 062-51 062-52 062-51 062-52	9 400 17 500 <u>26 900</u> 6 900 9 800 <u>16 700</u> 5 000 5 000 <u>10 000</u> 53 600	7 400 11 800 3 400 4 700 27 300	
S.M.T. inc. 131, rue Principale Saint-Thomas-Didyme (Québec) G8M 4G6	S	390	025 2 016	Feuillus durs Sab-Ép-Pig-Mél	025-51 025-51	500 900 1 400		 32 32
Société en commandite Scierie Opitciwan Kilomètre 164, CP 270 Obedjiwan (Québec) G0W 3B0	C, S	366	042 1 008	Sab-Ép-Pig-Mél	026-51	93 600 93 600		3 258 3 258
Société en commandite Services forestiers atikamekw aski 57, rue Kenosi, CP 221 Wemotaci (Québec) G0X 3R0		400	042 A 004	Sab-Ép-Pig-Mél	042-51 043-51 043-52	19 000 59 500 5 500 84 000		460 1 688 121 2 269
Société en commandite Stadacona WB (Québec - Sciage) 1092, avenue Lapierre Québec (Québec) G3E 1Z3	C, S	02	031 1 014	Sab-Ép-Pig-Mél	031-53	100 600 100 600		1 525 1 525
Stella-Jones inc. (Masson-Angers - Poteaux) 426, chemin Montréal Est, CP 2737 Gatineau (Québec) J8M 1V6	G	025	072 2 007	Pin gris	071-51 071-52 073-51 073-52	500 600 1 400 1 700 4 200		

6. LISTE DES BÉNÉFICIAIRES DE CAAF ET DE CtAF PAR ORDRE ALPHABÉTIQUE

Nom et adresse de l'usine	Produit	TA	Numéro de client	Essence	UA	Volume (m3)		
						Annuel	Qual. inf.	Sec & sain
				Pin rouge	071-51 071-52 072-51 073-51 081-51 081-52 083-51	1 300 2 500 100 1 600 5 400 7 100 500 <u>18 500</u>		
						22 700		
Tembec (Béarn) 67, rue Principale Sud Béarn (Québec) J0Z 1G0	C, S	172	081 1 003	Sab-Ép-Pig-Mél	081-51 081-52 082-51	84 100 212 800 246 500 <u>543 400</u>		1 515 5 919 6 670 14 104
Tembec (La Sarre) 495, route 111 Ouest, CP 2500 La Sarre (Québec) J9Z 2X6	C, S	036	085 1 002	Sab-Ép-Pig-Mél	085-51 085-62 086-52	511 400 14 000 19 700 <u>545 100</u>		16 664 632 639 17 935
Tembec (Matane) 400, rue du Port, CP 640 Matane (Québec) G4W 3P6	P	350	012 0 003	Feuillus durs	011-51 012-54 111-53	9 300 2 500 28 000 <u>39 800</u>		
				Peupliers	011-51 011-52 012-51 012-52 012-53 012-54 111-51 111-52 111-53 111-54 112-57	14 100 7 200 3 400 1 400 7 300 5 300 400 500 13 500 2 400 1 700 <u>57 200</u>		
						97 000		
Tembec (Senneterre) 250, chemin Normick Senneterre (Québec) J0Y 2M0	C, S	035	084 1 001	Sab-Ép-Pig-Mél	084-51 084-62 087-51 087-63	120 900 118 700 38 000 80 400 <u>358 000</u>		3 423 3 885 1 186 3 125 11 619
Tembec (Témiscaming - Pâtes et papiers) 33, chemin Kipawa, CP 3000 Témiscaming (Québec) J0Z 3R0	P	175	081 0 001	Bouleau à papier	081-51 081-52	15 600 78 700 <u>94 300</u>		
				Bouleau jaune	081-51 081-52	25 400 22 800 <u>48 200</u>		
				Érables	081-51 081-52	46 800 29 800 <u>76 600</u>		
				Hég, Ch, Til et Auf	081-51 081-52	11 400 2 400 <u>13 800</u>		
				Peupliers	081-51 081-52	10 500 40 900 <u>51 400</u>		
				Pins blanc et rouge	081-51 081-52	7 400 5 800 <u>13 200</u>		
						297 500		

6. LISTE DES BÉNÉFICIAIRES DE CAAF ET DE CtAF PAR ORDRE ALPHABÉTIQUE

Nom et adresse de l'usine	Produit	TA	Numéro de client	Essence	UA	Volume (m3)							
						Annuel	Qual. inf.	Sec & sain					
Trebio inc. 211, route 301, CP 99 Portage-du-Fort (Québec) J0X 2T0	E	430	071 4 003	Autres feuillus durs	071-51 071-52	16 800 17 600 <u>34 400</u>							
				Bouleau jaune	071-51 071-52	8 600 18 500 <u>27 100</u>							
				Érables	071-51 071-52	44 500 27 500 <u>72 000</u>							
				Pins blanc et rouge	071-51 071-52 072-51 073-51	4 800 7 100 500 3 600 <u>16 000</u>							
				Pruche	071-51 071-52 072-51 073-51	2 900 5 300 7 100 4 700 <u>20 000</u>							
						169 500							
Uniboard Canada inc. (Sayabec) 152, rue Pouliot, CP 340 Sayabec (Québec) G0J 3K0	F	108	012 0 001	Feuillus durs	012-51 012-52 012-53 012-54 111-51 111-52 111-54 112-57	9 300 9 800 29 800 14 400 7 400 12 000 2 800 5 200							
							90 700						
					Uniboard Canada inc. (Val-d'Or) 2700, boulevard Jean-Jacques Cossette Val-d'Or (Québec) J9P 5G6	F	424	083 0 002	Bouleau à papier	083-51 084-51	41 300 12 500 <u>53 800</u>		
									Bouleau jaune	083-51	10 200		
									Érables	083-51	6 300		
											70 300		
					Valibois inc. 267, boulevard Saint-David Saint-David-de-Falardeau (Québec) G0V 1C0	C, S	307	023 1 006	Feuillus durs	022-51 023-51 023-52 024-52 097-51	2 000 5 500 13 000 300 400 <u>21 200</u>	3 000 6 500 37 000 700 1 600	
Peupliers	023-52 097-51	3 000 1 000 <u>4 000</u>											
		25 200	48 800										
Vexco inc. 2441, route 165, CP 36 Saint-Ferdinand (Québec) G0N 1N0	C, S	135	171 1 026	Feuillus durs						034-51 034-52	1 000 2 500		
											3 500		
Welsh & Fils inc. 333, rue Principale Saint-Alban (Québec) G0A 3B0	C, S	396	031 1 002	Peupliers	031-51	100							
				Sab-Ép-Pig-Mél	031-51	100		5					
						200		5					

7. LISTE DES BÉNÉFICIAIRES DE CAAF ET CtAF PAR UNITÉ D'AMÉNAGEMENT (UA)

En grisé : Représentant pour le plan annuel d'intervention

UA	TA	Nom du bénéficiaire	Produits	Numéro de client	Essence	Volume (m3)		
						Annuel	Qual. inf.	Sec & sain
011-51	55	Bégin & Bégin inc. (Saint-Juste-du-Lac)	C, S	011 1 002	Feuillus durs	13 000		
	11	Bois de sciage Lafontaine inc. (Sainte-Perpétue)	C, S	125 1 002	Sab-Ép-Pig-Mél	17 900		199
	68	Cascades Canada ULC (Cabano)	P	011 0 003	Feuillus durs	20 200		
	61	Groupe Lebel (2004) inc. (Biencourt)	C, S	011 1 001	Sab-Ép-Pig-Mél	1 000		11
	70	Groupe Lebel (2004) inc. (Dégelis)	C, S	011 1 014	Sab-Ép-Pig-Mél	15 000		166
	59	Groupe Lebel (2004) inc. (Saint-Joseph-de-Kamouraska)	C, S	011 1 012	Sab-Ép-Pig-Mél	16 200		180
	72	Groupe NBG inc.	C, S	011 1 018	Peupliers	17 700		
	226	La Corporation internationale Masonite	C, D	051 1 035	Feuillus durs	100		
	63	Les Bardeaux Lajoie inc. (Saint-Eusèbe)	B	011 2 007	Thuya	5 900		
	421	Municipalité de Mont-Carmel		011 M 001	Sab-Ép-Pig-Mél	2 400		27
	350	Tembec (Matane)	P	012 0 003	Feuillus durs Peupliers	9 300 14 100 <u>23 400</u>		
	011-52	55	Bégin & Bégin inc. (Saint-Juste-du-Lac)	C, S	011 1 002	Feuillus durs	10 400	
68		Cascades Canada ULC (Cabano)	P	011 0 003	Feuillus durs	17 800		
61		Groupe Lebel (2004) inc. (Biencourt)	C, S	011 1 001	Peupliers Sab-Ép-Pig-Mél	1 300 2 200 <u>3 500</u>		26 <u>26</u>
70		Groupe Lebel (2004) inc. (Dégelis)	C, S	011 1 014	Sab-Ép-Pig-Mél	39 000		459
72		Groupe NBG inc.	C, S	011 1 018	Peupliers	7 500		
226		La Corporation internationale Masonite	C, D	051 1 035	Feuillus durs	100		
63		Les Bardeaux Lajoie inc. (Saint-Eusèbe)	B	011 2 007	Thuya	5 450		
69		Produits forestiers Basques inc.	E	011 2 008	Feuillus durs	7 900		
350		Tembec (Matane)	P	012 0 003	Peupliers	7 200		
012-51		61	Groupe Lebel (2004) inc. (Biencourt)	C, S	011 1 001	Peupliers Sab-Ép-Pig-Mél	2 100 5 200 <u>7 300</u>	
	70	Groupe Lebel (2004) inc. (Dégelis)	C, S	011 1 014	Sab-Ép-Pig-Mél	41 700		519
	76	Groupe Lebel (2004) inc. (Squatec)	C, S	011 1 016	Sab-Ép-Pig-Mél	16 600		207
	72	Groupe NBG inc.	C, S	011 1 018	Peupliers	1 700		
	226	La Corporation internationale Masonite	C, D	051 1 035	Feuillus durs	50		
	63	Les Bardeaux Lajoie inc. (Saint-Eusèbe)	B	011 2 007	Thuya	900		
	85	Multi Cèdre Itée	B	012 2 008	Thuya	8 500		
	69	Produits forestiers Basques inc.	E	011 2 008	Feuillus durs	2 900		
	350	Tembec (Matane)	P	012 0 003	Peupliers	3 400		
	108	Uniboard Canada inc. (Sayabec)	F	012 0 001	Feuillus durs	9 300		
012-52	226	La Corporation internationale Masonite	C, D	051 1 035	Feuillus durs	50		
	87	Lulumco inc.	C, S	012 1 002	Sab-Ép-Pig-Mél	75 900		862
	69	Produits forestiers Basques inc.	E	011 2 008	Feuillus durs	1 100		
	350	Tembec (Matane)	P	012 0 003	Peupliers	1 400		
	108	Uniboard Canada inc. (Sayabec)	F	012 0 001	Feuillus durs	9 800		
	92	9206-0805 Québec inc.	C, S	012 1 018	Peupliers	1 800		
012-53	90	Bois CFM inc.	C, S	012 1 011	Peupliers	7 400		
	88	Bois d'oeuvre Cedrico inc. (Causapsal)	C, S	012 1 012	Sab-Ép-Pig-Mél	172 800		1 718
	226	La Corporation internationale Masonite	C, D	051 1 035	Feuillus durs	100		
	85	Multi Cèdre Itée	B	012 2 008	Thuya	600		
	89	Scierie de Sainte-Irène Itée	C, S	012 1 015	Peupliers Sab-Ép-Pig-Mél	100 12 700 <u>12 800</u>		126 <u>126</u>
	350	Tembec (Matane)	P	012 0 003	Peupliers	7 300		

7. LISTE DES BÉNÉFICIAIRES DE CAAF ET CtAF PAR UNITÉ D'AMÉNAGEMENT (UA)

En grisé : Représentant pour le plan annuel d'intervention

UA	TA	Nom du bénéficiaire	Produits	Numéro de client	Essence	Volume (m3)			
						Annuel	Qual. inf.	Sec & sain	
	108	Uniboard Canada inc. (Sayabec)	F	012 0 001	Feuillus durs	29 800			
	92	9206-0805 Québec inc.	C, S	012 1 018	Peupliers	2 000			
012-54	11	Bois de sciage Lafontaine inc. (Sainte-Perpétue)	C, S	125 1 002	Sab-Ép-Pig-Mél	2 900		32	
	61	Groupe Lebel (2004) inc. (Biencourt)	C, S	011 1 001	Sab-Ép-Pig-Mél	3 700		41	
	91	Groupe Lebel (2004) inc. (Price)	C, S	012 1 003	Sab-Ép-Pig-Mél	93 500		1 041	
	226	La Corporation internationale Masonite	C, D	051 1 035	Feuillus durs	50			
	85	Multi Cèdre Itée	B	012 2 008	Thuya	2 200			
	89	Scierie de Sainte-Irène Itée	C, S	012 1 015	Sab-Ép-Pig-Mél	100		1	
	350	Tembec (Matane)	P	012 0 003	Feuillus durs Peupliers	2 500 5 300 <u>7 800</u>			
	108	Uniboard Canada inc. (Sayabec)	F	012 0 001	Feuillus durs	14 400			
	92	9206-0805 Québec inc.	C, S	012 1 018	Peupliers Sab-Ép-Pig-Mél	6 800 13 400 <u>20 200</u>		149 <u>149</u>	
	022-51	6	Coopérative de Solidarité Valoribois	C, S	021 1 013	Peupliers	17 000		
178		E. Tremblay & Fils Itée	C, S	021 1 003	Peupliers	1 900			
263		Emballages RockTenn - Canada s.e.c. (La Tuque)	P	042 0 001	Bouleau à papier	3 000			
204		Industries T.L.T. inc.	C, S	024 1 001	Feuillus durs	18 500	41 500		
190		Les Industries Piékouagame inc.	C, S	022 1 003	Peupliers Sab-Ép-Pig-Mél	13 800 67 000 <u>80 800</u>		1 689 <u>1 689</u>	
191		Louisiana-Pacific Canada Ltd. (Chambord)	F	022 0 001	Feuillus durs Peupliers	42 500 71 000 <u>113 500</u>			
189		PF Résolu Canada Inc. (Roberval)	C, S	022 1 005	Sab-Ép-Pig-Mél	312 200		7 870	
307		Valibois inc.	C, S	023 1 006	Feuillus durs	2 000	3 000		
023-51		6	Coopérative de Solidarité Valoribois	C, S	021 1 013	Peupliers	10 000		
		178	E. Tremblay & Fils Itée	C, S	021 1 003	Peupliers	3 000		
	263	Emballages RockTenn - Canada s.e.c. (La Tuque)	P	042 0 001	Bouleau à papier	5 000			
	204	Industries T.L.T. inc.	C, S	024 1 001	Feuillus durs	7 000	13 000		
	181	La Scierie Martel Itée	C, S	021 1 004	Sab-Ép-Pig-Mél	42 900		1 266	
	182	Les Scieries du Lac St-Jean inc.	C, S	021 1 006	Pins blanc et rouge Sab-Ép-Pig-Mél	100 136 000 <u>136 100</u>		4 015 <u>4 015</u>	
	191	Louisiana-Pacific Canada Ltd. (Chambord)	F	022 0 001	Feuillus durs Peupliers	18 500 26 000 <u>44 500</u>			
	196	PF Résolu Canada Inc. (Saint-Fulgence)	C, S	023 1 003	Sab-Ép-Pig-Mél	33 800		998	
	307	Valibois inc.	C, S	023 1 006	Feuillus durs	5 500	6 500		
	023-52	6	Coopérative de Solidarité Valoribois	C, S	021 1 013	Peupliers	20 000		
178		E. Tremblay & Fils Itée	C, S	021 1 003	Peupliers	3 600			
263		Emballages RockTenn - Canada s.e.c. (La Tuque)	P	042 0 001	Bouleau à papier	30 000			
185		Groupe Lignarex inc.	C, S	021 1 001	Sab-Ép-Pig-Mél	65 000		2 001	
204		Industries T.L.T. inc.	C, S	024 1 001	Feuillus durs	6 000	24 000		
181		La Scierie Martel Itée	C, S	021 1 004	Sab-Ép-Pig-Mél	2 100		65	
191		Louisiana-Pacific Canada Ltd. (Chambord)	F	022 0 001	Feuillus durs Peupliers	24 000 48 000 <u>72 000</u>			
196		PF Résolu Canada Inc. (Saint-Fulgence)	C, S	023 1 003	Sab-Ép-Pig-Mél	651 600		20 062	
219		Produits forestiers Petit-Paris inc.	C, S	027 1 004	Sab-Ép-Pig-Mél	6 100		188	
199		Scierie Girard inc.	C, S	021 1 009	Sab-Ép-Pig-Mél	50 000		1 539	

7. LISTE DES BÉNÉFICIAIRES DE CAAF ET CtAF PAR UNITÉ D'AMÉNAGEMENT (UA)

En grisé : Représentant pour le plan annuel d'intervention

UA	TA	Nom du bénéficiaire	Produits	Numéro de client	Essence	Volume (m3)		
						Annuel	Qual. inf.	Sec & sain
	307	Valibois inc.	C, S	023 1 006	Feuillus durs Peupliers	13 000 3 000 <u>16 000</u>	37 000 <u>37 000</u>	
024-51	178	E. Tremblay & Fils Itée	C, S	021 1 003	Peupliers	10 200		
	204	Industries T.L.T. inc.	C, S	024 1 001	Feuillus durs	8 000	23 000	
	191	Louisiana-Pacific Canada Ltd. (Chambord)	F	022 0 001	Feuillus durs Peupliers	8 000 20 000 <u>28 000</u>		
	220	PF Résolu Canada Inc. (Dolbeau-Mistassini - Sciage)	C, S	027 1 002	Sab-Ép-Pig-Mél	261 100		8 987
	201	Produits forestiers Arbec s.e.n.c. (L'Ascension-de-Notre-Seigneur)	C, S	024 1 003	Sab-Ép-Pig-Mél	41 900		1 442
	219	Produits forestiers Petit-Paris inc.	C, S	027 1 004	Sab-Ép-Pig-Mél	419 000		14 421
024-52	178	E. Tremblay & Fils Itée	C, S	021 1 003	Peupliers	8 100		
	204	Industries T.L.T. inc.	C, S	024 1 001	Feuillus durs	2 200	12 800	
	191	Louisiana-Pacific Canada Ltd. (Chambord)	F	022 0 001	Feuillus durs Peupliers	2 000 16 000 <u>18 000</u>		
	201	Produits forestiers Arbec s.e.n.c. (L'Ascension-de-Notre-Seigneur)	C, S	024 1 003	Sab-Ép-Pig-Mél	717 600		23 853
	307	Valibois inc.	C, S	023 1 006	Feuillus durs	300	700	
025-51	423	Conseil des montagnais du Lac-Saint-Jean		022 A 001	Sab-Ép-Pig-Mél	50 000		1 761
	178	E. Tremblay & Fils Itée	C, S	021 1 003	Peupliers	24 800		
	263	Emballages RockTenn - Canada s.e.c. (La Tuque)	P	042 0 001	Bouleau à papier	50 000	25 500	
	204	Industries T.L.T. inc.	C, S	024 1 001	Feuillus durs	24 500		
	217	Les Chantiers de Chibougamau Itée	C, S	102 1 002	Sab-Ép-Pig-Mél	111 200		3 916
	191	Louisiana-Pacific Canada Ltd. (Chambord)	F	022 0 001	Feuillus durs Peupliers	36 000 104 000 <u>140 000</u>		
	249	Papiers de publication Kruger inc. (Trois-Rivières)	P	041 0 005	Sab-Ép-Pig-Mél	8 100		285
	206	PF Résolu Canada Inc. (Girardville)	C, S	025 1 001	Sab-Ép-Pig-Mél	715 300		25 189
	207	PF Résolu Canada Inc. (La Doré)	C, S	025 1 009	Sab-Ép-Pig-Mél	648 200		22 826
	189	PF Résolu Canada Inc. (Roberval)	C, S	022 1 005	Sab-Ép-Pig-Mél	62 700		2 208
	209	PF Résolu Canada Inc. (Saint-Félicien)	C, S	025 1 006	Sab-Ép-Pig-Mél	108 000		3 803
	208	PF Résolu Canada Inc. (Saint-Thomas)	C, S	025 1 007	Sab-Ép-Pig-Mél	383 300		13 498
	390	S.M.T. inc.	S	025 2 016	Feuillus durs Sab-Ép-Pig-Mél	500 900 <u>1 400</u>		32 <u>32</u>
026-51	215	Barrette-Chapais Itée	C, S	102 1 003	Sab-Ép-Pig-Mél	58 200		2 026
	23	Bois K.M.S. (GMI) Itée	G	154 2 012	Pin gris	600		
	366	Société en commandite Scierie Opitciwan	C, S	042 1 008	Sab-Ép-Pig-Mél	93 600		3 258
026-61	215	Barrette-Chapais Itée	C, S	102 1 003	Sab-Ép-Pig-Mél	27 700		1 087
	23	Bois K.M.S. (GMI) Itée	G	154 2 012	Pin gris	200		
	414	Corporation forestière Eenatuk		102 A 001	Sab-Ép-Pig-Mél	59 800		2 313
	217	Les Chantiers de Chibougamau Itée	C, S	102 1 002	Sab-Ép-Pig-Mél	89 400		3 507
	249	Papiers de publication Kruger inc. (Trois-Rivières)	P	041 0 005	Sab-Ép-Pig-Mél	12 300		483
026-62	23	Bois K.M.S. (GMI) Itée	G	154 2 012	Pin gris	100		
	414	Corporation forestière Eenatuk		102 A 001	Sab-Ép-Pig-Mél	65 200		2 794
	217	Les Chantiers de Chibougamau Itée	C, S	102 1 002	Sab-Ép-Pig-Mél	61 700		2 644
	354	Les Entreprises Alain Maltais inc.	S	102 2 008	Feuillus durs Peupliers	50 50		

7. LISTE DES BÉNÉFICIAIRES DE CAAF ET CtAF PAR UNITÉ D'AMÉNAGEMENT (UA)

En grisé : Représentant pour le plan annuel d'intervention

UA	TA	Nom du bénéficiaire	Produits	Numéro de client	Essence	Volume (m3)		
						Annuel	Qual. inf.	Sec & sain
	249	Papiers de publication Kruger inc. (Trois-Rivières)	P	041 0 005	Sab-Ép-Pig-Mél	<u>100</u> 12 600		540
026-63	215	Barrette-Chapais Itée	C, S	102 1 003	Sab-Ép-Pig-Mél	39 000		1 344
	23	Bois K.M.S. (GMI) Itée	G	154 2 012	Pin gris	300		
	409	Corporation foncière de Waswanipi		107 A 001	Sab-Ép-Pig-Mél	60 100		2 071
	354	Les Entreprises Alain Maltais inc.	S	102 2 008	Feuillus durs Peupliers	50 50 <u>100</u>		
	345	Produits forestiers Nabakatuk 2008, S.E.N.C.	C, S	107 1 004	Sab-Ép-Pig-Mél	20 700		713
026-64	215	Barrette-Chapais Itée	C, S	102 1 003	Sab-Ép-Pig-Mél	72 100		2 795
	23	Bois K.M.S. (GMI) Itée	G	154 2 012	Pin gris	400		
	217	Les Chantiers de Chibougamau Itée	C, S	102 1 002	Sab-Ép-Pig-Mél	175 400		6 800
	354	Les Entreprises Alain Maltais inc.	S	102 2 008	Feuillus durs Peupliers	50 50 <u>100</u>		
	249	Papiers de publication Kruger inc. (Trois-Rivières)	P	041 0 005	Sab-Ép-Pig-Mél	5 500		213
026-65	215	Barrette-Chapais Itée	C, S	102 1 003	Sab-Ép-Pig-Mél	91 000		3 331
	23	Bois K.M.S. (GMI) Itée	G	154 2 012	Pin gris	300		
	409	Corporation foncière de Waswanipi		107 A 001	Sab-Ép-Pig-Mél	64 900		2 376
	217	Les Chantiers de Chibougamau Itée	C, S	102 1 002	Sab-Ép-Pig-Mél	50 600		1 852
	354	Les Entreprises Alain Maltais inc.	S	102 2 008	Feuillus durs Peupliers	50 50 <u>100</u>		
	249	Papiers de publication Kruger inc. (Trois-Rivières)	P	041 0 005	Sab-Ép-Pig-Mél	5 900		216
	345	Produits forestiers Nabakatuk 2008, S.E.N.C.	C, S	107 1 004	Sab-Ép-Pig-Mél	20 200		739
026-66	215	Barrette-Chapais Itée	C, S	102 1 003	Sab-Ép-Pig-Mél	140 400		5 576
	23	Bois K.M.S. (GMI) Itée	G	154 2 012	Pin gris	500		
027-51	178	E. Tremblay & Fils Itée	C, S	021 1 003	Peupliers	18 400	35 000	
	263	Emballages RockTenn - Canada s.e.c. (La Tuque)	P	042 0 001	Bouleau à papier	12 000		
	204	Industries T.L.T. inc.	C, S	024 1 001	Feuillus durs	15 000		
	191	Louisiana-Pacific Canada Ltd. (Chambord)	F	022 0 001	Feuillus durs Peupliers	26 000 43 000 <u>69 000</u>		
	220	PF Résolu Canada Inc. (Dolbeau-Mistassini - Sciage)	C, S	027 1 002	Sab-Ép-Pig-Mél	519 100		18 161
	206	PF Résolu Canada Inc. (Girardville)	C, S	025 1 001	Sab-Ép-Pig-Mél	72 200		2 526
	209	PF Résolu Canada Inc. (Saint-Félicien)	C, S	025 1 006	Sab-Ép-Pig-Mél	329 300		11 521
031-51	318	Boiseries Savco inc.	C, S	041 1 023	Feuillus durs		6 000	
	232	Charbon de Bois Feuille d'Érable inc.	E	031 2 007	Feuillus durs		4 800	
	225	Domtar inc. (Windsor - Pâtes et papiers)	P	051 0 003	Feuillus durs	17 900		
	233	Éloi Moisan inc.	C, S	031 1 003	Sab-Ép-Pig-Mél	100		1
	231	Gestofor inc.	C, S	031 1 009	Feuillus durs Peupliers Sab-Ép-Pig-Mél	5 700 800 300 <u>6 800</u>		3 <u>3</u>
	242	Kruger Wayagamack inc.	P	041 0 003	Sab-Ép-Pig-Mél	2 400		27
	255	La Compagnie Commonwealth Plywood Itée (Shawinigan)	C, D	041 1 006	Bouleaux jaune et papier	300		
	240	PF Résolu Canada Inc. (Grand-Mère)	P	041 0 004	Sab-Ép-Pig-Mél	3 100		35
	256	Produits forestiers Arbec s.e.n.c. (Shawinigan)	F	041 0 007	Peupliers	1 200		
	229	Scierie Dion & Fils inc.	C, S	031 1 001	Feuillus durs	14 250	4 800	

7. LISTE DES BÉNÉFICIAIRES DE CAAF ET CtAF PAR UNITÉ D'AMÉNAGEMENT (UA)

En grisé : Représentant pour le plan annuel d'intervention

UA	TA	Nom du bénéficiaire	Produits	Numéro de client	Essence	Volume (m3)		
						Annuel	Qual. inf.	Sec & sain
					Sab-Ép-Pig-Mél	14 225 <u>28 475</u>	4 800	162 <u>162</u>
	239	Scierie P.S.E. inc.	C, S	031 1 006	Pruche Sab-Ép-Pig-Mél	100 47 775 <u>47 875</u>		545 <u>545</u>
	396	Welsh & Fils inc.	C, S	031 1 002	Peupliers Sab-Ép-Pig-Mél	100 100 <u>200</u>		5 <u>5</u>
031-52	232	Charbon de Bois Feuille d'Érable inc.	E	031 2 007	Feuillus durs		1 700	
	233	Éloi Moisan inc.	C, S	031 1 003	Sab-Ép-Pig-Mél	100		2
	231	Gestofo inc.	C, S	031 1 009	Feuillus durs	4 200		
	242	Kruger Wayagamack inc.	P	041 0 003	Sab-Ép-Pig-Mél	4 000		64
	255	La Compagnie Commonwealth Plywood Itée (Shawinigan)	C, D	041 1 006	Bouleaux jaune et papier	200		
	240	PF Résolu Canada Inc. (Grand-Mère)	P	041 0 004	Sab-Ép-Pig-Mél	5 500		88
	229	Scierie Dion & Fils inc.	C, S	031 1 001	Feuillus durs Sab-Ép-Pig-Mél	5 600 58 600 <u>64 200</u>	10 200	939 <u>939</u>
031-53	2	Société en commandite Stadacona WB (Québec - Sciage)	C, S	031 1 014	Sab-Ép-Pig-Mél	100 600		1 525
033-51	6	Coopérative de Solidarité Valoribois	C, S	021 1 013	Peupliers Sab-Ép-Pig-Mél	23 300 39 600 <u>62 900</u>		1 093 <u>1 093</u>
	225	Domtar inc. (Windsor - Pâtes et papiers)	P	051 0 003	Feuillus durs Peupliers	25 000 15 500 <u>40 500</u>		
	5	PF Résolu Canada Inc. (Saint-Hilarion)	C, S	033 1 003	Sab-Ép-Pig-Mél	120 900		3 336
034-51	225	Domtar inc. (Windsor - Pâtes et papiers)	P	051 0 003	Feuillus durs	3 800		
	242	Kruger Wayagamack inc.	P	041 0 003	Sab-Ép-Pig-Mél	2 600		18
	355	Le Spécialiste du bardeau de cèdre inc.	B	124 2 007	Thuya	300		
	429	Scierie Blondeau inc. (Saint-Louis-de-Blandford)	C, S	171 1 031	Feuillus durs Pruche Sab-Ép-Pig-Mél	750 750 3 450 <u>4 950</u>		24 <u>24</u>
	134	Scierie Lauzé inc.	C, S	124 1 045	Feuillus durs Pruche Sab-Ép-Pig-Mél	750 750 3 450 <u>4 950</u>		24 <u>24</u>
	135	Vexco inc.	C, S	171 1 026	Feuillus durs	1 000		
034-52	225	Domtar inc. (Windsor - Pâtes et papiers)	P	051 0 003	Feuillus durs Peupliers	22 500 3 700 <u>26 200</u>		
	226	La Corporation internationale Masonite	C, D	051 1 035	Bouleau jaune	400		
	355	Le Spécialiste du bardeau de cèdre inc.	B	124 2 007	Thuya	400		
	227	Les Billots Sélect Mégantic inc.	C, S	051 1 003	Bouleau à papier Bouleau jaune Érables Hég, Ch, Til et Auf Sab-Ép-Pig-Mél	1 300 2 500 7 300 300 4 000 <u>15 400</u>		46 <u>46</u>
	309	Maibec inc. (Saint-Théophile - 340, route 173)	B	124 2 006	Thuya	700		
	135	Vexco inc.	C, S	171 1 026	Feuillus durs	2 500		
035-51	387	Bois BCD inc.	C, S	125 1 022	Peupliers	7 100		
	428	Bois Cargault inc.	C, S	125 1 025	Feuillus durs		2 000	

7. LISTE DES BÉNÉFICIAIRES DE CAAF ET CtAF PAR UNITÉ D'AMÉNAGEMENT (UA)

En grisé : Représentant pour le plan annuel d'intervention

UA	TA	Nom du bénéficiaire	Produits	Numéro de client	Essence	Volume (m3)		
						Annuel	Qual. inf.	Sec & sain
	10	Bois Daaquam inc.	C, S	125 1 011	Sab-Ép-Pig-Mél	35 100		885
	11	Bois de sciage Lafontaine inc. (Sainte-Perpétue)	C, S	125 1 002	Peupliers Sab-Ép-Pig-Mél	1 200 26 300		663
						<u>27 500</u>		<u>663</u>
	225	Domtar inc. (Windsor - Pâtes et papiers)	P	051 0 003	Feuillus durs Peupliers	14 300 3 000		
						<u>17 300</u>		
	415	Maibec inc. (Saint-Pamphile - Bardeaux)	B	125 2 001	Thuya	3 700		
	18	Maibec inc. (Saint-Pamphile - Sciage)	C, S	125 1 010	Sab-Ép-Pig-Mél	27 500		693
	14	Matériaux Blanchet inc. (Saint-Pamphile)	C, S	125 1 007	Sab-Ép-Pig-Mél	27 500		693
041-51	228	Adélarde Goyette & Fils Itée	C, S	031 1 008	Pins blanc et rouge	4 700	43 600	
	318	Boiseries Savco inc.	C, S	041 1 023	Feuillus durs			
	225	Domtar inc. (Windsor - Pâtes et papiers)	P	051 0 003	Feuillus durs	55 000		
	233	Éloi Moisan inc.	C, S	031 1 003	Sab-Ép-Pig-Mél	4 275		65
	263	Emballages RockTenn - Canada s.e.c. (La Tuque)	P	042 0 001	Bouleaux jaune et papier	21 100		
	244	Gérard Crête & Fils inc. (Saint-Roch-de-Mékinac)	C, S	041 1 015	Sab-Ép-Pig-Mél	269 300		4 098
	265	Industries John Lewis Itée	C, D	042 1 002	Bouleau à papier	4 800		
	242	Kruger Wayagamack inc.	P	041 0 003	Sab-Ép-Pig-Mél	35 900		546
	266	La Compagnie Commonwealth Plywood Itée (La Croche)	C, S	042 1 004	Bouleau à papier Bouleau jaune	1 200 100		
						<u>1 300</u>		
	255	La Compagnie Commonwealth Plywood Itée (Shawinigan)	C, D	041 1 006	Bouleau à papier Bouleau jaune	800 2 300		
						<u>3 100</u>		
	355	Le Spécialiste du bardeau de cèdre inc.	B	124 2 007	Thuya	6 600		
	311	Maibec inc. (Saint-Théophile - 318, route 173)	B	124 2 008	Thuya	3 600		
	240	PF Résolu Canada Inc. (Grand-Mère)	P	041 0 004	Sab-Ép-Pig-Mél	30 000		456
	26	Poteaux Sélect inc.	G	031 2 020	Pin gris Pin rouge	3 100 150		
						<u>3 250</u>		
	256	Produits forestiers Arbec s.e.n.c. (Shawinigan)	F	041 0 007	Bouleau à papier Peupliers	11 400 89 100		
						<u>100 500</u>		
	347	Produits forestiers Mauricie S.E.C.	C, S	042 1 006	Sab-Ép-Pig-Mél	78 300		1 191
	248	RBF Scierie St-Tite inc.	C, S	041 1 020	Bouleau à papier Bouleau jaune Ér, Hég, Ch, Til et Auf Pins blanc et rouge	13 600 18 800 25 200 450		
						<u>58 050</u>		
	239	Scierie P.S.E. inc.	C, S	031 1 006	Sab-Ép-Pig-Mél	8 525		130
042-51	228	Adélarde Goyette & Fils Itée	C, S	031 1 008	Pins blanc et rouge	2 300	8 400	
	318	Boiseries Savco inc.	C, S	041 1 023	Feuillus durs			
	263	Emballages RockTenn - Canada s.e.c. (La Tuque)	P	042 0 001	Bouleaux jaune et papier	134 800		
	244	Gérard Crête & Fils inc. (Saint-Roch-de-Mékinac)	C, S	041 1 015	Sab-Ép-Pig-Mél	124 800		3 021
	265	Industries John Lewis Itée	C, D	042 1 002	Bouleau à papier	28 900		
	266	La Compagnie Commonwealth Plywood Itée (La Croche)	C, S	042 1 004	Bouleau à papier Bouleau jaune	15 400 17 200		
						<u>32 600</u>		
	255	La Compagnie Commonwealth Plywood Itée (Shawinigan)	C, D	041 1 006	Bouleau à papier Bouleau jaune	200 2 400		
						<u>2 600</u>		
	355	Le Spécialiste du bardeau de cèdre inc.	B	124 2 007	Thuya	2 000		
	240	PF Résolu Canada Inc. (Grand-Mère)	P	041 0 004	Sab-Ép-Pig-Mél	165 500		4 006
	207	PF Résolu Canada Inc. (La Doré)	C, S	025 1 009	Sab-Ép-Pig-Mél	50 000		1 210

7. LISTE DES BÉNÉFICIAIRES DE CAAF ET CtaF PAR UNITÉ D'AMÉNAGEMENT (UA)

En grisé : Représentant pour le plan annuel d'intervention

UA	TA	Nom du bénéficiaire	Produits	Numéro de client	Essence	Volume (m3)		
						Annuel	Qual. inf.	Sec & sain
	189	PF Résolu Canada Inc. (Roberval)	C, S	022 1 005	Sab-Ép-Pig-Mél	63 200		1 530
	26	Poteaux Sélect inc.	G	031 2 020	Pin gris	2 000		
	256	Produits forestiers Arbec s.e.n.c. (Shawinigan)	F	041 0 007	Bouleau à papier Peupliers	15 200 79 000 <u>94 200</u>		
	347	Produits forestiers Mauricie S.E.C.	C, S	042 1 006	Sab-Ép-Pig-Mél	221 200		5 355
	349	RBF Scierie La Tuque inc.	C, S	042 1 014	Feuillus durs		49 300	
	248	RBF Scierie St-Tite inc.	C, S	041 1 020	Bouleau à papier Bouleau jaune ÉR, Hég, Ch, Til et Auf	3 100 1 300 5 500 <u>9 900</u>		
	400	Société en commandite Services forestiers atikamekw aski		042 A 004	Sab-Ép-Pig-Mél	19 000		460
043-51	215	Barrette-Chapais Itée	C, S	102 1 003	Sab-Ép-Pig-Mél	33 800		959
	139	Bois nobles Ka'N'Enda Itée (Mont-Laurier - Déroulage)	D	154 2 006	Peupliers	1 300		
	263	Emballages RockTenn - Canada s.e.c. (La Tuque)	P	042 0 001	Bouleaux jaune et papier Peupliers	81 600 20 000 <u>101 600</u>		
	265	Industries John Lewis Itée	C, D	042 1 002	Bouleau à papier	13 900		
	267	Industries Parent inc.	C, S	042 1 012	Sab-Ép-Pig-Mél	623 000		17 676
	242	Kruger Wayagamack inc.	P	041 0 003	Sab-Ép-Pig-Mél	7 500		213
	255	La Compagnie Commonwealth Plywood Itée (Shawinigan)	C, D	041 1 006	Bouleau à papier	1 500		
	240	PF Résolu Canada Inc. (Grand-Mère)	P	041 0 004	Sab-Ép-Pig-Mél	3 000		85
	26	Poteaux Sélect inc.	G	031 2 020	Pin gris	2 500		
	347	Produits forestiers Mauricie S.E.C.	C, S	042 1 006	Sab-Ép-Pig-Mél	7 000		199
	349	RBF Scierie La Tuque inc.	C, S	042 1 014	Feuillus durs		32 400	
	248	RBF Scierie St-Tite inc.	C, S	041 1 020	Bouleau à papier	6 000		
	400	Société en commandite Services forestiers atikamekw aski		042 A 004	Sab-Ép-Pig-Mél	59 500		1 688
043-52	228	Adélarde Goyette & Fils Itée	C, S	031 1 008	Pins blanc et rouge	1 950		
	318	Boiseries Savco inc.	C, S	041 1 023	Feuillus durs		5 000	
	417	Conseil des Atikamekw de Manawan		143 A 001	Feuillus durs	18 000	42 000	
	263	Emballages RockTenn - Canada s.e.c. (La Tuque)	P	042 0 001	Bouleaux jaune et papier	92 500		
	244	Gérard Crête & Fils inc. (Saint-Roch-de-Mékinac)	C, S	041 1 015	Sab-Ép-Pig-Mél	222 300		4 889
	265	Industries John Lewis Itée	C, D	042 1 002	Bouleau à papier	27 400		
	266	La Compagnie Commonwealth Plywood Itée (La Croche)	C, S	042 1 004	Bouleau à papier Bouleau jaune	4 800 10 900 <u>15 700</u>		
	255	La Compagnie Commonwealth Plywood Itée (Shawinigan)	C, D	041 1 006	Bouleau à papier Bouleau jaune	200 1 900 <u>2 100</u>		
	355	Le Spécialiste du bardeau de cèdre inc.	B	124 2 007	Thuya	300		
	240	PF Résolu Canada Inc. (Grand-Mère)	P	041 0 004	Sab-Ép-Pig-Mél	57 700		1 269
	26	Poteaux Sélect inc.	G	031 2 020	Pin gris	7 100		
	256	Produits forestiers Arbec s.e.n.c. (Shawinigan)	F	041 0 007	Bouleau à papier Peupliers	18 000 130 700 <u>148 700</u>		
	347	Produits forestiers Mauricie S.E.C.	C, S	042 1 006	Sab-Ép-Pig-Mél	263 000		5 785
	349	RBF Scierie La Tuque inc.	C, S	042 1 014	Feuillus durs		31 300	
	248	RBF Scierie St-Tite inc.	C, S	041 1 020	Bouleau à papier Bouleau jaune	400 2 900 3 000		

7. LISTE DES BÉNÉFICIAIRES DE CAAF ET CtAF PAR UNITÉ D'AMÉNAGEMENT (UA)

En grisé : Représentant pour le plan annuel d'intervention

UA	TA	Nom du bénéficiaire	Produits	Numéro de client	Essence	Volume (m3)		
						Annuel	Qual. inf.	Sec & sain
					ÉR, HÈg, Ch, Til et Auf Peupliers	1 000 <u>7 300</u>		
	400	Société en commandite Services forestiers atikamekw aski		042 A 004	Sab-Ép-Pig-Mél	5 500		121
	287	6926614 Canada inc. (Le Groupe d'Actifs)	C, S	142 1 009	Sab-Ép-Pig-Mél	13 100		288
061-51	139	Bois nobles Ka'N'Enda Itée (Mont-Laurier - Déroulage)	D	154 2 006	Bouleau à papier Bouleau jaune Peupliers	100 300 300 <u>700</u>		
	159	Fortress Specialty Cellulose inc. (Fortress Cellulose Spécialisée)	P	072 0 002	Bouleau à papier Bouleau jaune Érables Hèg, Til et Auf	2 800 3 000 16 600 4 200 <u>26 600</u>		
	280	Jean Riopel inc.	C, S	142 1 001	Sab-Ép-Pig-Mél	11 400		64
	355	Le Spécialiste du bardeau de cèdre inc.	B	124 2 007	Thuya	400		
	138	Scierie Bondu inc.	C, S	154 1 003	Pins blanc et rouge	600		
	274	Scierie Carrière Itée	C, S	151 1 020	Bouleau à papier Bouleau jaune Érables Hèg, Ch, Til et Auf Peupliers	1 400 2 300 11 400 2 800 1 200 <u>19 100</u>		
061-52	23	Bois K.M.S. (GMI) Itée	G	154 2 012	Pin gris	100		
	139	Bois nobles Ka'N'Enda Itée (Mont-Laurier - Déroulage)	D	154 2 006	Bouleau à papier Bouleau jaune Peupliers	400 1 300 700 <u>2 400</u>		
	159	Fortress Specialty Cellulose inc. (Fortress Cellulose Spécialisée)	P	072 0 002	Bouleau à papier Bouleau jaune Érables Hèg, Til et Auf	3 000 10 700 20 400 2 200 <u>36 300</u>		
	405	Groupe Crête division St-Faustin inc.	C, S	151 1 019	Sab-Ép-Pig-Mél	67 800		1 361
	280	Jean Riopel inc.	C, S	142 1 001	Sab-Ép-Pig-Mél	3 600		72
	145	La Compagnie Commonwealth Plywood Itée (Mont-Laurier)	C, S	154 1 006	Bouleau à papier Bouleau jaune Érables	6 600 8 900 16 100 <u>31 600</u>		
	281	La Compagnie Commonwealth Plywood Itée (Sainte-Thérèse)	D	152 2 004	Érables	300		
	355	Le Spécialiste du bardeau de cèdre inc.	B	124 2 007	Thuya	400		
	138	Scierie Bondu inc.	C, S	154 1 003	Pins blanc et rouge	900		
062-51	225	Domtar inc. (Windsor - Pâtes et papiers)	P	051 0 003	Bouleau à papier Bouleau jaune Érables Hèg, Ch, Til et Auf	19 500 6 000 18 500 1 000 <u>45 000</u>		
	319	Éco-Cèdre inc.	C, S	142 1 004	Thuya	1 000		
	159	Fortress Specialty Cellulose inc. (Fortress Cellulose Spécialisée)	P	072 0 002	Bouleau jaune Hèg, Til et Auf	200 700 <u>900</u>		
	280	Jean Riopel inc.	C, S	142 1 001	Sab-Ép-Pig-Mél	46 400		319
	255	La Compagnie Commonwealth Plywood Itée (Shawinigan)	C, D	041 1 006	Bouleau à papier Bouleau jaune	600 900 <u>1 500</u>		

7. LISTE DES BÉNÉFICIAIRES DE CAAF ET CtAF PAR UNITÉ D'AMÉNAGEMENT (UA)

En grisé : Représentant pour le plan annuel d'intervention

UA	TA	Nom du bénéficiaire	Produits	Numéro de client	Essence	Volume (m3)		
						Annuel	Qual. inf.	Sec & sain
	355	Le Spécialiste du bardeau de cèdre inc.	B	124 2 007	Thuya	1 700		
	311	Maibec inc. (Saint-Théophile - 318, route 173)	B	124 2 008	Thuya	2 400		
	26	Poteaux Sélect inc.	G	031 2 020	Pin rouge	100		
	256	Produits forestiers Arbec s.e.n.c. (Shawinigan)	F	041 0 007	Peupliers	25 600		
	138	Scierie Bondu inc.	C, S	154 1 003	Pins blanc et rouge	1 600		
	326	Scierie Rivest inc.	C, S	142 1 017	Pins blanc et rouge Sab-Ép-Pig-Mél	300 4 900		34
						<u>5 200</u>		<u>34</u>
	282	Simon Lussier Itée (Sainte-Émélie-de-l'Énergie)	C, S	142 1 005	Bouleau à papier Bouleau jaune Peupliers	9 400 6 900 5 000	7 400 3 400	
						<u>21 300</u>	<u>10 800</u>	
	287	6926614 Canada inc. (Le Groupe d'Actifs)	C, S	142 1 009	Sab-Ép-Pig-Mél	44 000		303
062-52	280	Jean Riopel inc.	C, S	142 1 001	Sab-Ép-Pig-Mél	5 700		126
	255	La Compagnie Commonwealth Plywood Itée (Shawinigan)	C, D	041 1 006	Bouleau à papier Bouleau jaune	1 000 1 200		
						<u>2 200</u>		
	311	Maibec inc. (Saint-Théophile - 318, route 173)	B	124 2 008	Thuya	1 700		
	427	Papiers de publication Kruger inc. (Bromptonville)	P	051 0 002	Bouleau à papier		20 000	
	323	Portes & Fenêtres Yvon Bordeleau & Fils inc.	S	142 2 001	Bouleau jaune Pins blanc et rouge Thuya	100 300 100		
						<u>500</u>		
	26	Poteaux Sélect inc.	G	031 2 020	Pin gris Pin rouge	300 100		
						<u>400</u>		
	138	Scierie Bondu inc.	C, S	154 1 003	Pins blanc et rouge	1 300		
	326	Scierie Rivest inc.	C, S	142 1 017	Pins blanc et rouge Sab-Ép-Pig-Mél	1 000 5 900		130
						<u>6 900</u>		<u>130</u>
	282	Simon Lussier Itée (Sainte-Émélie-de-l'Énergie)	C, S	142 1 005	Bouleau à papier Bouleau jaune Peupliers	17 500 9 800 5 000	11 800 4 700	
						<u>32 300</u>	<u>16 500</u>	
	287	6926614 Canada inc. (Le Groupe d'Actifs)	C, S	142 1 009	Sab-Ép-Pig-Mél	136 800		3 026
064-51	23	Bois K.M.S. (GMI) Itée	G	154 2 012	Pin gris Pin rouge	3 200 100		
						<u>3 300</u>		
	139	Bois nobles Ka'N'Enda Itée (Mont-Laurier - Déroulage)	D	154 2 006	Bouleau à papier Bouleau jaune Peupliers	2 400 7 100 9 000		
						<u>18 500</u>		
	140	Bois nobles Ka'N'Enda Itée (Mont-Laurier - Sciage 1)	C, S	154 1 007	Bouleau à papier Bouleau jaune Érables Hég, Ch, Til et Auf	32 200 26 600 16 600 3 700	500 500 500	
						<u>79 100</u>	<u>1 500</u>	
	425	Bois nobles Ka'N'Enda Itée (Mont-Laurier - Sciage 2)	C, S	154 1 010	Autres feuillus durs Bouleau à papier Bouleau jaune Érables	900 7 700 6 400 6 900		
						<u>21 900</u>		
	136	C. Meilleur & Fils inc.	C, S	154 1 011	Thuya	5 200		
	304	Coopérative forestière des Hautes-Laurentides	S	154 2 018	Sab-Ép-Pig-Mél	500		13
	142	Forex inc. (Ferme-Neuve)	C, S	154 1 001	Sab-Ép-Pig-Mél	323 600		8 321
	137	Forex inc. (Rivière-Rouge)	C, S	154 1 002	Sab-Ép-Pig-Mél	84 800		2 181
	159	Fortress Specialty Cellulose inc. (Fortress Cellulose Spécialisée)	P	072 0 002	Bouleau jaune Érables	18 500		

7. LISTE DES BÉNÉFICIAIRES DE CAAF ET CtAF PAR UNITÉ D'AMÉNAGEMENT (UA)

En grisé : Représentant pour le plan annuel d'intervention

UA	TA	Nom du bénéficiaire	Produits	Numéro de client	Essence	Volume (m3)		
						Annuel	Qual. inf.	Sec & sain
						71 300		
					Hég, Til et Auf	5 900		
						<u>95 700</u>		
	405	Groupe Crête division St-Faustin inc.	C, S	151 1 019	Sab-Ép-Pig-Mél	91 000		2 340
	145	La Compagnie Commonwealth Plywood Itée (Mont-Laurier)	C, S	154 1 006	Bouleau à papier	11 000		
					Bouleau jaune	9 100		
					Érables	9 800		
					Hég, Ch, Til et Auf	100		
						<u>30 000</u>		
	281	La Compagnie Commonwealth Plywood Itée (Sainte-Thérèse)	D	152 2 004	Érables	100		
	399	Les Exploitations J.Y.B. Papineau inc.	S	154 2 020	Thuya	2 100		
	343	Louisiana-Pacific Canada Ltd. (Bois-Franc)	F	073 0 001	Bouleau à papier	102 000		
					Érables	1 000		
					Peupliers	79 300		
						<u>182 300</u>		
	309	Maibec inc. (Saint-Théophile - 340, route 173)	B	124 2 006	Thuya	5 600		
	138	Scierie Bondu inc.	C, S	154 1 003	Pins blanc et rouge	6 800		
	141	152599 Canada inc. (Les Produits forestiers Laurentiens enr.)	C, S	154 1 005	Peupliers	5 700		
					Pruche	500		
						<u>6 200</u>		
064-52	23	Bois K.M.S. (GMI) Itée	G	154 2 012	Pin rouge	100		
	139	Bois nobles Ka'N'Enda Itée (Mont-Laurier - Déroulage)	D	154 2 006	Hég, Ch, Til et Auf	100		
					Peupliers	800		
						<u>900</u>		
	304	Coopérative forestière des Hautes-Laurentides	S	154 2 018	Sab-Ép-Pig-Mél	600		4
	159	Fortress Specialty Cellulose inc. (Fortress Cellulose Spécialisée)	P	072 0 002	Bouleau jaune	8 700		
					Érables	38 400		
					Hég, Til et Auf	10 000		
					Pruche	2 500		
						<u>59 600</u>		
	405	Groupe Crête division St-Faustin inc.	C, S	151 1 019	Sab-Ép-Pig-Mél	35 000		227
	226	La Corporation internationale Masonite	C, D	051 1 035	Bouleau à papier	200		
					Bouleau jaune	1 100		
						<u>1 300</u>		
	160	Lauzon - Planchers de bois exclusifs inc.	C, S	072 1 005	Bouleau à papier	3 000	1 500	
					Bouleau jaune	7 200	2 100	
					Érables	27 600	6 900	
					Hég, Ch, Til et Auf	6 600	1 300	
						<u>44 400</u>	<u>11 800</u>	
	343	Louisiana-Pacific Canada Ltd. (Bois-Franc)	F	073 0 001	Bouleau à papier	3 400		
					Peupliers	7 900		
						<u>11 300</u>		
	309	Maibec inc. (Saint-Théophile - 340, route 173)	B	124 2 006	Thuya	4 200		
	138	Scierie Bondu inc.	C, S	154 1 003	Pins blanc et rouge	4 900		
071-51	139	Bois nobles Ka'N'Enda Itée (Mont-Laurier - Déroulage)	D	154 2 006	Bouleau à papier	100		
					Bouleau jaune	300		
					Hég, Ch, Til et Auf	300		
					Peupliers	1 500		
						<u>2 200</u>		
	394	Conseil de bande de Kitigan Zibi Anishinabeg		073 A 002	Sab-Ép-Pig-Mél	40 800		699
	145	La Compagnie Commonwealth Plywood Itée (Mont-Laurier)	C, S	154 1 006	Bouleau à papier	500	250	
					Bouleau jaune	650	350	
					Érables	2 700	1 350	
					Hég, Ch, Til et Auf	1 650	850	
						<u>5 500</u>	<u>2 800</u>	
	251	La Compagnie Commonwealth Plywood Itée (Princeville)	C, D	171 1 013	Chênes	600		
	149	La Compagnie Commonwealth Plywood Itée	C, S	071 1 002	Bouleau à papier	500	250	

7. LISTE DES BÉNÉFICIAIRES DE CAAF ET CtAF PAR UNITÉ D'AMÉNAGEMENT (UA)

En grisé : Représentant pour le plan annuel d'intervention

UA	TA	Nom du bénéficiaire	Produits	Numéro de client	Essence	Volume (m3)		
						Annuel	Qual. inf.	Sec & sain
		(Rapides-des-Joachims)			Bouleau jaune Érables Hég, Ch, Til et Auf	650 2 800 1 750 <u>5 700</u>	350 1 450 850 <u>2 900</u>	
	281	La Compagnie Commonwealth Plywood Itée (Sainte-Thérèse)	D	152 2 004	Bouleau à papier Bouleau jaune Érables	300 400 100 <u>800</u>		
	343	Louisiana-Pacific Canada Ltd. (Bois-Franc)	F	073 0 001	Peupliers	32 700		
	379	Maibec inc. (Clarendon)	B	071 2 011	Thuya	4 300		
	152	Pin Davidson inc.	C, S	071 1 004	Pins blanc et rouge	29 100		
	25	Stella-Jones inc. (Masson-Angers - Poteaux)	G	072 2 007	Pin gris Pin rouge	500 1 300 <u>1 800</u>		
	430	Trebio inc.	E	071 4 003	Autres feuillus durs Bouleau jaune Érables Pins blanc et rouge Pruche	16 800 8 600 44 500 4 800 2 900 <u>77 600</u>		
071-52	139	Bois nobles Ka'N'Enda Itée (Mont-Laurier - Déroulage)	D	154 2 006	Peupliers	1 900		
	394	Conseil de bande de Kitigan Zibi Anishinabeg		073 A 002	Sab-Ép-Pig-Mél	41 500		993
	159	Fortress Specialty Cellulose inc. (Fortress Cellulose Spécialisée)	P	072 0 002	Érables	39 700		
	170	La Compagnie Commonwealth Plywood Itée (Kipawa - Déroulage)	C, D	081 1 005	Bouleau à papier Bouleau jaune	900 1 500 <u>2 400</u>		
	153	La Compagnie Commonwealth Plywood Itée (Low)	C, S	072 1 001	Pins blanc et rouge	22 100		
	145	La Compagnie Commonwealth Plywood Itée (Mont-Laurier)	C, S	154 1 006	Bouleau à papier Bouleau jaune Érables Hég, Ch, Til et Auf	3 800 3 200 10 700 2 700 <u>20 400</u>		
	251	La Compagnie Commonwealth Plywood Itée (Princeville)	C, D	171 1 013	Chênes	700		
	149	La Compagnie Commonwealth Plywood Itée (Rapides-des-Joachims)	C, S	071 1 002	Bouleau à papier Bouleau jaune Érables Hég, Ch, Til et Auf Pins blanc et rouge	9 600 7 900 26 800 6 600 15 200 <u>66 100</u>		
	281	La Compagnie Commonwealth Plywood Itée (Sainte-Thérèse)	D	152 2 004	Bouleau à papier Bouleau jaune Érables	800 1 800 300 <u>2 900</u>		
	343	Louisiana-Pacific Canada Ltd. (Bois-Franc)	F	073 0 001	Bouleau à papier Érables Peupliers	15 700 2 000 22 600 <u>40 300</u>		
	379	Maibec inc. (Clarendon)	B	071 2 011	Thuya	31 000		
	404	PF Résolu Canada Inc. (Maniwaki)	C, S	073 1 010	Sab-Ép-Pig-Mél	95 800		2 292
	152	Pin Davidson inc.	C, S	071 1 004	Pins blanc et rouge	12 400		
	25	Stella-Jones inc. (Masson-Angers - Poteaux)	G	072 2 007	Pin gris Pin rouge	600 2 500 <u>3 100</u>		
	430	Trebio inc.	E	071 4 003	Autres feuillus durs Bouleau jaune Érables Pins blanc et rouge Pruche	17 600 18 500 27 500 7 100 5 300		

7. LISTE DES BÉNÉFICIAIRES DE CAAF ET CtAF PAR UNITÉ D'AMÉNAGEMENT (UA)

En grisé : Représentant pour le plan annuel d'intervention

UA	TA	Nom du bénéficiaire	Produits	Numéro de client	Essence	Volume (m3)		
						Annuel	Qual. inf.	Sec & sain
						<u>76 000</u>		
072-51	139	Bois nobles Ka'N'Enda Itée (Mont-Laurier - Déroulage)	D	154 2 006	Hég, Ch, Til et Auf Peupliers	100 1 200 <u>1 300</u>		
	161	Forespect inc.	C, S	072 1 012	Bouleau à papier Bouleau jaune Érables Hég, Ch, Til et Auf Pruche Thuya	200 400 2 300 800 1 200 1 300 <u>6 200</u>	100 300 100	
	159	Fortress Specialty Cellulose inc. (Fortress Cellulose Spécialisée)	P	072 0 002	Bouleau à papier Bouleau jaune Érables Hég, Til et Auf	2 500 3 600 19 000 8 200 <u>33 300</u>		
	405	Groupe Crête division St-Faustin inc.	C, S	151 1 019	Sab-Ép-Pig-Mél	15 800		114
	145	La Compagnie Commonwealth Plywood Itée (Mont-Laurier)	C, S	154 1 006	Bouleau à papier Bouleau jaune Érables Hég, Ch, Til et Auf	150 400 2 500 900 <u>3 950</u>	100 200 1 300 450 <u>2 050</u>	
	149	La Compagnie Commonwealth Plywood Itée (Rapides-des-Joachims)	C, S	071 1 002	Bouleau à papier Bouleau jaune Érables Hég, Ch, Til et Auf	150 400 2 400 800 <u>3 750</u>	100 200 1 200 450 <u>1 950</u>	
	281	La Compagnie Commonwealth Plywood Itée (Sainte-Thérèse)	D	152 2 004	Érables	100		
	226	La Corporation internationale Masonite	C, D	051 1 035	Bouleau à papier Bouleau jaune	100 400 <u>500</u>		
	160	Lauzon - Planchers de bois exclusifs inc.	C, S	072 1 005	Bouleau à papier Bouleau jaune Érables Hég, Ch, Til et Auf	900 2 500 15 700 5 400 <u>24 500</u>	300 400 2 300 1 000 <u>4 000</u>	
	343	Louisiana-Pacific Canada Ltd. (Bois-Franc)	F	073 0 001	Peupliers	4 400		
	309	Maibec inc. (Saint-Théophile - 340, route 173)	B	124 2 006	Thuya	2 900		
	138	Scierie Bondu inc.	C, S	154 1 003	Pins blanc et rouge	2 700		
	25	Stella-Jones inc. (Masson-Angers - Poteaux)	G	072 2 007	Pin rouge	100		
	430	Trebio inc.	E	071 4 003	Pins blanc et rouge Pruche	500 7 100 <u>7 600</u>		
	073-51	139	Bois nobles Ka'N'Enda Itée (Mont-Laurier - Déroulage)	D	154 2 006	Bouleau à papier Bouleau jaune Hég, Ch, Til et Auf Peupliers	600 2 100 300 3 400 <u>6 400</u>	
394		Conseil de bande de Kitigan Zibi Anishinabeg		073 A 002	Sab-Ép-Pig-Mél	57 400		518
159		Fortress Specialty Cellulose inc. (Fortress Cellulose Spécialisée)	P	072 0 002	Bouleau jaune Érables Hég, Ch, Til et Auf	12 800 31 600 22 900 <u>67 300</u>		
153		La Compagnie Commonwealth Plywood Itée (Low)	C, S	072 1 001	Pins blanc et rouge	16 100		
160		Lauzon - Planchers de bois exclusifs inc.	C, S	072 1 005	Bouleau à papier Bouleau jaune Érables Hég, Ch, Til et Auf	9 000 13 300 51 100 17 000 <u>13 700</u>	1 200 2 700 7 100 2 700	

7. LISTE DES BÉNÉFICIAIRES DE CAAF ET CtAF PAR UNITÉ D'AMÉNAGEMENT (UA)

En grisé : Représentant pour le plan annuel d'intervention

UA	TA	Nom du bénéficiaire	Produits	Numéro de client	Essence	Volume (m3)		
						Annuel	Qual. inf.	Sec & sain
						<u>90 400</u>		
	343	Louisiana-Pacific Canada Ltd. (Bois-Franc)	F	073 0 001	Bouleau à papier Érables Peupliers	20 100 31 000 53 300 <u>104 400</u>		
	379	Maibec inc. (Clarendon)	B	071 2 011	Thuya	10 000		
	404	PF Résolu Canada Inc. (Maniwaki)	C, S	073 1 010	Sab-Ép-Pig-Mél	61 200		553
	138	Scierie Bondu inc.	C, S	154 1 003	Pins blanc et rouge	6 900		
	25	Stella-Jones inc. (Masson-Angers - Poteaux)	G	072 2 007	Pin gris Pin rouge	1 400 1 600 <u>3 000</u>		
	430	Trebio inc.	E	071 4 003	Pins blanc et rouge Pruche	3 600 4 700 <u>8 300</u>		
	141	152599 Canada inc. (Les Produits forestiers Laurentiens enr.)	C, S	154 1 005	Peupliers	5 300		
073-52	139	Bois nobles Ka'N'Enda Itée (Mont-Laurier - Déroulage)	D	154 2 006	Bouleau à papier Bouleau jaune Peupliers	1 000 1 700 1 300 <u>4 000</u>		
	394	Conseil de bande de Kitigan Zibi Anishinabeg		073 A 002	Sab-Ép-Pig-Mél	7 400		183
	159	Fortress Specialty Cellulose inc. (Fortress Cellulose Spécialisée)	P	072 0 002	Bouleau jaune Érables Hég, Ch, Til et Auf	13 000 7 600 600 <u>21 200</u>		
	160	Lauzon - Planchers de bois exclusifs inc.	C, S	072 1 005	Bouleau à papier Bouleau jaune Érables Hég, Ch, Til et Auf	8 400 5 600 7 000 200 <u>21 200</u>		
	343	Louisiana-Pacific Canada Ltd. (Bois-Franc)	F	073 0 001	Bouleau à papier Érables Peupliers	42 500 15 000 24 800 <u>82 300</u>		
	379	Maibec inc. (Clarendon)	B	071 2 011	Thuya	1 700		
	309	Maibec inc. (Saint-Théophile - 340, route 173)	B	124 2 006	Thuya	1 600		
	404	PF Résolu Canada Inc. (Maniwaki)	C, S	073 1 010	Sab-Ép-Pig-Mél	147 000		3 627
	152	Pin Davidson inc.	C, S	071 1 004	Pins blanc et rouge	9 800		
	25	Stella-Jones inc. (Masson-Angers - Poteaux)	G	072 2 007	Pin gris	1 700		
074-51	23	Bois K.M.S. (GMI) Itée	G	154 2 012	Pin gris Pin rouge	8 500 200 <u>8 700</u>		
	139	Bois nobles Ka'N'Enda Itée (Mont-Laurier - Déroulage)	D	154 2 006	Peupliers	1 500		
	32	Eacom Timber Corporation (Val-d'Or)	C, S	083 1 002	Sab-Ép-Pig-Mél	48 600		1 375
	161	Forespect inc.	C, S	072 1 012	Bouleau à papier Bouleau jaune Érables Hég, Ch, Til et Auf	8 400 8 000 4 000 300 <u>20 700</u>		
	159	Fortress Specialty Cellulose inc. (Fortress Cellulose Spécialisée)	P	072 0 002	Érables Hég, Ch, Til et Auf	6 400 500 <u>6 900</u>		
	405	Groupe Crête division St-Faustin inc.	C, S	151 1 019	Sab-Ép-Pig-Mél	50 000		1 414
	281	La Compagnie Commonwealth Plywood Itée (Sainte-Thérèse)	D	152 2 004	Bouleau à papier Bouleau jaune Érables	2 800 1 300 200 <u>4 300</u>		

7. LISTE DES BÉNÉFICIAIRES DE CAAF ET CtaF PAR UNITÉ D'AMÉNAGEMENT (UA)

En grisé : Représentant pour le plan annuel d'intervention

UA	TA	Nom du bénéficiaire	Produits	Numéro de client	Essence	Volume (m3)		
						Annuel	Qual. inf.	Sec & sain
	343	Louisiana-Pacific Canada Ltd. (Bois-Franc)	F	073 0 001	Bouleau à papier Érables Peupliers	90 000 11 700 65 600 <u>167 300</u>		
	404	PF Résolu Canada Inc. (Maniwaki)	C, S	073 1 010	Sab-Ép-Pig-Mél	130 600		3 694
	138	Scierie Bondu inc.	C, S	154 1 003	Pins blanc et rouge	5 300		
081-51	170	La Compagnie Commonwealth Plywood Itée (Kipawa - Déroulage)	C, D	081 1 005	Bouleau à papier Bouleau jaune	3 100 7 300 <u>10 400</u>		
	149	La Compagnie Commonwealth Plywood Itée (Rapides-des-Joachims)	C, S	071 1 002	Pins blanc et rouge	4 200		
	173	LVL Global inc.	D	081 2 019	Peupliers	5 600		
	25	Stella-Jones inc. (Masson-Angers - Poteaux)	G	072 2 007	Pin rouge	5 400		
	172	Tembec (Béarn)	C, S	081 1 003	Sab-Ép-Pig-Mél	84 100		1 515
	175	Tembec (Témiscaming - Pâtes et papiers)	P	081 0 001	Bouleau à papier Bouleau jaune Érables Hég, Ch, Til et Auf Peupliers Pins blanc et rouge	15 600 25 400 46 800 11 400 10 500 7 400 <u>117 100</u>		
081-52	170	La Compagnie Commonwealth Plywood Itée (Kipawa - Déroulage)	C, D	081 1 005	Bouleau à papier Bouleau jaune	5 100 6 400 <u>11 500</u>		
	173	LVL Global inc.	D	081 2 019	Bouleau à papier Peupliers Pin rouge	10 800 16 300 1 500 <u>28 600</u>		
	391	Sartiop inc. (Angliers - Tournage et façonnage)	G	081 2 018	Pin rouge	400		
	176	Scierie Lapaqco inc.	C, S	081 1 013	Bouleau à papier	3 200	1 500	
	25	Stella-Jones inc. (Masson-Angers - Poteaux)	G	072 2 007	Pin rouge	7 100		
	172	Tembec (Béarn)	C, S	081 1 003	Sab-Ép-Pig-Mél	212 800		5 919
	175	Tembec (Témiscaming - Pâtes et papiers)	P	081 0 001	Bouleau à papier Bouleau jaune Érables Hég, Ch, Til et Auf Peupliers Pins blanc et rouge	78 700 22 800 29 800 2 400 40 900 5 800 <u>180 400</u>		
082-51	384	Foresterie des Quinze inc.	C, S	082 1 003	Thuya	1 000		
	53	Industries Norbord inc. (La Sarre - Panneaux)	F	085 0 001	Bouleau à papier Peupliers	40 000 72 000 <u>112 000</u>		
	54	Industries Norbord inc. (Val-d'Or)	F	083 0 001	Peupliers	8 400		
	173	LVL Global inc.	D	081 2 019	Bouleau à papier	5 200		
	172	Tembec (Béarn)	C, S	081 1 003	Sab-Ép-Pig-Mél	246 500		6 670
083-51	23	Bois K.M.S. (GMI) Itée	G	154 2 012	Pin gris	500		
	426	Conseil de la nation Anishnabe		083 A 001	Bouleau à papier	25 000		
	32	Eacom Timber Corporation (Val-d'Or)	C, S	083 1 002	Sab-Ép-Pig-Mél	543 800		17 478
	54	Industries Norbord inc. (Val-d'Or)	F	083 0 001	Bouleau à papier Peupliers	70 000 76 500 <u>146 500</u>		
	226	La Corporation internationale Masonite	C, D	051 1 035	Bouleau à papier Bouleau jaune	1 500 500 <u>2 000</u>		
	33	Produits Forestiers Miniers "Abitibi" inc.	C, S	083 1 004	Sab-Ép-Pig-Mél	8 500		273

7. LISTE DES BÉNÉFICIAIRES DE CAAF ET CtAF PAR UNITÉ D'AMÉNAGEMENT (UA)

En grisé : Représentant pour le plan annuel d'intervention

UA	TA	Nom du bénéficiaire	Produits	Numéro de client	Essence	Volume (m3)		
						Annuel	Qual. inf.	Sec & sain
	25	Stella-Jones inc. (Masson-Angers - Poteaux)	G	072 2 007	Pin rouge	500		
	424	Uniboard Canada inc. (Val-d'Or)	F	083 0 002	Bouleau à papier Bouleau jaune Érables	41 300 10 200 6 300 <u>57 800</u>		
084-51	23	Bois K.M.S. (GMI) Itée	G	154 2 012	Pin gris	400		
	32	Eacom Timber Corporation (Val-d'Or)	C, S	083 1 002	Sab-Ép-Pig-Mél	23 300		660
	54	Industries Norbord inc. (Val-d'Or)	F	083 0 001	Bouleau à papier Peupliers	10 000 57 500 <u>67 500</u>		
	46	Matériaux Blanchet inc. (Amos)	C, S	086 1 005	Sab-Ép-Pig-Mél	21 400		606
	34	PF Résolu Canada Inc. (Senneterre)	C, S	084 1 002	Sab-Ép-Pig-Mél	320 000		9 060
	35	Tembec (Senneterre)	C, S	084 1 001	Sab-Ép-Pig-Mél	120 900		3 423
	424	Uniboard Canada inc. (Val-d'Or)	F	083 0 002	Bouleau à papier	12 500		
084-62	54	Industries Norbord inc. (Val-d'Or)	F	083 0 001	Peupliers	10 800		
	46	Matériaux Blanchet inc. (Amos)	C, S	086 1 005	Sab-Ép-Pig-Mél	13 200		432
	35	Tembec (Senneterre)	C, S	084 1 001	Sab-Ép-Pig-Mél	118 700		3 885
085-51	53	Industries Norbord inc. (La Sarre - Panneaux)	F	085 0 001	Bouleau à papier Peupliers	10 800 51 000 <u>61 800</u>		
	431	MRC d'Abitibi-Ouest		085 M 007	Sab-Ép-Pig-Mél	41 200		1 383
	432	Municipalité de Taschereau		085 M 003	Sab-Ép-Pig-Mél	3 800		124
	36	Tembec (La Sarre)	C, S	085 1 002	Sab-Ép-Pig-Mél	511 400		16 664
085-62	53	Industries Norbord inc. (La Sarre - Panneaux)	F	085 0 001	Peupliers	1 600		
	36	Tembec (La Sarre)	C, S	085 1 002	Sab-Ép-Pig-Mél	14 000		632
086-51	53	Industries Norbord inc. (La Sarre - Panneaux)	F	085 0 001	Peupliers	29 000		
	54	Industries Norbord inc. (Val-d'Or)	F	083 0 001	Bouleau à papier Peupliers	10 000 19 900 <u>29 900</u>		
	46	Matériaux Blanchet inc. (Amos)	C, S	086 1 005	Sab-Ép-Pig-Mél	100 000		2 572
	42	Scierie Landrienne inc.	C, S	086 1 007	Sab-Ép-Pig-Mél	180 700		4 648
086-52	53	Industries Norbord inc. (La Sarre - Panneaux)	F	085 0 001	Peupliers	18 000		
	54	Industries Norbord inc. (Val-d'Or)	F	083 0 001	Peupliers	16 000		
	46	Matériaux Blanchet inc. (Amos)	C, S	086 1 005	Sab-Ép-Pig-Mél	112 400		3 644
	42	Scierie Landrienne inc.	C, S	086 1 007	Sab-Ép-Pig-Mél	115 600		3 748
	36	Tembec (La Sarre)	C, S	085 1 002	Sab-Ép-Pig-Mél	19 700		639
086-63	41	Eacom Timber Corporation (Matagami)	C, S	106 1 002	Sab-Ép-Pig-Mél	83 100		3 669
	53	Industries Norbord inc. (La Sarre - Panneaux)	F	085 0 001	Peupliers	2 400		
	48	PF Résolu Canada Inc. (Comtois)	C, S	107 1 003	Sab-Ép-Pig-Mél	5 300		234
	42	Scierie Landrienne inc.	C, S	086 1 007	Sab-Ép-Pig-Mél	11 000		486
086-64	41	Eacom Timber Corporation (Matagami)	C, S	106 1 002	Sab-Ép-Pig-Mél	156 500		6 371
	53	Industries Norbord inc. (La Sarre - Panneaux)	F	085 0 001	Peupliers	25 300		
086-65	53	Industries Norbord inc. (La Sarre - Panneaux)	F	085 0 001	Peupliers	28 800		
	46	Matériaux Blanchet inc. (Amos)	C, S	086 1 005	Sab-Ép-Pig-Mél	47 300		1 884
	48	PF Résolu Canada Inc. (Comtois)	C, S	107 1 003	Sab-Ép-Pig-Mél	109 000		4 342
	42	Scierie Landrienne inc.	C, S	086 1 007	Sab-Ép-Pig-Mél	59 900		2 386
086-66	41	Eacom Timber Corporation (Matagami)	C, S	106 1 002	Sab-Ép-Pig-Mél	83 300		3 125

7. LISTE DES BÉNÉFICIAIRES DE CAAF ET CtaF PAR UNITÉ D'AMÉNAGEMENT (UA)

En grisé : Représentant pour le plan annuel d'intervention

UA	TA	Nom du bénéficiaire	Produits	Numéro de client	Essence	Volume (m3)		
						Annuel	Qual. inf.	Sec & sain
	53	Industries Norbord inc. (La Sarre - Panneaux)	F	085 0 001	Peupliers	11 000		
	48	PF Résolu Canada Inc. (Comtois)	C, S	107 1 003	Sab-Ép-Pig-Mél	169 200		6 347
087-51	215	Barrette-Chapais Itée	C, S	102 1 003	Sab-Ép-Pig-Mél	40 800		1 273
	41	Eacom Timber Corporation (Matagami)	C, S	106 1 002	Sab-Ép-Pig-Mél	20 800		649
	54	Industries Norbord inc. (Val-d'Or)	F	083 0 001	Peupliers	44 800		
	46	Matériaux Blanchet inc. (Amos)	C, S	086 1 005	Sab-Ép-Pig-Mél	30 200		943
	48	PF Résolu Canada Inc. (Comtois)	C, S	107 1 003	Sab-Ép-Pig-Mél	163 700		5 110
	34	PF Résolu Canada Inc. (Senneterre)	C, S	084 1 002	Sab-Ép-Pig-Mél	54 600		1 704
	35	Tembec (Senneterre)	C, S	084 1 001	Sab-Ép-Pig-Mél	38 000		1 186
087-62	215	Barrette-Chapais Itée	C, S	102 1 003	Sab-Ép-Pig-Mél	216 600		8 605
	23	Bois K.M.S. (GMI) Itée	G	154 2 012	Pin gris	200		
	54	Industries Norbord inc. (Val-d'Or)	F	083 0 001	Peupliers	10 700		
	48	PF Résolu Canada Inc. (Comtois)	C, S	107 1 003	Sab-Ép-Pig-Mél	41 600		1 653
087-63	41	Eacom Timber Corporation (Matagami)	C, S	106 1 002	Sab-Ép-Pig-Mél	106 300		4 132
	54	Industries Norbord inc. (Val-d'Or)	F	083 0 001	Peupliers	28 700		
	345	Produits forestiers Nabakatuk 2008, S.E.N.C.	C, S	107 1 004	Sab-Ép-Pig-Mél	27 800		1 080
	35	Tembec (Senneterre)	C, S	084 1 001	Sab-Ép-Pig-Mél	80 400		3 125
087-64	409	Corporation foncière de Waswanipi		107 A 001	Sab-Ép-Pig-Mél	30 000		1 258
	54	Industries Norbord inc. (Val-d'Or)	F	083 0 001	Peupliers	13 900		
	48	PF Résolu Canada Inc. (Comtois)	C, S	107 1 003	Sab-Ép-Pig-Mél	131 200		5 500
	345	Produits forestiers Nabakatuk 2008, S.E.N.C.	C, S	107 1 004	Sab-Ép-Pig-Mél	50 300		2 109
093-51	320	Bersaco inc.	C, S	091 1 003	Bouleau à papier Peupliers	3 700 15 150 <u>18 850</u>	13 050	
	292	PF Résolu Canada Inc. (Baie-Comeau - Sciage)	C, S	093 1 001	Sab-Ép-Pig-Mél	1 031 200		29 962
	351	Scierie Baie-Trinité inc.	C, S	094 1 003	Sab-Ép-Pig-Mél	74 000		2 150
094-51	344	Produits forestiers Arbec s.e.n.c. (Port-Cartier - Sciage)	C, S	094 1 002	Sab-Ép-Pig-Mél	347 800		11 739
	351	Scierie Baie-Trinité inc.	C, S	094 1 003	Sab-Ép-Pig-Mél	145 500		4 911
094-52	344	Produits forestiers Arbec s.e.n.c. (Port-Cartier - Sciage)	C, S	094 1 002	Sab-Ép-Pig-Mél	487 400		19 394
	351	Scierie Baie-Trinité inc.	C, S	094 1 003	Sab-Ép-Pig-Mél	44 900		1 787
095-51	362	Scierie Rivière Saint-Jean inc.	C, S	095 1 002	Sab-Ép-Pig-Mél	115 100		2 244
097-51	320	Bersaco inc.	C, S	091 1 003	Bouleau à papier Peupliers	7 800 36 900 <u>44 700</u>	13 400	
	7	Boisaco inc.	C, S	091 1 002	Sab-Ép-Pig-Mél	445 100		12 846
	204	Industries T.L.T. inc.	C, S	024 1 001	Feuillus durs	400	2 600	
	196	PF Résolu Canada Inc. (Saint-Fulgence)	C, S	023 1 003	Sab-Ép-Pig-Mél	24 500		707
	338	Produits forestiers Berscifer inc.	C, S	092 1 003	Sab-Ép-Pig-Mél	215 400		6 217
	307	Valibois inc.	C, S	023 1 006	Feuillus durs Peupliers	400 1 000 <u>1 400</u>	1 600	
	420	9139-7265 Québec inc. (Les Entreprises Ushkuai)	C, S	091 1 007	Bouleau à papier Peupliers	1 500 19 200 <u>20 700</u>	16 600	
111-51	88	Bois d'oeuvre Cedrico inc. (Causapscal)	C, S	012 1 012	Sab-Ép-Pig-Mél	117 700		2 000

7. LISTE DES BÉNÉFICIAIRES DE CAAF ET CtAF PAR UNITÉ D'AMÉNAGEMENT (UA)

En grisé : Représentant pour le plan annuel d'intervention

UA	TA	Nom du bénéficiaire	Produits	Numéro de client	Essence	Volume (m3)		
						Annuel	Qual. inf.	Sec & sain
	350	Tembec (Matane)	P	012 0 003	Peupliers	400		
	108	Uniboard Canada inc. (Sayabec)	F	012 0 001	Feuillus durs	7 400		
	92	9206-0805 Québec inc.	C, S	012 1 018	Peupliers	500		
111-52	100	Gaston Cellard inc.	C, S	111 1 011	Feuillus durs Sab-Ép-Pig-Mél	4 100 13 100 <u>17 200</u>		181 <u>181</u>
	101	Industries G.D.S. inc. (Pointe-à-la-Croix)	C, S	111 1 006	Sab-Ép-Pig-Mél	63 600		879
	226	La Corporation internationale Masonite	C, D	051 1 035	Feuillus durs	100		
	411	Listuguj Mi'gmaq Government		111 A 002	Sab-Ép-Pig-Mél	10 000		138
	350	Tembec (Matane)	P	012 0 003	Peupliers	500		
	108	Uniboard Canada inc. (Sayabec)	F	012 0 001	Feuillus durs	12 000		
	92	9206-0805 Québec inc.	C, S	012 1 018	Peupliers	800		
111-53	418	Conseil de bande des Micmacs de Gesgapegiag		111 A 003	Sab-Ép-Pig-Mél	15 000		290
	100	Gaston Cellard inc.	C, S	111 1 011	Feuillus durs	2 100	300	
	226	La Corporation internationale Masonite	C, D	051 1 035	Feuillus durs	100		
	99	Produits forestiers Temrex, société en commandite (Nouvelle)	C, S	111 1 003	Sab-Ép-Pig-Mél	252 700		4 882
	106	Rosario Poirier inc. (Saint-Alphonse - Sciage)	C, S	111 1 005	Peupliers	20 300		
	350	Tembec (Matane)	P	012 0 003	Feuillus durs Peupliers	28 000 13 500 <u>41 500</u>		
111-54	97	Association Coopérative Forestière de St-Elzéar	C, S	111 1 001	Sab-Ép-Pig-Mél	59 700		1 401
	226	La Corporation internationale Masonite	C, D	051 1 035	Feuillus durs	50		
	106	Rosario Poirier inc. (Saint-Alphonse - Sciage)	C, S	111 1 005	Peupliers Sab-Ép-Pig-Mél	3 600 2 700 <u>6 300</u>		63 <u>63</u>
	350	Tembec (Matane)	P	012 0 003	Peupliers	2 400		
	108	Uniboard Canada inc. (Sayabec)	F	012 0 001	Feuillus durs	2 800		
112-55	97	Association Coopérative Forestière de St-Elzéar	C, S	111 1 001	Sab-Ép-Pig-Mél	68 800		1 215
	322	Bois d'oeuvre Cedrico inc. (La Martre)	C, S	112 1 006	Sab-Ép-Pig-Mél	69 100		1 221
	114	Bois Granval G.D.S. inc. (Grande-Vallée)	C, S	112 1 002	Peupliers Sab-Ép-Pig-Mél	3 500 55 800 <u>59 300</u>		986 <u>986</u>
	125	Bois Marsoui G.D.S. inc. (Marsoui)	C, S	112 1 004	Sab-Ép-Pig-Mél	4 300		76
	413	Damabo division Cap-Chat inc.	C, S	112 1 012	Peupliers	18 300		
	100	Gaston Cellard inc.	C, S	111 1 011	Sab-Ép-Pig-Mél	2 700		48
	101	Industries G.D.S. inc. (Pointe-à-la-Croix)	C, S	111 1 006	Peupliers Sab-Ép-Pig-Mél	13 600 16 900 <u>30 500</u>		299 <u>299</u>
	226	La Corporation internationale Masonite	C, D	051 1 035	Feuillus durs	100		
	99	Produits forestiers Temrex, société en commandite (Nouvelle)	C, S	111 1 003	Sab-Ép-Pig-Mél	105 100		1 857
	106	Rosario Poirier inc. (Saint-Alphonse - Sciage)	C, S	111 1 005	Sab-Ép-Pig-Mél	11 500		203
112-56	114	Bois Granval G.D.S. inc. (Grande-Vallée)	C, S	112 1 002	Peupliers Sab-Ép-Pig-Mél	4 200 89 900 <u>94 100</u>		1 761 <u>1 761</u>
	125	Bois Marsoui G.D.S. inc. (Marsoui)	C, S	112 1 004	Sab-Ép-Pig-Mél	164 300		3 218
	413	Damabo division Cap-Chat inc.	C, S	112 1 012	Feuillus durs Peupliers	1 500 9 200 <u>10 700</u>	8 500	
112-57	322	Bois d'oeuvre Cedrico inc. (La Martre) Damabo division Cap-Chat inc.	C, S	112 1 006	Sab-Ép-Pig-Mél Feuillus durs	14 300		202

7. LISTE DES BÉNÉFICIAIRES DE CAAF ET CtAF PAR UNITÉ D'AMÉNAGEMENT (UA)

En grisé : Représentant pour le plan annuel d'intervention

UA	TA	Nom du bénéficiaire	Produits	Numéro de client	Essence	Volume (m3)		
						Annuel	Qual. inf.	Sec & sain
	413		C, S	112 1 012	Peupliers	2 600 <u>2 600</u>	5 200 <u>5 200</u>	
	129	Groupe Lebel (2004) inc. (Cap-Chat)	C, S	112 1 007	Sab-Ép-Pig-Mél	66 500		937
	226	La Corporation internationale Masonite	C, D	051 1 035	Feuillus durs	50		
	350	Tembec (Matane)	P	012 0 003	Peupliers	1 700		
	108	Uniboard Canada inc. (Sayabec)	F	012 0 001	Feuillus durs	5 200		

8. LISTE DES BÉNÉFICIAIRES DE CvAF PAR TERRITOIRE (RFC)

En grisé : CvAF sous convention de gestion territoriale (CGT)

RFC	TA	Nom du bénéficiaire	Numéro de client	Essence	Volume annuel (m3)
011-001	971	Conseil de bande de la première Nation malécite de Viger	011 A 001	Autres résineux Feuillus durs Peupliers Sab-Ép-Pig-Mél	100 700 1 200 1 900 3 900
011-002	832	Groupement forestier de Témiscouata inc. (division Transcontinentale)	011 S 005	Autres feuillus durs Autres résineux Peupliers Sab-Ép-Pig-Mél	2 300 100 1 100 1 000 4 500
011-004	830	Groupement forestier de Témiscouata inc. (Division Est-du-Lac)	011 S 003	Autres feuillus durs Peupliers Sab-Ép-Pig-Mél	600 400 200 1 200
011-010	915	Groupement forestier et agricole Taché inc. (MRC Basques)	011 S 013	Autres feuillus durs Peupliers Sab-Ép-Pig-Mél	600 600 400 1 600
011-011	914	Groupement forestier et agricole Taché inc. (MRC Rivière-du-Loup)	011 S 012	Autres feuillus durs Autres résineux Peupliers Sab-Ép-Pig-Mél	900 100 900 1 200 3 100
011-012	912	Groupement forestier et agricole Taché inc. (MRC Témiscouata)	011 S 010	Autres feuillus durs Autres résineux Peupliers Sab-Ép-Pig-Mél	1 300 100 600 600 2 600
011-013	913	Société d'exploitation des ressources des Basques inc. (MRC Basques)	011 S 011	Autres feuillus durs Autres résineux Peupliers Sab-Ép-Pig-Mél	1 000 100 600 800 2 500
011-014	964	Corporation de développement économique du Parc Biencourt	011 S 018	Autres feuillus durs Peupliers Sab-Ép-Pig-Mél	500 100 400 1 000
012-001	816	Corporation touristique du Domaine des Portes de l'enfer	012 S 001	Autres résineux Feuillus durs Peupliers Sab-Ép-Pig-Mél	400 200 600 1 150 2 350
012-005	941	Société d'exploitation des ressources de la Métis inc. (MRC Matapédia)	012 S 003	Autres résineux Feuillus durs Sab-Ép-Pig-Mél	675 1 998 1 700 4 373
012-006	835	Société d'exploitation des ressources de la Neigette inc.	012 S 004	Autres résineux Feuillus durs Peupliers Sab-Ép-Pig-Mél	100 300 200 450 1 050

8. LISTE DES BÉNÉFICIAIRES DE CvAF PAR TERRITOIRE (RFC)

En grisé : CvAF sous convention de gestion territoriale (CGT)

RFC	TA	Nom du bénéficiaire	Numéro de client	Essence	Volume annuel (m3)
012-007	836	Société d'exploitation des ressources de la Vallée inc. (MRC Matapédia)	012 S 005	Autres résineux Feuillus durs Peupliers Sab-Ép-Pig-Mél	137 3 176 2 040 5 429 10 782
012-008	834	Société d'exploitation des ressources de la Métis inc. (MRC Mitis)	012 S 002	Autres résineux Feuillus durs Peupliers Sab-Ép-Pig-Mél	100 300 600 600 1 600
012-009	942	Alliances forestières Nemtayé	012 S 007	Autres résineux Feuillus durs Peupliers Sab-Ép-Pig-Mél	50 1 450 78 910 2 488
012-010	943	Le Comité de développement de St-Vianney inc.	012 S 008	Autres résineux Feuillus durs Peupliers Sab-Ép-Pig-Mél	290 940 691 1 272 3 193
012-011	944	Association récréotouristique d'économie locale de Lac-Humqui (ARTEL)	012 S 009	Feuillus durs Peupliers Sab-Ép-Pig-Mél	50 300 300 650
012-023	972	Comité de développement de Saint-Tharcisus enr.	012 S 012	Autres résineux Feuillus durs Peupliers Sab-Ép-Pig-Mél	5 71 55 146 277
023-001	885	La Société de développement de St-Honoré inc.	023 S 001	Sab-Ép-Pig-Mél	50
023-002	887	Société de développement de l'Anse-aux-Foins inc.	023 S 002	Feuillus durs Peupliers Sab-Ép-Pig-Mél	2 350 600 700 3 650
023-003	891	Corporation d'aménagement et d'initiative de Falardeau inc.	023 S 003	Feuillus durs Sab-Ép-Pig-Mél	1 150 3 150 4 300
023-004	888	Corporation d'aménagement intégré des ressources de Bégin	023 S 004	Feuillus durs Peupliers Sab-Ép-Pig-Mél	1 950 2 000 700 4 650
023-005	892	La Société ambrosienne de développement économique	023 S 005	Peupliers Sab-Ép-Pig-Mél	50 550 600
023-006	881	Corporation de mise en valeur de la forêt de Ferland-Boileau	021 S 001	Feuillus durs Peupliers Sab-Ép-Pig-Mél	550 6 450 8 600 15 600
023-007	883	Corporation de mise en valeur du territoire forestier de Saint-Félix-d'Otis	021 S 002	Feuillus durs Peupliers Sab-Ép-Pig-Mél	700 300 2 350 3 350

8. LISTE DES BÉNÉFICIAIRES DE CvAF PAR TERRITOIRE (RFC)

En grisé : CvAF sous convention de gestion territoriale (CGT)

RFC	TA	Nom du bénéficiaire	Numéro de client	Essence	Volume annuel (m3)
023-009	921	Corporation de développement de Larouche inc.	021 S 006	Sab-Ép-Pig-Mél	1 300
023-010	924	Corporation de développement de Métabetchouan-Lac-à-la-Croix inc.	021 S 007	Sab-Ép-Pig-Mél	50
023-015	962	La Société de développement économique, communautaire et touristique de Sainte-Rose-du-Nord (SDECT)	023 S 007	Feuillus durs Peupliers Sab-Ép-Pig-Mél	451 115 134 700
024-001	926	9091-1264 Québec inc. (Foresterie 2-R)	024 S 001	Feuillus durs Peupliers Sab-Ép-Pig-Mél	200 300 1 350 1 850
024-002	927	Corporation de développement de Labrecque	024 S 002	Feuillus durs Peupliers Sab-Ép-Pig-Mél	150 550 1 350 2 050
024-003	928	Corporation de développement de Lamarche	024 S 003	Feuillus durs Peupliers Sab-Ép-Pig-Mél	650 550 3 400 4 600
024-004	929	Corporation développement de L'Ascension-de-Notre-Seigneur	024 S 004	Feuillus durs Peupliers Sab-Ép-Pig-Mél	100 150 1 250 1 500
027-008	931	CODE SM (corporation locale de développement de Sainte-Monique)	027 S 008	Feuillus durs Peupliers Sab-Ép-Pig-Mél	400 550 1 800 2 750
027-009	932	2534-7824 Québec inc. (Flore bleue)	027 S 009	Feuillus durs Peupliers Sab-Ép-Pig-Mél	650 1 350 2 200 4 200
031-001	961	Groupement forestier de Québec-Montmorency inc.	031 S 003	Feuillus durs Peupliers Sab-Ép-Pig-Mél	1 550 100 1 750 3 400
033-003	920	Coop de solidarité en développement multiressources Les Quatre Temps	033 S 004	Feuillus durs Peupliers Sab-Ép-Pig-Mél	1 500 400 3 900 5 800
042-001	869	Conseil des Atikamekw de Wemotaci	042 A 003	Sab-Ép-Pig-Mél	0
043-001	862	Conseil des Atikamekw d'Opitciwan	043 A 002	Bouleau à papier Peupliers Sab-Ép-Pig-Mél	6 100 4 200 40 300 50 600
043-002	878	Conseil des Atikamekw de Manawan	143 A 001	Autres feuillus durs Bouleau à papier Peupliers Sab-Ép-Pig-Mél	2 300 5 100 900 11 400 19 700

8. LISTE DES BÉNÉFICIAIRES DE CvAF PAR TERRITOIRE (RFC)

En grisé : CvAF sous convention de gestion territoriale (CGT)

RFC	TA	Nom du bénéficiaire	Numéro de client	Essence	Volume annuel (m3)
051-001	854	Municipalité de Saint-Augustin-de-Woburn	051 M 001	Autres résineux Feuillus durs Peupliers Sab-Ép-Pig-Mél	200 2 700 300 3 300 6 500
064-001	935	Comité multiressources de la Vallée de la Rivière-Rouge	154 S 001	Autres résineux Bouleaux jaune et papier Érables Hég, Ch, Til et Auf Peupliers Sab-Ép-Pig-Mél	82 484 967 511 584 483 3 111
073-001	973	Coopérative de solidarité de la Forêt de l'Aigle	073 S 003	Feuillus durs Peupliers Pin blanc Sab-Ép-Pig-Mél Thuya	2 000 1 200 3 800 1 600 200 8 800
081-001	840	Municipalités d'Angliers et de Rémigny	081 M 001	Autres feuillus durs Autres résineux Bouleaux jaune et papier Peupliers Sab-Ép-Pig-Mél	76 141 386 2 476 980 4 059
081-002	845	Municipalité de Béarn	081 M 002	Bouleau à papier Ér, Hég, Ch, Til et Auf Peupliers Pins blanc et rouge Sab-Ép-Pig-Mél Thuya	1 070 200 2 285 225 2 320 80 6 180
081-003	846	Municipalité de Fugèreville	081 M 003	Bouleau à papier Ér, Hég, Ch, Til et Auf Peupliers Pins blanc et rouge Sab-Ép-Pig-Mél Thuya	745 130 1 855 270 1 920 65 4 985
081-004	848	Municipalité de Laverlochère	081 M 004	Bouleau à papier Ér, Hég, Ch, Til et Auf Peupliers Pins blanc et rouge Sab-Ép-Pig-Mél	165 30 610 20 300 1 125
081-005	849	Municipalité de Cantons unis de Latulipe-et-Gaboury	081 M 005	Bouleau à papier Ér, Hég, Ch, Til et Auf Peupliers Pins blanc et rouge Sab-Ép-Pig-Mél Thuya	270 40 590 155 720 20 1 795
081-006	850	Municipalité de Saint-Edouard-de-Fabre	081 M 006	Bouleau à papier Ér, Hég, Ch, Til et Auf Peupliers Pins blanc et rouge Sab-Ép-Pig-Mél Thuya	440 115 1 520 110 645 35 2 865

8. LISTE DES BÉNÉFICIAIRES DE CvAF PAR TERRITOIRE (RFC)

En grisé : CvAF sous convention de gestion territoriale (CGT)

RFC	TA	Nom du bénéficiaire	Numéro de client	Essence	Volume annuel (m3)
081-007	851	Municipalité de Moffet	081 M 007	Bouleau à papier Ér, Hég, Ch, Til et Auf Peupliers Pins blanc et rouge Sab-Ép-Pig-Mél Thuya	550 125 1 060 70 620 85 2 510
081-008	868	Municipalité de Saint-Eugène-de-Guigues	081 M 009	Bouleau à papier Ér, Hég, Ch, Til et Auf Peupliers Pins blanc et rouge Sab-Ép-Pig-Mél Thuya	265 55 890 80 390 5 1 685
082-002	842	Municipalité de Guérin	082 M 002	Bouleau à papier Ér, Hég, Ch, Til et Auf Peupliers Pins blanc et rouge Sab-Ép-Pig-Mél Thuya	410 30 1 025 45 1 595 15 3 120
082-003	853	Ville de Rouyn-Noranda	082 M 003	Bouleaux jaune et papier Peupliers Sab-Ép-Pig-Mél	6 100 29 500 16 000 51 600
083-001	860	Municipalités de la MRC de Vallée-de-l'Or	083 M 001	Bouleaux jaune et papier Peupliers Sab-Ép-Pig-Mél	2 300 14 500 14 100 30 900
085-002	847	Municipalités de Dupuy, Normétal, Clerval et La Reine (Dualco)	085 M 002	Bouleau à papier Peupliers Sab-Ép-Pig-Mél	445 2 670 1 965 5 080
085-003	855	Municipalité de Taschereau	085 M 003	Bouleau à papier Peupliers Sab-Ép-Pig-Mél	995 3 575 5 540 10 110
085-004	858	Municipalité de Rapide-Danseur	085 M 004	Bouleau à papier Peupliers Sab-Ép-Pig-Mél	95 775 110 980
085-005	859	Municipalités d'Authier, Authier-Nord, Chazel et La Sarre (Comité Bellefeuille)	085 M 005	Bouleau à papier Peupliers Sab-Ép-Pig-Mél	975 6 680 7 485 15 140
085-006	865	Municipalité de Roquemaure	085 M 006	Bouleau à papier Peupliers Sab-Ép-Pig-Mél	450 2 225 770 3 445
085-007	880	MRC d'Abitibi-Ouest	085 M 007	Bouleau à papier Peupliers Sab-Ép-Pig-Mél	885 5 875 7 180 13 940

8. LISTE DES BÉNÉFICIAIRES DE CvAF PAR TERRITOIRE (RFC)

En grisé : CvAF sous convention de gestion territoriale (CGT)

RFC	TA	Nom du bénéficiaire	Numéro de client	Essence	Volume annuel (m3)
085-008	923	Municipalité de Saint-Lambert	085 M 009	Bouleau à papier Peupliers Sab-Ép-Pig-Mél	350 3 610 1 790 5 750
085-009	933	Ville de Macamic	085 M 010	Bouleau à papier Peupliers Sab-Ép-Pig-Mél	105 540 520 1 165
085-010	934	Municipalité de Poularies	085 M 011	Bouleau à papier Peupliers Sab-Ép-Pig-Mél	175 770 1 310 2 255
085-011	894	Municipalité de Baie-James	105 M 008	Bouleaux jaune et papier Peupliers Sab-Ép-Pig-Mél	400 7 300 6 400 14 100
085-012	965	Municipalité de Val-Saint-Gilles	085 M 012	Bouleau à papier Peupliers Sab-Ép-Pig-Mél	265 2 655 3 185 6 105
085-013	966	Municipalité du Canton Clermont	085 M 013	Bouleau à papier Peupliers Sab-Ép-Pig-Mél	500 5 305 3 785 9 590
086-001	863	MRC d'Abitibi, 10 municipalités et TNO	086 M 001	Bouleaux jaune et papier Peupliers Sab-Ép-Pig-Mél	1 927 25 399 30 899 58 225
086-002	967	Municipalité de Berry	086 M 002	Bouleaux jaune et papier Peupliers Sab-Ép-Pig-Mél	448 5 907 7 186 13 541
086-003	968	Municipalité de Saint-Dominique-du-Rosaire	086 M 003	Bouleau à papier Peupliers Sab-Ép-Pig-Mél	1 075 6 645 6 945 14 665
086-004	969	Municipalités de Champneuf, Rochebaucourt et Lamorandière	086 M 004	Bouleaux jaune et papier Peupliers Sab-Ép-Pig-Mél	449 5 924 7 207 13 580
086-005	970	Municipalité de Saint-Mathieu-d'Harricana	086 M 005	Bouleau à papier Peupliers Sab-Ép-Pig-Mél	140 425 1 370 1 935
096-001	802	Produits forestiers Anticosti inc.	096 1 001	Sab-Ép-Pig-Mél	190 000
111-001	866	MRC de Bonaventure	111 M 001	Autres résineux Feuillus durs Peupliers Sab-Ép-Pig-Mél	100 3 000 2 200 7 000 12 300

8. LISTE DES BÉNÉFICIAIRES DE CvAF PAR TERRITOIRE (RFC)

En grisé : CvAF sous convention de gestion territoriale (CGT)

RFC	TA	Nom du bénéficiaire	Numéro de client	Essence	Volume annuel (m3)
111-002	876	MRC d'Avignon	111 M 002	Feuillus durs Peupliers Sab-Ép-Pig-Mél Thuya	5 400 1 400 7 000 100 13 900
111-003	867	Listuguj Mi'gmaq Government	111 A 002	Feuillus durs Peupliers Sab-Ép-Pig-Mél Thuya	4 200 200 4 600 200 9 200
112-001	824	Les Entreprises agricoles et forestières de Percé inc.	112 2 013	Autres résineux Feuillus durs Peupliers Sab-Ép-Pig-Mél	100 300 100 4 700 5 200
112-002	898	MRC de La Haute-Gaspésie	112 M 001	Feuillus durs Peupliers Sab-Ép-Pig-Mél	1 300 1 600 5 500 8 400
112-003	957	Nation Micmac de Gespeg	112 A 001	Feuillus durs Peupliers Sab-Ép-Pig-Mél Thuya	250 600 1 300 100 2 250

Unités d'aménagement :

Vous pouvez visualiser la carte provinciale et les cartes régionales des unités d'aménagement en cliquant sur le lien suivant :

[Cartes des unités d'aménagement](#)

Réserves forestières :

Vous pouvez visualiser les cartes régionales des réserves forestières en cliquant sur le lien suivant :

[Cartes des réserves forestières](#)