

**RÉPERTOIRE DES BÉNÉFICIAIRES DE DROITS FORESTIERS
SUR LES TERRES DU DOMAINE DE L'ÉTAT**
(Version du 30 septembre 2013)

NOUVEAU RÉGIME FORESTIER 

GA : Garanties d'approvisionnement

ED : Ententes de délégation de gestion

EABF : Ententes d'attribution de biomasse forestière

PRAU : Permis de récolte aux fins de l'approvisionnement d'une usine de transformation du bois

*Ministère
des Ressources
naturelles*

Québec 

Réalisation

Ministère des Ressources naturelles
Direction de la gestion des stocks ligneux
880, chemin Sainte-Foy, local 7.40
Québec (Québec) G1S 4X4
Téléphone : (418) 627-8648
Télécopieur : (418) 643-1690

Bruno Lévesque, technicien forestier
ET
Doris Audet, ingénieur forestier

RÉPERTOIRE DES BÉNÉFICIAIRES DE DROITS FORESTIERS SUR LES TERRES DU DOMAINE DE L'ÉTAT

(Version du 30 septembre 2013)

- 1- Glossaire
- 2- Bulletin des droits forestiers consentis
- 3- Synthèse des volumes consentis en garantie d'approvisionnement et permis de récolte
- 4- Ententes d'attribution de biomasse forestière en vigueur
- 5- Liste des bénéficiaires de GA et PRAU par ordre alphabétique
- 6- Liste des bénéficiaires de GA et PRAU par région de garantie ou unité d'aménagement
- 7- Liste des bénéficiaires d'ententes de délégation par territoire forestier résiduel
- 8- Liste des bénéficiaires de CvAF par réserve forestière avec CvAF (RFC)
- 9- Cartes

1- Glossaire

<u>GA</u>	Garantie d'approvisionnement
<u>PRAU</u>	Permis de récolte aux fins d'approvisionnement d'une usine de transformation de bois
<u>EABF</u>	Entente d'attribution de biomasse forestière
<u>ED</u>	Entente de délégation de gestion
<u>UA</u>	Unité d'aménagement
<u>R-GA</u>	Région d'application de la garantie d'approvisionnement
<u>TFR</u>	Territoire forestier résiduel
<u>m³</u>	Mètre cube solide

PRODUITS

A	Litière
B	Bardeaux
C	Copeaux
D	Déroulage (placage, contreplaqués, poutrelles)
E	Produits énergétiques
F	Panneaux
G	Tournage, façonnage (poteaux, composantes)
H	Bois de fuseaux
L	Lattes
P	Pâtes, papiers, cartons
S	Sciage

NUMÉRO DE CLIENT

064 1 005 Unité de gestion + type de client + Séquentiel

Type de client détenant un permis d'usine

0	Pâtes, papiers, panneaux
1	Usine productrice de copeaux
2	Usine avec GA sans copeaux
3	Usine sans GA sans copeaux
4	Usine de cogénération

Type de client sans permis d'usine

A	Autochtone
M	Municipalité
S	Autre organisme



	Unités d'aménagement (UA) (m ³ / année)					Territoires résiduels
	Possibilité	GA	PRAU	BMMB	%	ED (m ³)
SEPM	19 248 000	12 920 450	642 600	4 186 400	92%	149 860
Autres résineux	735 000	189 700	0	38 850	31%	6 360
Peupliers	2 665 700	1 353 850	0	580 700	73%	91 630
Feuillus durs	6 092 200	2 288 300	85 000	1 038 800	56%	41 730
Total	28 740 900	16 752 300	727 600	5 844 750	81%	289 580

	Distribution régionale (Nb)		
	UA	GA	Permis
Bas-Saint-Laurent	6	18	1
Saguenay-Lac-Saint-Jean	7	20	1
Capitale-Nationale	4	10	0
Mauricie-Centre-du-Québec	5	14	1
Estrie-Montréal-Montérégie	1	3	0
Outaouais	6	9	1
Abitibi-Témiscamingue	7	15	3
Côte-Nord	6	4	0
Nord-du-Québec	17	6	2
Gaspésie-Îles-de-la-Madeleine	3	9	3
Chaudière-Appalaches	3	10	0
Laval-Lanaudière	2	6	1
Laurentides	4	14	0
Total	71	138	13

Points saillants
- Association Coopérative Forestière de St-Elzéar, nouvelle GA (100 450 m ³ en SEPM)

Superficie des UA (ha)	
Totale	35 721 808
Forestière productive accessible	27 212 183

Évolution des droits consentis 2013 - 2014					
	2013-2014	1 ^{er} trimestre	2 ^e trimestre	3 ^e trimestre	4 ^e trimestre
Nouvelle garantie (Nb)		1	2		
- Volume résineux (m ³)		126 350	100 450		
- Volume feuillu (m ³)		0	8 400		
Résiliation garantie (Nb)		0	1		
- Volume résineux (m ³)		0	0		
- Volume feuillu (m ³)		0	7 100		
Avenant (Nb)		0	1		
- Volume résineux (m ³)		0	0		
- Volume feuillu (m ³)		0	7 100		
Revision garantie (Nb)		0	0		
- Volume résineux (m ³)		0	0		
- Volume feuillu (m ³)		0	0		
Nouvelle ED (Nb)		0	20		
Nombre de garantie		137	138		
- Volume résineux (m ³)		13 009 700	13 110 150		
- Volume feuillu (m ³)		3 633 750	3 642 150		

GA par catégorie d'usines		
	Nb GA	Volume (m ³)
Bardeaux	7	85 700
Énergie	2	18 100
Déroulage	8	143 650
Panneaux	7	1 514 000
Pâtes et papiers	6	993 700
Poteaux	4	47 000
Sciage	104	13 950 150
Total	138	16 752 300

Ententes d'attribution de biomasse	
Nombre	Volume (tmv/année)
26	1 300 036

↑ ↓ : Tendance du dernier trimestre.

Ententes de délégation (ED) sur les territoires forestiers résiduels		
	Nombre	Superficie (ha)
Bas-Saint-Laurent	0	0
Saguenay-Lac-Saint-Jean	0	0
Capitale-Nationale-Chaudière-Appalaches	0	0
Mauricie-Centre-du-Québec	1	54 490
Outaouais	1	11 145
Abitibi-Témiscamingue	13	151 114
Côte-Nord	0	0
Nord-du-Québec	0	0
Gaspésie-Îles-de-la-Madeleine	3	25 242
Estrie-Montréal-Montérégie		
Laval-Lanaudière-Laurentides	2	23 905
Total	20	265 896

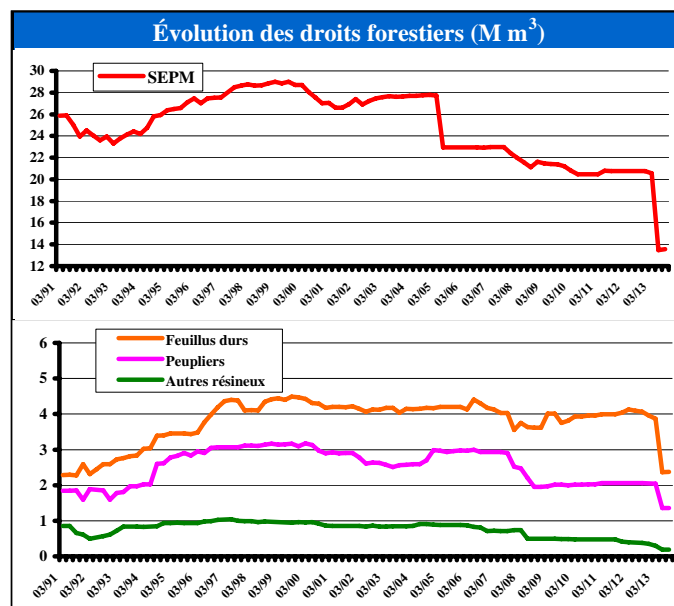
SEPM : Sapin, épinettes, pin gris et mélèzes.

GA : Garantie d'approvisionnement

PRAU : Permis pour la récolte de bois aux fins d'approvisionner une usine de transformation du bois

ED : Entente de délégation

UA : Unité d'aménagement



3.SYNTHESE DES VOLUMES CONSENTIS EN GARANTIE D'APPROVISIONNEMENT ET PERMIS DE RÉCOLTE

Territoire	Sab, Ép, Pig et Mél	Thuya	Pruche	Pib+Pir	Peupliers	Bouleau à papier	Bouleau jaune	Érables	Boj+Bop	Feuillus durs	Autres	Toutes essences
012-53 011-51 01R-GA	5 000 2 400 447 300	23 100			70 500					131 150		5 000 2 400 672 050
Total 01RGA	454 700	23 100			70 500					131 150		679 450
025-51 02R-GA	50 000 3 782 550				326 150	104 700				257 100		50 000 4 470 500
Total 02RGA	3 832 550				326 150	104 700				257 100		4 520 500
03R-GA	333 450		100		24 100				500	71 650		429 800
Total 03RGA	333 450		100		24 100				500	71 650		429 800
043-52 043-51 042-51 04R-GA	5 500 59 500 19 000 1 465 900	12 500		8 700	236 600	75 600			321 850	93 500	13 000	65 500 59 500 19 000 2 227 650
Total 04RGA	1 549 900	12 500		8 700	236 600	75 600			321 850	153 500	13 000	2 371 650
05R-GA	14 000	700			3 450				200	20 100		38 450
Total 05RGA	14 000	700			3 450				200	20 100		38 450
083-51 08R-GA	1 286 400			13 700	295 250	25 000 80 150			24 850	211 100		25 000 1 911 450
Total 08RGA	1 286 400			13 700	295 250	105 150			24 850	211 100		1 936 450
09R-GA	1 546 400											1 546 400
Total 09RGA	1 546 400											1 546 400
10R-GA 087-64 085-51 026-65 026-63 026-62 026-61	2 228 650 30 000 45 000 64 900 60 100 65 200 59 800				85 450	4 850				200		2 319 150 30 000 45 000 64 900 60 100 65 200 59 800
Total 10RGA	2 553 650				85 450	4 850				200		2 644 150
112-62 111-61 11R-GA	5 000 25 000 777 250				71 450					49 250		5 000 25 000 897 950
Total 11RGA	807 250				71 450					49 250		927 950
12R-GA	114 500	2 750	600		8 100				50	25 500		151 500

3.SYNTÈSE DES VOLUMES CONSENTIS EN GARANTIE D'APPROVISIONNEMENT ET PERMIS DE RÉCOLTE

Territoire	Sab, Ép, Pig et Mél	Thuya	Pruche	Pib+Pir	Peupliers	Bouleau à papier	Bouleau jaune	Érables	Boj+Bop	Feuillus durs	Autres	Toutes essences
Total 12RGA	114 500	2 750	600		8 100				50	25 500		151 500
14R-GA	167 800	7 750		3 100	15 100				33 500	24 550		251 800
Total 14RGA	167 800	7 750		3 100	15 100				33 500	24 550		251 800
15R-GA	400 800	11 950	450	9 850	64 600	56 250		152 550	68 550		25 150	790 150
Total 15RGA	400 800	11 950	450	9 850	64 600	56 250		152 550	68 550		25 150	790 150
073-52	7 400											7 400
073-51	57 400											57 400
071-52	41 500											41 500
071-51	39 900											39 900
07R-GA	355 450	32 850	1 150	60 450	153 100	114 450		200 850	76 750		50 400	1 045 450
Total 07RGA	501 650	32 850	1 150	60 450	153 100	114 450		200 850	76 750		50 400	1 191 650
QUÉBEC	13 563 050	91 600	2 300	95 800	1 353 850	461 000		353 400	526 250	944 100	88 550	17 479 900

4. ENTENTES D'ATTRIBUTIONS ET ENTENTES PONCTUELLES DE **RÉCOLTE DE BIOMASSE FORESTIÈRE EN VIGUEUR**

No	Nom du bénéficiaire	UA	Volume (TMV/année) ⁽¹⁾		
			Marchand (²)	Non marchand	Total
600	Coopérative forestière de la Matapédia	012-53	824	9 476	10 300
602	Emballages Smurfit-Stone Canada, S.E.C. (Matane)	012-54	756	10 044	10 800
603	Groupement forestier de Témiscouata inc. (Division Est-du-Lac)	011-51	1 836	8 964	10 800
		011-52	1 656	7 544	9 200
			3 492	16 508	20 000
604	7247532 Canada inc.	072-51	500	4 500	5 000
		074-51	5 500	29 500	35 000
			6 000	34 000	40 000
605	3742989 Canada inc.	072-51	1 000	9 000	10 000
		073-51	5 500	44 500	50 000
			6 500	53 500	60 000
607	Énergie Miti inc.	042-51	3 000	29 900	32 900
		043-52	4 500	45 500	50 000
			7 500	75 400	82 900
608	Coopérative forestière du Haut Saint-Maurice	042-51	900	9 100	10 000
609	Lauzon Bois énergétique recyclé inc. (Saint-Paulin)	041-51	6 700	67 600	74 300
		043-51	1 600	24 800	26 400
			8 300	92 400	100 700
610	Coopérative forestière de la Petite Nation	061-51	7	2 193	2 200
		061-52	30	4 970	5 000
		064-51	32	4 968	5 000
		064-52	0	4 000	4 000
			69	16 131	16 200
611	Coopérative pour la valorisation de la biomasse	024-51	0	15 000	15 000
		024-52	0	1 200	1 200
		025-51	0	39 600	39 600
		027-51	3 450	0	3 450
			3 450	55 800	59 250
612	Coop forestière de Laterrière et coop forestière de Ste-Rose	023-52	0	33 000	33 000

4. ENTENTES D'ATTRIBUTIONS ET ENTENTES PONCTUELLES DE **RÉCOLTE DE BIOMASSE FORESTIÈRE EN VIGUEUR**

No	Nom du bénéficiaire	UA	Volume (TMV/année) ⁽¹⁾		
			Marchand (²)	Non marchand	Total
613	Coopérative forestière Ferland-Boileau	023-52	0	18 000	18 000
618	3742989 Canada inc.	061-51	23	7 777	7 800
		064-52	0	3 000	3 000
			23	10 777	10 800
619	3742989 Canada inc. et Uniboard Canada inc.	064-51	34 100	160 900	195 000
620	Coopérative de gestion forestière des Appalaches	035-51	1 500	14 800	16 300
621	Vexco inc.	034-51	0	300	300
623	Groupe Crête division Riopel inc.	062-51	201	1 799	2 000
624	7063431 Canada inc. (Naturozone - Granules)	062-51	1 000	11 000	12 000
		062-52	896	9 104	10 000
			1 896	20 104	22 000
625	9107-4690 Québec inc. (Massifor)	062-51	104	8 896	9 000
		062-52	96	9 904	10 000
			200	18 800	19 000
627	3742989 Canada inc.	071-51	590	9 410	10 000
		071-52	4 020	25 980	30 000
		073-51	5 097	40 903	46 000
		073-52	528	2 672	3 200
			10 235	78 965	89 200
629	Louisiana-Pacific Canada Ltd. (Bois-Franc)	073-51	443	3 557	4 000
		073-52	659	3 341	4 000
			1 102	6 898	8 000
630	Chapais Énergie, Société en commandite	026-63	0	5 288	5 288
		026-64	0	11 688	11 688
		026-65	0	10 387	10 387
		026-66	0	7 485	7 485
			0	34 848	34 848
631	Socam Abitibi inc.	084-51	180	24 820	25 000
		086-51	728	25 272	26 000

4. ENTENTES D'ATTRIBUTIONS ET ENTENTES PONCTUELLES DE **RÉCOLTE DE BIOMASSE FORESTIÈRE EN VIGUEUR**

No	Nom du bénéficiaire	UA	Volume (TMV/année) ⁽¹⁾		
			Marchand ⁽²⁾	Non marchand	Total
		087-51	0	28 000	28 000
			908	78 092	79 000
632	Gestion Cyclofor inc.	082-51	2 049	45 264	47 313
		083-51	4 784	73 753	78 537
		084-51	539	74 325	74 864
		084-62	182	20 230	20 412
		086-51	736	25 576	26 312
			8 290	239 148	247 438
634	Coop forestière de Laterrière et coop forestière de Ste-Rose	022-51	0	15 500	15 500
		023-51	0	35 000	35 000
		023-52	0	49 500	49 500
			0	100 000	100 000
637	Coopérative agro-forestière Kinojévis-Abijévis	082-51	650	14 350	15 000
QUÉBEC			96 896	1 203 140	1 300 036

(1) TMV: Tonne métrique verte

(2) Volume de dimension marchande contenu dans les branches. 1 TMV = 1 mètre cube. La proportion de bois marchand est indiquée à titre indicatif seulement.

5. LISTE DES BÉNÉFICIAIRES DE GA et PRAU PAR ORDRE ALPHABÉTIQUE

Nom et adresse de l'usine	Produit	GA/ PR	Numéro de client	Essence	RGA/UA	Volume (m3)		
						SQ	QI (1)	Annuel
152599 Canada inc. (Les Produits forestiers Laurentiens enr.) 590, montée du Lac-Castor, CP 4699 Rivière-Rouge (Québec) J0T 1T0	C, S	141	154 1 005	Peupliers	07R-GA 15R-GA	5 100 5 000 <u>10 100</u>		5 100 5 000 <u>10 100</u>
				Pruche	15R-GA	450		450
						10 550		10 550
6926614 Canada inc. (Le Groupe d'Actifs) 621, rue Saint-Georges Saint-Michel-des-Saints (Québec) J0K 3B0	C, S	287	142 1 009	Sab-Ép-Pig-Mél	04R-GA 14R-GA	11 000 115 350		11 000 115 350
						126 350		126 350
Adélard Goyette & Fils Itée 890, rue Principale Rivière-à-Pierre (Québec) G0A 3A0	C, S	228	031 1 008	Pins blanc et rouge	04R-GA	8 550		8 550
						8 550		8 550
Association Coopérative Forestière de St-Elzéar 215, rue de l'Église, CP 69 Saint-Elzéar (Québec) G0C 2W0	C, S	097	111 1 001	Sab-Ép-Pig-Mél	11R-GA	100 450		100 450
						100 450		100 450
Barrette-Chapais Itée Route 113, kilomètre 346, CP 248 Chapais (Québec) G0W 1H0	C, S	215	102 1 003	Sab-Ép-Pig-Mél	04R-GA 10R-GA	57 050 410 200		57 050 410 200
						467 250		467 250
Bégin & Bégin inc. (Saint-Juste-du-Lac) 60, route 295 Saint-Juste-du-Lac (Québec) G0L 1V0	C, S	055	011 1 002	Feuillus durs	01R-GA	24 550		24 550
						24 550		24 550
Bois B.S.L. Amqui inc. 15, rang Saint-Édouard Amqui (Québec) G5J 3N8	C, S	434	012 1 032	Feuillus durs	01R-GA	8 400		8 400
						8 400		8 400
Bois Cargault inc. (Saint-Pamphile) 275, rue Industrielle Saint-Pamphile (Québec) G0R 3X0	C, S	428	125 1 025	Feuillus durs	12R-GA	4 000	2 000	6 000
				Peupliers	12R-GA	7 100		7 100
						11 100	2 000	13 100
Bois CFM inc. Route 132 Causapscal (Québec) G0J 1J0	C, S	090	012 1 011	Peupliers	01R-GA 11R-GA	16 050 1 000		16 050 1 000
						17 050		17 050
Bois Daaquam inc. 370, route 204 Saint-Just-de-Bretenières (Québec) G0R 3H0	C, S	010	125 1 011	Sab-Ép-Pig-Mél	12R-GA	31 550		31 550
						31 550		31 550
Bois de sciage Lafontaine inc. (Sainte-Perpétue) 144, rang Lafontaine Sainte-Perpétue (Québec) G0R 3Z0	C, S	011	125 1 002	Sab-Ép-Pig-Mél	01R-GA 12R-GA	19 550 23 650		19 550 23 650
						43 200		43 200
Bois d'oeuvre Cedrico inc. (Causapscal) 562, route 132 Ouest Causapscal (Québec) G0J 1J0	C, S	088	012 1 012	Sab-Ép-Pig-Mél	01R-GA 11R-GA	121 550 77 200		121 550 77 200
						198 750		198 750
Bois Granval G.D.S. inc. (Grande-Vallée) 10, rue Industrielle Grande-Vallée (Québec) G0E 1K0	C, S	114	112 1 002	Peupliers	11R-GA	5 800		5 800
				Sab-Ép-Pig-Mél	11R-GA	109 600		109 600
						115 400		115 400
Bois K.M.S. (GMI) Itée	G	023	154 2 012	Pin gris	04R-GA 07R-GA	400 7 250		400 7 250

(1) Qualité inférieure : Quantité minimale de bois incluse dans le volume annuel.

5. LISTE DES BÉNÉFICIAIRES DE GA et PRAU PAR ORDRE ALPHABÉTIQUE

Nom et adresse de l'usine	Produit	GA/ PR	Numéro de client	Essence	RGA/UA	Volume (m3)					
						SQ	QI (1)	Annuel			
2549, chemin Francisco, CP 4730 Rivière-Rouge (Québec) J0T 1T0				Pin rouge	08R-GA	800		800			
					10R-GA	700		700			
						2 550		2 550			
						<u>11 700</u>		<u>11 700</u>			
						07R-GA	200	200			
						15R-GA	250	250			
						<u>450</u>		<u>450</u>			
						12 150		12 150			
Bois Marsoui G.D.S. inc. (Marsoui) 2, route Candego Marsoui (Québec) G0E 1S0	C, S	125	112 1 004	Sab-Ép-Pig-Mél	11R-GA	124 150		124 150			
						124 150		124 150			
Bois nobles Ka'N'Enda ltée (Mont-Laurier - Déroutage) 701, rue Iberville Mont-Laurier (Québec) J9L 3W7	D	139	154 2 006	Bouleaux jaune et pap	07R-GA	2 700		2 700			
					15R-GA	4 250		4 250			
										<u>6 950</u>	<u>6 950</u>
								Hêg, Ch, Til et Auf	07R-GA	850	850
						15R-GA	100	100			
						<u>950</u>		<u>950</u>			
				Peupliers	04R-GA	1 250	1 250				
						07R-GA	9 900	9 900			
						15R-GA	8 350	8 350			
						<u>19 500</u>		<u>19 500</u>			
						27 400		27 400			
Bois nobles Ka'N'Enda ltée (Mont-Laurier - Sciage 1) 701, rue Iberville Mont-Laurier (Québec) J9L 3W7	C, S	140	154 1 007	Bouleaux jaune et pap	15R-GA	36 350	700	37 050			
					Érables	15R-GA	13 600	300	13 900		
								Hêg, Ch, Til et Auf	15R-GA	2 600	2 600
						52 550	1 000	53 550			
Boisaco inc. 648, chemin du Moulin, CP 250 Sacré-Coeur (Québec) G0T 1Y0	C, S	007	091 1 002	Sab-Ép-Pig-Mél	09R-GA	406 850		406 850			
						406 850		406 850			
Boiseries Savco inc. 690, route 352 Saint-Adelphe (Québec) G0X 2G0	C, S	318	041 1 023	Feuillus durs	03R-GA		3 400	3 400			
					04R-GA		45 500	45 500			
							48 900	48 900			
C. Meilleur & Fils inc. 6, chemin du Rang 7 Kiamika (Québec) J0W 1G0	C, S	136	154 1 011	Thuya	15R-GA	2 800		2 800			
						2 800		2 800			
Cascades Canada ULC (Cabano) 300, rue Commerciale Témiscouata-sur-le-Lac (Québec) G0L 1E0	P	068	011 0 003	Feuillus durs	01R-GA	33 050		33 050			
						33 050		33 050			
Charbon de Bois Feuille d'Érable inc. 168, rang Sainte-Anne Sainte-Christine-d'Auvergne (Québec) G0A 1A0	E	232	031 2 007	Feuillus durs	03R-GA		6 500	6 500			
							6 500	6 500			
Compagnie RockTenn du Canada inc. (La Tuque) 1000, chemin de l'Usine La Tuque (Québec) G9X 3P8	P	263	042 0 001	Bouleaux jaune et pap	04R-GA	257 650		257 650			
					Feuillus durs	02R-GA		57 600	57 600		
								Peupliers	04R-GA	14 000	14 000
						329 250		329 250			

(1) Qualité inférieure : Quantité minimale de bois incluse dans le volume annuel.

5. LISTE DES BÉNÉFICIAIRES DE GA et PRAU PAR ORDRE ALPHABÉTIQUE

Nom et adresse de l'usine	Produit	GA/ PR	Numéro de client	Essence	RGA/UA	Volume (m3)		
						SQ	QI (1)	Annuel
Conseil de bande de Kitigan Zibi Anishinabeg No 1 Paganakornin Mikan, CP 309 Maniwaki (Québec) J9E 3B1		394	073 A 002	Sab-Ép-Pig-Mél	071-51 071-52 073-51 073-52	39 900 41 500 57 400 7 400		39 900 41 500 57 400 7 400
						146 200		146 200
Conseil de bande des Micmacs de Gesgapegiag 100, boulevard Perron Maria (Québec) G0C 1Y0		418	111 A 003	Sab-Ép-Pig-Mél	111-61	15 000		15 000
						15 000		15 000
Conseil de la nation Anishnabe 1026, boulevard Cicip Lac-Simon (Québec) J0Y 3M0		426	083 A 001	Bouleau à papier	083-51	25 000		25 000
						25 000		25 000
Conseil des montagnais du Lac-Saint-Jean 1671, rue Ouiatchouan Mashteuiatsh (Québec) G0W 2H0		423	022 A 001	Sab-Ép-Pig-Mél	025-51	50 000		50 000
						50 000		50 000
Coopérative de Solidarité Valoribois 225, route 170 Petit-Saguenay (Québec) G0V 1N0	C, S	006	021 1 013	Peupliers	02R-GA 03R-GA	27 300 16 600		27 300 16 600
						<u>43 900</u>		<u>43 900</u>
				Sab-Ép-Pig-Mél	03R-GA	35 650		35 650
						79 550		79 550
Coopérative forestière des Hautes-Laurentides 6, chemin du Vieux-Moulin Lac-Saguay (Québec) J0W 1L0	S	304	154 2 018	Sab-Ép-Pig-Mél	15R-GA	900		900
						900		900
Corporation foncière de Waswanipi Édifice Diom-Blacksmith, CP 8 Waswanipi (Québec) J0Y 3C0		409	107 A 001	Sab-Ép-Pig-Mél	026-63 026-65 087-64	60 100 64 900 30 000		60 100 64 900 30 000
						155 000		155 000
Corporation forestière Eenatuk 187, Main Street Mistissini (Québec) G0W 1C0		414	102 A 001	Sab-Ép-Pig-Mél	026-61 026-62	59 800 65 200		59 800 65 200
						125 000		125 000
Damabois division Cap-Chat inc. Rue Louis-Landry Cap-Chat (Québec) G0J 1E0	C, S	413	112 1 012	Feuillus durs	11R-GA	1 400	450	1 850
				Peupliers	11R-GA	26 050		26 050
						27 450	450	27 900
Domtar inc. (Windsor - Pâtes et papiers) 609, 12e Rang, CP 1010 Windsor (Québec) J1S 2L9	P	225	051 0 003	Feuillus durs	03R-GA 04R-GA 05R-GA 12R-GA 14R-GA	25 000 48 000 11 550 14 450 24 550		25 000 48 000 11 550 14 450 24 550
						<u>123 550</u>		<u>123 550</u>
				Peupliers	03R-GA 05R-GA 12R-GA	2 000 3 450 1 000		2 000 3 450 1 000
						<u>6 450</u>		<u>6 450</u>
						130 000		130 000
E. Tremblay & Fils Itée 3000, route du Lac Est Alma (Québec) G8B 5V2	C, S	178	021 1 003	Peupliers	02R-GA	52 850		52 850
						52 850		52 850
Eacom Timber Corporation (Matagami)	C, S	041	106 1 002	Sab-Ép-Pig-Mél	10R-GA	308 700		308 700

(1) **Qualité inférieure : Quantité minimale de bois incluse dans le volume annuel.**

5. LISTE DES BÉNÉFICIAIRES DE GA et PRAU PAR ORDRE ALPHABÉTIQUE

Nom et adresse de l'usine	Produit	GA/ PR	Numéro de client	Essence	RGA/UA	Volume (m3)		
						SQ	QI (1)	Annuel
2000, boulevard Industriel Matagami (Québec) J0Y 2A0						308 700		308 700
Eacom Timber Corporation (Val-d'Or) 3030, boulevard Jean-Jacques Cossette Val-d'Or (Québec) J9P 6Y6	C, S	032	083 1 002	Sab-Ép-Pig-Mél	07R-GA 08R-GA	28 000 355 600 383 600		28 000 355 600 383 600
Éco-Cèdre inc. 807, rue Principale Saint-Donat (Québec) J0T 2C0	C, S	319	142 1 004	Thuya	14R-GA	2 000 2 000		2 000 2 000
Éloi Moisan inc. 20, route 354 Saint-Gilbert (Québec) G0A 3T0	C, S	233	031 1 003	Sab-Ép-Pig-Mél	03R-GA 04R-GA	200 3 975 4 175		200 3 975 4 175
Forespect inc. 760, route 323 Namur (Québec) J0V 1N0	C, S	161	072 1 012	Bouleaux jaune et pap Érables Hêg, Ch, Til et Auf Peupliers Pruche	07R-GA 07R-GA 07R-GA 07R-GA 07R-GA	13 450 4 100 550 3 300 1 150 22 550	150 450 250	13 600 4 550 800 3 300 1 150 23 400
Forex inc. (Ferme-Neuve) 31, route 309 Nord Ferme-Neuve (Québec) J0W 1C0	C, S	142	154 1 001	Sab-Ép-Pig-Mél	15R-GA	194 750 194 750		194 750 194 750
Forex inc. (Rivière-Rouge) 13040, route 117 Nord Rivière-Rouge (Québec) J0T 2X0	C, S	137	154 1 002	Sab-Ép-Pig-Mél	15R-GA	66 300 66 300		66 300 66 300
Fortress Cellulose Spécialisée 451, rue Victoria Thurso (Québec) J0X 3B0	P	159	072 0 002	Érables Hêg, Ch, Til et Auf	07R-GA 15R-GA 07R-GA 15R-GA	79 600 96 600 <u>176 200</u> 26 150 16 550 <u>42 700</u> 218 900		79 600 96 600 <u>176 200</u> 26 150 16 550 <u>42 700</u> 218 900
Gaston Cellard inc. 1, rue Cellard Escuminac (Québec) G0C 2M0	C, S	100	111 1 011	Feuillus durs Sab-Ép-Pig-Mél	11R-GA 11R-GA	10 700 13 200 23 900	1 000	11 700 13 200 24 900
Gérard Crête & Fils inc. (Saint-Roch-de- Mékinac) 88, route 159 Saint-Roch-de-Mékinac (Québec) G0X 2E0	C, S	244	041 1 015	Sab-Ép-Pig-Mél	04R-GA	417 850 417 850		417 850 417 850
Gestofo inc. 601, rue Guyon Saint-Raymond (Québec) G3L 1Z1	C, S	231	031 1 009	Feuillus durs Sab-Ép-Pig-Mél	03R-GA 03R-GA	8 650 300 8 950		8 650 300 8 950
Groupe Crête division Riopel inc. 8227, route 125, CP 300 Chertsey (Québec) J0K 3K0	C, S	280	142 1 001	Sab-Ép-Pig-Mél	14R-GA 15R-GA	44 000 13 900 57 900		44 000 13 900 57 900

(1) Qualité inférieure : Quantité minimale de bois incluse dans le volume annuel.

5. LISTE DES BÉNÉFICIAIRES DE GA et PRAU PAR ORDRE ALPHABÉTIQUE

Nom et adresse de l'usine	Produit	GA/ PR	Numéro de client	Essence	RGA/UA	Volume (m3)		
						SQ	QI (1)	Annuel
Groupe Crête division St-Faustin inc. 1617, route 117, CP 477 Saint-Faustin--Lac-Carré (Québec) J0T 1J2	C, S	405	151 1 019	Sab-Ép-Pig-Mél	07R-GA 15R-GA	45 450 122 400		45 450 122 400
						167 850		167 850
Groupe Lebel (2004) inc. (Biencourt) 1, rue Principale Ouest Biencourt (Québec) G0K 1T0	C, S	061	011 1 001	Peupliers Sab-Ép-Pig-Mél	01R-GA 01R-GA	3 100 11 100		3 100 11 100
						14 200		14 200
Groupe Lebel (2004) inc. (Cap-Chat) Parc Industriel, CP 578 Cap-Chat (Québec) G0J 1E0	C, S	129	112 1 007	Sab-Ép-Pig-Mél	11R-GA	55 000		55 000
						55 000		55 000
Groupe Lebel (2004) inc. (Dégelis) 566, avenue Guérette Dégelis (Québec) G5T 1G5	C, S	070	011 1 014	Sab-Ép-Pig-Mél	01R-GA	88 650		88 650
						88 650		88 650
Groupe Lebel (2004) inc. (Price) 1, rue Mitis Price (Québec) G0J 1Z0	C, S	091	012 1 003	Sab-Ép-Pig-Mél	01R-GA	84 100		84 100
						84 100		84 100
Groupe Lebel (2004) inc. (Saint-Joseph-de- Kamouraska) 264, route Picard Saint-Joseph-de-Kamouraska (Québec) G0L 3P0	C, S	059	011 1 012	Sab-Ép-Pig-Mél	01R-GA	15 300		15 300
						15 300		15 300
Groupe Lebel (2004) inc. (Squatec) 21, rue Saint-Joseph Saint-Michel-du-Squatec (Québec) G0L 4H0	C, S	076	011 1 016	Sab-Ép-Pig-Mél	01R-GA	14 950		14 950
						14 950		14 950
Groupe Lignarex inc. 7700, chemin de la Batture Jonquière (Québec) G7B 3P6	C, S	185	021 1 001	Sab-Ép-Pig-Mél	02R-GA	95 000		95 000
						95 000		95 000
Groupe NBG inc. RR 4 et 5, canton Estcourt Rivière-Bleue (Québec) G0L 2B0	C, S	072	011 1 018	Peupliers	01R-GA	25 200		25 200
						25 200		25 200
Industries G.D.S. inc. (Pointe-à-la-Croix) 6, chemin Qospem Pointe-à-la-Croix (Québec) G0C 1L0	C, S	101	111 1 006	Peupliers Sab-Ép-Pig-Mél	11R-GA 11R-GA	9 450 66 850		9 450 66 850
						76 300		76 300
Industries John Lewis Itée 1101, boulevard Ducharme La Tuque (Québec) G9X 3C3	C, D	265	042 1 002	Bouleau à papier	04R-GA	52 400		52 400
						52 400		52 400
Industries Norbord inc. (La Sarre - Panneaux) 210, 9e Avenue Est, CP 280 La Sarre (Québec) J9Z 2X5	F	053	085 0 001	Bouleau à papier Peupliers	08R-GA 10R-GA 08R-GA 10R-GA	22 950 4 850 79 850 68 550		22 950 4 850 79 850 68 550
						<u>27 800</u> <u>148 400</u>		<u>27 800</u> <u>148 400</u>
						176 200		176 200
Industries Norbord inc. (Val-d'Or)	F	054	083 0 001	Bouleau à papier Peupliers	08R-GA 08R-GA	57 200 162 300		57 200 162 300

(1) Qualité inférieure : Quantité minimale de bois incluse dans le volume annuel.

5. LISTE DES BÉNÉFICIAIRES DE GA et PRAU PAR ORDRE ALPHABÉTIQUE

Nom et adresse de l'usine	Produit	GA/ PR	Numéro de client	Essence	RGA/UA	Volume (m3)		
						SQ	QI (1)	Annuel
1, rue des Panneaux Val-d'Or (Québec) J9P 7A1					10R-GA	16 700 <u>179 000</u> 236 200		16 700 <u>179 000</u> 236 200
Industries Parent inc. 201, chemin de la Scierie, CP 100 La Tuque (Québec) G0X 3P0	C, S	267	042 1 012	Sab-Ép-Pig-Mél	04R-GA	382 950 382 950		382 950 382 950
Industries T.L.T. inc. 144, rue Larouche Sainte-Monique (Québec) G0W 2T0	C, S	204	024 1 001	Feuillus durs	02R-GA	60 300 60 300	110 450 110 450	170 750 170 750
La communauté de Manawan 135, rue Kicik Manawan (Québec) J0K 1M0		417	143 A 001	Feuillus durs	043-52	18 000 18 000	42 000 42 000	60 000 60 000
La Compagnie Commonwealth Plywood Itée (Kipawa - Déroulage) Rang Nord-du-Ruisseau Gordon Kipawa (Québec) J0Z 3P0	C, D	170	081 1 005	Bouleaux jaune et pap	07R-GA 08R-GA	1 450 10 950 12 400		1 450 10 950 12 400
La Compagnie Commonwealth Plywood Itée (La Croche) Rang Ouest, canton Langelier La Tuque (Québec) G0X 1R0	C, S	266	042 1 004	Bouleaux jaune et pap	04R-GA	34 750 34 750		34 750 34 750
La Compagnie Commonwealth Plywood Itée (Low) Route 105, CP 59 Low (Québec) J0X 2C0	C, S	153	072 1 001	Pins blanc et rouge	07R-GA	31 100 31 100		31 100 31 100
La Compagnie Commonwealth Plywood Itée (Mont-Laurier) 172, avenue du Moulin Mont-Laurier (Québec) J9L 3W1	C, S	145	154 1 006	Bouleaux jaune et pap	07R-GA 15R-GA	5 100 15 050 <u>20 150</u>	700	5 800 15 050 <u>20 850</u>
				Érables	07R-GA 15R-GA	8 950 12 100 <u>21 050</u>	1 550	10 500 12 100 <u>22 600</u>
				Hêg, Ch, Til et Auf	07R-GA 15R-GA	2 550 100 <u>2 650</u>	700	3 250 100 <u>3 350</u>
						43 850	2 950	46 800
La Compagnie Commonwealth Plywood Itée (Princeville) 540, rue Saint-Henri, CP 670 Princeville (Québec) G0P 1E0	C, D	251	171 1 013	Hêg, Ch, Til et Auf	07R-GA	1 000 1 000		1 000 1 000
La Compagnie Commonwealth Plywood Itée (Rapides-des-Joachims) 478, chemin du Moulin, CP 62 Rapides-des-Joachims (Québec) J0X 3M0	C, S	149	071 1 002	Bouleaux jaune et pap	07R-GA	10 800	700	11 500
				Érables	07R-GA	17 800	1 500	19 300
				Hêg, Ch, Til et Auf	07R-GA	4 350	650	5 000
				Pins blanc et rouge	07R-GA 08R-GA	10 200 3 250 <u>13 450</u>		10 200 3 250 <u>13 450</u>
						46 400	2 850	49 250
La Compagnie Commonwealth Plywood Itée (Sainte-Thérèse)	D	281	152 2 004	Bouleaux jaune et pap	07R-GA	4 750		4 750

(1) Qualité inférieure : Quantité minimale de bois incluse dans le volume annuel.

5. LISTE DES BÉNÉFICIAIRES DE GA et PRAU PAR ORDRE ALPHABÉTIQUE

Nom et adresse de l'usine	Produit	GA/ PR	Numéro de client	Essence	RGA/UA	Volume (m3)		
						SQ	QI (1)	Annuel
15, boulevard Curé Labelle, CP 90 Sainte-Thérèse (Québec) J7E 4H9				Érables	07R-GA 15R-GA	500 300 <u>800</u> 5 550		500 300 <u>800</u> 5 550
La Compagnie Commonwealth Plywood Itée (Shawinigan) 1155, chemin de la Fonderie Shawinigan (Québec) G9N 1W9	C, D	255	041 1 006	Bouleaux jaune et pap	03R-GA 04R-GA 14R-GA	500 7 600 1 350 9 450		500 7 600 1 350 9 450
La Corporation internationale Masonite 6184, rue Notre-Dame Lac-Mégantic (Québec) G6B 3B5	C, D	226	051 1 035	Bouleaux jaune et pap	05R-GA 07R-GA 08R-GA 12R-GA 15R-GA	200 300 2 000 50 650 <u>3 200</u>		200 300 2 000 50 650 <u>3 200</u>
				Feuillus durs	01R-GA 11R-GA	450 400 <u>850</u> 4 050		450 400 <u>850</u> 4 050
La Scierie Martel Itée 1615, boulevard Auger Est Alma (Québec) G8B 5V2	C, S	181	021 1 004	Sab-Ép-Pig-Mél	02R-GA	60 600 60 600		60 600 60 600
Lauzon - Planchers de bois exclusifs inc. 175, rue Alexandre Thurso (Québec) J0X 3B0	C, S	160	072 1 005	Bouleaux jaune et pap	07R-GA 15R-GA	30 250 5 800 <u>36 050</u>	6 400 2 850	36 650 8 650 <u>45 300</u>
				Érables	07R-GA 15R-GA	41 250 15 500 <u>56 750</u>	6 850 4 850	48 100 20 350 <u>68 450</u>
				Hég, Ch, Til et Auf	07R-GA 15R-GA	10 250 3 000 <u>13 250</u> 106 050	3 100 950	13 350 3 950 <u>17 300</u> 131 050
Le Spécialiste du bardeau de cèdre inc. 754, 8e Rue Saint-Prosper (Québec) G0M 1Y0	B	355	124 2 007	Thuya	04R-GA 05R-GA 12R-GA 14R-GA 15R-GA	8 900 250 250 1 700 800 11 900		8 900 250 250 1 700 800 11 900
Les Bardeaux Lajoie inc. (Saint-Eusèbe) 101, 10e Rang Est Saint-Eusèbe (Québec) G0L 2Y0	B	063	011 2 007	Thuya	01R-GA	12 650 12 650		12 650 12 650
Les Billots Sélect Mégantic inc. 3690, rue Lévis Lac-Mégantic (Québec) G6B 2H6	C, S	227	051 1 003	Feuillus durs	05R-GA 12R-GA	7 000 2 400 <u>9 400</u>		7 000 2 400 <u>9 400</u>
				Sab-Ép-Pig-Mél	05R-GA	4 000 13 400		4 000 13 400
Les Chantiers de Chibougamau Itée 521, chemin Merrill, CP 216 Chibougamau (Québec) G8P 2K7	C, S	217	102 1 002	Sab-Ép-Pig-Mél	02R-GA 10R-GA	74 950 306 100 381 050		74 950 306 100 381 050
Les Entreprises Alain Maltais inc.	S	354	102 2 008	Feuillus durs	10R-GA	200		200

(1) Qualité inférieure : Quantité minimale de bois incluse dans le volume annuel.

5. LISTE DES BÉNÉFICIAIRES DE GA et PRAU PAR ORDRE ALPHABÉTIQUE

Nom et adresse de l'usine	Produit	GA/ PR	Numéro de client	Essence	RGA/UA	Volume (m3)			
						SQ	QI (1)	Annuel	
511, chemin du Mont Bourbeau, CP 63 Chibougamau (Québec) G8P 2K5				Peupliers	10R-GA	200		200	
						400		400	
Les Exploitations J.Y.B. Papineau inc. 10, montée Gravel Ferme-Neuve (Québec) J0W 1C0	S	399	154 2 020	Thuya	15R-GA	1 000		1 000	
						1 000		1 000	
Les Industries Piékouagame inc. 3001, rue Ouiatchouan, CP 240 Mashteuiatsh (Québec) G0W 2H0	C, S	190	022 1 003	Peupliers	02R-GA	13 800		13 800	
				Sab-Ép-Pig-Mél	02R-GA	60 100		60 100	
						73 900		73 900	
Les Scieries du Lac St-Jean inc. 53, route Saint-André Métabetchouan--Lac-à-la-Croix (Québec) G8G 1X3	C, S	182	021 1 006	Sab-Ép-Pig-Mél	02R-GA	132 050		132 050	
						132 050		132 050	
Listuguj Mi'gmaq Government 17, Riverside Ouest Listuguj (Québec) G0C 2R0		411	111 A 002	Sab-Ép-Pig-Mél	012-53 111-61	5 000 10 000		5 000 10 000	
						15 000		15 000	
Louisiana-Pacific Canada Ltd. (Bois-Franc) 1012, chemin du Parc industriel Bois-Franc (Québec) J9E 3A9	F	343	073 0 001	Bouleau à papier	07R-GA 15R-GA	114 450 56 250		114 450 56 250	
							<u>170 700</u>		<u>170 700</u>
				Érables	07R-GA 15R-GA	38 300 550		38 300 550	
						<u>38 850</u>		<u>38 850</u>	
				Peupliers	07R-GA 15R-GA	134 800 50 450		134 800 50 450	
					<u>185 250</u>		<u>185 250</u>		
						394 800		394 800	
Louisiana-Pacific Canada Ltd. (Chambord) 572, route 155 Chambord (Québec) G0W 1G0	F	191	022 0 001	Bouleau à papier	02R-GA	104 700		104 700	
				Peupliers	02R-GA	224 800		224 800	
						329 500		329 500	
Lulumco inc. 79, rue Saint-Alphonse Sainte-Luce (Québec) G0K 1P0	C, S	087	012 1 002	Sab-Ép-Pig-Mél	01R-GA	68 300		68 300	
						68 300		68 300	
LVL Global inc. 48, rue Boivin Ville-Marie (Québec) J9V 1B6	D	173	081 2 019	Bouleaux jaune et pap	08R-GA	11 900		11 900	
				Peupliers	08R-GA	19 500		19 500	
						31 400		31 400	
Maibec inc. (Clarendon) 245, chemin du Rang 13, CP 249 Clarendon (Québec) J0X 2Y0	B	379	071 2 011	Thuya	07R-GA	28 000		28 000	
						28 000		28 000	
Maibec inc. (Saint-Pamphile - Bardeaux) 24, rang 6 Saint-Pamphile (Québec) G0R 3X0	B	415	125 2 001	Thuya	12R-GA	2 300		2 300	
						2 300		2 300	
Maibec inc. (Saint-Pamphile - Sciage) 24, rang 6 Saint-Pamphile (Québec) G0R 3X0	C, S	018	125 1 010	Sab-Ép-Pig-Mél	05R-GA 12R-GA	10 000 24 750		10 000 24 750	
						34 750		34 750	
Maibec inc. (Saint-Théophile - 318, route 173)	B	311	124 2 008	Thuya	04R-GA	3 600		3 600	

(1) Qualité inférieure : Quantité minimale de bois incluse dans le volume annuel.

5. LISTE DES BÉNÉFICIAIRES DE GA et PRAU PAR ORDRE ALPHABÉTIQUE

Nom et adresse de l'usine	Produit	GA/ PR	Numéro de client	Essence	RGA/UA	Volume (m3)		
						SQ	QI (1)	Annuel
318, route 173 Saint-Théophile (Québec) GOM 2A0					14R-GA	3 950		3 950
						7 550		7 550
Maibec inc. (Saint-Théophile - 340, route 173) 340, route 173 Saint-Théophile (Québec) GOM 2A0	B	309	124 2 006	Thuya	05R-GA 07R-GA 12R-GA 15R-GA	450 4 850 200 7 350		450 4 850 200 7 350
						12 850		12 850
Matériaux Blanchet inc. (Amos) 2771, route de l'Aéroport, CP 430 Amos (Québec) J9T 3A8	C, S	046	086 1 005	Sab-Ép-Pig-Mél	08R-GA 10R-GA	91 000 133 350		91 000 133 350
						224 350		224 350
Matériaux Blanchet inc. (Saint-Pamphile) 1030, rue Elgin Sud, CP 430 Saint-Pamphile (Québec) GOR 3X0	C, S	014	125 1 007	Sab-Ép-Pig-Mél	12R-GA	24 750		24 750
						24 750		24 750
MRC d'Abitibi-Ouest 6, 8e Avenue Est, bureau 105 La Sarre (Québec) J9Z 1N6		431	085 M 007	Sab-Ép-Pig-Mél	085-51	41 200		41 200
						41 200		41 200
Multi Cèdre Itée 216, rue Principale Esprit-Saint (Québec) G0K 1A0	B	085	012 2 008	Thuya	01R-GA	10 450		10 450
						10 450		10 450
Municipalité de Mont-Carmel 22, rue de la Fabrique Mont-Carmel (Québec) G0L 1W0		421	011 M 001	Sab-Ép-Pig-Mél	011-51	2 400		2 400
						2 400		2 400
Municipalité de Taschereau 52, rue Morin, CP 150 Taschereau (Québec) J0Z 3N0		432	085 M 003	Sab-Ép-Pig-Mél	085-51	3 800		3 800
						3 800		3 800
Nation Micmac de Gespeg 783, boul. Pointe-Navarre, CP 69 Gaspé (Québec) G4X 6V2		433	112 A 001	Sab-Ép-Pig-Mél	112-62	5 000		5 000
						5 000		5 000
PF Résolu Canada Inc. (Baie-Comeau - Sciage) Case postale 2250 Baie-Comeau (Québec) G5C 2S9	C, S	292	093 1 001	Sab-Ép-Pig-Mél	09R-GA	499 800		499 800
						499 800		499 800
PF Résolu Canada Inc. (Comtois) RR 8, canton Comtois, CP 4000 Lebel-sur-Quévillon (Québec) J0Y 1X0	C, S	048	107 1 003	Sab-Ép-Pig-Mél	10R-GA	411 200		411 200
						411 200		411 200
PF Résolu Canada Inc. (Dolbeau-Mistassini - Sciage) 200, rue De Quen Dolbeau-Mistassini (Québec) G8L 5M8	C, S	220	027 1 002	Sab-Ép-Pig-Mél	02R-GA	491 500		491 500
						491 500		491 500
PF Résolu Canada Inc. (Girardville) 2250, rang Saint-Joseph Nord, CP 280 Girardville (Québec) G0W 1R0	C, S	206	025 1 001	Sab-Ép-Pig-Mél	02R-GA	494 900		494 900
						494 900		494 900
PF Résolu Canada Inc. (La Doré) 5850, rue Des Jardins, CP 9 La Doré (Québec) G8J 1B4	C, S	207	025 1 009	Sab-Ép-Pig-Mél	02R-GA	435 900		435 900
						435 900		435 900

(1) Qualité inférieure : Quantité minimale de bois incluse dans le volume annuel.

5. LISTE DES BÉNÉFICIAIRES DE GA et PRAU PAR ORDRE ALPHABÉTIQUE

Nom et adresse de l'usine	Produit	GA/ PR	Numéro de client	Essence	RGA/UA	Volume (m3)		
						SQ	QI (1)	Annuel
PF Résolu Canada Inc. (Maniwaki) 200, chemin de Montcerf Maniwaki (Québec) J9E 1A1	C, S	404	073 1 010	Sab-Ép-Pig-Mél	07R-GA	270 950 270 950		270 950 270 950
PF Résolu Canada Inc. (Roberval) 1181, boulevard Saint-Joseph Roberval (Québec) G8H 2N6	C, S	189	022 1 005	Sab-Ép-Pig-Mél	02R-GA 04R-GA	204 100 66 850 270 950		204 100 66 850 270 950
PF Résolu Canada Inc. (Saint-Félicien) 1, rue Laberge Saint-Félicien (Québec) G8K 2R7	C, S	209	025 1 006	Sab-Ép-Pig-Mél	02R-GA	281 850 281 850		281 850 281 850
PF Résolu Canada Inc. (Saint-Fulgence) 1900, boulevard Tadoussac Saint-Fulgence (Québec) G0V 1S0	C, S	196	023 1 003	Sab-Ép-Pig-Mél	02R-GA	315 850 315 850		315 850 315 850
PF Résolu Canada Inc. (Saint-Hilarion) 130, rue Cartier Saint-Hilarion (Québec) G0A 3V0	C, S	005	033 1 003	Sab-Ép-Pig-Mél	03R-GA	105 400 105 400		105 400 105 400
PF Résolu Canada Inc. (Saint-Thomas) 300, avenue du Moulin Saint-Thomas-Didyme (Québec) G0W 1P0	C, S	208	025 1 007	Sab-Ép-Pig-Mél	02R-GA	251 300 251 300		251 300 251 300
PF Résolu Canada Inc. (Senneterre) 300, 6e Avenue, CP 1179 Senneterre (Québec) J0Y 2M0	C, S	034	084 1 002	Sab-Ép-Pig-Mél	08R-GA 10R-GA	211 250 35 300 246 550		211 250 35 300 246 550
Portes & Fenêtres Yvon Bordeleau & Fils inc. 440, rue Sainte-Thérèse Saint-Michel-des-Saints (Québec) J0K 3B0	S	323	142 2 001	Bouleaux jaune et pap Pins blanc et rouge Thuya	14R-GA 14R-GA 14R-GA	100 150 100 350		100 150 100 350
Poteaux Sélect inc. 200, Parc industriel Saint-Marc-des-Carrières (Québec) G0A 4B0	G	026	031 2 020	Pin gris Pin rouge	04R-GA 14R-GA 04R-GA 14R-GA	14 700 250 <u>14 950</u> 150 200 <u>350</u> 15 300		14 700 250 <u>14 950</u> 150 200 <u>350</u> 15 300
Produits forestiers Arbec s.e.n.c. (L'Ascension- de-Notre-Seigneur) 5005, route Uniforêt, CP 70 L'Ascension-de-Notre-Seigneur (Québec) G0W 1Y0	C, S	201	024 1 003	Sab-Ép-Pig-Mél	02R-GA	508 250 508 250		508 250 508 250
Produits forestiers Arbec s.e.n.c. (Port-Cartier - Sciage) 175, boulevard du Portage-des-Mousses, CP 4000 Port-Cartier (Québec) G5B 2V9	C, S	344	094 1 002	Sab-Ép-Pig-Mél	09R-GA	537 600 537 600		537 600 537 600
Produits forestiers Arbec s.e.n.c. (Shawinigan) 775, 122e Rue, CP 40 Shawinigan (Québec) G9T 5K7	F	256	041 0 007	Bouleau à papier Peupliers	04R-GA 03R-GA 04R-GA 14R-GA	23 200 5 300 221 350 15 100 241 750		23 200 5 300 221 350 15 100 241 750

(1) Qualité inférieure : Quantité minimale de bois incluse dans le volume annuel.

5. LISTE DES BÉNÉFICIAIRES DE GA et PRAU PAR ORDRE ALPHABÉTIQUE

Nom et adresse de l'usine	Produit	GA/ PR	Numéro de client	Essence	RGA/UA	Volume (m3)		
						SQ	QI (1)	Annuel
						264 950		264 950
Produits forestiers Basques inc. 100, rue de la Beurrerie Saint-Mathieu-de-Rioux (Québec) G0L 3T0	E	069	011 2 008	Feuillus durs	01R-GA	11 600 11 600		11 600 11 600
Produits forestiers Lachance inc. (Sainte-Émilie-de-l'Énergie) 861, rue Saint-Joseph Sainte-Émilie-de-l'Énergie (Québec) J0K 2K0	C, S	282	142 1 005	Bouleaux jaune et pap	14R-GA	20 950 20 950	11 100 11 100	32 050 32 050
Produits forestiers Mauricie S.E.C. 2419, route 155 Sud La Tuque (Québec) G9X 3N8	C, S	347	042 1 006	Sab-Ép-Pig-Mél	04R-GA	396 000 396 000		396 000 396 000
Produits Forestiers Miniers "Abitibi" inc. 259, route Fournière Malartic (Québec) J0Y 1Z0	C, S	033	083 1 004	Sab-Ép-Pig-Mél	08R-GA	6 100 6 100		6 100 6 100
Produits forestiers Nabakatuk 2008, S.E.N.C. km 260, route 113 Waswanipi (Québec) J0Y 3C0	C, S	345	107 1 004	Sab-Ép-Pig-Mél	10R-GA	70 000 70 000		70 000 70 000
Produits forestiers Petit-Paris inc. 75, chemin Chute des Passes Saint-Ludger-de-Milot (Québec) G0W 2B0	C, S	219	027 1 004	Sab-Ép-Pig-Mél	02R-GA	275 200 275 200		275 200 275 200
Produits forestiers Temrex, société en commandite (Nouvelle) 521, route 132 Ouest Nouvelle (Québec) G0C 2G0	C, S	099	111 1 003	Sab-Ép-Pig-Mél	11R-GA	220 050 220 050		220 050 220 050
RBF Scierie St-Tite inc. 845, route 153 Saint-Tite (Québec) G0X 3H0	C, S	248	041 1 020	Bouleaux jaune et pap Ér, Hég, Ch, Til et Auf	04R-GA 04R-GA	21 850 13 000 34 850		21 850 13 000 34 850
Rosario Poirier inc. (Saint-Alphonse - Sciage) 130, route Saint-Alphonse, CP 88 Saint-Alphonse (Québec) G0C 2V0	C, S	106	111 1 005	Peupliers Sab-Ép-Pig-Mél	11R-GA 11R-GA	18 450 10 750 29 200		18 450 10 750 29 200
Sartiop inc. (Angliers - Tournage et façonnage) 1689, montée Giroux Angliers (Québec) J0Z 1A0	G	391	081 2 018	Pin rouge	08R-GA	150 150		150 150
Scierie Blondeau inc. (Saint-Louis-de-Blandford) 5, rue Desrosiers Saint-Louis-de-Blandford (Québec) G0Z 1B0	C, S	429	171 1 031	Feuillus durs Pruche Sab-Ép-Pig-Mél	12R-GA 12R-GA 12R-GA	650 300 4 900 5 850		650 300 4 900 5 850
Scierie Bondu inc. 319, chemin H. Bondu Notre-Dame-de-Pontmain (Québec) J0W 1S0	C, S	138	154 1 003	Pins blanc et rouge	07R-GA 14R-GA 15R-GA	13 650 2 000 9 600 25 250		13 650 2 000 9 600 25 250
Scierie Carrière Itée	C, S	274	151 1 020	Bouleaux jaune et pap Érables	15R-GA 15R-GA	2 900 8 750		2 900 8 750

(1) Qualité inférieure : Quantité minimale de bois incluse dans le volume annuel.

5. LISTE DES BÉNÉFICIAIRES DE GA et PRAU PAR ORDRE ALPHABÉTIQUE

Nom et adresse de l'usine	Produit	GA/ PR	Numéro de client	Essence	RGA/UA	Volume (m3)		
						SQ	QI (1)	Annuel
530, boulevard de l'Aéroparc Lachute (Québec) J8H 3R8				Hêg, Ch, Til et Auf	15R-GA	1 850		1 850
				Peupliers	15R-GA	800		800
						14 300		14 300
Scierie de Sainte-Irène ltée 254, rangs 4 et 5 Sainte-Irène (Québec) G0J 2P0	C, S	089	012 1 015	Peupliers	01R-GA	100		100
				Sab-Ép-Pig-Mél	01R-GA	23 800		23 800
						23 900		23 900
Scierie Dion & Fils inc. 147, rue Saint-Alexis Saint-Raymond (Québec) G3L 1S1	C, S	229	031 1 001	Feuillus durs	03R-GA	16 000	12 100	28 100
				Sab-Ép-Pig-Mél	03R-GA	69 150		69 150
						85 150	12 100	97 250
Scierie Girard inc. 5872, route Bouleaux Jonquière (Québec) G7P 1E3	C, S	199	021 1 009	Sab-Ép-Pig-Mél	02R-GA	100 200		100 200
						100 200		100 200
Scierie Landrienne inc. 389, chemin du Moulin Landrienne (Québec) J0Y 1V0	C, S	042	086 1 007	Sab-Ép-Pig-Mél	08R-GA 10R-GA	119 600 132 700		119 600 132 700
						252 300		252 300
Scierie Lauzé inc. 2720, rue Principale Saint-Édouard-de-Lotbinière (Québec) G0S 1Y0	C, S	134	124 1 045	Feuillus durs	12R-GA	600		600
				Pruche	12R-GA	300		300
				Sab-Ép-Pig-Mél	12R-GA	4 900		4 900
						5 800		5 800
Scierie P.S.E. inc. 491, boulevard Chabot, CP 129 Saint-Ubalde (Québec) G0A 4L0	C, S	239	031 1 006	Pruche	03R-GA	100		100
				Sab-Ép-Pig-Mél	03R-GA 04R-GA	45 450 7 975		45 450 7 975
						<u>53 425</u>		<u>53 425</u>
						53 525		53 525
Scierie Rivest inc. 880, route Louis-Cyr Saint-Jean-de-Matha (Québec) J0K 2S0	C, S	326	142 1 017	Pins blanc et rouge	14R-GA	750		750
				Sab-Ép-Pig-Mél	14R-GA	8 200		8 200
						8 950		8 950
Scierie Rivière Saint-Jean inc. 2001, rue de la Scierie Rivière-Saint-Jean (Québec) G0G 2N0	C, S	362	095 1 002	Sab-Ép-Pig-Mél	09R-GA	102 150		102 150
						102 150		102 150
S.M.T. inc. 131, rue Principale Saint-Thomas-Didyme (Québec) G8M 4G6	S	390	025 2 016	Feuillus durs	02R-GA	200		200
				Sab-Ép-Pig-Mél	02R-GA	800		800
						1 000		1 000
Société en commandite Scierie Opitciwan Kilomètre 164, CP 270 Obedjiwan (Québec) G0W 3B0	C, S	366	042 1 008	Sab-Ép-Pig-Mél	04R-GA	107 150		107 150
						107 150		107 150
Société en commandite Services forestiers atikamekw aski 57, rue Kenosi, CP 221 Wemotaci (Québec) G0X 3R0		400	042 A 004	Sab-Ép-Pig-Mél	042-51 043-51 043-52	19 000 59 500 5 500		19 000 59 500 5 500
						84 000		84 000
Société en commandite Stadacona WB (Québec)	C, S	002	031 1 014	Sab-Ép-Pig-Mél	03R-GA	77 300		77 300

(1) Qualité inférieure : Quantité minimale de bois incluse dans le volume annuel.

5. LISTE DES BÉNÉFICIAIRES DE GA et PRAU PAR ORDRE ALPHABÉTIQUE

Nom et adresse de l'usine	Produit	GA/ PR	Numéro de client	Essence	RGA/UA	Volume (m3)		
						SQ	QI (1)	Annuel
- Sciage) 1092, avenue Lapierre Québec (Québec) G3E 1Z3						77 300		77 300
Stella-Jones inc. (Masson-Angers - Poteaux) 426, chemin Montréal Est, CP 2737 Gatineau (Québec) J8M 1V6	G	025	072 2 007	Pin gris Pin rouge	07R-GA 07R-GA 08R-GA	3 800 5 300 10 300 <u>15 600</u> 19 400		3 800 5 300 10 300 <u>15 600</u> 19 400
Tembec (Béarn) 67, rue Principale Sud Béarn (Québec) J0Z 1G0	C, S	172	081 1 003	Sab-Ép-Pig-Mél	08R-GA	317 700 317 700		317 700 317 700
Tembec (La Sarre) 495, route 111 Ouest, CP 2500 La Sarre (Québec) J9Z 2X6	C, S	036	085 1 002	Sab-Ép-Pig-Mél	10R-GA	343 500 343 500		343 500 343 500
Tembec (Matane) 400, rue du Port, CP 640 Matane (Québec) G4W 3P6	P	350	012 0 003	Feuillus durs Peupliers	01R-GA 11R-GA 01R-GA 11R-GA	8 650 17 550 <u>26 200</u> 26 050 10 700 <u>36 750</u> 62 950		8 650 17 550 <u>26 200</u> 26 050 10 700 <u>36 750</u> 62 950
Tembec (Senneterre) 250, chemin Normick Senneterre (Québec) J0Y 2M0	C, S	035	084 1 001	Sab-Ép-Pig-Mél	08R-GA 10R-GA	159 350 76 900 236 250		159 350 76 900 236 250
Tembec (Témiscaming - Pâtes et papiers) 33, chemin Kipawa, CP 3000 Témiscaming (Québec) J0Z 3R0	P	175	081 0 001	Feuillus durs Peupliers Sab-Ép-Pig-Mél	08R-GA 08R-GA 08R-GA	160 950 33 600 25 000 219 550		160 950 33 600 25 000 219 550
Uniboard Canada inc. (Sayabec) 152, rue Pouliot, CP 340 Sayabec (Québec) G0J 3K0	F	108	012 0 001	Feuillus durs	01R-GA 11R-GA	44 450 17 750 62 200		44 450 17 750 62 200
Uniboard Canada inc. (Val-d'Or) 2700, boulevard Jean-Jacques Cossette Val-d'Or (Québec) J9P 5G6	F	424	083 0 002	Feuillus durs	08R-GA	50 150 50 150		50 150 50 150
Valibois inc. 267, boulevard Saint-David Saint-David-de-Falardeau (Québec) G0V 1C0	C, S	307	023 1 006	Feuillus durs Peupliers	02R-GA 02R-GA	23 550 7 400 30 950	5 000	28 550 7 400 35 950
Vexco inc. 2441, route 165, CP 36 Saint-Ferdinand (Québec) G0N 1N0	C, S	135	171 1 026	Feuillus durs	05R-GA 12R-GA	1 550 1 400 2 950		1 550 1 400 2 950
Welsh & Fils inc. 333, rue Principale Saint-Alban (Québec) G0A 3B0	C, S	396	031 1 002	Peupliers	03R-GA	200 200		200 200

(1) Qualité inférieure : Quantité minimale de bois incluse dans le volume annuel.

6. LISTE DES BÉNÉFICIAIRES DE GA ET PR PAR RÉGION DE GARANTIE OU UNITÉS D'AMÉNAGEMENT

RGA/UA	GA/PR	Nom du bénéficiaire	Produits	Numéro de client	Essence	Volume (m3)		
						SQ	QI (1)	Annuel
01R-GA	055	Bégin & Bégin inc. (Saint-Juste-du-Lac)	C, S	011 1 002	Feuillus durs	24 550		24 550
	434	Bois B.S.L. Amqui inc.	C, S	012 1 032	Feuillus durs	8 400		8 400
	090	Bois CFM inc.	C, S	012 1 011	Peupliers	16 050		16 050
	011	Bois de sciage Lafontaine inc. (Sainte-Perpétue)	C, S	125 1 002	Sab-Ép-Pig-Mél	19 550		19 550
	088	Bois d'oeuvre Cedrico inc. (Causapscal)	C, S	012 1 012	Sab-Ép-Pig-Mél	121 550		121 550
	068	Cascades Canada ULC (Cabano)	P	011 0 003	Feuillus durs	33 050		33 050
	061	Groupe Lebel (2004) inc. (Biencourt)	C, S	011 1 001	Peupliers Sab-Ép-Pig-Mél	3 100 11 100 <u>14 200</u>		3 100 11 100 <u>14 200</u>
	070	Groupe Lebel (2004) inc. (Dégelis)	C, S	011 1 014	Sab-Ép-Pig-Mél	88 650		88 650
	091	Groupe Lebel (2004) inc. (Price)	C, S	012 1 003	Sab-Ép-Pig-Mél	84 100		84 100
	059	Groupe Lebel (2004) inc. (Saint-Joseph-de-Kamouraska)	C, S	011 1 012	Sab-Ép-Pig-Mél	15 300		15 300
	076	Groupe Lebel (2004) inc. (Squatec)	C, S	011 1 016	Sab-Ép-Pig-Mél	14 950		14 950
	072	Groupe NBG inc.	C, S	011 1 018	Peupliers	25 200		25 200
	226	La Corporation internationale Masonite	C, D	051 1 035	Feuillus durs	450		450
	063	Les Bardeaux Lajoie inc. (Saint-Eusèbe)	B	011 2 007	Thuya	12 650		12 650
	087	Lulumco inc.	C, S	012 1 002	Sab-Ép-Pig-Mél	68 300		68 300
	085	Multi Cèdre Itée	B	012 2 008	Thuya	10 450		10 450
	069	Produits forestiers Basques inc.	E	011 2 008	Feuillus durs	11 600		11 600
	089	Scierie de Sainte-Irène Itée	C, S	012 1 015	Peupliers Sab-Ép-Pig-Mél	100 23 800 <u>23 900</u>		100 23 800 <u>23 900</u>
	350	Tembec (Matane)	P	012 0 003	Feuillus durs Peupliers	8 650 26 050 <u>34 700</u>		8 650 26 050 <u>34 700</u>
	108	Uniboard Canada inc. (Sayabec)	F	012 0 001	Feuillus durs	44 450		44 450
011-51	421	Municipalité de Mont-Carmel		011 M 001	Sab-Ép-Pig-Mél	2 400		2 400
012-53	411	Listuguj Mi'gmaq Government		111 A 002	Sab-Ép-Pig-Mél	5 000		5 000
02R-GA	263	Compagnie RockTenn du Canada inc. (La Tuque)	P	042 0 001	Feuillus durs	57 600		57 600
	006	Coopérative de Solidarité Valoribois	C, S	021 1 013	Peupliers	27 300		27 300
	178	E. Tremblay & Fils Itée	C, S	021 1 003	Peupliers	52 850		52 850

(1) Qualité inférieure : Quantité minimale de bois incluse dans le volume annuel.

6. LISTE DES BÉNÉFICIAIRES DE GA ET PR PAR RÉGION DE GARANTIE OU UNITÉS D'AMÉNAGEMENT

RGA/UA	GA/PR	Nom du bénéficiaire	Produits	Numéro de client	Essence	Volume (m3)		
						SQ	QI (1)	Annuel
	185	Groupe Lignarex inc.	C, S	021 1 001	Sab-Ép-Pig-Mél	95 000		95 000
	204	Industries T.L.T. inc.	C, S	024 1 001	Feuillus durs	60 300	110 450	170 750
	181	La Scierie Martel Itée	C, S	021 1 004	Sab-Ép-Pig-Mél	60 600		60 600
	217	Les Chantiers de Chibougamau Itée	C, S	102 1 002	Sab-Ép-Pig-Mél	74 950		74 950
	190	Les Industries Piékouagame inc.	C, S	022 1 003	Peupliers Sab-Ép-Pig-Mél	13 800 60 100 <u>73 900</u>		13 800 60 100 <u>73 900</u>
	182	Les Scieries du Lac St-Jean inc.	C, S	021 1 006	Sab-Ép-Pig-Mél	132 050		132 050
	191	Louisiana-Pacific Canada Ltd. (Chambord)	F	022 0 001	Bouleau à papier Peupliers	104 700 224 800 <u>329 500</u>		104 700 224 800 <u>329 500</u>
	220	PF Résolu Canada Inc. (Dolbeau-Mistassini - Sciage)	C, S	027 1 002	Sab-Ép-Pig-Mél	491 500		491 500
	206	PF Résolu Canada Inc. (Girardville)	C, S	025 1 001	Sab-Ép-Pig-Mél	494 900		494 900
	207	PF Résolu Canada Inc. (La Doré)	C, S	025 1 009	Sab-Ép-Pig-Mél	435 900		435 900
	189	PF Résolu Canada Inc. (Roberval)	C, S	022 1 005	Sab-Ép-Pig-Mél	204 100		204 100
	209	PF Résolu Canada Inc. (Saint-Félicien)	C, S	025 1 006	Sab-Ép-Pig-Mél	281 850		281 850
	196	PF Résolu Canada Inc. (Saint-Fulgence)	C, S	023 1 003	Sab-Ép-Pig-Mél	315 850		315 850
	208	PF Résolu Canada Inc. (Saint-Thomas)	C, S	025 1 007	Sab-Ép-Pig-Mél	251 300		251 300
	201	Produits forestiers Arbec s.e.n.c. (L'Ascension-de-Notre-Seigneur)	C, S	024 1 003	Sab-Ép-Pig-Mél	508 250		508 250
	219	Produits forestiers Petit-Paris inc.	C, S	027 1 004	Sab-Ép-Pig-Mél	275 200		275 200
	199	Scierie Girard inc.	C, S	021 1 009	Sab-Ép-Pig-Mél	100 200		100 200
	390	S.M.T. inc.	S	025 2 016	Feuillus durs Sab-Ép-Pig-Mél	200 800 <u>1 000</u>		200 800 <u>1 000</u>
	307	Valibois inc.	C, S	023 1 006	Feuillus durs Peupliers	23 550 7 400 <u>30 950</u>	5 000	28 550 7 400 <u>35 950</u>
025-51	423	Conseil des montagnais du Lac-Saint-Jean		022 A 001	Sab-Ép-Pig-Mél	50 000		50 000
026-61	414	Corporation forestière Eenatuk		102 A 001	Sab-Ép-Pig-Mél	59 800		59 800
026-62	414	Corporation forestière Eenatuk		102 A 001	Sab-Ép-Pig-Mél	65 200		65 200
026-63	409	Corporation foncière de Waswanipi		107 A 001	Sab-Ép-Pig-Mél	60 100		60 100
026-65	409	Corporation foncière de Waswanipi		107 A 001	Sab-Ép-Pig-Mél	64 900		64 900

(1) Qualité inférieure : Quantité minimale de bois incluse dans le volume annuel.

6. LISTE DES BÉNÉFICIAIRES DE GA ET PR PAR RÉGION DE GARANTIE OU UNITÉS D'AMÉNAGEMENT

RGA/UA	GA/PR	Nom du bénéficiaire	Produits	Numéro de client	Essence	Volume (m3)		
						SQ	QI (1)	Annuel
03R-GA	318	Boiseries Savco inc.	C, S	041 1 023	Feuillus durs		3 400	3 400
	232	Charbon de Bois Feuille d'Érable inc.	E	031 2 007	Feuillus durs		6 500	6 500
	006	Coopérative de Solidarité Valoribois	C, S	021 1 013	Peupliers Sab-Ép-Pig-Mél	16 600 35 650 <u>52 250</u>		16 600 35 650 <u>52 250</u>
	225	Domtar inc. (Windsor - Pâtes et papiers)	P	051 0 003	Feuillus durs Peupliers	25 000 2 000 <u>27 000</u>		25 000 2 000 <u>27 000</u>
	233	Éloi Moisan inc.	C, S	031 1 003	Sab-Ép-Pig-Mél	200		200
	231	Gestofor inc.	C, S	031 1 009	Feuillus durs Sab-Ép-Pig-Mél	8 650 300 <u>8 950</u>		8 650 300 <u>8 950</u>
	255	La Compagnie Commonwealth Plywood Itée (Shawinigan)	C, D	041 1 006	Bouleaux jaune et papier	500		500
	005	PF Résolu Canada Inc. (Saint-Hilarion)	C, S	033 1 003	Sab-Ép-Pig-Mél	105 400		105 400
	256	Produits forestiers Arbec s.e.n.c. (Shawinigan)	F	041 0 007	Peupliers	5 300		5 300
	229	Scierie Dion & Fils inc.	C, S	031 1 001	Feuillus durs Sab-Ép-Pig-Mél	16 000 69 150 <u>85 150</u>	12 100	28 100 69 150 <u>97 250</u>
	239	Scierie P.S.E. inc.	C, S	031 1 006	Pruche Sab-Ép-Pig-Mél	100 45 450 <u>45 550</u>		100 45 450 <u>45 550</u>
	002	Société en commandite Stadacona WB (Québec - Sciage)	C, S	031 1 014	Sab-Ép-Pig-Mél	77 300		77 300
	396	Welsh & Fils inc.	C, S	031 1 002	Peupliers	200		200
	04R-GA	228	Adélarde Goyette & Fils Itée	C, S	031 1 008	Pins blanc et rouge	8 550	
215		Barrette-Chapais Itée	C, S	102 1 003	Sab-Ép-Pig-Mél	57 050		57 050
023		Bois K.M.S. (GMI) Itée	G	154 2 012	Pin gris	400		400
139		Bois nobles Ka'N'Enda Itée (Mont-Laurier - Déroulage)	D	154 2 006	Peupliers	1 250		1 250
318		Boiseries Savco inc.	C, S	041 1 023	Feuillus durs		45 500	45 500
263		Compagnie RockTenn du Canada inc. (La Tuque)	P	042 0 001	Bouleaux jaune et papier Peupliers	257 650 14 000 <u>271 650</u>		257 650 14 000 <u>271 650</u>
225		Domtar inc. (Windsor - Pâtes et papiers)	P	051 0 003	Feuillus durs	48 000		48 000
233		Éloi Moisan inc.	C, S	031 1 003	Sab-Ép-Pig-Mél	3 975		3 975
244		Gérard Crête & Fils inc. (Saint-Roch-de-Mékinac)	C, S	041 1 015	Sab-Ép-Pig-Mél	417 850		417 850
265		Industries John Lewis Itée	C, D	042 1 002	Bouleau à papier	52 400		52 400

(1) Qualité inférieure : Quantité minimale de bois incluse dans le volume annuel.

6. LISTE DES BÉNÉFICIAIRES DE GA ET PR PAR RÉGION DE GARANTIE OU UNITÉS D'AMÉNAGEMENT

RGA/UA	GA/PR	Nom du bénéficiaire	Produits	Numéro de client	Essence	Volume (m3)		
						SQ	QI (1)	Annuel
	267	Industries Parent inc.	C, S	042 1 012	Sab-Ép-Pig-Mél	382 950		382 950
	266	La Compagnie Commonwealth Plywood Itée (La Croche)	C, S	042 1 004	Bouleaux jaune et papier	34 750		34 750
	255	La Compagnie Commonwealth Plywood Itée (Shawinigan)	C, D	041 1 006	Bouleaux jaune et papier	7 600		7 600
	355	Le Spécialiste du bardeau de cèdre inc.	B	124 2 007	Thuya	8 900		8 900
	311	Maibec inc. (Saint-Théophile - 318, route 173)	B	124 2 008	Thuya	3 600		3 600
	189	PF Résolu Canada Inc. (Roberval)	C, S	022 1 005	Sab-Ép-Pig-Mél	66 850		66 850
	026	Poteaux Sélect inc.	G	031 2 020	Pin gris Pin rouge	14 700 150		14 700 150
	256	Produits forestiers Arbec s.e.n.c. (Shawinigan)	F	041 0 007	Bouleau à papier Peupliers	23 200 221 350		23 200 221 350
	347	Produits forestiers Mauricie S.E.C.	C, S	042 1 006	Sab-Ép-Pig-Mél	396 000		396 000
	248	RBF Scierie St-Tite inc.	C, S	041 1 020	Bouleaux jaune et papier ÉR, Hég, Ch, Til et Auf	21 850 13 000		21 850 13 000
	239	Scierie P.S.E. inc.	C, S	031 1 006	Sab-Ép-Pig-Mél	7 975		7 975
	366	Société en commandite Scierie Opitciwan	C, S	042 1 008	Sab-Ép-Pig-Mél	107 150		107 150
	287	6926614 Canada inc. (Le Groupe d'Actifs)	C, S	142 1 009	Sab-Ép-Pig-Mél	11 000		11 000
042-51	400	Société en commandite Services forestiers atikamekw aski		042 A 004	Sab-Ép-Pig-Mél	19 000		19 000
043-51	400	Société en commandite Services forestiers atikamekw aski		042 A 004	Sab-Ép-Pig-Mél	59 500		59 500
043-52	417	La communauté de Manawan		143 A 001	Feuillus durs	18 000	42 000	60 000
	400	Société en commandite Services forestiers atikamekw aski		042 A 004	Sab-Ép-Pig-Mél	5 500		5 500
05R-GA	225	Domtar inc. (Windsor - Pâtes et papiers)	P	051 0 003	Feuillus durs Peupliers	11 550 3 450		11 550 3 450
						<u>15 000</u>		<u>15 000</u>
	226	La Corporation internationale Masonite	C, D	051 1 035	Bouleaux jaune et papier	200		200
	355	Le Spécialiste du bardeau de cèdre inc.	B	124 2 007	Thuya	250		250
	227	Les Billots Sélect Mégantic inc.	C, S	051 1 003	Feuillus durs Sab-Ép-Pig-Mél	7 000 4 000		7 000 4 000
						<u>11 000</u>		<u>11 000</u>
	018	Maibec inc. (Saint-Pamphile - Sciage)	C, S	125 1 010	Sab-Ép-Pig-Mél	10 000		10 000
	309	Maibec inc. (Saint-Théophile - 340, route 173)	B	124 2 006	Thuya	450		450

(1) Qualité inférieure : Quantité minimale de bois incluse dans le volume annuel.

6. LISTE DES BÉNÉFICIAIRES DE GA ET PR PAR RÉGION DE GARANTIE OU UNITÉS D'AMÉNAGEMENT

RGA/UA	GA/PR	Nom du bénéficiaire	Produits	Numéro de client	Essence	Volume (m3)		
						SQ	QI (1)	Annuel
	135	Vexco inc.	C, S	171 1 026	Feuillus durs	1 550		1 550
07R-GA	023	Bois K.M.S. (GMI) Itée	G	154 2 012	Pin gris Pin rouge	7 250 200 <u>7 450</u>		7 250 200 <u>7 450</u>
	139	Bois nobles Ka'N'Enda Itée (Mont-Laurier - Déroulage)	D	154 2 006	Bouleaux jaune et papier Hêg, Ch, Til et Auf Peupliers	2 700 850 9 900 <u>13 450</u>		2 700 850 9 900 <u>13 450</u>
	032	Eacom Timber Corporation (Val-d'Or)	C, S	083 1 002	Sab-Ép-Pig-Mél	28 000		28 000
	161	Forespect inc.	C, S	072 1 012	Bouleaux jaune et papier Érables Hêg, Ch, Til et Auf Peupliers Pruche	13 450 4 100 550 3 300 1 150 <u>22 550</u>	150 450 250	13 600 4 550 800 3 300 1 150 <u>23 400</u>
	159	Fortress Cellulose Spécialisée	P	072 0 002	Érables Hêg, Ch, Til et Auf	79 600 26 150 <u>105 750</u>		79 600 26 150 <u>105 750</u>
	405	Groupe Crête division St-Faustin inc.	C, S	151 1 019	Sab-Ép-Pig-Mél	45 450		45 450
	170	La Compagnie Commonwealth Plywood Itée (Kipawa - Déroulage)	C, D	081 1 005	Bouleaux jaune et papier	1 450		1 450
	153	La Compagnie Commonwealth Plywood Itée (Low)	C, S	072 1 001	Pins blanc et rouge	31 100		31 100
	145	La Compagnie Commonwealth Plywood Itée (Mont-Laurier)	C, S	154 1 006	Bouleaux jaune et papier Érables Hêg, Ch, Til et Auf	5 100 8 950 2 550 <u>16 600</u>	700 1 550 700	5 800 10 500 3 250 <u>19 550</u>
	251	La Compagnie Commonwealth Plywood Itée (Princeville)	C, D	171 1 013	Hêg, Ch, Til et Auf	1 000		1 000
	149	La Compagnie Commonwealth Plywood Itée (Rapides-des-Joachims)	C, S	071 1 002	Bouleaux jaune et papier Érables Hêg, Ch, Til et Auf Pins blanc et rouge	10 800 17 800 4 350 10 200 <u>43 150</u>	700 1 500 650	11 500 19 300 5 000 10 200 <u>46 000</u>
	281	La Compagnie Commonwealth Plywood Itée (Sainte-Thérèse)	D	152 2 004	Bouleaux jaune et papier Érables	4 750 500 <u>5 250</u>		4 750 500 <u>5 250</u>
	226	La Corporation internationale Masonite	C, D	051 1 035	Bouleaux jaune et papier	300		300
	160	Lauzon - Planchers de bois exclusifs inc.	C, S	072 1 005	Bouleaux jaune et papier Érables Hêg, Ch, Til et Auf	30 250 41 250 10 250 <u>81 750</u>	6 400 6 850 3 100	36 650 48 100 13 350 <u>98 100</u>
	343	Louisiana-Pacific Canada Ltd. (Bois-Franc)	F	073 0 001	Bouleau à papier Érables Peupliers	114 450 38 300 134 800 <u>287 550</u>		114 450 38 300 134 800 <u>287 550</u>
	379	Maibec inc. (Clarendon)	B	071 2 011	Thuya	28 000		28 000

(1) Qualité inférieure : Quantité minimale de bois incluse dans le volume annuel.

6. LISTE DES BÉNÉFICIAIRES DE GA ET PR PAR RÉGION DE GARANTIE OU UNITÉS D'AMÉNAGEMENT

RGA/UA	GA/PR	Nom du bénéficiaire	Produits	Numéro de client	Essence	Volume (m3)		
						SQ	QI (1)	Annuel
	309	Maibec inc. (Saint-Théophile - 340, route 173)	B	124 2 006	Thuya	4 850		4 850
	404	PF Résolu Canada Inc. (Maniwaki)	C, S	073 1 010	Sab-Ép-Pig-Mél	270 950		270 950
	138	Scierie Bondu inc.	C, S	154 1 003	Pins blanc et rouge	13 650		13 650
	025	Stella-Jones inc. (Masson-Angers - Poteaux)	G	072 2 007	Pin gris Pin rouge	3 800 5 300 <u>9 100</u>		3 800 5 300 <u>9 100</u>
	141	152599 Canada inc. (Les Produits forestiers Laurentiens enr.)	C, S	154 1 005	Peupliers	5 100		5 100
071-51	394	Conseil de bande de Kitigan Zibi Anishinabeg		073 A 002	Sab-Ép-Pig-Mél	39 900		39 900
071-52	394	Conseil de bande de Kitigan Zibi Anishinabeg		073 A 002	Sab-Ép-Pig-Mél	41 500		41 500
073-51	394	Conseil de bande de Kitigan Zibi Anishinabeg		073 A 002	Sab-Ép-Pig-Mél	57 400		57 400
073-52	394	Conseil de bande de Kitigan Zibi Anishinabeg		073 A 002	Sab-Ép-Pig-Mél	7 400		7 400
08R-GA	023	Bois K.M.S. (GMI) Itée	G	154 2 012	Pin gris	800		800
	032	Eacom Timber Corporation (Val-d'Or)	C, S	083 1 002	Sab-Ép-Pig-Mél	355 600		355 600
	053	Industries Norbord inc. (La Sarre - Panneaux)	F	085 0 001	Bouleau à papier Peupliers	22 950 79 850 <u>102 800</u>		22 950 79 850 <u>102 800</u>
	054	Industries Norbord inc. (Val-d'Or)	F	083 0 001	Bouleau à papier Peupliers	57 200 162 300 <u>219 500</u>		57 200 162 300 <u>219 500</u>
	170	La Compagnie Commonwealth Plywood Itée (Kipawa - Déroulage)	C, D	081 1 005	Bouleaux jaune et papier	10 950		10 950
	149	La Compagnie Commonwealth Plywood Itée (Rapides-des-Joachims)	C, S	071 1 002	Pins blanc et rouge	3 250		3 250
	226	La Corporation internationale Masonite	C, D	051 1 035	Bouleaux jaune et papier	2 000		2 000
	173	LVL Global inc.	D	081 2 019	Bouleaux jaune et papier Peupliers	11 900 19 500 <u>31 400</u>		11 900 19 500 <u>31 400</u>
	046	Matériaux Blanchet inc. (Amos)	C, S	086 1 005	Sab-Ép-Pig-Mél	91 000		91 000
	034	PF Résolu Canada Inc. (Senneterre)	C, S	084 1 002	Sab-Ép-Pig-Mél	211 250		211 250
	033	Produits Forestiers Miniers "Abitibi" inc.	C, S	083 1 004	Sab-Ép-Pig-Mél	6 100		6 100
	391	Sartiop inc. (Angliers - Tournage et façonnage)	G	081 2 018	Pin rouge	150		150
	042	Scierie Landrienne inc.	C, S	086 1 007	Sab-Ép-Pig-Mél	119 600		119 600
	025	Stella-Jones inc. (Masson-Angers - Poteaux)	G	072 2 007	Pin rouge	10 300		10 300

(1) Qualité inférieure : Quantité minimale de bois incluse dans le volume annuel.

6. LISTE DES BÉNÉFICIAIRES DE GA ET PR PAR RÉGION DE GARANTIE OU UNITÉS D'AMÉNAGEMENT

RGA/UA	GA/PR	Nom du bénéficiaire	Produits	Numéro de client	Essence	Volume (m3)		
						SQ	QI (1)	Annuel
	172	Tembec (Béarn)	C, S	081 1 003	Sab-Ép-Pig-Mél	317 700		317 700
	035	Tembec (Senneterre)	C, S	084 1 001	Sab-Ép-Pig-Mél	159 350		159 350
	175	Tembec (Témiscaming - Pâtes et papiers)	P	081 0 001	Feuillus durs Peupliers Sab-Ép-Pig-Mél	160 950 33 600 25 000 <u>219 550</u>		160 950 33 600 25 000 <u>219 550</u>
	424	Uniboard Canada inc. (Val-d'Or)	F	083 0 002	Feuillus durs	50 150		50 150
083-51	426	Conseil de la nation Anishnabe		083 A 001	Bouleau à papier	25 000		25 000
085-51	431	MRC d'Abitibi-Ouest		085 M 007	Sab-Ép-Pig-Mél	41 200		41 200
	432	Municipalité de Taschereau		085 M 003	Sab-Ép-Pig-Mél	3 800		3 800
087-64	409	Corporation foncière de Waswanipi		107 A 001	Sab-Ép-Pig-Mél	30 000		30 000
09R-GA	007	Boisaco inc.	C, S	091 1 002	Sab-Ép-Pig-Mél	406 850		406 850
	292	PF Résolu Canada Inc. (Baie-Comeau - Sciage)	C, S	093 1 001	Sab-Ép-Pig-Mél	499 800		499 800
	344	Produits forestiers Arbec s.e.n.c. (Port-Cartier - Sciage)	C, S	094 1 002	Sab-Ép-Pig-Mél	537 600		537 600
	362	Scierie Rivière Saint-Jean inc.	C, S	095 1 002	Sab-Ép-Pig-Mél	102 150		102 150
10R-GA	215	Barrette-Chapais ltée	C, S	102 1 003	Sab-Ép-Pig-Mél	410 200		410 200
	023	Bois K.M.S. (GMI) ltée	G	154 2 012	Pin gris	700		700
	041	Eacom Timber Corporation (Matagami)	C, S	106 1 002	Sab-Ép-Pig-Mél	308 700		308 700
	053	Industries Norbord inc. (La Sarre - Panneaux)	F	085 0 001	Bouleau à papier Peupliers	4 850 68 550 <u>73 400</u>		4 850 68 550 <u>73 400</u>
	054	Industries Norbord inc. (Val-d'Or)	F	083 0 001	Peupliers	16 700		16 700
	217	Les Chantiers de Chibougamau ltée	C, S	102 1 002	Sab-Ép-Pig-Mél	306 100		306 100
	354	Les Entreprises Alain Maltais inc.	S	102 2 008	Feuillus durs Peupliers	200 200 <u>400</u>		200 200 <u>400</u>
	046	Matériaux Blanchet inc. (Amos)	C, S	086 1 005	Sab-Ép-Pig-Mél	133 350		133 350
	048	PF Résolu Canada Inc. (Comtois)	C, S	107 1 003	Sab-Ép-Pig-Mél	411 200		411 200
	034	PF Résolu Canada Inc. (Senneterre)	C, S	084 1 002	Sab-Ép-Pig-Mél	35 300		35 300
	345	Produits forestiers Nabakatuk 2008, S.E.N.C.	C, S	107 1 004	Sab-Ép-Pig-Mél	70 000		70 000
	042	Scierie Landrienne inc.	C, S	086 1 007	Sab-Ép-Pig-Mél	132 700		132 700

(1) Qualité inférieure : Quantité minimale de bois incluse dans le volume annuel.

6. LISTE DES BÉNÉFICIAIRES DE GA ET PR PAR RÉGION DE GARANTIE OU UNITÉS D'AMÉNAGEMENT

RGA/UA	GA/PR	Nom du bénéficiaire	Produits	Numéro de client	Essence	Volume (m3)		
						SQ	QI (1)	Annuel
	036	Tembec (La Sarre)	C, S	085 1 002	Sab-Ép-Pig-Mél	343 500		343 500
	035	Tembec (Senneterre)	C, S	084 1 001	Sab-Ép-Pig-Mél	76 900		76 900
11R-GA	097	Association Coopérative Forestière de St-Elzéar	C, S	111 1 001	Sab-Ép-Pig-Mél	100 450		100 450
	090	Bois CFM inc.	C, S	012 1 011	Peupliers	1 000		1 000
	088	Bois d'oeuvre Cedrico inc. (Causapsca)	C, S	012 1 012	Sab-Ép-Pig-Mél	77 200		77 200
	114	Bois Granval G.D.S. inc. (Grande-Vallée)	C, S	112 1 002	Peupliers Sab-Ép-Pig-Mél	5 800 109 600 <u>115 400</u>		5 800 109 600 <u>115 400</u>
	125	Bois Marsoui G.D.S. inc. (Marsoui)	C, S	112 1 004	Sab-Ép-Pig-Mél	124 150		124 150
	413	Damabois division Cap-Chat inc.	C, S	112 1 012	Feuillus durs Peupliers	1 400 26 050 <u>27 450</u>	450	1 850 26 050 <u>27 900</u>
	100	Gaston Cellard inc.	C, S	111 1 011	Feuillus durs Sab-Ép-Pig-Mél	10 700 13 200 <u>23 900</u>	1 000	11 700 13 200 <u>24 900</u>
	129	Groupe Lebel (2004) inc. (Cap-Chat)	C, S	112 1 007	Sab-Ép-Pig-Mél	55 000		55 000
	101	Industries G.D.S. inc. (Pointe-à-la-Croix)	C, S	111 1 006	Peupliers Sab-Ép-Pig-Mél	9 450 66 850 <u>76 300</u>		9 450 66 850 <u>76 300</u>
	226	La Corporation internationale Masonite	C, D	051 1 035	Feuillus durs	400		400
	099	Produits forestiers Temrex, société en commandite (Nouvelle)	C, S	111 1 003	Sab-Ép-Pig-Mél	220 050		220 050
	106	Rosario Poirier inc. (Saint-Alphonse - Sciage)	C, S	111 1 005	Peupliers Sab-Ép-Pig-Mél	18 450 10 750 <u>29 200</u>		18 450 10 750 <u>29 200</u>
	350	Tembec (Matane)	P	012 0 003	Feuillus durs Peupliers	17 550 10 700 <u>28 250</u>		17 550 10 700 <u>28 250</u>
	108	Uniboard Canada inc. (Sayabec)	F	012 0 001	Feuillus durs	17 750		17 750
	111-61	418	Conseil de bande des Micmacs de Gesgapegiag		111 A 003	Sab-Ép-Pig-Mél	15 000	
411		Listuguj Mi'gmaq Government		111 A 002	Sab-Ép-Pig-Mél	10 000		10 000
112-62	433	Nation Micmac de Gespeg		112 A 001	Sab-Ép-Pig-Mél	5 000		5 000
12R-GA	428	Bois Cargault inc. (Saint-Pamphile)	C, S	125 1 025	Feuillus durs Peupliers	4 000 7 100 <u>11 100</u>	2 000	6 000 7 100 <u>13 100</u>
	010	Bois Daaquam inc.	C, S	125 1 011	Sab-Ép-Pig-Mél	31 550		31 550
	011	Bois de sciage Lafontaine inc. (Sainte-Perpétue)	C, S	125 1 002	Sab-Ép-Pig-Mél	23 650		23 650
	225	Domtar inc. (Windsor - Pâtes et papiers)	P	051 0 003	Feuillus durs	14 450		14 450

(1) Qualité inférieure : Quantité minimale de bois incluse dans le volume annuel.

6. LISTE DES BÉNÉFICIAIRES DE GA ET PR PAR RÉGION DE GARANTIE OU UNITÉS D'AMÉNAGEMENT

RGA/UA	GA/PR	Nom du bénéficiaire	Produits	Numéro de client	Essence	Volume (m3)		
						SQ	QI (1)	Annuel
					Peupliers	1 000		1 000
						<u>15 450</u>		<u>15 450</u>
	226	La Corporation internationale Masonite	C, D	051 1 035	Bouleaux jaune et papier	50		50
	355	Le Spécialiste du bardeau de cèdre inc.	B	124 2 007	Thuya	250		250
	227	Les Billots Sélect Mégantic inc.	C, S	051 1 003	Feuillus durs	2 400		2 400
	415	Maibec inc. (Saint-Pamphile - Bardeaux)	B	125 2 001	Thuya	2 300		2 300
	018	Maibec inc. (Saint-Pamphile - Sciage)	C, S	125 1 010	Sab-Ép-Pig-Mél	24 750		24 750
	309	Maibec inc. (Saint-Théophile - 340, route 173)	B	124 2 006	Thuya	200		200
	014	Matériaux Blanchet inc. (Saint-Pamphile)	C, S	125 1 007	Sab-Ép-Pig-Mél	24 750		24 750
	429	Scierie Blondeau inc. (Saint-Louis-de-Blandford)	C, S	171 1 031	Feuillus durs	650		650
					Pruche	300		300
					Sab-Ép-Pig-Mél	4 900		4 900
						<u>5 850</u>		<u>5 850</u>
	134	Scierie Lauzé inc.	C, S	124 1 045	Feuillus durs	600		600
					Pruche	300		300
					Sab-Ép-Pig-Mél	4 900		4 900
						<u>5 800</u>		<u>5 800</u>
	135	Vexco inc.	C, S	171 1 026	Feuillus durs	1 400		1 400
14R-GA	225	Domtar inc. (Windsor - Pâtes et papiers)	P	051 0 003	Feuillus durs	24 550		24 550
	319	Éco-Cèdre inc.	C, S	142 1 004	Thuya	2 000		2 000
	280	Groupe Crête division Riopel inc.	C, S	142 1 001	Sab-Ép-Pig-Mél	44 000		44 000
	255	La Compagnie Commonwealth Plywood ltée (Shawinigan)	C, D	041 1 006	Bouleaux jaune et papier	1 350		1 350
	355	Le Spécialiste du bardeau de cèdre inc.	B	124 2 007	Thuya	1 700		1 700
	311	Maibec inc. (Saint-Théophile - 318, route 173)	B	124 2 008	Thuya	3 950		3 950
	323	Portes & Fenêtres Yvon Bordeleau & Fils inc.	S	142 2 001	Bouleaux jaune et papier	100		100
					Pins blanc et rouge	150		150
					Thuya	100		100
						<u>350</u>		<u>350</u>
	026	Poteaux Sélect inc.	G	031 2 020	Pin gris	250		250
					Pin rouge	200		200
						<u>450</u>		<u>450</u>
	256	Produits forestiers Arbec s.e.n.c. (Shawinigan)	F	041 0 007	Peupliers	15 100		15 100
	282	Produits forestiers Lachance inc. (Sainte-Émilie-de-l'Énergie)	C, S	142 1 005	Bouleaux jaune et papier	20 950	11 100	32 050
	138	Scierie Bondu inc.	C, S	154 1 003	Pins blanc et rouge	2 000		2 000
	326	Scierie Rivest inc.	C, S	142 1 017	Pins blanc et rouge	750		750
					Sab-Ép-Pig-Mél	8 200		8 200

(1) Qualité inférieure : Quantité minimale de bois incluse dans le volume annuel.

6. LISTE DES BÉNÉFICIAIRES DE GA ET PR PAR RÉGION DE GARANTIE OU UNITÉS D'AMÉNAGEMENT

RGA/UA	GA/PR	Nom du bénéficiaire	Produits	Numéro de client	Essence	Volume (m3)		
						SQ	QI (1)	Annuel
						8 950		8 950
	287	6926614 Canada inc. (Le Groupe d'Actifs)	C, S	142 1 009	Sab-Ép-Pig-Mél	115 350		115 350
15R-GA	023	Bois K.M.S. (GMI) Itée	G	154 2 012	Pin gris Pin rouge	2 550 250		2 550 250
						<u>2 800</u>		<u>2 800</u>
	139	Bois nobles Ka'N'Enda Itée (Mont-Laurier - Déroulage)	D	154 2 006	Bouleaux jaune et papier Hêg, Ch, Til et Auf Peupliers	4 250 100 8 350		4 250 100 8 350
						<u>12 700</u>		<u>12 700</u>
	140	Bois nobles Ka'N'Enda Itée (Mont-Laurier - Sciage 1)	C, S	154 1 007	Bouleaux jaune et papier Érables Hêg, Ch, Til et Auf	36 350 13 600 2 600	700 300	37 050 13 900 2 600
						<u>52 550</u>	<u>1 000</u>	<u>53 550</u>
	136	C. Meilleur & Fils inc.	C, S	154 1 011	Thuya	2 800		2 800
	304	Coopérative forestière des Hautes-Laurentides	S	154 2 018	Sab-Ép-Pig-Mél	900		900
	142	Forex inc. (Ferme-Neuve)	C, S	154 1 001	Sab-Ép-Pig-Mél	194 750		194 750
	137	Forex inc. (Rivière-Rouge)	C, S	154 1 002	Sab-Ép-Pig-Mél	66 300		66 300
	159	Fortress Cellulose Spécialisée	P	072 0 002	Érables Hêg, Ch, Til et Auf	96 600 16 550		96 600 16 550
						<u>113 150</u>		<u>113 150</u>
	280	Groupe Crête division Riopel inc.	C, S	142 1 001	Sab-Ép-Pig-Mél	13 900		13 900
	405	Groupe Crête division St-Faustin inc.	C, S	151 1 019	Sab-Ép-Pig-Mél	122 400		122 400
	145	La Compagnie Commonwealth Plywood Itée (Mont-Laurier)	C, S	154 1 006	Bouleaux jaune et papier Érables Hêg, Ch, Til et Auf	15 050 12 100 100		15 050 12 100 100
						<u>27 250</u>		<u>27 250</u>
	281	La Compagnie Commonwealth Plywood Itée (Sainte-Thérèse)	D	152 2 004	Érables	300		300
	226	La Corporation internationale Masonite	C, D	051 1 035	Bouleaux jaune et papier	650		650
	160	Lauzon - Planchers de bois exclusifs inc.	C, S	072 1 005	Bouleaux jaune et papier Érables Hêg, Ch, Til et Auf	5 800 15 500 3 000	2 850 4 850 950	8 650 20 350 3 950
						<u>24 300</u>	<u>8 650</u>	<u>32 950</u>
	355	Le Spécialiste du bardeau de cèdre inc.	B	124 2 007	Thuya	800		800
	399	Les Exploitations J.Y.B. Papineau inc.	S	154 2 020	Thuya	1 000		1 000
	343	Louisiana-Pacific Canada Ltd. (Bois-Franc)	F	073 0 001	Bouleau à papier Érables Peupliers	56 250 550 50 450		56 250 550 50 450
						<u>107 250</u>		<u>107 250</u>
	309	Maibec inc. (Saint-Théophile - 340, route 173)	B	124 2 006	Thuya	7 350		7 350
	138	Scierie Bondu inc.	C, S	154 1 003	Pins blanc et rouge	9 600		9 600
	274	Scierie Carrière Itée	C, S	151 1 020		2 900		2 900

(1) Qualité inférieure : Quantité minimale de bois incluse dans le volume annuel.

6. LISTE DES BÉNÉFICIAIRES DE GA ET PR PAR RÉGION DE GARANTIE OU UNITÉS D'AMÉNAGEMENT

RGA/UA	GA/ PR	Nom du bénéficiaire	Produits	Numéro de client	Essence	Volume (m3)		
						SQ	QI (1)	Annuel
					Bouleaux jaune et papier			
					Érables	8 750		8 750
					Hêg, Ch, Til et Auf	1 850		1 850
					Peupliers	800		800
						<u>14 300</u>		<u>14 300</u>
	141	152599 Canada inc. (Les Produits forestiers Laurentiens enr.)	C, S	154 1 005	Peupliers	5 000		5 000
					Pruche	450		450
						<u>5 450</u>		<u>5 450</u>

(1) Qualité inférieure : Quantité minimale de bois incluse dans le volume annuel.

7 .LISTE DES BÉNÉFICIAIRES D'ENTENTES DE DÉLÉGATION PAR TERRITOIRE FORESTIER RÉSIDUEL

TFR	TA	Nom du bénéficiaire	Numéro de client	Essence	Volume annuel (m3)
043-001	1025	La communauté d'Opitciwan	043 A 002	Bouleau à papier Peupliers Sab-Ép-Pig-Mél	6 100 4 200 40 300 50 600
043-002	1026	La communauté de Manawan	143 A 001	Bouleau à papier Feuillus durs Peupliers Sab-Ép-Pig-Mél	5 100 2 300 900 11 400 19 700
051-001	1027	Municipalité de Saint-Augustin-de-Woburn	051 M 001	Feuillus durs Sab-Ép-Pig-Mél	2 800 5 400 8 200
073-001	1031	Coopérative de solidarité de la Forêt de l'Aigle	073 S 003	Bouleau à papier Érables Hêg, Ch, Til et Auf Peupliers Pins blanc et rouge Sab-Ép-Pig-Mél Thuya	600 1 600 2 100 2 000 5 600 2 500 300 14 700
081-002	1034	Municipalité de Béarn	081 M 002	Bouleau à papier ÉR, Hêg, Ch, Til et Auf Peupliers Sab-Ép-Pig-Mél	1 070 200 2 285 2 320 5 875
081-005	1037	Municipalité de Cantons unis de Latulipe-et-Gaboury	081 M 005	Autres feuillus durs Bouleau à papier Peupliers Pins blanc et rouge Sab-Ép-Pig-Mél Thuya	40 270 590 155 720 20 1 795
081-008	1040	Municipalité de Saint-Eugène-de-Guigues	081 M 009	Autres feuillus durs Bouleau à papier Peupliers Pins blanc et rouge Sab-Ép-Pig-Mél Thuya	55 265 890 80 390 5 1 685
082-003	1042	Ville de Rouyn-Noranda	082 M 003	Feuillus durs Peupliers Sab-Ép-Pig-Mél	7 800 32 800 18 900 59 500
083-001	1043	Municipalités de la MRC de Vallée-de-l'Or	083 M 001	Feuillus durs Peupliers Sab-Ép-Pig-Mél	3 000 13 000 14 000 30 000
085-003	1045	Municipalité de Taschereau	085 M 003	Sab-Ép-Pig-Mél	5 540
085-012	1054	Municipalité de Val-Saint-Gilles	085 M 012	Bouleau à papier Peupliers Sab-Ép-Pig-Mél	265 2 655 3 185 6 105

7 .LISTE DES BÉNÉFICIAIRES D'ENTENTES DE DÉLÉGATION PAR TERRITOIRE FORESTIER RÉSIDUEL

TFR	TA	Nom du bénéficiaire	Numéro de client	Essence	Volume annuel (m3)
086-002	1057	Municipalité de Berry	086 M 002	Bouleau à papier Peupliers Sab-Ép-Pig-Mél	100 5 000 11 300 16 400
086-003	1058	Municipalité de Saint-Dominique-du-Rosaire	086 M 003	Bouleau à papier Peupliers Sab-Ép-Pig-Mél	1 075 6 645 6 945 14 665
086-004	1059	Municipalités de Champneuf, Rochebaucourt et Lamorandière	086 M 004	Bouleau à papier Peupliers Sab-Ép-Pig-Mél	700 10 000 7 100 17 800
086-005	1060	Municipalité de Saint-Mathieu-d'Harricana	086 M 005	Bouleau à papier Peupliers Sab-Ép-Pig-Mél	140 425 1 370 1 935
111-001	1064	MRC de Bonaventure	111 M 001	Feuillus durs Peupliers Sab-Ép-Pig-Mél Thuya	3 000 2 200 7 000 100 12 300
112-001	1067	Les Entreprises agricoles et forestières de Percé inc.	112 2 013	Autres résineux Feuillus durs Peupliers Sab-Ép-Pig-Mél	100 300 100 4 700 5 200
112-002	1068	MRC de La Haute-Gaspésie	112 M 001	Feuillus durs Peupliers Sab-Ép-Pig-Mél	1 300 1 600 5 500 8 400

9. CARTES

Vous pouvez visualiser les différentes cartes aux adresses suivantes :

Régions d'application des garanties et carte des unités d'aménagement période 2013-2018 :
<http://www.mrn.gouv.qc.ca/forets/amenagement/amenagement-planification-droits-cartes-GA.jsp>

La carte des territoires forestiers résiduels sera publiée sous peu.