

**RÉPERTOIRE DES BÉNÉFICIAIRES DE DROITS FORESTIERS  
SUR LES TERRES DU DOMAINE DE L'ÉTAT**  
(Version du 31 mars 2018)

**GA :** Garanties d'approvisionnement

**ED :** Ententes de délégation de gestion

**PRAU :** Permis de récolte de bois aux fins d'approvisionner une usine de transformation du bois

*Ministère des Forêts,  
de la Faune  
et des Parcs*

**Québec** 

## **Réalisation**

Ministère des Forêts, de la Faune et des Parcs  
Direction de la gestion des stocks ligneux  
5700, 4e Avenue Ouest, A-202  
Québec (Québec) G1H 6R1  
Téléphone : (418) 627-8648  
Télécopieur : (418) 643-1690

Bruno Lévesque, technicien forestier  
Christian Bédard, technicien forestier  
Stéphane Morin, ingénieur forestier

# RÉPERTOIRE DES BÉNÉFICIAIRES DE DROITS FORESTIERS SUR LES TERRES DU DOMAINE DE L'ÉTAT

(Version du 31 mars 2018)

- 1- Glossaire
- 2- Bulletin des droits forestiers consentis
- 3- Synthèse des volumes consentis en garantie d'approvisionnement et permis de récolte
- 4- Droits de récolte de biomasse forestière en vigueur
- 5- Droits de récolte d'if du Canada en vigueur
- 6- Liste des bénéficiaires de GA et PRAU par ordre alphabétique
- 7- Liste des bénéficiaires de GA et PRAU par région de garantie ou unité d'aménagement
- 8- Liste des bénéficiaires d'ententes de délégation par territoire forestier résiduel
- 9- Cartes

**Ministère des Forêts,  
de la Faune  
et des Parcs**

**Québec** 

## 1- Glossaire

<u>GA</u>	Garantie d'approvisionnement
<u>PRAU</u>	Permis de récolte aux fins d'approvisionner une usine de transformation de bois
<u>ED</u>	Entente de délégation de gestion
<u>UA</u>	Unité d'aménagement
<u>R-GA</u>	Région d'application de la garantie d'approvisionnement
<u>TFR</u>	Territoire forestier résiduel
<u>m<sup>3</sup></u>	Mètre cube solide

### PRODUITS

A	Litière
B	Bardeaux
C	Copeaux
D	Déroulage (placage, contreplaqués, poutrelles)
E	Produits énergétiques
F	Panneaux
G	Tournage, façonnage (poteaux, composantes)
H	Bois de fuseaux
L	Lattes
P	Pâtes, papiers, cartons
S	Sciage

### NUMÉRO DE CLIENT

064 1 005                      Unité de gestion + type de client + Séquentiel

#### Type de client détenant un permis d'usine

0	Pâtes, papiers, panneaux
1	Usine productrice de copeaux
2	Usine avec GA sans copeaux
3	Usine sans GA sans copeaux
4	Usine de cogénération

#### Type de client sans permis d'usine

A	Autochtone
M	Municipalité
S	Autre organisme

Groupes d'essences	Unités d'aménagement (UA) (m <sup>3</sup> net / année)				Territoires résiduels
	Possibilité nette	GA	PRAU	BMBB	%
SEPM	20 277 200	12 698 900	917 600	4 387 500	89%
Autres résineux	890 600	182 450		157 950	38%
Peupliers	2 927 500	1 392 000		555 000	67%
Feuillus durs	6 076 000	2 362 250	60 000	985 800	56%
<b>Total</b>	<b>30 171 300</b>	<b>16 635 600</b>	<b>977 600</b>	<b>6 086 250</b>	<b>79%</b>
					<b>ED et CGT (m<sup>3</sup>)</b>
					<b>623 757</b>
					<b>27 636</b>
					<b>225 372</b>
					<b>190 062</b>
					<b>1 066 827</b>

Région	Distribution régionale (Nb) <sup>1</sup>		
	UA	GA	Permis
Bas-Saint-Laurent	6	18	1
Saguenay-Lac-Saint-Jean	7	16	2
Capitale-Nationale	4	5	0
Mauricie-Centre-du-Québec	5	15	1
Estrie-Montréal-Montérégie-Laval	1	2	0
Outaouais	6	9	1
Abitibi-Témiscamingue	7	14	2
Côte-Nord	6	3	0
Nord-du-Québec	17	6	2
Gaspésie-Îles-de-la-Madeleine	3	8	3
Chaudière-Appalaches	3	10	0
Lanaudière	2	5	1
Laurentides	4	12	0
<b>Total</b>	<b>71</b>	<b>123</b>	<b>13</b>

<sup>1</sup> : Correspond au nombre de bénéficiaire de la région ayant une GA ou un permis

Points saillants
- Fin de la période quinquennale 2013-2018.

Superficie des UA (ha)	
Totale	35 721 808
Forestière productive accessible	27 212 183

Évolution des droits consentis 2017 - 2018					
	2016-2017	1 <sup>er</sup> trimestre	2 <sup>e</sup> trimestre	3 <sup>e</sup> trimestre	4 <sup>e</sup> trimestre
Nouvelle garantie (Nb)	6	2	1	1	
- Volume résineux (m <sup>3</sup> )	128 450	7 200	85 700	15 300	
- Volume feuillu (m <sup>3</sup> )	197 150	18 750			
Résiliation garantie (Nb)	12		4		
- Volume résineux (m <sup>3</sup> )	229 500		361 500		
- Volume feuillu (m <sup>3</sup> )	112 600		2 100		
Avenant (Nb)	11	1	1	1	
- Volume résineux (m <sup>3</sup> )	27 550	8 750	260 500		
- Volume feuillu (m <sup>3</sup> )	72 700			-13 500	
Révision garantie (Nb)	0				
- Volume résineux (m <sup>3</sup> )	0				
- Volume feuillu (m <sup>3</sup> )	0				
Nouvelle ED (Nb)	21	1			
Nombre de garantie	Moy.: 125	125	122	123	123
- Volume résineux (m <sup>3</sup> )	12 892 713	12 881 350	12 866 050	12 881 350	12 881 350
- Volume feuillu (m <sup>3</sup> )	3 687 438	3 769 850	3 767 750	3 754 250	3 754 250

GA par catégorie d'usines		
	Nb GA	Volume (m <sup>3</sup> )
Bardeaux	6	105 350
Énergie	2	33 350
Métallurgique	1	27 500
Litière	1	5 250
Déroulage	8	222 450
Panneaux	5	1 271 700
Pâtes et papiers	6	1 200 000
Poteaux	2	15 450
Sciage	92	13 754 550
<b>Total</b>	<b>123</b>	<b>16 635 600</b>

Biomasse (PRBIO)	
Nombre	Quantité (tmv/année)
15	684 300

↑ ↓ : Tendance du dernier trimestre.

Ententes de délégation (ED) et convention de gestion territoriale (CGT) sur les territoires forestiers résiduels		
	Nombre	Superficie (ha)
Bas-Saint-Laurent	8	62 831
Saguenay-Lac-Saint-Jean	5	126 397
Capitale-Nationale-Chaudière-Appalaches	3	17 640
Mauricie-Centre-du-Québec	5	88 904
Outaouais	5	42 199
Abitibi-Témiscamingue	27	263 935
Côte-Nord	3	408 015
Nord-du-Québec	1	13 781
Gaspésie-Îles-de-la-Madeleine	6	50 718
Estrie-Montréal-Montérégie	1	5 609
Laval-Lanaudière-Laurentides	4	24 027
<b>Total</b>	<b>68</b>	<b>1 104 056</b>

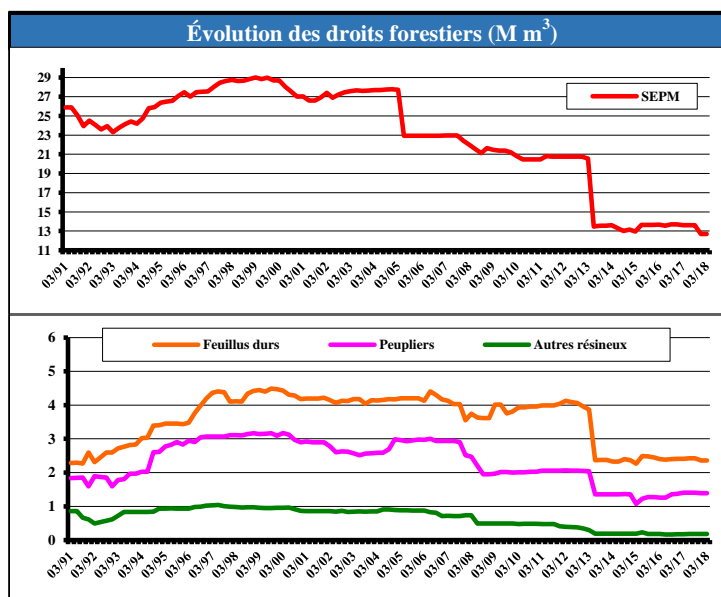
SEPM : Sapin, épinettes, pin gris et mélèzes.

GA : Garantie d'approvisionnement

PRAU : Permis pour la récolte de bois aux fins d'approvisionner une usine de transformation du bois

ED : Entente de délégation de gestion CGT : Convention de gestion territoriale

UA : Unité d'aménagement



3.SYNTHESE DES VOLUMES CONSENTIS EN GARANTIE D'APPROVISIONNEMENT ET PERMIS DE RÉCOLTE

Territoire	Sab, Ép, Pig et Mél	Thuya	Pruche	Pib+Pir	Peupliers	Bouleau à papier	Bouleau jaune	Érables	Boj+Bop	Feuillus durs	Autres	Toutes essences
012-53 011-51 01R-GA	5 000 2 400 512 750	24 000			64 100					139 700		5 000 2 400 740 550
<b>Total 01RGA</b>	<b>520 150</b>	<b>24 000</b>			<b>64 100</b>					<b>139 700</b>		<b>747 950</b>
025-51 023-52 02R-GA	200 000 125 000 3 597 650				132 000	8 000			202 900			200 000 125 000 3 940 550
<b>Total 02RGA</b>	<b>3 922 650</b>				<b>132 000</b>	<b>8 000</b>			<b>202 900</b>			<b>4 265 550</b>
03R-GA	179 050				31 500		1 700	1 400	800	64 900	250	279 600
<b>Total 03RGA</b>	<b>179 050</b>				<b>31 500</b>		<b>1 700</b>	<b>1 400</b>	<b>800</b>	<b>64 900</b>	<b>250</b>	<b>279 600</b>
043-52 043-51 042-51 04R-GA	5 500 59 500 19 000 1 469 000	25 400		12 300	221 750	88 150	5 500	8 400	356 600	99 600	3 500	65 500 59 500 19 000 2 290 200
<b>Total 04RGA</b>	<b>1 553 000</b>	<b>25 400</b>		<b>12 300</b>	<b>221 750</b>	<b>88 150</b>	<b>5 500</b>	<b>8 400</b>	<b>356 600</b>	<b>159 600</b>	<b>3 500</b>	<b>2 434 200</b>
05R-GA	8 600	700			2 050				150	13 950		25 450
<b>Total 05RGA</b>	<b>8 600</b>	<b>700</b>			<b>2 050</b>				<b>150</b>	<b>13 950</b>		<b>25 450</b>
08R-GA	1 386 450	3 300		150	302 300	30 950			20 150	160 950		1 904 250
<b>Total 08RGA</b>	<b>1 386 450</b>	<b>3 300</b>		<b>150</b>	<b>302 300</b>	<b>30 950</b>			<b>20 150</b>	<b>160 950</b>		<b>1 904 250</b>
09R-GA	1 425 700											1 425 700
<b>Total 09RGA</b>	<b>1 425 700</b>											<b>1 425 700</b>
10R-GA 087-64 085-51 026-65 026-63 026-62 026-61	2 298 450 30 000 45 000 64 900 60 100 65 200 59 800				225 600	4 850				200		2 529 100 30 000 45 000 64 900 60 100 65 200 59 800
<b>Total 10RGA</b>	<b>2 623 450</b>				<b>225 600</b>	<b>4 850</b>				<b>200</b>		<b>2 854 100</b>
112-62 111-61 11R-GA	5 000 25 000 823 500	1 950			93 200					68 800		5 000 25 000 987 450
<b>Total 11RGA</b>	<b>853 500</b>	<b>1 950</b>			<b>93 200</b>					<b>68 800</b>		<b>1 017 450</b>
12R-GA	82 500	4 650	300		13 000				150	24 750		125 350

3.SYNTHÈSE DES VOLUMES CONSENTIS EN GARANTIE D'APPROVISIONNEMENT ET PERMIS DE RÉCOLTE

Territoire	Sab, Ép, Pig et Mél	Thuya	Pruche	Pib+Pir	Peupliers	Bouleau à papier	Bouleau jaune	Érables	Boj+Bop	Feuillus durs	Autres	Toutes essences
<b>Total 12RGA</b>	<b>82 500</b>	<b>4 650</b>	<b>300</b>		<b>13 000</b>				<b>150</b>	<b>24 750</b>		<b>125 350</b>
14R-GA	190 650	9 150		2 400	58 100			13 050	41 450	91 700	450	406 950
<b>Total 14RGA</b>	<b>190 650</b>	<b>9 150</b>		<b>2 400</b>	<b>58 100</b>			<b>13 050</b>	<b>41 450</b>	<b>91 700</b>	<b>450</b>	<b>406 950</b>
15R-GA	377 350	19 250	4 450	11 200	62 100	63 000		138 800	101 200		37 450	814 800
<b>Total 15RGA</b>	<b>377 350</b>	<b>19 250</b>	<b>4 450</b>	<b>11 200</b>	<b>62 100</b>	<b>63 000</b>		<b>138 800</b>	<b>101 200</b>		<b>37 450</b>	<b>814 800</b>
073-52	9 100											9 100
073-51	57 400											57 400
071-52	47 600											47 600
071-51	32 100											32 100
07R-GA	347 250	27 100	4 200	31 950	186 300	151 000		216 200	126 600		75 050	1 165 650
<b>Total 07RGA</b>	<b>493 450</b>	<b>27 100</b>	<b>4 200</b>	<b>31 950</b>	<b>186 300</b>	<b>151 000</b>		<b>216 200</b>	<b>126 600</b>		<b>75 050</b>	<b>1 311 850</b>
<b>QUÉBEC</b>	<b>13 616 500</b>	<b>115 500</b>	<b>8 950</b>	<b>58 000</b>	<b>1 392 000</b>	<b>345 950</b>	<b>7 200</b>	<b>377 850</b>	<b>850 000</b>	<b>724 550</b>	<b>116 700</b>	<b>17 613 200</b>

#### 4. DROITS DE RÉCOLTE DE BIOMASSE FORESTIÈRE EN VIGUEUR

No	Nom du bénéficiaire	UA	Volume (TMV/année) <sup>(1)</sup>		
			Marchand ( <sup>2</sup> )	Non marchand	Total
640	Groupement forestier de Témiscouata inc.	011-51	1 400	6 900	<b>8 300</b>
		011-52	1 200	5 500	<b>6 700</b>
		012-51	500	4 500	<b>5 000</b>
			<b>3 100</b>	<b>16 900</b>	<b>20 000</b>
641	Groupe Forestra Coopérative forestière	023-51	0	23 000	<b>23 000</b>
		023-52	0	60 000	<b>60 000</b>
			<b>0</b>	<b>83 000</b>	<b>83 000</b>
642	Coopérative forestière de Ferland-Boileau	023-52	0	18 000	<b>18 000</b>
643	Coopérative forestière de la Matapédia	012-52	70	930	<b>1 000</b>
		012-53	400	4 600	<b>5 000</b>
		012-54	70	930	<b>1 000</b>
			<b>540</b>	<b>6 460</b>	<b>7 000</b>
644	Société de cogénération de St-Félicien, Société en commandit	022-51	2 936	27 064	<b>30 000</b>
		025-51	788	29 212	<b>30 000</b>
			<b>3 724</b>	<b>56 276</b>	<b>60 000</b>
645	9302-0469 Québec inc. (BoréA)	022-51	0	2 000	<b>2 000</b>
		025-51	0	5 000	<b>5 000</b>
		026-62	0	1 000	<b>1 000</b>
		026-63	0	1 000	<b>1 000</b>
		026-64	0	1 500	<b>1 500</b>
		026-65	0	1 000	<b>1 000</b>
		026-66	0	500	<b>500</b>
			<b>0</b>	<b>12 000</b>	<b>12 000</b>
646	Coopérative forestière de la Petite Nation	061-51	431	1 569	<b>2 000</b>
		061-52	1 653	7 347	<b>9 000</b>
		064-51	784	4 216	<b>5 000</b>
		064-52	811	3 189	<b>4 000</b>
			<b>3 679</b>	<b>16 321</b>	<b>20 000</b>
647	Coopérative de gestion forestière des Appalaches	035-51	0	16 300	<b>16 300</b>
649	Huiles essentielles NORDIC	026-62	0	500	<b>500</b>
		026-63	0	500	<b>500</b>
		026-64	0	3 000	<b>3 000</b>
		026-65	0	1 000	<b>1 000</b>



#### 4. DROITS DE RÉCOLTE DE BIOMASSE FORESTIÈRE EN VIGUEUR

No	Nom du bénéficiaire	UA	Volume (TMV/année) <sup>(1)</sup>		
			Marchand <sup>(2)</sup>	Non marchand	Total
			<b>0</b>	<b>5 000</b>	<b>5 000</b>
650	Norforce Énergie inc.	082-51	168	2 332	<b>2 500</b>
		085-51	71	2 429	<b>2 500</b>
			<b>239</b>	<b>4 761</b>	<b>5 000</b>
651	9197-5821 Québec inc. (Forestiers Champoux)	062-51	0	0	<b>0</b>
		062-52	0	13 000	<b>13 000</b>
			<b>0</b>	<b>13 000</b>	<b>13 000</b>
652	Coopérative pour la valorisation de la biomasse	022-51	0	1 450	<b>1 450</b>
		024-51	0	5 450	<b>5 450</b>
		024-52	0	5 450	<b>5 450</b>
		025-51	0	10 100	<b>10 100</b>
		027-51	0	7 550	<b>7 550</b>
			<b>0</b>	<b>30 000</b>	<b>30 000</b>
653	Chapais Énergie, Société en commandite	025-51	0	55 000	<b>55 000</b>
		026-51	0	20 000	<b>20 000</b>
		026-61	0	16 800	<b>16 800</b>
		026-62	0	3 500	<b>3 500</b>
		026-63	0	11 300	<b>11 300</b>
		026-64	0	15 900	<b>15 900</b>
		026-65	0	20 000	<b>20 000</b>
		026-66	0	7 500	<b>7 500</b>
			<b>0</b>	<b>150 000</b>	<b>150 000</b>
654	Bioénergie AE Côte-Nord	093-51	0	70 000	<b>70 000</b>
		094-51	0	70 000	<b>70 000</b>
		094-52	0	30 000	<b>30 000</b>
			<b>0</b>	<b>170 000</b>	<b>170 000</b>
655	Société en commandite Boralex Énergie	084-51	0	75 000	<b>75 000</b>
<b>QUÉBEC</b>			<b>11 282</b>	<b>673 018</b>	<b>684 300</b>

(1) TMV: Tonne métrique verte

(2) Volume de dimension marchande contenu dans les branches. 1 TMV = 1 mètre cube.  
La proportion de bois marchand est indiquée à titre indicatif seulement.

## 5. Permis de récolte d'If du Canada

No du droit	Nom du titulaire	Date d'émission	UA	Volume (TMV/année) <sup>(1)</sup>
150 000	Biotech foresterie inc.	2014-05-16	041-51 042-51 043-52	70 400 70 <b>540</b>
150 001	Coopérative forestière Ferland-Boileau	2015-02-19	022-51 023-51 023-52 024-51 024-52 031-51 031-52 031-53 033-51 097-51	8 8 220 45 55 8 8 3 84 81 <b>520</b>
<b>QUÉBEC</b>				<b>1 060</b>

<sup>(1)</sup> TMV: Tonne métrique verte

Date d'impression : 2018-03-31

## 6. LISTE DES BÉNÉFICIAIRES DE GA et PRAU PAR ORDRE ALPHABÉTIQUE

Nom et adresse de l'usine	Produit	GA/ PR	Numéro de client	Essence	RGA/UA	Volume (m3)		
						SQ	QI (1)	Annuel
152599 Canada inc. (Les Produits forestiers Laurentiens enr.) 590, montée du Lac-Castor Rivière-Rouge (Québec) J0T 1T0	C, S	141	154 1 005	Peupliers	07R-GA 15R-GA	5 100 5 000 <u>10 100</u>		5 100 5 000 <u>10 100</u>
				Pruche	15R-GA	450		450
						<b>10 550</b>		<b>10 550</b>
9141-2189 Québec inc. (Transfobec Mauricie) 260, site Vallières La Tuque (Québec) G9X 2Z4	A	439	042 2 013	Feuillus durs	04R-GA	4 250		4 250
				Thuya	04R-GA	1 000		1 000
						<b>5 250</b>		<b>5 250</b>
9330-7569 Québec inc. (Scierie Dumais) 231, rang Saint-Pierre Saint-Jean-de-Matha (Québec) J0K 2S0	C, S	284	142 1 013	Peupliers	04R-GA 14R-GA	1 000 1 000 <u>2 000</u>		1 000 1 000 <u>2 000</u>
				Pins blanc et rouge	14R-GA	2 000		2 000
						<b>4 000</b>		<b>4 000</b>
Adélard Goyette & Fils Itée 875, rue Principale Rivière-à-Pierre (Québec) G0A 3A0	C, S	228	031 1 008	Ér, Hég, Ch, Til et Auf	04R-GA	2 000		2 000
				Pins blanc et rouge	04R-GA	12 000		12 000
						<b>14 000</b>		<b>14 000</b>
Arbec, Bois d'oeuvre inc. (La Tuque) 100, chemin de la Rivière-au-Lait La Tuque (Québec) G9X 3C3	G	444	042 2 014	Pin gris	04R-GA 14R-GA	14 550 250 <u>14 800</u>		14 550 250 <u>14 800</u>
				Pin rouge	04R-GA 14R-GA	300 200 <u>500</u>		300 200 <u>500</u>
						<b>15 300</b>		<b>15 300</b>
Arbec, Bois d'oeuvre inc. (L'Ascension) 5005, route Uniforêt, CP 70 L'Ascension-de-Notre-Seigneur (Québec) G0W 1Y0	C, S	201	024 1 003	Sab-Ép-Pig-Mél	02R-GA	555 050		555 050
						<b>555 050</b>		<b>555 050</b>
Arbec, Bois d'oeuvre inc. (Parent) 201, chemin de la Scierie, CP 100 La Tuque (Québec) G0X 3P0	C, S	267	042 1 012	Sab-Ép-Pig-Mél	04R-GA	384 400		384 400
						<b>384 400</b>		<b>384 400</b>
Arbec, Bois d'oeuvre inc. (Port-Cartier) 175, boulevard du Portage-des-Mousses, CP 4000 Port-Cartier (Québec) G5B 2V9	C, S	344	094 1 002	Sab-Ép-Pig-Mél	09R-GA	576 000		576 000
						<b>576 000</b>		<b>576 000</b>
Arbec, Bois d'oeuvre inc. (Saint-Roch) 88, route 159 Saint-Roch-de-Mékinac (Québec) G0X 2E0	C, S	244	041 1 015	Sab-Ép-Pig-Mél	04R-GA	418 750		418 750
						<b>418 750</b>		<b>418 750</b>
Barrette-Chapais Itée Route 113, kilomètre 346, CP 248 Chapais (Québec) G0W 1H0	C, S	215	102 1 003	Sab-Ép-Pig-Mél	04R-GA 10R-GA	57 650 458 000 <b>515 650</b>		57 650 458 000 <b>515 650</b>
Bégin & Bégin inc. (Saint-Juste-du-Lac) 60, route 295 Saint-Juste-du-Lac (Québec) G0L 1V0	C, S	055	011 1 002	Feuillus durs	01R-GA	24 250		24 250
						<b>24 250</b>		<b>24 250</b>
Bois Cargault inc. (Saint-Pamphile) 275, rue Industrielle Saint-Pamphile (Québec) G0R 3X0	C, S	428	125 1 025	Feuillus durs	12R-GA	3 150	2 450	5 600
				Peupliers	12R-GA	9 000		9 000

(1) Qualité inférieure : Quantité minimale de bois incluse dans le volume annuel.

## 6. LISTE DES BÉNÉFICIAIRES DE GA et PRAU PAR ORDRE ALPHABÉTIQUE

Nom et adresse de l'usine	Produit	GA/ PR	Numéro de client	Essence	RGA/UA	Volume (m3)		
						SQ	QI (1)	Annuel
						<b>12 150</b>	<b>2 450</b>	<b>14 600</b>
Bois CFM inc. 634, route 132 Est Causapscal (Québec) G0J 1J0	C, S	090	012 1 011	Peupliers	01R-GA 11R-GA	13 150 1 000 <b>14 150</b>		13 150 1 000 <b>14 150</b>
Bois Daaquam inc. 370, route 204 Saint-Just-de-Bretenières (Québec) GOR 3H0	C, S	010	125 1 011	Sab-Ép-Pig-Mél	12R-GA	18 550 <b>18 550</b>		18 550 <b>18 550</b>
Bois de sciage Lafontaine inc. 144, rang Lafontaine Sainte-Perpétue (Québec) GOR 3Z0	C, S	011	125 1 002	Sab-Ép-Pig-Mél	01R-GA 12R-GA	21 350 18 550 <b>39 900</b>		21 350 18 550 <b>39 900</b>
Bois d'oeuvre Cedrico inc. (Causapscal) 562, route 132 Ouest Causapscal (Québec) G0J 1J0	C, S	088	012 1 012	Sab-Ép-Pig-Mél	01R-GA 11R-GA	132 000 100 600 <b>232 600</b>		132 000 100 600 <b>232 600</b>
Bois Granval G.D.S. inc. (Grande-Vallée) 10, rue Industrielle Grande-Vallée (Québec) G0E 1K0	C, S	114	112 1 002	Sab-Ép-Pig-Mél	11R-GA	118 900 <b>118 900</b>		118 900 <b>118 900</b>
Bois La Minerve inc. 15, rue des Pionniers La Minerve (Québec) J0T 1S0	C, S	273	151 1 002	Pruche	07R-GA 15R-GA	3 200 4 000 <b>7 200</b>		3 200 4 000 <b>7 200</b>
Bois Marsoui G.D.S. inc. (Marsoui) 2, route Candego Marsoui (Québec) G0E 1S0	C, S	125	112 1 004	Sab-Ép-Pig-Mél	11R-GA	163 150 <b>163 150</b>		163 150 <b>163 150</b>
Bois nobles Ka'N'Enda ltée (Mont-Laurier - Déroulage) 701, rue Iberville Mont-Laurier (Québec) J9L 3W7	D	139	154 2 006	Bouleaux jaune et papier	07R-GA 15R-GA	2 000 3 600 <u>5 600</u>		2 000 3 600 <u>5 600</u>
				Hêg, Ch, Til et Auf	07R-GA 15R-GA	400 100 <u>500</u>		400 100 <u>500</u>
				Peupliers	07R-GA 15R-GA	12 450 7 050 <u>19 500</u>		12 450 7 050 <u>19 500</u>
						<b>25 600</b>		<b>25 600</b>
Bois nobles Ka'N'Enda ltée (Mont-Laurier - Sciage 1) 701, rue Iberville Mont-Laurier (Québec) J9L 3W7	C, S	140	154 1 007	Bouleaux jaune et papier	15R-GA	37 200	700	37 900
				Érables	15R-GA	12 150	300	12 450
				Hêg, Ch, Til et Auf	15R-GA	3 100		3 100
						<b>52 450</b>	<b>1 000</b>	<b>53 450</b>
Boisaco inc. 648, chemin du Moulin Sacré-Coeur (Québec) G0T 1Y0	C, S	007	091 1 002	Sab-Ép-Pig-Mél	09R-GA	349 900 <b>349 900</b>		349 900 <b>349 900</b>
Boiseries Savco inc. 690, route 352 Saint-Adelphe (Québec) G0X 2G0	C, S	318	041 1 023	Feuillus durs	03R-GA 04R-GA		2 350 47 350 <b>49 700</b>	2 350 47 350 <b>49 700</b>
C. Meilleur & Fils inc.	C, S	136	154 1 011	Thuya	15R-GA	2 800		2 800

(1) Qualité inférieure : Quantité minimale de bois incluse dans le volume annuel.

## 6. LISTE DES BÉNÉFICIAIRES DE GA et PRAU PAR ORDRE ALPHABÉTIQUE

Nom et adresse de l'usine	Produit	GA/ PR	Numéro de client	Essence	RGA/UA	Volume (m3)					
						SQ	QI (1)	Annuel			
1, chemin du Rang 7 Kiamika (Québec) J0W 1G0						<b>2 800</b>		<b>2 800</b>			
Cascades Canada ULC (Cabano) 520, rue Commerciale Nord Témiscouata-sur-le-Lac (Québec) G0L 1E0	P	068	011 0 003	Feuillus durs	01R-GA	33 750		33 750			
				Peupliers	01R-GA	6 300		6 300			
						<b>40 050</b>		<b>40 050</b>			
Cèdart-Tech inc. 631, Notre-Dame Sainte-Thècle (Québec) G0X 3G0	S	438	041 2 038	Thuya	04R-GA	4 000		4 000			
					12R-GA	750		750			
					14R-GA	500		500			
						<b>5 250</b>		<b>5 250</b>			
Compagnie WestRock du Canada inc. 1000, chemin de l'Usine La Tuque (Québec) G9X 3P8	P	263	042 0 001	Bouleaux jaune et papier	02R-GA	44 050		44 050			
					04R-GA	308 700		308 700			
						<b>352 750</b>		<b>352 750</b>			
Conseil de bande de Kitigan Zibi Anishinabeg No 1 Paganakomin Mikan, CP 309 Maniwaki (Québec) J9E 3C9		394	073 A 002	Sab-Ép-Pig-Mél	071-51	32 100		32 100			
					071-52	47 600		47 600			
					073-51	57 400		57 400			
					073-52	9 100		9 100			
						<b>146 200</b>		<b>146 200</b>			
Conseil de bande des Micmacs de Gesgapegiag 100, boulevard Perron Maria (Québec) G0C 1Y0		418	111 A 003	Sab-Ép-Pig-Mél	111-61	15 000		15 000			
						<b>15 000</b>		<b>15 000</b>			
Conseil des montagnais du Lac-Saint-Jean 1671, rue Ouiatchouan Mashteuiatsh (Québec) G0W 2H0		423	022 A 001	Sab-Ép-Pig-Mél	025-51	200 000		200 000			
						<b>200 000</b>		<b>200 000</b>			
Corporation foncière de Waswanipi Édifice Diom-Blacksmith, CP 8 Waswanipi (Québec) J0Y 3C0		409	107 A 001	Sab-Ép-Pig-Mél	026-63	60 100		60 100			
					026-65	64 900		64 900			
					087-64	30 000		30 000			
						<b>155 000</b>		<b>155 000</b>			
Corporation forestière Eenatuk 187, Main Street Mistissini (Québec) G0W 1C0		414	102 A 001	Sab-Ép-Pig-Mél	026-61	59 800		59 800			
					026-62	65 200		65 200			
						<b>125 000</b>		<b>125 000</b>			
Damabois division Cap-Chat inc. 399 rue Louis-Landry Cap-Chat (Québec) G0J 1E0	C, S	413	112 1 012	Feuillus durs	11R-GA	6 050		6 050			
				Peupliers	11R-GA	42 000		42 000			
						<b>48 050</b>		<b>48 050</b>			
Domtar inc. (Windsor - Pâtes et papiers) 609, 12e Rang, CP 1010 Windsor (Québec) J1S 2L9	P	225	051 0 003	Bouleaux jaune et papier	07R-GA	5 000		5 000			
					15R-GA	30 000		30 000			
									<u>35 000</u>		<u>35 000</u>
				Feuillus durs	03R-GA	33 750		33 750			
					04R-GA	48 000		48 000			
					05R-GA	12 500		12 500			
					12R-GA	17 600		17 600			
					14R-GA	91 700		91 700			
								<u>203 550</u>		<u>203 550</u>	
				Peupliers	03R-GA	4 450		4 450			
					05R-GA	2 050		2 050			
12R-GA	4 000		4 000								
14R-GA	28 450		28 450								
				<u>38 950</u>		<u>38 950</u>					
					<b>277 500</b>		<b>277 500</b>				

(1) Qualité inférieure : Quantité minimale de bois incluse dans le volume annuel.

## 6. LISTE DES BÉNÉFICIAIRES DE GA et PRAU PAR ORDRE ALPHABÉTIQUE

Nom et adresse de l'usine	Produit	GA/ PR	Numéro de client	Essence	RGA/UA	Volume (m3)		
						SQ	QI (1)	Annuel
Eacom Timber Corporation (Matagami) 2000, boulevard Industriel Matagami (Québec) J0Y 2A0	C, S	041	106 1 002	Sab-Ép-Pig-Mél	10R-GA	309 000 <b>309 000</b>		309 000 <b>309 000</b>
Eacom Timber Corporation (Val-d'Or) 3030, boulevard Jean-Jacques Cossette Béarn (Québec) J9P 6Y6	C, S	032	083 1 002	Sab-Ép-Pig-Mél	07R-GA 08R-GA	28 250 372 650 <b>400 900</b>		28 250 372 650 <b>400 900</b>
Elkem Métal Canada inc. 2020, chemin de la Réserve Jonquière (Québec) G7J 0E1	M	441	021 2 036	Bouleau à papier Peupliers	02R-GA 02R-GA	8 000 19 500 <b>27 500</b>		8 000 19 500 <b>27 500</b>
Éloi Moisan inc. 20, route 354 Saint-Gilbert (Québec) G0A 3T0	C, S	233	031 1 003	Sab-Ép-Pig-Mél	03R-GA 04R-GA	150 3 975 <b>4 125</b>		150 3 975 <b>4 125</b>
Forespect inc. 760, route 323 Namur (Québec) J0V 1N0	C, S	161	072 1 012	Bouleaux jaune et papier Érables Hêg, Ch, Til et Auf Peupliers Pruche	07R-GA 07R-GA 07R-GA 07R-GA 07R-GA	16 000 2 600 600 3 300 1 000 <b>23 500</b>		16 000 2 600 600 3 300 1 000 <b>23 500</b>
Forex Amos inc. (LVL) 301, rue Harricana, CP 125 Amos (Québec) J9T 3A6	D	402	086 2 004	Peupliers	08R-GA 10R-GA	37 000 35 200 <b>72 200</b>		37 000 35 200 <b>72 200</b>
Forex Amos inc. (OSB) 301, rue de l'Harricana, CP 125 Amos (Québec) J9T 3A6	F	442	086 0 002	Peupliers	08R-GA 10R-GA	64 000 36 000 <b>100 000</b>		64 000 36 000 <b>100 000</b>
Forex inc. (Ferme-Neuve) 31, route 309 Nord Ferme-Neuve (Québec) J0W 1C0	C, S	142	154 1 001	Sab-Ép-Pig-Mél	15R-GA	238 500 <b>238 500</b>		238 500 <b>238 500</b>
Fortress Cellulose Spécialisée 451, rue Victoria Thurso (Québec) J0X 3B0	P	159	072 0 002	Érables Hêg, Ch, Til et Auf	07R-GA 15R-GA 07R-GA 15R-GA	119 450 81 550 <u>201 000</u> 46 550 26 750 <u>73 300</u> <b>274 300</b>		119 450 81 550 <u>201 000</u> 46 550 26 750 <u>73 300</u> <b>274 300</b>
Gaston Cellard inc. 1, rue Cellard Escuminac (Québec) G0C 2M0	C, S	100	111 1 011	Feuillus durs Sab-Ép-Pig-Mél	11R-GA 11R-GA	11 700 13 400 <b>25 100</b>		11 700 13 400 <b>25 100</b>
Groupe Crête Chertsey inc. 8227, route 125, CP 300 Chertsey (Québec) J0K 3K0	C, S	280	142 1 001	Sab-Ép-Pig-Mél	14R-GA 15R-GA	75 050 15 450 <b>90 500</b>		75 050 15 450 <b>90 500</b>
Groupe Crête division St-Faustin inc. 1617, route 117 Saint-Faustin--Lac-Carré (Québec) J0T 1J2	C, S	405	151 1 019	Sab-Ép-Pig-Mél	07R-GA 15R-GA	45 850 123 400 <b>169 250</b>		45 850 123 400 <b>169 250</b>

(1) Qualité inférieure : Quantité minimale de bois incluse dans le volume annuel.

## 6. LISTE DES BÉNÉFICIAIRES DE GA et PRAU PAR ORDRE ALPHABÉTIQUE

Nom et adresse de l'usine	Produit	GA/ PR	Numéro de client	Essence	RGA/UA	Volume (m3)		
						SQ	QI (1)	Annuel
Groupe Forestra Coopérative forestière 4910, boulevard Talbot Saguenay (Qc) G7N 1A3		435	023 S 010	Sab-Ép-Pig-Mél	023-52	125 000 <b>125 000</b>		125 000 <b>125 000</b>
Groupe Lebel inc. (Biencourt) 1, rue Principale Ouest Biencourt (Québec) G0K 1T0	C, S	061	011 1 001	Sab-Ép-Pig-Mél	01R-GA	16 650 <b>16 650</b>		16 650 <b>16 650</b>
Groupe Lebel inc. (Cap-Chat) Parc Industriel, CP 578 Cap-Chat (Québec) G0J 1E0	C, S	129	112 1 007	Sab-Ép-Pig-Mél	11R-GA	78 100 <b>78 100</b>		78 100 <b>78 100</b>
Groupe Lebel inc. (Dégelis) 566, avenue Guérette Dégelis (Québec) G5T 1G5	C, S	070	011 1 014	Sab-Ép-Pig-Mél	01R-GA	104 400 <b>104 400</b>		104 400 <b>104 400</b>
Groupe Lebel inc. (Price) 1, rue Mitis Price (Québec) G0J 1Z0	C, S	091	012 1 003	Sab-Ép-Pig-Mél	01R-GA	91 850 <b>91 850</b>		91 850 <b>91 850</b>
Groupe Lebel inc. (Saint-Hilarion) 130, rue Cartier Saint-Hilarion (Québec) G0A 3V0	C, S	005	033 1 003	Sab-Ép-Pig-Mél	03R-GA	85 700 <b>85 700</b>		85 700 <b>85 700</b>
Groupe Lebel inc. (Saint-Joseph-de- Kamouraska) 264, route Picard Saint-Joseph-de-Kamouraska (Québec) G0L 3P0	C, S	059	011 1 012	Sab-Ép-Pig-Mél	01R-GA	21 400 <b>21 400</b>		21 400 <b>21 400</b>
Groupe Lebel inc. (Vallée-des-Lacs) 4, rue Saint-Marc, CP 160 Saint-Michel-du-Squatec (Québec) G0L 4H0	C, S	073	011 1 004	Sab-Ép-Pig-Mél	01R-GA	31 400 <b>31 400</b>		31 400 <b>31 400</b>
Groupe Lignarex inc. 7700, chemin de la Batture Jonquière (Québec) G7B 3P6	C, S	185	021 1 001	Sab-Ép-Pig-Mél	02R-GA	150 100 <b>150 100</b>		150 100 <b>150 100</b>
Groupe NBG inc. 99, rue des Frontières Ouest Rivière-Bleue (Québec) G0L 2B0	C, S	072	011 1 018	Peupliers	01R-GA	20 700 <b>20 700</b>		20 700 <b>20 700</b>
Industries G.D.S. inc. (Pointe-à-la-Croix) 6, chemin Qospem Pointe-à-la-Croix (Québec) G0C 1L0	C, S	101	111 1 006	Sab-Ép-Pig-Mél	11R-GA	84 350 <b>84 350</b>		84 350 <b>84 350</b>
Industries John Lewis Itée 1101, boulevard Ducharme La Tuque (Québec) G9X 3C3	C, D	265	042 1 002	Bouleau à papier	04R-GA	61 900 <b>61 900</b>		61 900 <b>61 900</b>
Industries T.L.T. inc. 144, rue Larouche Sainte-Monique (Québec) G0W 2T0	C, S	204	024 1 001	Boudeaux jaune et papier Peupliers	02R-GA 02R-GA	50 700 45 400 <b>96 100</b>	84 400	135 100 45 400 <b>180 500</b>
Jovalco Produits forestiers inc. 2460, route 148, CP 6 Litchfield (Québec) J0X 1K0	C, S	150	071 1 001	Boudeaux jaune et papier Érables	07R-GA 07R-GA	6 300 5 100	1 550 2 000	7 850 7 100

(1) Qualité inférieure : Quantité minimale de bois incluse dans le volume annuel.

## 6. LISTE DES BÉNÉFICIAIRES DE GA et PRAU PAR ORDRE ALPHABÉTIQUE

Nom et adresse de l'usine	Produit	GA/ PR	Numéro de client	Essence	RGA/UA	Volume (m3)		
						SQ	QI (1)	Annuel
				Hêg, Ch, Til et Auf	07R-GA	3 550	900	4 450
				Pins blanc et rouge	07R-GA	6 300		6 300
						<b>21 250</b>	<b>4 450</b>	<b>25 700</b>
La communauté de Manawan 135, rue Kicik Manawan (Québec) J0K 1M0		417	143 A 001	Feuillus durs	043-52	60 000		60 000
						<b>60 000</b>		<b>60 000</b>
La Compagnie Commonwealth Plywood Itée (Belleterre - Déroulage) RR 8, canton Guillet Belleterre (Québec) J0Z 1L0	D	168	081 2 013	Bouleaux jaune et papier	07R-GA 08R-GA	1 050 6 950		1 050 6 950
						<b>8 000</b>		<b>8 000</b>
La Compagnie Commonwealth Plywood Itée (La Croche) Rang Ouest, canton Langelier La Tuque (Québec) G0X 1R0	C, S	266	042 1 004	Bouleaux jaune et papier	04R-GA	34 750		34 750
						<b>34 750</b>		<b>34 750</b>
La Compagnie Commonwealth Plywood Itée (Low) Route 105, CP 59 Low (Québec) J0X 2C0	C, S	153	072 1 001	Pins blanc et rouge	07R-GA	10 000		10 000
						<b>10 000</b>		<b>10 000</b>
La Compagnie Commonwealth Plywood Itée (Mont-Laurier) 172, avenue du Moulin Mont-Laurier (Québec) J9L 3W1	C, S	145	154 1 006	Bouleaux jaune et papier	07R-GA 15R-GA	9 300 15 850	1 300	10 600 15 850
						<u>25 150</u>		<u>26 450</u>
				Érables	07R-GA 15R-GA	5 700 10 850	1 550	7 250 10 850
						<u>16 550</u>		<u>18 100</u>
				Hêg, Ch, Til et Auf	07R-GA 15R-GA	2 700 550	750	3 450 550
						<u>3 250</u>		<u>4 000</u>
						<b>44 950</b>	<b>3 600</b>	<b>48 550</b>
La Compagnie Commonwealth Plywood Itée (Rapides-des-Joachims) 478, chemin du Moulin, CP 62 Rapides-des-Joachims (Québec) J0X 3M0	C, S	149	071 1 002	Bouleaux jaune et papier	07R-GA	19 250	500	19 750
				Érables	07R-GA	11 300	1 300	12 600
				Hêg, Ch, Til et Auf	07R-GA	4 550	550	5 100
						<b>35 100</b>	<b>2 350</b>	<b>37 450</b>
La Compagnie Commonwealth Plywood Itée (Sainte-Thérèse) 15, boulevard Curé Labelle, CP 90 Sainte-Thérèse (Québec) J7E 4H9	D	281	152 2 004	Bouleaux jaune et papier	07R-GA	3 550		3 550
				Érables	07R-GA 15R-GA	300 250		300 250
						<u>550</u>		<u>550</u>
						<b>4 100</b>		<b>4 100</b>
La Compagnie Commonwealth Plywood Itée (Shawinigan) 1155, chemin de la Fonderie Québec (Québec) G9N 1W9	C, D	255	041 1 006	Bouleaux jaune et papier	03R-GA 04R-GA 14R-GA	800 13 150 1 650		800 13 150 1 650
						<u>15 600</u>		<u>15 600</u>
				Hêg, Ch, Til et Auf	07R-GA	450		450
						<b>16 050</b>		<b>16 050</b>
La Corporation internationale Masonite 6184, rue Notre-Dame Lac-Mégantic (Québec) G6B 3B5	C, D	226	051 1 035	Bouleaux jaune et papier	05R-GA 07R-GA 08R-GA 12R-GA 15R-GA	150 200 1 300 150 550		150 200 1 300 150 550

(1) Qualité inférieure : Quantité minimale de bois incluse dans le volume annuel.



## 6. LISTE DES BÉNÉFICIAIRES DE GA et PRAU PAR ORDRE ALPHABÉTIQUE

Nom et adresse de l'usine	Produit	GA/ PR	Numéro de client	Essence	RGA/UA	Volume (m3)		
						SQ	QI (1)	Annuel
				Feuillus durs	01R-GA 11R-GA	2 350 450 400 <u>850</u> <b>3 200</b>		2 350 450 400 <u>850</u> <b>3 200</b>
La Scierie Martel Itée 1615, boulevard Auger Est Alma (Québec) G8B 5V2	C, S	181	021 1 004	Sab-Ép-Pig-Mél	02R-GA	60 600 <b>60 600</b>		60 600 <b>60 600</b>
Lauzon - Planchers de bois exclusifs inc. 175, rue Alexandre Thurso (Québec) J0X 3B0	C, S	160	072 1 005	Bouleaux jaune et papier	07R-GA 15R-GA	50 000 6 850 <u>56 850</u>	10 600 3 000	60 600 9 850 <u>70 450</u>
				Érables	07R-GA 15R-GA	42 650 18 250 <u>60 900</u>	850 7 150	43 500 25 400 <u>68 900</u>
				Hêg, Ch, Til et Auf	07R-GA 15R-GA	10 800 3 600 <u>14 400</u>	3 250 1 150	14 050 4 750 <u>18 800</u>
						<b>132 150</b>	<b>26 000</b>	<b>158 150</b>
Le Spécialiste du bardeau de cèdre inc. 754, 8e Rue Saint-Prosper (Québec) G0M 1Y0	B	355	124 2 007	Thuja	04R-GA 05R-GA 08R-GA 12R-GA 14R-GA 15R-GA	14 650 250 3 300 350 4 200 3 850 <b>26 600</b>		14 650 250 3 300 350 4 200 3 850 <b>26 600</b>
Les Bardeaux Lajoie inc. (Saint-Eusèbe) 101, 10e Rang Est Saint-Eusèbe (Québec) G0L 2Y0	B	063	011 2 007	Thuja	01R-GA	12 900 <b>12 900</b>		12 900 <b>12 900</b>
Les Chantiers de Chibougamau Itée 521, chemin Merrill, CP 216 Chibougamau (Québec) G8P 2K7	C, S	217	102 1 002	Sab-Ép-Pig-Mél	02R-GA 10R-GA	86 900 312 600 <b>399 500</b>		86 900 312 600 <b>399 500</b>
Les Entreprises Alain Maltais inc. 511, chemin du Mont Bourbeau, CP 63 Chibougamau (Québec) G8P 2K5	S	354	102 2 008	Feuillus durs	10R-GA	200 <b>400</b>		200 <b>400</b>
				Peupliers	10R-GA	200		200
Les Exploitations J.Y.B. Papineau inc. 10, montée Gravel Ferme-Neuve (Québec) J0W 1C0	S	399	154 2 020	Thuja	15R-GA	1 000 <b>1 000</b>		1 000 <b>1 000</b>
Les Industries Picard & Poulin inc. 411, rue Principale Saints-Anges (Québec) G0S 3E0	C, S	440	124 1 013	Sab-Ép-Pig-Mél	12R-GA	2 000 <b>2 000</b>		2 000 <b>2 000</b>
Les Scieries du Lac St-Jean inc. 1099, route de St-André Métabetchouan--Lac-à-la-Croix (Québec) G8G 1X2	C, S	182	021 1 006	Sab-Ép-Pig-Mél	02R-GA	160 550 <b>160 550</b>		160 550 <b>160 550</b>
Listuguj Mi'gmaq Government 17, Riverside Ouest Listuguj (Québec) G0C 2R0		411	111 A 002	Sab-Ép-Pig-Mél	012-53 111-61	5 000 10 000 <b>15 000</b>		5 000 10 000 <b>15 000</b>

(1) **Qualité inférieure : Quantité minimale de bois incluse dans le volume annuel.**

## 6. LISTE DES BÉNÉFICIAIRES DE GA et PRAU PAR ORDRE ALPHABÉTIQUE

Nom et adresse de l'usine	Produit	GA/ PR	Numéro de client	Essence	RGA/UA	Volume (m3)		
						SQ	QI (1)	Annuel
Louisiana-Pacifique Canada (Bois-Franc) 1012, chemin du Parc industriel Bois-Franc (Québec) J9E 3A9	F	343	073 0 001	Bouleau à papier	07R-GA 15R-GA	151 000 63 000 <u>214 000</u>		151 000 63 000 <u>214 000</u>
				Érables	07R-GA 15R-GA	23 400 450 <u>23 850</u>		23 400 450 <u>23 850</u>
				Peupliers	07R-GA 15R-GA	165 450 49 250 <u>214 700</u>		165 450 49 250 <u>214 700</u>
						<b>452 550</b>		<b>452 550</b>
Lulumco inc. 79, rue Saint-Alphonse Sainte-Luce (Québec) G0K 1P0	C, S	087	012 1 002	Sab-Ép-Pig-Mél	01R-GA	69 350 <b>69 350</b>		69 350 <b>69 350</b>
LVL Global inc. 48, rue Boivin Ville-Marie (Québec) J9V 1B6	D	173	081 2 019	Bouleaux jaune et papier	08R-GA	11 900		11 900
				Peupliers	08R-GA	19 500 <b>31 400</b>		19 500 <b>31 400</b>
Maibec inc. (Clarendon) 245, chemin du Rang 13, CP 249 Clarendon (Québec) J0X 2Y0	B	379	071 2 011	Thuya	07R-GA	22 250 <b>22 250</b>		22 250 <b>22 250</b>
Maibec inc. (Saint-Pamphile - Bardeaux) 850, route Elgin Sud Saint-Pamphile (Québec) G0R 3X0	B	415	125 2 001	Thuya	12R-GA 14R-GA	3 300 2 550 <b>5 850</b>		3 300 2 550 <b>5 850</b>
Maibec inc. (Saint-Pamphile - Sciage) 24, rang 6 Saint-Pamphile (Québec) G0R 3X0	C, S	018	125 1 010	Sab-Ép-Pig-Mél	05R-GA 12R-GA	8 600 19 400 <b>28 000</b>		8 600 19 400 <b>28 000</b>
Maibec inc. (Saint-Théophile) 340, route 173 Saint-Théophile (Québec) G0M 2A0	B	309	124 2 006	Thuya	04R-GA	5 750		5 750
					05R-GA	450		450
					07R-GA	4 850		4 850
					12R-GA	250		250
					14R-GA	1 800		1 800
					15R-GA	11 600		11 600
		<b>24 700</b>		<b>24 700</b>				
Matériaux Blanchet inc. (Amos) 2771, route de l'Aéroport, CP 430 Amos (Québec) J9T 3A8	C, S	046	086 1 005	Sab-Ép-Pig-Mél	08R-GA 10R-GA	99 800 136 650 <b>236 450</b>		99 800 136 650 <b>236 450</b>
Matériaux Blanchet inc. (Saint-Pamphile) 1030, rue Elgin Sud Saint-Pamphile (Québec) G0R 3X0	C, S	014	125 1 007	Sab-Ép-Pig-Mél	12R-GA	19 400 <b>19 400</b>		19 400 <b>19 400</b>
MRC d'Abitibi-Ouest 6, 8e Avenue Est La Sarre (Québec) J9Z 1N6		431	085 M 007	Sab-Ép-Pig-Mél	085-51	41 200 <b>41 200</b>		41 200 <b>41 200</b>
Multi Cèdre Itée 216, rue Principale Esprit-Saint (Québec) G0K 1A0	B	085	012 2 008	Thuya	01R-GA 11R-GA	11 100 1 950 <b>13 050</b>		11 100 1 950 <b>13 050</b>
Municipalité de Mont-Carmel 22, rue de la Fabrique Mont-Carmel (Québec) G0L 1W0		421	011 M 001	Sab-Ép-Pig-Mél	011-51	2 400 <b>2 400</b>		2 400 <b>2 400</b>

(1) Qualité inférieure : Quantité minimale de bois incluse dans le volume annuel.

## 6. LISTE DES BÉNÉFICIAIRES DE GA et PRAU PAR ORDRE ALPHABÉTIQUE

Nom et adresse de l'usine	Produit	GA/ PR	Numéro de client	Essence	RGA/UA	Volume (m3)		
						SQ	QI (1)	Annuel
Municipalité de Taschereau 52, rue Morin, CP 150 Taschereau (Québec) J0Z 3N0		432	085 M 003	Sab-Ép-Pig-Mél	085-51	3 800 <b>3 800</b>		3 800 <b>3 800</b>
Nation Micmac de Gespeg 783, boul. Pointe-Navarre, CP 69 Gaspé (Québec) G4X 6V2		433	112 A 001	Sab-Ép-Pig-Mél	112-62	5 000 <b>5 000</b>		5 000 <b>5 000</b>
Norbord inc. (La Sarre - Panneaux) 210, 9e Avenue Est, CP 280 La Sarre (Québec) J9Z 2X5	F	053	085 0 001	Bouleau à papier  Peupliers	08R-GA 10R-GA  08R-GA 10R-GA	30 950 4 850 <u>35 800</u>  148 200 154 200 <u>302 400</u> <b>338 200</b>		30 950 4 850 <u>35 800</u>  148 200 154 200 <u>302 400</u> <b>338 200</b>
PF Résolu Canada Inc. (Baie-Comeau - Sciage) Case postale 6240 Baie-Comeau (Québec) G5C 0B7	C, S	292	093 1 001	Sab-Ép-Pig-Mél	09R-GA	499 800 <b>499 800</b>		499 800 <b>499 800</b>
PF Résolu Canada Inc. (Comtois) RR 8, canton Comtois, CP 4000 Label-sur-Quévillon (Québec) J0Y 1X0	C, S	048	107 1 003	Sab-Ép-Pig-Mél	10R-GA	415 900 <b>415 900</b>		415 900 <b>415 900</b>
PF Résolu Canada Inc. (Dolbeau-Mistassini - Sciage) 200, rue De Quen Dolbeau-Mistassini (Québec) G8L 5M8	C, S	220	027 1 002	Sab-Ép-Pig-Mél	02R-GA	516 300 <b>516 300</b>		516 300 <b>516 300</b>
PF Résolu Canada Inc. (Girardville) 2250, rang Saint-Joseph Nord, CP 280 Girardville (Québec) G0W 1R0	C, S	206	025 1 001	Sab-Ép-Pig-Mél	02R-GA	540 700 <b>540 700</b>		540 700 <b>540 700</b>
PF Résolu Canada Inc. (La Doré) 5850, rue Des Jardins, CP 9 La Doré (Québec) G8J 1B4	C, S	207	025 1 009	Sab-Ép-Pig-Mél	02R-GA 04R-GA	438 700 51 800 <b>490 500</b>		438 700 51 800 <b>490 500</b>
PF Résolu Canada Inc. (Maniwaki) 200, chemin de Montcerf Maniwaki (Québec) J9E 1A1	C, S	404	073 1 010	Sab-Ép-Pig-Mél	07R-GA	273 150 <b>273 150</b>		273 150 <b>273 150</b>
PF Résolu Canada Inc. (Saint-Félicien) 1, rue Laberge Saint-Félicien (Québec) G8K 2R7	C, S	209	025 1 006	Sab-Ép-Pig-Mél	02R-GA 04R-GA	365 900 15 000 <b>380 900</b>		365 900 15 000 <b>380 900</b>
PF Résolu Canada Inc. (Saint-Thomas) 300, avenue du Moulin Saint-Thomas-Didyme (Québec) G0W 1P0	C, S	208	025 1 007	Sab-Ép-Pig-Mél	02R-GA	258 650 <b>258 650</b>		258 650 <b>258 650</b>
PF Résolu Canada Inc. (Senneterre) 40, chemin Saint-Pierre Senneterre (Québec) J0Y 2M0	C, S	034	084 1 002	Sab-Ép-Pig-Mél	08R-GA 10R-GA	423 500 116 200 <b>539 700</b>		423 500 116 200 <b>539 700</b>
Portes & Fenêtres Yvon Bordeleau & Fils inc. 440, rue Sainte-Thérèse Saint-Michel-des-Saints (Québec) J0K 3B0	S	323	142 2 001	Bouleaux jaune et papier Pins blanc et rouge  Thuya	14R-GA 14R-GA 14R-GA	150 200 100		150 200 100

(1) Qualité inférieure : Quantité minimale de bois incluse dans le volume annuel.

## 6. LISTE DES BÉNÉFICIAIRES DE GA et PRAU PAR ORDRE ALPHABÉTIQUE

Nom et adresse de l'usine	Produit	GA/ PR	Numéro de client	Essence	RGA/UA	Volume (m3)		
						SQ	QI (1)	Annuel
						<b>450</b>		<b>450</b>
Produits forestiers Arbec inc. (Shawinigan) 775, chemin de Turcotte, CP 40 Saint-Malo (Québec) G9T 5K7	F	256	041 0 007	Bouleau à papier  Peupliers	04R-GA  03R-GA 04R-GA 14R-GA	26 250  8 200 220 750 28 650 <u>257 600</u>		26 250  8 200 220 750 28 650 <u>257 600</u> <b>283 850</b>
Produits forestiers Basques inc. 100, rue de la Beurrerie Saint-Mathieu-de-Rioux (Québec) G0L 3T0	E	069	011 2 008	Feuillus durs	01R-GA	14 600  <b>14 600</b>		14 600  <b>14 600</b>
Produits forestiers Lachance inc. 861, route Saint-Joseph Sainte-Émélie-de-l'Énergie (Québec) J0K 2K0	C, S	282	142 1 005	Bouleaux jaune et papier Érables  Hêg, Ch, Til et Auf	14R-GA  14R-GA  14R-GA	30 500  10 050  450 <b>41 000</b>	9 150  3 000  <b>12 150</b>	39 650  13 050  450 <b>53 150</b>
Produits forestiers Mauricie S.E.C. 2419, route 155 Sud La Tuque (Québec) G9X 3N8	C, S	347	042 1 006	Sab-Ép-Pig-Mél	04R-GA	396 650  <b>396 650</b>		396 650  <b>396 650</b>
Produits Forestiers Miniers "Abitibi" inc. 302, chemin du Lac-Mourier Rivière-Héva (Québec) J0Y 2H0	C, S	033	083 1 004	Sab-Ép-Pig-Mél	08R-GA	6 100  <b>6 100</b>		6 100  <b>6 100</b>
Produits forestiers Nabakatuk 2008, S.E.N.C. km 260, route 113 Waswanipi (Québec) J0Y 3C0	C, S	345	107 1 004	Sab-Ép-Pig-Mél	10R-GA	70 000  <b>70 000</b>		70 000  <b>70 000</b>
Produits forestiers Petit-Paris inc. 75, chemin Chute des Passes Saint-Ludger-de-Milot (Québec) G0W 2B0	C, S	219	027 1 004	Sab-Ép-Pig-Mél	02R-GA	288 250  <b>288 250</b>		288 250  <b>288 250</b>
Produits forestiers Temrex, société en commandite 521, route 132 Ouest Nouvelle (Québec) G0C 2G0	C, S	099	111 1 003	Sab-Ép-Pig-Mél	11R-GA	251 300  <b>251 300</b>		251 300  <b>251 300</b>
Rosario Poirier inc. (Saint-Alphonse - Sciage) 130, route Saint-Alphonse, CP 88 Saint-Alphonse (Québec) G0C 2V0	C, S	106	111 1 005	Peupliers  Sab-Ép-Pig-Mél	11R-GA  11R-GA	50 200  13 700 <b>63 900</b>		50 200  13 700 <b>63 900</b>
Sartiop inc. (Angliers - Tournage et façonnage) 1689, montée Giroux Pointe-Claire (Québec) J0Z 1A0	G	391	081 2 018	Pin rouge	08R-GA	150  <b>150</b>		150  <b>150</b>
Scierie Bondu inc. 318, chemin H. Bondu Notre-Dame-de-Pontmain (Québec) J0W 1S0	C, S	138	154 1 003	Pins blanc et rouge	07R-GA 14R-GA 15R-GA	15 650  11 200 <b>26 850</b>		15 650  11 200 <b>26 850</b>
Scierie Carrière Itée 530, boulevard de l'Aéroparc Lachute (Québec) J8H 3R8	C, S	274	151 1 020	Bouleaux jaune et papier Érables  Hêg, Ch, Til et Auf	15R-GA  15R-GA  15R-GA	3 450  7 850  2 200		3 450  7 850  2 200

(1) Qualité inférieure : Quantité minimale de bois incluse dans le volume annuel.

## 6. LISTE DES BÉNÉFICIAIRES DE GA et PRAU PAR ORDRE ALPHABÉTIQUE

Nom et adresse de l'usine	Produit	GA/ PR	Numéro de client	Essence	RGA/UA	Volume (m3)		
						SQ	QI (1)	Annuel
				Peupliers	15R-GA	800		800
						<b>14 300</b>		<b>14 300</b>
Scierie de la Vallée 15, rang Saint-Édouard Amqui (Québec) G5J 3N8	C, S	434	012 1 032	Feuillus durs	01R-GA	8 300		8 300
						<b>8 300</b>		<b>8 300</b>
Scierie de Sainte-Irène ltée 435, rang 1 Saint-Vianney (Québec) G0J 3J0	C, S	092	012 1 018	Sab-Ép-Pig-Mél	01R-GA	24 350		24 350
						<b>24 350</b>		<b>24 350</b>
Scierie Dion & Fils inc. 147, rue Saint-Alexis Saint-Raymond (Québec) G3L 1S1	C, S	229	031 1 001	Feuillus durs	03R-GA	20 500	8 300	28 800
				Sab-Ép-Pig-Mél	03R-GA	56 250		56 250
						<b>76 750</b>	<b>8 300</b>	<b>85 050</b>
Scierie Girard inc. 5872, route Bouleaux Jonquière (Québec) G7P 1E3	C, S	199	021 1 009	Sab-Ép-Pig-Mél	02R-GA	174 700		174 700
						<b>174 700</b>		<b>174 700</b>
Scierie Landrienne 389, chemin du Moulin Landrienne (Québec) J0Y 1V0	C, S	042	086 1 007	Sab-Ép-Pig-Mél	08R-GA 10R-GA	124 800 134 150		124 800 134 150
						<b>258 950</b>		<b>258 950</b>
Scierie Lauzé inc. 2720, rue Principale Saint-Édouard-de-Lotbinière (Québec) G0S 1Y0	C, S	134	124 1 045	Feuillus durs	12R-GA	450		450
				Pruche	12R-GA	300		300
				Sab-Ép-Pig-Mél	12R-GA	4 600		4 600
						<b>5 350</b>		<b>5 350</b>
Scierie Petit-Saguenay Inc. 225, route 170 Petit-Saguenay (Québec) G0V 1N0	C, S	006	021 1 013	Peupliers	02R-GA 03R-GA	58 700 18 850		58 700 18 850
						<b>77 550</b>		<b>77 550</b>
Scierie P.S.E. inc. 491, boulevard Chabot, CP 129 Saint-Ubalde (Québec) G0A 4L0	C, S	239	031 1 006	Sab-Ép-Pig-Mél	03R-GA 04R-GA	36 950 7 975		36 950 7 975
						<b>44 925</b>		<b>44 925</b>
Scierie St-Michel inc. 621, rue Saint-Georges Saint-Michel-des-Saints (Québec) J0K 3B0	C, S	287	142 1 009	Sab-Ép-Pig-Mél	04R-GA 14R-GA	11 100 115 350		11 100 115 350
						<b>126 450</b>		<b>126 450</b>
S.M.T. inc. 131, rue Principale Saint-Thomas-Didyme (Québec) G8M 4G6	S	390	025 2 016	Bouleaux jaune et papier Sab-Ép-Pig-Mél	02R-GA 02R-GA	150 1 250		150 1 250
						<b>1 400</b>		<b>1 400</b>
Société en commandite Scierie Opitciwan Kilomètre 164, CP 270 Obedjiwan (Québec) G0W 3B0	C, S	366	042 1 008	Sab-Ép-Pig-Mél	04R-GA	107 150		107 150
						<b>107 150</b>		<b>107 150</b>
Société en commandite Services forestiers atikamekw aski 57, rue Kenosi, CP 221 Wemotaci (Québec) G0X 3R0		400	042 A 004	Sab-Ép-Pig-Mél	042-51 043-51 043-52	19 000 59 500 5 500		19 000 59 500 5 500
						<b>84 000</b>		<b>84 000</b>
Tembec (Béarn)	C, S	172	081 1 003	Sab-Ép-Pig-Mél	08R-GA	334 600		334 600
						<b>334 600</b>		<b>334 600</b>

(1) Qualité inférieure : Quantité minimale de bois incluse dans le volume annuel.

## 6. LISTE DES BÉNÉFICIAIRES DE GA et PRAU PAR ORDRE ALPHABÉTIQUE

Nom et adresse de l'usine	Produit	GA/ PR	Numéro de client	Essence	RGA/UA	Volume (m3)		
						SQ	QI (1)	Annuel
67, rue Principale Sud Béarn (Québec) J0Z 1G0								
Tembec (La Sarre) 495, route 111 Ouest La Sarre (Québec) J9Z 2X1	C, S	036	085 1 002	Sab-Ép-Pig-Mél	10R-GA	345 950		345 950
						<b>345 950</b>		<b>345 950</b>
Tembec (Matane) 400, rue du Port, CP 640 Matane (Québec) G4W 3P6	P	350	012 0 003	Feuillus durs	01R-GA	11 900		11 900
				Peupliers	01R-GA	23 950		23 950
						<b>35 850</b>		<b>35 850</b>
Tembec (Témiscaming - Pâtes et papiers) 33, chemin Kipawa, CP 3000 Témiscaming (Québec) J0Z 3R0	P	175	081 0 001	Feuillus durs	08R-GA	160 950		160 950
				Peupliers	08R-GA	33 600		33 600
				Sab-Ép-Pig-Mél	08R-GA	25 000		25 000
						<b>219 550</b>		<b>219 550</b>
Uniboard Canada inc. (Sayabec) 152, route Pouliot Sayabec (Québec) G0J 3K0	F	108	012 0 001	Feuillus durs	01R-GA 11R-GA	46 450 50 650		46 450 50 650
						<b>97 100</b>		<b>97 100</b>
Valibois inc. 267, boulevard Saint-David Saint-David-de-Falardeau (Québec) G0V 1C0	C, S	307	023 1 006	Bouleaux jaune et papier	02R-GA	19 800	3 800	23 600
				Peupliers	02R-GA	8 400		8 400
						<b>28 200</b>	<b>3 800</b>	<b>32 000</b>
Vexco inc. 2441, route 165, CP 36 Saint-Ferdinand (Québec) G0N 1N0	C, S	135	171 1 026	Feuillus durs	05R-GA 12R-GA	1 450 1 100		1 450 1 100
						<b>2 550</b>		<b>2 550</b>
Xylo-Carbone inc. 70, rue du Parc Industriel Saint-Tite (Québec) G0X 3H0	E	443	041 2 039	Bouleau jaune	03R-GA 04R-GA	1 700 5 500		1 700 5 500
						<u>7 200</u>		<u>7 200</u>
				Érables	03R-GA 04R-GA	1 400 8 400		1 400 8 400
						<u>9 800</u>		<u>9 800</u>
				Hêg, Ch, Til et Auf	03R-GA 04R-GA	250 1 500		250 1 500
						<u>1 750</u>		<u>1 750</u>
						<b>18 750</b>		<b>18 750</b>

(1) **Qualité inférieure : Quantité minimale de bois incluse dans le volume annuel.**

**7. LISTE DES BÉNÉFICIAIRES DE GA ET PR PAR RÉGION DE GARANTIE**

RGA/UA	GA/PR	Nom du bénéficiaire	Produits	Numéro de client	Essence	Volume (m3)		
						SQ	QI (1)	Annuel
<b>01RGA</b>								
01R-GA	055	Bégin & Bégin inc. (Saint-Juste-du-Lac)	C, S	011 1 002	Feuillus durs	24 250		24 250
	090	Bois CFM inc.	C, S	012 1 011	Peupliers	13 150		13 150
	011	Bois de sciage Lafontaine inc.	C, S	125 1 002	Sab-Ép-Pig-Mél	21 350		21 350
	088	Bois d'oeuvre Cedrico inc. (Causapscal)	C, S	012 1 012	Sab-Ép-Pig-Mél	132 000		132 000
	068	Cascades Canada ULC (Cabano)	P	011 0 003	Feuillus durs Peupliers	33 750 6 300		33 750 6 300
						<u>40 050</u>		<u>40 050</u>
	061	Groupe Lebel inc. (Biencourt)	C, S	011 1 001	Sab-Ép-Pig-Mél	16 650		16 650
	070	Groupe Lebel inc. (Dégelis)	C, S	011 1 014	Sab-Ép-Pig-Mél	104 400		104 400
	091	Groupe Lebel inc. (Price)	C, S	012 1 003	Sab-Ép-Pig-Mél	91 850		91 850
	059	Groupe Lebel inc. (Saint-Joseph-de-Kamouraska)	C, S	011 1 012	Sab-Ép-Pig-Mél	21 400		21 400
	073	Groupe Lebel inc. (Vallée-des-Lacs)	C, S	011 1 004	Sab-Ép-Pig-Mél	31 400		31 400
	072	Groupe NBG inc.	C, S	011 1 018	Peupliers	20 700		20 700
	226	La Corporation internationale Masonite	C, D	051 1 035	Feuillus durs	450		450
	063	Les Bardeaux Lajoie inc. (Saint-Eusèbe)	B	011 2 007	Thuya	12 900		12 900
	087	Lulumco inc.	C, S	012 1 002	Sab-Ép-Pig-Mél	69 350		69 350
	085	Multi Cèdre Itée	B	012 2 008	Thuya	11 100		11 100
	069	Produits forestiers Basques inc.	E	011 2 008	Feuillus durs	14 600		14 600
	434	Scierie de la Vallée	C, S	012 1 032	Feuillus durs	8 300		8 300
	092	Scierie de Sainte-Irène Itée	C, S	012 1 018	Sab-Ép-Pig-Mél	24 350		24 350
	350	Tembec (Matane)	P	012 0 003	Feuillus durs Peupliers	11 900 23 950		11 900 23 950
						<u>35 850</u>		<u>35 850</u>
	108	Uniboard Canada inc. (Sayabec)	F	012 0 001	Feuillus durs	46 450		46 450
011-51	421	Municipalité de Mont-Carmel		011 M 001	Sab-Ép-Pig-Mél	2 400		2 400
012-53	411	Listuguj Mi'gmaq Government		111 A 002	Sab-Ép-Pig-Mél	5 000		5 000
<b>02RGA</b>								
02R-GA	201	Arbec, Bois d'oeuvre inc. (L'Ascension)	C, S	024 1 003	Sab-Ép-Pig-Mél	555 050		555 050
	263	Compagnie WestRock du Canada inc.	P	042 0 001	Bouleaux jaune et papier	44 050		44 050
	441	Elkem Métal Canada inc.	M	021 2 036	Bouleau à papier	8 000		8 000

**(1) Qualité inférieure : Quantité minimale de bois incluse dans le volume annuel.**

## 7. LISTE DES BÉNÉFICIAIRES DE GA ET PR PAR RÉGION DE GARANTIE

RGA/UA	GA/PR	Nom du bénéficiaire	Produits	Numéro de client	Essence	Volume (m3)		
						SQ	QI (1)	Annuel
					Peupliers	19 500		19 500
						<u>27 500</u>		<u>27 500</u>
	185	Groupe Lignarex inc.	C, S	021 1 001	Sab-Ép-Pig-Mél	150 100		150 100
	204	Industries T.L.T. inc.	C, S	024 1 001	Bouleaux jaune et papier	50 700	84 400	135 100
					Peupliers	45 400		45 400
						<u>96 100</u>	<u>84 400</u>	<u>180 500</u>
	181	La Scierie Martel Itée	C, S	021 1 004	Sab-Ép-Pig-Mél	60 600		60 600
	217	Les Chantiers de Chibougamau Itée	C, S	102 1 002	Sab-Ép-Pig-Mél	86 900		86 900
	182	Les Scieries du Lac St-Jean inc.	C, S	021 1 006	Sab-Ép-Pig-Mél	160 550		160 550
	220	PF Résolu Canada Inc. (Dolbeau-Mistassini - Sciage)	C, S	027 1 002	Sab-Ép-Pig-Mél	516 300		516 300
	206	PF Résolu Canada Inc. (Girardville)	C, S	025 1 001	Sab-Ép-Pig-Mél	540 700		540 700
	207	PF Résolu Canada Inc. (La Doré)	C, S	025 1 009	Sab-Ép-Pig-Mél	438 700		438 700
	209	PF Résolu Canada Inc. (Saint-Félicien)	C, S	025 1 006	Sab-Ép-Pig-Mél	365 900		365 900
	208	PF Résolu Canada Inc. (Saint-Thomas)	C, S	025 1 007	Sab-Ép-Pig-Mél	258 650		258 650
	219	Produits forestiers Petit-Paris inc.	C, S	027 1 004	Sab-Ép-Pig-Mél	288 250		288 250
	199	Scierie Girard inc.	C, S	021 1 009	Sab-Ép-Pig-Mél	174 700		174 700
	006	Scierie Petit-Saguenay Inc.	C, S	021 1 013	Peupliers	58 700		58 700
	390	S.M.T. inc.	S	025 2 016	Bouleaux jaune et papier	150		150
					Sab-Ép-Pig-Mél	1 250		1 250
						<u>1 400</u>		<u>1 400</u>
	307	Valibois inc.	C, S	023 1 006	Bouleaux jaune et papier	19 800	3 800	23 600
					Peupliers	8 400		8 400
						<u>28 200</u>	<u>3 800</u>	<u>32 000</u>
023-52	435	Groupe Forestra Coopérative forestière		023 S 010	Sab-Ép-Pig-Mél	125 000		125 000
025-51	423	Conseil des montagnais du Lac-Saint-Jean		022 A 001	Sab-Ép-Pig-Mél	200 000		200 000
<b>03RGA</b>								
03R-GA	318	Boiseries Savco inc.	C, S	041 1 023	Feuillus durs		2 350	2 350
	225	Domtar inc. (Windsor - Pâtes et papiers)	P	051 0 003	Feuillus durs	33 750		33 750
					Peupliers	4 450		4 450
						<u>38 200</u>		<u>38 200</u>
	233	Éloi Moisan inc.	C, S	031 1 003	Sab-Ép-Pig-Mél	150		150
	005	Groupe Lebel inc. (Saint-Hilarion)	C, S	033 1 003	Sab-Ép-Pig-Mél	85 700		85 700
	255	La Compagnie Commonwealth Plywood Itée (Shawinigan)	C, D	041 1 006	Bouleaux jaune et papier	800		800

(1) Qualité inférieure : Quantité minimale de bois incluse dans le volume annuel.



**7. LISTE DES BÉNÉFICIAIRES DE GA ET PR PAR RÉGION DE GARANTIE**

RGA/UA	GA/PR	Nom du bénéficiaire	Produits	Numéro de client	Essence	Volume (m3)		
						SQ	QI (1)	Annuel
	256	Produits forestiers Arbec inc. (Shawinigan)	F	041 0 007	Peupliers	8 200		8 200
	229	Scierie Dion & Fils inc.	C, S	031 1 001	Feuillus durs Sab-Ép-Pig-Mél	20 500 56 250 <u>76 750</u>	8 300	28 800 56 250 <u>85 050</u>
	006	Scierie Petit-Saguenay Inc.	C, S	021 1 013	Peupliers	18 850		18 850
	239	Scierie P.S.E. inc.	C, S	031 1 006	Sab-Ép-Pig-Mél	36 950		36 950
	443	Xylo-Carbone inc.	E	041 2 039	Bouleau jaune Érables Hêg, Ch, Til et Auf	1 700 1 400 250 <u>3 350</u>		1 700 1 400 250 <u>3 350</u>
<b>04RGA</b>								
04R-GA	228	Adélard Goyette & Fils Itée	C, S	031 1 008	ÉR, Hêg, Ch, Til et Auf Pins blanc et rouge	2 000 12 000 <u>14 000</u>		2 000 12 000 <u>14 000</u>
	444	Arbec, Bois d'oeuvre inc. (La Tuque)	G	042 2 014	Pin gris Pin rouge	14 550 300 <u>14 850</u>		14 550 300 <u>14 850</u>
	267	Arbec, Bois d'oeuvre inc. (Parent)	C, S	042 1 012	Sab-Ép-Pig-Mél	384 400		384 400
	244	Arbec, Bois d'oeuvre inc. (Saint-Roch)	C, S	041 1 015	Sab-Ép-Pig-Mél	418 750		418 750
	215	Barrette-Chapais Itée	C, S	102 1 003	Sab-Ép-Pig-Mél	57 650		57 650
	318	Boiseries Savco inc.	C, S	041 1 023	Feuillus durs		47 350	47 350
	438	Cèdart-Tech inc.	S	041 2 038	Thuya	4 000		4 000
	263	Compagnie WestRock du Canada inc.	P	042 0 001	Bouleaux jaune et papier	308 700		308 700
	225	Domtar inc. (Windsor - Pâtes et papiers)	P	051 0 003	Feuillus durs	48 000		48 000
	233	Éloi Moisan inc.	C, S	031 1 003	Sab-Ép-Pig-Mél	3 975		3 975
	265	Industries John Lewis Itée	C, D	042 1 002	Bouleau à papier	61 900		61 900
	266	La Compagnie Commonwealth Plywood Itée (La Croche)	C, S	042 1 004	Bouleaux jaune et papier	34 750		34 750
	255	La Compagnie Commonwealth Plywood Itée (Shawinigan)	C, D	041 1 006	Bouleaux jaune et papier	13 150		13 150
	355	Le Spécialiste du bardeau de cèdre inc.	B	124 2 007	Thuya	14 650		14 650
	309	Maibec inc. (Saint-Théophile)	B	124 2 006	Thuya	5 750		5 750
	207	PF Résolu Canada Inc. (La Doré)	C, S	025 1 009	Sab-Ép-Pig-Mél	51 800		51 800
	209	PF Résolu Canada Inc. (Saint-Félicien)	C, S	025 1 006	Sab-Ép-Pig-Mél	15 000		15 000
	256	Produits forestiers Arbec inc. (Shawinigan)	F	041 0 007	Bouleau à papier Peupliers	26 250 220 750		26 250 220 750

**(1) Qualité inférieure : Quantité minimale de bois incluse dans le volume annuel.**

## 7. LISTE DES BÉNÉFICIAIRES DE GA ET PR PAR RÉGION DE GARANTIE

RGA/UA	GA/PR	Nom du bénéficiaire	Produits	Numéro de client	Essence	Volume (m3)		
						SQ	QI (1)	Annuel
						<u>247 000</u>		<u>247 000</u>
	347	Produits forestiers Mauricie S.E.C.	C, S	042 1 006	Sab-Ép-Pig-Mél	396 650		396 650
	239	Scierie P.S.E. inc.	C, S	031 1 006	Sab-Ép-Pig-Mél	7 975		7 975
	287	Scierie St-Michel inc.	C, S	142 1 009	Sab-Ép-Pig-Mél	11 100		11 100
	366	Société en commandite Scierie Opitciwan	C, S	042 1 008	Sab-Ép-Pig-Mél	107 150		107 150
	443	Xylo-Carbone inc.	E	041 2 039	Bouleau jaune Érables Hêg, Ch, Til et Auf	5 500 8 400 1 500 <u>15 400</u>		5 500 8 400 1 500 <u>15 400</u>
	439	9141-2189 Québec inc. (Transfobec Mauricie)	A	042 2 013	Feuillus durs Thuya	4 250 1 000 <u>5 250</u>		4 250 1 000 <u>5 250</u>
	284	9330-7569 Québec inc. (Scierie Dumais)	C, S	142 1 013	Peupliers	1 000		1 000
042-51	400	Société en commandite Services forestiers atikamekw aski		042 A 004	Sab-Ép-Pig-Mél	19 000		19 000
043-51	400	Société en commandite Services forestiers atikamekw aski		042 A 004	Sab-Ép-Pig-Mél	59 500		59 500
043-52	417	La communauté de Manawan		143 A 001	Feuillus durs	60 000		60 000
	400	Société en commandite Services forestiers atikamekw aski		042 A 004	Sab-Ép-Pig-Mél	5 500		5 500
<b>05RGA</b>								
05R-GA	225	Domtar inc. (Windsor - Pâtes et papiers)	P	051 0 003	Feuillus durs Peupliers	12 500 2 050 <u>14 550</u>		12 500 2 050 <u>14 550</u>
	226	La Corporation internationale Masonite	C, D	051 1 035	Bouleaux jaune et papier	150		150
	355	Le Spécialiste du bardeau de cèdre inc.	B	124 2 007	Thuya	250		250
	018	Maibec inc. (Saint-Pamphile - Sciage)	C, S	125 1 010	Sab-Ép-Pig-Mél	8 600		8 600
	309	Maibec inc. (Saint-Théophile)	B	124 2 006	Thuya	450		450
	135	Vexco inc.	C, S	171 1 026	Feuillus durs	1 450		1 450
<b>07RGA</b>								
07R-GA	273	Bois La Minerve inc.	C, S	151 1 002	Pruche	3 200		3 200
	139	Bois nobles Ka'N'Enda Itée (Mont-Laurier - Déroulage)	D	154 2 006	Bouleaux jaune et papier Hêg, Ch, Til et Auf Peupliers	2 000 400 12 450 <u>14 850</u>		2 000 400 12 450 <u>14 850</u>
	225	Domtar inc. (Windsor - Pâtes et papiers)	P	051 0 003	Bouleaux jaune et papier	5 000		5 000
	032	Eacom Timber Corporation (Val-d'Or)	C, S	083 1 002	Sab-Ép-Pig-Mél	28 250		28 250

**(1) Qualité inférieure : Quantité minimale de bois incluse dans le volume annuel.**

**7. LISTE DES BÉNÉFICIAIRES DE GA ET PR PAR RÉGION DE GARANTIE**

RGA/UA	GA/PR	Nom du bénéficiaire	Produits	Numéro de client	Essence	Volume (m3)		
						SQ	QI (1)	Annuel
	161	Forespect inc.	C, S	072 1 012	Bouleaux jaune et papier Érables Hêg, Ch, Til et Auf Peupliers Pruche	16 000 2 600 600 3 300 1 000 <u>23 500</u>		16 000 2 600 600 3 300 1 000 <u>23 500</u>
	159	Fortress Cellulose Spécialisée	P	072 0 002	Érables Hêg, Ch, Til et Auf	119 450 46 550 <u>166 000</u>		119 450 46 550 <u>166 000</u>
	405	Groupe Crête division St-Faustin inc.	C, S	151 1 019	Sab-Ép-Pig-Mél	45 850		45 850
	150	Joalco Produits forestiers inc.	C, S	071 1 001	Bouleaux jaune et papier Érables Hêg, Ch, Til et Auf Pins blanc et rouge	6 300 5 100 3 550 6 300 <u>21 250</u>	1 550 2 000 900	7 850 7 100 4 450 6 300 <u>25 700</u>
	168	La Compagnie Commonwealth Plywood Itée (Belleterre - Déroulage)	D	081 2 013	Bouleaux jaune et papier	1 050		1 050
	153	La Compagnie Commonwealth Plywood Itée (Low)	C, S	072 1 001	Pins blanc et rouge	10 000		10 000
	145	La Compagnie Commonwealth Plywood Itée (Mont-Laurier)	C, S	154 1 006	Bouleaux jaune et papier Érables Hêg, Ch, Til et Auf	9 300 5 700 2 700 <u>17 700</u>	1 300 1 550 750 <u>3 600</u>	10 600 7 250 3 450 <u>21 300</u>
	149	La Compagnie Commonwealth Plywood Itée (Rapides-des-Joachims)	C, S	071 1 002	Bouleaux jaune et papier Érables Hêg, Ch, Til et Auf	19 250 11 300 4 550 <u>35 100</u>	500 1 300 550 <u>2 350</u>	19 750 12 600 5 100 <u>37 450</u>
	281	La Compagnie Commonwealth Plywood Itée (Sainte-Thérèse)	D	152 2 004	Bouleaux jaune et papier Érables	3 550 300 <u>3 850</u>		3 550 300 <u>3 850</u>
	255	La Compagnie Commonwealth Plywood Itée (Shawinigan)	C, D	041 1 006	Hêg, Ch, Til et Auf	450		450
	226	La Corporation internationale Masonite	C, D	051 1 035	Bouleaux jaune et papier	200		200
	160	Lauzon - Planchers de bois exclusifs inc.	C, S	072 1 005	Bouleaux jaune et papier Érables Hêg, Ch, Til et Auf	50 000 42 650 10 800 <u>103 450</u>	10 600 850 3 250 <u>14 700</u>	60 600 43 500 14 050 <u>118 150</u>
	343	Louisiana-Pacifique Canada (Bois-Franc)	F	073 0 001	Bouleau à papier Érables Peupliers	151 000 23 400 165 450 <u>339 850</u>		151 000 23 400 165 450 <u>339 850</u>
	379	Maibec inc. (Clarendon)	B	071 2 011	Thuya	22 250		22 250
	309	Maibec inc. (Saint-Théophile)	B	124 2 006	Thuya	4 850		4 850
	404	PF Résolu Canada Inc. (Maniwaki)	C, S	073 1 010	Sab-Ép-Pig-Mél	273 150		273 150
	138	Scierie Bondu inc.	C, S	154 1 003	Pins blanc et rouge	15 650		15 650
	141	152599 Canada inc. (Les Produits forestiers Laurentiens enr.)	C, S	154 1 005	Peupliers	5 100		5 100

**(1) Qualité inférieure : Quantité minimale de bois incluse dans le volume annuel.**

## 7. LISTE DES BÉNÉFICIAIRES DE GA ET PR PAR RÉGION DE GARANTIE

RGA/UA	GA/PR	Nom du bénéficiaire	Produits	Numéro de client	Essence	Volume (m3)		
						SQ	QI (1)	Annuel
071-51	394	Conseil de bande de Kitigan Zibi Anishinabeg		073 A 002	Sab-Ép-Pig-Mél	32 100		32 100
071-52	394	Conseil de bande de Kitigan Zibi Anishinabeg		073 A 002	Sab-Ép-Pig-Mél	47 600		47 600
073-51	394	Conseil de bande de Kitigan Zibi Anishinabeg		073 A 002	Sab-Ép-Pig-Mél	57 400		57 400
073-52	394	Conseil de bande de Kitigan Zibi Anishinabeg		073 A 002	Sab-Ép-Pig-Mél	9 100		9 100
<b>08RGA</b>								
08R-GA	032	Eacom Timber Corporation (Val-d'Or)	C, S	083 1 002	Sab-Ép-Pig-Mél	372 650		372 650
	402	Forex Amos inc. (LVL)	D	086 2 004	Peupliers	37 000		37 000
	442	Forex Amos inc. (OSB)	F	086 0 002	Peupliers	64 000		64 000
	168	La Compagnie Commonwealth Plywood Itée (Belleterre - Déroulage)	D	081 2 013	Bouleaux jaune et papier	6 950		6 950
	226	La Corporation internationale Masonite	C, D	051 1 035	Bouleaux jaune et papier	1 300		1 300
	355	Le Spécialiste du bardeau de cèdre inc.	B	124 2 007	Thuya	3 300		3 300
	173	LVL Global inc.	D	081 2 019	Bouleaux jaune et papier Peupliers	11 900 19 500		11 900 19 500
						<u>31 400</u>		<u>31 400</u>
	046	Matériaux Blanchet inc. (Amos)	C, S	086 1 005	Sab-Ép-Pig-Mél	99 800		99 800
	053	Norbord inc. (La Sarre - Panneaux)	F	085 0 001	Bouleau à papier Peupliers	30 950 148 200		30 950 148 200
						<u>179 150</u>		<u>179 150</u>
	034	PF Résolu Canada Inc. (Senneterre)	C, S	084 1 002	Sab-Ép-Pig-Mél	423 500		423 500
	033	Produits Forestiers Miniers "Abitibi" inc.	C, S	083 1 004	Sab-Ép-Pig-Mél	6 100		6 100
	391	Sartiop inc. (Angliers - Tournage et façonnage)	G	081 2 018	Pin rouge	150		150
	042	Scierie Landrienne	C, S	086 1 007	Sab-Ép-Pig-Mél	124 800		124 800
	172	Tembec (Béarn)	C, S	081 1 003	Sab-Ép-Pig-Mél	334 600		334 600
	175	Tembec (Témiscaming - Pâtes et papiers)	P	081 0 001	Feuillus durs Peupliers Sab-Ép-Pig-Mél	160 950 33 600 25 000		160 950 33 600 25 000
						<u>219 550</u>		<u>219 550</u>
<b>09RGA</b>								
09R-GA	344	Arbec, Bois d'oeuvre inc. (Port-Cartier)	C, S	094 1 002	Sab-Ép-Pig-Mél	576 000		576 000
	007	Boisaco inc.	C, S	091 1 002	Sab-Ép-Pig-Mél	349 900		349 900

(1) Qualité inférieure : Quantité minimale de bois incluse dans le volume annuel.

## 7. LISTE DES BÉNÉFICIAIRES DE GA ET PR PAR RÉGION DE GARANTIE

RGA/UA	GA/PR	Nom du bénéficiaire	Produits	Numéro de client	Essence	Volume (m3)		
						SQ	QI (1)	Annuel
	292	PF Résolu Canada Inc. (Baie-Comeau - Sciage)	C, S	093 1 001	Sab-Ép-Pig-Mél	499 800		499 800
<b>10RGA</b>								
10R-GA	215	Barrette-Chapais Itée	C, S	102 1 003	Sab-Ép-Pig-Mél	458 000		458 000
	041	Eacom Timber Corporation (Matagami)	C, S	106 1 002	Sab-Ép-Pig-Mél	309 000		309 000
	402	Forex Amos inc. (LVL)	D	086 2 004	Peupliers	35 200		35 200
	442	Forex Amos inc. (OSB)	F	086 0 002	Peupliers	36 000		36 000
	217	Les Chantiers de Chibougamau Itée	C, S	102 1 002	Sab-Ép-Pig-Mél	312 600		312 600
	354	Les Entreprises Alain Maltais inc.	S	102 2 008	Feuillus durs Peupliers	200 200 <u>400</u>		200 200 <u>400</u>
	046	Matériaux Blanchet inc. (Amos)	C, S	086 1 005	Sab-Ép-Pig-Mél	136 650		136 650
	053	Norbord inc. (La Sarre - Panneaux)	F	085 0 001	Bouleau à papier Peupliers	4 850 154 200 <u>159 050</u>		4 850 154 200 <u>159 050</u>
	048	PF Résolu Canada Inc. (Comtois)	C, S	107 1 003	Sab-Ép-Pig-Mél	415 900		415 900
	034	PF Résolu Canada Inc. (Senneterre)	C, S	084 1 002	Sab-Ép-Pig-Mél	116 200		116 200
	345	Produits forestiers Nabakatuk 2008, S.E.N.C.	C, S	107 1 004	Sab-Ép-Pig-Mél	70 000		70 000
	042	Scierie Landrienne	C, S	086 1 007	Sab-Ép-Pig-Mél	134 150		134 150
	036	Tembec (La Sarre)	C, S	085 1 002	Sab-Ép-Pig-Mél	345 950		345 950
026-61	414	Corporation forestière Eenatuk		102 A 001	Sab-Ép-Pig-Mél	59 800		59 800
026-62	414	Corporation forestière Eenatuk		102 A 001	Sab-Ép-Pig-Mél	65 200		65 200
026-63	409	Corporation foncière de Waswanipi		107 A 001	Sab-Ép-Pig-Mél	60 100		60 100
026-65	409	Corporation foncière de Waswanipi		107 A 001	Sab-Ép-Pig-Mél	64 900		64 900
085-51	431	MRC d'Abitibi-Ouest		085 M 007	Sab-Ép-Pig-Mél	41 200		41 200
	432	Municipalité de Taschereau		085 M 003	Sab-Ép-Pig-Mél	3 800		3 800
087-64	409	Corporation foncière de Waswanipi		107 A 001	Sab-Ép-Pig-Mél	30 000		30 000
<b>11RGA</b>								
11R-GA	090	Bois CFM inc.	C, S	012 1 011	Peupliers	1 000		1 000

(1) Qualité inférieure : Quantité minimale de bois incluse dans le volume annuel.

## 7. LISTE DES BÉNÉFICIAIRES DE GA ET PR PAR RÉGION DE GARANTIE

RGA/UA	GA/PR	Nom du bénéficiaire	Produits	Numéro de client	Essence	Volume (m3)		
						SQ	QI (1)	Annuel
	088	Bois d'oeuvre Cedrico inc. (Causapscal)	C, S	012 1 012	Sab-Ép-Pig-Mél	100 600		100 600
	114	Bois Granval G.D.S. inc. (Grande-Vallée)	C, S	112 1 002	Sab-Ép-Pig-Mél	118 900		118 900
	125	Bois Marsoui G.D.S. inc. (Marsoui)	C, S	112 1 004	Sab-Ép-Pig-Mél	163 150		163 150
	413	Damabois division Cap-Chat inc.	C, S	112 1 012	Feuillus durs Peupliers	6 050 42 000 <u>48 050</u>		6 050 42 000 <u>48 050</u>
	100	Gaston Cellard inc.	C, S	111 1 011	Feuillus durs Sab-Ép-Pig-Mél	11 700 13 400 <u>25 100</u>		11 700 13 400 <u>25 100</u>
	129	Groupe Lebel inc. (Cap-Chat)	C, S	112 1 007	Sab-Ép-Pig-Mél	78 100		78 100
	101	Industries G.D.S. inc. (Pointe-à-la-Croix)	C, S	111 1 006	Sab-Ép-Pig-Mél	84 350		84 350
	226	La Corporation internationale Masonite	C, D	051 1 035	Feuillus durs	400		400
	085	Multi Cèdre Itée	B	012 2 008	Thuya	1 950		1 950
	099	Produits forestiers Temrex, société en commandite	C, S	111 1 003	Sab-Ép-Pig-Mél	251 300		251 300
	106	Rosario Poirier inc. (Saint-Alphonse - Sciage)	C, S	111 1 005	Peupliers Sab-Ép-Pig-Mél	50 200 13 700 <u>63 900</u>		50 200 13 700 <u>63 900</u>
	108	Uniboard Canada inc. (Sayabec)	F	012 0 001	Feuillus durs	50 650		50 650
111-61	418	Conseil de bande des Micmacs de Gesgapegiag		111 A 003	Sab-Ép-Pig-Mél	15 000		15 000
	411	Listuguj Mi'gmaq Government		111 A 002	Sab-Ép-Pig-Mél	10 000		10 000
112-62	433	Nation Micmac de Gespeg		112 A 001	Sab-Ép-Pig-Mél	5 000		5 000
<b>12RGA</b>								
12R-GA	428	Bois Cargault inc. (Saint-Pamphile)	C, S	125 1 025	Feuillus durs Peupliers	3 150 9 000 <u>12 150</u>	2 450	5 600 9 000 <u>14 600</u>
	010	Bois Daaquam inc.	C, S	125 1 011	Sab-Ép-Pig-Mél	18 550		18 550
	011	Bois de sciage Lafontaine inc.	C, S	125 1 002	Sab-Ép-Pig-Mél	18 550		18 550
	438	Cèdart-Tech inc.	S	041 2 038	Thuya	750		750
	225	Domtar inc. (Windsor - Pâtes et papiers)	P	051 0 003	Feuillus durs Peupliers	17 600 4 000 <u>21 600</u>		17 600 4 000 <u>21 600</u>
	226	La Corporation internationale Masonite	C, D	051 1 035	Bouleaux jaune et papier	150		150
	355	Le Spécialiste du bardeau de cèdre inc.	B	124 2 007	Thuya	350		350
	440	Les Industries Picard & Poulin inc.	C, S	124 1 013	Sab-Ép-Pig-Mél	2 000		2 000

(1) Qualité inférieure : Quantité minimale de bois incluse dans le volume annuel.

**7. LISTE DES BÉNÉFICIAIRES DE GA ET PR PAR RÉGION DE GARANTIE**

RGA/UA	GA/PR	Nom du bénéficiaire	Produits	Numéro de client	Essence	Volume (m3)		
						SQ	QI (1)	Annuel
	415	Maibec inc. (Saint-Pamphile - Bardeaux)	B	125 2 001	Thuya	3 300		3 300
	018	Maibec inc. (Saint-Pamphile - Sciage)	C, S	125 1 010	Sab-Ép-Pig-Mél	19 400		19 400
	309	Maibec inc. (Saint-Théophile)	B	124 2 006	Thuya	250		250
	014	Matériaux Blanchet inc. (Saint-Pamphile)	C, S	125 1 007	Sab-Ép-Pig-Mél	19 400		19 400
	134	Scierie Lauzé inc.	C, S	124 1 045	Feuillus durs Pruche Sab-Ép-Pig-Mél	450 300 4 600		450 300 4 600
						<u>5 350</u>		<u>5 350</u>
	135	Vexco inc.	C, S	171 1 026	Feuillus durs	1 100		1 100
<b>14RGA</b>								
14R-GA	444	Arbec, Bois d'oeuvre inc. (La Tuque)	G	042 2 014	Pin gris Pin rouge	250 200		250 200
						<u>450</u>		<u>450</u>
	438	Cèdart-Tech inc.	S	041 2 038	Thuya	500		500
	225	Domtar inc. (Windsor - Pâtes et papiers)	P	051 0 003	Feuillus durs Peupliers	91 700 28 450		91 700 28 450
						<u>120 150</u>		<u>120 150</u>
	280	Groupe Crête Chertsey inc.	C, S	142 1 001	Sab-Ép-Pig-Mél	75 050		75 050
	255	La Compagnie Commonwealth Plywood Itée (Shawinigan)	C, D	041 1 006	Bouleaux jaune et papier	1 650		1 650
	355	Le Spécialiste du bardeau de cèdre inc.	B	124 2 007	Thuya	4 200		4 200
	415	Maibec inc. (Saint-Pamphile - Bardeaux)	B	125 2 001	Thuya	2 550		2 550
	309	Maibec inc. (Saint-Théophile)	B	124 2 006	Thuya	1 800		1 800
	323	Portes & Fenêtres Yvon Bordeleau & Fils inc.	S	142 2 001	Bouleaux jaune et papier Pins blanc et rouge Thuya	150 200 100		150 200 100
						<u>450</u>		<u>450</u>
	256	Produits forestiers Arbec inc. (Shawinigan)	F	041 0 007	Peupliers	28 650		28 650
	282	Produits forestiers Lachance inc.	C, S	142 1 005	Bouleaux jaune et papier Érables Hêg, Ch, Til et Auf	30 500 10 050 450	9 150 3 000	39 650 13 050 450
						<u>41 000</u>	<u>12 150</u>	<u>53 150</u>
	138	Scierie Bondu inc.	C, S	154 1 003	Pins blanc et rouge			
	287	Scierie St-Michel inc.	C, S	142 1 009	Sab-Ép-Pig-Mél	115 350		115 350
	284	9330-7569 Québec inc. (Scierie Dumais)	C, S	142 1 013	Peupliers Pins blanc et rouge	1 000 2 000		1 000 2 000
						<u>3 000</u>		<u>3 000</u>
<b>15RGA</b>								
15R-GA	273	Bois La Minerve inc.	C, S	151 1 002	Pruche	4 000		4 000

**(1) Qualité inférieure : Quantité minimale de bois incluse dans le volume annuel.**

**7. LISTE DES BÉNÉFICIAIRES DE GA ET PR PAR RÉGION DE GARANTIE**

RGA/UA	GA/PR	Nom du bénéficiaire	Produits	Numéro de client	Essence	Volume (m3)		
						SQ	QI (1)	Annuel
	139	Bois nobles Ka'N'Enda Itée (Mont-Laurier - Déroulage)	D	154 2 006	Bouleaux jaune et papier Hêg, Ch, Til et Auf Peupliers	3 600 100 7 050 <u>10 750</u>		3 600 100 7 050 <u>10 750</u>
	140	Bois nobles Ka'N'Enda Itée (Mont-Laurier - Sciage 1)	C, S	154 1 007	Bouleaux jaune et papier Érables Hêg, Ch, Til et Auf	37 200 12 150 3 100 <u>52 450</u>	700 300 <u>1 000</u>	37 900 12 450 3 100 <u>53 450</u>
	136	C. Meilleur & Fils inc.	C, S	154 1 011	Thuya	2 800		2 800
	225	Domtar inc. (Windsor - Pâtes et papiers)	P	051 0 003	Bouleaux jaune et papier	30 000		30 000
	142	Forex inc. (Ferme-Neuve)	C, S	154 1 001	Sab-Ép-Pig-Mél	238 500		238 500
	159	Fortress Cellulose Spécialisée	P	072 0 002	Érables Hêg, Ch, Til et Auf	81 550 26 750 <u>108 300</u>		81 550 26 750 <u>108 300</u>
	280	Groupe Crête Chertsey inc.	C, S	142 1 001	Sab-Ép-Pig-Mél	15 450		15 450
	405	Groupe Crête division St-Faustin inc.	C, S	151 1 019	Sab-Ép-Pig-Mél	123 400		123 400
	145	La Compagnie Commonwealth Plywood Itée (Mont-Laurier)	C, S	154 1 006	Bouleaux jaune et papier Érables Hêg, Ch, Til et Auf	15 850 10 850 550 <u>27 250</u>		15 850 10 850 550 <u>27 250</u>
	281	La Compagnie Commonwealth Plywood Itée (Sainte-Thérèse)	D	152 2 004	Érables	250		250
	226	La Corporation internationale Masonite	C, D	051 1 035	Bouleaux jaune et papier	550		550
	160	Lauzon - Planchers de bois exclusifs inc.	C, S	072 1 005	Bouleaux jaune et papier Érables Hêg, Ch, Til et Auf	6 850 18 250 3 600 <u>28 700</u>	3 000 7 150 1 150 <u>11 300</u>	9 850 25 400 4 750 <u>40 000</u>
	355	Le Spécialiste du bardeau de cèdre inc.	B	124 2 007	Thuya	3 850		3 850
	399	Les Exploitations J.Y.B. Papineau inc.	S	154 2 020	Thuya	1 000		1 000
	343	Louisiana-Pacifique Canada (Bois-Franc)	F	073 0 001	Bouleau à papier Érables Peupliers	63 000 450 49 250 <u>112 700</u>		63 000 450 49 250 <u>112 700</u>
	309	Maibec inc. (Saint-Théophile)	B	124 2 006	Thuya	11 600		11 600
	138	Scierie Bondu inc.	C, S	154 1 003	Pins blanc et rouge	11 200		11 200
	274	Scierie Carrière Itée	C, S	151 1 020	Bouleaux jaune et papier Érables Hêg, Ch, Til et Auf Peupliers	3 450 7 850 2 200 800 <u>14 300</u>		3 450 7 850 2 200 800 <u>14 300</u>
	141	152599 Canada inc. (Les Produits forestiers Laurentiens enr.)	C, S	154 1 005	Peupliers Pruche	5 000 450		5 000 450

**(1) Qualité inférieure : Quantité minimale de bois incluse dans le volume annuel.**



## 7. LISTE DES BÉNÉFICIAIRES DE GA ET PR PAR RÉGION DE GARANTIE

RGA/UA	GA/ PR	Nom du bénéficiaire	Produits	Numéro de client	Essence	Volume (m3)		
						SQ	QI (1)	Annuel
						5 450		5 450

**(1) Qualité inférieure : Quantité minimale de bois incluse dans le volume annuel.**

Mise à jour: 31 mars 2018

## 8 .LISTE DES BÉNÉFICIAIRES D'ENTENTES DE DÉLÉGATION PAR TERRITOIRE FORESTIER RÉSIDUEL

TFR	TA	Nom du bénéficiaire	Numéro de client	Essence	Volume annuel (m3)
011-001	1006	Conseil de bande de la première Nation malécite de Viger	011 A 001	Feuillus durs Peupliers Sab-Ép-Pig-Mél Thuya	635 831 1 832 181 <b>3 479</b>
011-070	1007	MRC de Témiscouata	011 M 010	Bouleau à papier Bouleau jaune Érables Hêg, Ch, Til et Auf Peupliers Sab-Ép-Pig-Mél Thuya	1 001 444 2 002 178 3 603 4 306 271 <b>11 805</b>
011-071	1008	MRC de Rivière-du-Loup	011 M 012	Bouleau à papier Bouleau jaune Érables Peupliers Sab-Ép-Pig-Mél Thuya	364 89 273 1 109 1 374 362 <b>3 571</b>
011-072	1009	MRC Les Basques	011 M 011	Bouleau à papier Bouleau jaune Érables Peupliers Sab-Ép-Pig-Mél Thuya	272 175 535 831 3 122 542 <b>5 477</b>
012-070	1010	MRC de La Matapédia	012 M 002	Bouleau à papier Bouleau jaune Érables Peupliers Pruche Sab-Ép-Pig-Mél Thuya	3 158 1 967 4 007 4 808 193 19 360 1 429 <b>34 922</b>
012-071	1011	MRC de La Matanie	012 M 006	Bouleau à papier Bouleau jaune Érables Peupliers Sab-Ép-Pig-Mél Thuya	2 081 713 1 636 1 663 9 784 452 <b>16 329</b>
012-072	1012	MRC de La Mitis	012 M 005	Bouleau à papier Érables Peupliers Sab-Ép-Pig-Mél Thuya	180 90 1 200 1 652 180 <b>3 302</b>
012-073	1013	MRC de Rimouski-Neigette	012 M 004	Bouleau à papier Bouleau jaune Érables Peupliers Sab-Ép-Pig-Mél Thuya	180 89 180 1 200 1 836 361 <b>3 846</b>

8 .LISTE DES BÉNÉFICIAIRES D'ENTENTES DE DÉLÉGATION PAR TERRITOIRE FORESTIER RÉSIDUEL

TFR	TA	Nom du bénéficiaire	Numéro de client	Essence	Volume annuel (m3)
023-070	1014	Ville de Saguenay	023 M 002	Bouleau à papier Bouleau jaune Érables Peupliers Sab-Ép-Pig-Mél	1 128 566 63 1 792 4 299 <b>7 848</b>
024-070	1015	MRC du Fjord-du-Saguenay	023 M 001	Bouleau à papier Bouleau jaune Érables Peupliers Sab-Ép-Pig-Mél	3 790 1 618 362 7 852 14 767 <b>28 389</b>
024-071	1016	MRC de Lac-Saint-Jean-Est	021 M 001	Bouleau à papier Bouleau jaune Érables Peupliers Sab-Ép-Pig-Mél	3 068 180 272 5 358 10 468 <b>19 346</b>
025-070	1017	MRC de Maria-Chapdelaine	027 M 001	Bouleau à papier Bouleau jaune Érables Peupliers Sab-Ép-Pig-Mél	4 371 89 183 8 320 21 058 <b>34 021</b>
025-071	1018	MRC Le Domaine-du-Roy	025 M 001	Bouleau à papier Bouleau jaune Peupliers Sab-Ép-Pig-Mél	3 390 89 4 622 4 773 <b>12 874</b>
031-071	1019	MRC de la Côte-de-Beaupré	031 M 001	Feuillus durs Peupliers Sab-Ép-Pig-Mél	1 986 92 1 676 <b>3 754</b>
033-070	1020	MRC de Charlevoix-Est	033 M 002	Bouleau à papier Bouleau jaune Érables Peupliers Sab-Ép-Pig-Mél	180 90 91 462 1 024 <b>1 847</b>
033-071	1021	MRC de Charlevoix	033 M 001	Feuillus durs Peupliers Sab-Ép-Pig-Mél	992 185 1 955 <b>3 132</b>
041-070	1022	MRC de Bécancour	171 M 001	Bouleau jaune Érables Hég, Ch, Til et Auf Peupliers Pruche Sab-Ép-Pig-Mél Thuya	117 823 35 28 203 584 73 <b>1 863</b>

## 8 .LISTE DES BÉNÉFICIAIRES D'ENTENTES DE DÉLÉGATION PAR TERRITOIRE FORESTIER RÉSIDUEL

TFR	TA	Nom du bénéficiaire	Numéro de client	Essence	Volume annuel (m3)
041-071	1023	MRC de L'Érable	171 M 002	Bouleau jaune Érables Hêg, Ch, Til et Auf Peupliers Pruche Sab-Ép-Pig-Mél Thuya	242 1 420 62 37 377 2 281 263 <b>4 682</b>
042-001	1024	Conseil des Atikamekw de Wemotaci	042 A 003	Bouleau à papier Bouleau jaune Érables Peupliers Pins blanc et rouge Sab-Ép-Pig-Mél	707 27 36 434 10 1 638 <b>2 852</b>
043-001	1025	La communauté d'Opitciwan	043 A 002	Bouleau à papier Bouleau jaune Érables Peupliers Sab-Ép-Pig-Mél	10 815 88 88 7 934 30 604 <b>49 529</b>
043-002	1026	La communauté de Manawan	143 A 001	Bouleau à papier Bouleau jaune Érables Hêg, Ch, Til et Auf Peupliers Pins blanc et rouge Sab-Ép-Pig-Mél Thuya	8 850 904 1 085 18 4 560 133 6 516 117 <b>22 183</b>
051-001	1027	Municipalité de Saint-Augustin-de-Woburn	051 M 001	Bouleau à papier Bouleau jaune Érables Hêg, Ch, Til et Auf Peupliers Sab-Ép-Pig-Mél Thuya	910 1 062 1 436 178 461 3 323 182 <b>7 552</b>
061-070	1070	MRC des Laurentides	151 M 006	Bouleau à papier Bouleau jaune Érables Hêg, Ch, Til et Auf Peupliers Pins blanc et rouge Sab-Ép-Pig-Mél Thuya	364 527 2 068 707 368 95 1 200 451 <b>5 780</b>
061-071	1071	MRC des Pays-d'en-Haut	151 M 005	Bouleau à papier Bouleau jaune Érables Hêg, Ch, Til et Auf Peupliers Sab-Ép-Pig-Mél Thuya	182 176 629 177 184 462 181 <b>1 991</b>

8 .LISTE DES BÉNÉFICIAIRES D'ENTENTES DE DÉLÉGATION PAR TERRITOIRE FORESTIER RÉSIDUEL

TFR	TA	Nom du bénéficiaire	Numéro de client	Essence	Volume annuel (m3)
062-070	1072	MRC de Matawinie	062 M 001	Bouleau à papier Bouleau jaune Érables Hêg, Ch, Til et Auf Peupliers Pins blanc et rouge Sab-Ép-Pig-Mél Thuya	1 736 882 2 353 355 1 016 95 1 855 362 <b>8 654</b>
064-070	1073	MRC d'Antoine-Labelle	064 M 001	Bouleau à papier Bouleau jaune Érables Hêg, Ch, Til et Auf Peupliers Pins blanc et rouge Sab-Ép-Pig-Mél Thuya	1 091 1 669 5 214 1 857 2 763 380 2 400 1 174 <b>16 548</b>
071-070	1028	MRC de Pontiac	071 M 001	Bouleau à papier Bouleau jaune Érables Hêg, Ch, Til et Auf Peupliers Pins blanc et rouge Sab-Ép-Pig-Mél Thuya	724 612 3 158 3 180 2 487 2 197 1 787 361 <b>14 506</b>
072-070	1029	MRC Les Collines-de-l'Outaouais	072 M 001	Bouleau à papier Bouleau jaune Érables Hêg, Ch, Til et Auf Peupliers Pins blanc et rouge Sab-Ép-Pig-Mél Thuya	363 437 3 050 1 945 1 290 383 565 992 <b>9 025</b>
072-071	1030	MRC de Papineau	072 M 002	Bouleau à papier Bouleau jaune Érables Hêg, Ch, Til et Auf Peupliers Pins blanc et rouge Sab-Ép-Pig-Mél Thuya	181 350 1 704 707 645 96 376 632 <b>4 691</b>
073-001	1031	Municipalité de Cayamant	073 M 002	Bouleau à papier Bouleau jaune Érables Hêg, Ch, Til et Auf Peupliers Pins blanc et rouge Sab-Ép-Pig-Mél Thuya	1 541 1 144 2 981 1 596 3 226 4 974 4 044 1 082 <b>20 588</b>
073-070	1032	MRC de La Vallée-de-la-Gatineau	073 M 001	Bouleau à papier Bouleau jaune Érables Hêg, Ch, Til et Auf Peupliers Pins blanc et rouge Sab-Ép-Pig-Mél Thuya	2 357 1 407 4 156 1 684 5 807 1 435 4 044 902 <b>21 792</b>

8 .LISTE DES BÉNÉFICIAIRES D'ENTENTES DE DÉLÉGATION PAR TERRITOIRE FORESTIER RÉSIDUEL

TFR	TA	Nom du bénéficiaire	Numéro de client	Essence	Volume annuel (m3)
081-001	1033	Municipalités d'Angliers et de Rémigny	081 M 001	Bouleau à papier Bouleau jaune Érables Hêg, Ch, Til et Auf Peupliers Pins blanc et rouge Sab-Ép-Pig-Mél Thuya	647 9 36 27 1 743 57 2 110 54 <b>4 683</b>
081-002	1034	Municipalité de Béarn	081 M 002	Bouleau à papier Bouleau jaune Érables Hêg, Ch, Til et Auf Peupliers Pins blanc et rouge Pruche Sab-Ép-Pig-Mél Thuya	1 787 309 381 36 1 236 450 19 3 146 353 <b>7 717</b>
081-003	1035	Municipalité de Fugèreville	081 M 003	Bouleau à papier Bouleau jaune Érables Hêg, Ch, Til et Auf Peupliers Pins blanc et rouge Sab-Ép-Pig-Mél Thuya	1 131 221 200 27 655 297 2 194 244 <b>4 969</b>
081-004	1036	Municipalité de Laverlochère	081 M 004	Bouleau à papier Bouleau jaune Érables Hêg, Ch, Til et Auf Peupliers Pins blanc et rouge Sab-Ép-Pig-Mél Thuya	246 53 45 9 148 38 327 45 <b>911</b>
081-005	1037	Municipalité de Cantons unis de Latulipe-et-Gaboury	081 M 005	Bouleau à papier Bouleau jaune Érables Hêg, Ch, Til et Auf Peupliers Pins blanc et rouge Sab-Ép-Pig-Mél Thuya	356 62 64 9 295 105 859 72 <b>1 822</b>
081-006	1038	Municipalité de Saint-Edouard-de-Fabre	081 M 006	Bouleau à papier Bouleau jaune Érables Hêg, Ch, Til et Auf Peupliers Pins blanc et rouge Pruche Sab-Ép-Pig-Mél Thuya	757 168 154 27 784 536 10 887 127 <b>3 450</b>

8 .LISTE DES BÉNÉFICIAIRES D'ENTENTES DE DÉLÉGATION PAR TERRITOIRE FORESTIER RÉSIDUEL

TFR	TA	Nom du bénéficiaire	Numéro de client	Essence	Volume annuel (m3)
081-007	1039	Municipalité de Moffet	081 M 007	Bouleau à papier Bouleau jaune Érables Hêg, Ch, Til et Auf Peupliers Pins blanc et rouge Sab-Ép-Pig-Mél Thuya	638 141 127 18 258 96 625 72 <b>1 975</b>
081-008	1040	Municipalité de Saint-Eugène-de-Guigues	081 M 009	Bouleau à papier Bouleau jaune Érables Hêg, Ch, Til et Auf Peupliers Pins blanc et rouge Sab-Ép-Pig-Mél Thuya	264 44 45 9 350 57 495 54 <b>1 318</b>
082-002	1041	Municipalité de Guérin	082 M 002	Bouleau à papier Bouleau jaune Érables Peupliers Pins blanc et rouge Sab-Ép-Pig-Mél Thuya	365 26 54 692 38 1 867 45 <b>3 087</b>
082-003	1042	Ville de Rouyn-Noranda	082 M 003	Bouleau à papier Bouleau jaune Érables Hêg, Ch, Til et Auf Peupliers Pins blanc et rouge Sab-Ép-Pig-Mél Thuya	14 357 372 832 268 31 946 621 30 576 870 <b>79 842</b>
083-001	1043	Municipalités de la MRC de Vallée-de-l'Or	083 M 001	Bouleau à papier Bouleau jaune Érables Peupliers Pins blanc et rouge Sab-Ép-Pig-Mél Thuya	4 895 71 218 6 278 257 16 922 163 <b>28 804</b>
085-002	1044	Municipalités de Dupuy, Normétal, Clerval et La Reine (Dualco)	085 M 002	Bouleau à papier Peupliers Sab-Ép-Pig-Mél	287 3 038 3 880 <b>7 205</b>
085-003	1045	Municipalité de Taschereau	085 M 003	Bouleau à papier Peupliers Sab-Ép-Pig-Mél	573 3 850 7 261 <b>11 684</b>
085-004	1046	Municipalité de Rapide-Danseur	085 M 004	Bouleau à papier Peupliers Sab-Ép-Pig-Mél	36 600 333 <b>969</b>
085-005	1047	Municipalités d'Authier, Authier-Nord, Chazel et La Sarre (Comité Bellefeuille)	085 M 005	Bouleau à papier Peupliers Sab-Ép-Pig-Mél	609 5 614 10 502 <b>16 725</b>

## 8 .LISTE DES BÉNÉFICIAIRES D'ENTENTES DE DÉLÉGATION PAR TERRITOIRE FORESTIER RÉSIDUEL

TFR	TA	Nom du bénéficiaire	Numéro de client	Essence	Volume annuel (m3)
085-006	1048	Municipalité de Roquemaure	085 M 006	Bouleau à papier Peupliers Sab-Ép-Pig-Mél	161 2 327 1 871 <b>4 359</b>
085-007	1049	MRC d'Abitibi-Ouest	085 M 007	Bouleau à papier Peupliers Sab-Ép-Pig-Mél	654 6 122 10 798 <b>17 574</b>
085-008	1050	Municipalité de Saint-Lambert	085 M 009	Bouleau à papier Peupliers Sab-Ép-Pig-Mél	251 3 361 3 408 <b>7 020</b>
085-009	1051	Ville de Macamic	085 M 010	Bouleau à papier Peupliers Sab-Ép-Pig-Mél	63 591 759 <b>1 413</b>
085-010	1052	Municipalité de Poularies	085 M 011	Bouleau à papier Peupliers Sab-Ép-Pig-Mél	125 868 1 871 <b>2 864</b>
085-011	1053	Gouvernement régional D'Eeyou Istchee Baie-James	105 A 001	Bouleau à papier Peupliers Sab-Ép-Pig-Mél	708 9 686 10 798 <b>21 192</b>
085-012	1054	Municipalité de Val-Saint-Gilles	085 M 012	Bouleau à papier Peupliers Sab-Ép-Pig-Mél	305 2 401 5 242 <b>7 948</b>
085-013	1055	Municipalité du Canton Clermont	085 M 013	Bouleau à papier Peupliers Sab-Ép-Pig-Mél	412 5 005 5 983 <b>11 400</b>
086-001	1056	MRC d'Abitibi	086 M 001	Bouleau à papier Érables Peupliers Pins blanc et rouge Sab-Ép-Pig-Mél Thuya	5 285 219 25 560 48 48 292 112 <b>79 516</b>
086-002	1057	Municipalité de Berry	086 M 002	Bouleau à papier Érables Peupliers Sab-Ép-Pig-Mél Thuya	884 18 5 452 14 340 9 <b>20 703</b>
086-003	1058	Municipalité de Saint-Dominique-du-Rosaire	086 M 003	Bouleau à papier Érables Peupliers Sab-Ép-Pig-Mél Thuya	1 118 18 6 228 8 771 9 <b>16 144</b>



## 8 .LISTE DES BÉNÉFICIAIRES D'ENTENTES DE DÉLÉGATION PAR TERRITOIRE FORESTIER RÉSIDUEL

TFR	TA	Nom du bénéficiaire	Numéro de client	Essence	Volume annuel (m3)
086-004	1059	Municipalités de Champneuf, Rochebaucourt et Lamorandière	086 M 004	Bouleau à papier Érables Peupliers Sab-Ép-Pig-Mél Thuya	1 425 27 9 019 9 820 9 <b>20 300</b>
086-005	1060	Municipalité de Saint-Mathieu-d'Harricana	086 M 005	Bouleau à papier Peupliers Sab-Ép-Pig-Mél	126 481 1 838 <b>2 445</b>
093-070	1061	MRC de Manicouagan	093 M 001	Bouleau à papier Bouleau jaune Érables Peupliers Sab-Ép-Pig-Mél	996 90 91 922 7 986 <b>10 085</b>
096-001	1062	Gestion forestière Solifor Anticosti S.E.C.	095 S 003	Sab-Ép-Pig-Mél	200 000
097-070	1063	MRC de La Haute-Côte-Nord	097 M 001	Bouleau à papier Érables Peupliers Pins blanc et rouge Sab-Ép-Pig-Mél Thuya	1 349 182 3 048 96 9 794 90 <b>14 559</b>
111-001	1064	MRC de Bonaventure	111 M 001	Bouleau à papier Bouleau jaune Érables Peupliers Sab-Ép-Pig-Mél Thuya	1 884 800 897 2 772 7 111 181 <b>13 645</b>
111-002	1065	MRC d'Avignon	111 M 002	Bouleau à papier Bouleau jaune Érables Hég, Ch, Til et Auf Peupliers Sab-Ép-Pig-Mél Thuya	1 884 1 421 2 780 87 2 217 6 838 272 <b>15 499</b>
111-003	1066	Listuguj Mi'gmaq Government	111 A 002	Bouleau à papier Bouleau jaune Érables Peupliers Sab-Ép-Pig-Mél Thuya	1 704 888 1 525 1 016 5 197 181 <b>10 511</b>
112-001	1067	Les Entreprises agricoles et forestières de Percé inc.	112 S 005	Bouleau à papier Bouleau jaune Érables Peupliers Sab-Ép-Pig-Mél Thuya	1 448 441 547 833 6 690 362 <b>10 321</b>

## 8 .LISTE DES BÉNÉFICIAIRES D'ENTENTES DE DÉLÉGATION PAR TERRITOIRE FORESTIER RÉSIDUEL

TFR	TA	Nom du bénéficiaire	Numéro de client	Essence	Volume annuel (m3)
112-002	1068	MRC de La Haute-Gaspésie	112 M 001	Bouleau à papier Bouleau jaune Érables Peupliers Sab-Ép-Pig-Mél Thuya	1 513 268 543 4 253 6 835 270 <b>13 682</b>
112-003	1069	Nation Micmac de Gespeg	112 A 001	Feuillus durs Peupliers Résineux Sab-Ép-Pig-Mél	991 555 181 2 566 <b>4 293</b>

## 9. CARTES

Vous pouvez visualiser les différentes cartes aux adresses suivantes :

Régions d'application des garanties et carte des unités d'aménagement période 2013-2018 :  
<http://www.mffp.gouv.qc.ca/forets/amenagement/amenagement-planification-droits-cartes-GA.jsp>

Ententes de délégation sur territoires forestiers résiduels :  
<http://www.mffp.gouv.qc.ca/forets/amenagement/amenagement-planification-droits-ED.jsp>