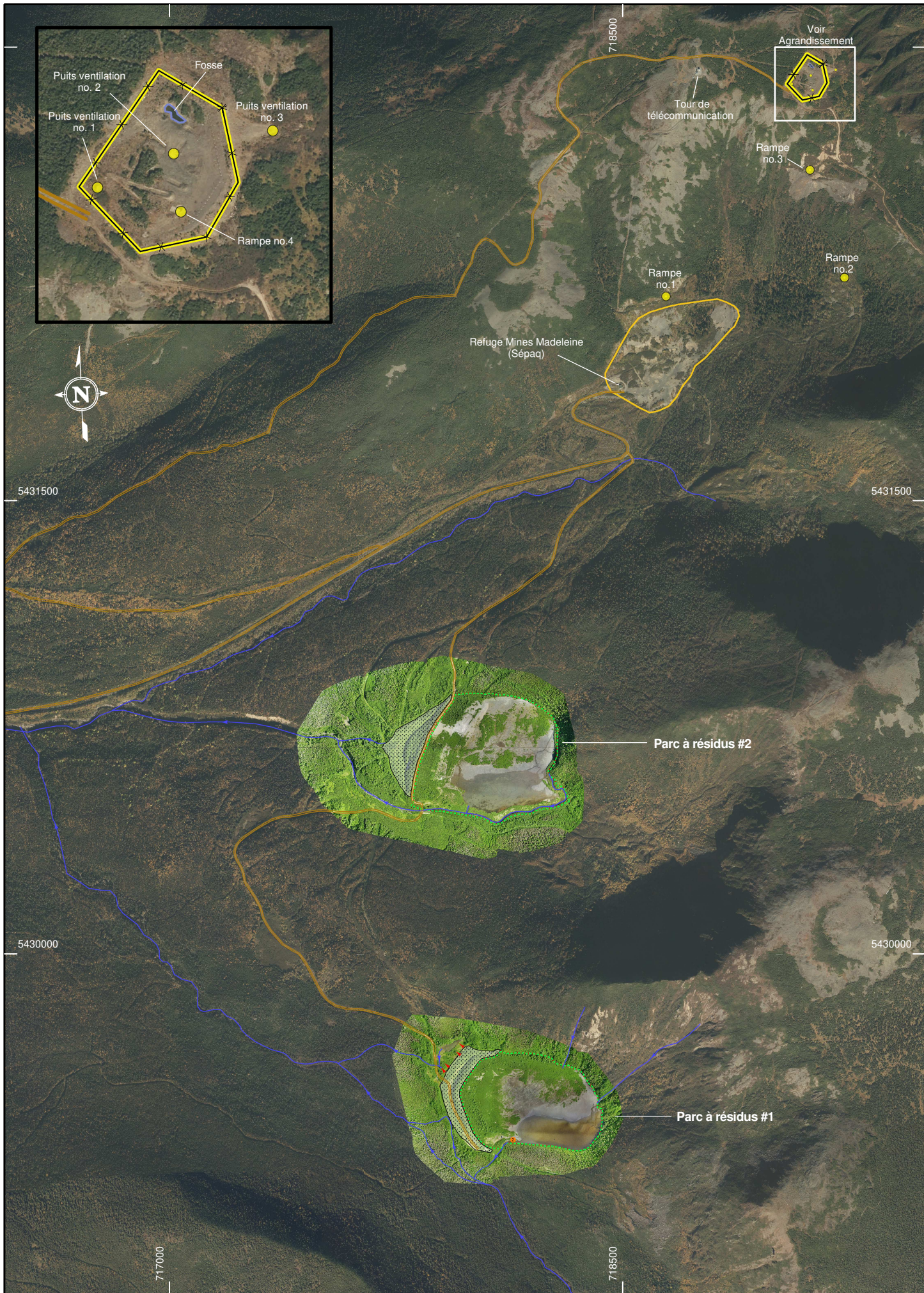


Cartes des sites miniers restaurés

Site minier Mines Madeleine

Feuillet 22B16



- | | |
|---|----------------------------------|
| Forage | Plaque de tassement |
| Puits d'observation/Piézomètre | Clôture |
| Sondage manuel | Chemin |
| Tranchée d'exploration | Cours d'eau/Canal/Fossé/Ruisseau |
| Forage géotechnique | Drain |
| Station d'échantillonnage d'eaux de surface | Stériles miniers non restaurés |
| Cheminée/Puits d'accès/Tranchée | Épanchement |
| Station d'instrumentation ou de contrôle | Bassin / Lac / Marais |
| Effluent final | Chantier ouvert / Fosse |
| Exfiltration | Digue/Barrage |
| Déversoir | Résidus miniers non restaurés |
| Ponceau | Bassin versant |

- Méthode de restauration (Stériles ou résidus miniers)**
- Recouvrement en eau
 - Recouvrement avec nappe surélevée
 - Recouvrement avec une CEBC
 - Recouvrement visant à limiter l'infiltration d'eau
 - Recouvrement de type consommation d'oxygène
 - Recouvrement monocouche

Métadonnées

Système de référence géodésique North American 1983
Projection UTM (Universal Transverse Mercator)
Zone 19

0 100 200 300 400 500 m

1/ 16 000

Réalisation

Direction générale de la gestion du milieu minier
Direction de la restauration des sites miniers

© Gouvernement du Québec, 25 janvier 2023

Note: Les informations n'ont pas été vérifiées et elles ne peuvent être utilisées qu'à titre indicatif.

Sources

Données minières, MERN, 2022
Référence cartographique, MERN BDTQ, 20k
Imagerie continue du Gouvernement du Québec

**Ministère des
Ressources naturelles
et des Forêts**

