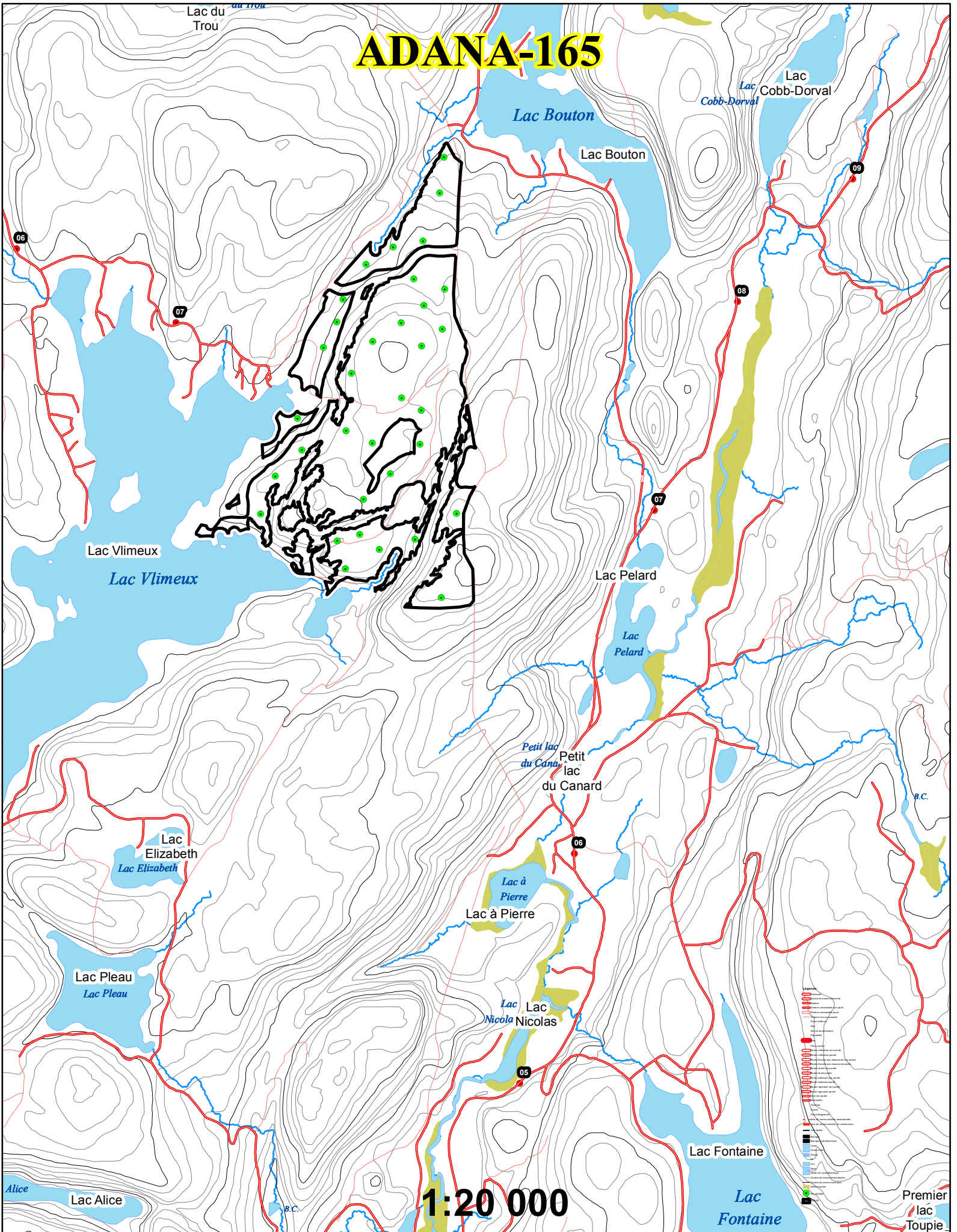


ADANA-165



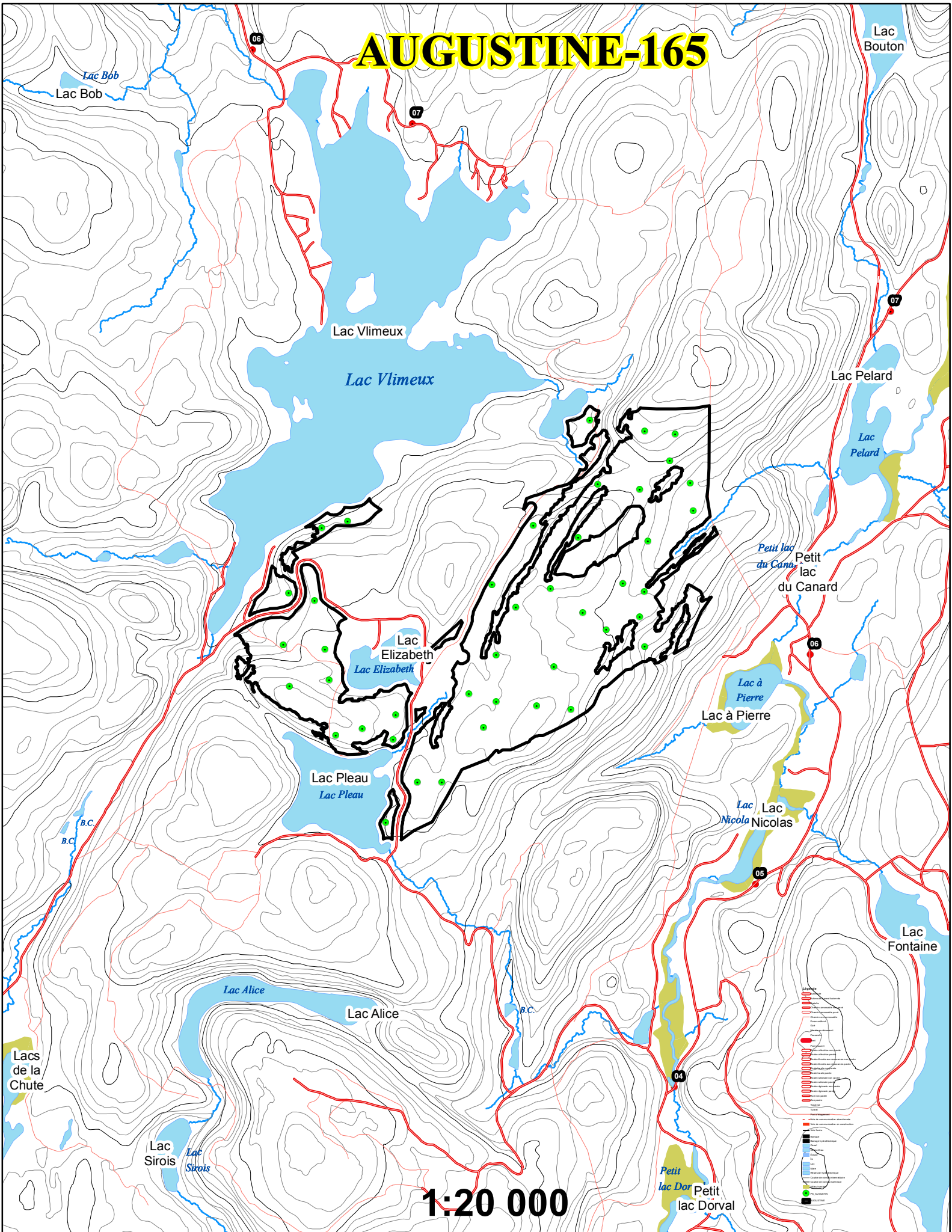
1:20 000

Legend

- Elevation (contour lines)
- Water bodies (lakes, rivers)
- Roads (red lines)
- Other features (black dots, green dots)

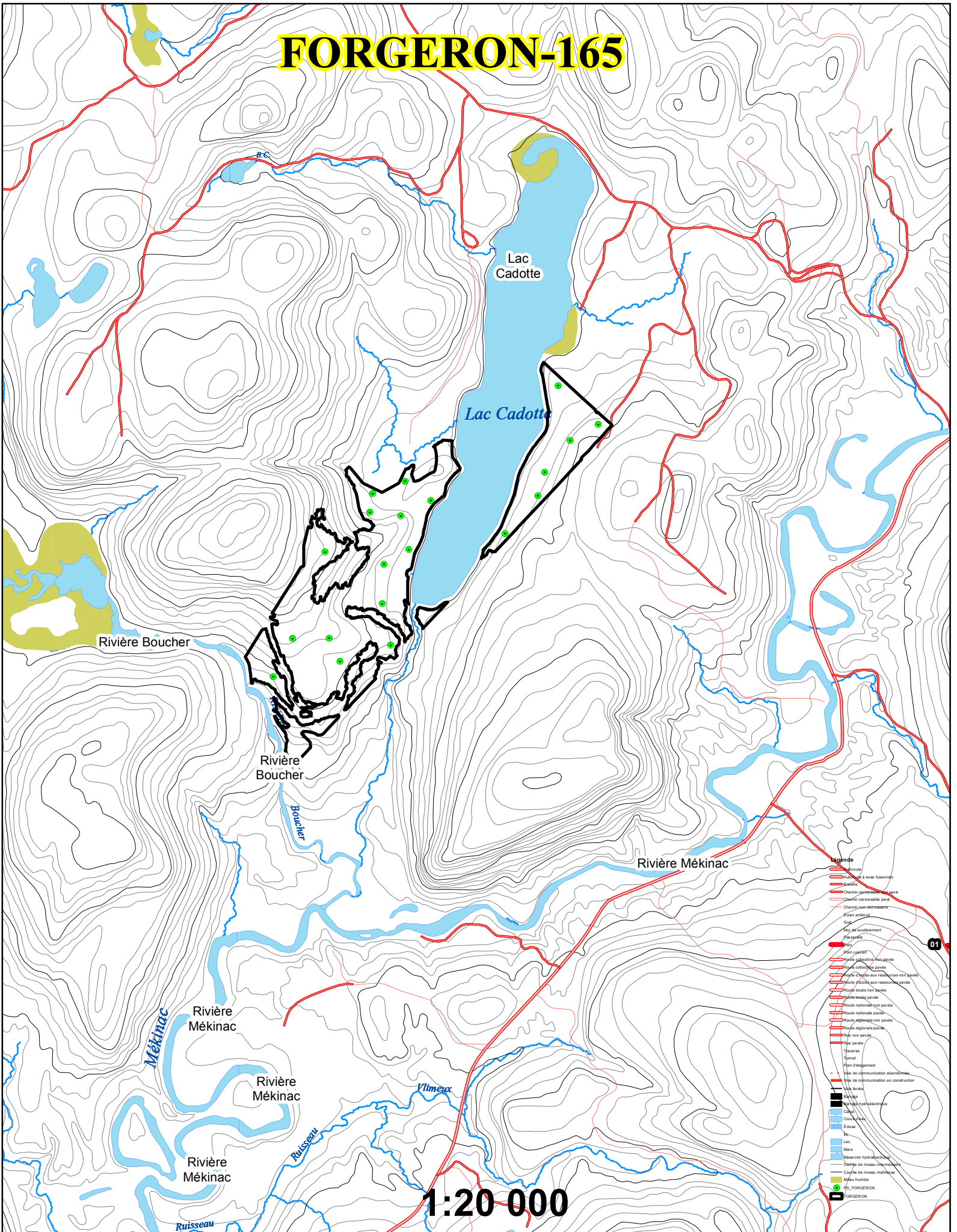
Other labels: Premier lac, Toupie

AUGUSTINE-165



1:20 000

FORGERON-165



- Légende**
- Contour
 - Contour à axe fusiforme
 - Interdit
 - Chemins gazonnés non pavés
 - Chemins carrossables pavés
 - Chemins aux carrossables
 - Point d'arrêt
 - Quai
 - Sur de soutènement
 - Pavés
 - Route
 - Route gazonnée non pavée
 - Route cotée non pavée
 - Route cotée pavée
 - Route 2 voies aux ressources non gérées
 - Route 2 voies aux ressources gérées
 - Route à voie non gérée
 - Route à voie pavée
 - Route nationale non pavée
 - Route nationale pavée
 - Route provinciale non pavée
 - Route provinciale pavée
 - Rue pavée
 - Rue non pavée
 - Terrasse
 - Tunnel
 - Point d'étranglement
 - Vie de communication abandonnée
 - Vie de communication en construction
 - Voie ferrée
 - Voie
 - Natrel hydroélectrique
 - Canal
 - Cour d'eau
 - Étendue
 - Lac
 - Mare
 - Réservoir hydroélectrique
 - Longue de niveau d'écoulement
 - Courbe de niveau mathématique
 - Méris timbale
 - Forgeron
 - Forgeron

1:20 000

GRIMACE-165

Rivière Saint-Maurice

Saint-Maurice

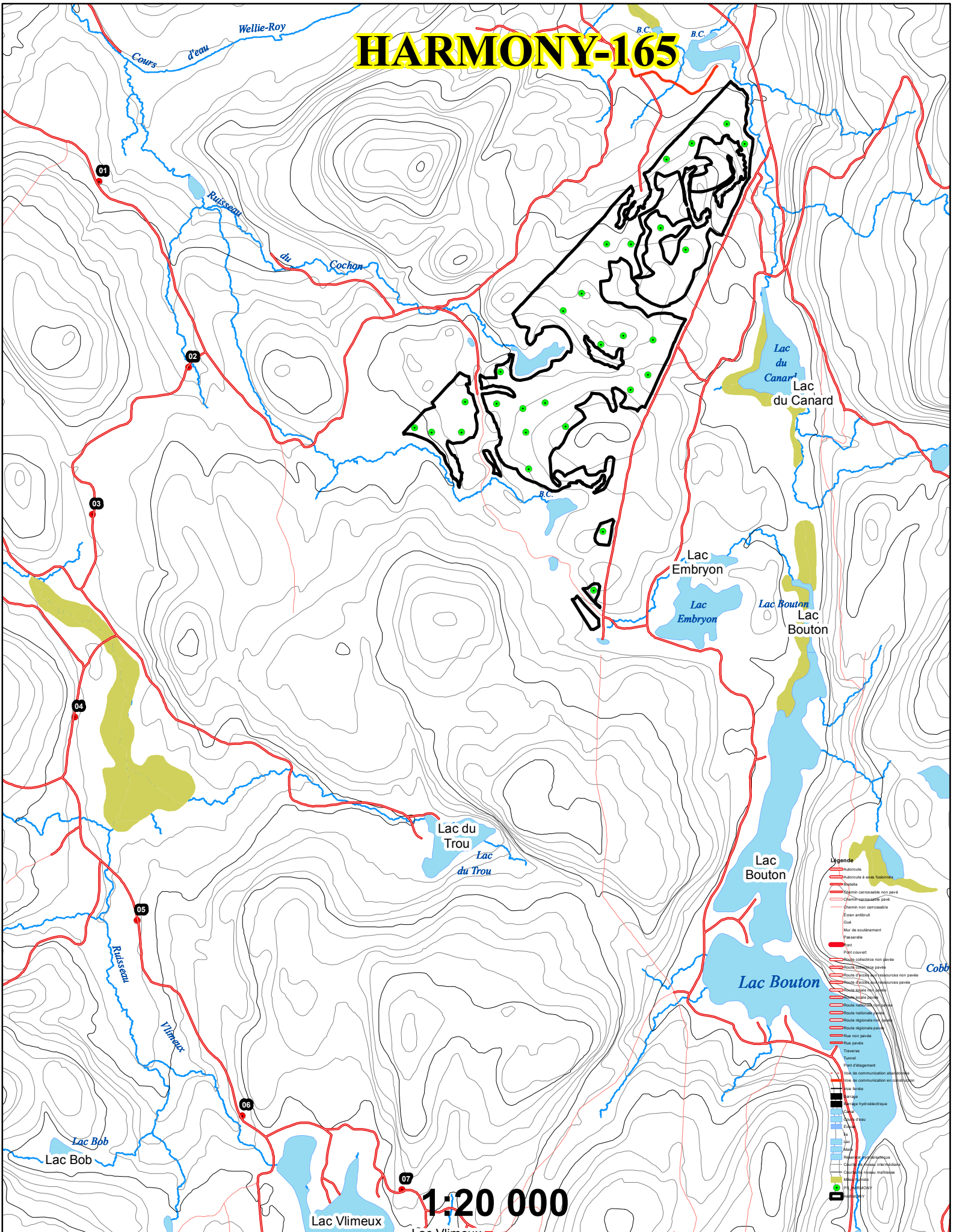
Rivière du Caribou

Lac du Caribou

1:20 000



HARMONY-165

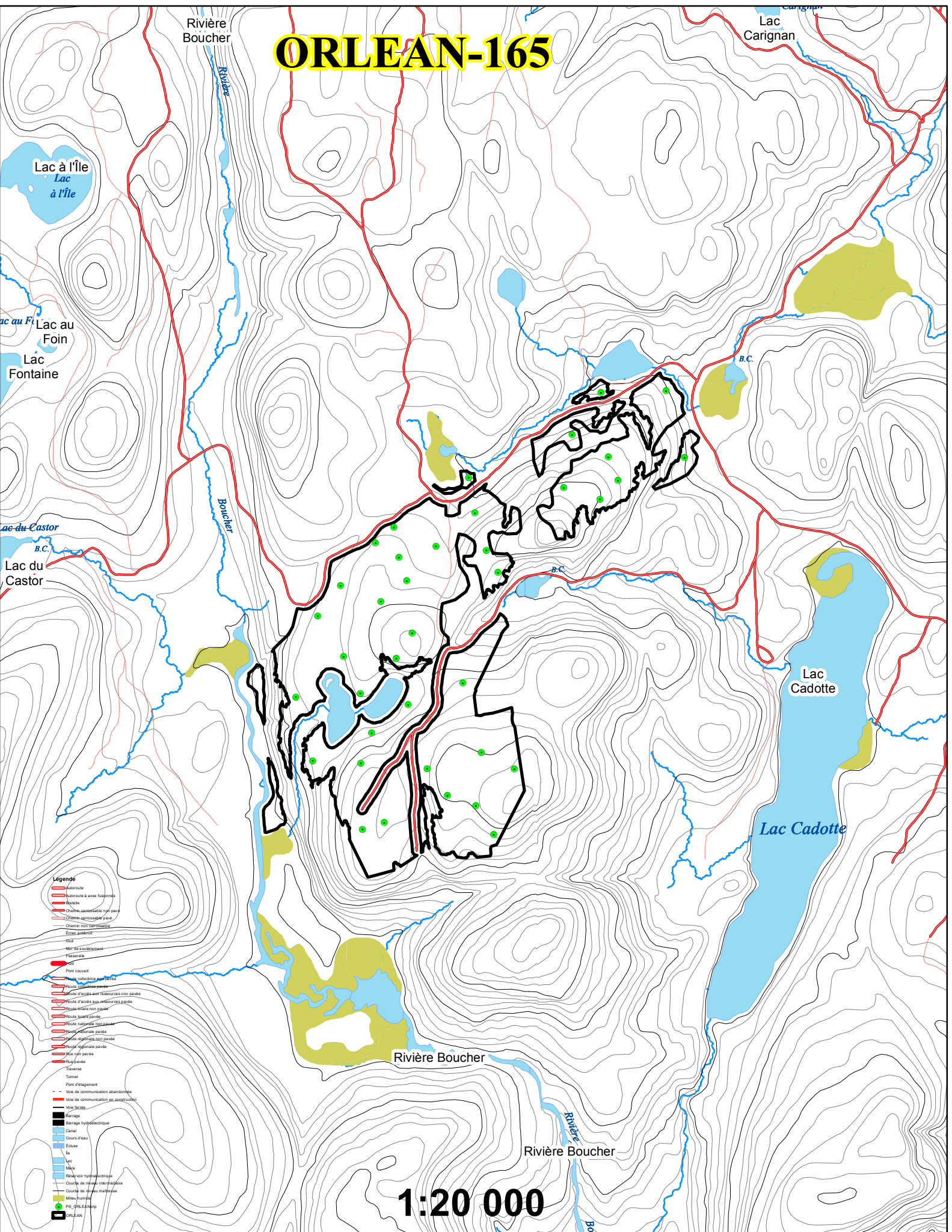


- Légende**
- Autoroute
 - Autoroute à axe tournant
 - Route
 - Chemins carrossables non pavés
 - Chemins carrossables pavés
 - Chemins non carrossables
 - Écartement
 - Quai
 - Mur de soutènement
 - Passerelle
 - Pont
 - Pont couvert
 - Rue collective non pavée
 - Rue collective pavée
 - Rue d'habitat à ressources non pavées
 - Rue d'habitat à ressources pavées
 - Rue locale non pavée
 - Rue locale pavée
 - Rue nationale non pavée
 - Rue nationale pavée
 - Rue régionale non pavée
 - Rue régionale pavée
 - Rue non pavée
 - Rue pavée
 - Terrasse
 - Terrace
 - Pont d'épandage
 - Voie de communication abandonnée
 - Voie de communication en construction
 - Non bâtie
 - Forêt
 - Énergie hydroélectrique
 - Accès à l'eau
 - Canal
 - Digue
 - Écluse
 - Refuge ornithologique
 - Classement d'habitat ornithologique
 - Classement d'habitat mammalogique
 - Milieu faunique
 - Point d'intérêt
 - Point de vue

1:20 000

Lac Vimeux

ORLEAN-165



- Légende**
- Autosroue
 - Autosroue à usage touristique
 - Boule
 - Chemin laundable non pavé
 - Chemin asphalté pavé
 - Chemin non asphalté
 - Ecran anti-vent
 - Mar de soutènement
 - Piscine
 - Pont couvert
 - Pont collectif non pavé
 - Road collinaire pavé
 - Road d'usage aux Autosroue non pavé
 - Road d'usage aux Autosroue pavé
 - Road étroit non pavé
 - Road étroit pavé
 - Road nationale non pavé
 - Road nationale pavé
 - Road régionale non pavé
 - Road régionale pavé
 - Road non pavé
 - Road pavé
 - Tunnel
 - Pont d'épandage
 - Voie de communication abandonnée
 - Voie de communication en construction
 - Voie ferrée
 - Énergie
 - Barrière hydroélectrique
 - Canal
 - Cours d'eau
 - Écluse
 - Île
 - Lac
 - Mare
 - Réservoir hydroélectrique
 - Course de vitesse motorisée
 - Course de vitesse motorisée
 - Mise humaine
 - PS_ORLEAN165
 - ORLEAN

1:20 000

