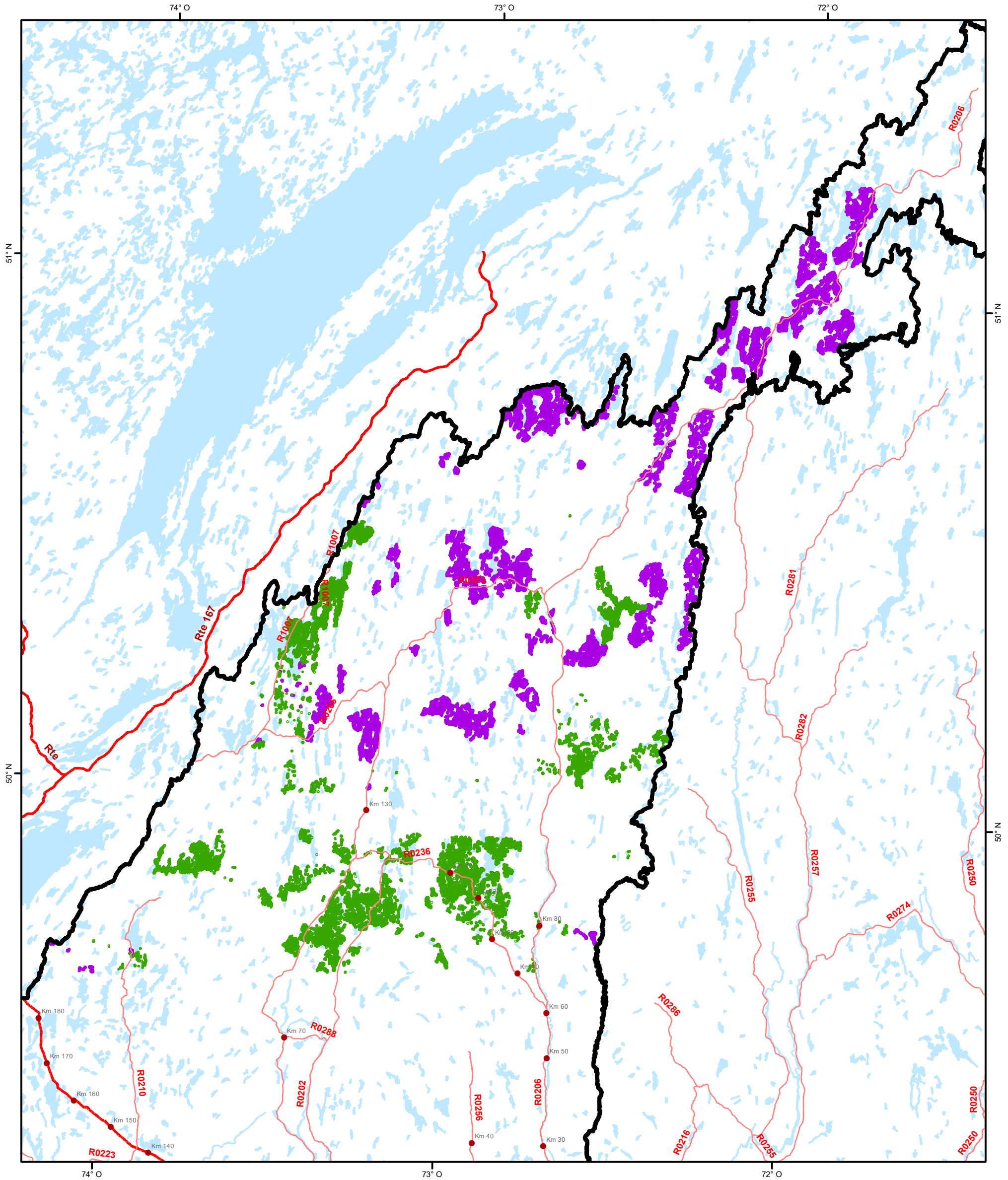
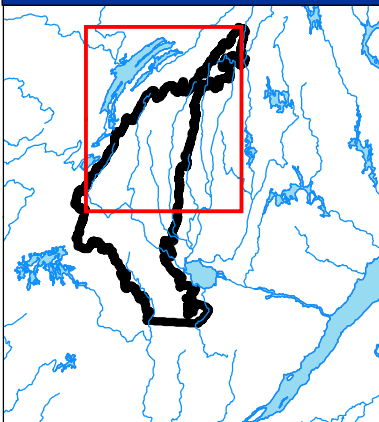


Peuplements de moins de 7 mètres nécessitant un suivi forestier par photo-interprétation dans l'UAF 02571

Saguenay–Lac-Saint-Jean



Localisation



Métadonnées

Projection cartographique

Conique de Lambert avec deux parallèles d'échelle conservée (46° et 60°)

0 15 30 km

1/800 000

Source

Base de données géographiques et administratives (BDGA 1M) MFFP 2022

Réalisation

Ministère des Forêts, de la Faune et des Parcs
Direction de la gestion des forêts
Saguenay–Lac-Saint-Jean

Note : Le présent document n'a aucune portée légale

© Gouvernement du Québec, 2022

Légende

- UAF 02571
- Borne_Kilométrique
- Chemins forestiers et connecteurs
- Routes nationales
- Suivi des plantations 1998 à 2002 (de base, phase 2)
- Suivi des superficies récoltées 2008 à 2012 (extensif, phase 2)
- Hydrographie

Forêts, Faune
et Parcs

Québec