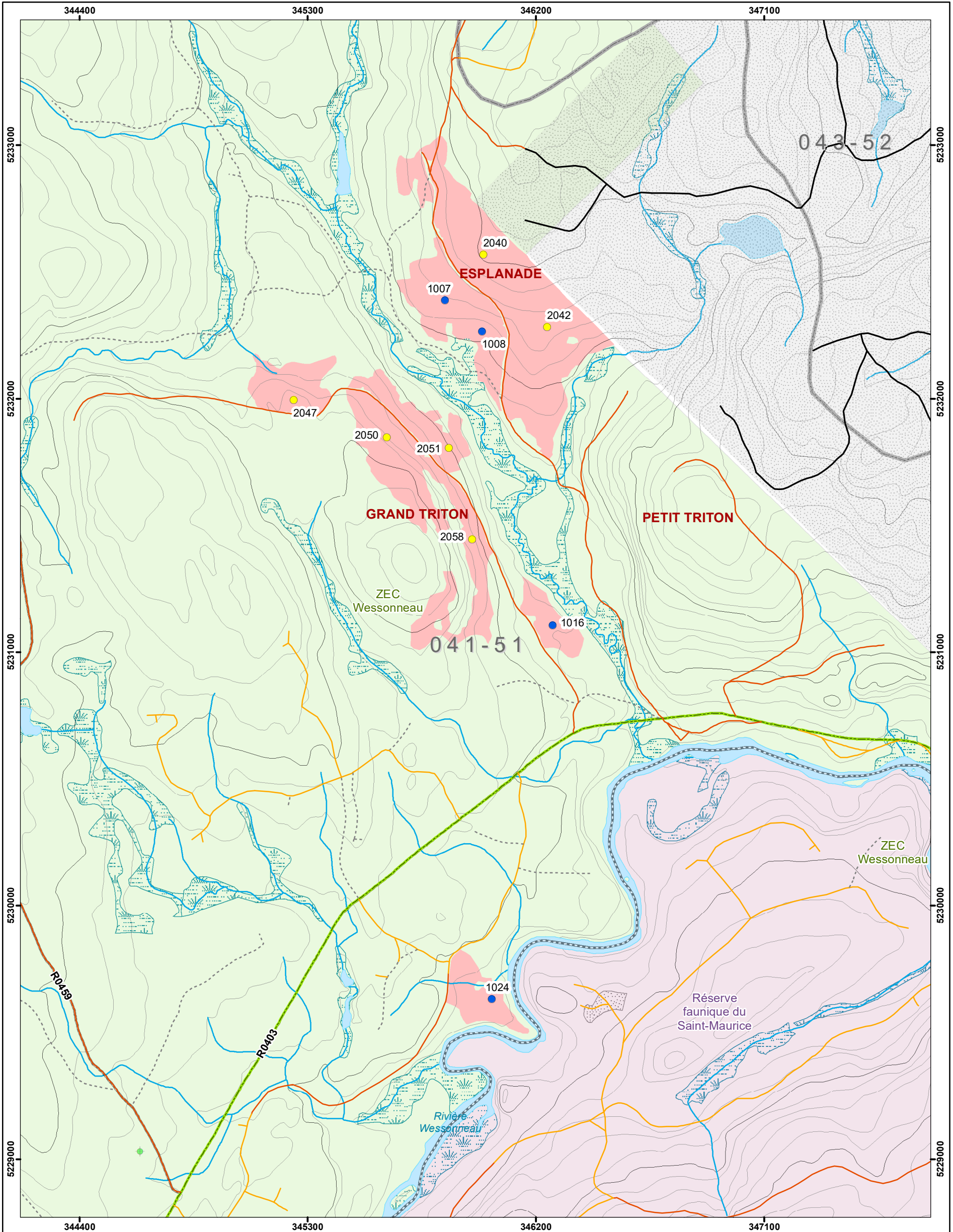


Plan de sondage UA 041-51

Chantier ESPLANADE_et_GRAND_TRITON



- Points**

 - C - Ouvert avec capacité portante inférieure à 60 tonnes
 - D - Détruit, démolit, démantelé
 - F - Fermé
 - N - Non inventorié
 - O - Ouvert
 - R - Reconstitué

Chemins IRF

 - Chemin de classe 01
 - Chemin de classe 02
 - Chemin de classe 03
 - Chemin de classe 04

Usage forestier point

 - Fin de vill. personnelle
 - Fin de vill. commerciale
 - Établissement d'hébergement
 - Autre fin
 - Parcelle de vérification, Bloc
 - Camp de travailleurs
 - Site autochtone
 - Abri sommaire

Usage forestier ligne

 - Sans Recolte

Territoires fauniques structurés

 - Aire faunique communautaire
 - Petit lac aménagé (PLA)
 - Pourvoirie avec droits exclusifs (PADE)
 - Réserve faunique
 - ZEC

Code terrain

 - Humide
 - DS
 - Gravière
 - Ligne transport énergie

Plan de sondage

Type de placette

 - G163
 - G282

Projection cartographique
Mercator transverse modifiée (MTM), zone de 3°,
Système de coordonnées planes du Québec (SCOPQ), fuseau 08



1/15 000

Sources

MRNF 2024

Réalisation:

Ministère des Ressources naturelles et des Forêts
Direction de la gestion des forêts de la Mauricie
et du Centre-du-Québec
Note : Le présent document n'a aucune portée légale.
© Gouvernement du Québec, 1^e trimestre 2024

Ressources naturelles et Forêts

Québec 