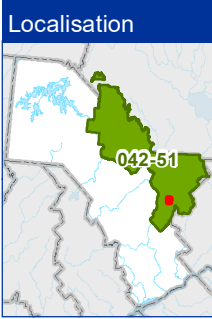
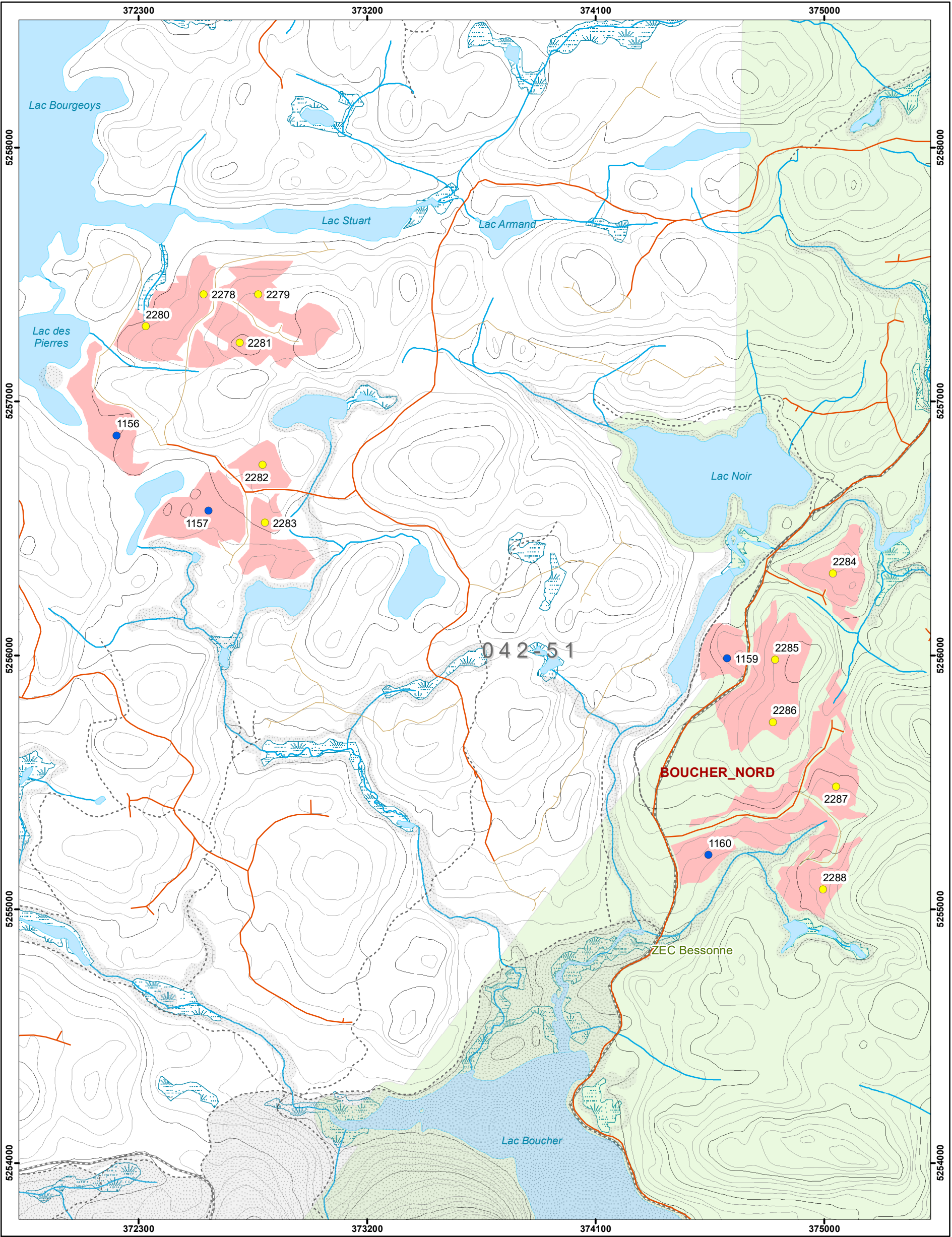


Plan de sondage UA 042-51
Chantier BOUCHER_NORD
Projet 2024_AOP_CR_04251



Ponts	Chemin d'hiver	Poste d'accueil	Ligne transport
● C - Ouvert avec capacité portante inférieure à 60 tonnes	--- Non classé	⊗ Site	Plan de sondage
● D - Détruit, démoli, démantelé	--- Chemin non	⊗ Site de sépulture	Type de placette
● F - Fermé	Usage forestier	⊗ Usage forestier	● G163
○ N - Non inventorié	■ Fin de vill.	■ Sans Recolte	● G282
○ O - Ouvert	■ Fin de vill.	Territoires fauniques	
○ R - Reconstruit	■ Établissement d'hébergement	■ Aire faunique communautaire	
Chemins IRF	■ Autre fin	■ Petit lac aménagé	
--- Chemin de classe	■ Parcelle de vérification, Bloc	■ Pourvoirie avec droits exclusifs (PADE)	
--- Chemin de classe	■ Camp de	■ Réserve faunique	
--- Chemin de classe	■ Site autochtone	■ ZEC	
--- Chemin de classe	○ Abri sommaire	Code terrain	
--- Chemin de classe	■ Camp de	■ Humide	
--- Chemin de classe	● Site faunique	■ DS	
		■ Gravière	

Projection cartographique
Mercator transverse modifiée (MTM), zone de 3°.
Système de coordonnées planes du Québec (SCOPQ), fuseau 08

0 200 400 600 Mètres

1/15 000

Sources
Données régionales MRNF 2024

Réalisation:
Ministère des Ressources naturelles et des Forêts
Direction de la gestion des forêts de la Mauricie et du Centre-du-Québec
Note : Le présent document n'a aucune portée légale.
© Gouvernement du Québec, 1^{er} trimestre 2024