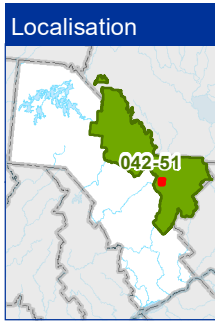
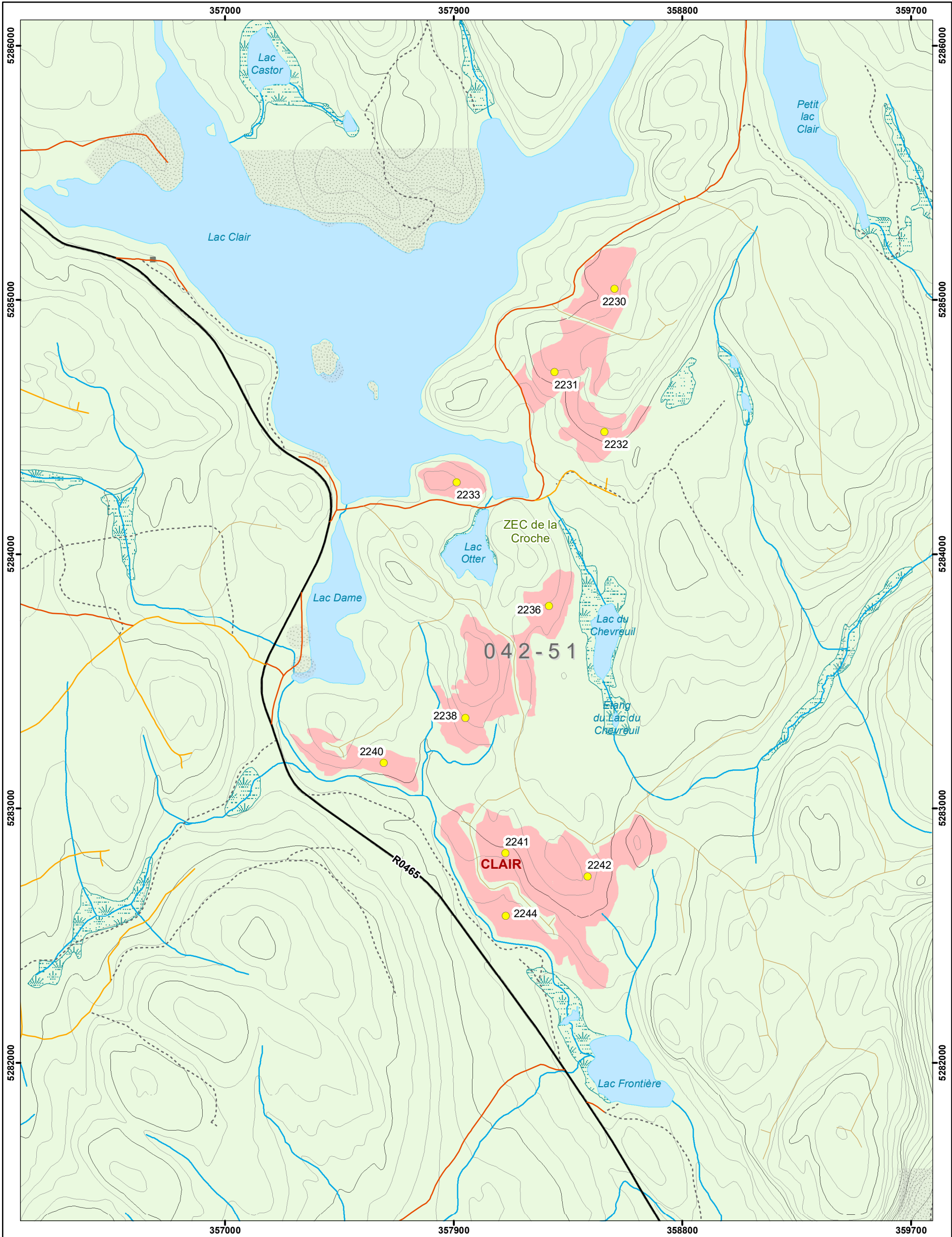


Plan de sondage UA 042-51
Chantier CLAIR

Projet 2024_AOP_CR_04251



Ponts	Chemin d'hiver	Poste d'accueil	Ligne transport
<ul style="list-style-type: none">C - Ouvert avec capacité portante inférieure à 60 tonnesD - Détruit, démol, démanteléF - FerméN - Non inventoriéO - OuvertR - Reconstruit	<ul style="list-style-type: none">Chemin non classéChemin non	<ul style="list-style-type: none">SiteSite de sépultureUsage forestierSans Recolte	Plan de sondage
Chemin IRF	Usage forestier	Territoires fauniques	Type de placette
<ul style="list-style-type: none">Chemin de classeChemin de classeChemin de classeChemin de classeChemin de classe	<ul style="list-style-type: none">Fin de vill.Fin de vill.Établissement d'hébergementAutre finParcelle de vérification, BlocCamp deSite autochtoneAbri sommaireCamp deSite faunique	<ul style="list-style-type: none">Aire faunique communautairePetit lac aménagéPourvoirie avec droits exclusifs (PADE)Réserve fauniqueZEC	<ul style="list-style-type: none">G163G282
	Code terrain	Code terrain	
	<ul style="list-style-type: none">HumideDSGravière	<ul style="list-style-type: none">HumideDSGravière	

Projection cartographique
Mercator transverse modifiée (MTM), zone de 3°.
Système de coordonnées planes du Québec (SCOPQ), fuseau 08

0 200 400 600 Mètres

1/15 000

Sources
Données régionales MRNF 2024

Réalisation:
Ministère des Ressources naturelles et des Forêts
Direction de la gestion des forêts de la Mauricie et du Centre-du-Québec
Note : Le présent document n'a aucune portée légale.
© Gouvernement du Québec, 1^{er} trimestre 2024