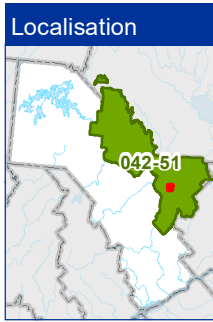
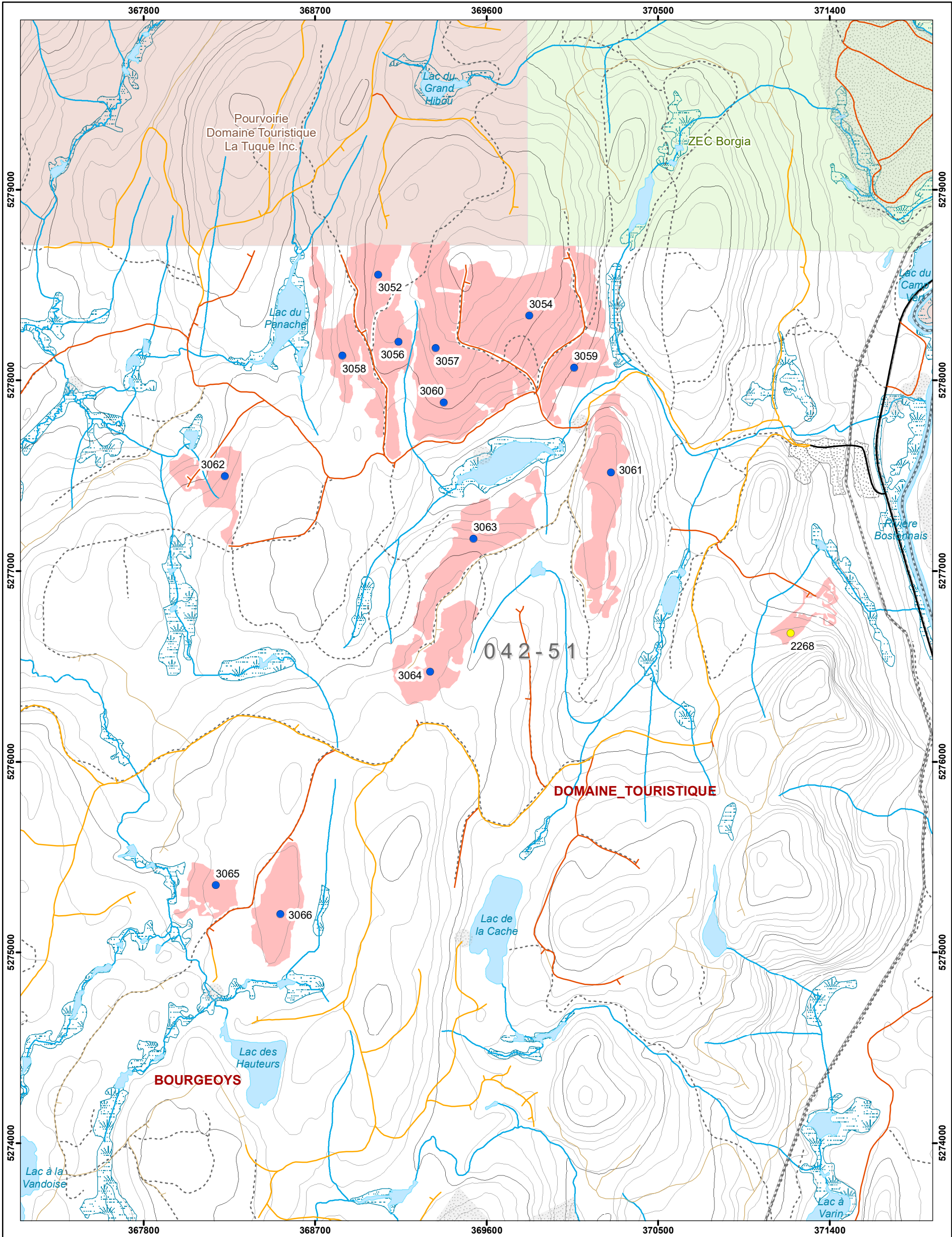


Plan de sondage UA 042-51  
Chantier DOMAINE\_TOURISTIQUE  
Projet 2024\_AOP\_CR\_04251



<b>Ponts</b>	<b>Usage forestier</b>	<b>Territoires fauniques</b>	<b>Code terrain</b>
<ul style="list-style-type: none"><li>C - Ouvert avec capacité portante inférieure à 60 tonnes</li><li>D - Détruit, démoli, démantelé</li><li>F - Fermé</li><li>N - Non inventorié</li><li>O - Ouvert</li><li>R - Reconstruit</li></ul>	<ul style="list-style-type: none"><li>Chemin d'hiver</li><li>Non classé</li><li>Chemin non</li><li>Fin de vill.</li><li>Fin de vill.</li><li>Établissement d'hébergement</li><li>Autre fin</li><li>Parcelle de vérification, Bloc</li><li>Camp de</li><li>Site autochtone</li><li>Abri sommaire</li><li>Camp de</li><li>Site faunique</li></ul>	<ul style="list-style-type: none"><li>Poste d'accueil</li><li>Site</li><li>Site de sépulture</li><li>Usage forestier</li><li>Sans Recolte</li><li>Aire faunique communautaire</li><li>Petit lac aménagé</li><li>Pourvoirie avec droits exclusifs (PADE)</li><li>Réserve faunique</li><li>ZEC</li></ul>	<ul style="list-style-type: none"><li>Humide</li><li>DS</li><li>Gravière</li></ul>
<b>Chemins IRF</b>	<b>Chemin de classe</b>	<b>Chemin de classe</b>	<b>Chemin de classe</b>
<ul style="list-style-type: none"><li>Chemin de classe</li><li>Chemin de classe</li><li>Chemin de classe</li><li>Chemin de classe</li><li>Chemin de classe</li></ul>			

**Projection cartographique**  
Mercator transverse modifiée (MTM), zone de 3°.  
Système de coordonnées planes du Québec (SCOPQ), fuseau 08

0 200 400 600 Mètres

**1/20 000**

**Sources**  
Données régionales MRNF 2024

**Réalisation:**  
Ministère des Ressources naturelles et des Forêts  
Direction de la gestion des forêts de la Mauricie et du Centre-du-Québec  
Note : Le présent document n'a aucune portée légale.  
© Gouvernement du Québec, 1<sup>er</sup> trimestre 2024