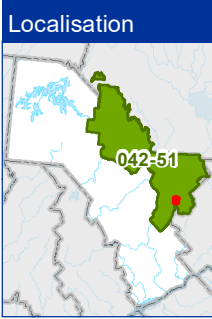
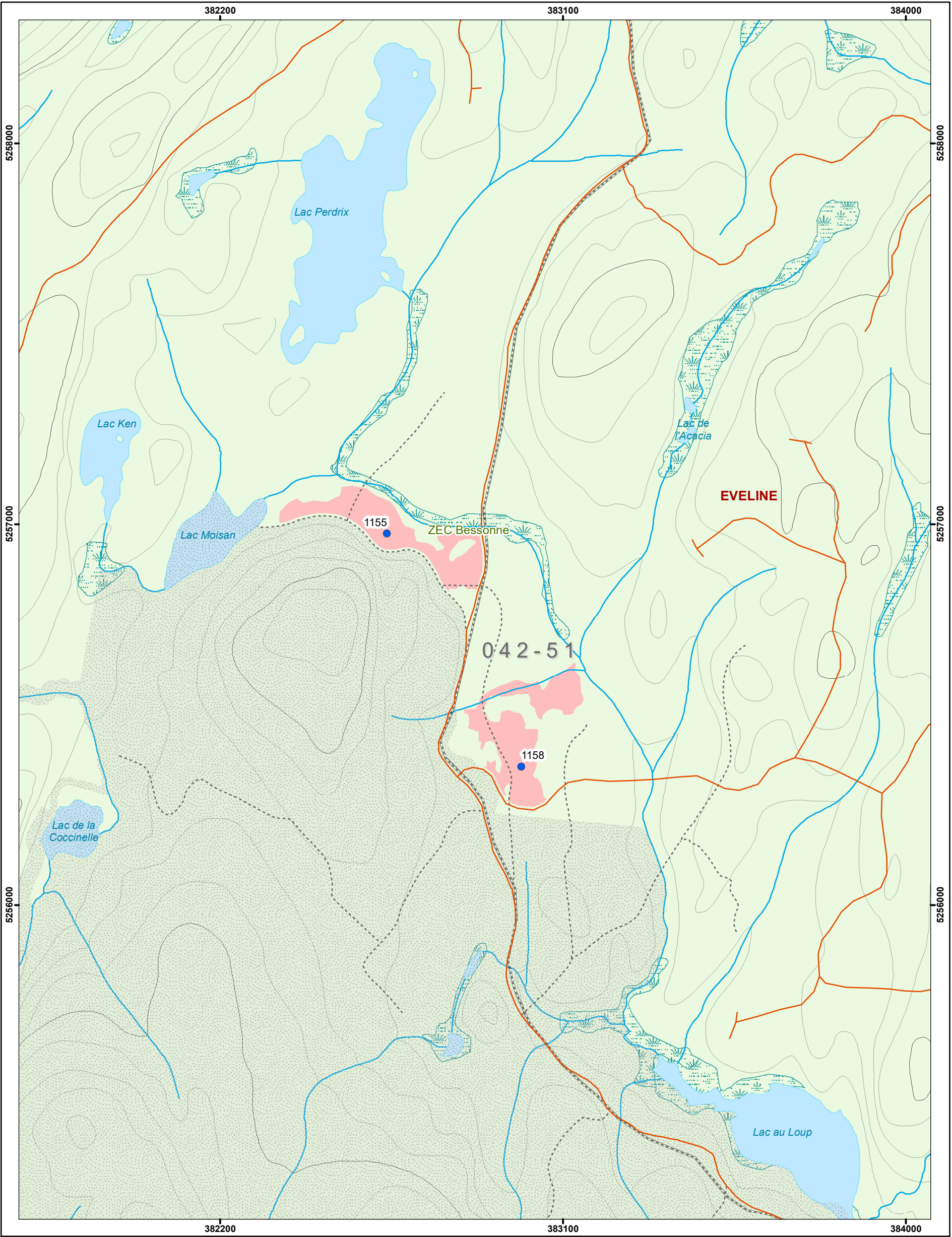


Plan de sondage UA 042-51

Chantier EVELINE

Projet 2024_AOP_CR_04251



Ponts	Chemin d'hiver	Poste d'accueil	Ligne transport
C - Ouvert avec capacité portante inférieure à 60 tonnes	Non classé	Site	Plan de sondage
D - Détruit, démoli, démantelé	Chemin non	Site de sépulture	Type de placette
F - Fermé	Usage forestier	Usage forestier	G163
N - Non inventorié	Fin de vill.	Sans Recolte	G282
O - Ouvert	Fin de vill.	Territoires fauniques	
R - Reconstruit	Établissement d'hébergement	Aire faunique communautaire	
Chemins IRF	Autre fin	Petit lac aménagé	
Chemin de classe	Parcelle de vérification, Bloc	Pourvoirie avec droits exclusifs (PADE)	
Chemin de classe	Camp de	Réserve faunique	
Chemin de classe	Site autochtone	ZEC	
Chemin de classe	Abri sommaire	Code terrain	
Chemin de classe	Camp de	Humide	
Chemin de classe	Site faunique	DS	
		Gravière	

Projection cartographique
Mercator transverse modifiée (MTM), zone de 3°.
Système de coordonnées planes du Québec (SCOPQ), fuseau 08

0 200 400 600 Mètres

1/10 000

Sources
Données régionales MRNF 2024

Réalisation:
Ministère des Ressources naturelles et des Forêts
Direction de la gestion des forêts de la Mauricie et du Centre-du-Québec
Note : Le présent document n'a aucune portée légale.
© Gouvernement du Québec, 1^{er} trimestre 2024