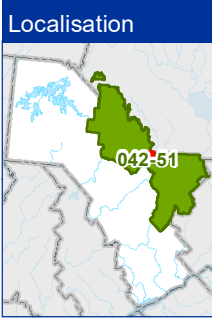
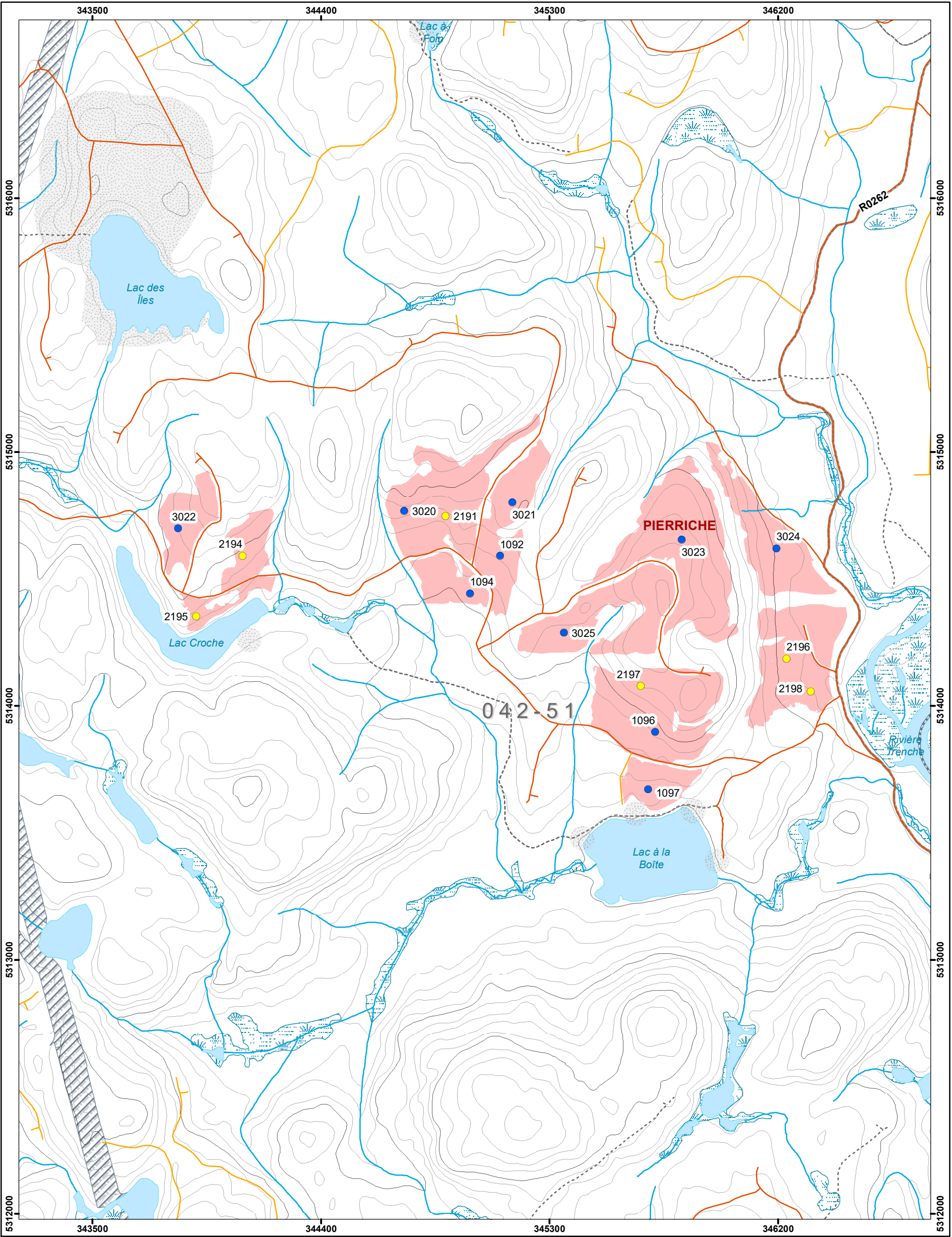


Plan de sondage UA 042-51

Chantier PIERRICHE

Projet 2024_AOP_CR_04251



Ponts

C - Ouvert avec capacité portante inférieure à 60 tonnes

D - Détruit, démoli, démantelé

F - Fermé

N - Non inventorié

O - Ouvert

R - Reconstitué

Chemins IRF

Chemin de classe

Chemin de classe

Chemin de classe

Chemin de classe

Chemin de classe

Chemin d'hiver

Non classé

Chemin non

Usage forestier

Fin de vill.

Fin de vill.

Établissement d'hébergement

Autre fin

Parcelle de vérification, Bloc

Camp de

Site autochtone

Abri sommaire

Camp de

Site faunique

Poste d'accueil

Site

Site de sépulture

Usage forestier

Sans Recolte

Territoires fauniques

Aire faunique communautaire

Petit lac aménagé

Pourvoirie avec droits exclusifs (PADE)

Réserve faunique

ZEC

Code terrain

Humide

DS

Gravière

Ligne transport

Plan de sondage

Type de placette

G163

G282

Projection cartographique

Mercator transverse modifiée (MTM), zone de 3°.

Système de coordonnées planes du Québec (SCOPQ), fuseau 08

0200400600

Mètres

1/15 000

Sources

Données régionales

MRNF

2024

Réalisation:

Ministère des Ressources naturelles et des Forêts

Direction de la gestion des forêts de la Mauricie et du Centre-du-Québec

Note : Le présent document n'a aucune portée légale.

© Gouvernement du Québec, 1^{er} trimestre 2024

Ressources naturelles et Forêts Québec