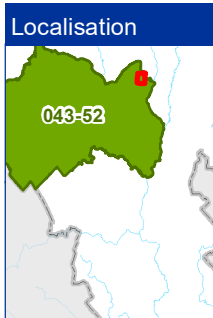
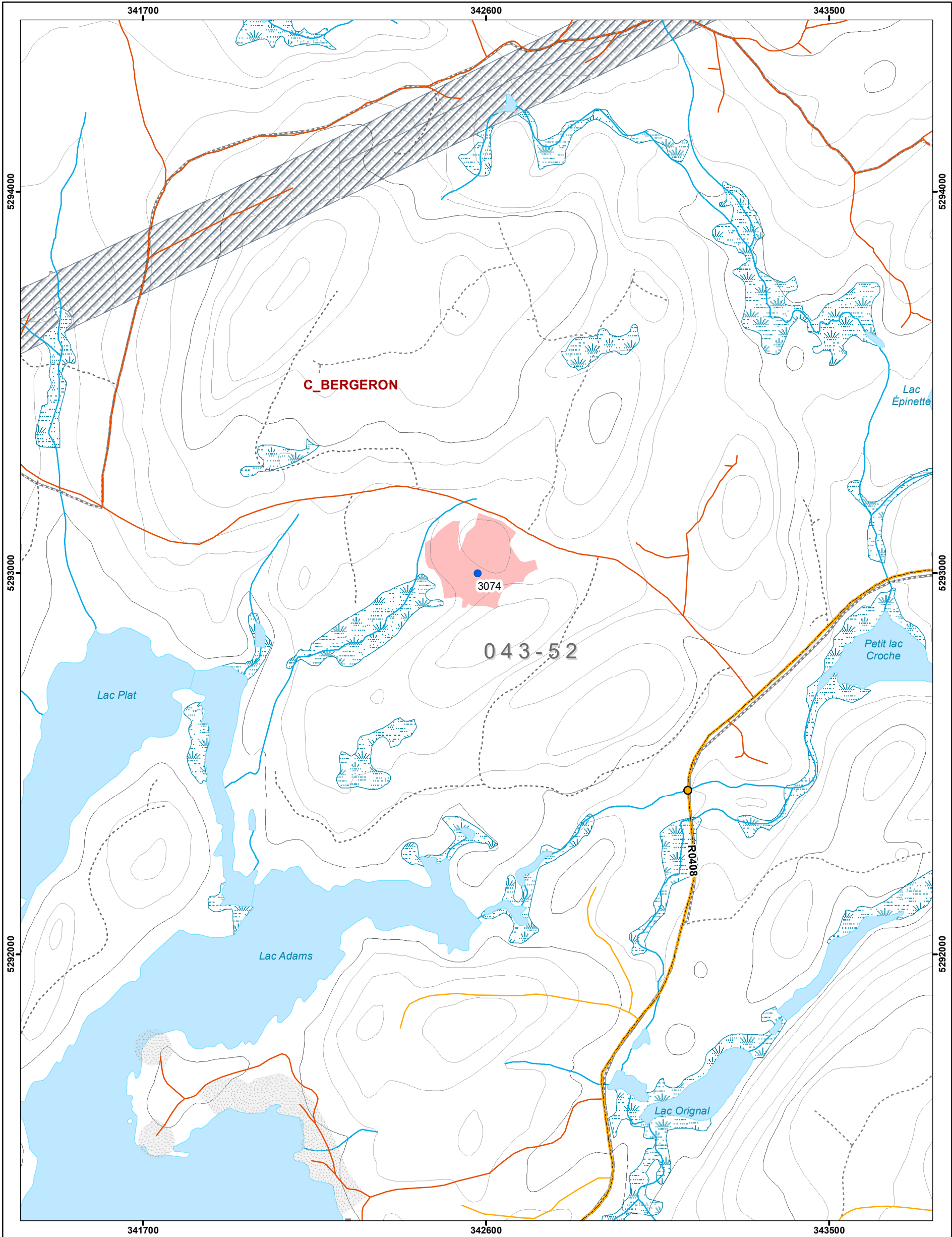


Plan de sondage UA 043-52

Chantier C_BERGERON

Projet 2024_AOP_CR_04352



Ponts

C - Ouvert avec capacité portante inférieure à 60 tonnes

D - Détruit, démol, démantelé

F - Fermé

N - Non inventorié

O - Ouvert

R - Reconstruit

Chemins IRF

Chemin de classe 01

Chemin de classe 02

Chemin de classe 03

Chemin de classe 04

Chemin de classe 05

Chemin d'hiver

Non classé

Chemin non forestier

Usage forestier point

Fin de vill. personnelle

Fin de vill. commerciale

Établissement d'hébergement

Autre fin

Parcelle de vérification, Bloc

Camp de travailleurs

Site autochtone

Abri sommaire

Camp de piégeage

Site faunique

Poste d'accueil

Site archéologique

Site de sépulture

Usage forestier ligne

Sans Recolte

Territoires fauniques structurés

Aire faunique communautaire

Petit lac aménagé (PLA)

Pourvoirie avec droits exclusifs (PADE)

Réserve faunique

ZEC

Code terrain

Humide

DS

Gravière

Ligne transport énergie

Plan de sondage

G163

G282

Projection cartographique

Mercator transverse modifiée (MTM), zone de 3°.

Système de coordonnées planes du Québec (SCOPQ), fuseau 08

0200400600

Mètres

1/10 000

Sources

Données régionales

MRNF

2024

Réalisation:

Ministère des Ressources naturelles et des Forêts

Direction de la gestion des forêts de la Mauricie et du Centre-du-Québec

Note : Le présent document n'a aucune portée légale.

© Gouvernement du Québec, 1^{er} trimestre 2024

Ressources naturelles et Forêts

Québec