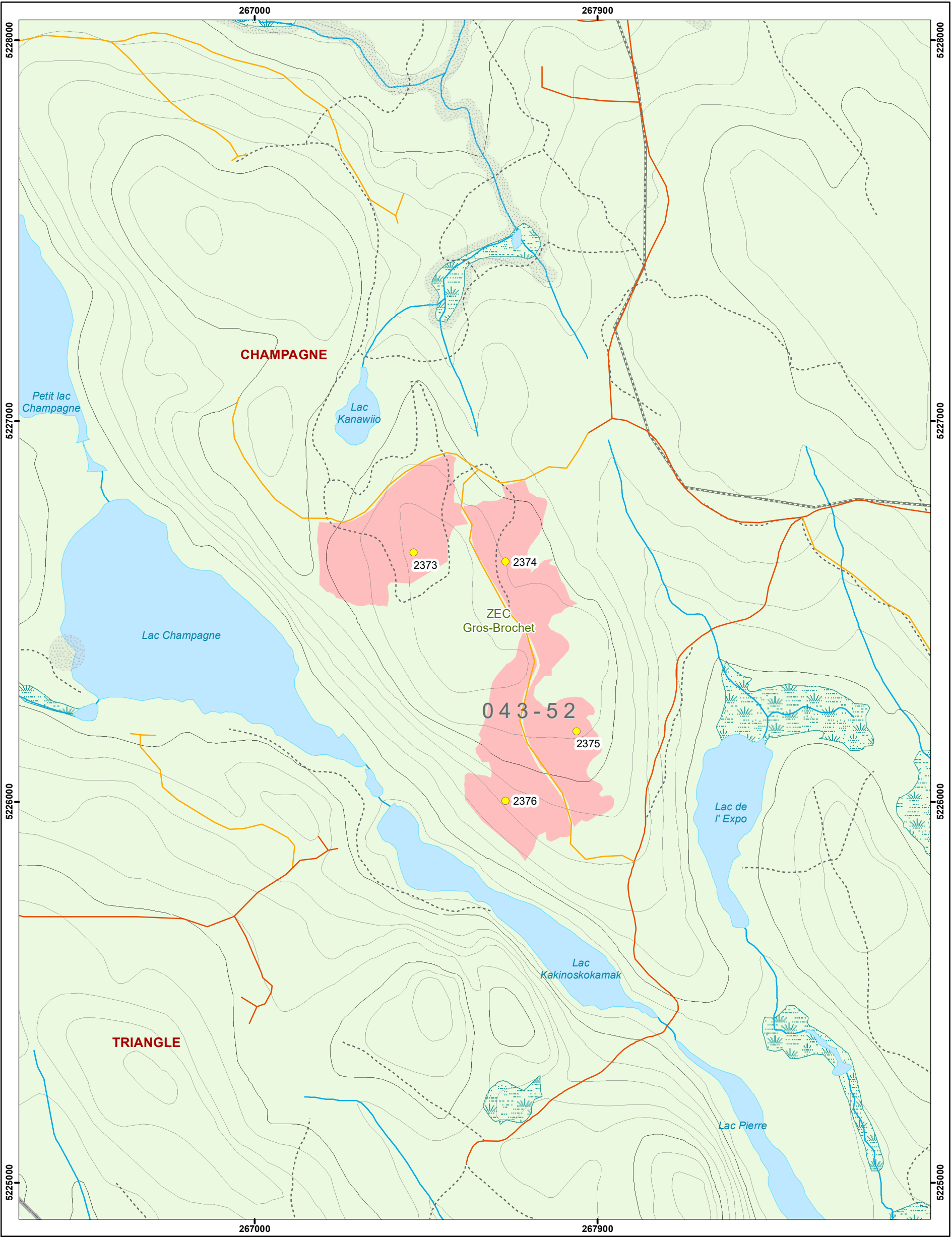


Plan de sondage UA 043-52

Chantier CHAMPAGNE

Projet 2024_AOP_CR_04352



Ponts	C - Ouvert avec capacité portante inférieure à 60 tonnes	Chemin d'hiver	Poste d'accueil	Ligne transport énergie
D - Détruit, démol, démantelé	Non classé	Site archéologique	Site de sépulture	Plan de sondage
F - Fermé	Chemin non forestier	Site de sépulture	Usage forestier ligne	Type de placette
N - Non inventorié	Fin de vill. commerciale	Site de sépulture	Sans Recolte	G163
O - Ouvert	Établissement d'hébergement	Territoires fauniques structurés	Aire faunique communautaire	G282
R - Reconstitué	Autre fin	Aire faunique communautaire	Petit lac aménagé (PLA)	
Chemins IRF	Parcelle de vérification, Bloc	Pourvoirie avec droits exclusifs (PADE)	Réserve faunique	
Chemin de classe 01	Camp de travailleurs	ZEC	Code terrain	
Chemin de classe 02	Site autochtone	Humide	DS	
Chemin de classe 03	Abri sommaire	Gravière		
Chemin de classe 04	Camp de piégeage			
Chemin de classe 05	Site faunique			

Projection cartographique
Mercator transverse modifiée (MTM), zone de 3°.
Système de coordonnées planes du Québec (SCOPQ), fuseau 08

1/10 000

Sources
Données régionales MRNF 2024

Réalisation:
Ministère des Ressources naturelles et des Forêts
Direction de la gestion des forêts de la Mauricie et du Centre-du-Québec
Note : Le présent document n'a aucune portée légale.
© Gouvernement du Québec, 1^{er} trimestre 2024