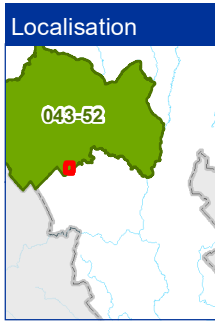
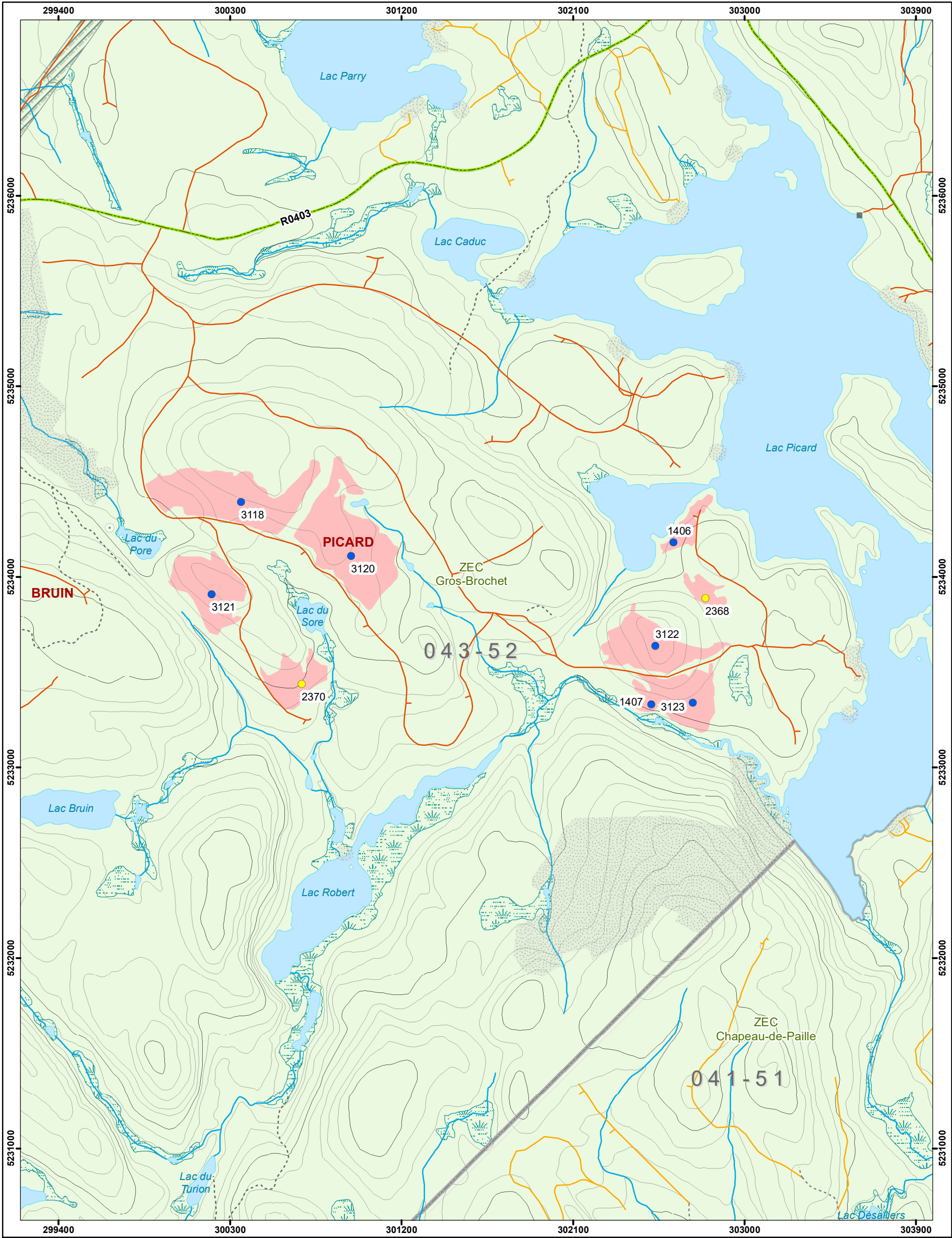


Plan de sondage UA 043-52  
Chantier PICARD

Projet 2024\_AOP\_CR\_04352



<b>Ponts</b>	<b>Chemin d'hiver</b>	<b>Poste d'accueil</b>	<b>Ligne transport énergie</b>
<ul style="list-style-type: none"><li>C - Ouvert avec capacité portante inférieure à 60 tonnes</li><li>D - Détruit, démoli, démantelé</li><li>F - Fermé</li><li>N - Non inventorié</li><li>O - Ouvert</li><li>R - Reconstitué</li></ul>	<ul style="list-style-type: none"><li>Non classé</li><li>Chemin non forestier</li></ul>	<ul style="list-style-type: none"><li>Site archéologique</li><li>Site de sépulture</li><li>Usage forestier ligne</li><li>Sans Recolte</li></ul>	<b>Plan de sondage</b>
<b>Chemin IRF</b>	<b>Usage forestier point</b>	<b>Territoires fauniques structurés</b>	<b>Type de placette</b>
<ul style="list-style-type: none"><li>Chemin de classe 01</li><li>Chemin de classe 02</li><li>Chemin de classe 03</li><li>Chemin de classe 04</li><li>Chemin de classe 05</li></ul>	<ul style="list-style-type: none"><li>Fin de vill. personnelle</li><li>Fin de vill. commerciale</li><li>Établissement d'hébergement</li><li>Autre fin</li><li>Parcelle de vérification, Bloc</li><li>Camp de travailleurs</li><li>Site autochtone</li><li>Abri sommaire</li><li>Camp de piégeage</li><li>Site faunique</li></ul>	<ul style="list-style-type: none"><li>Aire faunique communautaire</li><li>Petit lac aménagé (PLA)</li><li>Pourvoirie avec droits exclusifs (PADE)</li><li>Réserve faunique</li><li>ZEC</li></ul>	<ul style="list-style-type: none"><li>G163</li><li>G282</li></ul>
		<b>Code terrain</b>	
		<ul style="list-style-type: none"><li>Humide</li><li>DS</li><li>Gravière</li></ul>	

**Projection cartographique**  
Mercator transverse modifiée (MTM), zone de 3°  
Système de coordonnées planes du Québec (SCOPQ), fuseau 08

0 200 400 600 Mètres

**1/20 000**

**Sources**  
Données régionales MRNF 2024

**Réalisation:**  
Ministère des Ressources naturelles et des Forêts  
Direction de la gestion des forêts de la Mauricie et du Centre-du-Québec  
Note : Le présent document n'a aucune portée légale.  
© Gouvernement du Québec, 1<sup>er</sup> trimestre 2024