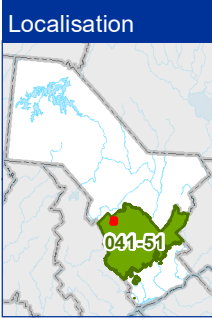
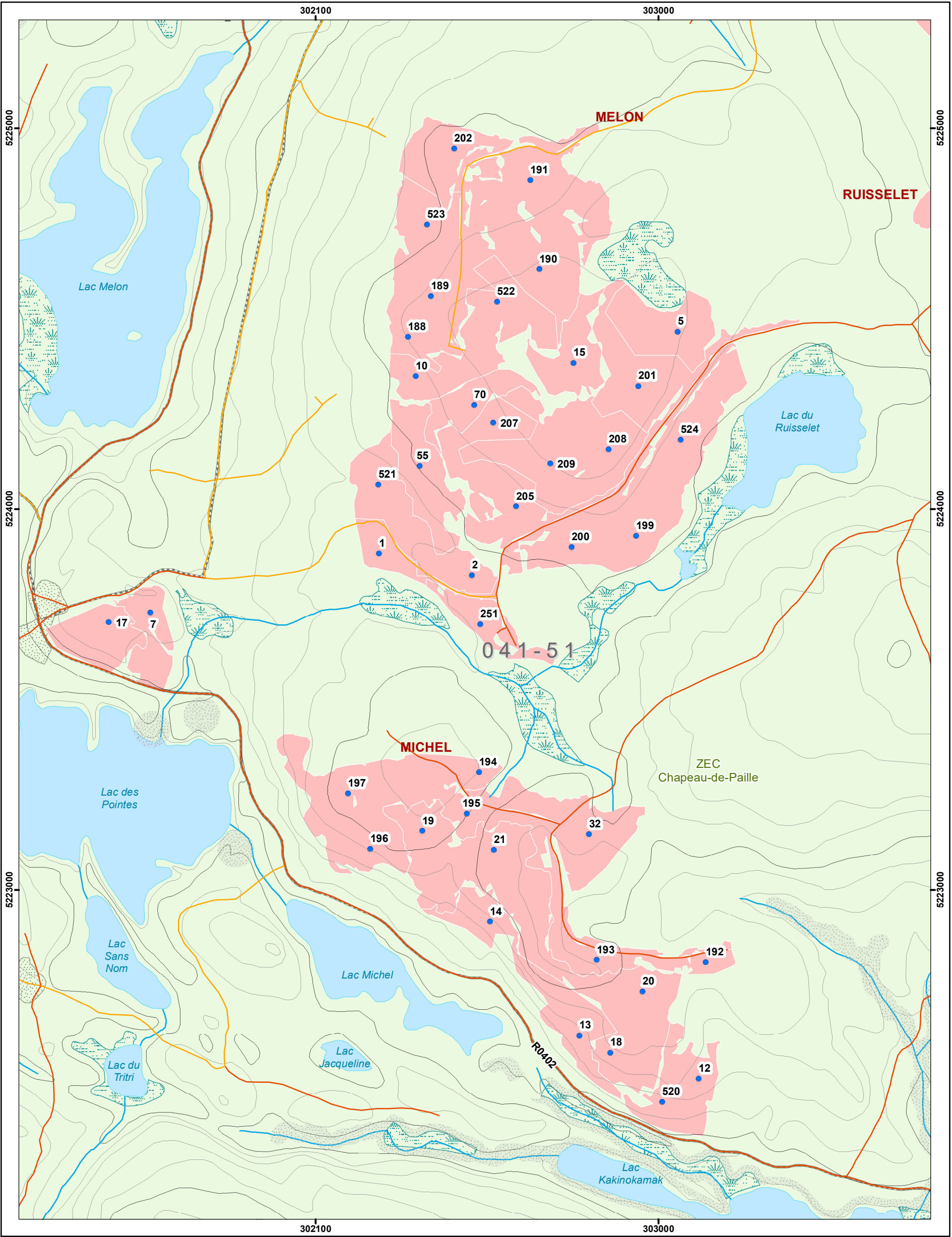


Plan de sondage UA 041-51
Secteur MELON ET MICHEL
Projet 2024_AOP_PL_04151



Ponts	Chemin d'hiver	Poste d'accueil	Ligne transport
● C - Ouvert avec capacité portante inférieure à 60 tonnes	--- Non classé	⊗ Site	● PlanSondage_1_...
● D - Détruit, démol, démantelé	--- Chemin non	⊗ Site de sépulture	■ Polygones_1_4151
● F - Fermé	Usage forestier	--- Usage forestier	
○ N - Non inventorié	■ Fin de vill.	■ Sans Recolte	
● O - Ouvert	■ Fin de vill.	■ Établissement d'hébergement	
● R - Reconstruit	■ Autre fin	■ Parcelle de vérification, Bloc	
Chemins	■ Camp de travailleurs	■ Site autochtone	
--- Chemin de classe	■ Site autochtone	■ Abri sommaire	
--- Chemin de classe	■ Camp de	● Site faunique	
--- Chemin de classe			
--- Chemin de classe			
--- Chemin de classe			
--- Chemin de classe			

Territoires fauniques	Code
■ Aire faunique communautaire	■ Humide
■ Petit lac aménagé	■ DS
■ Pourvoirie avec droits exclusifs (PADE)	■ Gravière
■ Réserve faunique	
■ ZEC	

Projection cartographique
Mercator transverse modifiée (MTM), zone de 3°.
Système de coordonnées planes du Québec (SCOPQ), fuseau 08

0 200 400 600 Mètres

1/10 000

Sources
Données régionales MRNF 2024

Réalisation:
Ministère des Ressources naturelles et des Forêts
Direction de la gestion des forêts de la Mauricie et du Centre-du-Québec
Note : Le présent document n'a aucune portée légale.
© Gouvernement du Québec, 1^{er} trimestre 2024