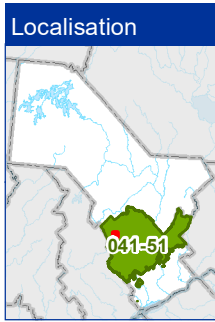
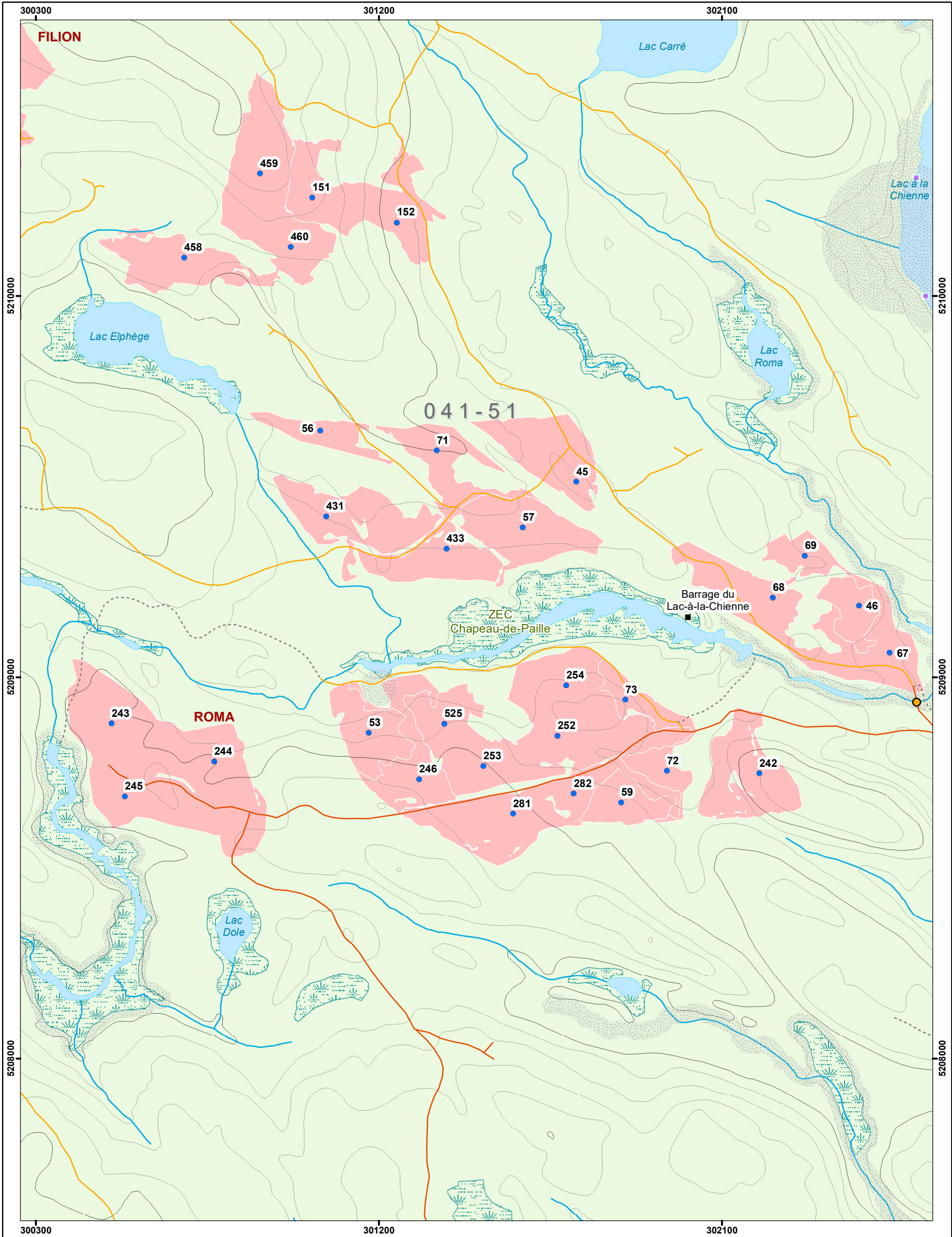


Plan de sondage UA 041-51
Secteur ROMA

Projet 2024_AOP_PL_04151



Ponts	C - Ouvert avec capacité portante inférieure à 60 tonnes	Chemin d'hiver	Poste d'accueil	Gravière
D - Détruit, démol, démantelé	Chemin non forestier	Site archéologique	Ligne transport énergie	PlanSondage_1_...
F - Fermé	Usage forestier point	Site de sépulture	Polygones_1_4151	
N - Non inventorié	Fin de vill. personnelle	Usage forestier ligne		
O - Ouvert	Fin de vill. commerciale	Sans Recolte		
R - Reconstruit	Établissement d'hébergement	Territoires fauniques structurés		
Chemins IRF	Autre fin	Aire faunique communautaire		
Chemin de classe 01	Parcelle de vérification, Bloc	Petit lac aménagé (PLA)		
Chemin de classe 02	Camp de travailleurs	Pourvoirie avec droits exclusifs (PADE)		
Chemin de classe 03	Site autochtone	Réserve faunique		
Chemin de classe 04	Abri sommaire	ZEC		
Chemin de classe 05	Camp de piégeage	Code terrain		
	Site faunique	Humide		
		DS		

Projection cartographique
Mercator transverse modifiée (MTM), zone de 3°.
Système de coordonnées planes du Québec (SCOPQ), fuseau 08

0 200 400 600 Mètres

1/10 000

Sources
Données régionales MRNF 2024

Réalisation:
Ministère des Ressources naturelles et des Forêts
Direction de la gestion des forêts de la Mauricie
et du Centre-du-Québec
Note : Le présent document n'a aucune portée légale.
© Gouvernement du Québec, 1^{er} trimestre 2024