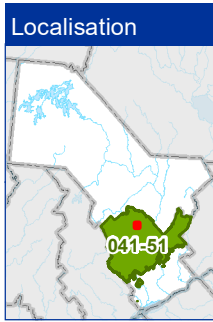
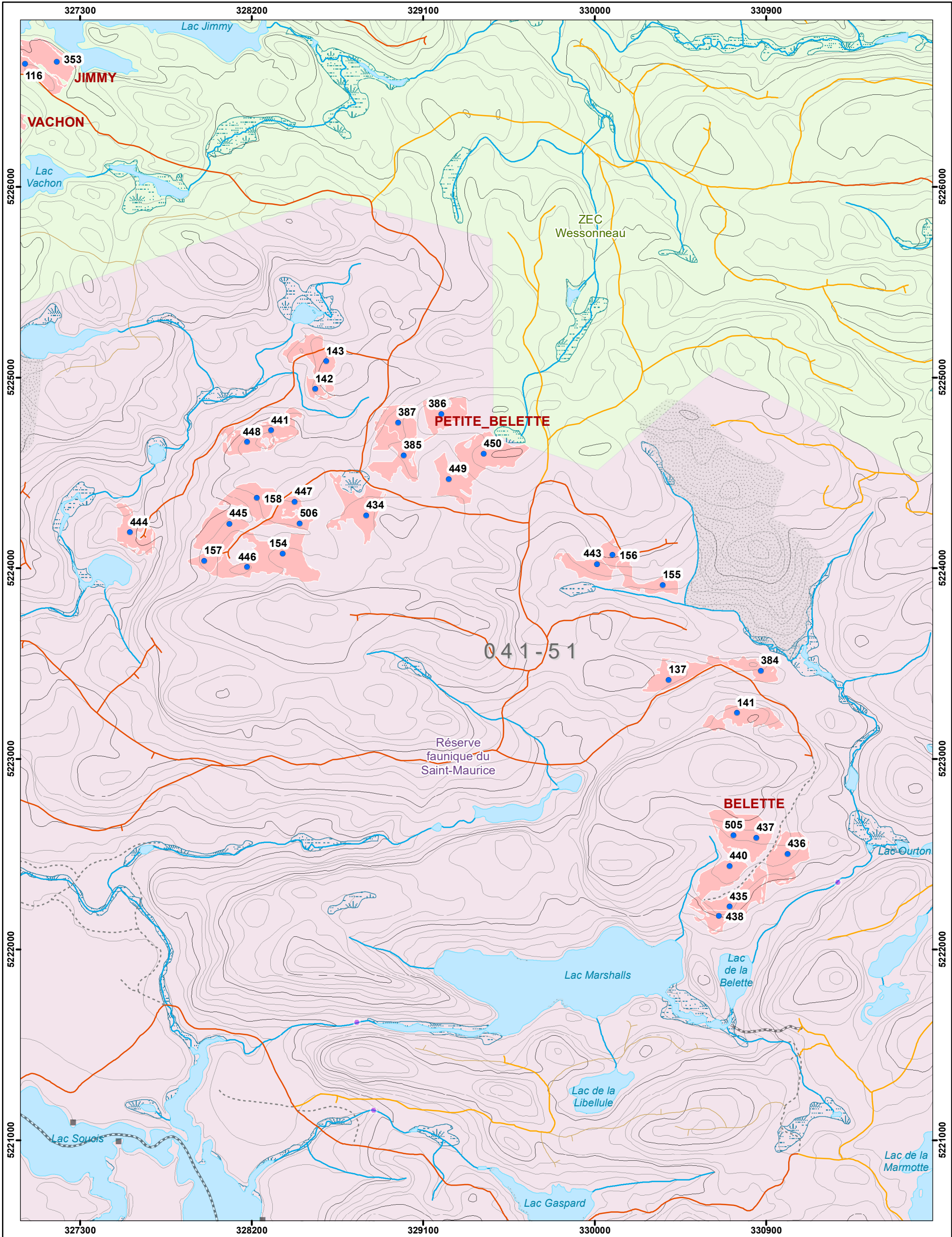


Plan de sondage UA 041-51  
Secteur BELETTE ET PETITE BELETTE  
Projet 2024\_AOP\_PL\_04151\_2



<b>Ponts</b>	<b>Chemin d'hiver</b>	<b>Poste d'accueil</b>	<b>Ligne transport</b>
C - Ouvert avec capacité portante inférieure à 60 tonnes	Non classé	Site	PlanSondage_2_...
D - Détruit, démol, démantelé	Chemin non	Site de sépulture	Polygones_2_4151
F - Fermé	<b>Usage forestier</b>	Usage forestier	
N - Non inventorié	Fin de vill.	Sans Recolte	
O - Ouvert	Fin de vill.	<b>Territoires fauniques</b>	
R - Reconstruit	Établissement d'hébergement	Aire faunique communautaire	
<b>Chemins</b>	Autre fin	Petit lac aménagé	
Chemin de classe	Parcelle de vérification, Bloc	Pourvoirie avec droits exclusifs (PADE)	
Chemin de classe	Camp de travailleurs	Réserve faunique	
Chemin de classe	Site autochtone	ZEC	
Chemin de classe	Abri sommaire	<b>Code</b>	
Chemin de classe	Camp de	Humide	
Chemin de classe	Site faunique	DS	
		Gravière	

**Projection cartographique**  
Mercator transverse modifiée (MTM), zone de 3°.  
Système de coordonnées planes du Québec (SCOPQ), fuseau 08

0 200 400 600 Mètres

**1/20 000**

**Sources**  
Données régionales MRNF 2024

**Réalisation:**  
Ministère des Ressources naturelles et des Forêts  
Direction de la gestion des forêts de la Mauricie et du Centre-du-Québec  
Note : Le présent document n'a aucune portée légale.  
© Gouvernement du Québec, 1<sup>er</sup> trimestre 2024