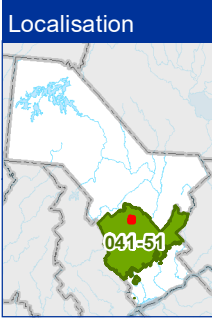
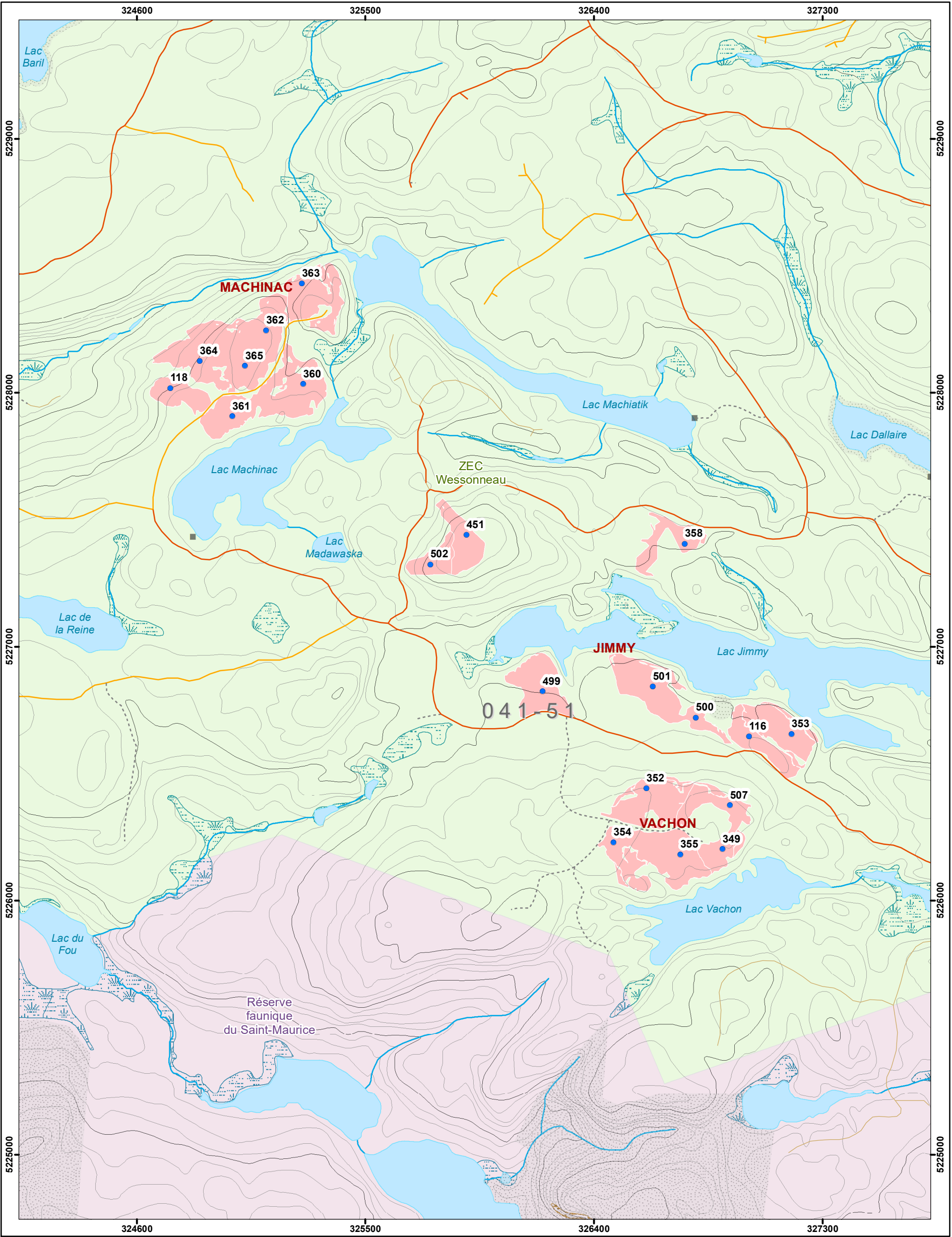


Plan de sondage UA 041-51

Secteur MACHINAC, JIMMY, VACHON

Projet 2024\_AOP\_PL\_04151\_2



<b>Ponts</b>	<b>Chemin d'hiver</b>	<b>Poste d'accueil</b>	<b>Ligne transport</b>
C - Ouvert avec capacité portante inférieure à 60 tonnes	--- Non classé	Site	PlanSondage_2_...
D - Détruit, démol, démantelé	— Chemin non	Site de sépulture	Polygones_2_4151
F - Fermé	<b>Usage forestier</b>	Usage forestier	
N - Non inventorié	Fin de vill.	Sans Recolte	
O - Ouvert	Fin de vill.	<b>Territoires fauniques</b>	
R - Reconstruit	Établissement d'hébergement	Aire faunique communautaire	
	Autre fin	Petit lac aménagé	
	Parcelle de vérification, Bloc	Pourvoirie avec droits exclusifs (PADE)	
	Camp de travailleurs	Réserve faunique	
	Site autochtone	ZEC	
	Abri sommaire	<b>Code</b>	
	Camp de	Humide	
	Site faunique	DS	
		Gravière	

**Projection cartographique**  
Mercator transverse modifiée (MTM), zone de 3°.  
Système de coordonnées planes du Québec (SCOPQ), fuseau 08

0 200 400 600 Mètres

**1/15 000**

**Sources**  
Données régionales MRNF 2024

**Réalisation:**  
Ministère des Ressources naturelles et des Forêts  
Direction de la gestion des forêts de la Mauricie  
et du Centre-du-Québec  
Note : Le présent document n'a aucune portée légale.  
© Gouvernement du Québec, 1<sup>er</sup> trimestre 2024