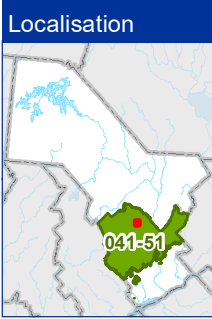
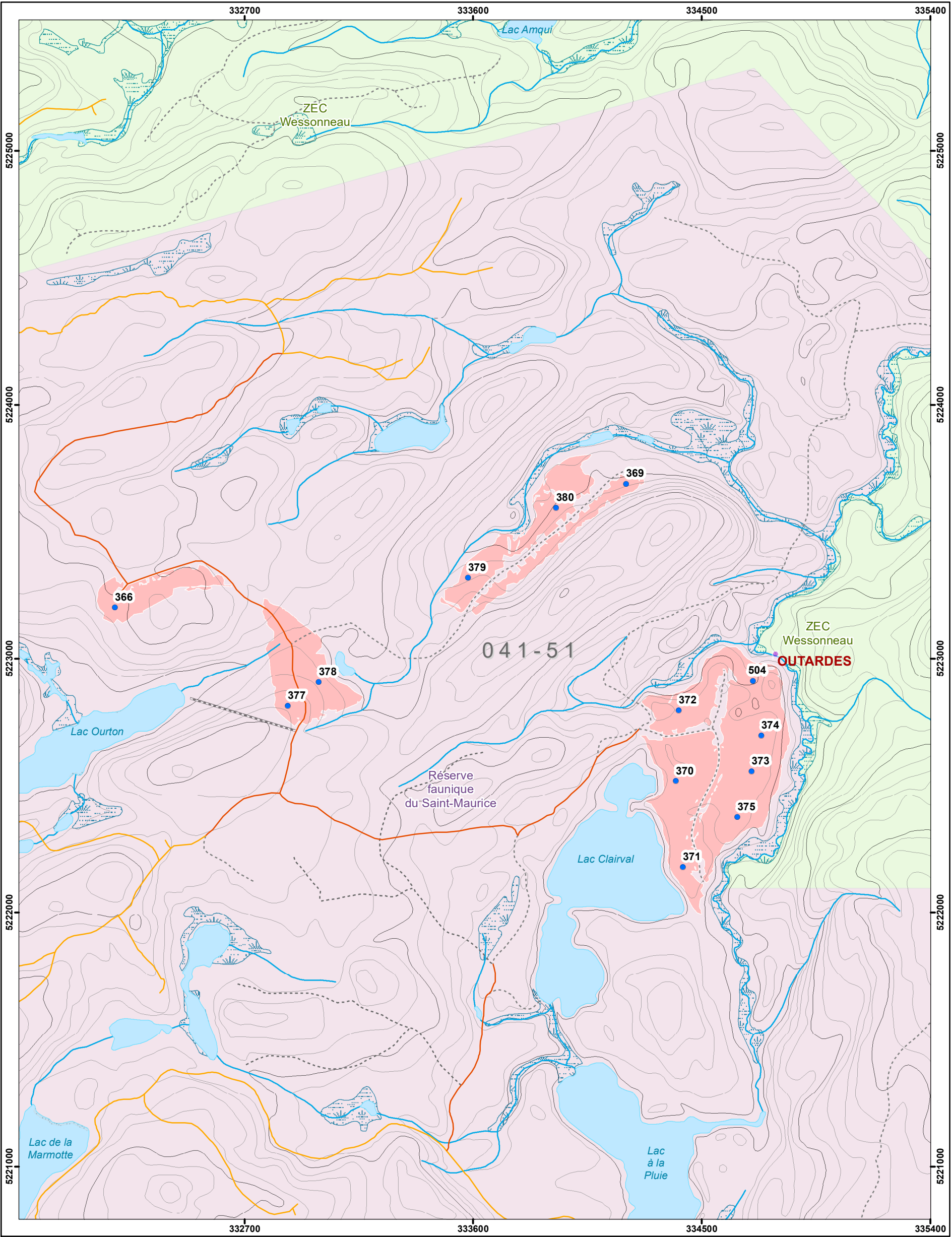


Plan de sondage UA 041-51
Secteur OUTARDES
Projet 2024_AOP_PL_04151_2



Ponts	Chemin d'hiver	Poste d'accueil	Ligne transport
C - Ouvert avec capacité portante inférieure à 60 tonnes	Non classé	Site	PlanSondage_2_...
D - Détruit, démol, démantelé	Chemin non	Site de sépulture	Polygones_2_4151
F - Fermé	Usage forestier	Usage forestier	
N - Non inventorié	Fin de vill.	Sans Recolte	
O - Ouvert	Fin de vill.	Territoires fauniques	
R - Reconstitué	Établissement d'hébergement	Aire faunique communautaire	
Chemins	Autre fin	Petit lac aménagé	
Chemin de classe	Parcelle de vérification, Bloc	Pourvoirie avec droits exclusifs (PADE)	
Chemin de classe	Camp de travailleurs	Réserve faunique	
Chemin de classe	Site autochtone	ZEC	
Chemin de classe	Abri sommaire	Code	
Chemin de classe	Camp de	Humide	
Chemin de classe	Site faunique	DS	
		Gravière	

Projection cartographique
Mercator transverse modifiée (MTM), zone de 3°.
Système de coordonnées planes du Québec (SCOPQ), fuseau 08

0 200 400 600 Mètres

1/15 000

Sources
Données régionales MRNF 2024

Réalisation:
Ministère des Ressources naturelles et des Forêts
Direction de la gestion des forêts de la Mauricie et du Centre-du-Québec
Note : Le présent document n'a aucune portée légale.
© Gouvernement du Québec, 1^{er} trimestre 2024