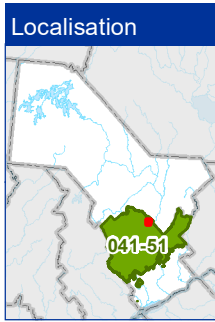
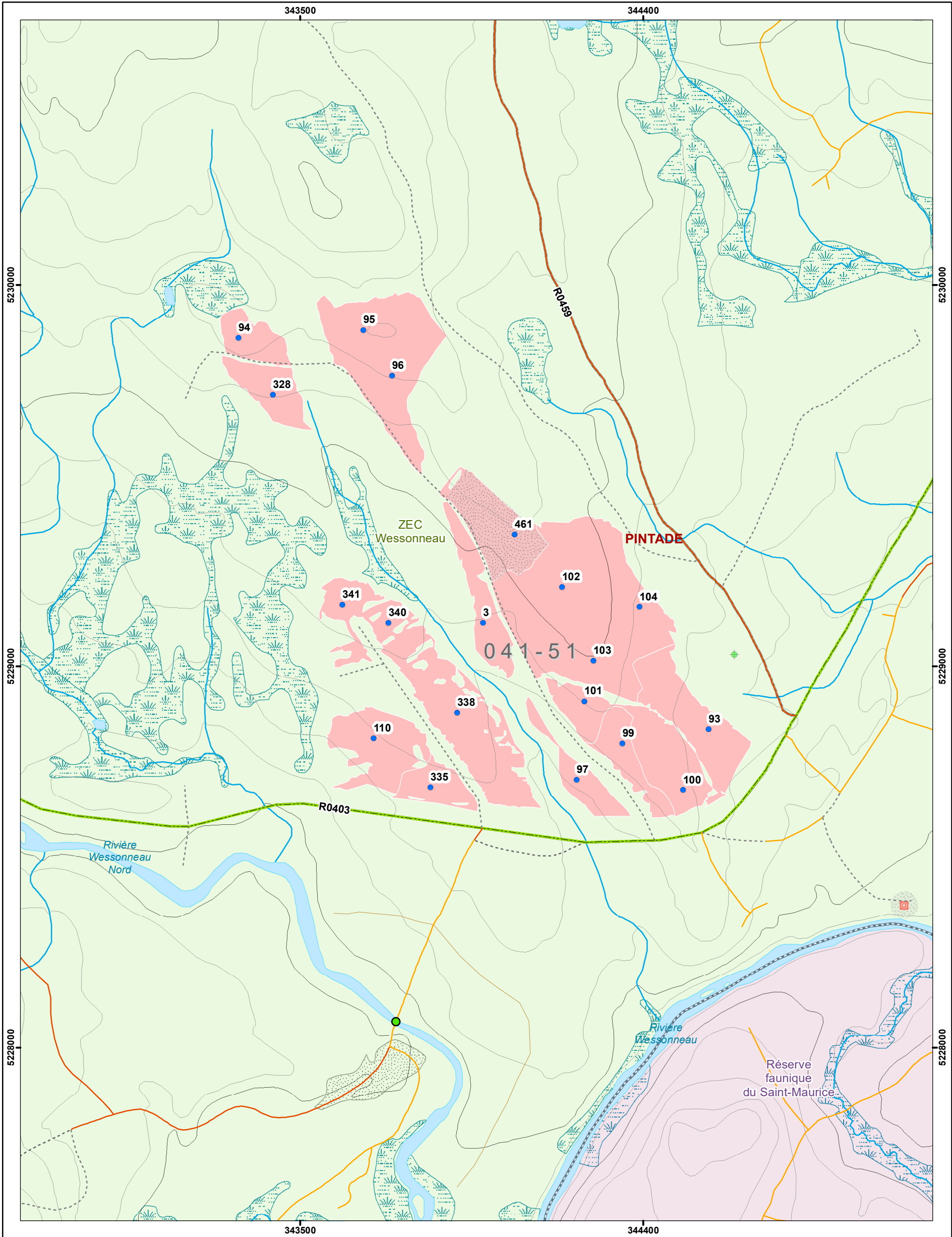


Plan de sondage UA 041-51
Secteur PINTADE

Projet 2024_AOP_PL_04151_2



Ponts	Usage forestier	Territoires fauniques	Code
<ul style="list-style-type: none">C - Ouvert avec capacité portante inférieure à 60 tonnesD - Détruit, démoli, démanteléF - FerméN - Non inventoriéO - OuvertR - Reconstitué	<ul style="list-style-type: none">Chemin d'hiverNon classéChemin nonFin de vill.Fin de vill.Établissement d'hébergementAutre finParcelle de vérification, BlocCamp de travailleursSite autochtoneAbri sommaireCamp deSite faunique	<ul style="list-style-type: none">Poste d'accueilSiteSite de sépultureUsage forestierSans RecolteAire faunique communautairePetit lac aménagéPourvoirie avec droits exclusifs (PADE)Réserve fauniqueZECHumideDSGravière	<ul style="list-style-type: none">Ligne transportPlanSondage_2_...Polygones_2_4151

Projection cartographique
Mercator transverse modifiée (MTM), zone de 3°.
Système de coordonnées planes du Québec (SCOPQ), fuseau 08

0 200 400 600 Mètres

1/10 000

Sources
Données régionales MRNF 2024

Réalisation:
Ministère des Ressources naturelles et des Forêts
Direction de la gestion des forêts de la Mauricie
et du Centre-du-Québec
Note : Le présent document n'a aucune portée légale.
© Gouvernement du Québec, 1^{er} trimestre 2024