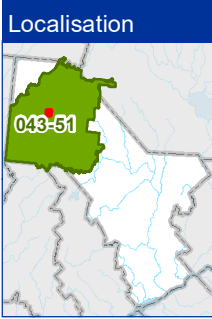
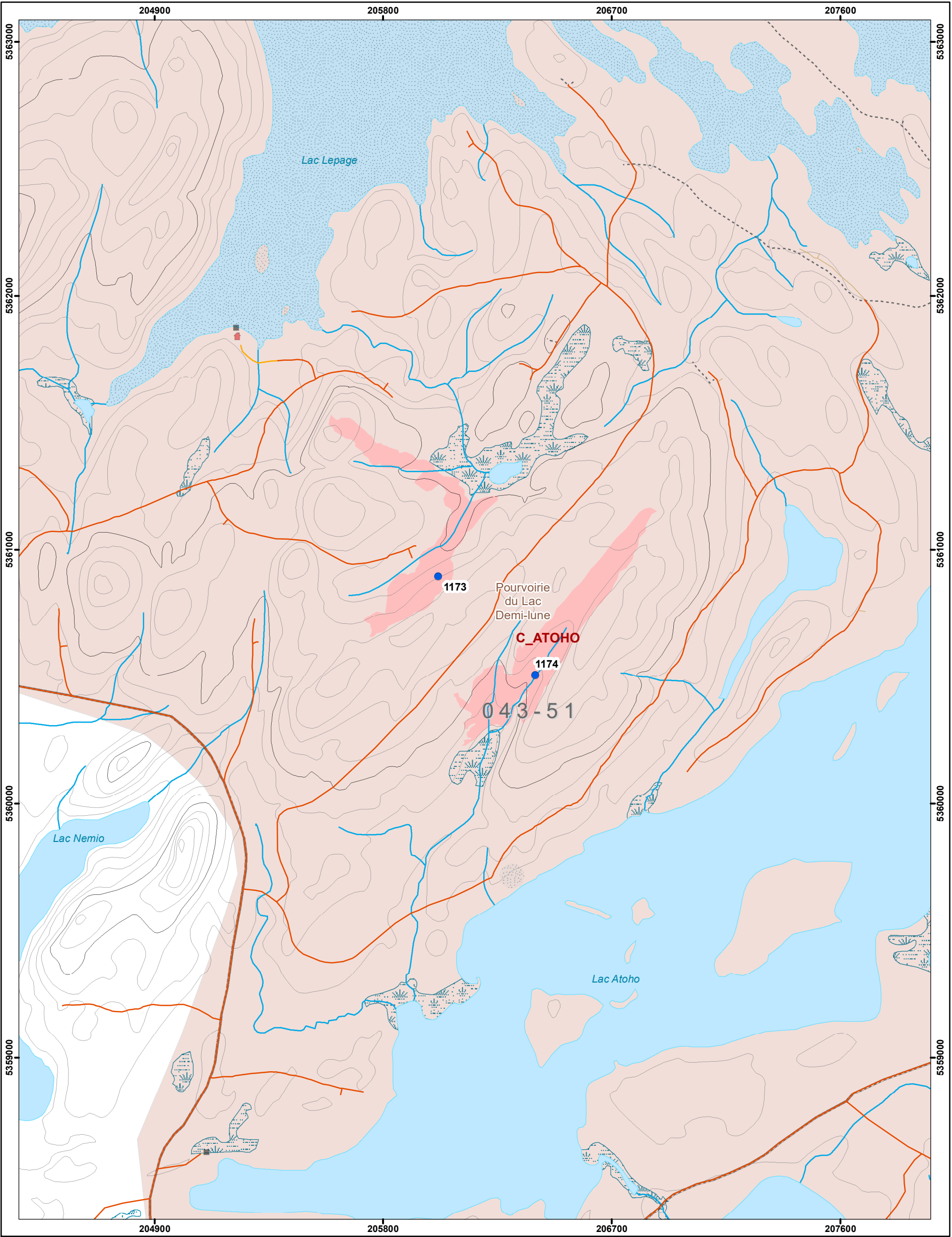


Plan de sondage UA 043-51

Chantier C\_ATOHO

Projet 2024\_AOP\_CR\_04351



<b>Ponts</b>	Chemin d'hiver	Poste d'accueil	Ligne transport énergie
C - Ouvert avec capacité portante inférieure à 60 tonnes	Non classé	Site archéologique	<b>Type de placette</b>
D - Détruit, démoli, démantelé	Chemin non forestier	Site de sépulture	G163
F - Fermé	<b>Usage forestier</b>	Usage forestier ligne	
N - Non inventorié	Fin de vill. personnelle	Sans Recolte	
O - Ouvert	Fin de vill. commerciale	<b>Territoires fauniques</b>	
R - Reconstruit	Établissement d'hébergement	Aire faunique communautaire	
<b>Chemins IRF</b>	Autre fin	Petit lac aménagé (PLA)	
Chemin de classe 01	Parcelle de vérification, Bloc	Pourvoirie avec droits exclusifs (PADE)	
Chemin de classe 02	Camp de travailleurs	Réserve faunique	
Chemin de classe 03	Site autochtone	ZEC	
Chemin de classe 04	Abri sommaire	<b>Code terrain</b>	
Chemin de classe 05	Camp de piégeage	Humide	
	Site faunique	DS	
		Gravière	

**Projection cartographique**  
Mercator transverse modifiée (MTM), zone de 3°.  
Système de coordonnées planes du Québec (SCOPQ), fuseau 08

0 200 400 600 Mètres

**1/15 000**

**Sources**  
Données régionales MRNF 2024

**Réalisation:**  
Ministère des Ressources naturelles et des Forêts  
Direction de la gestion des forêts de la Mauricie et du Centre-du-Québec  
Note : Le présent document n'a aucune portée légale.  
© Gouvernement du Québec, 1<sup>er</sup> trimestre 2024