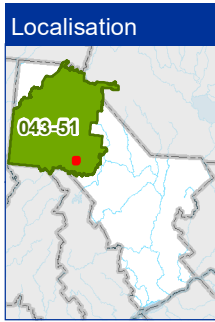
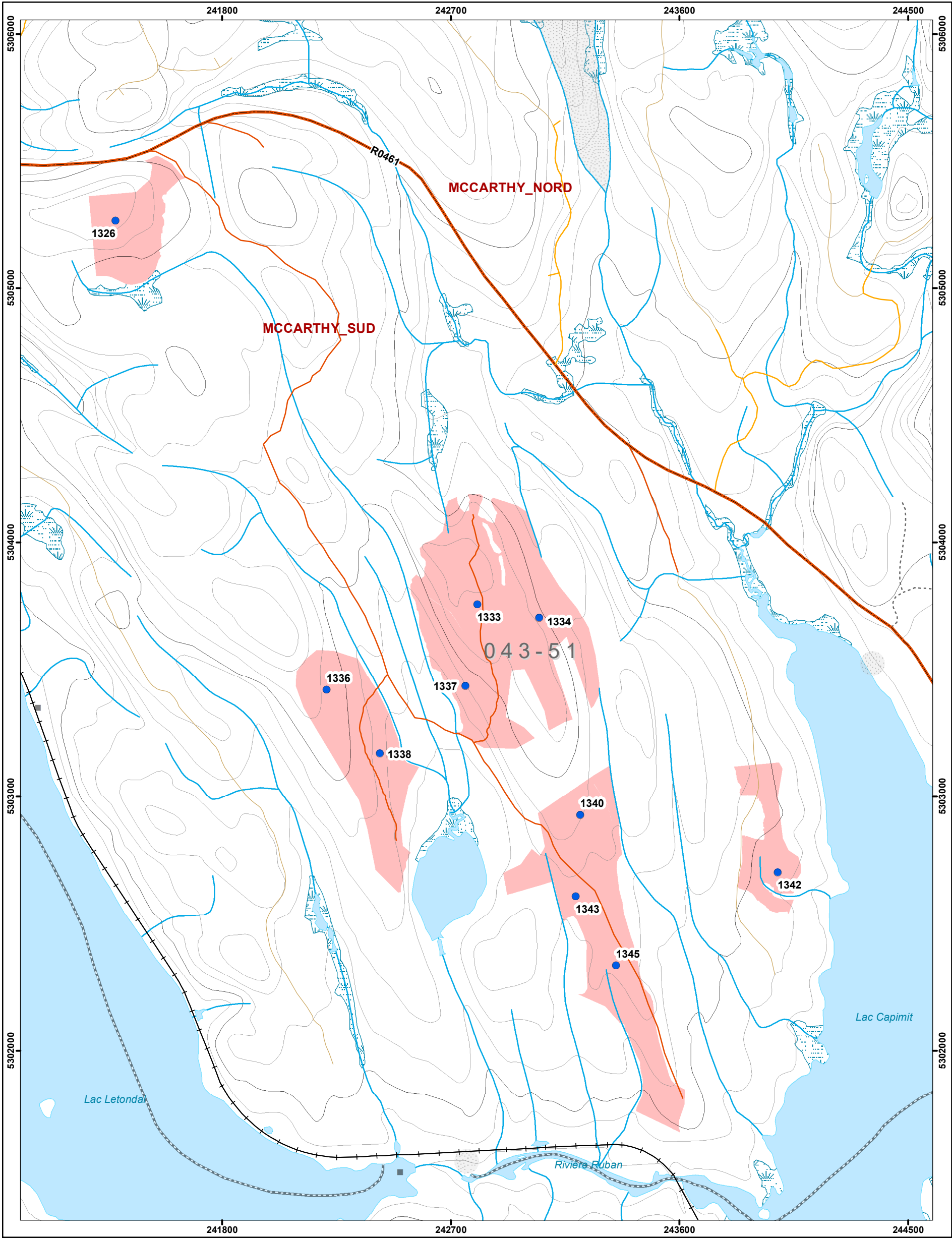


Plan de sondage UA 043-51
Chantier MCCARTHY_SUD
Projet 2024_AOP_CR_04351



Ponts

- C - Ouvert avec capacité portante inférieure à 60 tonnes
- D - Détruit, démol, démantelé
- F - Fermé
- N - Non inventorié
- O - Ouvert
- R - Reconstitué

Chemins IRF

- Chemin de classe 01
- Chemin de classe 02
- Chemin de classe 03
- Chemin de classe 04
- Chemin de classe 05

Usage forestier

- Fin de vill. personnelle
- Fin de vill. commerciale
- Établissement d'hébergement
- Autre fin
- Parcelle de vérification, Bloc
- Camp de travailleurs
- Site autochtone
- Abri sommaire
- Camp de piégeage
- Site faunique

Chemin d'hiver

- Chemin d'hiver
- Non classé
- Chemin non forestier

Territoires fauniques

- Aire faunique communautaire
- Petit lac aménagé (PLA)
- Pourvoirie avec droits exclusifs (PADE)
- Réserve faunique
- ZEC

Code terrain

- Humide
- DS
- Gravière

Poste d'accueil

- Site archéologique
- Site de sépulture
- Usage forestier ligne
- Sans Recolte

Type de placette

- G163

Projection cartographique
Mercator transverse modifiée (MTM), zone de 3°.
Système de coordonnées planes du Québec (SCOPQ), fuseau 08

0 200 400 600 Mètres

1/15 000

Sources
Données régionales MRNF 2024

Réalisation:
Ministère des Ressources naturelles et des Forêts
Direction de la gestion des forêts de la Mauricie et du Centre-du-Québec
Note : Le présent document n'a aucune portée légale.
© Gouvernement du Québec, 1^{er} trimestre 2024