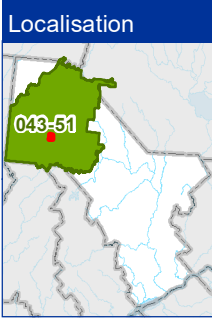
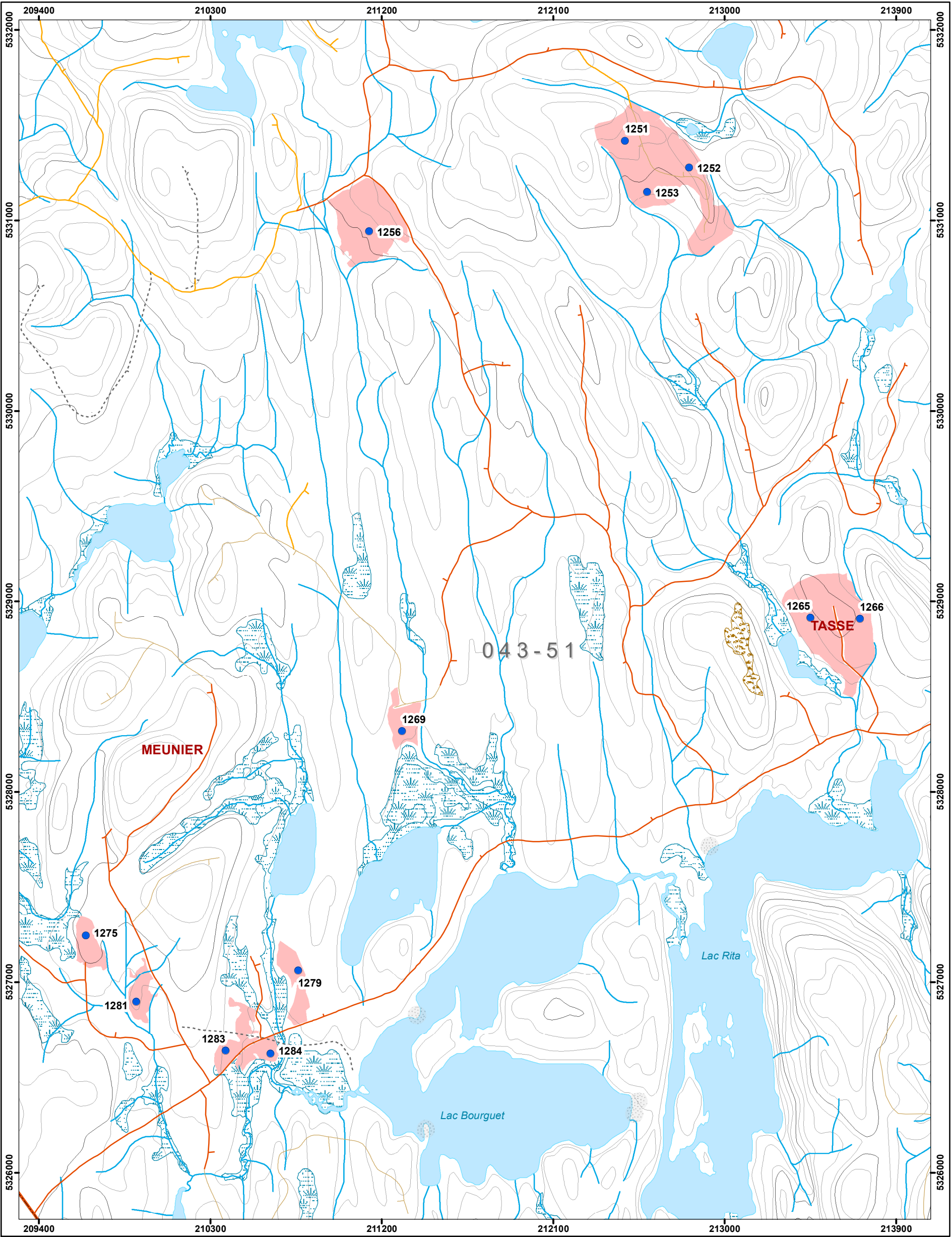


Plan de sondage UA 043-51  
Chantier MEUNIER et TASSE  
Projet 2024\_AOP\_CR\_04351



<b>Ponts</b>	Chemin d'hiver	Poste d'accueil	Ligne transport énergie
C - Ouvert avec capacité portante inférieure à 60 tonnes	Non classé	Site archéologique	
D - Détruit, démoli, démantelé	Chemin non forestier	Site de sépulture	<b>Type de placette</b>
F - Fermé		Usage forestier ligne	G163
N - Non inventorié		Sans Recolte	
O - Ouvert		<b>Territoires fauniques</b>	
R - Reconstitué		Aire faunique communautaire	
<b>Chemins IRF</b>	<b>Usage forestier</b>	Petit lac aménagé (PLA)	
Chemin de classe 01	Fin de vill. personnelle	Pourvoirie avec droits exclusifs (PADE)	
Chemin de classe 02	Fin de vill. commerciale	Réserve faunique	
Chemin de classe 03	Établissement d'hébergement	ZEC	
Chemin de classe 04	Autre fin		
Chemin de classe 05	Parcelle de vérification, Bloc	<b>Code terrain</b>	
	Camp de travailleurs	Humide	
	Site autochtone	DS	
	Abri sommaire	Gravière	
	Camp de piégeage		
	Site faunique		

**Projection cartographique**  
Mercator transverse modifiée (MTM), zone de 3°.  
Système de coordonnées planes du Québec (SCOPQ), fuseau 08

0 200 400 600 Mètres

**1/20 000**

**Sources**  
Données régionales MRNF 2024

**Réalisation:**  
Ministère des Ressources naturelles et des Forêts  
Direction de la gestion des forêts de la Mauricie  
et du Centre-du-Québec  
Note : Le présent document n'a aucune portée légale.  
© Gouvernement du Québec, 1<sup>er</sup> trimestre 2024

