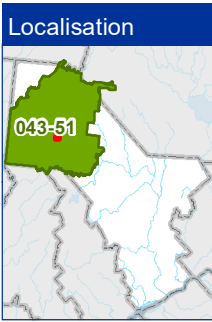
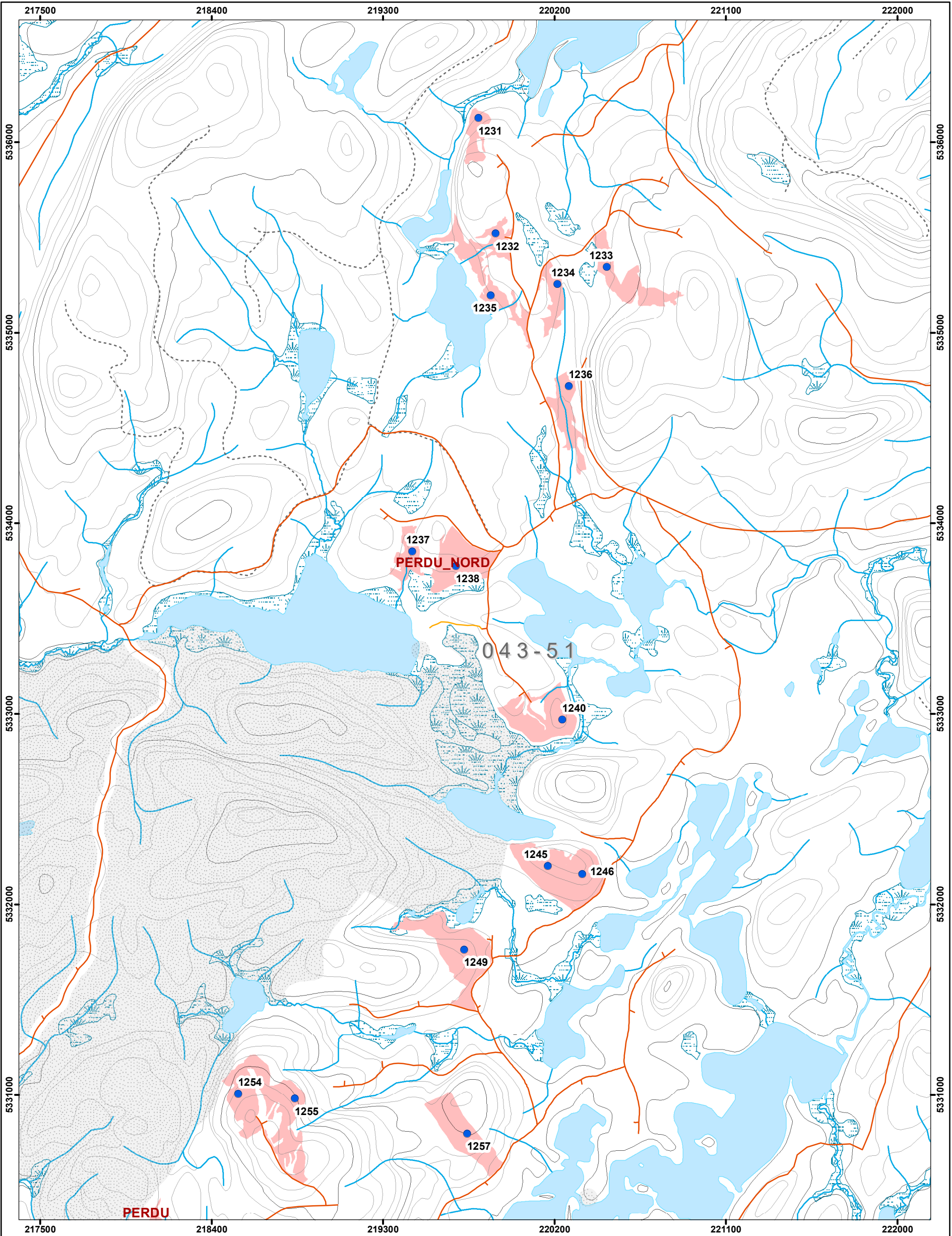


Plan de sondage UA 043-51
Chantier PERDU_NORD
Projet 2024_AOP_CR_04351



Ponts	Chemin IRF	Usage forestier	Territoires fauniques	Code terrain
<ul style="list-style-type: none">C - Ouvert avec capacité portante inférieure à 60 tonnesD - Détruit, démoli, démanteléF - FerméN - Non inventoriéO - OuvertR - Reconstitué	<ul style="list-style-type: none">Chemin de classe 01Chemin de classe 02Chemin de classe 03Chemin de classe 04Chemin de classe 05	<ul style="list-style-type: none">Chemin d'hiverNon classéChemin non forestierFin de vill. personnelleFin de vill. commercialeÉtablissement d'hébergementAutre finParcelle de vérification, BlocCamp de travailleursSite autochtoneAbri sommaireCamp de piégeageSite faunique	<ul style="list-style-type: none">Poste d'accueilSite archéologiqueSite de sépultureUsage forestier ligneSans RecolteAire faunique communautairePetit lac aménagé (PLA)Pourvoirie avec droits exclusifs (PADE)Réserve fauniqueZEC	<ul style="list-style-type: none">HumideDSGravière

Projection cartographique
Mercator transverse modifiée (MTM), zone de 3°
Système de coordonnées planes du Québec (SCOPQ), fuseau 08

0 200 400 600 Mètres

1/20 000

Sources
Données régionales MRNF 2024

Réalisation:
Ministère des Ressources naturelles et des Forêts
Direction de la gestion des forêts de la Mauricie et du Centre-du-Québec
Note : Le présent document n'a aucune portée légale.
© Gouvernement du Québec, 1^{er} trimestre 2024