

12N07

Lac Lorens

Légende

Carte des titres miniers

Statut:
A-Actif, S-Suspendu, K-En renvoi, Y-Proposition de conversion
D-Terrain visé par une demande de désignation, E-Exploité
B-Abandonné, N-Refus de renouveler, Z-Désistement, R-Révoqué
P-En attente de renouvellement, U-Refusé

Statut:
A-Actif, S-Suspendu, K-En renvoi, D-En demande, E-Exploité
N-Refus de renouveler, Z-Désistement
R-Révoqué, B-Abandonné, U-Refusé

Statut:
A-Actif, S-Suspendu, K-En renvoi, Y-Proposition de conversion
D-Terrain visé par une demande de désignation, E-Exploité
B-Abandonné, N-Refus de renouveler, Z-Désistement, R-Révoqué
P-En attente de renouvellement, U-Refusé

Statut:
A-Actif, S-Suspendu, K-En renvoi, D-En demande, E-Exploité
N-Refus de renouveler, Z-Désistement
R-Révoqué, B-Abandonné, U-Refusé

Statut:
A-Actif, S-Suspendu, K-En renvoi, Y-Proposition de conversion
D-Terrain visé par une demande de désignation, E-Exploité
B-Abandonné, N-Refus de renouveler, Z-Désistement, R-Révoqué
P-En attente de renouvellement, U-Refusé

Substance extraite

(1) Sable de silice	(2) Gravier	(3) Dolomie	(4) Autre
(5) Pierre de calcaire	(6) Pierre de marbre	(7) Pierre calcaire	(8) Calcaire
(9) Minerai de fer	(10) Minerai de cuivre	(11) Minerai de zinc	(12) Minerai de nickel
(13) Minerai de cobalt	(14) Minerai de manganèse	(15) Minerai de titane	(16) Minerai de bauxite
(17) Minerai de silice	(18) Minerai de potasse	(19) Minerai de soufre	(20) Minerai de phosphore
(21) Minerai de sélénium	(22) Minerai de tellure	(23) Minerai de vanadium	(24) Minerai de niobium
(25) Minerai de tantale	(26) Minerai de zirconium	(27) Minerai de hafnium	(28) Minerai de rhythime
(29) Minerai de germanium	(30) Minerai de gallium	(31) Minerai de indium	(32) Minerai de étain
(33) Minerai de cadmium	(34) Minerai de mercure	(35) Minerai de sélénium	(36) Minerai de tellure
(37) Minerai de vanadium	(38) Minerai de niobium	(39) Minerai de tantale	(40) Minerai de zirconium
(41) Minerai de hafnium	(42) Minerai de rhythime	(43) Minerai de germanium	(44) Minerai de gallium
(45) Minerai de indium	(46) Minerai de étain	(47) Minerai de cadmium	(48) Minerai de mercure
(49) Minerai de sélénium	(50) Minerai de tellure	(51) Minerai de vanadium	(52) Minerai de niobium
(53) Minerai de tantale	(54) Minerai de zirconium	(55) Minerai de hafnium	(56) Minerai de rhythime
(57) Minerai de germanium	(58) Minerai de gallium	(59) Minerai de indium	(60) Minerai de étain
(61) Minerai de cadmium	(62) Minerai de mercure	(63) Minerai de sélénium	(64) Minerai de tellure
(65) Minerai de vanadium	(66) Minerai de niobium	(67) Minerai de tantale	(68) Minerai de zirconium
(69) Minerai de hafnium	(70) Minerai de rhythime	(71) Minerai de germanium	(72) Minerai de gallium
(73) Minerai de indium	(74) Minerai de étain	(75) Minerai de cadmium	(76) Minerai de mercure
(77) Minerai de sélénium	(78) Minerai de tellure	(79) Minerai de vanadium	(80) Minerai de niobium
(81) Minerai de tantale	(82) Minerai de zirconium	(83) Minerai de hafnium	(84) Minerai de rhythime
(85) Minerai de germanium	(86) Minerai de gallium	(87) Minerai de indium	(88) Minerai de étain
(89) Minerai de cadmium	(90) Minerai de mercure	(91) Minerai de sélénium	(92) Minerai de tellure
(93) Minerai de vanadium	(94) Minerai de niobium	(95) Minerai de tantale	(96) Minerai de zirconium
(97) Minerai de hafnium	(98) Minerai de rhythime	(99) Minerai de germanium	(100) Minerai de gallium
(101) Minerai de indium	(102) Minerai de étain	(103) Minerai de cadmium	(104) Minerai de mercure
(105) Minerai de sélénium	(106) Minerai de tellure	(107) Minerai de vanadium	(108) Minerai de niobium
(109) Minerai de tantale	(110) Minerai de zirconium	(111) Minerai de hafnium	(112) Minerai de rhythime
(113) Minerai de germanium	(114) Minerai de gallium	(115) Minerai de indium	(116) Minerai de étain
(117) Minerai de cadmium	(118) Minerai de mercure	(119) Minerai de sélénium	(120) Minerai de tellure

Statut du site d'extraction

(1) Ouvert sous conditions	(2) Ouvert	(3) Fermé	(4) Non autorisé	(5) En traitement
----------------------------	------------	-----------	------------------	-------------------

Contrainte à l'activité minière

Contrainte majeure

(1) Terrain réservé à l'État ou soustrait au zonage, à la désignation sur carte ou par l'effet d'une autre loi
(2) Périmètre urbanisé
(3) Terrain soustrait au zonage et à la désignation sur carte par arrêté ministériel
(4) Terrain soustrait au zonage et à la désignation sur carte par arrêté ministériel
(5) Terrain ou le droit de jalonner et de désigner sur carte est temporairement suspendu
(6) Terrain faisant l'objet d'un renvoi au ministre
(7) Terrain incompatible avec l'activité minière

Contrainte mineure

(1) Terrain où l'exercice d'activités minières est assujéti à des conditions et obligations déterminées par le ministre
(2) Terrain faisant l'objet d'une étude par le ministre

À titre indicatif

(1) Information à titre indicatif

Entente d'Eeyou Istchee Baie-James

(1) Terres de catégorie II	(2) Terres de catégorie III
----------------------------	-----------------------------

Entente Première Nation Abitibiwinni

(1) Entente Pilogon

Entente de principe d'ordre générale (EPOG)

(1) Mississinon de Bétiampé, Essipit, Mashéwatsch, Nutschkuan

Frontières

(1) Frontière internationale	(2) Frontière interprovinciale	(3) Frontière Québec-Terre Neuve et Labrador (cette frontière n'est pas définitive)
------------------------------	--------------------------------	---

Déclinaison moyenne approximative au centre de la carte en 1998
est de 24°22' ouest avec une variation annuelle déclinatoire de 7.5"
Système de référence géodésique North American 1983
Projection UTM (Universal Transverse Mercator)
ZONE 20
48°30'00" Coordonnée géographique
648000m E. Coordonnée U.T.M. Zone 20

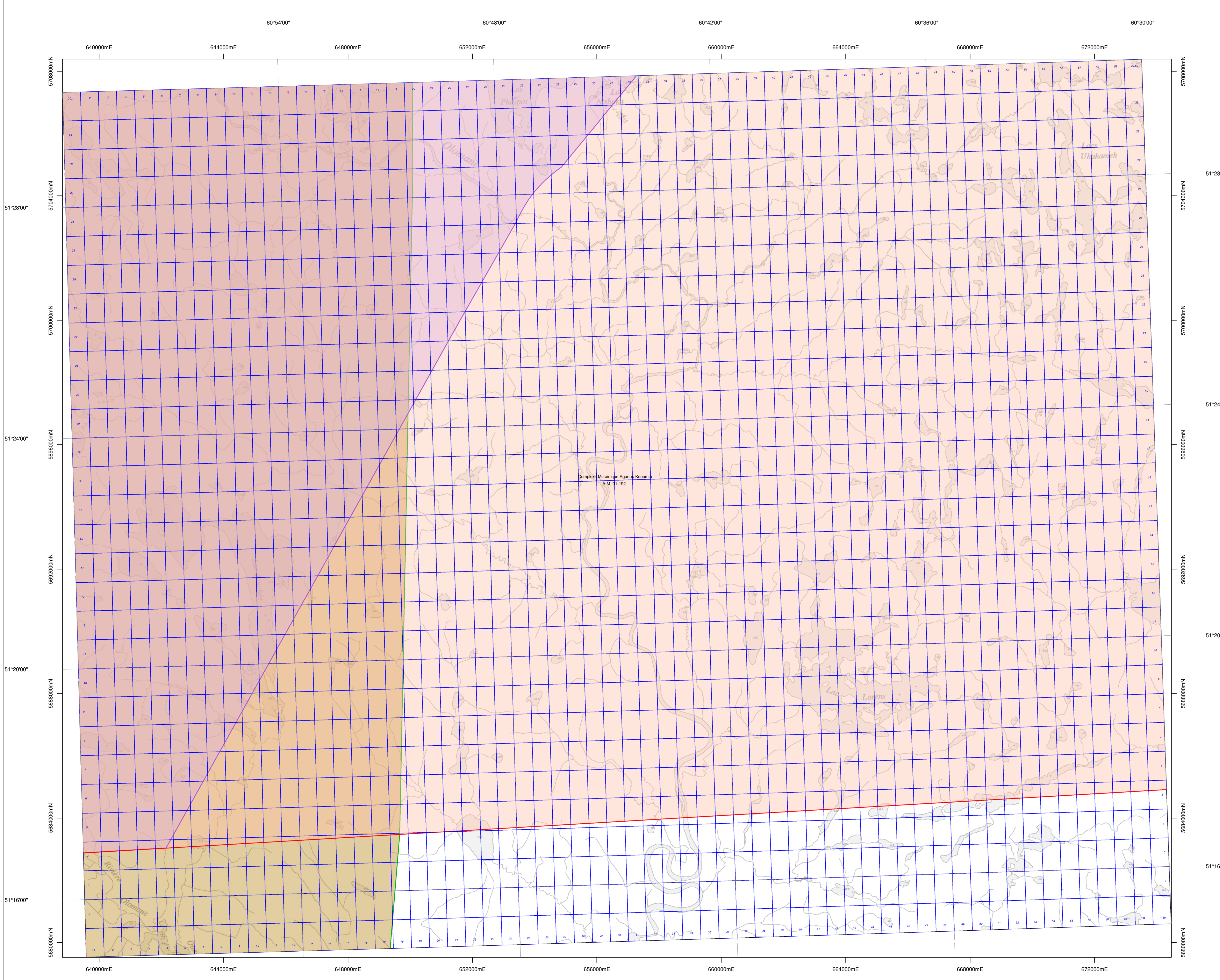
Échelle 1:50 000

0 1000 2000 3000
mètres

AVIS IMPORTANT

Le fond topométrique de cette carte est une compilation de différents levés et ne doit jamais être utilisé au même titre qu'un plan signé par un arpenteur-géomètre. D'autre part, la localisation des titres miniers n'a pas de valeur légale et ne peut être utilisée qu'à titre indicatif. En conséquence, le ministère de l'Énergie et des Ressources naturelles décline toute responsabilité pouvant résulter de l'utilisation de cette carte et ne garantit aucunement l'exactitude des données qui y sont exprimées.

Ministère des Ressources naturelles et de l'Énergie Québec



61°00'00" 60°54'00" 60°48'00" 60°42'00" 60°36'00" 60°30'00"

640000mE 644000mE 648000mE 652000mE 656000mE 660000mE 664000mE 668000mE 672000mE

570000mN 574000mN 578000mN 582000mN 586000mN 590000mN 594000mN 598000mN

61°00'00" 60°54'00" 60°48'00" 60°42'00" 60°36'00"

640000mE 644000mE 648000mE 652000mE 656000mE 660000mE 664000mE 668000mE 672000mE

586000mN 590000mN 594000mN 598000mN

12N07