

22F06

Lac Le Barbier

Légende

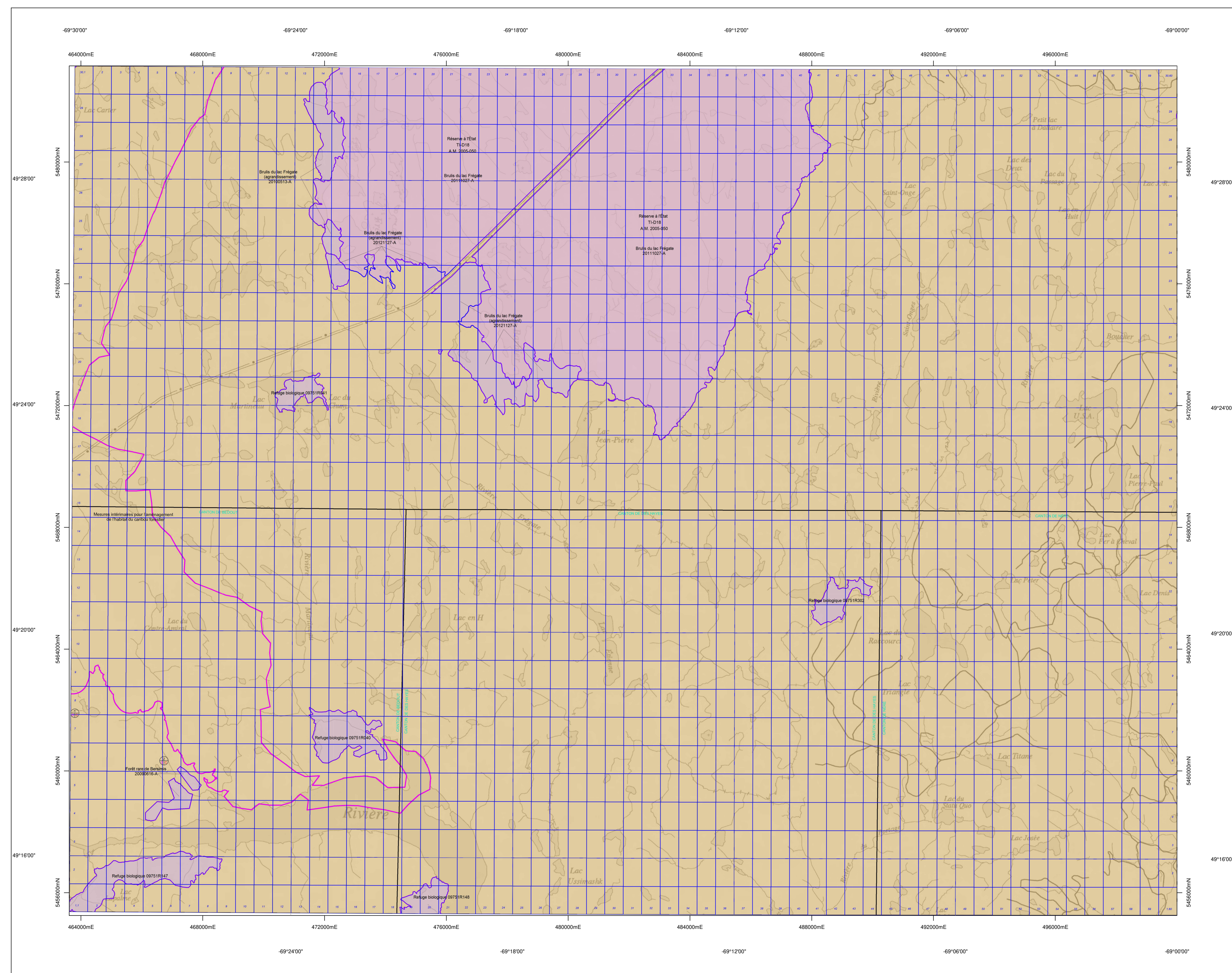
Carte des titres miniers

**Statut:**  
 A-Actif, S-Suspendu, K-En renvoi, Y-Proposition de conversion  
 D-Terrain visé par une demande de désignation, E-Exploité  
 B-Abandonné, N-Refus de renouveler, Z-Désistement, R-Révoqué  
 P-En attente de renouvellement, U-Refusé

**Statut:**  
 A-Actif, S-Suspendu, K-En renvoi, D-En demande, E-Exploité  
 N-Refus de renouveler, Z-Désistement  
 R-Révoqué, B-Abandonné, U-Refusé

**Statut du site d'extraction:**  
 O1 Ouvert sous conditions, O2 Ouvert, F Fermé, N Non autorisé, T En traitement

**Substance extraite:**  
 G1 Gypse, G2 Gravier, G3 Dolomie, G4 Autre  
 C1 Calcaire, C2 Inconnu, C3 Ferme consolidée, C4 Calcite  
 E1 Minerai de fer, E2 Minerai de cuivre, E3 Minerai de zinc, E4 Minerai de nickel  
 M1 Minerai de manganèse, M2 Minerai de titane, M3 Minerai de silice, M4 Minerai de cobalt  
 N1 Terre noire, N2 Tourbe



**Contrainte à l'activité minière**

**Contrainte majeure**

**Contrainte mineure**

**À titre indicatif**

**Entente d'Eeyou Istchee Baie-James**

**Entente Première Nation Abitibiwinini**

**Entente de principe d'ordre générale (EPOG)**

**Frontières**

Déclaration moyenne approximative au centre de la carte en 1998  
 net de 20'30" ouest avec une variation annuelle déclinatoire de 4.07  
 Système de référence géodésique North American 1983  
 Projection UTM (Universal Transverse Mercator)  
 ZONE 19  
 48°30'00" Coordonnée géographique  
 648000m E. Coordonnée U.T.M. Zone 19

**Échelle 1:50 000**

0 1000 2000 3000 mètres

**AVIS IMPORTANT**

Le fond topométrique de cette carte est une compilation de différents levés et ne doit jamais être utilisé au même titre qu'un plan signé par un arpenteur-géomètre. D'autre part, la localisation des titres miniers n'a pas de valeur légale et ne peut être utilisée qu'à titre indicatif. En conséquence le ministère de l'Énergie et des Ressources naturelles décline toute responsabilité pouvant résulter de l'utilisation de cette carte et ne garantit aucunement l'exactitude des données qui y sont exprimées.

