

22K03

22K03

Légende

Carte des titres miniers

Statut:
 A-Actif, S-Suspendu, K-En renvoi, Y-Proposition de conversion
 D-Terrain visé par une demande de désignation, E-Exploité
 B-Abandonné, N-Réfusé de renouveler, Z-Désistement, R-Révoqué
 P-En attente de renouvellement, U-Réfusé

Statut:
 A-Actif, S-Suspendu, K-En renvoi, D-En demande, E-Exploité
 N-Réfusé de renouveler, Z-Désistement
 R-Révoqué, B-Abandonné, U-Réfusé

Statut du site d'extraction:
 O Ouvert sous conditions, C Ouvert, F Fermé, N Non autorisé, T En traitement

Substance extraite:
 G Gravier, D Dolomie, U Autre
 S Sable de silice, P Pans concassés, F Ferme concassée, X Calcite
 C Calcin, J Terre jaune, R Résidu miniers inertes
 M Métaux, S Sulfure, M Minerale, S Sable
 E Minerai de silice, N Terre noire, T Tourbe

Contrainte majeure:
 Territoire réservé à l'État ou soustrait au jachonnement, à la désignation sur carte ou par l'effet d'une autre loi
 Périmètre urbanisé
 Territoire soustrait au jachonnement et à la désignation sur carte par arrêté ministériel de réserve et d'exploitation minière pour le pétrole et le gaz naturel (sans permis)
 Territoire où le droit de jachonner et de désigner sur carte est temporairement suspendu
 Territoire faisant l'objet d'un renvoi au ministre
 Territoire incompatible avec l'activité minière

Contrainte mineure:
 Territoire où l'exercice d'activités minières est assujéti à des conditions et obligations déterminées par le ministre
 Territoire faisant l'objet d'une étude par le ministre

À titre indicatif:
 Information à titre indicatif

Entente d'Eeyou Istchee Baie-James:
 Terres de catégorie II
 Terres de catégorie III

Entente Première Nation Abitibiwinini:
 Entente Pilagan

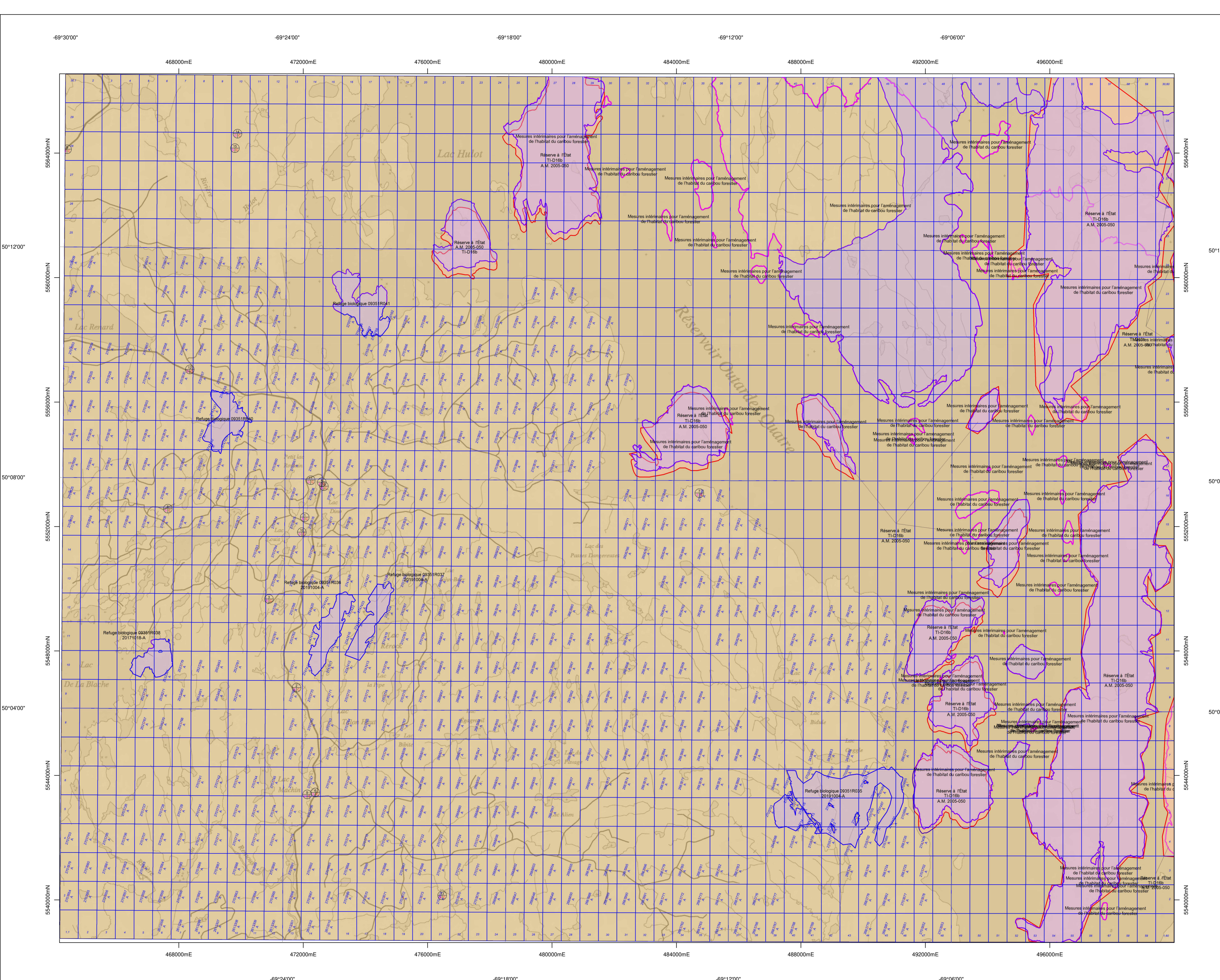
Entente de principe d'ordre générale (EPOG):
 Massif du Bonhomme, Essipit, Mastéouatch, Nutsukuan

Frontières:
 Frontière internationale
 Frontière interprovinciale
 Frontière Québec-Terre-Neuve-et-Labrador (cette frontière n'est pas définitive)

Déclinaison moyenne approximative au centre de la carte en 1998
 azimut de 21°07' ouvert avec une variation annuelle déclinatoire de 4,07'
 Système de référence géodésique North American 1983
 Projection UTM (Universal Transverse Mercator)
 ZONE 19
 48°30'00" Coordonnée géographique
 648000m E. Coordonnée UTM. Zone 19
Echelle 1:50 000
 0 1000 2000 3000 mètres

AVIS IMPORTANT
 Le fond topométrique de cette carte est une compilation de différents levés et ne doit jamais être utilisée au même titre qu'un plan signé par un arpenteur-géomètre. D'autre part, la localisation des titres miniers n'a pas de valeur légale et ne peut être utilisée qu'à titre indicatif. En conséquence le ministère de l'Énergie et des Ressources naturelles décline toute responsabilité pouvant résulter de l'utilisation de cette carte et ne garantit aucunement l'exactitude des données qui y sont exprimées.

22K01	22K02	22K03
22K04	22K05	22K06
22K07	22K08	22K09



468000mE 472000mE 476000mE 480000mE 484000mE 488000mE 492000mE 496000mE

69°30'00" 69°24'00" 69°18'00" 69°12'00" 69°06'00"

554000mN 5544000mN 5548000mN 5552000mN 5556000mN 5560000mN 5564000mN 5568000mN 5572000mN

468000mE 472000mE 476000mE 480000mE 484000mE 488000mE 492000mE 496000mE

69°24'00" 69°18'00" 69°12'00" 69°06'00"