

23C08

Lac Georget

Légende

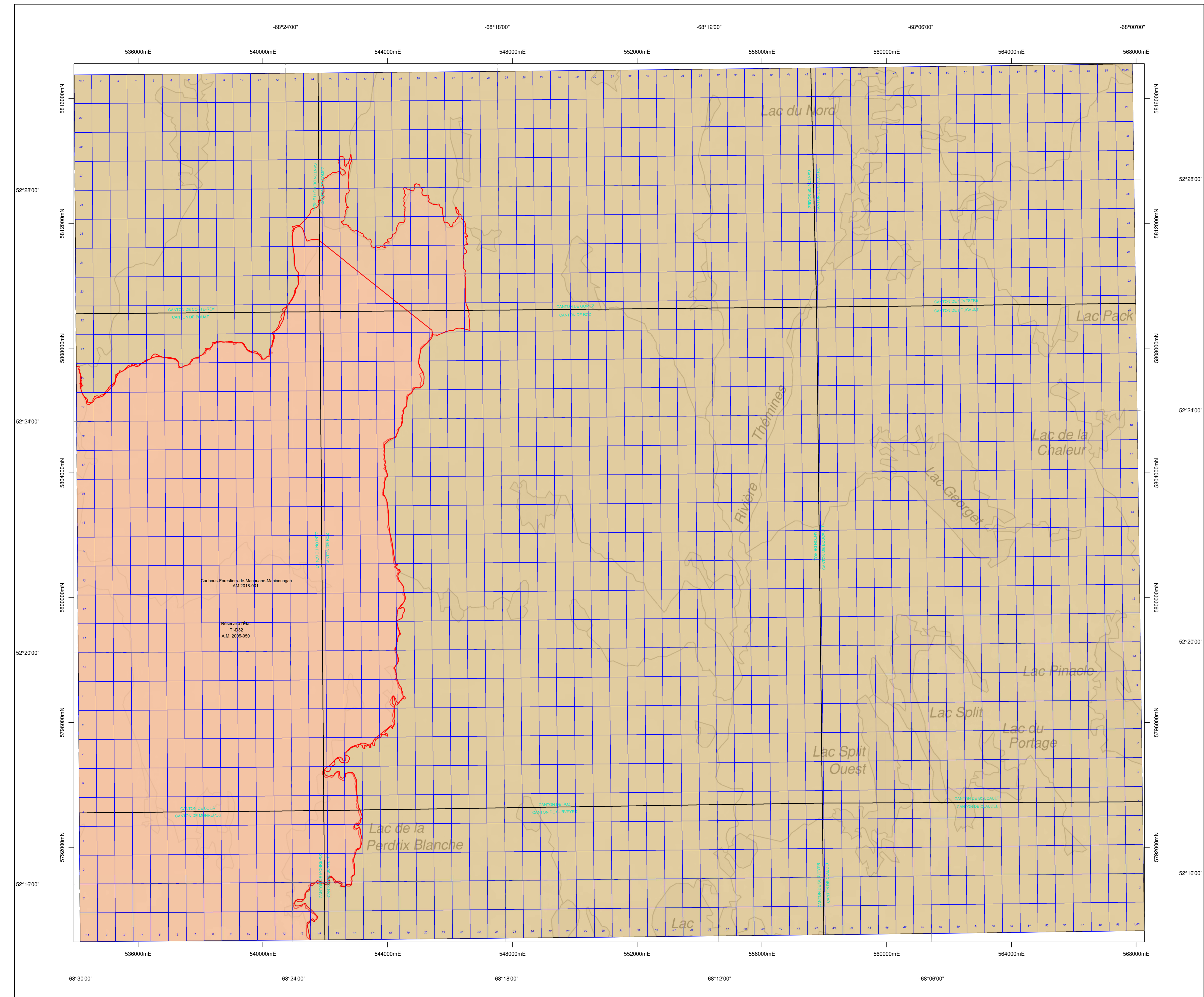
Carte des titres miniers

Statut:
 A-Actif, S-Suspendu, K-En renvoi, Y-Proposition de conversion
 D-Terrain visé par une demande de désignation, E-Exploité
 B-Abandonné, N-Refus de renouveler, Z-Désistement, R-Révoqué
 P-En attente de renouvellement, U-Refusé

Statut:
 A-Actif, S-Suspendu, K-En renvoi, D-En demande, E-Exploité
 N-Refus de renouveler, Z-Désistement
 R-Révoqué, B-Abandonné, U-Refusé

Statut du site d'extraction:
 O Ouvert sous conditions, C Ouvert, F Fermé, N Non autorisé, T En traitement

Substance extraite:
 G Gravier, D Dolomie, U Autre
 S Sable, P Pierre calcaire, J Calcite
 C Calcaire, J Terre jaune, R Résidu minier inertes
 M Minerai de fer, M Minerai, S Sable
 E Minerai de silice, N Terre noire, T Tourbe



Statut du site d'extraction:
 O Ouvert sous conditions, C Ouvert, F Fermé, N Non autorisé, T En traitement

Contrainte à l'activité minière

Contrainte majeure

Contrainte mineure

À titre indicatif

Entente d'Eeyou Istchee Baie-James

Entente Première Nation Abitibiwinini

Entente de principe d'ordre générale (EPOG)

Frontières

Déclinaison moyenne approximative au centre de la carte en 1998
 est de 27°17' Ouest avec une variation annuelle déclinatoire de 6,07
 Système de référence géodésique North American 1983
 Projection UTM (Universal Transverse Mercator)
 ZONE 19
 48°30'00" Coordonnée géographique
 648000m E. Coordonnée U.T.M. Zone 19

Échelle 1:50 000

0 1000 2000 3000 mètres

AVIS IMPORTANT

Le fond topométrique de cette carte est une compilation de différents levés et ne doit jamais être utilisé au même titre qu'un plan signé par un arpenteur-géomètre. D'autre part, la localisation des titres miniers n'a pas de valeur légale et ne peut être utilisée qu'à titre indicatif. En conséquence, le ministère de l'Énergie et des Ressources naturelles décline toute responsabilité pouvant résulter de l'utilisation de cette carte et ne garantit aucunement l'exactitude des données qui y sont exprimées.

