

24H10

Rivière Similtalik

Légende

Carte des titres miniers

Statut:
 A-Actif, S-Suspendu, K-En renvoi, Y-Proposition de conversion
 D-Terrain visé par une demande de désignation, E-Exploité
 B-Abandonné, N-Refus de renouveler, Z-Désistement, R-Révoqué
 P-En attente de renouvellement, U-Refusé

Statut:
 A-Actif, S-Suspendu, K-En renvoi, D-En demande, E-Exploité
 N-Refus de renouveler, Z-Désistement
 R-Révoqué, B-Abandonné, U-Refusé

Statut du site d'extraction:
 O Ouvert sous conditions, O Ouvert, F Fermé, N Non autorisé, T En traitement

Substance extraite:
 G Gravier, C Dolomite, U Autre
 S Sable de silice, I Inconnu, P Pierre calcaire, C Calcite
 J Terre jaune, R Résidu miniers inertes
 M Minerai de fer, S Sable, N Terre noire, T Tourbe
 E Minerai de silice, N Terre noire, T Tourbe

Contrainte à l'activité minière:
 Territoire réservé à l'État ou soustrait au zonement, à la désignation sur carte ou par l'effet d'une autre loi
 Périmètre urbanisé
 Territoire soustrait au zonement et à la désignation sur carte par arrêté ministériel
 Territoire où l'exploration minière pour le pétrole et le gaz naturel sont permises
 Territoire où le droit de zonement et de désigner sur carte est temporairement suspendu
 Territoire faisant l'objet d'un renvoi au ministre
 Territoire incompatible avec l'activité minière

Contrainte minière:
 Territoire où l'exercice d'activités minières est assujéti à des conditions et obligations déterminées par le ministre
 Territoire faisant l'objet d'une étude par le ministre

À titre indicatif:
 Information à titre indicatif

Entente d'Eeyou Istchee Baie-James:
 Terres de catégorie II
 Terres de catégorie III

Entente Première Nation Abitibiwinni:
 Entente Pilogon

Entente de principe d'ordre générale (EPOG):
 Mississinon de Bétiampite, Essipit, Mashéouah, Nutschkuan

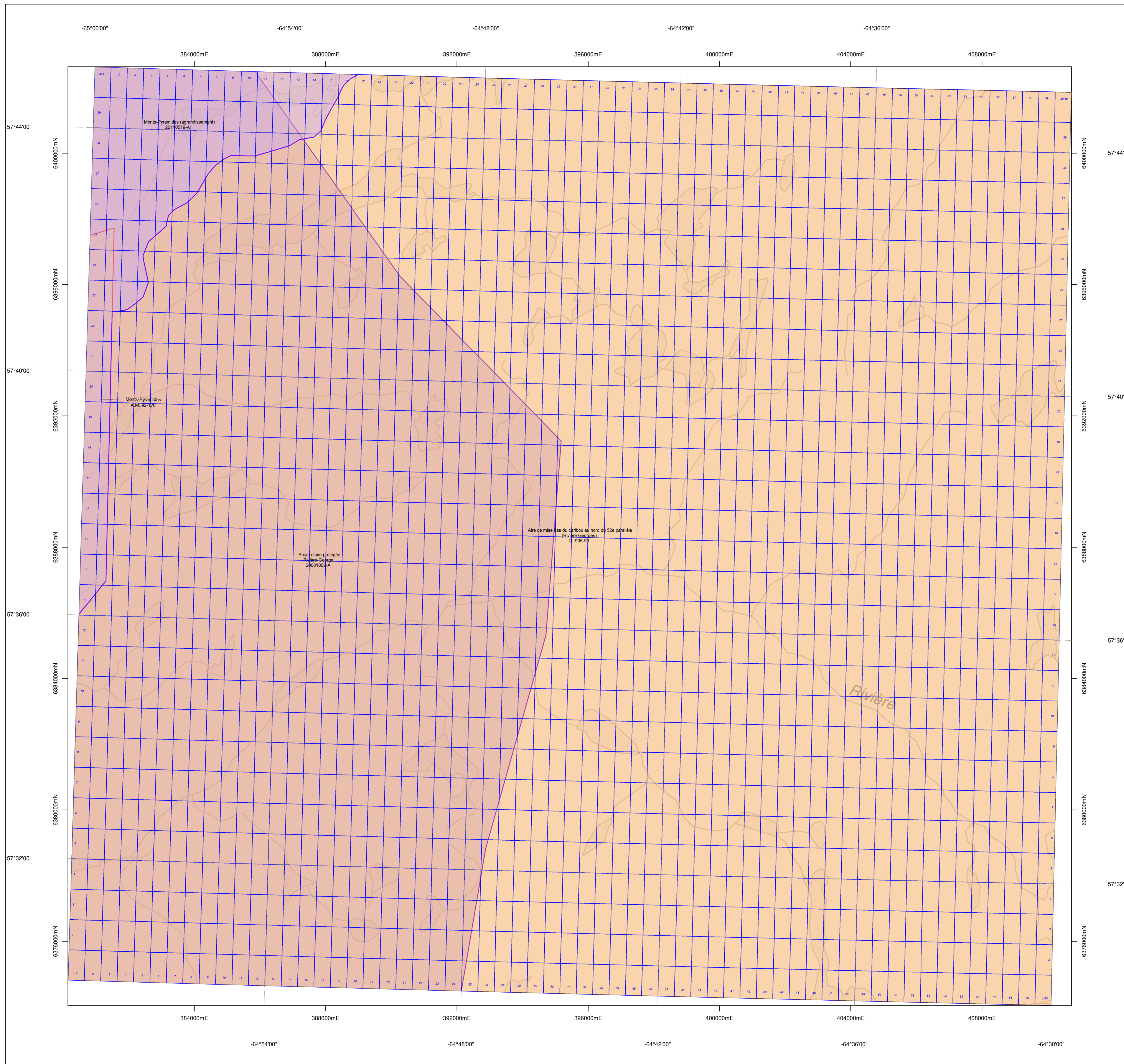
Frontières:
 Frontière internationale
 Frontière interprovinciale
 Frontière Québec-Terre Neuve et Labrador (cette frontière n'est pas définitive)

Déclinaison moyenne approximative au centre de la carte en 1988
 soit de 20° 46' ouest avec une variation annuelle déclinatoire de 10,5"
 Système de référence géodésique North American 1983
 Projection UTM (Universal Transverse Mercator)
 ZONE 20
 48°30'00" Coordonnée géographique
 648000m E. Coordonnée U.T.M. Zone 20

Echelle 1:50 000
 0 1000 2000 3000
 mètres

Le chiffre derrière le numéro du site, la lettre dans la partie inférieure droite de la légende, la sigle de l'entente ou l'entente de principe d'ordre générale, le statut du site d'extraction

AVIS IMPORTANT
 Le fond topométrique de cette carte est une compilation de différents levés et ne doit jamais être utilisé au même titre qu'un plan signé par un arpenteur-géomètre. D'autre part, la localisation des titres miniers n'a pas de valeur légale et ne peut être utilisée qu'à titre indicatif. En conséquence le ministère de l'Énergie et des Ressources naturelles décline toute responsabilité pouvant résulter de l'utilisation de cette carte et ne garantit aucunement l'exactitude des données qui y sont exprimées.



Révisé par la Direction générale de la gestion du milieu minier
<https://gestm.mines.gouv.qc.ca>
 La mise à jour de cette carte est disponible sur le site FTP de GEMM
<http://gestm.mines.gouv.qc.ca/serveur.asp>

Ministère des
 Ressources naturelles
 et de l'Énergie
 Québec

Carte de titres miniers mise à jour le 2024-05-29

24H10

01185