

31M09

LAC NODIER

Légende

Carte des titres miniers

Statut:
 A-Actif, S-Suspendu, K-En renvoi, Y-Proposition de conversion
 D-Terrain visé par une demande de désignation, E-Exploité
 B-Abandonné, N-Refus de renouveler, Z-Désarmement, R-Révoqué
 P-En attente de renouvellement, U-Refusé

Statut:
 A-Actif, S-Suspendu, K-En renvoi, D-En demande, E-Exploité
 N-Refus de renouveler, Z-Désarmement
 R-Révoqué, B-Abandonné, U-Refusé

Statut du site d'extraction:
 O- Ouvert sous conditions, F- Fermé, N- Non autorisé, T- En traitement

Substance extraite:
 G- Gravier, C- Dolomite, U- Autre
 H- Hématite, P- Ferreux, J- Ferme concassée, X- Calcite
 O- Or, S- Sulfure, M- Manganèse, R- Radium minier, Y- Calcite
 E- Minerai de silice, N- Terre noire, T- Tourbe

Statut du site d'extraction:
 O- Ouvert sous conditions, F- Fermé, N- Non autorisé, T- En traitement

Statut du site d'extraction:
 O- Ouvert sous conditions, F- Fermé, N- Non autorisé, T- En traitement

Contrainte à l'activité minière

Contrainte majeure

Contrainte mineure

À titre indicatif

Entente d'Eeyou Istchee Baie-James

Entente Première Nation Abitibiwininni

Entente de principe d'ordre générale (EPOG)

Frontières

Frontières

Frontière internationale

Frontière interprovinciale

Frontière Québec-Terre-Neuve-et-Labrador (cette frontière n'est pas définitive)

Frontières

Frontière internationale

Frontière interprovinciale

Frontière Québec-Terre-Neuve-et-Labrador (cette frontière n'est pas définitive)

Frontières

Frontière internationale

Frontière interprovinciale

Frontière Québec-Terre-Neuve-et-Labrador (cette frontière n'est pas définitive)

Frontières

Frontière internationale

Frontière interprovinciale

Frontière Québec-Terre-Neuve-et-Labrador (cette frontière n'est pas définitive)

Frontières

Frontière internationale

Frontière interprovinciale

Frontière Québec-Terre-Neuve-et-Labrador (cette frontière n'est pas définitive)

Frontières

Frontière internationale

Frontière interprovinciale

Frontière Québec-Terre-Neuve-et-Labrador (cette frontière n'est pas définitive)

Frontières

Frontière internationale

Frontière interprovinciale

Frontière Québec-Terre-Neuve-et-Labrador (cette frontière n'est pas définitive)

Frontières

Frontière internationale

Frontière interprovinciale

Frontière Québec-Terre-Neuve-et-Labrador (cette frontière n'est pas définitive)

Frontières

Frontière internationale

Frontière interprovinciale

Frontière Québec-Terre-Neuve-et-Labrador (cette frontière n'est pas définitive)

Frontières

Frontière internationale

Frontière interprovinciale

Frontière Québec-Terre-Neuve-et-Labrador (cette frontière n'est pas définitive)

Frontières

Frontière internationale

Frontière interprovinciale

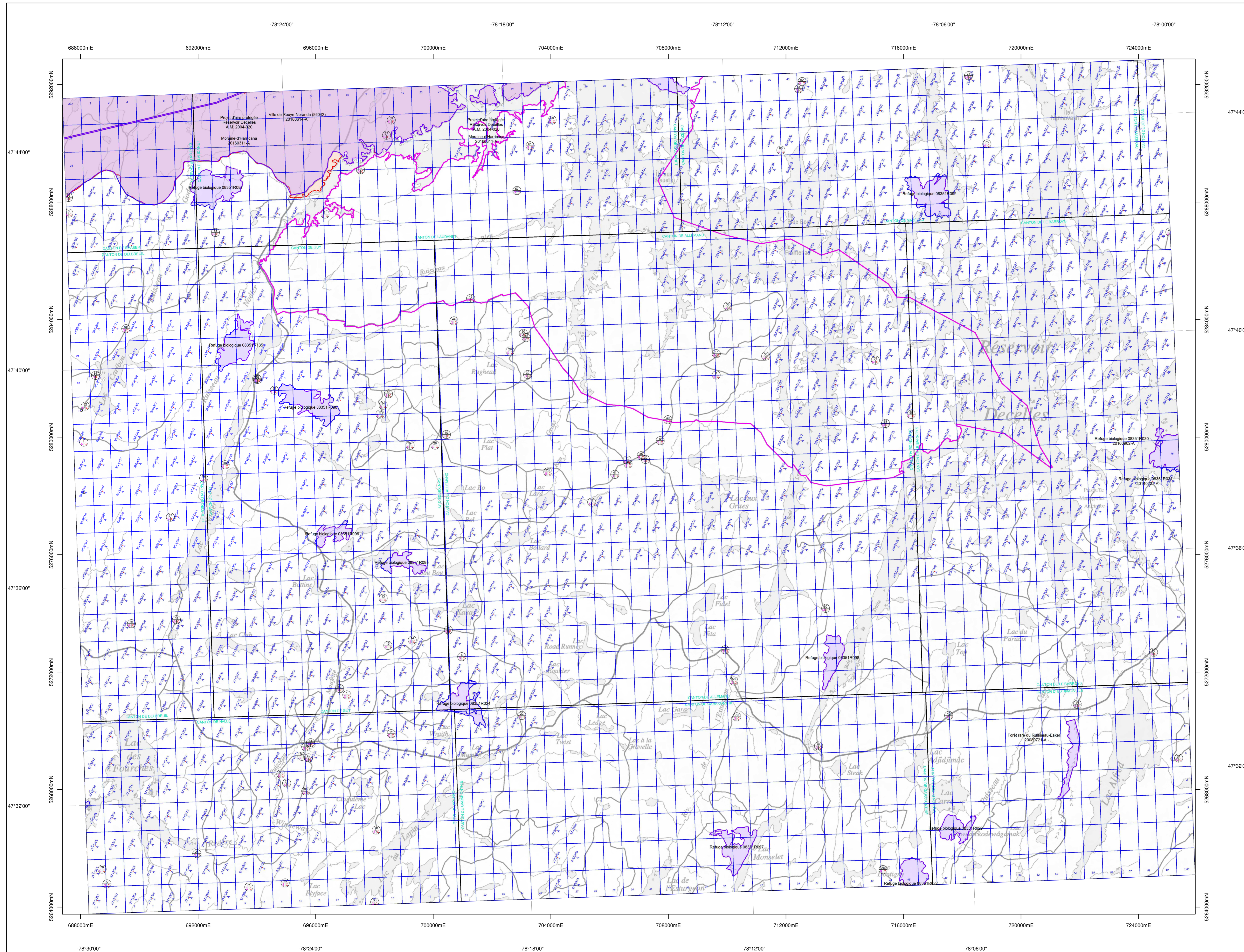
Frontière Québec-Terre-Neuve-et-Labrador (cette frontière n'est pas définitive)

Frontières

Frontière internationale

Frontière interprovinciale

Frontière Québec-Terre-Neuve-et-Labrador (cette frontière n'est pas définitive)



AVIS IMPORTANT

Le fond topométrique de cette carte est une compilation de différents levés et ne doit jamais être utilisé au même titre qu'un plan signé par un arpenteur-géomètre. D'autre part, la localisation des titres miniers n'a pas de valeur légale et ne peut être utilisée qu'à titre indicatif. En conséquence, le ministère de l'Énergie et des Ressources naturelles décline toute responsabilité pouvant résulter de l'utilisation de cette carte et ne garantit aucunement l'exactitude des données qui y sont exprimées.

