

31N15

LAC YSER

Légende

Carte des titres miniers

**Statut:**  
 A-Actif, S-Suspendu, K-En renvoi, Y-Proposition de conversion  
 D-Terrain visé par une demande de désignation, E-Exploité  
 B-Abandonné, N-Refus de renouveler, Z-Désaffectation, R-Révoqué  
 P-En attente de renouvellement, U-Refusé

**Statut:**  
 A-Actif, S-Suspendu, K-En renvoi, D-En demande, E-Exploité  
 N-Refus de renouveler, Z-Désaffectation  
 R-Révoqué, B-Abandonné, U-Refusé

**Statut de site d'extraction:**  
 O- Ouvert sous conditions, C- Ouvert, F- Fermé, N- Non autorisé, T- En traitement

**Substance extraite:**  
 G- Gypse, D- Dolomite, U- Autre  
 S- Sable de silice, P- Ferromanganèse, F- Ferme concessionaire, X- Calcite  
 C- Calcite, T- Terre jaune, R- Résidu miniers inertes, Y- Calcite  
 E- Minerai de silice, M- Minerai, S- Sable, N- Terre noire, T- Tourbe

**Contrainte à l'activité minière:**  
 Territoire réservé à l'État ou soustrait au zonage, à la désignation sur carte ou par l'effet d'une autre loi  
 Périmètre urbain  
 Territoire soustrait au zonage et à la désignation sur carte par arrêté ministériel de renvoi et d'exploitation minière pour le pétrole et le gaz naturel (sans permis)  
 Territoire où le droit de jalonner et de désigner sur carte est temporairement suspendu  
 Territoire faisant l'objet d'un renvoi au ministre  
 Territoire incompatible avec l'activité minière

**Contrainte mineure:**  
 Territoire où l'exercice d'activités minières est assujéti à des conditions et obligations déterminées par le ministre  
 Territoire faisant l'objet d'une étude par le ministre

**À titre indicatif:**  
 Information à titre indicatif

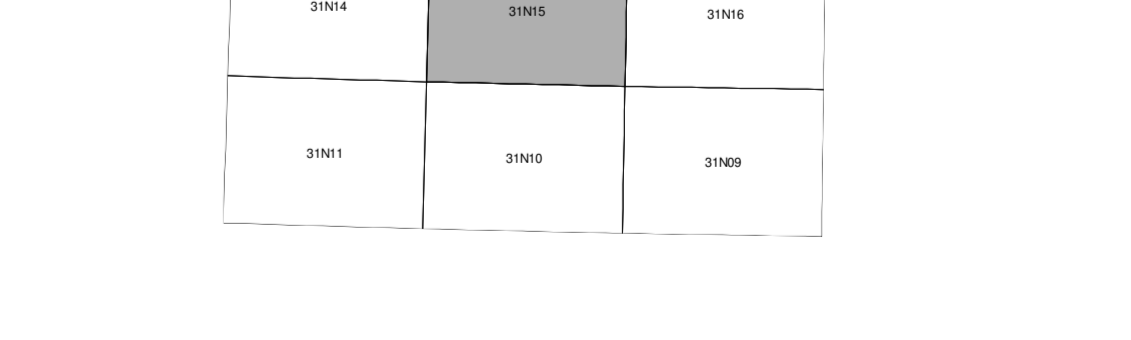
**Entente d'Eeyou Istchee Baie-James:**  
 Terres de catégorie II  
 Terres de catégorie III

**Entente Première Nation Abitibiwinni:**  
 Entente Piigonan

**Entente de principe d'ordre générale (EPOG):**  
 Mississinon de Bétiame, Essipit, Mastéwatsih, Nutsukuan

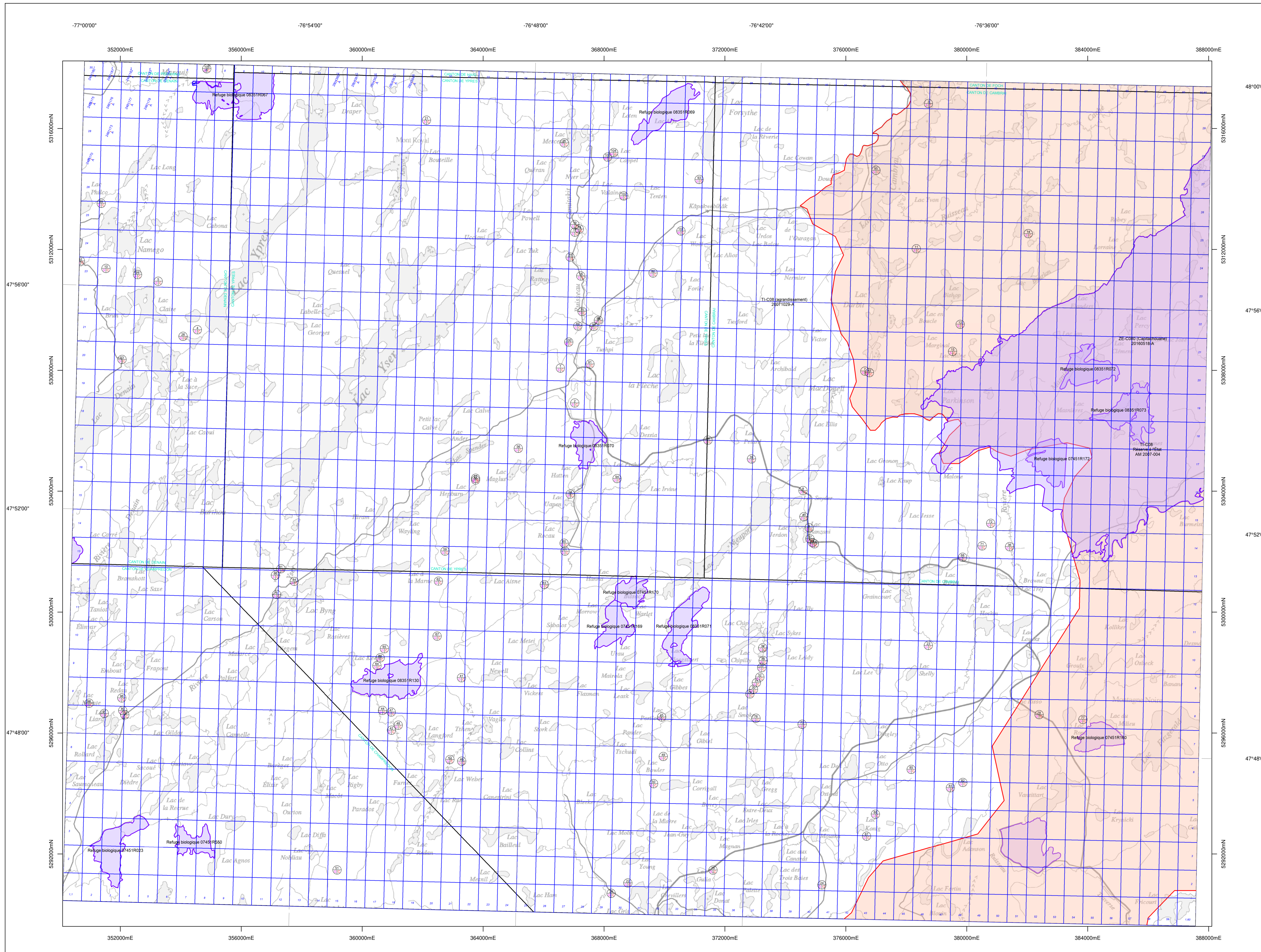
**Frontières:**  
 Frontière internationale  
 Frontière interprovinciale  
 Frontière Québec-Terre Neuve et Labrador (cette frontière n'est pas définitive)

**AVIS IMPORTANT**  
 Le fond topométrique de cette carte est une compilation de différents levés et ne doit jamais être utilisée au même titre qu'un plan signé par un arpenteur-géomètre. D'autre part, la localisation des titres miniers n'a pas de valeur légale et ne peut être utilisée qu'à titre indicatif. En conséquence, le ministère de l'Énergie et des Ressources naturelles décline toute responsabilité pouvant résulter de l'utilisation de cette carte et ne garantit aucunement l'exactitude des données qui y sont exprimées.



Déclaration moyenne approximative au centre de la carte en 1998  
 est de 14°37' ouest avec une  
 variation annuelle géométrique de 0,07  
 Système de référence géodésique North American 1983  
 Projection UTM (Universal Transverse Mercator)  
 ZONE 18  
 48°30'00" Coordonnée géographique  
 648000m E. Coordonnée UTM. Zone 18  
**Echelle 1:50 000**  
 0 1000 2000 3000  
 mètres

Révisé par la Direction générale de la gestion du milieu minier  
<https://gestm.mines.gouv.qc.ca>  
 La mise à jour de cette carte est disponible sur le site FTP de GEMM  
<http://gestm.mines.gouv.qc.ca/serveur.asp>  
 Carte des titres miniers mise à jour le 2024-11-23



31N15

SINCE